

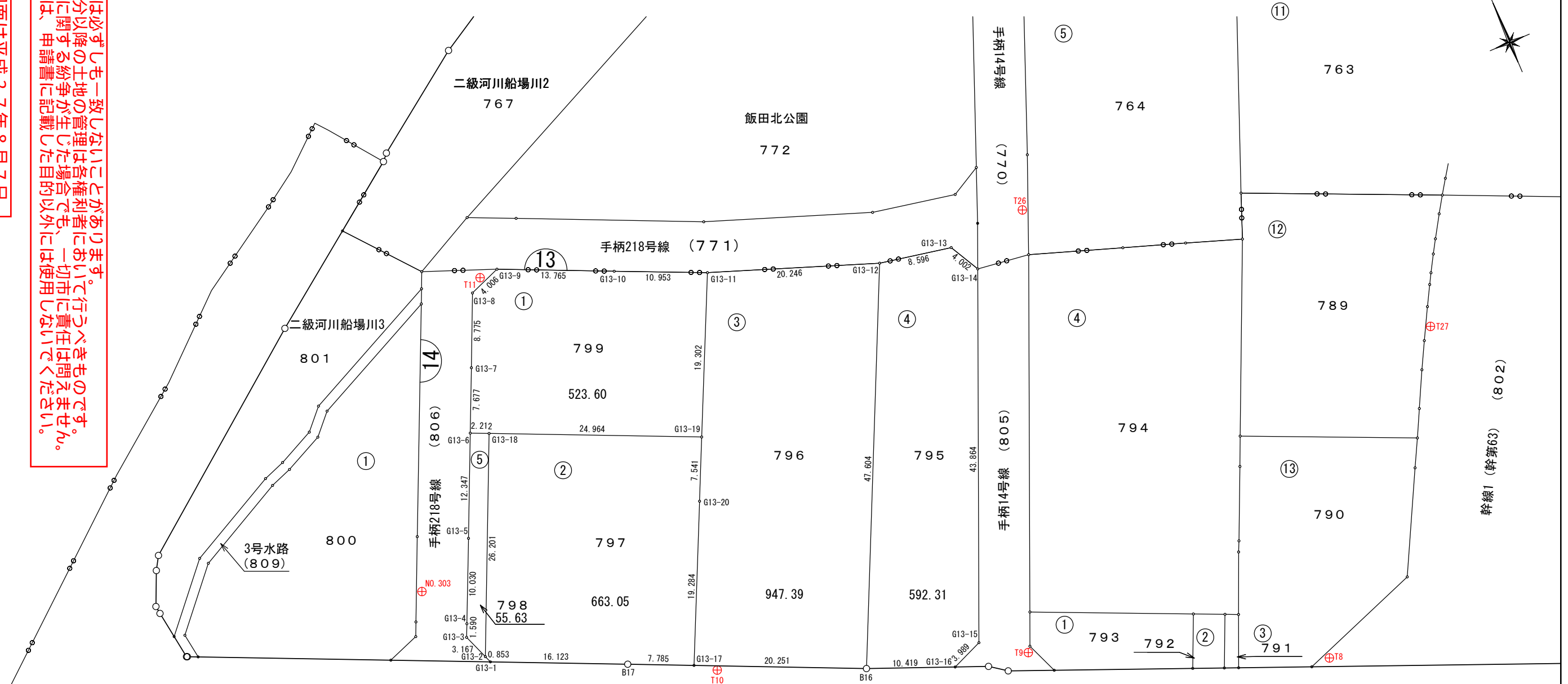
姫路市飯田手柄土地区画整理事業 画地確定図 13街区

S=1:500

姫路市飯田字圓壽

姫路市飯田字正砂

この図面は平成27年8月7日換地処分時点のもので、
 現況とは必ずしも一致しないことがあります。
 換地処分以降の土地の管理は各権利者において行うべきものです。
 境界等に関する紛争が生じた場合でも、一切市に責任は問えません。
 本資料は、申請書に記載した目的以外には使用しないでください。



凡例

—○—	地区界
---+---	大字界
---+---	小字界
①	街区番号
①	画地符号
1234	地番
123.45	面積
⊕	基準点

基準点座標 (世界測地系)

点名	X座標	Y座標
NO. 303	-131356.665	31031.782
T9	-131391.078	31094.513
T10	-131378.698	31060.095
T11	-131325.428	31052.459
T26	-131342.983	31114.173