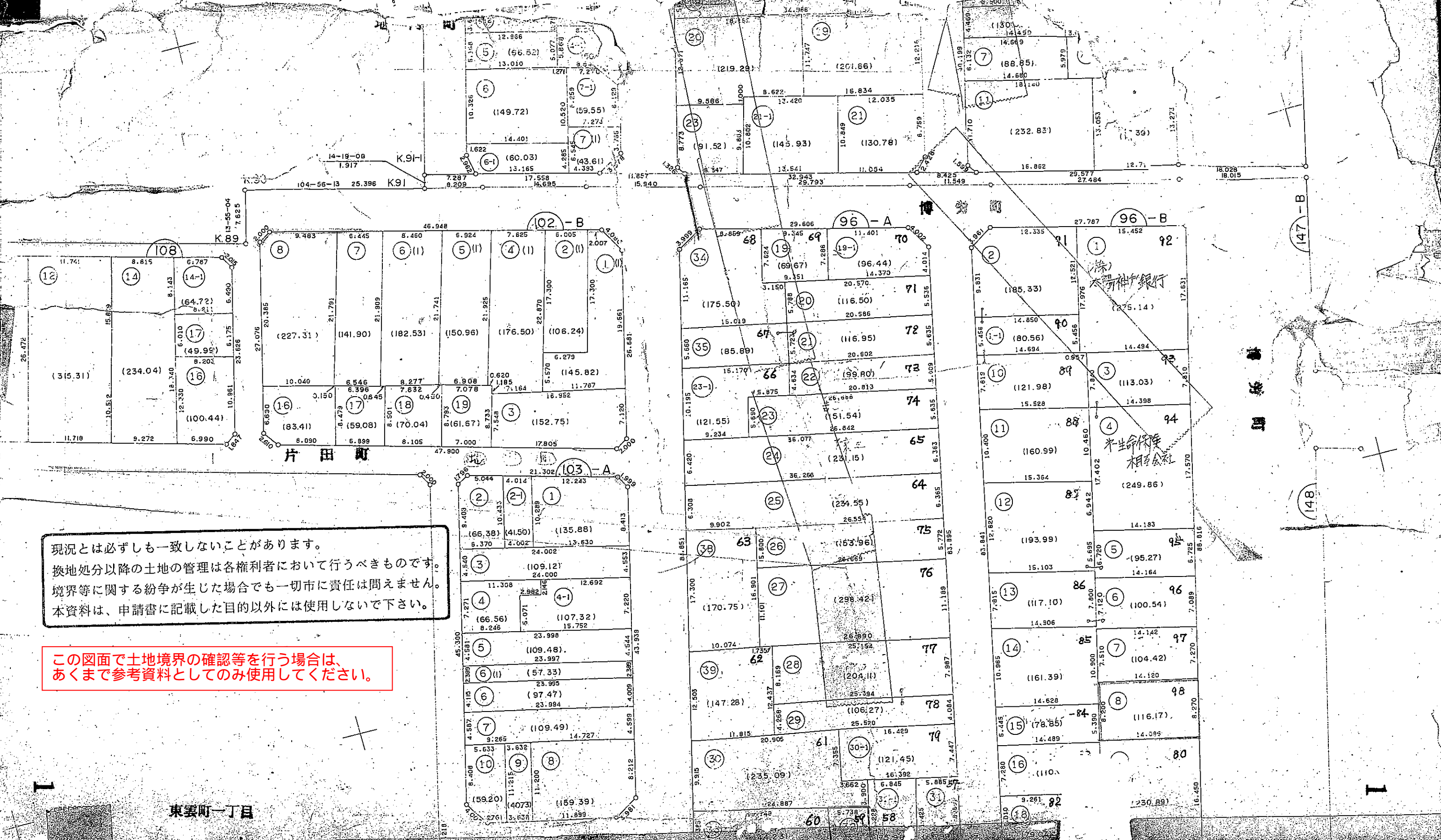


この図面は参考図面です。
現況とは必ずしも一致しないことがあります。



現況とは必ずしも一致しないことがあります。
換地処分以降の土地の管理は各権利者において行うべきものです。
境界等に関する紛争が生じた場合でも一切市に責任は問えません。
本資料は、申請書に記載した目的以外には使用しないで下さい。

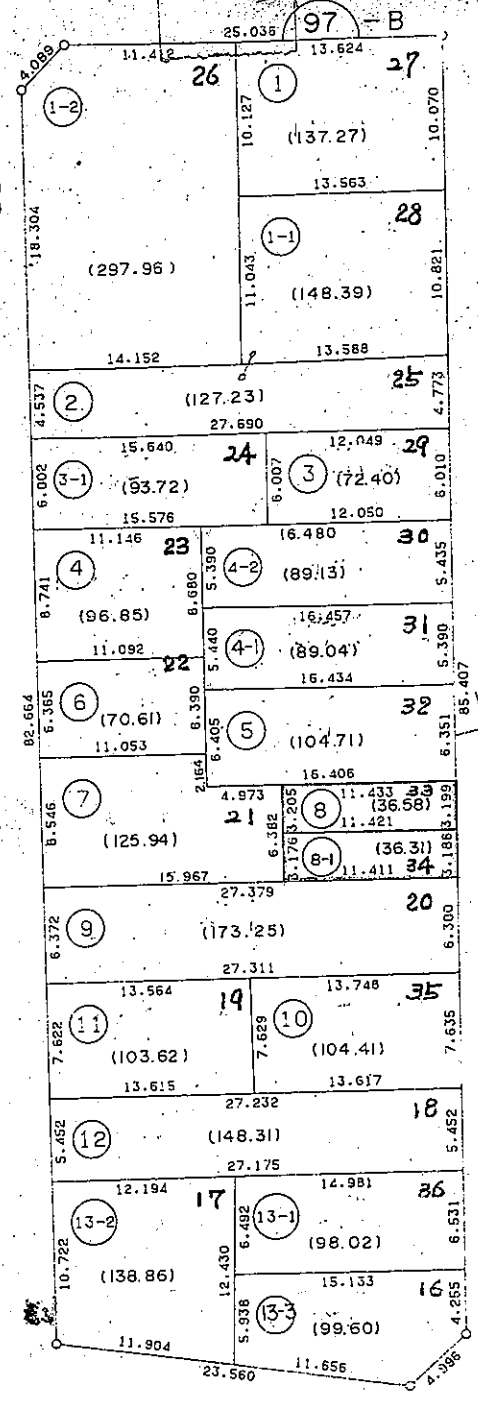
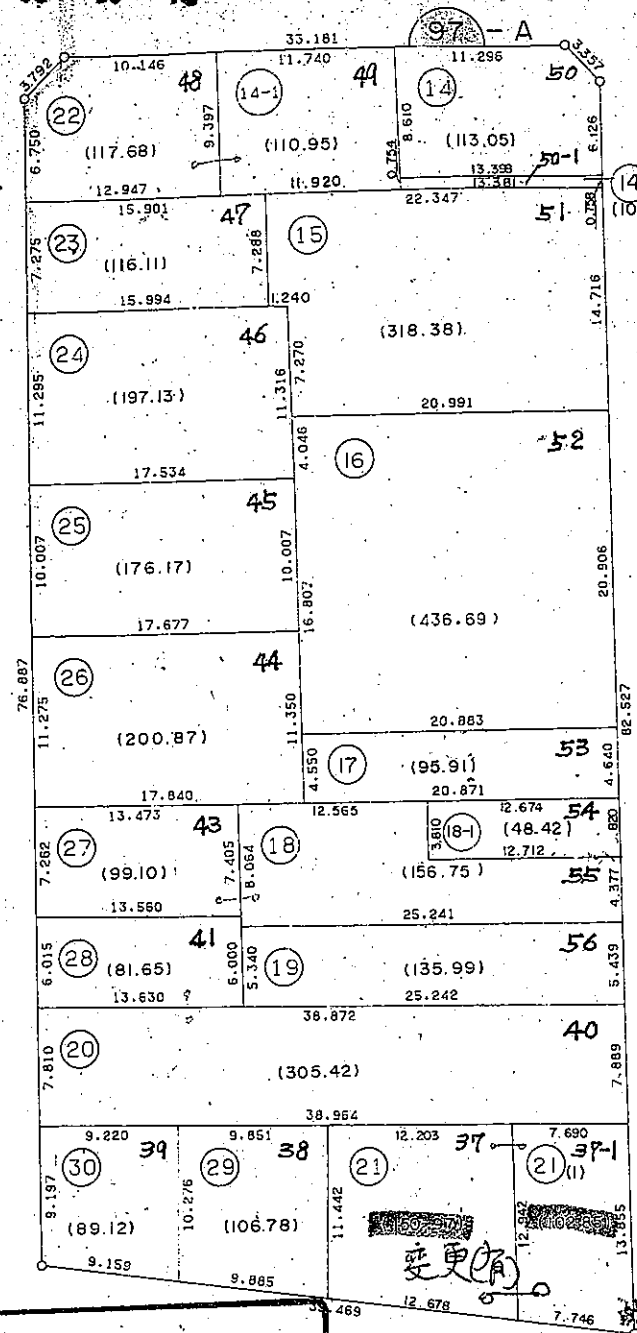
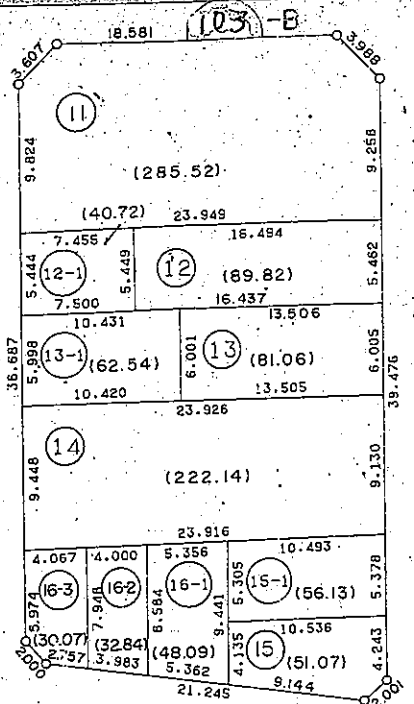
この図面で土地境界の確認等を行う場合は、
あくまで参考資料としてのみ使用してください。

東雲町一丁目

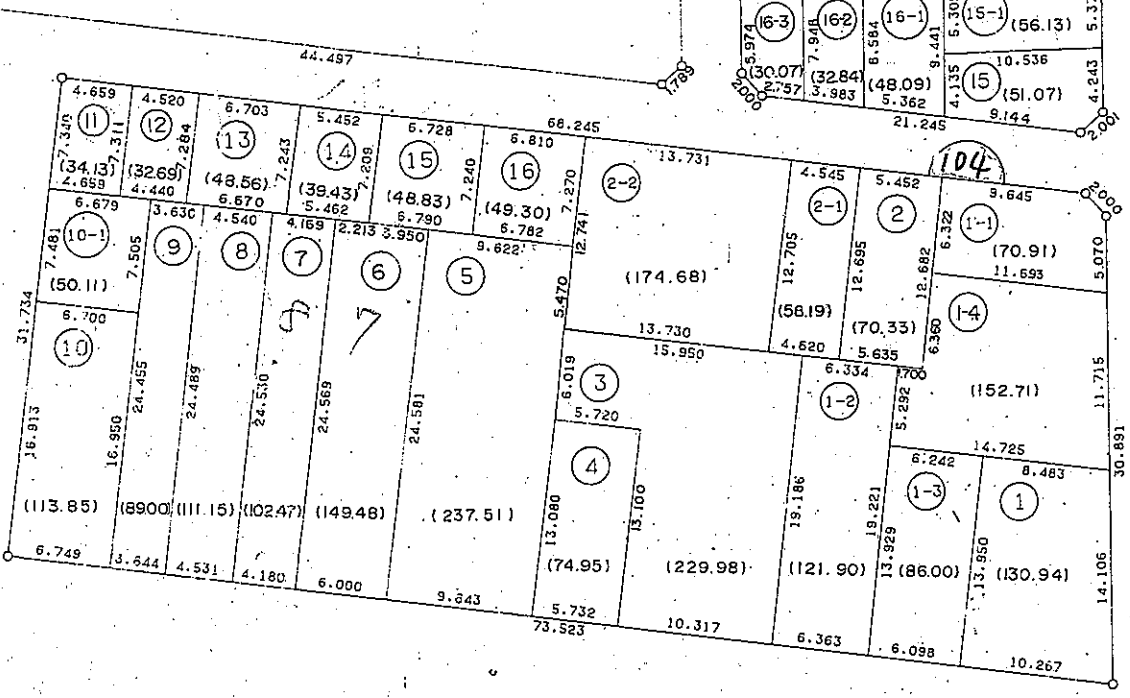
東雲町一丁目

博勢町

2



博勢町



東雲町一丁目

現況とは必ずしも一致しないことがあります。
 換地処分以降の土地の管理は各権利者において行うべきものです。
 境界等に関する紛争が生じた場合でも一切市に責任は問えません。
 本資料は、申請書に記載した目的以外には使用しないで下さい。

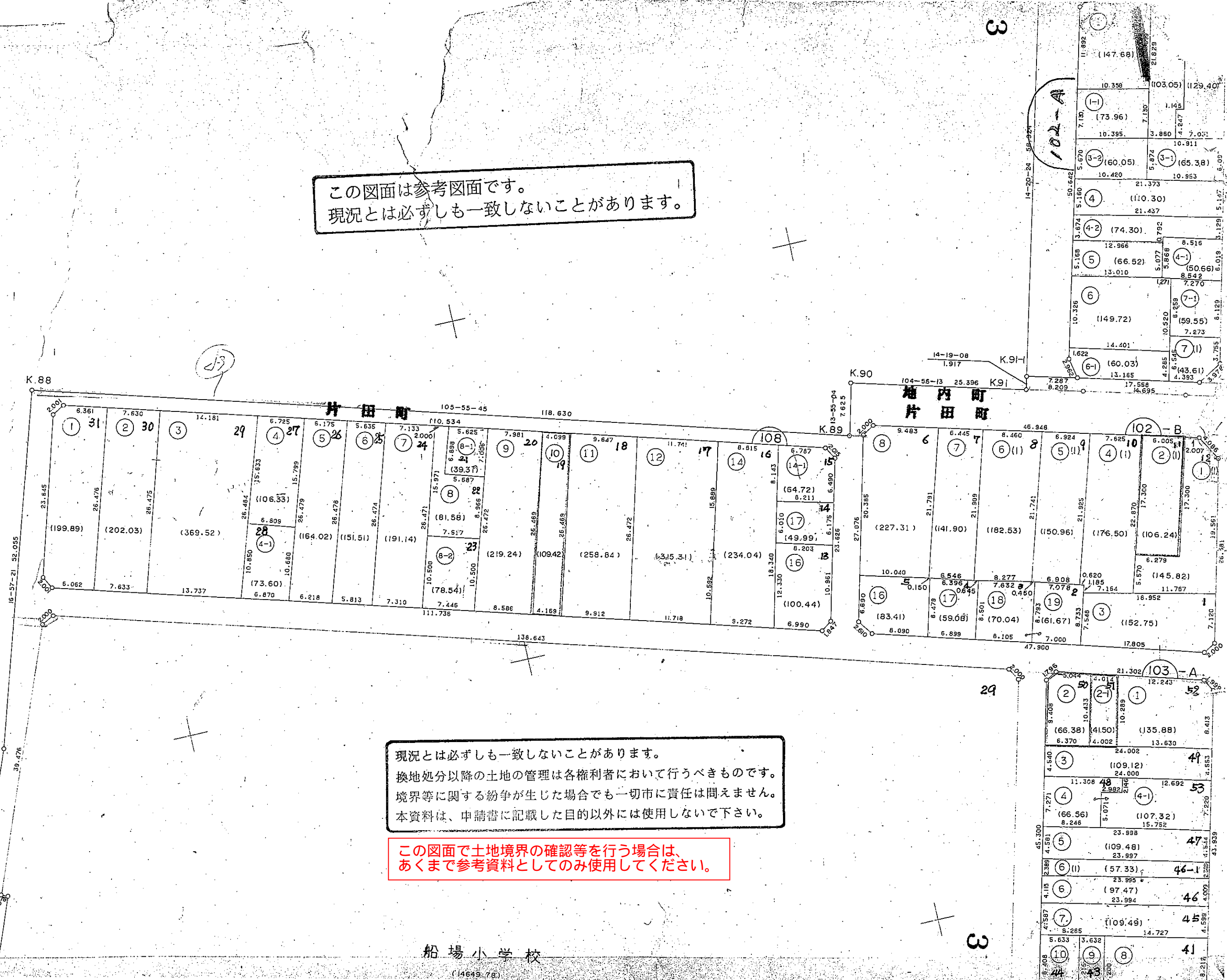
この図面で土地境界の確認等を行う場合は、
 あくまで参考資料としてのみ使用してください。

この図面は参考図面です。
 現況とは必ずしも一致しないことがあります。

博勢町

2

この図面は参考図面です。
現況とは必ずしも一致しないことがあります。



現況とは必ずしも一致しないことがあります。
換地処分以降の土地の管理は各権利者において行うべきものです。
境界等に関する紛争が生じた場合でも一切市に責任は問えません。
本資料は、申請書に記載した目的以外には使用しないで下さい。

この図面で土地境界の確認等を行う場合は、
あくまで参考資料としてのみ使用してください。

船場小学校
(14649.78)

東雲町一丁目

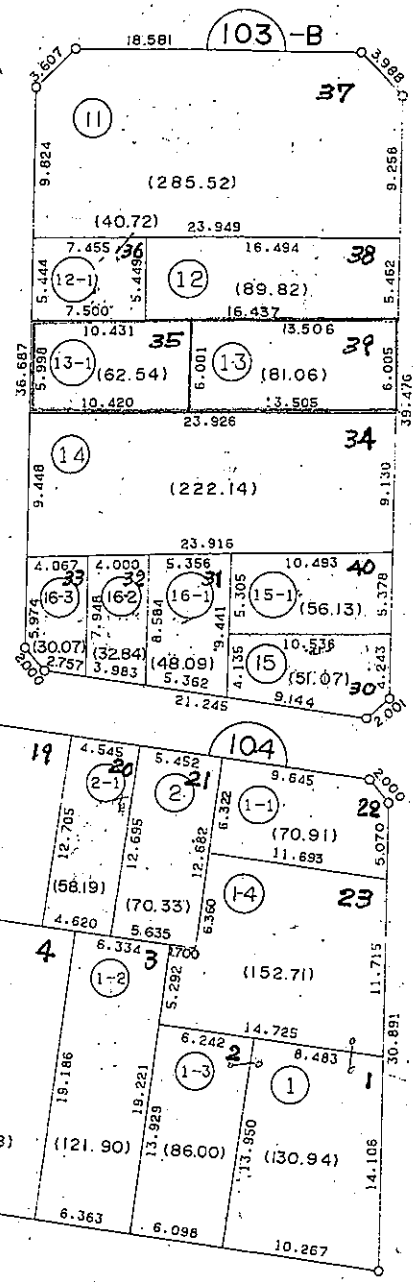
この図面は参考図面です。
現況とは必ずしも一致しないことがあります。

東雲公園
(1515.79)

現況とは必ずしも一致しないことがあります。
換地処分以降の土地の管理は各権利者において行うべきものです。
境界等に関する紛争が生じた場合でも一切市に責任は問えません。
本資料は、申請書に記載した目的以外には使用しないで下さい。

この図面で土地境界の確認等を行う場合は、
あくまで参考資料としてのみ使用してください。

東雲町一丁目



4

4

4

4

現況とは必ずしも一致しないことがあります。
 換地処分以降の土地の管理は各権利者において行うべきものです。
 境界等に関する紛争が生じた場合でも一切市に責任は問えません。
 本資料は、申請書に記載した目的以外には使用しないで下さい。

この図面で土地境界の確認等を行う場合は、
 あくまで参考資料としてのみ使用してください。

この図面は参考図面です。
 現況とは必ずしも一致しないことがあります。

