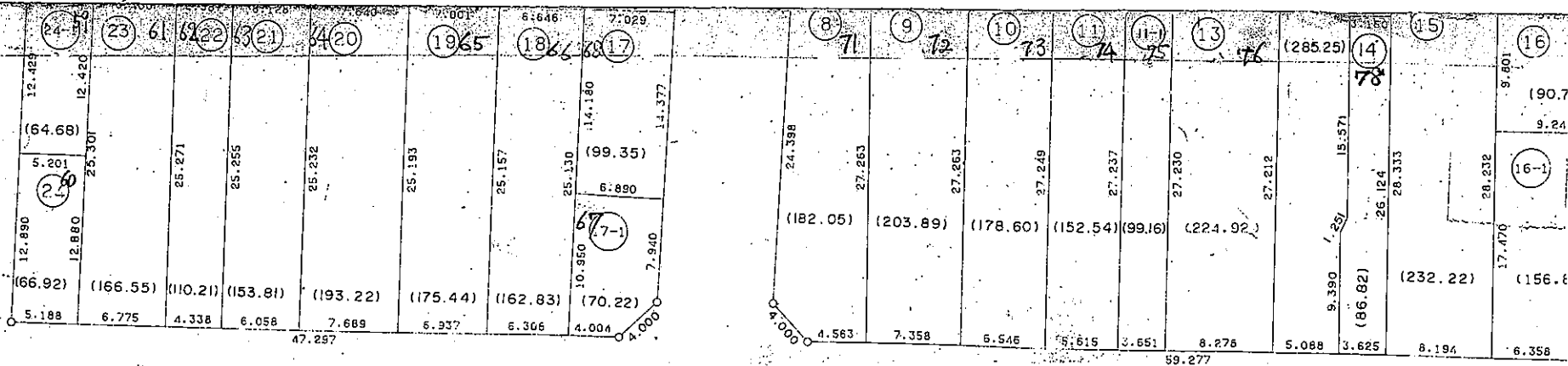
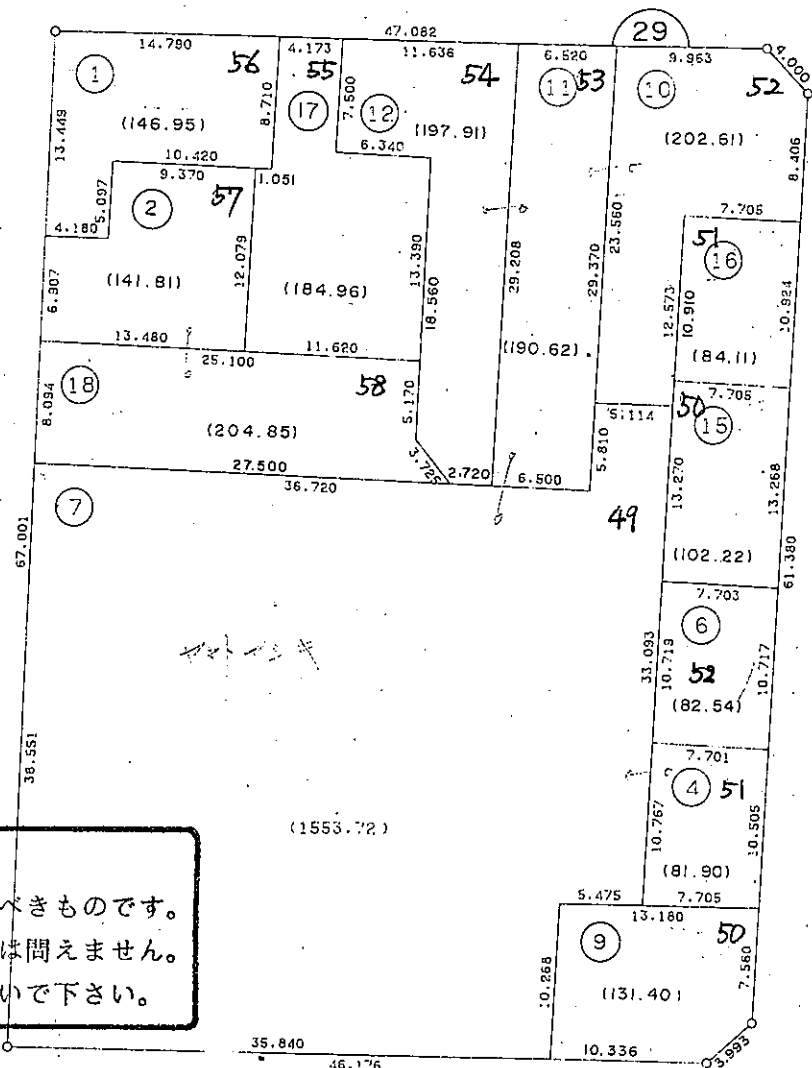


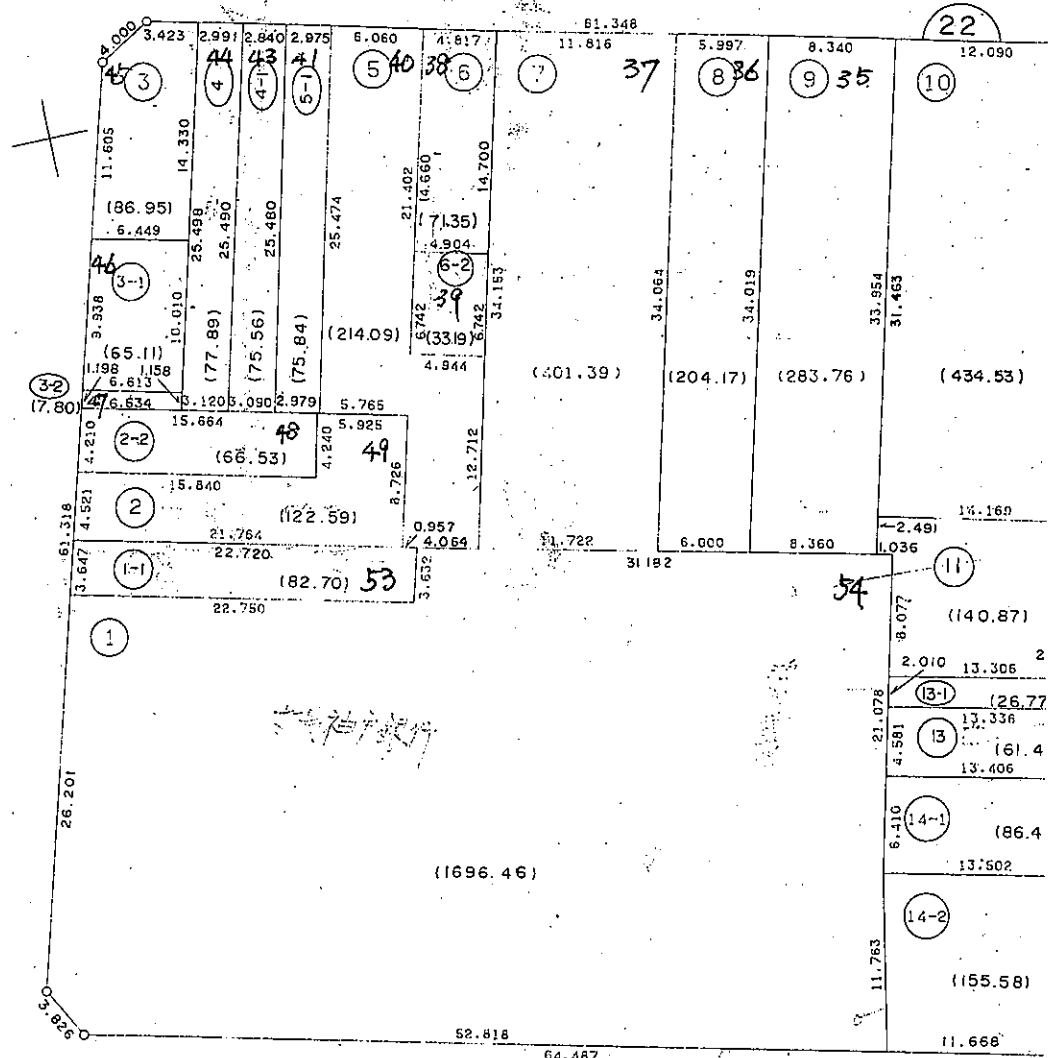
26



35



二階町



現況とは必ずしも一致しないことがあります。
 換地処分以降の土地の管理は各権利者において行うべきものです。
 境界等に関する紛争が生じた場合でも一切市に責任は問えません。
 本資料は、申請書に記載した目的以外には使用しないで下さい。

呉服町

この図面は参考図面です。
 現況とは必ずしも一致しないことがあります。

この図面で土地境界の確認等を行う場合は、
 あくまで参考資料としてのみ使用してください。

36-A

30-A

23

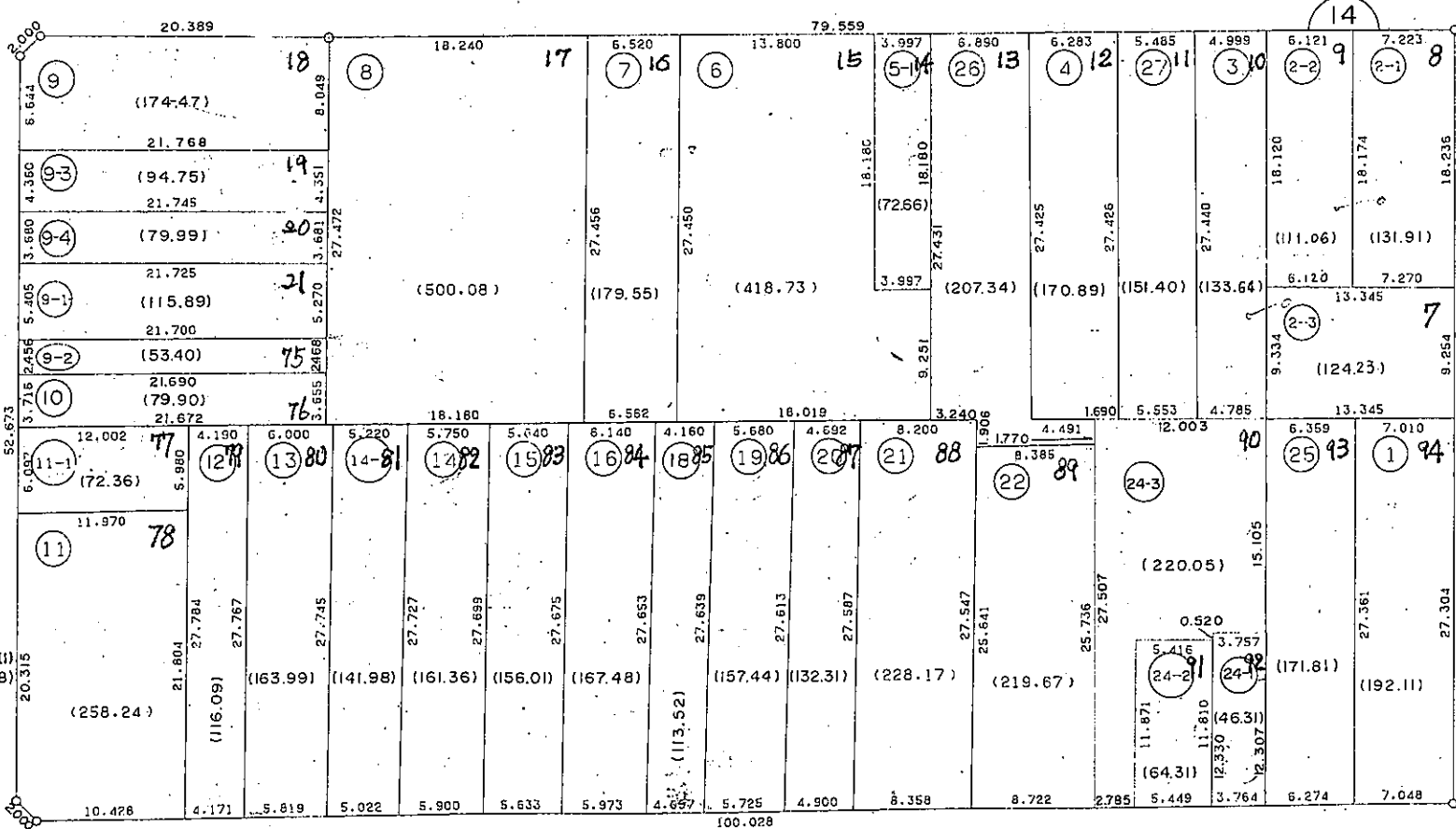
26

26

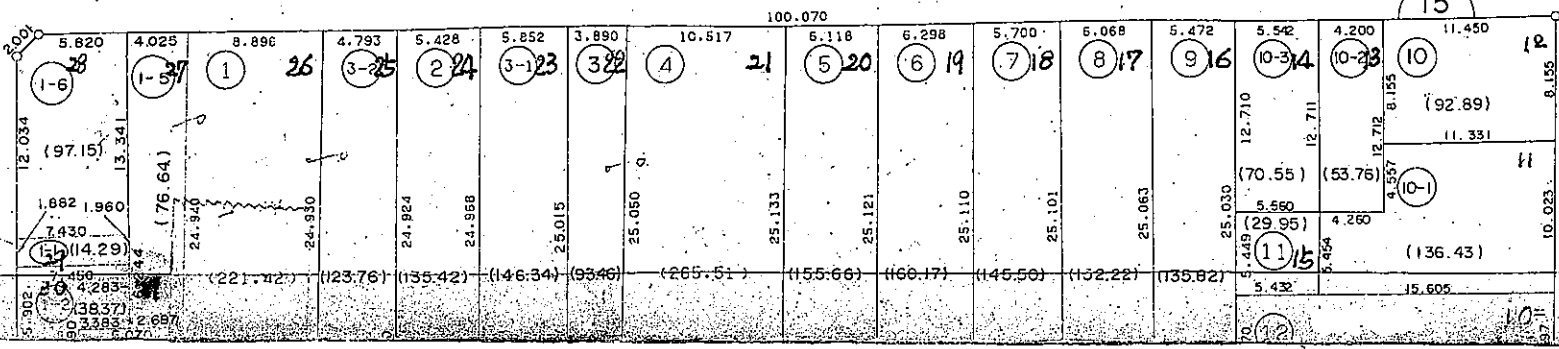
この図面で土地境界の確認等を行う場合は、あくまで参考資料としてのみ使用してください。

現況とは必ずしも一致しないことがあります。
換地処分以降の土地の管理は各権利者において行うべきものです。
境界等に関する紛争が生じた場合でも一切市に責任は問えません。
本資料は、申請書に記載した目的以外には使用しないで下さい。

呉服町

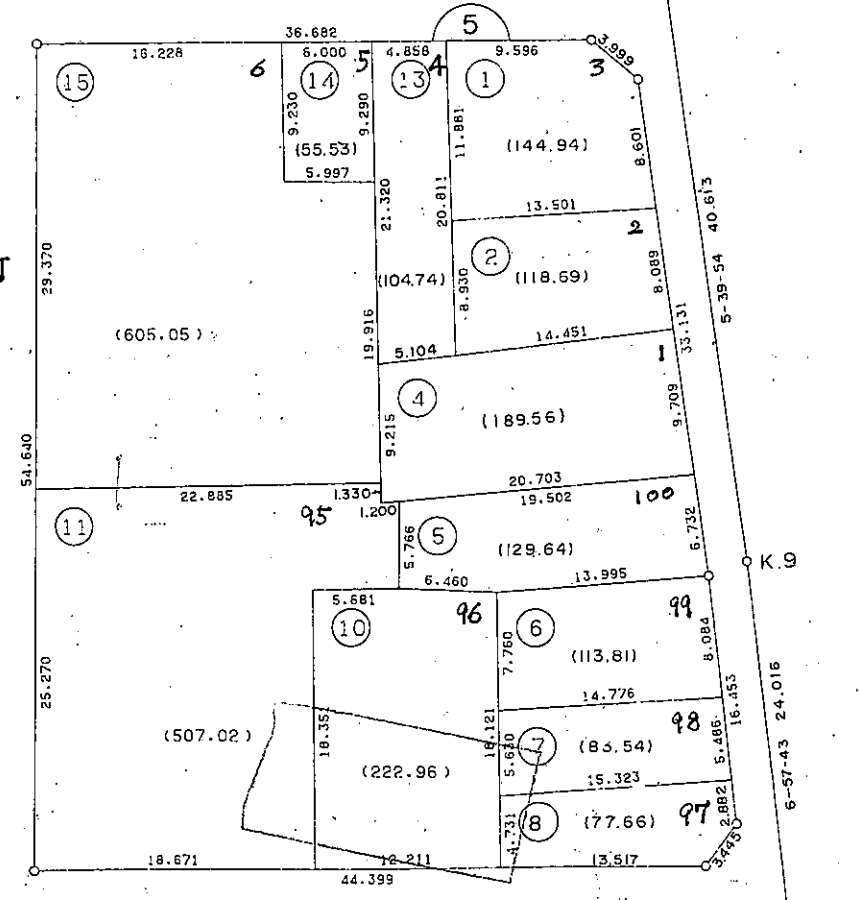


紺屋町

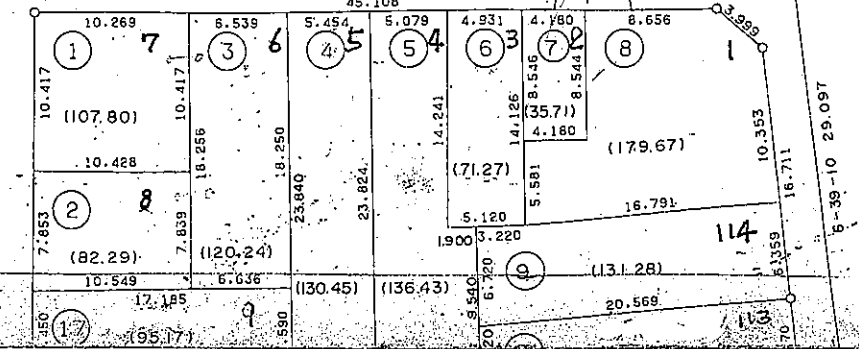


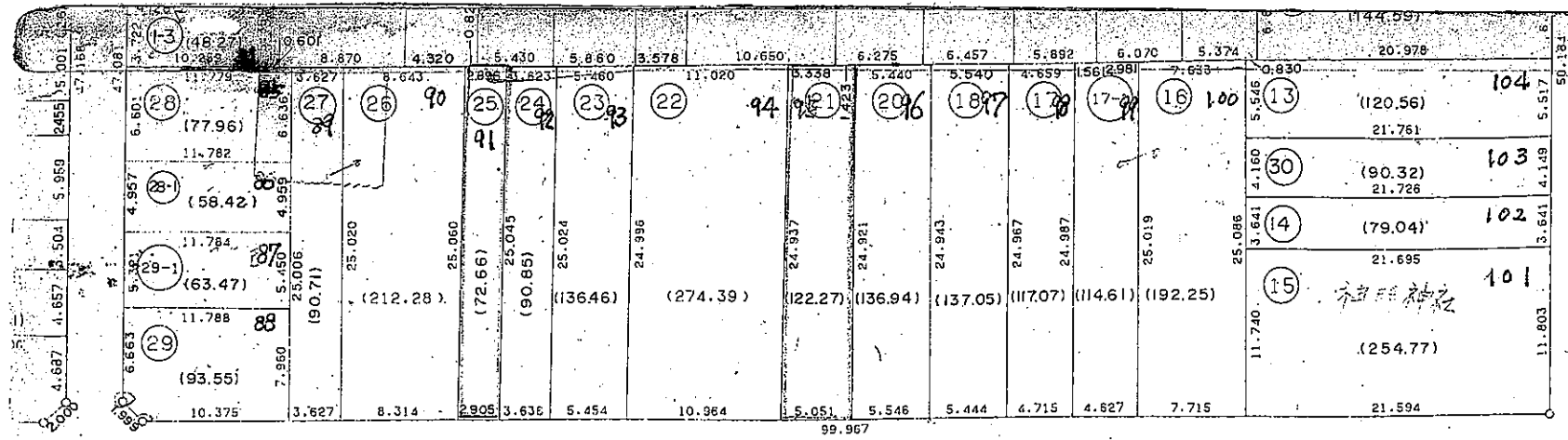
この図面は参考図面です。
現況とは必ずしも一致しないことがあります。

呉服町

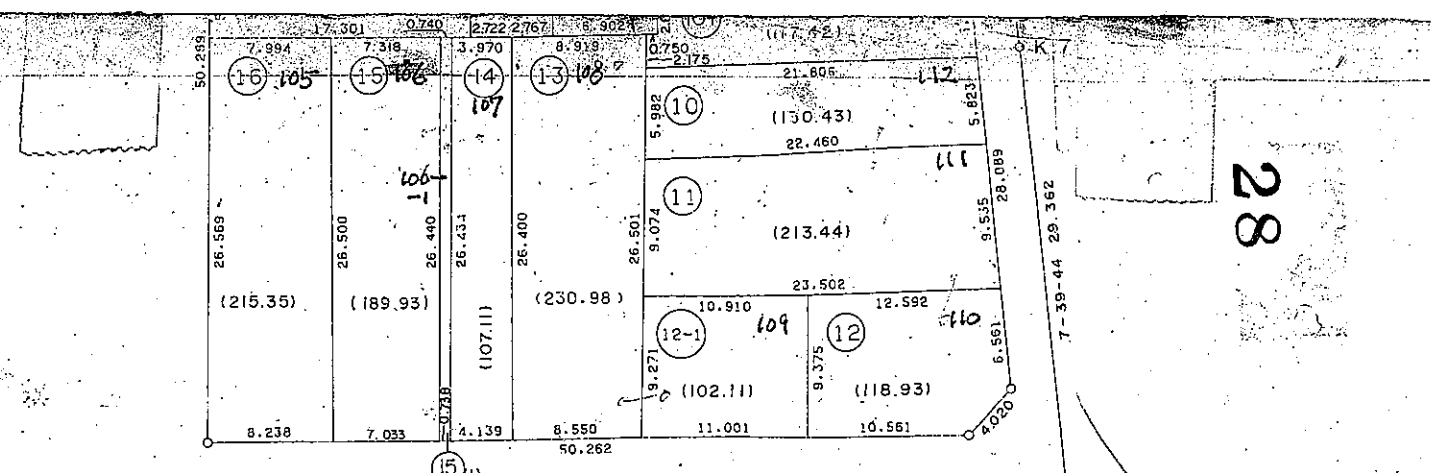


紺屋町

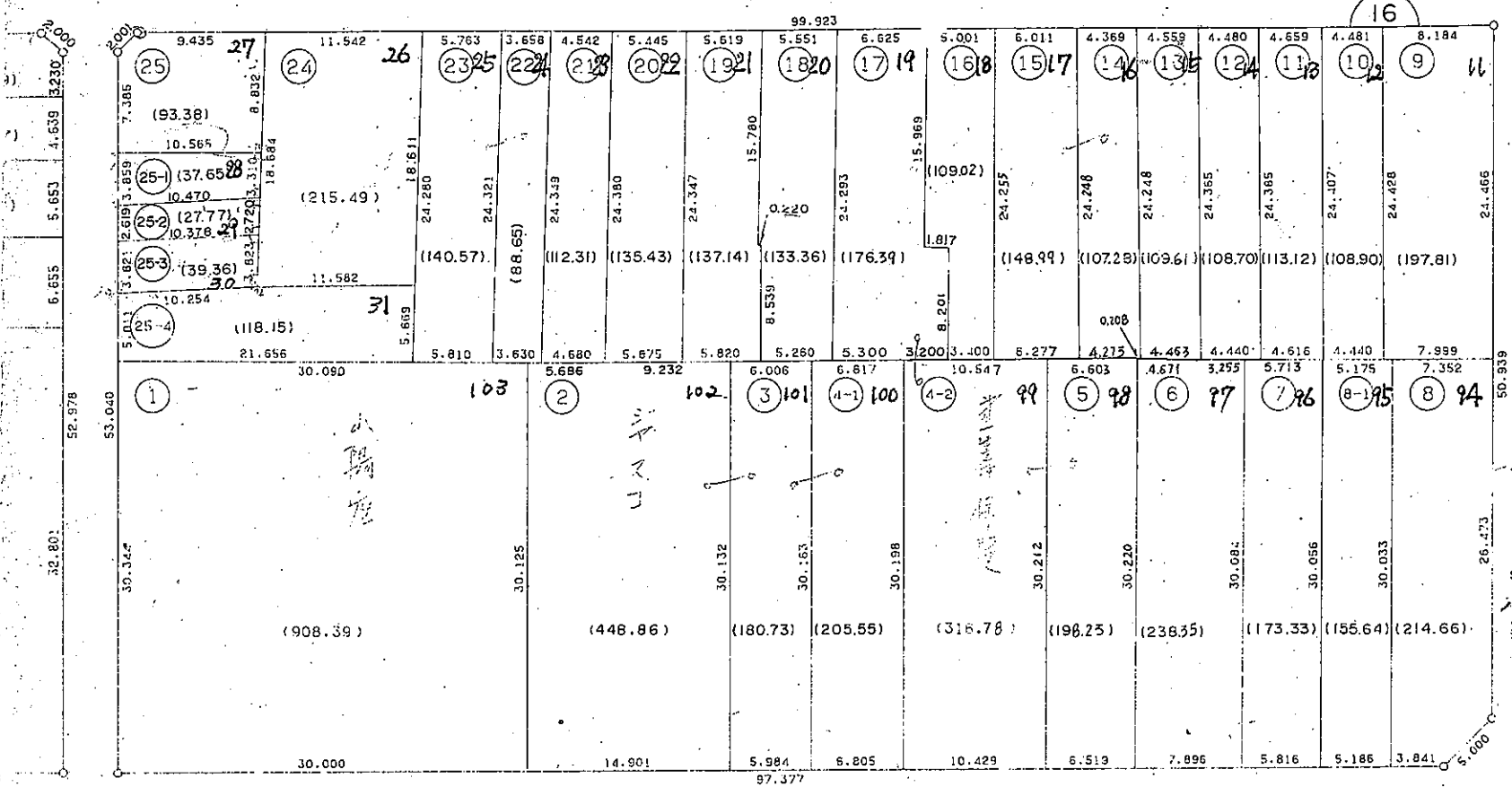




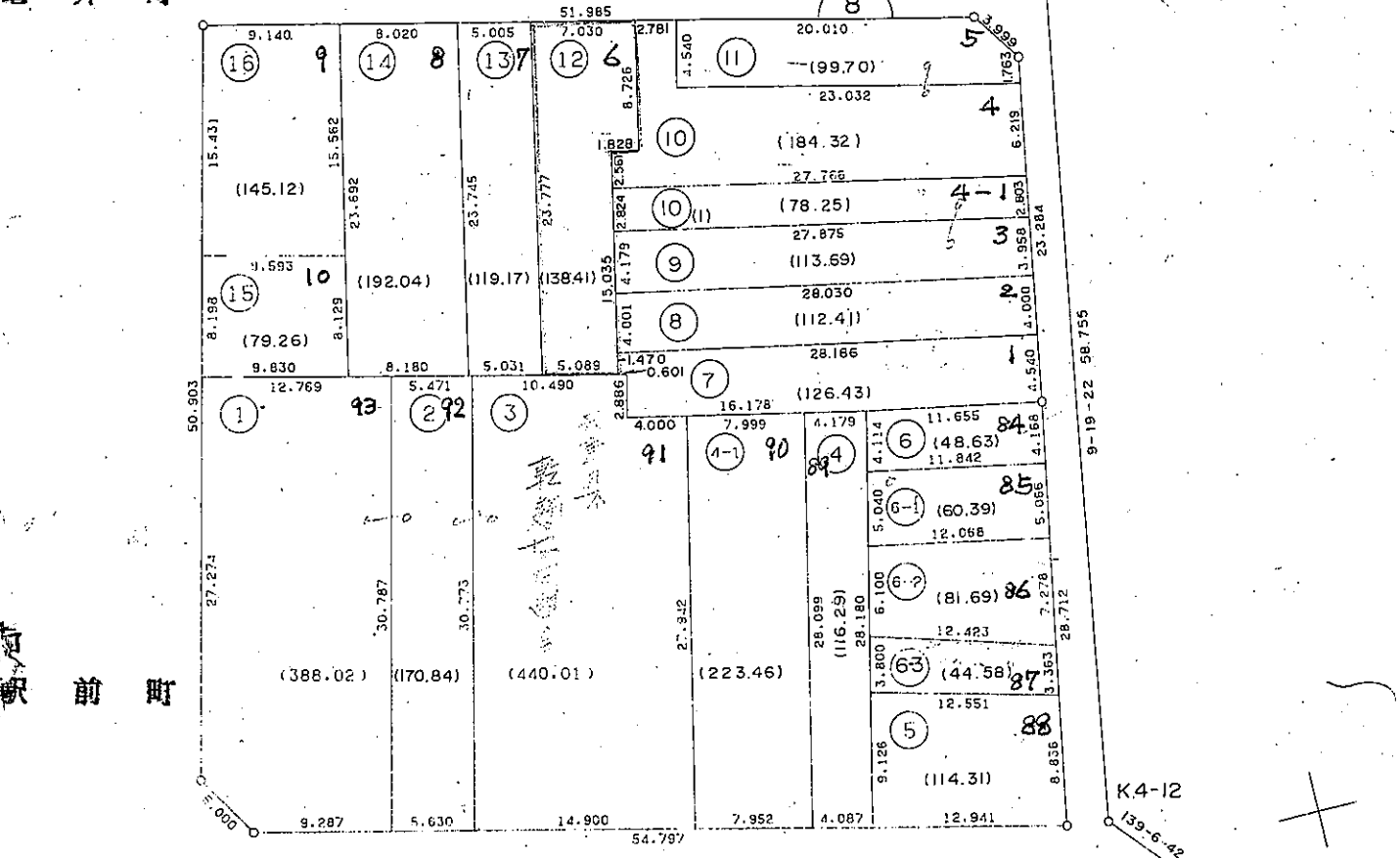
亀井町



亀井町



東亀井町



東亀井町

現況とは必ずしも一致しないことがあります。
 換地処分以降の土地の管理は各権利者において行うべきものです。
 境界等に関する紛争が生じた場合でも一切市に責任は問えません。
 本資料は、申請書に記載した目的以外には使用しないで下さい。

この図面は参考図面です。
 現況とは必ずしも一致しないことがあります。

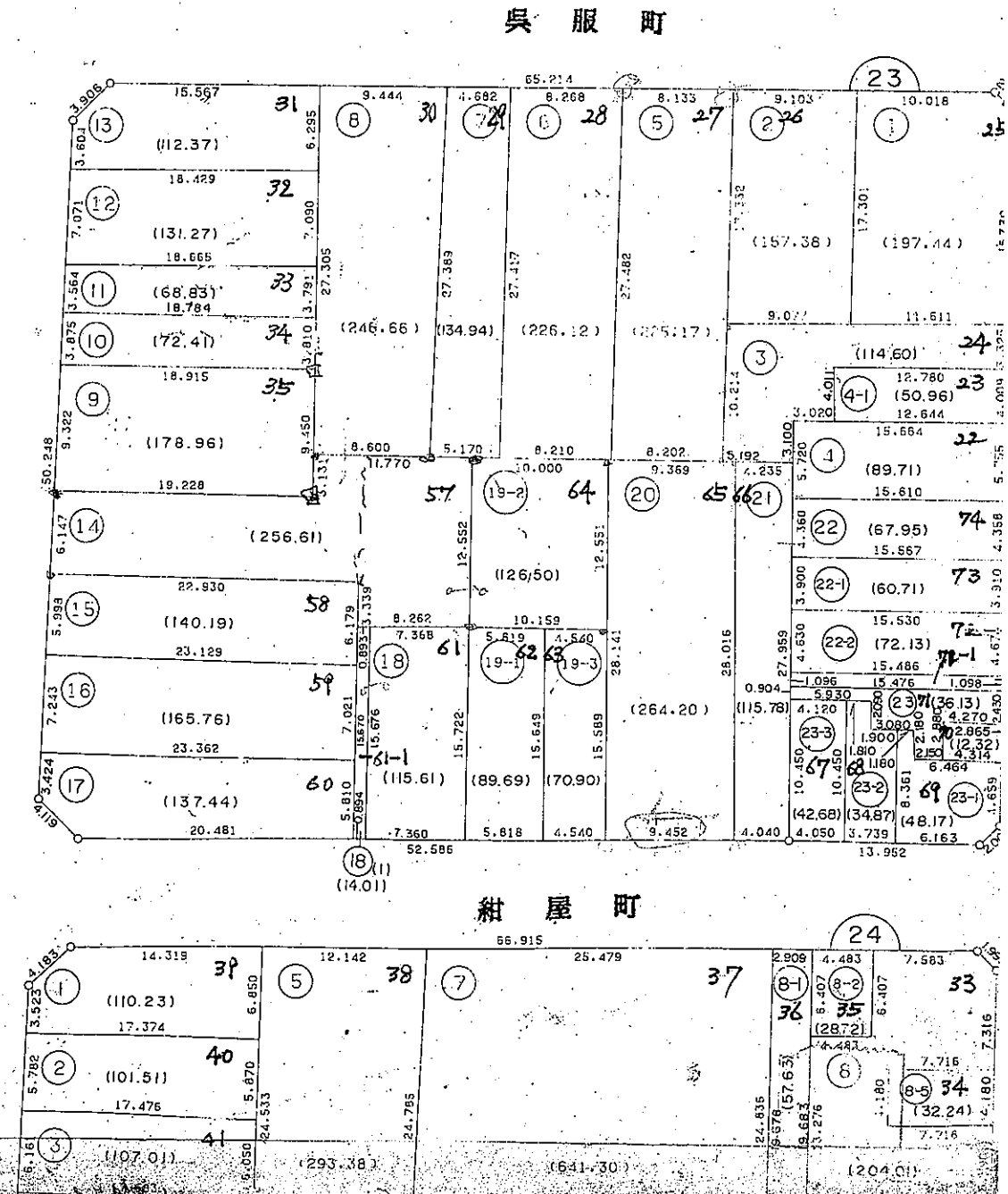
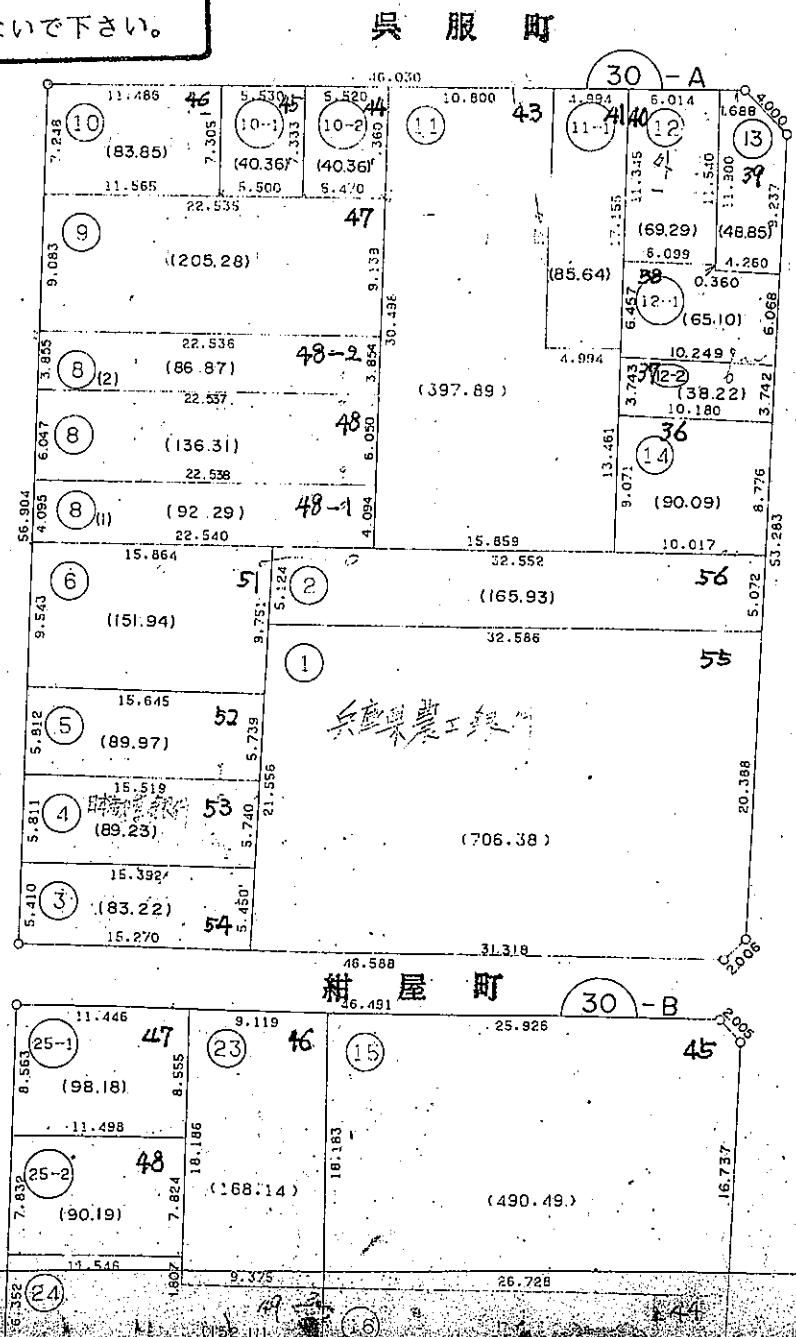
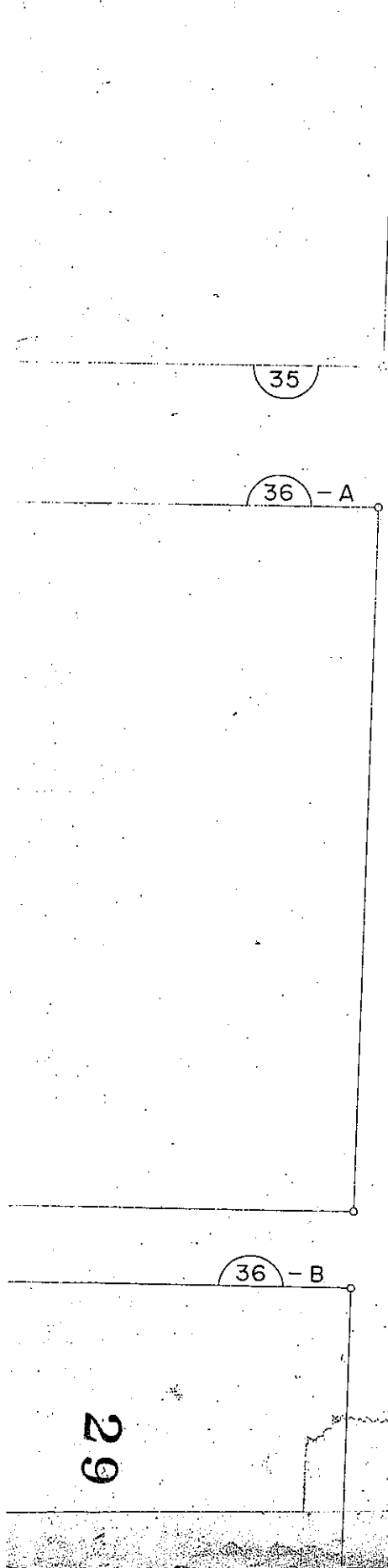
この図面で土地境界の確認等を行う場合は、
 あくまで参考資料としてのみ使用してください。

209.48

現況とは必ずしも一致しないことがあります。
 換地処分以降の土地の管理は各権利者において行うべきものです。
 境界等に関する紛争が生じた場合でも一切市に責任は問えません。
 本資料は、申請書に記載した目的以外には使用しないで下さい。

この図面で土地境界の確認等を行う場合は、
 あくまで参考資料としてのみ使用してください。

この図面は参考図面です。
 現況とは必ずしも一致しないことがあります。



30

現況とは必ずしも一致しないことがあります。
 換地処分以降の土地の管理は各権利者において行うべきものです。
 境界等に関する紛争が生じた場合でも一切市に責任は問えません。
 本資料は、申請書に記載した目的以外には使用しないで下さい。

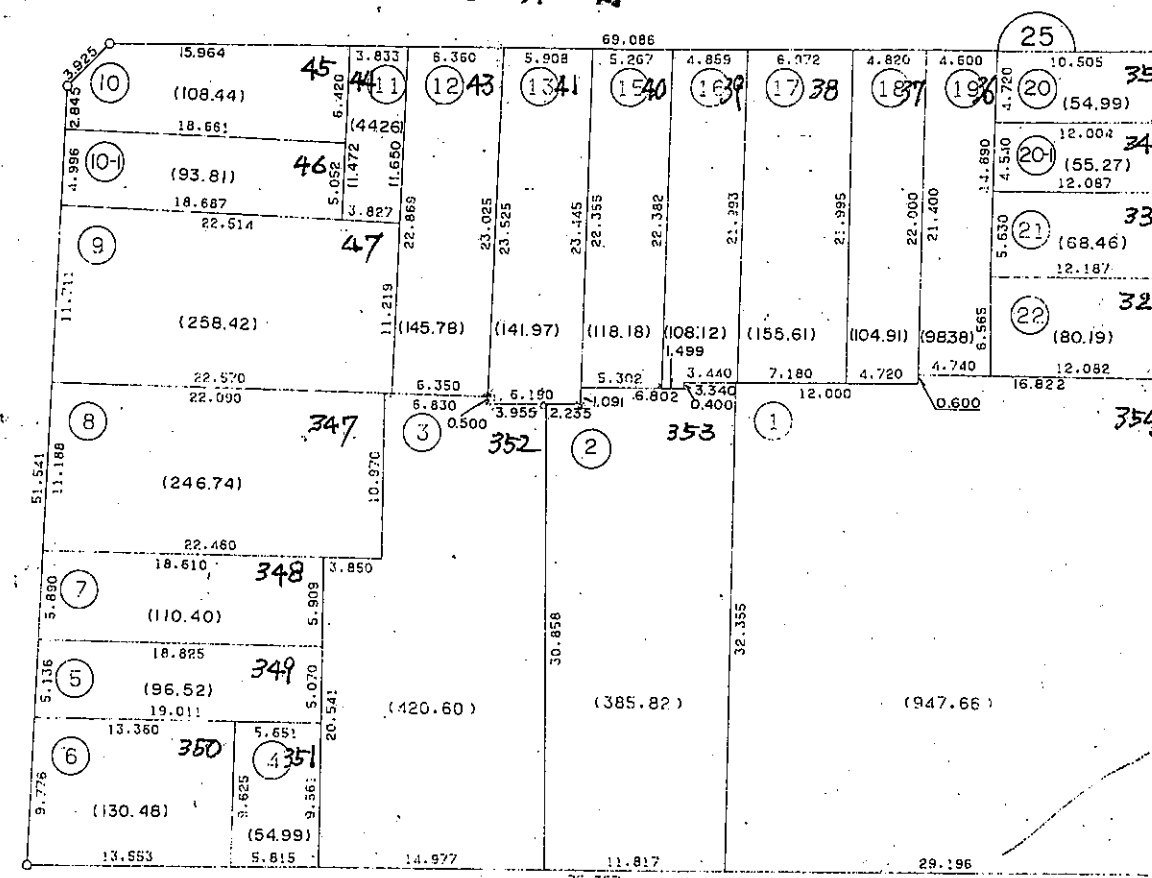
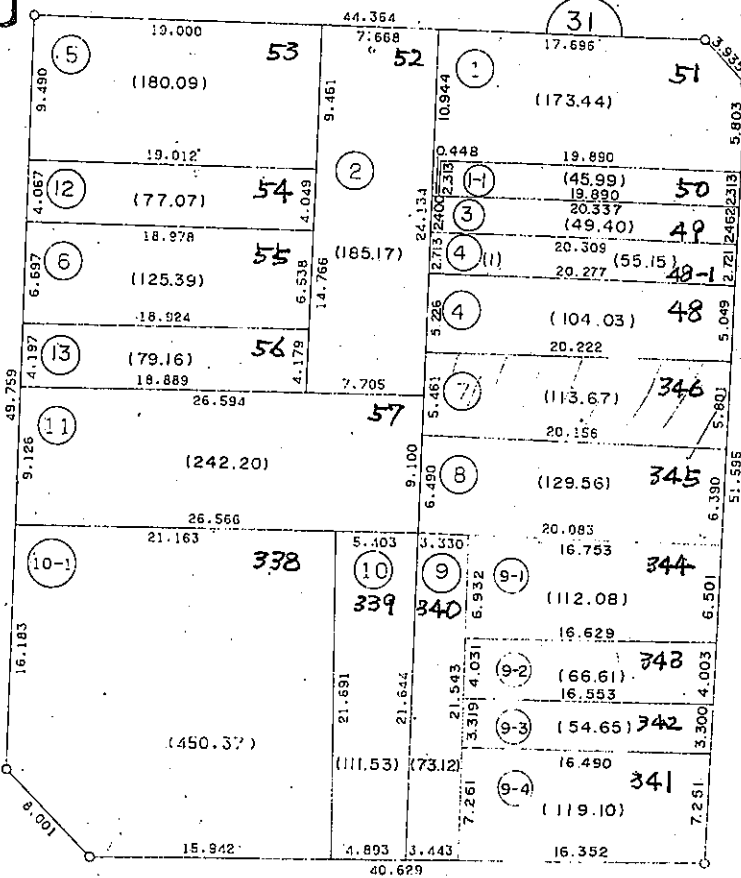
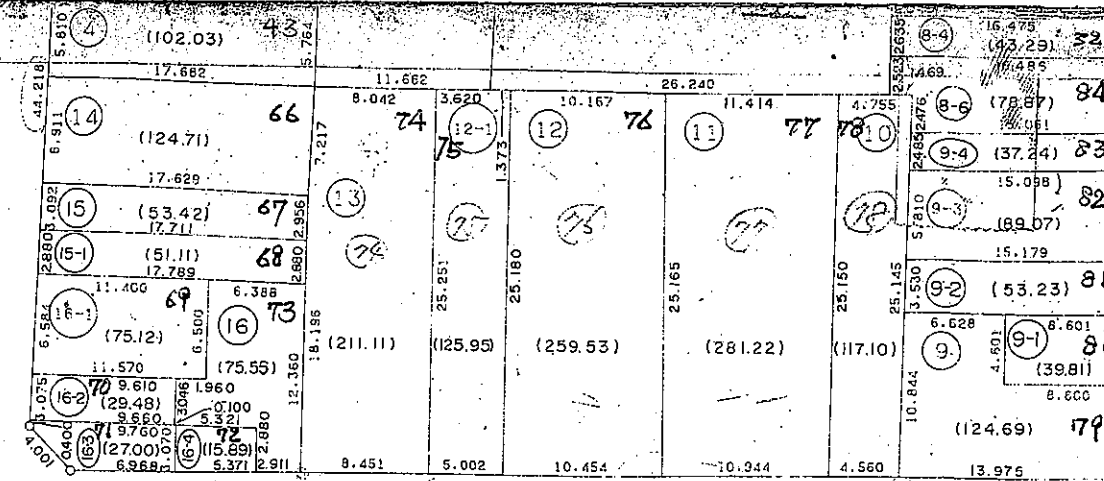
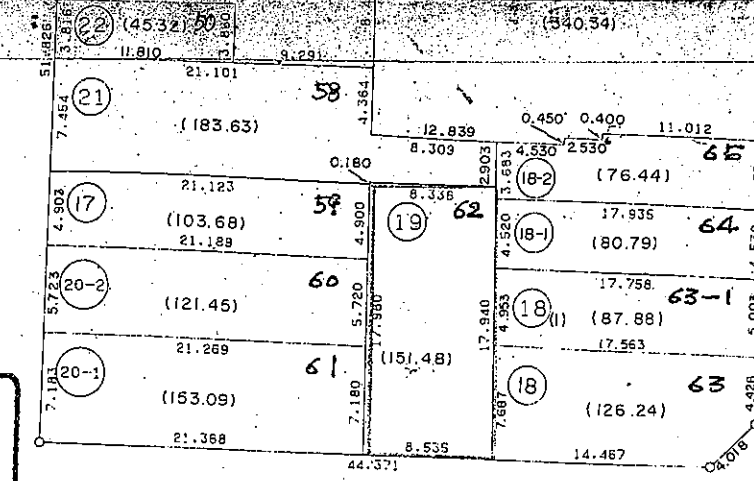
この図面で土地境界の確認等を行う場合は、
 あくまで参考資料としてのみ使用してください。

白 銀 町

龜 井 町

龜 井 町

前 町



この図面は参考図面です。
 現況とは必ずしも一致しないことがあります。

30

30

38 - A

32

26