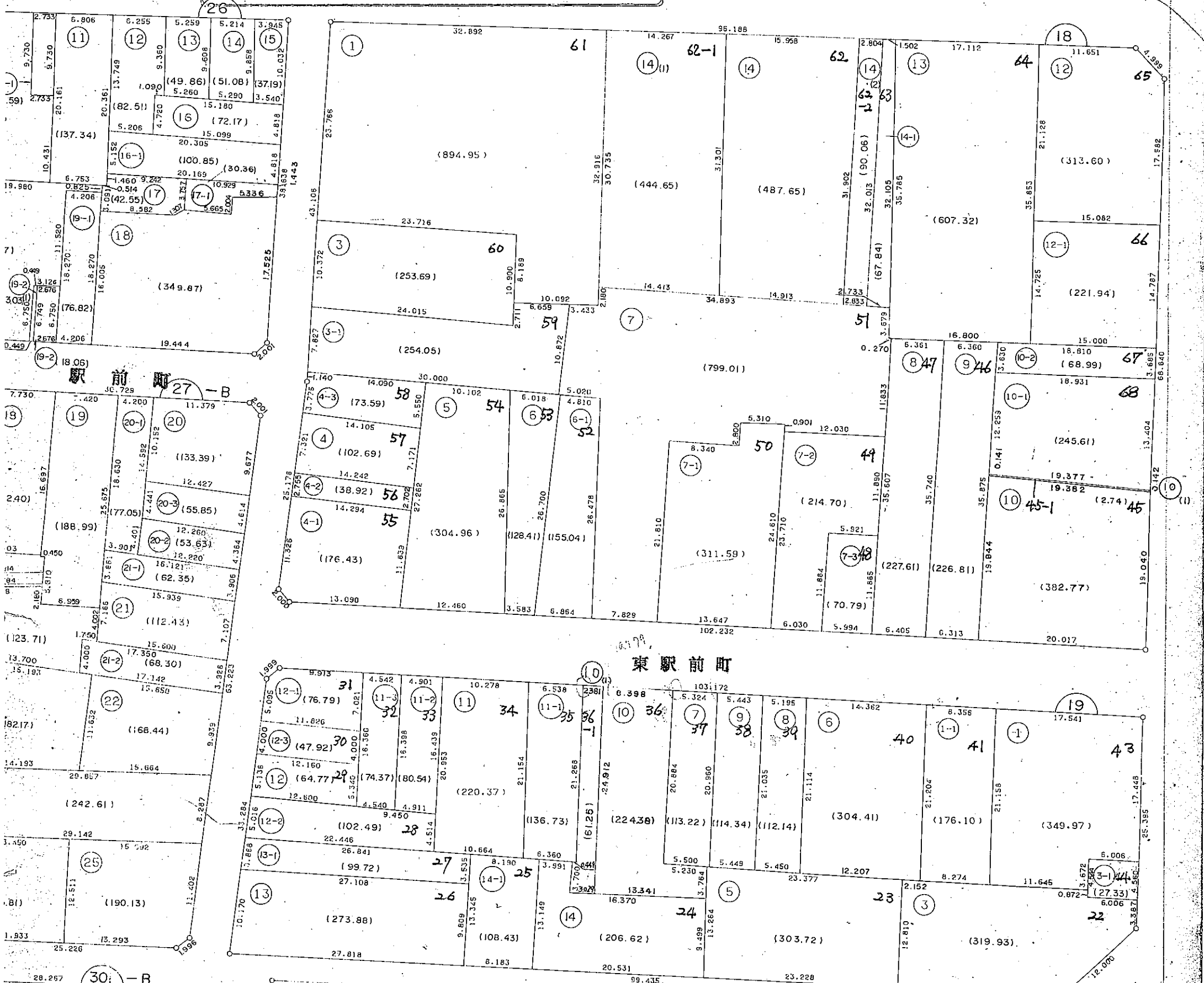


この図面で土地境界の確認等を行う場合は、あくまで参考資料としてのみ使用してください。

駅前町

東駅前町

この図面は参考図面です。現況とは必ずしも一致しないことがあります。

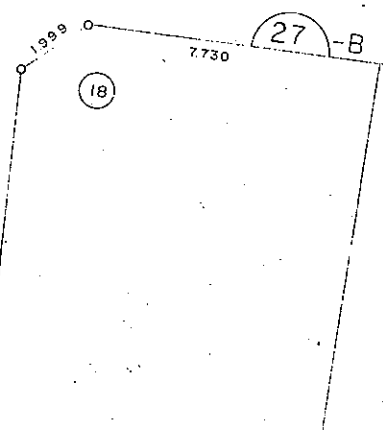
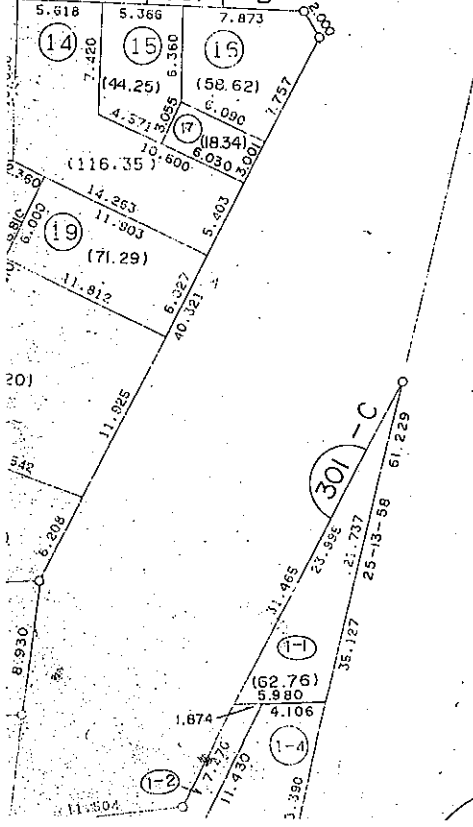


現況とは必ずしも一致しないことがあります。

換地処分以降の土地の権利者において行うべきものです。

境界等に関する責任は、換地処分時においても一切市に責任は問えません。

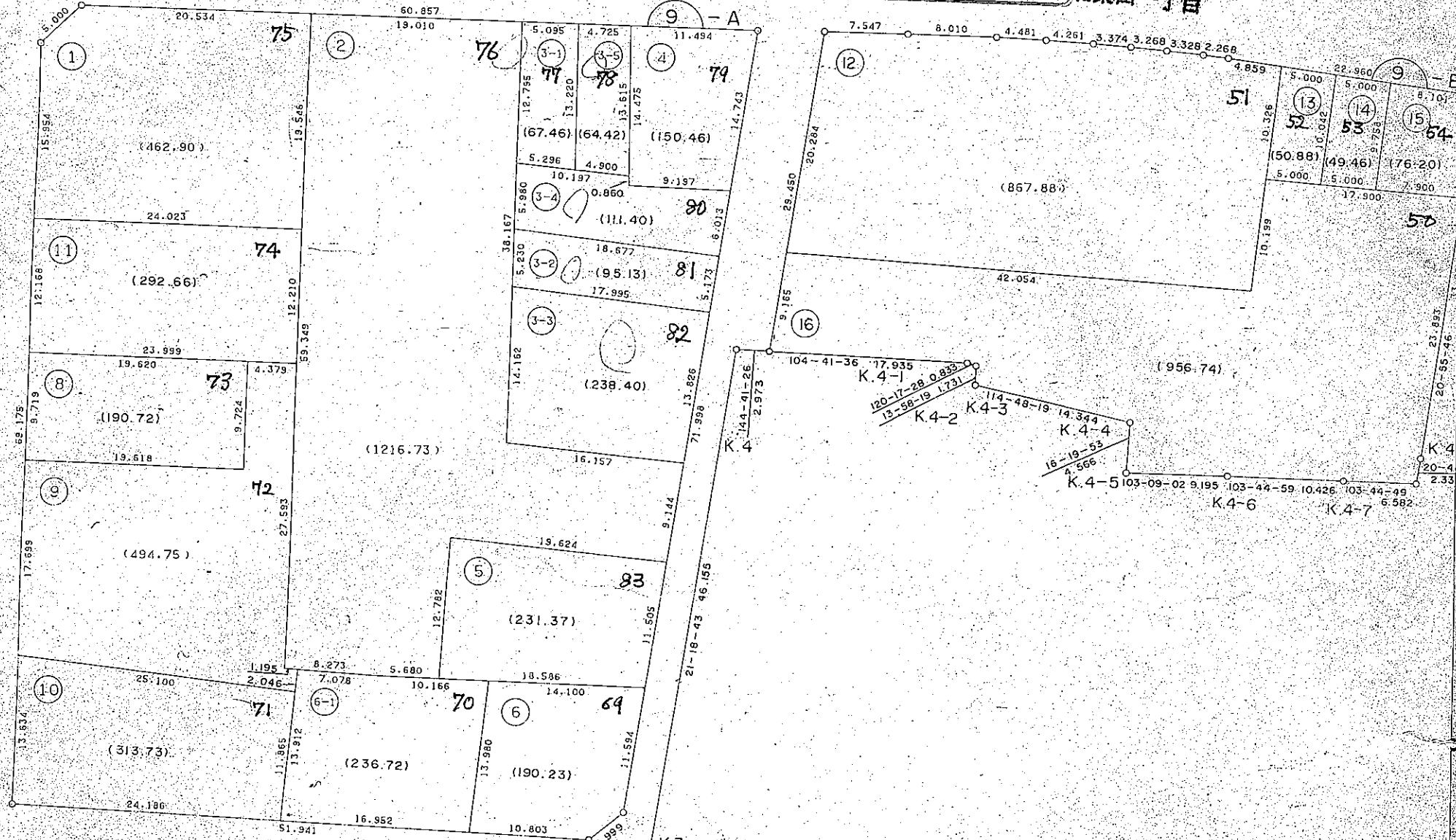
本資料は、換地処分以外の用途には使用しないで下さい。



東駅前町

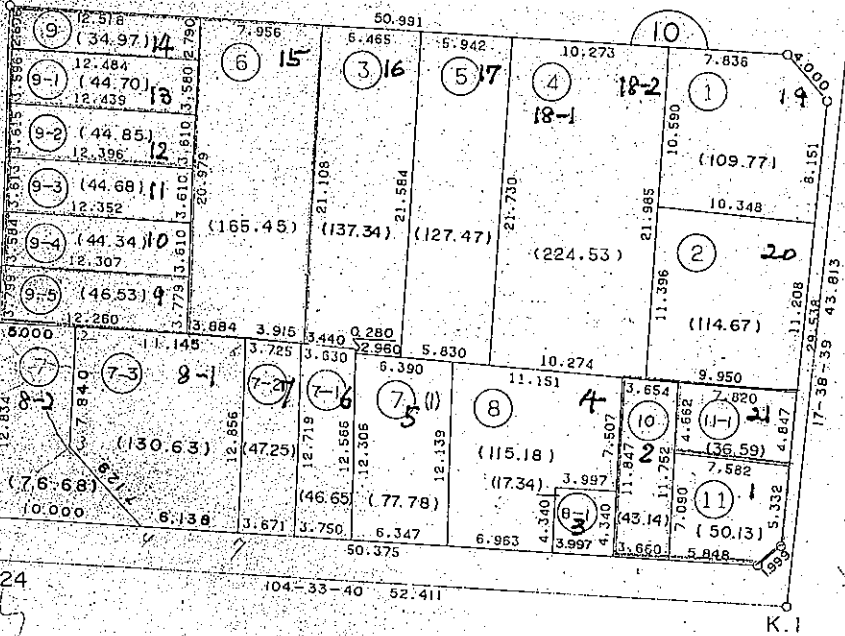
この図面は参考図面です。
現況とは必ずしも一致しないことがあります。

北条口一丁目



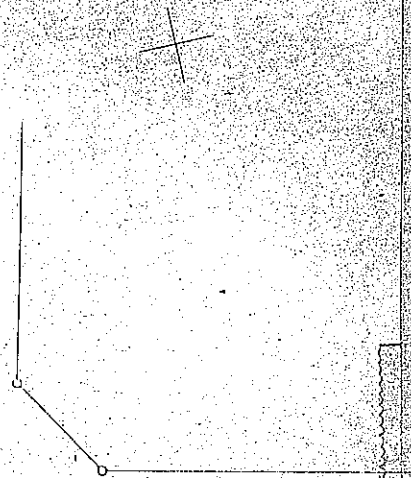
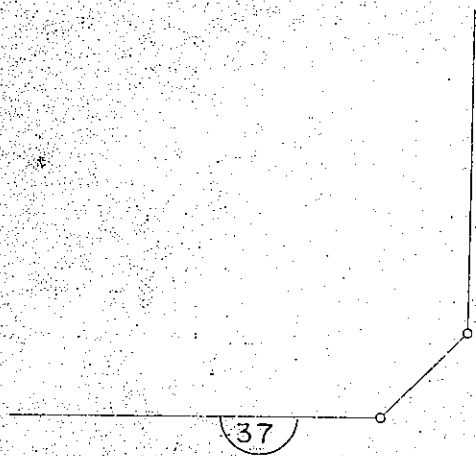
東駅前町

K.3
103-07-05
K.2
2.194



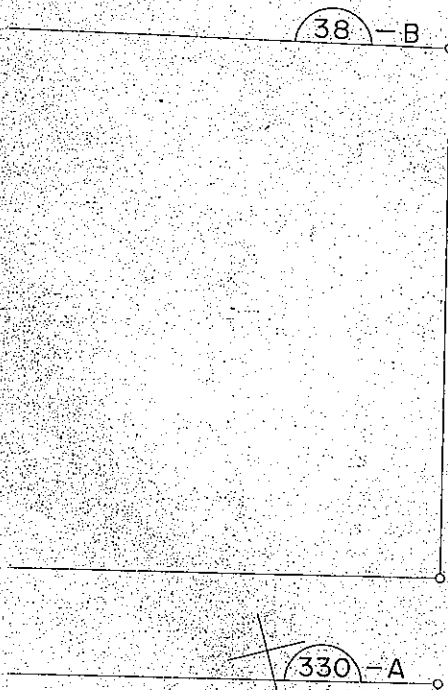
現況とは必ずしも一致しないことがあります。
換地処分以降の土地の管理は各権利者において行うべきものです。
境界等に関する紛争が生じた場合でも一切市に責任は問えません。
本資料は、申請書に記載した目的以外には使用しないで下さい。

この図面で土地境界の確認等を行う場合は、
あくまで参考資料としてのみ使用してください。



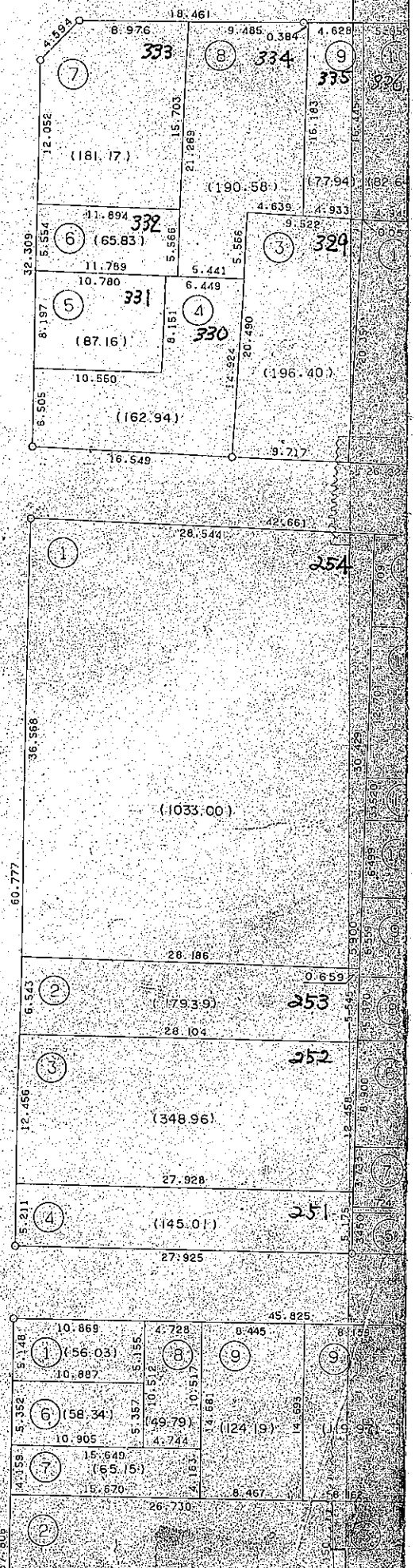
この図面は参考図面です。
現況とは必ずしも一致しないことがあります。

この図面で土地境界の確認等を行う場合は、
あくまで参考資料としてのみ使用してください。



南 町

現況とは必ずしも一致しないことがあります。
換地処分以降の土地の管理は各権利者において行うべきものです。
境界等に関する紛争が生じた場合でも一切市に責任は問えません。
本資料は、申請書に記載した目的以外には使用しないで下さい。

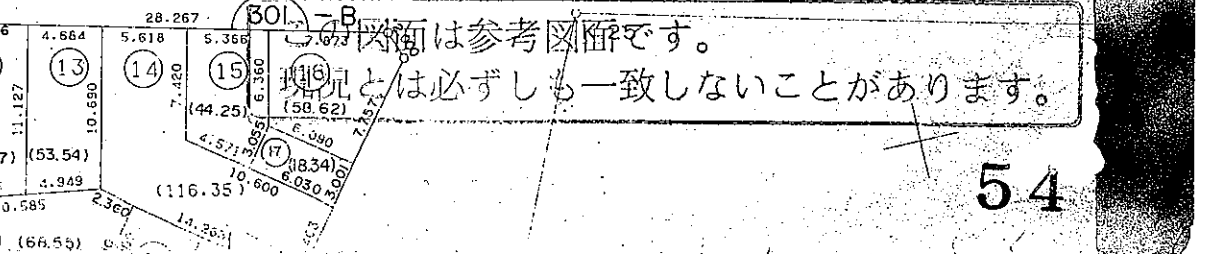
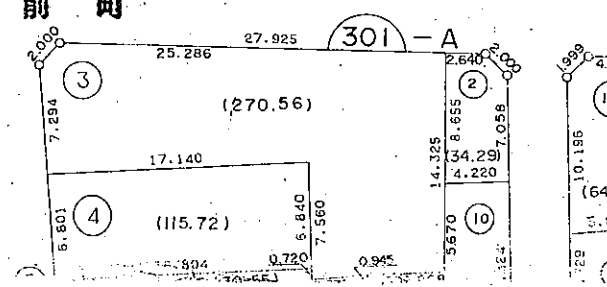
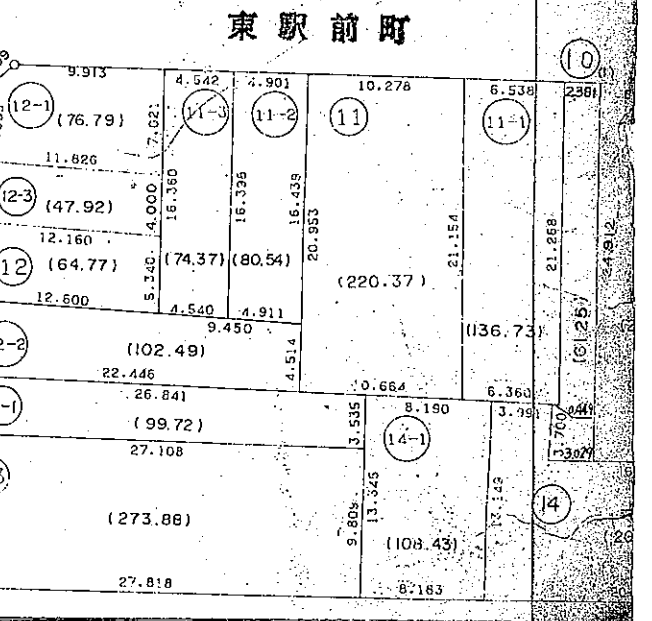
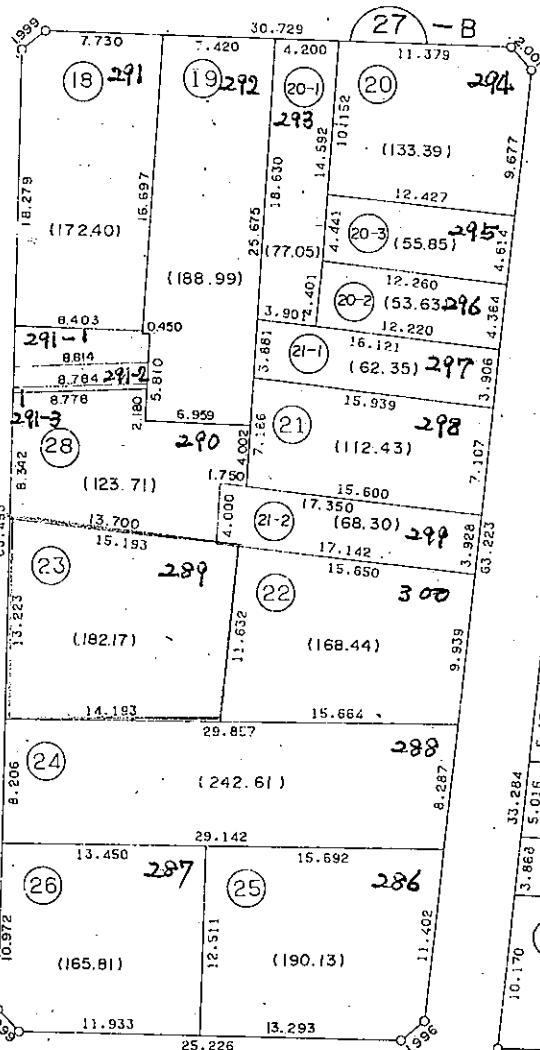
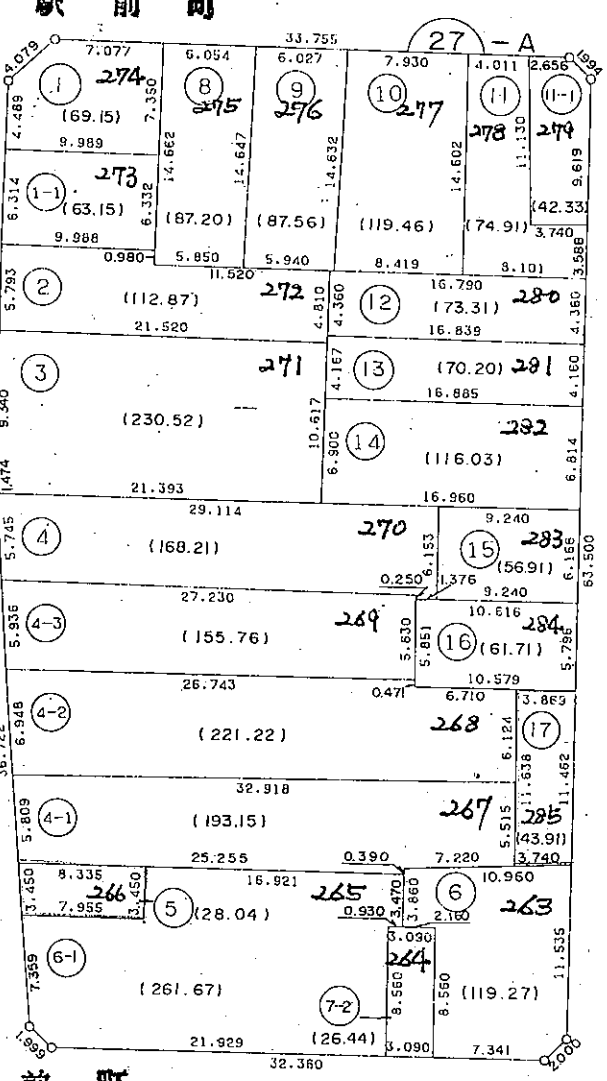
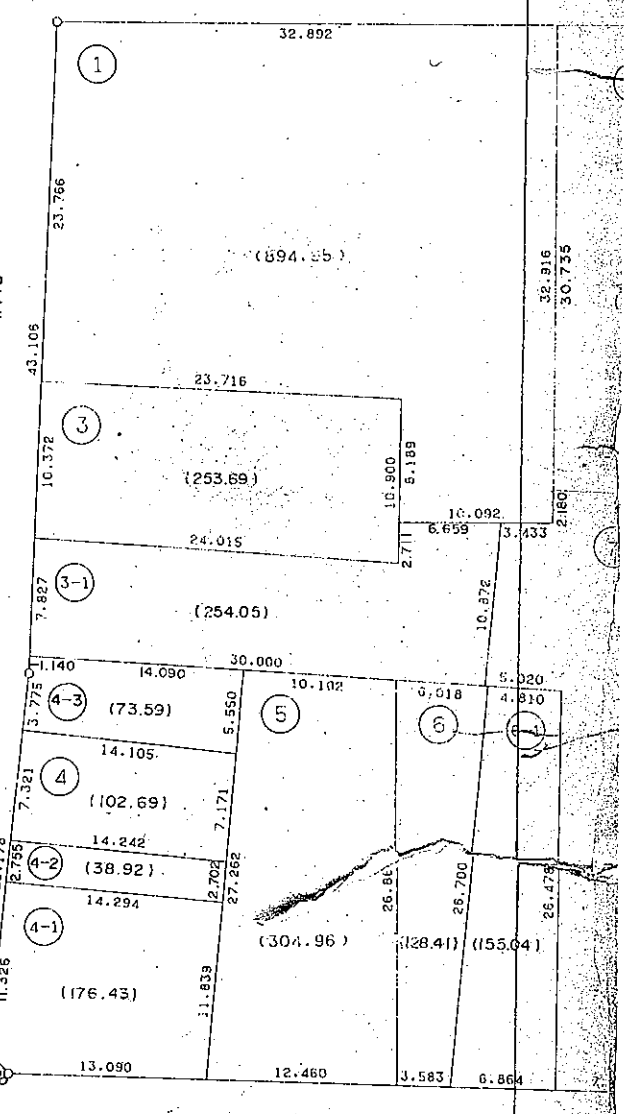
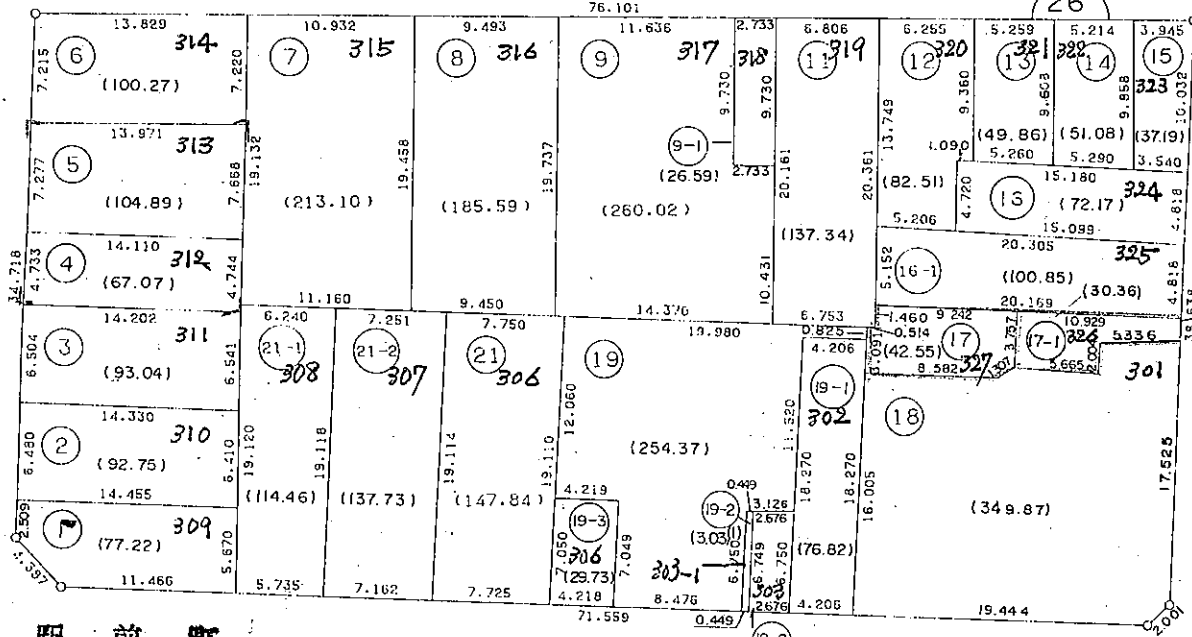
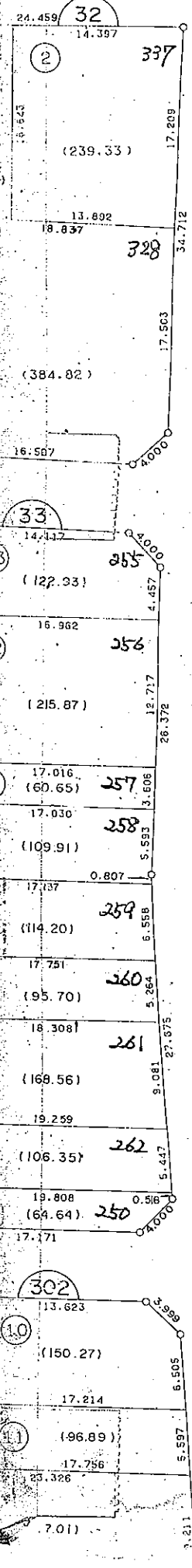


この図面で土地境界の確認等を行う場合は、あくまで参考資料としてのみ使用してください。

現況とは必ずしも一致しないことがあります。
換地処分以降の土地の管理は各権利者において行うべきものです。
境界等に関する紛争が生じた場合でも一切市に責任は問えません。
本資料は、申請書に記載した目的以外には使用しないで下さい。

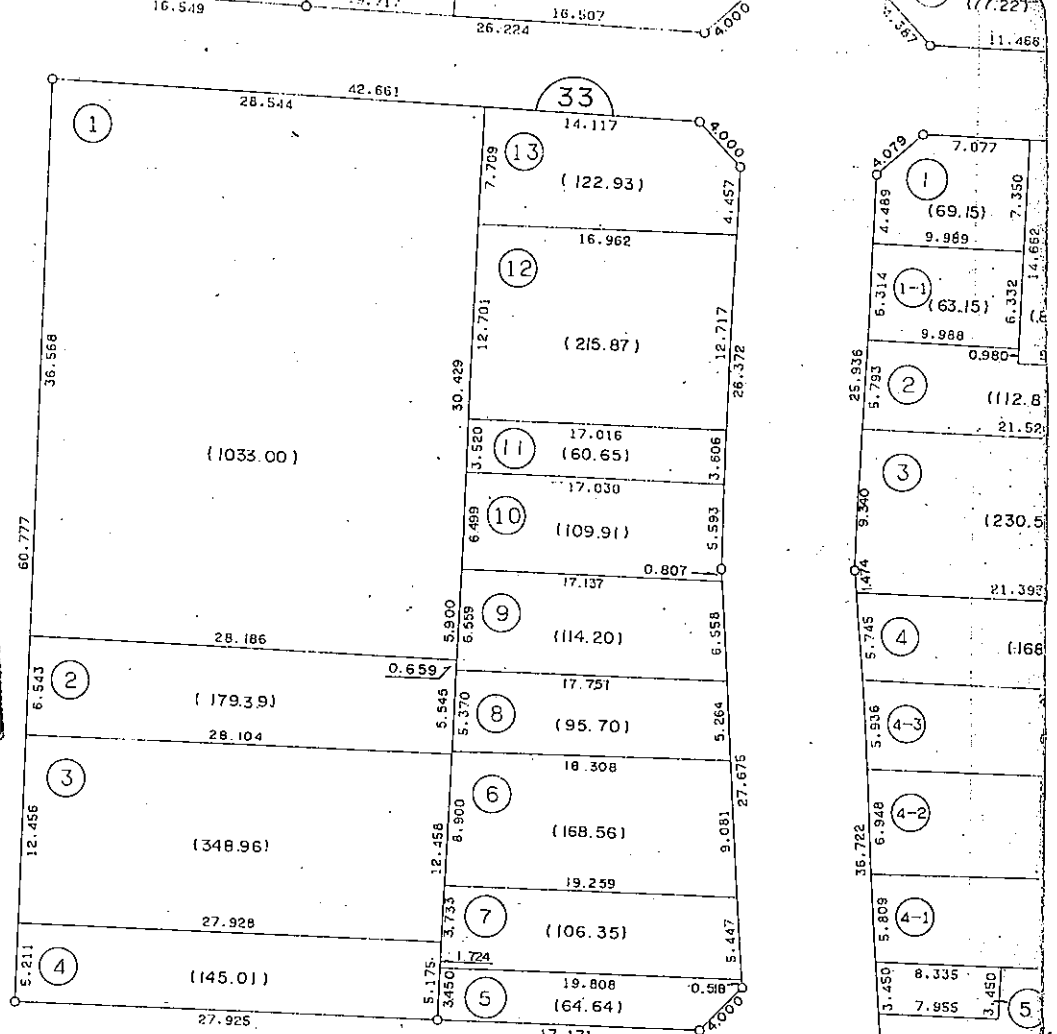
駅前町

東駅前町

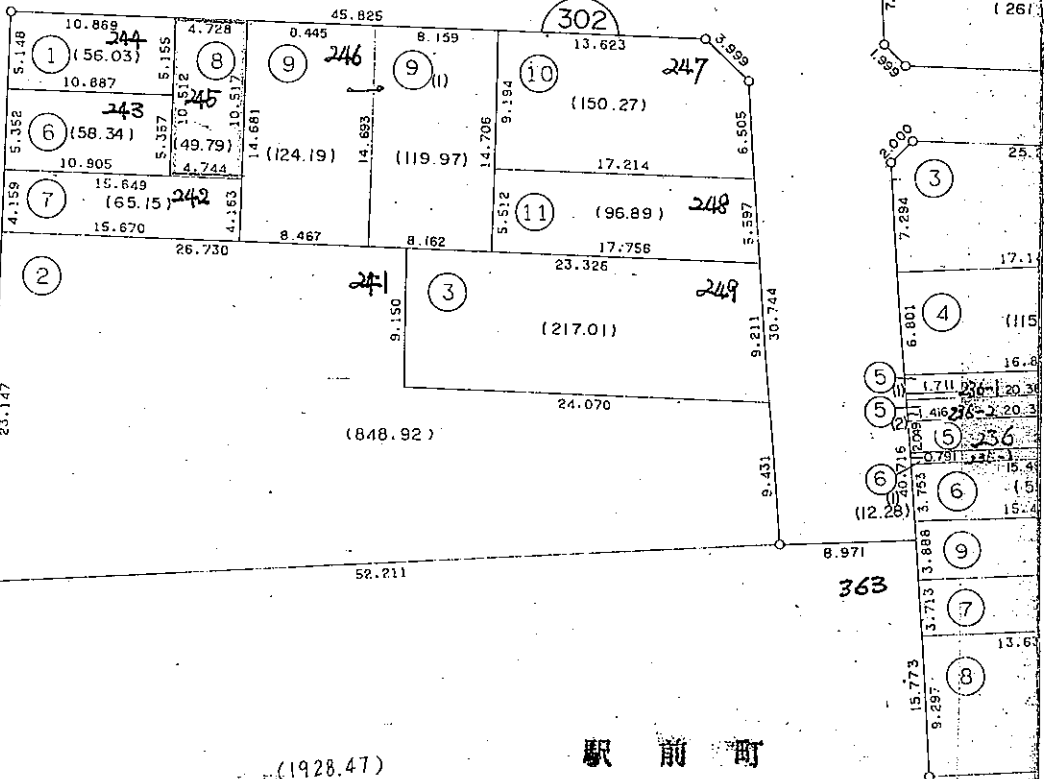


この図面は参考図面です。
現況とは必ずしも一致しないことがあります。

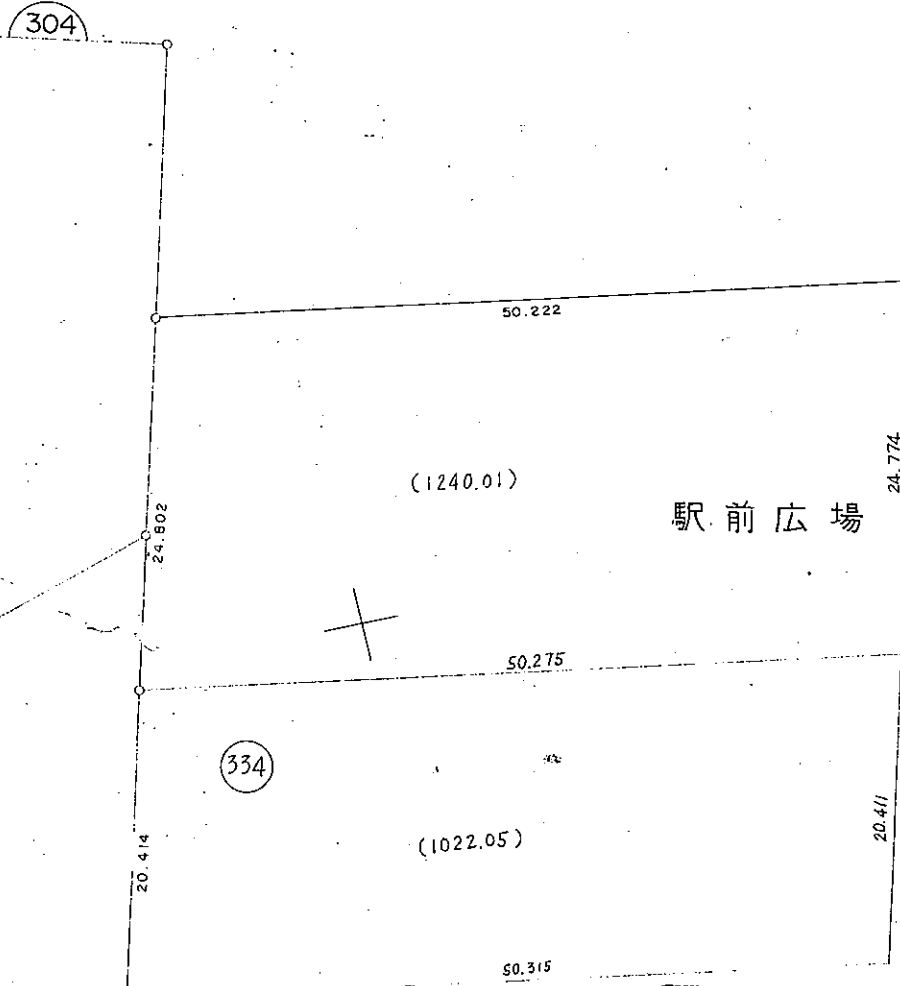
この図面は参考図面です。
現況とは必ずしも一致しないことがあります。



駅前町



駅前町



現況とは必ずしも一致しないことがあります。
換地処分以降の土地の管理は各権利者において行うべきものです。
境界等に関する紛争が生じた場合でも一切市に責任は問えません。
本資料は、申請書に記載した目的以外には使用しないで下さい。

この図面で土地境界の確認等を行う場合は、
あくまで参考資料としてのみ使用してください。