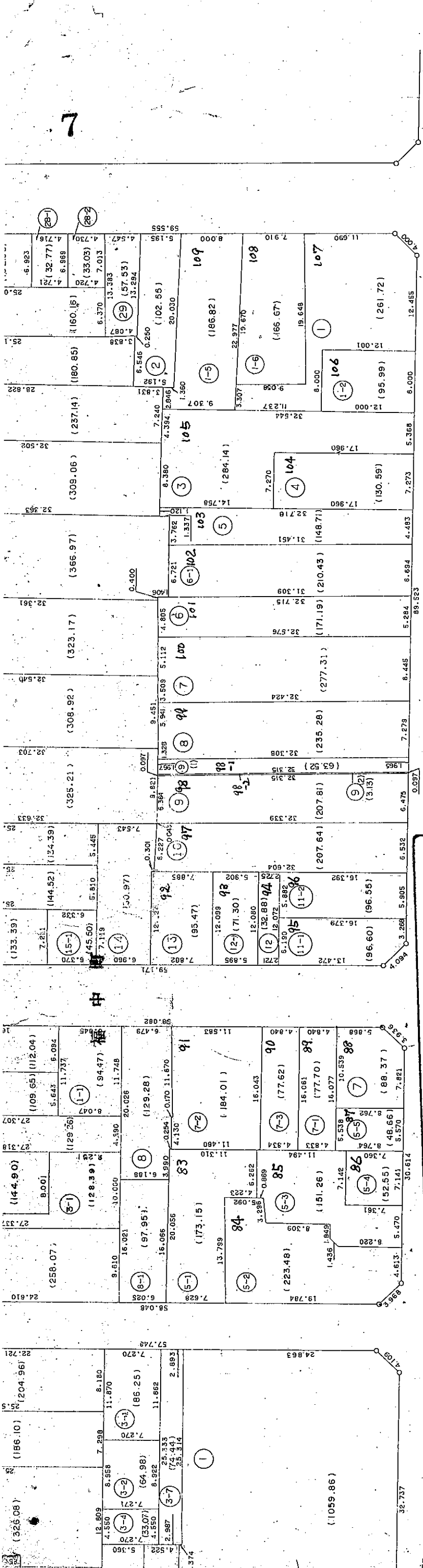


現況とは必ずしも一致しないことがあります。  
 換地... 理は各権利者において行うべきものです。  
 境界... した場合でも一切市に責任は問えません。  
 本... 目的以外には使用しないで下さい。



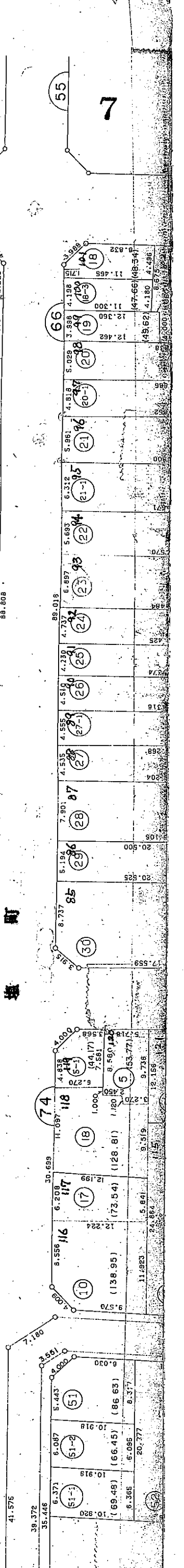
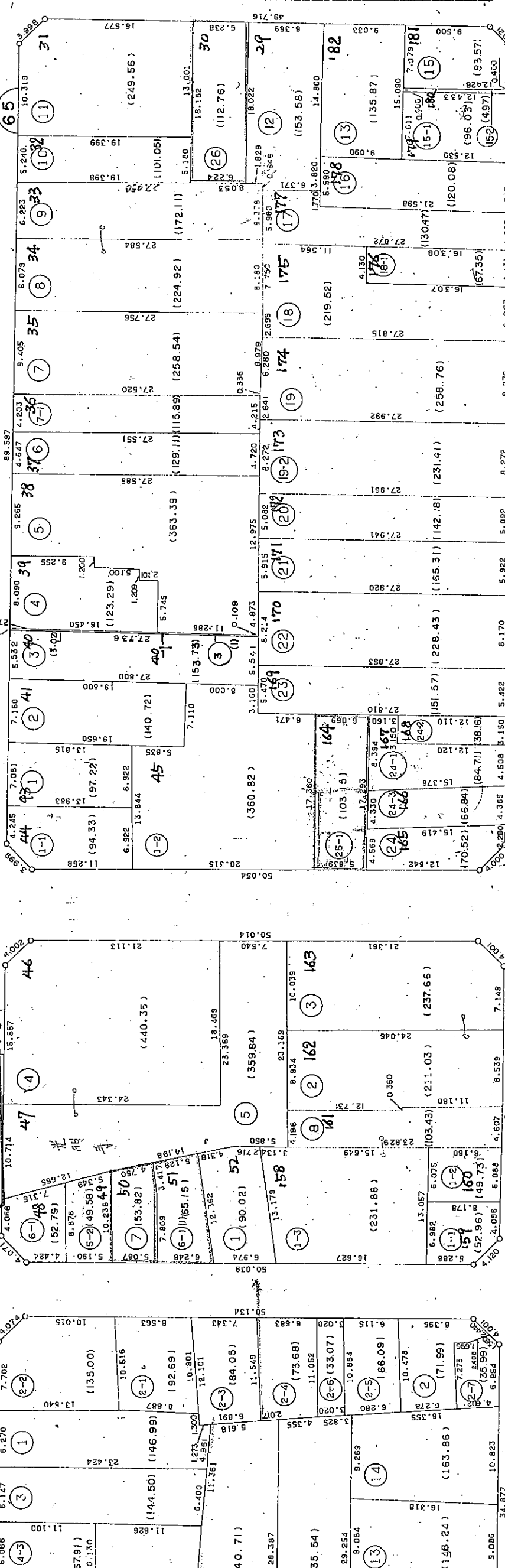
この図面で土地境界の確認等を行う場合は、  
 あくまで参考資料としてのみ使用して下さい。

この図面は参考図面です。  
 現況とは必ずしも一致しないことがあります。



この図面は参考図面です。  
 現況とは必ずしも一致しないことがあります。

この図面で土地境界の確認等を行う場合は、  
 あくまで参考資料としてのみ使用してください。



7

7

61

55

66

66

65

66

65

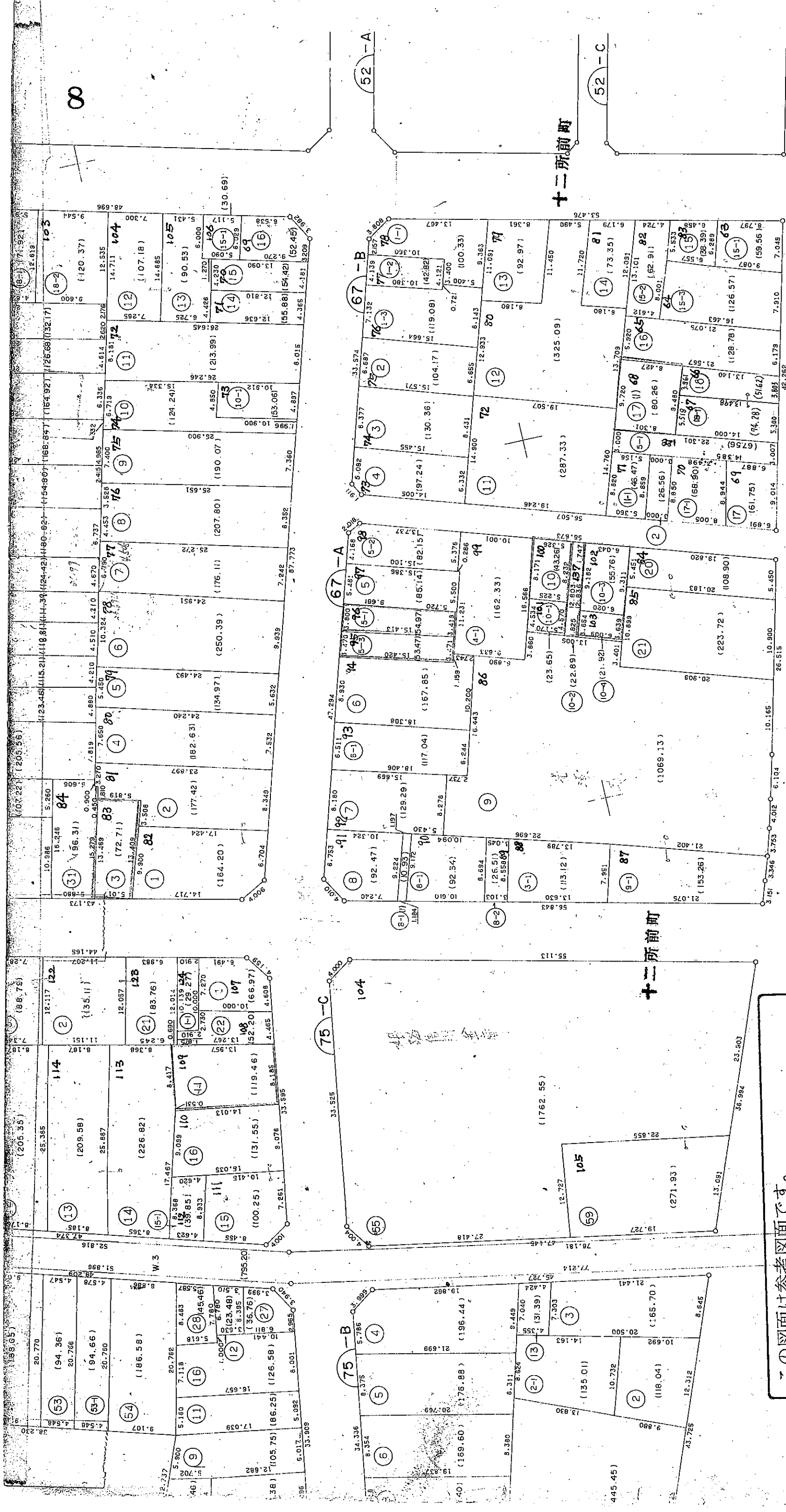
66

65

66

65

66



現況とは必ずしも一致しないことがあります。  
 換地処分以降の土地の管理は各権利者において行うべきものです。  
 境界等に関する紛争が生じた場合でも一切市に責任は問えません。  
 本資料は、申請書に記載した目的以外には使用しないで下さい。

十二所前町

この図面は参考図面です。  
 現況とは必ずしも一致しないことがあります。

この図面で土地境界の確認等を行う場合は、  
 あくまで参考資料としてのみ使用して下さい。

53 54 -A

68 -B

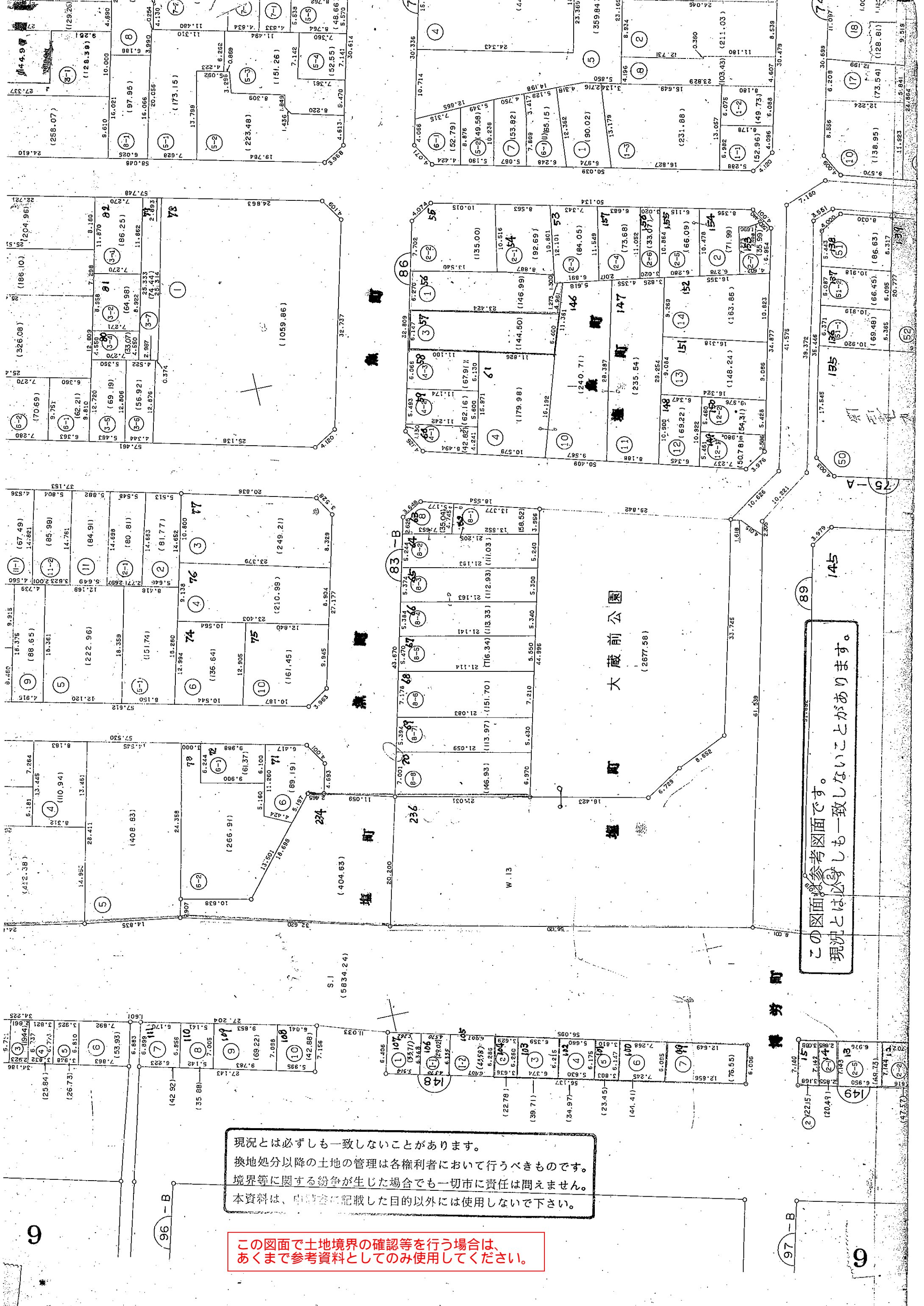
68 -A

59 631

69 -B

∞

∞



現況とは必ずしも一致しないことがあります。  
 換地処分以降の土地の管理は各権利者において行うべきものです。  
 境界等に関する紛争が生じた場合でも一切市に責任は問えません。  
 本資料は、申請書に記載した目的以外には使用しないで下さい。

この図面で土地境界の確認等を行う場合は、  
 あくまで参考資料としてのみ使用してください。

この図面は参考図面です。  
 現況とは必ずしも一致しないことがあります。

大蔵前公園  
 (2677.58)

魚町

魚町

塩町

博労町

9

9

この図面は参考図面です。  
 現況とは必ずしも一致しないことがあります。

新田町 (木)

① 十二所前町  
 104 新田

現況とは必ずしも一致しない点があります。  
 換地処分以降の土地の管理は各権利者において行うべきものです。  
 境界等に関する紛争が生じた場合でも一切市に責任は問えません。  
 本資料は、申請書に記載した目的以外には使用しないで下さい。

この図面で土地境界の確認等を行う場合は、あくまで参考資料としてのみ使用してください。

