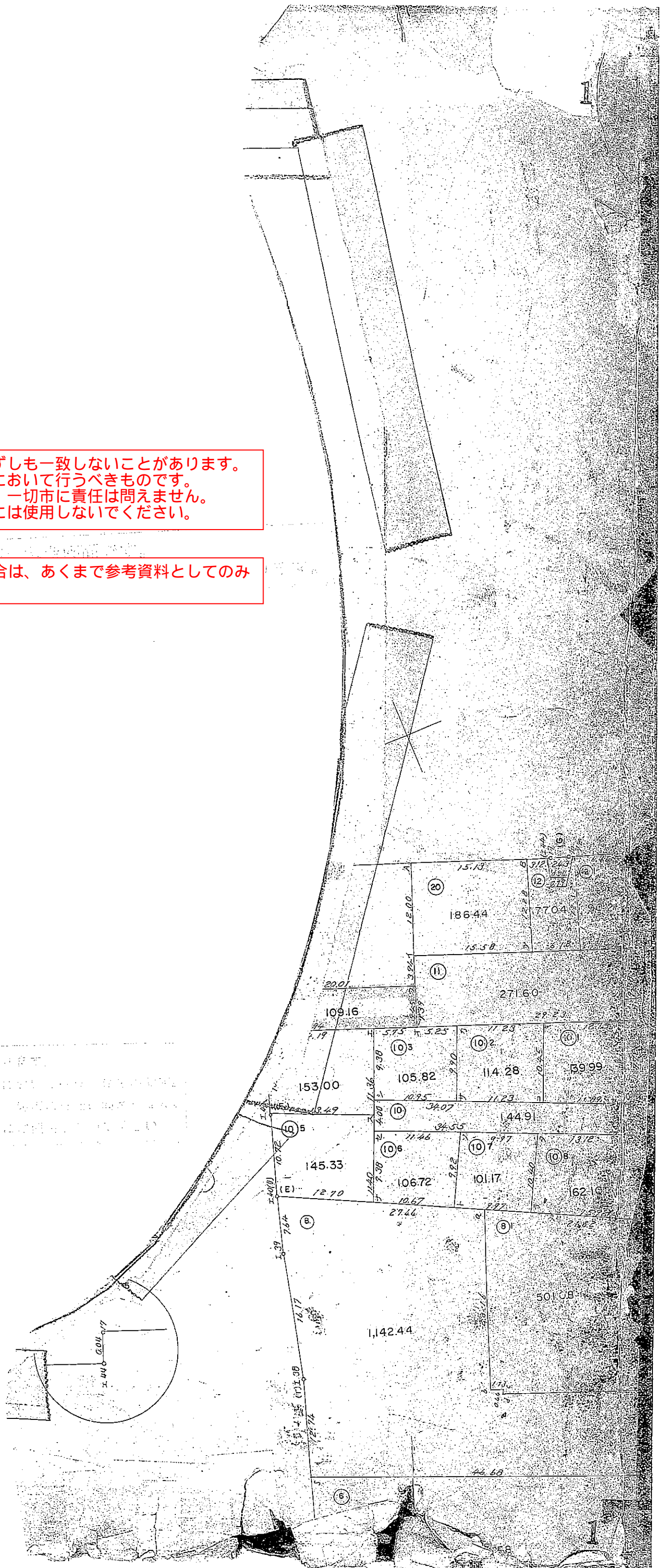
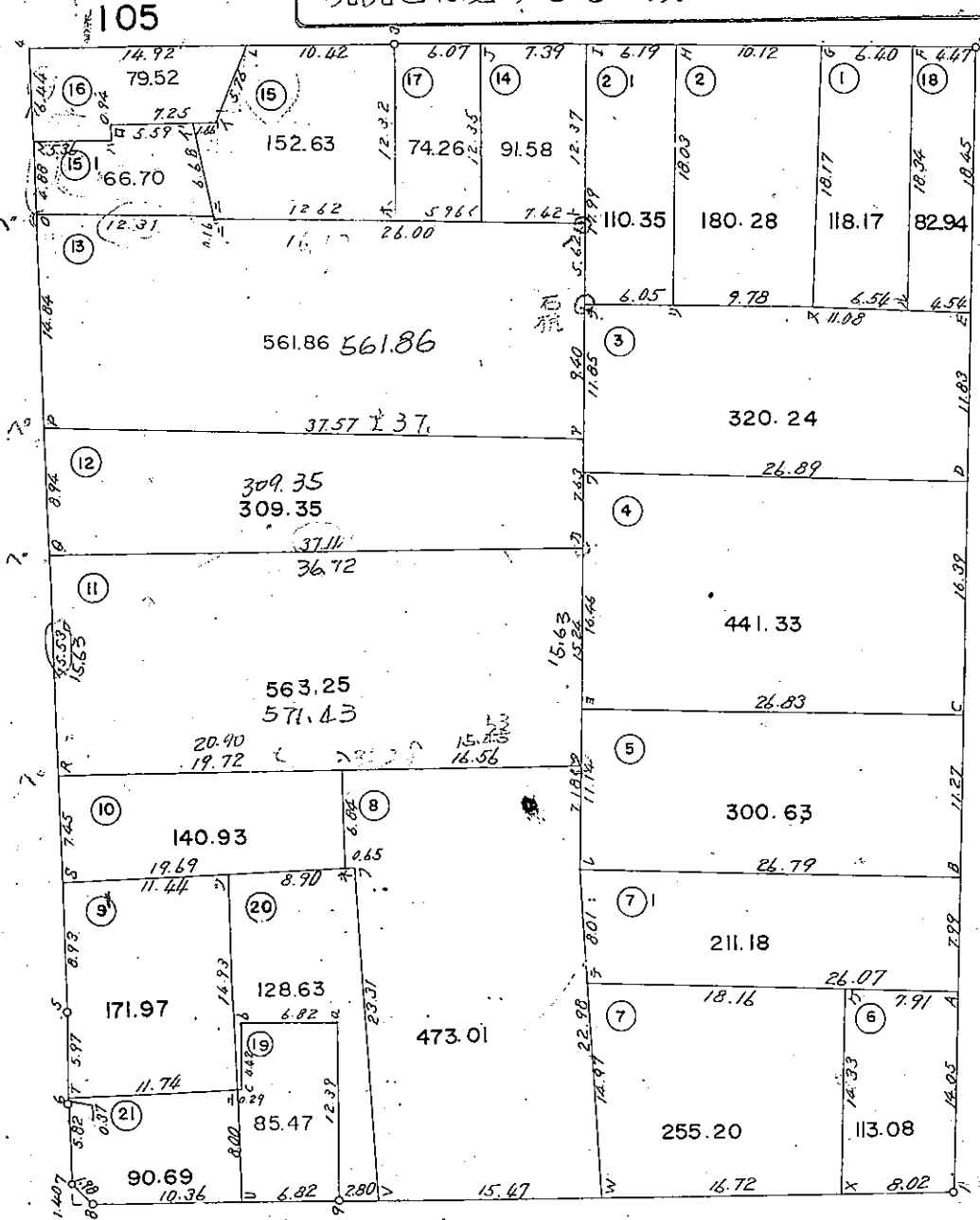


この図面は参考図面です。現況とは必ずしも一致しないことがあります。
 換地処分以降の土地の管理は各権利者において行うべきものです。
 境界等に関する紛争が生じた場合でも、一切市に責任は問えません。
 本資料は、申請書に記載した目的以外には使用しないでください。

この図面で土地境界の確認等を行う場合は、あくまで参考資料としてのみ
 使用してください。

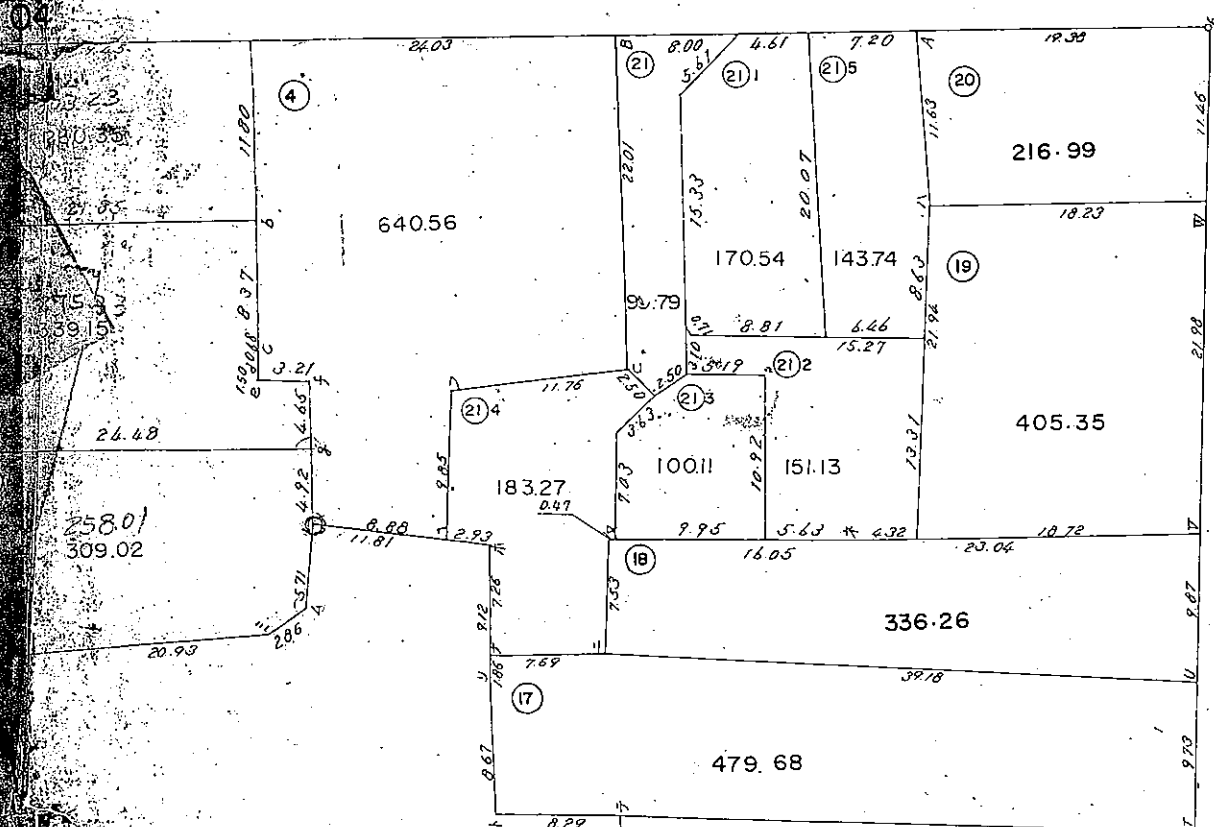


この図面は参考図面です。
 現況とは必ずしも一致しないことがあります。



107

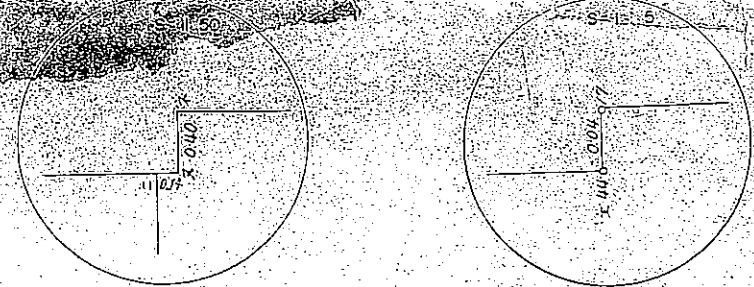
五
 軒
 邸



111

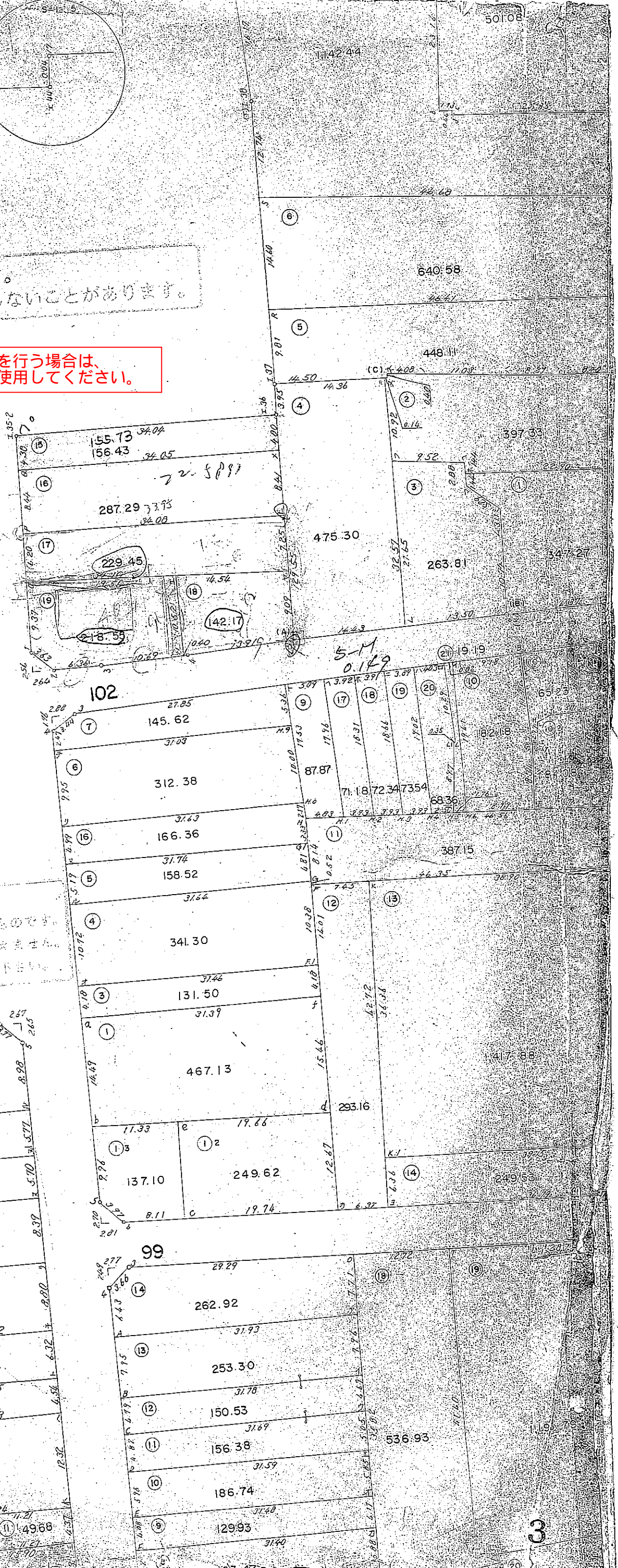
現況とは必ずしも一致しないことがあります。
 換地処穿以降の土地の管理は各権利者において行うべきものです。
 境界等に関する紛争が生じた場合でも一切市に責任は問えません。
 本資料は、記載した目的以外には使用しないで下さい。

この図面で土地境界の確認等を行う場合は、
 あくまで参考資料としてのみ使用してください。

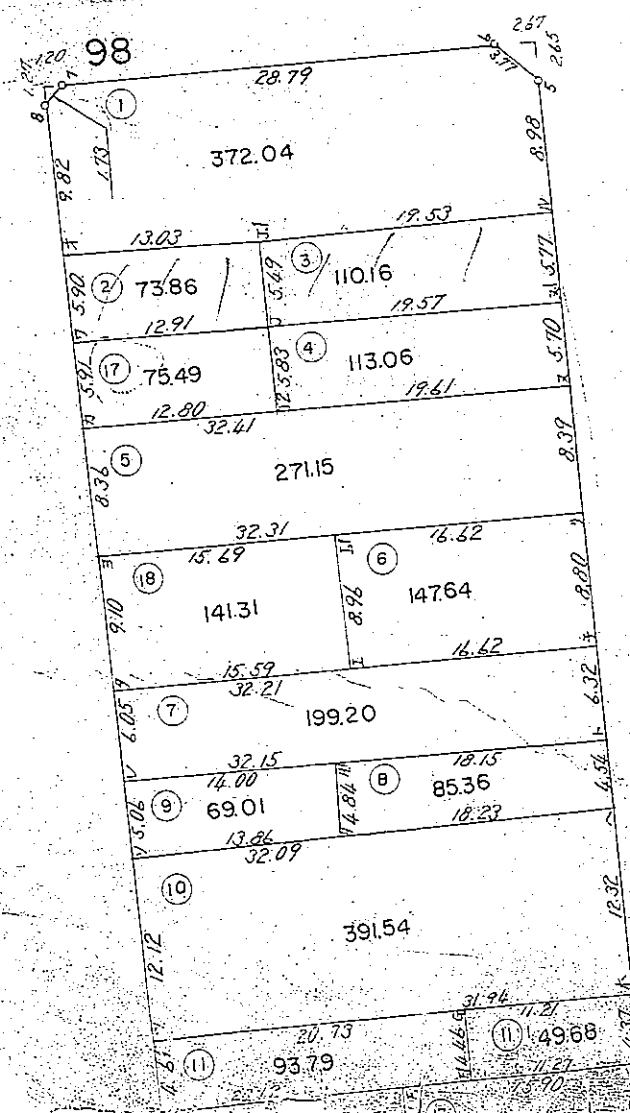


この図面は参考図面です。
 現況とは必ずしも一致しないことがあります。

この図面で土地境界の確認等を行う場合は、
 あくまで参考資料としてのみ使用してください。



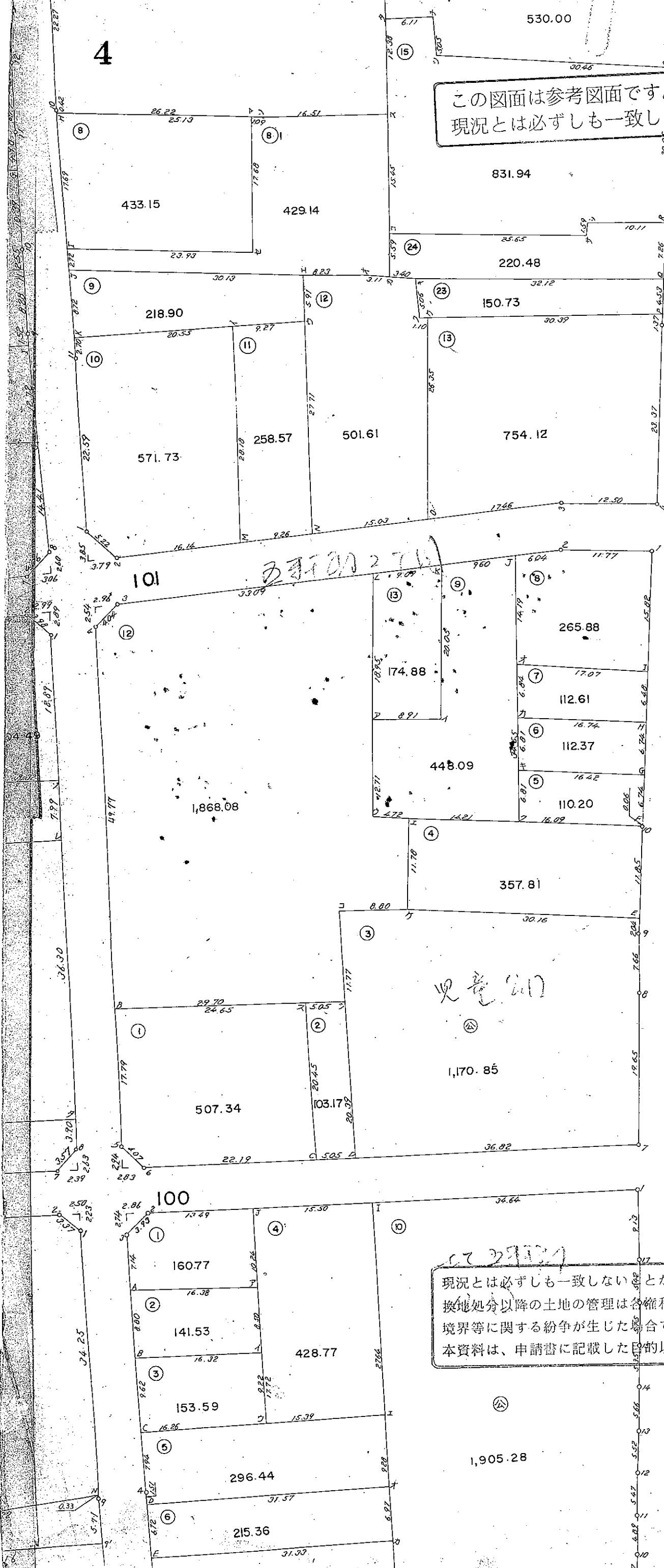
現況とは必ずしも一致しないことがあります。
 本図面は、土地の管理に各権利者において行なうべきものです。
 本図面は、土地の管理に各権利者において行なうべきものです。
 本図面は、土地の管理に各権利者において行なうべきものです。
 本図面は、土地の管理に各権利者において行なうべきものです。



この図面は参考図面です。
現況とは必ずしも一致しないことがあります。

この図面で土地境界の確認等を行う場合は、
あくまで参考資料としてのみ使用してください。

五
軒
邸

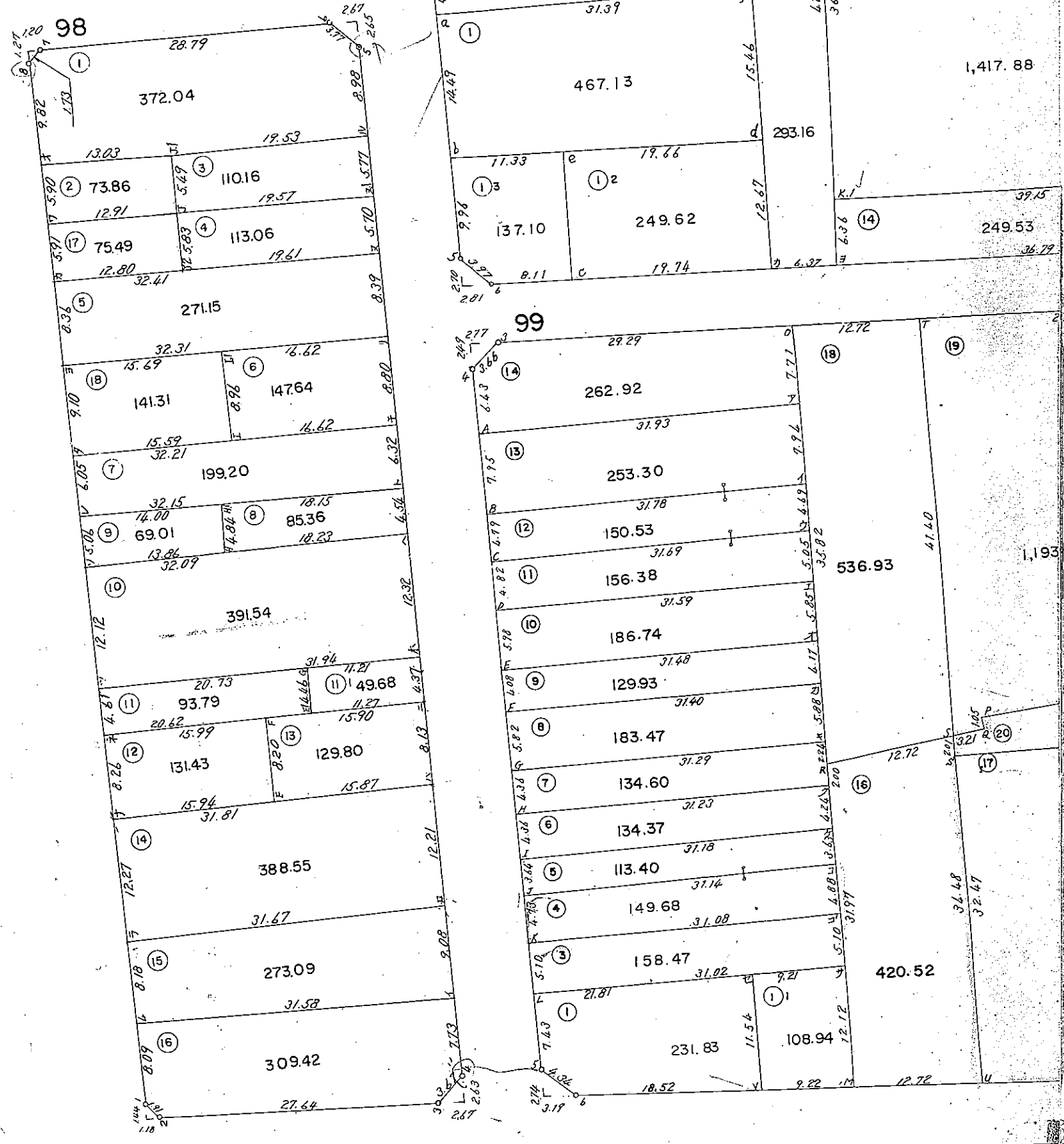


現況とは必ずしも一致しないことがあります。
換地処分以降の土地の管理は各権利者において行うべきものです。
境界等に関する紛争が生じた場合でも一切市に責任は問えません。
本資料は、申請書に記載した目的以外には使用しないで下さい。

112

この図面は参考図面です。
 現況とは必ずしも一致しないことがあります。

この図面で土地境界の確認等を行う場合は、
 あくまで参考資料としてのみ使用してください。



現況とは必ずしも一致しないことがあります。
 換地処分以降の土地の管理は各権利者において行うべきものです。
 境界等に関する紛争が生じた場合でも一切市に責任は問えません。
 本資料は、申請書に記載した目的以外には使用しないで下さい。

97

S = 1 : 500

