



117

この図面は参考図面です。現況とは必ずしも一致しないことがあります。

121

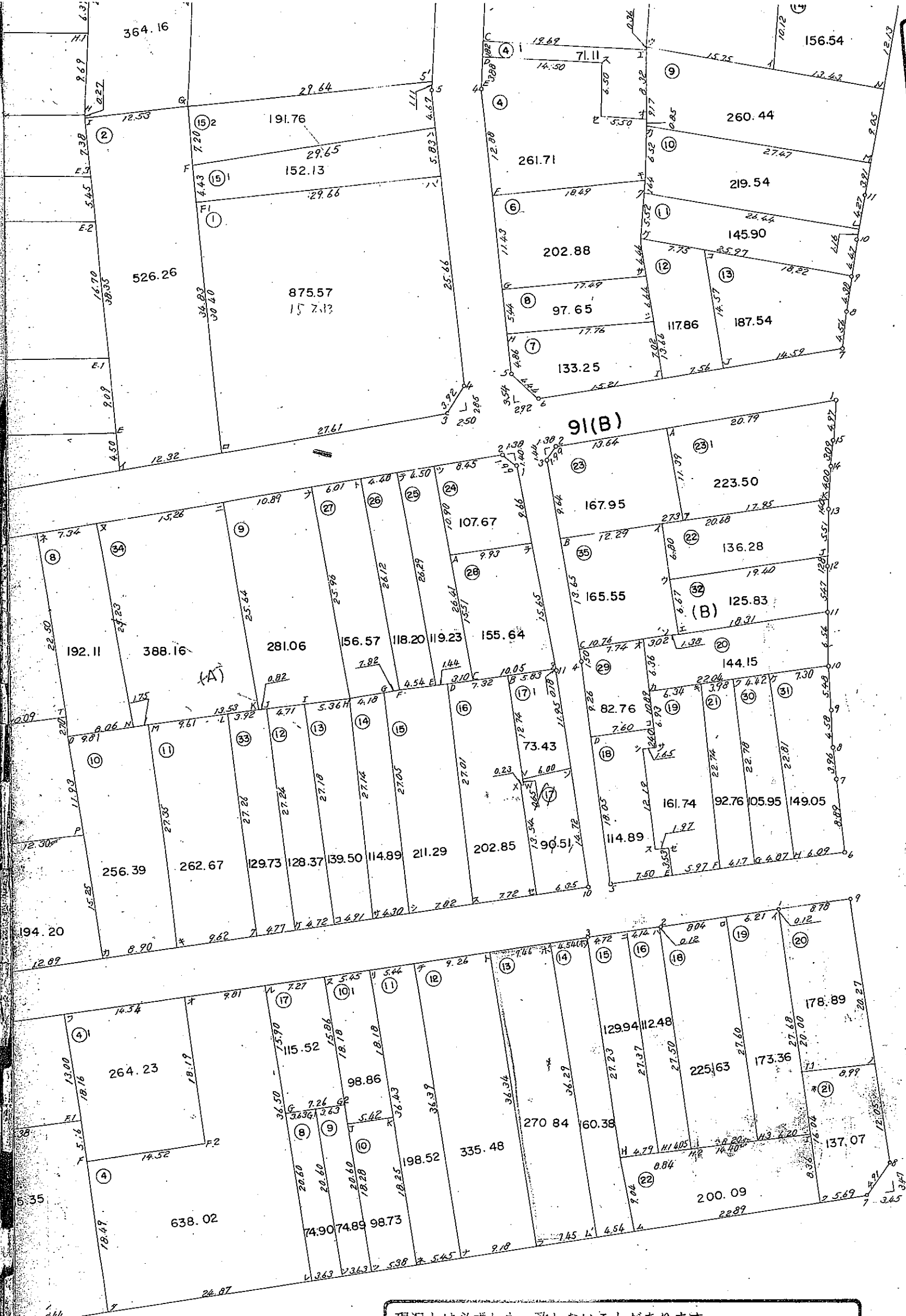
122

68

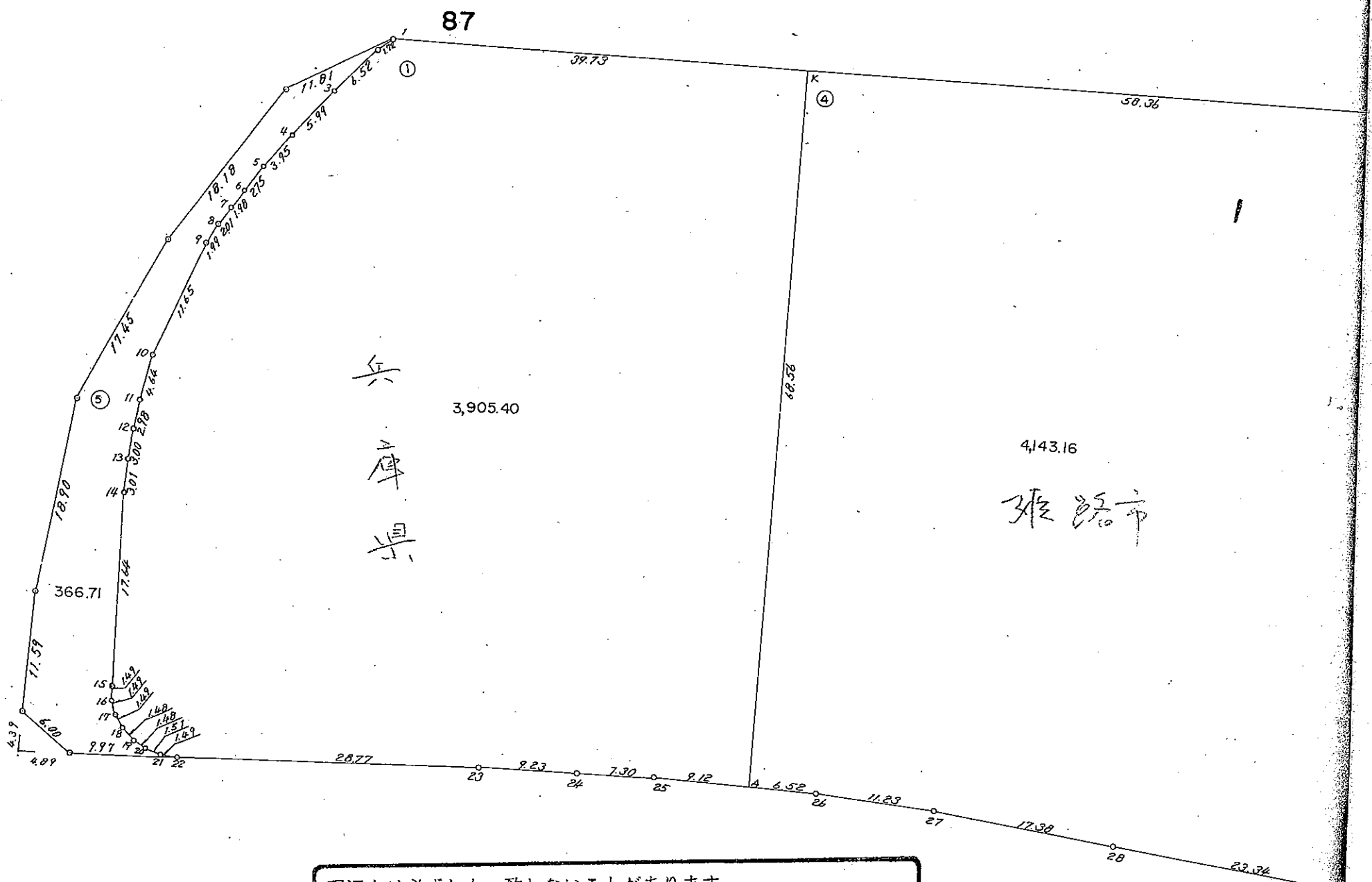
69

現況とは必ずしも一致しないことがあります。  
換地処分以降の土地の管理は各権利者において行うべきものです。  
境界等に関する紛争が生じた場合でも一切市に責任は問えません。  
本資料は、申請書に記載した目的以外には使用しないで下さい。

この図面で土地境界の確認等を行う場合は、あくまで参考資料としてのみ使用してください。



この図面は参考図面です。  
 現況とは必ずしも一致しないことがあります。

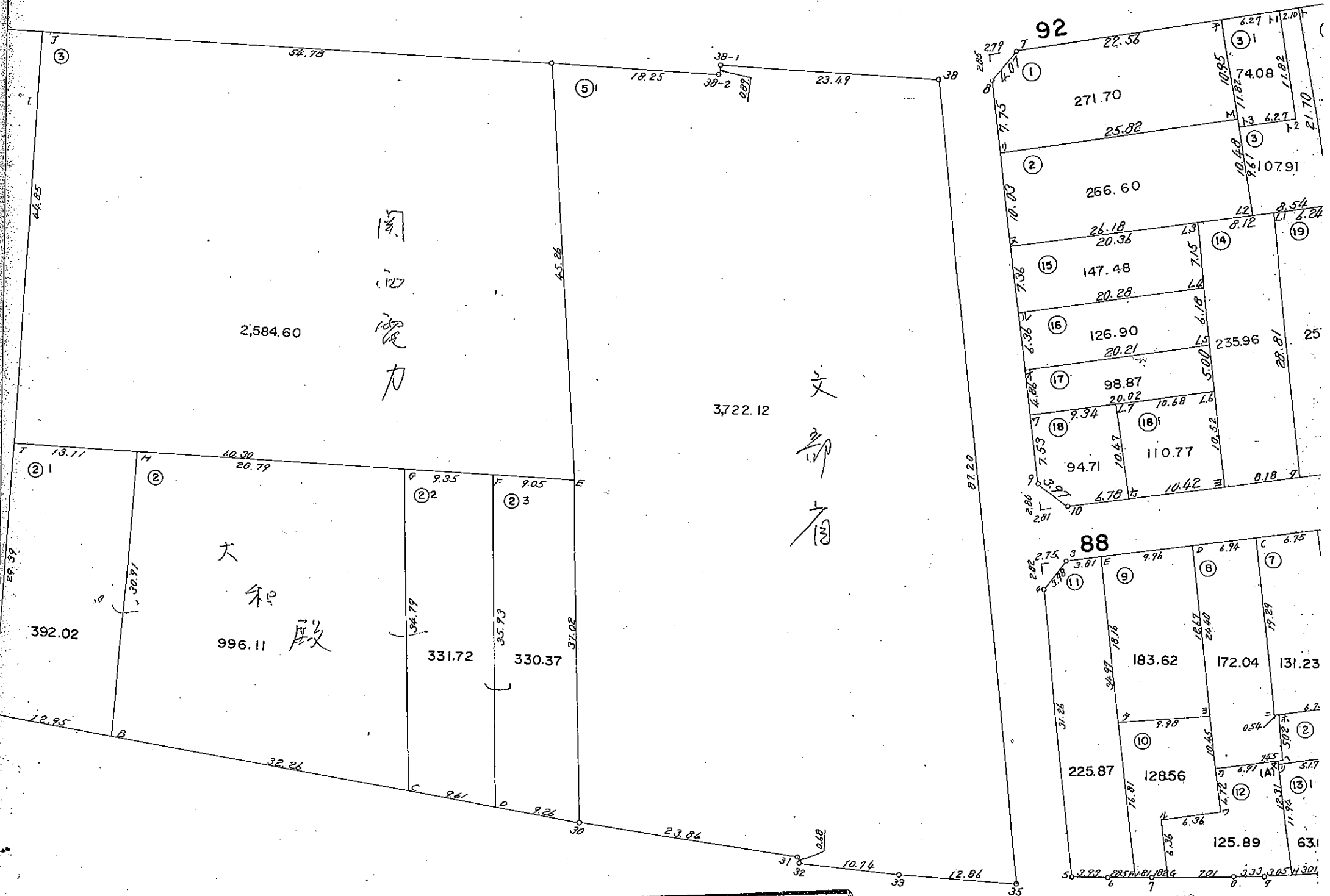


現況とは必ずしも一致しないことがあります。  
 換地処分以降の土地の管理は各権利者において行うべきものです。  
 境界等に関する紛争が生じた場合でも一切市に責任は問えません。  
 本資料は、申請書に記載した目的以外には使用しないで下さい。

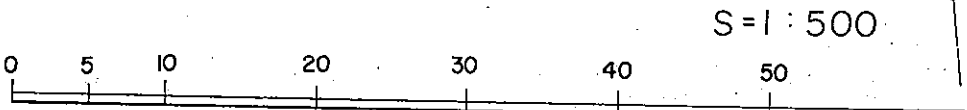
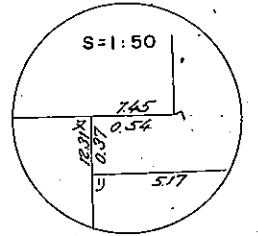
この図面で土地境界の確認等を行う場合は、  
 あくまで参考資料としてのみ使用してください。

この図面で土地境界の確認等を行う場合は、あくまで参考資料としてのみ使用してください。

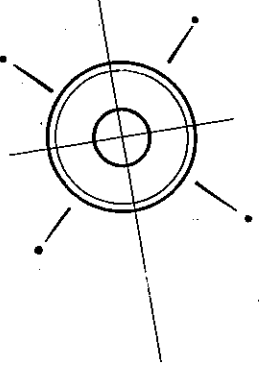
この図面は参考図面です。現況とは必ずしも一致しないことがあります。



現況とは必ずしも一致しないことがあります。換地処分以降の土地の管理は各権利者において行うべきものです。境界線に関する紛争が生じた場合でも一切市に責任は問えません。本図面は、申請書に記載した目的以外には使用しないで下さい。







この図面で土地境界の確認等を行う場合は、あくまで参考資料としてのみ使用してください。

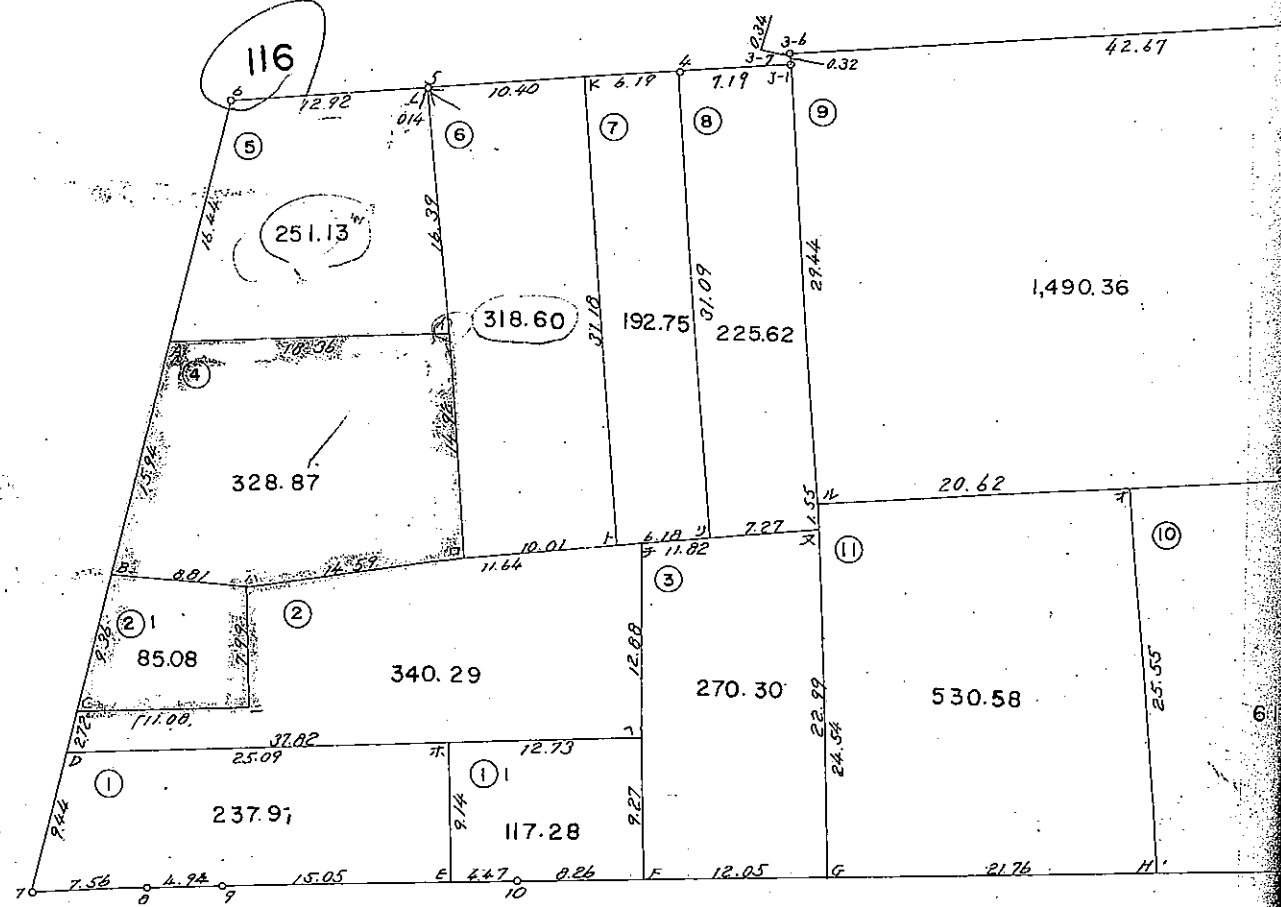
この図面は参考図面です。現況とは必ずしも一致しないことがあります。

現況とは必ずしも一致しないことがあります。換地処分以降の土地の管理は各権利者において行うべきものです。境界等に関する紛争が生じた場合でも一切市に責任は問えません。本資料は、申請書に記載した目的以外には使用しないで下さい。

100

112

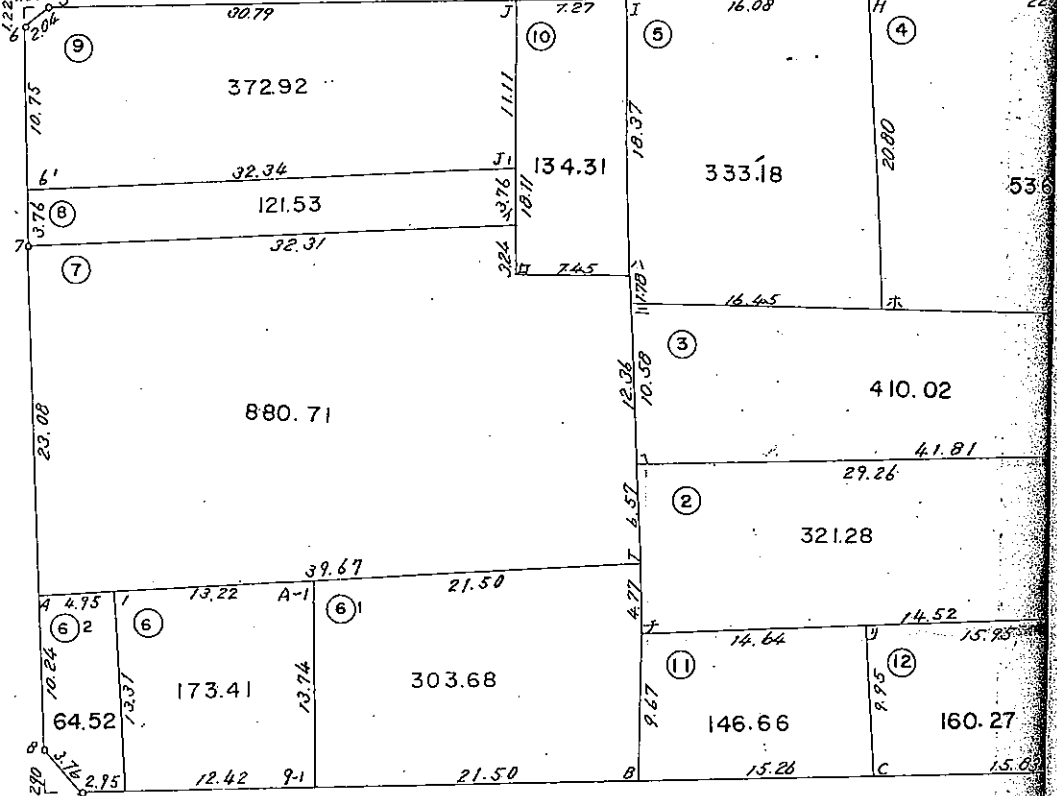
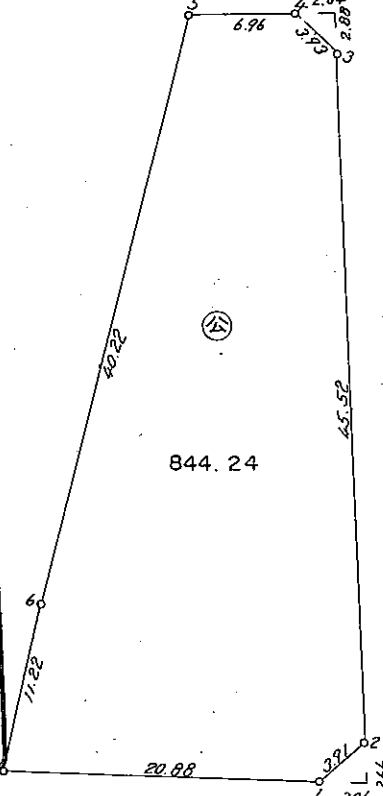
96



95

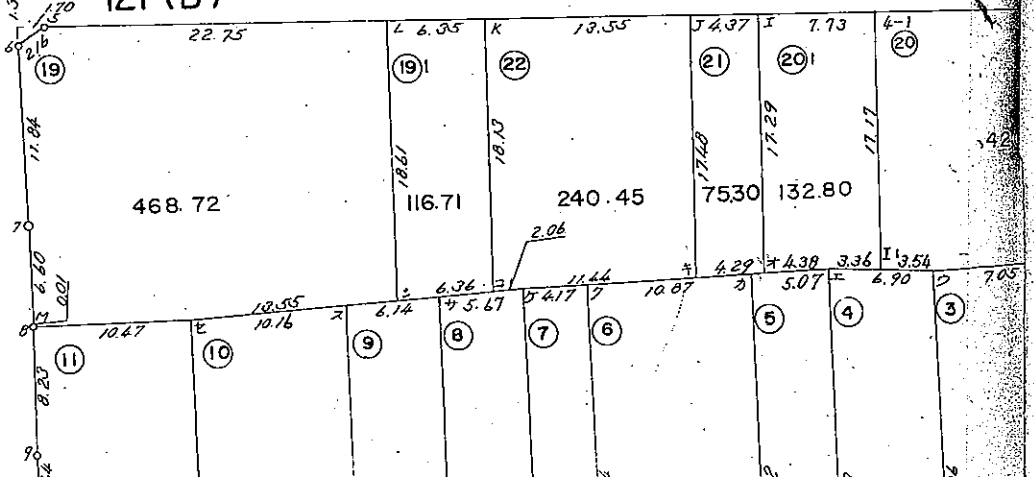
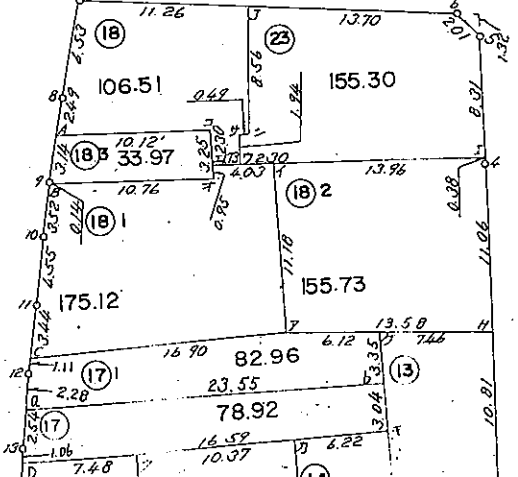
117

118



121(A)

121(B)



91