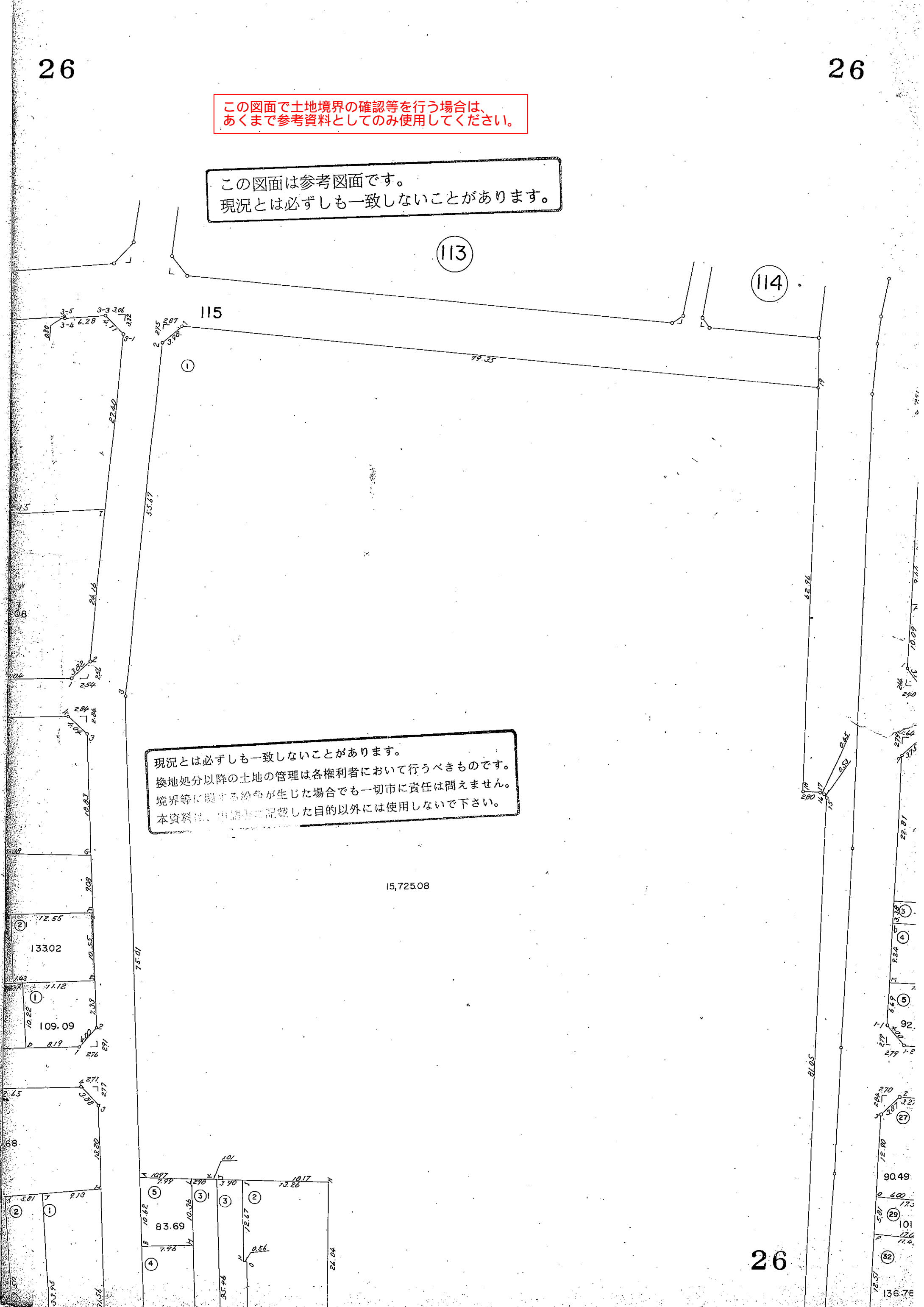


この図面で土地境界の確認等を行う場合は、あくまで参考資料としてのみ使用してください。

この図面は参考図面です。現況とは必ずしも一致しないことがあります。

現況とは必ずしも一致しないことがあります。換地処分以降の土地の管理は各権利者において行うべきものです。境界等に関する紛争が生じた場合でも一切市に責任は問えません。本資料は、申請書に記載した目的以外には使用しないで下さい。



この図面で土地境界の確認等を行う場合は、あくまで参考資料としてのみ使用してください。

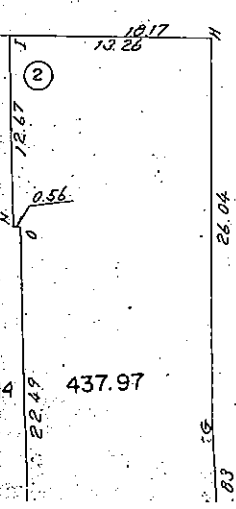
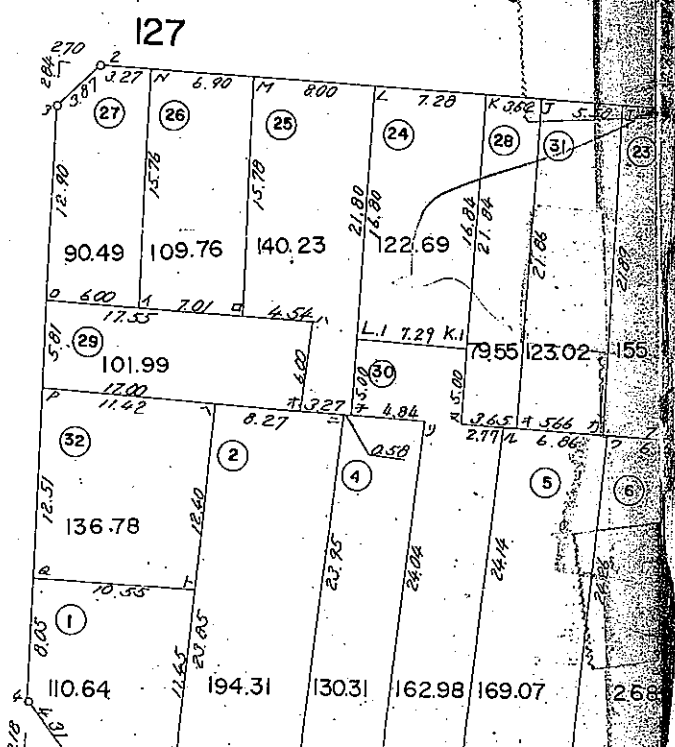
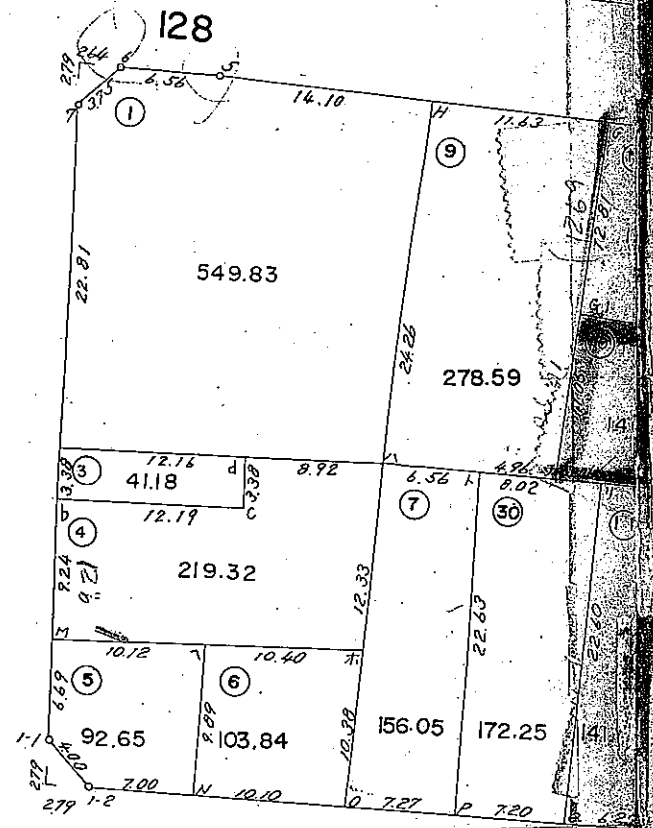
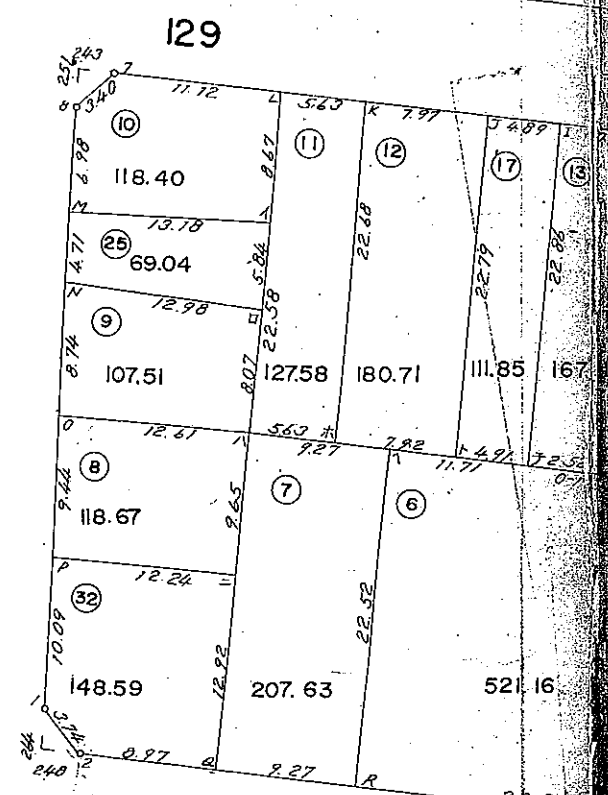
この図面は参考図面です。現況とは必ずしも一致しないことがあります。

113

114

15,725.08

現況とは必ずしも一致しないことがあります。換地処分以降の土地の管理は各権利者において行うべきものです。境界等に関する紛争が生じた場合でも一切市に責任は問えません。本資料は、申請書に記載した目的以外には使用しないで下さい。

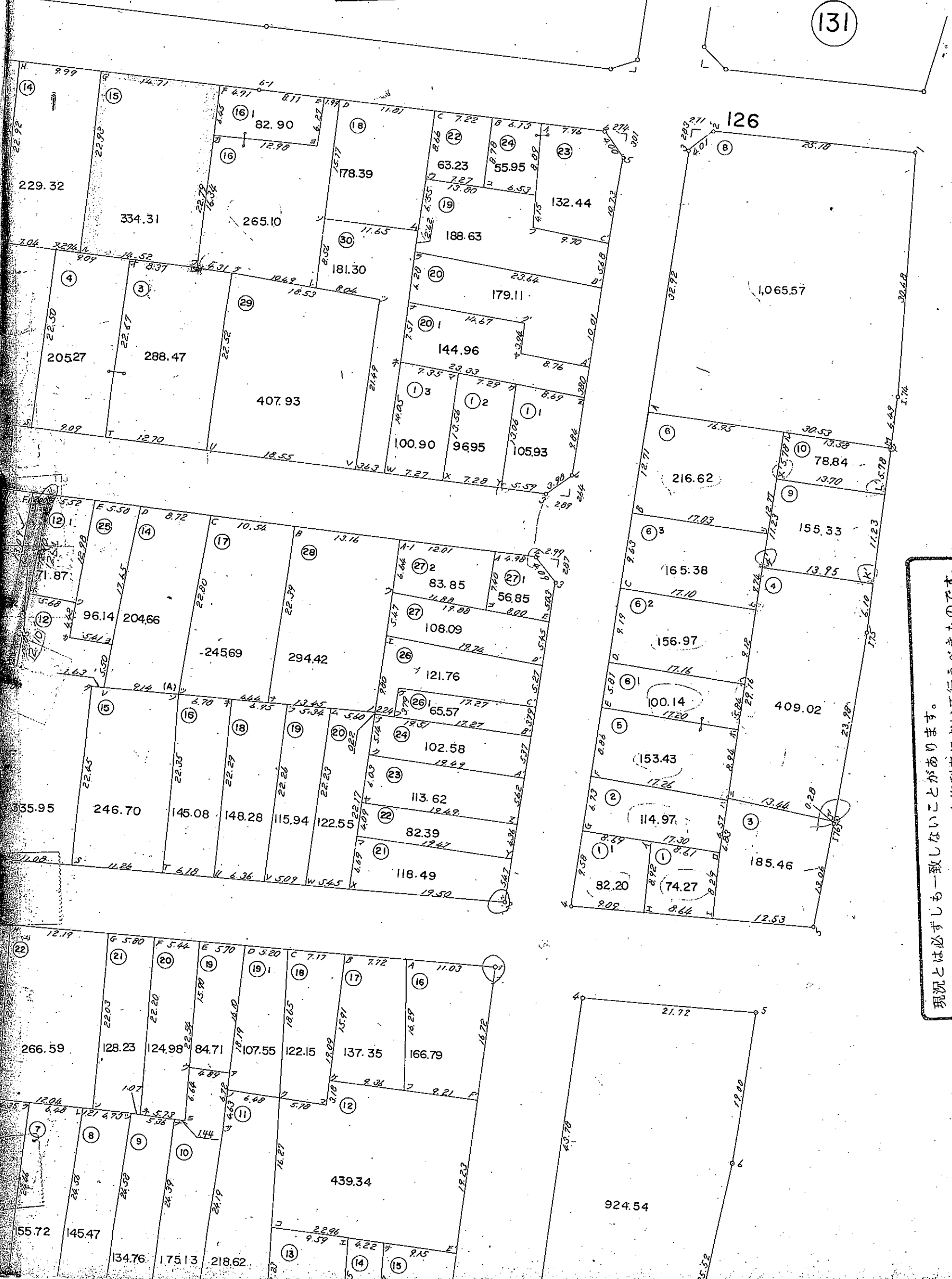


この図面で土地境界の確認等を行う場合は、  
あくまで参考資料としてのみ使用してください。

130

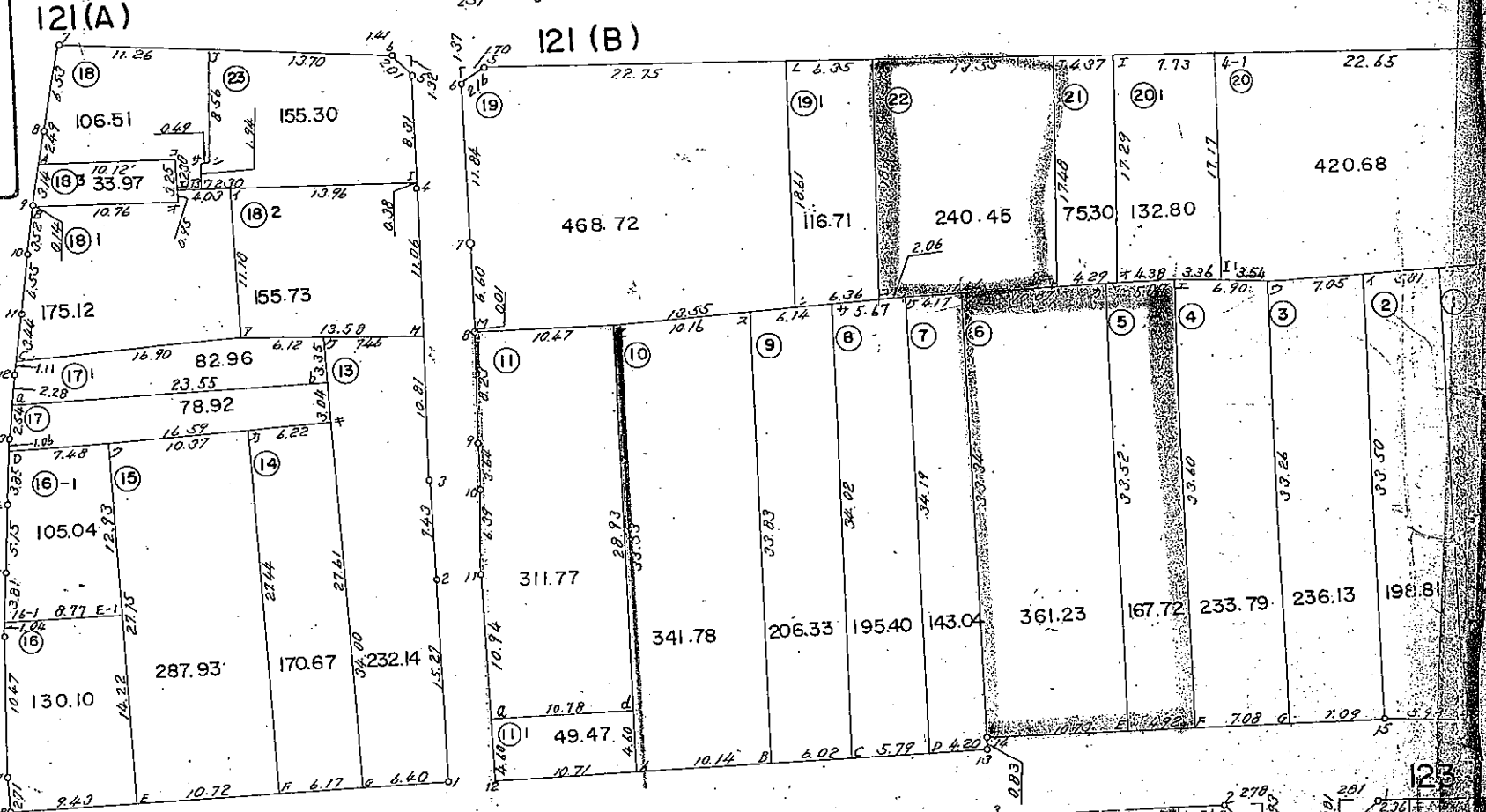
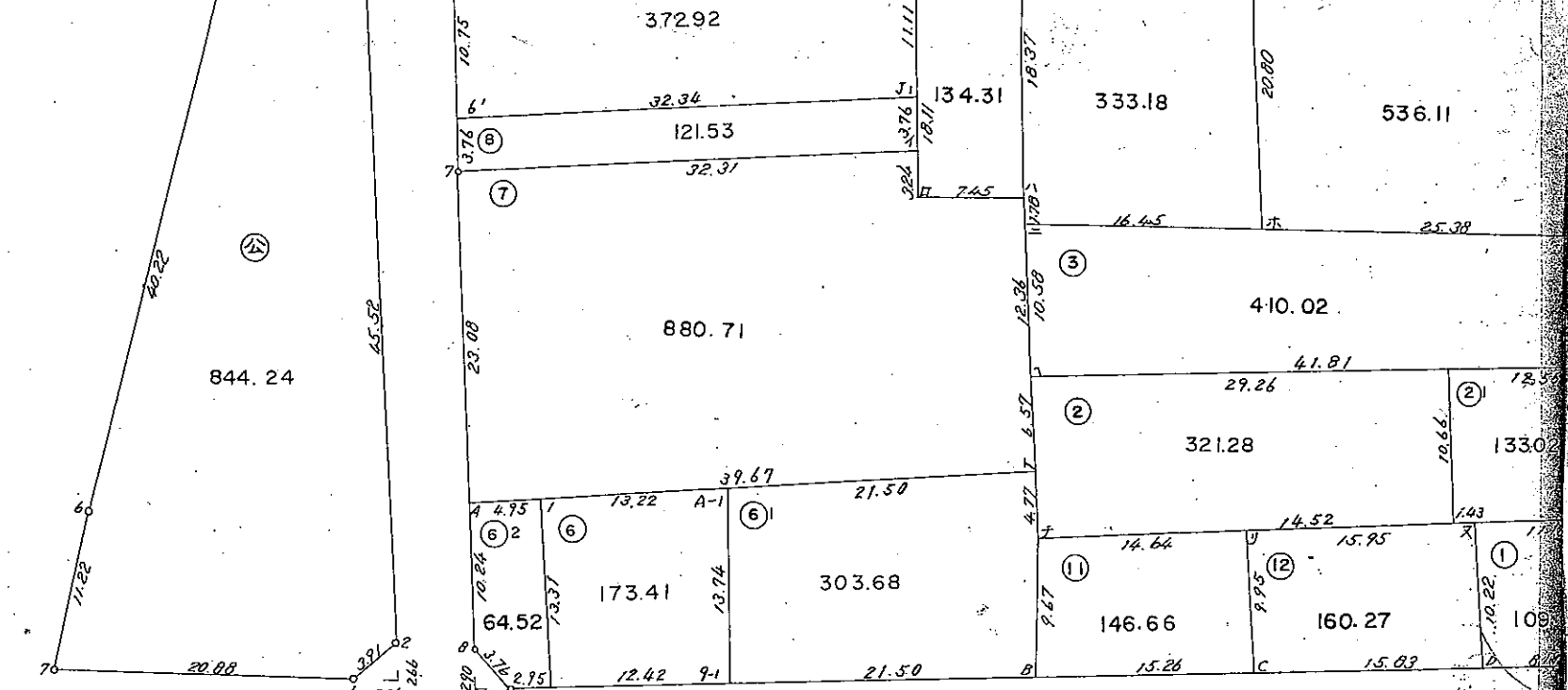
この図面は参考図面です。  
現況とは必ずしも一致しないことがあります。

131



現況とは必ずしも一致しないことがあります。  
換地処分以降の土地の管理は各権利者において行うべきものです。  
境界等に関する紛争が生じた場合でも一切市に責任は問えません。  
本資料は、申請書に記載した目的以外には使用しないで下さい。

この図面は参考図面です。  
現況とは必ずしも一致しないことがあります。



現況とは必ずしも一致しないことがあります。  
換地処分以降の土地の管理は各権利者において行うべきものです。  
境界等に関する紛争が生じた場合でも一切市に責任は問えません。  
本資料は、図面に記載した目的以外には使用しないで下さい。

この図面で土地境界の確認等を行う場合は、  
あくまで参考資料としてのみ使用してください。

15,725.08

南  
光  
中

この図面は参考図面です。  
現況とは必ずしも一致しないことがあります。

この図面で土地境界の確認等を行う場合は、  
あくまで参考資料としてのみ使用してください。

現況とは必ずしも一致しないことがあります。  
換地処分以降の土地の管理は各権利者において行うべきものです。  
境界等に関する紛争が生じた場合でも一切市に責任は問えません。  
本資料は、図面に記載した目的以外には使用しないで下さい。

