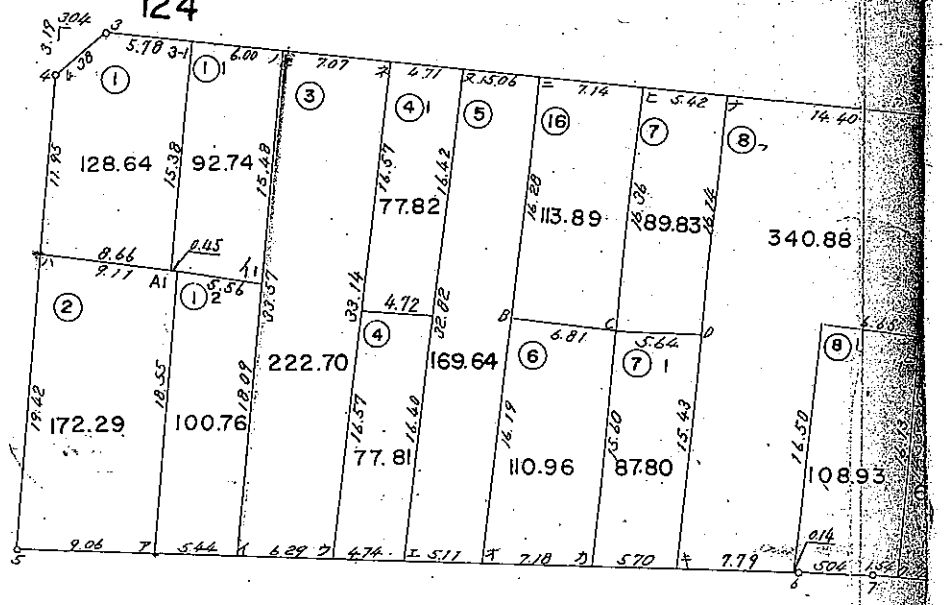
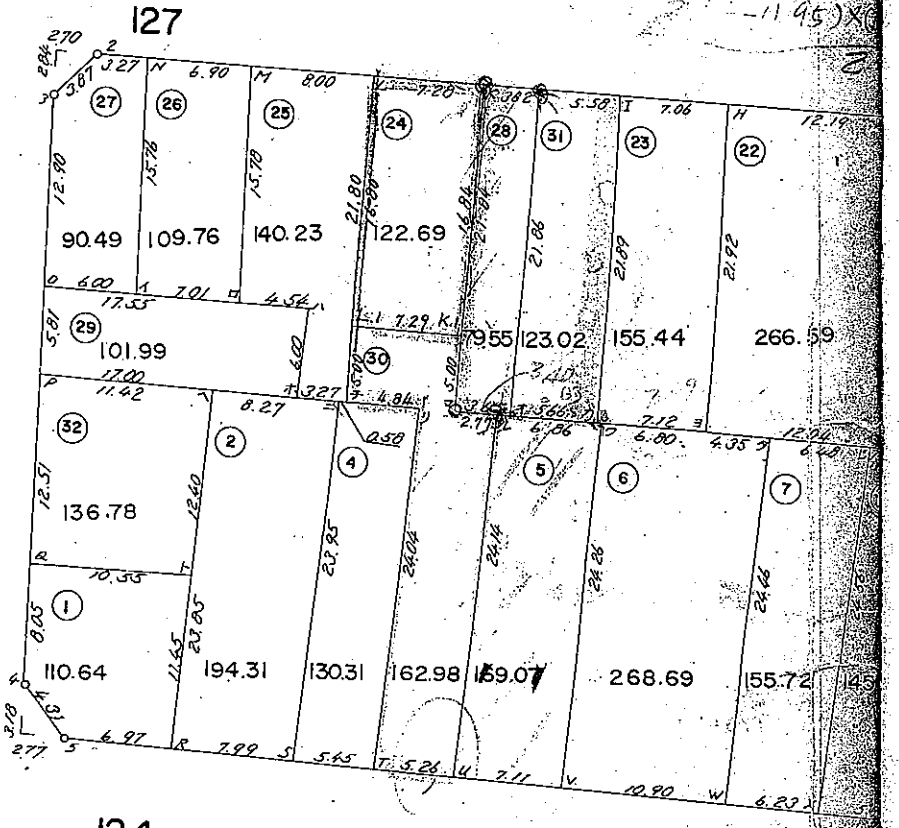
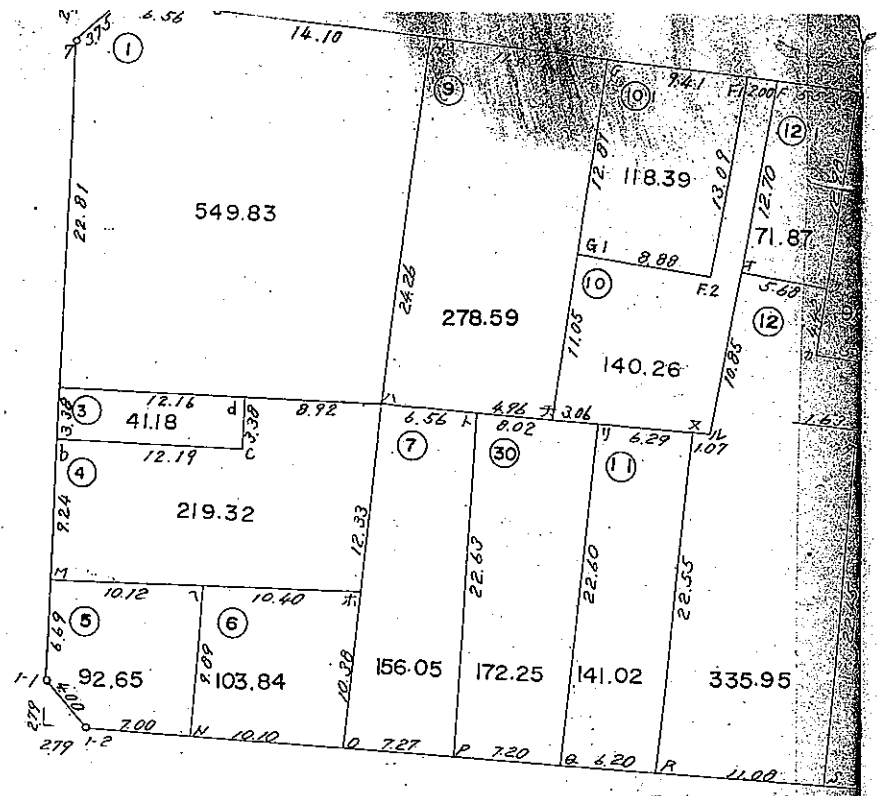


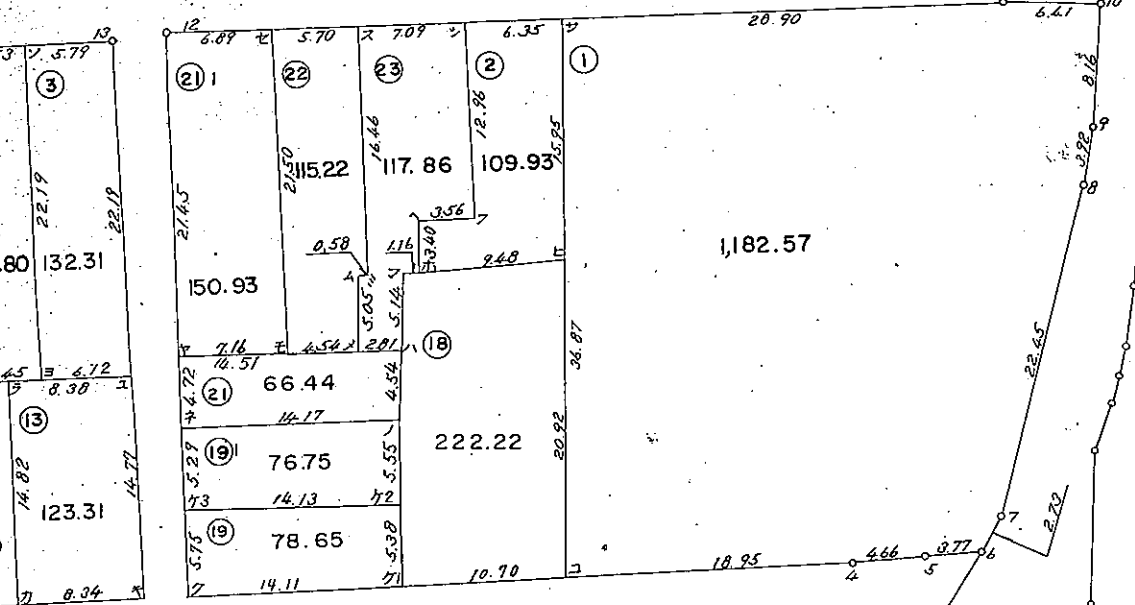
15,725.08

この図面は参考図面です。  
現況とは必ずしも一致しないことがあります。

この図面で土地境界の確認等を行う場合は、  
あくまで参考資料としてのみ使用してください。



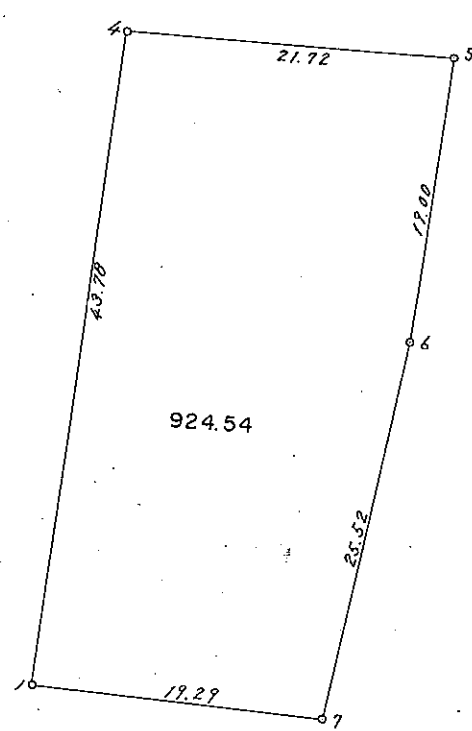
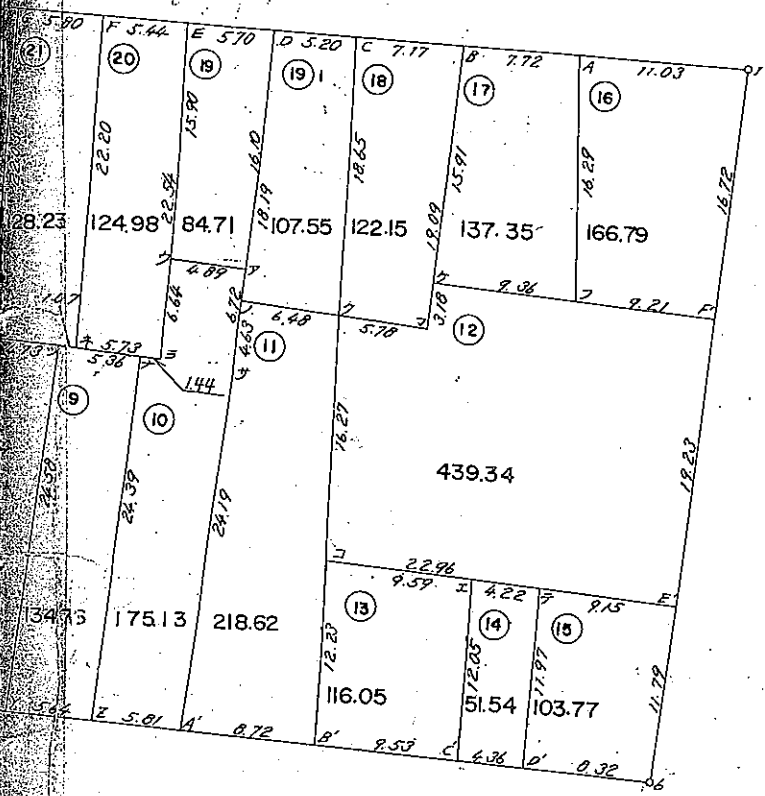
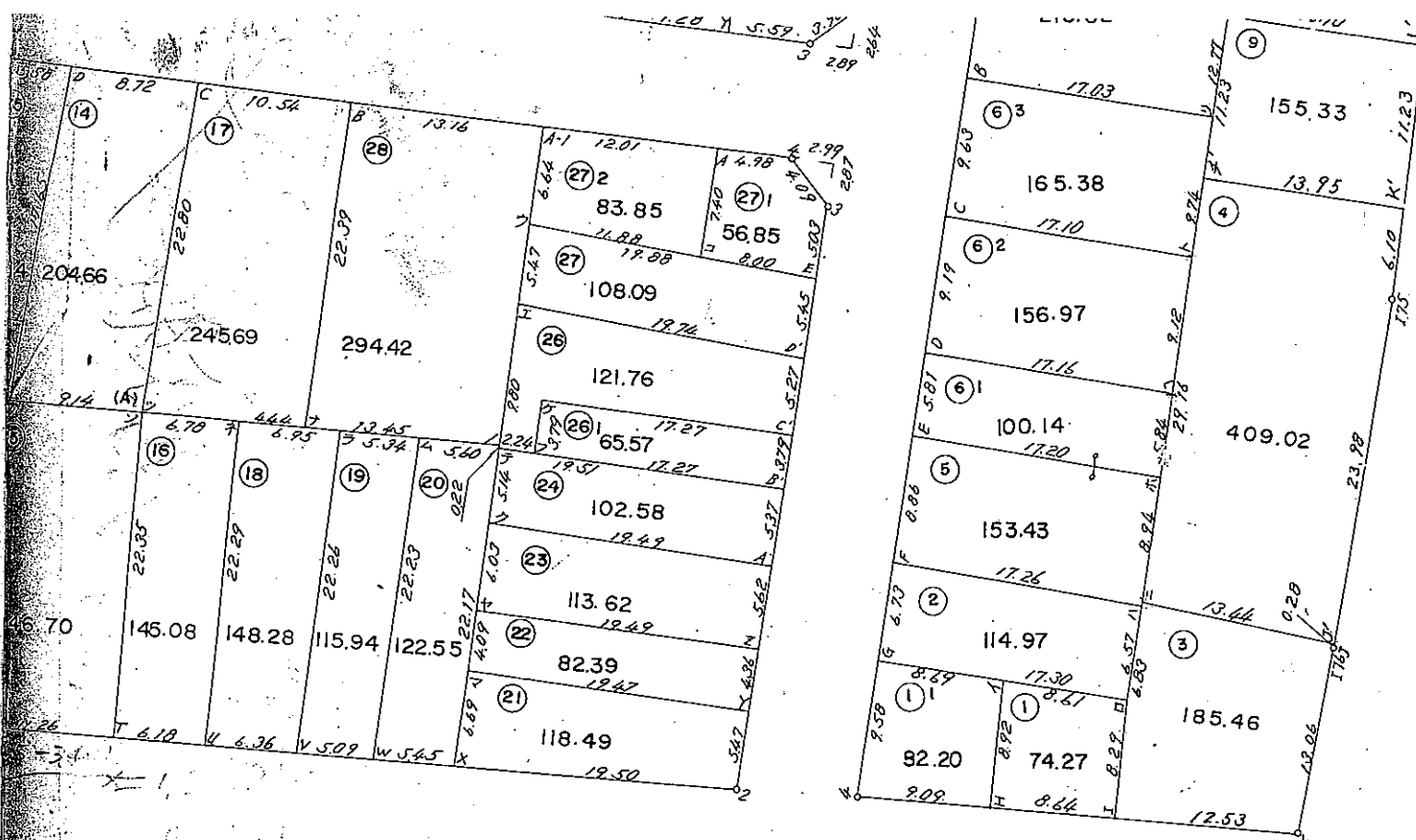
現況とは必ずしも一致しないことがあります。  
換地処分以降の土地の管理は各権利者において行うべきものです。  
境界等に関する紛争が生じた場合でも一切市に責任は問えません。  
本資料は、記載した目的以外には使用しないで下さい。



61

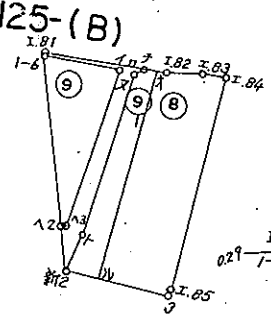
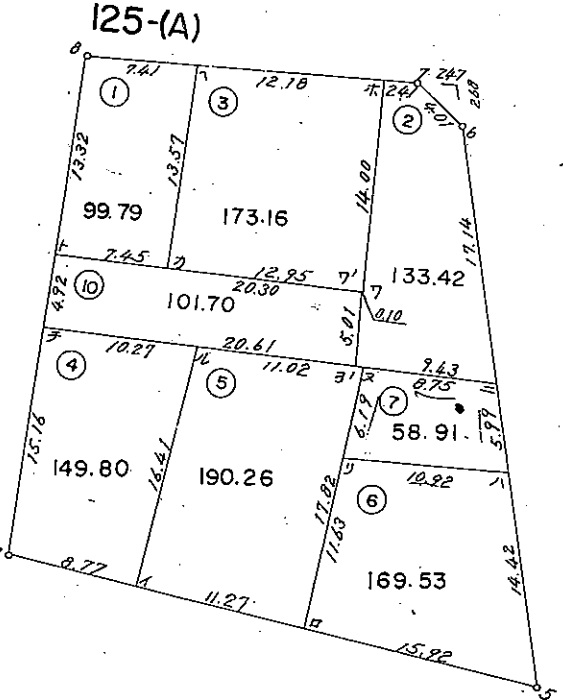
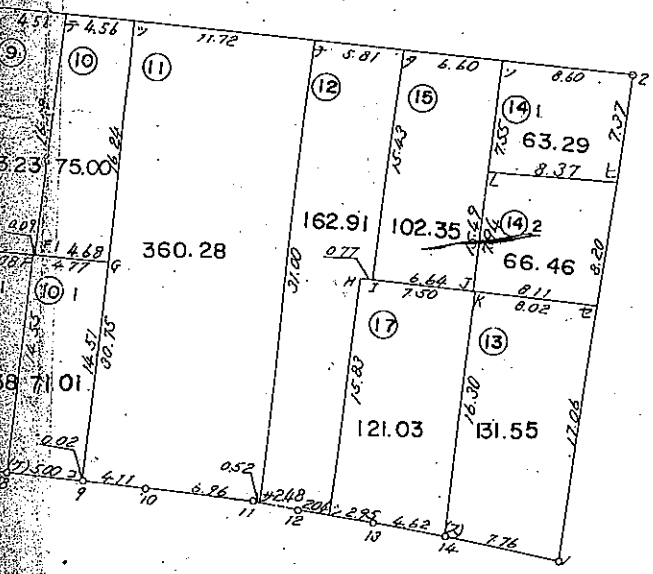
60

58



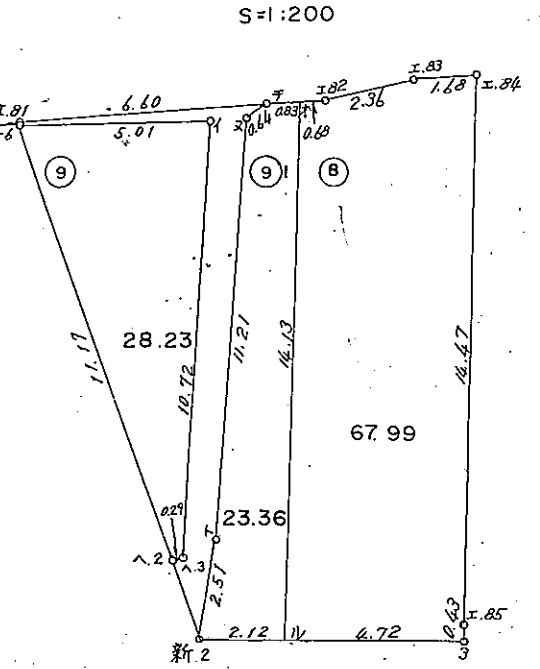
この図面は参考図面です。  
現況とは必ずしも一致しないことがあります。

この図面で土地境界の確認等を行う場合は、  
あくまで参考資料としてのみ使用してください。



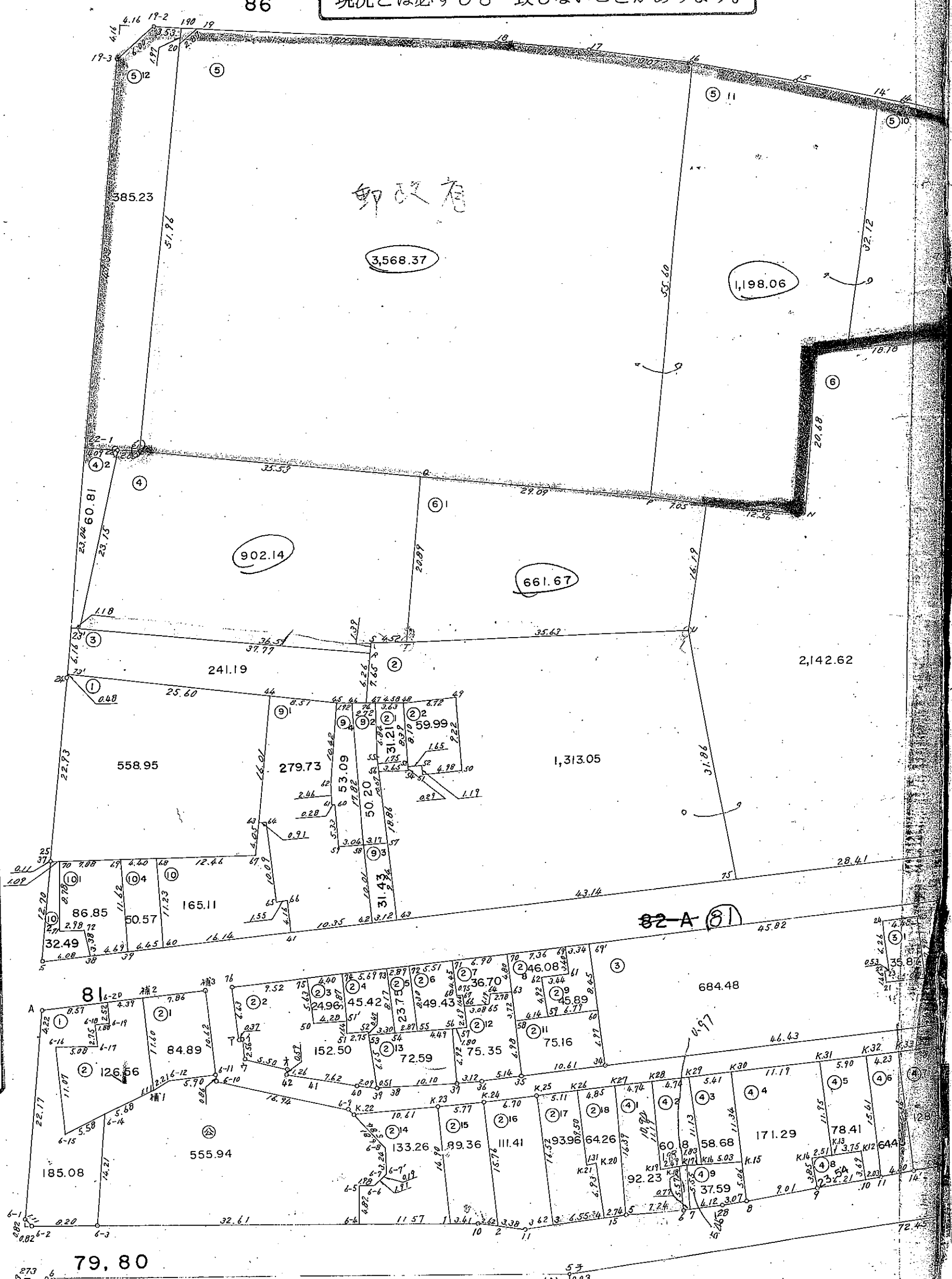
現況とは必ずしも一致しないことがあります。  
換地処分以降の土地の管理は各権利者において行うべきものです。  
境界等に関する紛争が生じた場合でも一切市に責任は問えません。  
本資料は、申請書に記載した目的以外には使用しないで下さい。

57



この図面で土地境界の確認等を行う場合は、あくまで参考資料としてのみ使用してください。

この図面は参考図面です。現況とは必ずしも一致しないことがあります。

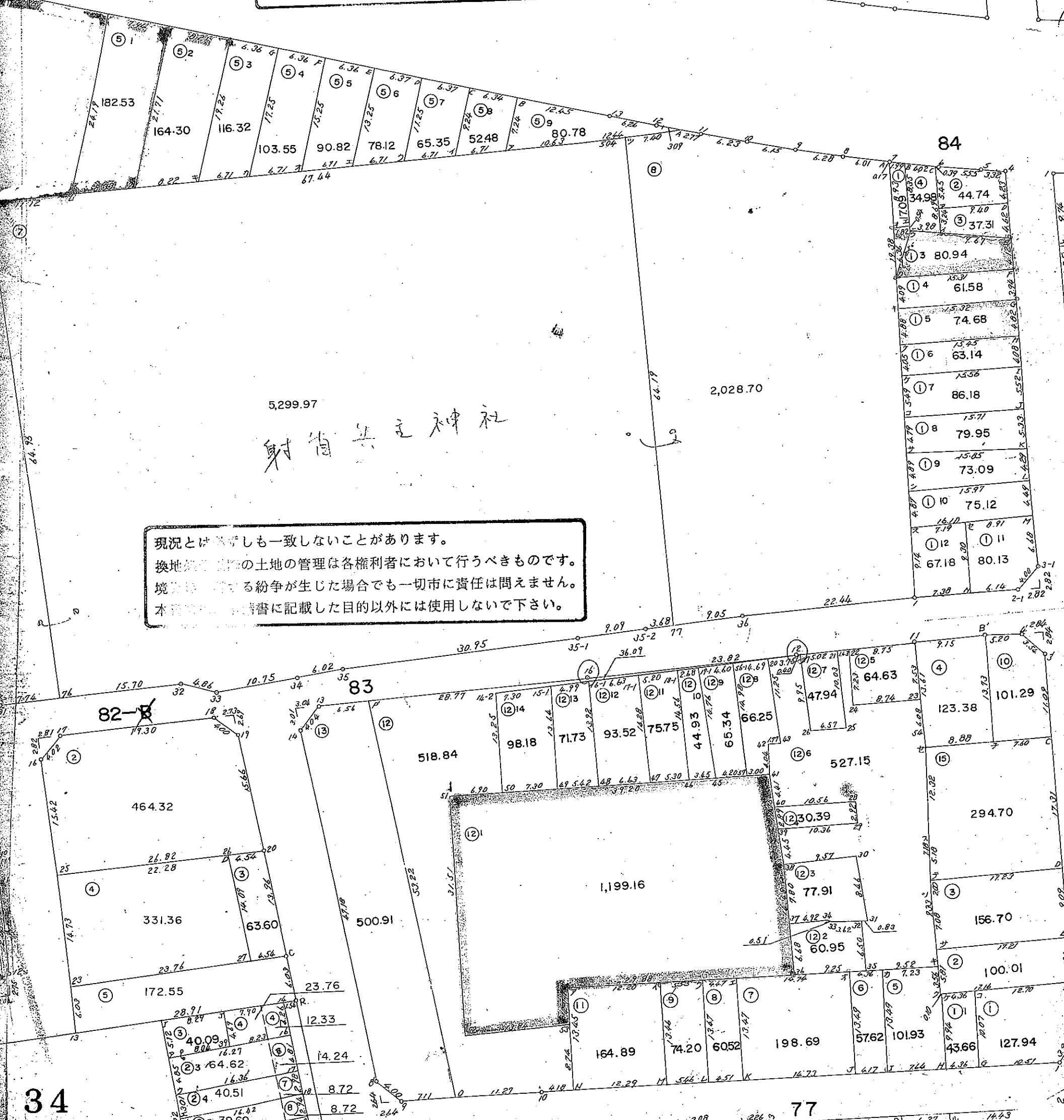
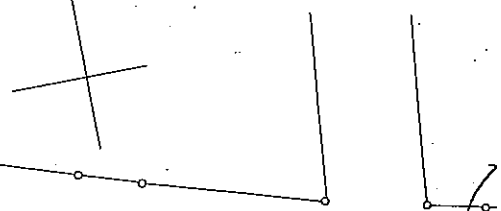


現況とは必ずしも一致しないことがあります。  
換地処分以降の土地の管理は各権利者において行うべきものです。  
境界等に関する紛争が生じた場合でも一切市に責任は問えません。  
本資料は、申請書に記載した目的以外には使用しないで下さい。

87

この図面で土地境界の確認等を行う場合は、あくまで参考資料としてのみ使用してください。

この図面は参考図面です。現況とは必ずしも一致しないことがあります。



現況とは必ずしも一致しないことがあります。換地簿記載の土地の管理は各権利者において行うべきものです。境界等に関する紛争が生じた場合でも一切市に責任は問えません。本図面は換地簿に記載した目的以外には使用しないで下さい。

87

この図面で土地境界の確認等を行う場合は、あくまで参考資料としてのみ使用してください。

この図面は参考図面です。現況とは必ずしも一致しないことがあります。

総社

5,299.97

2,028.70

現況とは必ずしも一致しないことがあります。換地処分以降の土地の管理は各権利者において行うべきものです。境界等に関する紛争が生じた場合でも一切市に責任は問えません。本資料は、申請書に記載した目的以外には使用しないで下さい。

