

この図面は参考図面です。
 現況とは必ずしも一致しないことがあります。

現況とは必ずしも一致しないことがあります。
 換地処分以降の土地の管理は各権利者において行うべきものです。
 境界等に関する紛争が生じた場合でも一切市に責任は問えません。
 本資料は、申請書に記載した目的以外には使用しないで下さい。

この図面で土地境界の確認等を行う場合は、
 あくまで参考資料としてのみ使用してください。

21-B

29

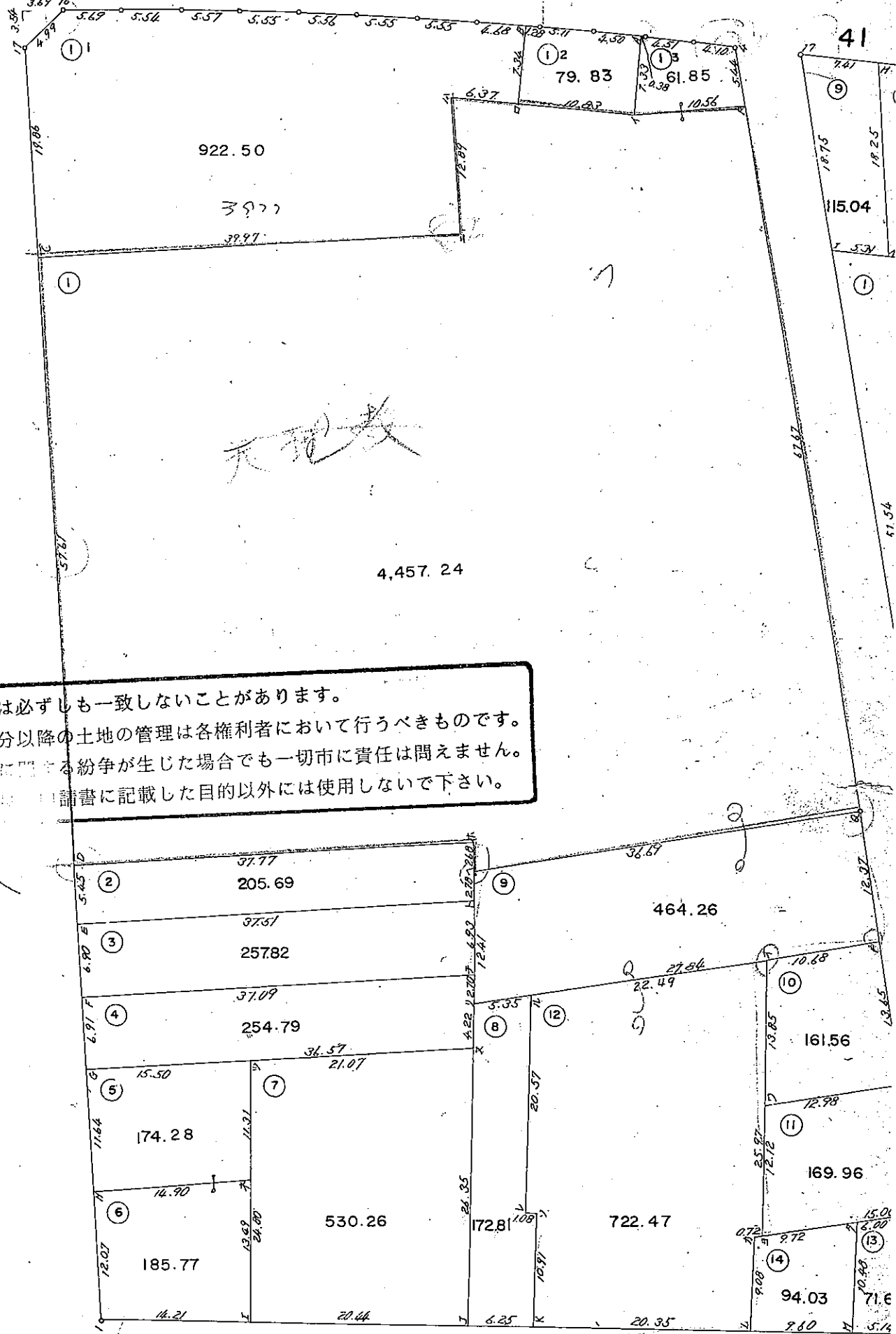
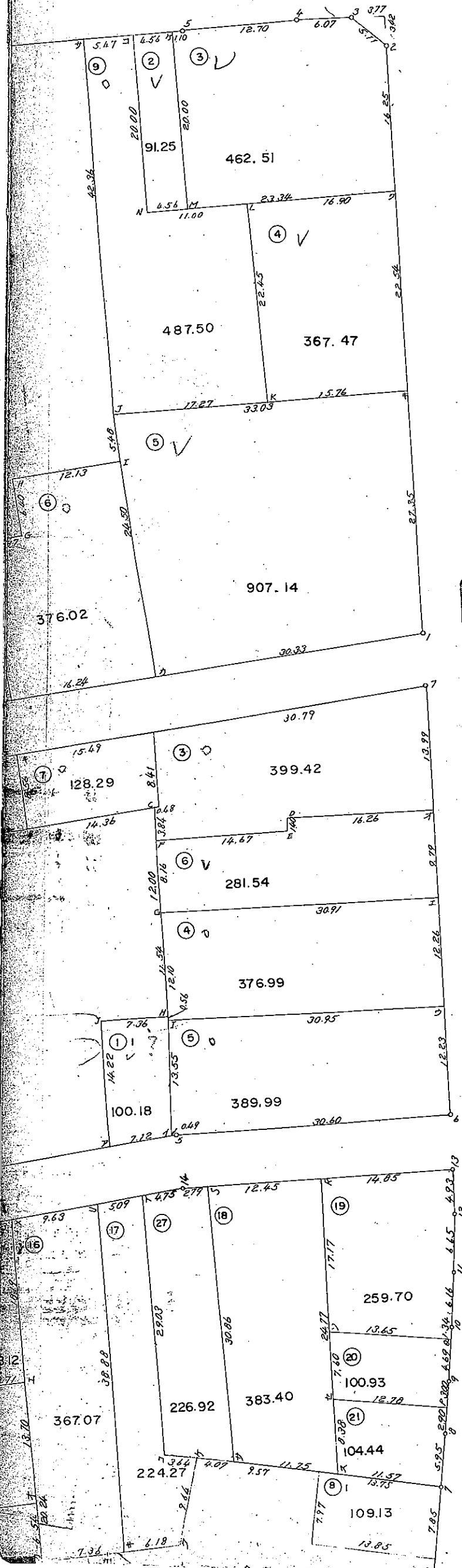
58

この図面で土地境界の確認等を行う場合は、あくまで参考資料としてのみ使用してください。

道

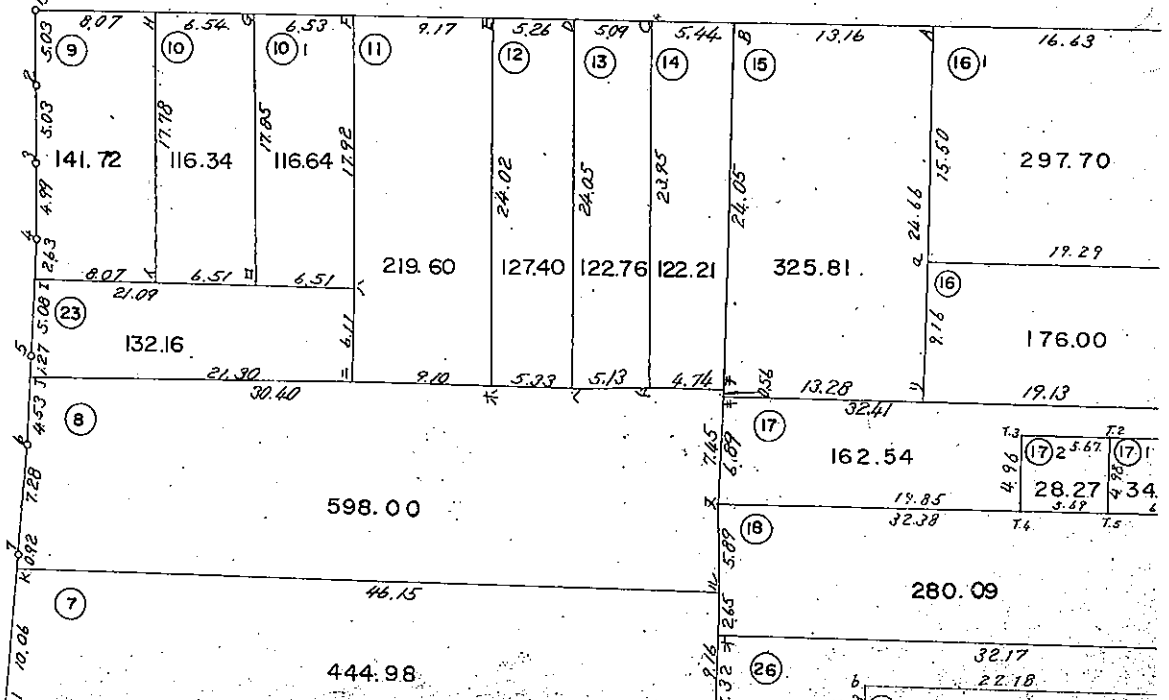
この図面は参考図面です。
現況とは必ずしも一致しないことがあります。

40



現況とは必ずしも一致しないことがあります。
換地処分以降の土地の管理は各権利者において行うべきものです。
境界等に関する紛争が生じた場合でも一切市に責任は問えません。
本資料は申請書に記載した目的以外には使用しないで下さい。

39(A)

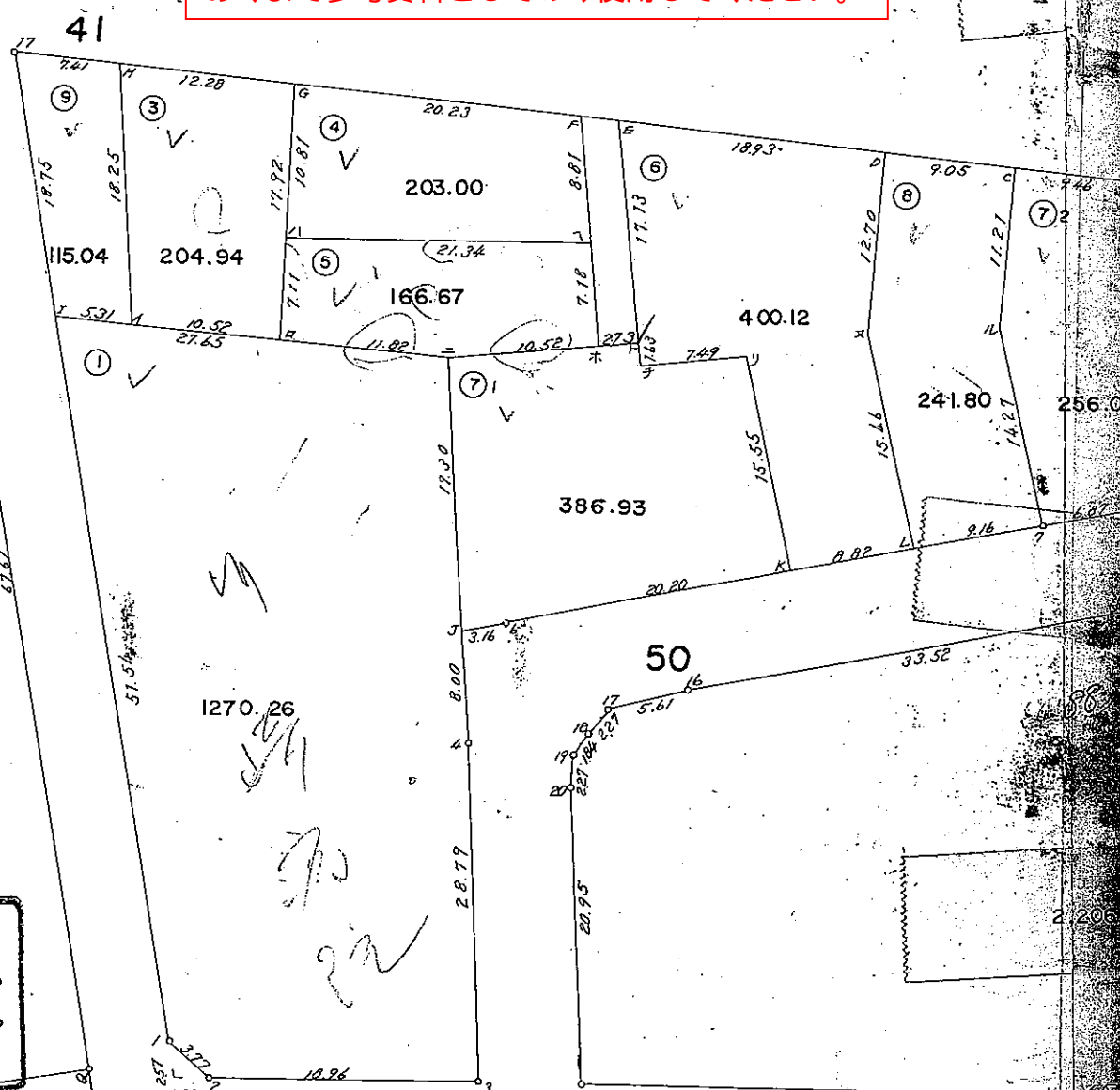
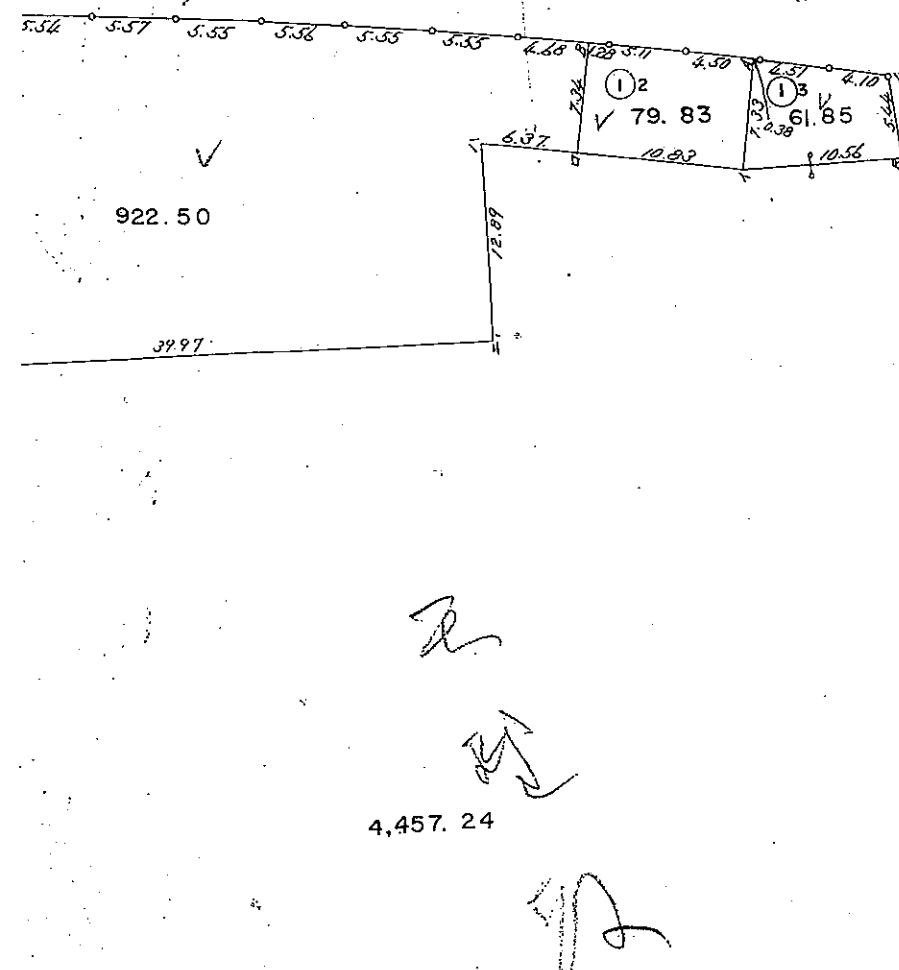


58

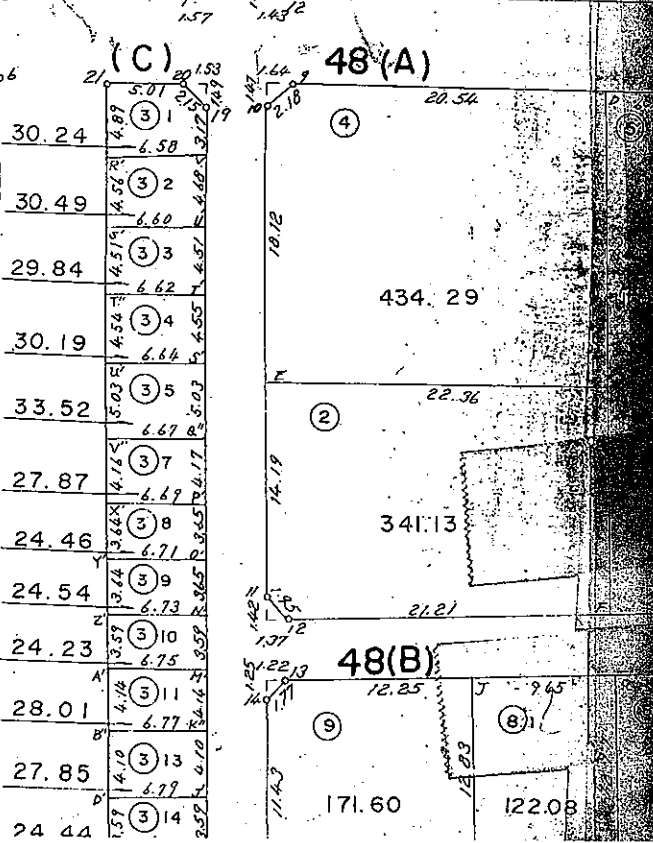
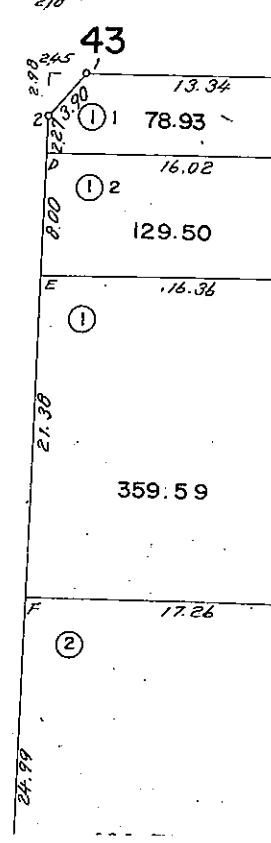
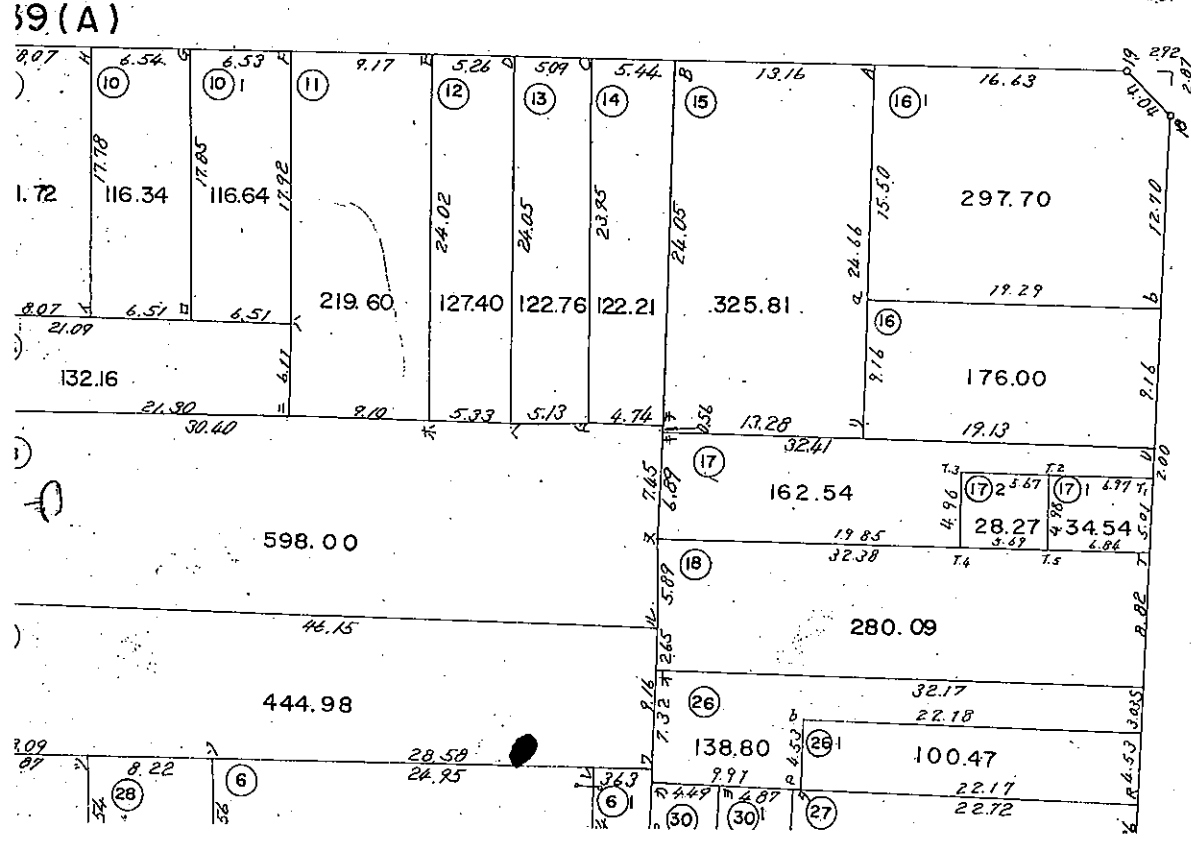
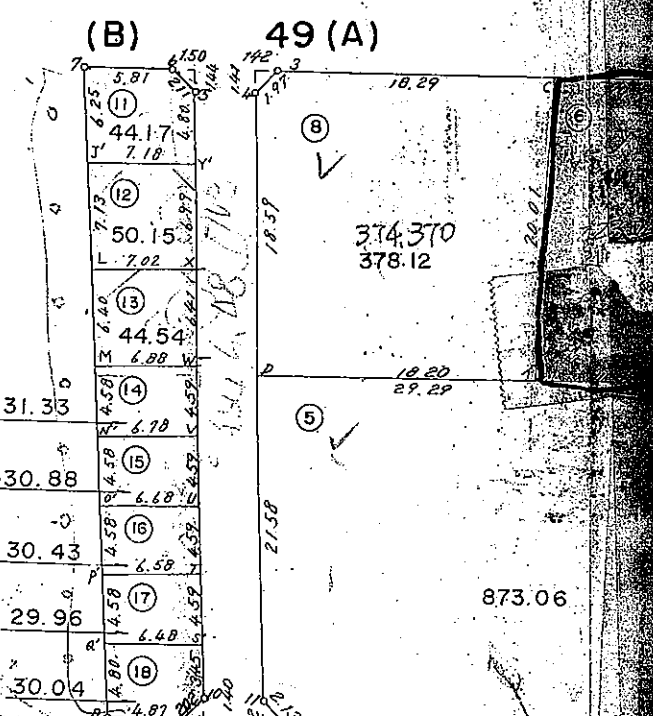
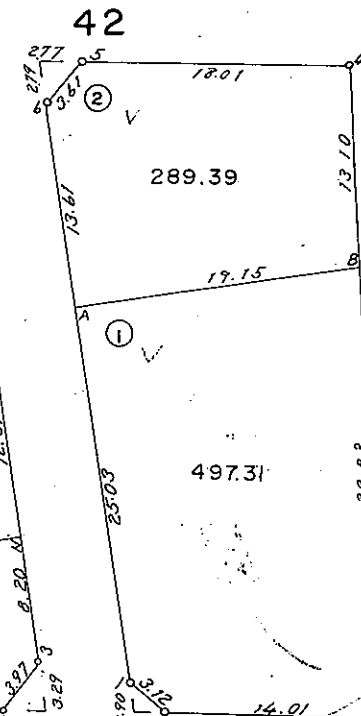
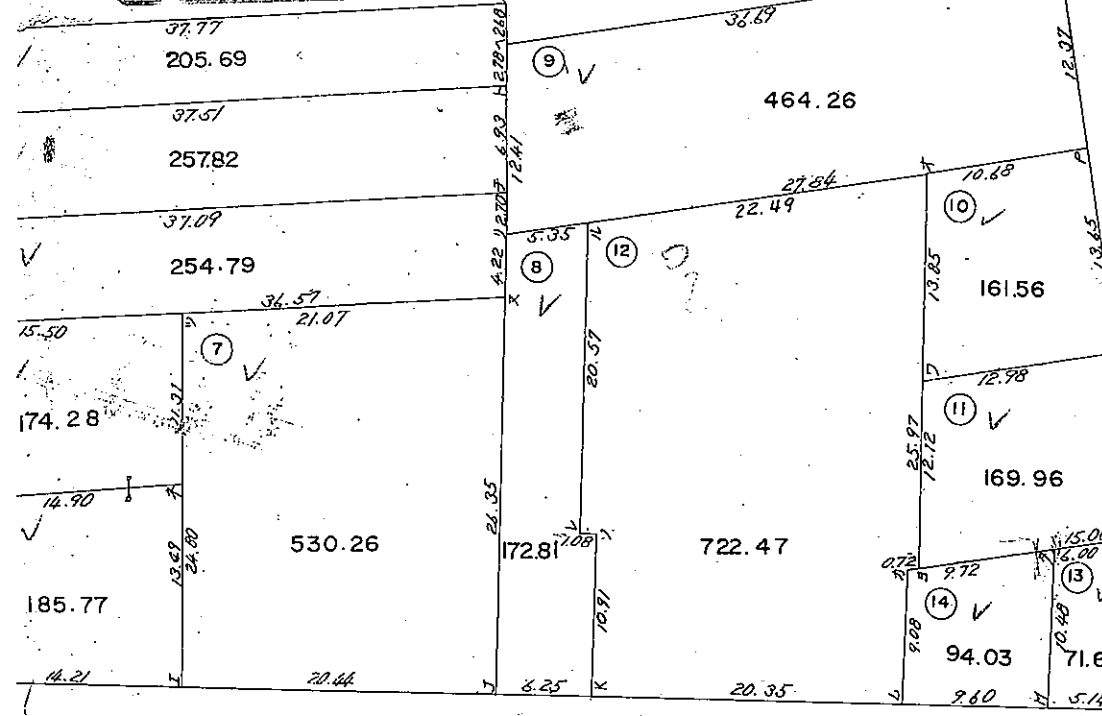
41

この図面は参考図面です。
現況とは必ずしも一致しないことがあります。

この図面で土地境界の確認等を行う場合は、
あくまで参考資料としてのみ使用してください。

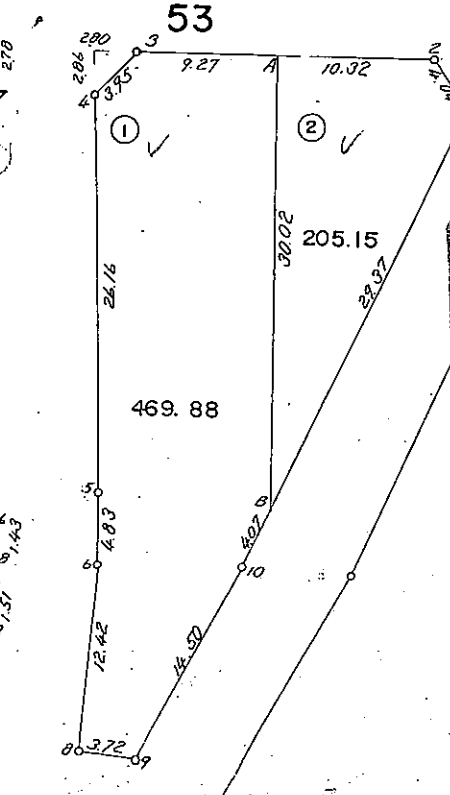
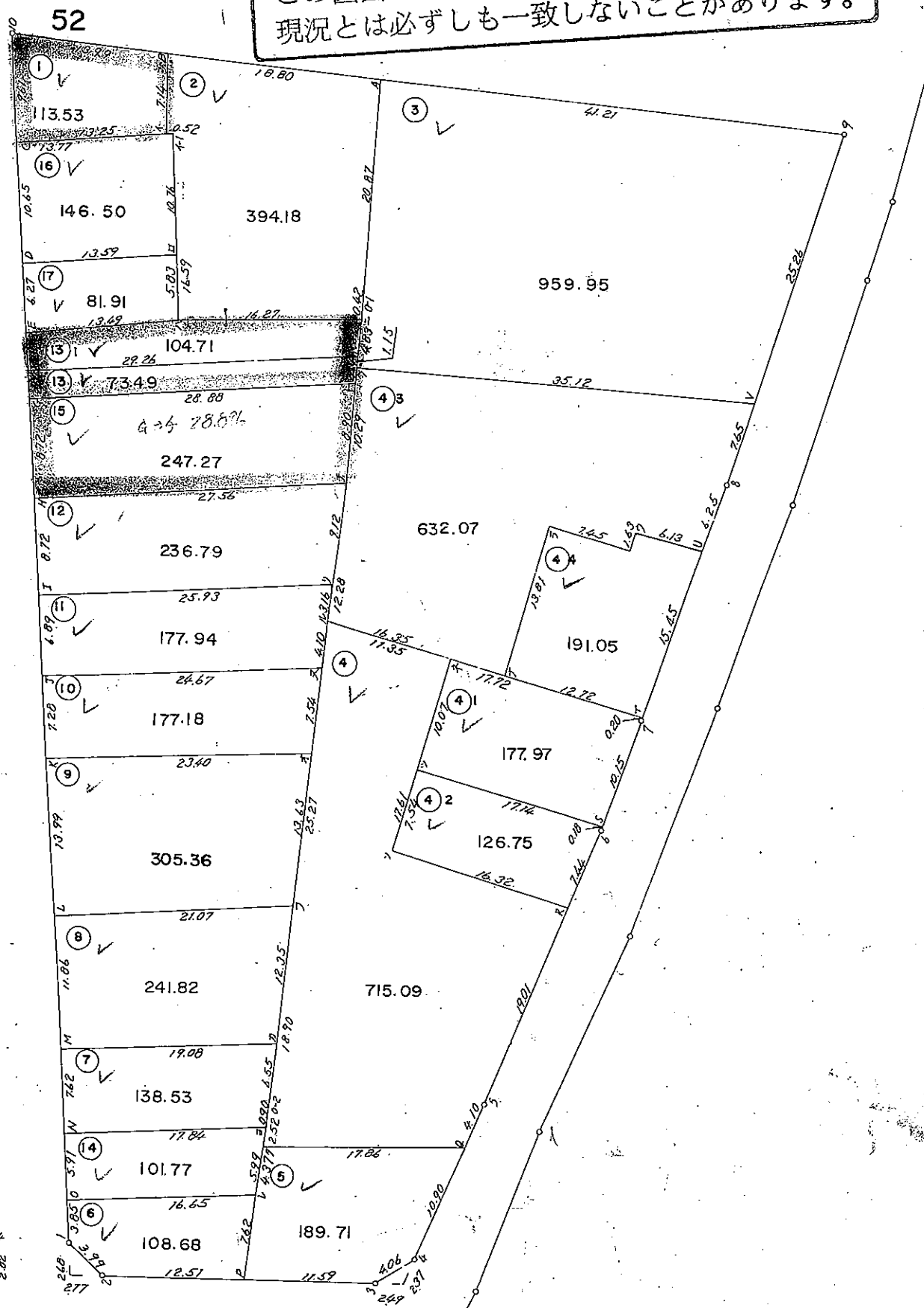
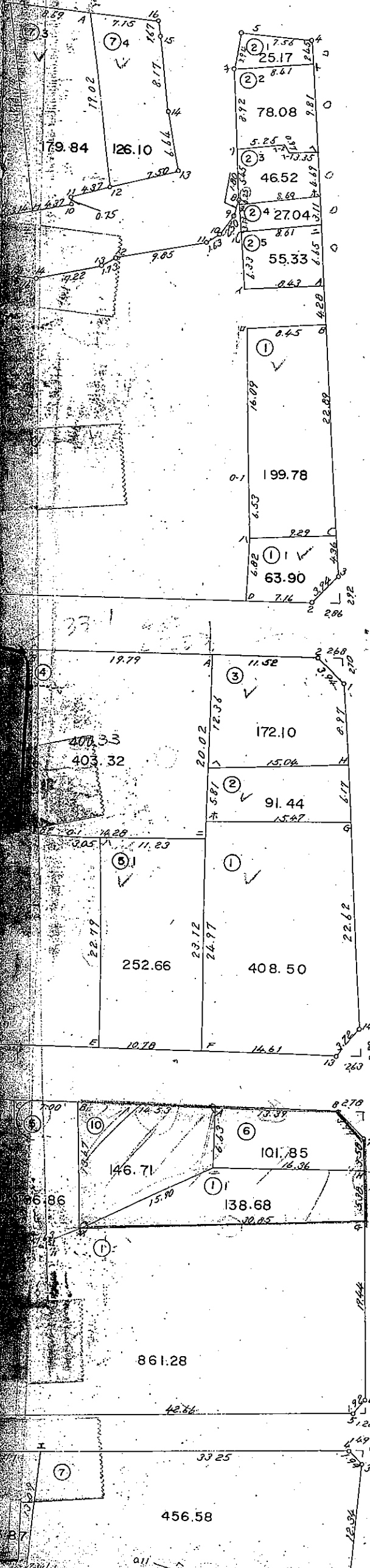


現況とは必ずしも一致しないことがあります。
換地処分以降の土地の管理は各権利者において行うべきものです。
境界等に関する紛争が生じた場合でも一切市に責任は問えません。
本資料は、申請書に記載した目的以外には使用しないで下さい。



2 田 区

この図面は参考図面です。
現況とは必ずしも一致しないことがあります。



現況とは必ずしも一致しないことがあります。
換地処分以降の土地の管理は各権利者において行うべきものです。
境界等に関する紛争が生じた場合でも一切市に責任は問えません。
本資料は、申請書に記載した目的以外には使用しないで下さい。

この図面で土地境界の確認等を行う場合は、
あくまで参考資料としてのみ使用してください。