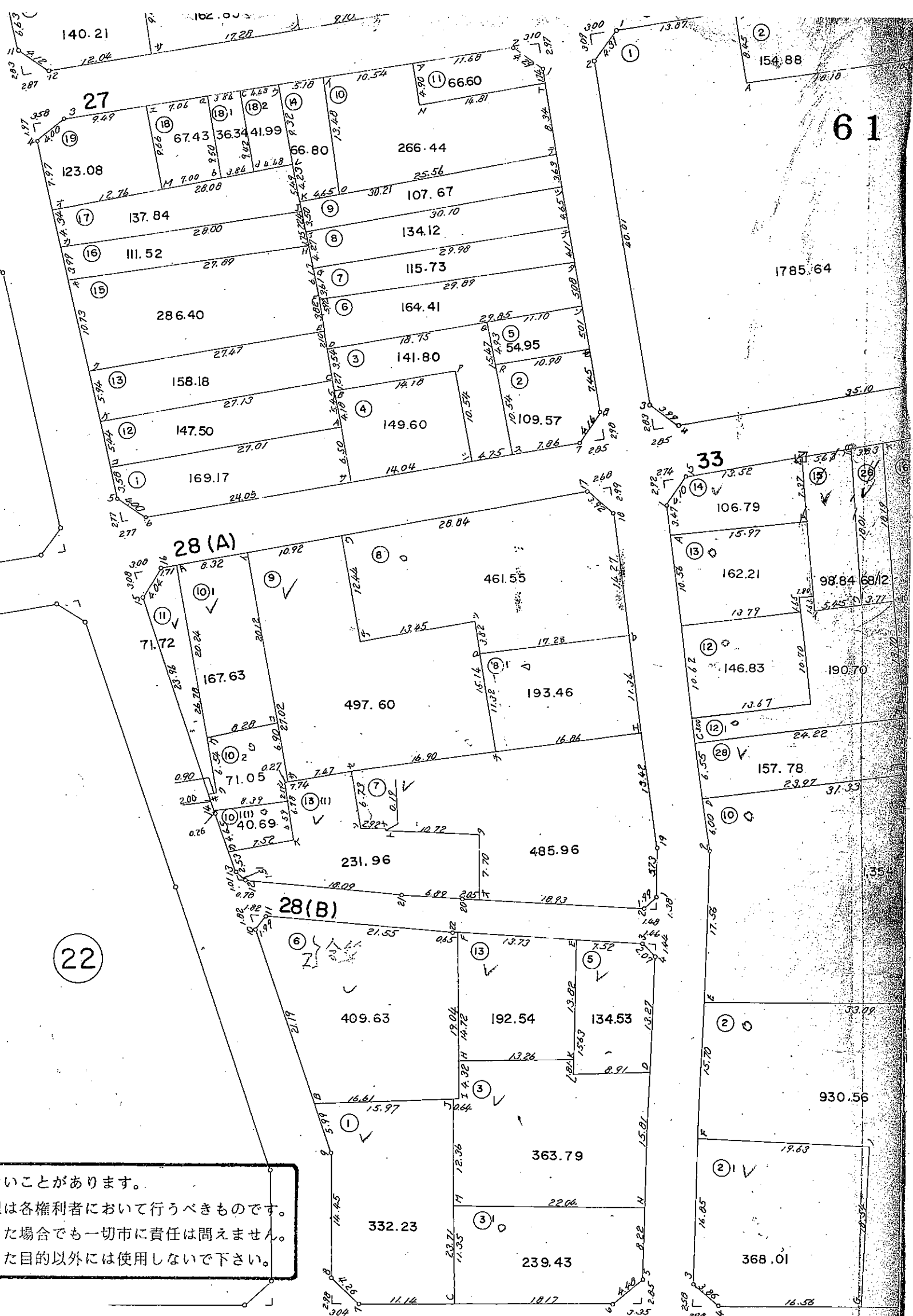
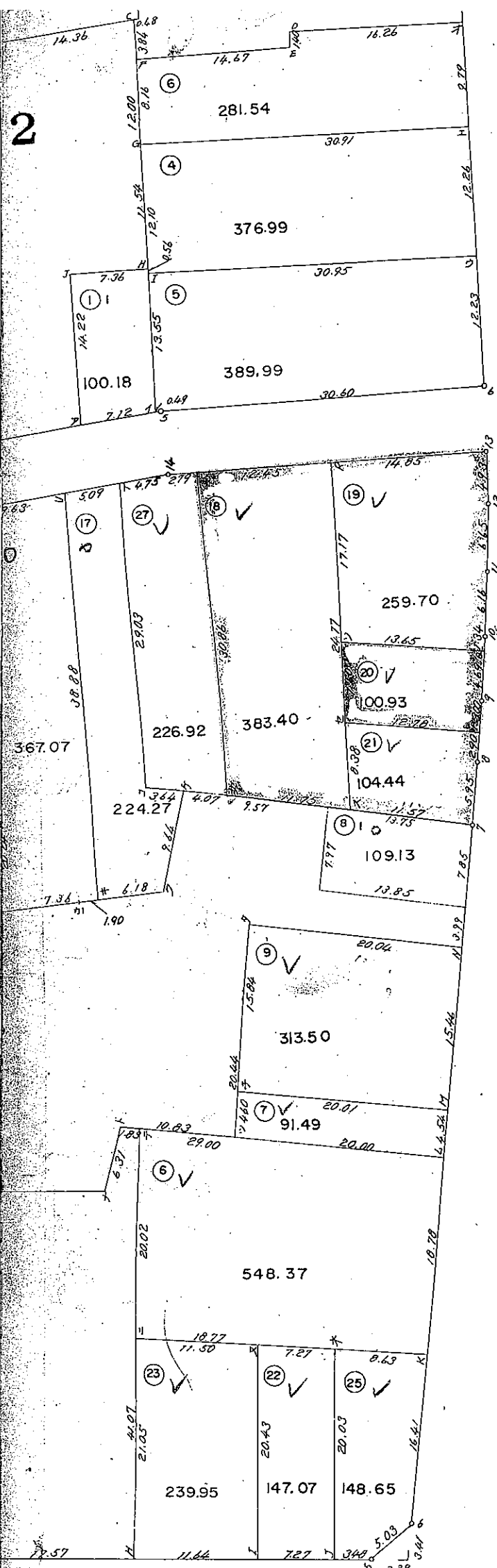


この図面は参考図面です。
現況とは必ずしも一致しないことがあります。

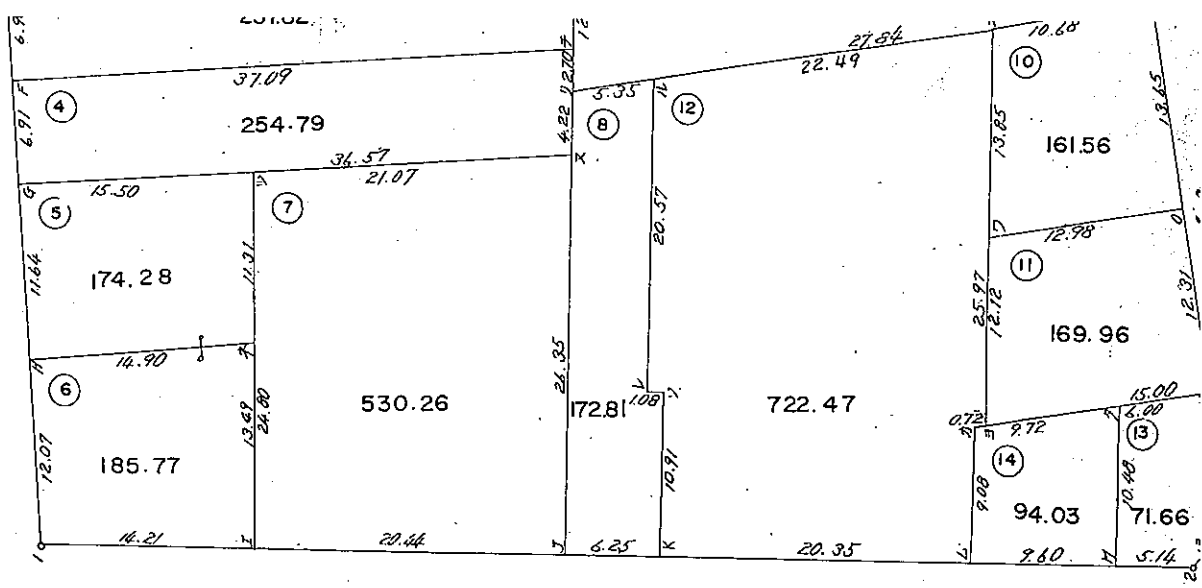


現況とは必ずしも一致しないことがあります。
換地処分以降の土地の管理は各権利者において行うべきものです。
境界等に関する紛争が生じた場合でも一切市に責任は問えません。
本資料は、
本資料は、
本資料は、

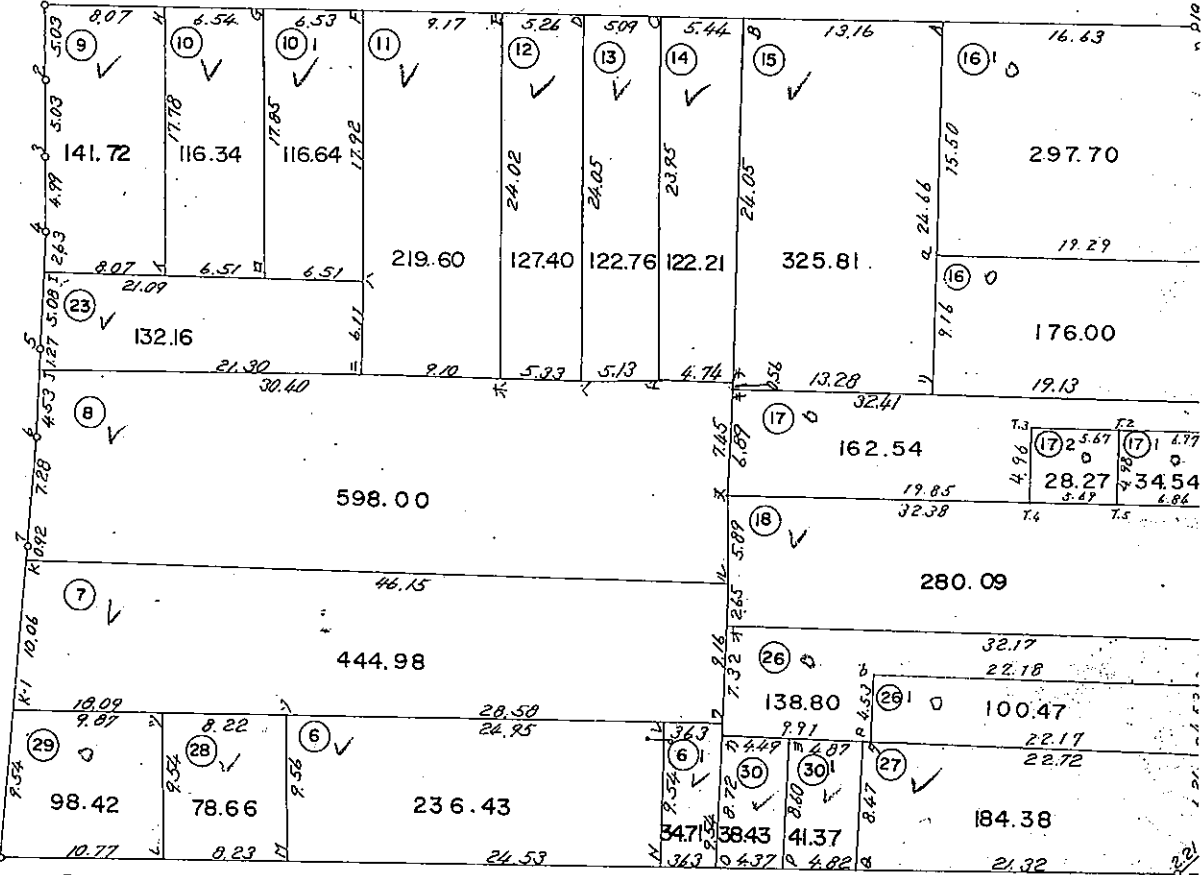
この図面で土地境界の確認等を行う場合は、
あくまで参考資料としてのみ使用してください。



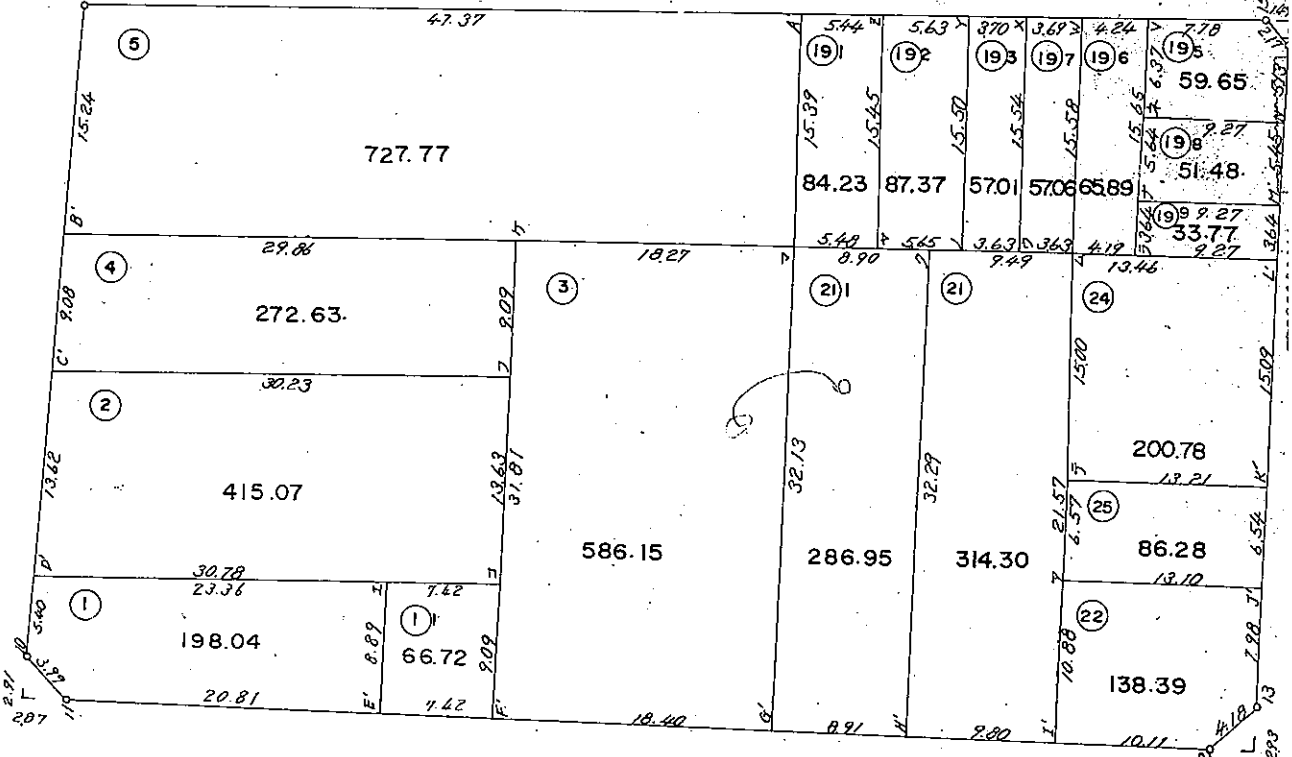
この図面は参考図面です。
現況とは必ずしも一致しないことがあります。



39(A)



39(B)

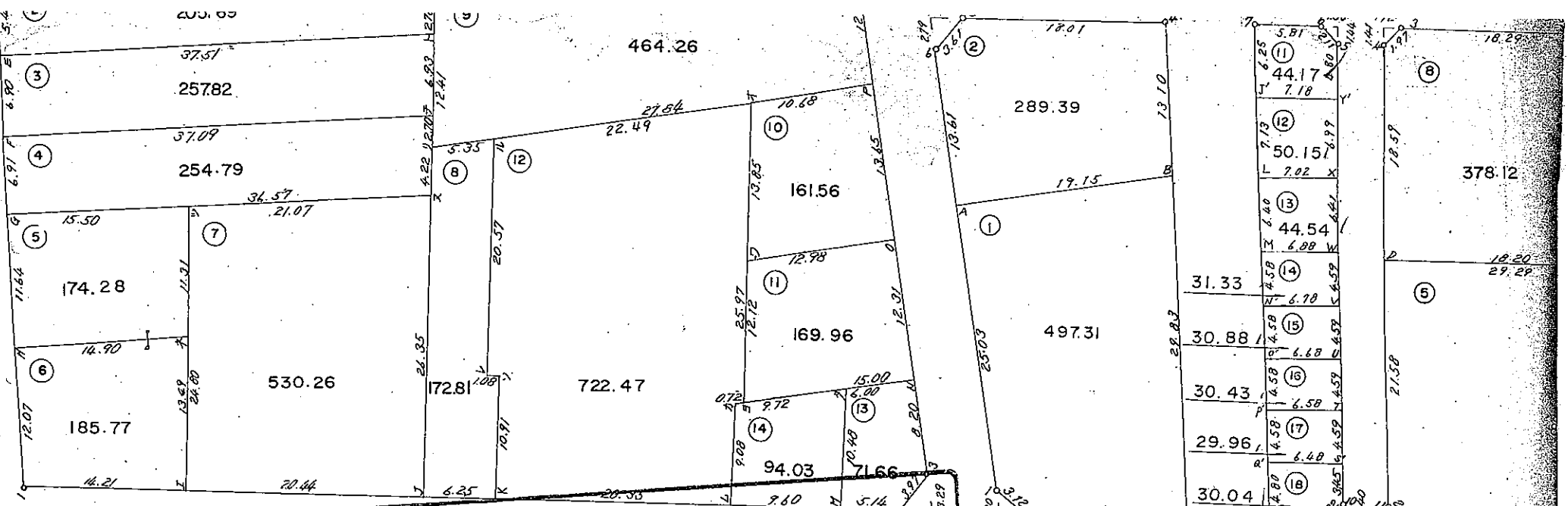


32

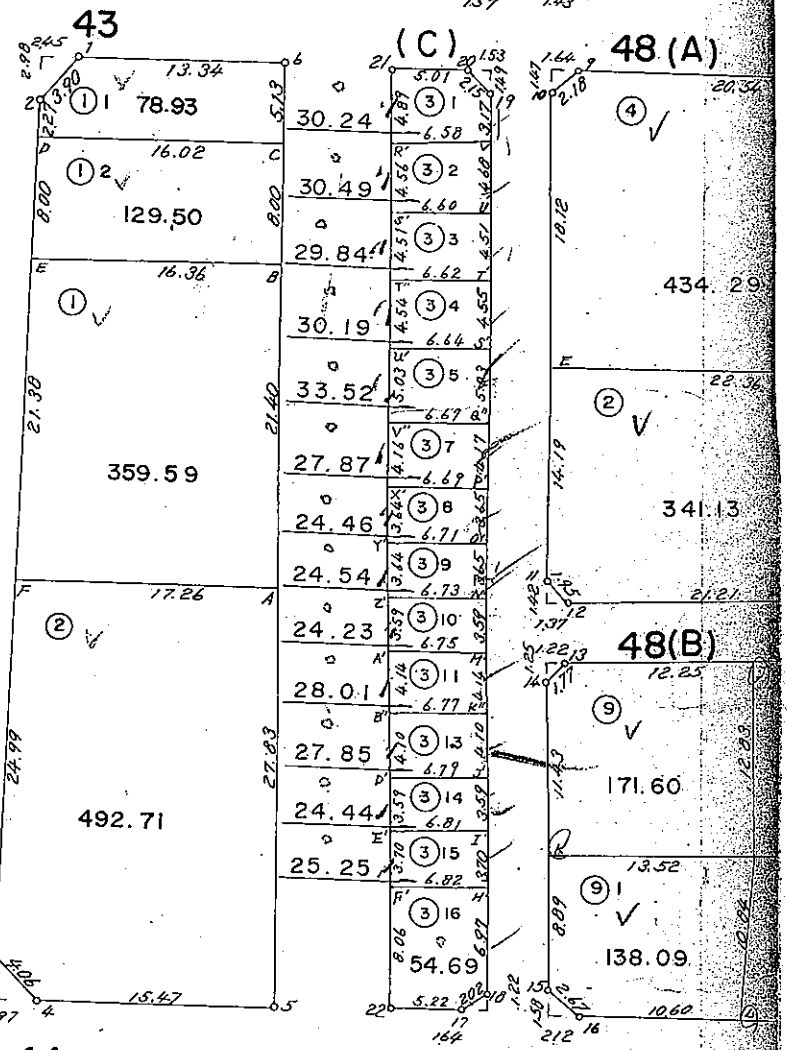
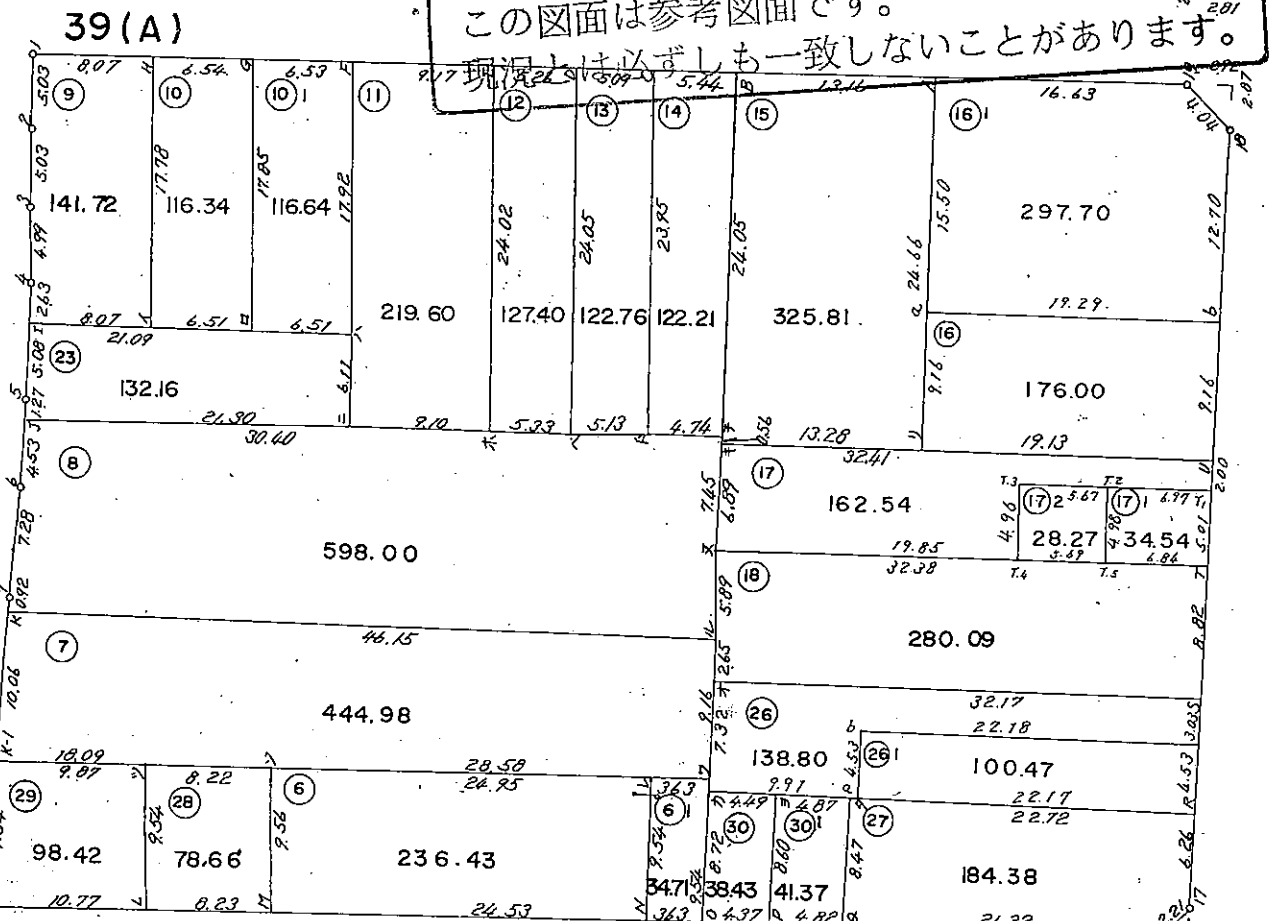
38

現況...必ずしも一致しないことがあります。
換...土地の管理は各権利者において行ふべきものです。
1...紛争が生じた場合でも一切市に責任は問えません。
請書に記載した目的以外には使用しないで下さい。

この図面で土地境界の確認等を行う場合は、
あくまで参考資料としてのみ使用してください。



この図面は参考図面です。
 現況とは必ずしも一致しないことがあります。



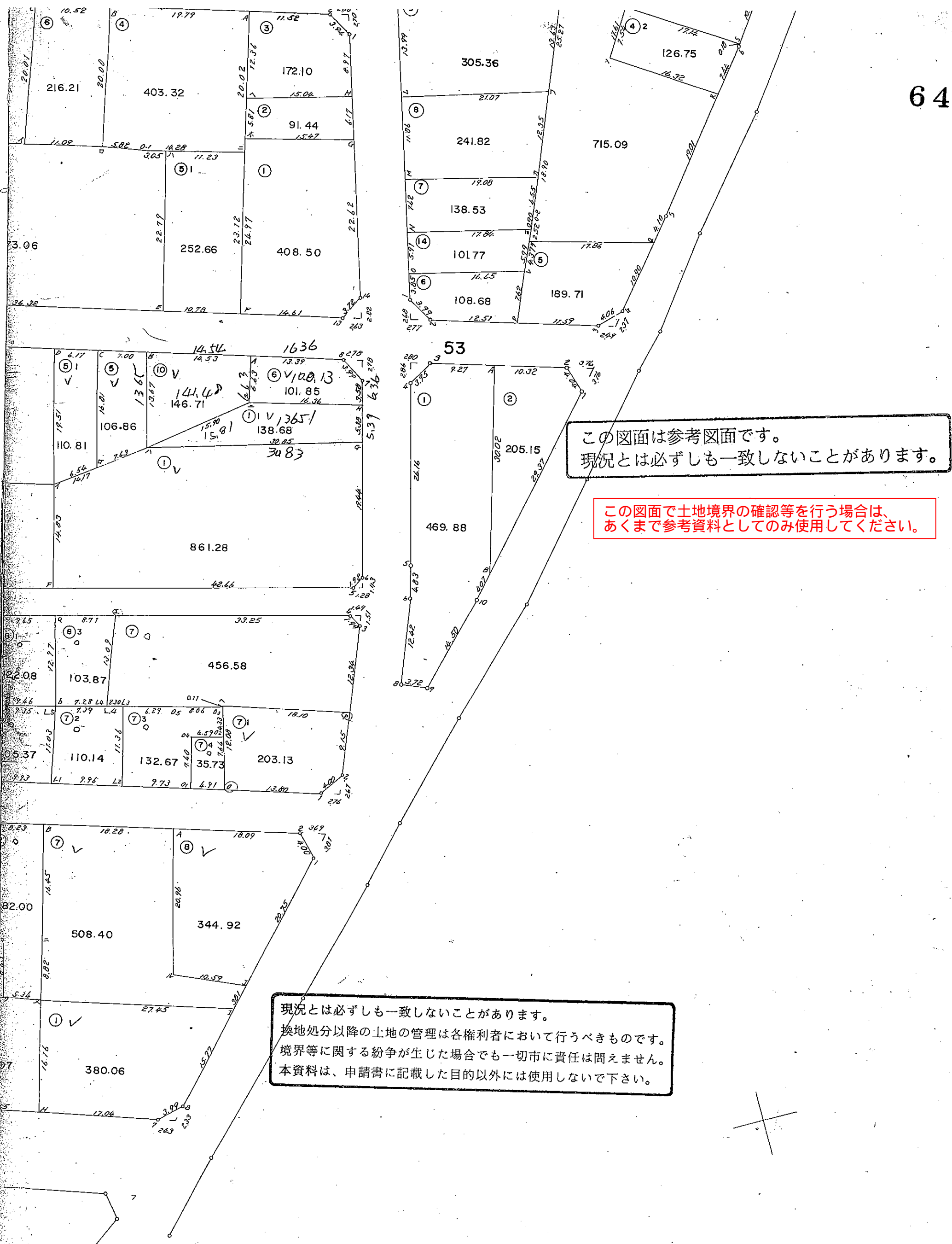
現況とは必ずしも一致しないことがあります。
 換地処分以降の土地の管理は各権利者において行うべきものです。
 境界等に関する紛争が生じた場合でも一切市に責任は問えません。
 本資料は 簿書に記載した目的以外には使用しないで下さい。

38

45

45

この図面で土地境界の確認等を行う場合は、
 あくまで参考資料としてのみ使用してください。



この図面は参考図面です。
現況とは必ずしも一致しないことがあります。

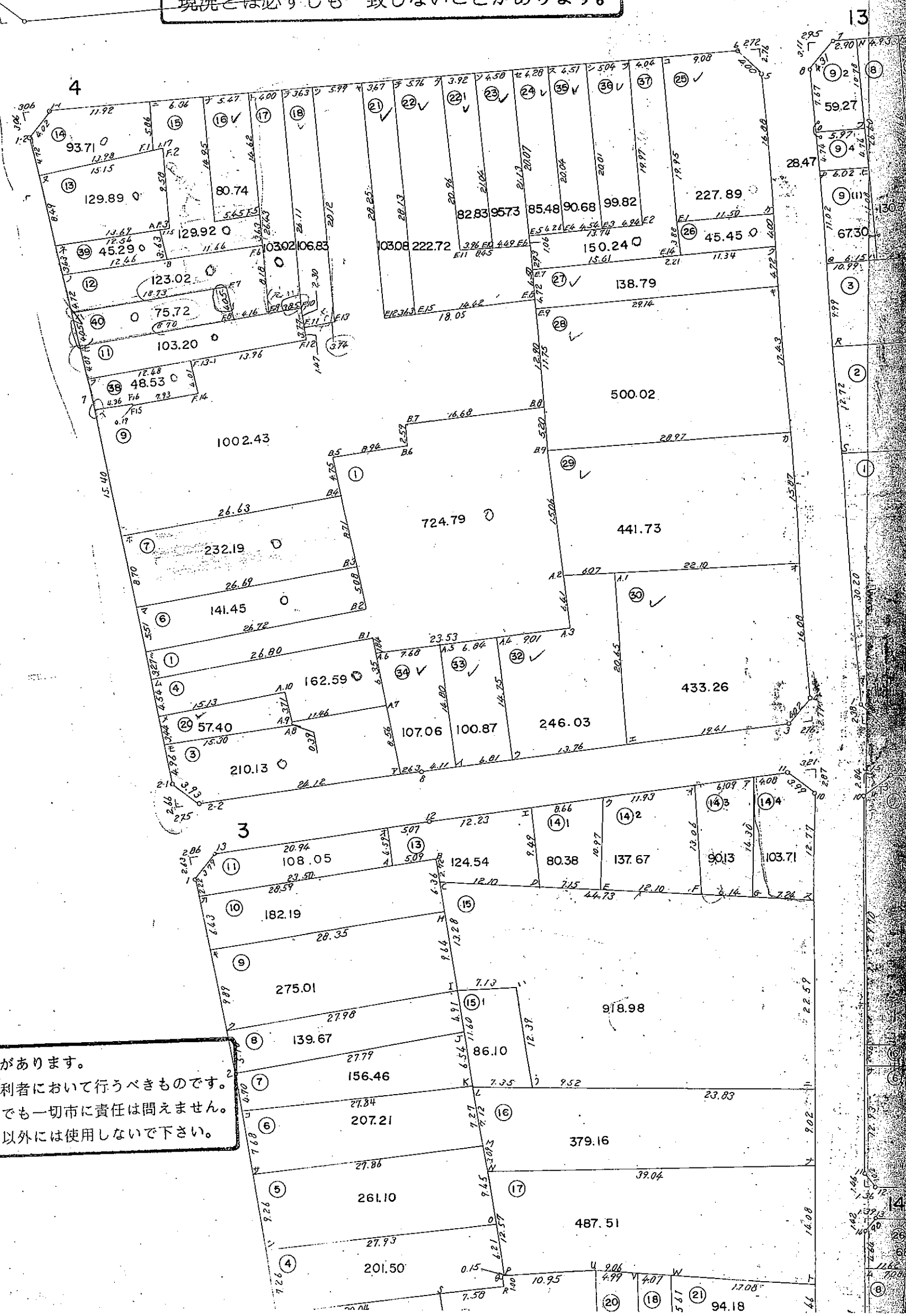
この図面で土地境界の確認等を行う場合は、
あくまで参考資料としてのみ使用してください。

現況とは必ずしも一致しないことがあります。
換地処分以降の土地の管理は各権利者において行うべきものです。
境界等に関する紛争が生じた場合でも一切市に責任は問えません。
本資料は、申請書に記載した目的以外には使用しないで下さい。

この図面で土地境界の確認等を行う場合は、あくまで参考資料としてのみ使用してください。

5

この図面は参考図面です。現況とは必ずしも一致しないことがあります。



現況とは必ずしも一致しないことがあります。換地処分以降の土地の管理は各権利者において行うべきものです。境界等に関する紛争が生じた場合でも一切市に責任は問えません。本資料は、申請書に記載した目的以外には使用しないで下さい。