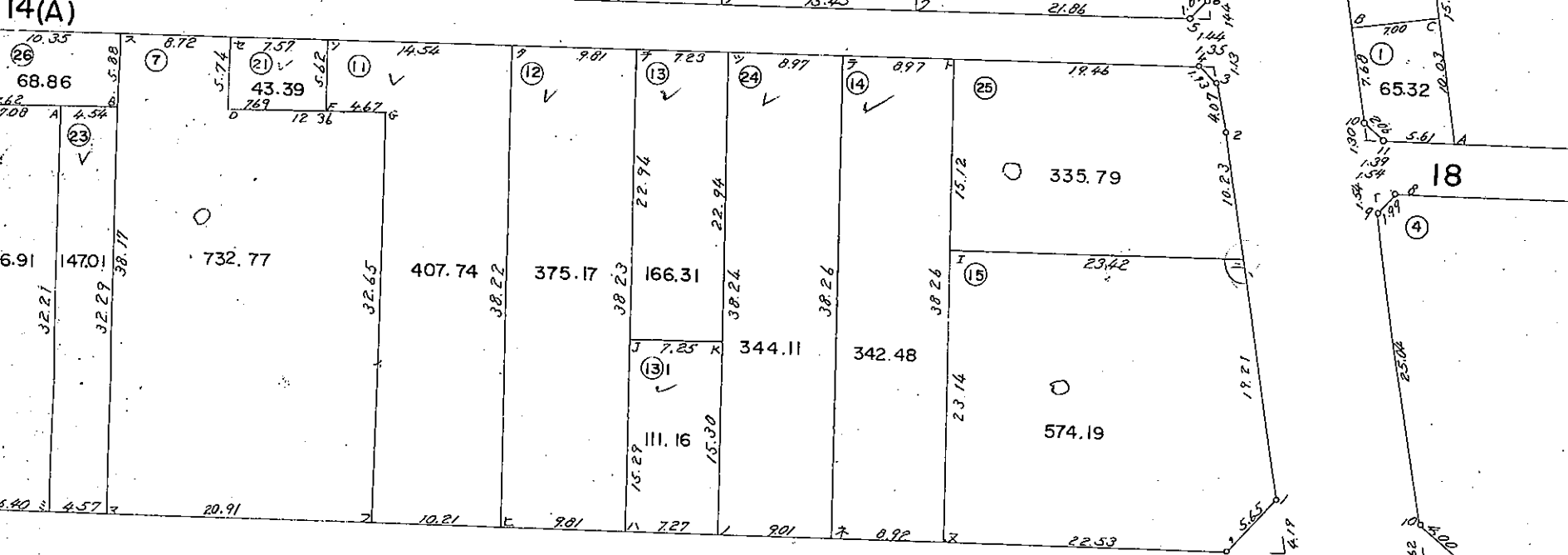
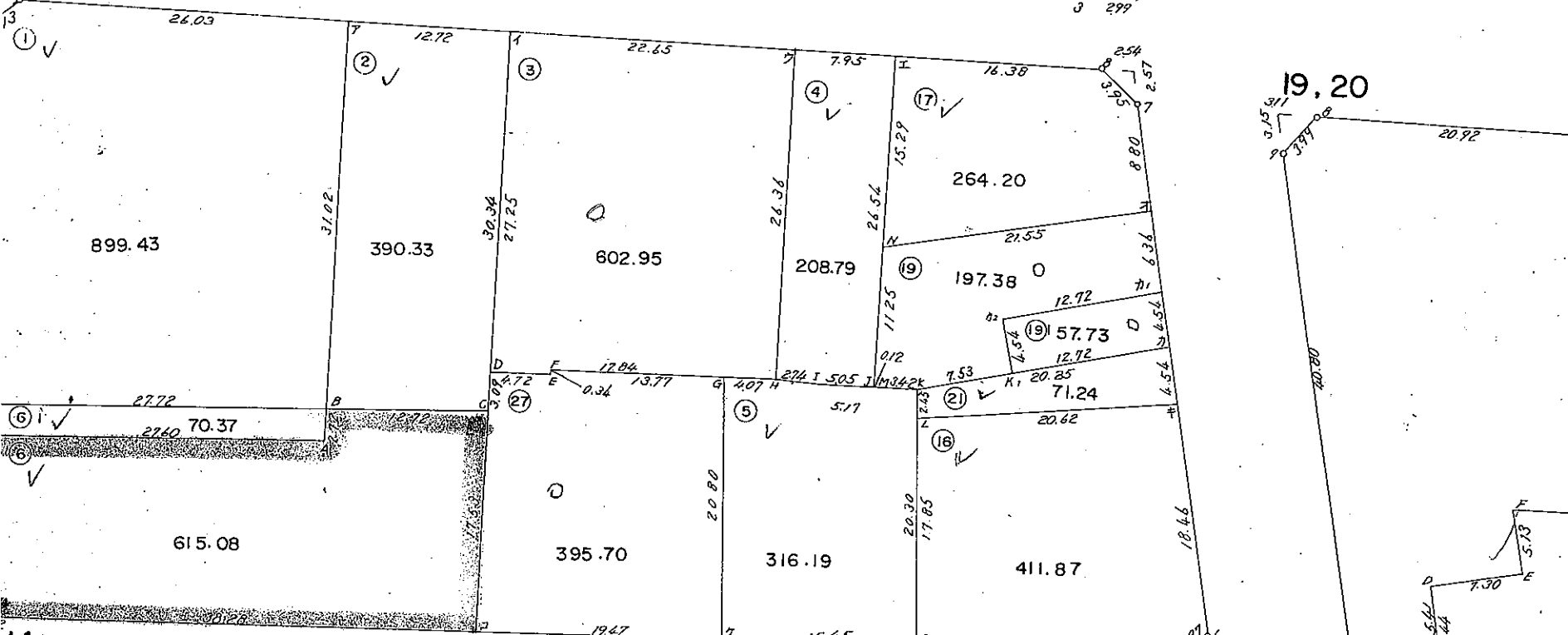
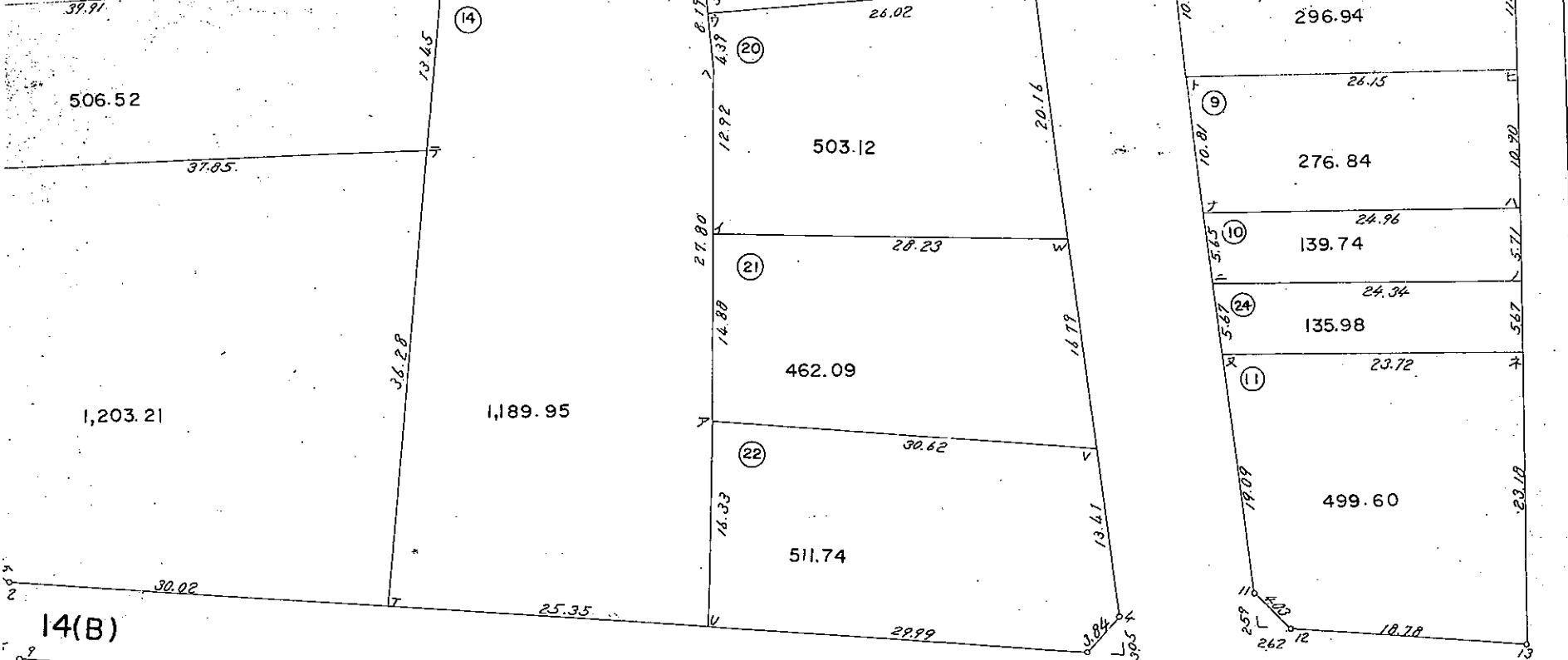


この図面は参考図面です。
現況とは必ずしも一致しないことがあります。



現況とは必ずしも一致しないことがあります。
換地処分以降の土地の管理は各権利者において行うべきものです。
境界等に問題が生じた場合でも一切市に責任は問えません。
本資料は登記簿に記載した目的以外には使用しないで下さい。

この図面で土地境界の確認等を行う場合は、
あくまで参考資料としてのみ使用してください。

20 ✓

12,678.71

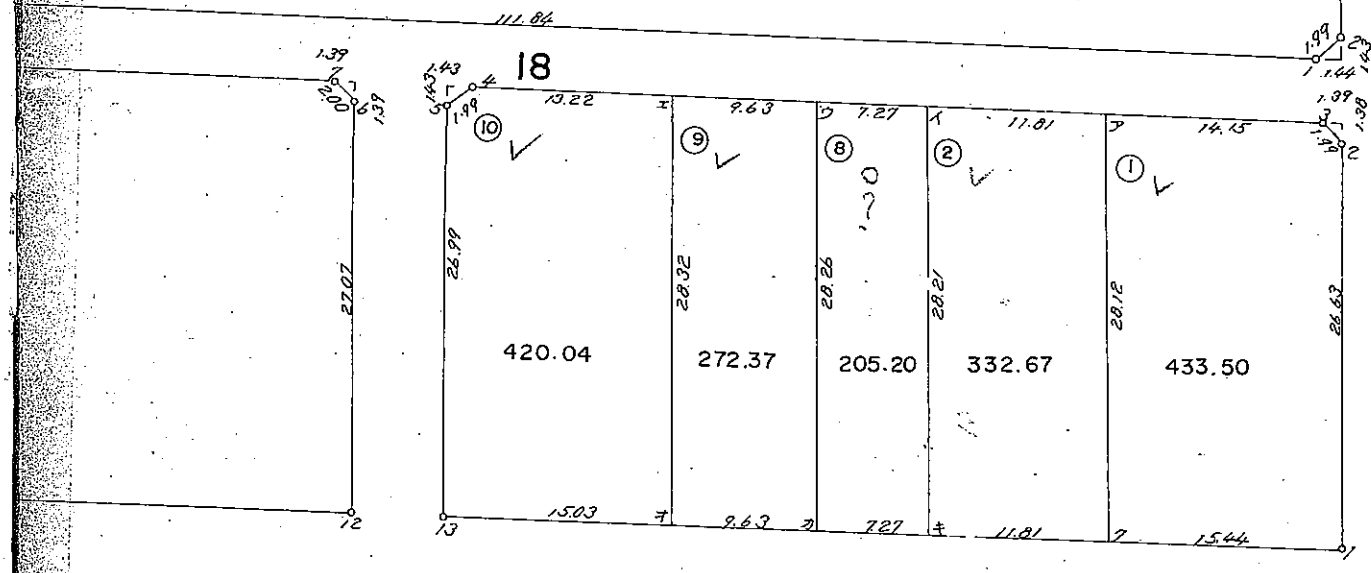
この図面は参考図面です。
現況とは必ずしも一致しないことがあります。

この図面で土地境界の確認等を行う場合は、
あくまで参考資料としてのみ使用してください。

2,345.36

19 ✓

30



現況とは必ずしも一致しないことがあります。
換地処分以降の土地の管理は各権利者において行うべきものです。
境界等に関する紛争が生じた場合でも一切市に責任は問えません。
本資料は、申請書に記載した目的以外には使用しないで下さい。

17-A

17-C

この図面で土地境界の確認等を行う場合は、あくまで参考資料としてのみ使用してください。

22

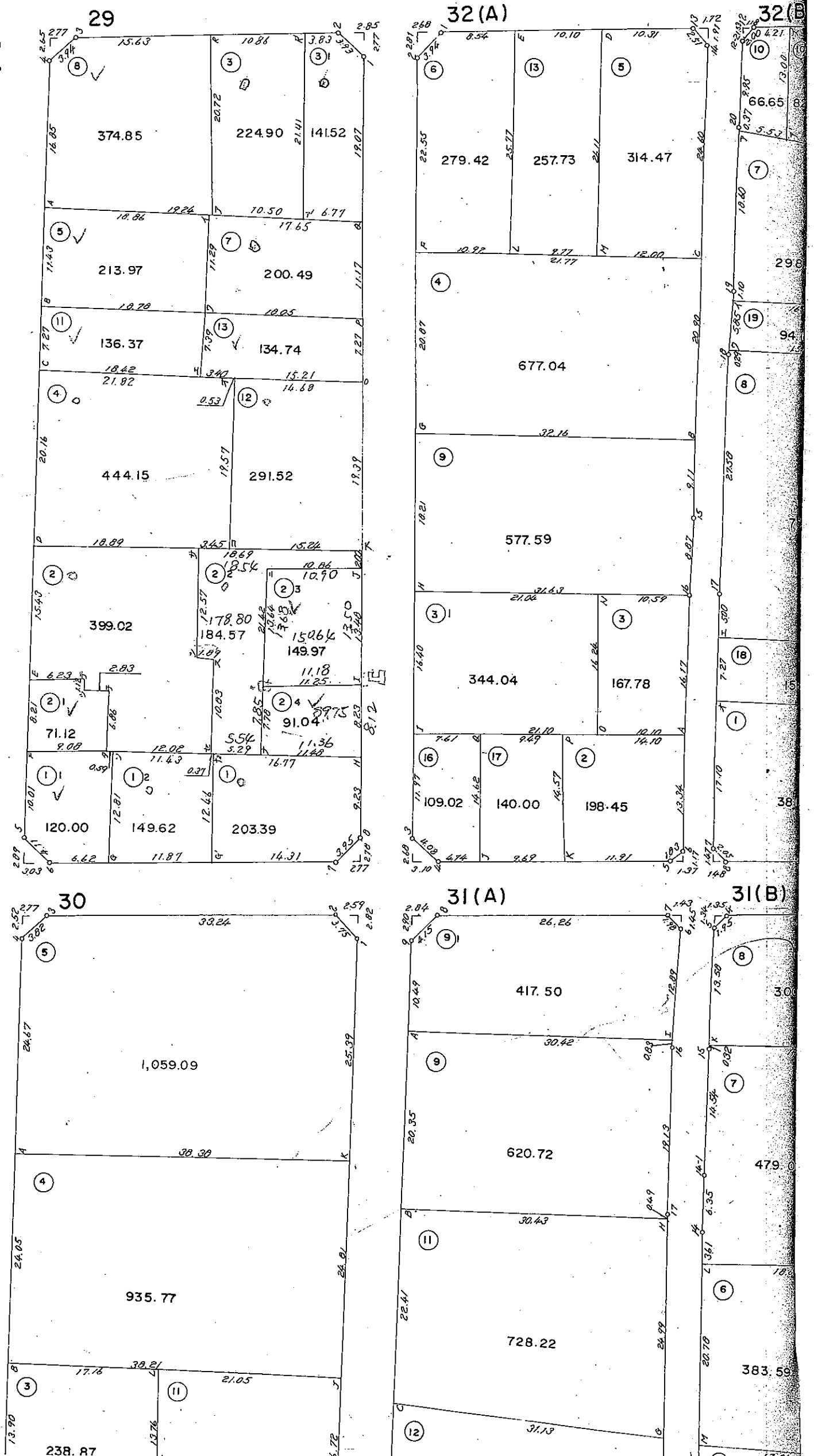
28

33

この図面は参考図面です。
現況とは必ずしも一致しないことがあります。

21

現況とは必ずしも一致しないことがあります。
換地処分以降の土地の管理は各権利者において行うべきものです。
境界等に関する紛争が生じた場合でも一切市に責任は問えません。
本資料は、申請書に記載した目的以外には使用しないで下さい。

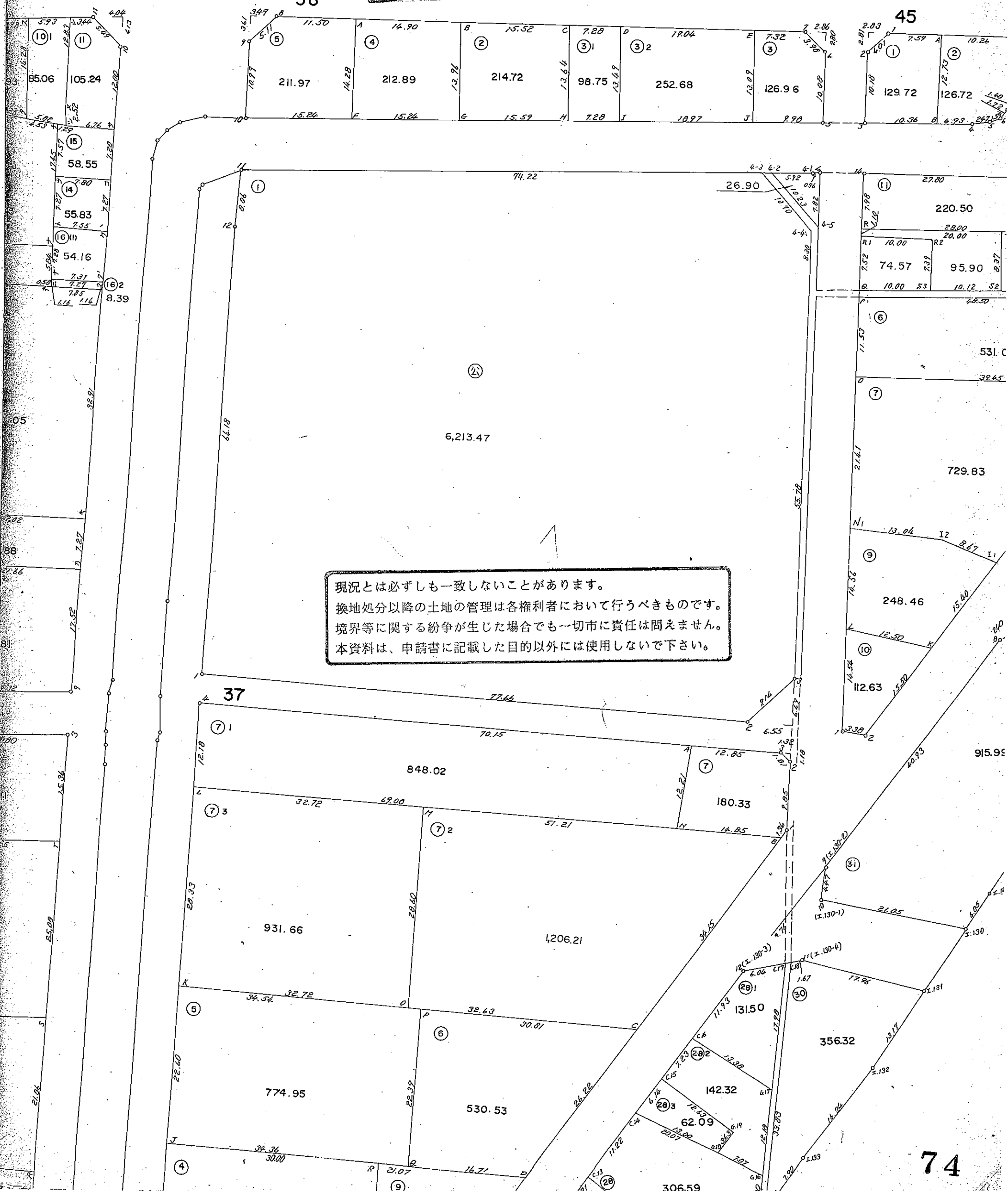


この図面で土地境界の確認等を行う場合は、あくまで参考資料としてのみ使用してください。

39

44

この図面は参考図面です。現況とは必ずしも一致しないことがあります。



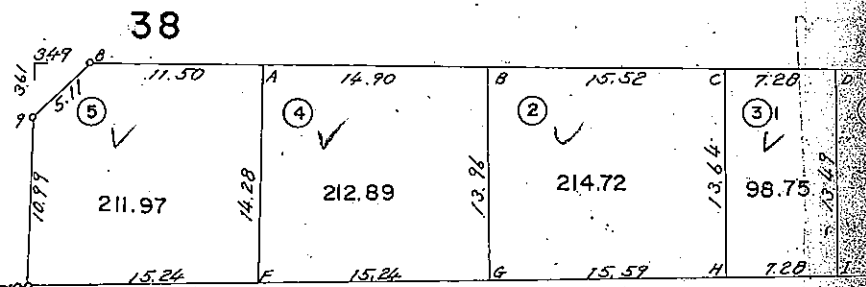
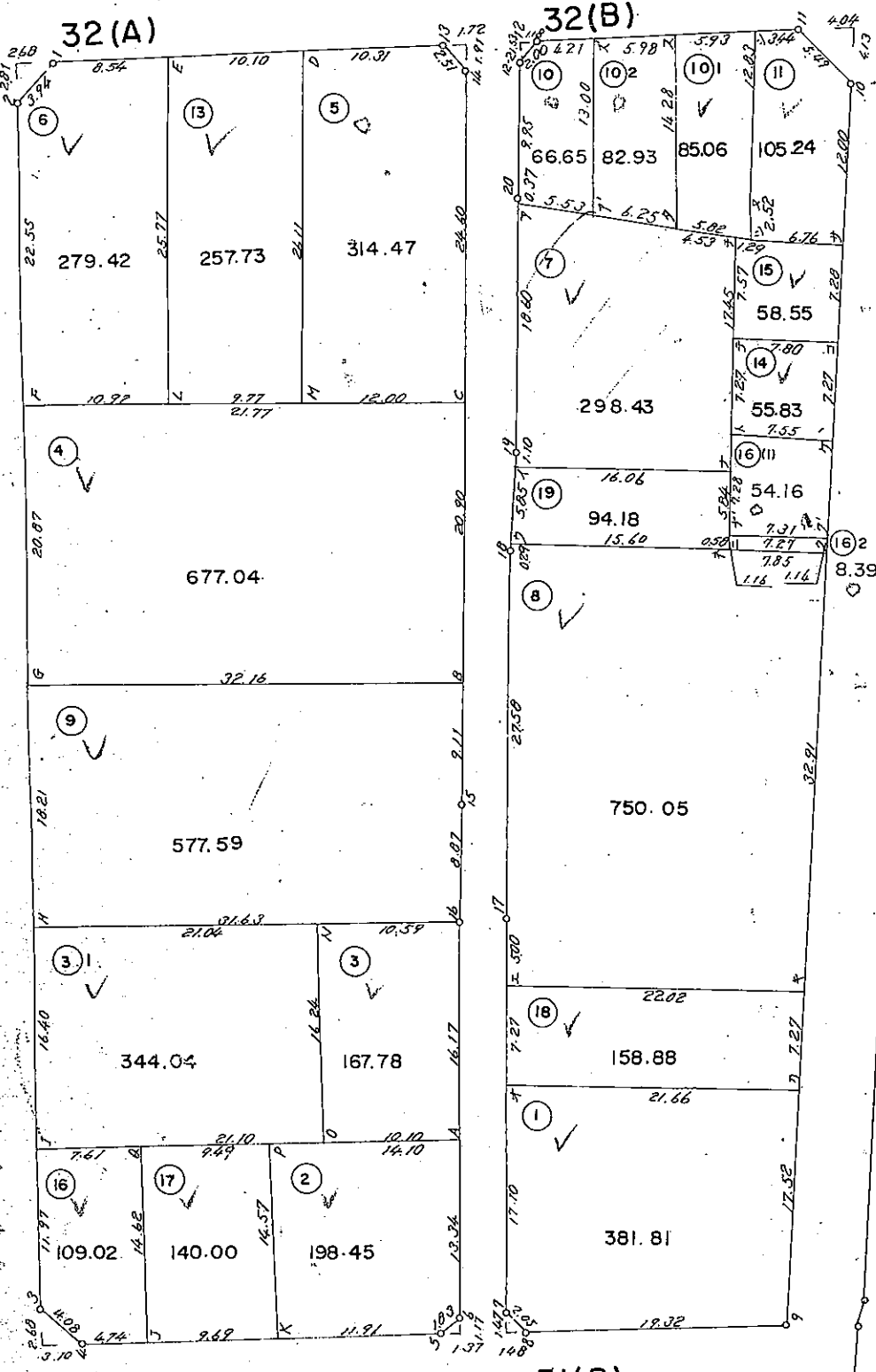
現況とは必ずしも一致しないことがあります。換地処分以降の土地の管理は各権利者において行うべきものです。境界等に関する紛争が生じた場合でも一切市に責任は問えません。本資料は、申請書に記載した目的以外には使用しないで下さい。

33

39

この図面で土地境界の確認等を行う場合は、あくまで参考資料としてのみ使用してください。

この図面は参考図面です。現況とは必ずしも一致しないことがあります。



現況とは必ずしも一致しないことがあります。換地処分以降の土地の管理は各権利者において行うべきものです。境界等に関する紛争が生じた場合でも一切市に責任は問えません。本資料は、申請書に記載した目的以外には使用しないで下さい。

