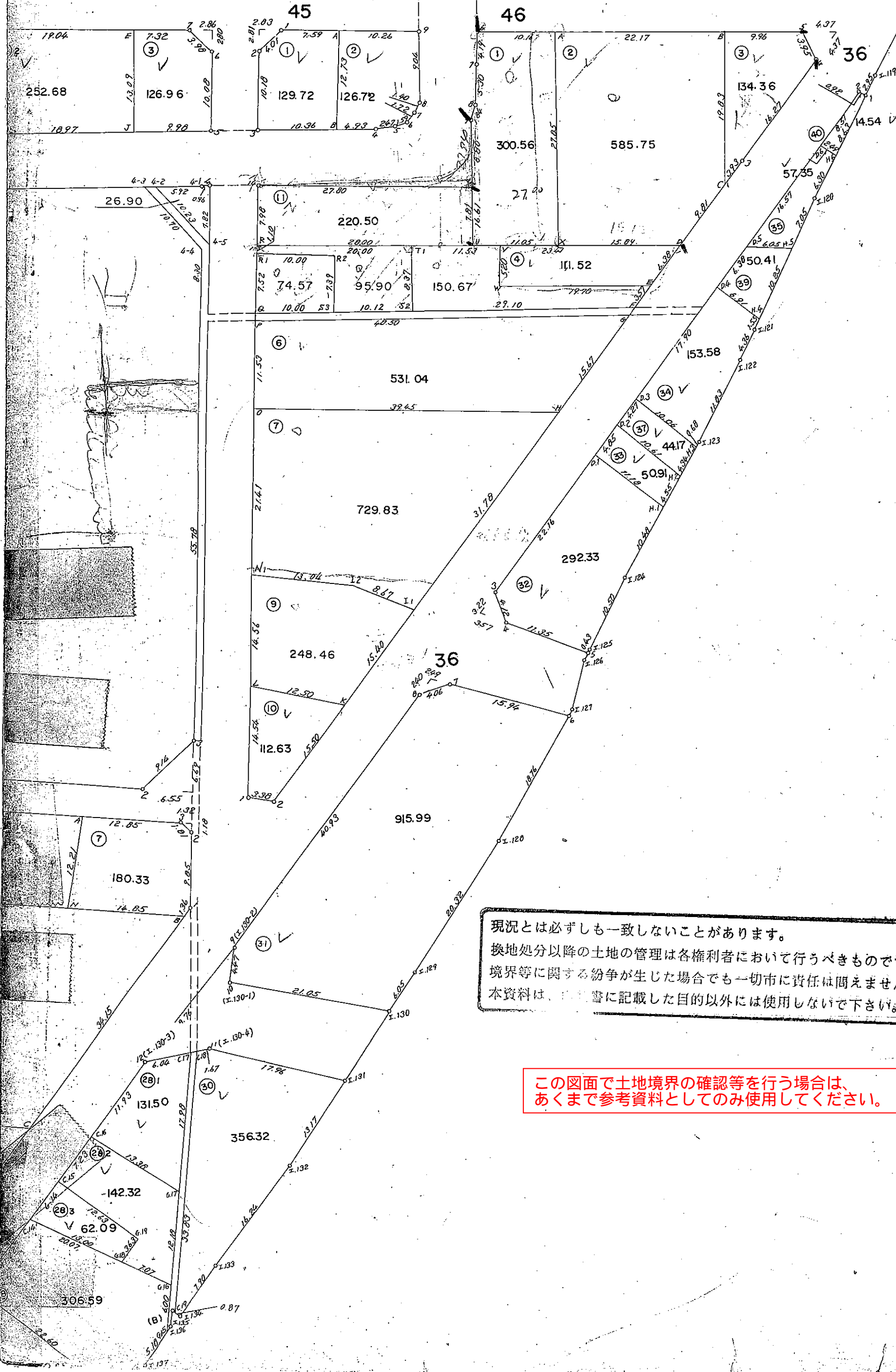
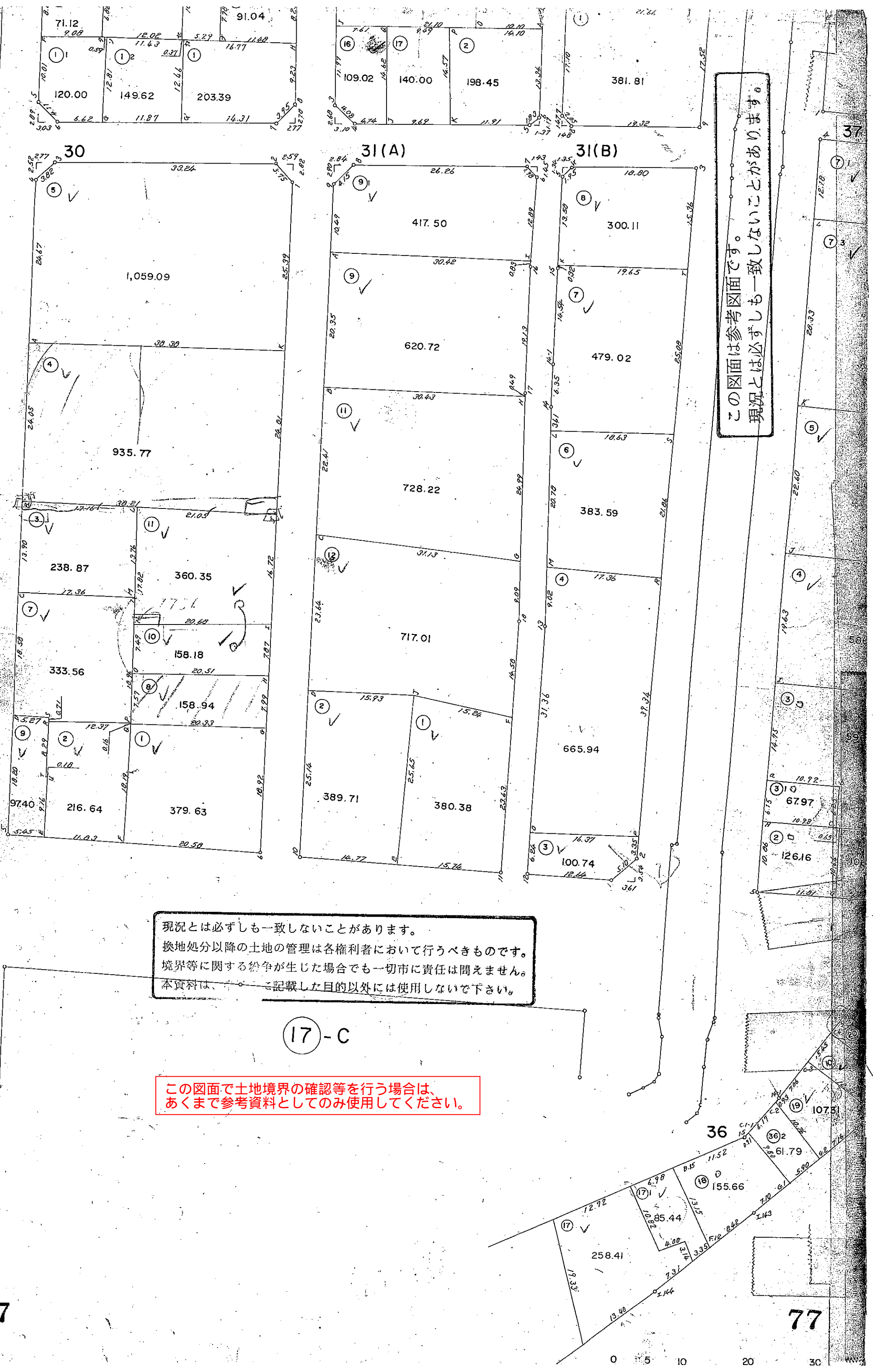


この図面は参考図面です。  
現況とは必ずしも一致しないことがあります。



現況とは必ずしも一致しないことがあります。  
換地処分以降の土地の管理は各権利者において行うべきものです。  
境界等に関する紛争が生じた場合でも一切市に責任は問えません。  
本資料は、登記簿に記載した目的以外には使用しないで下さい。

この図面で土地境界の確認等を行う場合は、  
あくまで参考資料としてのみ使用してください。



この図面は参考図面です。  
現況とは必ずしも一致しないことがあります。

現況とは必ずしも一致しないことがあります。  
換地処分以降の土地の管理は各権利者において行うべきものです。  
境界等に関する紛争が生じた場合でも一切市に責任は問えません。  
本資料は、ここに記載した目的以外には使用しないで下さい。

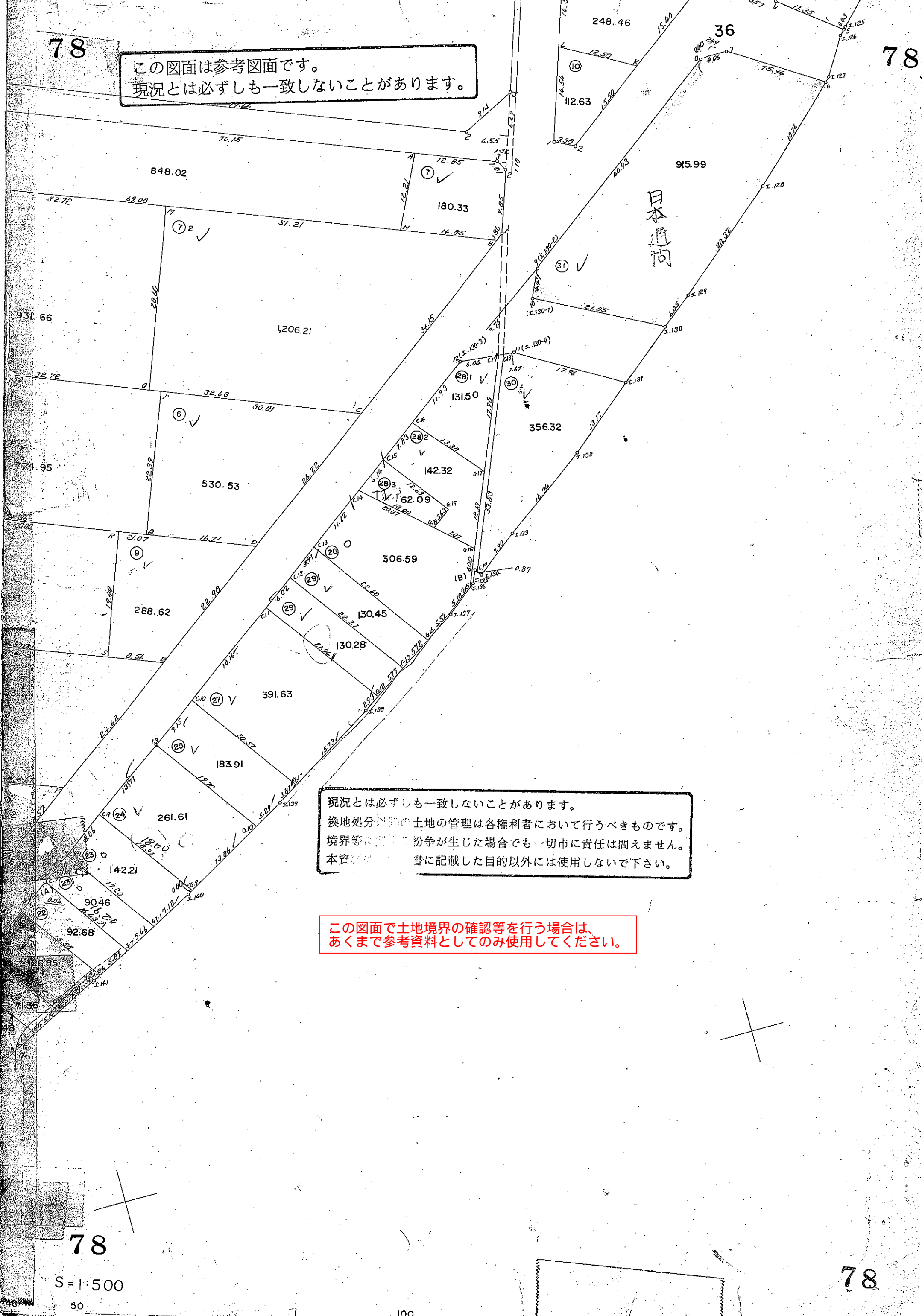
17 - C

この図面で土地境界の確認等を行う場合は、  
あくまで参考資料としてのみ使用してください。

78

この図面は参考図面です。  
現況とは必ずしも一致しないことがあります。

78



現況とは必ずしも一致しないことがあります。  
換地処分以外の土地の管理は各権利者において行うべきものです。  
境界等に関する紛争が生じた場合でも一切市に責任は問えません。  
本資料は換地処分書に記載した目的以外には使用しないで下さい。

この図面で土地境界の確認等を行う場合は、  
あくまで参考資料としてのみ使用してください。

78

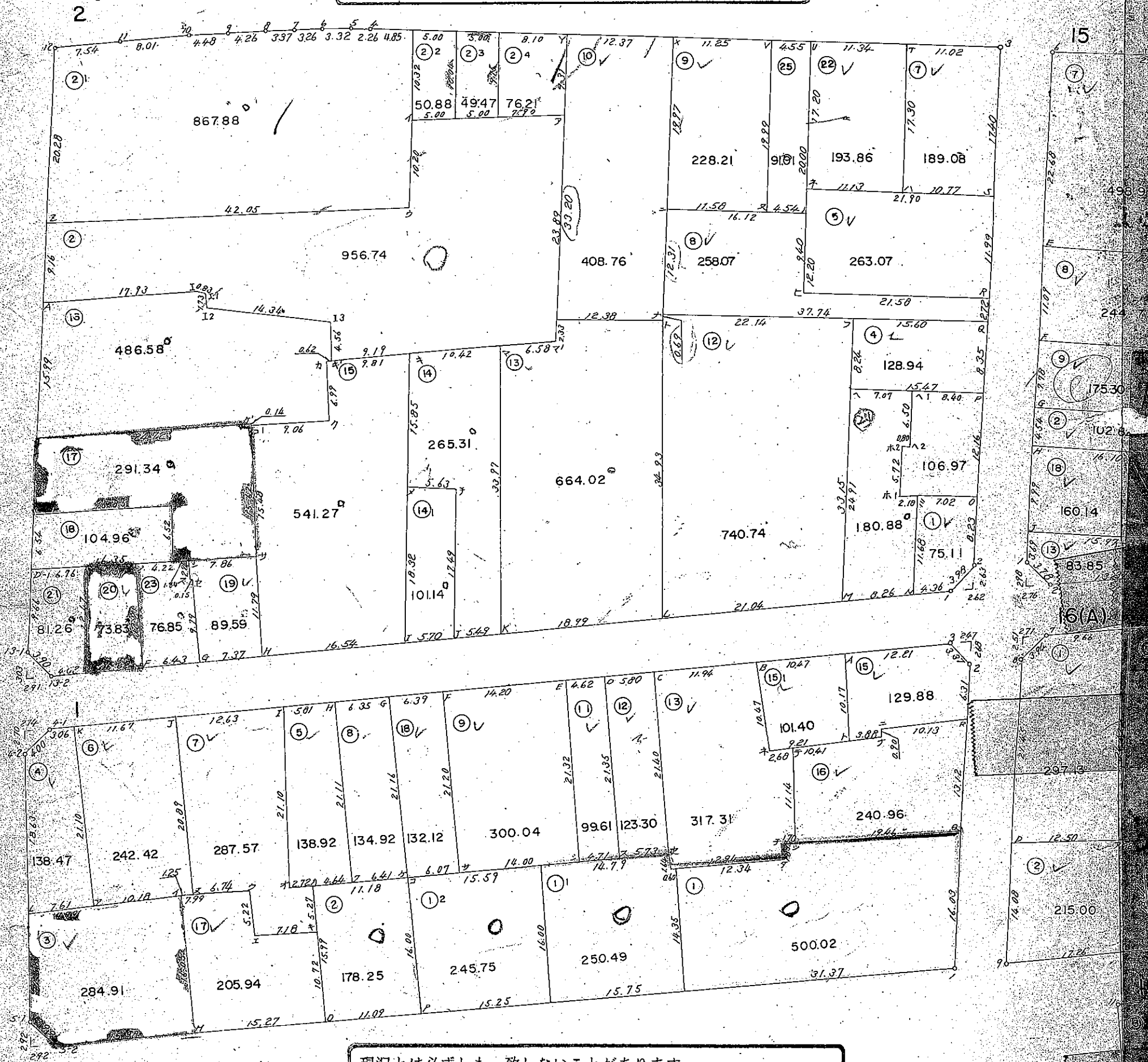
S=1:500

50

100

78

この図面は参考図面です。  
 現況とは必ずしも一致しないことがあります。

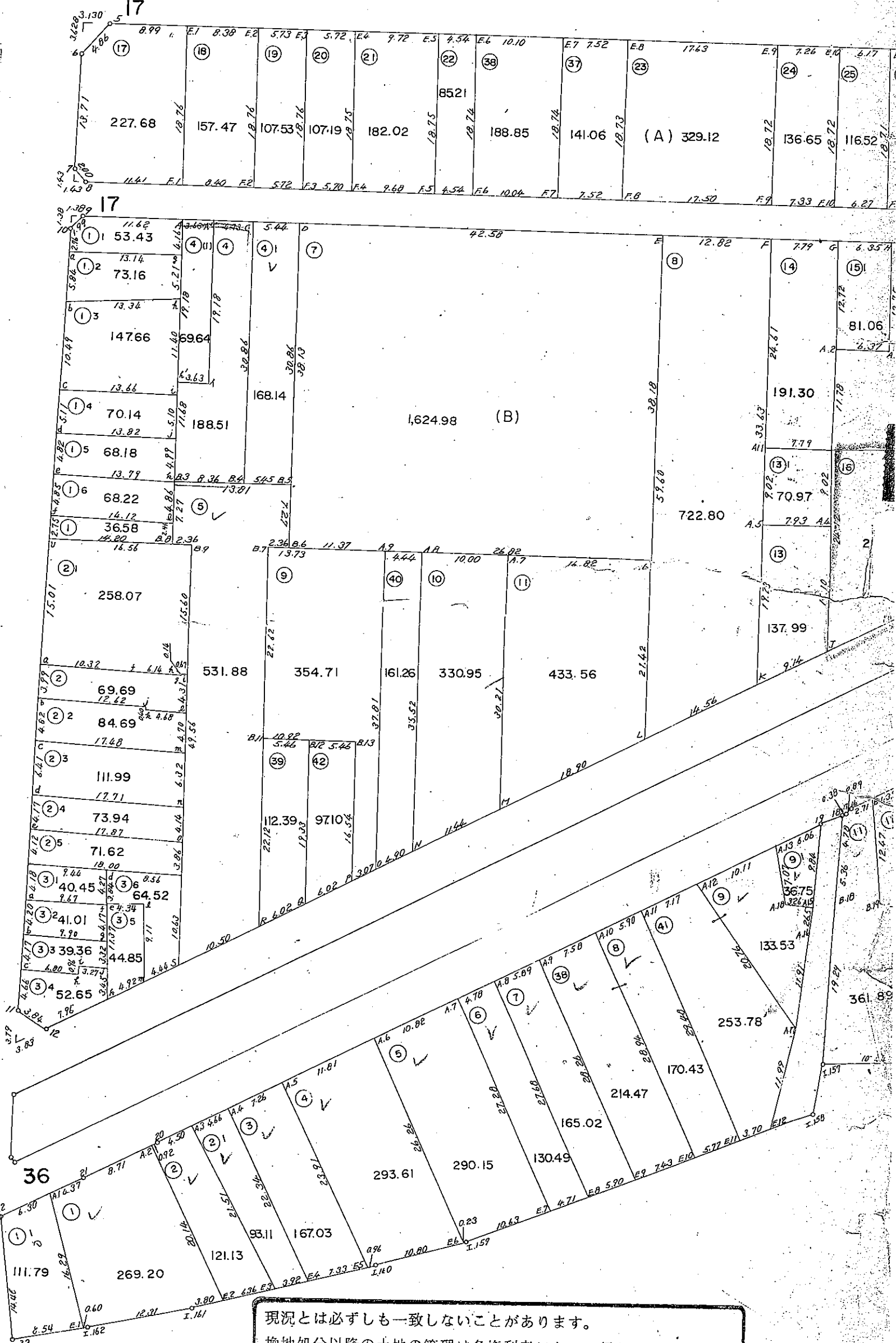
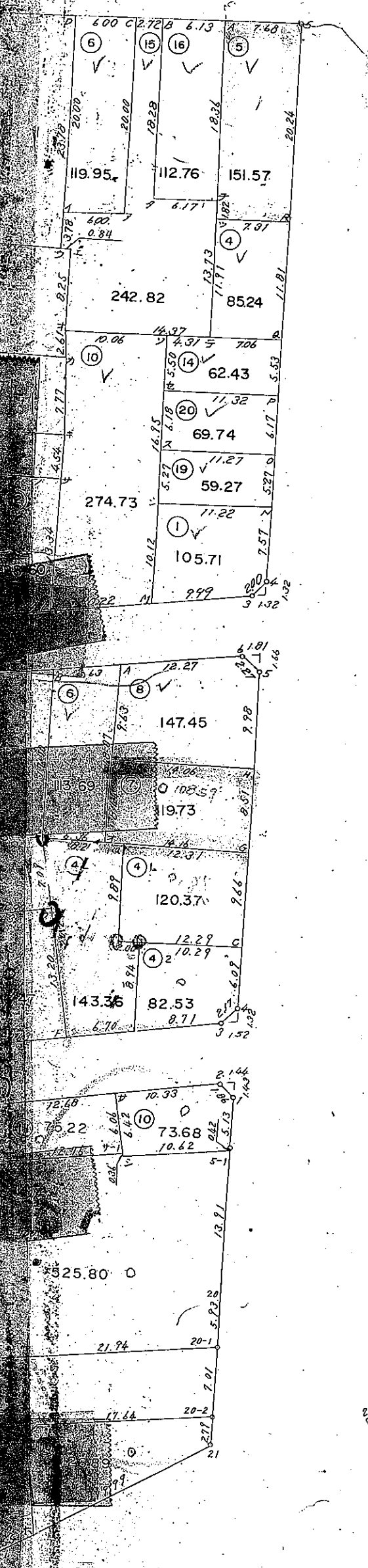


現況とは必ずしも一致しないことがあります。  
 換地処分以降の土地の管理は各権利者において行うべきものです。  
 境界等に関する紛争が生じた場合でも一切市に責任は問えません。  
 本資料は、申請書に記載した目的以外には使用しないで下さい。

この図面で土地境界の確認等を行う場合は、  
 あくまで参考資料としてのみ使用してください。

この図面で土地境界の確認等を行う場合は、  
あくまで参考資料としてのみ使用してください。

この図面は参考図面です。  
現況とは必ずしも一致しないことがあります。



現況とは必ずしも一致しないことがあります。  
換地処分以降の土地の管理は各権利者において行うべきものです。  
境界等に関する紛争が生じた場合でも一切市に責任は問えません。  
本資料は、申請書に記載した目的以外には使用しないで下さい。