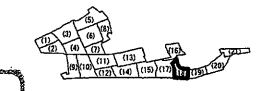
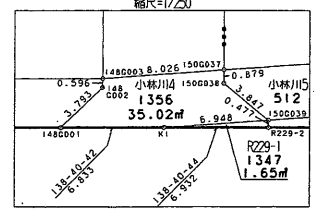
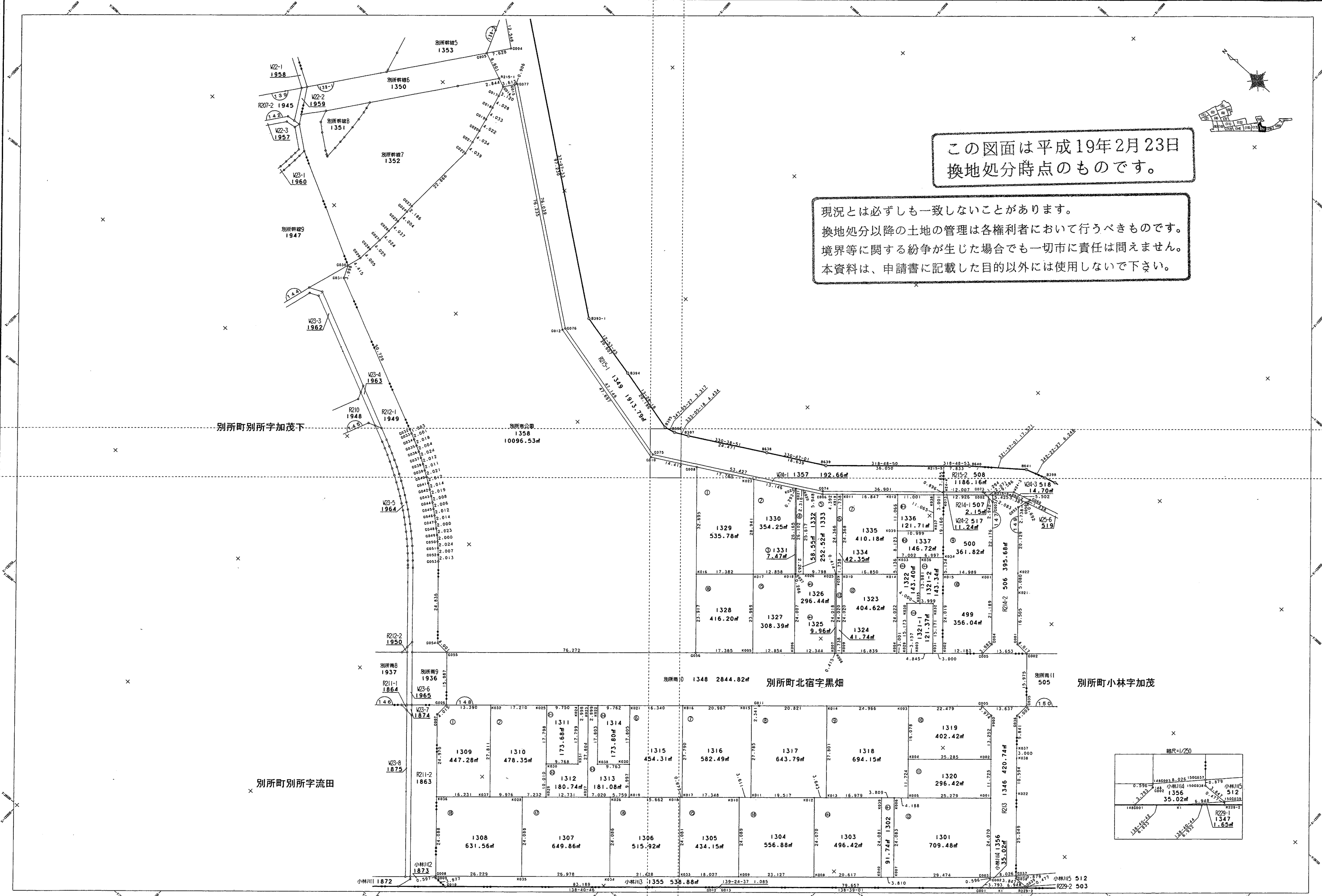


平成十九年二月十三日 作業

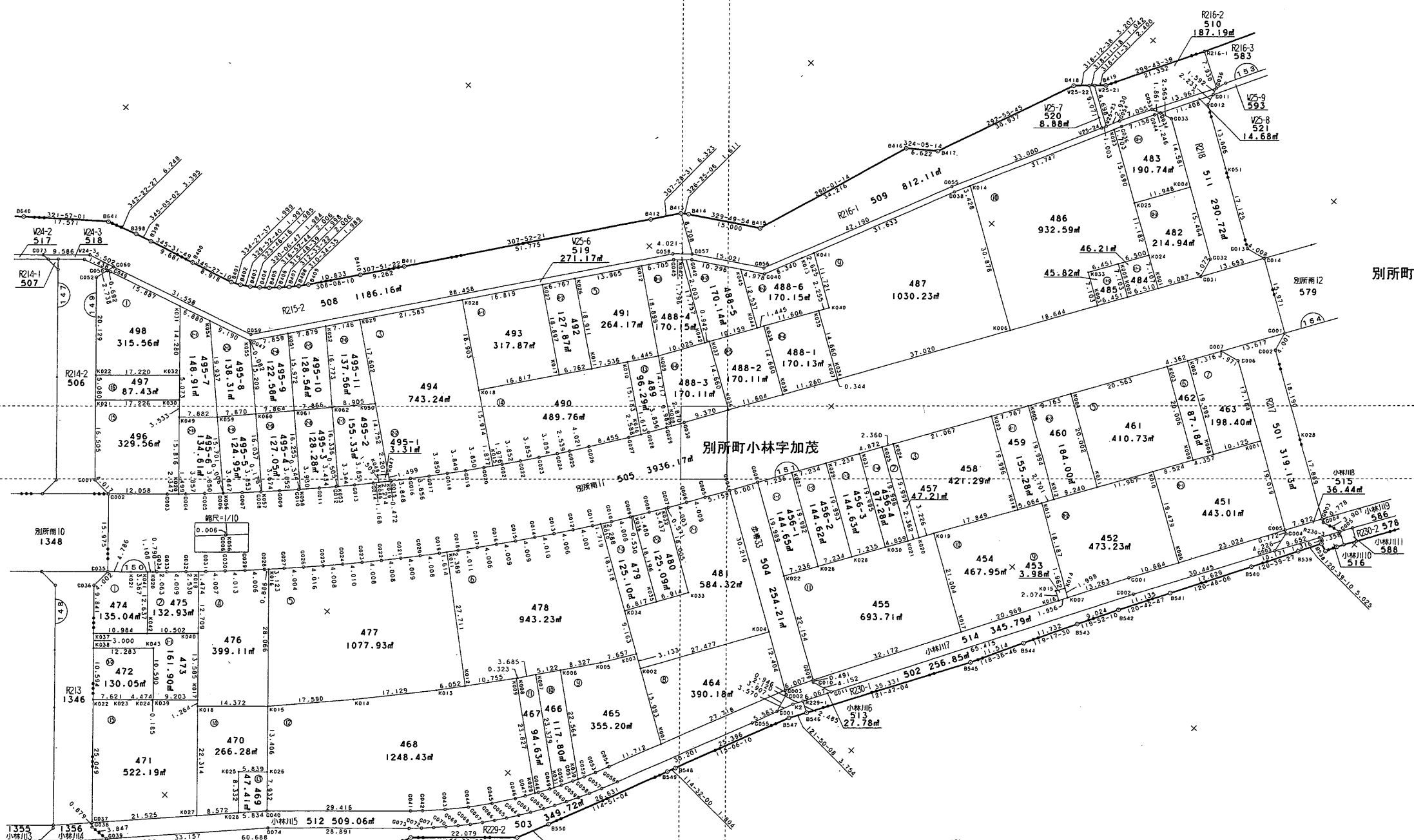
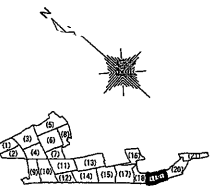


この図面は平成19年2月23日
換地処分時点のものです。

現況とは必ずしも一致しないことがあります。
換地処分以降の土地の管理は各権利者において行すべきものです。
境界等に関する紛争が生じた場合でも一切市に責任は問えません。
本資料は、申請書に記載した目的以外には使用しないで下さい。



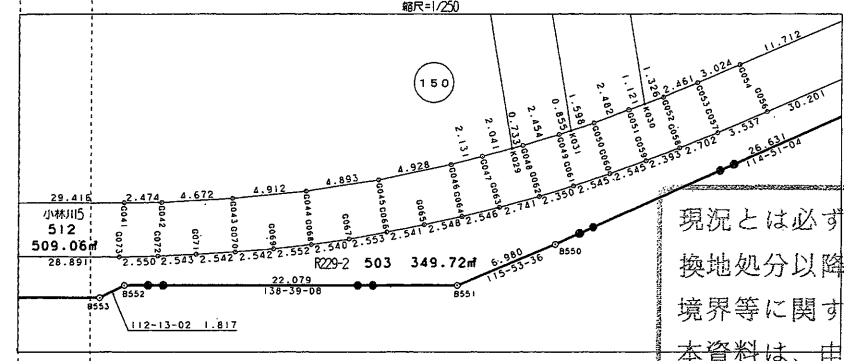
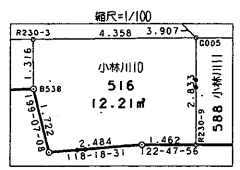
平成十九年十月十日作成



別所町小林字田中

別所町小林字加茂

別所町北宿字黒畑



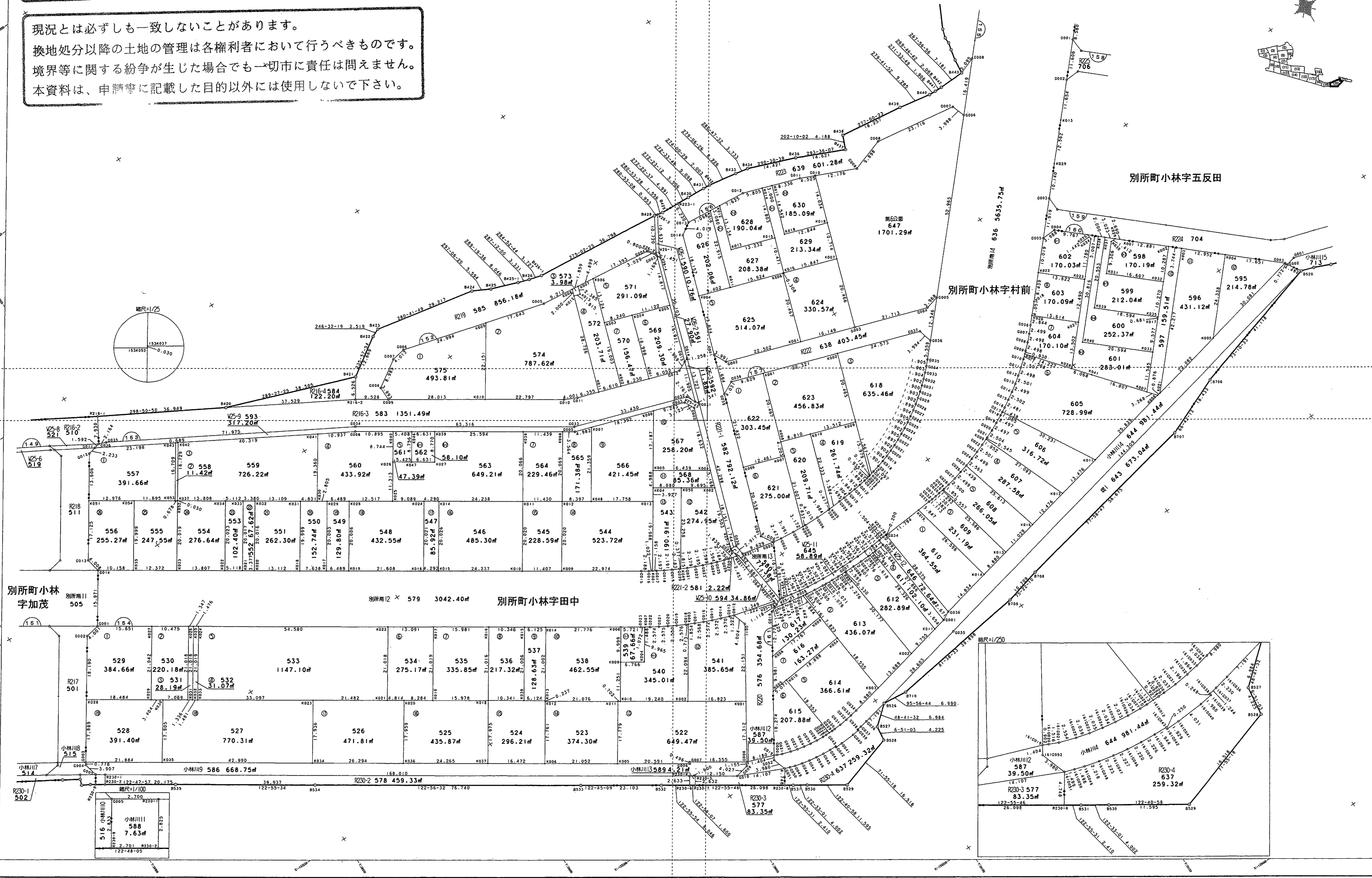
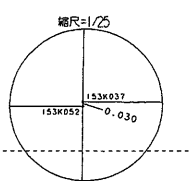
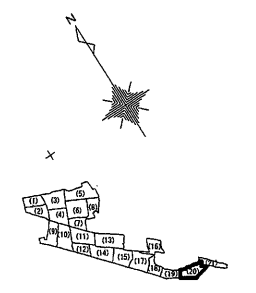
この図面は平成19年2月23日換地処分時点のものです。

現況とは必ずしも一致しないことがあります。
換地処分以降の土地の管理は各権利者において行うべきものです。
境界等に関する紛争が生じた場合でも一切市に責任は問えません。
本資料は、申請書に記載した目的以外には使用しないで下さい。

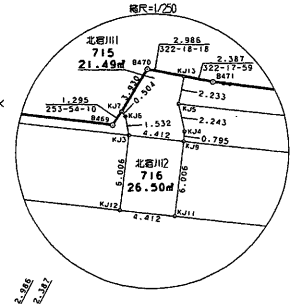
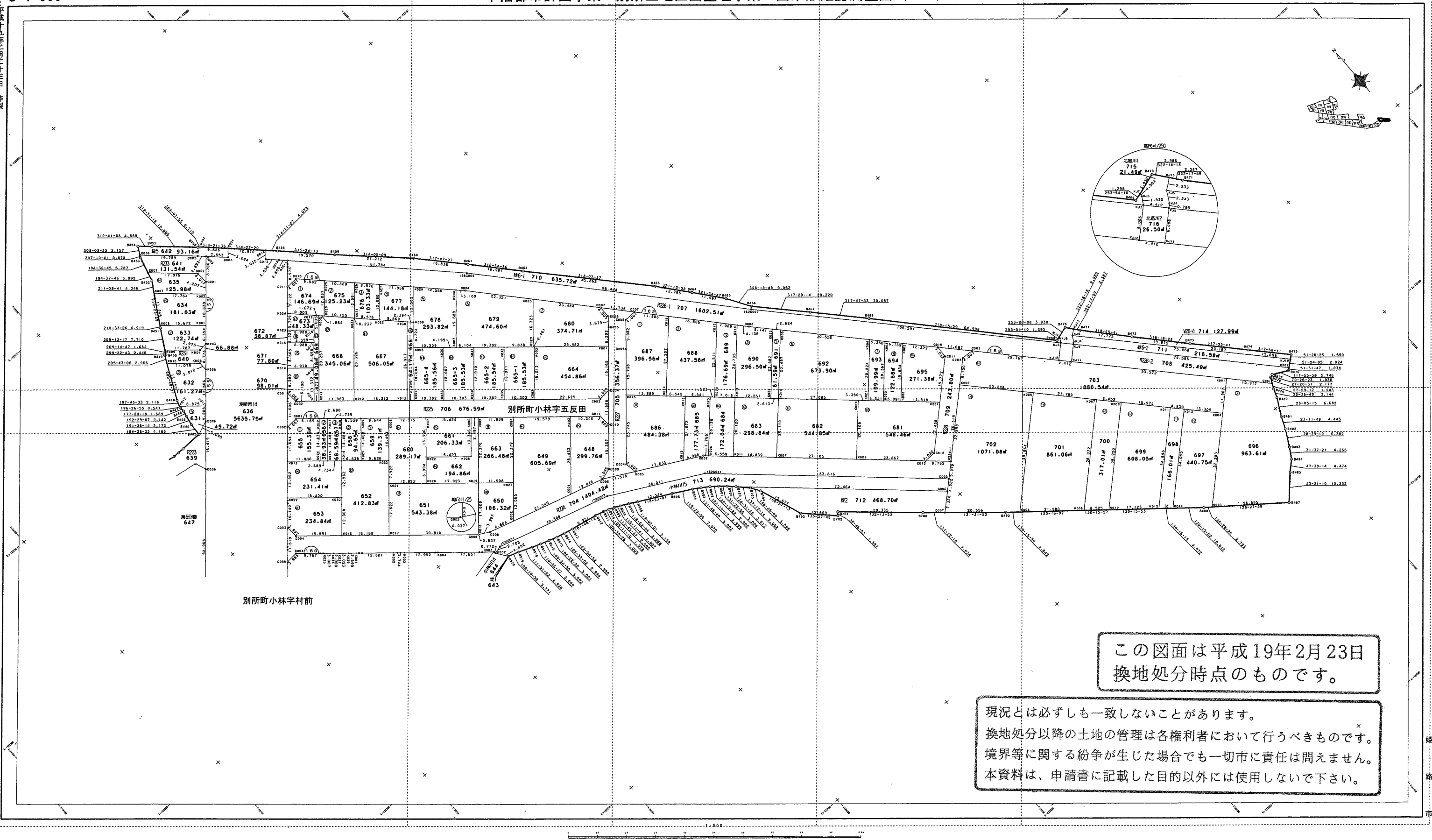
平成十九年十月十三日 作製

この図面は平成19年2月23日
換地処分時点のものです。

現況とは必ずしも一致しないことがあります。
換地処分以降の土地の管理は各権利者において行うべきものです。
境界等に関する紛争が生じた場合でも一切市に責任は問えません。
本資料は、申請書に記載した目的以外には使用しないで下さい。



平成十九年二月二十三日 作成



この図面は平成19年2月23日
換地処分時点のものです。

現況とは必ずしも一致しないことがあります。
換地処分以降の土地の管理は各権利者において行うべきものです。
境界等に関する紛争が生じた場合でも一切市に責任は問えません。
本資料は、申請書に記載した目的以外には使用しないで下さい。

市