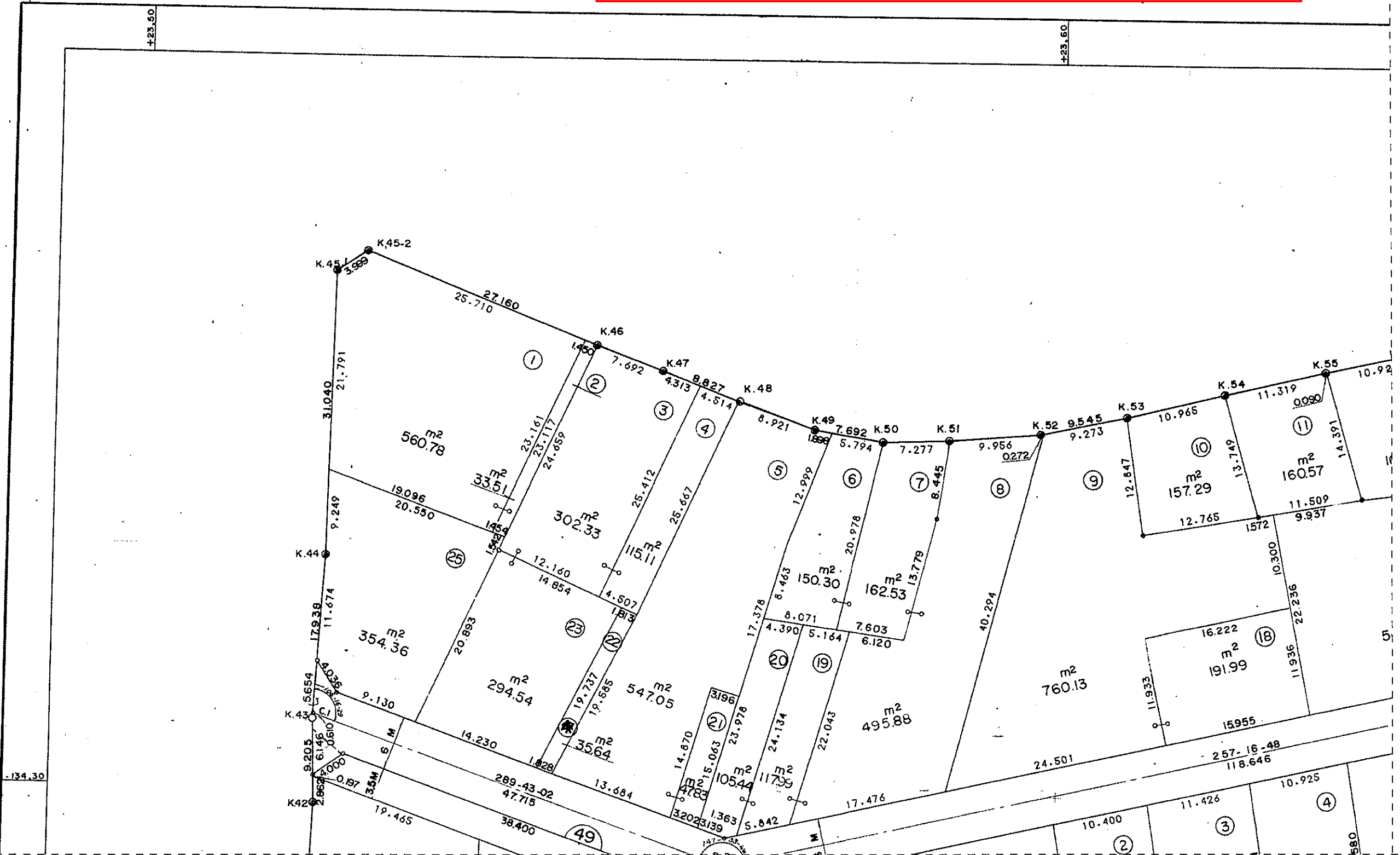


1 : 500

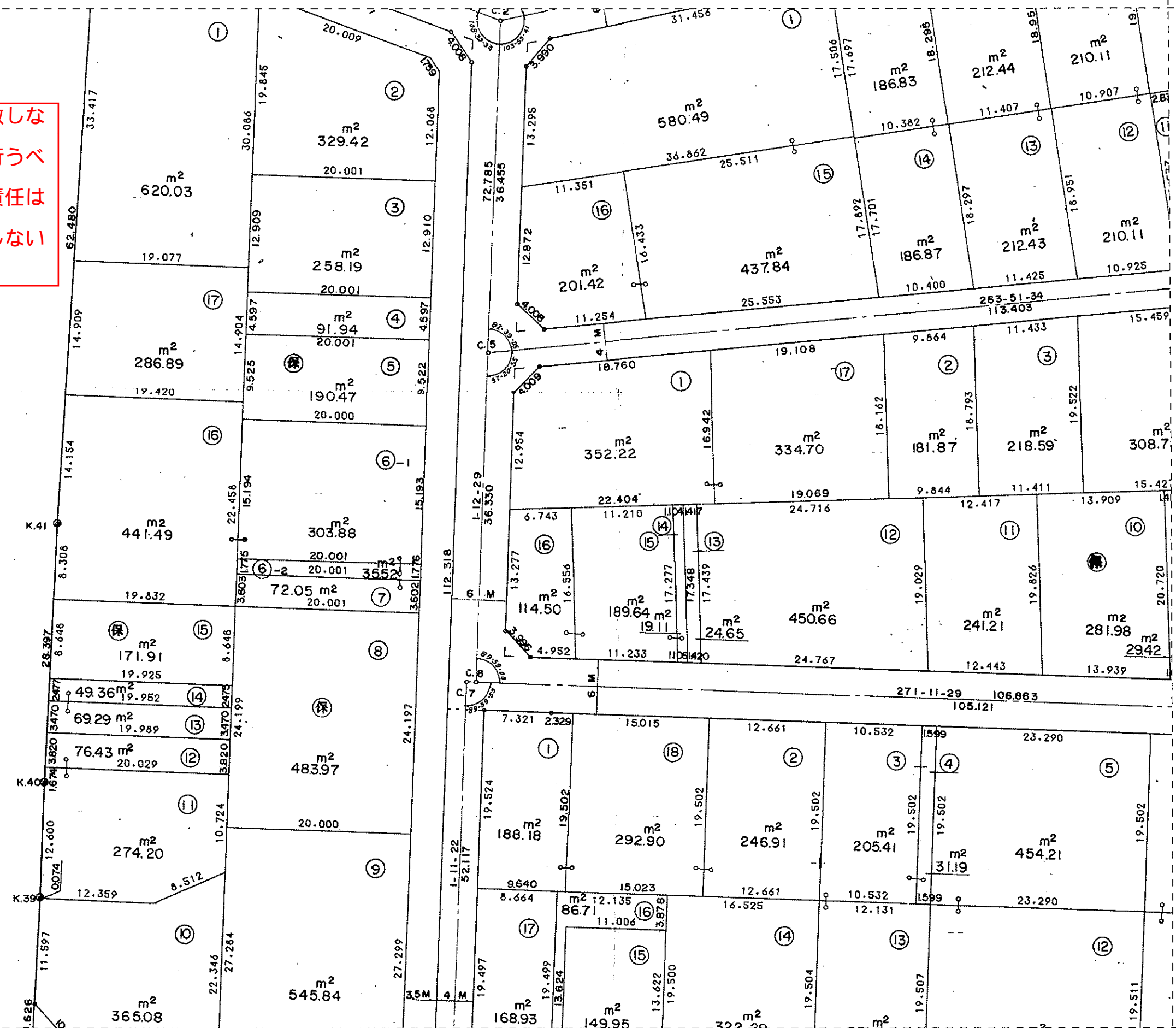
この図面は参考図面です。現況とは必ずしも一致しないことがあります。
換地処分以降の土地の管理は各権利者において行うべきものです。
境界等に関する紛争が生じた場合でも一切市に責任は問えません。
本資料は、申請書に記載した目的以外には使用しないでください。

この図面で土地境界の確認等を行う場合は、あくまで参考資料としてのみ
使用してください。



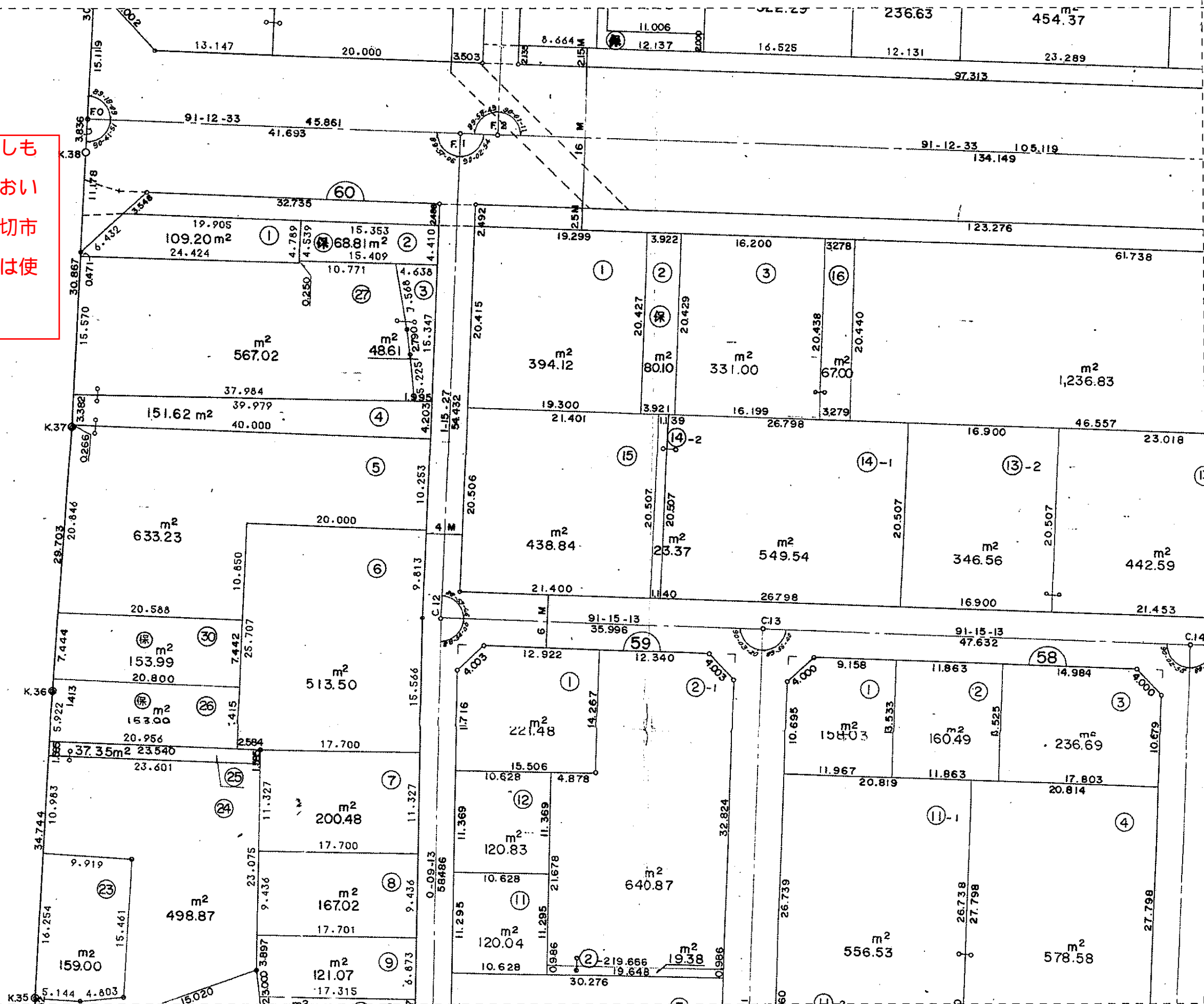
この図面で土地境界の確認等を行う場合は、あくまで参考資料としてのみ使用してください。

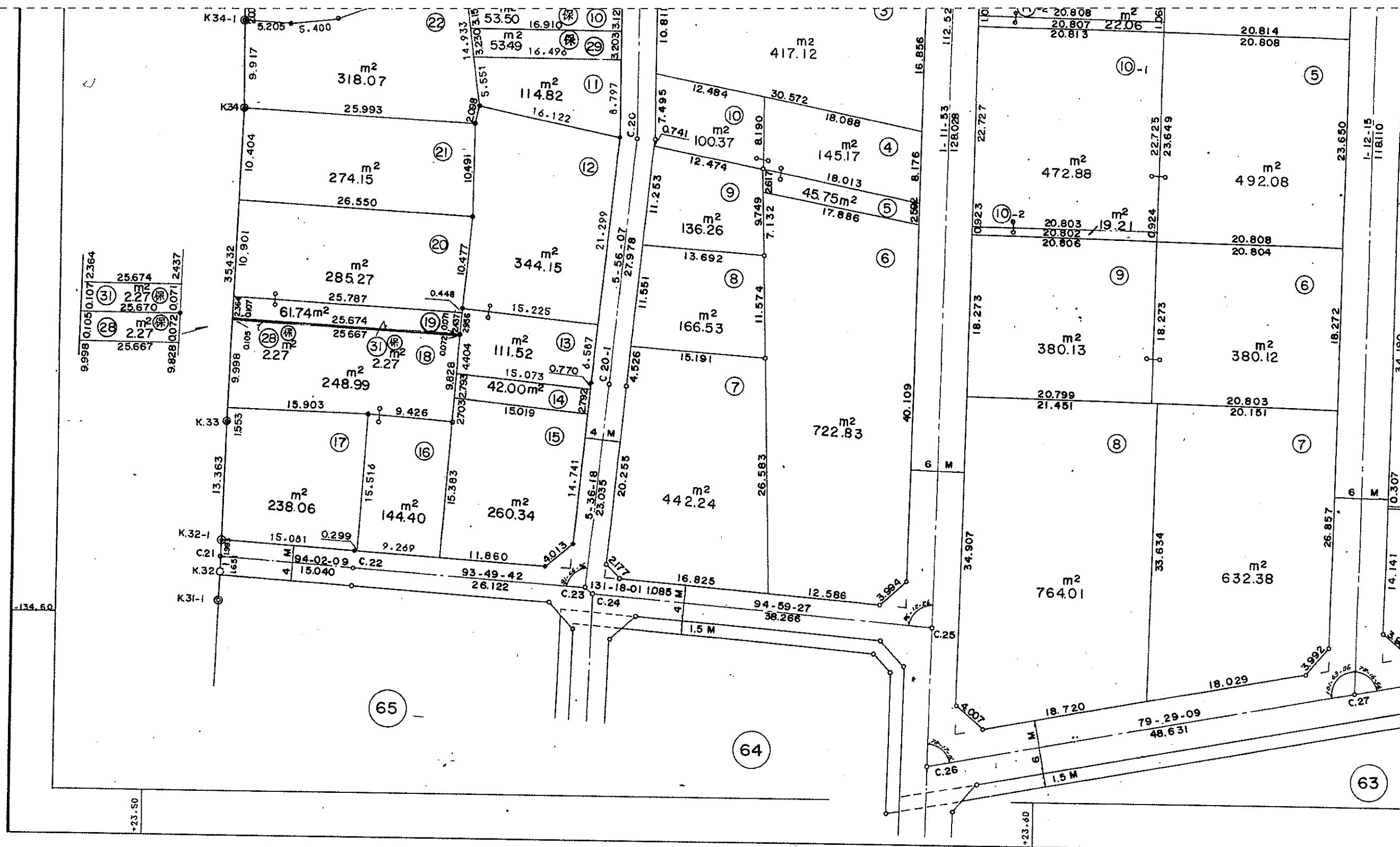
この図面は参考図面です。現況とは必ずしも一致しないことがあります。
換地処分以降の土地の管理は各権利者において行うべきものです。
境界等に関する紛争が生じた場合でも一切市に責任は問えません。
本資料は、申請書に記載した目的以外には使用しないでください。



この図面で土地境界の確認等を行う場合は、あくまで参考資料としてのみ使用してください。

この図面は参考図面です。現況とは必ずしも一致しないことがあります。換地処分以降の土地の管理は各権利者において行うべきものです。境界等に関する紛争が生じた場合でも一切市に責任は問えません。本資料は、申請書に記載した目的以外には使用しないでください。





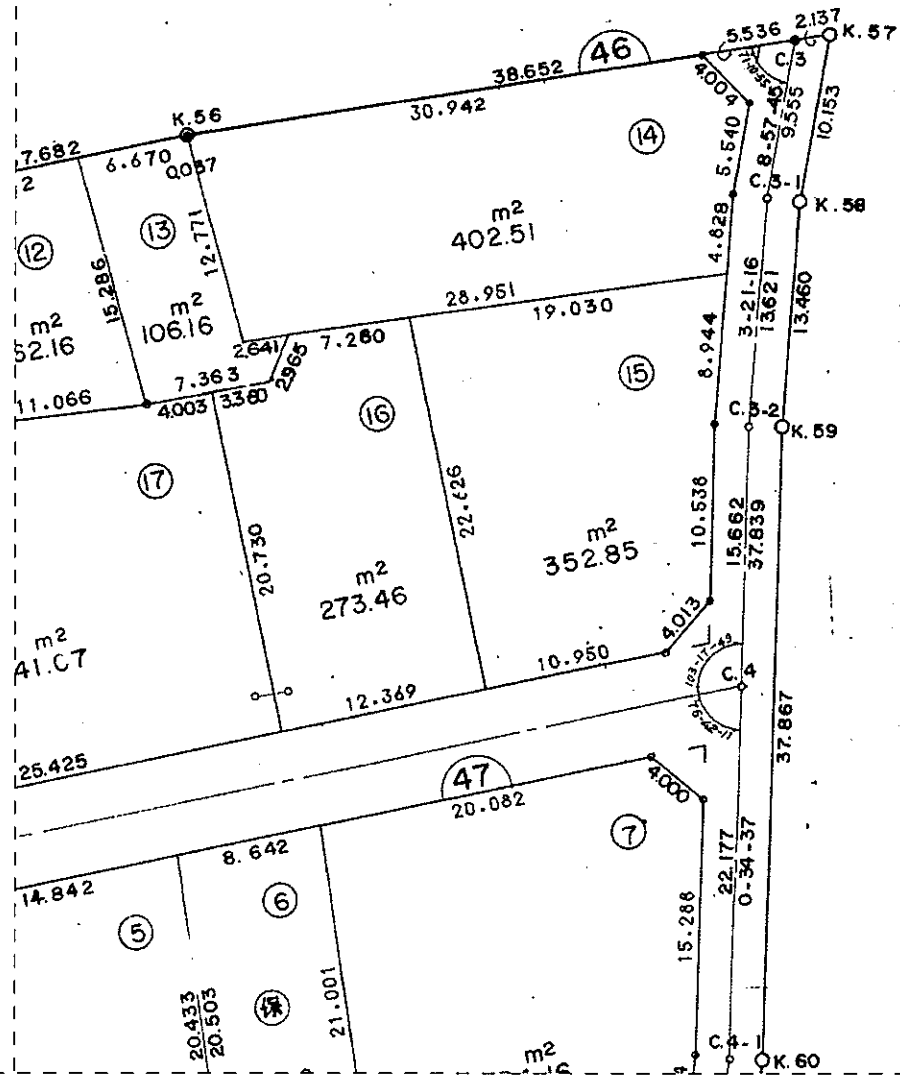
この図面は参考図面です。現況とは必ずしも一致しないことがあります。
 換地処分以降の土地の管理は各権利者において行うべきものです。
 境界等に関する紛争が生じた場合でも一切市に責任は問えません。
 本資料は、申請書に記載した目的以外には使用しないでください。

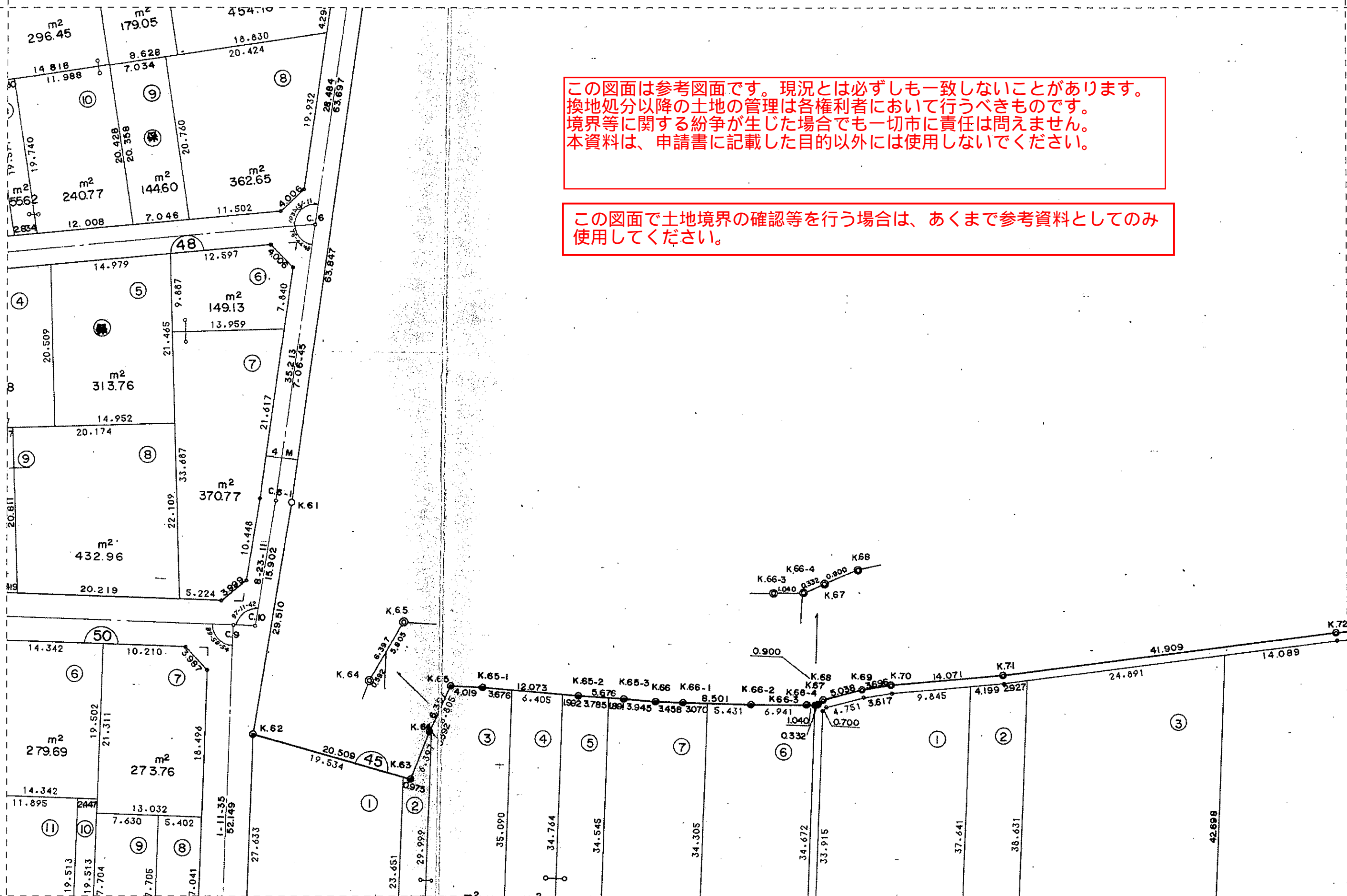
この図面で土地境界の確認等を行う場合は、あくまで参考資料としてのみ
 使用してください。

中播都市計画事業網干土地区画

この図面は参考図面です。現況とは必ずしも一致しないことがあります。
換地処分以降の土地の管理は各権利者において行うべきものです。
境界等に関する紛争が生じた場合でも一切市に責任は問えません。
本資料は、申請書に記載した目的以外には使用しないでください。

この図面で土地境界の確認等を行う場合は、あくまで参考資料としてのみ
使用してください。



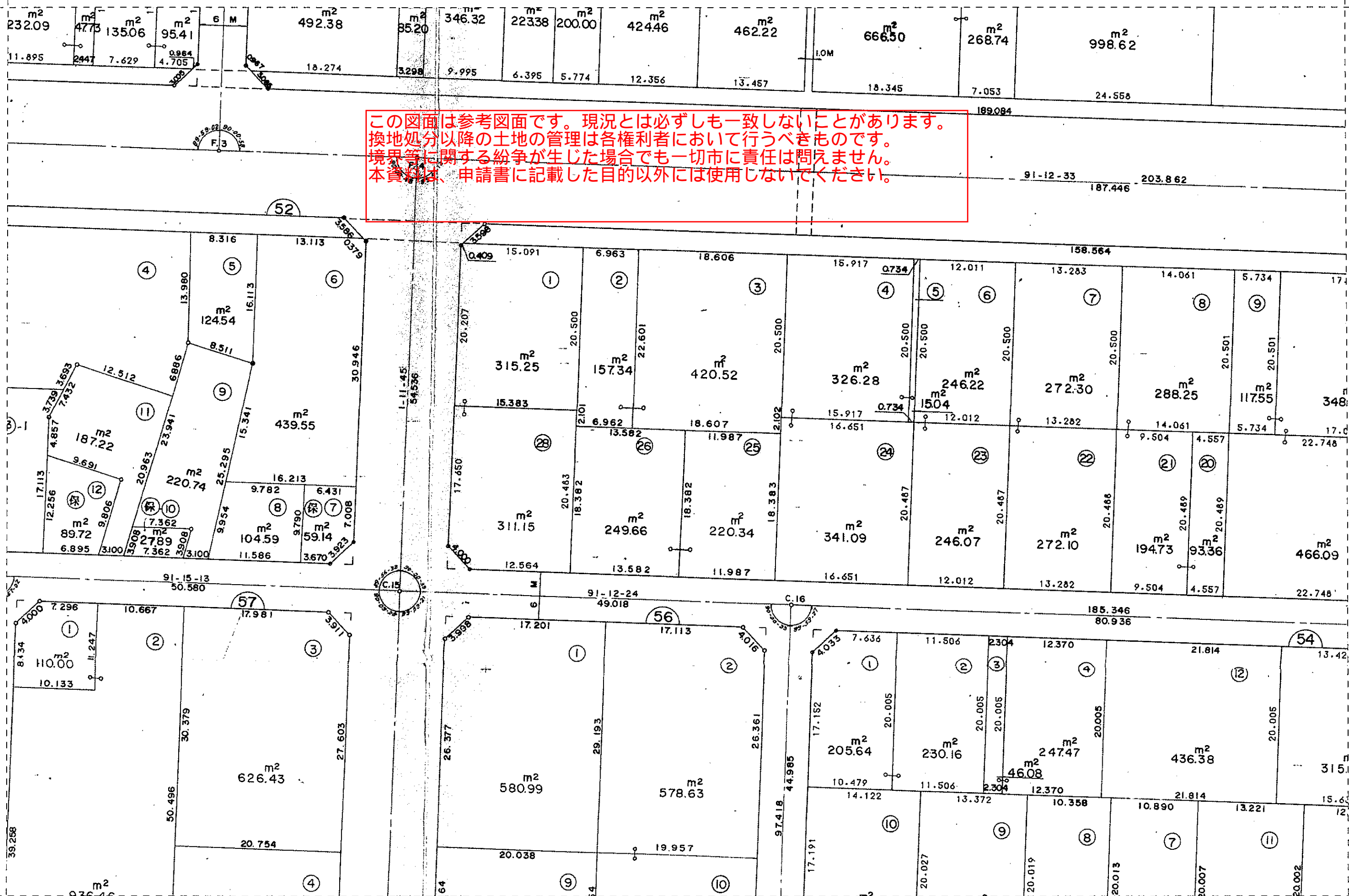


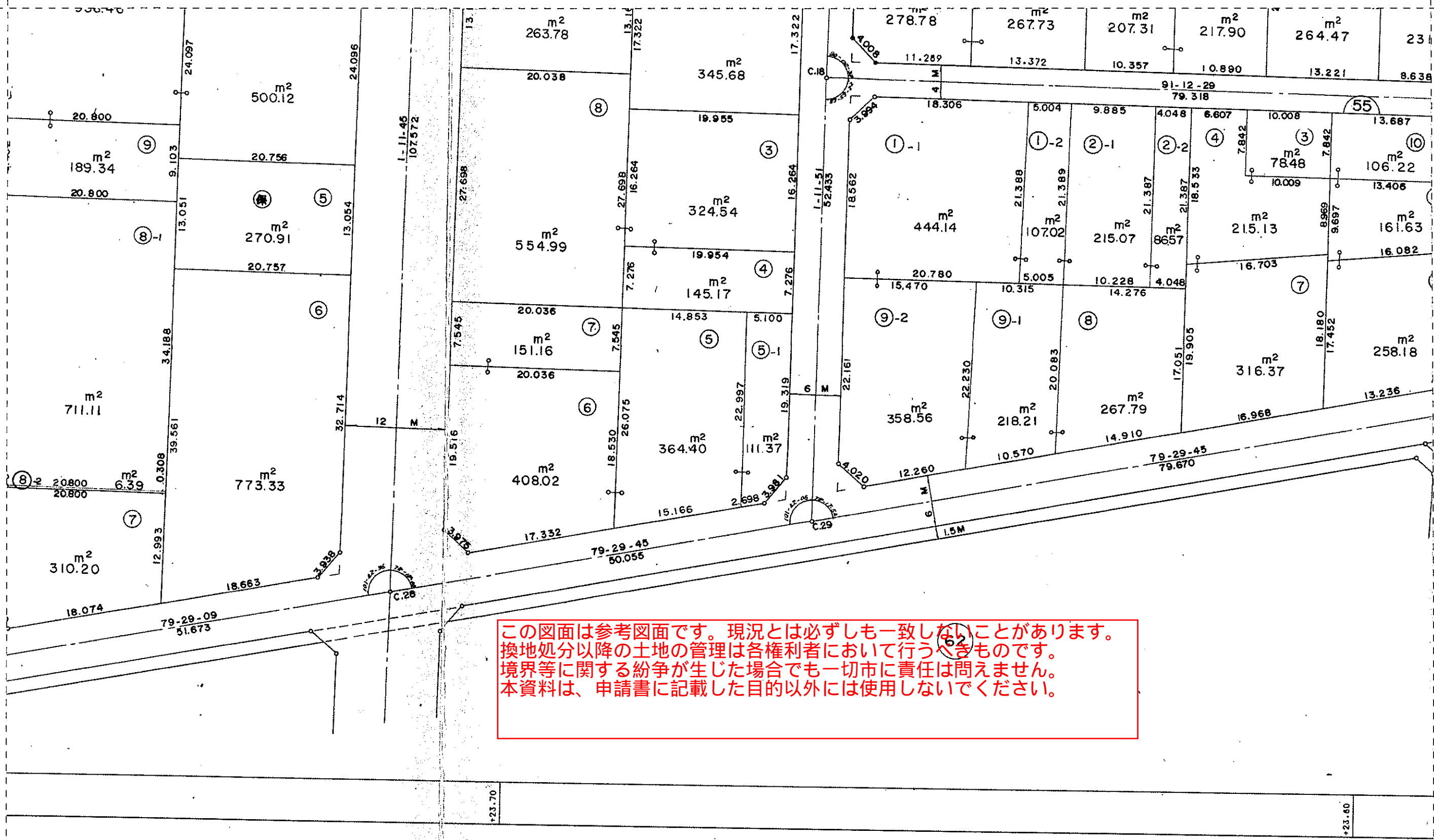
この図面は参考図面です。現況とは必ずしも一致しないことがあります。
 換地処分以降の土地の管理は各権利者において行うべきものです。
 境界等に関する紛争が生じた場合でも一切市に責任は問えません。
 本資料は、申請書に記載した目的以外には使用しないでください。

この図面で土地境界の確認等を行う場合は、あくまで参考資料としてのみ
 使用してください。

この図面で土地境界の確認等を行う場合は、あくまで参考資料としてのみ使用してください。

この図面は参考図面です。現況とは必ずしも一致しないことがあります。
換地処分以降の土地の管理は各権利者において行うべきものです。
境界等に関する紛争が生じた場合でも一切市に責任は問えません。
本資料は、申請書に記載した目的以外には使用しないでください。





この図面は参考図面です。現況とは必ずしも一致しないことがあります。
 換地処分以降の土地の管理は各権利者において行うべきものです。
 境界等に関する紛争が生じた場合でも一切市に責任は問えません。
 本資料は、申請書に記載した目的以外には使用しないでください。

この図面で土地境界の確認等を行う場合は、あくまで参考資料としてのみ
 使用してください。

画整理事業 画地確定図

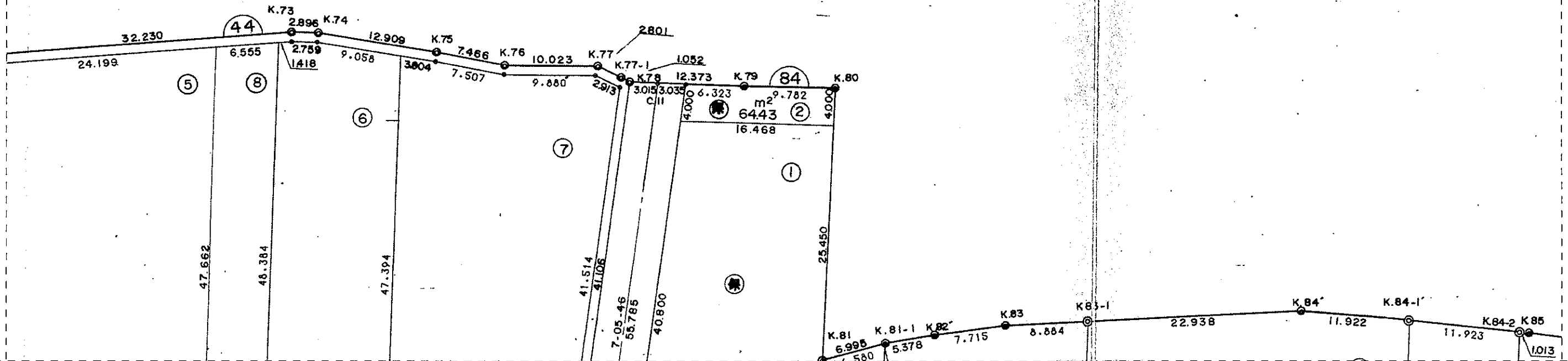
+23.90

この図面は参考図面です。現況とは必ずしも一致しないことがあります。
換地処分以降の土地の管理は各権利者において行うべきものです。
境界等に関する紛争が生じた場合でも一切市に責任は問えません。
本資料は、申請書に記載した目的以外には使用しないでください。

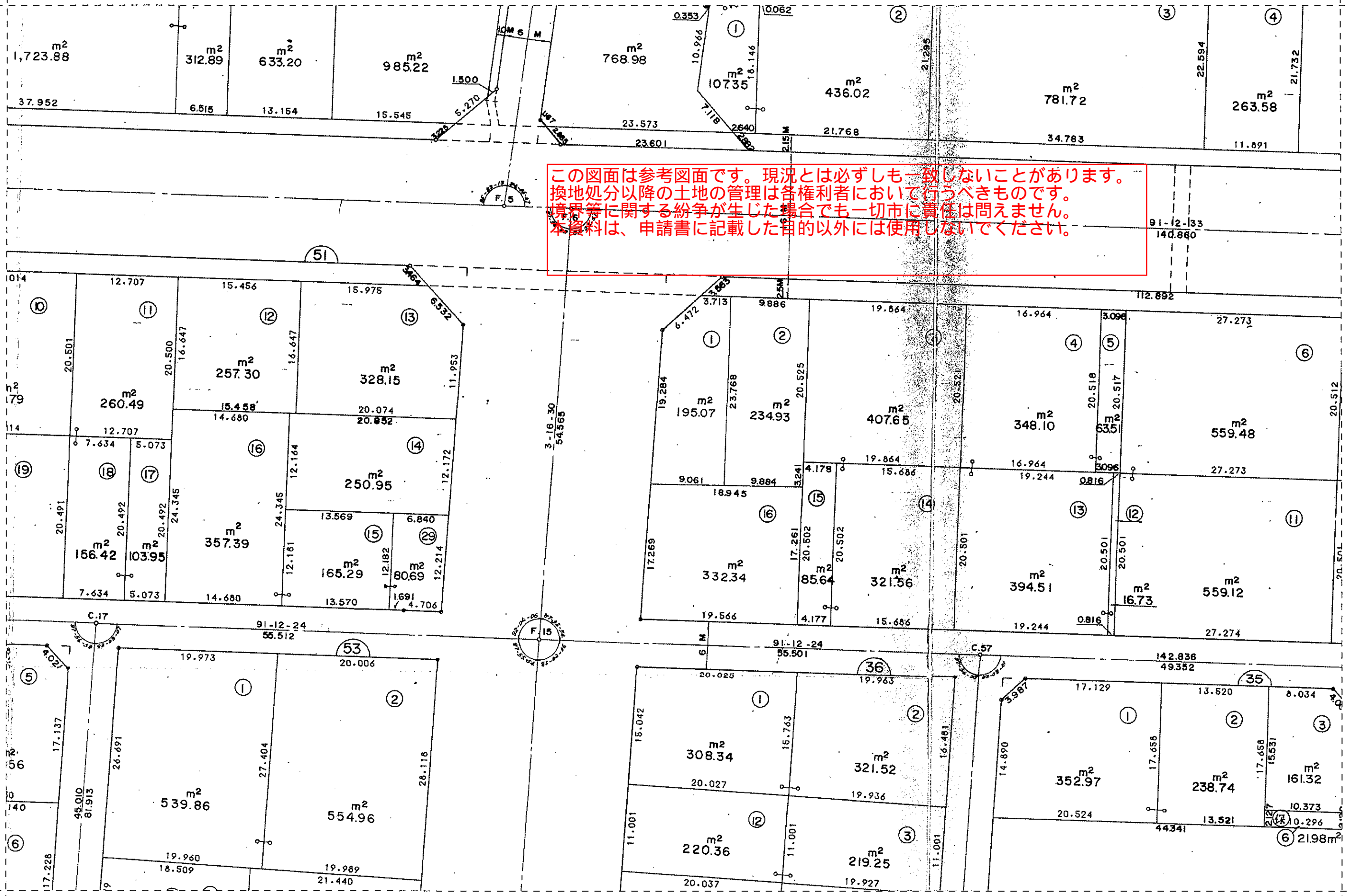
この図面で土地境界の確認等を行う場合は、
あくまで参考資料としてのみ使用してください。

この図面は参考図面です。現況とは必ずしも一致しないことがあります。
換地処分以降の土地の管理は各権利者において行うべきものです。
境界等に関する紛争が生じた場合でも一切市に責任は問えません。
本資料は、申請書に記載した目的以外には使用しないでください。

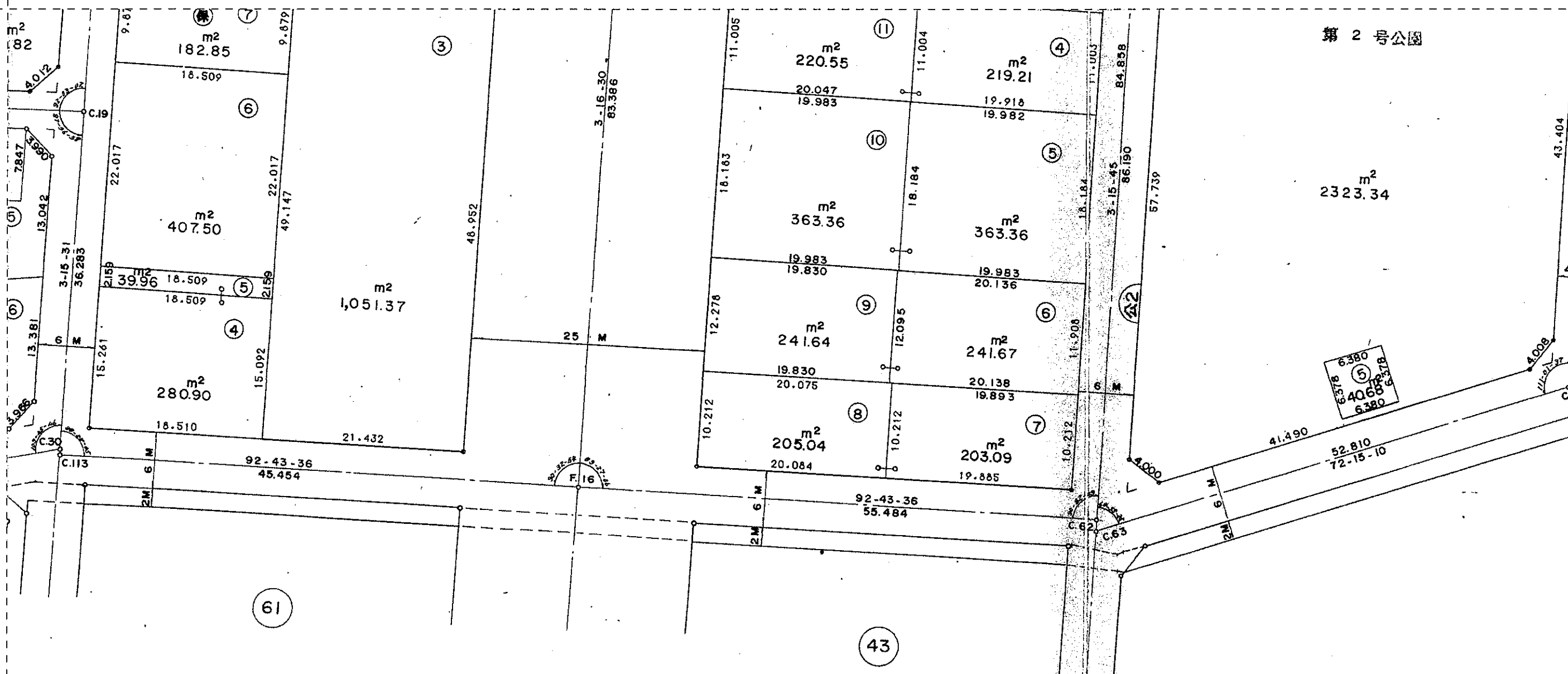
この図面で土地境界の確認等を行う場合は、
あくまで参考資料としてのみ使用してください。



この図面で土地境界の確認等を行う場合は、あくまで参考資料としてのみ使用してください。



この図面は参考図面です。現況とは必ずしも一致しないことがあります。
換地処分以降の土地の管理は各権利者において行うべきものです。
境界等に関する紛争が生じた場合でも一切市に責任は問えません。
本資料は、申請書に記載した目的以外には使用しないでください。



この図面は参考図面です。現況とは必ずしも一致しないことがあります。
 換地処分以降の土地の管理は各権利者において行うべきものです。
 境界等に関する紛争が生じた場合でも一切市に責任は問えません。
 本資料は、申請書に記載した目的以外には使用しないでください。

この図面で土地境界の確認等を行う場合は、
 あくまで参考資料としてのみ使用してください。

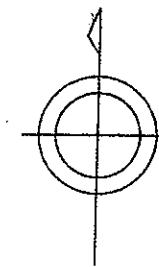
この図面は参考図面です。現況とは必ずしも一致しないことがあります。
換地処分以降の土地の管理は各権利者において行うべきものです。
境界等に関する紛争が生じた場合でも一切市に責任は問えません。
本資料は、申請書に記載した目的以外には使用しないでください。

この図面で土地境界の確認等を行う場合は、
あくまで参考資料としてのみ使用してください。

3

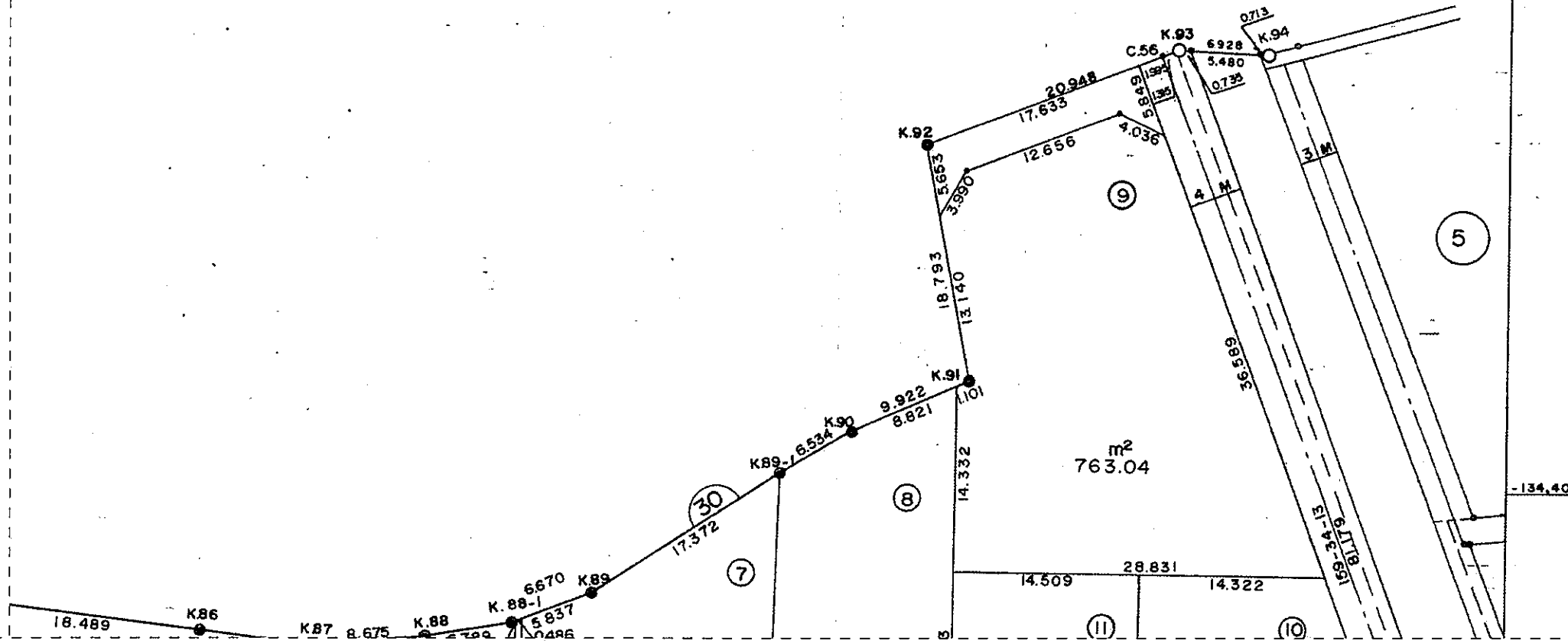
124.00

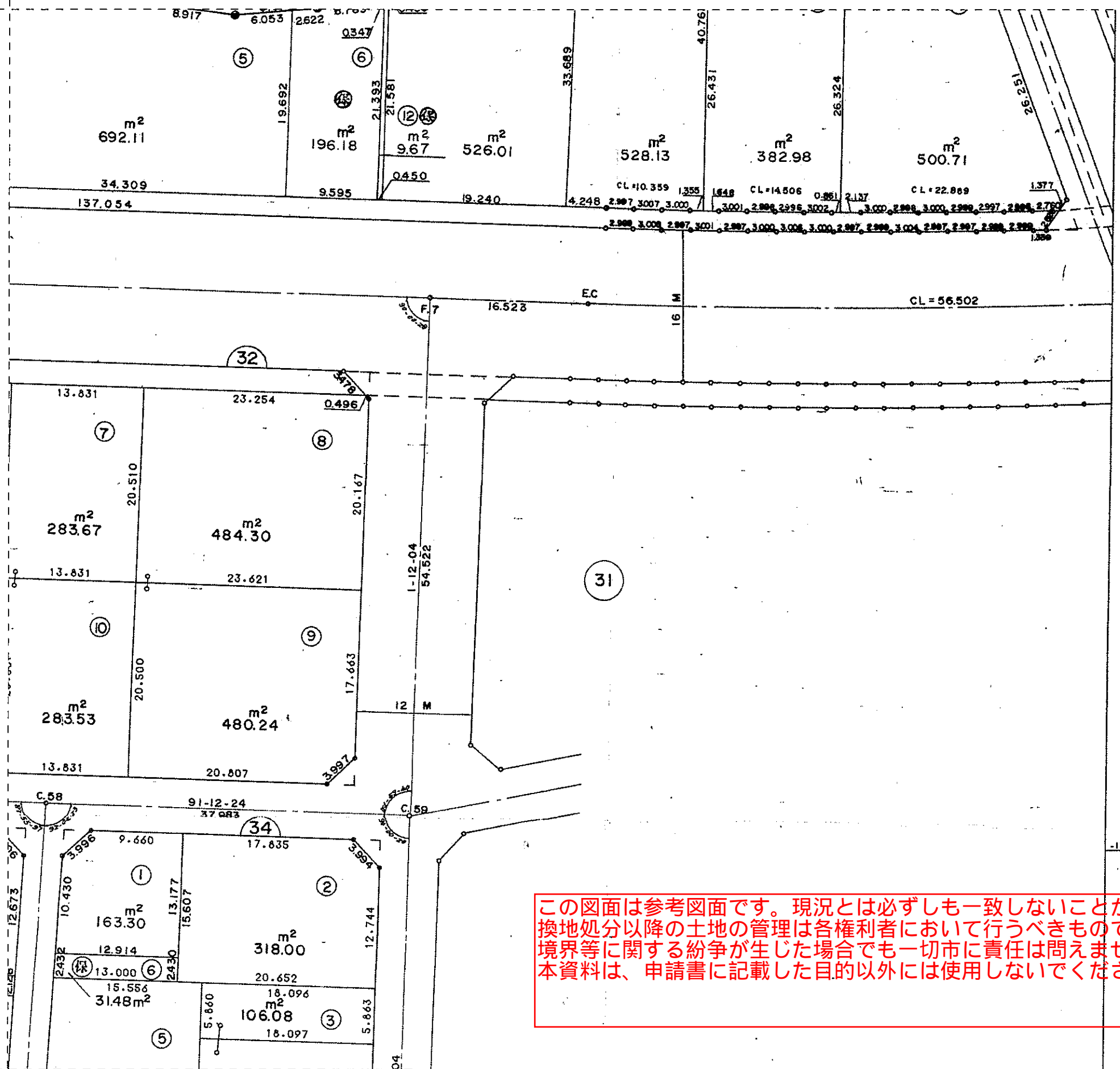
3	1
4	2



この図面で土地境界の確認等を行う場合は、あくまで参考資料としてのみ
使用してください。

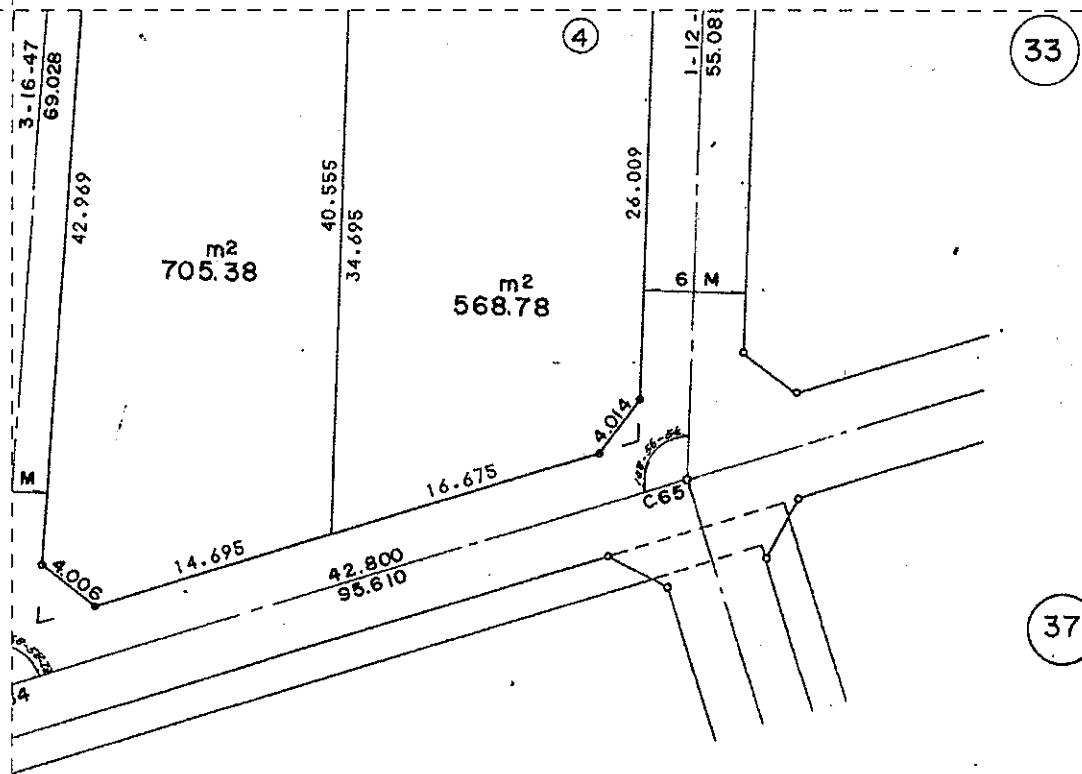
この図面は参考図面です。現況とは必ずしも一致しないことがあります。
換地処分以降の土地の管理は各権利者において行うべきものです。
境界等に関する紛争が生じた場合でも一切市に責任は問えません。
本資料は、申請書に記載した目的以外には使用しないでください。





この図面で土地境界の確認等を行う場合は、あくまで参考資料としてのみ使用してください。

この図面は参考図面です。現況とは必ずしも一致しないことがあります。換地処分以降の土地の管理は各権利者において行うべきものです。境界等に関する紛争が生じた場合でも一切市に責任は問えません。本資料は、申請書に記載した目的以外には使用しないでください。



38

33

37

この図面で土地境界の確認等を行う場合は、あくまで参考資料としてのみ使用してください。

この図面は参考図面です。現況とは必ずしも一致しないことがあります。換地処分以降の土地の管理は各権利者において行うべきものです。境界等に関する紛争が生じた場合でも一切市に責任は問えません。本資料は、申請書に記載した目的以外には使用しないでください。

-134.80

+24.00

+