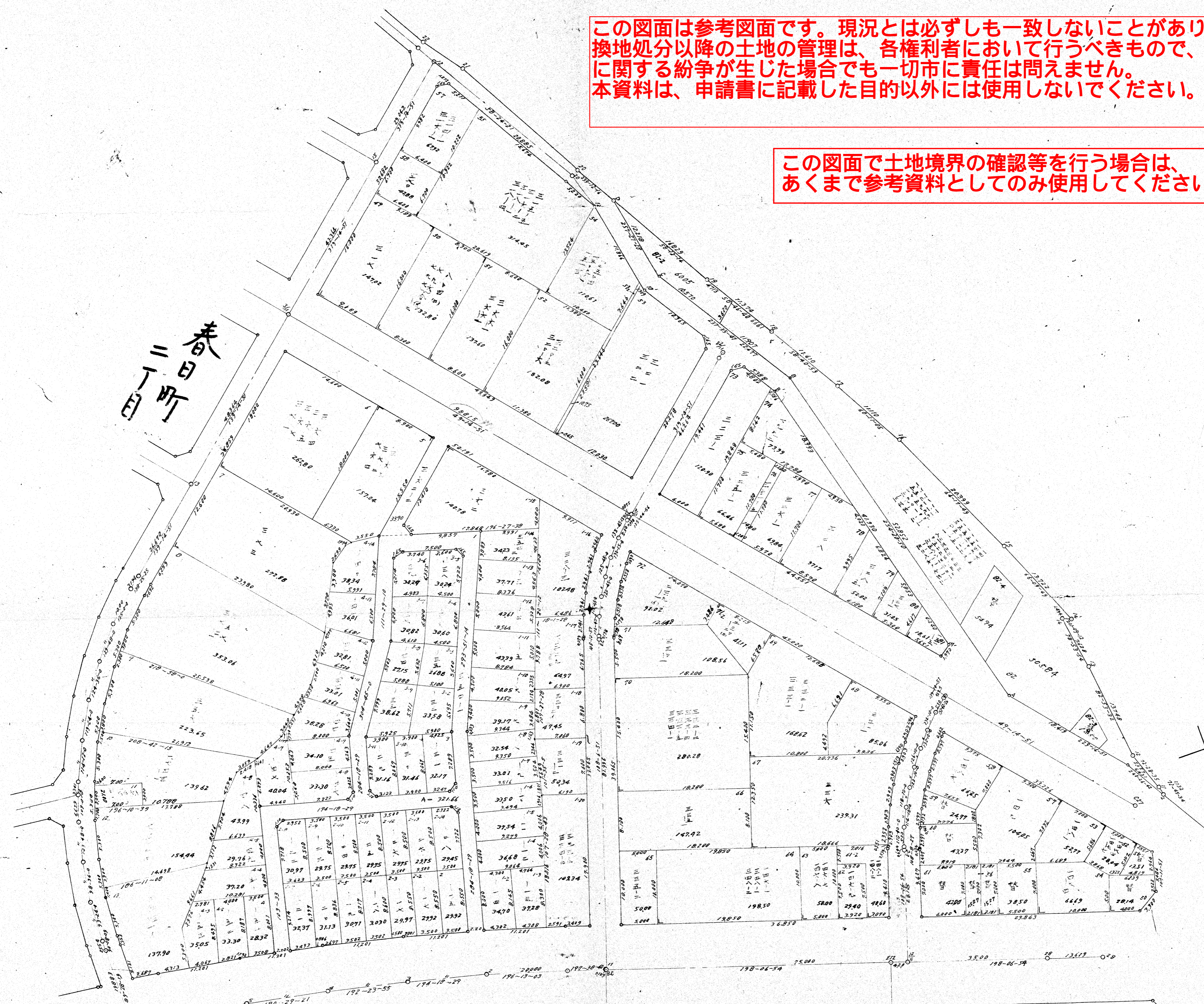


# 第二分区 第二十七設計区 縮尺六百分之一

英賀保駅前所  
春日所二丁目

この図面は参考図面です。現況とは必ずしも一致しないことがあります。  
換地処分以降の土地の管理は、各権利者において行うべきもので、境界等  
に関する紛争が生じた場合でも一切市に責任は問えません。  
本資料は、申請書に記載した目的以外には使用しないでください。

この図面で土地境界の確認等を行う場合は、  
あくまで参考資料としてのみ使用してください。



春日所二丁目

春日所二丁目

英賀保駅前所