

# 姫路の農林水産業

(令和7年度 統計版)



姫路市



「姫そだち」マークについて

姫路でとれた農産物の「地産地消」を推進するための姫路の農産物ブランドマーク。

ひょうご安心ブランドや兵庫県認証食品の認証を受けるなど、生産者がこだわって生産した農産物については「こだわり姫そだち」としてPRを行っている。

# 姫路の農林水産業（令和7年度 統計版）

## 目次

	ページ数
<b>第1章 本市における農林水産事業の概要</b>	
1. 本市における担当組織、関係機関	1 ページ
<b>第2章 姫路市の農業統計</b>	
1. 概要	3 ページ
2. 農業経営体の状況	3 ページ
(1) 農業経営体数	
(2) 農産物販売金額規模別の農業経営体数	
(3) 経営耕地面積規模別の農業経営体数	
(4) 年齢階層別の基幹的農業従事者数	
(5) 認定農業者数・認定新規就農者数	
(6) 集落営農組織化集落数	
3. 農地の状況	6 ページ
(1) 耕地面積	
ア. 水稲作付面積	
イ. 小麦作付面積	
ウ. 大豆作付面積	
(2) 農業振興地域における農用地等の面積	
(3) 市街化区域等における農地面積	
(4) 利用権設定	
4. 畜産の状況	8 ページ
(1) 家畜飼養農家戸数と頭羽数	
5. 鳥獣捕獲等の状況	8 ページ
(1) 有害獣捕獲頭数	
(2) 侵入防止柵設置実績	

6. 農業生産基盤整備等の状況	10 ページ
(1) ほ場整備	
(2) 土地改良区	
7. 市民農園及びレクリエーションファーム(体験農園)	10 ページ
(1) 姫路市仁色ふるさと農園	
(2) 姫路市南恒屋ふれあい農園	
(3) 林田チャレンジ農園	
(4) レクリエーションファーム(体験農園)	
8. 農業振興センター	12 ページ
(1) 生産者への種苗の出荷実績	
(2) 農業体験実績	
(3) 農業研修	
ア. ひめじ帰農塾	
イ. ひめじ楽園塾	
ウ. 林田チャレンジ農園栽培技術講習会	
(4) 日曜朝市の開催	
(5) 緑化事業	
9. 総合交流施設(指定管理施設)及び農産物直売所の状況	15 ページ
(1) 指定管理施設利用状況	
ア. 夢さき夢のさとの利用状況	
イ. 石倉峯相の里の利用状況	
ウ. はやしだ交流センターの利用状況	
(2) 市内農産物直売所の状況	
(3) 姫路市中央卸売市場における姫路の主な農産物の出荷状況	
10. 農業委員会	16 ページ
(1) 農地面積	
(2) 遊休農地面積	
(3) 農地転用許可・届出件数及び権利移動等面積・件数	
(4) 姫路市賃借料情報	

### 第3章 姫路市の林業統計

---

1. 概要	18ページ
2. 里山林・保安林	18ページ
(1) 里山林一覧	
(2) 保安林面積	
(3) 山林面積	

### 第4章 姫路市の水産業統計

---

1. 概要	20ページ
2. 漁業の状況	20ページ
(1) 漁協組合員数	
(2) 登録漁船数	
(3) 養殖生産量実績	
(4) 海面漁業(漁獲量推移)	
(5) 貝類の種苗放流	
(6) 中間育成と放流	
3. 漁業関連施設	22ページ
(1) 漁港	
ア. 市内漁港数	
イ. 登録漁船隻数	
(2) 遊漁センター	

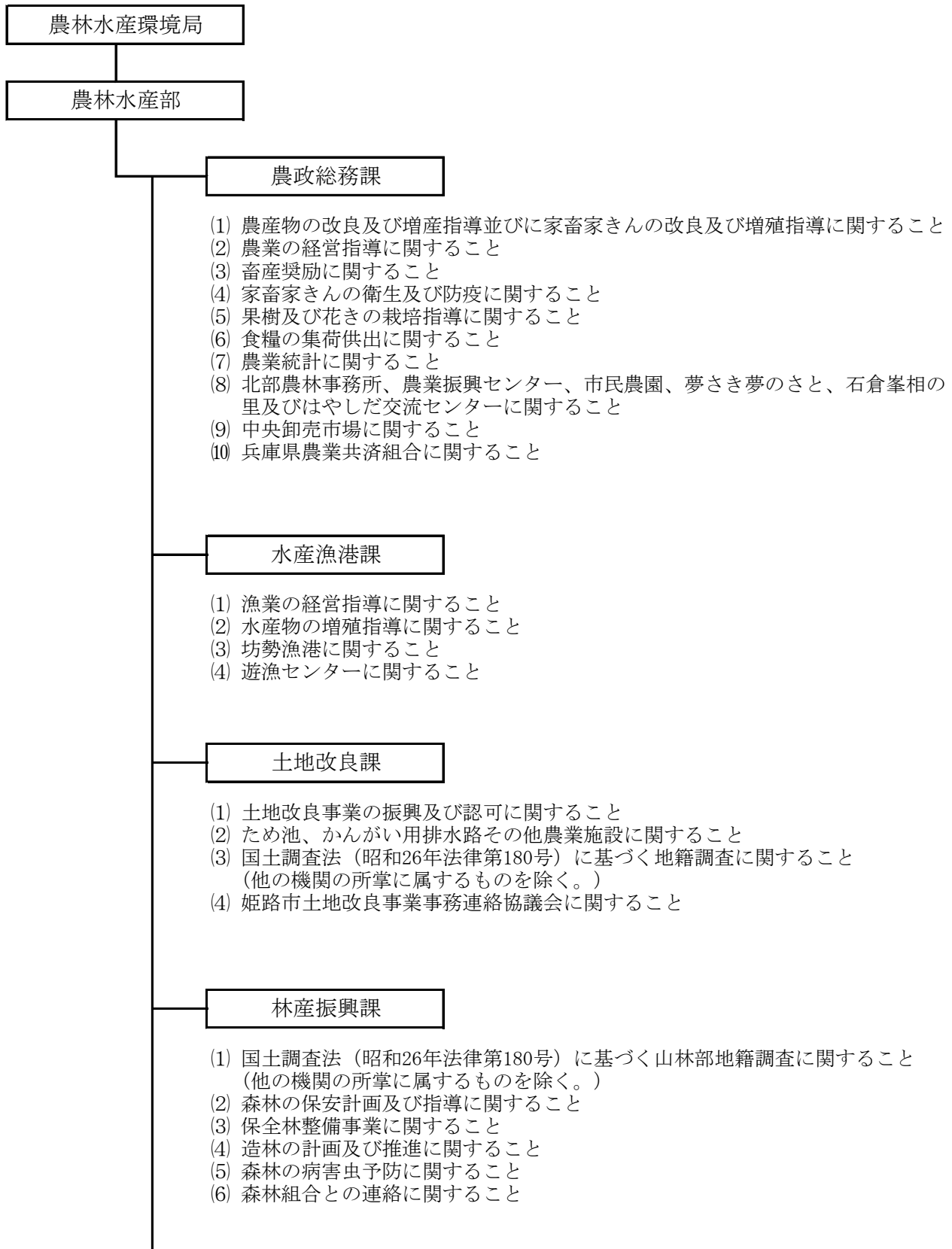
### 第5章 参考資料

---

1. 用語解説	24ページ
---------	-------

# 第1章 本市における農林水産事業の概要

## 1. 本市における担当組織、関係機関（令和7年4月1日現在）



#### 北部農林事務所

- (1) 編入前の夢前町、香寺町及び安富町の区域における農林水産環境局農林水産部に属する課の所掌する事務のほか、当該区域における土木関連業務の補助に関すること
- (2) 鳥獣の保護及び管理並びに狩猟の適正化に関する法律（平成14年法律第88号）に関すること
- (3) 鳥獣による農林水産業等に係る被害の防止のための特別措置に関する法律（平成19年法律第134号）に関すること
- (4) 特定外来生物による生態系等に係る被害の防止に関する法律（平成16年法律第78号）に基づくアライグマ及びヌートリアの防除に関すること
- (5) 編入前の夢前町及び安富町の区域を対象とした北部地域活性化推進に関すること
- (6) グリーンステーション鹿ヶ壺に関すること
- (7) 農村公園に関すること

#### 農業振興センター

- (1) 農業及び園芸技術の指導に関すること
- (2) 花き類その他都市緑化用植物の生産、配布及び展示に関すること
- (3) そ菜、果樹、花き類の試験栽培に関すること
- (4) 花き類の優良品種の収集及び保存に関すること
- (5) その他センターの管理運営に関すること

#### 農業委員会事務局

- (1) 農地の権利移動、転用に係る許可、届出に関すること
- (2) 農地の相続税等納税猶予に関すること
- (3) 農業者年金に関すること
- (4) 遊休農地に関すること

## 第2章 姫路市の農業統計

### 1. 概要

本市の北部、西部及び東部では主に水稻や小麦、大豆、小豆、ゆず、南部では主にほうれんそうや葉ねぎなどの葉物野菜、トマトなどの作付けが行われている。さらに地域特有の伝統的な野菜である網干メロン、海老芋、れんこん、たけのこの生産も盛んにおこなわれているほか、姫路ねぎやいちご、いちじく、そば、小豆、たまねぎなど、特産化を目指す作物の栽培も行われている。

また、山間地域では、採卵鶏や肉用牛、乳用牛の飼育が行われており、採卵鶏の羽数は、県内でも有数の規模となっている。

しかし、農業従事者の高齢化や後継者不足、鳥獣被害の拡大など、農業を取り巻く環境は厳しい状況にある。本市では、後継者不足の解消や農地の保全を図るため多様な担い手の確保や新規就農者の育成を進めるほか、姫路で生産された農産物のブランド「姫そだち」のPR等とおした地産地消の推進に取り組むとともに、鳥獣害対策についても積極的に取り組んでいる。

### 2. 農業経営体の状況

#### (1) 農業経営体数

(単位：経営体)

年	団体経営体	個人経営体			計
		主業	準主業	副業的	
R2	50	1,600	78	140	1,382
<b>R7</b>	<b>64</b>	<b>1,193</b>	<b>80</b>	<b>121</b>	<b>992</b>

(農林業センサス)

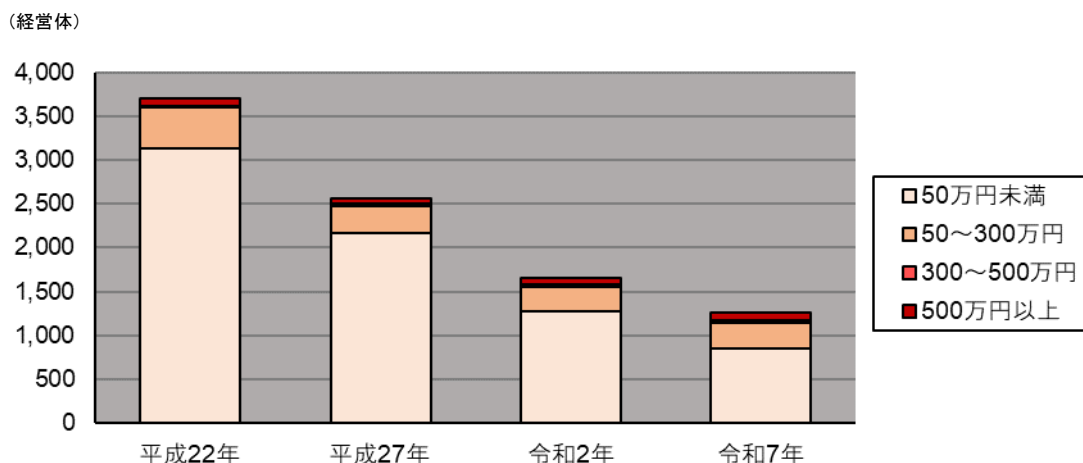
#### (2) 農産物販売金額規模別の農業経営体数

(単位：経営体)

年	農産物販売金額				計
	50万円未満	50～300万円	300～500万円	500万円以上	
H22	3,136	465	18	79	3,698
H27	2,171	301	31	64	2,567
R2	1,278	273	32	67	1,650
<b>R7</b>	<b>848</b>	<b>300</b>	<b>23</b>	<b>86</b>	<b>1,257</b>

(農林業センサス)

(参考Ⅰ) 農産物販売金額規模別の農業経営体数の推移

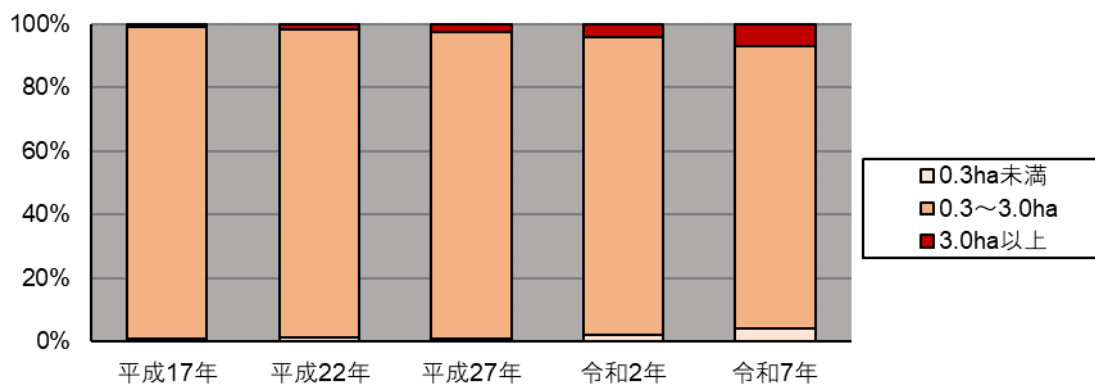


(3) 経営耕地面積規模別の農業経営体数 (単位：経営体)

年	農業経営体数 (経営規模別)			
	0.3ha未満	0.3~3.0ha	3.0ha以上	計
H17	47	4,719	55	4,821
H22	50	3,583	65	3,698
H27	27	2,470	70	2,567
R2	35	1,549	66	1,650
R7	53	1,118	86	1,257

(農林業センサス)

(参考Ⅱ) 経営耕地面積規模別の農業経営体数 (割合) の推移



(4) 年齢階層別の基幹的農業従事者数

(ふだん仕事として主に自営農業に従事した者)

(単位：人)

年	基幹的農業従事者数 (個人経営体)						
	15～29歳	30～39歳	40～49歳	50～59歳	60～69歳	70歳以上	計
R2	3	20	36	52	304	723	1,138
<b>R7</b>	<b>2</b>	<b>17</b>	<b>27</b>	<b>49</b>	<b>182</b>	<b>693</b>	<b>970</b>

(農林業センサス)

(5) 認定農業者数・認定新規就農者数

(単位：経営体・人)

年	認定農業者 (経営体)	認定新規就農者 (人)
R3	57	5
R4	66	5
R5	64	5
R6	64	5
<b>R7</b>	<b>66</b>	<b>6</b>

(各年3月末現在 農政総務課調べ)

(6) 集落営農組織化集落数 (単位：組織)

年	集落営農組織数
R3	57
R4	58
R5	58
R6	55
<b>R7</b>	<b>54</b>

(各年3月末現在 農政総務課調べ)

### 3. 農地の状況

#### (1) 耕地面積

(単位：ha)

年	田	畑	計
R1	4,310	229	4,540
R2	4,260	227	4,490
R3	4,230	226	4,450
R4	4,210	224	4,440
R5	4,190	223	4,410
<b>R6</b>	<b>4,140</b>	<b>225</b>	<b>4,370</b>

(第 69～73 次兵庫農林水産統計年報)

#### ア. 水稲作付面積

年	作付面積(ha)	10a 当たり収量(kg)	収穫量(t)
R2	1,870	479	8,970
R3	1,840	499	9,160
R4	1,820	522	9,510
R5	1,710	506	8,650
<b>R6</b>	<b>1,660</b>	<b>492</b>	<b>8,150</b>

(第 69～73 次兵庫農林水産統計年報)

#### イ. 小麦作付面積

年	作付面積(ha)	10a 当たり収量(kg)	収穫量(t)
R1	242	328	793
R2	241	329	794
R3	235	258	607
R4	251	365	916
<b>R5</b>	<b>243</b>	<b>350</b>	<b>865</b>

(第 69～73 次兵庫農林水産統計年報)

#### ウ. 大豆作付面積

年	作付面積(ha)	10a 当たり収量(kg)	収穫量(t)
R1	99	98	97
R2	92	90	83
R3	114	87	99
R4	138	121	167
<b>R5</b>	<b>138</b>	<b>111</b>	<b>153</b>

(第 69～73 次兵庫農林水産統計年報)

(2) 農業振興地域における農用地等の面積 (単位：ha)

年	農業振興地域	農振農用地区域
R7	9,559.1	2,698.5

(令和7年12月現在 農政総務課調べ)

(3) 市街化区域等における農地面積 (単位：ha)

年度	市街化区域			市街化区域以外		
	田	畑	計	田	畑	計
R3	772	170	942	3,569	532	4,101
R4	728	171	899	3,563	531	4,094
R5	697	166	863	3,555	529	4,084
R6	672	163	835	3,538	528	4,066
R7	646	159	804	3,527	526	4,054

(各年1月1日現在 資産税課調べ)

※端数処理の関係上、農地面積に誤差が生じることがある

(4) 利用権設定

年分	区分	賃貸借		使用貸借		計
		新規	再設定	新規	再設定	
R3	件数	35	5	212	200	452
	面積 (㎡)	45,836	5,356	255,843	266,393	573,428
R4	件数	5	3	489	261	758
	面積 (㎡)	4,513	3,195	646,971	317,857	972,536
R5	件数	21	15	324	258	618
	面積 (㎡)	35,492	17,583	422,317	304,244	779,636
R6	件数	58	8	283	172	521
	面積 (㎡)	64,603	7,417	360,462	176,392	608,874
R7	件数	1	85	389	2,573	3,048
	面積 (㎡)	995	98,712	401,787	3,388,877	3,890,371

(各年12月末現在 農政総務課調べ)

※令和7年度から利用権設定等促進事業が廃止され、農地中間管理機構を経由した貸借に一本化された。

#### 4. 畜産の状況

##### (1) 家畜飼養農家戸数と頭羽数

(単位：戸・頭)

年	乳牛		肉牛		豚		採卵鶏		肉用鶏	
	戸数	頭数	戸数	頭数	戸数	頭数	戸数	羽数	戸数	羽数
R3	1	x	10	3,592	2	x	9	970,655	2	x
R4	1	x	11	4,250	2	x	9	811,540	2	x
R5	1	x	11	4,473	2	x	9	788,540	2	x
R6	1	x	11	4,058	2	x	9	754,900	2	x
<b>R7</b>	<b>1</b>	<b>x</b>	<b>9</b>	<b>4,002</b>	<b>2</b>	<b>x</b>	<b>9</b>	<b>709,493</b>	<b>2</b>	<b>x</b>

(各年7月末現在 農政総務課調べ)

※頭数及び羽数の x は秘匿値 (戸数少数のため)

#### 5. 鳥獣捕獲等の状況

##### (1) 有害獣捕獲頭数

(単位：頭)

年度	シカ	イノシシ	アライグマ	ヌートリア	アナグマ	ハクビシン	キツネ	タヌキ	その他	合計
R2	1,010	428	599	32	9	12	3	12	-	2,105
R3	1,103	590	603	14	76	49	15	117	1	2,568
R4	1,088	611	552	5	191	57	6	103	-	2,613
R5	1,006	363	467	9	91	67	8	54	-	2,065
<b>R6</b>	<b>1,130</b>	<b>537</b>	<b>804</b>	<b>47</b>	<b>113</b>	<b>98</b>	<b>4</b>	<b>73</b>	<b>-</b>	<b>2,806</b>

(北部農林事務所調べ)

(2) 侵入防止柵設置実績

年度	地区名	集落数		延長(m)				総事業費(円)
			中山間		電気	WM(※)	金網	
H22	戸倉 他	14	11	16,874	5,600	-	11,274	20,734,799
H23	細野 他	9	5	15,227	5,700	-	9,527	17,871,057
H24	太市中 他	14	11	17,479	3,528	4,050	9,901	22,206,637
H25	大釜 他	18	13	17,303	3,445	3,520	10,342	23,610,000
H26	大釜 他	19	14	22,123	7,180	1,783	13,160	33,285,000
H27	毛野 他	20	13	10,032	537	1,390	8,105	18,758,000
H28	町村 他	17	11	9,684	1,195	895	7,594	17,230,000
H29	津熊 他	25	12	17,791	130	14,426	3,235	22,097,000
H30	小原 他	27	16	18,844	800	11,966	6,078	27,495,000
R1	小原 他	25	13	15,839	500	10,684	4,655	23,504,437
R2	糸田 他	21	11	10,820	677	8,140	2,003	14,875,354
R3	八幡 他	23	11	11,581	928	8,042	2,611	19,534,715
R4	大堤 他	19	12	12,060	1,600	7,487	2,973	25,450,259
R5	口佐見 他	13	7	7,891	1,330	4,730	1,831	15,383,266
<b>R6</b>	<b>口佐見 他</b>	<b>15</b>	<b>5</b>	<b>6,432</b>	<b>2,815</b>	<b>2,920</b>	<b>697</b>	<b>8,529,992</b>

(北部農林事務所調べ)

※WM：ワイヤーメッシュ

## 6. 農業生産基盤整備等の状況

### (1) ほ場整備

農業振興地域 9,559ha のうち整備可能な農地 2,698ha について市の助言と助成のもとに、国・県事業を活用し、ほ場整備を積極的に進めることとし、令和6年度末現在で2,098haの整備が完了している。

### (2) 土地改良区

設立年度	団体	地区面積(ha)	組合員数(人)
S41	甲山土地改良区	66	268
S49	塩崎土地改良区	23	100
S62	打越土地改良区	23	100
H2	刀出土地改良区	29	71
H14	香寺町土地改良区	265	1,094
H30	須加院東土地改良区	26	110
R1	宮置土地改良区	22	73
R1	太市西部土地改良区	34	124
<b>合計</b>		<b>488</b>	<b>1,940</b>

(令和8年1月末現在 兵庫県調べ)

## 7. 市民農園及びレクリエーションファーム（体験農園）

### (1) 姫路市仁色ふるさと農園

所在地：姫路市船津町4468番地1

年度	区画総数	入園区画数	入園率
R2	186	70	37.6%
R3	186	72	38.7%
R4	186	72	38.7%
R5	186	67	36.0%
<b>R6</b>	<b>186</b>	<b>61</b>	<b>32.8%</b>

(各年度3月末現在 農政総務課調べ)

※1 区画約 35㎡ 年額 18,330円 (～R6.3.31) 全 202 区画  
年額 21,000円 (R6.4.1～)

※令和2年度から令和6年度はスマート市民農園16区画を全区画から差し引く

(2) 姫路市南恒屋ふれあい農園

所在地：姫路市香寺町恒屋551番地17

年度	区画総数	入園区画数	入園率
R2	101	64	63.4%
R3	101	70	69.3%
R4	101	78	77.2%
R5	101	75	74.3%
<b>R6</b>	<b>101</b>	<b>66</b>	<b>65.3%</b>

(各年度3月末現在 農政総務課調べ)

- ※普通農園A 1区画約30㎡ 年額 18,330円 (～R6.3.31) 全72区画  
年額 21,000円 (R6.4.1～)
- ※普通農園B 1区画約50㎡ 年額 30,550円 (～R6.3.31) 全13区画  
年額 31,000円 (R6.4.1～)
- ※プランター農園 1区画約 2㎡ 年額 1,220円 (～R6.3.31) 全 6区画  
年額 1,500円 (R6.4.1～)
- ※ログハウス付き農園 1区画約50㎡ 年額152,770円 全10区画

(3) 林田チャレンジ農園

所在地：姫路市林田町口佐見380番地2

年度	区画総数	入園区画数	入園率
R2	36	36	100%
R3	36	36	100%
R4	36	36	100%
R5	36	36	100%
<b>R6</b>	<b>36</b>	<b>32</b>	<b>88.9%</b>

(各年度3月末現在 農政総務課調べ)

- ※普通農園 1区画約35㎡ 年額 18,000円 (～R6.3.31) 全30区画  
年額 21,000円 (R6.4.1～)
- ※栽培講習付き農園(露地区画) 1区画約100㎡ 年額 84,000円 全6区画
- ※栽培講習付き農園(ハウス区画) 1区画約175㎡ 年額 105,000円 全6区画
- ※栽培講習付き農園(露地区画及びハウス区画)  
1区画約275㎡ 年額 156,000円 全6区画

(4) レクリエーションファーム(体験農園)

年度	農園数	区画総数	入園区画数	入園率
R2	47	1,161	1,041.8	89.7%
R3	47	1,170	1,080.2	92.3%
R4	45	1,132.2	1,075.6	95.0%
R5	39	1,025.7	963.2	93.9%
<b>R6</b>	<b>37</b>	<b>999.1</b>	<b>939.2</b>	<b>94.0%</b>

(各年度3月末現在 農政総務課調べ)

- ※1区画約20㎡ 年額3,500円から(農園によって入園料が異なる場合あり)

## 8. 農業振興センター

### (1) 生産者への種苗の出荷実績

年度	野菜苗 (株)	果樹株 (本)
R2	57,032	1,511
R3	50,235	1,186
R4	56,592	790
R5	66,161	590
<b>R6</b>	<b>68,862</b>	<b>662</b>

(農業振興センター調べ)

※野菜苗 (トマト、ナス、ネギ、キャベツ、ブロッコリーなど)

※果樹苗 (イチジク、ブルーベリーなど)

### (2) 農業体験実績

(単位：人)

年度	体験者数	内 訳			
		栽培・収穫など	イベント参加	インターンシップ (トライやる含)	学校出前授業
R2	1,847	1,718	73	0	56
R3	3,236	2,444	182	192	418
R4	4,530	3,499	696	3	332
R5	4,650	3,446	641	9	554
<b>R6</b>	<b>4,496</b>	<b>3,608</b>	<b>463</b>	<b>13</b>	<b>412</b>

(農業振興センター調べ)

※栽培・収穫 (サツマイモ・ダイコン・サイネリア・自然学校など)

※イベント (オープンファーム、ブルーベリーばんく、農林漁業まつりなど)

※インターンシップ (トライやるを含む、中高大学生の就業体験など)

※学校出前授業 (小学校生活科学習出前授業など)

(3) 農業研修

ア. ひめじ帰農塾

部門		講義部門	実習部門		
コース名		座学コース	野菜コース	果樹コース	花苗・鉢花コース
R2	開催回数	2回	4回	4回	4回
	受講者数	35人	7人	9人	10人
R3	開催回数	9回	35回	19回	15回
	受講者数	34人	10人	11人	10人
R4	開催回数	9回	35回	21回	16回
	受講者数	48人	12人	11人	9人
R5	開催回数	9回	35回	21回	15回
	受講者数	45人	11人	10人	9人
R6	開催回数	9回	35回	21回	15回
	受講者数	67人	11人	12人	10人

(農業振興センター調べ)

イ. ひめじ楽園塾

年度	ひめじ楽園塾	
R2	開催回数	8回
	受講者数	132人
R3	開催回数	48回
	受講者数	1,510人
R4	開催回数	57回
	受講者数	1,355人
R5	開催回数	59回
	受講者数	1,670人
R6	開催回数	52回
	受講者数	1,515人

(農業振興センター調べ)

※市政出前講座や農業振興センターで開催した園芸講習会

ウ. 林田チャレンジ農園栽培技術講習会

年度	林田チャレンジ農園栽培技術講習会	
R2	開催回数	50回
	受講者数	8人
R3	開催回数	52回
	受講者数	8人
R4	開催回数	50回
	受講者数	9人
R5	開催回数	52回
	受講者数	8人
R6	開催回数	51回
	受講者数	8人

(農業振興センター調べ)

(4) 日曜朝市の開催

毎月第1日曜日開催(1月は休み、12月は2回開催)

年度	来場者数	回数	出店数
R2	3,230人	7回	56団体
R3	5,590人	9回	71団体
R4	7,550人	12回	112団体
R5	7,250人	12回	108団体
<b>R6</b>	<b>7,100人</b>	<b>11回</b>	<b>100団体</b>

(農業振興センター調べ)

(5) 緑化事業

(単位：本)

年度	事業名	草花配布本数		樹木配布本数		花苗・鉢花販売数
R2	公共緑化	195,000	195,000	195	2,515	66,200
	地域緑化	-		2,320		
R3	公共緑化	200,000	200,000	98	2,438	75,100
	地域緑化	-		2,340		
R4	公共緑化	211,000	211,000	60	1,771	68,983
	地域緑化	-		1,711		
R5	公共緑化	121,000	121,000	831	875	60,932
	地域緑化	-		44		
R6	公共緑化	218,600	218,600	201	289	55,283
	地域緑化	-		88		

(農業振興センター調べ)

※公共緑化：学校や公共施設その他イベント等で配布

※地域緑化：地域の公園など各自治会に配布(草花配布事業は令和2年度から廃止)

9. 総合交流施設（指定管理施設）及び農産物直売所の状況

(1) 指定管理施設利用状況（アとウの施設利用者数は推計）

ア. 夢さき夢のさとの利用状況 (単位：人)

年度	施設利用者数	そば道場利用者数
R2	23,859	760
R3	36,926	875
R4	42,838	944
R5	43,176	1,080
<b>R6</b>	<b>37,395</b>	<b>829</b>

(農政総務課調べ)

イ. 石倉峯相の里の利用状況 (単位：人)

年度	施設利用者数	研修参加人数
R2	8,683	6,450
R3	8,314	5,855
R4	9,766	7,064
R5	9,791	6,772
<b>R6</b>	<b>9,925</b>	<b>6,142</b>

(農政総務課調べ)

ウ. はやしだ交流センターの利用状況 (単位：人)

年度	施設利用者数	入浴者数
R2	89,356	61,147
R3	101,713	69,736
R4	114,212	78,820
R5	141,543	98,314
<b>R6</b>	<b>148,041</b>	<b>102,400</b>

(農政総務課調べ)

(2) 市内農産物直売所の状況

年	直売所開設数	直売所売上推計
R3	39ヶ所	1,096,160千円
R4	39ヶ所	1,431,470千円
R5	38ヶ所	1,430,470千円
R6	37ヶ所	1,427,850千円
<b>R7</b>	<b>38ヶ所</b>	<b>1,422,660千円</b>

(各年12月現在 農政総務課調べ)

(3) 姫路市中央卸売市場における姫路の主な農産物の出荷状況 (単位：千円)

年度	たけのこ	れんこん	水菜	しろ菜	小松菜
R2	7,884	64,952	4,899	7,678	3,098
R3	7,107	64,511	3,924	5,411	2,347
R4	6,936	62,672	3,631	5,186	2,514
R5	4,778	63,835	2,196	4,501	2,034
<b>R6</b>	<b>6,513</b>	<b>49,893</b>	<b>2,805</b>	<b>5,006</b>	<b>2,159</b>

年度	ほうれんそう	青ねぎ	春菊	トマト	その他	合計
R2	25,873	2,545	7,416	9,658	33,003	167,006
R3	20,022	2,109	6,489	7,458	23,825	143,203
R4	17,808	2,878	5,753	5,314	21,931	134,623
R5	16,124	1,839	5,648	2,461	18,607	122,023
<b>R6</b>	<b>14,403</b>	<b>1,922</b>	<b>7,384</b>	<b>1,764</b>	<b>13,942</b>	<b>105,791</b>

(中央卸売市場調べ)

10. 農業委員会

(1) 農地面積 (単位：ha)

年	農地面積	自作地	借地
R3	4,093	3,040	1,053
R4	4,039	2,953	1,086
R5	3,980	2,904	1,077
R6	3,908	2,845	1,062
<b>R7</b>	<b>3,785</b>	<b>2,729</b>	<b>1,056</b>

(各年8月1日現在 市農業委員会調べ)

※端数処理の関係上、農地面積に誤差が生じることがある

(2) 遊休農地面積 (単位：㎡)

年	遊休農地							
					うち農用地区域内			
	田	畑	樹園地	計	田	畑	樹園地	計
R3	240,703	16,996	0	257,699	68,702	3,919	0	72,621
R4	252,866	14,732	0	267,598	84,584	4,173	0	88,757
R5	290,859	16,188	0	307,047	96,589	4,262	0	100,851
R6	308,641	9,363	0	318,004	111,188	980	0	112,168
<b>R7</b>	<b>380,457</b>	<b>14,932</b>	<b>0</b>	<b>395,389</b>	<b>144,446</b>	<b>9,733</b>	<b>0</b>	<b>154,179</b>

(各年12月現在 市農業委員会調べ)

(3) 農地転用許可・届出件数及び権利移動等面積・件数

年		農地法第3条	農地法第4条		農地法第5条		農地法第18条
		農地の 権利移動	農地の転用		農地の転用のための 権利設定・移転		農地の貸借 の解約
			許可	届出	許可	届出	
R3	件数(件)	181	17	149	71	401	134
	面積(m <sup>2</sup> )	245,626	9,593	59,533	63,121	279,725	231,855
R4	件数(件)	225	42	108	106	456	188
	面積(m <sup>2</sup> )	318,087	26,646	51,604	91,300	325,551	586,192
R5	件数(件)	202	38	113	141	394	156
	面積(m <sup>2</sup> )	242,291	20,111	55,126	146,794	272,568	349,297
R6	件数(件)	226	35	111	96	365	206
	面積(m <sup>2</sup> )	248,947	10,615	48,993	91,447	267,605	297,772
R7	件数(件)	<b>404</b>	<b>32</b>	<b>108</b>	<b>105</b>	<b>365</b>	<b>181</b>
	面積(m <sup>2</sup> )	<b>657,075</b>	<b>7,825</b>	<b>39,935</b>	<b>98,143</b>	<b>249,007</b>	<b>239,057</b>

(市農業委員会調べ)

(4) 姫路市賃借料情報

各年1月から12月までに締結(公告)された賃貸借における賃借料水準(10a当たり)

年	地目	賃貸借				使用貸借(参考)
		平均額	最高額	最低額	筆数	筆数
R3	田	6,700円	15,500円	3,000円	40	420
	畑	※	※	※	4	27
R4	田	※	※	※	2	726
	畑	※	※	※	3	60
R5	田	5,700円	8,000円	3,000円	29	487
	畑	24,600円	25,000円	8,000円	103	99
R6	田	3,300円	6,000円	2,000円	129	479
	畑	※	※	※	2	67
R7	田	<b>8,400円</b>	<b>25,700円</b>	<b>8,000円</b>	<b>50</b>	<b>3,626</b>
	畑	※	※	※	3	32

(市農業委員会調べ)

※：データ数不足(5件未満)のため算出していない

—：データなし

## 第3章 姫路市の林業統計

### 1. 概要

本市の森林面積は約 30,530ha で、その内訳は国有林が 1,704ha、民有林が 28,826ha である。この全森林面積の約 94% を占める民有林は、適正な森林整備を必要としている。

森林の多面的機能の発揮及び保全のため、林産振興事業、治山治水事業、保全林整備事業などを実施している。

### 2. 里山林・保安林

#### (1) 里山林一覧

(単位：ha)

整備年度	名称	所在地	面積
S47～S49	藤ノ木山自然公園	姫路市山田町南山田	53
H6～H11	牧野自然公園	姫路市山田町牧野	29
H7	打越木もれ日の森	姫路市打越	56
H9	夢前ぬくもりの森	姫路市夢前町神種	77
H13	こうでら健康の森	姫路市香寺町土師	17
H15	ゆめさきの森公園	姫路市夢前町寺	180
H16	伊勢岩屋の森	姫路市林田町上伊勢	17
H17	すえひろの里	姫路市安富町未広	7
H18	坊勢しまの森	姫路市家島町坊勢	14
<b>合計</b>			<b>450</b>

(兵庫県姫路農林水産振興事務所及び林産振興課調べ)

#### (2) 保安林面積

(単位：ha)

年度	保安林面積
R2	8,734
R3	8,735
R4	8,735
R5	8,735
<b>R6</b>	<b>8,735</b>

(兵庫県林業統計書)

※すべて旧市と旧町の合計を示す。

(3) 山林面積

(単位：ha)

年度	山林面積	国有林	民有林
R2	30,545	1,701	28,844
R3	30,539	1,701	28,838
R4	30,538	1,701	28,837
R5	30,530	1,704	28,826
<b>R6</b>	<b>30,530</b>	<b>1,704</b>	<b>28,826</b>

(兵庫県林業統計書)

※すべて旧市と旧町の合計を示す。



農林業センサスのマスコット「つっちー」

## 第4章 姫路市の水産業統計

### 1. 概要

本市の漁業地区は、本土沿岸部とその南西約 18km の沖合に位置する家島諸島で構成されている。主な漁業形態として、小型底びき網漁業、船びき網漁業、まき網漁業、刺網漁業などの漁船漁業と、ノリなどの藻類、マサバなどの魚類及びカキなどの貝類の養殖業がある。

水産業の振興については、「つくり育てる漁業」を目指し、ヒラメ、ガザミなどの種苗の中間育成と放流、貝類の種苗放流、魚礁漁場の造成などにより水産資源の増殖を図るとともに、養殖業の振興を支援している。

水産基盤の整備については、坊勢島に市管理の坊勢漁港を有しており、安全で使いやすい漁港づくりを進めるため、漁港施設の整備及び管理を行い漁業活動における安全性の確保、漁業者の就労環境の向上、漁業活動の効率化を目指している。

### 2. 漁業の状況

#### (1) 漁協組合員数

(単位：人)

年度	姫路市漁協	家島漁協	坊勢漁協	合計
R3	230	85	478	793
R4	256	81	466	803
R5	254	79	458	791
R6	251	78	452	781
<b>R7</b>	<b>249</b>	<b>75</b>	<b>438</b>	<b>762</b>

(各年度4月1日現在 水産漁港課調べ)

#### (2) 登録漁船数

(単位：隻)

年度	0～0.99t	1～2.99t	3～4.99t	5～9.99t	10～14t	15～19t	計
R3	195	342	490	130	94	41	1,292
R4	190	332	475	133	98	41	1,269
R5	182	329	464	133	95	42	1,245
R6	187	317	460	134	96	41	1,235
<b>R7</b>	<b>188</b>	<b>318</b>	<b>449</b>	<b>133</b>	<b>96</b>	<b>41</b>	<b>1,225</b>

(各年1月現在 兵庫県姫路農林水産振興事務所調べ)

(3) 養殖生産量実績 (単位：t)

年度	数量
H30	11,273
R1	9,704
R2	10,494
R3	8,036
R4	8,088
<b>R5</b>	<b>9,561</b>

(各年度4月1日現在 水産漁港課調べ)

※統計情報が2年遅れで提供されているため、令和5年度が最新

(4) 海面漁業(漁獲量推移)

漁獲量の実績

(単位：t)

年度	魚類	貝類	水産動物類	合計
R1	6,156	42	854	7,052
R2	8,852	50	1,248	10,150
R3	9,448	24	705	10,177
R4	9,734	23	771	10,528
<b>R5</b>	<b>8,102</b>	<b>24</b>	<b>635</b>	<b>8,761</b>

(水産漁港課調べ)

※統計情報が2年遅れで提供されているため、令和5年度が最新

(5) 貝類の種苗放流

魚種名 年度	アサリ (t)	アカガイ (万个)	アワビ (万个)	サザエ (万个)
R3	1.0	5.0	1.8	2.7
R4	0	4.0	2.0	2.8
R5	0	3.9	2.0	2.8
R6	0	3.6	2.0	2.2
<b>R7</b>	<b>0</b>	<b>4.0</b>	<b>1.9</b>	<b>2.4</b>
放流サイズ	殻長約3cm	殻長約3cm	殻長約3cm	殻長約2cm

(水産漁港課調べ)

※漁協単独事業を除く

※参考(令和7年度放流実績貝種苗)

## (6) 中間育成と放流

(単位：万尾)

魚種名 年度	ヒラメ		クルマエビ		クマエビ		ガザミ	
	育成	放流	育成	放流	育成	放流	育成	放流
R3	6.0	3.9	25.0	8.5	50.0	19.7	63.5	23.9
R4	6.0	4.8	0	0	72.0	1.8	53.1	10.9
R5	6.0	4.6	0	0	40.0	8.0	100.0	32.2
R6	6.0	5.9	0	0	45.0	28.5	100.0	26.5
<b>R7</b>	<b>6.0</b>	<b>4.5</b>	<b>0</b>	<b>0</b>	<b>45.0</b>	<b>18.7</b>	<b>100.0</b>	<b>45.1</b>
放流サイズ	平均 8cm		平均 4cm		平均 4cm		C3～C5	

魚種名 年度	マコガレイ		オニオコゼ		マナマコ		カサゴ		メバル	
	育成	放流	育成	放流	育成	放流	種苗 生産	放流	種苗 生産	放流
R3	3.0	2.1	1.0	0.9	0	0	25.0	0.6	10.5	0.3
R4	3.0	2.3	1.0	0.8	1.5	0.06	23.0	0.2	12.0	1.0
R5	3.0	1.5	1.0	0.7	1.1	0.1	23.0	0.5	31.0	0.5
R6	3.0	1.7	1.0	0.6	1.0	0.01	23.0	0	29.6	1.7
<b>R7</b>	<b>3.0</b>	<b>1.5</b>	<b>1.0</b>	<b>0.4</b>	<b>1.0</b>	<b>0.08</b>	<b>17.0</b>	<b>0.3</b>	<b>12.0</b>	<b>0</b>
放流サイズ	平均 5cm		平均 4cm		平均 2cm		平均 6cm		平均 5cm	

(水産漁港課調べ)

※漁協単独事業を除く

## 3. 漁業関連施設

## (1) 漁港

ア. 市内漁港数 3港

漁港名	管理者	種別
坊勢漁港	姫路市	第二種
妻鹿漁港	兵庫県	第二種
家島漁港	兵庫県	第二種

※漁港の種類は、次のとおりとする

第一種漁港 その利用範囲が地元の漁業を主とするもの

第二種漁港 その利用範囲が第一種漁港よりも広く、第三種漁港に属しないもの

第三種漁港 その利用範囲が全国的なもの

第四種漁港 離島その他辺地にあつて漁場の開発又は漁船の避難上特に必要なもの

イ. 登録漁船隻数 (単位：隻)

年度	坊勢漁港	妻鹿漁港	家島漁港
R3	857	46	195
R4	847	44	193
R5	830	47	190
R6	833	46	184
<b>R7</b>	<b>822</b>	<b>49</b>	<b>181</b>

(各年1月現在 水産漁港課調べ)

※上記の他、姫路港へ係留している漁船もある

(2) 遊漁センター

年度別入場者数 (単位：人)

年度	入場券		合計
	大人	小人	
R2	8,389	2,588	10,977
R3	7,994	2,190	10,184
R4	9,920	2,500	12,420
R5	7,829	2,020	9,849

(水産漁港課調べ)

※令和6年度より施設老朽化に伴い休園。

## 第5章 参考資料

---

### 1. 用語解説

#### 「ア行」

石倉峯相の里	姫路市石倉にある自然体験施設。農家風休憩舎や多目的広場などの施設を有し、自然体験学習等を開催。
--------	---

#### 「カ行」

海面漁業	遠洋漁業、沿岸漁業、海面養殖業の総称。
基幹的農業従事者	15歳以上の世帯員のうち、ふだん仕事として主に自営農業に従事している者
国有林	国の所有する森林。

#### 「サ行」

里山林	居住地の近くに広がり、薪炭材の伐採などを通じて地域住民に利用されている、あるいは利用されていた森林。
市民農園	都市住民に野菜、花等の栽培を通じて土に親しむ場を提供することにより、家族ぐるみで健康的な余暇活動の普及を図るため、市内3箇所に設置している。
集落営農	集落を単位として、農業生産過程の全部又は一部について共同で取り組む組織。
種苗生産	人工的に稚仔魚などの種苗をつくること。
種苗放流	魚介類の多くがたくさんの卵を産むが、ほとんどが卵やふ化直後に他の魚に食べられたりエサがなかったりして死んでしまう。この時期を人の手で管理し、外敵などから身を守ることができるようになった稚魚（種苗）を成長に適した海に放し、自然の力を活用して水産資源を増やす取組。

#### 「タ行」

体験農園	農業者以外の人々が農地を利用して農作業を行うことにより、野菜や花等の栽培を通じて、レクリエーション、自家消費用野菜・生花の生産、高齢者の生きがいつくり、生徒、児童の情操教育等の多様な目的に利用されている。
ため池	降水量が少なく流域の大きな河川に恵まれない地域などで、農業用水を確保するために水を貯え取水ができるよう、人工的に造成された池。


中間育成	種苗生産された稚仔魚などを、放流に適したサイズまで育てること。
つくり育てる漁業	従来のとるだけの漁業に対し、魚介類の稚魚や稚貝を生産し放流するなど「海の種づくり」である栽培漁業や、一定の区画の中で魚介類や海藻を人の管理のもとで育て収穫する養殖業を取り込んだ漁業。
土地改良区	土地改良法に基づき、一定の地域について、15人以上の農業者（原則として使用収益者）により土地改良事業を実施することを目的として設立される団体。規模は数ヘクタールから複数市町村にまたがるものまで多岐にわたり、かんがい排水事業やほ場整備事業等を実施するほか、これら事業により造成された土地改良施設や国、県等が造成した土地改良施設の維持管理等を行っている。

「ナ行」

認定新規就農者	農業経営基盤強化促進法に基づき、新たに農業を始める者が作成する青年等就農計画を市町村が認定し、その計画に沿って農業を営むこととなった農業者。
認定農業者	農業経営基盤強化促進法に基づき、担い手が農業生産の相当部分を担う農業構造を確立するため、農業者が計画した農業経営改善計画を、国、都道府県又は市町村が認定し、その計画に従って農業を営むこととなった農業者。
農業経営体	農林業経営体のうち、以下の(1)～(3)のいずれかに該当する事業を行う者をいう。 (1) 経営耕地面積が30a以上の規模の農業 (2) 農作物の作付面積又は栽培面積、家畜の飼養頭羽数又は出荷羽数、その他の事業の規模が次の農林業経営体の基準以上の農業 ①露地野菜作付面積 15 a ②施設野菜栽培面積 350 m <sup>2</sup> ③果樹栽培面積 10 a ④露地花き栽培面積 10 a ⑤施設花き栽培面積 250 m <sup>2</sup> ⑥搾乳牛飼養頭数 1 頭 ⑦肥育牛飼養頭数 1 頭 ⑧豚飼養頭数 15 頭 ⑨採卵鶏飼養羽数 150 羽 ⑩ブロイラー年間出荷羽数 1,000 羽 ⑪その他 調査期日前1年間における農業生産物の総販売額 50 万円に相当する事業の規模 (3) 農作業及び選果選別等の受託の事業（農業サービス）
農業従事者数	15歳以上の世帯員のうち、農林業センサス調査期日前1年間に自営農業に従事した者。

農業振興センター	昭和 37 年姫路市田寺に「市立営農試験場」として開設。昭和 44 年「農業センター」に改称し、都市農業の振興や園芸の普及に努めてきた。その後、昭和 55 年に所在地（山田町）に移転、翌年「園芸センター」に改称以降、主に緑化の生産基地としての役割を担ってきた。4 市町合併に伴い、農業振興を図るための拠点として平成 20 年「農業振興センター」に改称し、農業振興・地域緑化・交流体験事業に取り組んでいる。
農振農用地	おおむね 10 年以上にわたり農業上の利用を確保し、農業振興を図っていかうとする優良農地。
農地転用	農地を農地でなくすこと、すなわち農地に区画形質の変更を加えて住宅用地や工場用地、道路、山林などの用地に転換すること。

「ハ行」

はやしだ交流センターゆたりん	姫路市林田町口佐見にある温泉施設。入浴、サウナ、足湯のほか、レストランでの食事や、農産物直売所での買い物等が可能。
林田チャレンジ農園栽培技術講習会	林田チャレンジ農園（栽培講習付き農園）利用者を対象に実施している、露地やパイプハウスを活用した葉物野菜等の栽培実践講習。将来に向けて雇的就農や農家研修に対応できる内容を通年で実施し、農業への魅力向上・栽培の基本的な技術習得を目指している。
ひめじ帰農塾	農業振興センターにおいて実施している、定年を迎えた世代・農業にチャレンジしたい若年層などが対象の、農業に必要な基礎知識と野菜、果樹、花苗・鉢花の実践を取り入れた農業研修。
ひめじ楽園塾	農業振興センター職員が講師となり、小中学校や公民館活動など、市民の希望に応じ、市政出前講座を活用した園芸講座。栽培全般に関する基礎と応用を分野別に紹介している。また、好古学園大学校や福祉関連施設からの講師依頼・派遣などにも応じ、高齢者の生涯現役社会の支援、障害者の就労に向けた基礎的な学力を育んでいる。
姫そだち 	姫路でとれた農産物の「地産地消」を推進するための姫路の農産物ブランド。ひょうご安心ブランドや兵庫県認証食品の認証を受けるなど、生産者がこだわって生産した農産物については「こだわり姫そだち」としてPRを行っている。 姫そだちマークは、姫路市農政総務課に申請することで使用することができる。
保安林	水源のかん養など特定の公共目的を達成するため、農林水産大臣または都道府県知事によって指定される森林。伐採や土地の形質の変更が制限される。
ほ場整備	生産性の向上とともに農村環境の整備、地域活性化などを目的とする農地基盤の整備。区画の規模・形状の変更、用排水、道路等の整備のほか農地の利用集積や非農用地の創出による土地利用の秩序化などを行う。

「マ行」

民有林	国有林以外の森林。個人所有林、地域所有林、社有林などがある。市町村有林、県有林も民有林の中に含む。
-----	---

「ヤ行」

遊休農地	耕作の目的に供されておらず、かつ、引き続き耕作の目的に供されないと見込まれる農地。
夢さき夢のさと夢 やかた	姫路市夢前町神種（このくさ）にある農業施設。そば打ち体験や農業体験のほか、コテージでの宿泊や農家レストランでの食事などが可能。
養殖（漁）業	一定の区画の中で魚介類や海藻を人の管理のもとで育て収穫すること。



姫路和牛PRキャラクター  
ひめまろ





しろまるひめ

姫路の農林水産業（令和 7 年度 統計版）

発 行／姫路市

発行年月／令和 8 年 3 月

編 集／農林水産環境局農林水産部

〒670-8501

兵庫県姫路市安田四丁目 1 番地

TEL:079-221-2476 FAX:079-221-2996