

## 公共施設カルテ

管理番号		10980					
基本情報							
施設名	つくし児童園				所管課	総合福祉通園センター	
施設種別	(大) 医療・福祉系施設	(小) 障害者福祉施設					
施設形態	複合	建物名	総合福祉通園センター				
所在地	増位新町二丁目37						
小学校区	増位	中学校区	増位				
開設年月日	1990/04/01						
主な居室	保育室(5室)、遊戯室						
主な利用者	知的障害児						
開館時間	9時00分～17時00分						
休館日	土日祝日、年末年始(12月28日～1月4日)						
根拠法令	社会福祉法、姫路市社会福祉事業施設条例						
施設概要	就学前の障害がある幼児を対象に毎日通園にて保育を提供し、集団生活を通して発達支援及び家族への支援を行っています。						
運営形態	市直営(委託を含む)						
	指定管理者	指定管理者	期間	～			
土地情報							
敷地面積	5,989.00㎡	内、借地面積	0.00㎡	年間借地料	0千円		
用途地域	第一種住居地域			駐車台数	94台		
建物情報							
総延床面積	3,603.85㎡	取得価額	1,052,075千円	バリアフリー対応等	出入口のスロープ		
占有面積	318.57㎡	減価償却累計額	388,957千円		エレベーター		
構造	鉄筋コンクリート	帳簿価額	663,118千円		多目的トイレ		
階数	4F(B1)(うち1F部分)	減価償却率	37.0%		障害者用駐車場		
建築年度	1989	耐震状況	新耐震		授乳場所	×	
経過年数	30	大規模改修年度	2010		おむつ交換場所		
指定避難所	-	備考					
周辺情報							
最寄の駅	JR野里駅	近隣の類似施設	国、県、市、町所有		民間所有		
距離	650m						
最寄のバス停	白国						
距離	50m						
維持管理情報 ( )内は前年度対比 / 単位:千円							
					平均値	2019年度	平均値との比較
歳入						67,469	-
歳出						146,168	-
歳入 - 歳出						78,699	-
利用情報							
					平均値	2019年度	平均値との比較
利用者数						6,135	-
稼働率						69%	-
算定方式	延べ利用者数/開所日数/定員						



## 公共施設カルテ

管理番号		50009					
基本情報							
施設名	発達医療センター花北診療所				所管課	総合福祉通園センター	
施設種別	(大) 医療・福祉系施設	(小)	障害者福祉施設				
施設形態	複合	建物名	総合福祉通園センター				
所在地	増位新町二丁目37						
小学校区	増位	中学校区	増位				
開設年月日	2010/10/01						
主な居室	診療室(5室)、レントゲン室、検査室、						
主な利用者	発達障害児						
開館時間	9時00分～17時00分						
休館日	土日祝日、年末年始(12月28日～1月4日)						
根拠法令	姫路市立診療所条例						
施設概要	医療機関等からの窓口となり障害の診断、原因究明を行うと共に、障害児・者の日常的な健康管理やてんかんのコントロールなどの治療や検査を行っています。また、発達に障害のある児・者を中心に必要な診療やリハビリテーションを実施しています。						
運営形態	市直営(委託を含む)						
	指定管理者	指定管理者	期間	～			
土地情報							
敷地面積	5,989.00㎡	内、借地面積	0.00㎡	年間借地料	0千円		
用途地域	第一種住居地域			駐車台数	94台		
建物情報							
総延床面積	3,603.85㎡	取得価額	1,052,075千円	バリアフリー対応等	出入口のスロープ		
占有面積	1,424.00㎡	減価償却累計額	388,957千円		エレベーター		
構造	鉄筋コンクリート	帳簿価額	663,118千円		多目的トイレ		
階数	4F(B1)	減価償却率	37.0%		障害者用駐車場		
建築年度	2010	耐震状況	新耐震		授乳場所	×	
経過年数	9	大規模改修年度			おむつ交換場所		
指定避難所	-	備考					
周辺情報							
最寄の駅	JR野里駅	近隣の類似施設	国、県、市、町所有		民間所有		
距離	650m						
最寄のバス停	白国						
距離	50m						
維持管理情報 ( )内は前年度対比 / 単位:千円							
					平均値	2019年度	平均値との比較
歳入						122,828	-
歳出						265,315	-
歳入 - 歳出						142,487	-
利用情報							
					平均値	2019年度	平均値との比較
利用者数						12,711	-
稼働率						51人/日	-
算定方式	年間利用者数/施設利用可能日数						



## 公共施設カルテ

管理番号		50010				
<b>基本情報</b>						
施設名	障害者体育館		所管課	総合福祉通園センター		
施設種別	(大) 医療・福祉系施設	(小) 障害者福祉施設	 			
施設形態	複合	建物名			総合福祉通園センター	
所在地	増位新町二丁目37					
小学校区	増位	中学校区			増位	
開設年月日	2011/04/01					
主な居室	アリーナ、管理室、体育倉庫					
主な利用者	身体障害者又は知的障害者					
開館時間	9時00分～21時00分					
休館日	年末年始（12月28日～1月4日）					
根拠法令	姫路市社会福祉事業施設条例					
施設概要	障害者にスポーツ活動の場を提供して、障害者スポーツの普及・向上を図ると共に、生きがいと健康の増進を図ります。					
運営形態	市直営（委託を含む）					
	指定管理者	指定管理者	(社福)姫路市社会福祉事業団			
		期間	2020/4/1～2025/03/31			
<b>土地情報</b>						
敷地面積	5,989.00㎡	内、借地面積	0.00㎡	年間借地料	0千円	
用途地域	第一種住居地域		駐車台数	94台		
<b>建物情報</b>						
総延床面積	3,603.85㎡	取得価額	1,052,075千円	バリアフリー対応等	出入口のスロープ	
占有面積	1,374.28㎡	減価償却累計額	388,957千円		エレベーター	
構造	鉄骨	帳簿価額	663,118千円		多目的トイレ	
階数	2F(B1)	減価償却率	37.0%		障害者用駐車場	
建築年度	2010	耐震状況	新耐震		授乳場所	×
経過年数	9	大規模改修年度			おむつ交換場所	
指定避難所	-	備考				
<b>周辺情報</b>						
最寄の駅	JR野里駅	近隣の類似施設	国、県、市、町所有	民間所有		
距離	650m					
最寄のバス停	白国					
距離	50m					
<b>維持管理情報</b>				( )内は前年度対比 / 単位:千円		
				平均値	2019年度	平均値との比較
歳入					900	-
歳出					8,082	-
歳入 - 歳出					7,182	-
<b>利用情報</b>				( )内は前年度対比 / 単位:千円		
				平均値	2019年度	平均値との比較
利用者数					13,911	-
稼働率					68%	-
算定方式	貸室利用回数（年間）÷（部屋数×利用可能回数）					

## 公共施設カルテ

管理番号		70048					
基本情報							
施設名	白鳥園				所管課	総合福祉通園センター	
施設種別	(大) 医療・福祉系施設	(小) 障害者福祉施設					
施設形態	複合	建物名	総合福祉通園センター				
所在地	増位新町二丁目37						
小学校区	増位	中学校区	増位				
開設年月日	1990/04/01						
主な居室	保育室(3室)、遊戯室						
主な利用者	知的障害児及び肢体不自由児						
開館時間	9時00分～17時00分						
休館日	土日祝日、年末年始(12月28日～1月4日)						
根拠法令	社会福祉法、姫路市社会福祉事業施設条例						
施設概要	就学前の障害がある乳幼児を対象に親子通園にて個々に応じた頻度の保育を提供し、集団生活を通して発達支援及び家族への支援等を行っています。						
	市直営(委託を含む)						
運営形態	指定管理者	指定管理者					
		期間	～				
土地情報							
敷地面積	5,989.00㎡	内、借地面積	0.00㎡	年間借地料	0千円		
用途地域	第一種住居地域			駐車台数	94台		
建物情報							
総延床面積	3,603.85㎡	取得価額	1,052,075千円	バリアフリー対応等	出入口のスロープ		
占有面積	224.18㎡	減価償却累計額	388,957千円		エレベーター		
構造	鉄筋コンクリート	帳簿価額	663,118千円		多目的トイレ		
階数	4F(B1)(うち2F部分)	減価償却率	37.0%		障害者用駐車場		
建築年度	1989	耐震状況	新耐震		授乳場所	×	
経過年数	30	大規模改修年度	2010		おむつ交換場所		
指定避難所	-	備考					
周辺情報							
最寄の駅	JR野里駅	近隣の類似施設	国、県、市、町所有		民間所有		
距離	650m						
最寄のバス停	白国						
距離	50m						
維持管理情報 ( )内は前年度対比 / 単位:千円							
					平均値	2019年度	平均値との比較
歳入						38,509	-
歳出						101,824	-
歳入 - 歳出						63,315	-
利用情報							
					平均値	2019年度	平均値との比較
利用者数						2,843	-
稼働率						43%	-
算定方式	延べ利用者数/開所日数/定員						



## 公共施設カルテ

管理番号		70050				
<b>基本情報</b>						
施設名	障害者やすらぎルーム		所管課	総合福祉通園センター		
施設種別	(大) 医療・福祉系施設	(小) 障害者福祉施設	 			
施設形態	複合	建物名			総合福祉通園センター	
所在地	増位新町二丁目37					
小学校区	増位	中学校区			増位	
開設年月日	1990/04/01					
主な居室	保育室					
主な利用者	身体障害者又は知的障害者等					
開館時間	9時00分～21時00分					
休館日	年末年始（12月28日～1月4日）					
根拠法令	姫路市社会福祉事業施設条例					
施設概要	障害児・者の保護者等に緊急事由（病気、冠婚葬祭等）が発生した時、一時的に保護して、保護者などの負担を軽減しています。					
運営形態	市直営（委託を含む）					
	指定管理者	指定管理者	(社福)姫路市社会福祉事業団			
		期間	2020/4/1～2025/03/31			
<b>土地情報</b>						
敷地面積	5,989.00㎡	内、借地面積	0.00㎡	年間借地料	0千円	
用途地域	第一種住居地域		駐車台数	94台		
<b>建物情報</b>						
総延床面積	3,603.85㎡	取得価額	1,052,075千円	バリアフリー対応等	出入口のスロープ	
占有面積	50.82㎡	減価償却累計額	388,957千円		エレベーター	
構造	鉄筋コンクリート	帳簿価額	663,118千円		多目的トイレ	
階数	4F(B1)(うち2F部分)	減価償却率	37.0%		障害者用駐車場	
建築年度	1989	耐震状況	新耐震		授乳場所	×
経過年数	30	大規模改修年度	2010		おむつ交換場所	
指定避難所	-	備考				
<b>周辺情報</b>						
最寄の駅	JR野里駅	近隣の類似施設	国、県、市、町所有		民間所有	
距離	650m					
最寄のバス停	白国					
距離	50m					
<b>維持管理情報</b>				( )内は前年度対比 / 単位:千円		
				平均値	2019年度	平均値との比較
歳入					232	-
歳出					7,162	-
歳入 - 歳出					6,930	-
<b>利用情報</b>				( )内は前年度対比 / 単位:千円		
				平均値	2019年度	平均値との比較
利用者数					323	-
稼働率					0人/日	-
算定方式	年間利用者数/施設利用可能日数					

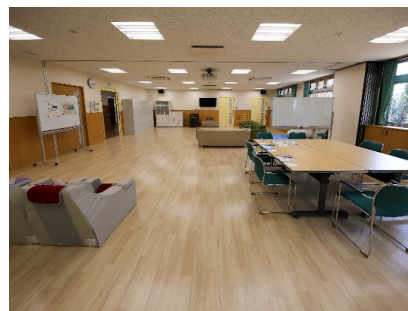
## 公共施設カルテ

管理番号		70051					
基本情報							
施設名	重度障害者活動支援センター				所管課	総合福祉通園センター	
施設種別	(大) 医療・福祉系施設	(小)	障害者福祉施設				
施設形態	複合	建物名	総合福祉通園センター				
所在地	増位新町二丁目37						
小学校区	増位	中学校区	増位				
開設年月日	1998/04/01						
主な居室	作業室、スヌーズレンルーム						
主な利用者	医療的ケアの必要な重症心身障害者						
開館時間	9時00分～17時00分						
休館日	土日祝日、年末年始(12月28日～1月4日)						
根拠法令	社会福祉法、姫路市社会福祉事業施設条例						
施設概要	医療的ケアの必要な18歳以上の重症心身障害者を対象に、日中活動を通して主体的に自己実現できるよう、個々に応じた生活支援やリハビリテーション等を行っています。						
運営形態	市直営(委託を含む)						
	指定管理者	指定管理者	期間	～			
土地情報							
敷地面積	5,989.00㎡	内、借地面積	0.00㎡	年間借地料	0千円		
用途地域	第一種住居地域			駐車台数	94台		
建物情報							
総延床面積	3,603.85㎡	取得価額	1,052,075千円	バリアフリー対応等	出入口のスロープ		
占有面積	212.00㎡	減価償却累計額	388,957千円		エレベーター		
構造	鉄筋コンクリート	帳簿価額	663,118千円		多目的トイレ		
階数	4F(B1)(うち1F部分)	減価償却率	37.0%		障害者用駐車場		
建築年度	1989	耐震状況	新耐震		授乳場所	×	
経過年数	30	大規模改修年度	2010		おむつ交換場所		
指定避難所	-	備考					
周辺情報							
最寄の駅	JR野里駅	近隣の類似施設	国、県、市、町所有		民間所有		
距離	650m						
最寄のバス停	白国						
距離	50m						
維持管理情報 ( )内は前年度対比 / 単位:千円							
					平均値	2019年度	平均値との比較
歳入						12,591	-
歳出						88,012	-
歳入 - 歳出						75,421	-
利用情報							
					平均値	2019年度	平均値との比較
利用者数						765	-
稼働率						22%	-
算定方式	延べ利用者数/開所日数/定員						



## 公共施設カルテ

管理番号		18166				
基本情報						
施設名	障害者支援センター				所管課	総合福祉通園センター
施設種別	(大) 医療・福祉系施設	(小)	障害者福祉施設			
施設形態	複合	建物名	障害者支援センター			
所在地	保城309-1					
小学校区	水上	中学校区	増位			
開設年月日	2017/09/01					
主な居室	作業室(9室)、事務室、食堂、調理室、カフェスペース					
主な利用者	身体障害者又は知的障害者					
開館時間	9時00分～17時00分					
休館日	土日祝日、年末年始(12月28日～1月4日)					
根拠法令	社会福祉法、姫路市社会福祉事業施設条例					
施設概要	障害福祉サービスを提供する多機能型事業所で、生活介護、就労継続支援B型、自立訓練(生活訓練)、就労移行支援の事業を通じて、利用者の職業的能力及び社会生活能力の養成等社会的自立に向けて取り組んでいます。					
運営形態	市直営(委託を含む)					
	指定管理者	指定管理者	(社)姫路市社会福祉事業団			
		期間	2020/4/1～2025/03/31			
土地情報						
敷地面積	6,172.00㎡	内、借地面積	0.00㎡	年間借地料	0千円	
用途地域	第一種住居地域			駐車台数	70台	
建物情報						
総延床面積	2,432.72㎡	取得価額	732,626千円	バリアフリー対応等	出入口のスロープ	
占有面積	2,332.22㎡	減価償却累計額	56,250千円		エレベーター	
構造	鉄筋コンクリート	帳簿価額	676,376千円		多目的トイレ	
階数	2F	減価償却率	7.7%		障害者用駐車場	
建築年度	2017	耐震状況	新耐震		授乳場所	×
経過年数	2	大規模改修年度			おむつ交換場所	
指定避難所	-	備考				
周辺情報						
最寄の駅	JR野里駅	近隣の類似施設	国、県、市、町所有		民間所有	
距離	650m					
最寄のバス停	白国					
距離	150m					
維持管理情報 ( )内は前年度対比 / 単位:千円						
				平均値	2019年度	平均値との比較
歳入					160,511	-
歳出					240,018	-
歳入 - 歳出					79,507	-
利用情報						
				平均値	2019年度	平均値との比較
利用者数					19,830	-
稼働率					74%	-
算定方式	延べ利用者数/開所日数/定員					



## 公共施設カルテ

管理番号		70049					
基本情報							
施設名	在宅障害者デイ・サービスルーム				所管課	総合福祉通園センター	
施設種別	(大) 医療・福祉系施設	(小) 障害者福祉施設					
施設形態	複合	建物名	障害者支援センター				
所在地	保城309-1						
小学校区	水上	中学校区	増位				
開設年月日	2017/09/01						
主な居室	デイサービスルーム						
主な利用者	身体障害者又は知的障害者						
開館時間	9時00分～17時00分						
休館日	土日祝日、年末年始（12月28日～1月4日）						
根拠法令	社会福祉法、姫路市社会福祉事業施設条例						
施設概要	地域において就労が困難な在宅障害者に対して、通所による創作活動などを通して自立を援助すると共に生きがいを高める支援を行っています。						
運営形態	市直営（委託を含む）						
	指定管理者	指定管理者	(社福)姫路市社会福祉事業団	期間	2020/4/1～2025/03/31		
土地情報							
敷地面積	6,172.00㎡	内、借地面積	0.00㎡	年間借地料	0千円		
用途地域	第一種住居地域			駐車台数	70台		
建物情報							
総延床面積	2,432.72㎡	取得価額	732,626千円	バリアフリー対応等	出入口のスロープ		
占有面積	100.50㎡	減価償却累計額	56,250千円		エレベーター		
構造	鉄筋コンクリート	帳簿価額	676,376千円		多目的トイレ		
階数	2F	減価償却率	7.7%		障害者用駐車場		
建築年度	2017	耐震状況	新耐震		授乳場所	×	
経過年数	2	大規模改修年度			おむつ交換場所		
指定避難所	-	備考					
周辺情報							
最寄の駅	JR野里駅	近隣の類似施設	国、県、市、町所有		民間所有		
距離	650m		地域活動支援センターフレンドリー				
最寄のバス停	白国						
距離	150m						
維持管理情報 ( )内は前年度対比 / 単位:千円							
					平均値	2019年度	平均値との比較
歳入						1,170	-
歳出						26,136	-
歳入 - 歳出						24,966	-
利用情報							
					平均値	2019年度	平均値との比較
利用者数						2,804	-
稼働率						60%	-
算定方式	延べ利用者数/開所日数/定員						





# 公共施設カルテ

管理番号	9897						
基本情報							
施設名	かしのきの里				所管課	総合福祉通園センター	
施設種別	(大) 医療・福祉系施設	(小) 障害者福祉施設					
施設形態	単独	建物名					
所在地	打越1352-6						
小学校区	白鳥	中学校区	大白書				
開設年月日	1988/04/01						
主な居室	作業室(3室)、事務室、相談室、医務室、食堂、厨房						
主な利用者	身体障害者又は知的障害者						
開館時間	9時00分～17時00分						
休館日	土日祝日、年末年始(12月28日～1月4日)						
根拠法令	社会福祉法、姫路市社会福祉事業施設条例						
施設概要	一般企業等への就労を希望する人に、生産活動、職場体験など活動機会の提供、就労に必要な知識及び能力向上のための訓練・相談や、一般企業等での就労が困難な人に働く場を提供すると共に、知識及び能力の向上のための訓練等を行っています。						
運営形態	市直営(委託を含む)						
	指定管理者	指定管理者	(社福)姫路市社会福祉事業団	期間	2020/4/1～2025/03/31		
土地情報							
敷地面積	4,662.00㎡	内、借地面積	0.00㎡	年間借地料	0千円		
用途地域	-			駐車台数	10台		
建物情報							
総延床面積	600.00㎡	取得価額	109,059千円	バリアフリー対応等	出入口のスロープ		
占有面積	600.00㎡	減価償却累計額	67,711千円		エレベーター	-	
構造	鉄筋コンクリート	帳簿価額	41,348千円		多目的トイレ		
階数	1F	減価償却率	62.1%		障害者用駐車場	×	
建築年度	1988	耐震状況	新耐震		授乳場所	×	
経過年数	31	大規模改修年度	2011		おむつ交換場所	×	
指定避難所	-	備考					
周辺情報							
最寄の駅	JR余部駅	近隣の類似施設	国、県、市、町所有		民間所有		
距離	2,000m				愛光園		
最寄のバス停	実法寺				三光園		
距離	1,200m				ひかり館		
維持管理情報 ( )内は前年度対比 / 単位:千円							
					平均値	2019年度	平均値との比較
歳入						50,485	-
歳出						75,650	-
歳入 - 歳出						25,165	-
利用情報							
					平均値	2019年度	平均値との比較
利用者数						6,430	-
稼働率						78%	-
算定方式	延べ利用者数/開所日数/定員						



## 公共施設カルテ

管理番号		14168					
基本情報							
施設名	書写障害者デイサービスセンター				所管課	総合福祉通園センター	
施設種別	(大) 医療・福祉系施設	(小)	障害者福祉施設				
施設形態	単独	建物名					
所在地	書写台二丁目7-1						
小学校区	曾左	中学校区	書写				
開設年月日	2010/04/01						
主な居室	作業室、静養室、事務室、会議室、相談室、食堂、調理室						
主な利用者	身体障害者又は知的障害者						
開館時間	9時00分～17時00分						
休館日	土日祝日、年末年始（12月28日～1月4日）						
根拠法令	社会福祉法、姫路市社会福祉事業施設条例						
施設概要	在宅の重度障害者が通所して基本的な日常生活訓練、社会適応訓練、入浴、給食、送迎サービスを実施して社会参加と生きがいを高める事業を実施しています。						
運営形態	市直営（委託を含む）						
	指定管理者	指定管理者	(社福)姫路市社会福祉事業団				
		期間	2020/4/1～2025/03/31				
土地情報							
敷地面積	2,470.00㎡	内、借地面積	0.00㎡	年間借地料	0千円		
用途地域	第二種中高層住居専用地域			駐車台数	12台		
建物情報							
総延床面積	809.12㎡	取得価額	158,936千円	バリアフリー対応等	出入口のスロープ		
占有面積	809.12㎡	減価償却累計額	28,609千円		エレベーター	-	
構造	鉄筋コンクリート	帳簿価額	130,328千円		多目的トイレ		
階数	1F	減価償却率	18.0%		障害者用駐車場	×	
建築年度	2009	耐震状況	新耐震		授乳場所	×	
経過年数	10	大規模改修年度			おむつ交換場所		
指定避難所	-	備考					
周辺情報							
最寄の駅	JR余部駅	近隣の類似施設	国、県、市、町所有		民間所有		
距離	2,500m				書写ひまわりホーム		
最寄のバス停	集会所前				デイサービスあ・み・ず		
距離	100m				絆の部屋		
維持管理情報 ( )内は前年度対比 / 単位:千円							
					平均値	2019年度	平均値との比較
歳入						59,156	-
歳出						86,132	-
歳入 - 歳出						26,976	-
利用情報							
					平均値	2019年度	平均値との比較
利用者数						4,523	-
稼働率						76%	-
算定方式	延べ利用者数/開所日数/定員						



## 公共施設カルテ

管理番号		3793						
基本情報								
施設名	広畑障害者デイサービスセンター				所管課	総合福祉通園センター		
施設種別	(大) 医療・福祉系施設	(小)	障害者福祉施設					
施設形態	複合	建物名	西保健センター					
所在地	広畑区正門通三丁目2-2							
小学校区	広畑第二	中学校区	広畑					
開設年月日	2004/05/01							
主な居室	作業室、静養室、事務室、会議室、食堂、調理室							
主な利用者	身体障害者又は知的障害者							
開館時間	9時00分～17時00分							
休館日	土日祝日、年末年始（12月28日～1月4日）							
根拠法令	社会福祉法、姫路市社会福祉事業施設条例							
施設概要	在宅の障害者の自立促進、生活の改善、身体機能の維持向上を図るため、通所により社会適応訓練や創作的活動を行うほか、入浴、給食、送迎サービスを実施しています。							
運営形態	市直営（委託を含む）							
	指定管理者	指定管理者	(社福)姫路市社会福祉事業団					
		期間	2020/4/1～2025/03/31					
土地情報								
敷地面積	2,348.97㎡	内、借地面積	0.00㎡	年間借地料	0千円			
用途地域	近隣商業地域			駐車台数	35台			
建物情報								
総延床面積	2,336.99㎡	取得価額	750,810千円	バリアフリー対応等	出入口のスロープ			
占有面積	701.86㎡	減価償却累計額	225,243千円		エレベーター			
構造	鉄筋コンクリート	帳簿価額	525,567千円		多目的トイレ			
階数	3F	減価償却率	30.0%		障害者用駐車場			
建築年度	2003	耐震状況	新耐震		授乳場所			
経過年数	16	大規模改修年度			おむつ交換場所			
指定避難所	-	備考						
周辺情報								
最寄の駅	山電広畑駅	近隣の類似施設	国、県、市、町所有		民間所有			
距離	400m							
最寄のバス停	正門通							
距離	250m							
維持管理情報 ( )内は前年度対比 / 単位:千円								
					平均値	2019年度	平均値との比較	
歳入						47,094	-	
歳出						67,748	-	
歳入 - 歳出						20,654	-	
利用情報								
						平均値	2019年度	平均値との比較
利用者数							3,324	-
稼働率							70%	-
算定方式	延べ利用者数/開所日数/定員							

