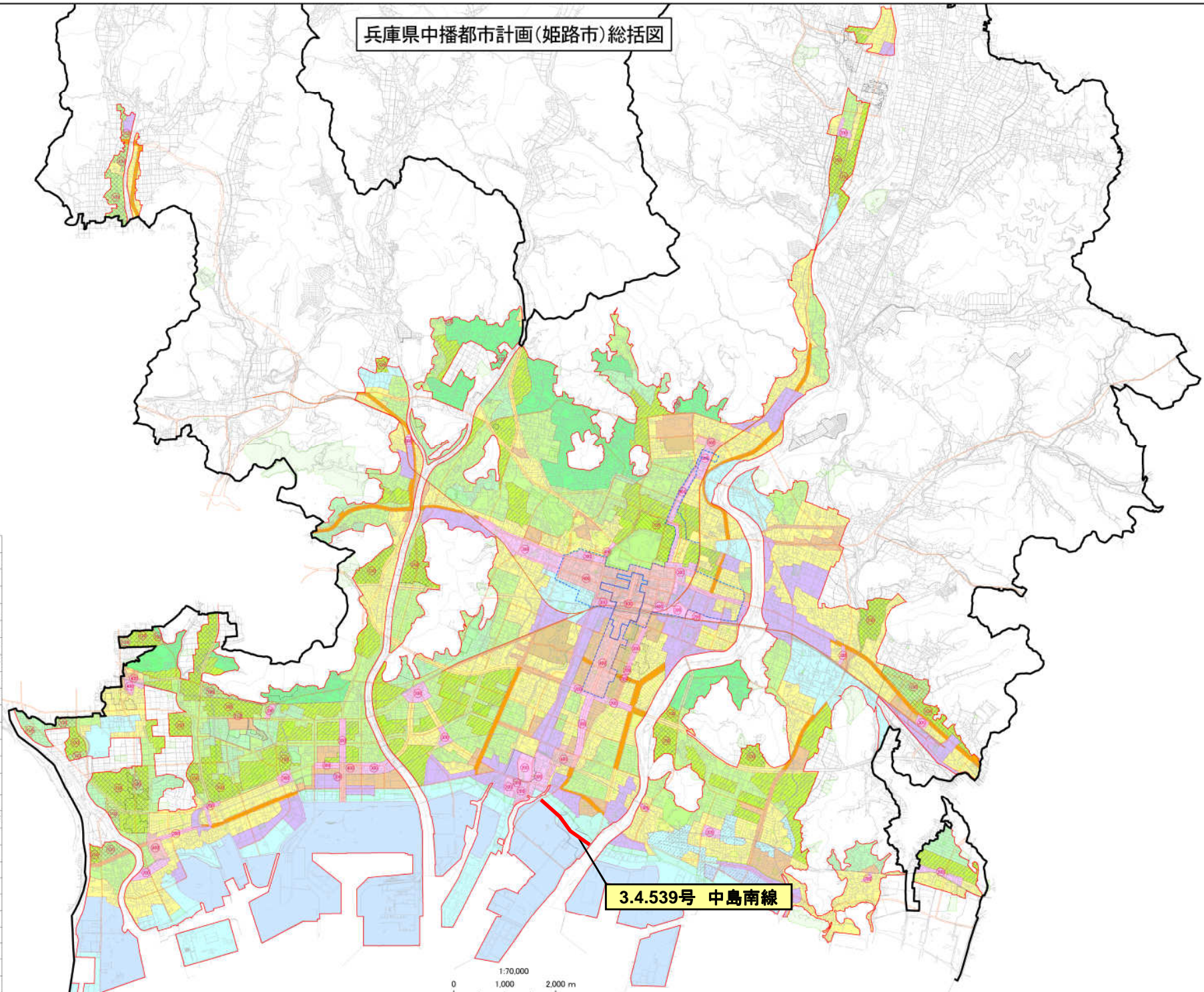


兵庫県中播都市計画(姫路市)総括図

凡	例
—	都市計画区域界
—	市街化区域界
■	第一種低層住居専用地域 100/50 建築高さ 3m 高さ制限 10m
■	第一種低層住居専用地域 150/60 高さ制限 10m
■	第二種低層住居専用地域 150/60 高さ制限 10m
■	第一種中高層住居専用地域 150/60 第一種高度地区 (12m)
■	第二種中高層住居専用地域 200/60 第二種高度地区 (15m)
■	第三種中高層住居専用地域 150/60 第一種高度地区 (12m)
■	第二種中高層住居専用地域 200/60
■	第一種住居地域 200/60
■	第二種住居地域 200/60
■	準住居地域 200/60
■	近隣商業地域 200/60 200/80 300/80 400/80
■	商業地域 400/80 600/80
■	第一工業地域 200/60 大規模集客施設設置地区
■	工業地域 200/60
■	工業専用地域 200/60
■	防火地域
■	準防火地域
■	特別工業地区
—	都市計画道路
—	都市高速道路
■	公園・緑地・農園
■	地区計画区域
■	集落地区計画区域



3.4.539号 中島南線

1:70,000
0 1,000 2,000 m