

調査結果の概要

1 概況

平成16年6月1日現在の姫路市の民営事業所数(個人経営の農林漁業、家事サービス業の事業所を除く。)は2万4,038事業所で、前回調査(平成13年)の結果と比べると、560事業所の減、増減率にして2.3%減少しました。

また、従業者数は21万8,301人で、前回に比べ1万5,153人減、増減率にして6.5%減少しました。1事業所当たりの平均従業者数は、9.1人で前回に比べ0.4人の減少となりました。

表1 事業所数及び男女別従業者数の推移(民営)(昭和47年～平成16年)

年次	事業所数			従業者数			1事業所 当たり 平均 従業者数
	民営	対前回 増加数	対前回 増減率 (%)	民営	対前回 増加数	対前回 増減率 (%)	
昭和 47年(9月1日)	19,943	192,783	9.7
50年(5月15日)	22,026	2,083	10.4	194,757	1,974	1.0	8.8
53年(6月15日)	24,481	2,455	11.1	193,756	1,001	0.5	7.9
56年(7月1日)	26,198	1,717	7.0	206,015	12,259	6.3	7.9
61年(7月1日)	27,472	1,274	4.9	217,617	11,602	5.6	7.9
平成 3年(7月1日)	27,904	432	1.6	239,071	21,454	9.9	8.6
8年(10月1日)	27,601	303	1.1	255,034	15,963	6.7	9.2
11年(7月1日)	26,106	1,495	5.4	239,321	15,713	6.2	9.2
13年(10月1日)	24,598	1,508	5.8	233,454	5,867	2.5	9.5
16年(6月1日)	24,038	560	2.3	218,301	15,153	6.5	9.1

注) 調査は、昭和56年までは3年ごとに、昭和61年からは5年ごとに実施されている。
平成8年以降は、5年ごとの調査の中間年に簡易調査が実施されている。

図1 事業所数の推移

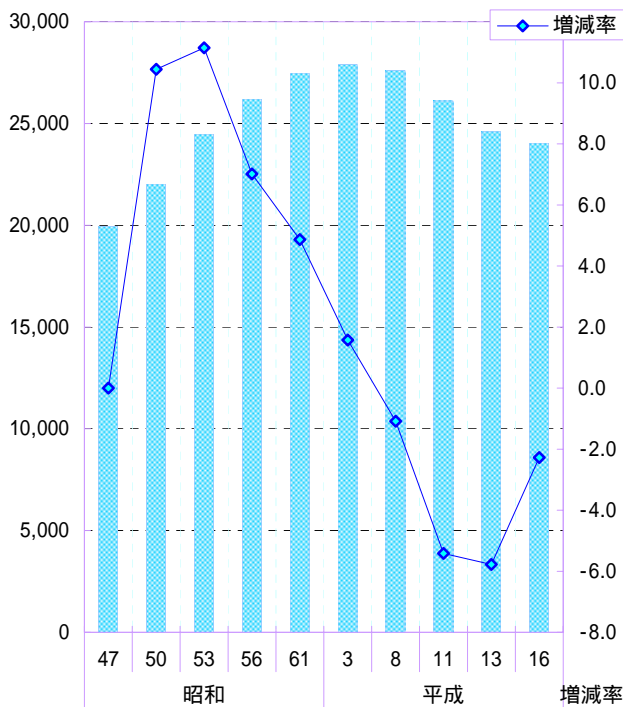
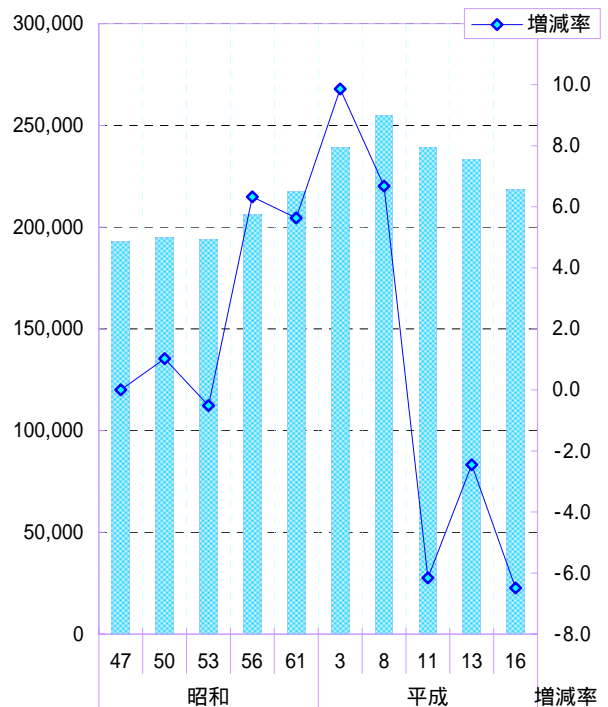


図2 従業者数の推移



2 産 業

産業大分類別に事業所数をみると、「卸売・小売業」が7,258事業所で、全事業所の30.2%を占めて最も多く、次いで「サービス業（他に分類されないもの）」が4,629事業所で19.3%、「飲食店、宿泊業」が3,677事業所で15.3%、「製造業」が2,050事業所で8.5%となっています。

前回の結果と比べると、事業所数が減少しているのは、「卸売・小売業」が581事業所(7.4%)の減少、「飲食店、宿泊業」が256事業所(6.5%)の減少、「製造業」が121事業所(5.6%)の減少などとなっています。

一方増加しているのは、「サービス業（他に分類されないもの）」が309事業所(7.2%)の増加、「教育、学習支援業」が106事業所(14.9%)の増加、「医療、福祉」が105事業所(10.6%)の増加などとなっています。

従業者数については、「卸売・小売業」が53,509人で、全従業者の24.5%を占めて最も多く、次いで「製造業」が46,335人で21.2%、「サービス業（他に分類されないもの）」が31,695人で14.5%、「飲食店、宿泊業」が19,484人で8.9%となっています。

前回の結果と比べると、従業者数が減少しているのは、「卸売・小売業」が6,017人(10.1%)の減少、「製造業」が3,151人(6.4%)の減少、「建設業」が2,604人(12.0%)の減少、「複合サービス事業」が2,212人(74.5%)の減少となっています。

一方増加しているのは、「サービス業（他に分類されないもの）」で1,648人(5.5%)の増加、「医療、福祉」が973事業所(6.4%)の増加、「教育、学習支援業」が778事業所(19.2%)の増加となっています。

図3 産業大分類別事業所数・従業者数の構成比

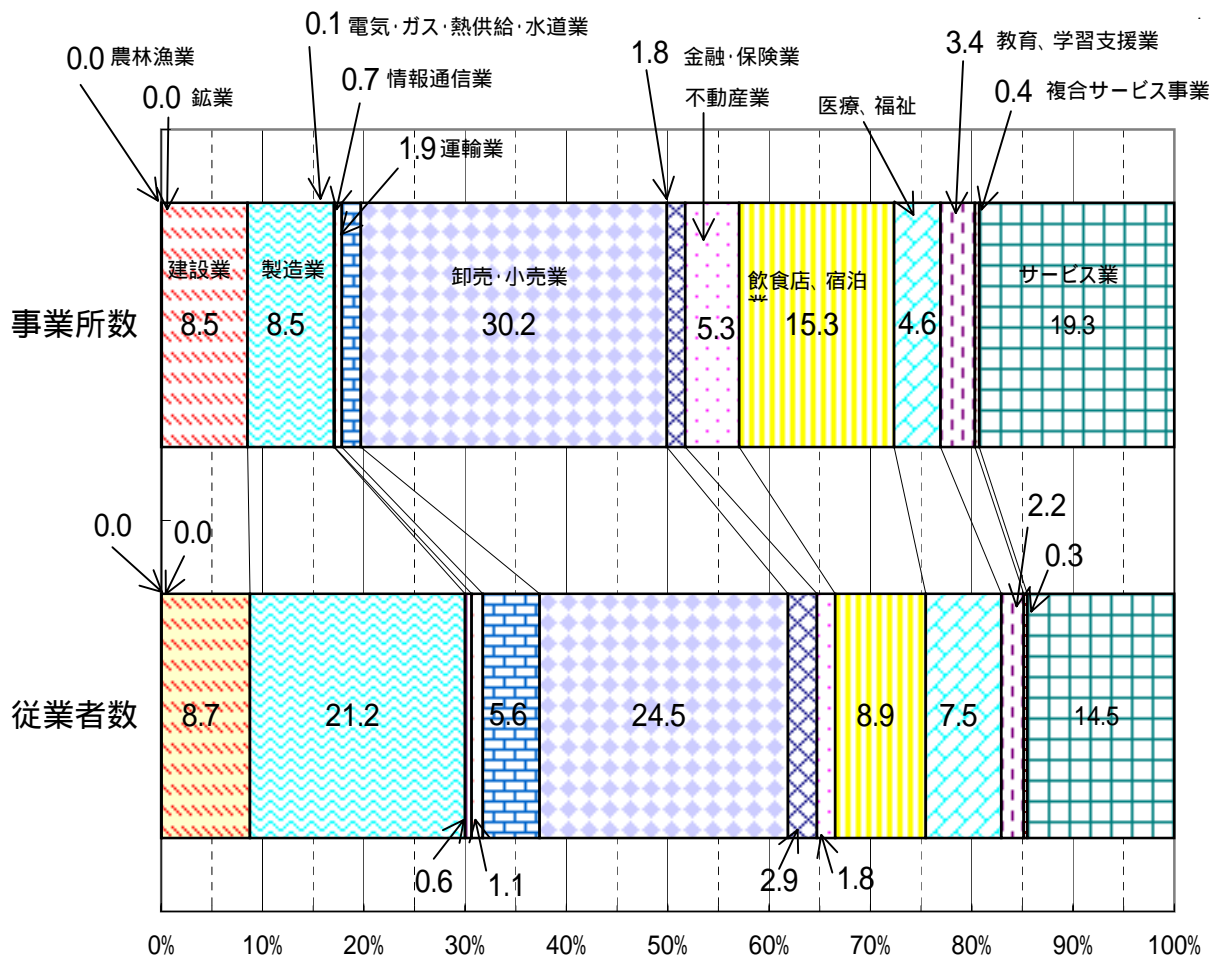


表2 産業(大分類)別事業所数の推移

産業大分類	平成16年				平成13年	
		構成比 (%)	対前回 増減数	対前回 増減率(%)		構成比 (%)
全産業	24,038	100.0	560	2.3	24,598	100.0
農林漁業	12	0.0	2	14.3	14	0.1
鉱業	3	0.0	1	25.0	4	0.0
建設業	2,037	8.5	108	5.0	2,145	8.7
製造業	2,050	8.5	121	5.6	2,171	8.8
電気・ガス・熱供給・水道業	14	0.1	4	22.2	18	0.1
情報通信業	171	0.7	11	6.0	182	0.7
運輸業	452	1.9	3	0.7	455	1.8
卸売・小売業	7,258	30.2	581	7.4	7,839	31.9
金融・保険業	436	1.8	32	6.8	468	1.9
不動産業	1,281	5.3	37	3.0	1,244	5.1
飲食店、宿泊業	3,677	15.3	256	6.5	3,933	16.0
医療、福祉	1,098	4.6	105	10.6	993	4.0
教育、学習支援業	818	3.4	106	14.9	712	2.9
複合サービス事業	102	0.4	2	2.0	100	0.4
サービス業(他に分類されないもの)	4,629	19.3	309	7.2	4,320	17.6

表3 産業(大分類)別従業者数の推移

産業大分類	平成16年				平成13年	
		構成比 (%)	対前回 増減数	対前回 増減率(%)		構成比 (%)
全産業	218,301	100.0	15,153	6.5	233,454	100.0
農林漁業	72	0.0	124	63.3	196	0.1
鉱業	42	0.0	21	33.3	63	0.0
建設業	19,032	8.7	2,604	12.0	21,636	9.3
製造業	46,335	21.2	3,151	6.4	49,486	21.2
電気・ガス・熱供給・水道業	1,412	0.6	60	4.1	1,472	0.6
情報通信業	2,406	1.1	763	24.1	3,169	1.4
運輸業	12,250	5.6	317	2.5	12,567	5.4
卸売・小売業	53,509	24.5	6,017	10.1	59,526	25.5
金融・保険業	6,246	2.9	1,697	21.4	7,943	3.4
不動産業	3,947	1.8	310	7.3	4,257	1.8
飲食店、宿泊業	19,484	8.9	1,276	6.1	20,760	8.9
医療、福祉	16,286	7.5	973	6.4	15,313	6.6
教育、学習支援業	4,826	2.2	778	19.2	4,048	1.7
複合サービス事業	759	0.3	2,212	74.5	2,971	1.3
サービス業(他に分類されないもの)	31,695	14.5	1,648	5.5	30,047	12.9

3 従業者規模

民営の事業所について、事業所数を従業者規模別にみると、従業者「1～4人」規模の事業所が1万4,653で最も多く（事業所全体の61.0%）、次いで「5～9人」規模が4,649で（同19.3%）となっており、従業員10人未満の事業所が事業所全体の8割を占めています。

従業者数を従業者規模別にみると、従業者「10～19人」の事業所が3万5,744人で最も多く（同16.4%）、次いで「1～4人」が3万1,377人（同14.4%）となっています。

従業者規模別に事業所数及び従業者数を平成13年と比べ、事業所数が増加しているのは、「200人以上」の事業所で、「200人未満」の事業所ではすべて減少しており、従業者数が増加しているのは、「200～299人」規模の事業所で、それ以外の規模の事業所はすべて減少しています。

表4 従業者規模別事業所数(民営)

従業者規模	平成16年			平成13年			平成11年	
	事業所数	構成比 (%)	増加数	事業所数	構成比 (%)	増加数	事業所数	構成比 (%)
総数	24,038	100.0	560	24,598	100.0	1,508	26,106	100.0
1～4人	14,653	61.0	103	14,756	60.0	1,294	16,050	61.5
5～9人	4,649	19.3	274	4,923	20.0	92	5,015	19.2
10～19人	2,659	11.1	107	2,766	11.2	59	2,825	10.8
20～29人	845	3.5	58	903	3.7	42	945	3.6
30～49人	590	2.5	19	609	2.5	25	634	2.4
50～99人	368	1.5	9	377	1.5	6	383	1.5
100～199人	131	0.5	29	160	0.7	7	167	0.6
200～299人	45	0.2	2	43	0.2	1	44	0.2
300人以上	43	0.2	1	42	0.2	1	43	0.2
派遣・下請従業者のみ	55	0.2	-	19	0.1	-	-	-

表5 従業者規模別従業者数(民営)

従業者規模	平成16年			平成13年			平成11年	
	従業者	構成比 (%)	増加数	従業者	構成比 (%)	増加数	従業者	構成比 (%)
総数	218,301	100.0	15,153	233,454	100.0	5,867	239,321	100.0
1～4人	31,377	14.4	722	32,099	13.7	1,440	33,539	14.0
5～9人	30,364	13.9	1,629	31,993	13.7	525	32,518	13.6
10～19人	35,744	16.4	1,178	36,922	15.8	968	37,890	15.8
20～29人	20,049	9.2	1,233	21,282	9.1	1,070	22,352	9.3
30～49人	22,210	10.2	546	22,756	9.7	997	23,753	9.9
50～99人	25,438	11.7	496	25,934	11.1	91	26,025	10.9
100～199人	17,816	8.2	4,458	22,274	9.5	513	22,787	9.5
200～299人	10,720	4.9	161	10,559	4.5	66	10,625	4.4
300人以上	24,583	11.3	5,052	29,635	12.7	197	29,832	12.5

図4 従業者規模別事業所数の構成比

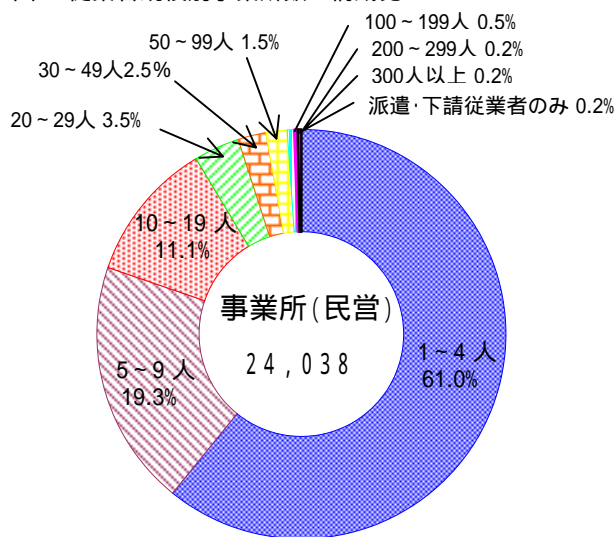


図5 従業者規模別従業者数の構成比

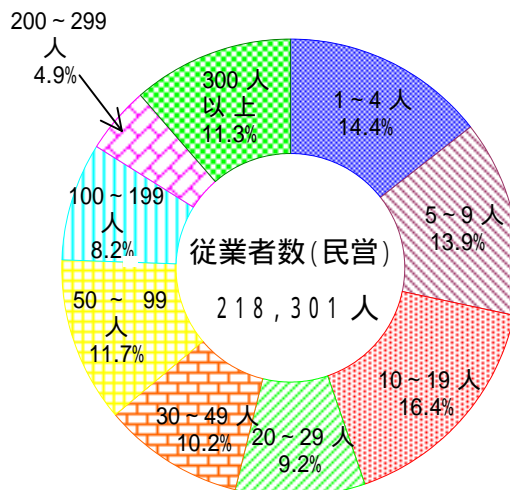


表6 産業(中分類), 従業者規模(10区分)別民営事業所数

産業中分類	総数	1-4人	5-9人	10-19人	20-29人	30-49人	50-99人	100-199人	200-299人	300人以上	派遣・下請従業者のみ
総数	24,038	14,653	4,649	2,659	845	590	368	131	45	43	55
農林漁業	12	4	6	2	-	-	-	-	-	-	-
建設業	2,037	968	537	351	78	57	33	8	3	1	1
製造業	2,050	862	461	331	129	114	88	31	8	24	2
電気・ガス・熱供給・水道業	14	1	2	2	1	-	1	5	1	1	-
情報通信業	171	75	43	26	9	7	8	2	1	-	-
運輸業	452	97	62	122	53	57	38	14	8	-	1
卸売・小売業	7,258	4,432	1,524	786	228	142	89	19	4	6	28
金融・保険業	436	185	66	95	40	31	12	6	1	-	-
不動産業	1,281	1,108	124	27	7	4	3	3	-	-	5
飲食店、宿泊業	3,677	2,542	648	313	108	51	8	2	2	-	3
医療、福祉	1,098	405	344	201	51	40	27	19	6	4	1
教育、学習支援業	818	594	106	63	21	20	9	2	1	-	2
複合サービス事業	102	46	31	20	3	-	-	1	-	-	1
サービス業(他に分類されないもの)	4,629	3,334	693	320	117	66	52	19	10	7	11

表7 産業(中分類), 従業者規模(10区分)別民営従業者数

産業中分類	総数	1-4人	5-9人	10-19人	20-29人	30-49人	50-99人	100-199人	200-299人	300人以上
総数	218,301	31,377	30,364	35,744	20,049	22,210	25,438	17,816	10,720	24,583
農林漁業	72	5	40	27	-	-	-	-	-	-
建設業	19,032	2,289	3,570	4,680	1,837	2,191	2,249	1,147	679	390
製造業	46,335	2,157	3,089	4,544	3,090	4,204	6,180	4,332	1,893	16,846
電気・ガス・熱供給・水道業	1,412	1	14	25	22	-	83	679	245	343
情報通信業	2,406	189	285	321	218	289	545	290	269	-
運輸業	12,250	188	420	1,710	1,278	2,287	2,672	1,896	1,799	-
卸売・小売業	53,509	10,108	9,936	10,546	5,376	5,416	6,138	2,342	967	2,680
金融・保険業	6,246	425	445	1,309	947	1,226	807	843	244	-
不動産業	3,947	1,862	758	347	155	151	210	464	-	-
飲食店、宿泊業	19,484	5,355	4,184	4,231	2,550	1,793	523	330	518	-
医療、福祉	16,286	939	2,219	2,628	1,208	1,491	1,844	2,636	1,477	1,844
教育、学習支援業	4,826	933	682	833	528	695	635	231	289	-
複合サービス事業	759	94	228	220	72	-	-	145	-	-
サービス業(他に分類されないもの)	31,695	6,832	4,482	4,323	2,768	2,437	3,552	2,481	2,340	2,480

4 経営組織

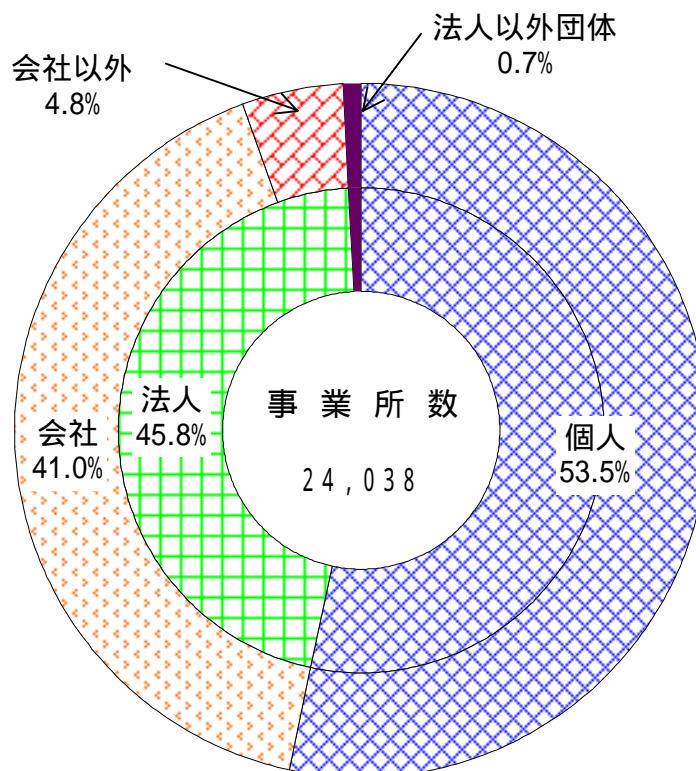
経営組織別に事業所数をみると、「個人経営」が1万2,852事業所で全体の53.5%、「法人」が1万1,017事業所で45.8%を占めており、「法人」のうち、「会社」が9,865事業所で41.0%となっています。これらの構成比の推みると、「個人経営」は平成13年の54.7%から平成16年の53.5%へと低下しているのに対し、「法人」は平成13年の45.0%から平成16年の45.8%へと拡大しています。

従業者数をみると、「個人経営」が3万9,974人で全体の18.3%、「法人」が17万7,805人で81.4%を占め、事業所数の割合とは逆に、「法人」が全事業所数の約5分の4となっています。これらの構成比の推移をみると平成13年と平成16年とほとんど変化はありませんが、若干「個人経営」の割合が低下しています。

表8 経営組織別事業所数及び従業者数

経営組織	事業所数					従業者数				
	平成16年	構成比 (%)	平成13年	構成比 (%)	増加数	平成16年	構成比 (%)	平成13年	構成比 (%)	増加数
民 営	24,038	100.0	24,598	100.0	560	218,301	100.0	233,454	100.0	15,153
個 人	12,852	53.5	13,452	54.7	600	39,974	18.3	43,227	18.5	3,253
法 人	11,017	45.8	11,067	45.0	50	177,805	81.4	189,950	81.4	12,145
会社	9,865	41.0	10,017	40.7	152	159,710	73.2	169,389	72.6	9,679
会社以外	1,152	4.8	1,050	4.3	102	18,095	8.3	20,561	8.8	2,466
法人以外団体	169	0.7	79	0.3	90	522	0.2	277	0.1	245

図6 経営組織別事業所数の構成比(平成16年)



5 本所・支所

本所・支所別に民営の事業所数をみると、「単独事業所」が1万7,968事業所で(民営事業所全体の74.7%)、「本所・本社・本店」が1,216事業所(同5.1%)、「支所・支社・支店」が4,854事業所(同20.2%)となっています。

産業大分類別に本所・支所別の事業所数の構成比をみると、単独事業所の割合が高い産業は、「医療、福祉」88.8%、「不動産業」88.1%、「飲食店、宿泊業」85.5%、「建設業」82.0%となっています。

表9 産業大分類、本所・支所別事業所数とその構成比(民営)

産業大分類	事業所数				構成比(%)			
	総数	単独事業所	本所・本社・本店	支所・支社・支店	総数	単独事業所	本所・本社・本店	支所・支社・支店
事業所総数(民営)	24,038	17,968	1,216	4,854	100.0	74.7	5.1	20.2
農林漁業	12	7	-	5	100.0	58.3	-	41.7
鉱業	3	1	1	1	100.0	33.3	33.3	33.3
建設業	2,037	1,671	139	227	100.0	82.0	6.8	11.1
製造業	2,050	1,601	171	278	100.0	78.1	8.3	13.6
電気・ガス・熱供給・水道業	14	1	-	13	100.0	7.1	-	92.9
情報通信業	171	91	14	66	100.0	53.2	8.2	38.6
運輸業	452	212	38	202	100.0	46.9	8.4	44.7
卸売・小売業	7,258	4,707	504	2,047	100.0	64.9	6.9	28.2
金融・保険業	436	181	17	238	100.0	41.5	3.9	54.6
不動産業	1,281	1,128	24	129	100.0	88.1	1.9	10.1
飲食店、宿泊業	3,677	3,142	69	466	100.0	85.5	1.9	12.7
医療、福祉	1,098	975	25	98	100.0	88.8	2.3	8.9
教育、学習支援業	818	613	24	181	100.0	74.9	2.9	22.1
複合サービス事業	102	47	4	51	100.0	46.1	3.9	50.0
サービス業	4,629	3,591	186	852	100.0	77.6	4.0	18.4

6 開設時期

開設時期別に民営事業所数をみると、前回調査(平成13年)以降の平成14年以降に開設された事業所数は、2,146事業所で、全体の8.9%を占めています。これを産業大分類別にみると、「飲食店、宿泊業」が684事業所、31.9%、「卸売・小売業」が549事業所、25.6%を占め、この2産業で全体の半数以上となっています。

表10 産業大分類、開設時期別事業所数(民営)

産業大分類	総数	昭和29年以前	昭和30年～昭和39年	昭和40年～昭和49年	昭和50年～昭和59年	昭和60年～平成6年	平成7年～平成11年	平成12年	平成13年	平成14年	平成15年	平成16年
事業所総数(民営)	24,038	2,213	1,972	3,736	4,163	5,084	3,358	640	726	667	1,001	478
構成比(%)	100.0	9.2	8.2	15.5	17.3	21.1	14.0	2.7	3.0	2.8	4.2	2.0
農林漁業	12	-	1	-	3	2	2	-	3	-	-	1
鉱業	3	-	-	-	1	1	1	-	-	-	-	-
建設業	2,037	92	151	384	417	533	307	24	35	34	49	11
製造業	2,050	310	260	497	338	385	161	19	30	17	23	10
電気・ガス・熱供給・水道業	14	1	2	1	5	5	-	-	-	-	-	-
情報通信業	171	2	6	7	19	49	35	10	12	11	13	7
運輸業	452	33	64	95	68	106	46	9	13	7	10	1
卸売・小売業	7,258	987	803	1,106	1,169	1,318	935	215	176	184	225	140
金融・保険業	436	34	41	56	80	101	62	18	13	11	12	8
不動産業	1,281	52	89	258	237	338	195	23	30	19	28	12
飲食店、宿泊業	3,677	71	115	364	641	772	699	147	184	172	348	164
医療、福祉	1,098	47	55	169	199	255	165	44	39	44	61	20
教育、学習支援業	818	28	38	66	150	236	139	29	31	35	45	21
複合サービス事業	102	21	17	18	15	6	5	1	17	-	2	-
サービス業	4,629	535	330	715	821	977	606	101	143	133	185	83

7 従業上の地位

民営事業所について、従業上の地位別に従業者数をみると、個人事業主が1万2,555人(従業者全体の5.8%)、無給の家族従業者が3,938人(同1.8%)、有給役員が1万3,993人(同6.4%)、雇用者が18万7,815人(同86.0%)となっています。平成13年と比べると、個人事業主は5.0%減、無給の家族従業者は17.2%減、有給役員は11.9%減、雇用者は5.9%減といずれも減少しています。ただし、雇用者のうち、臨時雇用者については、3,895人増加(96.9%増)と大幅に増加しています。

従業上の地位別の従業者数を産業大分類別にみると、個人事業主の割合が、「不動産業」で20.0%、「飲食店、宿泊業」で15.0%、「教育、学習支援業」で11.6%が高くなっています。

表11 従業上の地位別従業者数(民営)

従業上の地位	平成16年			平成13年		平成13年～16年 増加率(%)
	従業者数	構成比 (%)	増加数	従業者数	構成比 (%)	
従業者総数	218,301	100.0	15,153	233,454	100.0	6.5
個人事業主	12,555	5.8	658	13,213	5.6	5.0
無給の家族従業者	3,938	1.8	819	4,757	2.2	17.2
有給役員	13,993	6.4	1,890	15,883	6.1	11.9
雇用者	187,815	86.0	11,786	199,601	86.1	5.9
*) 常用雇用者	179,901	82.4	15,681	195,582	82.0	8.0
臨時雇用者	7,914	3.6	3,895	4,019	4.1	96.9

*) 常用雇用者(正社員・正職員及び正社員・正職員以外)

表12 従業上の地位別従業者数(民営)

産業(大分類)	従業者数							構成比(%)				
	総数	個人事業主	無給の家族従業者	有給役員	雇用者			総数	個人事業主	無給の家族従業者	有給役員	雇用者
					常用雇用者	臨時雇用者						
従業者総数	218,301	12,555	3,938	13,993	187,815	179,901	7,914	100.0	5.8	1.8	6.4	86.0
農林漁業	72	0	0	14	58	51	7	100.0	0.0	0.0	19.4	80.6
鉱業	42	0	0	4	38	38	0	100.0	0.0	0.0	9.5	90.5
建設業	19,032	719	206	2,481	15,626	14,394	1,232	100.0	3.8	1.1	13.0	82.1
製造業	46,335	785	367	2,410	42,773	41,562	1,211	100.0	1.7	0.8	5.2	92.3
電気・ガス・熱供給・水道業	1,412	0	0	3	1,409	1,406	3	100.0	0.0	0.0	0.2	99.8
情報通信業	2,406	20	2	184	2,200	2,153	47	100.0	0.8	0.1	7.6	91.4
運輸業	12,250	52	7	540	11,651	11,415	236	100.0	0.4	0.1	4.4	95.1
卸売・小売業	53,509	3,414	1,479	4,140	44,476	43,076	1,400	100.0	6.4	2.8	7.7	83.1
金融・保険業	6,246	108	23	208	5,907	5,840	67	100.0	1.7	0.4	3.3	94.6
不動産業	3,947	790	148	612	2,397	2,291	106	100.0	20.0	3.7	15.5	60.7
飲食店、宿泊業	19,484	2,916	951	503	15,114	14,431	683	100.0	15.0	4.9	2.6	77.6
医療、福祉	16,286	732	127	474	14,953	14,492	461	100.0	4.5	0.8	2.9	91.8
教育、学習支援業	4,826	560	52	159	4,055	3,518	537	100.0	11.6	1.1	3.3	84.0
複合サービス事業	759	9	2	40	708	700	8	100.0	1.2	0.3	5.3	93.3
サービス業	31,695	2,450	574	2,221	26,450	24,534	1,916	100.0	7.7	1.8	7.0	83.5

*) 常用雇用者(正社員・正職員及び正社員・正職員以外)

8 校区別状況

事業所数を校区別に多い順にみると、城南が2,042(姫路市全体の8.5%)、次いで城巽1,480(同6.2%)、手1,155(同4.8%)、飾磨1,086(同4.5%)、城陽1,009(同4.2%)、船場833(同3.5%)と続き、以上の6校区で姫路市の31.6%を占めています。一方、従業者数を校区別に多い順にみると、城陽が1万3,687(同6.3%)、城巽1万3,559(同6.2%)、飾磨1万2,587(同5.8%)、城巽1万2,417(同5.7%)、手柄1万1,657(同5.3%)、船場1万0,514(同4.8%)、広畑第二9,439(同4.3%)と続き、以上の7校区で姫路市の38.4%を占めています。

平成13年と比べると、事業所数が増加しているのは、城巽112増、勝原79増、安室73増など21校区となっており、少しているのは、城南259減、旭陽96減、荒川72減など36校区となっています。一方、従業者数については、妻鹿1,123増、高浜793増、城巽582増など24校区となっており、減少しているのは、城南3,165減、城陽2,369減、手1,928減など32校区となっています。

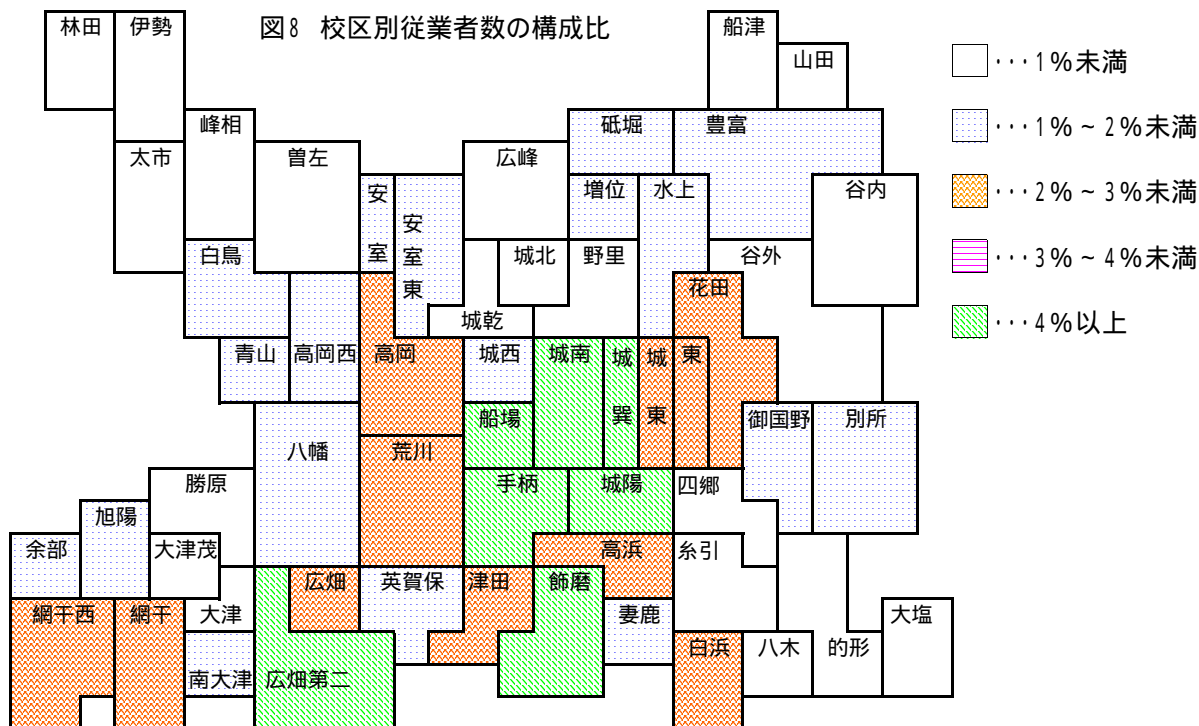
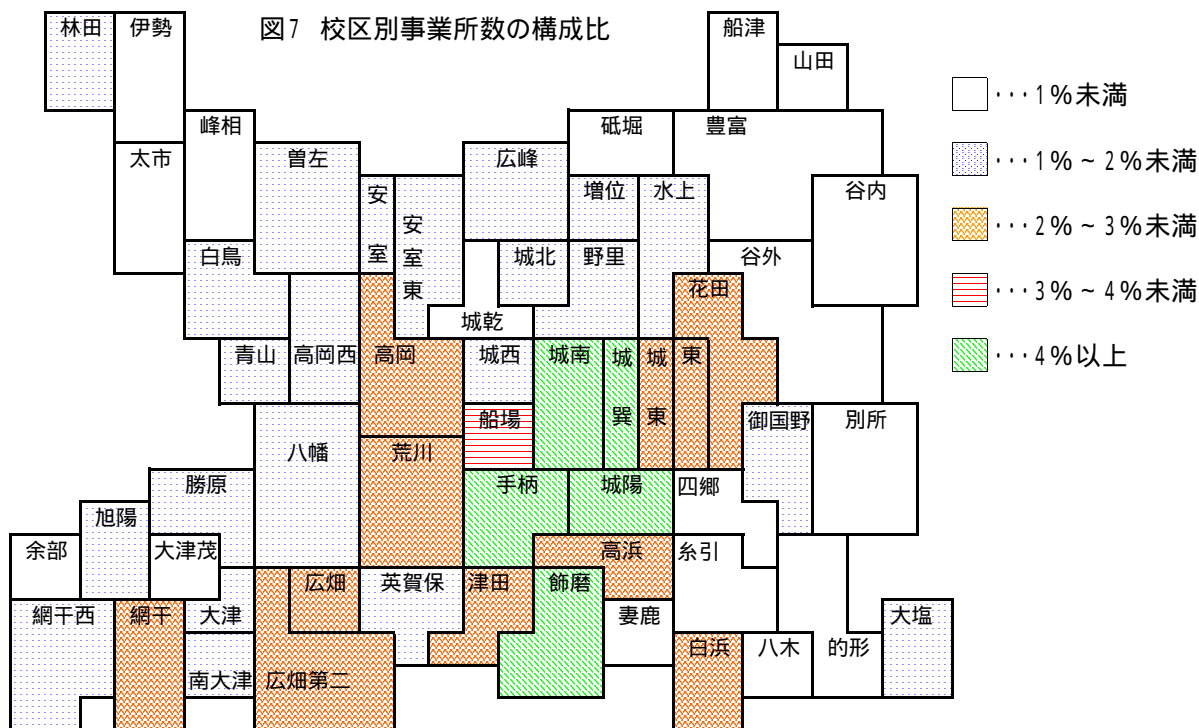


表13 校区別事業所数, 従業者数 (平成16年・13年)

	事業所数				従業者数(人)				従業者による主要な産業 (校区内構成比10%以上の産業 - 上位3種)		
	16年	構成比(%)	増加数	13年	16年	構成比(%)	増加数	13年			
市 計	24,038	100.0	560	24,598	218,301	100.0	15,153	233,454	卸売・小売業	製造業	サービス業
城 南	2,042	8.5	259	2,301	13,559	6.2	3,165	16,724	飲食店、宿泊業	卸売・小売業	サービス業
城 巽	1,480	6.2	112	1,368	12,417	5.7	582	11,835	卸売・小売業	サービス業	飲食店、宿泊業
野 里	375	1.6	18	393	1,270	0.6	104	1,374	卸売・小売業	サービス業	医療、福祉
城 東	521	2.2	47	568	4,293	2.0	470	4,763	卸売・小売業	サービス業	製造業
東	556	2.3	4	560	4,598	2.1	169	4,429	卸売・小売業	サービス業	製造業
花 田	472	2.0	7	479	4,381	2.0	644	5,025	卸売・小売業	製造業	運輸業
城 陽	1,009	4.2	22	987	13,687	6.3	2,369	16,056	サービス業	卸売・小売業	製造業
手 柄	1,155	4.8	34	1,189	11,657	5.3	1,393	13,050	卸売・小売業	製造業	サービス業
荒 川	645	2.7	72	717	5,225	2.4	540	5,765	卸売・小売業	飲食店、宿泊業	製造業
船 場	833	3.5	27	860	10,514	4.8	756	11,270	製造業	卸売・小売業	サービス業
高 岡	660	2.7	17	677	6,146	2.8	109	6,255	卸売・小売業	サービス業	医療、福祉
高 岡 西	281	1.2	9	290	3,610	1.7	486	4,096	製造業	卸売・小売業	建設業
安 室 東	410	1.7	73	337	2,289	1.0	158	2,131	卸売・小売業	医療、福祉	建設業
安 室 西	351	1.5	11	340	2,157	1.0	15	2,142	卸売・小売業	飲食店、宿泊業	サービス業
城 西	406	1.7	55	461	2,274	1.0	845	3,119	卸売・小売業	サービス業	医療、福祉
城 乾	212	0.9	12	224	1,049	0.5	1	1,050	サービス業	卸売・小売業	製造業
城 北	260	1.1	21	281	1,125	0.5	130	1,255	卸売・小売業	医療、福祉	サービス業
広 峰	291	1.2	9	300	1,826	0.8	129	1,697	卸売・小売業	教育、学習支援業	サービス業
増 位	350	1.5	5	355	2,255	1.0	74	2,329	卸売・小売業	サービス業	医療、福祉
水 上	306	1.3	32	338	2,111	1.0	346	2,457	製造業	卸売・小売業	サービス業
砥 堀	197	0.8	3	194	2,512	1.2	140	2,372	卸売・小売業	医療、福祉	飲食店、宿泊業
豊 富	215	0.9	5	220	3,014	1.4	203	2,811	製造業	サービス業	卸売・小売業
船 津	160	0.7	1	159	1,013	0.5	0	1,013	製造業	卸売・小売業	建設業
山 田	89	0.4	7	96	539	0.2	58	597	製造業	医療、福祉	サービス業
谷 内	84	0.3	3	81	653	0.3	55	598	製造業	医療、福祉	卸売・小売業
谷 外	147	0.6	5	152	1,551	0.7	48	1,599	卸売・小売業	製造業	運輸業
御 国 野	349	1.5	28	377	3,965	1.8	294	4,259	製造業	卸売・小売業	医療、福祉
四 郷	197	0.8	10	187	1,403	0.6	38	1,365	製造業	運輸業	建設業
別 所	172	0.7	2	174	4,051	1.9	274	3,777	製造業	卸売・小売業	医療、福祉
大 塩	242	1.0	27	269	1,278	0.6	132	1,410	医療、福祉	卸売・小売業	サービス業

表13 校区別事業所数, 従業者数 (平成16年・13年) (続き)

	事業所数				従業者数(人)				従業者による主要な産業		
	16年	構成比(%)	増加数	13年	16年	構成比(%)	増加数	13年	(校区内構成比10%以上の産業 - 上位3種)		
的形	164	0.7	16	148	711	0.3	57	654	卸売・小売業	製造業	建設業
八木	146	0.6	4	142	1,424	0.7	19	1,405	製造業	卸売・小売業	サービス業
糸引	217	0.9	13	204	1,807	0.8	296	1,511	卸売・小売業	製造業	サービス業
白浜	649	2.7	13	662	6,272	2.9	1,928	8,200	製造業	運輸業	卸売・小売業
妻鹿	187	0.8	2	185	2,889	1.3	1,123	1,766	製造業	卸売・小売業	電気・ガス・熱供給・水道業
高浜	511	2.1	66	445	5,727	2.6	793	4,934	卸売・小売業	サービス業	建設業
飾磨	1,086	4.5	2	1,088	12,587	5.8	1,663	14,250	製造業	卸売・小売業	サービス業
津田	545	2.3	6	539	5,345	2.4	135	5,480	卸売・小売業	製造業	サービス業
英賀保	442	1.8	3	439	3,432	1.6	814	4,246	卸売・小売業	建設業	製造業
八幡	414	1.7	18	396	2,789	1.3	57	2,732	卸売・小売業	建設業	サービス業
広畑	622	2.6	61	683	5,105	2.3	54	5,051	卸売・小売業	建設業	医療、福祉
広畑第二	517	2.2	20	537	9,439	4.3	1,254	10,693	製造業	建設業	運輸業
大津	397	1.7	46	443	1,897	0.9	329	2,226	卸売・小売業	医療、福祉	建設業
南大津	281	1.2	23	304	3,455	1.6	34	3,489	製造業	卸売・小売業	運輸業
大津茂	171	0.7	64	107	863	0.4	323	540	卸売・小売業	飲食店、宿泊業	サービス業
網干	615	2.6	5	620	4,996	2.3	421	5,417	卸売・小売業	製造業	サービス業
網干西	298	1.2	1	297	4,428	2.0	137	4,565	製造業	建設業	運輸業
余部	163	0.7	44	207	2,750	1.3	1,093	3,843	製造業	卸売・小売業	建設業
旭陽	327	1.4	96	423	2,312	1.1	349	1,963	卸売・小売業	製造業	運輸業
勝原	266	1.1	79	187	1,373	0.6	196	1,177	卸売・小売業	医療、福祉	建設業
青山	291	1.2	57	348	2,784	1.3	665	3,449	卸売・小売業	医療、福祉	サービス業
白鳥	354	1.5	44	310	3,816	1.7	381	3,435	製造業	サービス業	卸売・小売業
曾左	329	1.4	10	339	1,888	0.9	97	1,985	卸売・小売業	医療、福祉	サービス業
峰相	153	0.6	6	159	791	0.4	54	845	医療、福祉	卸売・小売業	建設業
太市	106	0.4	1	107	741	0.3	81	660	卸売・小売業	製造業	建設業
林田	240	1.0	22	262	1,769	0.8	86	1,855	製造業	卸売・小売業	建設業
伊勢	80	0.3	3	83	489	0.2	29	460	製造業	建設業	卸売・小売業

9 兵庫県下の地域別状況

表14 兵庫県下の地域別事業所数及び従業者数(民間) (平成16年・13年)

	事業所数					従業者数				
	平成16年	構成比 (%)	平成13年	増加数	増加率 (%)	平成16年	構成比 (%)	平成13年	増加数	増加率 (%)
兵庫県	231,174	100.0	243,952	12,778	5.2	2,001,934	100.0	2,125,047	123,113	5.8
姫路市	24,038	10.4	24,598	560	2.3	218,301	10.9	233,454	15,153	6.5
神戸地域	70,364	30.4	74,140	3,776	5.1	634,522	31.7	677,304	42,782	6.3
阪神南地域	34,176	14.8	36,725	2,549	6.9	307,762	15.4	330,252	2,556	3.2
阪神北地域	17,175	7.4	17,906	731	4.1	174,385	8.7	179,396	2,227	5.4
東播磨地域	24,299	10.5	25,164	865	3.4	234,162	11.7	248,255	9,204	11.3
北播磨地域	14,686	6.4	15,602	916	5.9	117,024	5.8	121,239	5,285	11.0
中播磨地域 (姫路市含む)	28,268	12.2	29,173	905	3.1	249,275	12.5	266,401	3,136	8.5
西播磨地域	13,883	6.0	14,733	850	5.8	104,518	5.2	110,386	773	2.1
但馬地域	12,868	5.6	13,800	932	6.8	77,355	3.9	82,081	1,233	3.0
丹波地域	6,020	2.6	6,485	465	7.2	43,031	2.1	44,703	17,533	7.6
淡路地域	9,435	4.1	10,224	789	7.7	59,900	3.0	65,030	3,301	4.2

注)平成18年1月1日現在の市町によります。

表15 産業大分類別事業所数及び兵庫県占有率(民間) (平成16年)

産業大分類	姫路市		兵庫県		
	事業所数	構成比 (%)	事業所数	構成比 (%)	占有率 (%)
全産業	24,038	100.0	231,174	100.0	10.4
農林漁業	12	0.0	326	0.1	3.7
鉱業	3	0.0	81	0.0	3.7
建設業	2,037	8.5	20,091	8.7	10.1
製造業	2,050	8.5	22,383	9.7	9.2
電気・ガス・熱供給・水道業	14	0.1	106	0.0	13.2
情報通信業	171	0.7	1,489	0.6	11.5
運輸業	452	1.9	5,148	2.2	8.8
卸売・小売業	7,258	30.2	66,803	28.9	10.9
金融・保険業	436	1.8	3,120	1.3	14.0
不動産業	1,281	5.3	12,720	5.5	10.1
飲食店、宿泊業	3,677	15.3	35,992	15.6	10.2
医療、福祉	1,098	4.6	12,456	5.4	8.8
教育、学習支援業	818	3.4	7,800	3.4	10.5
複合サービス事業	102	0.4	1,106	0.5	9.2
サービス業(他に分類されないもの)	4,629	19.3	41,553	18.0	11.1