

小売業の業態別集計

1 小売業全体の概況

平成26年7月1日現在における姫路市の小売業は、事業所数が3,622事業所、就業者数が2万9236人、年間商品販売額が5117億6303万円、売場面積が65万6204m²となっている。

2 事業所数

業態別に事業所数をみると、婦人服店、弁当店、家電等の対面販売を主とする「専門店」が2,135事業所(構成比58.9%)と最も多く、次いで「中心店」が788事業所(同21.8%)となっており、これらの2業態で全体の8割を占めている。

3 就業者数

業態別に就業者数をみると、「専門店」が1万254人(構成比35.1%)と最も多く、以下、「専門スーパー」が6,264人(同21.4%)、「中心店」が3,720人(同12.7%)、「百貨店」が2,458人(8.4%)、「コンビニエンスストア」が2,095人(7.2%)の順になっている。

4 年間商品販売額

業態別に年間商品販売額をみると、「専門店」が1840億5726万円(構成比36.0%)で最も多く、以下、「専門スーパー」が1074億7571万円(同21.0%)、「中心店」が665億7383万円(同13.0%)、「総合スーパー」が317億4206万円(同6.2%)の順となっている。

5 売場面積

業態別に売場面積をみると、「専門スーパー」が20万4304m²(構成比31.1%)で最も多く、以下、「専門店」が14万8028m²(同22.6%)、「中心店」が7万8069m²(同11.9%)、「総合スーパー」が7万124m²(同10.7%)の順となっている。

表1 小売業の業態別事業所数、就業者数、年間商品販売額及び売場面積

小売業の業態	事業所数		就業者数		年間商品販売額		売場面積	
		構成比	(人)	構成比	(万円)	構成比	(m ²)	構成比
小売業合計	3,622	100.0	29,236	100.0	51,176,303	100.0	656,204	100.0
百貨店	2	0.1	2,458	8.4	X	X	X	X
総合スーパー	7	0.2	1,265	4.3	3,174,206	6.2	70,124	10.7
専門スーパー	177	4.9	6,264	21.4	10,747,571	21.0	204,304	31.1
コンビニエンスストア	122	3.4	2,095	7.2	2,314,215	4.5	15,860	2.4
広義ドラッグストア	72	2.0	817	2.8	1,650,629	3.2	39,307	6.0
その他のスーパー	206	5.7	1,202	4.1	1,199,672	2.3	24,062	3.7
専門店	2,135	58.9	10,254	35.1	18,405,726	36.0	148,028	22.6
家電大型専門店	10	0.3	350	1.2	1,738,666	3.4	34,687	5.3
中心店	788	21.8	3,720	12.7	6,657,383	13.0	78,069	11.9
その他の小売店	3	0.1	6	0.0	X	X	X	X
無店舗販売	100	2.8	805	2.8	2,779,676	5.4	-	-

図1 業態別事業所数の構成比

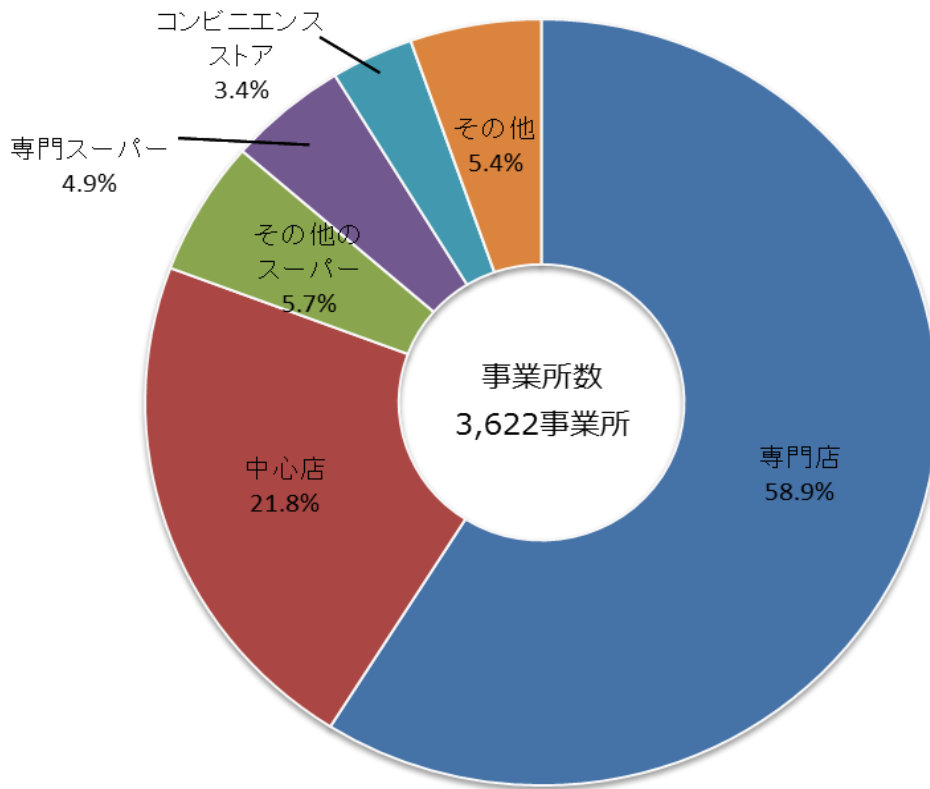


図2 業態別就業者数の構成比

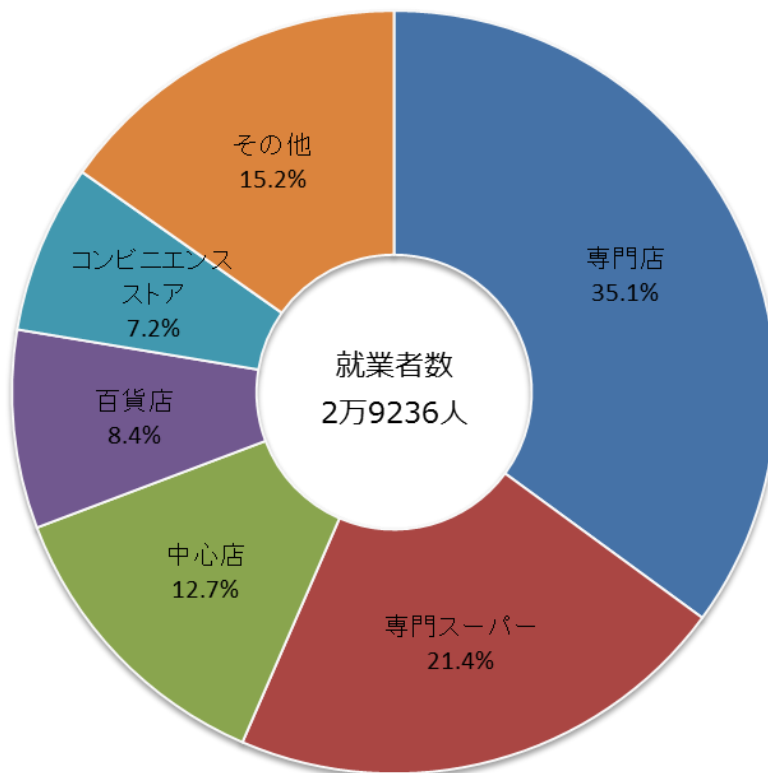


図3 業態別年間商品販売額の構成比

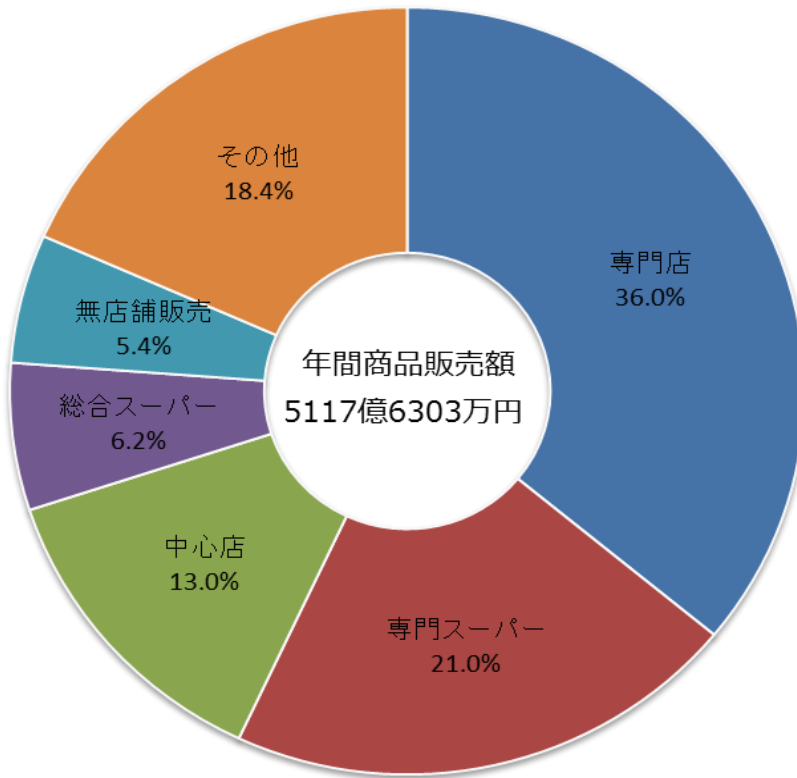
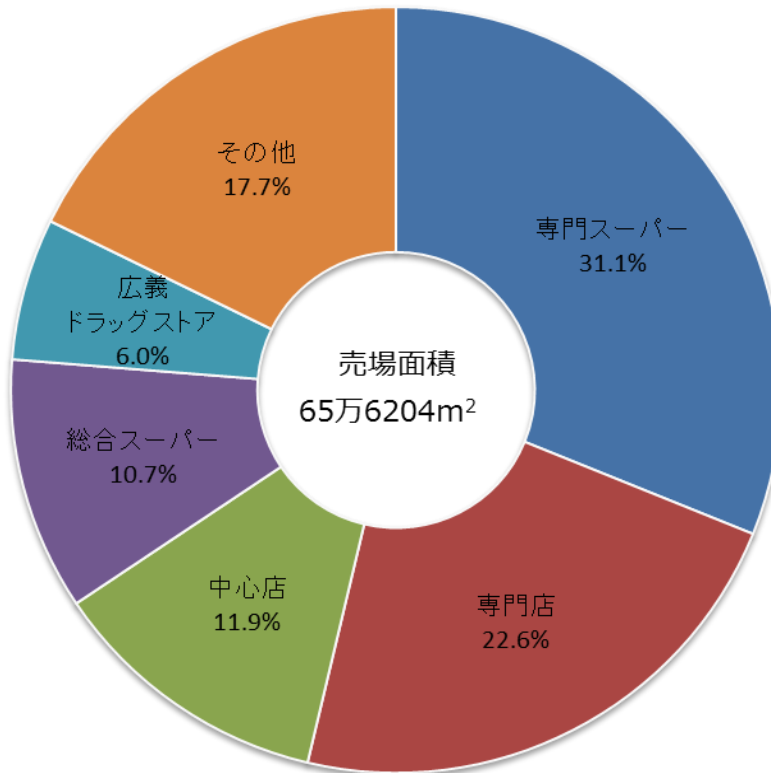


図4 業態別売場面積の構成比



統計表 業態別事業所数、就業者数、年間商品販売額、売場面積

単位：人、万円、m²

小売業の業態	事業所数	就業者数						臨時雇用者	他からの派遣従業者数	従業者・臨時雇用者のうち他への派遣従業者数	年間商品販売額	売場面積
		従業者数	個人業主、無給の家族従業者	有給役員	常用雇用者							
					正社員・正職員	パート・アルバイトなど						
合計	3,622	29,236	26,242	2,413	1,354	7,811	14,664	995	1,999	49	51,176,303	656,204
百貨店	2	2,458	559	-	8	316	235	99	1,800	3	x	x
大型百貨店	2	2,458	559	-	8	316	235	99	1,800	3	x	x
総合スーパー	7	1,265	1,254	-	-	201	1,053	11	-	-	3,174,206	70,124
大型総合スーパー	6	1,206	1,195	-	-	194	1,001	11	-	-	x	x
中型総合スーパー	1	59	59	-	-	7	52	-	-	-	x	x
専門スーパー	177	6,264	6,003	1	38	929	5,035	236	25	6	10,747,571	204,304
衣料品スーパー	44	595	588	1	-	50	537	-	7	-	885,821	32,953
食料品スーパー	85	4,432	4,264	-	24	575	3,665	150	18	2	7,491,394	89,233
住関連スーパー	48	1,237	1,151	-	14	304	833	86	-	4	2,370,356	82,118
うちホームセンター	16	558	553	-	-	113	440	5	-	-	1,264,143	57,252
コンビニエンスストア	122	2,095	2,007	85	31	146	1,745	86	2	-	2,314,215	15,860
コンビニエンスストア	122	2,095	2,007	85	31	146	1,745	86	2	-	2,314,215	15,860
うち終日営業	118	2,023	1,935	84	31	143	1,677	86	2	-	2,248,451	15,531
広義ドラッグストア	72	817	814	7	11	263	533	3	-	-	1,650,629	39,307
広義ドラッグストア	72	817	814	7	11	263	533	3	-	-	1,650,629	39,307
うちドラッグストア	66	639	636	7	11	240	378	3	-	-	1,311,113	31,897
その他のスーパー	206	1,202	1,120	141	56	250	673	62	20	-	1,199,672	24,062
その他のスーパー	206	1,202	1,120	141	56	250	673	62	20	-	1,199,672	24,062
うち各種商品取扱店	3	67	53	-	-	13	40	14	-	-	146,963	3,896
専門店	2,135	10,254	9,783	1,532	814	3,670	3,767	364	107	33	18,405,726	148,028
衣料品専門店	321	1,177	1,114	181	72	407	454	45	18	-	1,371,689	27,441
食料品専門店	426	1,864	1,783	409	97	368	909	69	12	8	1,257,445	15,125
住関連専門店	1,388	7,213	6,886	942	645	2,895	2,404	250	77	25	15,776,592	105,462
家電大型専門店	10	350	344	-	1	149	194	2	4	-	1,738,666	34,687
家電大型専門店	10	350	344	-	1	149	194	2	4	-	1,738,666	34,687
中心店	788	3,720	3,578	584	327	1,439	1,228	105	37	7	6,657,383	78,069
衣料品中心店	228	1,030	964	133	67	344	420	45	21	4	1,163,700	32,548
食料品中心店	192	695	680	215	50	130	285	14	1	2	814,840	9,311
住関連中心店	368	1,995	1,934	236	210	965	523	46	15	1	4,678,843	36,210
その他の小売店	3	6	6	2	-	2	2	-	-	-	x	x
うち各種商品取扱店	3	6	6	2	-	2	2	-	-	-	x	x
無店舗販売	100	805	774	61	68	446	199	27	4	-	2,779,676	-
無店舗販売	100	805	774	61	68	446	199	27	4	-	2,779,676	-
うち通信・カタログ販売	21	336	307	6	20	142	139	27	2	-	1,525,806	-

(注) 就業者とは、従業者に臨時雇用者及び別経営の事業所から派遣されている人を併せ、従業者及び臨時雇用者のうち別経営の事業所に派遣している人を除いたものをいう。

別表 「業態分類表」

区分	セルフ方式(注1)	取扱商品等(注2)	売場面積	営業時間	備考
1. 百貨店	×	産業分類「561百貨店,総合スーパー」に格付けされた事業所	3000㎡以上(都の特別区及び政令指定都市は6000㎡以上)		産業分類「561百貨店,総合スーパー」とは、衣、食、他(=住)にわたる各種商品を小売し、そのいずれも小売販売額の10%以上70%未満の範囲内にある事業所で、従業員が50人以上の事業所をいう。
(1) 大型百貨店					
(2) その他の百貨店			3000㎡未満(都の特別区及び政令指定都市は6000㎡未満)		
2. 総合スーパー	○		3000㎡以上(都の特別区及び政令指定都市は6000㎡以上)		
(1) 大型総合スーパー					
(2) 中型総合スーパー			3000㎡未満(都の特別区及び政令指定都市は6000㎡未満)		
3. 専門スーパー	○	住関連スーパーのうち「60211 金物」+「60221 荒物」+「60421 種・種苗」が0%を超え70%未満	250㎡以上		
(1) 衣料品スーパー					
(2) 食料品スーパー					
(3) 住関連スーパー					
うちホームセンター(注4)					
4. コンビニエンスストア	○	飲食料品を扱っていること	30㎡以上250㎡未満	14時間以上	「飲食料品」とは、商品分類番号の上位2桁が58のものをいう。 産業分類「5891 コンビニエンスストア(飲食料品を中心とするものに限る)」以外も含む。
うち終日営業店				終日営業	
5. 広義ドラッグストア	○	以下のいずれかに該当する事業所 ・産業分類「6031ドラッグストア」に格付けされた事業所 ・「603 医薬品・化粧品」を小売販売額全体の25%以上取扱い、かつ、「60321 一般医薬品」を扱っている事業所			産業分類「6031ドラッグストア」とは、産業分類「603医薬品・化粧品小売業」に格付けされた事業所のうち、セルフサービス方式を採用しており、「60321 一般用医薬品」を扱っている事業所をいう。
うちドラッグストア		産業分類「6031ドラッグストア」に格付けされた事業所			
6. その他のスーパー	○	2、3、4、5以外のセルフ店			
7. 専門店	×	571,572,573,574,5791,5792,5793,5799のいずれかが90%以上			
(1) 衣料品専門店					
(2) 食料品専門店					
(3) 住関連専門店		5911,5912,5913,5914,592,593,601,602,6032,6033,6034,604,605,606,607,6081,6082,6092,6093,6094,6095,6096,6097,6098,6099のいずれかが90%以上			
8. 家電大型専門店	×	産業分類「5931機械器具小売業」又は「5932電気事務機械器具小売業」に格付けされた事業所	500㎡以上		
9. 中心店	×	衣が50%以上(1、7、8、11に該当する小売店を除く)			
(1) 衣料品中心店					
(2) 食料品中心店					
(3) 住関連中心店		住が50%以上(1、7、8、11に該当する小売店を除く)			
10. その他の小売店	×	1、7、8、9、11以外の非セルフ店			
11. 無店舗販売 (注5)	×	訪問販売+通信+カタログ販売+インターネット販売+自動販売機による販売が100% 無店舗販売のうち、通信+カタログ販売+インターネット販売が80%以上	0㎡		

(注1) 「セルフ方式」とは、売場面積の50%以上について、セルフサービス方式を採用している事業所をいう。

(注2) 「取扱商品等」欄の3桁及び4桁の番号は、商品分類番号である。また、「衣」、「食」、「住」とは、商品分類番号の上位2桁で衣(57)、食(58)、住(59、60)に分類して集計したものをいう。

(注3) 「各種商品取扱店」とは、「569その他の各種商品小売業」に格付けされ、かつ、コンビニエンスストア及び広義のドラッグストアの定義に該当しない事業所であって、「6. その他のスーパー」はセルフサービス方式を採用している事業所、「10. その他の小売店」はセルフサービス方式を採用していない事業所をいう。

(注4) 業態分類「うちホームセンター」に分類される条件と、産業分類「6091ホームセンター」に格付けられる条件(以下に該当する事業所)は同一ではない。

・セルフサービス方式を採用し、売場面積500㎡以上で、商品分類「60211金物」、「60221荒物」及び「60421苗・種子」のいずれかを扱っている事業所

(注5) 産業分類「61無店舗小売業」とは、販売形態のうち店頭販売の割合が0%及び売場面積が0㎡の事業所をいい、業態分類「11. 無店舗販売」の事業所数等とは一致しない。