

1 小売業全体の概況

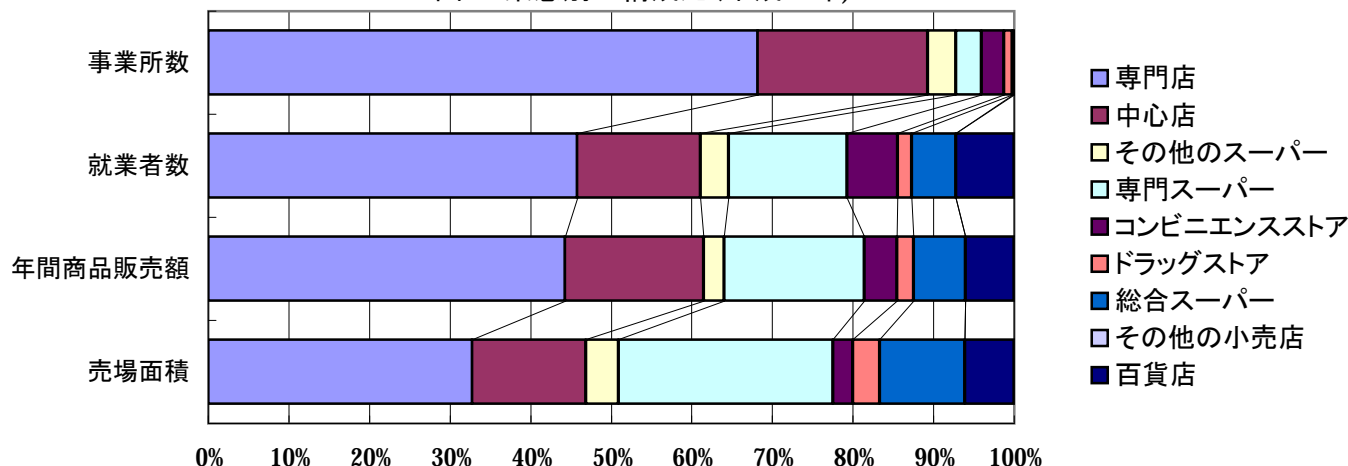
平成19年6月1日現在における姫路市の小売業は、事業所数が**5,410**事業所(前回(平成16年)調査比**1.0%**減)、就業者数が**3万7,926**人(**0.2%**増)、年間商品販売額が**5,951億7,216**万円(**6.0%**増)、売場面積が**73万9,342**平方メートル(**14.5%**増)となっている。

表1 小売業の業態別事業所数、就業者数、年間商品販売額、売場面積(平成19年・16年)

	事業所数				就業者数(人)			
	H19	構成比(%)	H16	前回比(%)	H19	構成比(%)	H16	前回比(%)
小売業合計	5,410	100.0	5,464	99.0	37,926	100.0	37,865	100.2
百貨店	2	0.0	2	100.0	2,714	7.2	2,848	95.3
総合スーパー	6	0.1	5	120.0	2,093	5.5	2,076	100.8
専門スーパー	171	3.2	134	127.6	5,577	14.7	5,294	105.3
コンビニエンスストア	152	2.8	130	116.9	2,374	6.3	1,924	123.4
ドラッグストア	54	1.0	57	94.7	654	1.7	436	150.0
その他のスーパー	190	3.5	107	177.6	1,345	3.5	828	162.4
専門店	3,686	68.1	3,482	105.9	17,356	45.8	17,033	101.9
中心店	1,144	21.1	1,540	74.3	5,798	15.3	7,410	78.2
その他の小売店	5	0.1	7	71.4	15	0.0	16	93.8

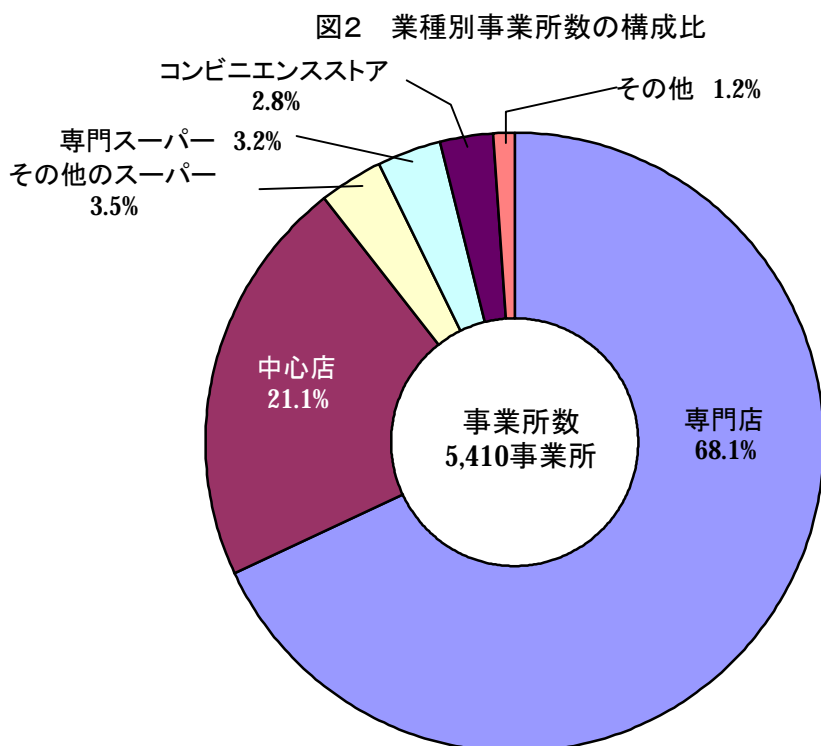
	年間商品販売額(万円)				売場面積(m ²)			
	H19	構成比(%)	H16	前回比(%)	H19	構成比(%)	H16	前回比(%)
小売業合計	59,517,216	100.0	56,169,257	106.0	739,342	100.0	645,577	114.5
百貨店	X	X	X	X	X	X	X	X
総合スーパー	3,842,954	6.5	3,782,794	101.6	77,804	10.5	63,726	122.1
専門スーパー	10,382,549	17.4	9,158,277	113.4	196,960	26.6	143,787	137.0
コンビニエンスストア	2,398,495	4.0	1,826,790	131.3	18,002	2.4	14,991	120.1
ドラッグストア	1,218,472	2.0	873,421	139.5	24,721	3.3	16,744	147.6
その他のスーパー	1,477,541	2.5	924,040	159.9	30,201	4.1	18,099	166.9
専門店	26,335,291	44.2	22,430,453	117.4	242,163	32.8	224,243	108.0
中心店	10,265,937	17.2	11,980,686	85.7	104,048	14.1	117,964	88.2
その他の小売店	X	X	X	X	X	X	X	X

図1 業態別の構成比(平成19年)



2 事業所数

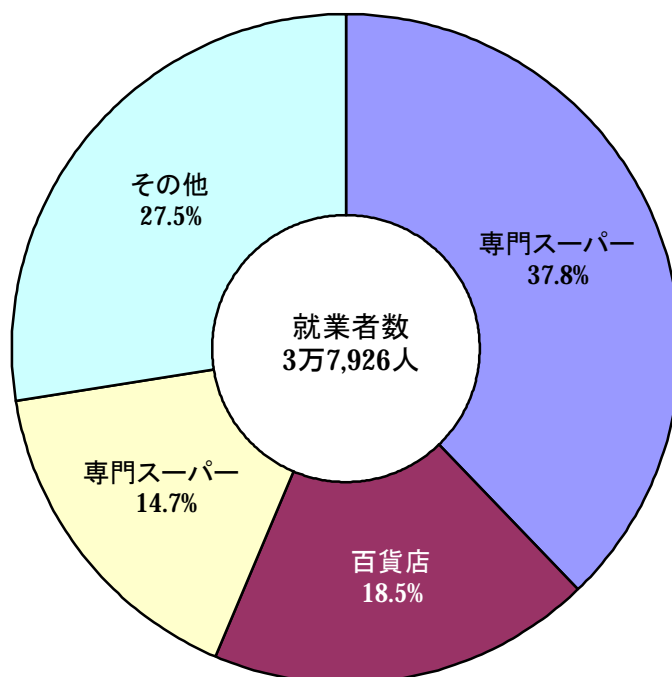
事業所数を見ると、婦人服店、弁当店、家電店等の対面販売を主とする「専門店」が**3,686事業所**(構成比**68.1%**)と全体の約**7割**を占めて最も多く、次いで「中心店」が**1,144事業所(21.1%)**で、中小規模の対面販売を主体とするこれら2業態で小売業全体の約9割を占めている。以下、「その他のスーパー」が**190事業所(3.5%)**、「専門スーパー」が**171事業所(3.2%)**、「コンビニエンスストア」が**152事業所(2.8%)**の順となっている。



3 就業者数

業態別に就業者数を見ると、「専門店」が**17,356人**と全体の**45.8%**を占めて最も多く、以下、「中心店」が**5,798人(15.3%)**、「専門スーパー」が**5,577人(14.7%)**、百貨店が**2,714人(7.2%)**、「コンビニエンスストア」が**2,374人(6.3%)**の順となっている。

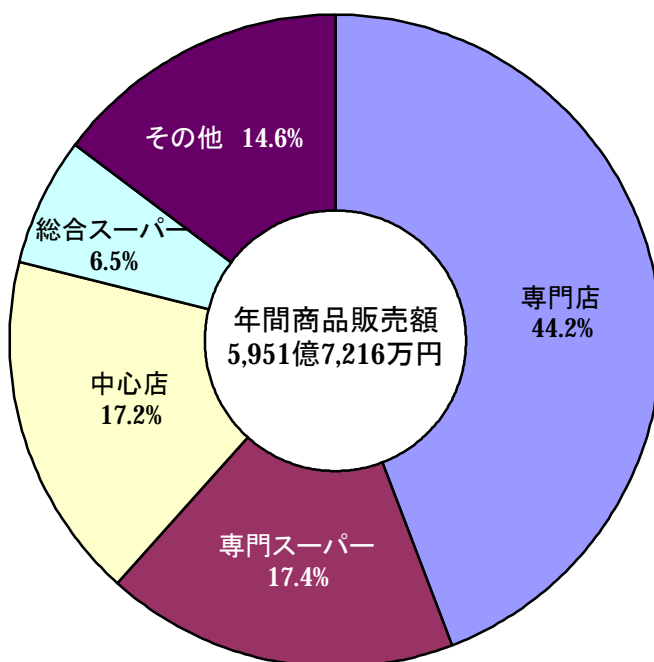
図3 業態別就業者数の構成比



4 年間商品販売額

業態別に年間商品販売額を見ると、「専門店」が**2,633億5,291万円**と全体の**44.2%**と最も多く、以下、「専門スーパー」が**1,038億2,549万(17.4%)**、「中心店」が**1,026億5,937万円(17.2%)**、「総合スーパー」が**384億2,954万円(6.5%)**、の順となっている。

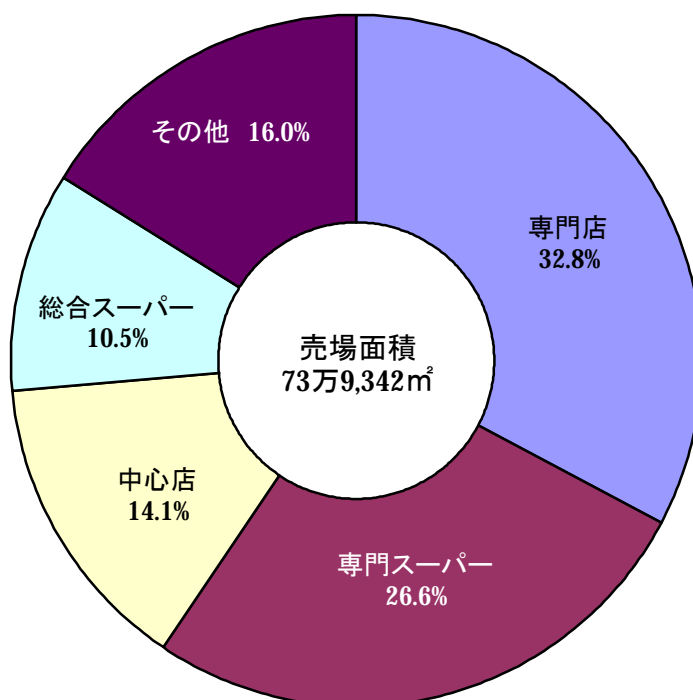
図4 業態別年間商品販売額の構成比



5 売場面積

業態別に売場面積を見ると、「専門店」が**24万2,163㎡**と全体の**32.8%**と最も大きく、以下、「専門スーパー」**19万6,960㎡(26.6%)**、「中心店」が**10万4,048㎡(14.1%)**、「総合スーパー」が**7万7,804㎡(10.5%)**の順となっている。

図5 業態別売場面積の構成比



統計表 業態別事業所数、就業者数、年間商品販売額、売場面積

	事業所数	就業者数(人)								従業員数	他からの派遣 従業員数	従業員 ・臨時雇 のうち他 への派遣 従業員数 (人)	年間商品 販売額 (万円)	売場面積 (㎡)
		従業者数(人)						臨時 雇用者数	他からの派遣 従業員数					
		計	個人業主 無給家族 従業員	有給役員	常用雇用者		パート アルバイト など							
計	計	個人業主 無給家族 従業員	有給役員	正社員 正職員	パート アルバイト など	臨時 雇用者数		他からの派遣 従業員数	従業員 ・臨時雇 のうち他 への派遣 従業員数 (人)	年間商品 販売額 (万円)	売場面積 (㎡)			
小売業計	5,410	37,926	34,731	4,216	2,037	10,227	18,251	578	2,617	63	59,517,216	739,342		
百貨店	2	2,714	689	-	17	356	316	-	2,025	-	X	X		
大型百貨店	2	2,714	689	-	17	356	316	-	2,025	-	X	X		
総合スーパー	6	2,093	2,091	-	-	241	1,850	2	-	-	3,842,954	77,804		
大型総合スーパー	5	2,042	2,040	-	-	234	1,806	2	-	-	X	X		
中型総合スーパー	1	51	51	-	-	7	44	-	-	-	X	X		
専門スーパー	171	5,577	5,513	20	56	923	4,514	47	17	8	10,382,549	196,960		
衣料品スーパー	45	465	439	4	7	77	351	20	6	-	809,770	29,147		
食料品スーパー	79	4,010	3,979	9	38	573	3,359	25	6	4	7,137,669	77,066		
住関連スーパー	32	550	548	5	11	129	403	-	2	4	1,095,077	27,890		
うちホームセンター	15	552	547	2	-	144	401	2	3	-	1,340,033	62,857		
コンビニエンスストア	152	2,374	2,287	121	54	134	1,978	74	13	8	2,398,495	18,002		
うち終日営業店	147	2,314	2,239	117	54	131	1,937	74	1	7	2,317,714	17,521		
ドラッグストア	54	654	641	2	8	217	414	12	1	-	1,218,472	24,721		
その他のスーパー	190	1,345	1,317	99	61	240	917	24	4	-	1,477,541	30,201		
うち各種商品取扱店	1	15	15	-	-	2	13	-	-	-	X	X		
専門店	3,686	17,356	16,849	2,959	1,384	6,223	6,283	336	171	22	26,335,291	242,163		
衣料品専門店	576	1,996	1,938	380	200	687	671	34	24	7	2,231,125	41,998		
食料品専門店	851	4,387	4,202	852	210	953	2,187	105	80	-	3,285,729	30,541		
住関連専門店	2,259	10,973	10,709	1,727	974	4,583	3,425	197	67	15	20,818,437	169,624		
中心店	1,144	5,798	5,332	1,012	453	1,892	1,975	83	383	25	10,265,937	104,048		
衣料品中心店	314	1,660	1,344	226	108	449	561	16	300	4	2,251,056	40,507		
食料品中心店	314	1,418	1,354	372	67	247	668	17	47	-	2,045,649	21,824		
住関連中心店	516	2,720	2,634	414	278	1,196	746	50	36	21	5,969,232	41,717		
その他の小売店	5	15	12	3	4	1	4	-	3	-	X	X		
うち各種商品取扱店	5	15	12	3	4	1	4	-	3	-	X	X		

(注)就業者とは、従業者に臨時雇用者及び別経営の事業所から派遣されている人を併せ、従業者及び臨時雇用者のうち別経営の事業所に派遣している人を除いたものをいう。

■業態分類の定義

区分	セルフ方式(注1)	取扱商品(注2)	売場面積	営業時間	備考
1 百貨店					「1百貨店」及び「2総合スーパー」は、産業分類「551百貨店、総合スーパー」に格付けされた事務所である。「551百貨店、総合スーパー」とは、衣食住にわたる各種商品を小売販売額の10%以上70%未満の範囲内にある事業所で、従業員が50人以上の事業所をいう。
大型百貨店	×		3000㎡以上		
その他の百貨店			3000㎡未満		
2 総合スーパー					
大型総合スーパー	○		3000㎡以上		
中型総合スーパー			3000㎡未満		
3 専門スーパー					
衣料品スーパー	○	衣が70%以上	250㎡以上		
食料品スーパー		食が70%以上			
住関連スーパー		住が70%以上			
うちホームセンター		住関連スーパーのうち5991+5992+6022が0%を超え70%未満			
4 コンビニエンスストア	○	飲食料品を取り扱っていること	30㎡以上 250㎡未満	14時間以上	産業分類「5791コンビニエンスストア(飲食料品を中心とするものに限る)」以外も含む
うち終日営業店				終日営業	
5 ドラッグストア	○	産業分類「601」に格付けされた事業所であって6011を扱っていること			
6 その他スーパー	○				2、3、4、5以外のセルフ店
うち各種商品取扱店(注3)					
7 専門店					
衣料品専門店	×	561、562、563、564、5691、5692、5699のいずれかが90%以上			
食料品専門店		572、573、574、575、576、577、5792、5793、5794、5795、5796、5797、5799のいずれかが90%以上			
住関連専門店		5811、5812、5813、5814、582、591、592、599、601、602、603、604、605、606、607、6091、6092、6093、6094、6095、6096、6097、6099のいずれかが90%以上			
8 中心店					7に該当する小売店を除く
衣料品中心店	×	衣が50%以上			
食料品中心店		食が50%以上			
住関連中心店		住が50%以上			
9 その他の小売店	×				1、7、8以外の非セルフ店
うち各種商品取扱店(注3)					

注1)セルフ店とは、売場面積の50%以上について、セルフサービス方式を採用している事業所という。

注2)「取扱商品」の3桁及び4桁の番号は、日本標準産業分類の分類番号に準拠している。また、「衣」、「食」、「住」とは商品分類番号の上位2桁で衣(56)、食(57)、住(58～60)に分類して集計されたものをいう。

注3)「各種商品取扱店」とは「559その他の各種商品小売業」に格付けされ、かつ、コンビニエンスストアの定義に該当しない事業所であって、「6その他のスーパー」はセルフサービス方式を採用している事業所、「9その他の小売店」はセルフサービス方式を採用していない事業所をいう。