

平成18年度 学校基本調査 結果速報 (姫路市)

姫路市政策推進室統計担当 (TEL079-221-2208)

この速報は、学校教育行政に必要な学校に関する基本的事項を明らかにすることを目的に、平成18年5月1日現在で実施された学校基本調査(指定統計第13号)を集計したものであり、新姫路市の結果は次のとおりである。なお、平成14~17年度の数値は、1市4町(旧姫路市・家島町・夢前町・香寺町・安富町)の数値を合算したものである。

また、この数値は速報値であり、後日文部科学省が公表する確定値と相違する可能性もある。

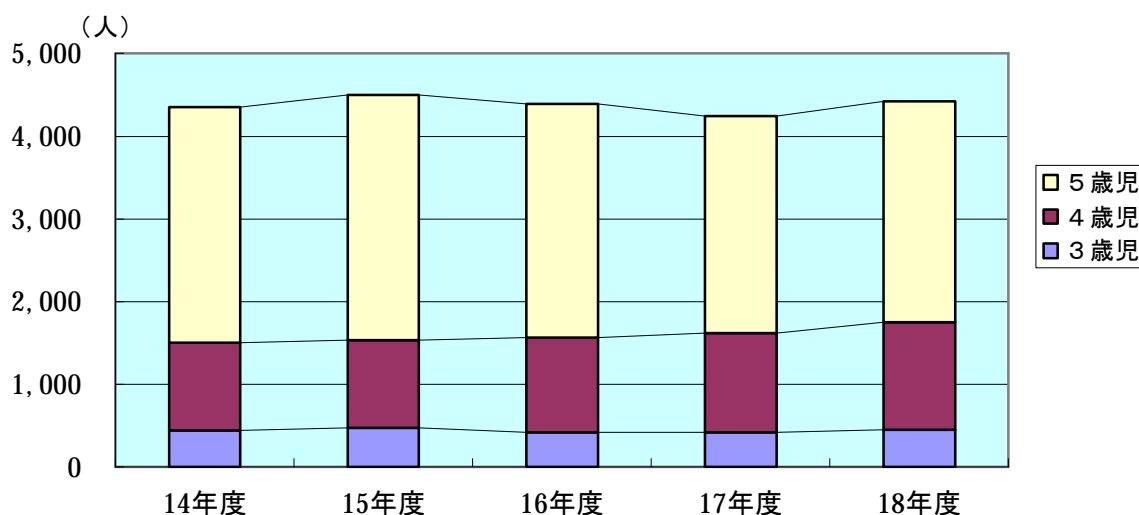
幼稚園

- ・学校数は80校で、前年度と変化なし。
- ・在園者数は4,423人で前年度より178人増加しているが、教員数は292人で前年度より6人減少している。
- ・教員1人あたりの園児数は15.1人で、前年度より0.9人増加している。

表1. 幼稚園の状況

年度	学 校 数				在 園 者 数				教員数	教員一人あたりの園児数
	計	国立	公立	私立	計	3歳児	4歳児	5歳児		
18年度	80	-	69	11	4,423	452	1,297	2,674	292	15.1
17年度	80	-	69	11	4,245	422	1,199	2,624	298	14.2
16年度	80	-	69	11	4,388	420	1,143	2,825	296	14.8
15年度	80	-	69	11	4,500	473	1,064	2,963	294	15.3
14年度	80	-	69	11	4,352	443	1,060	2,849	291	15.0

図1. 幼稚園在園者数の推移



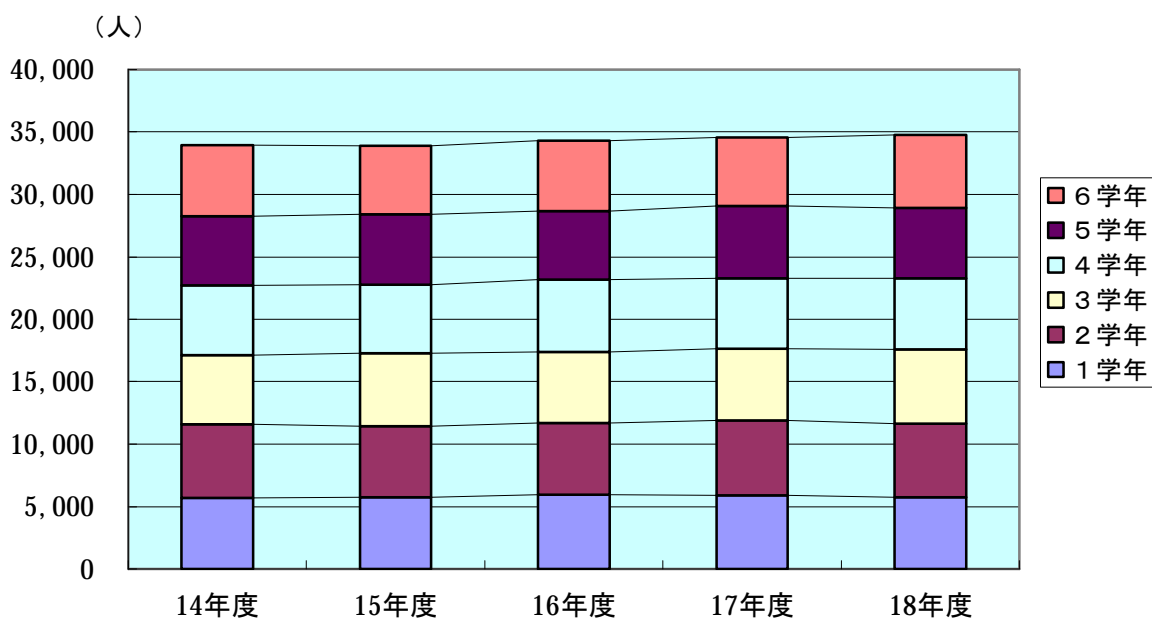
小学校

- ・学校数は71校で前年度より1校減少し、学級数は1,225学級で前年度より41学級増加している。
- ・児童数は34,777人で前年度より205人増加し、教員数は1,755人で前年度より31人増加している。
- ・教員一人あたりの児童数は19.8人で、前年度より0.3人減少している。

表2. 小学校の状況

年度	学校数	学級数	児童数						教員数	教員1人あたりの児童数	
			計	1学年	2学年	3学年	4学年	5学年			6学年
18年度	71	1,225	34,777	5,752	5,898	5,936	5,728	5,633	5,830	1,755	19.8
17年度	72	1,184	34,572	5,915	5,962	5,746	5,648	5,830	5,471	1,724	20.1
16年度	72	1,179	34,316	5,965	5,726	5,667	5,820	5,485	5,653	1,702	20.2
15年度	72	1,136	33,915	5,752	5,677	5,837	5,494	5,641	5,514	1,651	20.5
14年度	72	1,124	33,968	5,697	5,879	5,518	5,656	5,511	5,707	1,614	21.0

図2. 小学校児童数の推移



中 学 校

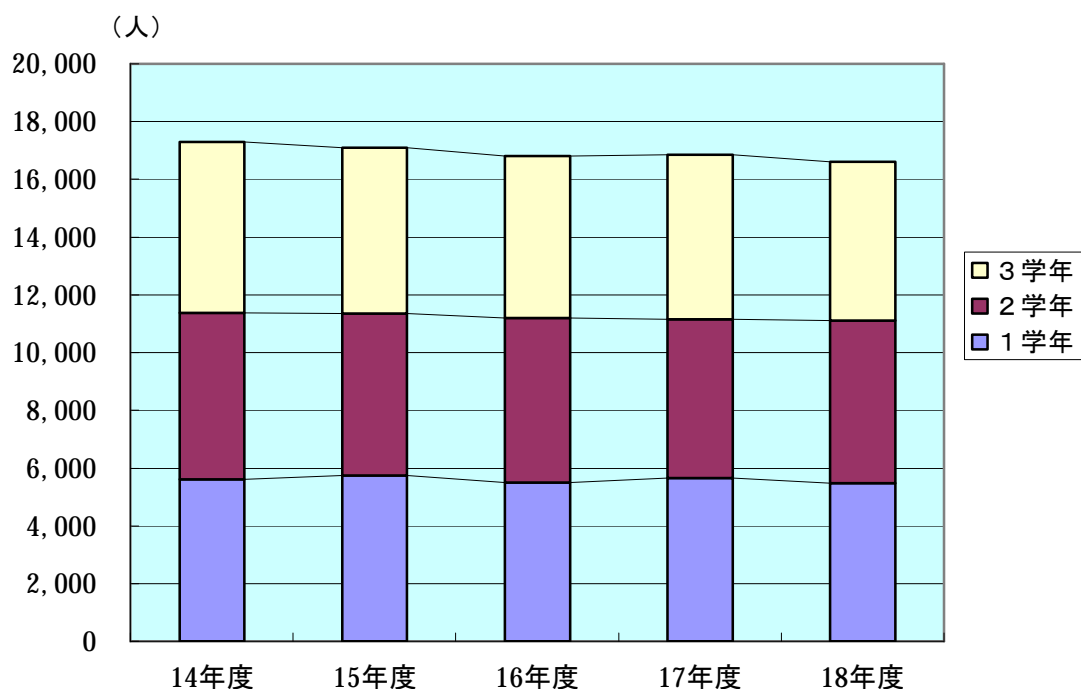
【中学校の状況】

- ・学校数は 39 校、学級数は 505 学級で共に前年度と変化なし。
- ・生徒数は 16,613 人で前年度より 228 人減少し、教員数は 1,043 人で前年度より 8 人減少している。
- ・教員 1 人あたりの生徒数は 15.9 人で、前年度より 0.1 人減少している。

表 3. 中学校の状況

年度	学校数	学級数	生 徒 数				教員数	教員 1 人あたりの生徒数
			計	1学年	2学年	3学年		
18年度	39	505	16,613	5,476	5,642	5,495	1,043	15.9
17年度	39	505	16,841	5,655	5,490	5,696	1,051	16.0
16年度	39	503	16,805	5,496	5,711	5,598	1,042	16.1
15年度	39	505	17,085	5,735	5,616	5,734	1,037	16.5
14年度	39	513	17,283	5,621	5,749	5,913	1,042	16.6

図 3. 中学校生徒数の推移



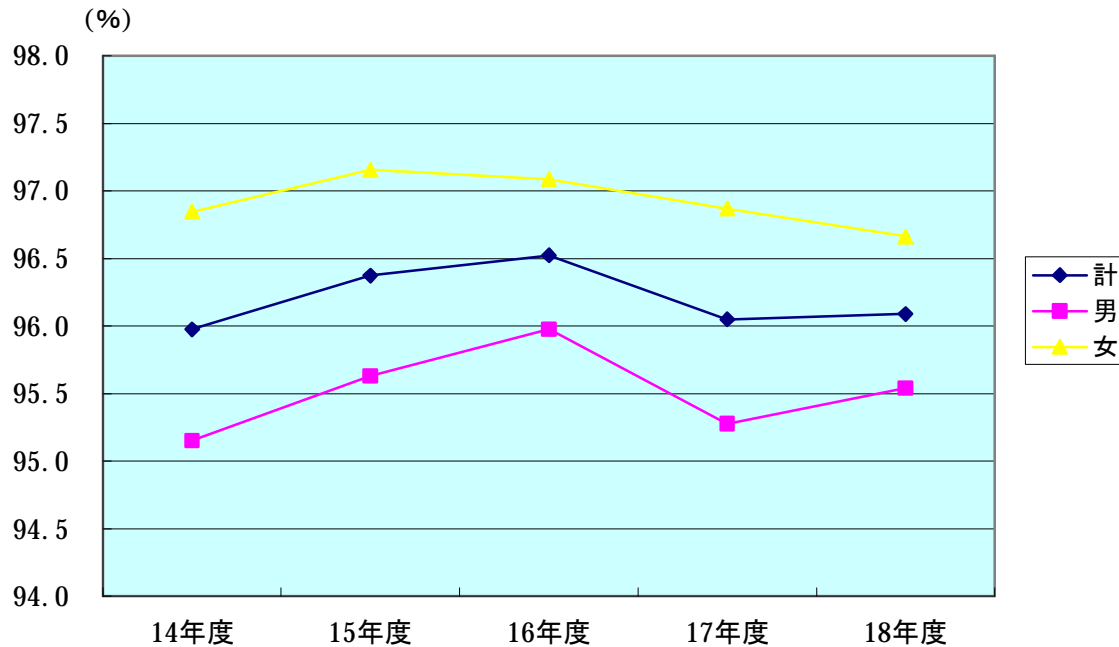
【中学校の進路別卒業状況】

- ・ 卒業生数は 5,703 人で、前年度より 108 人増加している。
- ・ 高等学校等進学者数は 5,480 人で前年度より 106 人増加し、就職者数は 59 人で前年度より 11 人減少している。
- ・ 高等学校進学率は 96.1% で前年度と変化なし。

表 4. 中学校の進路別卒業状況

年度	卒業生数			高等学校等進学者			就職者			高等学校等進学率		
	計	男	女	計	男	女	計	男	女	計	男	女
18年度	5,703	2,915	2,788	5,480	2,785	2,695	59	48	11	96.1	95.5	96.7
17年度	5,595	2,880	2,715	5,374	2,744	2,630	70	48	22	96.1	95.3	96.9
16年度	5,724	2,908	2,816	5,525	2,791	2,734	48	33	15	96.5	96.0	97.1
15年度	5,904	3,021	2,883	5,690	2,889	2,801	47	32	15	96.4	95.6	97.2
14年度	6,063	3,115	2,948	5,819	2,964	2,855	102	72	30	96.0	95.2	96.8

図 4. 高等学校等進学率



高等学校

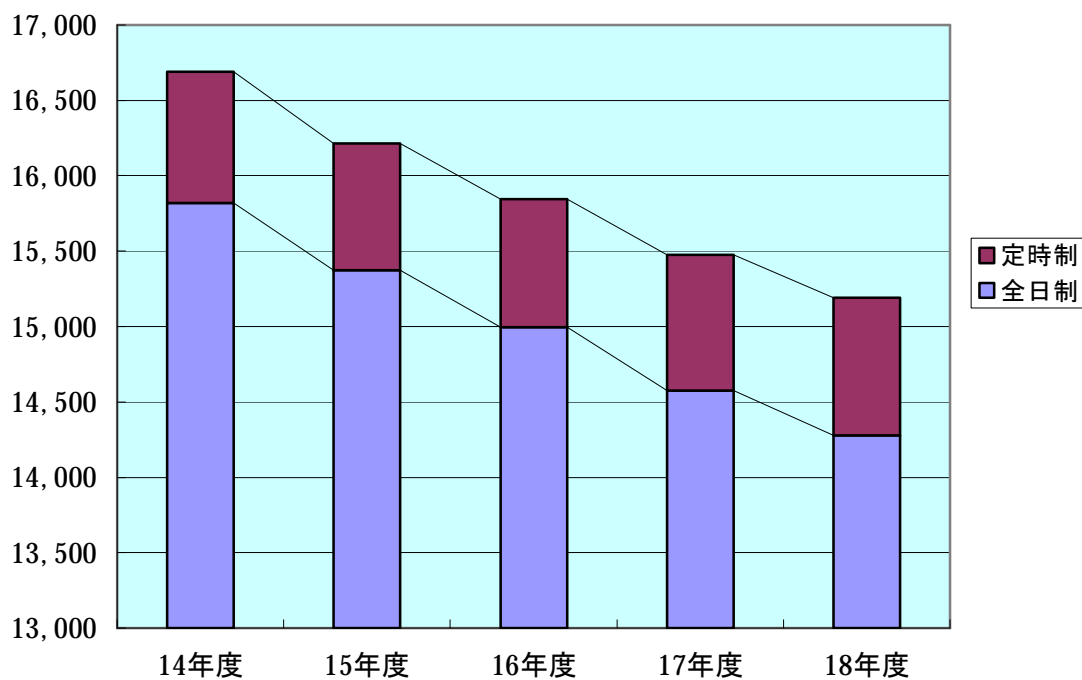
【高等学校の状況】

- ・学校数は22校で前年度より1校減少しており、学級数は292学級で前年度より4学級減少している。
- ・生徒数は15,192人で前年度より283人減少しており、教員数は1,039人で前年度より12人減少している。
- ・教員1人あたりの生徒数は14.6人で、前年度より0.1人減少している。

表5. 高等学校の状況

年度	学校数	学級数	生徒数			教員数	教員1人あたりの生徒数
			計	全日制	定時制		
18年度	22	292	15,192	14,280	912	1,039	14.6
17年度	23	296	15,475	14,576	899	1,051	14.7
16年度	25	307	15,846	14,994	852	1,072	14.8
15年度	25	314	16,213	15,372	841	1,061	15.3
14年度	25	327	16,691	15,819	872	1,061	15.7

図5. 高等学校生徒数の推移
(人)



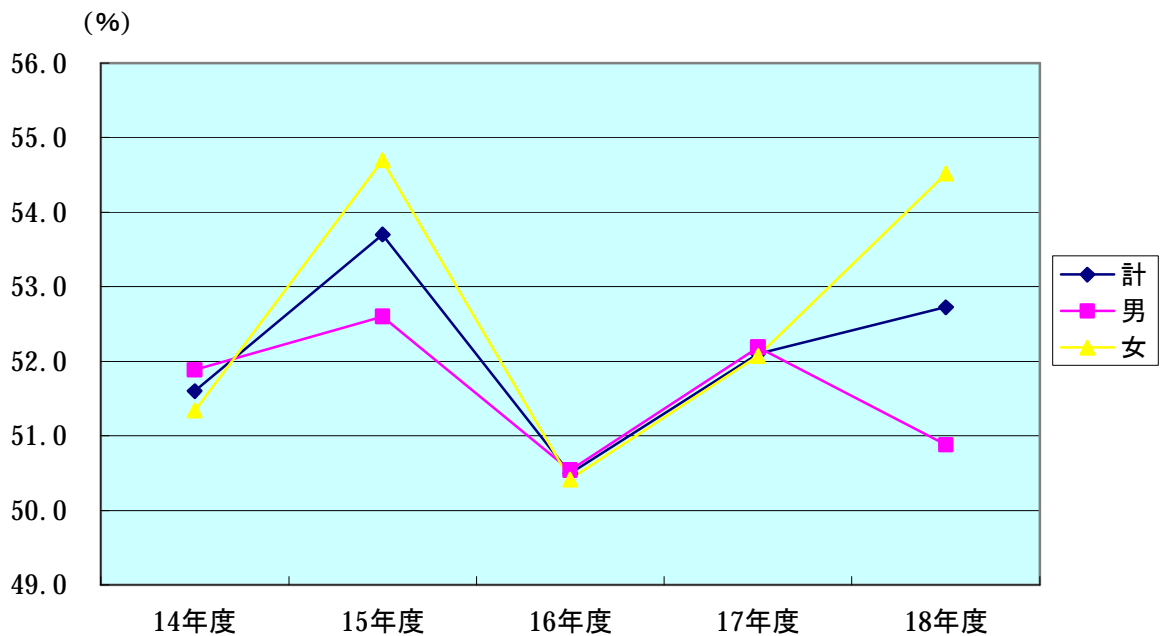
【高等学校の進路別卒業状況】

- ・ 卒業者数は **4,969** 人で、前年度より **218** 人減少している。
- ・ 大学等進学者数は **2,620** 人で前年度より **84** 人減少し、就職者数は **972** 人で前年度より **21** 人増加している。
- ・ 大学等進学率は **52.7%** で前年度より **0.6%** 増加している。

表 6. 高等学校の進路別卒業状況

年度	卒業生数			大学等進学者			就職者			大学等進学率(%)		
	計	男	女	計	男	女	計	男	女	計	男	女
18年度	4,969	2,443	2,526	2,620	1,243	1,377	972	579	393	52.7	50.9	54.5
17年度	5,187	2,556	2,631	2,704	1,334	1,370	951	534	417	52.1	52.2	52.1
16年度	5,145	2,505	2,640	2,597	1,266	1,331	916	506	410	50.5	50.5	50.4
15年度	5,464	2,652	2,812	2,933	1,395	1,538	873	498	375	53.7	52.6	54.7
14年度	5,495	2,548	2,947	2,835	1,322	1,513	930	521	409	51.6	51.9	51.3

図 6. 大学等進学率



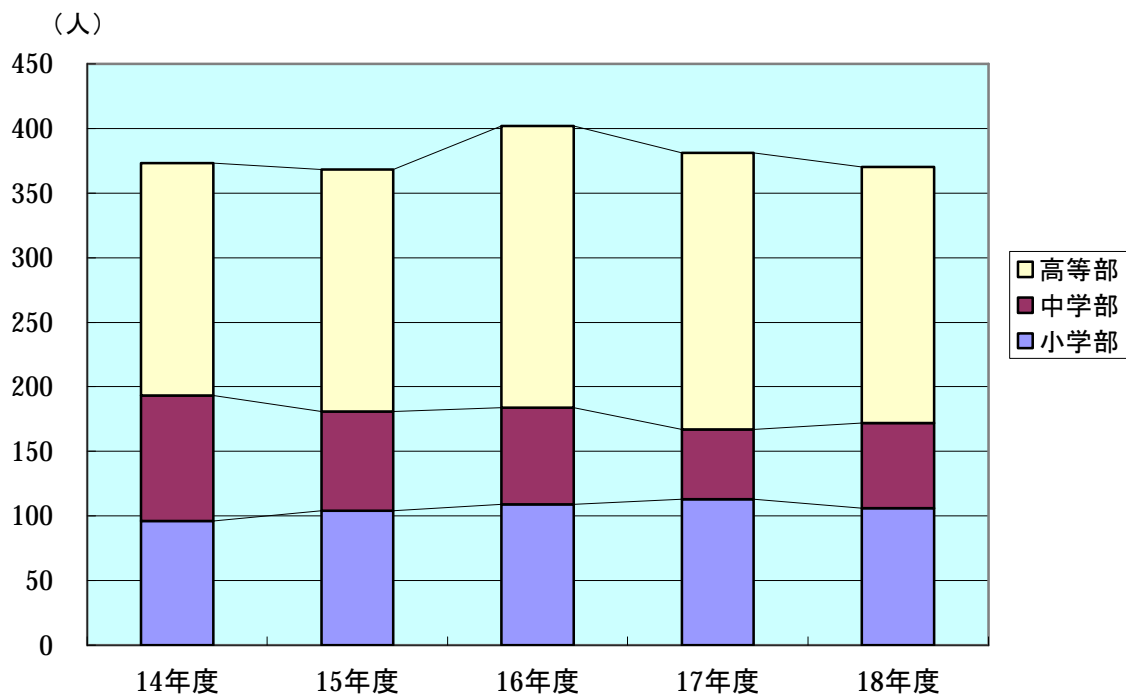
養護学校

- ・学校数は2校で前年度と変化はないが、学級数は93学級で前年度より4学級減少している。
- ・在学者数は370人で前年度より11人減少し、教員数は200人で前年度より14人減少している。
- ・教員1人あたりの生徒数は1.9人で、前年度より0.1人増加している。

表7. 養護学校の状況

年度	学校数	学級数	在学者数				教員数	教員1人あたりの生徒数
			計	小学部	中学部	高等部		
18年度	2	93	370	106	66	198	200	1.9
17年度	2	97	381	113	54	214	214	1.8
16年度	2	104	402	109	75	218	225	1.8
15年度	2	101	368	104	77	187	219	1.7
14年度	2	103	373	96	97	180	219	1.7

図7. 養護学校在学者数の推移



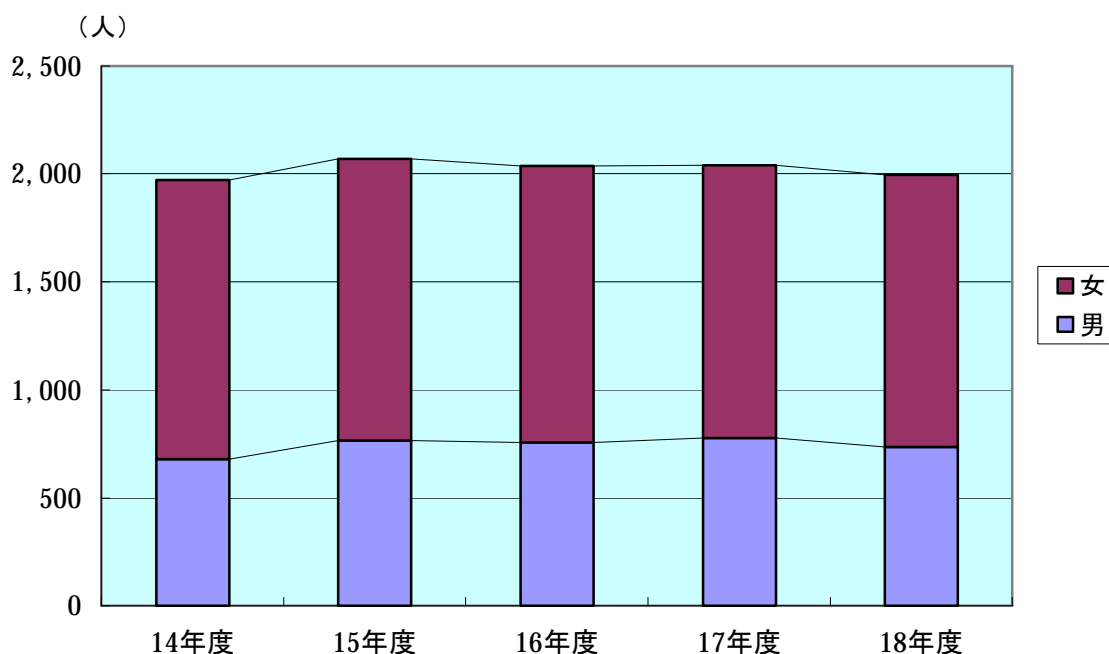
専修学校

- ・学校数は12校で前年度より1校増加し、学科数は33学科で前年度より7学科増加している。
- ・生徒数は1,996人で前年度より45人減少しているが、教員数は133人で前年度より7人増加している。
- ・教員1人あたりの生徒数は15.0人で、前年度より1.2人減少している。

表8. 専修学校の状況

年度	学校数	学科数	生徒数			教員数	教員1人あたりの生徒数
			計	男	女		
18年度	12	33	1,996	737	1,259	133	15.0
17年度	11	26	2,041	778	1,263	126	16.2
16年度	10	28	2,038	758	1,280	125	16.3
15年度	10	28	2,070	766	1,304	120	17.3
14年度	11	28	1,972	679	1,293	120	16.4

図8. 専修学校生徒数の推移



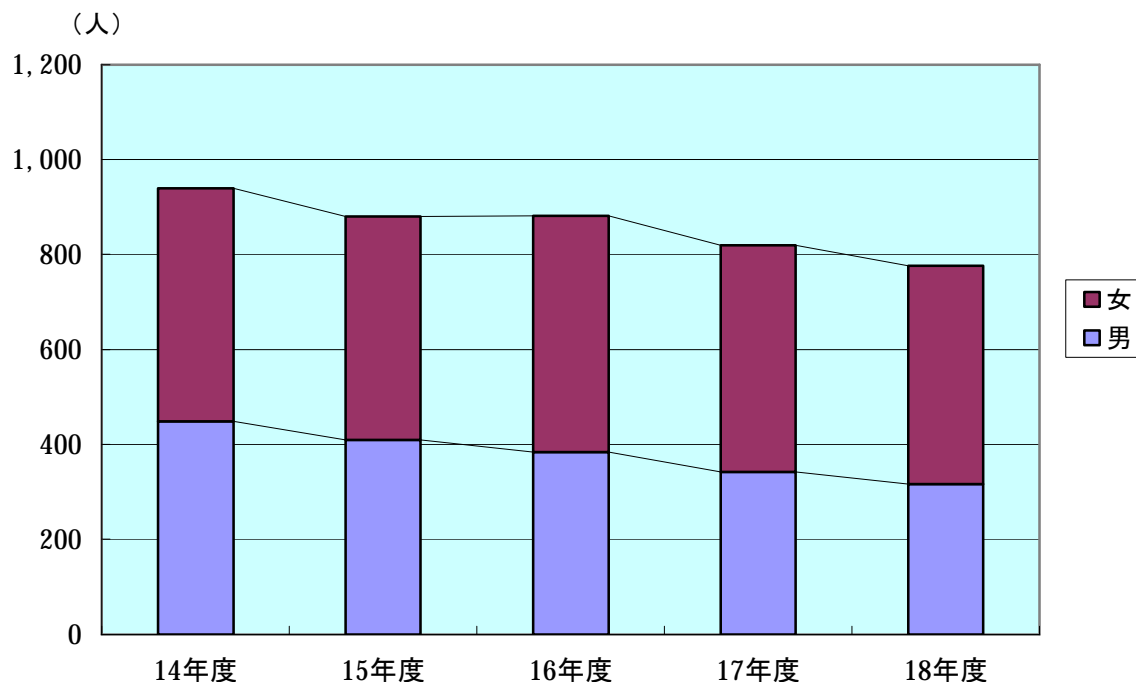
各種学校

- ・学校数は10校で前年度と変化なし。
- ・生徒数は776人で前年度より43人減少し、教員数は49人で前年度より2人減少している。
- ・教員1人あたりの生徒数は15.8人で、前年度より0.3人減少している。

表9. 各種学校の状況

年度	学校数	生徒数			教員数	教員1人あたりの生徒数
		計	男	女		
18年度	10	776	316	460	49	15.8
17年度	10	819	342	477	51	16.1
16年度	10	882	384	498	50	17.6
15年度	12	880	409	471	52	16.9
14年度	14	939	448	491	56	16.8

図9. 各種学校生徒数の推移



◇ 調査の概要 ◇

1. 調査目的

学校教育行政に必要な学校に関する基本的事項を明らかにすることを目的とする。

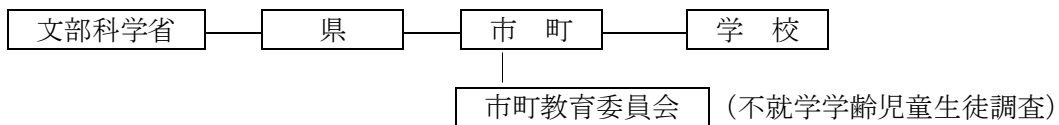
2. 調査期日

平成18年5月1日現在。

ただし、卒業後の状況調査については、平成17年度間の卒業生（高等学校並びに盲学校、聾学校及び養護学校の高等部にあつては、平成16年度以前の卒業生で上級の学校に入学を志願した者を含む。）について、平成18年5月1日現在。

3. 調査系統

(1) 市町立及び私立の小学校、中学校、盲学校、聾学校、養護学校、幼稚園、専修学校及び各種学校



(2) 高等学校、中等教育学校及び県立学校



◇ 利用上の注意 ◇

報告書の中で、注意を要する主な用語

- (1) 学校数には、分校及び休校中の学校を含む。
- (2) 教員数は本務者のみの数値である。
- (3) 年度とあるのは、その年度の5月1日現在を示す。
- (4) 年齢は平成18年4月1日現在の満年齢である。

◇ 参考資料 ◇

1市4町の学校数（平成18年3月27日合併時点）

	新姫路市	旧姫路市	旧家島町	旧夢前町	旧香寺町	旧安富町
幼稚園	80	67	2	7	4	—
小学校	72	57	3	7	3	2
中学校	39	31	2	3	2	1
高等学校	23	18	1	2	2	—
養護学校	3	3	—	—	—	—
専修学校	11	11	—	—	—	—
各種学校	10	10	—	—	—	—