

平成17年度学校基本調査 結果概要 (姫路市)
姫路市政策推進室統計担当 (TEL079-221-2208)

平成17年5月1日現在で実施された学校基本調査(指定統計第13号)による姫路市の概要は次のとおり。

なお、この数値は速報値であり、後日文部科学省が公表する確定値と相違する可能性もある。

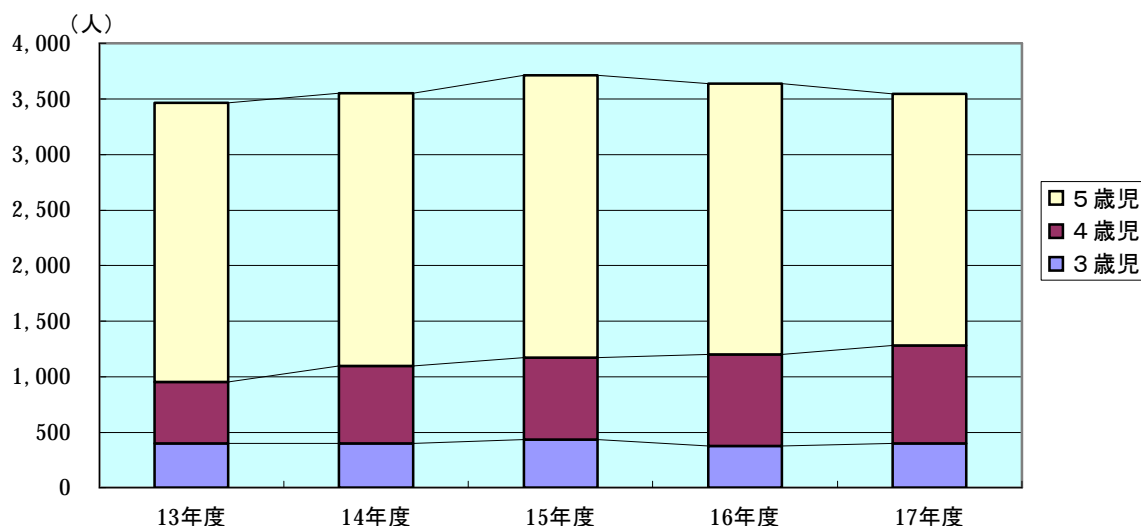
幼稚園

- ・学校数は**67**校で、前年度と変化なし。
- ・在園者数は**3,545**人で前年度より**95**人減少し、教員数は**242**人で前年度より**1**人増加している。
- ・教員1人あたりの園児数は**14.6**人で、前年度より**0.5**人減少している。

表1. 幼稚園の状況

年度	学 校 数				在園者数				教員数	教員一人あたりの園児数
	計	国立	公立	私立	計	3歳児	4歳児	5歳児		
17年度	67	-	57	10	3,545	398	884	2,263	242	14.6
16年度	67	-	57	10	3,640	377	826	2,437	241	15.1
15年度	67	-	57	10	3,714	431	742	2,541	240	15.5
14年度	67	-	57	10	3,549	402	694	2,453	235	15.1
13年度	66	-	57	9	3,463	398	553	2,512	219	15.8

図1. 幼稚園在園者数の推移



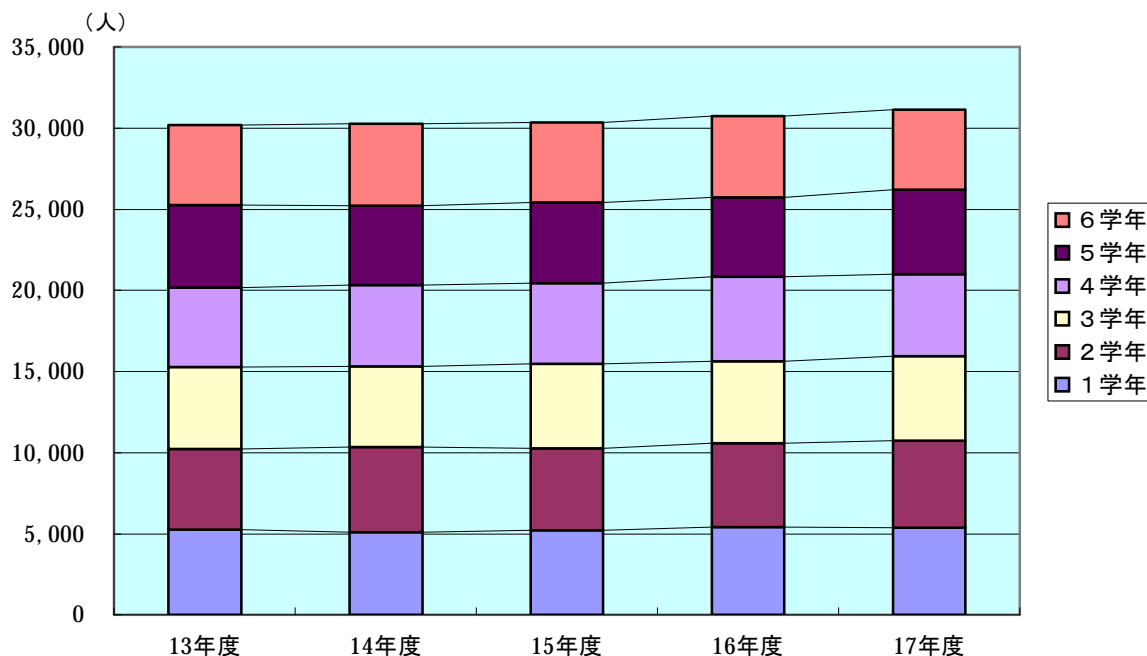
小学校

- ・ 学校数は 57 校で前年度と変化はないが、学級数は 1,039 学級で前年度より 8 学級増加している。
- ・ 児童数は 31,137 人で前年度より 371 人増加し、教員数は 1,497 人で前年度より 27 人増加している。
- ・ 教員一人あたりの児童数は 20.8 人で、前年度より 0.1 人減少している。

表2. 小学校の状況

年度	学校数	学級数	児童数							教員数	教員1人あたりの児童数
			計	1学年	2学年	3学年	4学年	5学年	6学年		
17年度	57	1,039	31,137	5,367	5,394	5,209	5,039	5,217	4,911	1,497	20.8
16年度	57	1,031	30,766	5,397	5,181	5,048	5,208	4,922	5,010	1,470	20.9
15年度	57	986	30,338	5,212	5,064	5,220	4,934	4,995	4,913	1,418	21.4
14年度	57	973	30,269	5,091	5,265	4,954	5,012	4,901	5,046	1,374	22.0
13年度	57	972	30,190	5,273	4,958	5,034	4,927	5,058	4,940	1,356	22.3

図2. 小学校児童数の推移



中 学 校

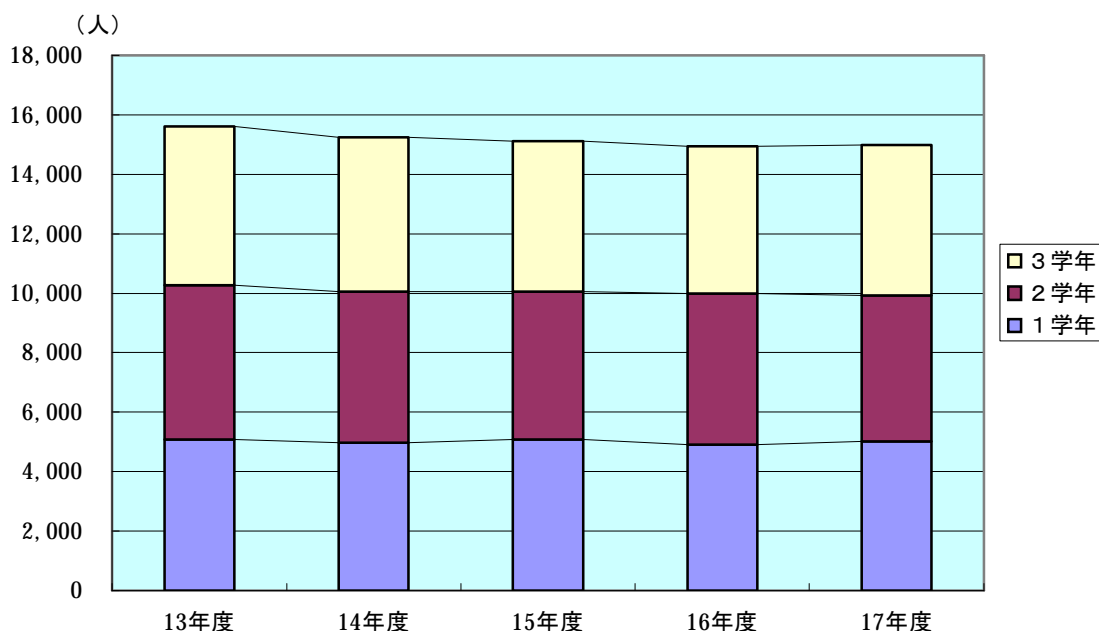
【中学校の状況】

- ・ 学校数は **31** 校で前年度と変化はないが、学級数は **440** 学級で前年度より **2** 学級増加している。
- ・ 生徒数は **14,992** 人で前年度より **55** 人増加し、教員数は **903** 人で前年度より **8** 人増加している。
- ・ 教員 **1** 人あたりの生徒数は **16.0** 人で、前年度より **0.7** 人減少している。

表 3. 中学校の状況

年度	学校数	学級数	生 徒 数				教員数	教員 1 人あたりの生徒数
			計	1 学年	2 学年	3 学年		
17 年度	31	440	14,992	5,024	4,911	5,057	903	16.0
16 年度	31	438	14,937	4,916	5,070	4,951	895	16.7
15 年度	31	438	15,117	5,087	4,962	5,068	888	17.0
14 年度	31	442	15,241	4,970	5,078	5,193	887	17.2
13 年度	31	449	15,602	5,080	5,186	5,336	884	17.6

図 3. 中学校生徒数の推移



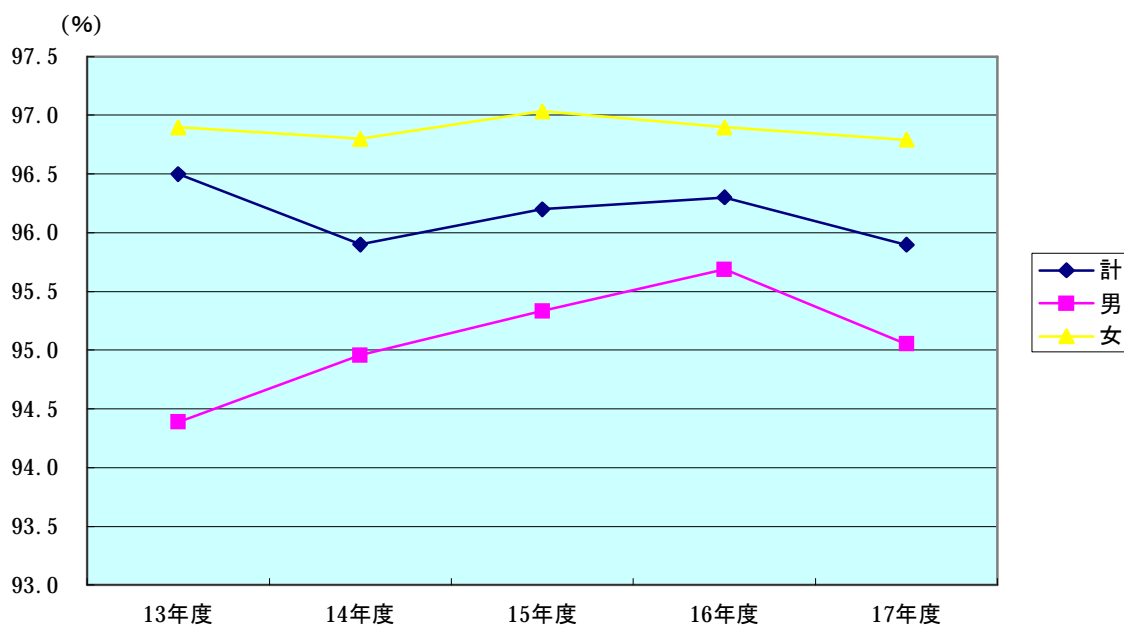
【中学校の進路別卒業状況】

- ・ 卒業生数は **4,947** 人で、前年度より **110** 人減少している。
- ・ 高等学校等進学者数は **4,744** 人で前年度より **125** 人減少しているが、就職者数は **65** 人で前年度より **22** 人増加している。
- ・ 高等学校進学率は **95.9%** で前年度より **0.4%** 減少している。

表 4. 中学校の進路別卒業状況

年度	卒業生数			高等学校等進学者			就職者			高等学校等進学率		
	計	男	女	計	男	女	計	男	女	計	男	女
17年度	4,947	2,547	2,400	4,744	2,421	2,323	65	44	21	95.9	95.1	96.8
16年度	5,057	2,574	2,483	4,869	2,463	2,406	43	29	14	96.3	95.7	96.9
15年度	5,185	2,657	2,528	4,986	2,533	2,453	45	30	15	96.2	95.3	97.0
14年度	5,331	2,737	2,594	5,110	2,599	2,511	94	66	28	95.9	95.0	96.8
13年度	5,403	2,761	2,642	5,166	2,606	2,560	85	64	21	96.5	94.4	96.9

図 4. 高等学校等進学率



高等学校

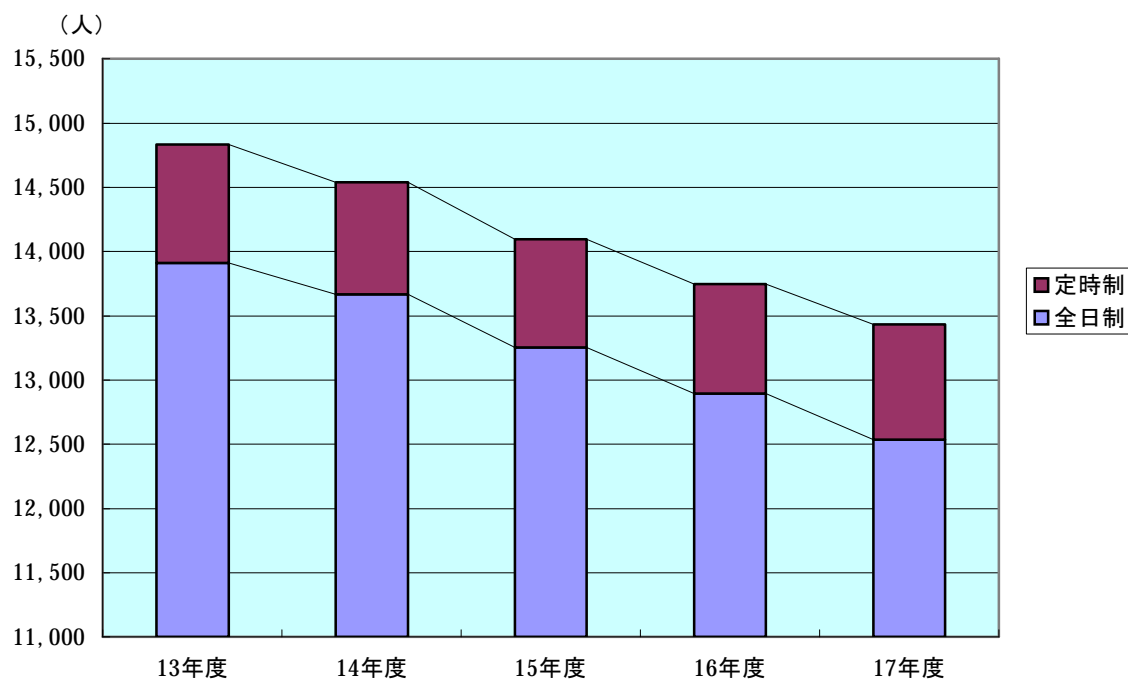
【高等学校の状況】

- ・学校数は18校で前年度より2校減少しており、学級数は262学級で前年度より10学級減少している。
- ・生徒数は13,433人で前年度より316人減少しており、教員数は883人で前年度より18人減少している。
- ・教員1人あたりの生徒数は15.2人で、前年度より0.1人減少している。

表5. 高等学校の状況

年度	学校数	学級数	生徒数			教員数	教員1人あたりの生徒数
			計	全日制	定時制		
17年度	18	262	13,433	12,534	899	883	15.2
16年度	20	272	13,749	12,897	852	901	15.3
15年度	20	278	14,096	13,255	841	894	15.8
14年度	20	291	14,540	13,668	872	892	16.3
13年度	20	-	14,831	13,911	920	929	16.0

図5. 高等学校生徒数の推移



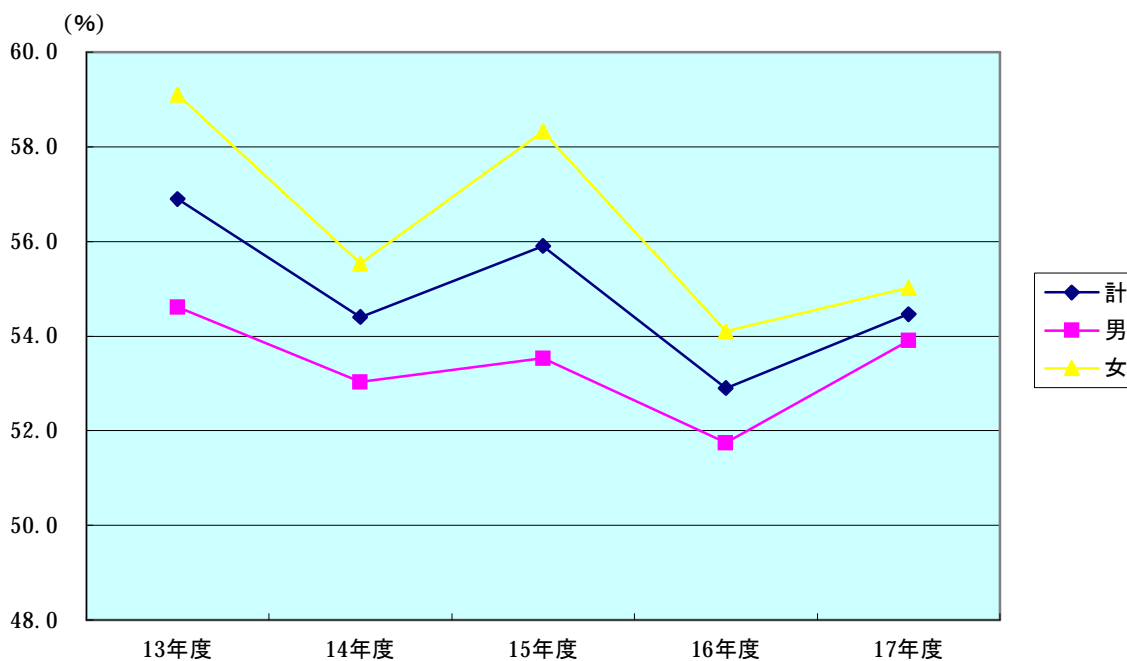
【高等学校の進路別卒業状況】

- ・ 卒業者数は **4,535** 人で、前年度より **46** 人増加している。
- ・ 大学等進学者数は **2,470** 人で前年度より **94** 人増加し、就職者数は **765** 人で前年度より **24** 人増加している。
- ・ 大学等進学率は **54.5%** で前年度より **1.6%** 増加している。

表 6. 高等学校の進路別卒業状況

年度	卒業生数			大学等進学者			就職者			大学等進学率(%)		
	計	男	女	計	男	女	計	男	女	計	男	女
17年度	4,535	2,254	2,281	2,470	1,215	1,255	765	441	324	54.5	53.9	55.0
16年度	4,489	2,232	2,257	2,376	1,155	1,221	741	429	312	52.9	51.7	54.1
15年度	4,801	2,380	2,421	2,686	1,274	1,412	717	431	286	55.9	53.5	58.3
14年度	4,772	2,242	2,530	2,594	1,189	1,405	734	430	304	54.4	53.0	55.5
13年度	4,924	2,386	2,538	2,803	1,303	1,500	807	454	353	56.9	54.6	59.1

図 6. 大学等進学率



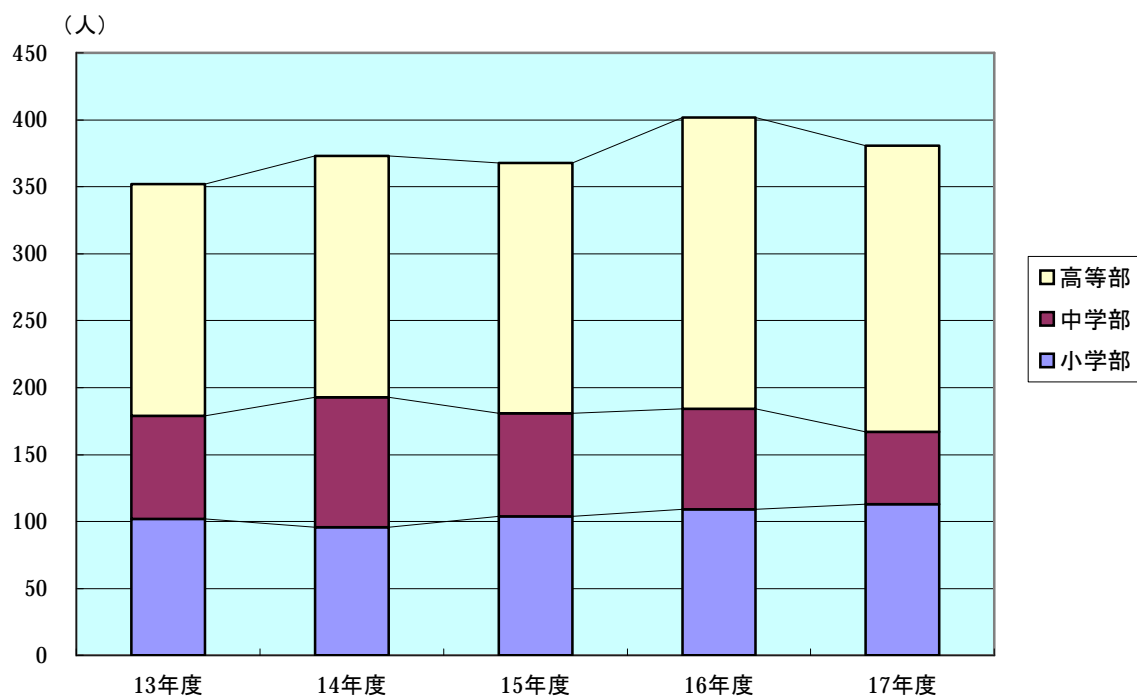
養護学校

- ・ 学校数は2校で前年度と変化はないが、学級数は**97**学級で前年度より**7**学級減少している。
- ・ 在学者数は**381**人で前年度より**21**人減少し、教員数は**214**人で前年度より**11**人減少している。
- ・ 教員**1**人あたりの生徒数は**1.8**人で、前年度と変化なし。

表7. 養護学校の状況

年度	学校数	学級数	在学者数				教員数	教員1人あたりの生徒数
			計	小学部	中学部	高等部		
17年度	2	97	381	113	54	214	1.8	
16年度	2	104	402	109	75	225	1.8	
15年度	2	101	368	104	77	219	1.7	
14年度	2	103	373	96	97	219	1.7	
13年度	2	102	352	102	77	216	1.6	

図7. 養護学校在学者数の推移



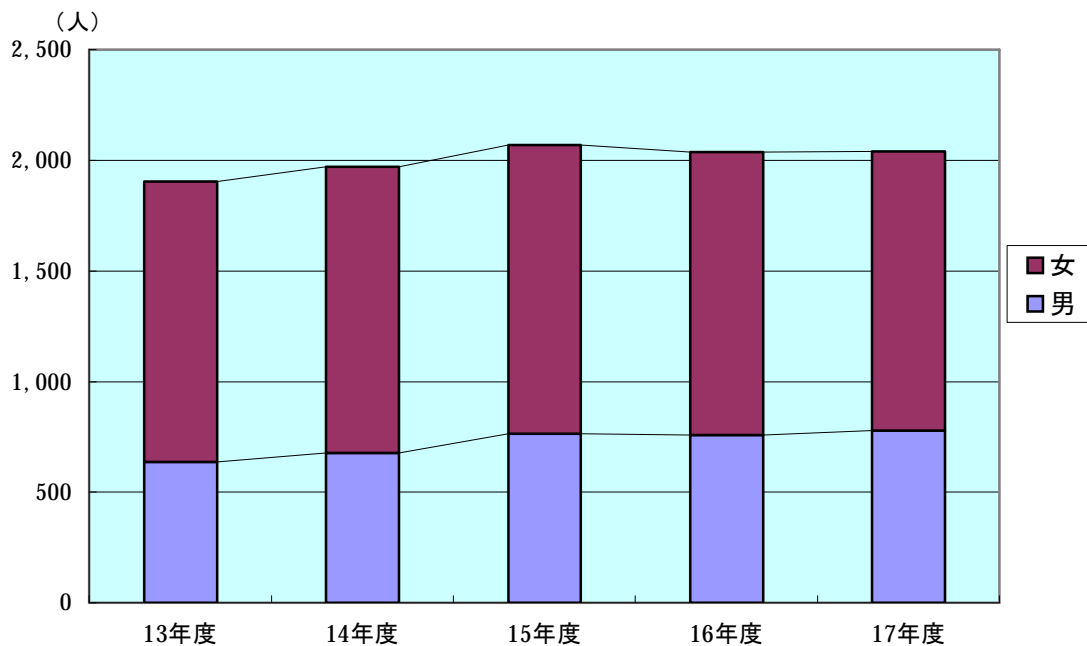
専修学校

- ・学校数は11校で前年度より1校増加しているが、学科数は26学科で前年度より2学科減少している。
- ・生徒数は2,041人で前年度より3人増加し、教員数は126人で前年度より1人増加している。
- ・教員1人あたりの生徒数は16.2人で、前年度より0.1人減少している。

表8. 専修学校の状況

年度	学校数	学科数	生徒数			教員数	教員1人あたりの生徒数
			計	男	女		
17年度	11	26	2,041	778	1,263	126	16.2
16年度	10	28	2,038	758	1,280	125	16.3
15年度	10	28	2,070	766	1,304	120	17.3
14年度	11	28	1,972	679	1,293	120	16.4
13年度	11	29	1,904	637	1,267	116	16.4

図8. 専修学校生徒数の推移



各種学校

- ・学校数は10校で前年度と変化なし。
- ・生徒数は819人で前年度より63人減少しているが、教員数は前年度より1人増加している。
- ・教員1人あたりの生徒数は16.1人で、前年度より1.5人減少している。

表9. 各種学校の状況

年度	学校数	生徒数			教員数	教員1人あたりの生徒数
		計	男	女		
17年度	10	819	342	477	51	16.1
16年度	10	882	384	498	50	17.6
15年度	12	880	409	471	52	16.9
14年度	14	939	448	491	56	16.8
13年度	16	1,006	464	542	55	18.3

図9. 各種学校生徒数の推移

