

平成16年度学校基本調査結果概要 (姫路市)

姫路市政策推進室統計担当 (TEL079-221-2208)

平成16年5月1日現在で実施された学校基本調査 (指定統計第13号) による姫路市の概要は次のとおりです。

なお、この数値は速報値であり、後日文科科学省が公表する確定値と相違することがあります。

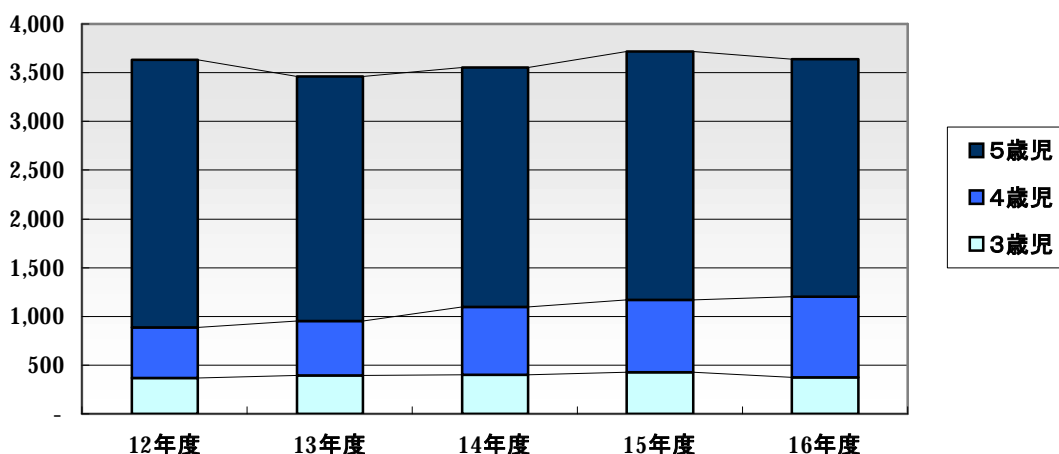
幼稚園

- ・学校数は67校で、前年度と変化なし。
- ・在園者数は3,640人で前年度より74人減少したが、教員数は241人で1人増加している。
- ・教員1人あたりの園児数は15.1人で、前年度より0.4人減少している。

表1. 幼稚園の状況

年度	学 校 数				在園者数				教員数	教員一人あたりの園児数
	計	国立	公立	私立	計	3歳児	4歳児	5歳児		
16年度	67	-	57	10	3,638	375	826	2,437	241	15.1
15年度	67	-	57	10	3,714	431	742	2,541	240	15.5
14年度	67	-	57	10	3,549	402	694	2,453	235	15.1
13年度	66	-	57	9	3,463	398	553	2,512	219	15.8
12年度	66	-	57	9	3,631	372	515	2,744	230	15.8

図1. 幼稚園在園者数の推移



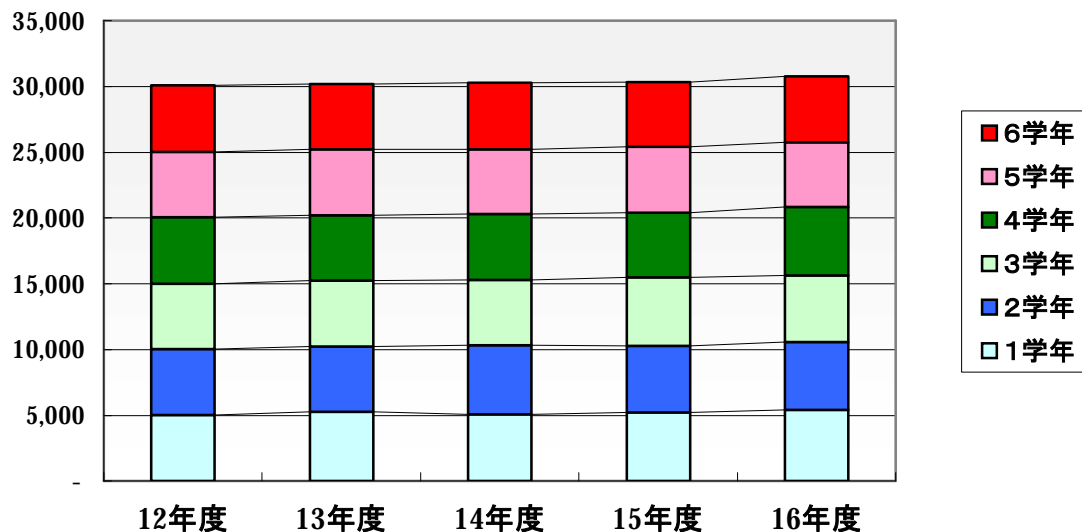
## 小学校

- ・学校数は57校で前年度と変化はないが、学級数は1,031学級で45学級増加している。
- ・児童数は30,766人で前年度より428人増加し、教員数は1,470人で52人増加している。
- ・教員一人あたりの児童数は20.9人で、前年度より0.5人減少している。

表2. 小学校の状況

年度	学校数	学級数	児童数							教員数	教員1人あたりの児童数
			計	1学年	2学年	3学年	4学年	5学年	6学年		
16年度	57	1,031	30,766	5,397	5,181	5,048	5,208	4,922	5,010	1,470	20.9
15年度	57	986	30,338	5,212	5,064	5,220	4,934	4,995	4,913	1,418	21.4
14年度	57	973	30,269	5,091	5,265	4,954	5,012	4,901	5,046	1,374	22.0
13年度	57	972	30,190	5,273	4,958	5,034	4,927	5,058	4,940	1,356	22.3
12年度	57	972	30,082	5,012	5,039	4,976	5,052	4,960	5,043	1,348	22.3

図2. 小学校児童数の推移



## 中 学 校

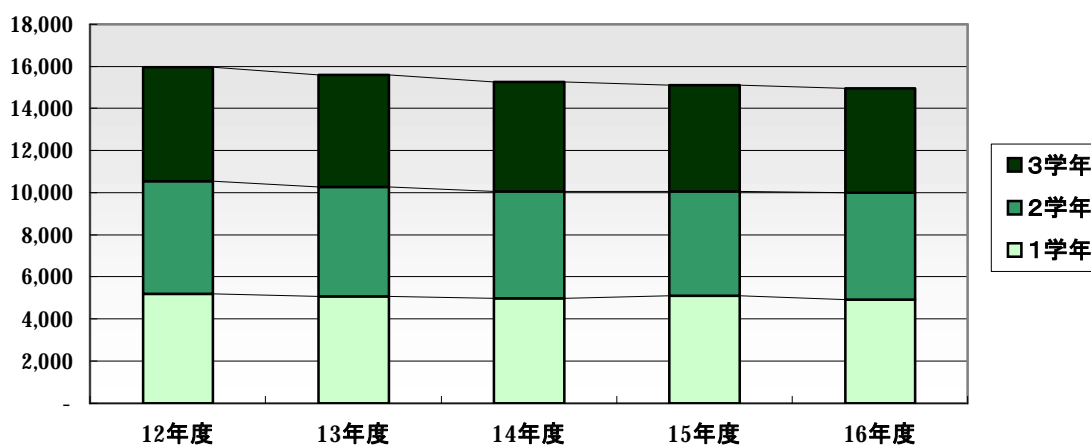
### 【中学校の状況】

- ・学校数は **31** 校、学級数は **438** 学級で、ともに前年度と変化なし。
- ・生徒数は **14,937** 人で前年度より **180** 人減少しているが、教員数は **895** 人で7人増加している。
- ・教員 **1** 人あたりの生徒数は **16.7** 人で、前年度より **0.3** 人減少している。

表3. 中学校の状況

年度	学校数	学級数	生 徒 数			教員数	教員1人 あたりの 生徒数	
			計	1学年	2学年			3学年
16年度	31	438	14,937	4,916	5,070	4,951	895	16.7
15年度	31	438	15,117	5,087	4,962	5,068	888	17.0
14年度	31	442	15,241	4,970	5,078	5,193	887	17.2
13年度	31	449	15,602	5,080	5,186	5,336	884	17.6
12年度	31	461	15,952	5,202	5,333	5,417	916	17.4

図3. 中学校生徒数の推移



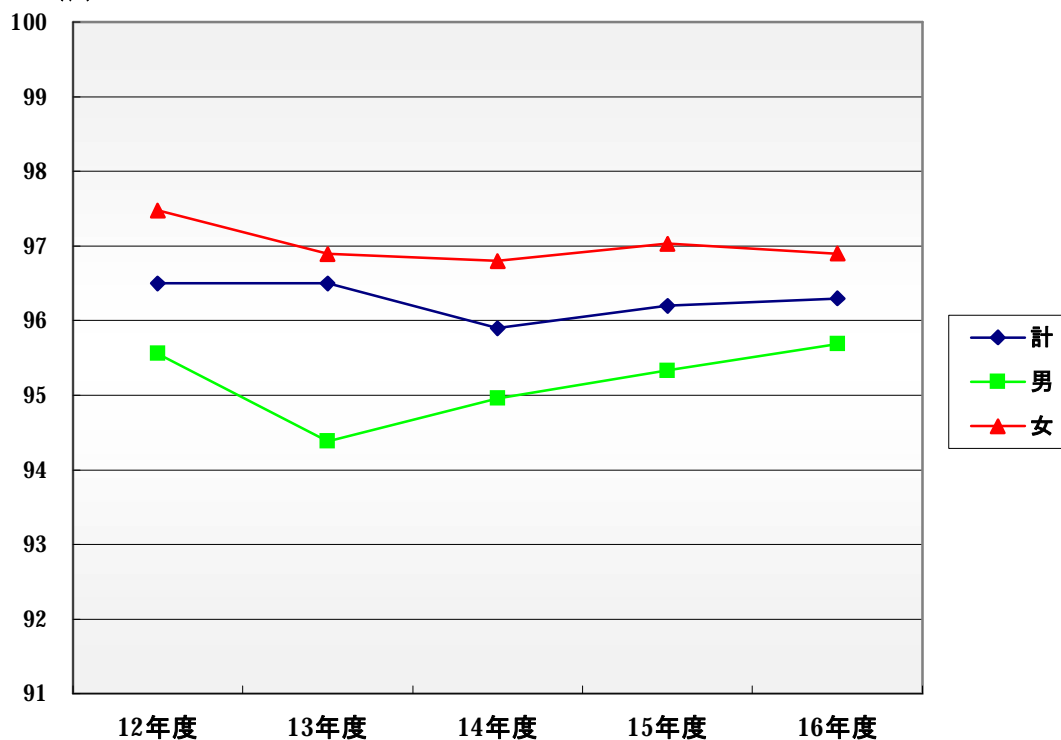
## 【中学校の進路別卒業状況】

- ・ 卒業者数は 5,057 人で、前年度より 128 人減少している。
- ・ 高等学校等進学者数は 4,869 人で前年度より 117 人減少しており、就職者数は 43 人で 2 人減少している。
- ・ 高等学校進学率は 96.3% で、前年度より 0.1% 増加している。

表 4. 中学校の進路別卒業状況

年度	卒業生数			高等学校等進学者			就職者			高等学校等進学率(%)		
	計	男	女	計	男	女	計	男	女	計	男	女
16年度	5,057	2,574	2,483	4,869	2,463	2,406	43	29	14	96.3	95.7	96.9
15年度	5,185	2,657	2,528	4,986	2,533	2,453	45	30	15	96.2	95.3	97.0
14年度	5,331	2,737	2,594	5,110	2,599	2,511	94	66	28	95.9	95.0	96.8
13年度	5,403	2,761	2,642	5,166	2,606	2,560	85	64	21	96.5	94.4	96.9
12年度	5,661	2,884	2,777	5,463	2,756	2,707	85	64	21	96.5	95.6	97.5

図4. 高等学校等進学率  
(%)



## 高等学校

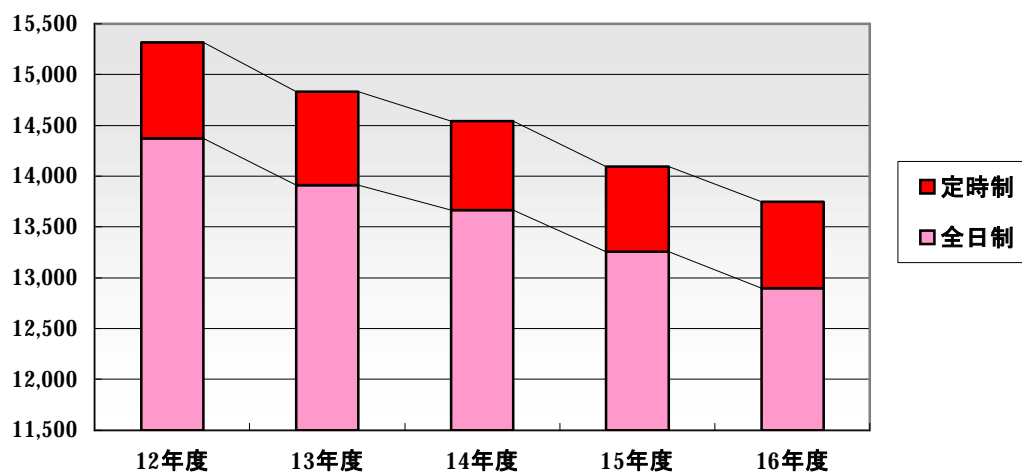
### 【高等学校の状況】

- ・ 学校数は 20 校で前年度と変化はないが、学級数は 272 学級で 6 学級減少している。
- ・ 生徒数は 13,749 人で前年度より 347 人減少しているが、教員数は 901 人で 7 人増加している。
- ・ 教員 1 人あたりの生徒数は 15.3 人で、前年度より 0.5 人減少している。

表 5. 高等学校の状況

年度	学校数	学級数	生徒数			教員数	教員 1 人あたりの生徒数
			計	全日制	定時制		
16 年度	20	272	13,749	12,897	852	901	15.3
15 年度	20	278	14,096	13,255	841	894	15.8
14 年度	20	291	14,540	13,668	872	892	16.3
13 年度	20	-	14,831	13,911	920	929	16.0
12 年度	20	-	15,315	14,374	941	924	16.6

図 5. 高等学校生徒数の推移



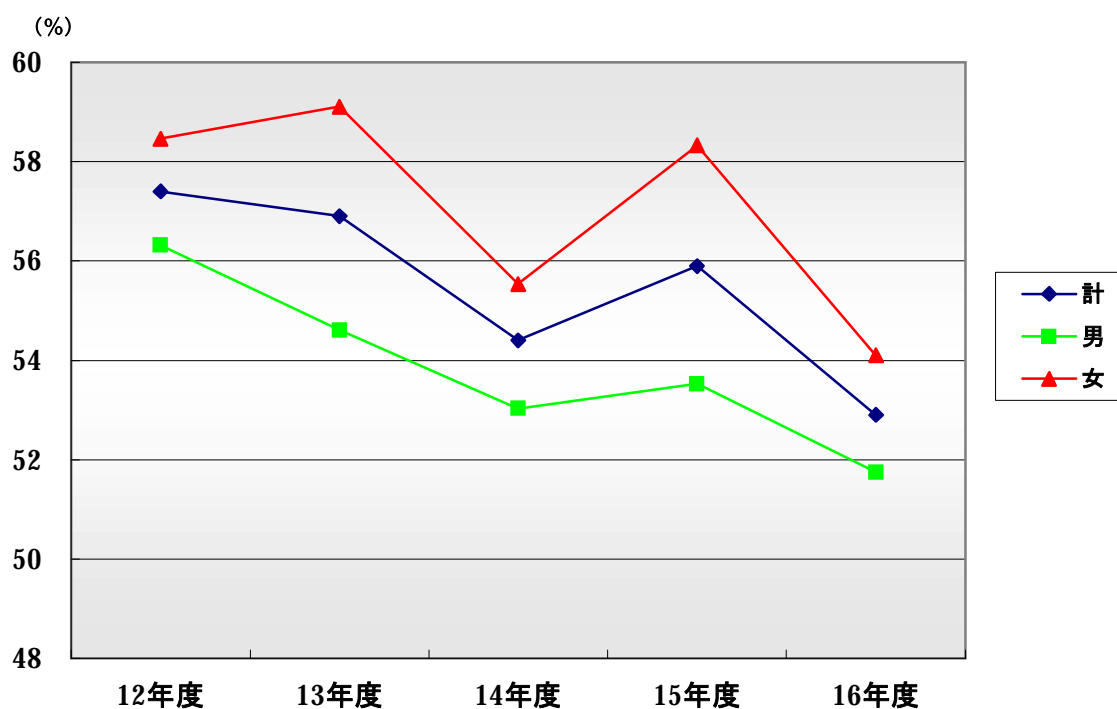
## 【高等学校の進路別卒業状況】

- ・ 卒業者数は **4,489** 人で、前年度より **312** 人減少している。
- ・ 大学等進学者数は **2,376** 人で前年度より **310** 人減少しているが、就職者数は **741** 人で **24** 人増加している。
- ・ 大学等進学率は **52.9%** で、前年度より **3%** 減少している。

表 6. 高等学校の進路別卒業状況

年度	卒業生数			大学等進学者			就職者			大学等進学率(%)		
	計	男	女	計	男	女	計	男	女	計	男	女
16年度	4,489	2,232	2,257	2,376	1,155	1,221	741	429	312	52.9	51.7	54.1
15年度	4,801	2,380	2,421	2,686	1,274	1,412	717	431	286	55.9	53.5	58.3
14年度	4,772	2,242	2,530	2,594	1,189	1,405	734	430	304	54.4	53.0	55.5
13年度	4,924	2,386	2,538	2,803	1,303	1,500	807	454	353	56.9	54.6	59.1
12年度	4,897	2,374	2,523	2,812	1,337	1,475	826	440	386	57.4	56.3	58.5

図6. 大学等進学率



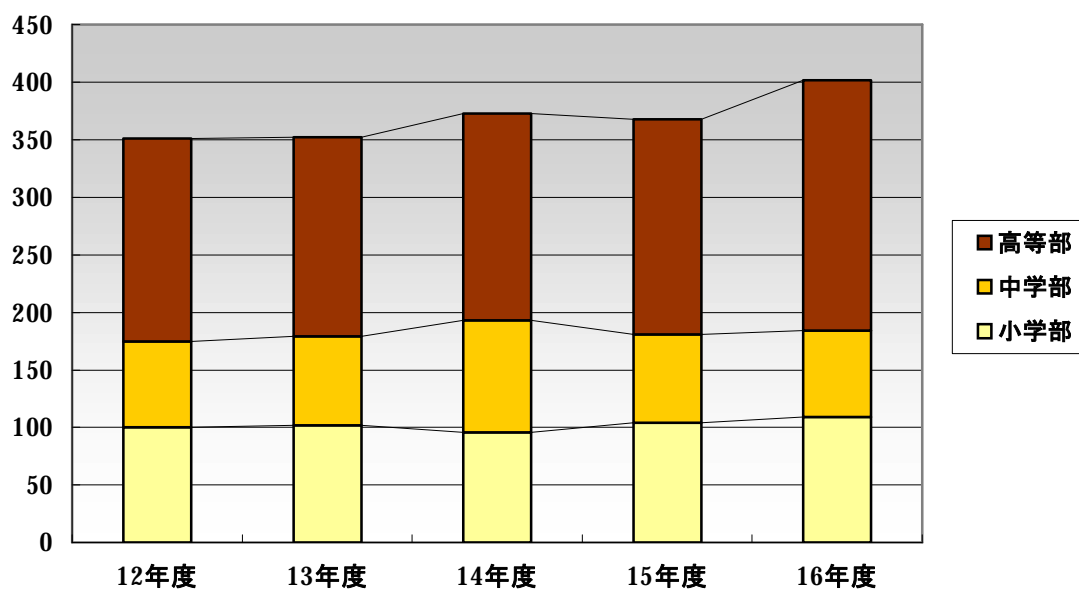
## 養護学校

- ・ 学校数は2校で変化はないが、学級数は **104** 学級で3学級増加している。
- ・ 在学者数は **402** 人で前年度より **34** 人増加し、教員数は **225** 人で6人増加している。
- ・ 教員1人あたりの生徒数は **1.8** 人で、前年度より **0.1** 人増加している。

表7. 養護学校の状況

年度	学校数	学級数	在学者数				教員数	教員1人あたりの生徒数
			計	小学部	中学部	高等部		
16年度	2	104	402	109	75	218	225	1.8
15年度	2	101	368	104	77	187	219	1.7
14年度	2	103	373	96	97	180	219	1.7
13年度	2	102	352	102	77	173	216	1.6
12年度	2	104	351	100	75	176	217	1.6

図7. 養護学校在学者数の推移



## 専修学校

- ・学校数は10校、学科数は28学科で前年度と変化なし。
- ・生徒数は2,038人で前年度より32人減少しているが、教員数は125人で5人増加している。
- ・教員1人あたりの生徒数は16.3人で、前年度より1.0人減少している。

表8. 専修学校の状況

年度	学校数	学科数	生徒数			教員数	教員1人あたりの生徒数
			計	男	女		
16年度	10	28	2,038	758	1,280	125	16.3
15年度	10	28	2,070	766	1,304	120	17.3
14年度	11	28	1,972	679	1,293	120	16.4
13年度	11	29	1,904	637	1,267	116	16.4
12年度	11	29	1,835	632	1,203	117	15.7

## 各種学校

- ・学校数は10校で前年度より2校減少している。
- ・生徒数は882人で前年度より2人増加しているが、教員数は2人減少している。
- ・教員1人あたりの生徒数は17.6人で、前年度より0.7人増加している。

表9. 各種学校の状況

年度	学校数	生徒数			教員数	教員1人あたりの生徒数
		計	男	女		
16年度	10	882	384	498	50	17.6
15年度	12	880	409	471	52	16.9
14年度	14	939	448	491	56	16.8
13年度	16	1,006	464	542	55	18.3
12年度	19	950	428	522	75	12.7