

### 自家用有償旅客運送の更新登録の申請について

現在、自家用有償旅客運送の登録を受けて運行中の家島及び坊勢コミュニティバスの登録期間が平成 30 年 3 月 31 日をもって有効期間（3 年）の期限を迎えることから、有効期間更新のため地域公共交通会議の合意を得ようとするもの。

#### 1 名称、住所、代表者の氏名

名 称：姫路市  
住 所：姫路市安田四丁目 1 番地  
代表者の名称：姫路市長 石見 利勝

#### 2 登録番号

神兵市交第 9 号

#### 3 自家用有償旅客運送の種別

市町村運営有償運送（交通空白輸送）

#### 4 路線（交通空白輸送に係るもの）

	起点	主たる経過地	終点	キロ程
1	網場南	真浦公園	赤坂	6.4km
2	網場南	真浦公園・老人福祉センター	赤坂	9.4km
3	宮港	赤坂	真浦公園	6.4km
4	旅客船ターミナル	西ノ浦	旅客船ターミナル	4.8km

#### 5 輸送実績の推移・・・・・・・・・・p.2 及び p.3 参照

#### 6 更新登録の期間（有効期間）

道路運送法第 79 条の 6 第 1 項の規定に基づく市町村運営有償運送の有効期間更新を行なうにあたり、以下の要件を満たしていますので、有効期間を平成 30 年 4 月 1 日～平成 33 年 3 月 31 日の 3 年としたい。

- ① 自動車の運行の管理の方法を改善すること等の命令を受けていないこと  
（法第 79 条の 9 第 2 項規定）
- ② 事故を引き起こしていないこと  
（法第 79 条の 10 に基づく自動車事故報告規則第 2 条第 1 項規定）
- ③ 業務の全部又は一部の停止の命令を受けていないこと  
（法第 79 条の 12 規定）

○輸送実績の推移（月別 乗車人員及び日平均乗車人員の推移）

【家島】

平成26年度実績

	4月	5月	6月	7月	8月	9月	10月	11月	12月	1月	2月	3月	計
運行日（日数）	21	20	23	22	20.5	22	21	18	19	19	19	22	246.5
乗車人員（人／月）	1,179	1,068	1,204	1,187	1,221	1,234	1,251	1,077	1,048	854	943	1,117	13,383
宮ルート	607	568	619	646	628	656	623	551	507	432	484	543	6,864
真浦ルート	572	500	585	541	593	578	628	526	541	422	459	574	6,519
日平均乗車人員（人／日）	56.1	53.4	52.3	54.0	59.6	56.1	59.6	59.8	55.2	44.9	49.6	50.8	54.3

※ 6～9月の土曜日運行の日数カウントは0.5日としてカウントしています。

平成27年度実績

	4月	5月	6月	7月	8月	9月	10月	11月	12月	1月	2月	3月	計
運行日（日数）	21	18	24	21	22	21	21	18	19	18	20	22	245
乗車人員（人／月）	1,108	897	1,108	1,084	1,225	1,031	976	869	985	751	970	1,016	12,020
宮ルート	528	419	519	499	564	482	450	370	441	321	436	471	5,500
真浦ルート	580	478	589	585	661	549	526	499	544	430	534	545	6,520
日平均乗車人員（人／日）	52.8	49.8	46.2	51.6	55.7	49.1	46.5	48.3	51.8	41.7	48.5	46.2	49.1

※ 6～9月の土曜日運行の日数カウントは0.5日としてカウントしています。

平成28年度実績

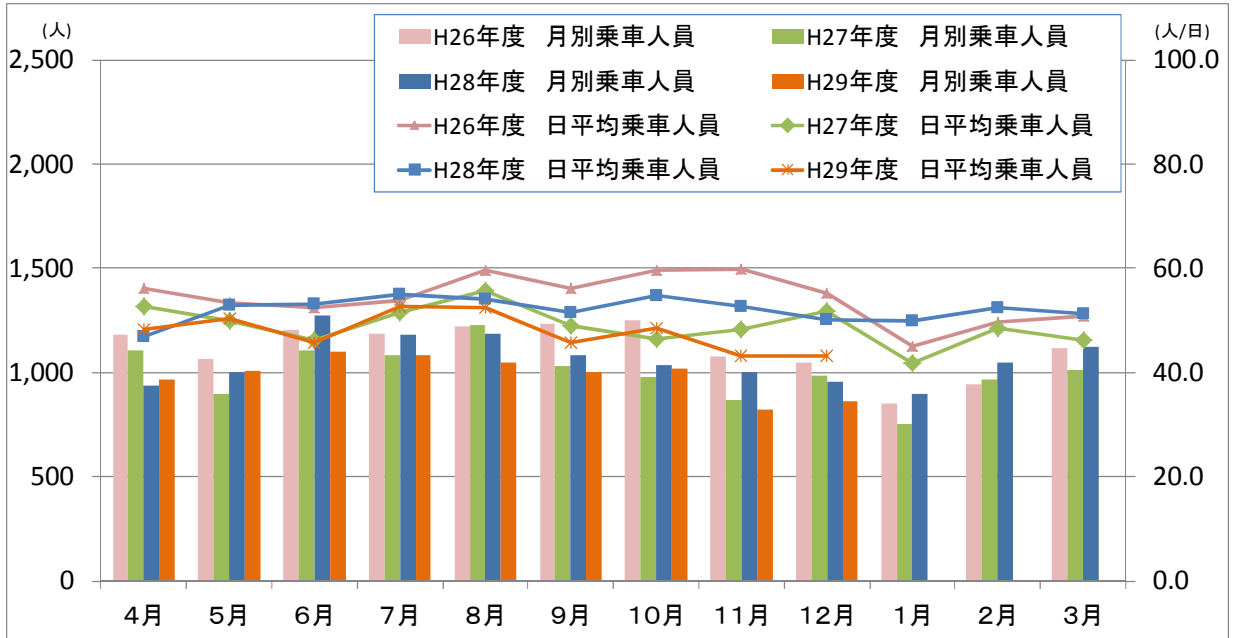
	4月	5月	6月	7月	8月	9月	10月	11月	12月	1月	2月	3月	計
運行日（日数）	20	19	24	21.5	22	21	19	19	19	18	20	22	244.5
乗車人員（人／月）	938	1,004	1,274	1,184	1,189	1,083	1,039	999	953	898	1,051	1,126	12,738
宮ルート	445	511	600	545	564	536	534	480	476	447	530	560	6,228
真浦ルート	493	493	674	639	625	547	505	519	477	451	521	566	6,510
日平均乗車人員（人／日）	46.9	52.8	53.1	55.1	54.0	51.6	54.7	52.6	50.2	49.9	52.6	51.2	52.1

※ 6～9月の土曜日運行の日数カウントは0.5日としてカウントしています。

平成29年度実績

	4月	5月	6月	7月	8月	9月	10月	11月	12月	1月	2月	3月	計
運行日（日数）	20	20	24	20.5	20	22	21	19	20				186.5
乗車人員（人／月）	966	1,007	1,099	1,081	1,051	1,004	1,017	822	862				8,909
宮ルート	468	525	535	497	476	461	492	362	421				4,237
真浦ルート	498	482	564	584	575	543	525	460	441				4,672
日平均乗車人員（人／日）	48.3	50.4	45.8	52.7	52.6	45.6	48.4	43.3	43.1				47.8

※ 6～9月の土曜日運行の日数カウントは0.5日としてカウントしています。



【坊勢】

平成26年度実績

	4月	5月	6月	7月	8月	9月	10月	11月	12月	1月	2月	3月	計
運行日(日数)	21	19.5	21	21	19	20	20.5	17.5	19	19	19	21.5	238
乗車人員(人/月)	694	588	653	717	631	589	675	551	553	608	583	650	7,492
日平均乗車人員(人/日)	33.0	30.2	31.1	34.1	33.2	29.5	32.9	31.5	29.1	32.0	30.7	30.2	31.5
目標乗車人員(人/月)	525	488	525	525	475	500							
目標達成率	132.2%	120.6%	124.4%	136.6%	132.8%	117.8%							

平成27年度実績

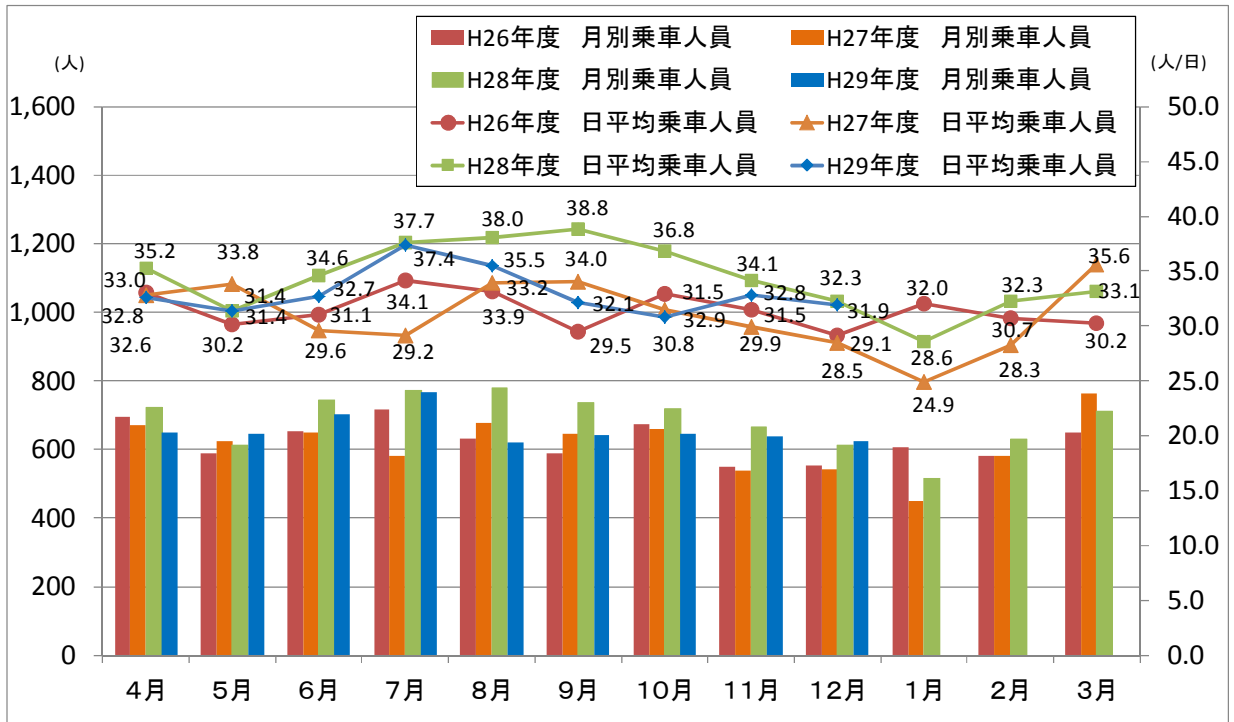
	4月	5月	6月	7月	8月	9月	10月	11月	12月	1月	2月	3月	計
運行日(日数)	20.5	18.5	22	20	20	19	21	18	19	18	20.5	21.5	238
乗車人員(人/月)	672	625	651	583	678	646	661	539	542	448	580	765	7,390
日平均乗車人員(人/日)	32.8	33.8	29.6	29.2	33.9	34.0	31.5	29.9	28.5	24.9	28.3	35.6	31.1

平成28年度実績

	4月	5月	6月	7月	8月	9月	10月	11月	12月	1月	2月	3月	計
運行日(日数)	20.5	19.5	21.5	20.5	20.5	19	19.5	19.5	19	18	19.5	21.5	238.5
乗車人員(人/月)	722	612	743	772	780	738	718	665	613	515	630	712	8,220
日平均乗車人員(人/日)	35.2	31.4	34.6	37.7	38.0	38.8	36.8	34.1	32.3	28.6	32.3	33.1	34.5

平成29年度実績

	4月	5月	6月	7月	8月	9月	10月	11月	12月	1月	2月	3月	計
運行日(日数)	20	20.5	21.5	20.5	17.5	20	21	19.5	19.5				180
乗車人員(人/月)	651	644	703	767	621	642	647	640	623				5,938
日平均乗車人員(人/日)	32.6	31.4	32.7	37.4	35.5	32.1	30.8	32.8	31.9				33.0





## 自家用有償旅客運送者登録証

道路運送法第79条の3に基づき、下記のとおり自家用有償旅客運送者として登録を行ったことを証する。

### 記

1. 登録番号

神戸市交第 9 号

2. 登録の有効期間

平成 27 年 4 月 1 日 から 平成 30 年 3 月 31 日

3. 名称、住所、代表者氏名

姫路市  
姫路市安田四丁目1番地  
姫路市長 石見利勝

4. 自家用有償旅客運送の種別

市町村運営有償運送:交通空白輸送

5. 運送の区域

起点:宮港～(赤坂)～終点:真浦公園  
起点:網場南～(真浦公園)～終点:赤坂  
起点:網場南～(真浦公園・老人福祉センター)～終点:赤坂  
起点:旅客船ターミナル～(西ノ浦)～終点:旅客船ターミナル(右回り)

6. 登録に付す条件

別紙

平成 27 年 4 月 6 日

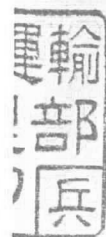
神戸運輸監理部長

安藤 昇



6. 登録に付す条件

- (イ) 申請時において要件を備えていない運転者がいる場合には、要件の確保の措置が講じられるまで当該運転者に運転させないこと。



# 坊勢漁港ふれあいプラザ新設に伴うバス停位置の変更について

## 【変更内容】

坊勢漁港ふれあいプラザの新設に伴い、  
旅客船ターミナル停留所の位置を変更  
する。

※総キロ程(4.8km)に変更なし

## —今後の予定—

平成30年3月21日 竣工式  
4月 1日 供用開始

(同日) 旅客船ターミナル停留所  
位置変更



坊勢漁港ふれあいプラザ 整備イメージ

