

掲示文書一覧(市長分)

令和8年4月30日

種別	番号	題名	主管課
告示	278	特定子ども・子育て支援施設等の確認について	幼保連携政策課
告示	279	認可地縁団体に関する告示事項の変更について	市民活動推進課
告示	280	瀬戸内海環境保全特別措置法第5条の規定による申請について	環境政策室
告示	281	市道路線の区域決定及び供用開始について	道路総務課
公告	184	開発行為に関する工事の完了について	まちづくり指導課
公告	185	収容動物の公示について	動物管理センター

【 閲覧用 】
持ち帰り厳禁

姫路市告示第 278号

令和 8年 4月30日

姫路市長 清 元 秀 泰

特定子ども・子育て支援施設等の確認について

子ども・子育て支援法（平成24年法律第65号）第58条の2の規定に基づき、下記の施設について施設等利用費の支給に係る施設又は事業として確認したので、同法第58条の11の規定により告示する。

記

特定子ども・子育て支援提供者の名称	特定子ども・子育て支援を提供する施設又は事業所の名称	特定子ども・子育て支援を提供する施設又は事業所の所在地	確認をした年月日	特定子ども・子育て支援施設等の種類
さくらひがし子ども学園一般社団法人	さくらひがし姫路市役所内保育園	姫路市安田四丁目1番地 姫路市役所北別館1階	令和8年4月22日	認可外保育施設

姫路市告示第 279号

令和 8年 4月30日

姫路市長 清 元 秀 泰

認可地縁団体に関する告示事項の変更について

下記の認可地縁団体から地方自治法（昭和22年法律第67号）第260条の2第11項の規定により告示された事項に変更があったとして届出があったので、同条第10項の規定により告示する。

記

- 1 団体名並びに変更があった事項及びその内容
別紙のとおり
- 2 変更認可年月日
別紙のとおり

(別 紙)

1 香寺町須加院自治会

変更事項	変更前	変更後	変更年月日
代表者の住所	姫路市香寺町須加院 6 4 番地	姫路市香寺町須加院 1 3 3 5 番地	令和 8 年 3 月 2 2 日
代表者の氏名	大野 勝彦	小幡 清隆	

2 岩屋自治会

変更事項	変更前	変更後	変更年月日
代表者の住所	姫路市豊富町神谷 6 5 9 番地	姫路市豊富町神谷 1 2 7 8 番地	令和 8 年 4 月 1 日
代表者の氏名	山本 泉	竹川 勝也	

3 福泊自治会

変更事項	変更前	変更後	変更年月日
代表者の住所	姫路市的形町福泊 4 8 0 番地 6	姫路市的形町福泊 4 8 0 番地 2	令和 8 年 4 月 1 日
代表者の氏名	岸本 佳男	山本 幹雄	

姫路市告示第 280号
令和 8年 4月30日

姫路市長 清 元 秀 泰

瀬戸内海環境保全特別措置法第5条の規定による申請に
ついて

瀬戸内海環境保全特別措置法（昭和48年法律第110号）第5条第1項の規定による特定施設の設置の許可の申請があったので、その概要を同条第4項の規定により次のとおり告示する。

なお、この特定施設を設置することが環境に及ぼす影響についての調査の結果に基づく事前評価に関する事項を記載した書面を、告示の日から3週間、姫路市農林水産環境局環境政策室（姫路市安田四丁目1番地）において縦覧に供する。

記

申請の概要

(1) 申請者

姫路市網干区興浜字西沖992番地1
株式会社日本触媒 姫路製造所
執行役員所長 岡崎 和人

(2) 工場又は事業場の所在地及び名称

姫路市網干区興浜字西沖992番地1
株式会社日本触媒 姫路製造所

(3) 特定施設に関する事項

区分	新設		新設		
種類	第 46 号口 第 28 号から前号までに掲げる事業以外の有機化学 工業製品製造業の用に供するろ過施設		第 46 号口 第 28 号から前号までに掲げる事業以外の有機化学 工業製品製造業の用に供するろ過施設		
台数	1 基		1 基		
能力	1,300 kg/hr		1,100 kg/hr		
工事着手予定年月日	許可後		許可後		
工事完成予定年月日	令和 9 年 3 月 1 日		令和 9 年 3 月 1 日		
使用開始予定年月日	令和 9 年 3 月 1 日		令和 9 年 3 月 1 日		
使用時間間隔及びその使用に季節 的変動がある場合はその概要	0:00~24:00 24 時間		0:00~24:00 24 時間		
使用時において当該特定施設から排出される汚水等の汚染状態の通常 の値及び最大の値並びに 当該汚水等の通常 の量及び最大の量	区分	通常	最大	通常	最大
	汚水量 (m ³ /日)	1.4	1.4	0.8	0.8
	pH	-	-	-	-
	BOD (mg/L)	-	-	-	-
	COD (mg/L)	15,000	15,000	15,000	15,000
	SS (mg/L)	-	-	-	-
	T-N (mg/L)	-	-	-	-
T-P (mg/L)	-	-	-	-	

備考 種類は、水質汚濁防止法施行令（昭和 46 年政令第 188 号）別表第 1 の号番号及び名称とする。

姫路市告示第 281号

令和 8年 4月30日

姫路市長 清元秀泰

市道路線の区域決定及び供用開始について

道路法（昭和27年法律第180号）第18条の規定に基づき、下記市道路線の区域を決定し、告示の日からその供用を開始する。

なお、その関係図面は、姫路市建設局道路管理部道路総務課において、告示の日から2週間一般の縦覧に供する。

記

路線名	区間	幅員 m	延長 m
幹第 79号線	姫路市広畑区才211番1地先から同市広畑区才183番1地先まで	19.00	146.70
水上 220号線	姫路市保城207番3地先から同市保城206番9地先まで	6.00 ～ 12.20	99.66
城北 349号線	姫路市八代本町一丁目552番10地先から同市八代本町一丁目552番1地先まで	5.00 ～ 17.00	32.03
安室 399号線	姫路市御立中六丁目670番1地先から同市御立中七丁目977番6地先まで	6.00 ～ 12.00	143.05
安室 418号線	姫路市辻井一丁目774番27地先から同市辻井一丁目833番33地先まで	5.00 ～ 10.02	74.13
安室 419号線	姫路市御立中七丁目977番5地先から同市御立中七丁目977番1地先まで	6.00 ～ 13.08	43.18

高岡	228号線	姫路市北今宿一丁目236番5地先から 同市名古山町270番4地先まで	7.50 ～ 11.00	255.00
高岡	313号線	姫路市北今宿一丁目325番1地先から 同市北今宿一丁目259番1地先まで	3.80	16.40
高岡	314号線	姫路市山吹二丁目11番9地先から同市 山吹二丁目11番11地先まで	4.89 ～ 14.48	36.86
太市	70号線	姫路市石倉13番1地先から同市石倉4 00番地先まで	4.50 ～ 9.30	237.50
太市	75号線	姫路市石倉1278番地先から同市石倉 1177番1地先まで	6.70 ～ 12.80	374.30
城東	228号線	姫路市城東町五軒屋40番1地先から同 市城東町五軒屋40番3地先まで	4.00 ～ 5.55	120.00
手柄	199号線	姫路市飯田二丁目186番17地先から 同市飯田二丁目186番17地先まで	5.00 ～ 8.30	119.51
手柄	240号線	姫路市手柄167番5地先から同市手柄 166番20地先まで	6.00 ～ 10.09	91.71
手柄	241号線	姫路市手柄166番16地先から同市手 柄166番13地先まで	6.00 ～ 19.87	39.81
糸引	203号線	姫路市奥山307番16地先から同市奥 山323番31地先まで	6.00 ～ 14.51	81.48
糸引	204号線	姫路市奥山323番22地先から同市奥 山323番26地先まで	6.00 ～ 12.00	39.66
糸引	205号線	姫路市奥山323番18地先から同市奥 山323番20地先まで	6.00 ～ 13.65	72.81
白浜	3号線	姫路市白浜町甲402番368地先から 同市白浜町甲402番370地先まで	5.60 ～ 12.00	32.00

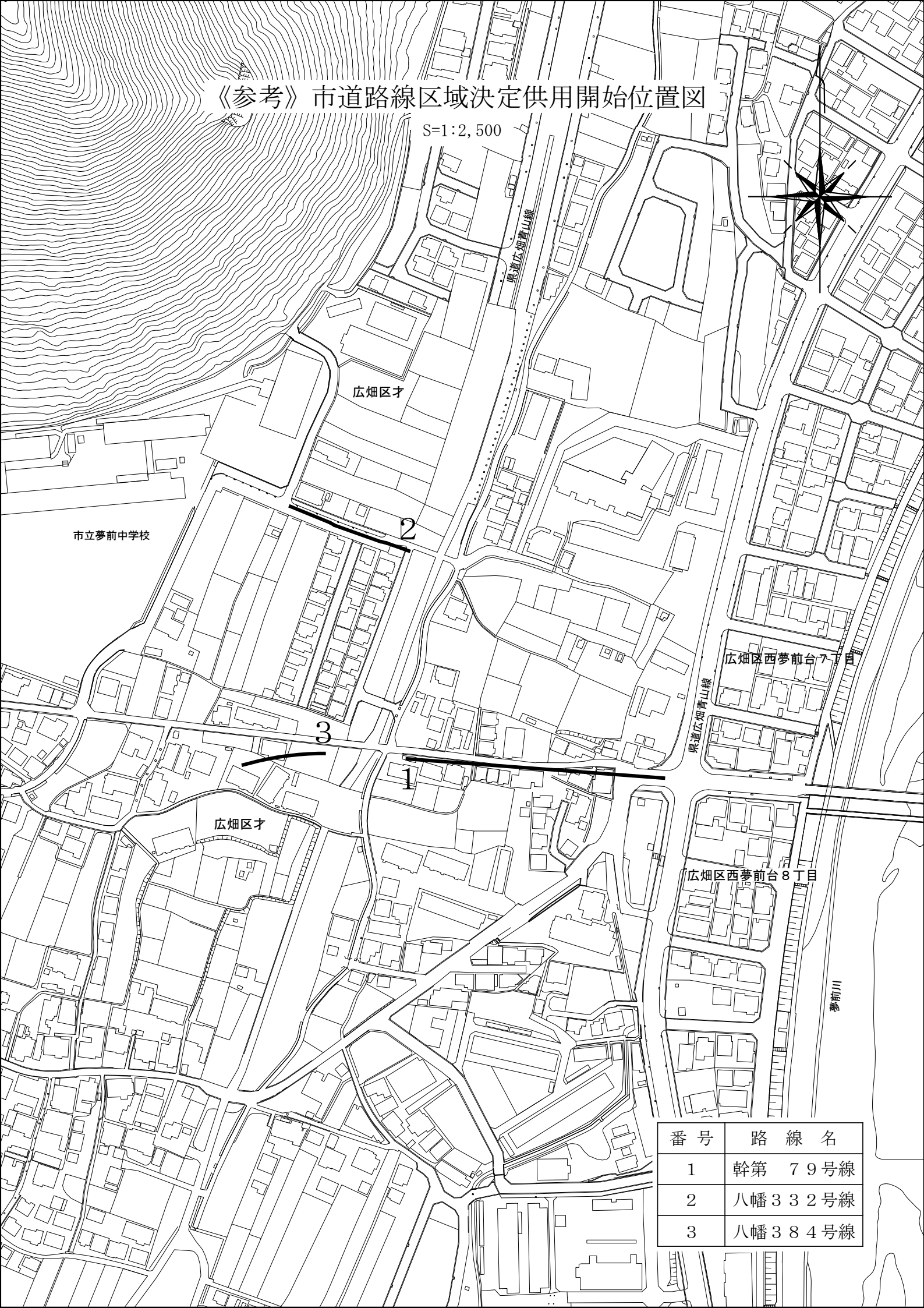
高浜	302号線	姫路市飾磨区上野田六丁目114番5地先から同市飾磨区上野田六丁目114番7地先まで	6.00 ～ 13.11	24.57
飾磨	576号線	姫路市飾磨区構四丁目310番地先から同市飾磨区構四丁目310番地先まで	5.00 ～ 11.00	36.43
飾磨	577号線	姫路市飾磨区今在家六丁目140番10地先から同市飾磨区今在家六丁目140番9地先まで	6.00 ～ 13.07	40.40
英賀	354号線	姫路市飾磨区山崎123番7地先から同市飾磨区山崎146番9地先まで	8.10 ～ 29.94	41.85
八幡	331号線	姫路市広畑区才783番16地先から同市広畑区才1010番21地先まで	6.00 ～ 13.28	209.59
八幡	332号線	姫路市広畑区才215番13地先から同市広畑区才221番1地先まで	9.30 ～ 10.45	72.50
八幡	384号線	姫路市広畑区才304番1地先から同市広畑区才301番1地先まで	19.00 ～ 27.60	46.40
八幡	401号線	姫路市広畑区才467番7地先から同市広畑区才643番10地先まで	6.00 ～ 15.49	106.82
八幡	402号線	姫路市広畑区才654番47地先から同市広畑区才654番19地先まで	6.00 ～ 9.71	92.86
八幡	403号線	姫路市広畑区才632番6地先から同市広畑区才632番13地先まで	6.00 ～ 13.10	92.52
八幡	404号線	姫路市広畑区才654番22地先から同市広畑区才654番45地先まで	6.00 ～ 13.12	232.16
八幡	405号線	姫路市広畑区西蒲田139番1地先から同市広畑区西蒲田139番6地先まで	6.00 ～ 12.15	51.30
八幡	406号線	姫路市広畑区才1010番12地先から同市広畑区才1010番15地先まで	6.00 ～ 12.04	41.98

大津	347号線	姫路市大津区西土井234番3地先から 同市大津区西土井239番10地先まで	6.00 ～ 11.29	242.91
大津	414号線	姫路市大津区西土井233番32地先か ら同市大津区西土井233番17地先ま で	6.00 ～ 13.05	70.29
大津	415号線	姫路市大津区天満404番20地先から 同市大津区天満404番15地先まで	6.00 ～ 12.00	65.65
勝原	376号線	姫路市勝原区山戸189番2地先から同 市勝原区山戸176番6地先まで	6.00 ～ 12.01	110.56
勝原	377号線	姫路市勝原区山戸87番1地先から同市 勝原区山戸87番10地先まで	6.00 ～ 13.08	70.95
勝原	378号線	姫路市勝原区山戸615番5地先から同 市勝原区山戸600番1地先まで	6.00 ～ 11.93	84.95
勝原	379号線	姫路市勝原区山戸620番1地先から同 市勝原区山戸620番1地先まで	4.00	14.67
谷外	91号線	姫路市飾東町庄120番13地先から同 市飾東町庄92番18地先まで	5.00 ～ 13.22	433.51
谷外	149号線	姫路市飾東町豊国1009番26地先か ら同市飾東町豊国1009番16地先ま で	6.41 ～ 13.00	159.30
花田	199号線	姫路市花田町一本松292番2地先から 同市花田町一本松288番5地先まで	6.00 ～ 10.53	139.39
花田	200号線	姫路市花田町一本松289番14地先か ら同市花田町一本松248番16地先ま で	6.00 ～ 12.37	96.45
花田	201号線	姫路市花田町一本松289番9地先から 同市花田町一本松248番6地先まで	6.00 ～ 13.09	37.33
別所	218号線	姫路市別所町佐土829番13地先から 同市別所町佐土829番11地先まで	6.00	26.14

坊勢島 24号線	姫路市家島町坊勢694番4地先から同市家島町坊勢556番地先まで	6.40 ～ 16.50	148.50
坊勢島 24号線	姫路市家島町坊勢702番224地先から同市家島町坊勢702番318地先まで	4.00 ～ 9.00	163.40

《参考》市道路線区域決定供用開始位置図

S=1:2,500

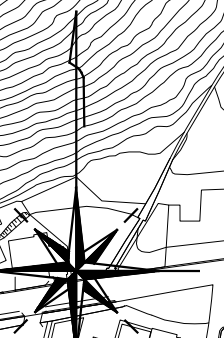


番号	路線名
1	幹第 79号線
2	八幡332号線
3	八幡384号線

西中島

《参考》市道路線区域決定供用開始位置図

S=1:2,500



原道砥堀本町線

保城

1

西中島

沢橋西線

野里駅

船場川

市立水上小学校

番号	路線名
1	水上220号線

《参考》市道路線区域決定供用開始位置図

S=1:2,500



八代本町一丁目

八代本町一丁目

大野川

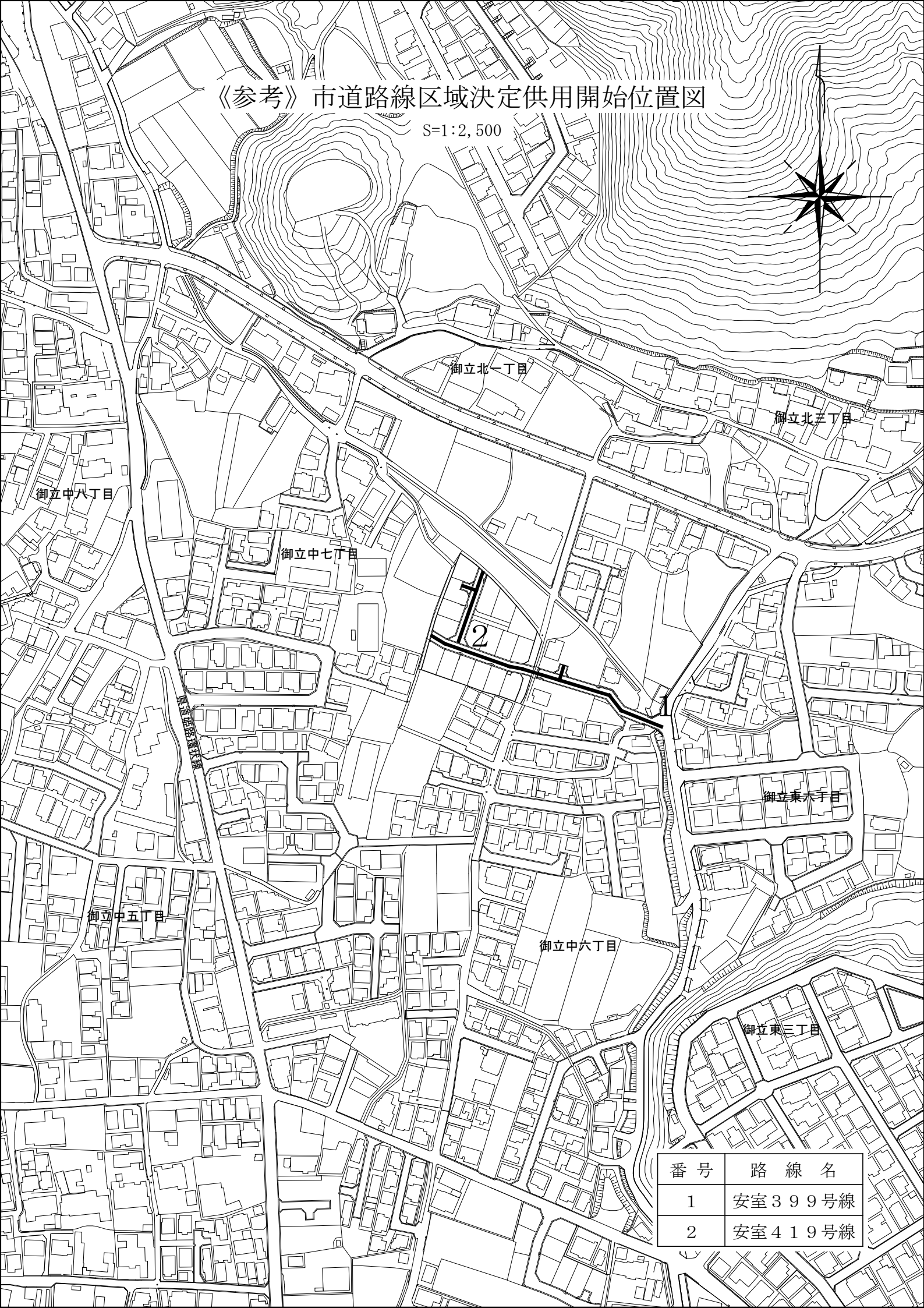
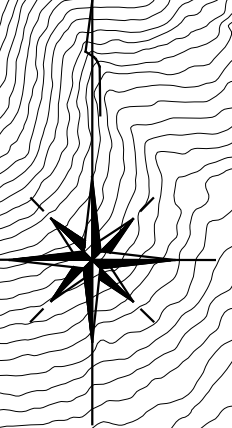
坊主町

本町

番号	路線名
1	城北349号線

《参考》市道路線区域決定供用開始位置図

S=1:2,500



番号	路線名
1	安室399号線
2	安室419号線

《参考》市道路線区域決定供用開始位置図

S=1:2,500



辻井二丁目

辻井五丁目

水屋山

辻井一丁目

北今宿二丁目

北今宿三丁目

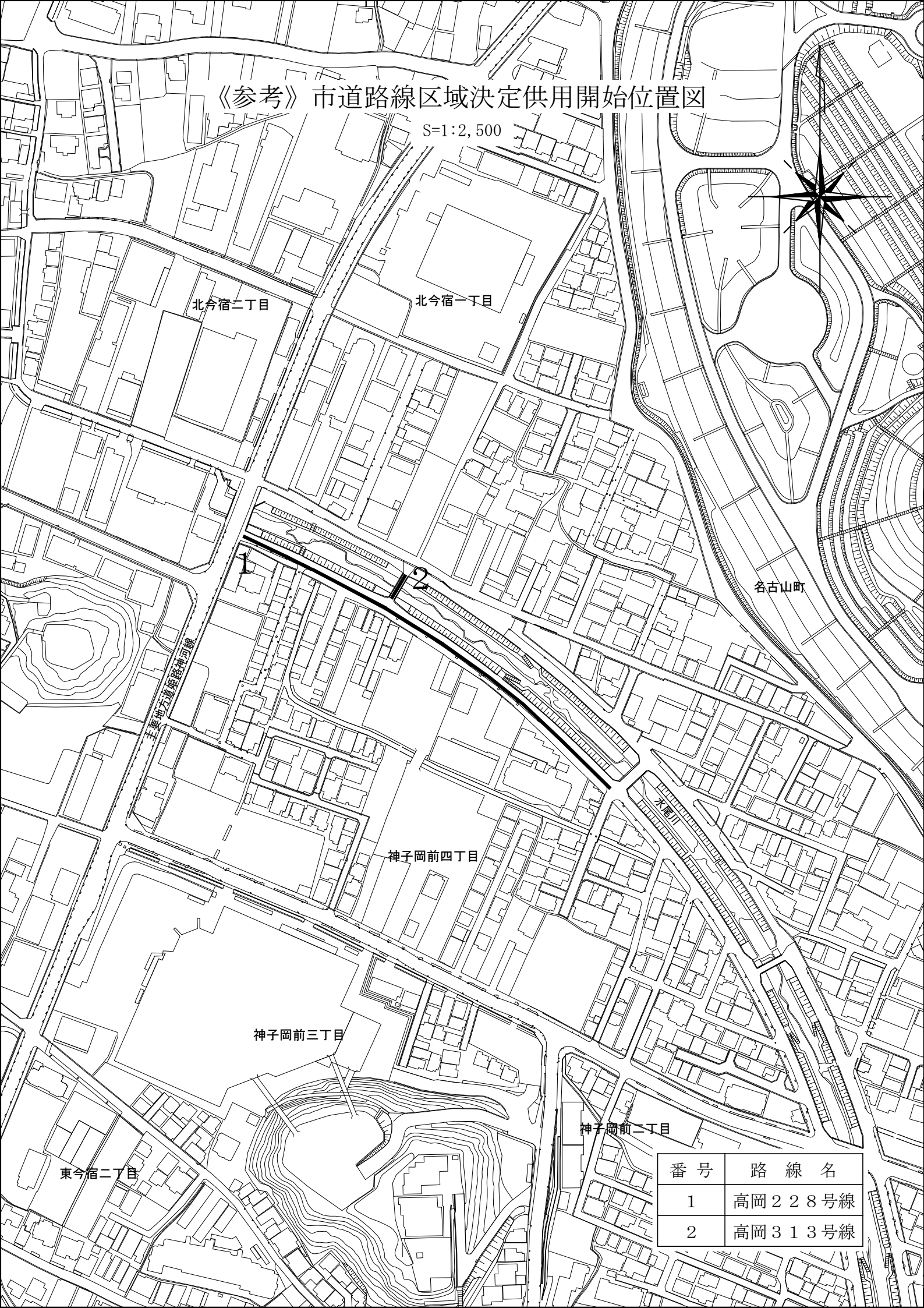
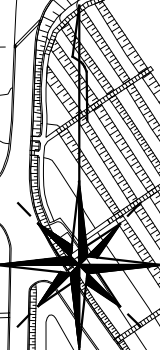
北今宿一丁目

千原地区通道路神河線

番号	路線名
1	安室418号線

《参考》市道路線区域決定供用開始位置図

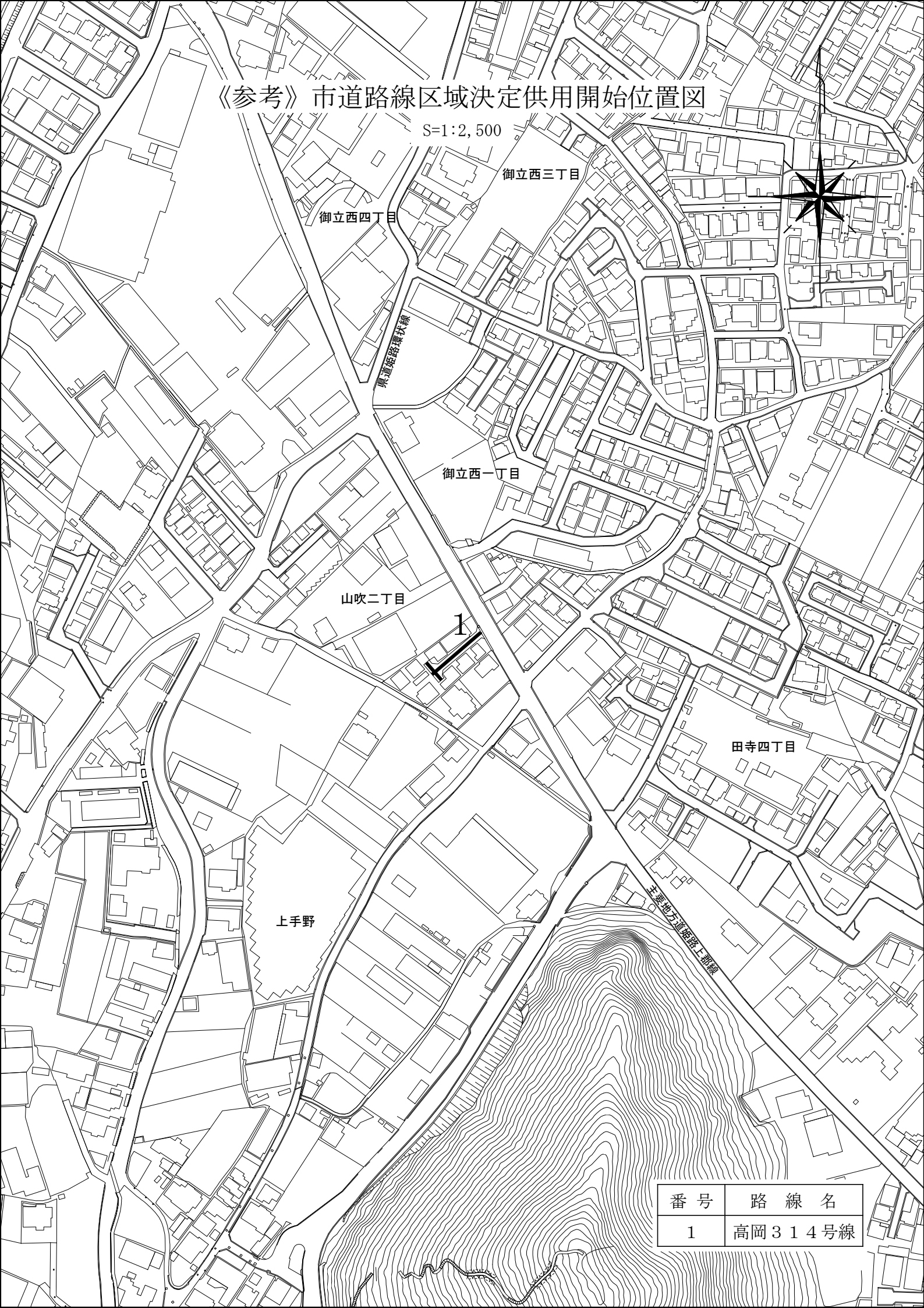
S=1:2,500



番号	路線名
1	高岡228号線
2	高岡313号線

《参考》市道路線区域決定供用開始位置図

S=1:2,500



御立西四丁目

御立西三丁目

東通道路環状線

御立西一丁目

山吹二丁目

1

田寺四丁目

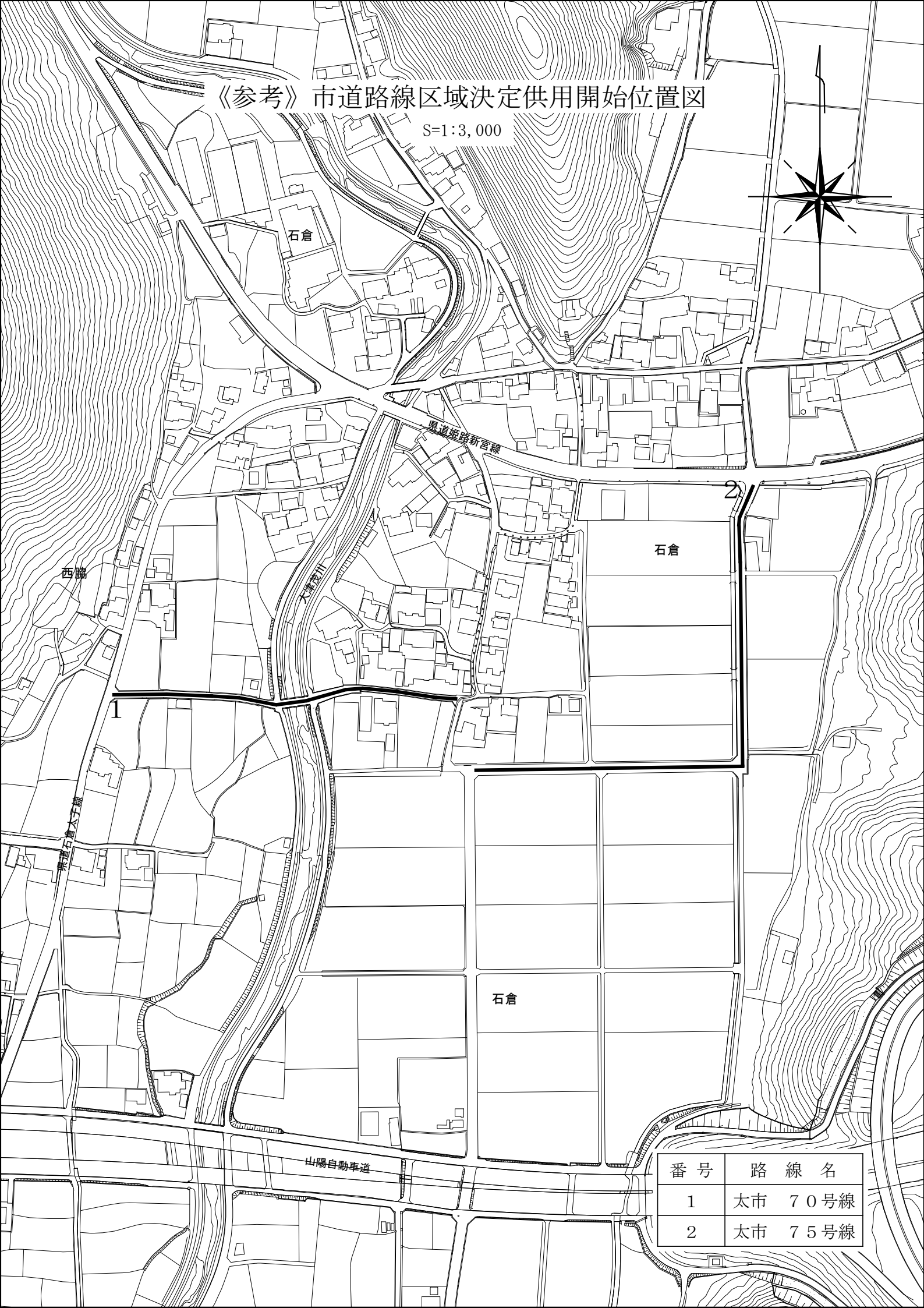
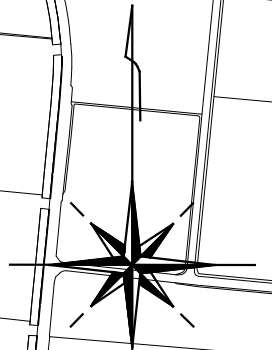
上手野

主要地方道 肥後上郡線

番号	路線名
1	高岡314号線

《参考》市道路線区域決定供用開始位置図

S=1:3,000



番号	路線名
1	太市 70号線
2	太市 75号線

五郎右衛門邸

《参考》市道路線区域決定供用開始位置図

S=1:2,500

野里新町

野里東同心町



野里

城東町五軒屋

城東町

同心町

国道372号

国道372号

五軒邸四丁目

城東町竹之門

城東町中河原

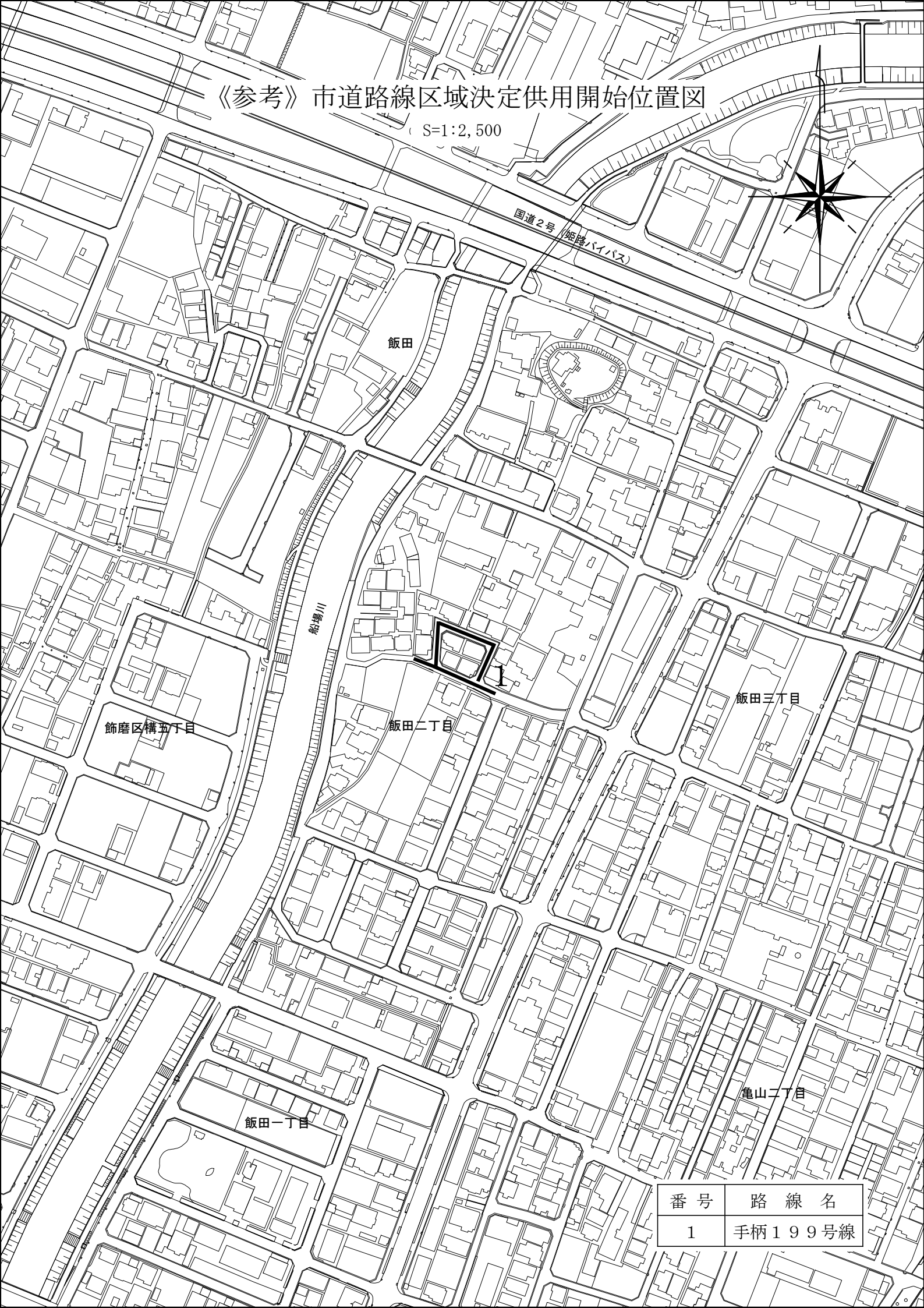
五軒邸三丁目

市立城東小学校

番号	路線名
1	城東228号線

《参考》市道路線区域決定供用開始位置図

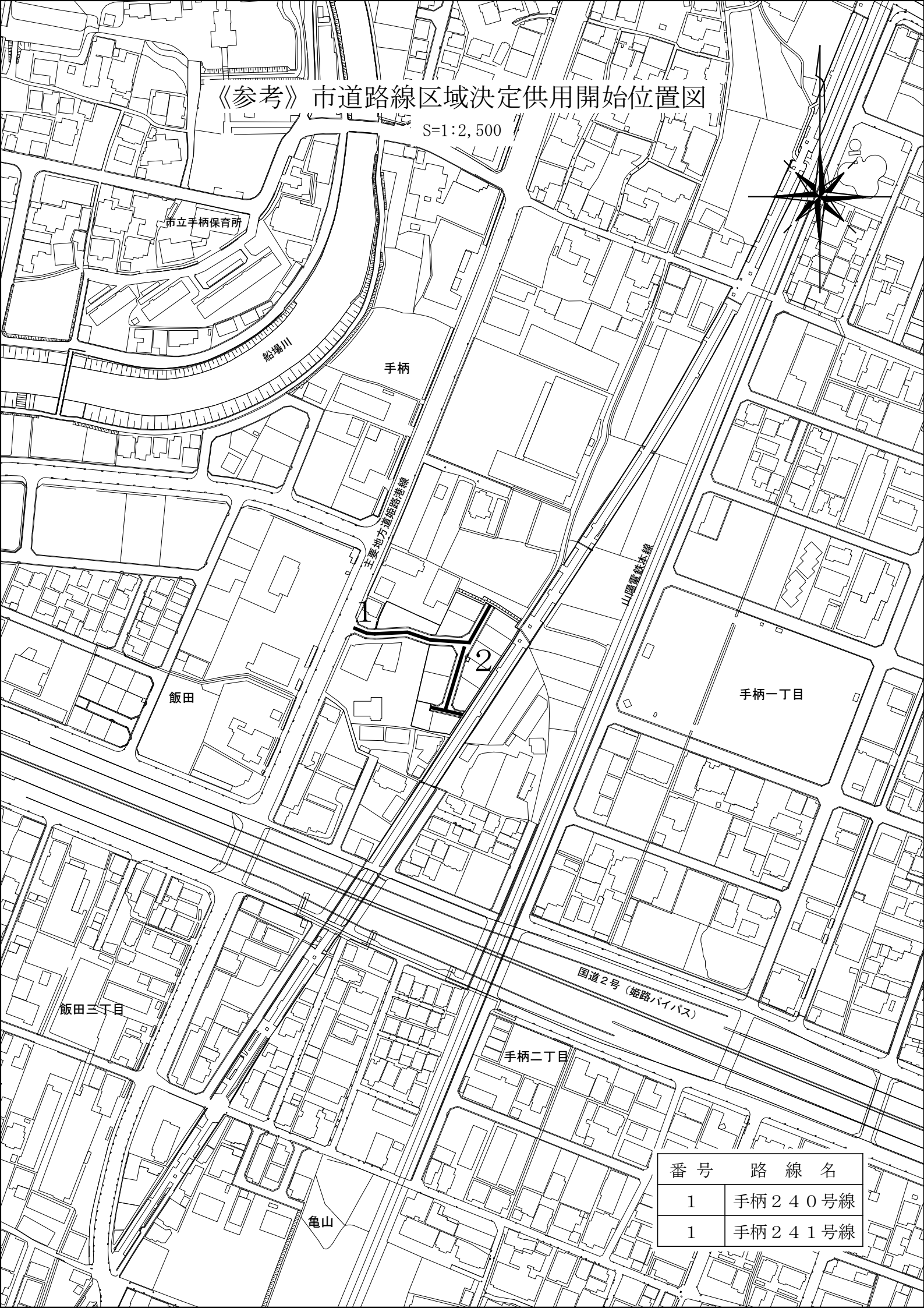
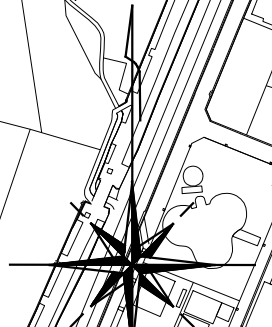
(S=1:2,500)



番号	路線名
1	手柄199号線

《参考》市道路線区域決定供用開始位置図

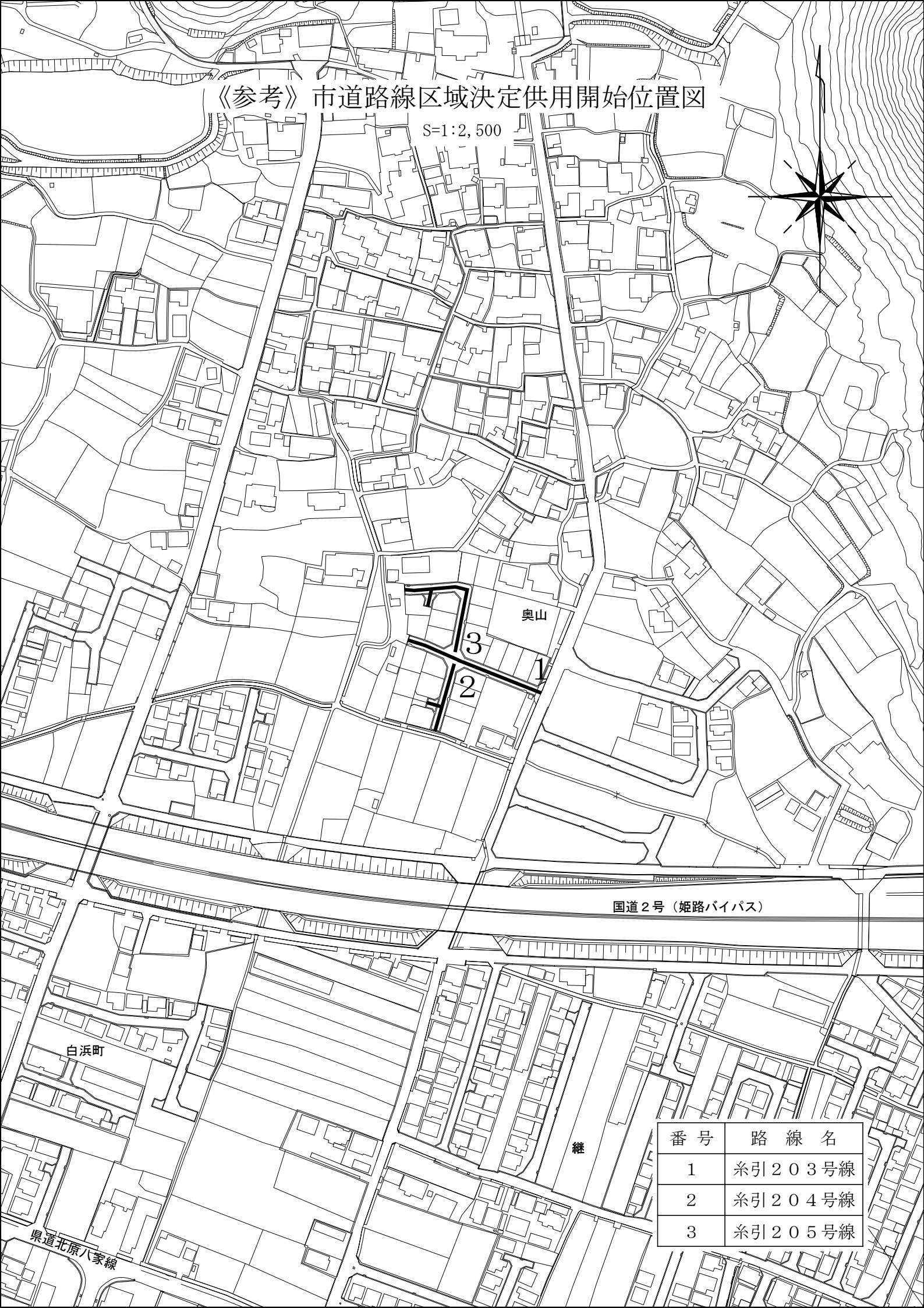
S=1:2,500



番号	路線名
1	手柄240号線
1	手柄241号線

《参考》市道路線区域決定供用開始位置図

S=1:2,500



国道2号(姫路バイパス)

継

白浜町

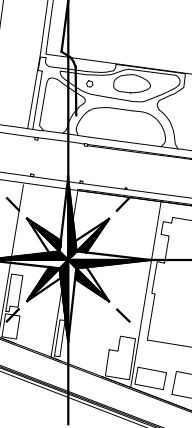
県道北原八家線

番号	路線名
1	糸引203号線
2	糸引204号線
3	糸引205号線

国道250号

《参考》市道路線区域決定供用開始位置図

S=1:2,500



白浜町

白浜町宇佐崎南二丁目

1

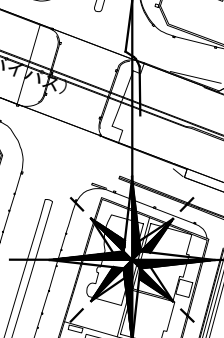
白浜町

番号	路線名
1	白浜 3号線

《参考》市道路線区域決定供用開始位置図

S=1:2,500

国道2号(姫路バイパス)



飾磨区堀川町

飾磨区上野田四丁目

飾磨区上野田五丁目

1

飾磨区上野田六丁目

県道中島姫路停車場線

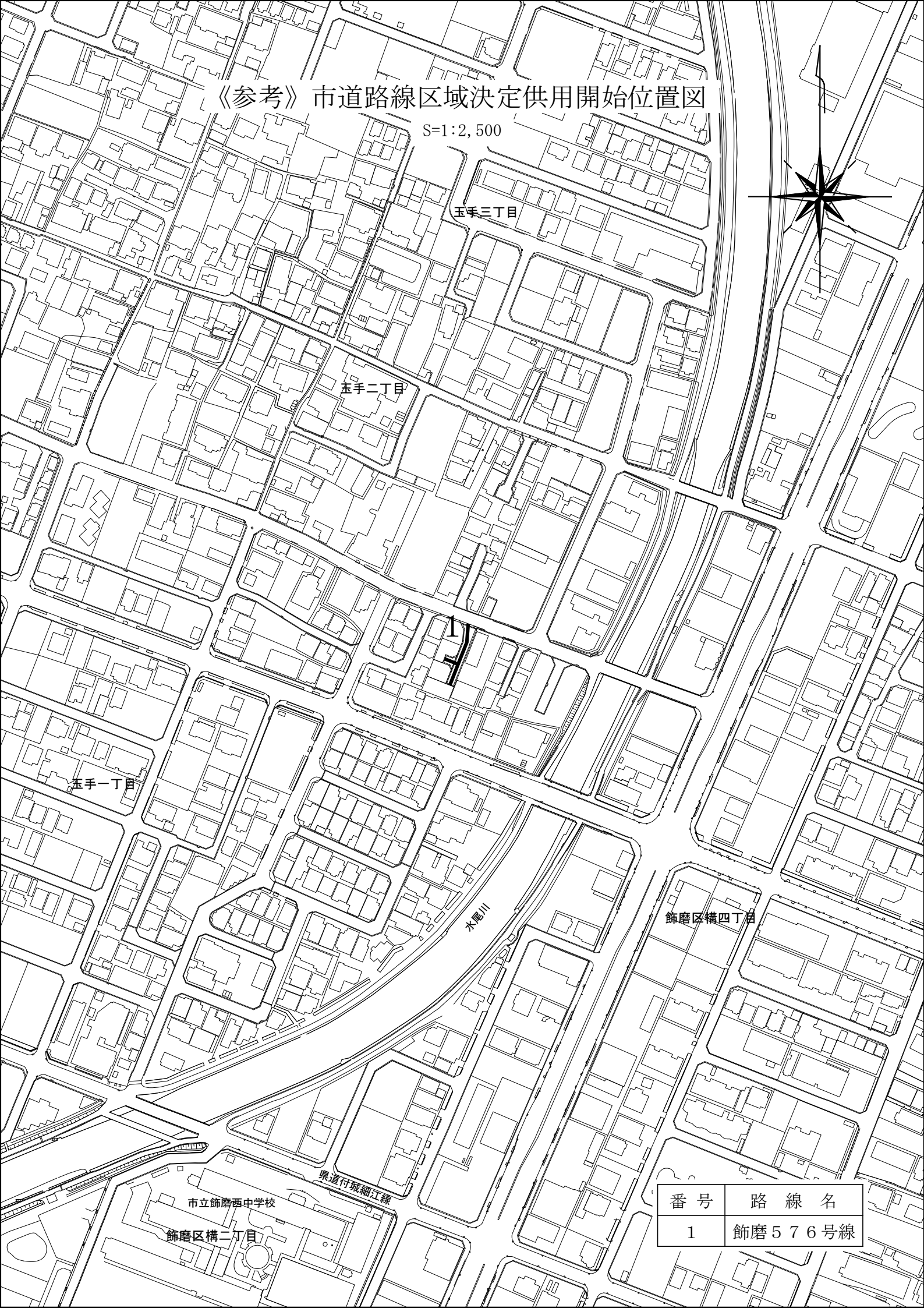
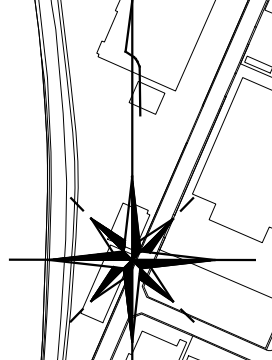
飾磨区阿成植木

飾磨区阿成鹿古

番号	路線名
1	高浜302号線

《参考》市道路線区域決定供用開始位置図

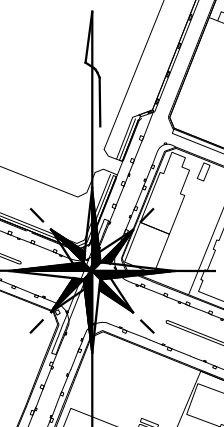
S=1:2,500



番号	路線名
1	飾磨576号線

《参考》市道路線区域決定供用開始位置図

S=1:2,500



水尾川

原津田字今在家線

飾磨区今在家七丁目

飾磨区夢野町

飾磨区今在家六丁目

山陽電鉄網干線

飾磨区加茂

飾磨区今在家三丁目

市立津田小学校

市立津田幼稚園

番号	路線名
1	飾磨577号線

《参考》市道路線区域決定供用開始位置図

S=1:2,500



飾磨区富士見ヶ丘町

飾磨区付城

飾磨区山崎

英賀保駅

JR山陽本線

飾磨区英賀保駅前町

県道利久今宿線

県道英賀保停車場線

県道姫路環状線

飾磨区城南町一丁目

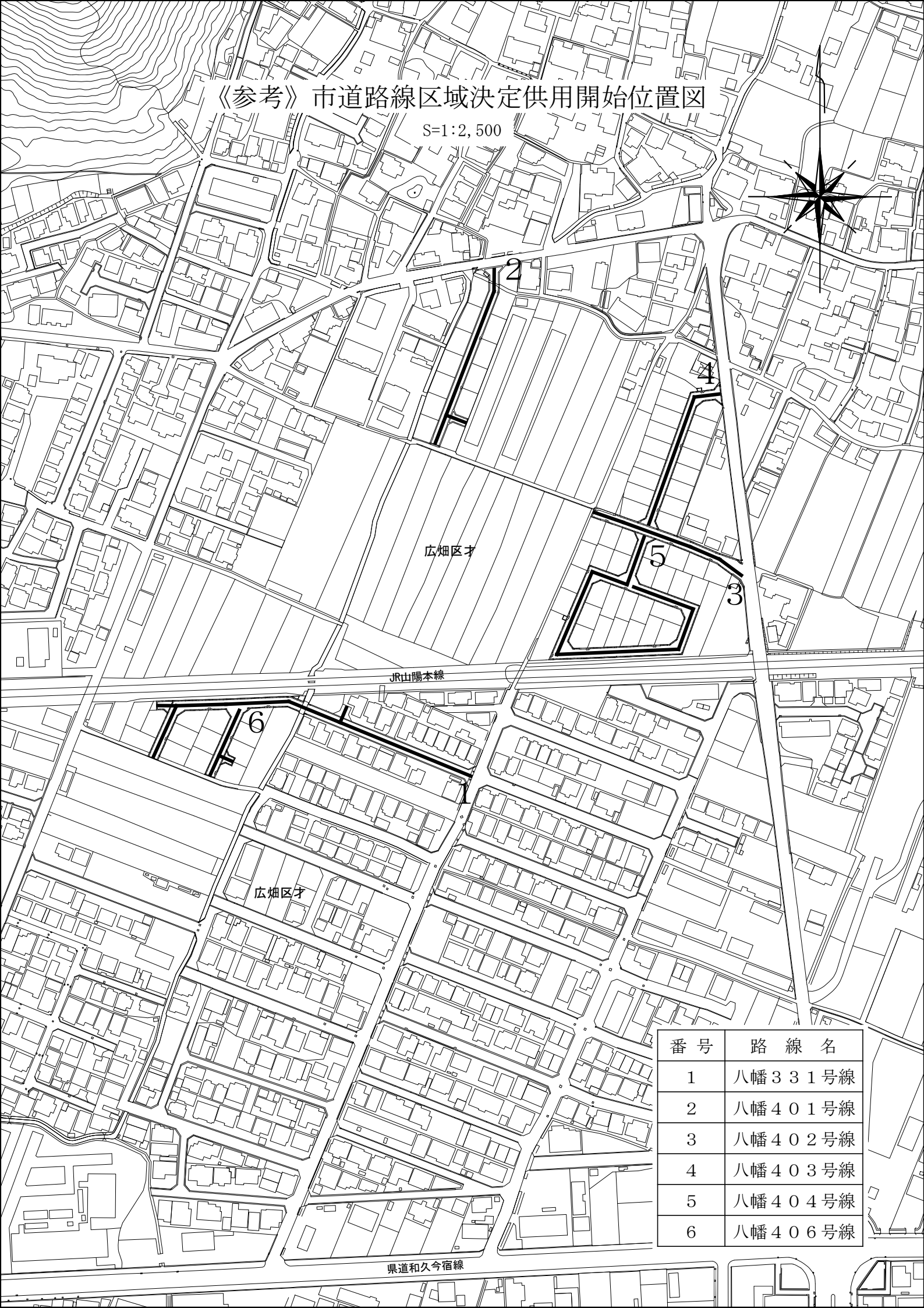
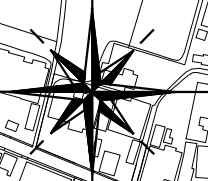
飾磨区英賀春日町二丁目

飾磨区英賀春日町一丁目

番号	路線名
1	英賀354号線

《参考》市道路線区域決定供用開始位置図

S=1:2,500



番号	路線名
1	八幡331号線
2	八幡401号線
3	八幡402号線
4	八幡403号線
5	八幡404号線
6	八幡406号線

県道和久今宿線

《参考》市道路線区域決定供用開始位置図

S=1:2,500



広畑区西蒲田

1

原道広畑青山線

広畑区西夢前台4丁目

広畑区西夢前台5丁目

夢前川

JR山陽新幹線

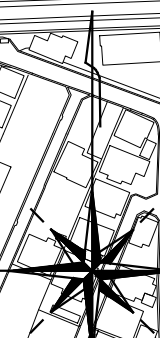
番号	路線名
1	八幡405号線

JR山陽本線

津りま勝原駅

《参考》市道路線区域決定供用開始位置図

S=1:2,500



勝原区熊見

県道と久今宿線



大津区西土井

大津区大津町三丁目

番号	路線名
1	大津347号線
2	大津414号線

《参考》市道路線区域決定供用開始位置図

S=1:2,500

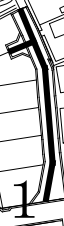


大津区大津町三丁目

県立姫路南高等学校
県立姫路海校高等学校

大津区北天満町

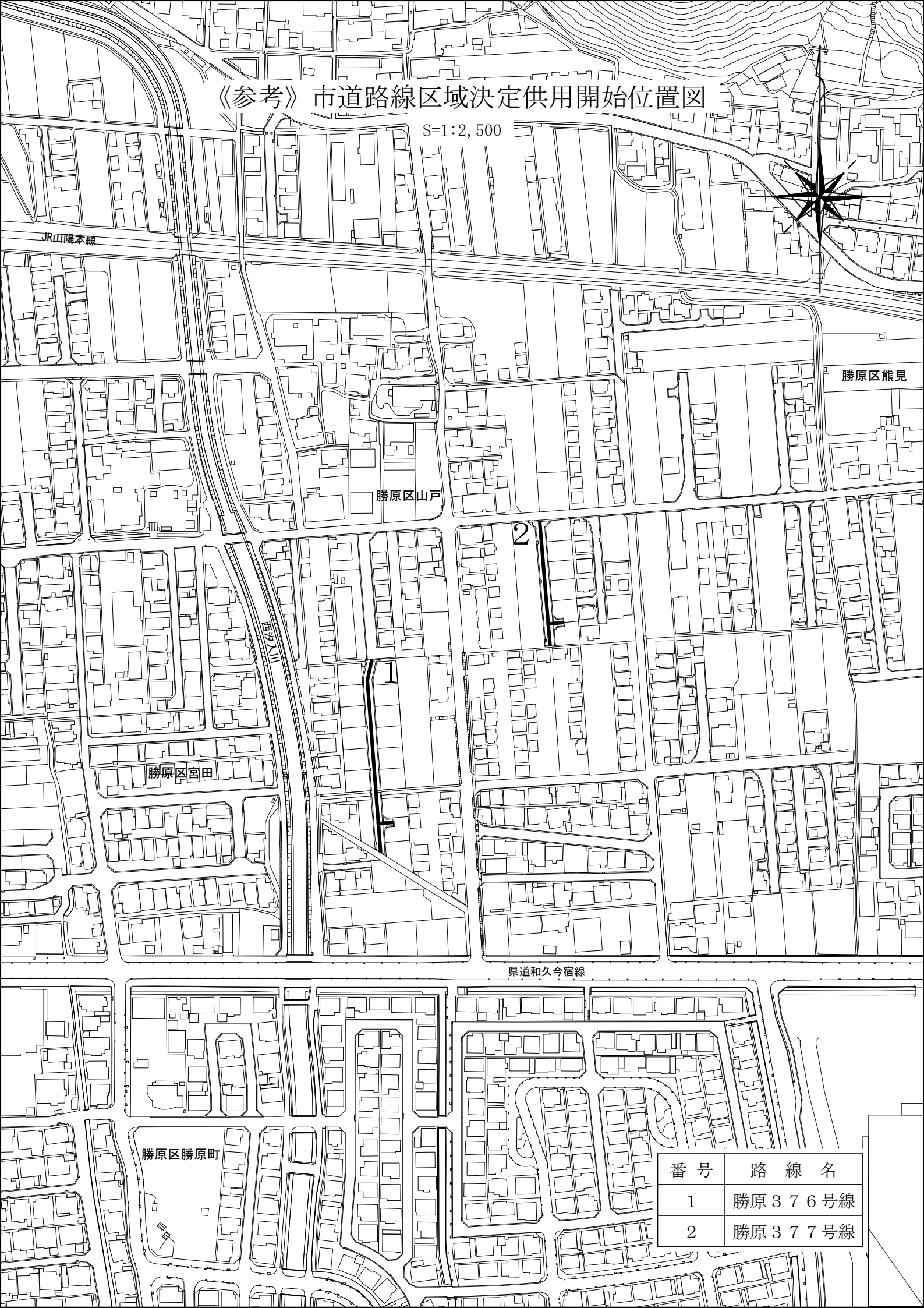
大津区天満



番号	路線名
1	大津415号線

《参考》市道路線区域決定供用開始位置図

S=1:2,500



勝原区熊見

勝原区山戸

勝原区宮田

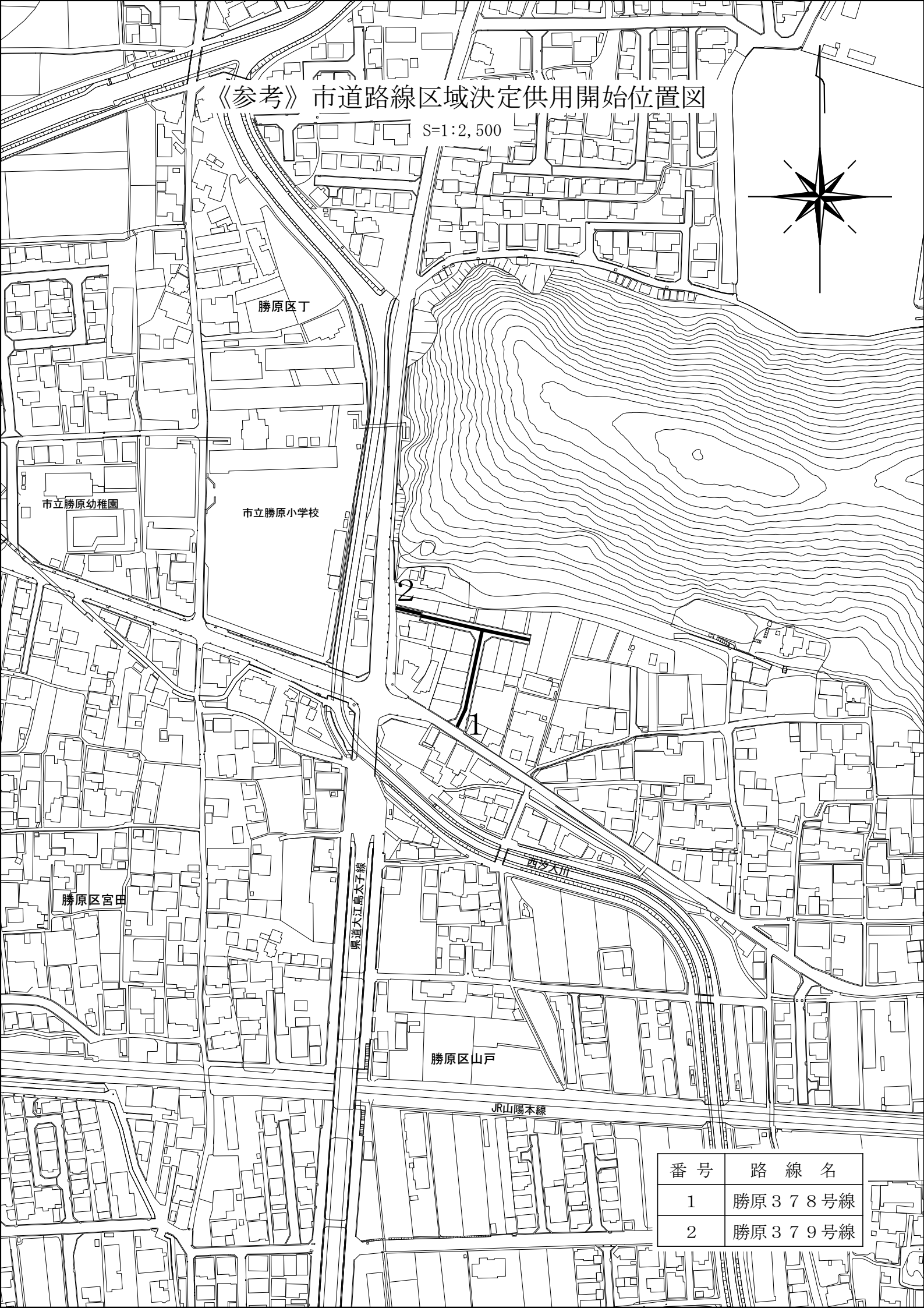
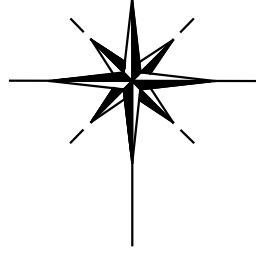
県道と久今宿線

勝原区勝原町

番号	路線名
1	勝原376号線
2	勝原377号線

《参考》市道路線区域決定供用開始位置図

S=1:2,500

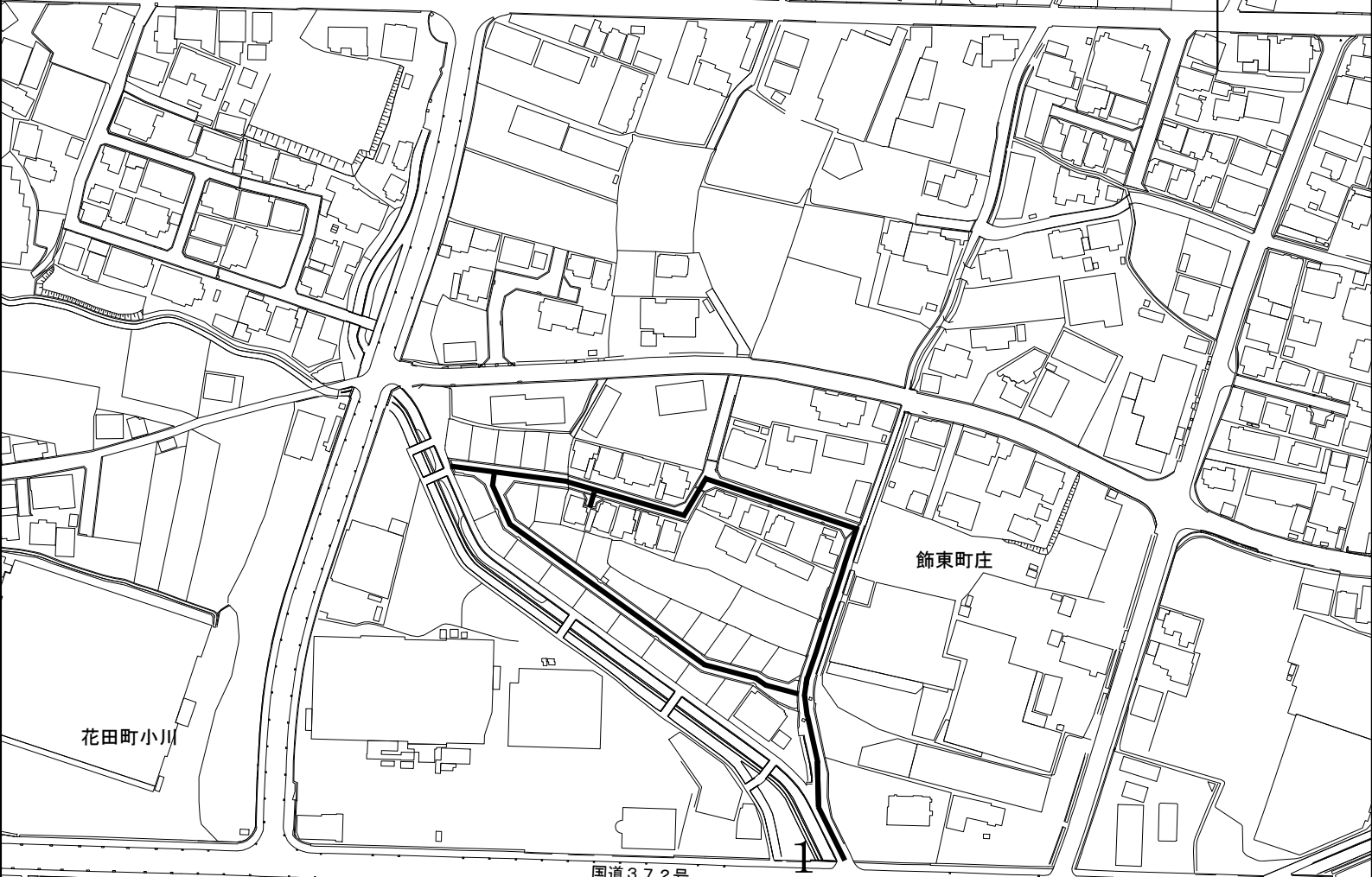


番号	路線名
1	勝原378号線
2	勝原379号線

飾東町佐良和

《参考》市道路線区域決定供用開始位置図

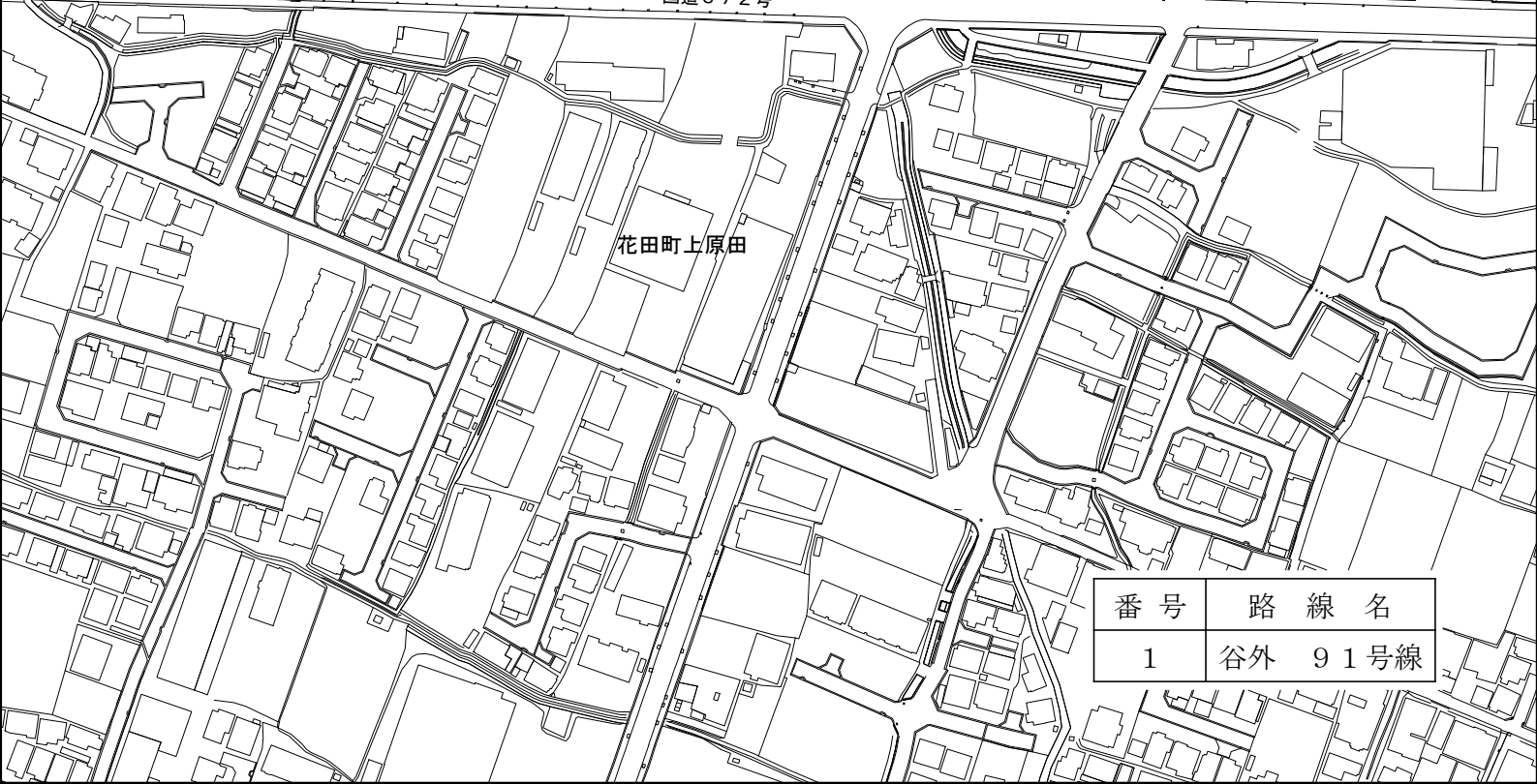
S=1:2,500



飾東町庄

花田町小川

国道372号

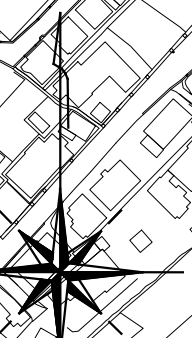


花田町上原田

番号	路線名
1	谷外 91号線

《参考》市道路線区域決定供用開始位置図

S=1:2,500



市立城山中学校

飾東町豊国

飾東町塩崎



国道372号

天川

飾東町豊国

番号	路線名
1	谷外149号線

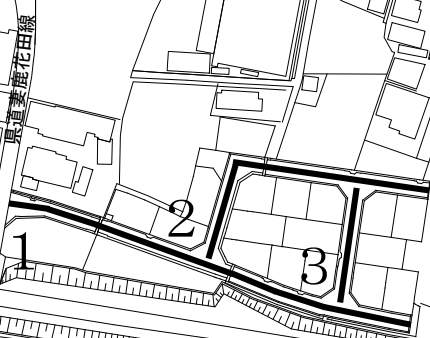
《参考》市道路線区域決定供用開始位置図

S=1:2,500



花田町一本松

花田町一本松



1

2

3

市道花田線

国道2号

JR山陽本線

JR山陽新幹線

市川

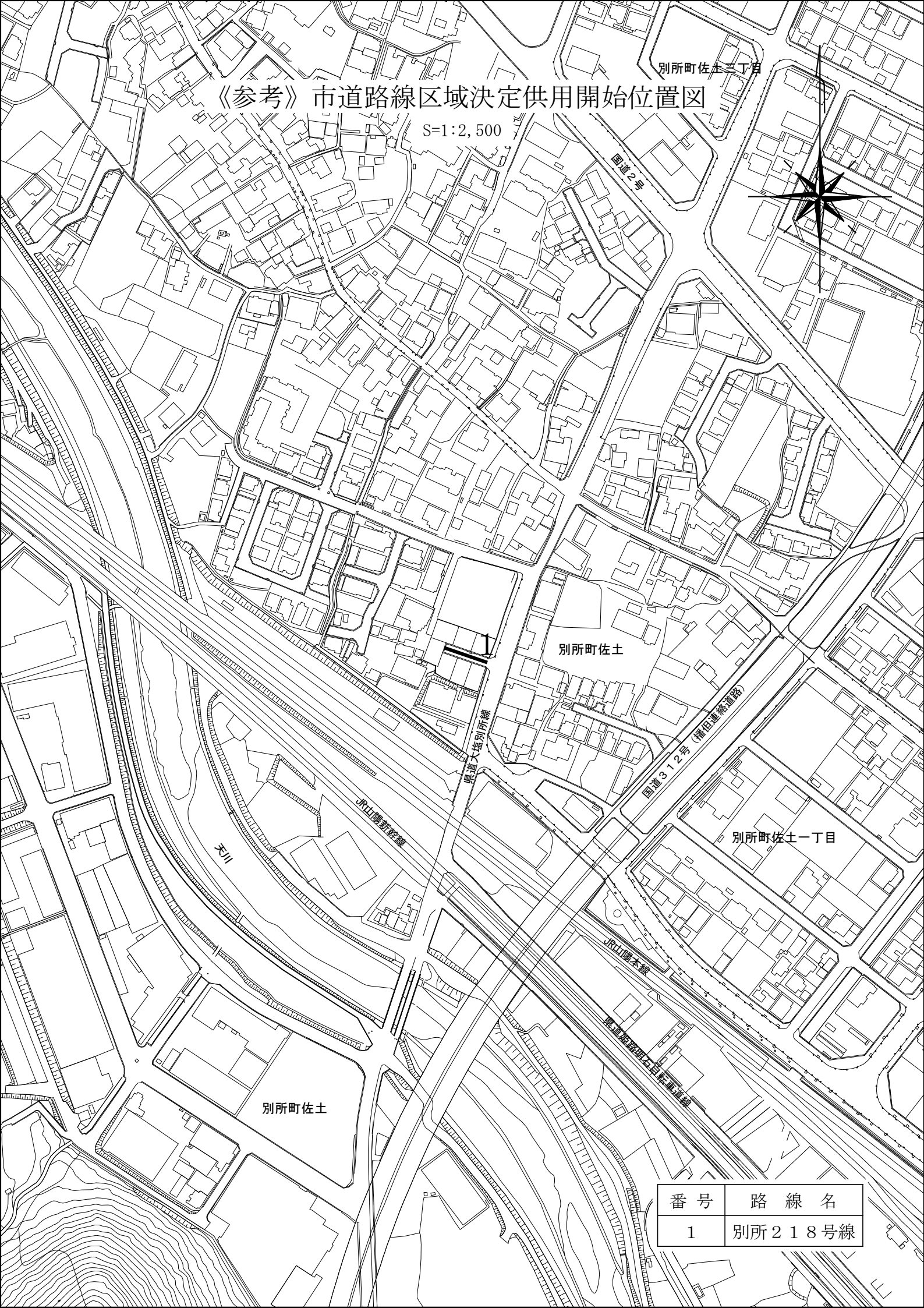
四郷町山脇

番号	路線名
1	花田199号線
2	花田200号線
3	花田201号線

別所町佐土三丁目

《参考》市道路線区域決定供用開始位置図

S=1:2,500



別所町佐土

別所町佐土一丁目

別所町佐土

番号	路線名
1	別所218号線

国道2号

国道312号 (蒲田連絡道路)

JR山陽新幹線

県道大場別所線

JR山陽本線

県道姫路別所線

天川

《参考》市道路線区域決定供用開始位置図

S=1:2,500



家島町坊勢

坊勢島

家島町坊勢

番号	路線名
1	坊勢島24号線
2	

姫路市公告第 184号

令和 8年 4月30日

姫路市長 清 元 秀 泰

開発行為に関する工事の完了について

都市計画法（昭和43年法律第100号）第29条第1項の規定による許可に係る次の開発行為に関する工事が完了したので、同法第36条第3項の規定により公告する。

記

- 1 許可年月日及び許可番号
令和7年7月25日
姫路市指令土 第1-28号（25）
- 2 開発区域又は工区に含まれる地域の名称
姫路市勝原区大谷字流田39番1の一部、41番1及び42番1
- 3 開発許可を受けた者の住所及び氏名
たつの市龍野町富永1005番地44
株式会社TATSUNO
代表取締役 神山 聡志

姫路市公告第 185号
令和 8年 4月30日

姫路市長 清 元 秀 泰

収容動物の公示について

動物の愛護及び管理に関する法律（昭和48年法律第105号）第36条第2項の規定により、下記の動物を収容したので、公示します。

記

収容年月日	収容場所	種類	種別	性別	毛色	体格	特徴	負傷の程度	保管の場所
令和8年 4月24日	姫路市広畑区才	猫	ミックス	不明	キジ トラ	幼	首輪なし	衰弱	動物管理センター

- 1 公示期間は、令和 8年 4月30日から5月 2日までとします。
- 2 公示期間満了後1日以内に引き取らないとき又は引き取る旨の申出のないときは、この動物は処分します。
- 3 収容動物を引き取る場合は、下記の電話番号に連絡の上、収容動物の保管に要した費用及び返還に要する費用を持参してください。
- 4 引取り場所 姫路市東郷町1451番地3 姫路市動物管理センター 電話番号（281）9741