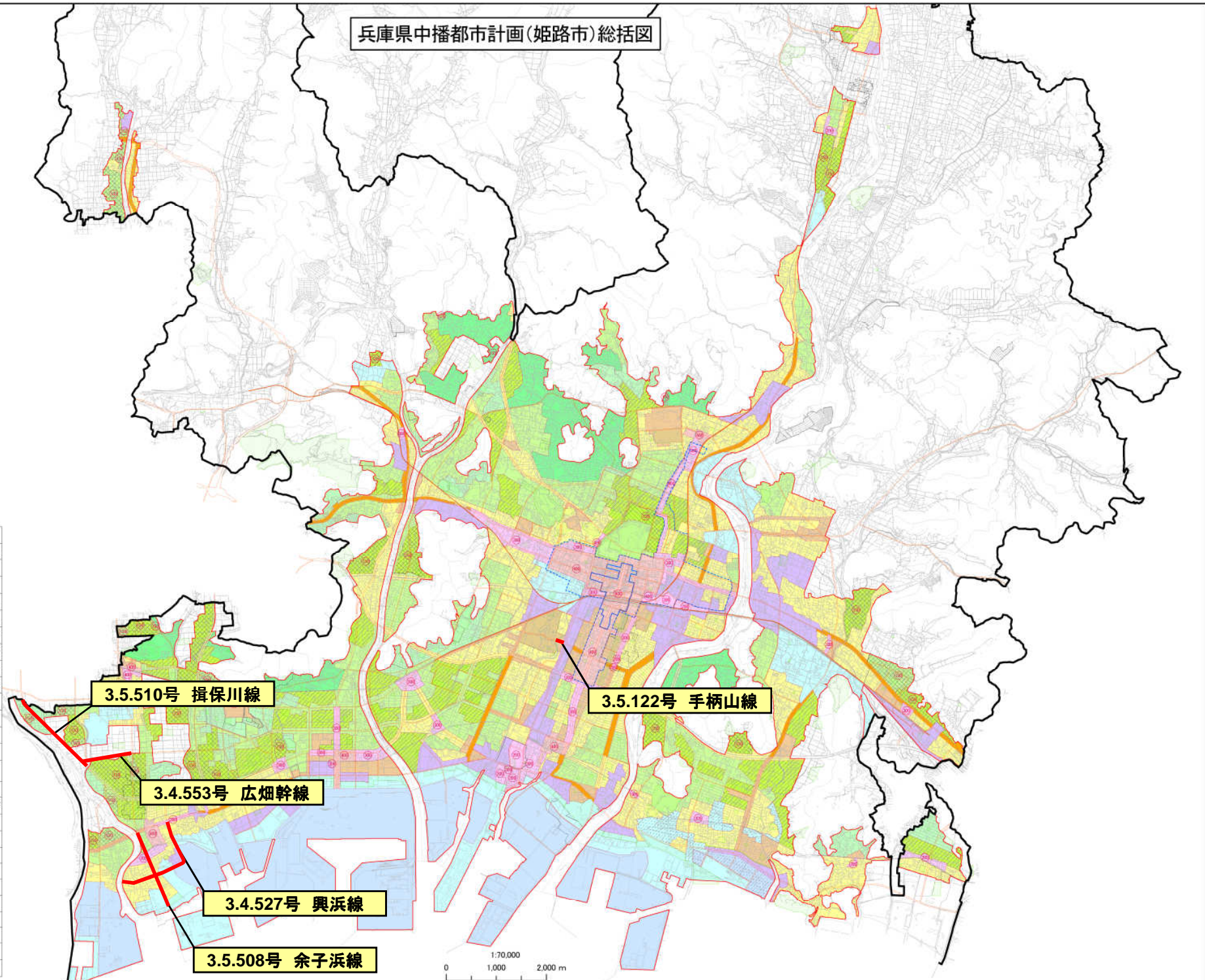


兵庫県中播都市計画(姫路市)総括図

凡 例		説明	その他
—	都市計画区域界	—	—
—	市街化区域界	—	—
■	第一種低層住居専用地域	100/50	建築物高 3m 高さ制限 10m
■	第一種低層住居兼用地域	150/60	高さ制限 10m
■	第二種低層住居専用地域	150/60	高さ制限 10m
■	第一種中高層住居専用地域	150/60	第一種高度地区 (12m)
■	第二種中高層住居専用地域	200/60	第二種高度地区 (12m)
■	第一種住居地域	200/60	—
■	第二種住居地域	200/60	—
■	準住居地域	200/60	—
■	近隣商業地域	200/60 300/80 400/80	—
■	商業地域	400/80 600/80	—
■	第一工業地域	200/60	大規模集客施設設置地区
■	工業地域	200/60	—
■	工業専用地域	200/60	—
■	防火地域	—	—
■	準防火地域	—	—
■	特別工業地区	—	—
—	都市計画道路	—	—
—	都市高速道路	—	—
■	公園・緑地・農園	—	—
■	地区計画区域	—	—
■	集落地区計画区域	—	—



3.5.510号 揖保川線

3.5.122号 手柄山線

3.4.553号 広畑幹線

3.4.527号 興浜線

3.5.508号 余子浜線

1:70,000
0 1,000 2,000 m