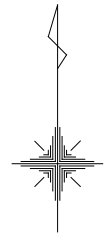


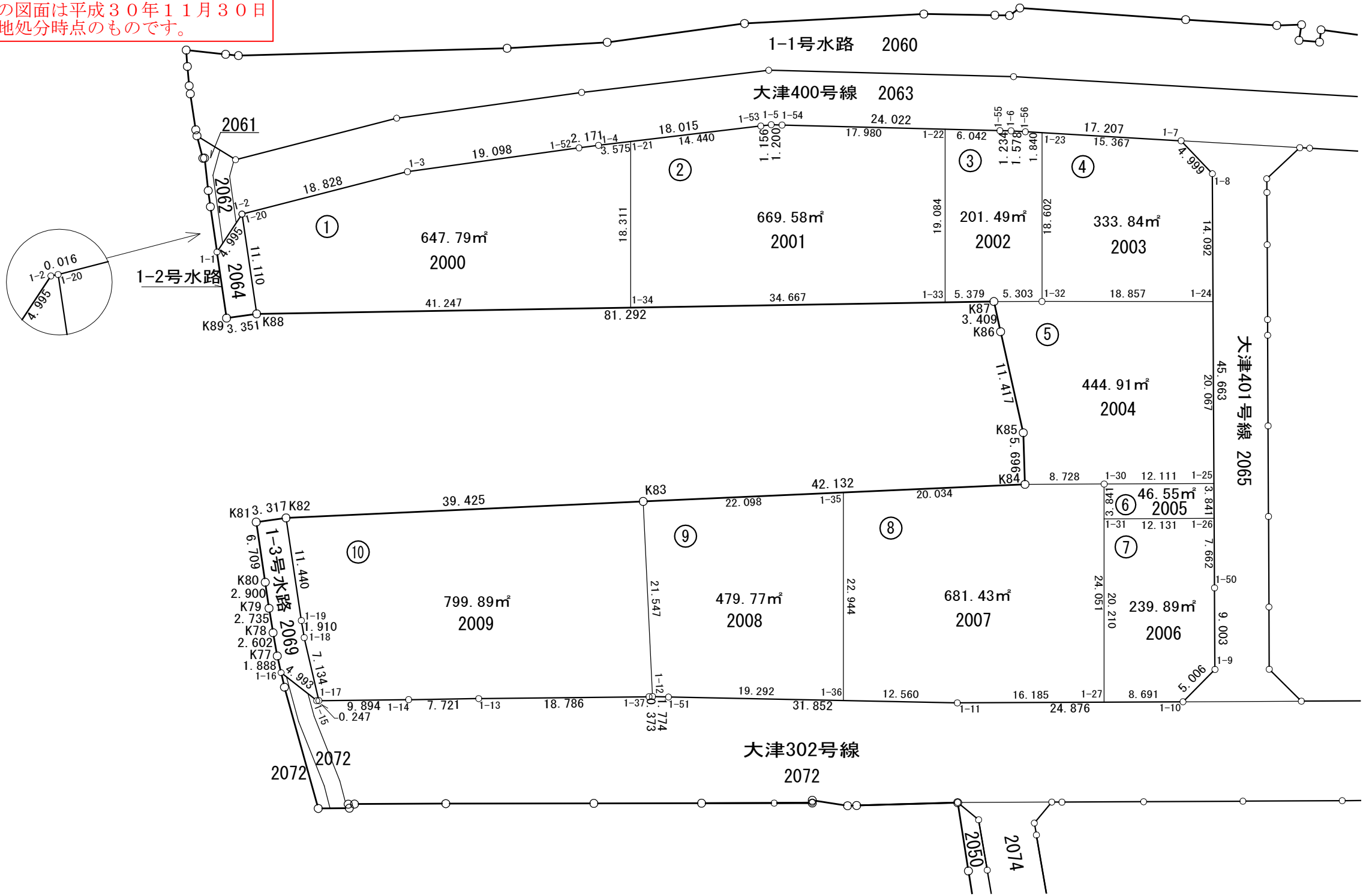
姫路市天満菅原土地区画整理事業 出来形確認測量図（1街区）

S=1:500



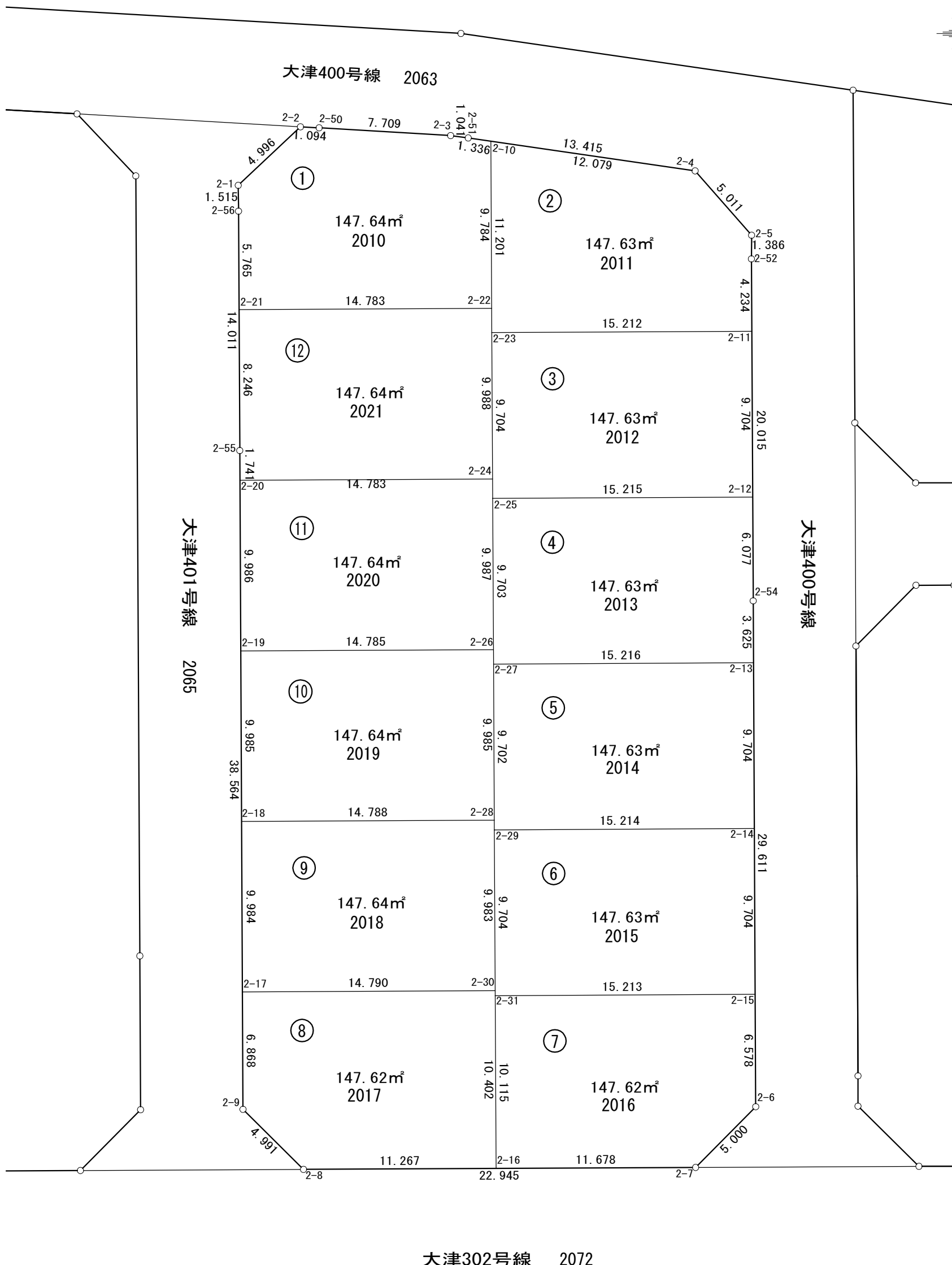
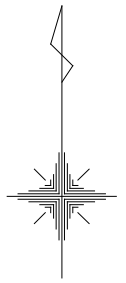
現況とは必ずしも一致しないことがあります。
換地処分以降の土地の管理は各権利者において行うべきものです。
境界等に関する紛争が生じた場合でも一切市に責任は問えません。
本資料は、申請書に記載した目的以外には使用しないで下さい。

この図面は平成30年11月30日
換地処分時点のものです。



姫路市天満菅原土地区画整理事業 出来形確認測量図（2街区）

S=1:250

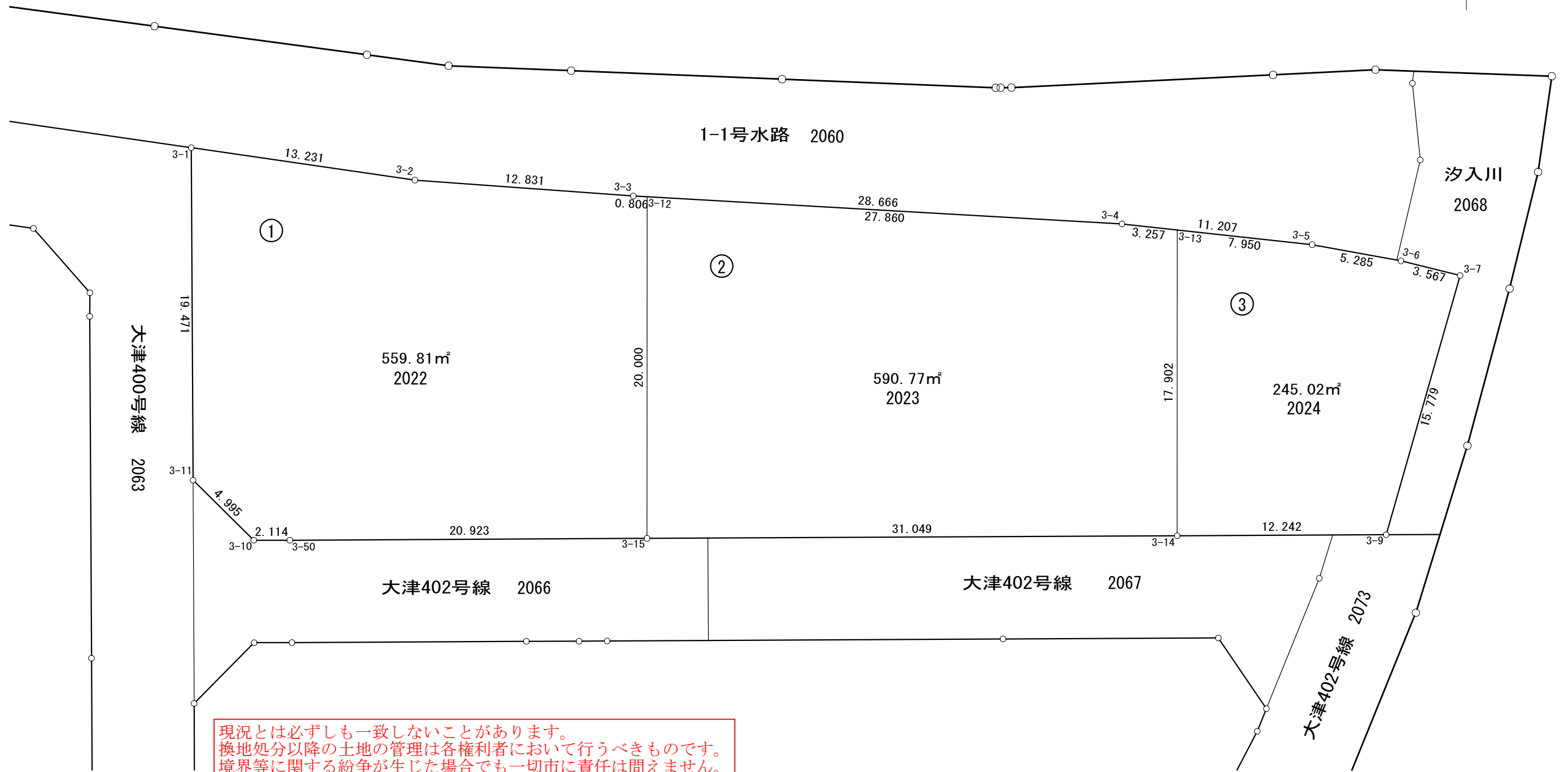
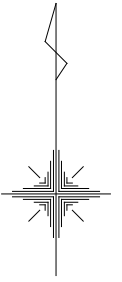


現況とは必ずしも一致しないことがあります。
換地処分以降の土地の管理は各権利者において行うべきものです。
境界等に関する紛争が生じた場合でも一切市に責任は問えません。
本資料は、申請書に記載した目的以外には使用しないで下さい。

この図面は平成30年11月30日
換地処分時点のものです。

姫路市天満菅原土地区画整理事業 出来形確認測量図（3街区）

S=1:250

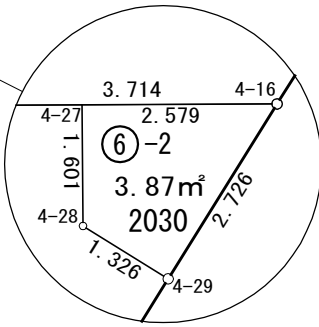
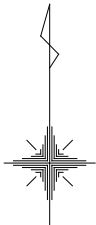


現況とは必ずしも一致しないことがあります。
換地処分以降の土地の管理は各権利者において行うべきものです。
境界等に関する紛争が生じた場合でも一切市に責任は問えません。
本資料は、申請書に記載した目的以外には使用しないで下さい。

この図面は平成30年11月30日
換地処分時点のものです。

姫路市天満菅原土地区画整理事業 出来形確認測量図（4街区）

S=1:250

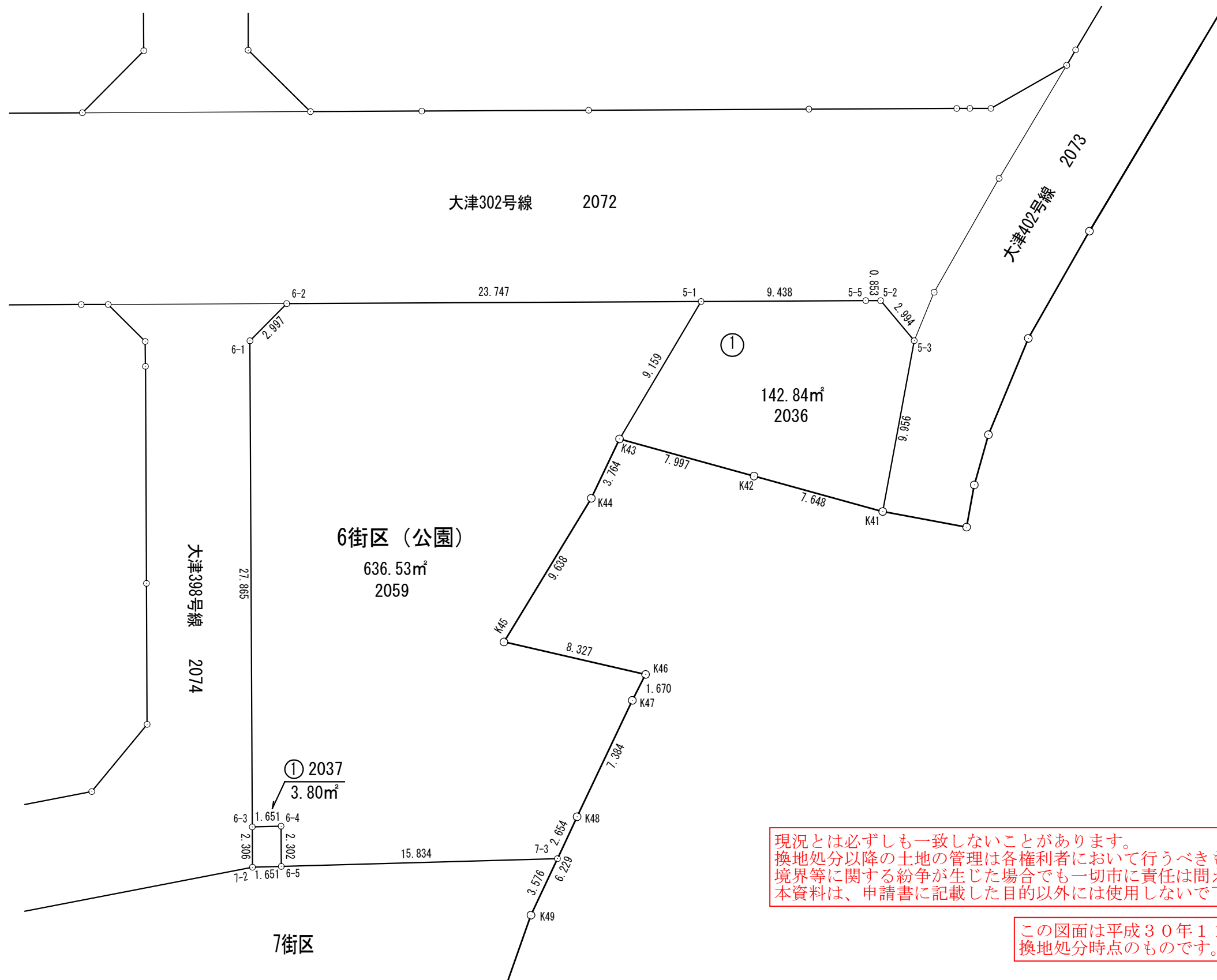
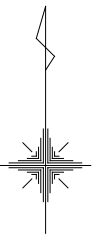


現況とは必ずしも一致しないことがあります。
 換地処分以降の土地の管理は各権利者において行うべきものです。
 境界等に関する紛争が生じた場合でも一切市に責任は問えません。
 本資料は、申請書に記載した目的以外には使用しないで下さい。

この図面は平成30年11月30日
 換地処分時点のものです。

姫路市天満菅原土地区画整理事業 出来形確認測量図（5, 6 街区）

S=1:250

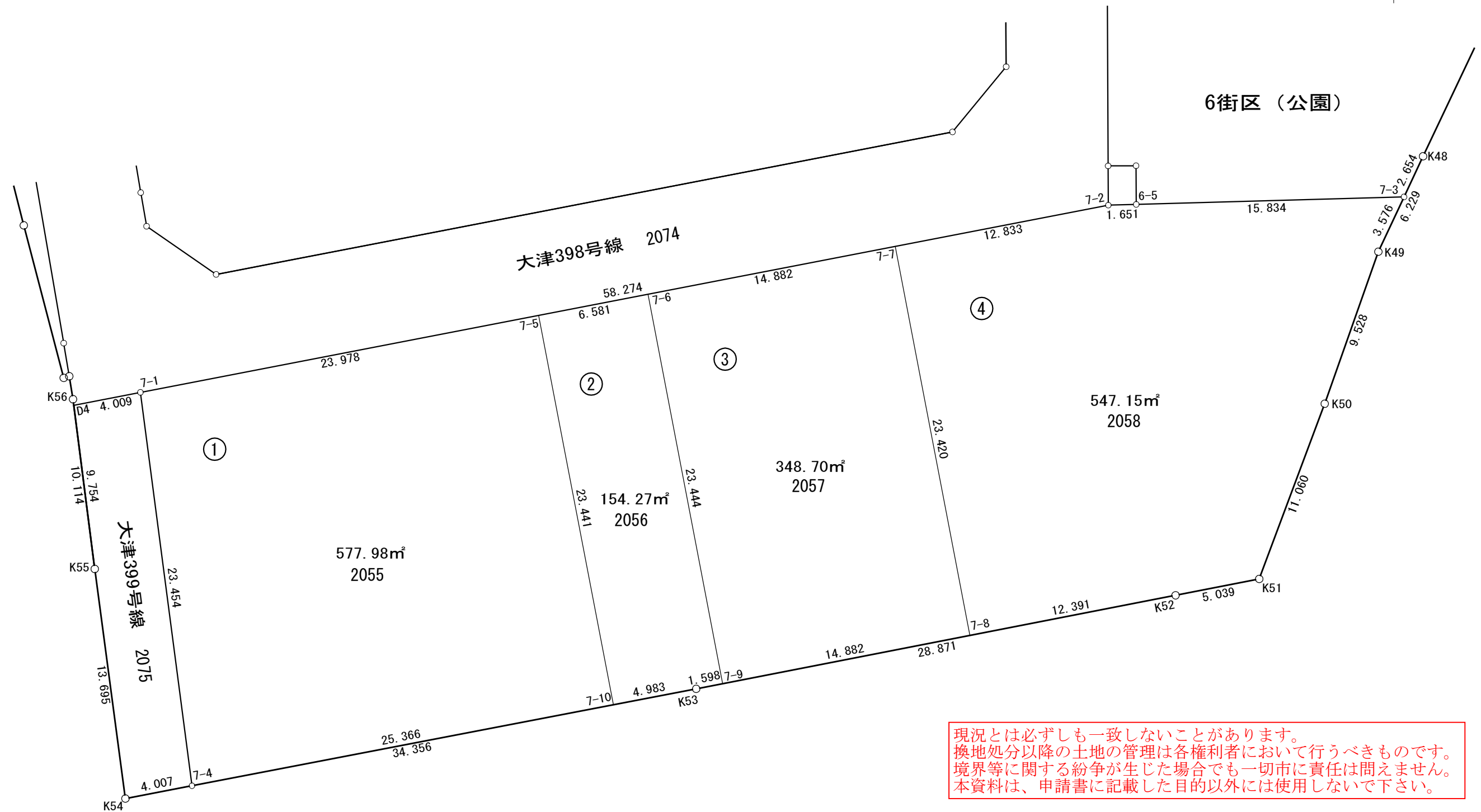
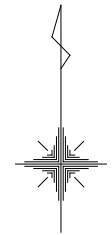


現況とは必ずしも一致しないことがあります。
換地処分以降の土地の管理は各権利者において行うべきものです。
境界等に関する紛争が生じた場合でも一切市に責任は問えません。
本資料は、申請書に記載した目的以外には使用しないで下さい。

この図面は平成30年11月30日
換地処分時点のものです。

姫路市天満菅原土地区画整理事業 出来形確認測量図（7街区）

S=1:250

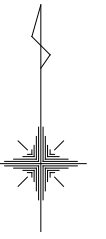


現況とは必ずしも一致しないことがあります。
換地処分以降の土地の管理は各権利者において行うべきものです。
境界等に関する紛争が生じた場合でも一切市に責任は問えません。
本資料は、申請書に記載した目的以外には使用しないで下さい。

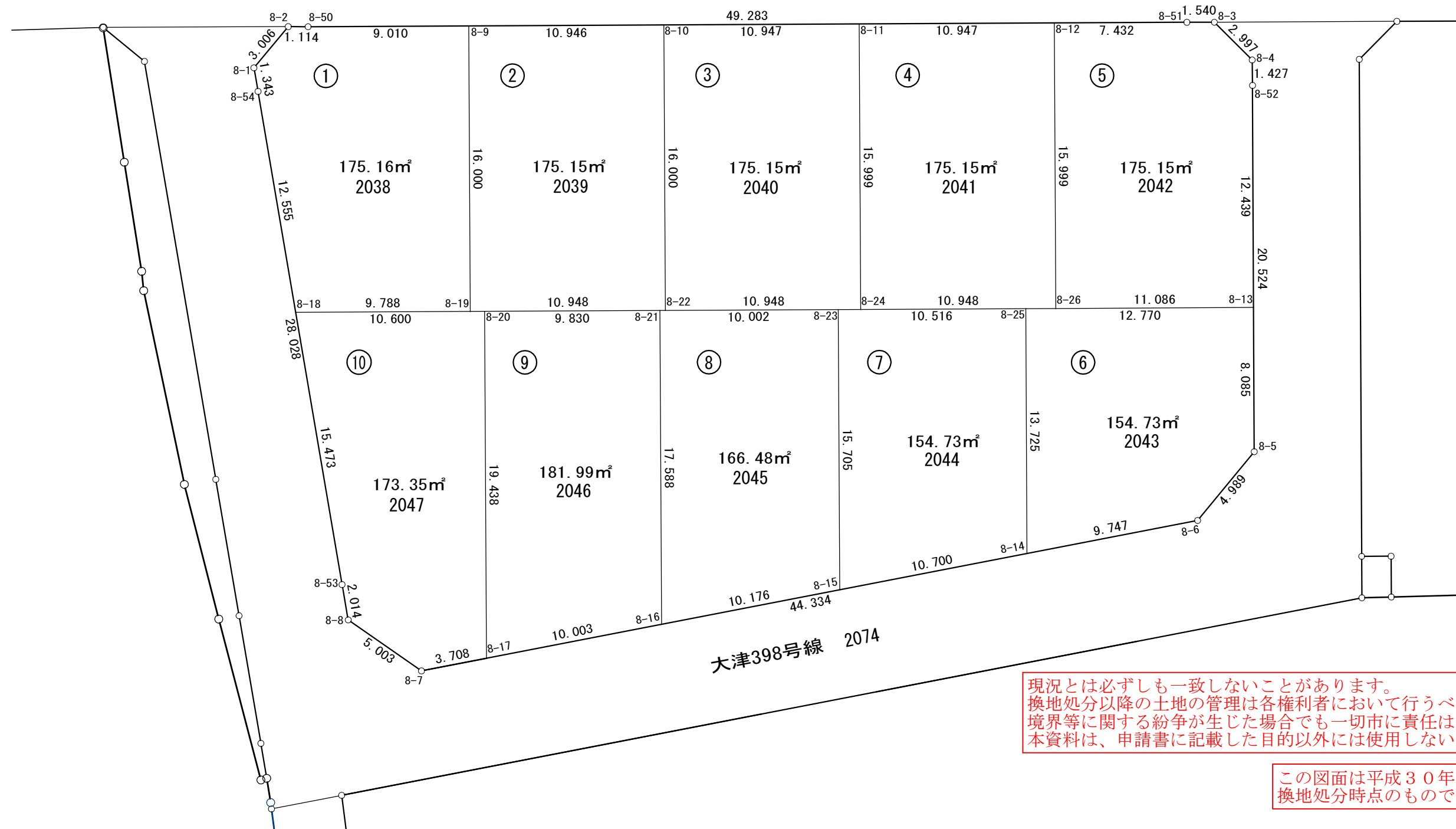
この図面は平成30年11月30日
換地処分時点のものです。

姫路市天満菅原土地区画整理事業 出来形確認測量図（8街区）

S=1:250



大津302号線 2072

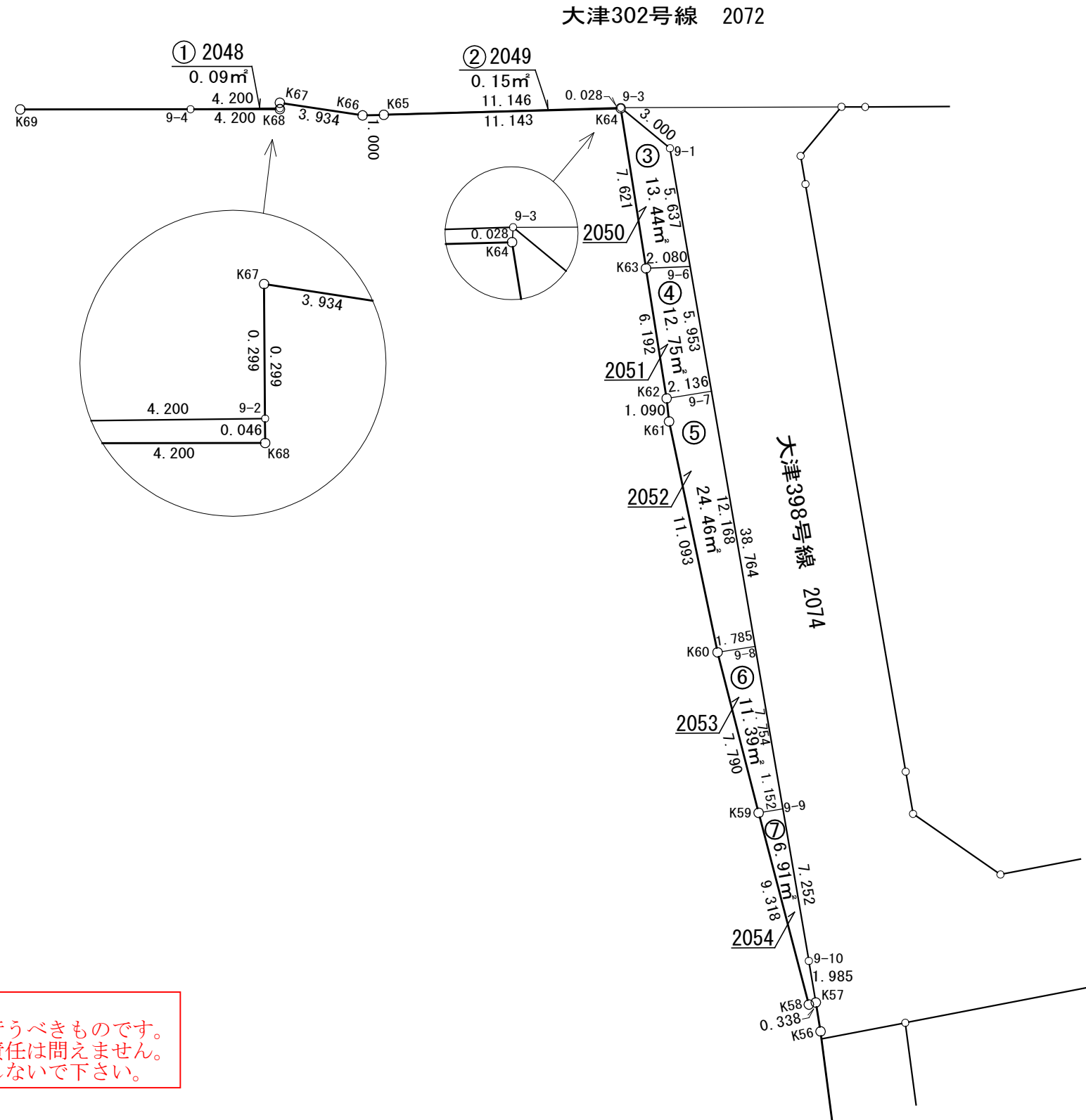
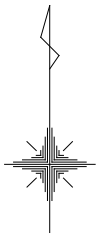


現況とは必ずしも一致しないことがあります。
換地処分以降の土地の管理は各権利者において行うべきものです。
境界等に関する紛争が生じた場合でも一切市に責任は問えません。
本資料は、申請書に記載した目的以外には使用しないで下さい。

この図面は平成30年11月30日
換地処分時点のものであります。

姫路市天満菅原土地区画整理事業 出来形確認測量図（9街区）

S=1:250



現況とは必ずしも一致しないことがあります。
換地処分以降の土地の管理は各権利者において行うべきものです。
境界等に関する紛争が生じた場合でも一切市に責任は問えません。
本資料は、申請書に記載した目的以外には使用しないで下さい。

この図面は平成30年11月30日
換地処分時点のものであります。