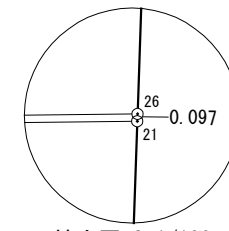


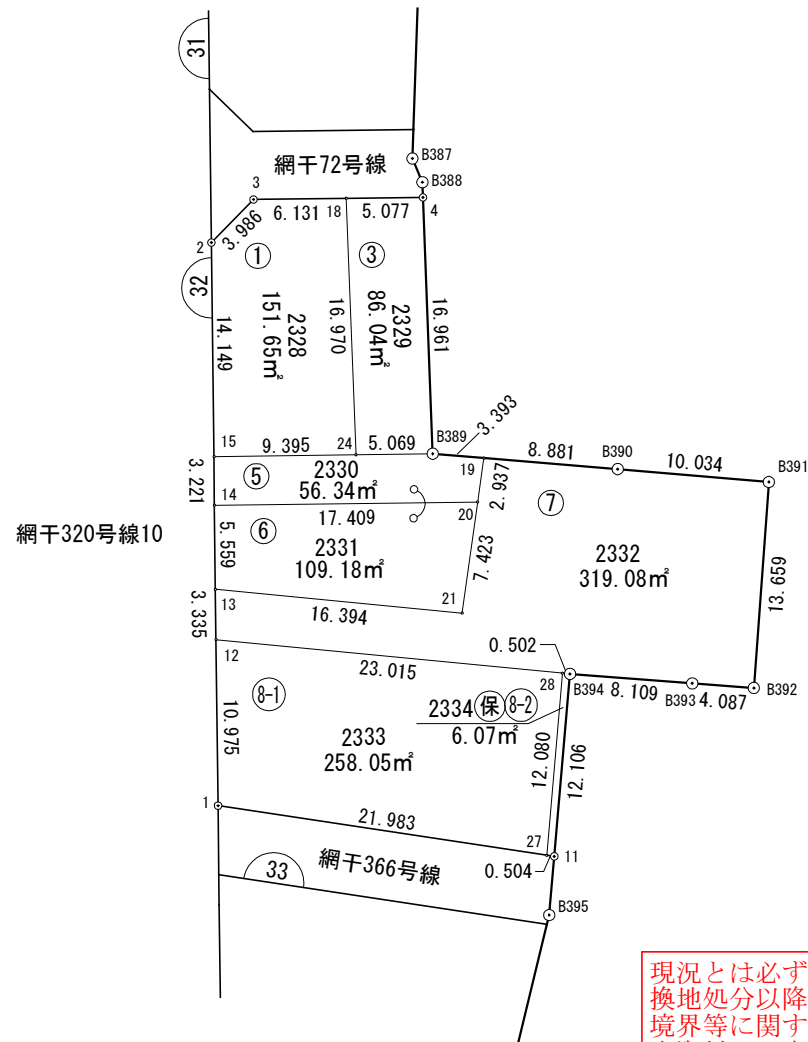
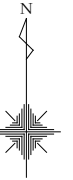
拡大図 S=1/100
(31-3-3)



拡大図 S=1/100
(31-3-3)

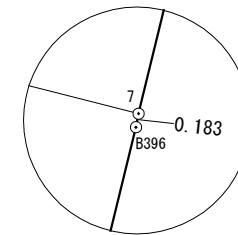
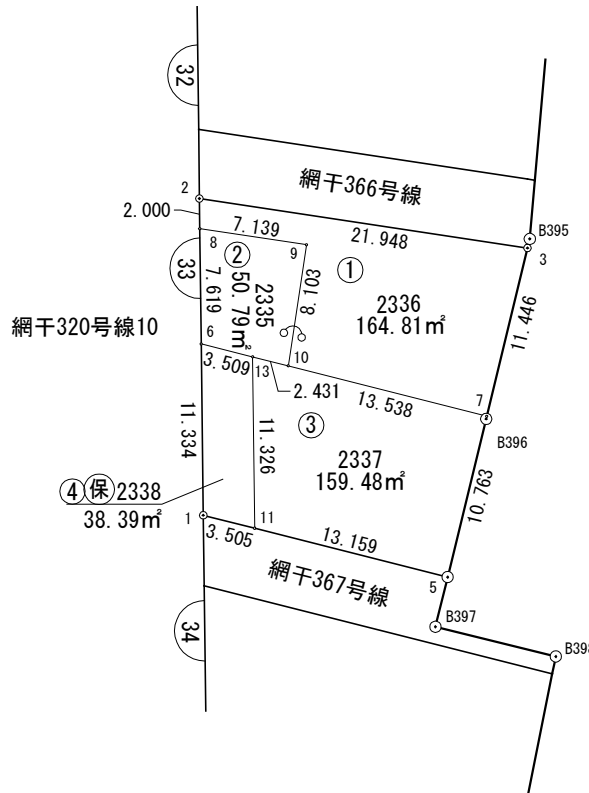
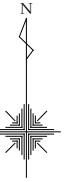
現況とは必ずしも一致しないことがあります。
換地処分以降の土地の管理は各権利者において行うべきものです。
境界等に関する紛争が生じた場合でも、一切市に責任は問えません。
本資料は、申請書に記載した目的以外には使用しないでください。

この図面は令和元年6月21日
換地処分時点のものです。



現況とは必ずしも一致しないことがあります。
換地処分以降の土地の管理は各権利者において行うべきものです。
境界等に関する紛争が生じた場合でも、一切市に責任は問えません。
本資料は、申請書に記載した目的以外には使用しないでください。

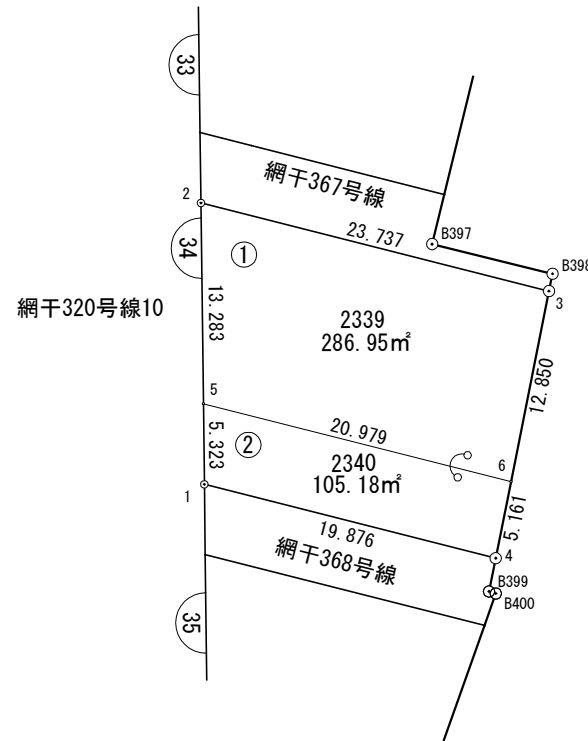
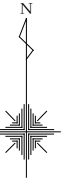
この図面は令和元年6月21日
換地処分時点のものです。



拡大図 S=1/100 (33-1)

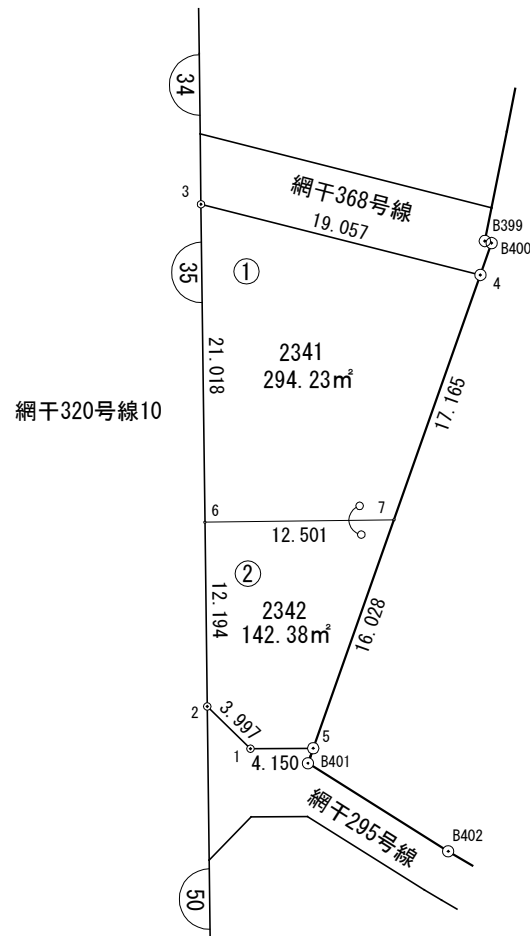
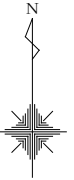
現況とは必ずしも一致しないことがあります。
換地処分以降の土地の管理は各権利者において行うべきものです。
境界等に関する紛争が生じた場合でも、一切市に責任は問えません。
本資料は、申請書に記載した目的以外には使用しないでください。

この図面は令和元年6月21日
換地処分時点のものです。



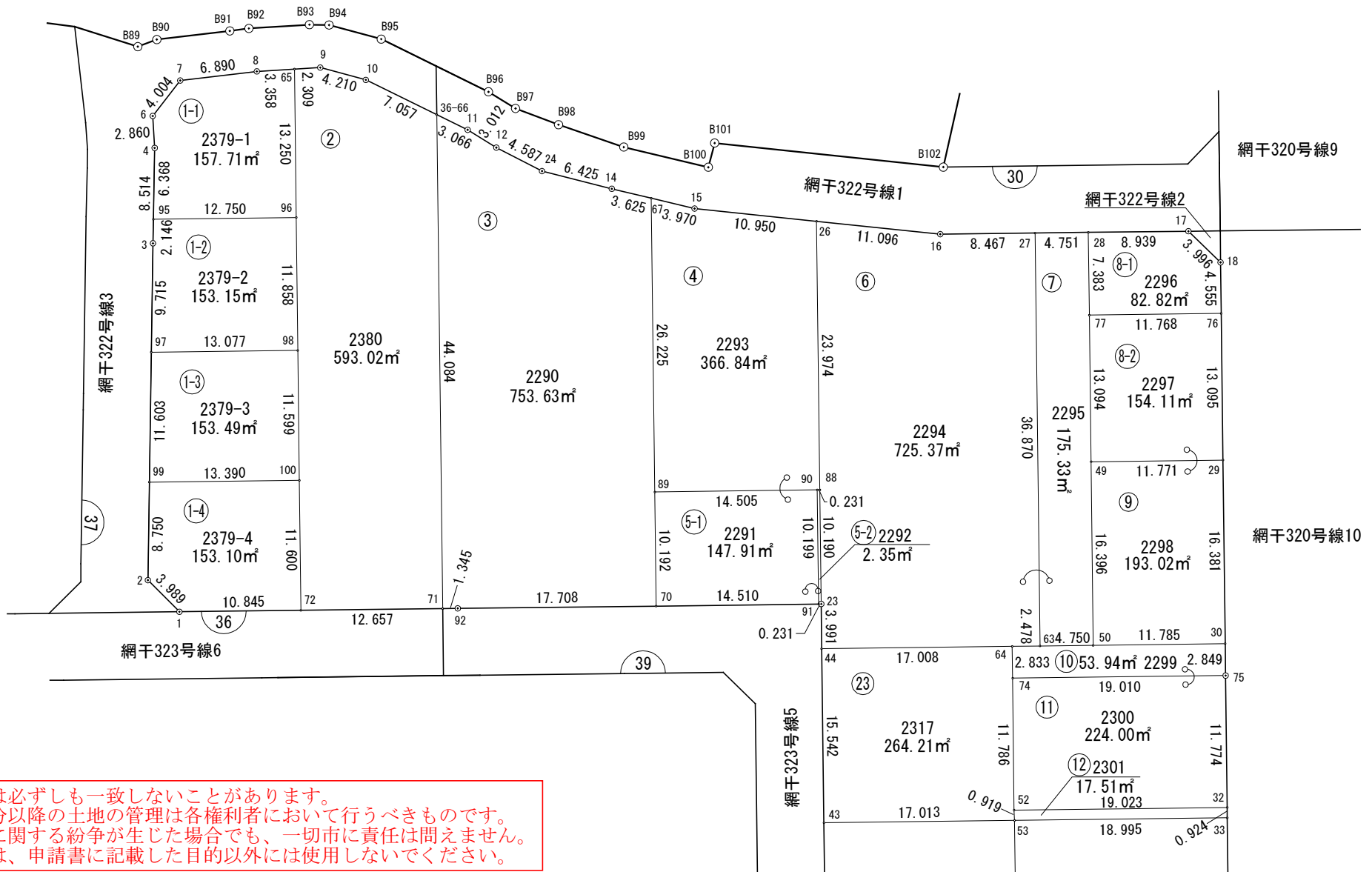
現況とは必ずしも一致しないことがあります。
換地処分以降の土地の管理は各権利者において行うべきものです。
境界等に関する紛争が生じた場合でも、一切市に責任は問えません。
本資料は、申請書に記載した目的以外には使用しないでください。

この図面は令和元年6月21日
換地処分時点のものです。



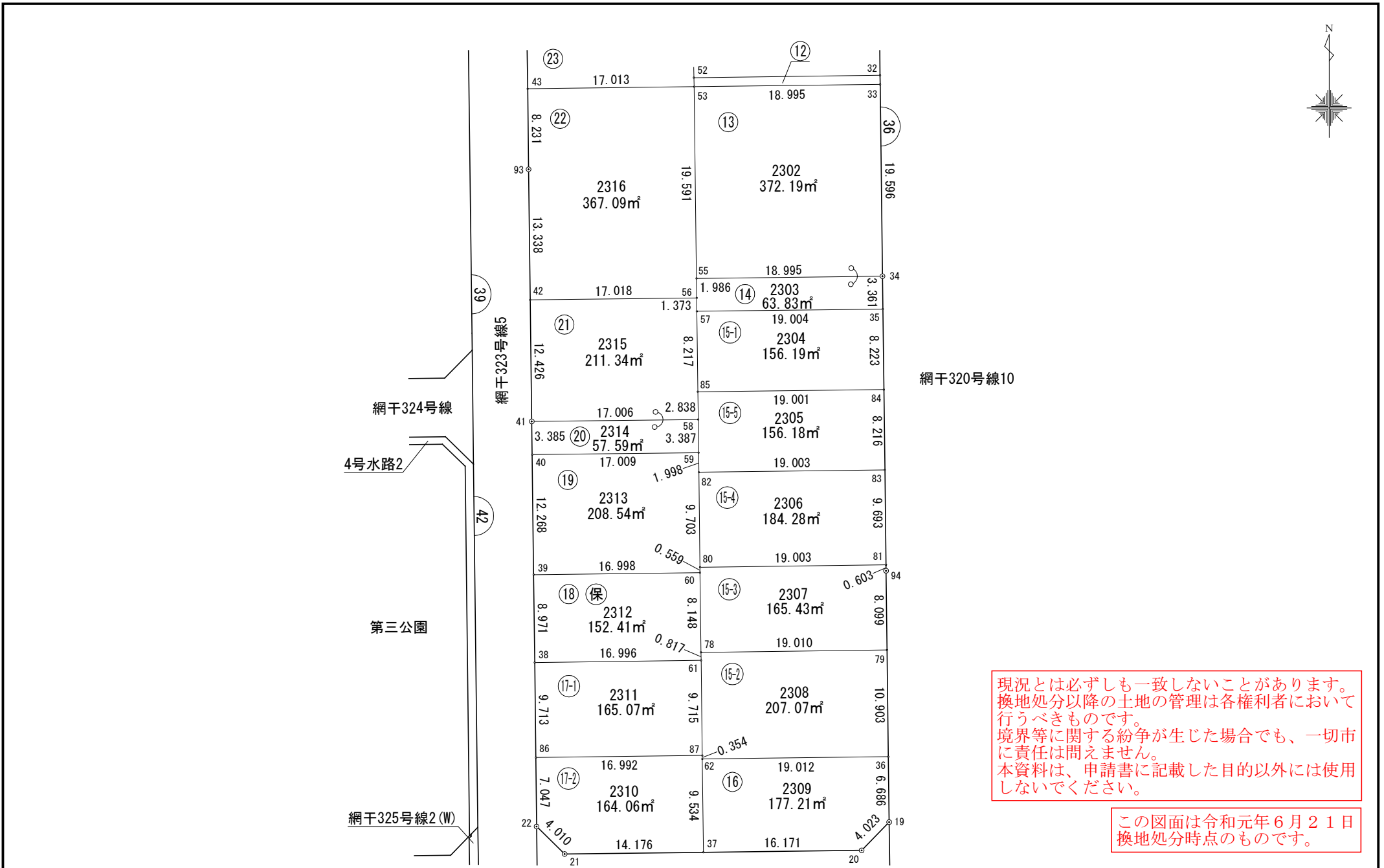
現況とは必ずしも一致しないことがあります。
換地処分以降の土地の管理は各権利者において行うべきものです。
境界等に関する紛争が生じた場合でも、一切市に責任は問えません。
本資料は、申請書に記載した目的以外には使用しないでください。

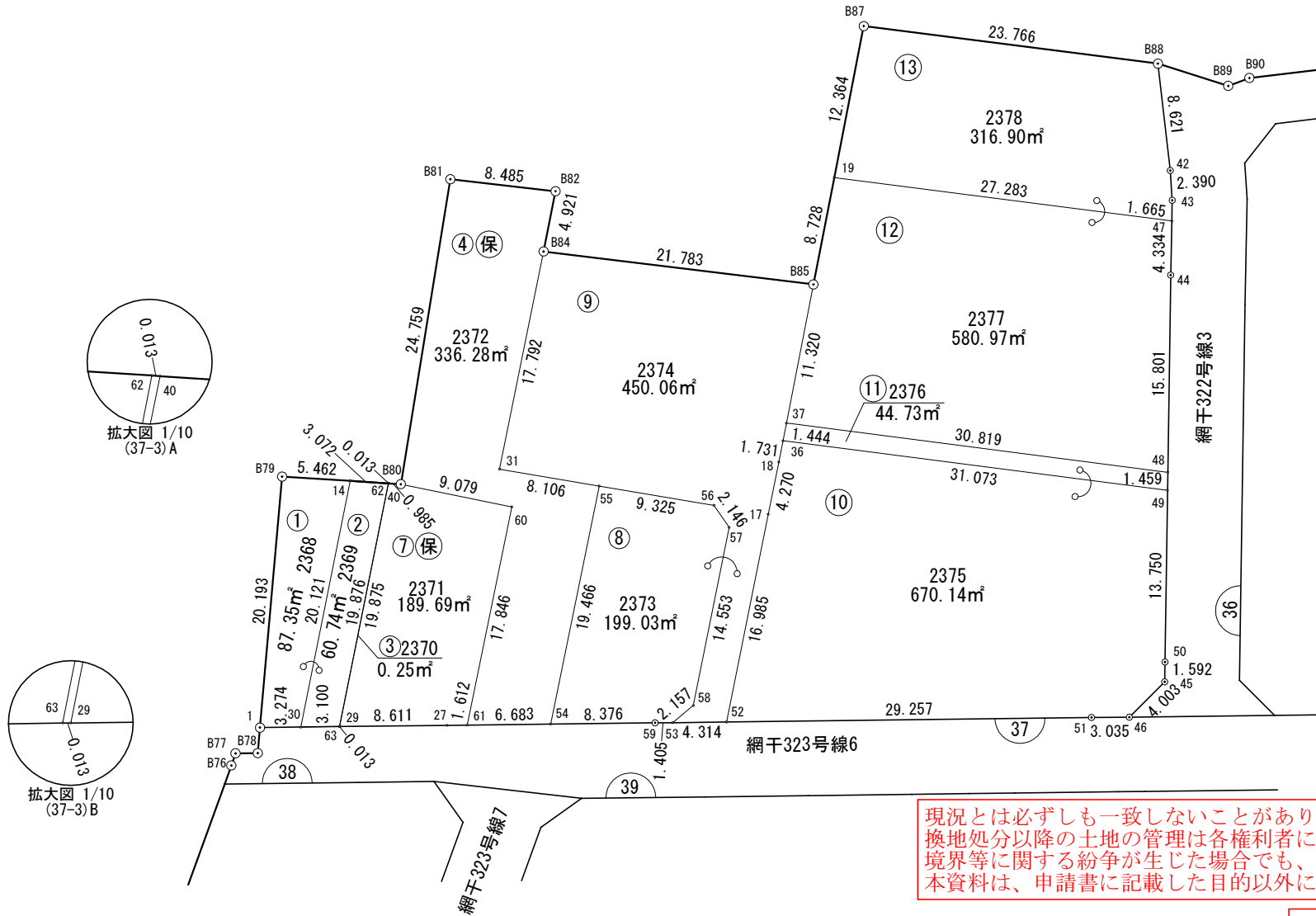
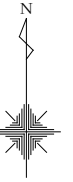
この図面は令和元年6月21日
換地処分時点のものです。



現況とは必ずしも一致しないことがあります。
 換地処分以降の土地の管理は各権利者において行うべきものです。
 境界等に関する紛争が生じた場合でも、一切市に責任は問えません。
 本資料は、申請書に記載した目的以外には使用しないでください。

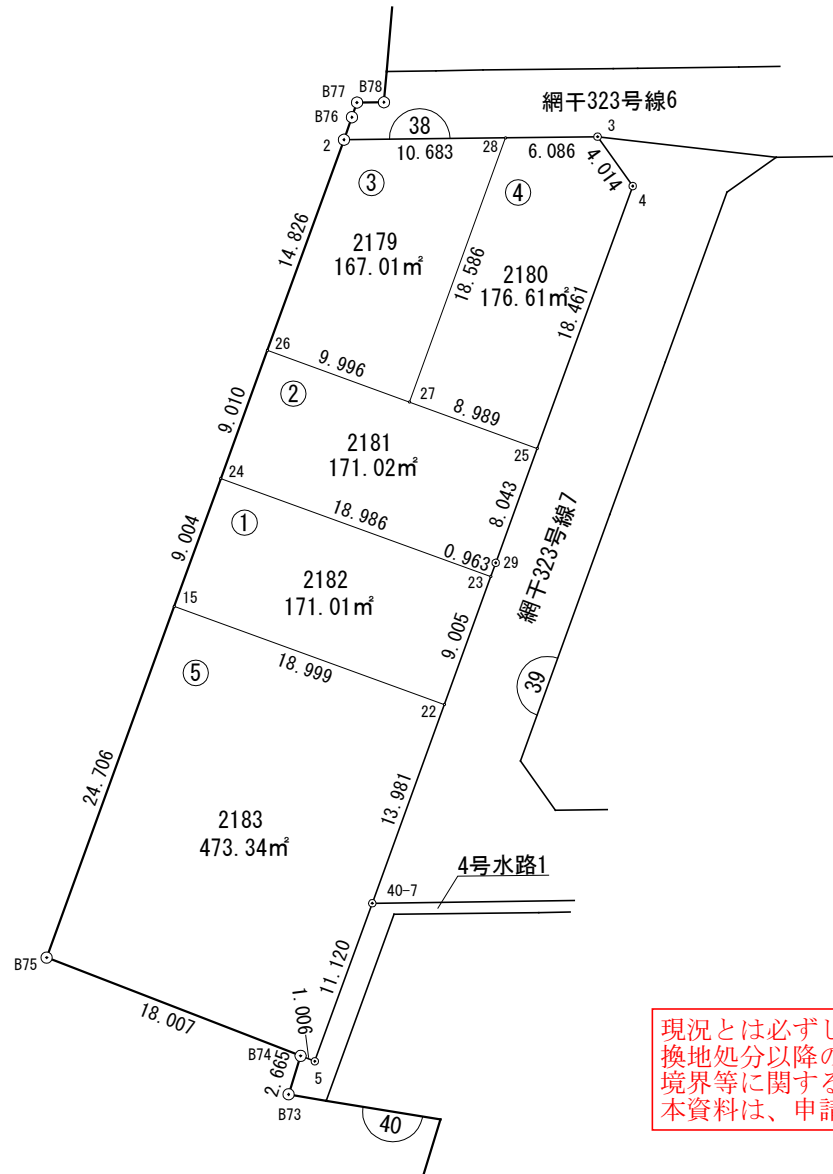
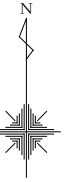
この図面は令和元年6月21日
 換地処分時点のものです。





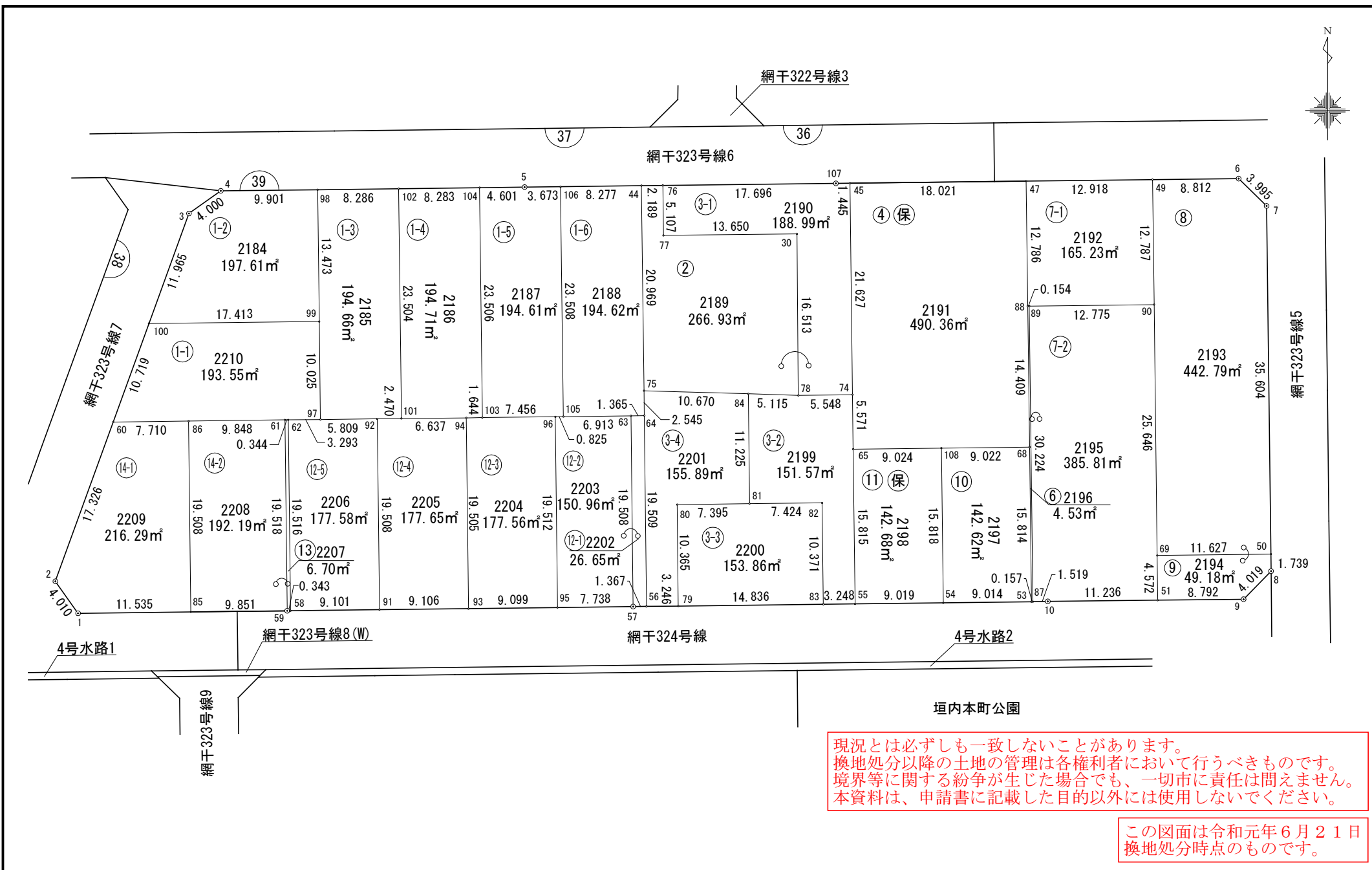
現況とは必ずしも一致しないことがあります。
換地処分以降の土地の管理は各権利者において行うべきものです。
境界等に関する紛争が生じた場合でも、一切市に責任は問えません。
本資料は、申請書に記載した目的以外には使用しないでください。

この図面は令和元年6月21日
換地処分時点のものです。



現況とは必ずしも一致しないことがあります。
換地処分以降の土地の管理は各権利者において行うべきものです。
境界等に関する紛争が生じた場合でも、一切市に責任は問えません。
本資料は、申請書に記載した目的以外には使用しないでください。

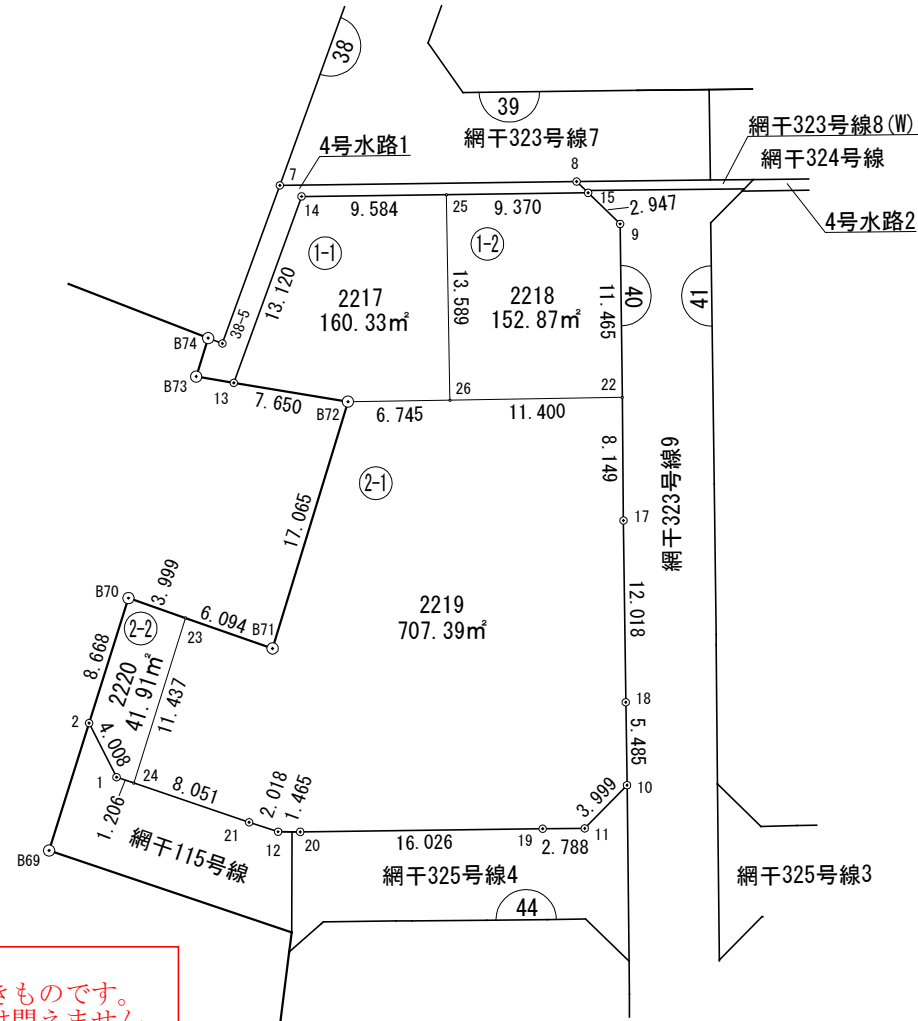
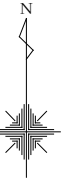
この図面は令和元年6月21日
換地処分時点のものです。



現況とは必ずしも一致しないことがあります。
 換地処分以降の土地の管理は各権利者において行うべきものです。
 境界等に関する紛争が生じた場合でも、一切市に責任は問えません。
 本資料は、申請書に記載した目的以外には使用しないでください。

この図面は令和元年6月21日
 換地処分時点のものです。

垣内本町公園



現況とは必ずしも一致しないことがあります。
換地処分以降の土地の管理は各権利者において行うべきものです。
境界等に関する紛争が生じた場合でも、一切市に責任は問えません。
本資料は、申請書に記載した目的以外には使用しないでください。

この図面は令和元年6月21日
換地処分時点のものです。