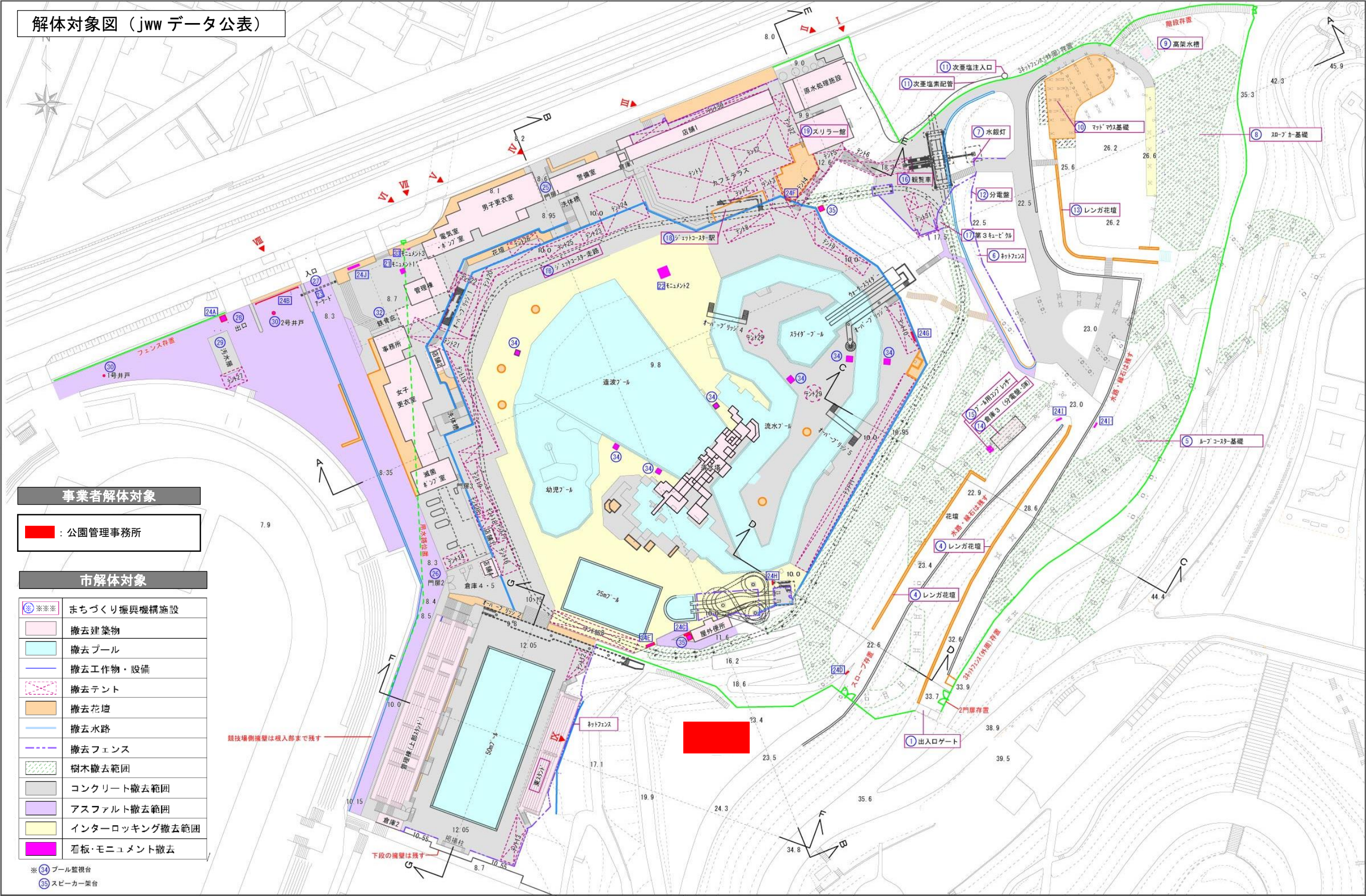
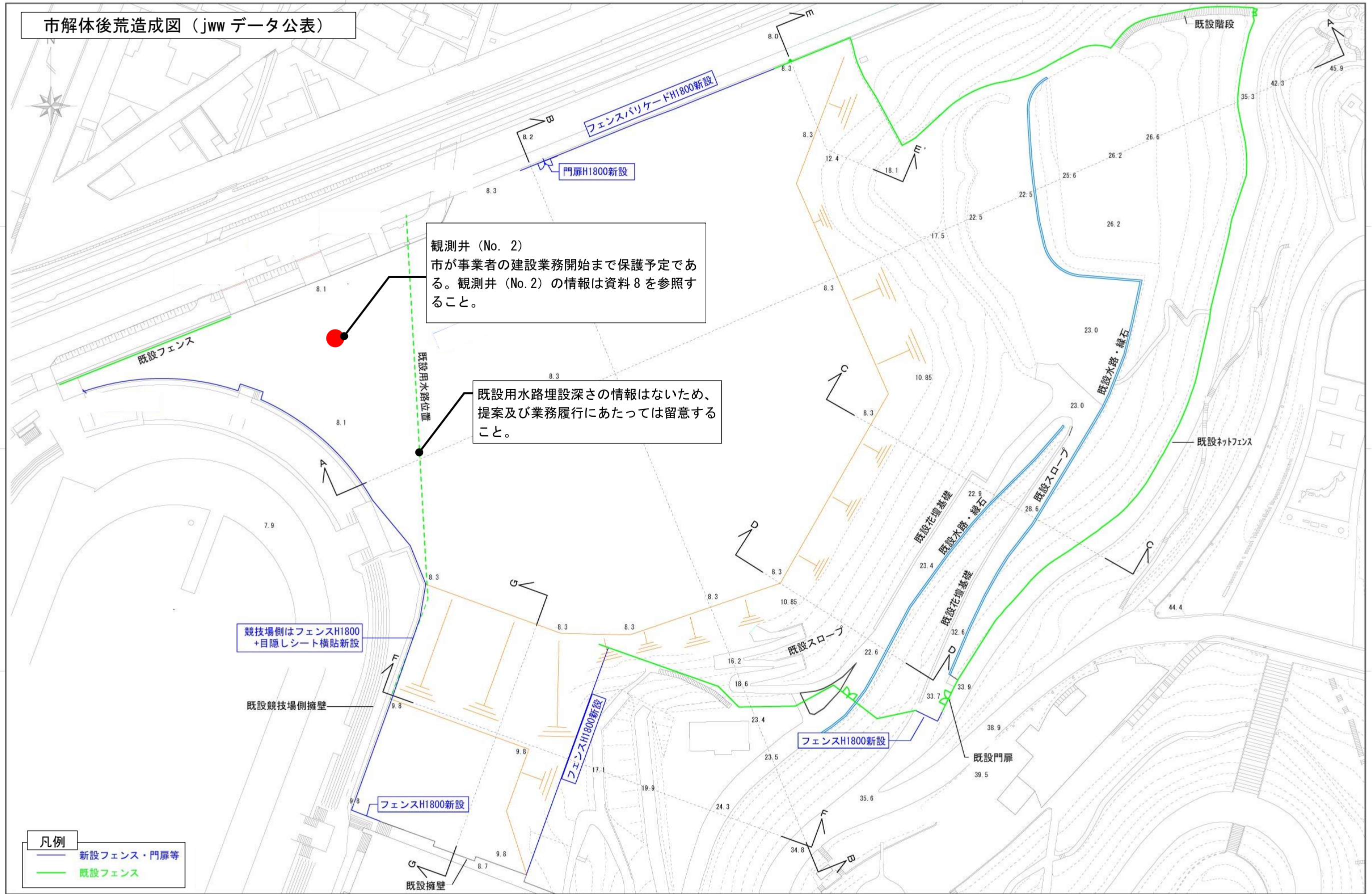


本件施設用地測量図等

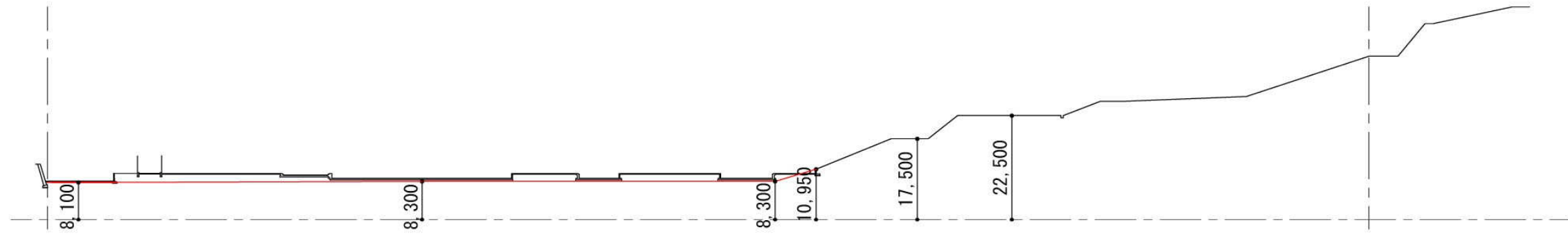




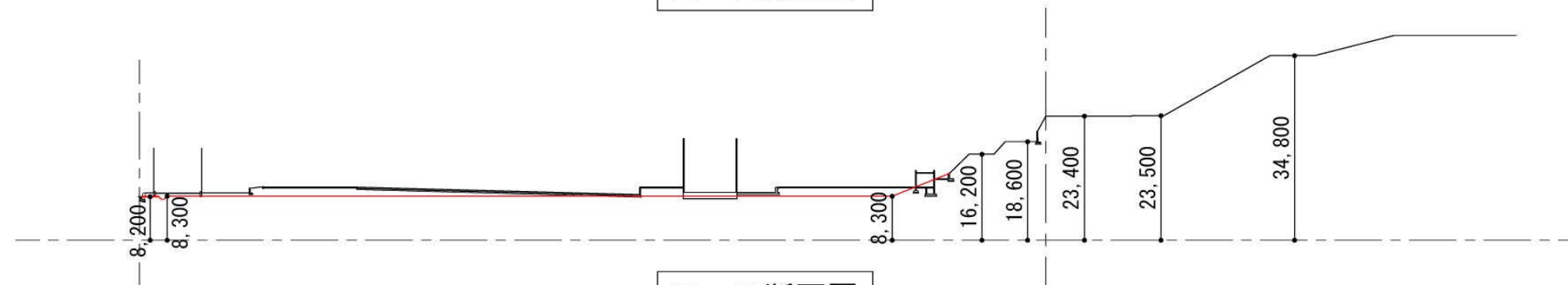
市解体後荒造成図 (jww データ公表)



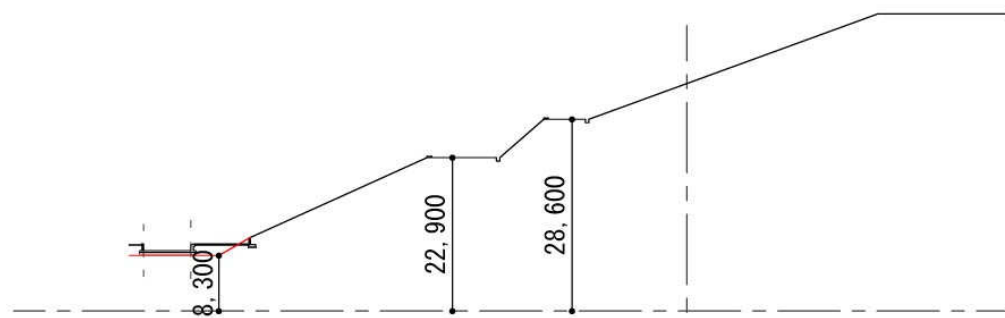
市解体後荒造成断面図 (jww データ公表)



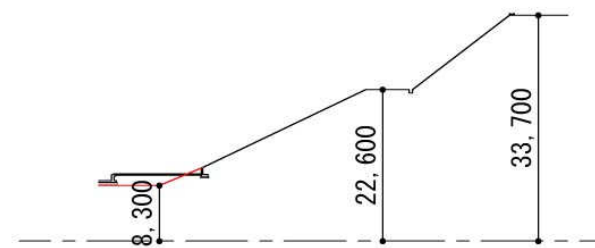
A-A断面図



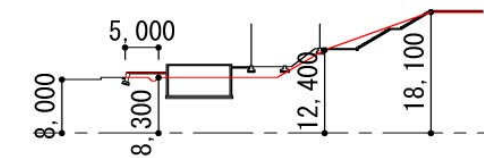
B-B断面図



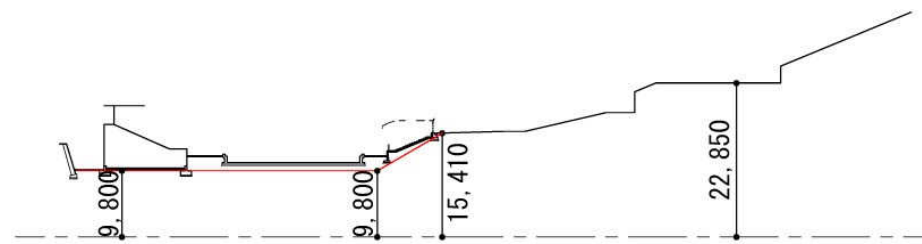
C-C断面図



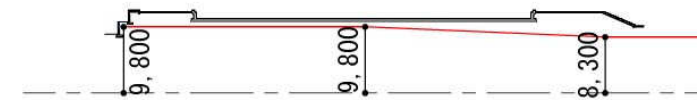
D-D断面図



E-E'断面図



F-F断面図



G-G断面図

— 解体後地盤を示す。



事業者解体対象 公園管理事務所関係図

●設計概要

一般事項	工事名称	手柄山中央公園現場詰所建替工事		建築種別	新築		外部仕上	屋根	カラーガルバリウム鋼板t=0.5 折板葺 H=88 屋根裏面ポリエチレンフォーム t=4 (室内側のみ) 鼻隠し：なし 軒天：なし	ポーチ	土間コンクリート金ゴテ押さえ							
	建築場所	兵庫県姫路市西延木440番地の一部		用途	事務所					スロープ	土間コンクリート箒目仕上げ							
建物概要	地域指定	用途指定	第二種住居地域 (60/200)		その他指定	法22条地域		外壁	窯業系化粧サイディングボードt=14 (釘留工法) 木軸下地	外巾木	コンクリート打放し仕上げ							
	規模	防火指定	指定なし		最高軒高	3.450m	屋根勾配				5/180 (片流れ)	種	縦樋：塩ビ製75φ 軒樋：塩ビ製120型 (前高タイプ)					
		階数	1										建築面積	137.89m <sup>2</sup>	延床面積	128.53m <sup>2</sup>	板金金物	屋根板金：カラー鋼板t=0.5 土台水切：カラー鋼板t=0.35
		基礎形式	鉄筋コンクリート布基礎															地耐力
構造概要	軸組	鉄骨造両方向ブレース構造		積雪	垂直積雪量：30cm、単位荷重：20N/m <sup>2</sup>		雑工事	給気ガラリ										
耐火種別	その他建築物		床荷重	-		設備工事		設備図参照										
内部軸組	1階床	床パネル (針葉樹合板t=12、根太90×90/30300)、大引：75×75@900、東石：150×150×120@900		1階床倉庫部分	土間コンクリートt=150、ワイヤーメッシュφ150口、ポリフィルムt=0.15、砕石t=100、盛土 (砕石)		外構工事	外構図参照										
	間仕切	軽鉄下地			外周壁	軽鉄下地、グラスウールt=50 (10kg品)		特記事項	シックハウス対策 VOC規制建材で内装仕上材料 (下地材含む) は、全てF☆☆☆☆を使用する。天井裏は、全てF☆☆☆☆を使用する。その他 備品等でVOC規制建材を使用する場合は、全てF☆☆☆☆を使用する。第3種換気方式 換気回数 0.3回/h 以上の換気量を確保する。									
耐火リスト	天井	軽鉄下地、断熱材：グラスウールt=50 (10kg品) 敷込 (小屋裏のみ)		部位		仕様				全換気対策								
	床																	
	柱																	
	梁																	
	外壁																	
	開口部																	

●室内仕上表

階数	室名	床	床高さ	巾木	H	腰壁	H	壁	天井	廻り縁	天井高	備考
1	倉庫	土間コンクリート金ゴテ押さえ	SGL+200	軟質ビニル巾木	60	-	-	ビニルクロス 下地) 石膏ボードt=12.5	化粧石膏ボードt=9.5	塩ビ製	2400	天井点検口
	事務所 (居室)	長尺塩ビシートt=2.0 一部：スタイロフォーム t=55 下地) ラワン合板t=5.5 床パネル	SGL+450 (SGL+505)	軟質ビニル巾木	60	-	-	ビニルクロス 下地) 石膏ボードt=12.5 流し台廻り：化粧ケイカル板t=6 下地) 耐水石膏ボードt=12.5	化粧石膏ボードt=9.5	塩ビ製	2400 (2345)	給気ガラリ、流し台L=1200、天井点検口
	休憩室 (男) 休憩室 (女) (居室)	長尺塩ビシートt=2.0 一部：スタイロフォーム t=55 下地) ラワン合板t=5.5 床パネル	SGL+450 (SGL+505)	軟質ビニル巾木	60	-	-	ビニルクロス 下地) 石膏ボードt=12.5	化粧石膏ボードt=9.5	塩ビ製	2400 (2345)	給気ガラリ、天井点検口
	玄関	長尺塩ビシートt=2.0 下地) ラワン合板t=5.5 床パネル	SGL+450	軟質ビニル巾木	60	-	-	ビニルクロス 下地) 石膏ボードt=12.5	化粧石膏ボードt=9.5	塩ビ製	2400	床見切
	ホール	長尺塩ビシートt=2.0 下地) ラワン合板t=5.5 床パネル	SGL+450	軟質ビニル巾木	60	-	-	ビニルクロス 下地) 石膏ボードt=12.5	化粧石膏ボードt=9.5	塩ビ製	2400	
	湯沸室	長尺塩ビシートt=2.0 下地) ラワン合板t=5.5 床パネル	SGL+450	軟質ビニル巾木	60	-	-	ビニルクロス 下地) 石膏ボードt=12.5 流し台廻り：化粧ケイカル板t=6 下地) 耐水石膏ボードt=12.5	化粧石膏ボードt=9.5	塩ビ製	2400	流し台L=1200、天井点検口
	脱衣室	長尺塩ビシートt=2.0 下地) ラワン合板t=5.5 床パネル	SGL+450	軟質ビニル巾木	60	-	-	ビニルクロス 下地) 石膏ボードt=12.5	化粧石膏ボードt=9.5	塩ビ製	2400	脱衣棚、シャワーユニット、天井点検口
	便所 (男) 便所 (女)	長尺塩ビシートt=2.0 下地) ラワン合板t=5.5 床パネル	SGL+450	軟質ビニル巾木	60	-	-	ビニルクロス 下地) 石膏ボードt=12.5	化粧石膏ボードt=9.5	塩ビ製	2400	
	不燃	石膏ボードt=12.5：NM-8619 / 化粧石膏ボードt=12.5：NM-0128 / 化粧石膏ボードt=9.5 (不)：NM-1864 / 耐水石膏ボードt=12.5 (不)：NM-9639 / メラミン化粧合板t=3：NM-1699 / 化粧ケイカル板t=6：NM-1383 / ケイカル板：建告第1400号 / 無機質壁紙：NM-084										
	準不燃	バスパネル：NM-0892 / 外壁パネル表面 (カラー鋼板)：建告第1400号 / 間仕切パネル表面 (カラー鋼板)：建告第1400号										
	遮音界壁	石膏ボードt=9.5：QM-9823 / 化粧石膏ボードt=9.5：QM-9824 (壁用) QM-0524 (天井用) / 耐水石膏ボードt=12.5：QM-9826 / ビニルクロス：QM-9401										
	遮音界壁	両側石膏ボードt=12.5+9.5、ロックウールt=50 (80kg/m <sup>3</sup> ) 充填、小屋裏まで達せしめる										

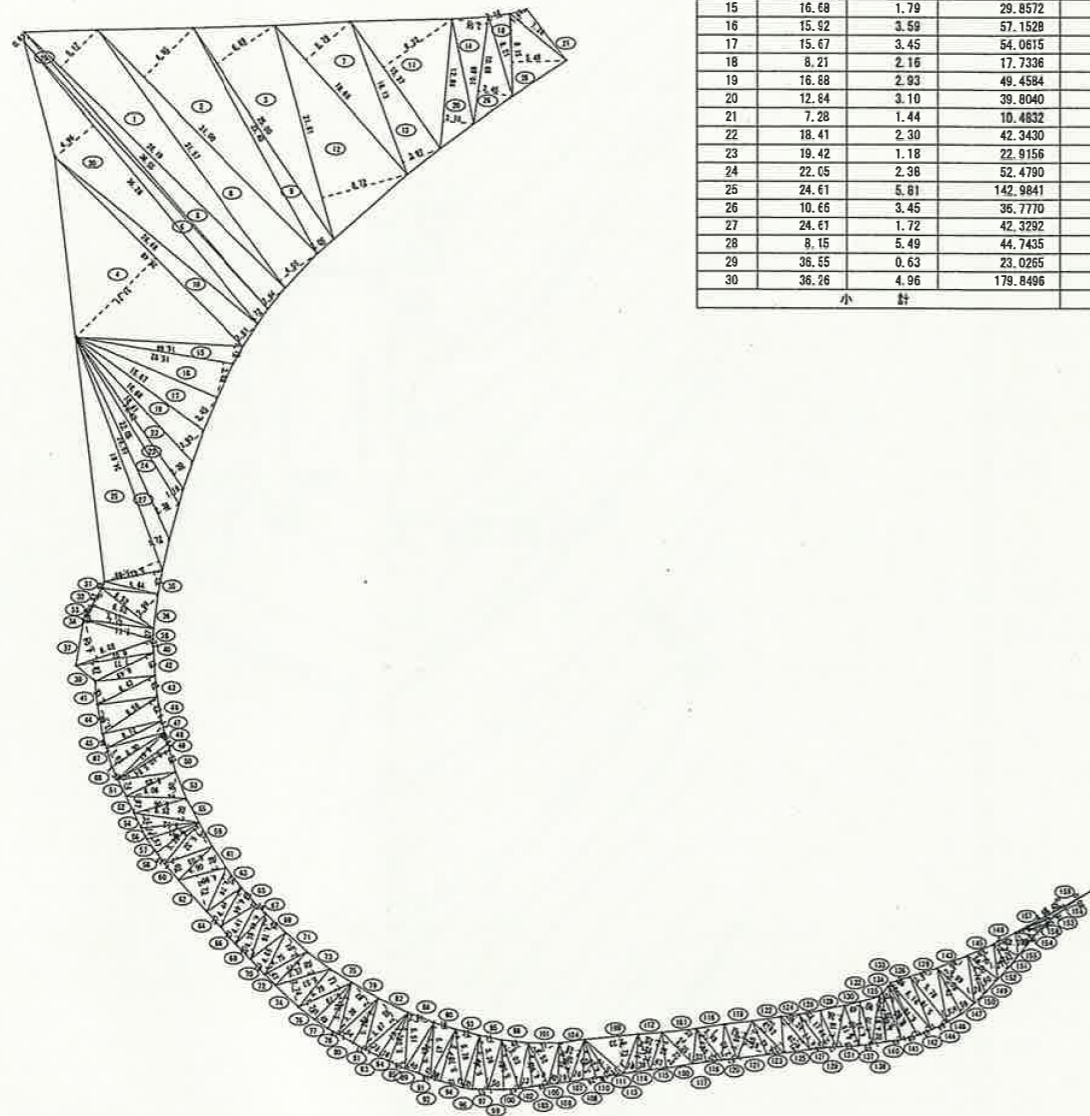
工事名	手柄山中央公園現場詰所建替工事			課長	係長	設計者	図面名	設計概要書	図面No.
備考	姫路市都市局まちづくり推進部営繕課						縮尺		A-01







事業者解体対象 公園管理事務所関係図



番号	底辺	高さ	倍面積	面積
1	36.19	5.17	187.1023	93.55115
2	31.00	6.95	215.4500	107.72500
3	25.00	6.89	172.2500	86.12500
4	26.48	11.21	296.8408	140.42040
5	36.55	2.64	96.4920	48.24600
6	36.26	1.72	62.3672	31.18360
7	19.66	5.79	113.8314	56.91570
8	31.57	4.55	143.6435	71.82175
9	25.40	2.05	52.0700	26.03500
10	26.48	2.61	69.1128	34.55640
11	15.37	8.33	128.0321	64.01605
12	21.51	6.72	191.0552	95.52760
13	16.13	3.97	64.0361	32.01805
14	10.65	3.56	37.9496	18.97480
15	16.68	1.79	29.8572	14.92860
16	15.52	3.59	57.1528	28.57640
17	15.47	3.45	54.0615	27.03075
18	8.21	2.16	17.7336	8.86680
19	16.88	2.93	49.4584	24.72920
20	12.84	3.10	39.8040	19.90200
21	7.28	1.44	10.4832	5.24160
22	18.41	2.30	42.3430	21.17150
23	19.42	1.18	22.9156	11.45780
24	22.05	2.98	52.4790	26.23950
25	24.61	5.81	142.9841	71.49205
26	10.66	3.45	36.7770	18.38850
27	24.61	1.72	42.3282	21.16460
28	8.15	5.49	44.7435	22.37175
29	38.55	0.63	23.0265	11.51325
30	38.26	4.96	179.8496	89.92480
小計				1,338.11560

番号	底辺	高さ	倍面積	面積
31	5.64	0.68	3.8352	1.91760
32	6.52	1.92	12.5184	6.25920
33	7.11	1.48	10.5228	5.26140
34	7.11	0.07	0.4977	0.24885
35	5.89	2.25	13.2525	6.62625
36	6.52	2.99	19.4948	9.74740
37	8.02	4.04	32.4008	16.20040
38	7.12	1.07	7.6184	3.80920
39	7.77	1.87	14.5299	7.26495
40	6.02	1.22	7.3444	3.67220
41	6.43	2.16	13.8888	6.94440
42	6.49	2.13	13.8237	6.91185
43	6.43	1.97	12.6671	6.33355
44	6.58	2.66	17.5028	8.75140
45	6.12	1.44	8.8128	4.40640
46	6.58	2.22	14.6076	7.30380
47	6.12	1.17	7.1604	3.58020
48	6.61	1.03	6.8083	3.40415
49	6.10	0.54	3.2940	1.64700
50	5.94	2.23	13.2462	6.62310
51	5.85	1.74	10.1790	5.08950
52	6.06	1.67	10.1202	5.06010
53	4.06	2.60	15.7560	7.87800
54	6.52	1.33	8.6716	4.33580
55	6.52	2.20	14.3440	7.17200
56	5.77	1.14	6.5778	3.28890
57	5.44	1.57	8.5408	4.27040
58	5.32	1.32	7.0224	3.51120
59	5.32	2.55	13.5660	6.78300
60	5.03	2.02	10.1606	5.08030
61	4.90	2.38	11.6620	5.83100
62	4.90	3.73	18.2770	9.13850
63	4.79	2.24	10.7296	5.36480
64	4.44	1.91	8.4804	4.24020
65	4.44	2.03	9.0132	4.50660
66	4.41	2.16	9.5256	4.76280
67	4.41	1.28	5.6448	2.82240
68	4.78	1.84	8.7952	4.39760
69	4.78	2.46	11.7588	5.87940
70	4.65	1.97	9.1605	4.58025
71	4.75	2.61	12.3975	6.19875
72	4.75	1.47	6.9825	3.49125
73	5.57	2.29	12.7553	6.37765
74	5.57	2.74	15.2618	7.63090
75	5.78	2.11	12.2169	6.10845
76	5.79	1.76	10.1904	5.09520
77	5.23	1.49	7.7927	3.89635
78	5.33	1.16	6.1828	3.09140
79	5.38	2.87	15.4406	7.72030
80	5.38	1.54	8.2852	4.14260
81	5.26	1.37	7.2062	3.60310
82	5.67	3.02	17.1234	8.56170
83	5.67	1.34	7.5978	3.79890
84	5.29	1.16	6.1364	3.06820
85	5.51	1.59	8.7609	4.38045
86	5.51	2.61	14.3811	7.19055
87	6.30	1.85	11.655	5.82750
88	6.61	1.32	8.7252	4.36260
小計				316.67190

番号	底辺	高さ	倍面積	面積
89	5.35	1.40	7.4900	3.74500
90	5.47	2.19	11.9793	5.98965
91	5.47	1.18	6.4546	3.22730
92	5.43	0.98	5.3214	2.66070
93	5.78	2.32	13.4086	6.70480
94	5.78	2.16	12.4848	6.24240
95	5.36	2.11	11.3096	5.65480
96	5.44	1.00	5.4400	2.72000
97	5.36	1.53	8.2008	4.10040
98	5.03	2.45	12.3235	6.16175
99	5.05	1.50	7.5750	3.78750
100	5.03	1.47	7.3941	3.69705
101	4.52	2.77	12.5204	6.26020
102	4.57	1.33	6.0781	3.03905
103	4.52	1.49	6.7348	3.36740
104	4.39	2.24	9.8336	4.91680
105	4.26	0.92	3.9192	1.95960
106	3.95	1.19	4.7005	2.35025
107	4.39	1.16	5.0924	2.54620
108	3.97	1.29	5.1213	2.56065
109	5.33	3.73	19.8909	9.94045
110	4.28	1.18	5.0504	2.52520
111	5.10	1.10	5.6100	2.80500
112	3.82	2.20	8.4040	4.20200
113	4.16	1.10	4.5760	2.28800
114	3.71	1.39	5.1569	2.57845
115	3.82	1.43	5.4626	2.73130
116	3.98	2.46	9.7908	4.89540
117	3.47	1.33	4.6151	2.30755
118	3.98	1.29	5.1342	2.56710
119	3.99	2.43	9.6957	4.84785
120	3.62	1.51	5.4662	2.73310
121	3.99	2.59	10.3341	5.16705
122	4.42	2.35	10.3870	5.19350
123	4.42	1.28	5.6576	2.82880
124	4.39	1.50	6.5850	3.29250
125	4.39	2.24	9.8336	4.91680
126	4.17	1.91	7.9647	3.98235
127	4.17	1.24	5.1708	2.58540
128	4.18	2.36	9.8648	4.93240
129	3.98	1.17	4.6566	2.32830
130	4.30	1.49	6.4070	3.20350
131	4.19	2.12	8.8828	4.44140
132	4.70	1.80	8.4600	4.23000
133	5.83	0.33	1.9239	0.96195
134	5.39	0.70	3.7730	1.88650
135	4.81	0.42	2.0202	1.01010
136	6.16	1.69	11.6424	5.82120
137	4.32	1.29	5.5728	2.78640
138	4.70	1.35	6.3450	3.17250
139	5.78	2.61	15.0958	7.54290
140	4.89	1.49	7.2861	3.64305
141	5.62	1.58	8.8796	4.43980
142	6.16	1.42	8.7472	4.37360
143	4.99	2.06	10.2894	5.14470
144	5.78	1.64	9.4792	4.73960
145	3.70	2.49	9.2130	4.60650
146	5.43	1.57	8.5251	4.26255
147	5.08	1.59	8.0772	4.03860
148	2.67	1.95	5.2055	2.60275
149	4.00	1.60	6.4000	3.20000
150	4.74	1.28	6.0672	3.03360
151	2.73	1.42	3.8766	1.93830
152	3.48	1.21	4.2108	2.10540
153	4.06	0.34	1.3804	0.69020
154	1.97	1.04	2.0468	1.02340
155	2.30	1.02	2.3460	1.17300
156	6.66	0.27	1.7712	0.88560
157	4.84	0.21	1.0164	0.50820
158	3.07	0.75	2.3025	1.15125
159	8.45	0.09	0.7605	0.38025
160	4.35	2.22	9.6570	4.82850
161	4.35	2.22	9.6570	4.82850
小計				262.28570
合計				1,917.07320
敷地面積				1,917.07 m <sup>2</sup>

工事名 手柄山中央公園現場詰所建替工事

姫路市都市局まちづくり推進部営繕課

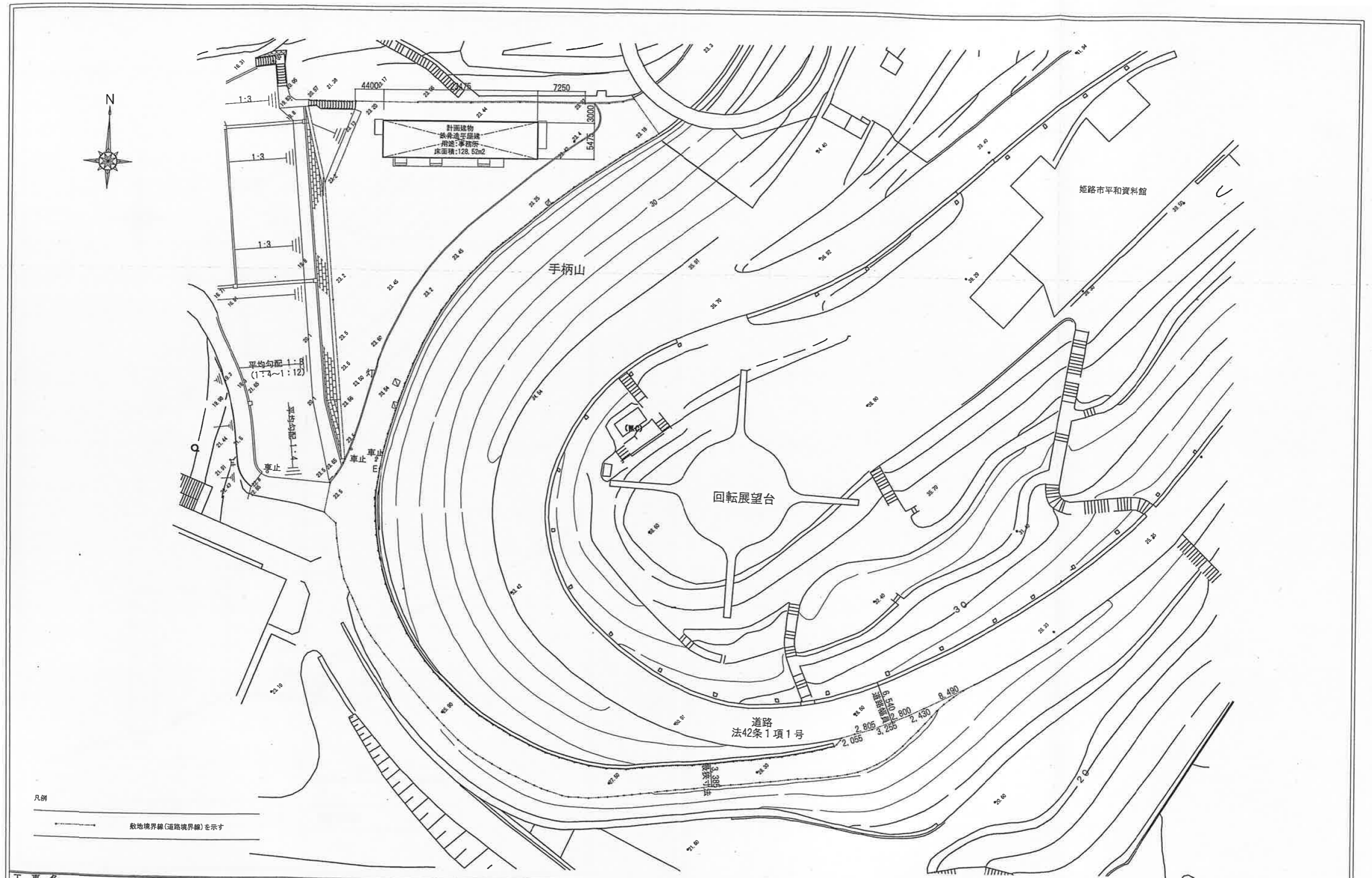
敷地求積図

1/750

A-03



事業者解体対象 公園管理事務所関係図

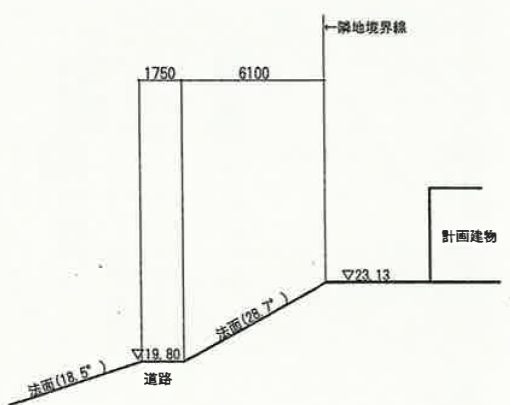
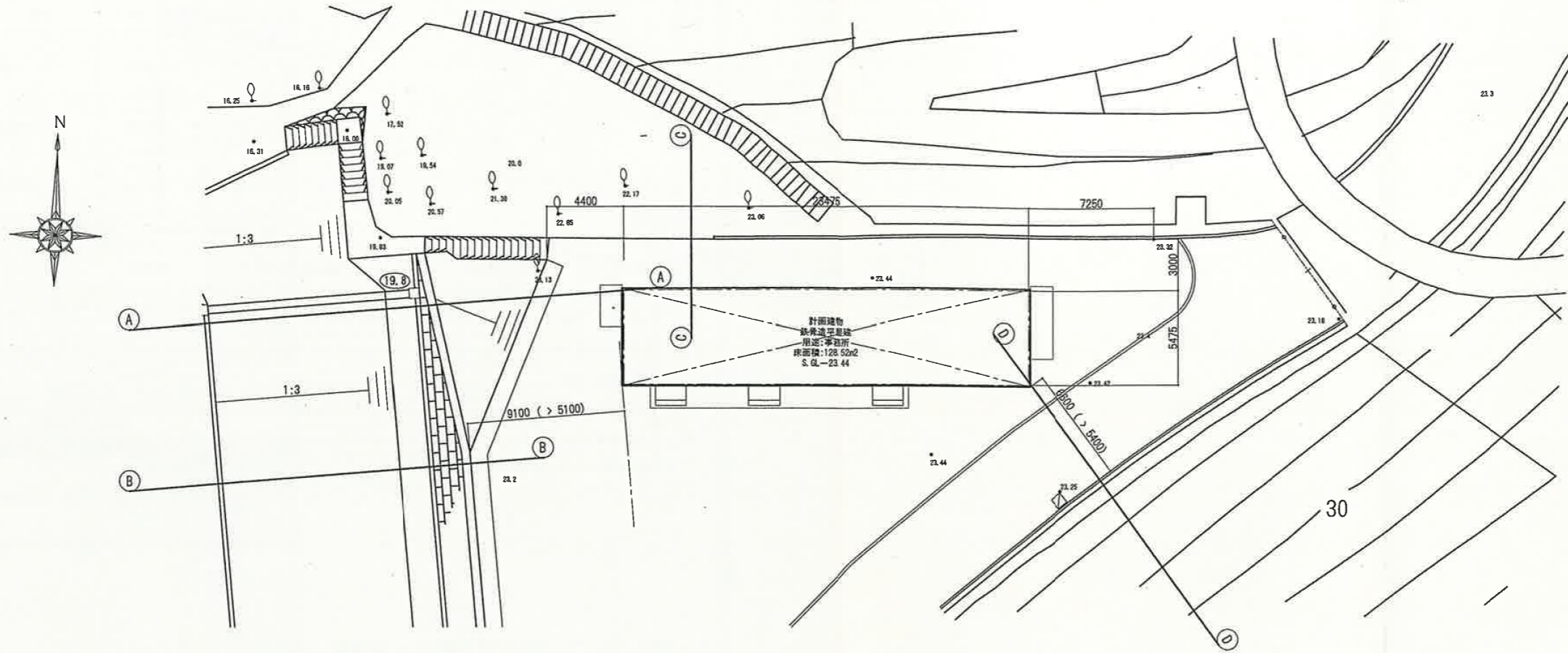


凡例  
 敷地境界線(道路境界線)を示す

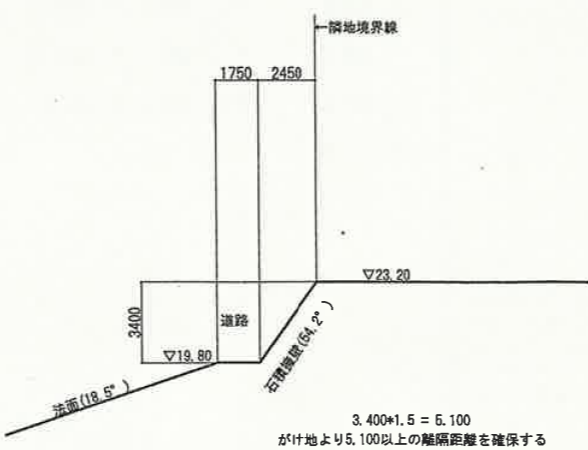
工事名 手柄山中央公園現場詰所建替工事	姫路市都市局まちづくり推進部営繕課	課長	係長	設計者	図面名	全体配置図	図面No. A-04
				日付	縮尺		
備考							



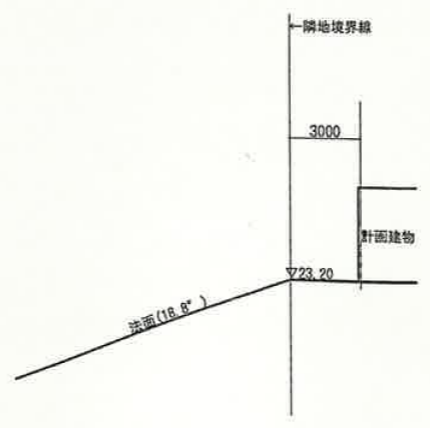
事業者解体対象 公園管理事務所関係図



A断面図 S=1:300



B断面図 S=1:300



C断面図 S=1:300



D断面図 S=1:300

工事名 手柄山中央公園現場詰所建替工事	3,400*1.5=5,100 姫路市都市局まちづくり推進部営繕課	課長	係長	設計者	図面名	配置図	図面No. A-05
		縮尺	1/300 (A3)				
備考							



事業者解体対象 公園管理事務所関係図

●LVS検討表

階	室名	床面積	採光計算					換気計算					排煙計算																	
			採光率(分母)	必要面積	建具符号	採光補正	採光率	必要面積	建具符号	有効面積	面積計	判定	必要面積	建具符号	有効面積	面積計	判定	必要面積	建具符号	有効面積	面積計	判定								
1	事務室	29.565	20	1.48	AW1	3.00	1.600	1.300	1	6.24	6.24	OK	20	1.48	AW1	0.800	1.300	2	2.08	2.08	OK	50	0.59	AW1	0.800	0.700	2	1.12	1.12	OK
1	休憩室(男)	29.565	20	1.48	AW1	3.00	1.600	1.300	1	6.24	6.24	OK	20	1.48	AW1	0.800	1.300	2	2.08	2.08	OK	50	0.59	AW1	0.800	0.700	2	1.12	1.12	OK
1	休憩室(女)	29.770	20	1.49	AW1	3.00	1.600	1.300	1	6.24	6.24	OK	20	1.49	AW1	0.800	1.300	2	2.08	2.08	OK	50	0.60	AW1	0.800	0.700	2	1.12	1.12	OK

●火気使用室の換気計算 ※火気の使用は行わない。

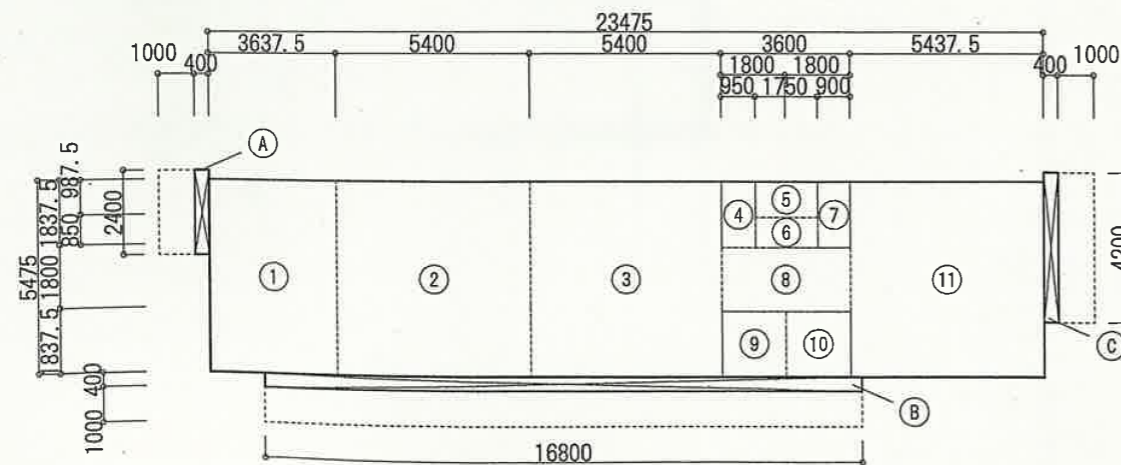
階	室名	使用機器	台数	発熱量計 [Q] (kW)		必要換気量 (m3/h)		使用換気扇	有効換気量計 (m3/h)		判定
				発熱量	N	V=N+K+Q	台数		有効換気量		

●シックハウス24時間換気計算

階	室名	気積計 [A] (m3)			給気口	排気機	使用換気扇	有効換気量計 [B] (m3/h)		換気回数 [B]/[A]	判定
		床面積 (m2)	天井高 (m)	気積 [A] (m3)				台数	有効換気量 (m3/h)		
1	事務室	29.565	2.400	70.956	○	○	1	80	80	0.88	OK
1	休憩室(男)	29.565	2.400	70.956	○	○	1	80	80	0.88	OK
1	休憩室(女)	29.770	2.400	71.448	○	○	1	80	80	0.89	OK

●消防法上の無窓階の検討

階	階床面積 (分母)	必要面積	建具符号	w	h	箇所	有効面積	有効面積	判定	特記
1	128.63	30	AW1	0.800	2.000	3	4.80	4.80	OK	



建物 求積図 S=1:200

- ① : 倉庫 5.475 \* 3.6375 = 19.915
  - ② : 事務室 5.475 \* 5.400 = 29.565
  - ③ : 休憩室(男) 5.475 \* 5.400 = 29.565
  - ④ : 便所(男) 1.8375 \* 0.950 = 1.746
  - ⑤ : シャワー室 0.9875 \* 1.750 = 1.728
  - ⑥ : 脱衣室 0.850 \* 1.750 = 1.488
  - ⑦ : 便所(女) 1.8375 \* 0.900 = 1.653
  - ⑧ : ホール 1.800 \* 3.600 = 6.480
  - ⑨ : 玄関 1.8375 \* 1.800 = 3.308
  - ⑩ : 湯沸室 1.8375 \* 1.800 = 3.308
  - ⑪ : 休憩室(女) 5.475 \* 5.4375 = 29.770
- 
- Ⓐ : 庇 0.400 \* 2.400 = 0.96
  - Ⓑ : 庇 0.400 \* 16.800 = 6.72
  - Ⓒ : 庇 0.400 \* 4.200 = 1.68

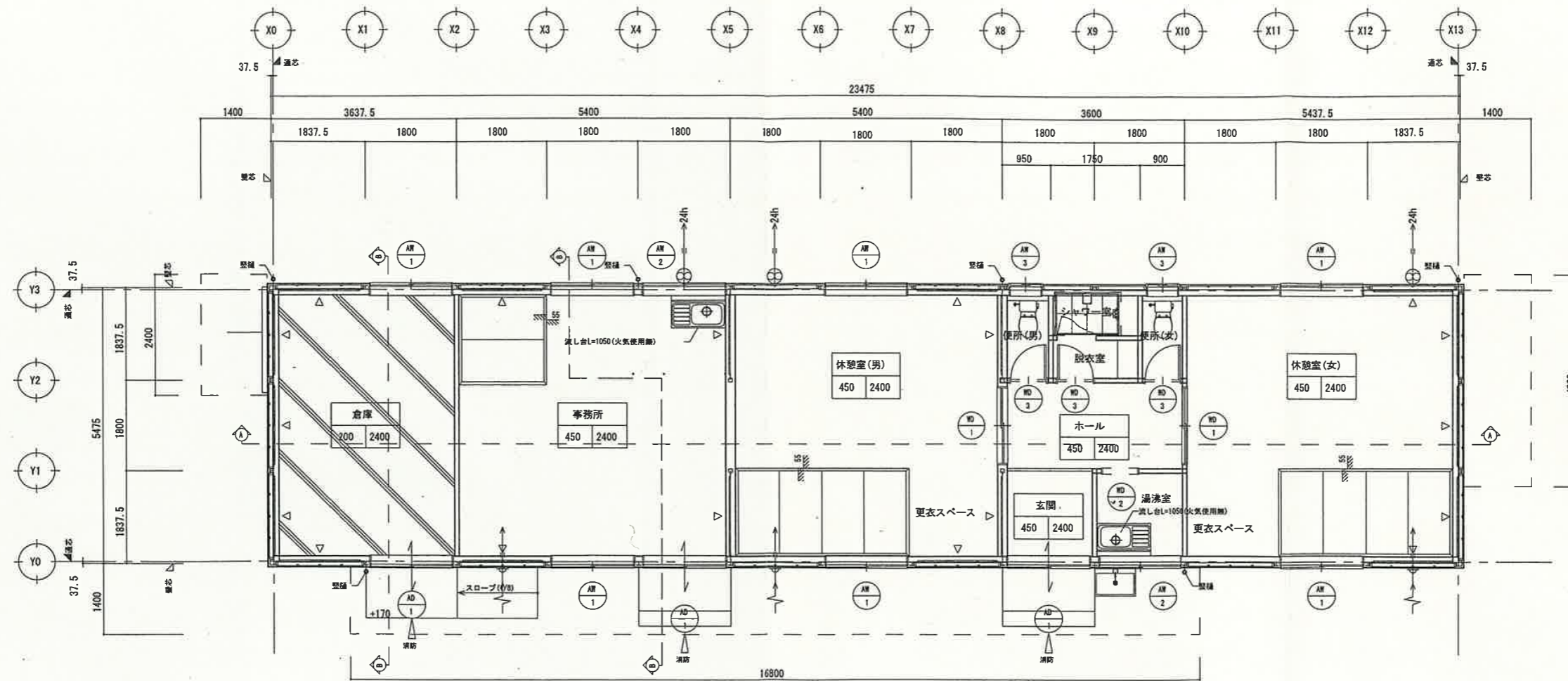
建築面積 : 5.475 \* 23.475 + Ⓐ + Ⓑ + Ⓒ = 137.885625 → 137.89m2

延床面積 : 5.475 \* 23.475 = 128.525625 → 128.53m2

工事名 手柄山中央公園現場詰所建替工事	姫路市都市局まちづくり推進部営繕課	課長	係長	設計者	図面名 建物求積図・法チェック	図面No. A-06
備考					縮尺 1/200 (A3)	



事業者解体対象 公園管理事務所関係図



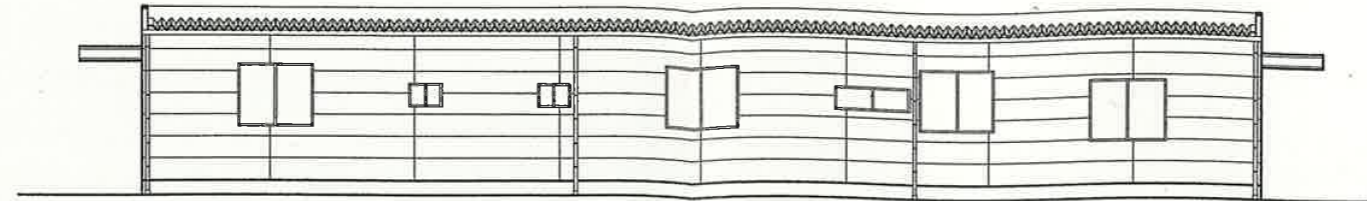
平面図 S=1:100

- 凡例
- 壁プレス
  - ⊕ → 24h 換気扇 (24時間換気)
  - 給気口
  - △ 消防開口部を示す

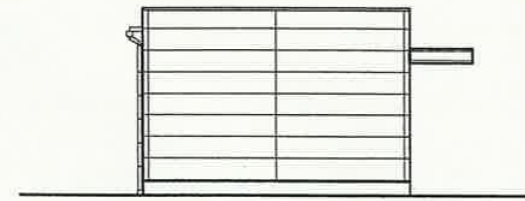
工事名 手柄山中央公園現場詰所建替工事	姫路市都市局まちづくり推進部営繕課	課長	係長	設計者	図面名 平面図	図面No. A-07
		縮尺 1/100 (A3)				



事業者解体対象 公園管理事務所関係図



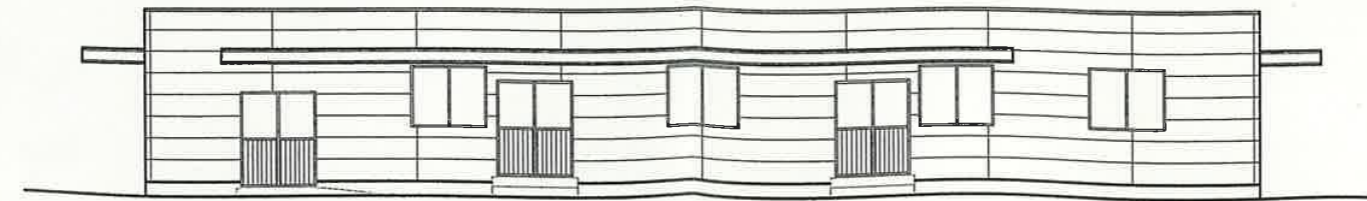
Y3 立面図 S=1:150



X0 立面図 S=1:150



X13 立面図 S=1:150



Y0 立面図 S=1:150

工事名  
手柄山中央公園現場詰所建替工事

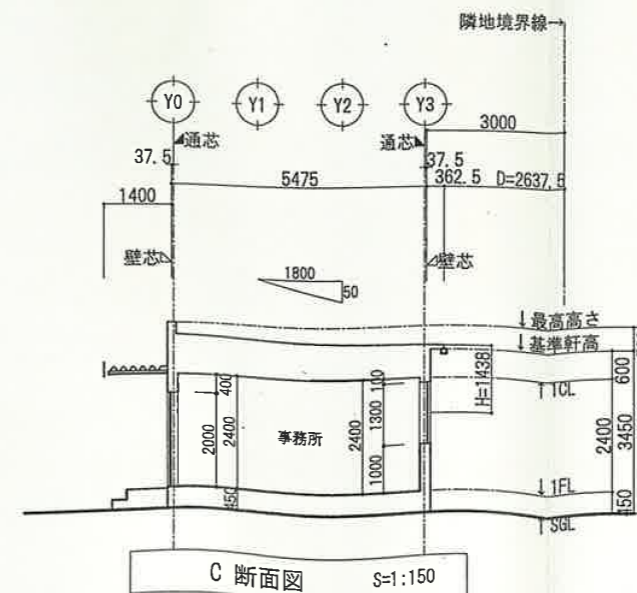
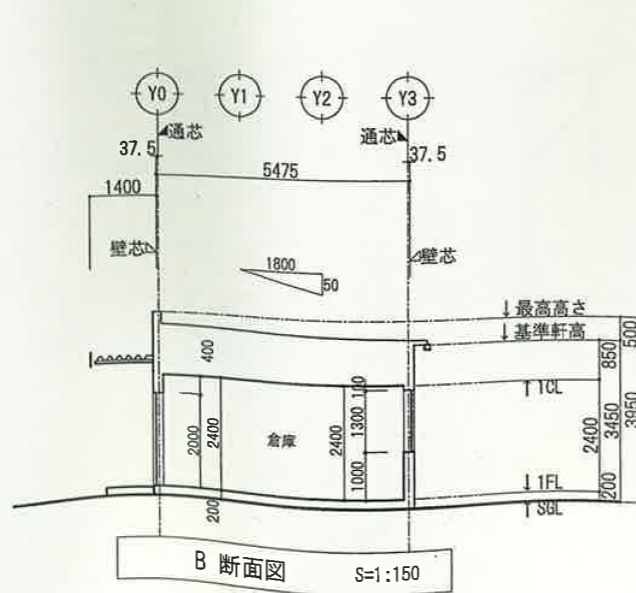
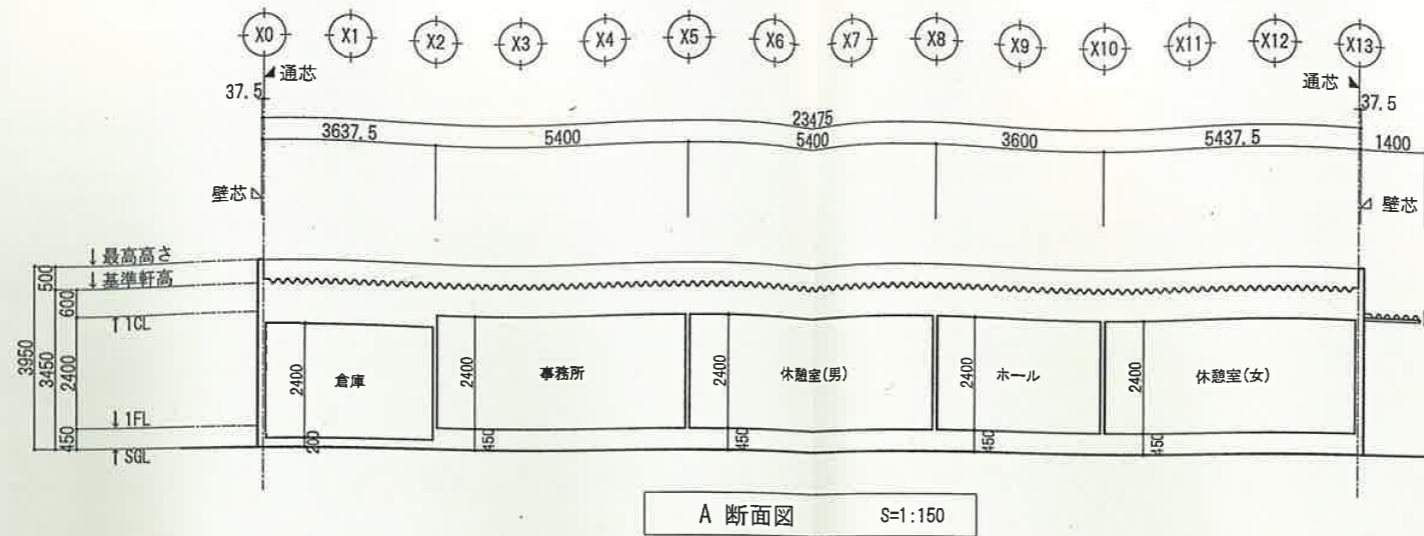
備考

姫路市都市局まちづくり推進部営繕課

課長	係長	設計者	図面名	立面図	図面 No.
...	...	日村	縮尺	1/150 (A3)	A-08



事業者解体対象 公園管理事務所関係図



※採光補正係数算定  
 D=2.6375 H=1.438  
 D/H\*6-1.4=2.6375/1.438\*6-1.4=9.605 ∴3とする

工事名 手柄山中央公園現場詰所建替工事

備考

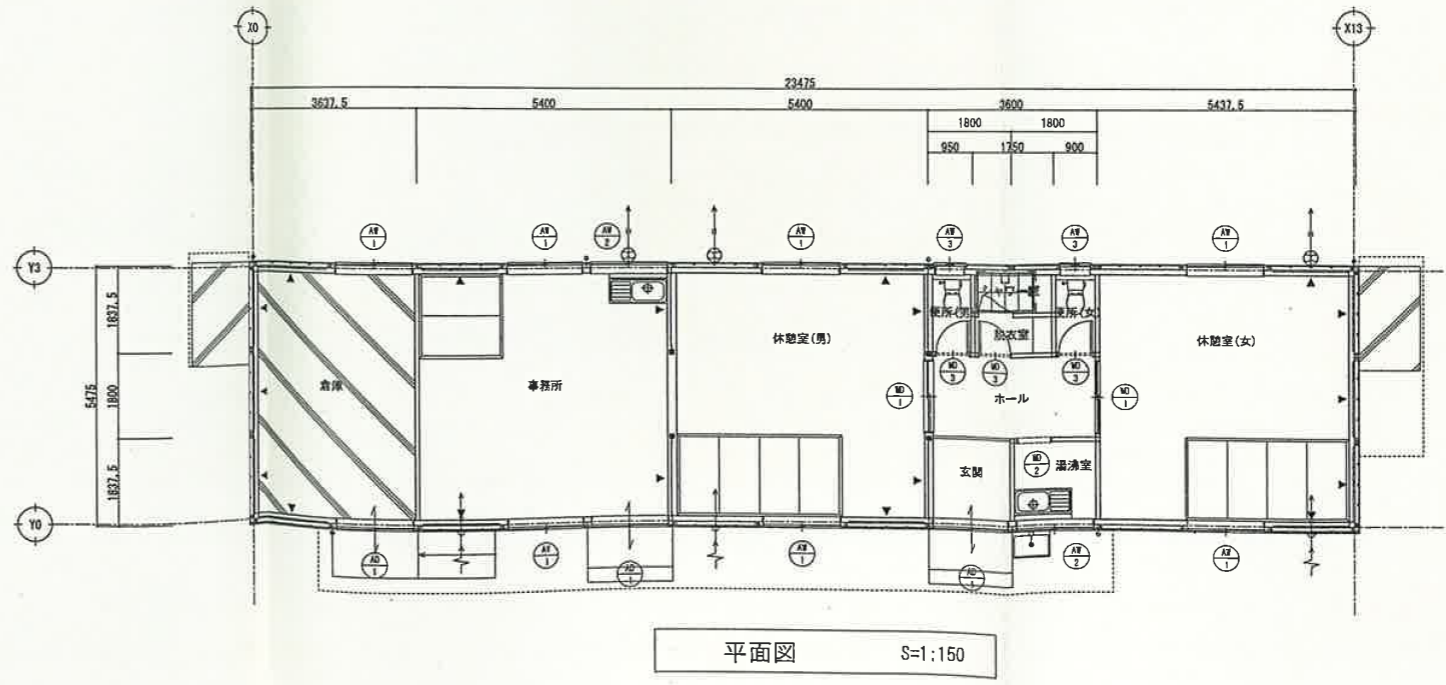
姫路市都市局まちづくり推進部営繕課

課長	係長	設計者	図面名	断面図	図面No.
			縮尺	1/150 (A3)	A-09



事業者解体対象 公園管理事務所関係図

記号	数量	見込	70	記号	数量	見込	70	記号	数量	見込	70	記号	数量	見込	70	記号	数量	見込	70	記号	数量	見込	70	記号	数量	見込	70	記号	数量	見込	70	記号	数量	見込	70		
																																				AD 1	AW 1
寸法・姿図 (内観)																																					
位置	外部		外部		外部		外部																														
型式・種類	引き違い戸		引き違い窓		引き違い窓		引き違い窓																														
材料・仕上	アルミ製、電解着色		アルミ製、電解着色		アルミ製、電解着色		アルミ製、電解着色																														
硝子	透明t=3		透明t=3		透明t=3		透明t=3																														
金物	サムターン		クレセント、戸車 網戸：樹脂製		クレセント、戸車 網戸：樹脂製		クレセント、戸車 網戸：樹脂製																														
備考																																					
寸法・姿図 (内観)																																					
位置	内部		内部																																		
型式・種類	引き違い戸		三方枠																																		
材料・仕上	木製、化粧シート		-																																		
硝子	-		-																																		
金物	引手、戸車、空錠		-																																		
備考																																					
寸法・姿図 (内観)																																					
位置	内部																																				
型式・種類	片開き戸																																				
材料・仕上	木製、化粧シート																																				
硝子	半透明アクリル板																																				
金物	レバーハンドル、丁番、戸当り、外部：表示錠、内部：サムターン																																				
備考																																					



工事名  
手柄山中央公園現場詰所建替工事

姫路市都市局まちづくり推進部営繕課

課長	係長	設計者	図面名	建具リスト	図面 No.
			縮尺	1/150・1/75 (A3)	A-10