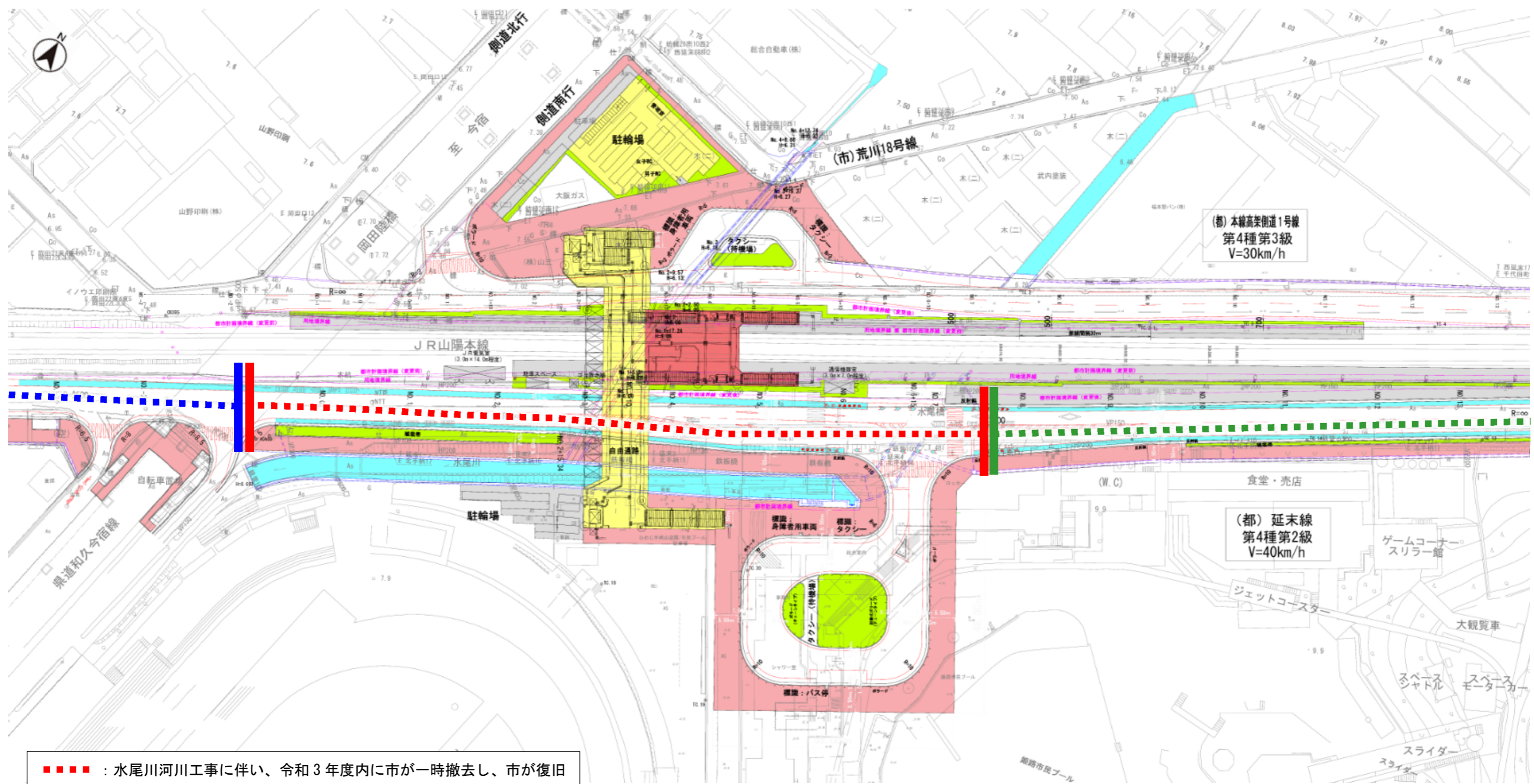
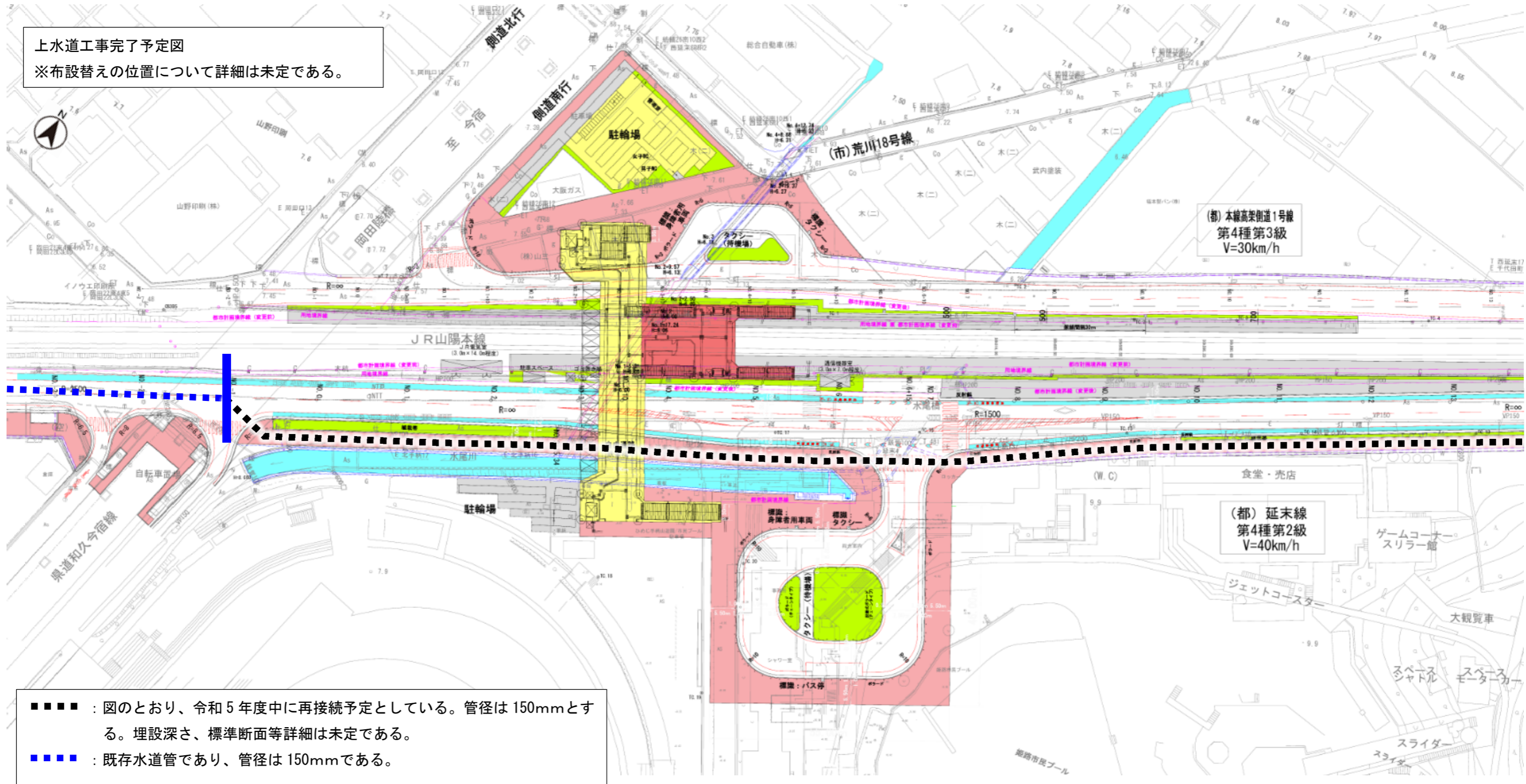


上水計画図



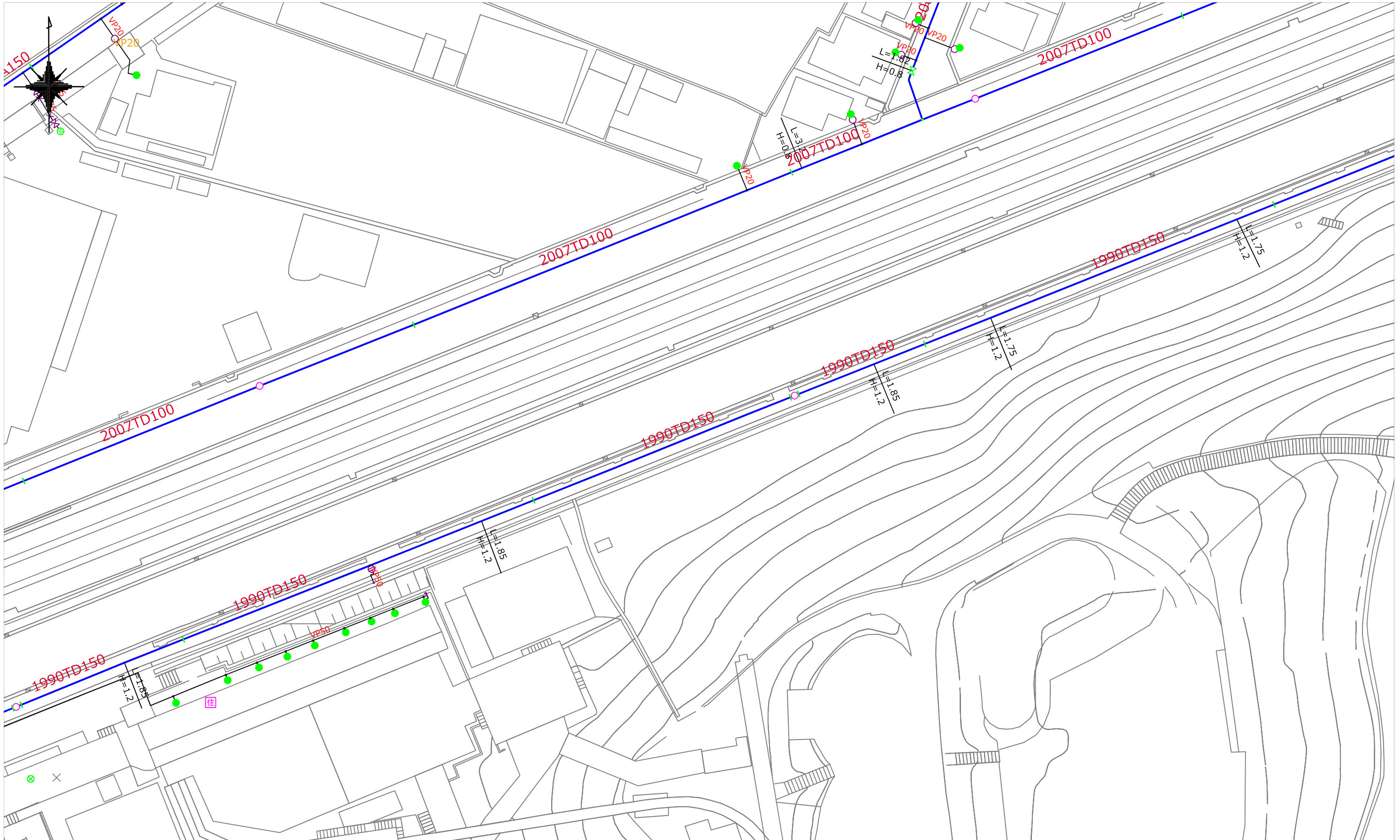
- ■ ■ ■ : 水尾川河川工事に伴い、令和3年度内に市が一時撤去し、市が復旧を行う。(復旧時期は令和5年度中までを予定している)
- ■ ■ ■ : 道路拡幅工事に伴い、歩道内に布設替え予定としている。工事時期は令和5年度を予定している。布設替え工事に伴い、仮配管を行うため、工事期間中も給水は可能。
- ■ ■ ■ : 既存水道管を示す、管径は150mmである。

上水道工事完了予定図
※布設替えの位置について詳細は未定である。

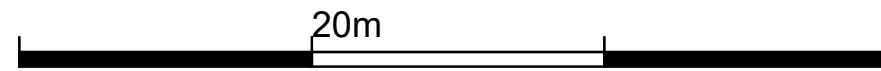


- : 図のとおり、令和5年度中に再接続予定としている。管径は150mmとする。埋設深さ、標準断面等詳細は未定である。
- : 既存水道管であり、管径は150mmである。

上水道管路図



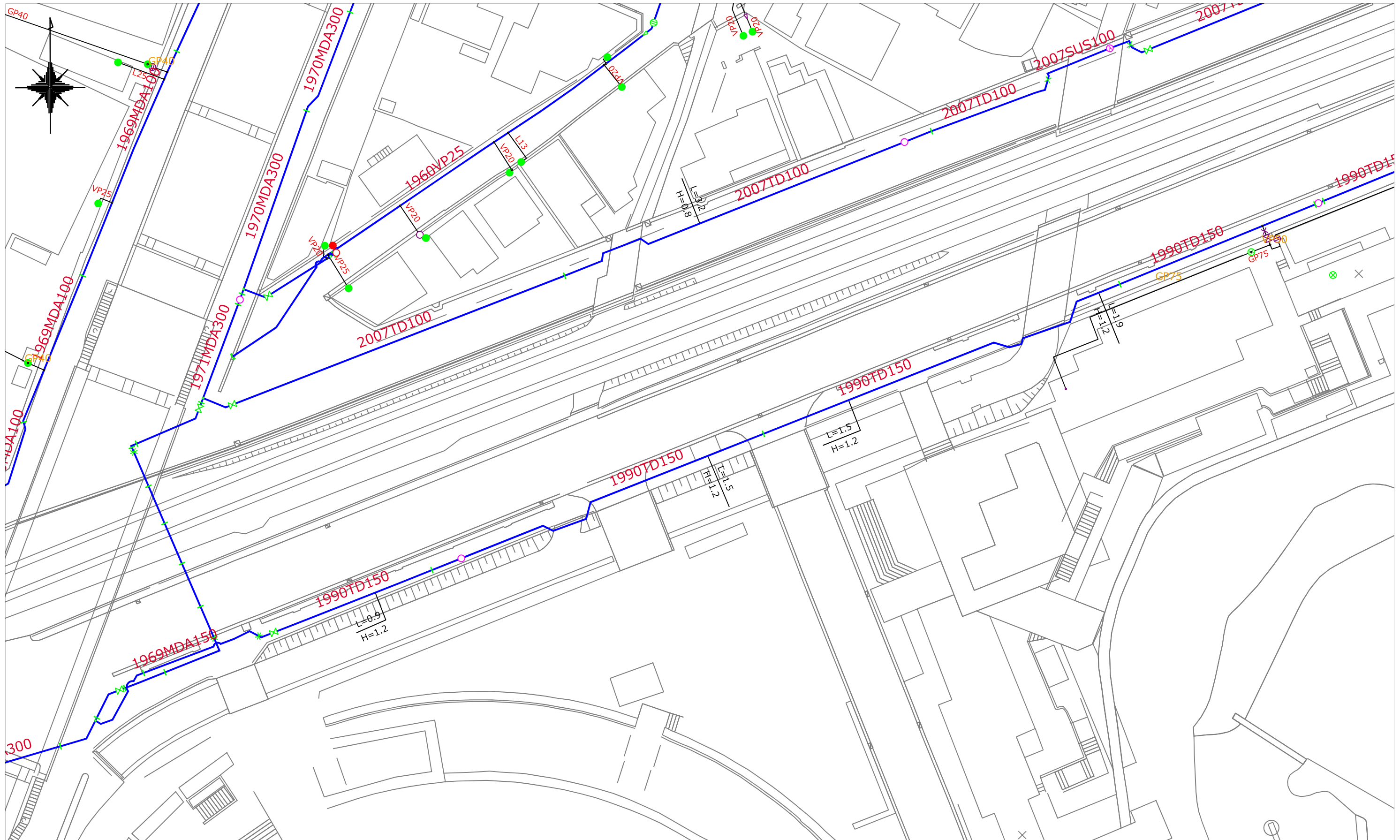
- ◆この図面は水道局の業務用管路網図であり、更新の時期又は手法等により現況を正確に反映していない場合があります。
- ◆この図面を基に給配水管工事等を計画・施工される場合には参考資料として利用し、十分に現地確認を行ってください。
- ◆この図面を複製し、販売や貸し出しするなど、営利目的や商業目的に利用することはできません。
- ◆この図面に使用している背景地図は姫路市基本地形図を調整したものであり、土地の利用もしくは境界を示すものではないので、権利義務等の発生するものに使用することはできません。



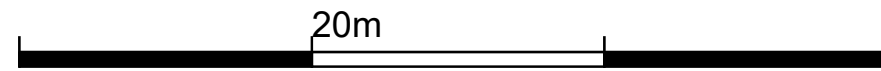
1:500

姫路市水道局

上水道管路図

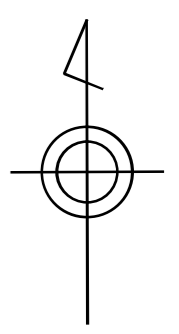


- ◆この図面は水道局の業務用管路網図であり、更新の時期又は手法等により現況を正確に反映していない場合があります。
- ◆この図面を基に給配水管工事等を計画・施工される場合には参考資料として利用し、十分に現地確認を行ってください。
- ◆この図面を複製し、販売や貸し出しするなど、営利目的や商業目的に利用することはできません。
- ◆この図面に使用している背景地図は姫路市基本地形図を調整したものであり、土地の利用もしくは境界を示すものではないので、権利義務等の発生するものに使用することはできません。



1:500

姫路市水道局



工事日報

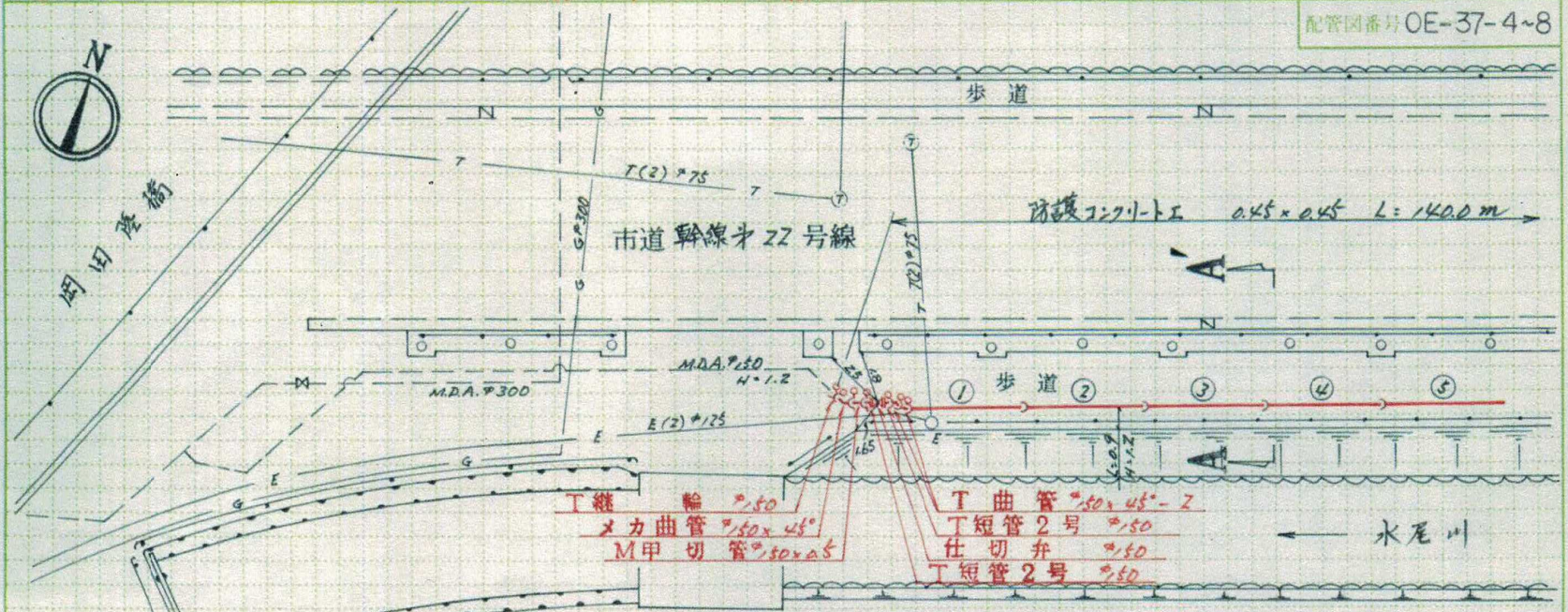
平成 〇年 〇月 〇日
14(夜間)

品目	形質寸法	数量	仕切弁BOX	帽子型	数量
T直管	φ150x6.0	5	特殊押輪	φ150	4
M甲切管	φ150x0.5	1	Mゴム輪	φ150	4
T曲管	φ150x45°	2	メカボルト	20x90	24
メカ曲管	φ150x45°	1	タイクリップ	φ150	3
T継輪	φ150	1	Tゴム輪	φ150	7
T短管2号	φ150	2	ポリスリーブ	φ150x6.0	6
仕切弁	φ150	1	コンクリート枠(社)	200	3
			コンクリート枠(社)	150	1

工事名 西延末 配水管布設替工事

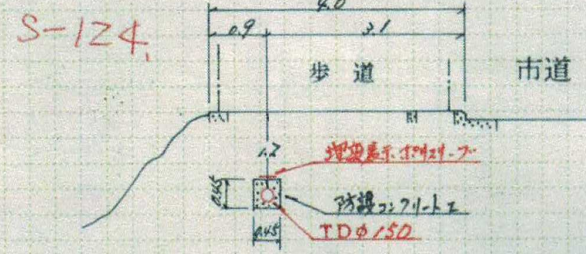
縮尺 1/250

配管図番号 0E-37-4~8



- T継輪 φ150
- メカ曲管 φ150x45°
- M甲切管 φ150x0.5
- T曲管 φ150x45° - 2
- T短管2号 φ150
- 仕切弁 φ150
- T短管2号 φ150

A~A' 断面図 S=1:100



断面図及び他の地下埋設物方位を記載すること。

工事日報

平成 3 年 3 月 4 日

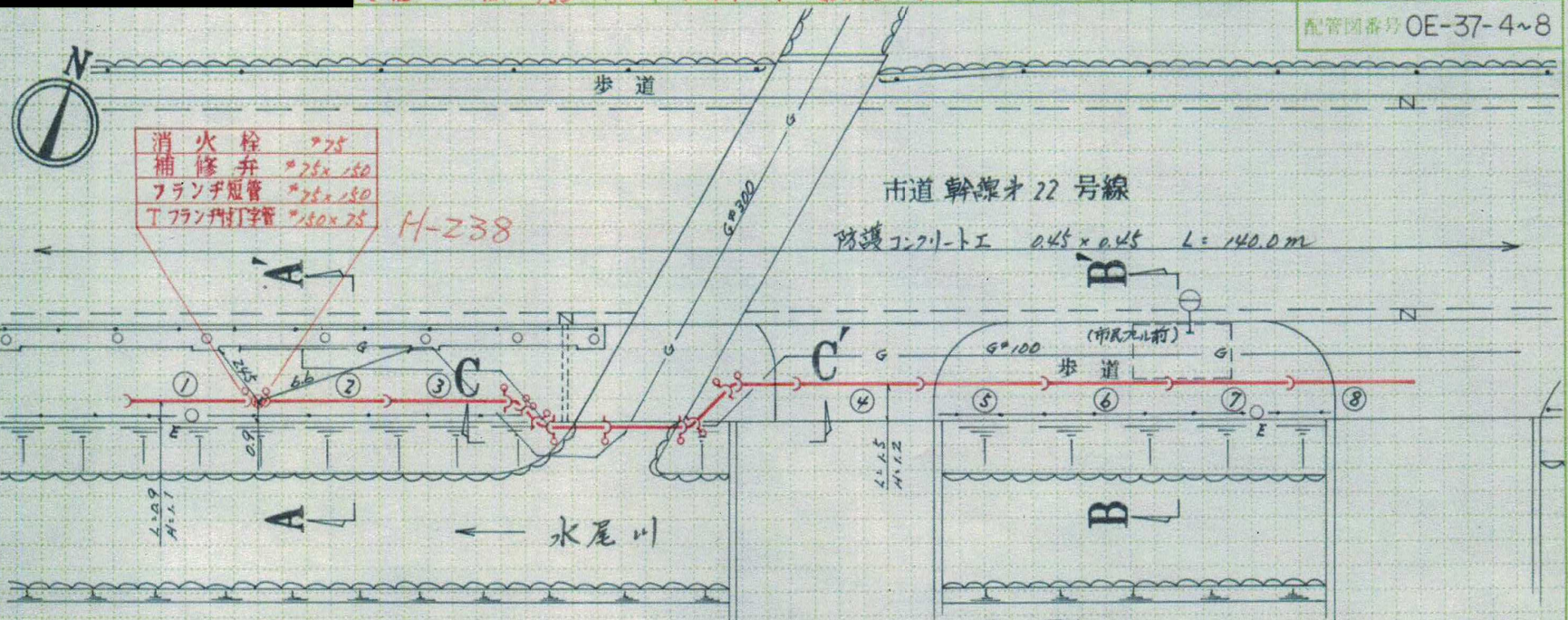
要求水準書 資料4

品目	形状寸法	数量	材料	数量	材料	数量		
T 直管	φ150×5.0	8	メカ曲管	φ150×45°	4	タイクリップ	φ150	3
T 甲切管	φ150×2.5	1	T フランヂ打替	φ150×25	1	T ゴム輪	φ150	10
M 甲切管	φ150×2.2	1	フランヂ短管	φ75×150	1	ポリスリーブ	φ150×6.0	10
M 甲切管	φ150×2.1	1	補修弁	φ75×150	1	コンクリート枠(箱)	150	4
M 甲切管	φ150×0.5	1	消火栓	φ75	1			
乙切管	φ150×2.6	1	消火栓 BOX	重量型	1			
T 継輪	φ150	1	特殊押輪	φ150	9			
			M ゴム輪	φ150	9			
			メカボルト	20×90	54			

工事名 西延末 配水管布設替工事

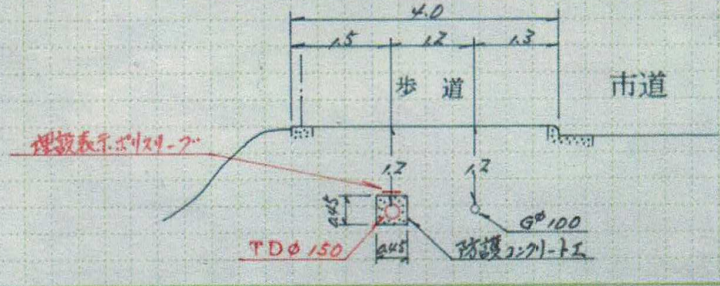
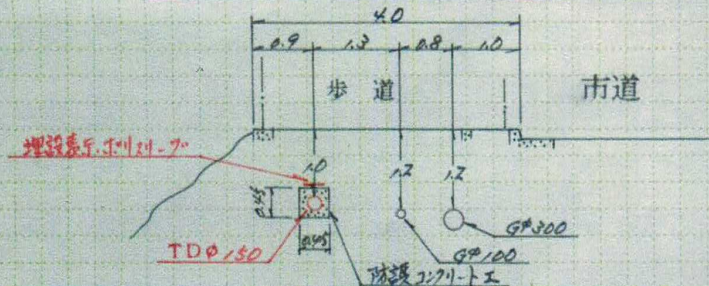
縮尺 1/250

配管図番号 OE-37-4~8



A~A' 断面図 S=1:100

B~B' 断面図 S=1:100



工事日報

平成 〇 年 〇 月 〇 日

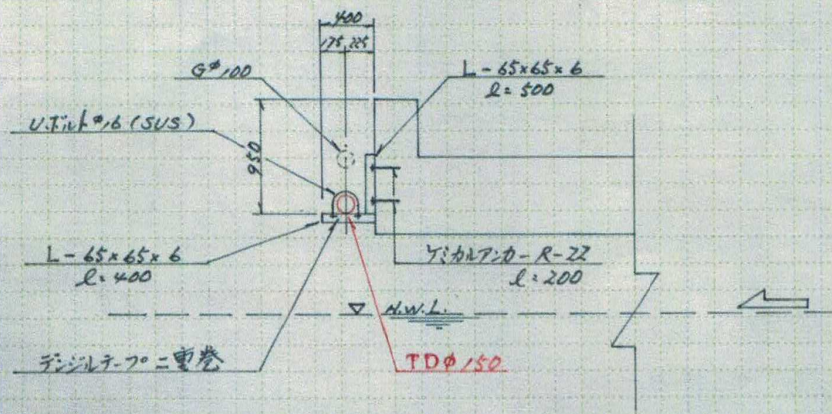
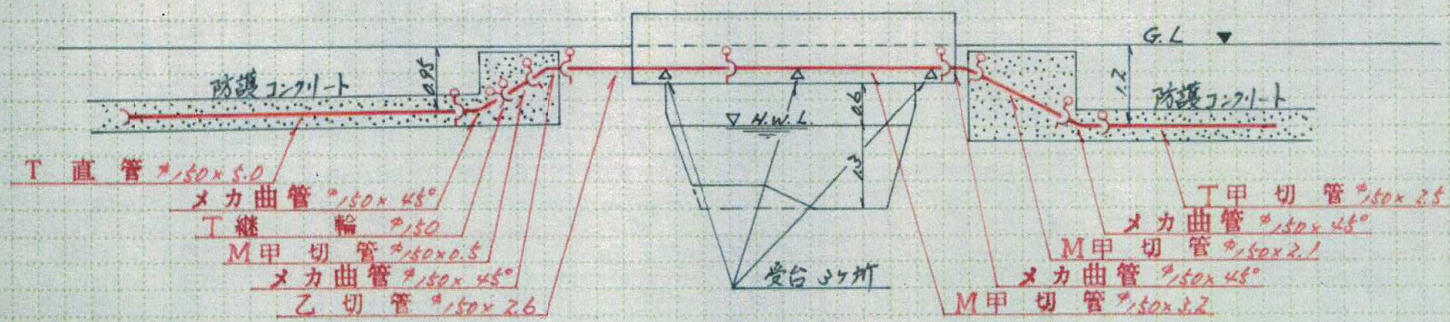
要求水準書 資料4

工事名 西延末 配水管布設替工事

縮尺 1/250

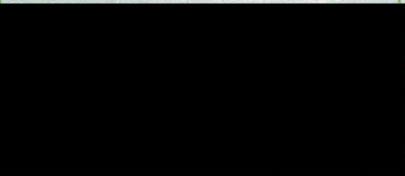
配管図番号 OE-37-4~8

C~C' 断面図 S=1:100



工事日報

平成 3 年 3 月 12 日



品目	形質寸法	数量	材料	数量
T 直管	φ50x5.0	8	乙切管 φ50x5.6	1
M 直管	φ50x5.0	1	T 継輪 φ150	2
T 甲切管	φ50x5.8	1	T 曲管 φ50x45°	2
T 甲切管	φ50x2.1	1	メカ曲管 φ50x90°	2
M 甲切管	φ50x1.9	1	メカ曲管 φ50x45°	3
M 甲切管	φ50x0.65	1	特殊押輪 φ150	12
乙切管	φ50x2.5	1	M ゴム輪 φ150	12
			メカボルト 20x90	22
			タイクリップ φ150	4

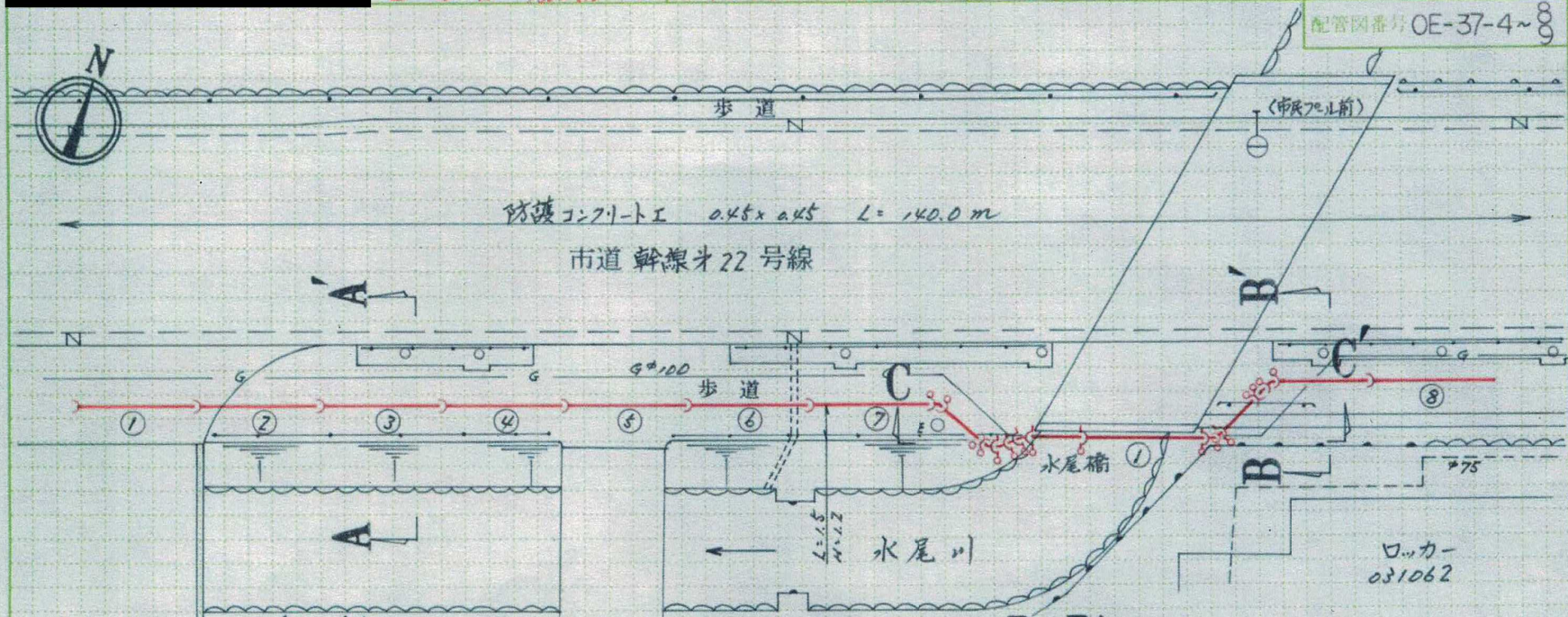
T ゴム輪 φ150	12
ポリスリーブ φ50x6.0	11

要求水準書 資料4

工事名 西延末 配水管布設替工事

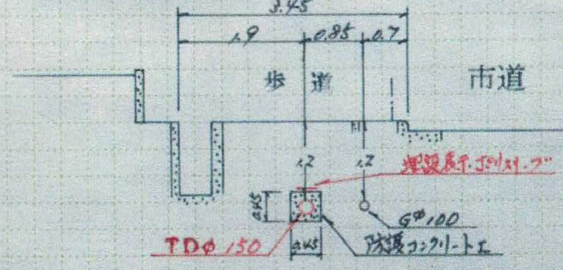
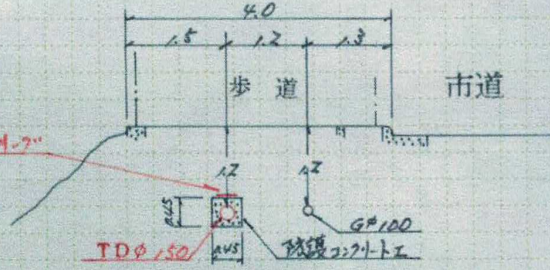
縮尺 1/25.0

配管図番号 OE-37-4~8



A~A' 断面図 S=1:100

B~B' 断面図 S=1:100



36

工事日報

平成3年 2月26,27日

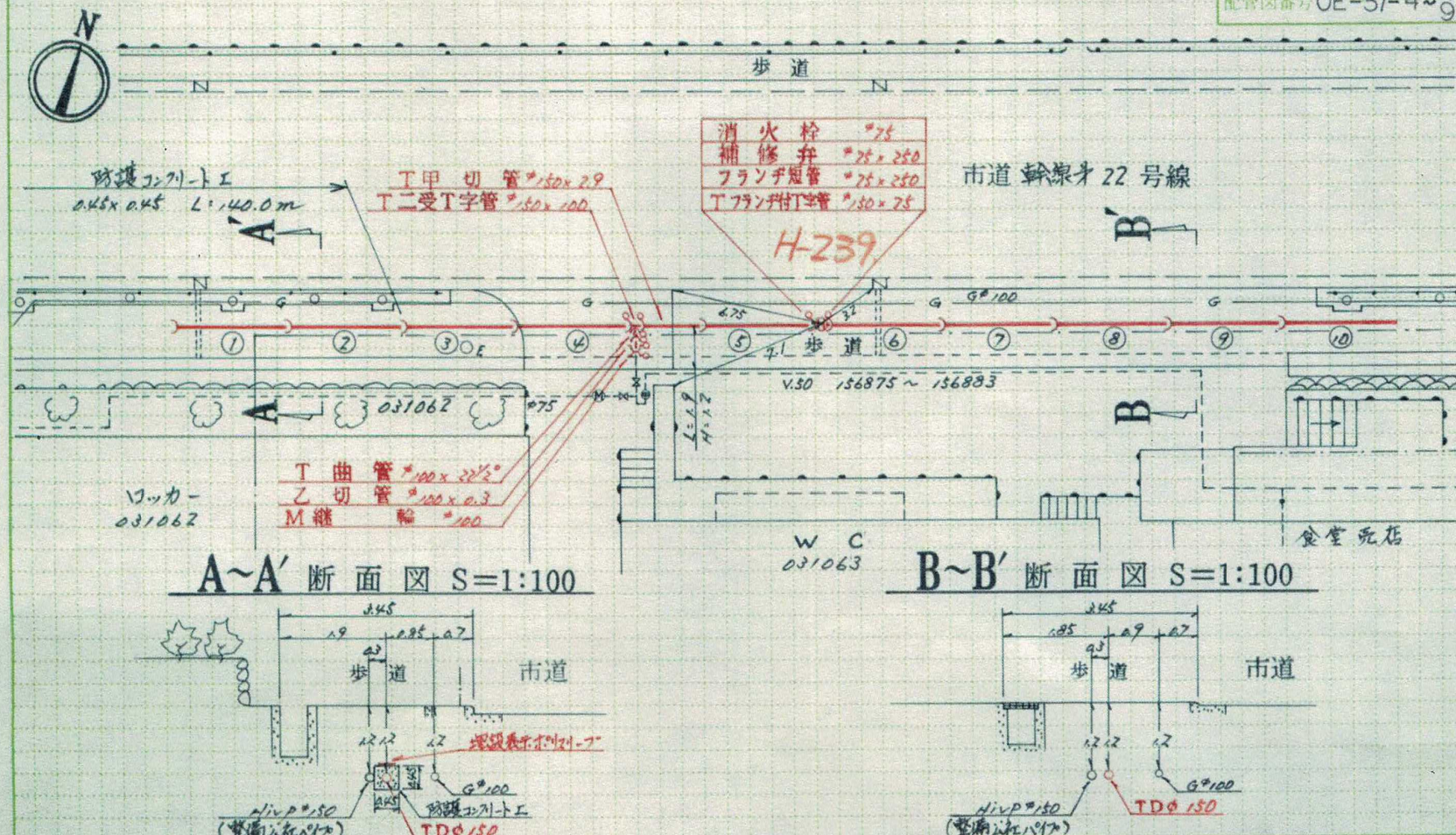
品目	形状寸法	数量	材料	数量
T直管	φ150x5.0	10	フランジ短管 φ75x250	1
T甲切管	φ150x2.9	1	補修弁 φ75x250	1
T二受T字管	φ150x100	1	消火栓 φ75	1
乙切管	φ100x0.3	1	消火栓BOX 電車型	1
T曲管	φ100x22½°	1	特殊押輪 φ100	2
M継輪	φ100	1	Mゴム輪 φ100	2
Tフランジ打替管	φ50x75	1	メカボルト 20x90	8
			タイクリップ φ150	4
			タイクリップ φ100	2

要求水準書 資料4

工事名 西延末 配水管布設替工事

縮尺 1/250

配管図番号 OE-37-4~4

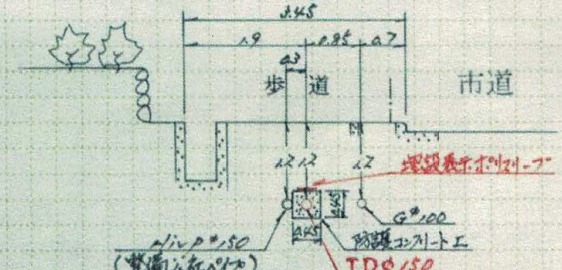


防護ブロック工
0.45x0.45 L:140.0m

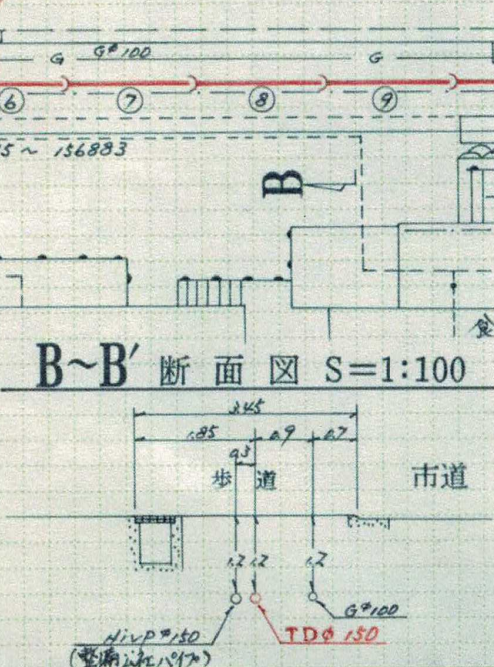
消火栓 φ75
補修弁 φ75x250
フランジ短管 φ75x250
Tフランジ打替管 φ50x75

T曲管 φ100x22½°
乙切管 φ100x0.3
M継輪 φ100

A~A' 断面図 S=1:100



B~B' 断面図 S=1:100



断面図及び他の地下埋設物方位を記載すること。

工事日報

平成 〇年 〇月 〇日

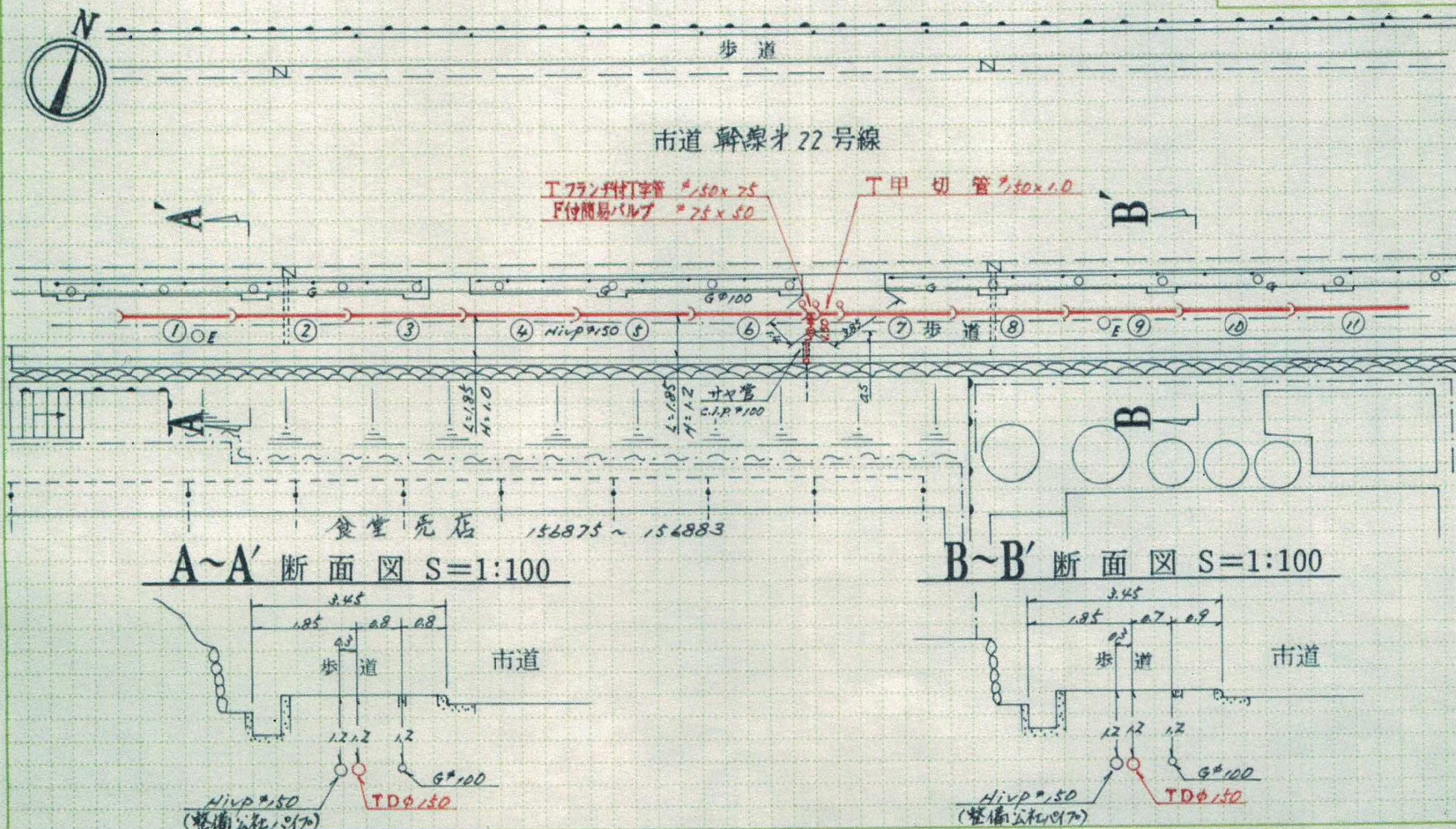
品目	形質寸法	数量
T直管	φ50×5.0	11
T甲切管	φ50×1.0	1
Tフランジ打穿	φ50×25	1
F付簡易バルブ	φ75×50	1
タイクリップ	φ150	3
Tゴム輪	φ150	13
ポリスリーブ	φ150×6.0	11

要求水準書 資料4

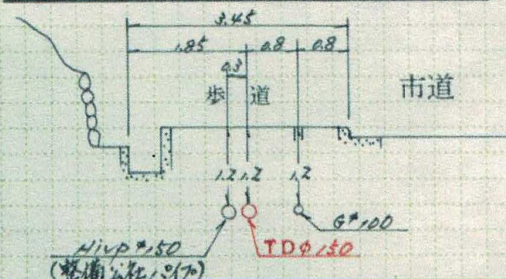
工事名 西延末 配水管布設替工事

縮尺 1/250

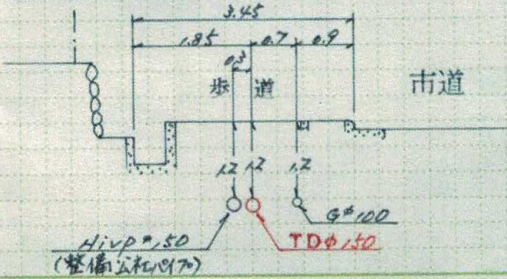
配管図番号 OE-37-4+4



A~A' 断面図 S=1:100



B~B' 断面図 S=1:100



姫路市水道局

A4 150K 63.10 100×100