

平成元年度

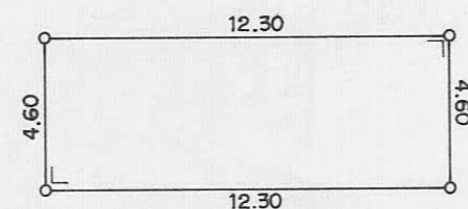
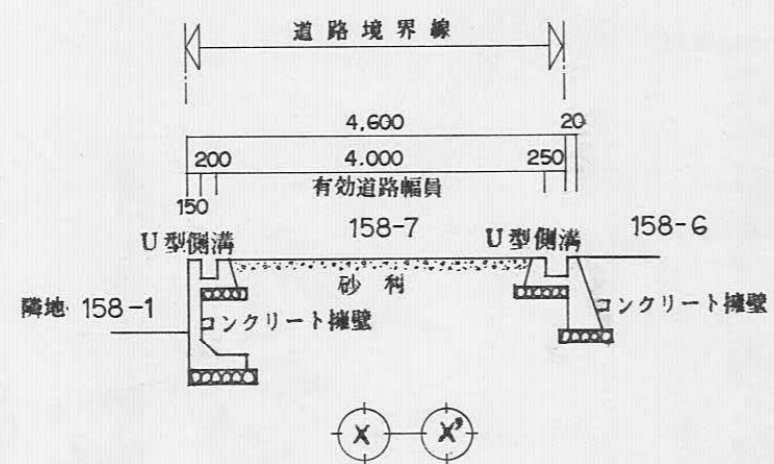
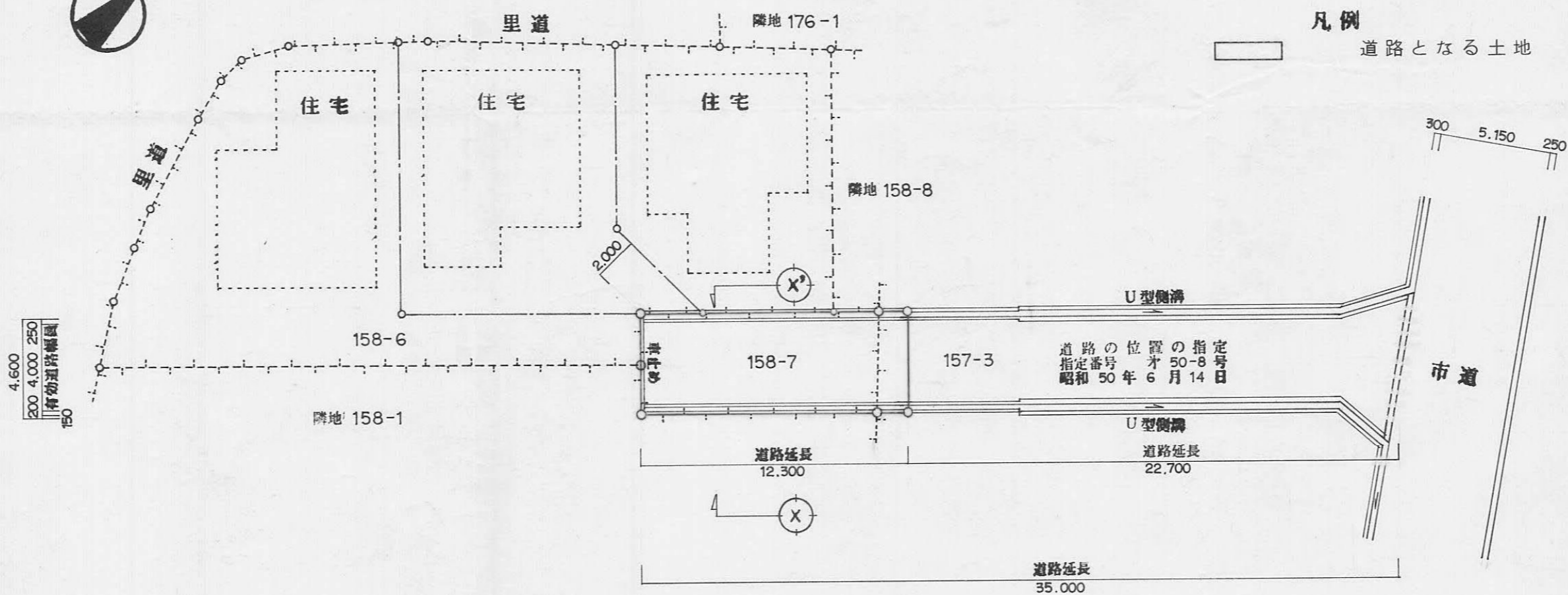
図面ページ	指定番号	指定年月日	地名	備考
1	元- 1	元.06.06	保城字高町157-3,158-7	50-8の延長
2	元- 2	元.07.08	東山字鉾田141-1,142-4,14,15	62-9の延長
3	元- 3	元.08.08	青山字絵領1034-6	
4	元- 4	元.08.11	大津区勤兵衛町二丁目242-1,243-1	
5	元- 5	元.09.28	御国野町御着字北代1070-1	
6	元- 6	元.10.14	辻井八丁目453-6,12	
7	元- 7	元.09.29	網干区宮内字小松原223-3,228-1,229-4	
8	元- 8	元.11.28	御立字本村1034-1	
9	元- 9	元.10.14	御立字河野1469-25,37	63-21の延長
10	元- 10	元.12.06	東山字鉾田141-1,2	元-2の延長
11	元- 11	元.12.09	白浜町字上蛭町乙6-1	63-27の延長
12	元- 12	2.02.20	飾磨区妻鹿字宮下1976,1977,1998	
13	元- 13	2.01.09	網干区新在家字内代1712-1	開発1244の延長 市道 網干243号線
14	元- 14	2.03.15	網干区津市場字梁ノ上452-3	図面2枚
15	元- 15	2.02.20	北平野一丁目331-1,332-1	2289(41.1.31)の一部変更 (元-1(2.2.20)一部取消)一部市道26号線
16	元- 16	2.04.05	飾東町庄字二反田188-1,189-3	
17	元- 17	2.04.02	田寺三丁目498-1,3,5	
18	元- 18	2.05.08	御立字土本493-1,7,8,10	
19				
20				
21				
22				
23				
24				
25				
26				
27				
28				
29				
30				
31				
32				
33				
34				
35				
36				
37				
38				
39				
40				

指定年月日・番号	平成 元年 6 月 6 日 第 元-1 号
告示年月日・番号	昭和 元年 6 月 6 日 第 105 号

承諾書

この図面記載のとおり道路の位置の指定・変更・廃止を承諾します。

道路の幅員	4M600	道路の延長	12M300	道路の面積	56M <sup>2</sup> 58
-------	-------	-------	--------	-------	---------------------



求積表  
12.30 X 4.60 = 56.58  
合計 = 56.58

道路の面積 56.58 M<sup>2</sup>

横断図 s=1/100

求積図 s=1/250

計画平面図 s=1/250

指定年月日・番号	昭和 元 年 7 月 8 日 第 元-2 号
告示年月日・番号	昭和 元 年 7 月 8 日 第 126 号

承諾書


この図面記載のとおり道路の位置の指定・変更・廃止を承諾します。

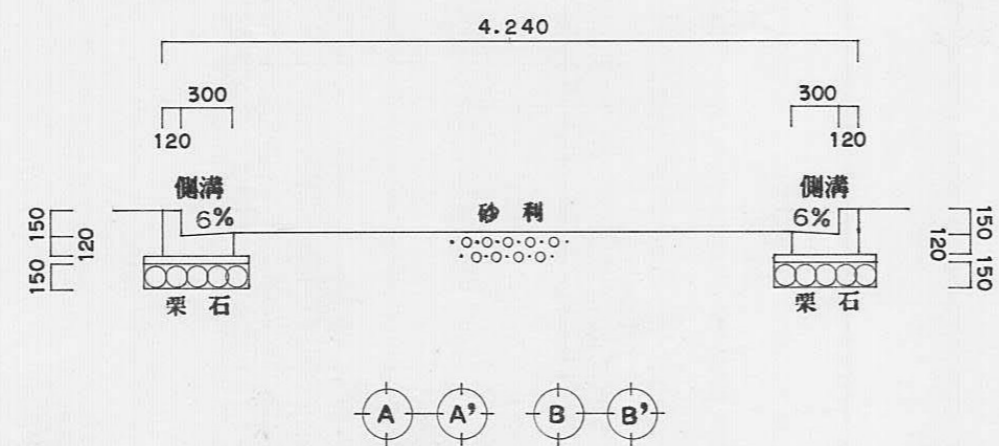
昭和 年 月 日

(申請者)

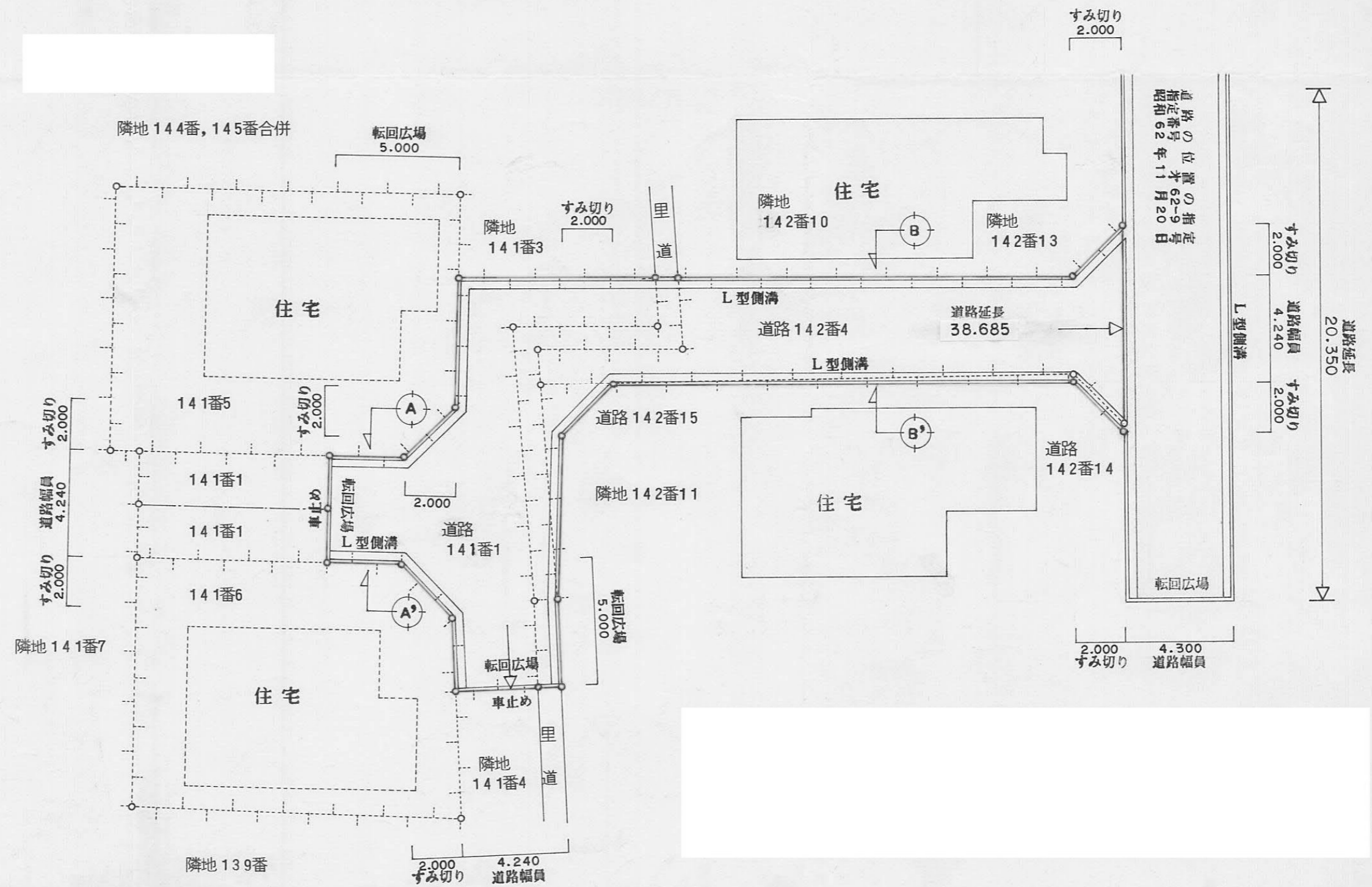
殿

道路の幅員	4 M 2 4 0	道路の延長	38.685	道路の面積	195M <sup>2</sup> 116
-------	-----------	-------	--------	-------	-----------------------

凡例  
 道路となる土地



横断構造図 s=1/50



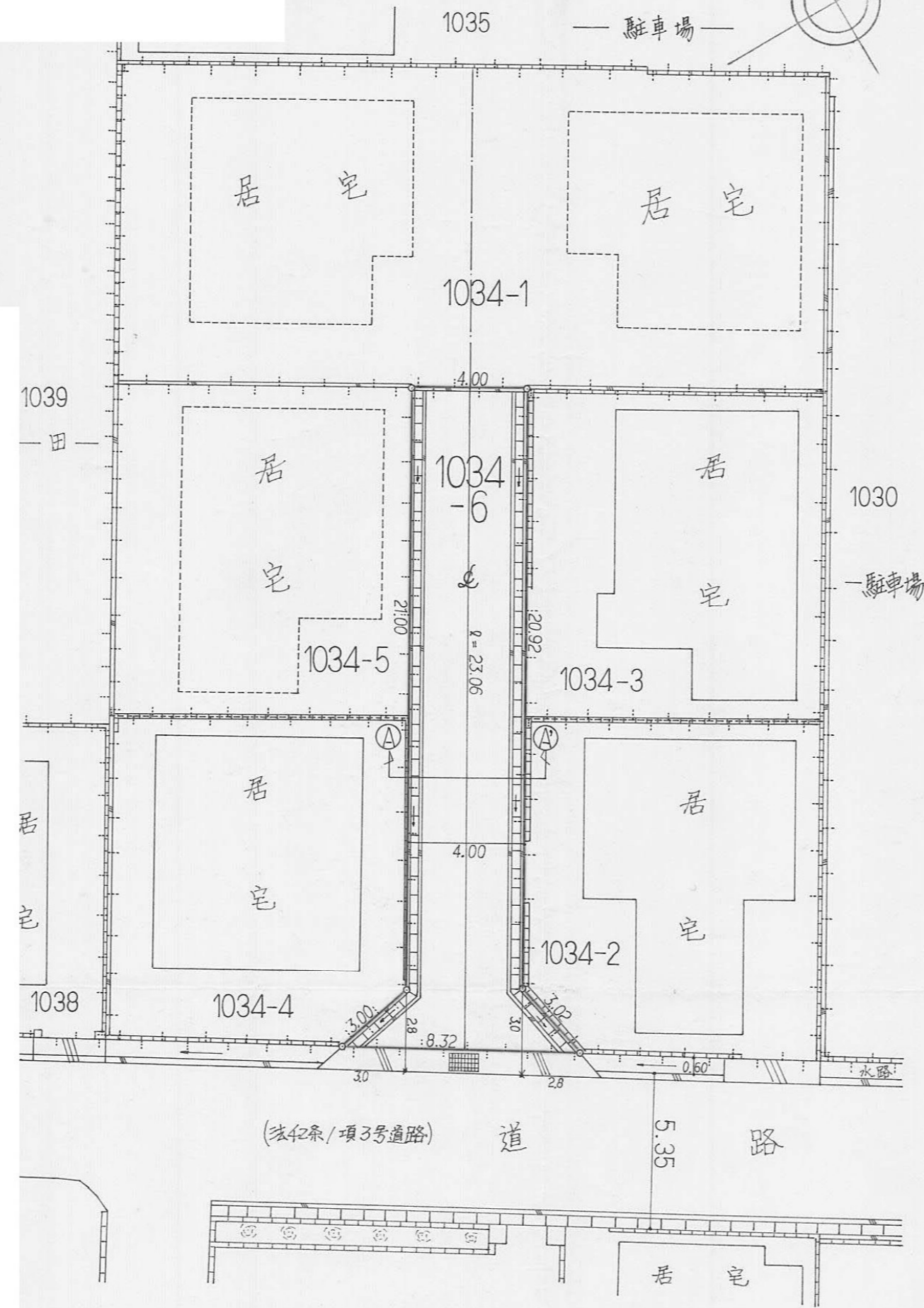
計画平面図 s=1/200

指定年月日・番号	平成 元年 8 月 8 日 第 元-3 号
告示年月日・番号	平成 元年 8 月 8 日 第 144 号

承諾書

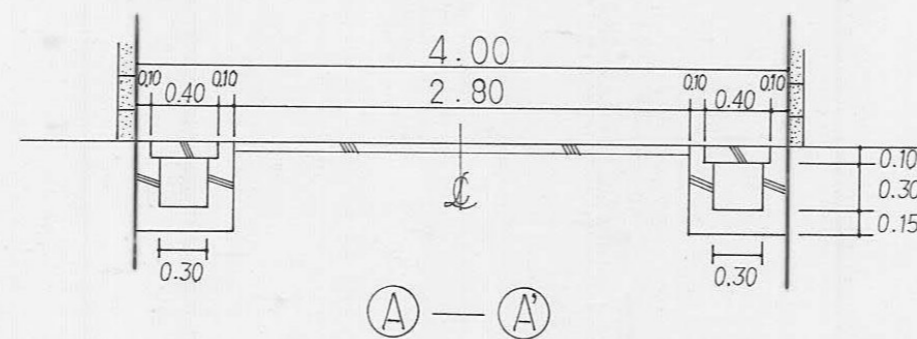
この図面記載のとおり道路の位置の指定・変更・廃止を承諾します。

道路の幅員	4.00	道路の延長	23.06	道路の面積	96.83
-------	------	-------	-------	-------	-------

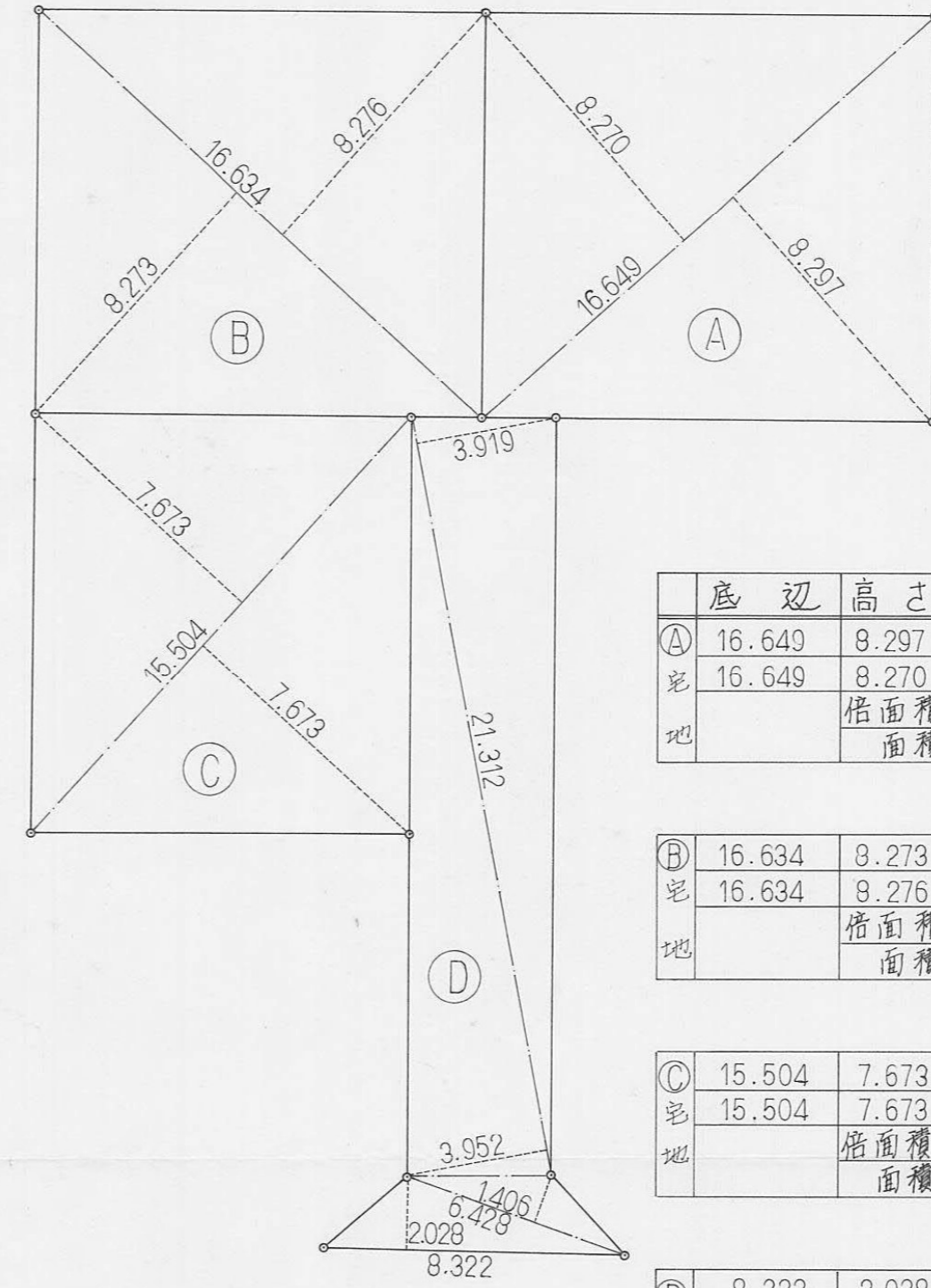


平面図 (S=1/200)

横断面図 (S=1/50)



求積図 (S=1/200)



	底辺	高さ	倍面積	地積
A 宅地	16.649	8.297	138.136753	137 m <sup>2</sup> 91
	16.649	8.270	137.687230	
		倍面積	275.823983	
		面積	137.9119915	

	底辺	高さ	倍面積	地積
B 宅地	16.634	8.273	137.613092	137 m <sup>2</sup> 63
	16.634	8.276	137.662984	
		倍面積	275.276066	
		面積	137.6380330	

	底辺	高さ	倍面積	地積
C 宅地	15.504	7.673	118.962192	118 m <sup>2</sup> 96
	15.504	7.673	118.962192	
		倍面積	237.924384	
		面積	118.9621920	

	底辺	高さ	倍面積	地積
D 道路	8.322	2.028	16.977016	96 m <sup>2</sup> 83
	6.428	1.406	9.037768	
	21.312	3.952	84.225024	
	21.312	3.919	83.521728	
		倍面積	193.661536	
		面積	96.8307680	

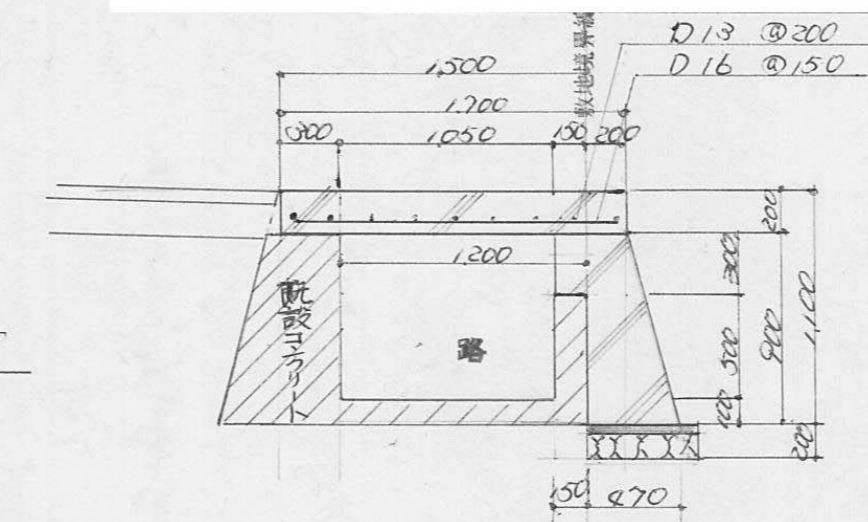
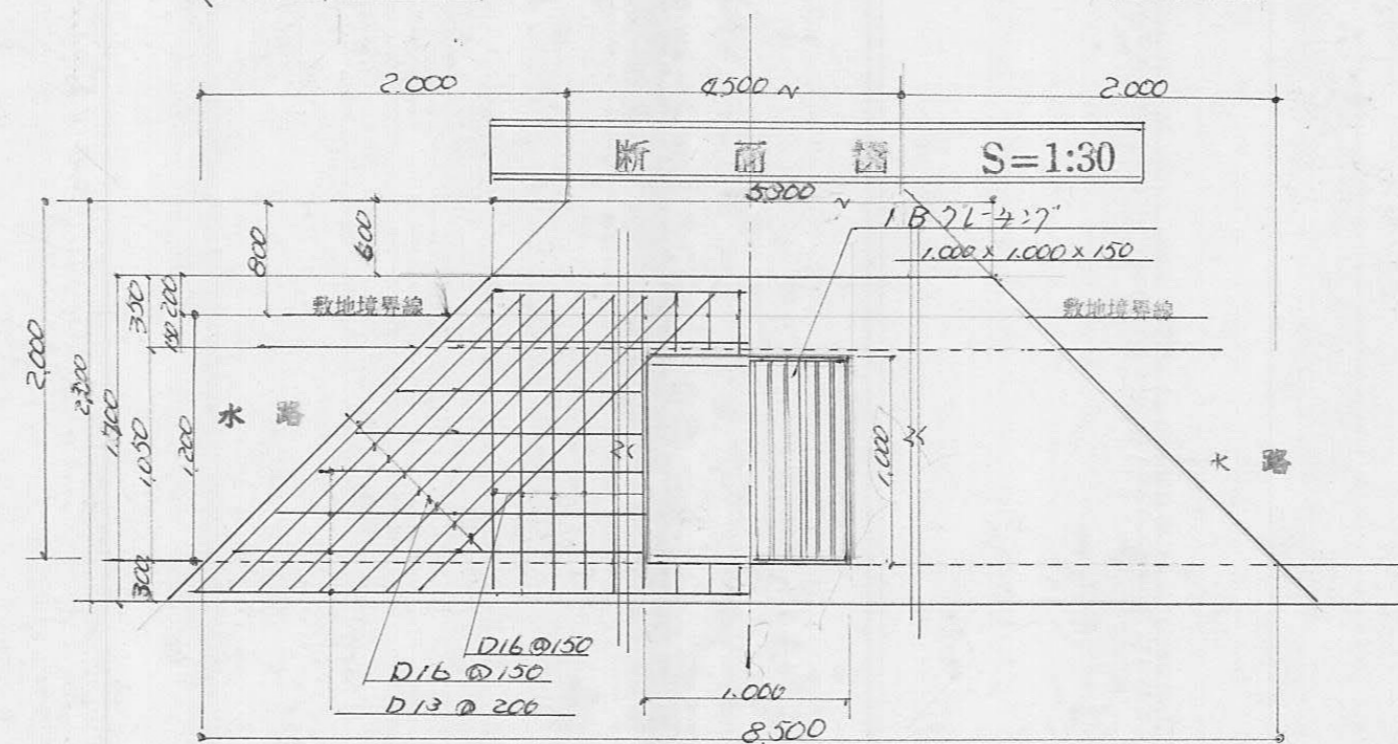
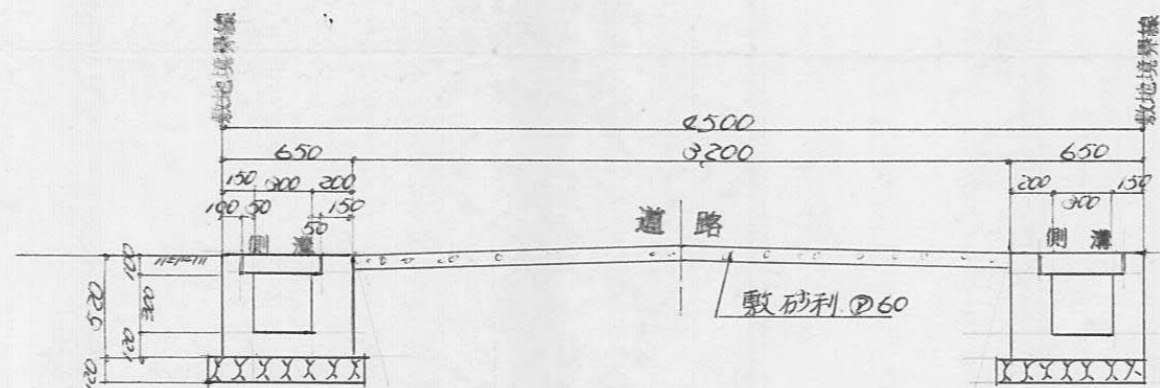
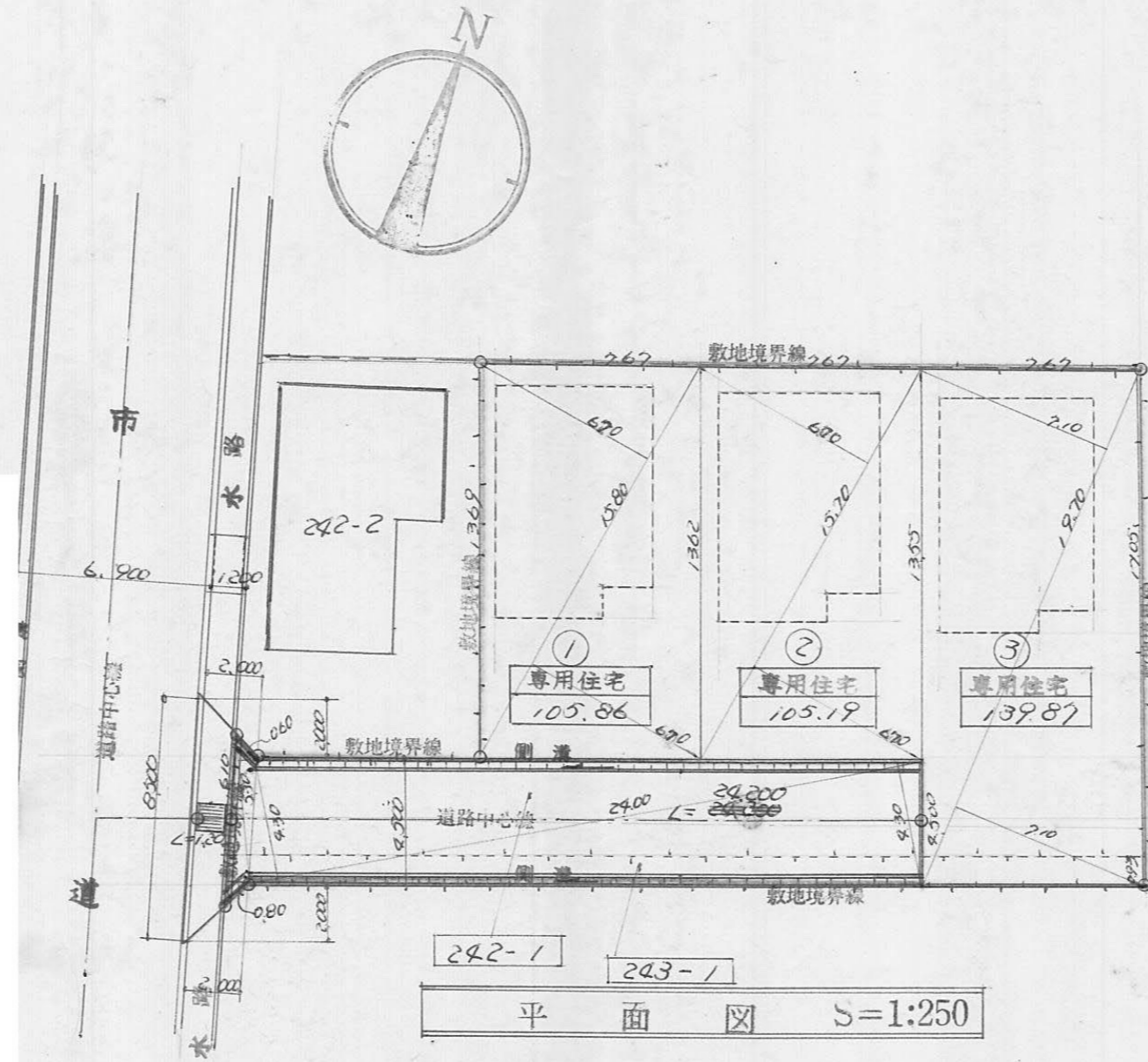
総計	491.3429845	491 m <sup>2</sup> 34
----	-------------	-----------------------

指定年月日・番号	平成 昭和 元年 3 月 11 日	第 元-4 号
告示年月日・番号	平成 昭和 元年 3 月 11 日	第 145 号

### 承諾書

この図面記載のとおり道路の位置の指定・変更・廃止を承諾します。

道路の幅員	9.50 M	道路の延長	24.20 M	道路の面積	107.23 ㎡
-------	--------	-------	---------	-------	----------



求積表			
①	15.80 x (6.70 + 6.70) / 2	211.72	道
		105.86	
②	15.70 x (6.70 + 6.70) / 2	210.08	路
		105.19	
③	19.70 x (7.10 + 7.10) / 2	279.74	計
		139.87	
			計
			214.86
			107.23
			258.15

指定年月日・番号	平成28年9月28日第元-5号
告示年月日・番号	平成28年9月28日第163号

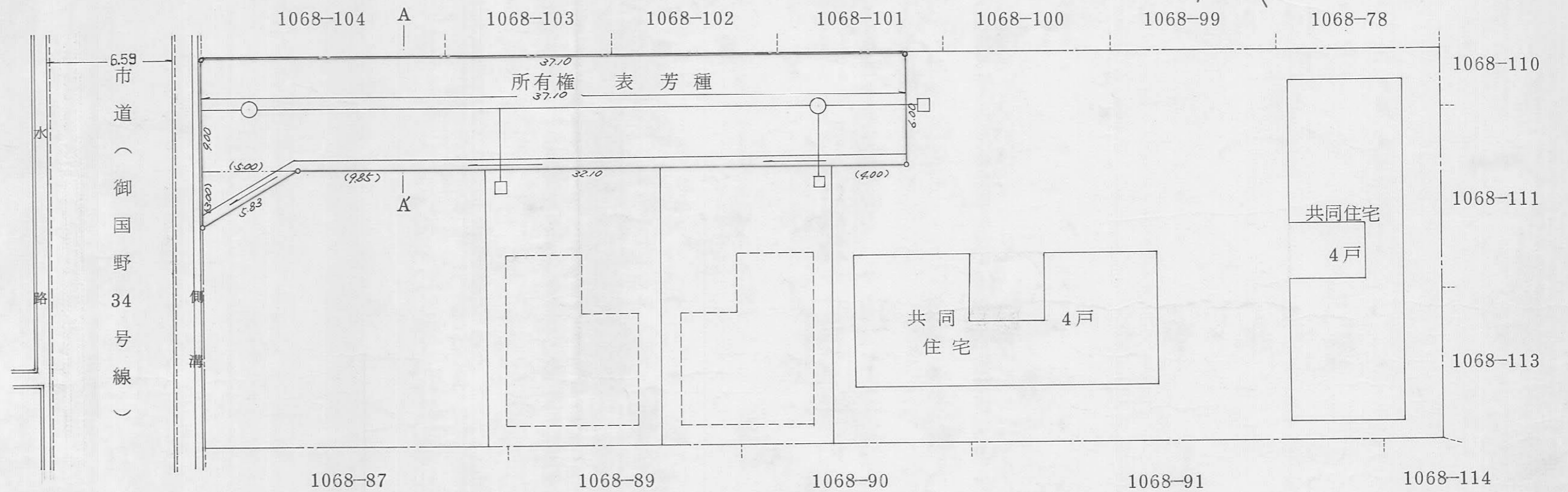
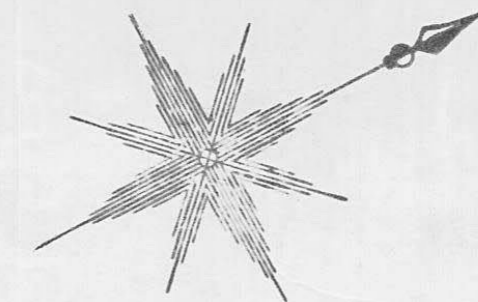
承諾書

この図面記載のとおり道路の位置の指定・変更・廃止を承諾します。

道路の幅員	6.00m	道路の延長	37.10m	道路の面積	230.07㎡
-------	-------	-------	--------	-------	---------

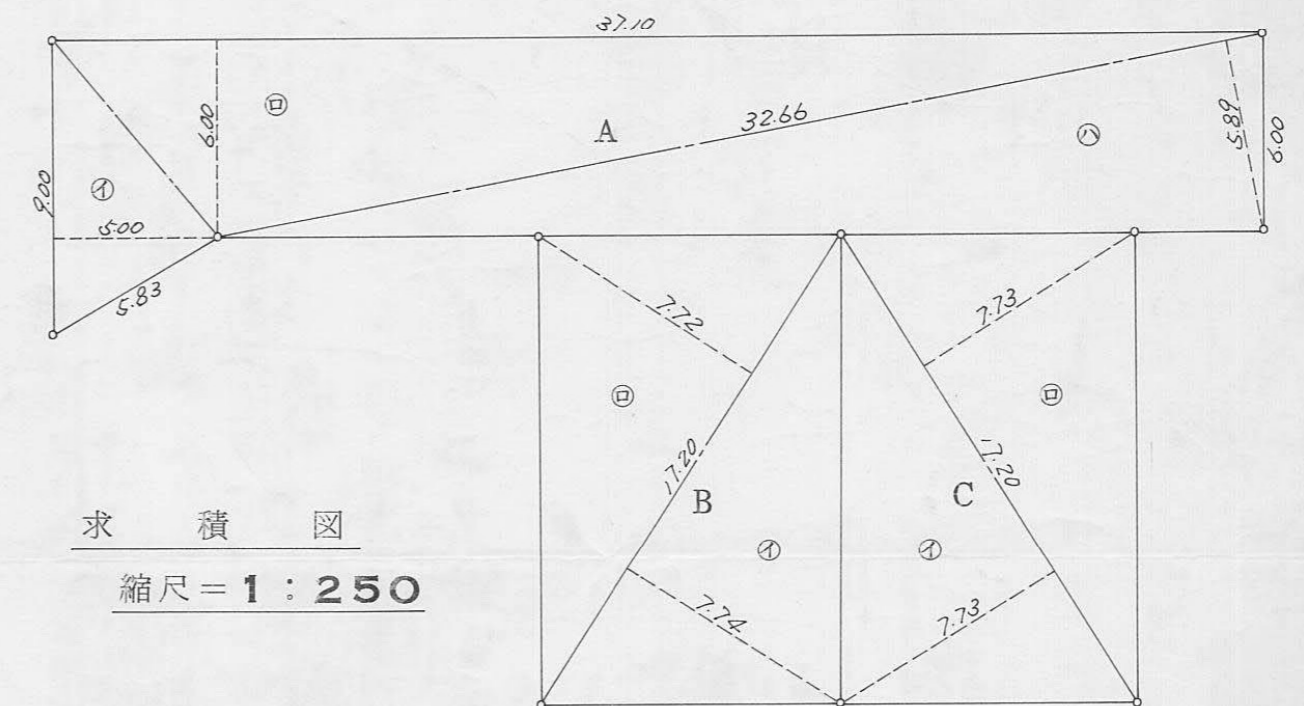
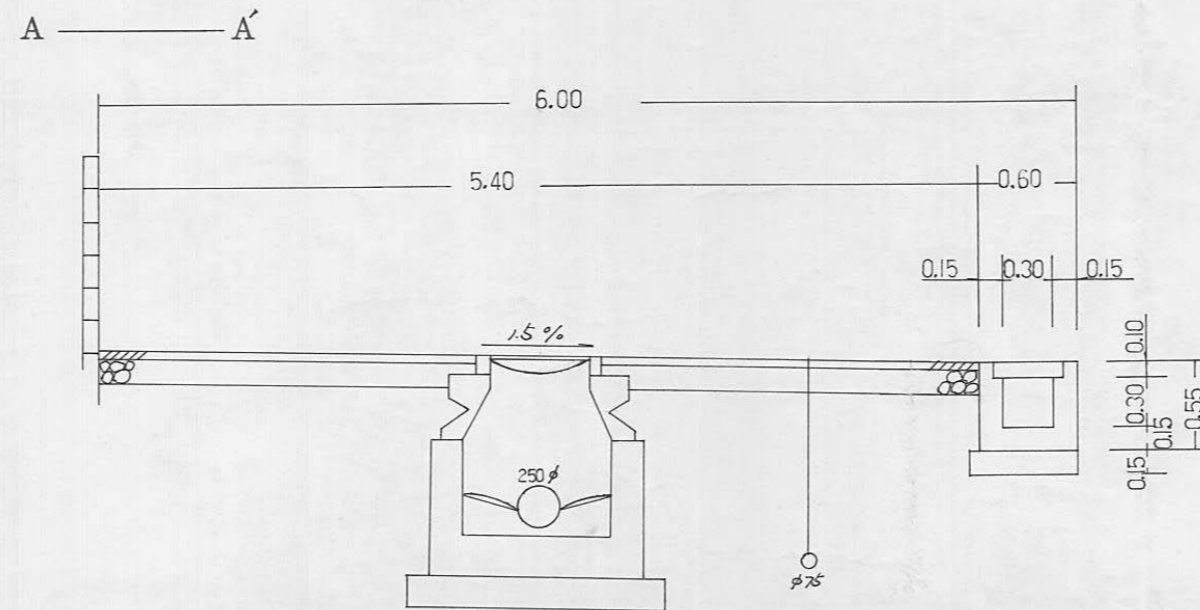
平面図

縮尺 = 1 : 250



断面図

縮尺 = 1 : 50



求積図

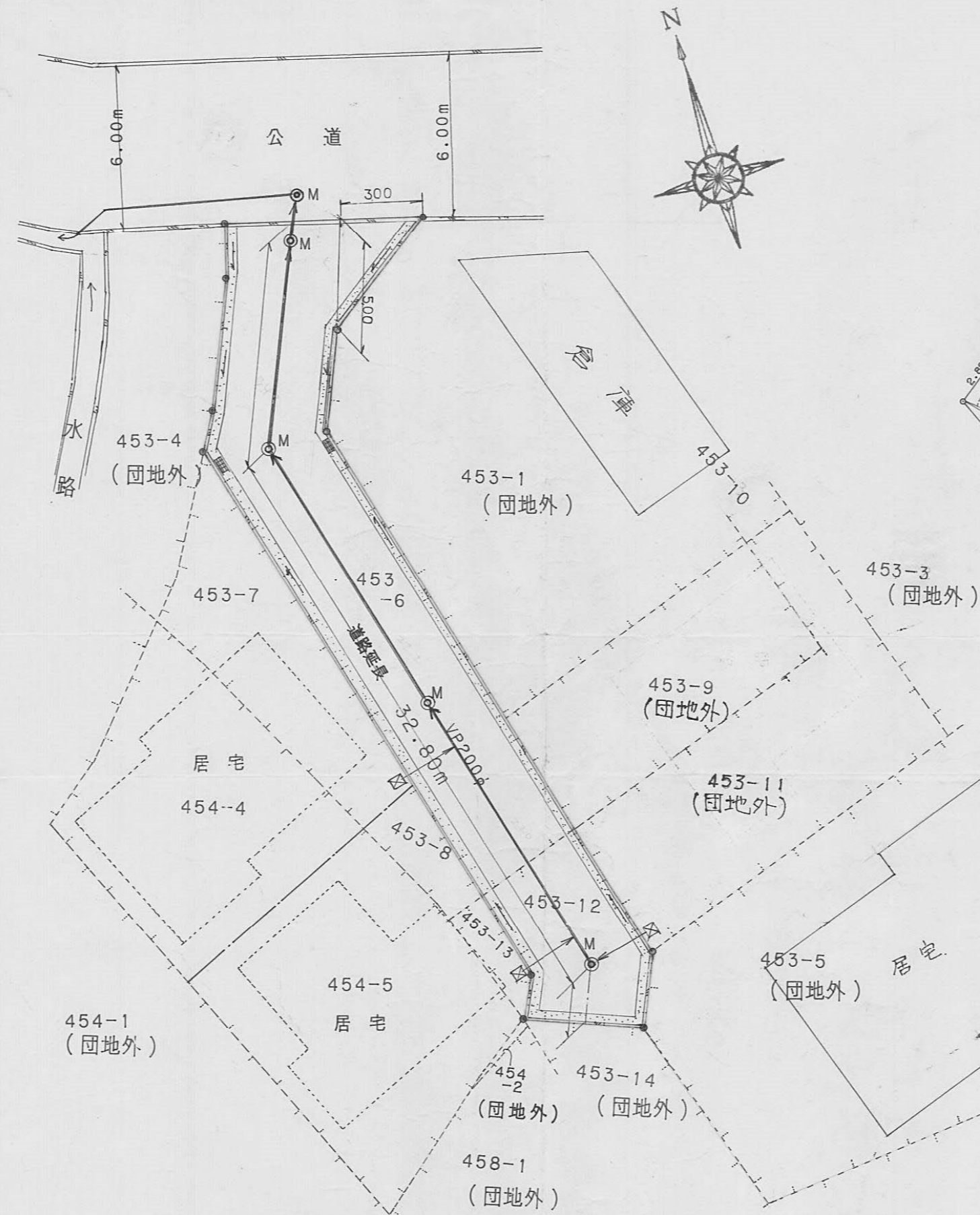
縮尺 = 1 : 250

A 道路敷求積表				B 敷地求積表			
符号	底辺	高さ	倍面積	符号	底辺	高さ	倍面積
⊙	9.00	5.02	45.1800	⊙	17.20	7.74	133.1280
⊗	37.10	6.00	222.6000	⊗	17.20	7.72	132.7840
⊚	32.66	5.89	192.3674	合計			265.9120
合計			460.1474	1/2			132.9560
1/2			230.0737	C 敷地求積表			
符号	底辺	高さ	倍面積	符号	底辺	高さ	倍面積
⊙	17.20	7.73	132.9560	⊙	17.20	7.73	132.9560
⊗	17.20	7.73	132.9560	合計			265.9120
合計			265.9120	1/2			132.9560

単位：平方メートル(㎡)

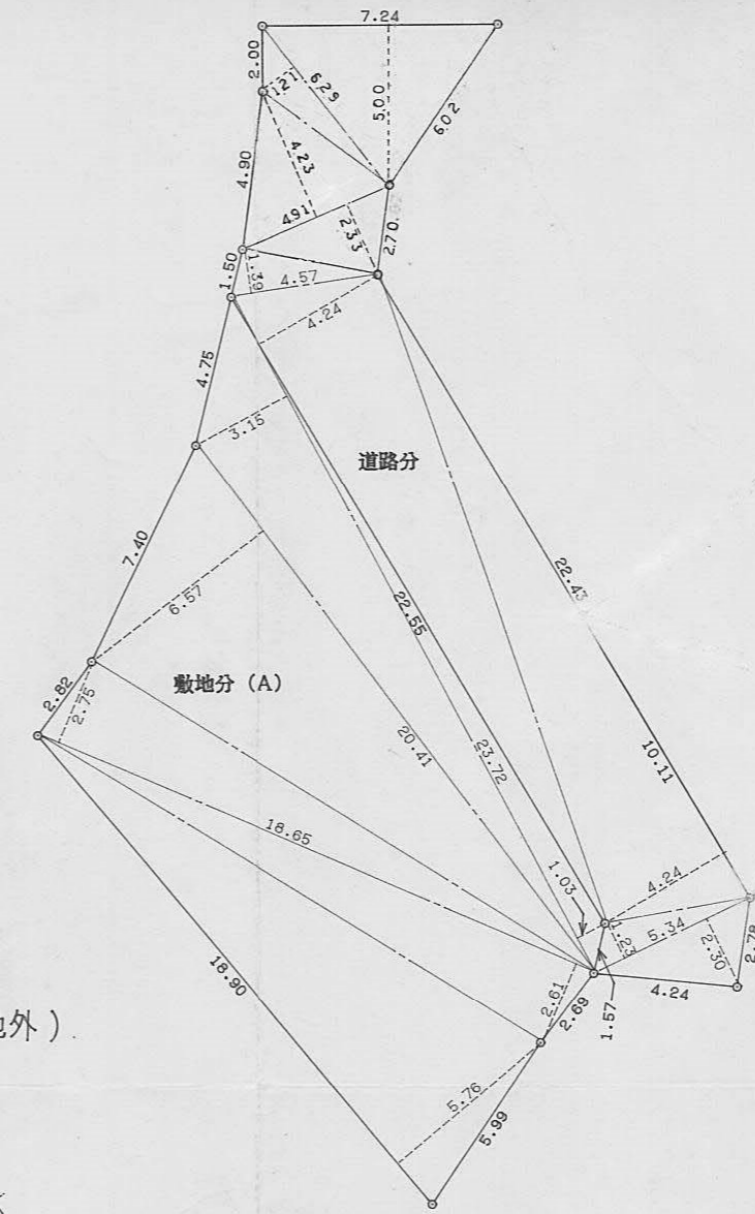
指定年月日・番号	平成 元年 10月 14日 第 元-6 号
告示年月日・番号	平成 元年 10月 14日 第 173 号
承 諾 書	
この図面記載のとおり道路の位置の指定・変更・廃止を承諾します。	
道路の幅員	4.24M
道路の延長	32.80m
道路の面積	145.96

### 平面図 1:200



### 求積図 1:250

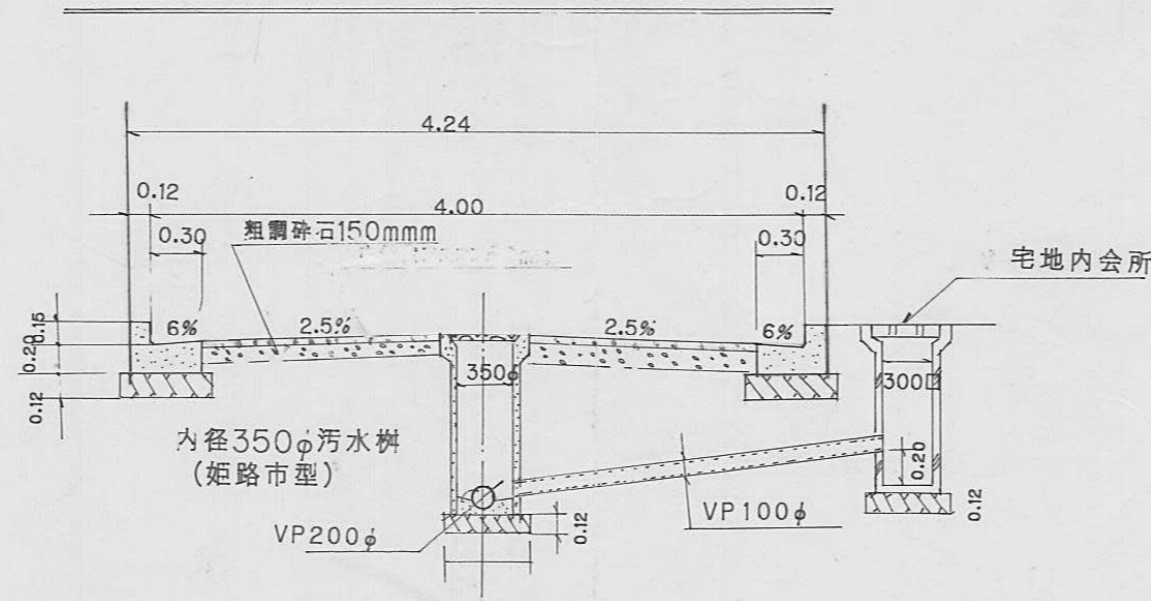
合計面積 367.00㎡



地番	道路分	地目	
NO	底辺	高さ	倍面積
1	7.24	5.00	36.2000
2	6.29	1.21	7.6109
3	4.91	4.23	20.7693
4	4.91	2.33	11.4403
5	4.57	1.39	6.3523
6	22.55	4.24	95.6120
7	22.43	4.24	95.1032
8	5.34	1.23	6.5682
9	5.34	2.30	12.2820
合計			291.9382
1/2			145.9691
地積			145.96

地番	敷地分 (A)	地目	
NO	底辺	高さ	倍面積
1	23.72	1.03	24.4316
2	23.72	3.15	74.7180
3	20.41	6.57	134.0937
4	18.65	2.75	51.2875
5	18.65	2.61	48.6765
6	18.90	5.76	108.8640
合計			442.0713
1/2			221.03565
地積			221.03

### 標準断面図 1:50

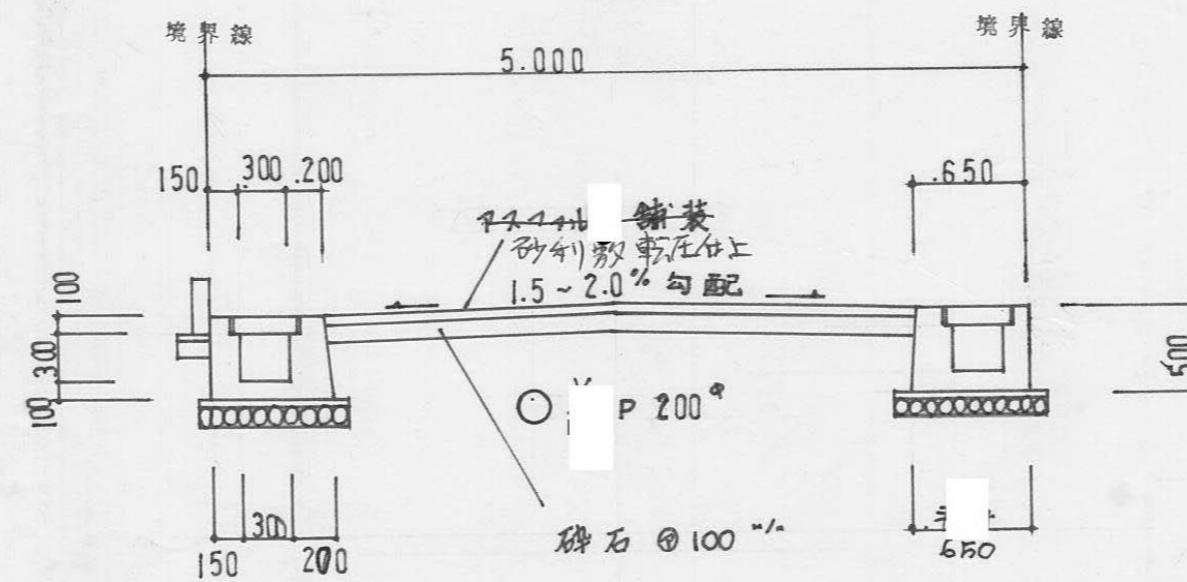
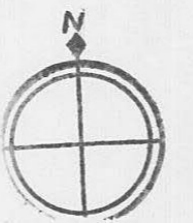
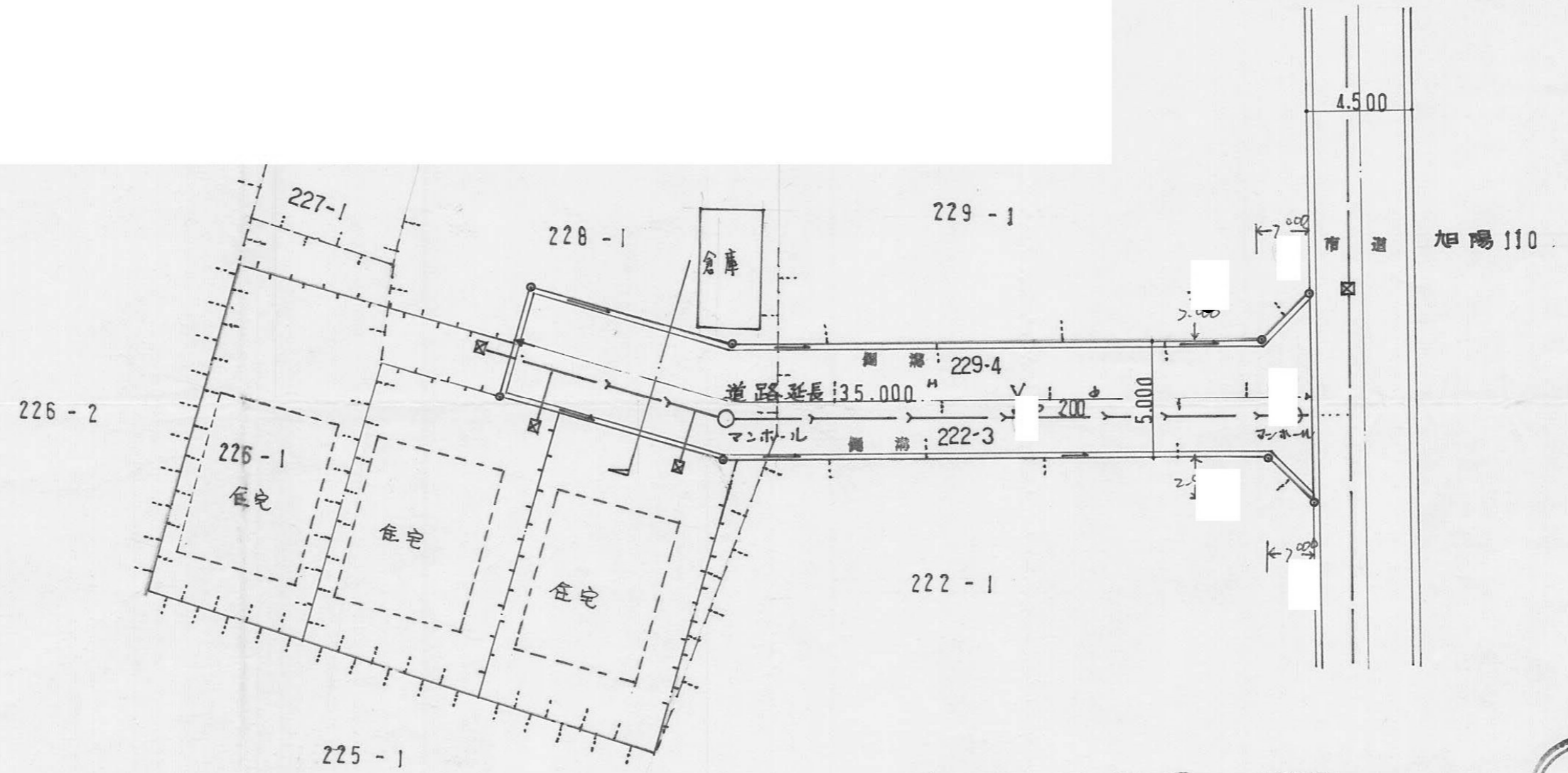


指定年月日・番号	昭和 元 年 9 月 29 日 第 元-7 号
告示年月日・番号	昭和 元 年 9 月 29 日 第 164 号

承 諾 書

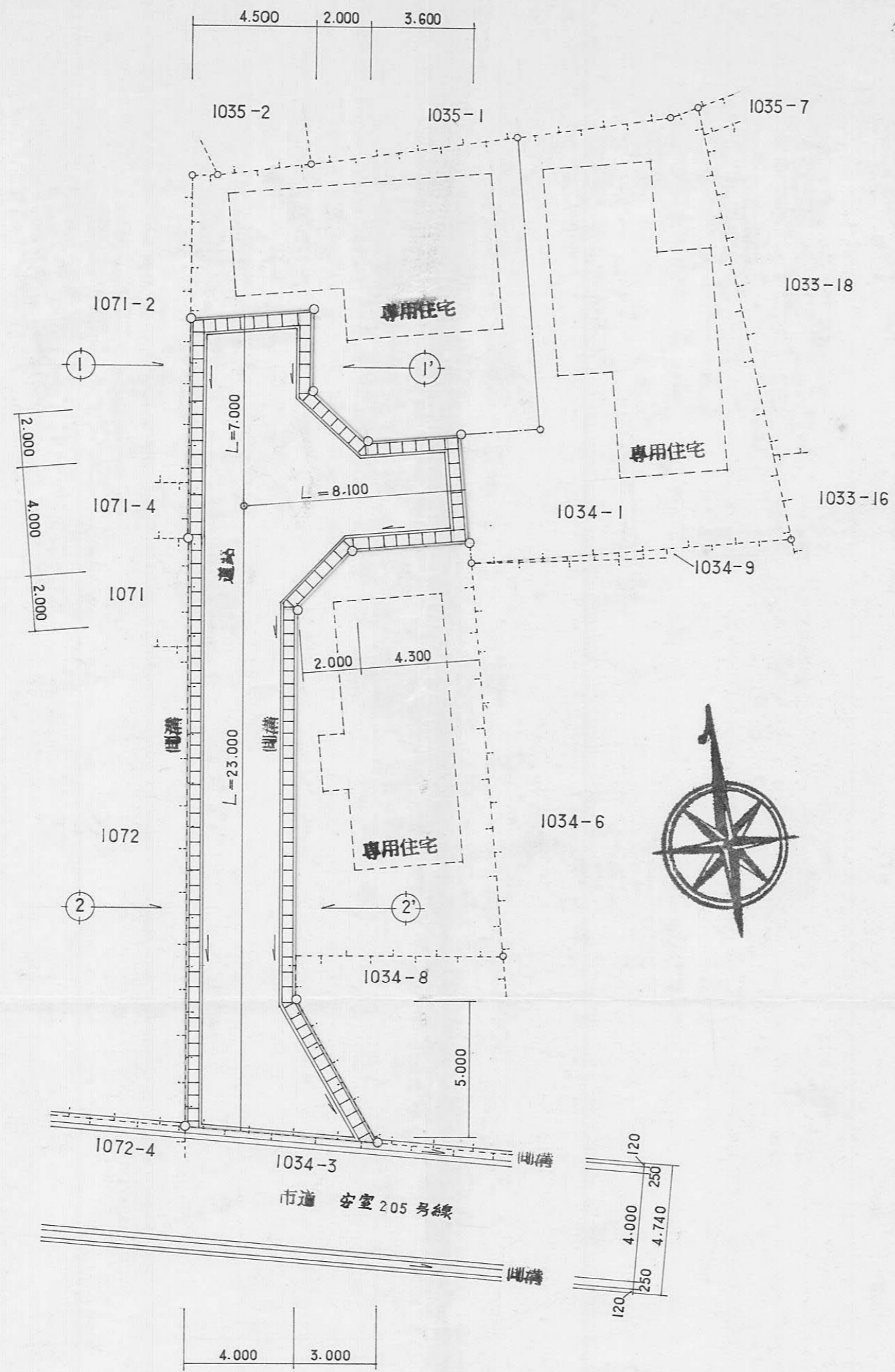
この図面記載のとおり道路の位置の指定・変更・廃止を

道路の幅員	5.00 m	道路の延長	35.00 m	道路の面積	175.69 m <sup>2</sup>
-------	--------	-------	---------	-------	-----------------------

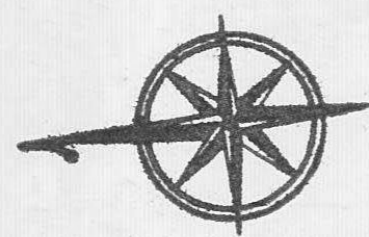




指定年月日・番号	平成 元年 11月 28日 第 元-8 号				
告示年月日・番号	昭和 元年 11月 28日 第 199 号				
<b>承 諾 書</b>					
この図面記載のとおり道路の位置の指定・変更・廃止を承諾します。					
道路の幅員	4.00	道路の延長	31.10	道路の面積	158.25

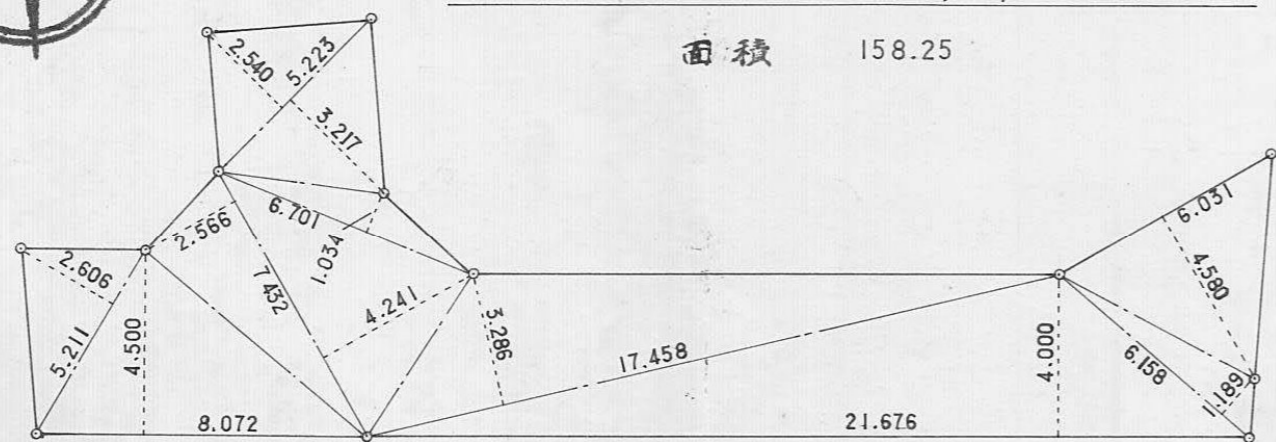


平面図 S1:200

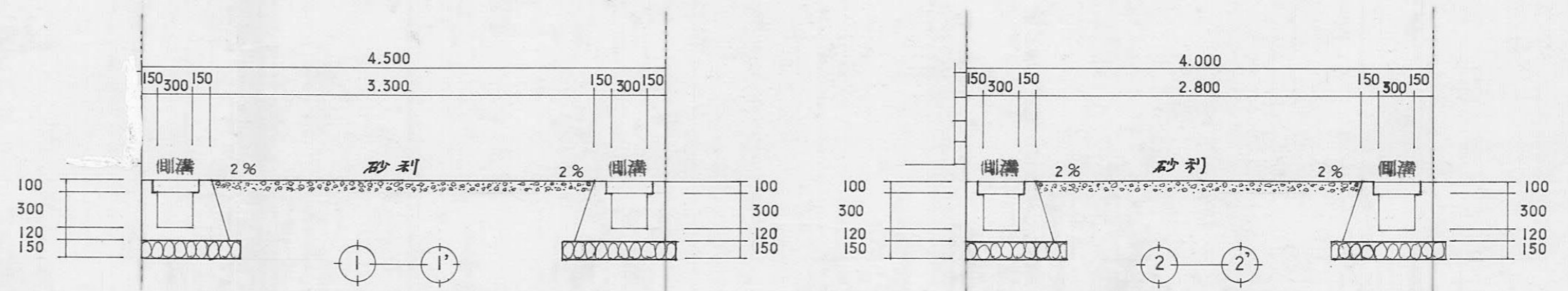


$$\begin{aligned}
 & (6.031 \times 4.580 + 6.158 \times 1.189 + 21.676 \times 4.000 + 17.458 \times 3.286 + \\
 & 7.432 \times 4.241 + 7.432 \times 2.566 + 8.072 \times 4.500 + 5.211 \times 2.606 + \\
 & 6.701 \times 1.034 + 5.223 \times 3.217 + 5.223 \times 2.540) \times 1/2 = 158.2529825
 \end{aligned}$$

面積 158.25



求積図 S1:200



断面図 S = 1/50

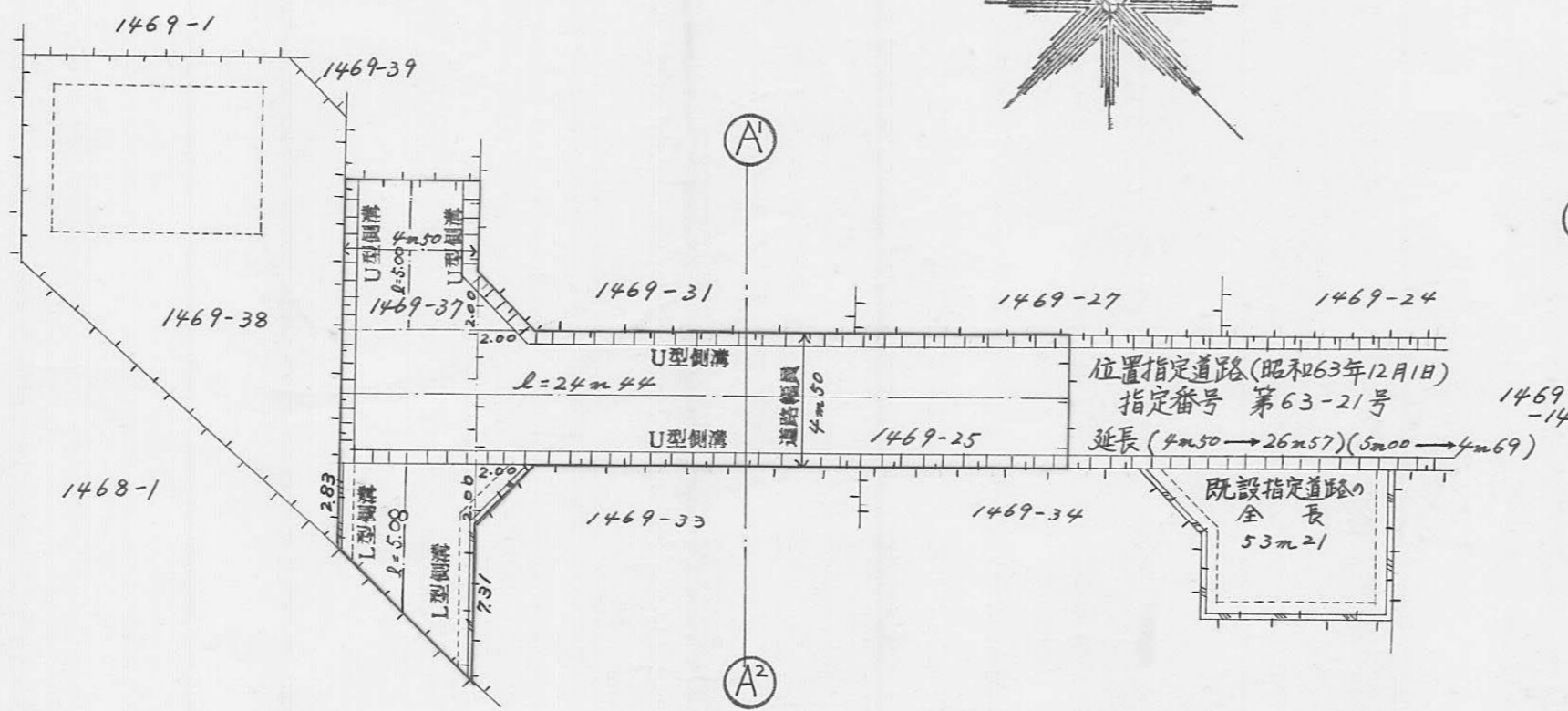
指定年月日・番号	昭和元年10月14日第元-9号
告示年月日・番号	昭和元年10月14日第173号

承諾書

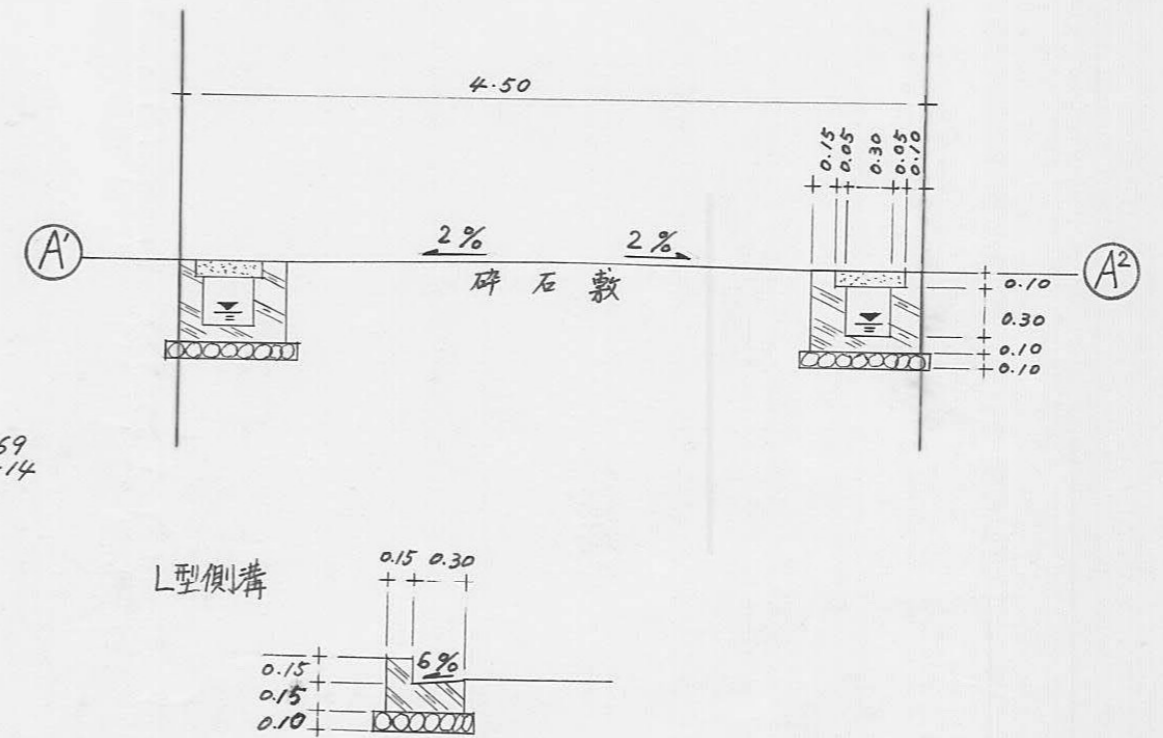
この図面は、現状とあり道路の位置の指定・変更・廃止を承諾します。

道路の幅員	4m50	道路の延長	24m44	道路の面積	159m <sup>2</sup> 35
-------	------	-------	-------	-------	----------------------

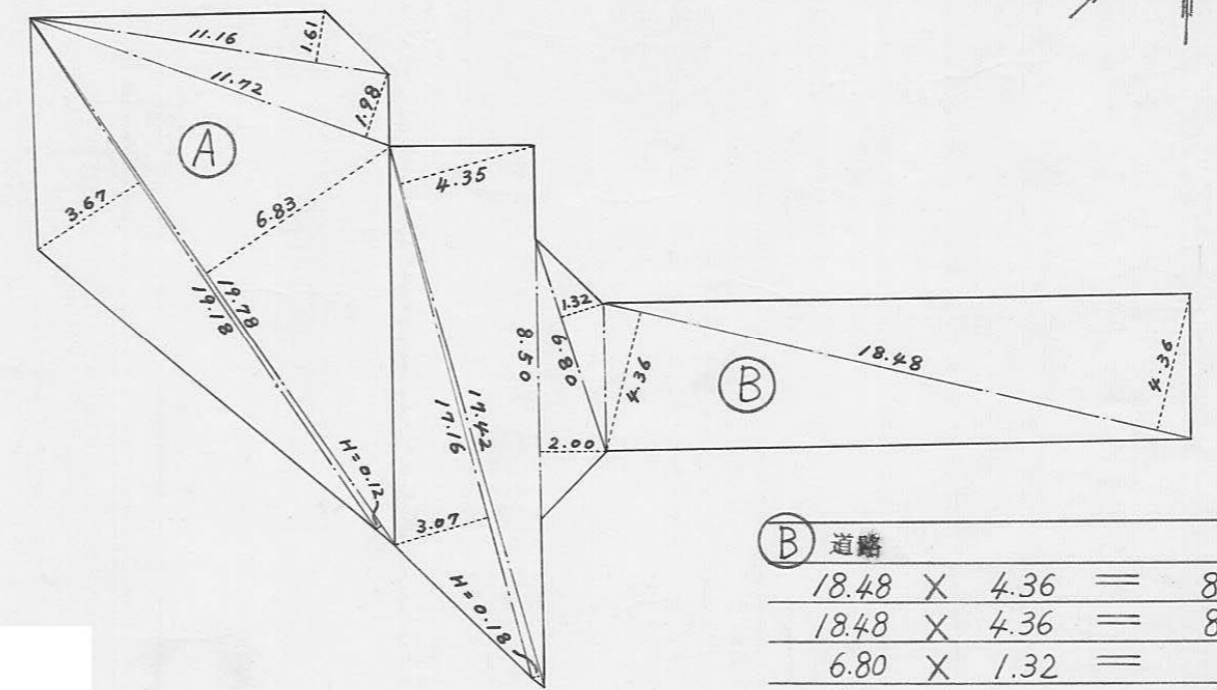
平面図  
縮尺250分の1



断面図  
縮尺50分の1



求積図  
縮尺250分の1



計算表

(A) 宅地	
11.16 X 1.61	= 17.9676
11.72 X 1.98	= 23.2056
19.78 X 6.83	= 135.0974
19.78 X 0.12	= 2.3736
19.18 X 3.67	= 70.3906
計	= 249.0348
1/2	= 124.5174
地積	= 124.51 m <sup>2</sup>

(B) 道端

18.48 X 4.36	= 80.5728
18.48 X 4.36	= 80.5728
6.80 X 1.32	= 8.9760
8.50 X 2.00	= 17.0000
17.42 X 4.35	= 75.7770
17.42 X 0.18	= 3.1356
17.16 X 3.07	= 52.6812
計	= 318.7154
1/2	= 159.3577
地積	= 159.35 m <sup>2</sup>
宅地	= 124.51 m <sup>2</sup>
道端	= 159.35 m <sup>2</sup>

合計

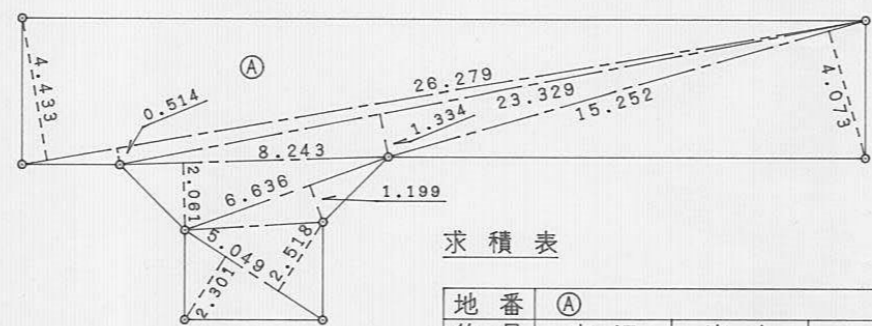
(A) + (B)	= 283.8751
	= 283.87 m <sup>2</sup>

指定年月日・番号	昭和元年12月6日第元-10号
告示年月日・番号	昭和元年12月6日第208号

承諾書

この図面記載のとおり道路の位置の指定・変更・廃止を承諾します。

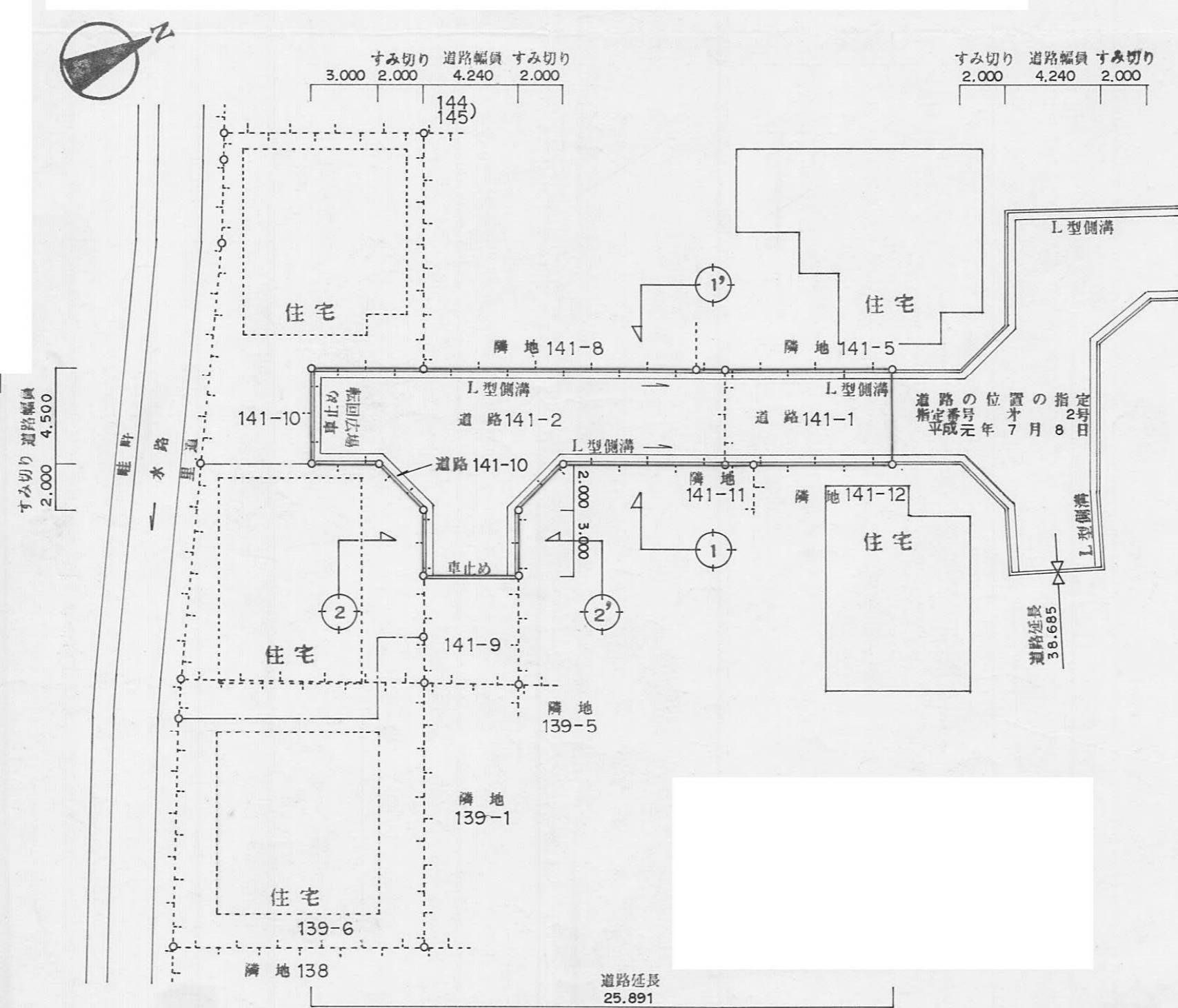
道路の幅員	4M240	道路の延長	25M891	道路の面積	136M <sup>2</sup> 260
-------	-------	-------	--------	-------	-----------------------



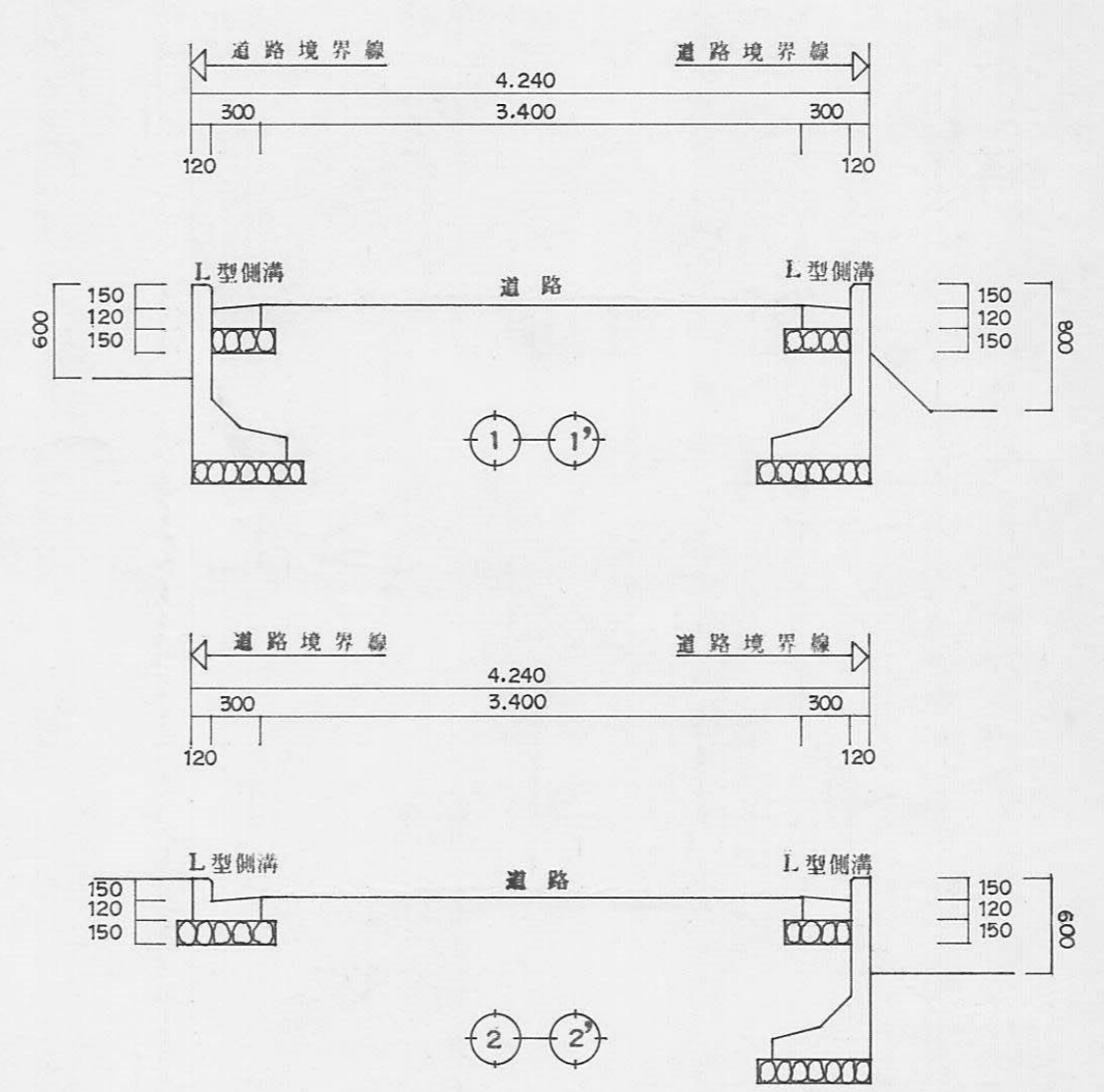
求積表

地番 符号	底辺	高さ	倍面積
26.279	4.433	116.494807	
26.279	0.514	13.507406	
23.329	1.334	31.120886	
15.252	4.073	62.121396	
8.243	2.061	16.988823	
6.636	1.199	7.956564	
5.049	2.518	12.713382	
5.049	2.301	11.617749	
	合計	272.521013	
	面積	136.2605065	
	地積	136.26 m <sup>2</sup>	

求積図 s=1/250



計画平面図 s=1/250



横断構造図 s=1/50

指定年月日・番号	平成元年12月9日第元-11号
告示年月日・番号	平成元年12月9日第211号

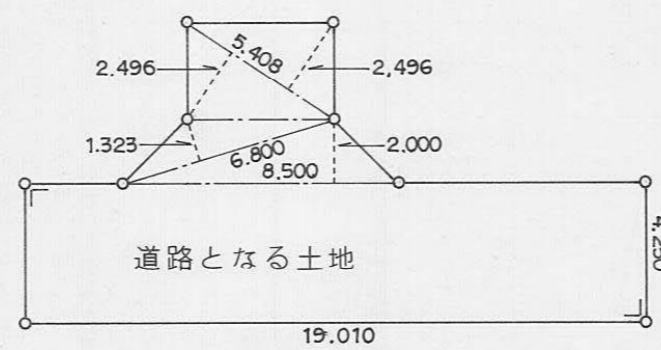
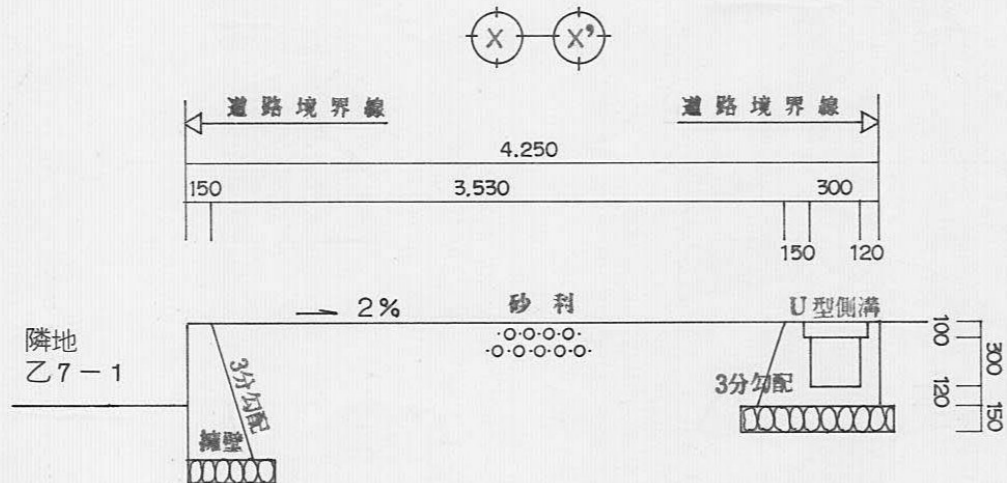
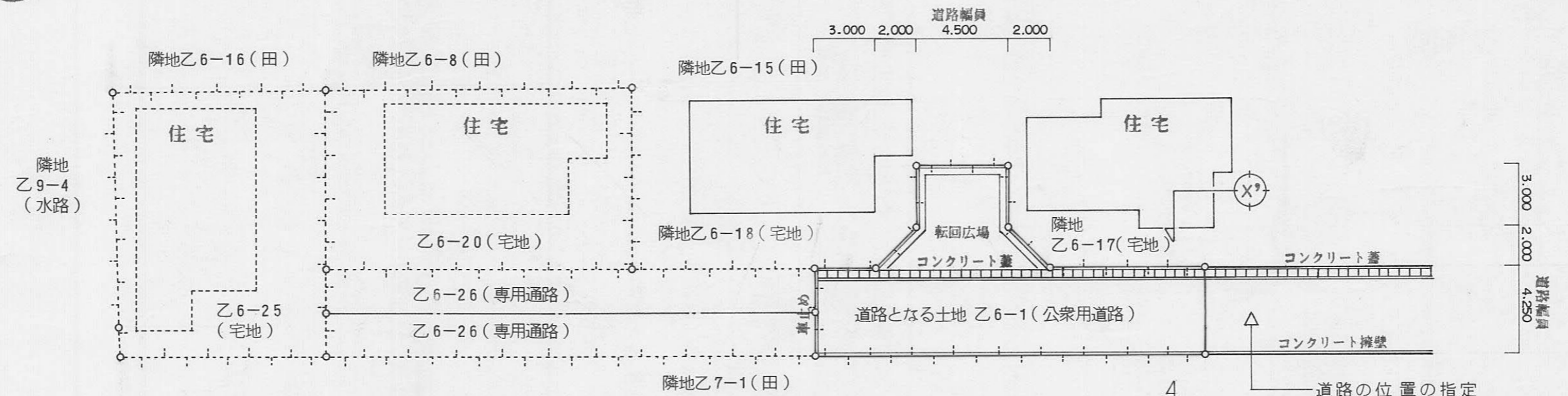
承諾書

この図面記載のとおり道路の位置の指定・変更・廃止を承諾します。

道路の幅員	4M250	道路の延長	19M010	道路の面積	107M <sup>2</sup> 289
-------	-------	-------	--------	-------	-----------------------

凡例

道路となる土地



道路となる地名地番の求積表

5.408 X 2.496 X 1/2	=	6.749184
5.408 X 2.496 X 1/2	=	6.749184
6.800 X 1.323 X 1/2	=	4.498200
8.500 X 2.000 X 1/2	=	8.500000
4.250 X 19.010	=	80.792500
計	=	107.289068
		107.289



横断構造図 s=1/50

求積図 s=1/250

計画平面図 s=1/250

道路の位置の指定  
 指定年月日 平成元年3月16日  
 指定番号 第63-27号

指定年月日・番号	平成 2年 2月 20日 第 ㊦-12号
告示年月日・番号	平成 2年 2月 26日 第 23号

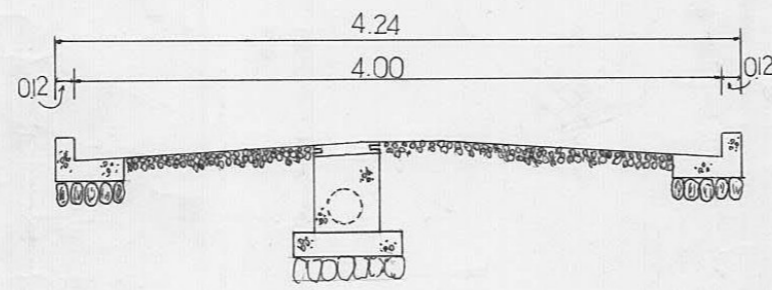
承諾書

この図面記載のとおり道路の位置の指定・変更・廃止を承諾します。

道路の幅員	4m24	道路の延長	23m34	道路の面積	106m <sup>2</sup> 40
-------	------	-------	-------	-------	----------------------

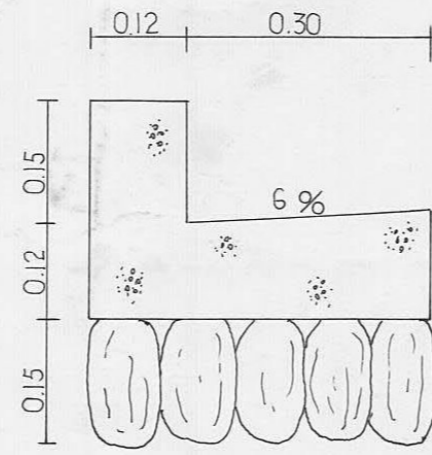
標準断面図

$s = \frac{1}{50}$



側溝  
詳細

$s = \frac{1}{10}$



道路部分求積表

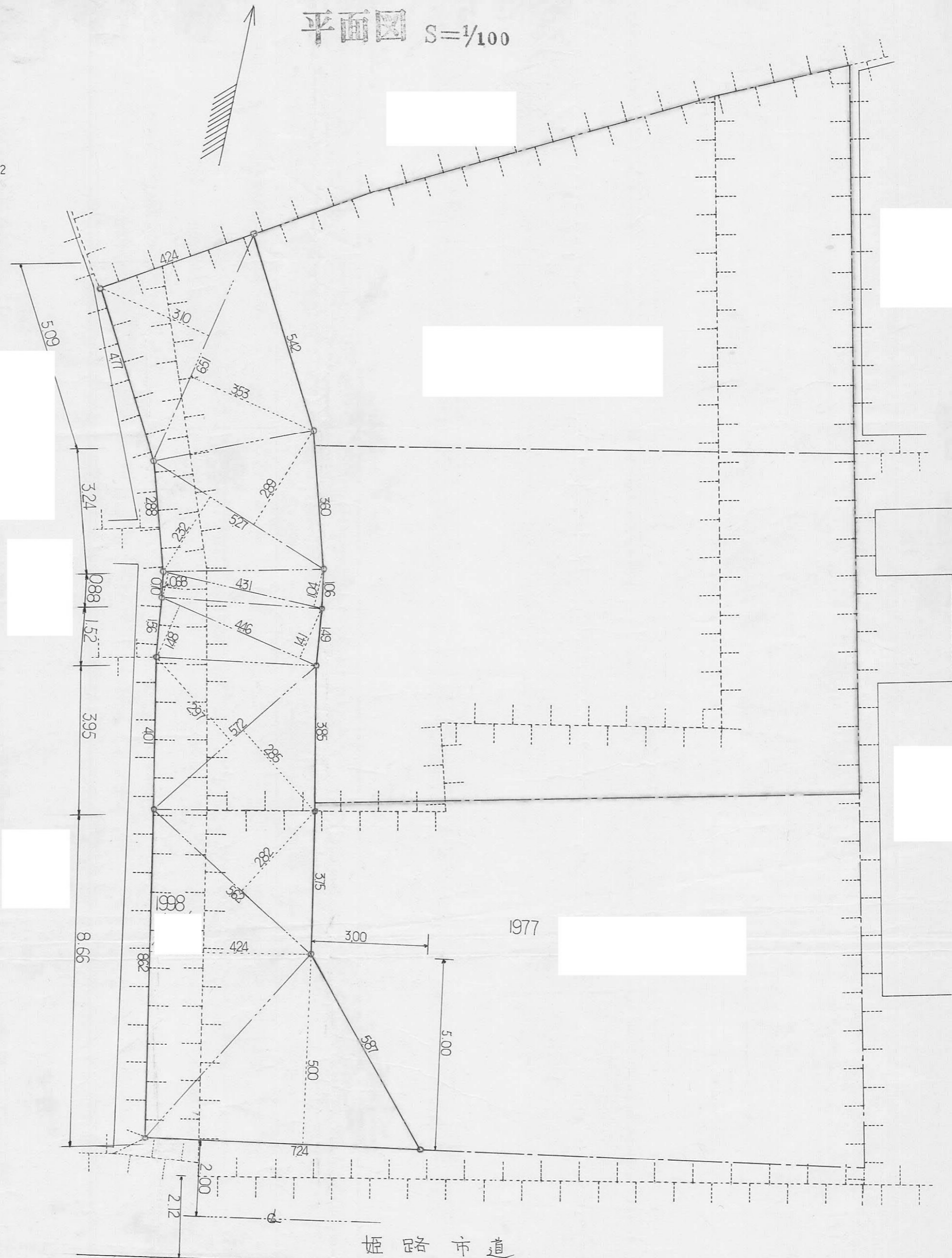
724 x 500	=	36.2000
862 x 424	=	36.5488
562 x 282	=	15.8484
572 x 285	=	16.3020
572 x 297	=	16.9884
446 x 148	=	6.6008
446 x 141	=	6.2886
431 x 068	=	2.9308
431 x 104	=	4.4824
527 x 232	=	12.2264
527 x 289	=	15.2303
651 x 353	=	22.9803
651 x 310	=	20.1810

道路延長計算

509
324
088
152
395
+ 866
2334
道路延長
2334m

小計	2128082
$\times \frac{1}{2}$	1064041
面積	106m <sup>2</sup> 40

平面図 S=1/100



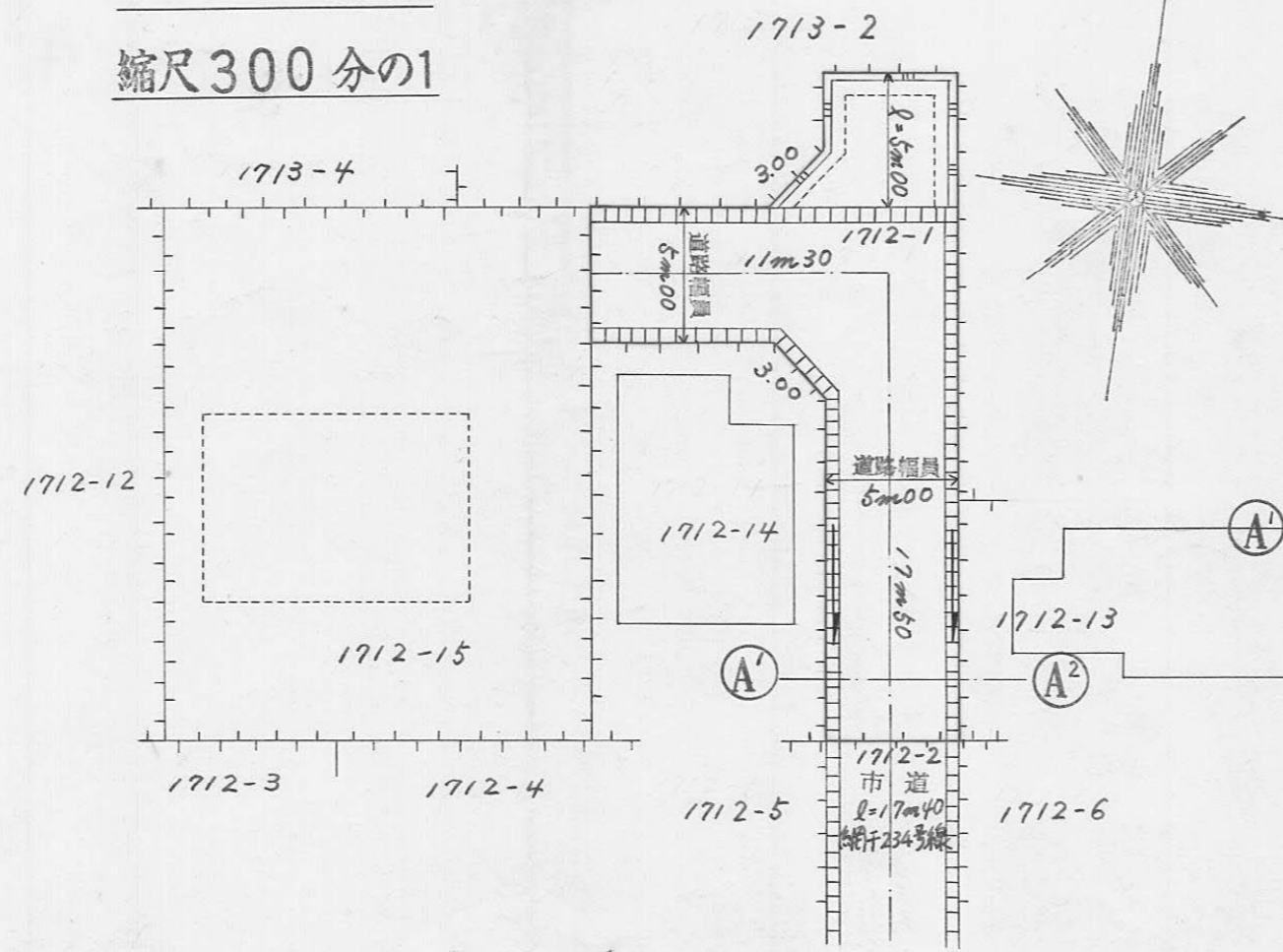
指定年月日・番号	平成2年1月9日第元-13号
告示年月日・番号	平成2年1月9日第2号

承諾書

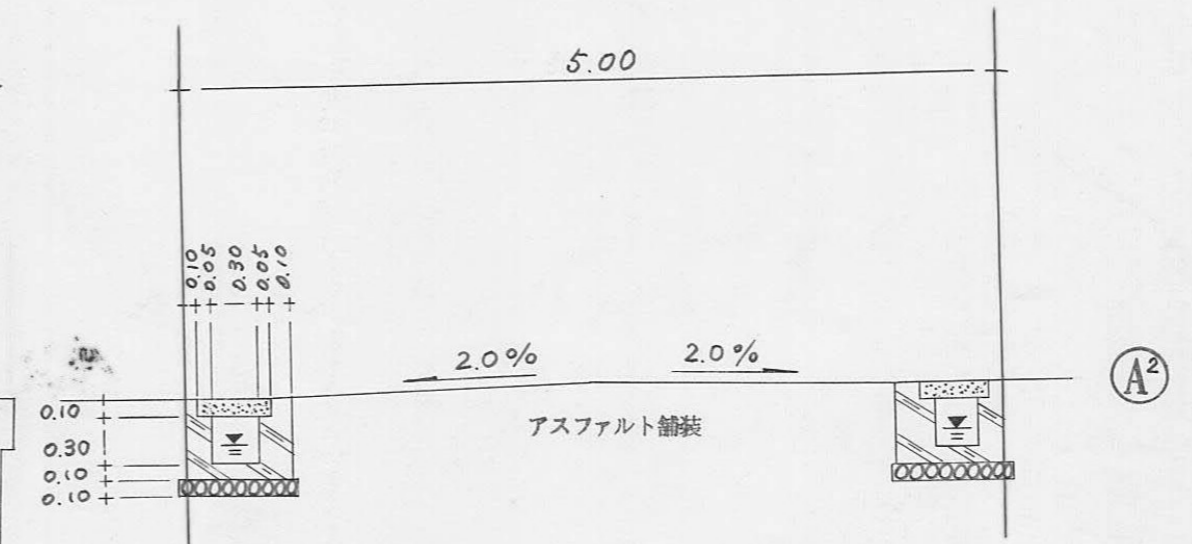
この図面記載のとおり道路の位置の指定・変更・廃止を承諾します。

道路の幅員	5m00	道路の延長	28m80	道路の面積	173m <sup>2</sup> 41
-------	------	-------	-------	-------	----------------------

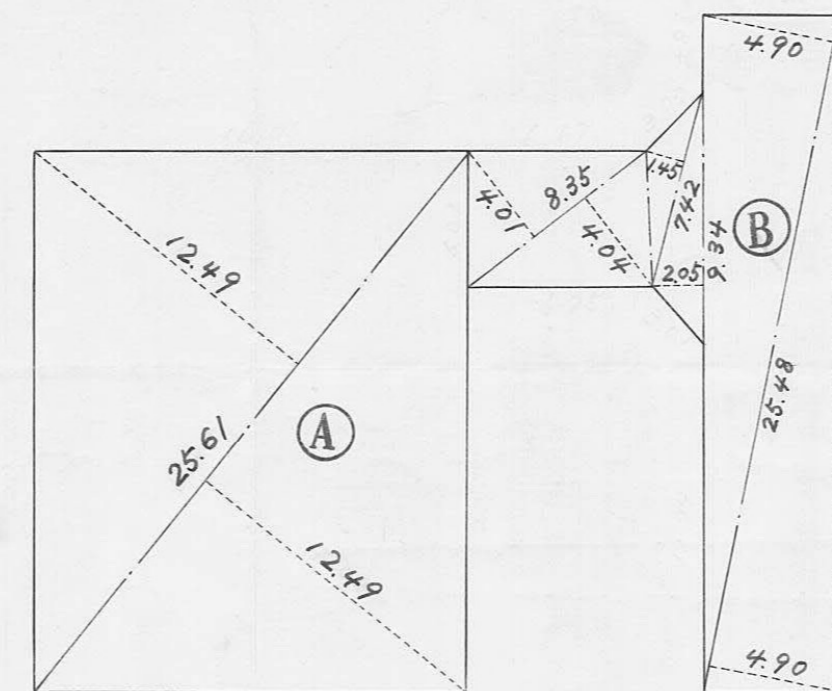
平面図  
縮尺300分の1



断面図  
縮尺50分の1



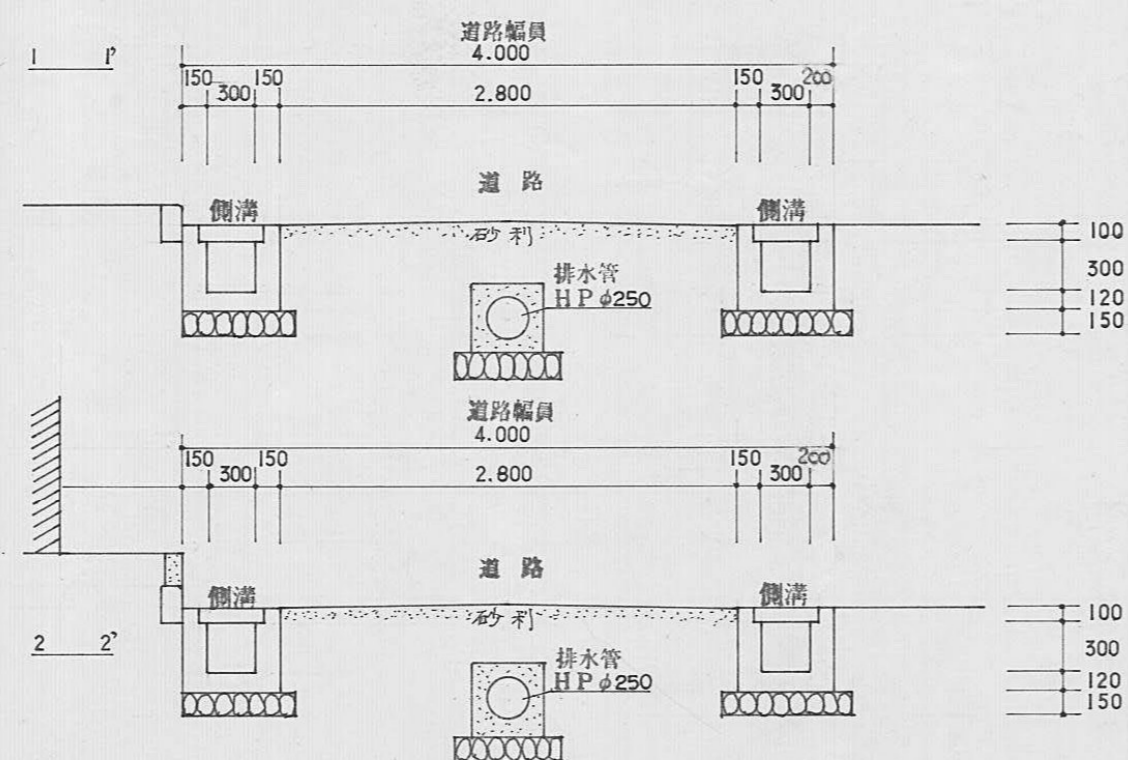
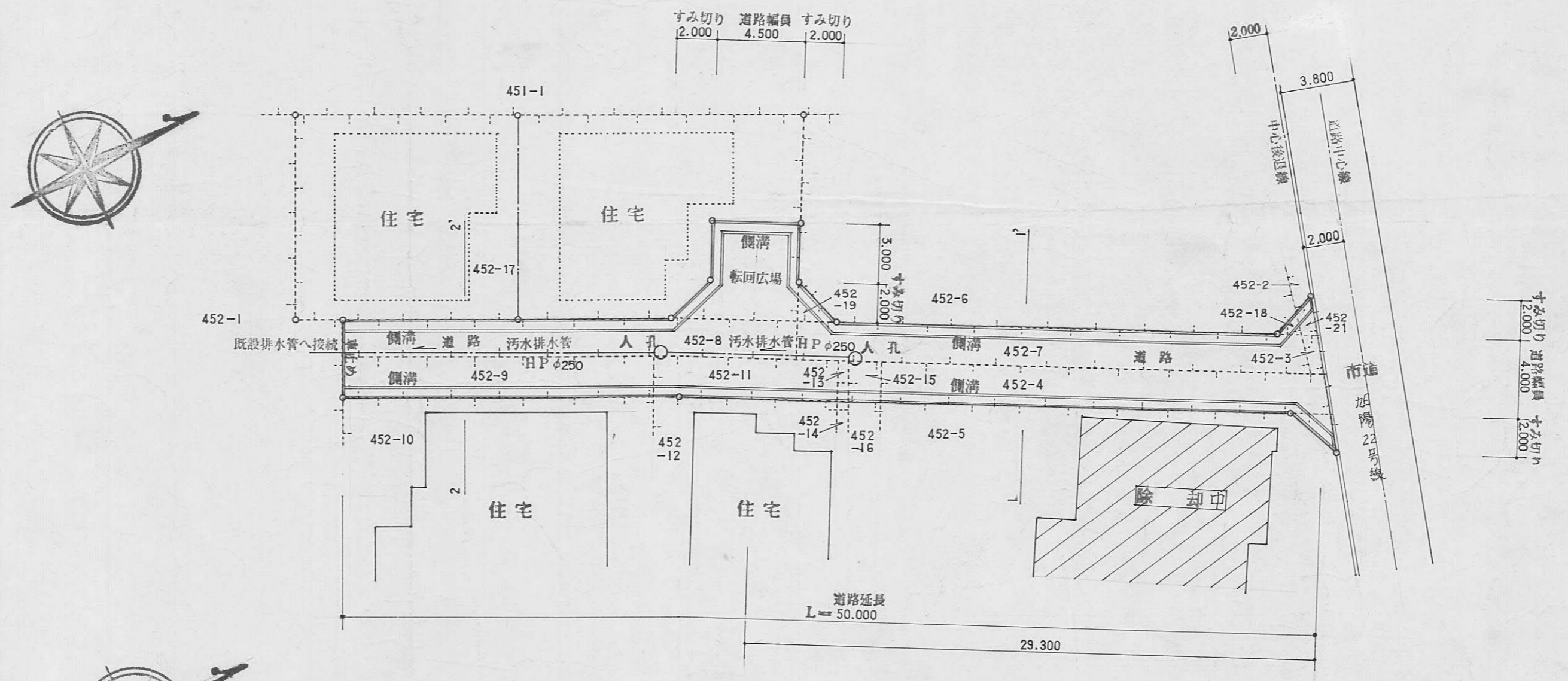
求積図  
縮尺300分の1



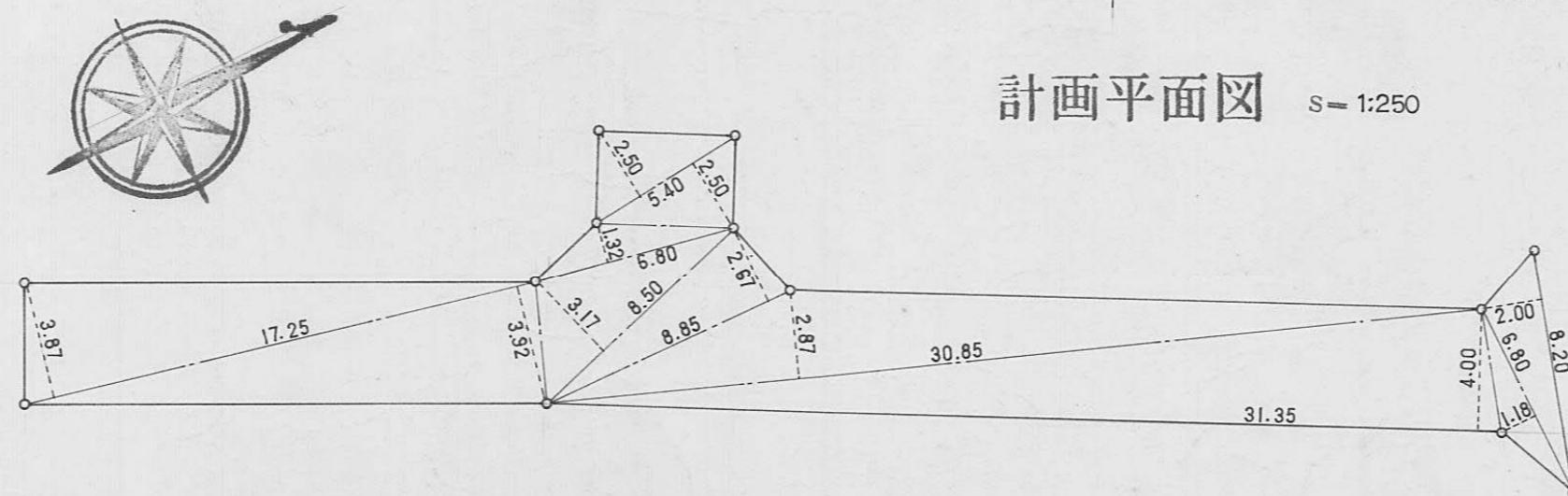
計算表

A 宅地	25.61 X 12.49 = 319.8689	25.48 X 4.90 = 124.8520	
計	= 639.7378	計	= 346.8275
1/2	= 319.8689	1/2	= 173.41375
地積	= 319.86m <sup>2</sup>	地積	= 173.41m <sup>2</sup>
B 道路	8.35 X 4.01 = 33.4835	宅地	= 319.86m <sup>2</sup>
8.35 X 4.04 = 33.7340	道路	= 173.41m <sup>2</sup>	
7.42 X 1.45 = 10.7590	合計		
2.34 X 2.05 = 4.7970	A + B	= 493.28265	
25.48 X 4.90 = 124.8520		= 493.28m <sup>2</sup>	

指定年月日・番号	平成22年3月15日第 ㊦-14号
告示年月日・番号	平成22年3月15日第 43号



横断構造図 S=1:50



求積図 S=1:250

計画平面図 S=1:250

求積表

17.25 x 3.87	=	66.7575
17.25 x 3.92	=	67.6200
8.50 x 3.17	=	26.9450
6.80 x 1.32	=	8.9760
5.40 x 2.50	=	13.5000
5.40 x 2.50	=	13.5000
8.85 x 2.67	=	23.6295
30.85 x 2.87	=	88.5395
31.35 x 4.00	=	125.4000
6.80 x 1.18	=	8.0240
8.20 x 2.00	=	16.4000
計		459.2915
1/2		229.64575

229.64 M<sup>2</sup>

# 承諾書

この図面記載のとおり道路の位置の指定・変更・廃止を承諾します。

平成 元 年 12 月 25 日

道路の幅員	4.00 m	道路の延長	50.00 m	道路の面積	229.64 M <sup>2</sup>
-------	--------	-------	---------	-------	-----------------------



指定年月日・番号	昭和2年2月20日第 元-15 号
告示年月日・番号	昭和2年2月20日第 24 号

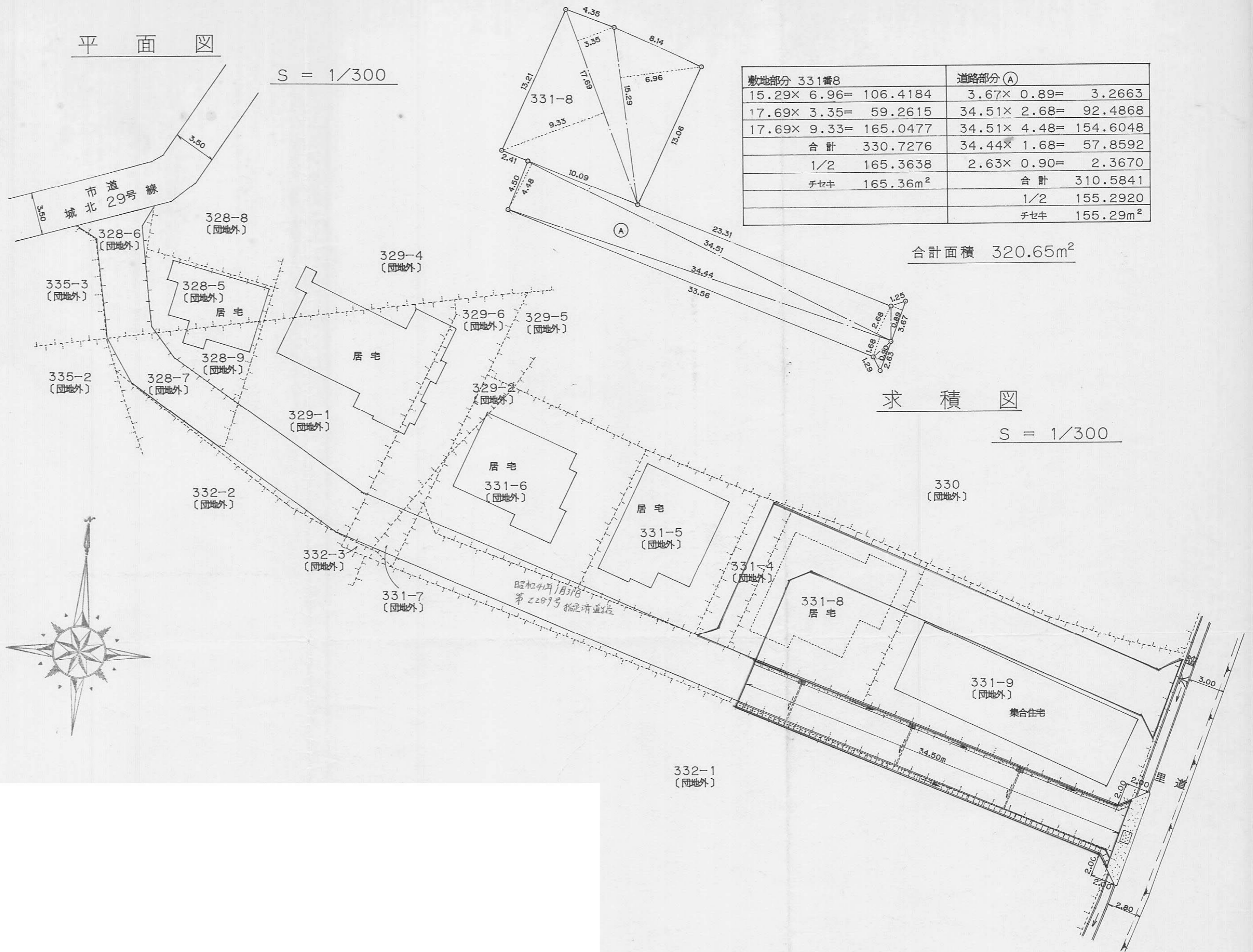
承諾書

この図面記載のとおり道路の位置の指定・変更・廃止を承諾します。

道路の幅員	4.50 m	道路の延長	34.50 m	道路の面積	155.29 m <sup>2</sup>
-------	--------	-------	---------	-------	-----------------------

平面図

S = 1/300



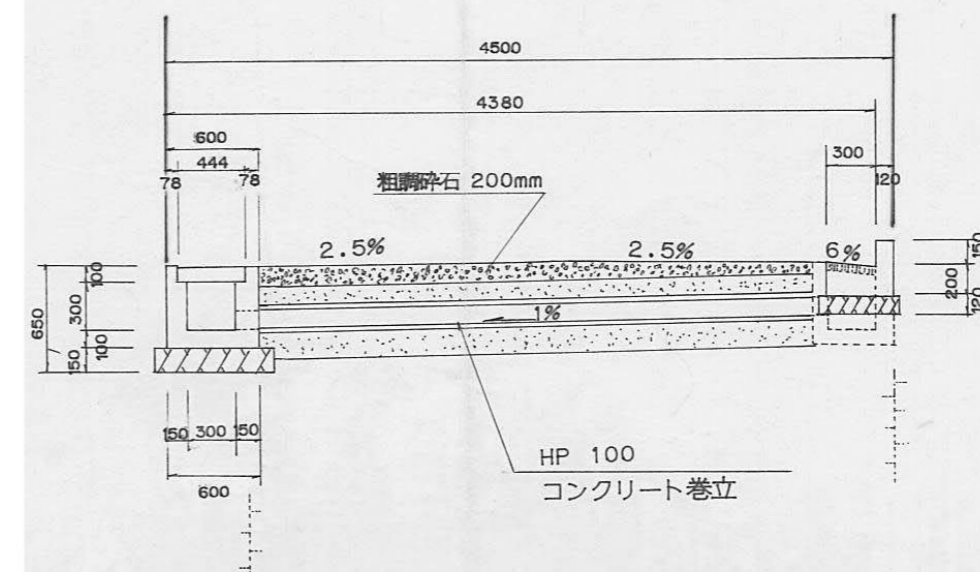
敷地部分 331番8	道路部分 (A)
15.29 × 6.96 = 106.4184	3.67 × 0.89 = 3.2663
17.69 × 3.35 = 59.2615	34.51 × 2.68 = 92.4868
17.69 × 9.33 = 165.0477	34.51 × 4.48 = 154.6048
合計 330.7276	34.44 × 1.68 = 57.8592
1/2 165.3638	2.63 × 0.90 = 2.3670
テセキ 165.36m <sup>2</sup>	合計 310.5841
	1/2 155.2920
	テセキ 155.29m <sup>2</sup>

合計面積 320.65m<sup>2</sup>

求積図

S = 1/300

標準断面図 S = 1/50

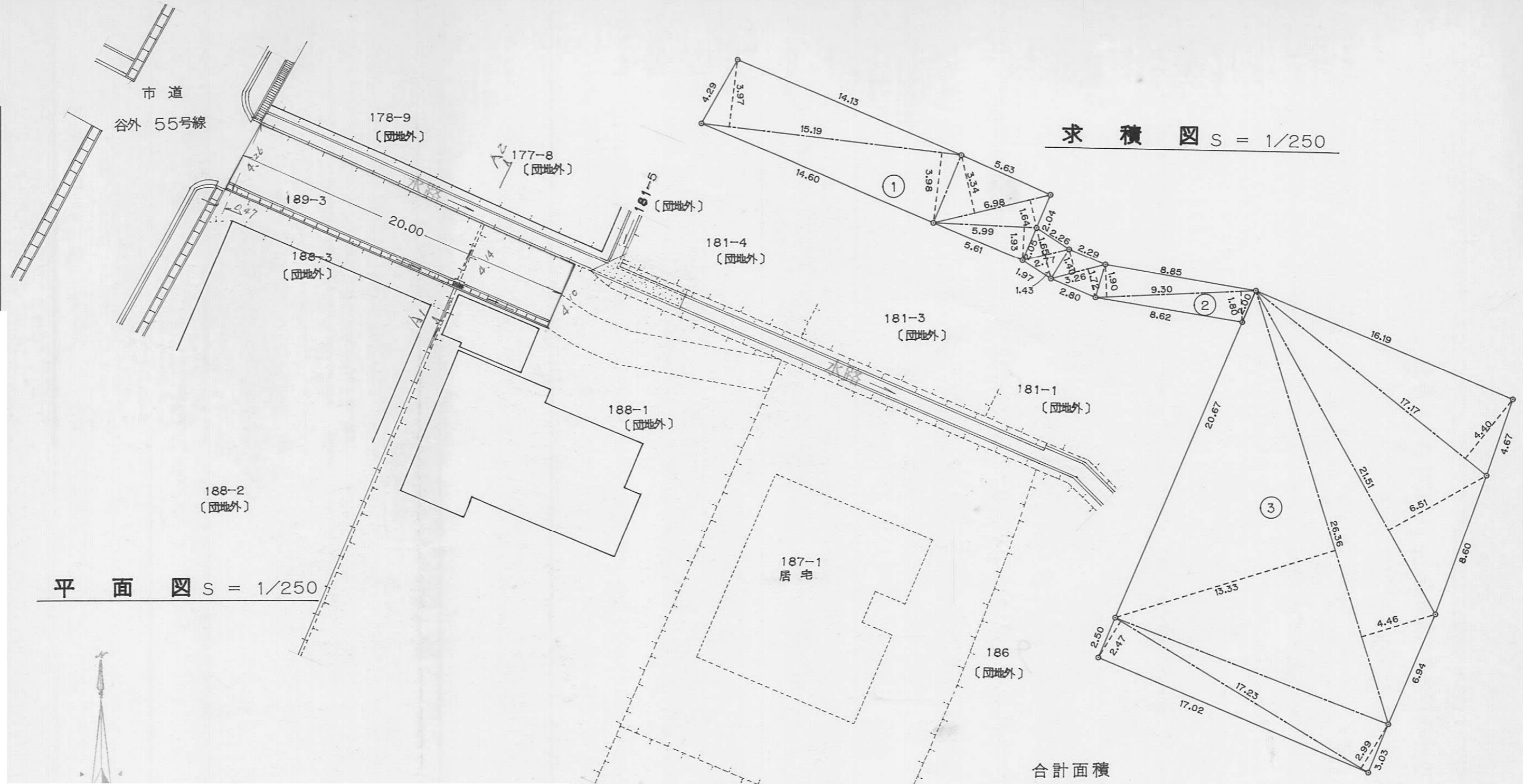


指定年月日・番号	昭和2年4月5日第 2-16号
告示年月日・番号	昭和2年4月5日第 69号

承諾書

この図面記載のとおり道路の位置の指定・変更・廃止を承諾します。

道路の幅員	4.70m ~ 26.1m	道路の延長	20.00m (4.10 ~ 26.1m)	道路の面積	83.54 m <sup>2</sup>
-------	---------------	-------	-----------------------	-------	----------------------



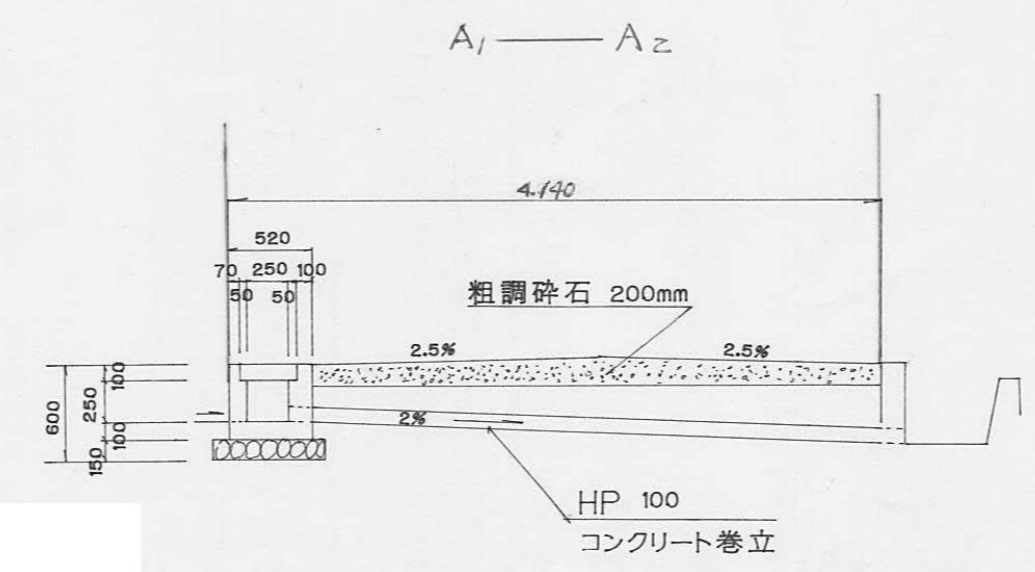
求積図 S = 1/250

平面図 S = 1/250

合計面積  
① + ② + ③ = 499.38 m<sup>2</sup>

<b>① 道路部分</b>	<b>② 専用通路部分</b>
15.19 × 3.97 = 60.3043	2.77 × 1.65 = 4.5705
15.19 × 3.98 = 60.4562	2.77 × 1.43 = 3.9611
6.98 × 3.34 = 23.3132	3.26 × 1.40 = 4.5640
6.98 × 1.64 = 11.4472	3.26 × 1.72 = 5.6072
5.99 × 1.93 = 11.5607	9.30 × 1.90 = 17.6700
ゴウケイ 167.0816	9.30 × 1.80 = 16.7400
1/2 83.5408	ゴウケイ 53.1128
チセキ 83.54 m <sup>2</sup>	1/2 26.5564
	チセキ 26.55 m <sup>2</sup>
	<b>③ 住宅敷地部分</b>
	17.23 × 2.47 = 42.5581
	17.23 × 2.99 = 51.5177
	26.36 × 13.33 = 351.3788
	26.36 × 4.46 = 117.5656
	21.51 × 6.51 = 140.0301
	17.17 × 4.40 = 75.5480
	ゴウケイ 778.5983
	1/2 389.2991
	チセキ 389.29 m <sup>2</sup>

標準断面図 S = 1/50

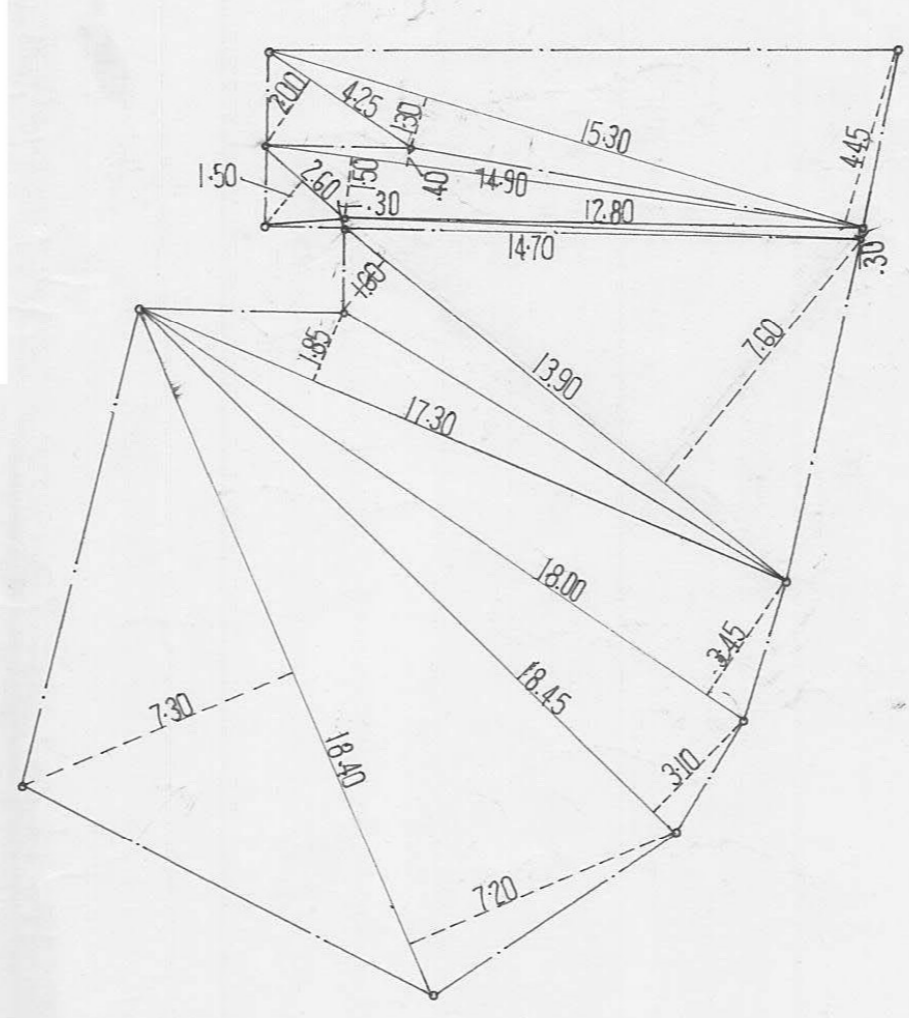
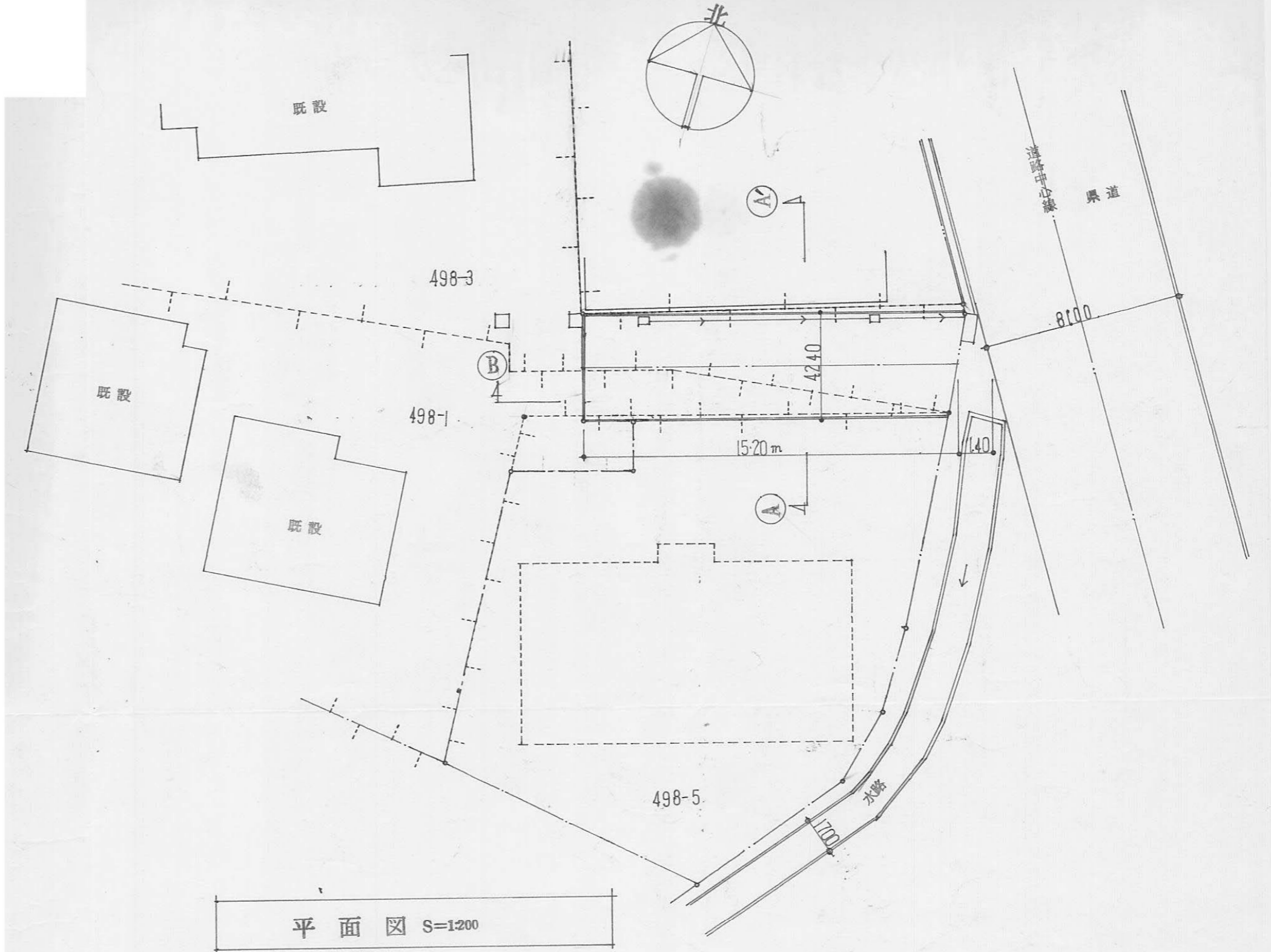


指定年月日・番号	平成27年4月2日第 元-17号
告示年月日・番号	平成27年4月2日第 63号

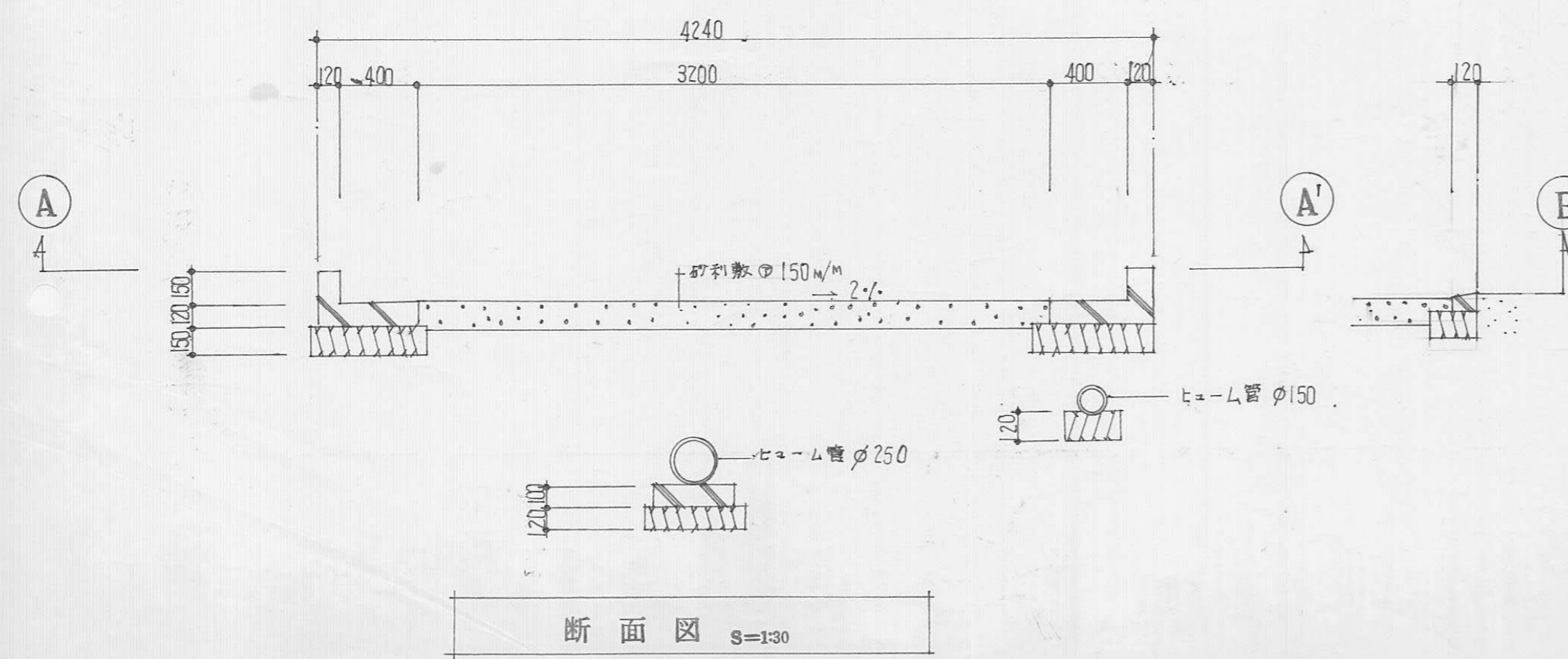
承諾書

この図面記載のとおり道路の位置の指定・変更・廃止を承諾します。

道路の幅員	4.24	道路の延長	4.24 - 15.20	道路の面積	68.46
-------	------	-------	--------------	-------	-------



道路	15.30	x	4.45	=	68.0850
	15.30	x	1.30	=	19.8900
	4.25	x	2.00	=	8.5000
	14.90	x	.40	=	5.9600
	14.90	x	1.50	=	22.3500
	2.60	x	1.50	=	3.9000
	12.80	x	.30	=	3.8400
	14.70	x	.30	=	4.4100
合計				=	136.9350
1/2				=	68.4675
住宅	13.90	x	7.60	=	105.6400
	13.90	x	1.60	=	22.2400
	17.30	x	1.85	=	32.0050
	18.00	x	3.45	=	62.1000
	18.45	x	3.10	=	57.1950
	18.40	x	7.20	=	132.4800
	18.40	x	7.30	=	134.3200
合計				=	545.9800
1/2				=	272.9900
合計				=	341.45 M <sup>2</sup>



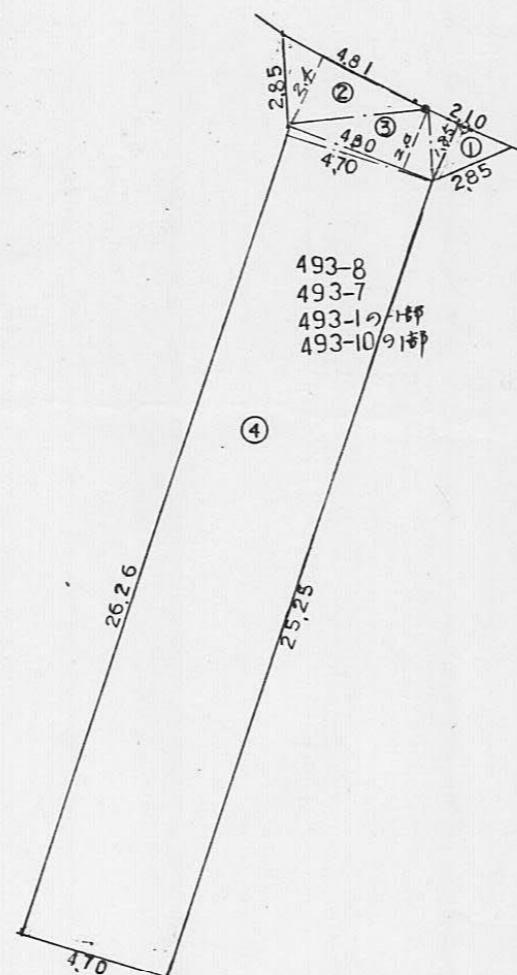
指定年月日・番号	平成 2 年 5 月 8 日 第 元-18 号
告示年月日・番号	平成 2 年 5 月 8 日 第 92 号

承 諾 書

この図面記載のとおり道路の位置の指定・変更・廃止を承諾します。

道路の幅員	4.70	道路の延長	27.90m	道路の面積	133.56 m <sup>2</sup>
-------	------	-------	--------	-------	-----------------------

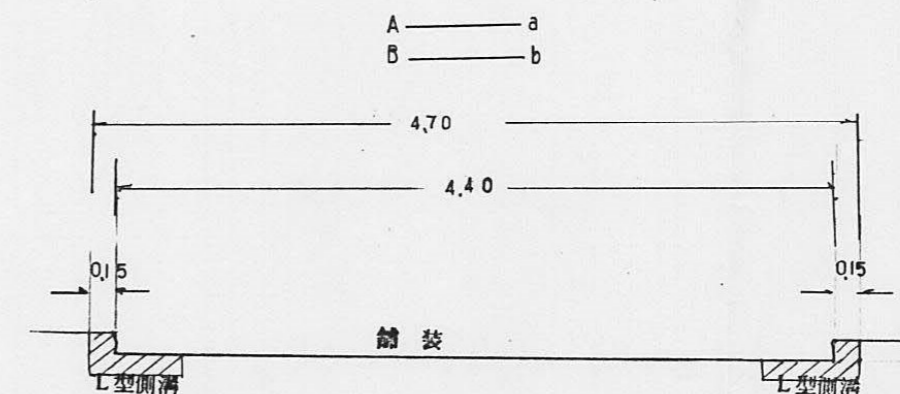
求 積 図



- ① 2.10 × 1.85 × 0.5 = 1.9425
  - ② 4.81 × 2.40 × 0.5 = 5.7720
  - ③ 4.80 × 2.00 × 0.5 = 4.8000
  - ④ 2.525 + 2.626 × 4.70 × 0.5 = 12.10485
- 計 133.5630m<sup>2</sup>

断 面 図

1:50



平 面 図

1:250

