

平成3年度

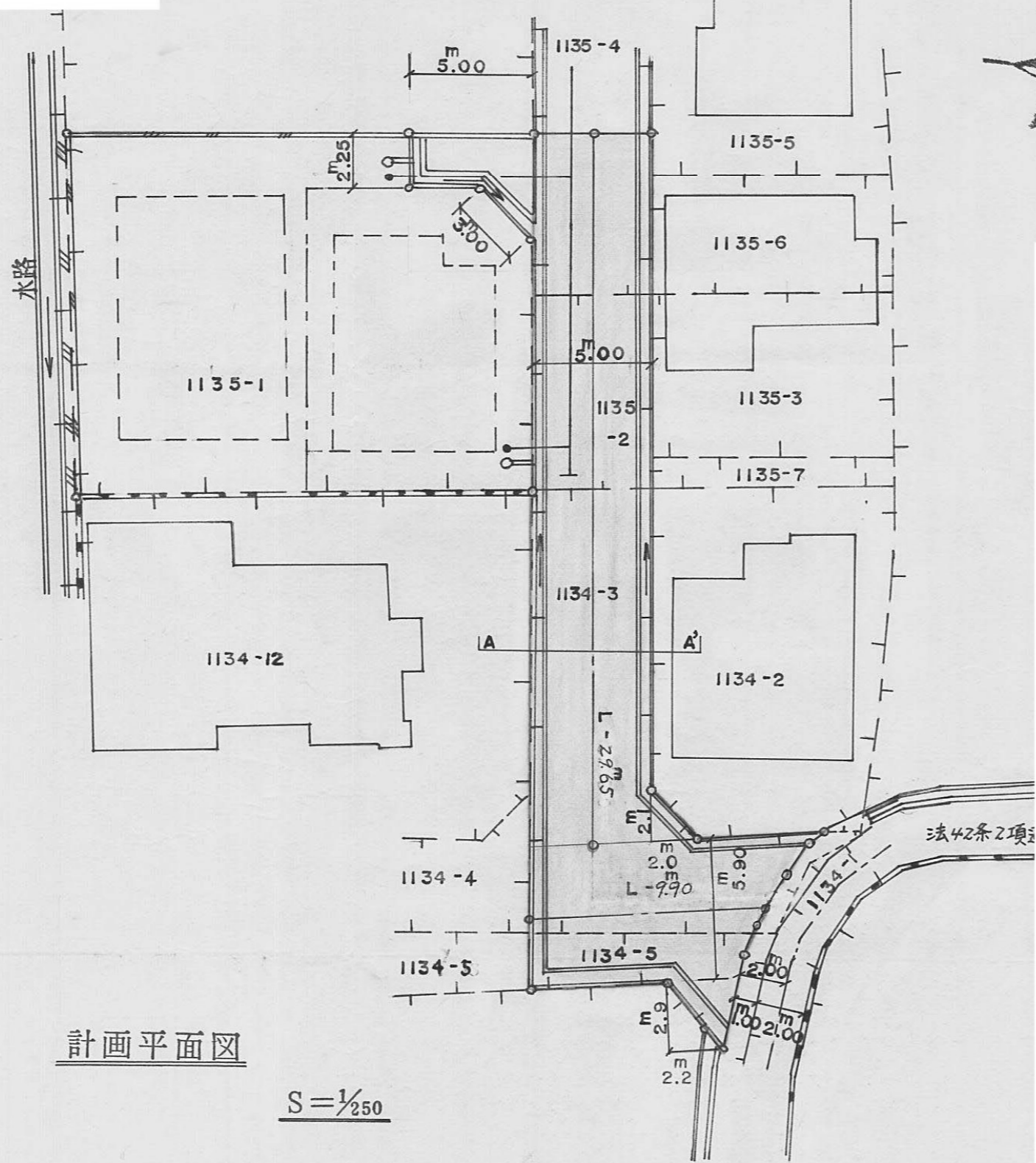
図面ページ	指定番号	指定年月日	地名	備考
1	3- 1	3.05.10	北平野一丁目329-1,-6,331-7,332-1,-3	2289の一部付替 <sup>新設</sup> 262号線
2	3- 2	3.05.27	御立西一丁目1468-2,1469-30	元-9の延長
3	3- 3	3.07.15	御国野町国分寺字昆沙門268-3,269-2	
4	3- 4	3.07.22	花田町勅旨字高川原418,418-3,-6,-9,-10,-11	
<del>5</del>				
6	3- 6	4.02.13	田寺四丁目374-1	
7	3- 7	3.10.15	御国野町国分寺字天ガ569-3	
8	3- 8	3.12.17	白国二丁目5-6,-9	63-20の延長
9	3- 9	4.06.18	花田町小川字横庵1110-12,1116-4	
10	3- 10	4.06.01	飾磨区阿成字黒石1-16	60-14の延長
11	3- 11	3.12.27	別所町小林字国木4-1,6-1	
12	3- 12	3.12.27	大塩町字池の下823-1,822-2,-3	図面3枚
13	3- 13	4.02.20	網干区興浜字新田1134-3,-5,1135-2,-4	
14	3- 14	3.12.03	" 1127-7	
15	3- 15	4.02.06	勝原区大谷字大谷口395-1,-4	
16	3- 16	4.03.05	網干区興浜字亀甲441-5,445-1	
17	3- 17	4.06.08	余部区下余部字下川原330-5,-6,-8,-10 -12,-13,-16,-20,-24,-30,-36,-37	図面3枚
18	3- 18	4.06.08	網干区興浜字冲高洲907-130	取消5-2(5.11.19)
19				
20				
21				
22				
23				
24				
25				
26				
27				
28				
29				
30				
31				
32				
33				
34				
35				
36				
37				
38				
39				
40				

指定年月日・番号 平成 4 年 2 月 20 日 第 3-13 号  
 告示年月日・番号 平成 4 年 2 月 26 日 第 38 号

承諾書

この図面記載のとおり道路の位置の指定・変更・廃止を承諾します。

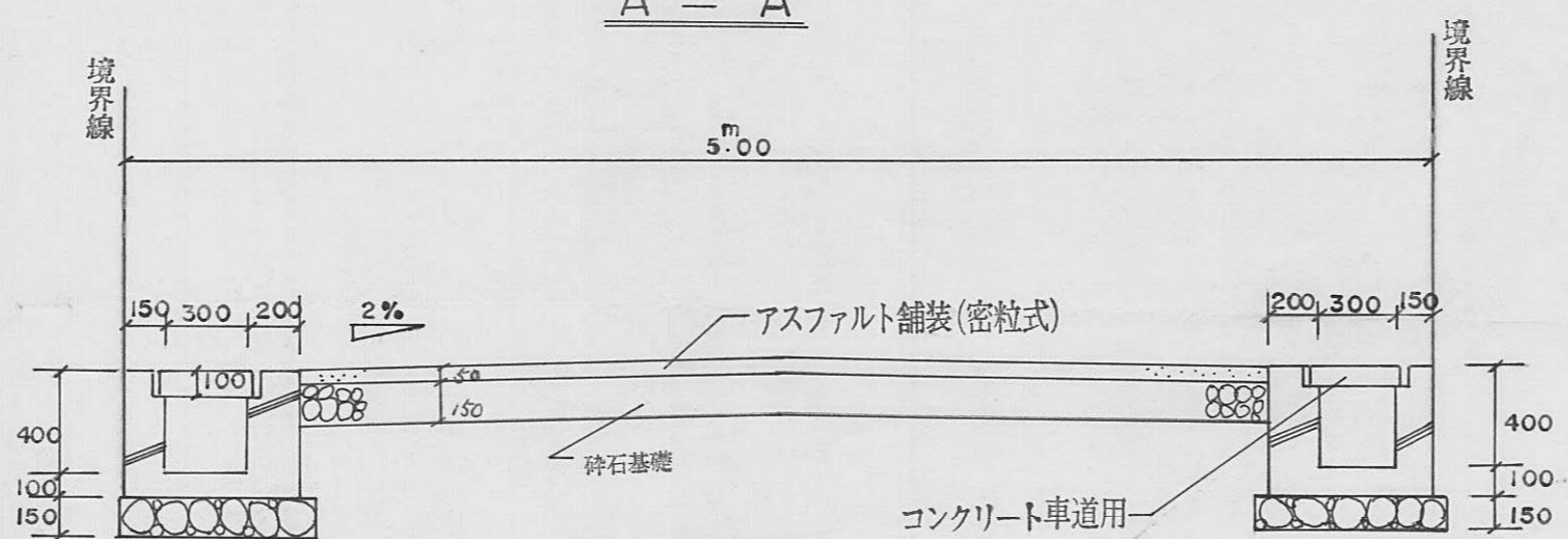
道路の幅員 5.0m 5.9m 道路の延長 2965.99m 道路の面積 212.97M<sup>2</sup>



計画平面図

$S = \frac{1}{250}$

A - A'



道路定規図

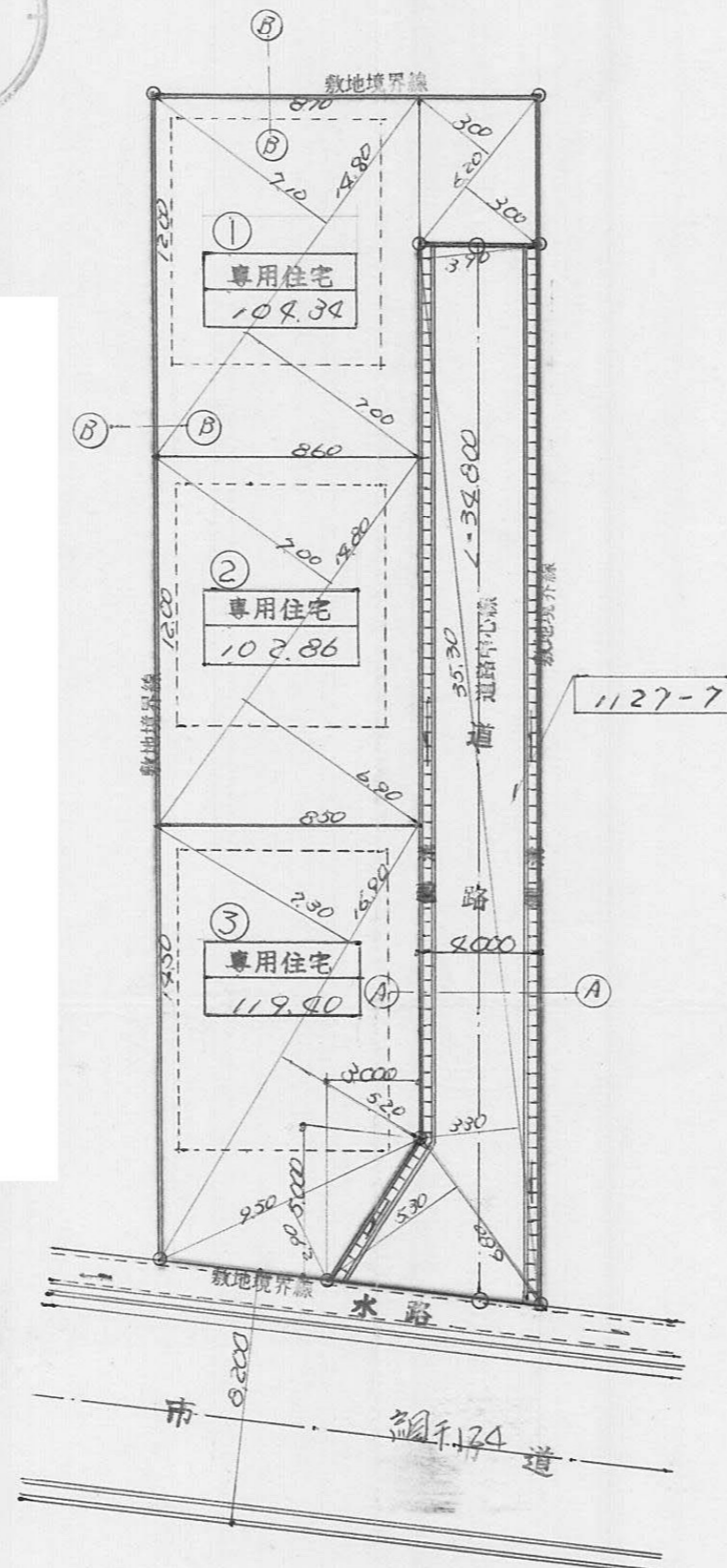
$S = \frac{1}{30}$

指定年月日・番号	平成 3 年 12 月 3 日	第 3-14号
告示年月日・番号	平成 3 年 12 月 10 日	第 194号

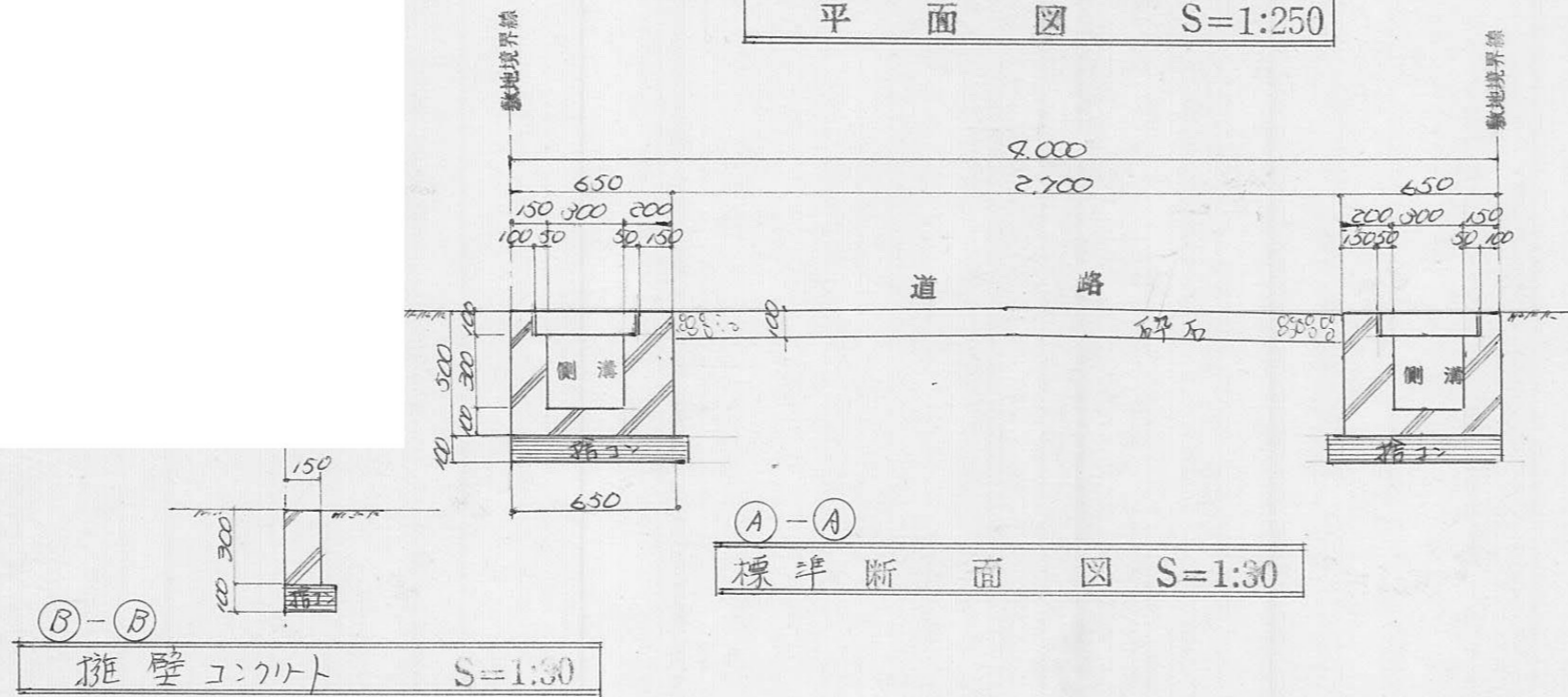
承諾書

この図面記載のとおり道路の位置の指定・変更・廃止を承諾します。

道路の幅員	9.00 M	道路の延長	32.80 M	道路の面積	145.10 m <sup>2</sup>
-------	--------	-------	---------	-------	-----------------------



平面図 S=1:250



標準断面図 S=1:30

擁壁工:7/11ト S=1:30

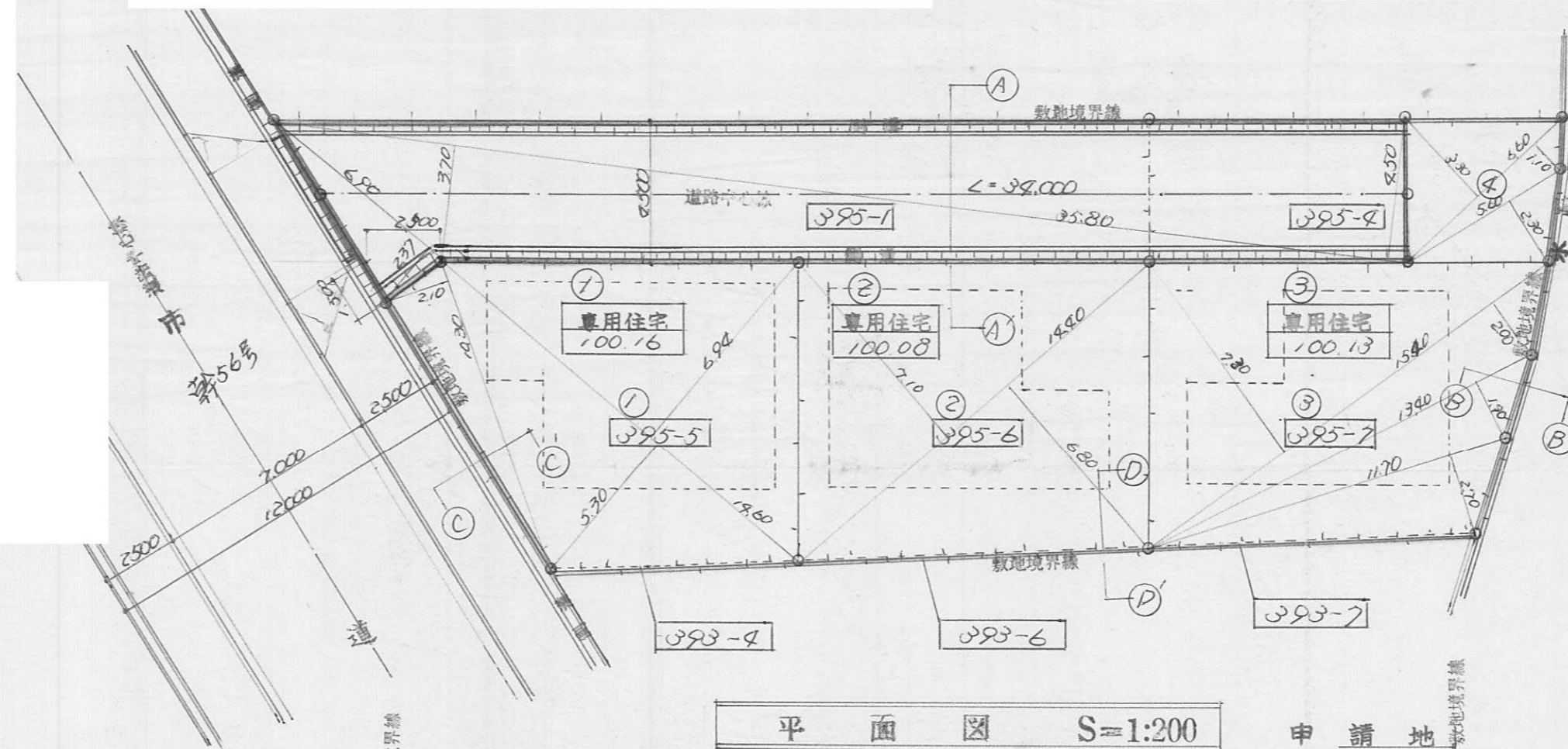
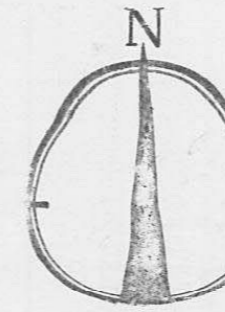
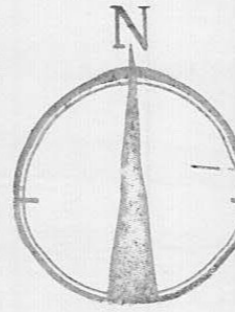
区画番号	面積計算式	面積 (m <sup>2</sup> )
①	$12.80 \times (7.10 + 7.00) / 2$	208.88
		109.34
②	$12.80 \times (7.00 + 6.90) / 2$	205.72
		102.86
③	$16.90 \times (7.30 + 5.20) / 2$	211.25
	$9.50 \times 2.90$	27.55
計		238.80
		118.80
道路	$35.30 \times (2.90 + 2.30) / 2$	258.16
	$6.80 \times 5.30$	36.04
計		290.20
		145.10
その他	$6.20 \times (2.00 + 2.00) / 2$	37.20
		18.60
計		290.20

指定年月日・番号	平成4年2月6日	第3-15号
告示年月日・番号	平成4年2月14日	第26号

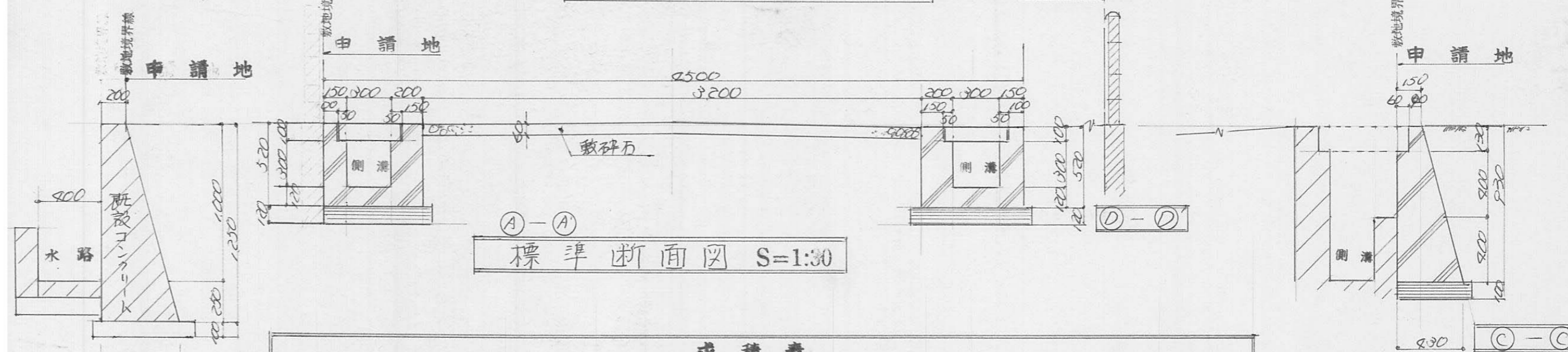
承諾書

この図面記載のとおり道路の位置の指定・変更・廃止を承諾します。

道路の幅員	4.50 M	道路の延長	39.00 M	道路の面積	159.95
-------	--------	-------	---------	-------	--------



平面図 S=1:200 申請地



標準断面図 S=1:30

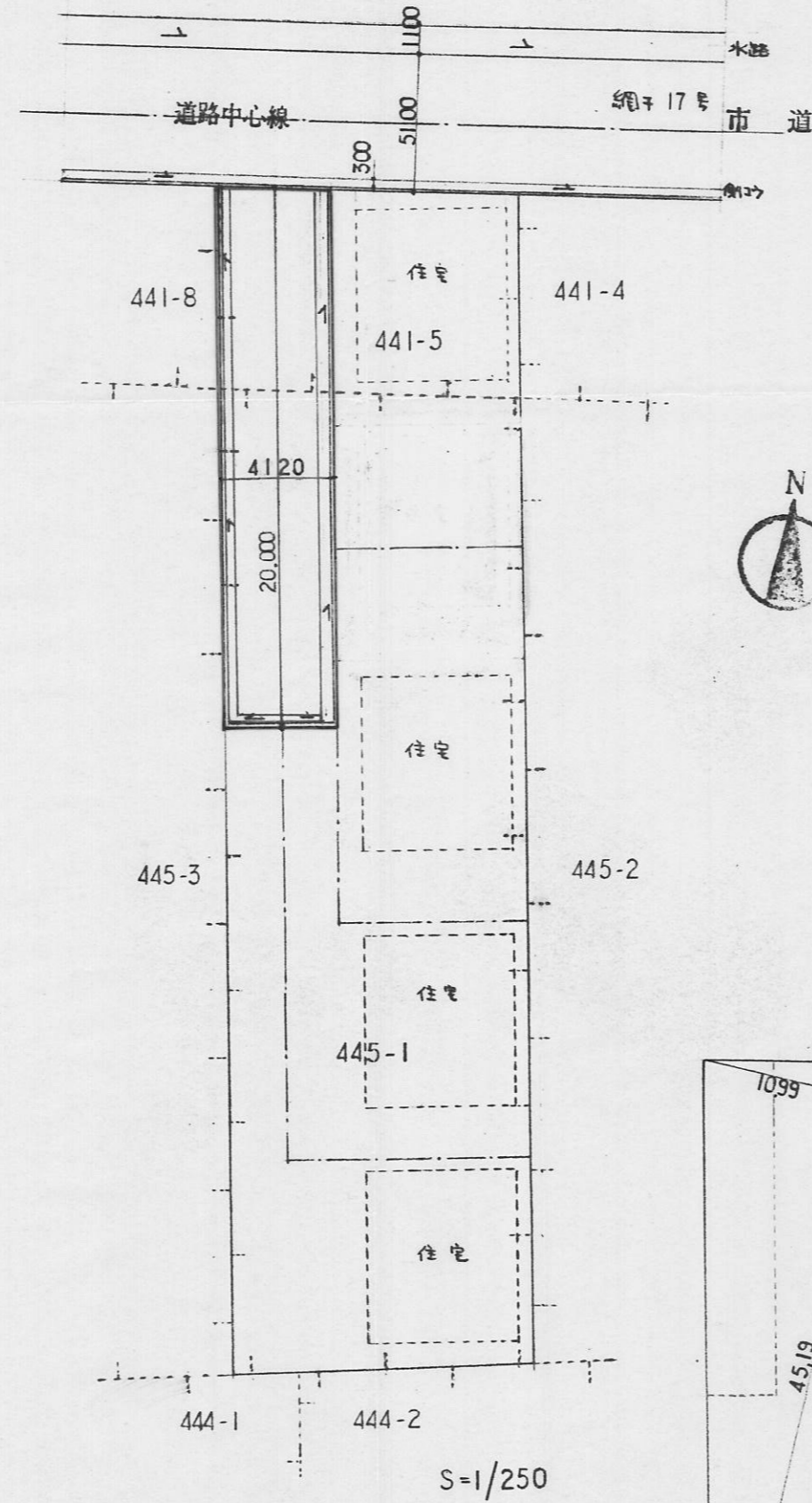
道路	①	②	③	④
$35.80 \times (4.50 + 3.70)$	292.56	$19.40 \times (7.10 + 6.80)$	200.16	$6.60 \times (3.30 + 1.10)$
$6.90 \times 2.37$	16.35	$\frac{1}{2}$	100.08	$5.60 \times 2.30$
計	308.91		100.08	計
$\frac{1}{2}$	154.45	$15.40 \times (7.30 + 2.00)$	143.22	$\frac{1}{2}$
$10.30 \times 2.10$	21.63	$13.40 \times 1.90$	25.46	
$14.60 \times (6.94 + 5.30)$	178.70	$11.70 \times 2.70$	31.59	計
計	200.33	計	200.27	
$\frac{1}{2}$	100.16	$\frac{1}{2}$	100.13	
				476.28

指定年月日・番号	平成4年3月5日	第3-16号
告示年月日・番号	4年3月9日	第45号

承諾書

この図面記載のとおり道路の位置の指定・変更・廃止を承諾します。

道路の幅員	4.12 M	道路の延長	20 M	道路の面積	82.41 m <sup>2</sup>
-------	--------	-------	------	-------	----------------------

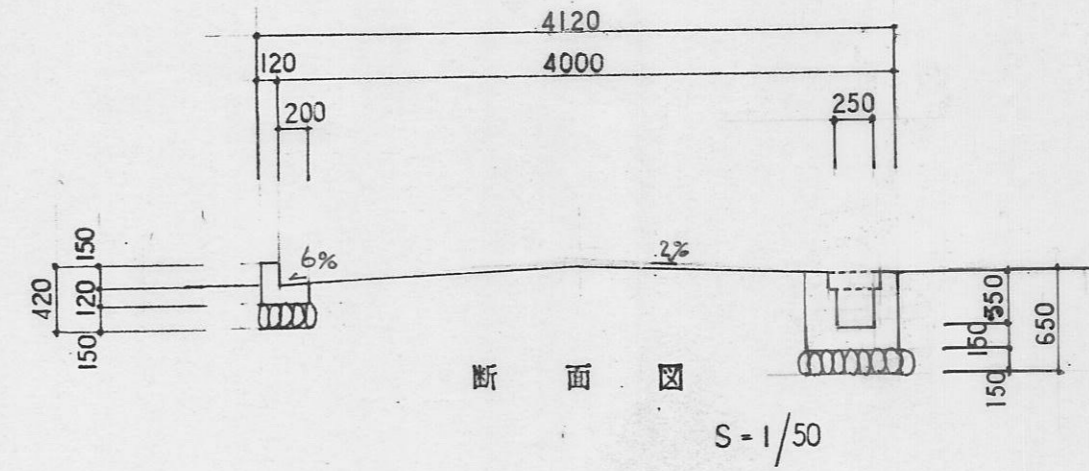
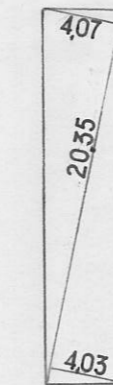
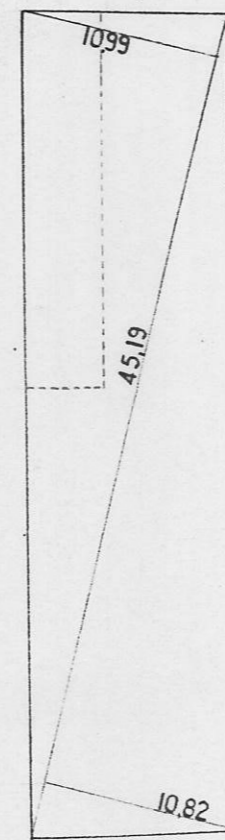


求積表

$$45.19 \times (10.99 + 10.82) \times 1/2 = 492.79695 \text{ m}^2$$

道路求積

$$20.35 \times (4.07 + 4.03) \times 1/2 = 82.4175 \text{ m}^2$$



指定年月日・番号	4年6月8日第3-17号
告示年月日・番号	4年6月15日第137号

承 諾 書

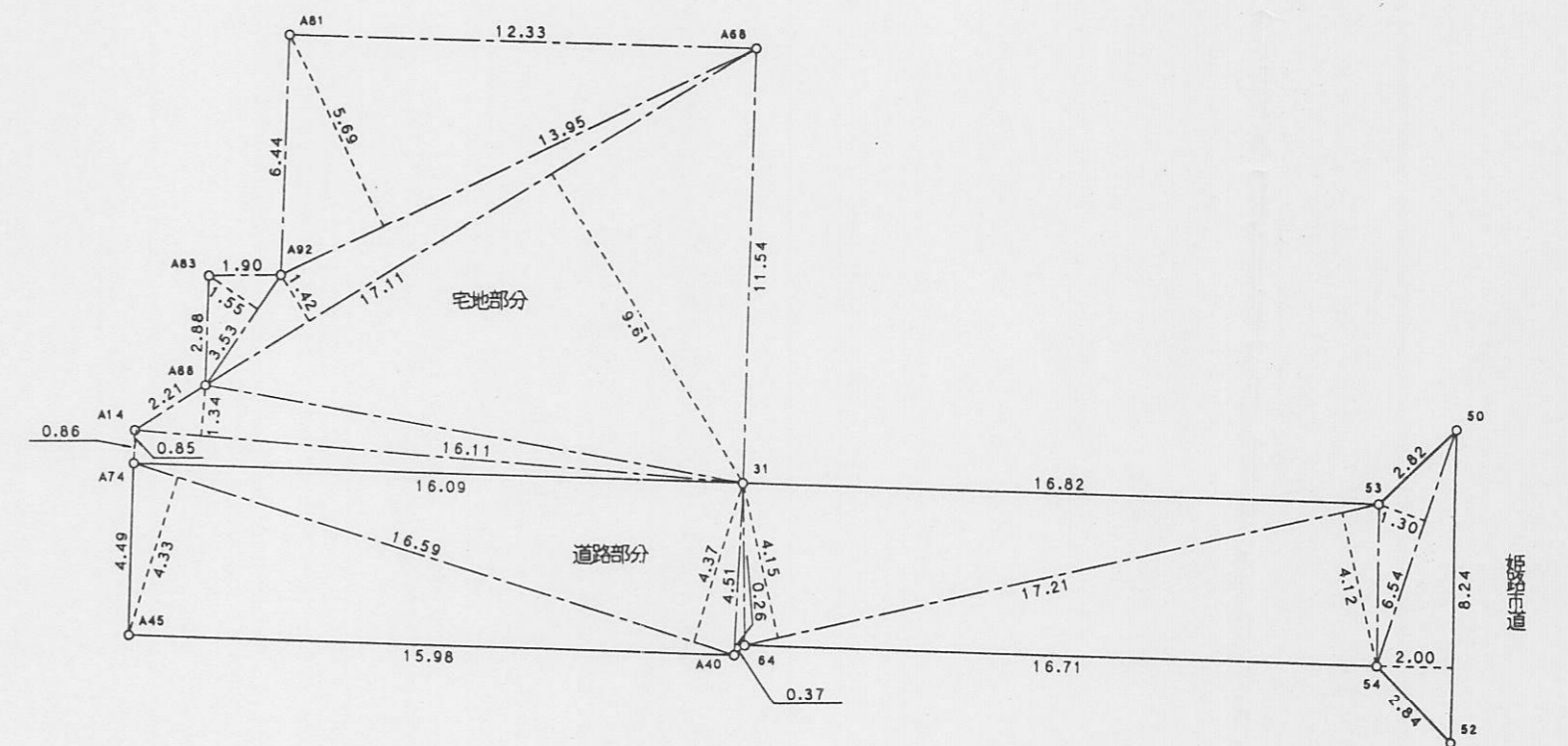
この図面記載のとおり道路の位置の指定・変更・廃止を承諾します。

道路の幅員	4m24 及び 4m49	道路の延長	34m95 <small>(4m24部分) 18m97</small> <small>(4m49部分) 15m98</small>	道路の面積	156m <sup>2</sup> 40
-------	--------------	-------	--	-------	----------------------

求積図 S=1/200

地番	道路部分		
底辺	高さ	倍面積	
8.24	2.00	16.4800	
6.54	1.30	8.5020	
17.21	4.12	70.9052	
17.21	4.15	71.4215	
4.51	0.26	1.1726	
16.55	4.37	72.4983	
16.59	4.33	71.8347	
	倍面積	312.8143	
	面積	156.40715	
	地積	156.40 m <sup>2</sup>	

地番	宅地部分		
底辺	高さ	倍面積	
17.11	9.61	164.4271	
13.95	5.69	79.3755	
17.11	1.42	24.2962	
16.11	1.34	21.5874	
16.11	0.85	13.6935	
3.53	1.55	5.4715	
	倍面積	308.8512	
	面積	154.42560	
	地積	154.42 m <sup>2</sup>	



指定年月日・番号	4年6月8日第3-17号
告示年月日・番号	4年6月15日第137号

承 諾 書

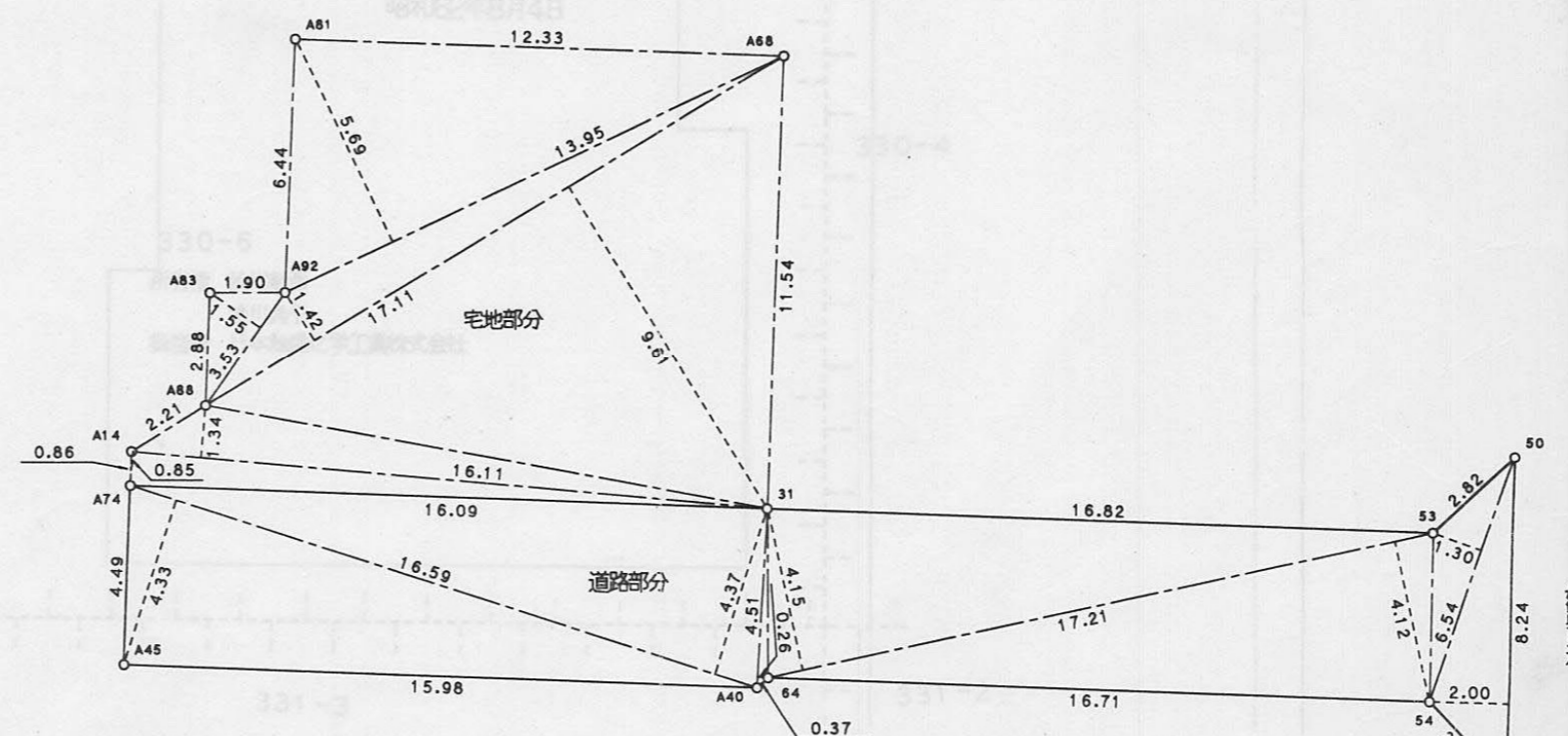
この図面記載のとおり道路の位置の指定・変更・廃止を承諾します。

道路の幅員	4m24と4m49	道路の延長	34m95 <sup>(4m24部分)18m97</sup> <sub>(4m49部分)15m98</sub>	道路の面積	156m <sup>2</sup> 40
-------	-----------	-------	--	-------	----------------------

求積図 S=1/200

地番	道路部分		
底辺	高さ	倍面積	
8.24	2.00	16.4800	
6.54	1.30	8.5020	
17.21	4.12	70.9052	
17.21	4.15	71.4215	
4.51	0.26	1.1726	
16.59	4.37	72.4983	
16.59	4.33	71.8347	
倍面積		312.8143	
面積		156.40715	
地積		156.40 m <sup>2</sup>	

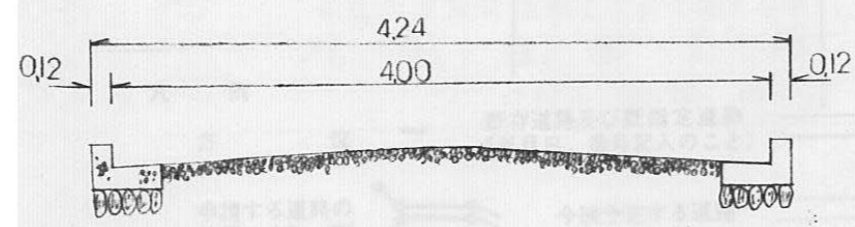
地番	宅地部分		
底辺	高さ	倍面積	
17.11	9.61	164.4271	
13.95	5.69	79.3755	
17.11	1.42	24.2962	
16.11	1.34	21.5874	
16.11	0.85	13.6935	
3.53	1.55	5.4715	
倍面積		308.8512	
面積		154.42560	
地積		154.42 m <sup>2</sup>	



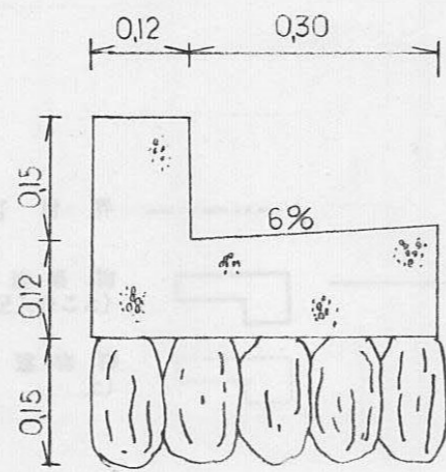
指定年月日・番号	4年6月8日第3-17号
告示年月日・番号	4年6月15日第137号

平面図

標準断面図 S=1/50



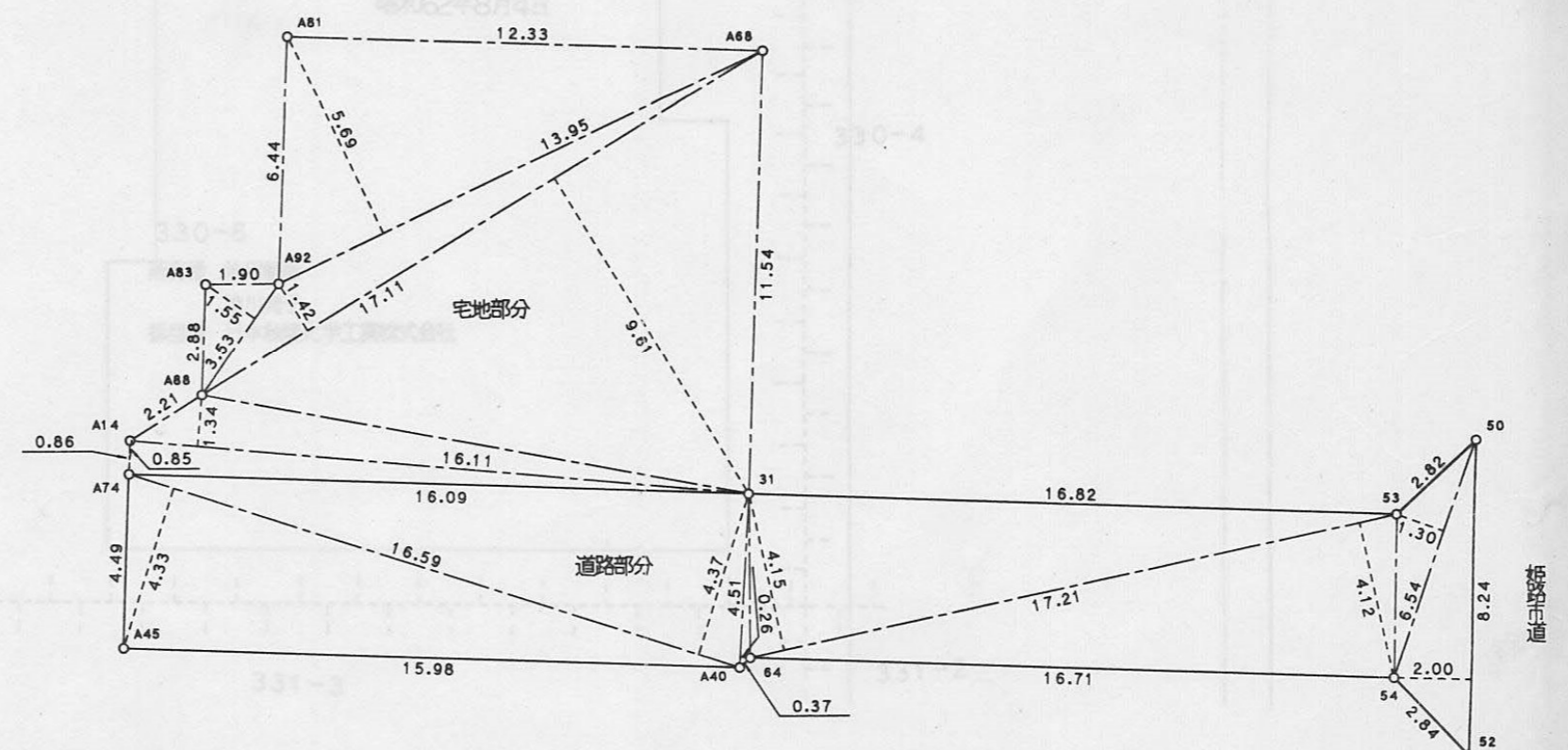
側溝詳細 S=1/10



地番	道路部分	底辺	高さ	倍面積
		8.24	2.00	16.4800
		6.54	1.30	8.5020
		17.21	4.12	70.9052
		17.21	4.15	71.4215
		4.51	0.26	1.1726
		16.59	4.37	72.4983
		16.59	4.33	71.8347
		倍面積		312.8143
		面積		156.40715
		地積		156.40 m <sup>2</sup>

地番	宅地部分	底辺	高さ	倍面積
		17.11	9.61	164.4271
		13.95	5.69	79.3755
		17.11	1.42	24.2962
		16.11	1.34	21.5874
		16.11	0.85	13.6935
		3.53	1.55	5.4715
		倍面積		308.8512
		面積		154.42560
		地積		154.42 m <sup>2</sup>

求積図 S=1/200

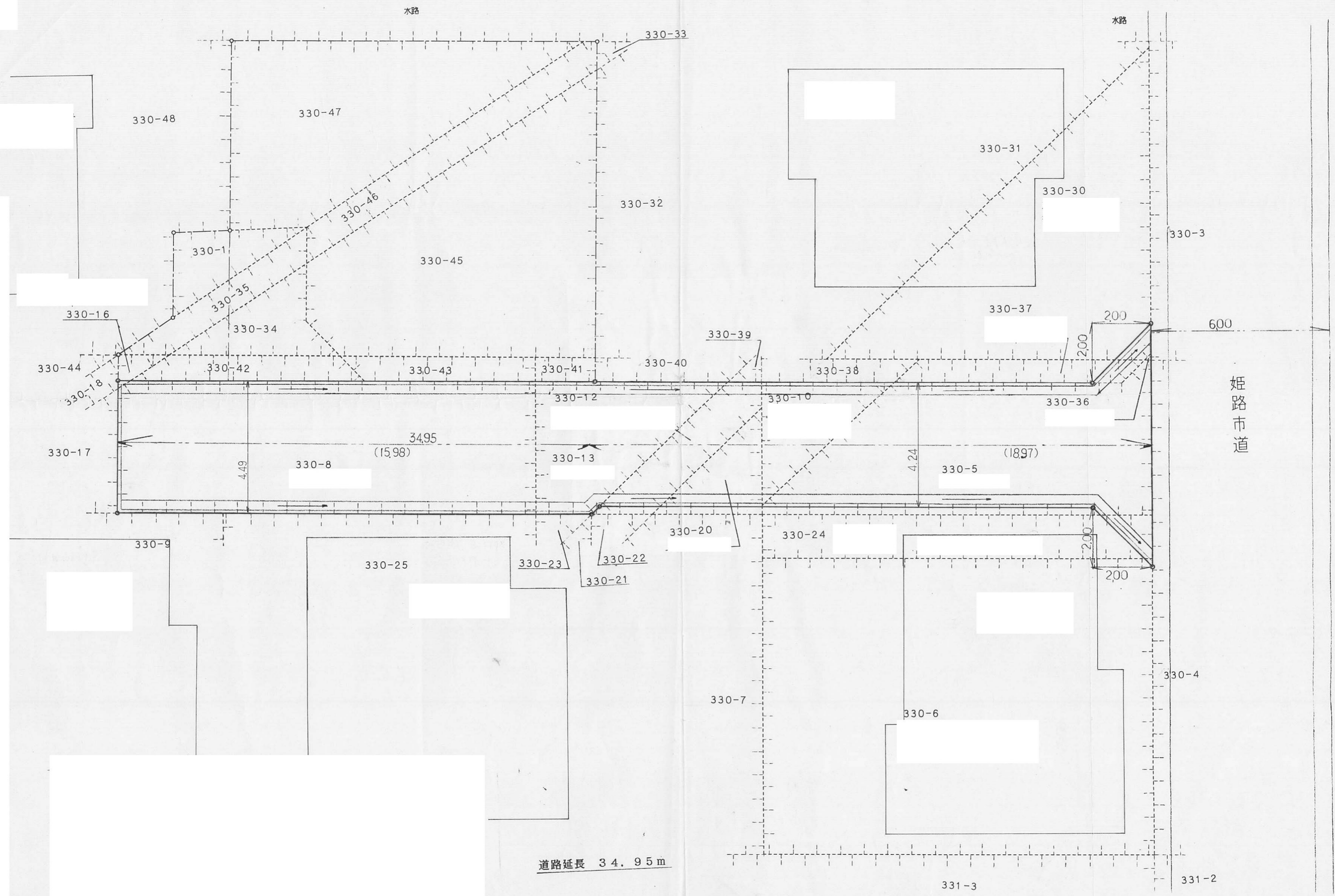


17-2



平面図

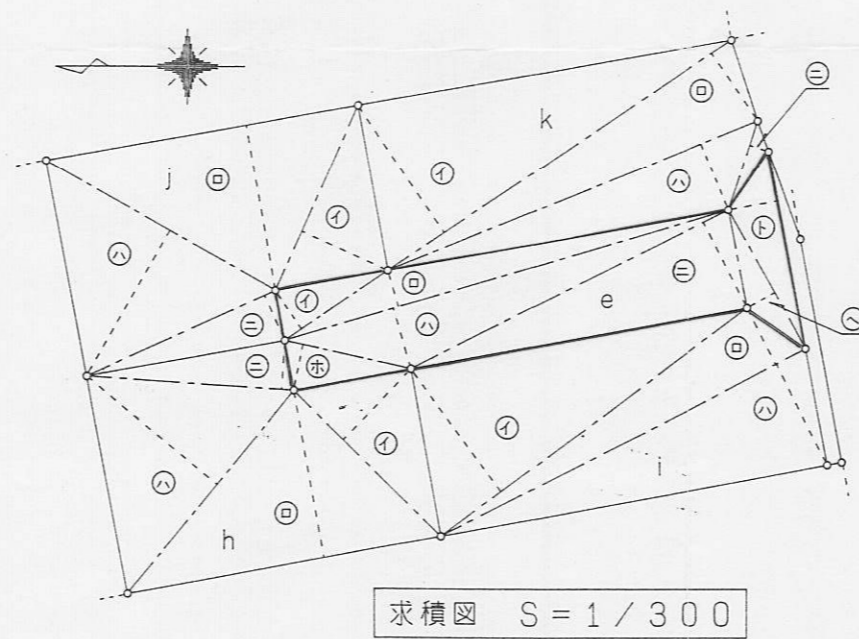
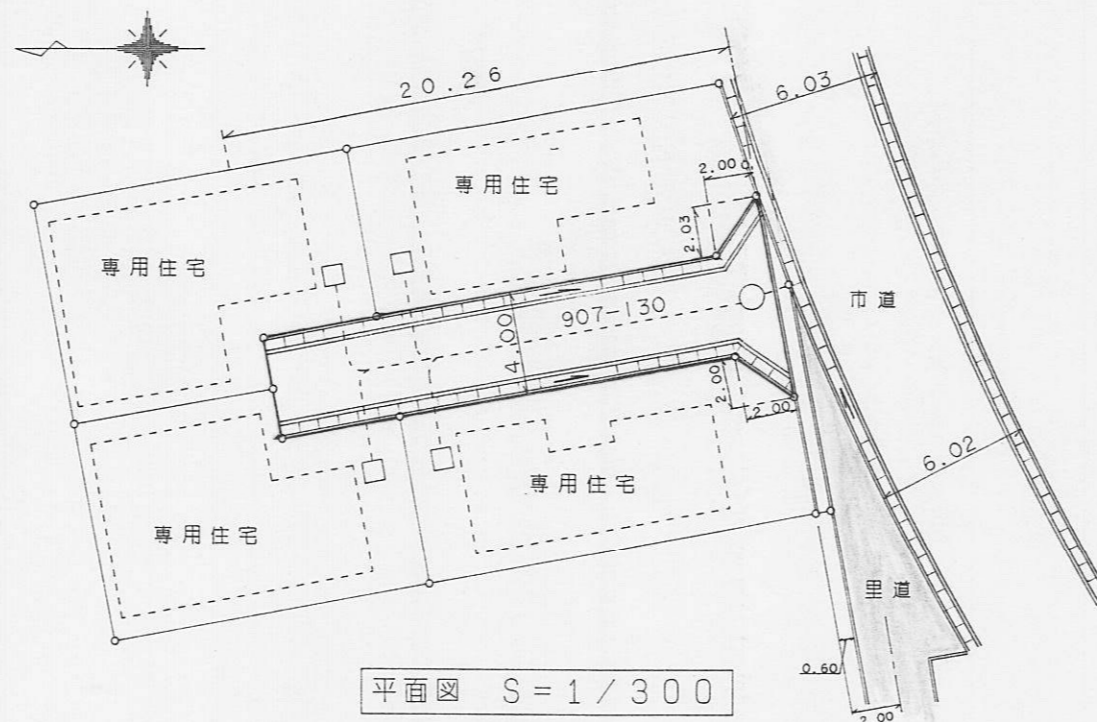
S=1/100



道路延長 34.95 m

姫路市道

指定年月日・番号	平成 4 年 6 月 8 日 第 3-13 号
告示年月日・番号	平成 4 年 6 月 15 日 第 137 号
承 諾 書	
この図面記載のとおり道路の位置の指定・変更・廃止を承諾します。	
道路の幅員	4.00M
道路の延長	20.26M
道路の面積	85.11m <sup>2</sup>



三角求積表

地番 ㊴ h			
NO.	底辺	高さ	倍面積
イ	8.231	3.890	32.018590
ロ	12.732	6.720	85.559040
ハ	10.432	6.707	69.967424
ニ	8.259	1.908	15.758172
		倍面積	203.303226
		面積	101.6516130
		地積	101.65 m <sup>2</sup>

地番 ㊵ i			
NO.	底辺	高さ	倍面積
イ	15.062	6.004	90.432248
ロ	16.199	2.499	40.481301
ハ	16.199	4.463	72.296137
		倍面積	203.209686
		面積	101.6048430
		地積	101.60 m <sup>2</sup>

地番 ㊶ j			
NO.	底辺	高さ	倍面積
イ	8.123	3.784	30.737432
ロ	12.626	6.721	84.859346
ハ	10.498	6.666	69.979668
ニ	8.234	1.972	16.237448
		倍面積	201.813894
		面積	100.9069470
		地積	100.90 m <sup>2</sup>

地番 ㊷ k			
NO.	底辺	高さ	倍面積
イ	16.406	6.129	100.552374
ロ	16.406	3.250	53.319500
ハ	15.799	2.860	45.185140
ニ	3.748	0.792	2.968416
		倍面積	202.025430
		面積	101.0127150
		地積	101.01 m <sup>2</sup>

地番 ㊸ e			
NO.	底辺	高さ	倍面積
イ	5.001	1.860	9.301860
ロ	18.361	1.515	27.816915
ハ	18.361	2.488	45.682168
ニ	14.043	3.842	53.953206
ホ	5.177	1.817	9.406609
ヘ	6.337	1.263	8.003631
ト	8.030	2.000	16.060000
		倍面積	170.224389
		面積	85.1121945
		地積	85.11 m <sup>2</sup>

