

平成4年度

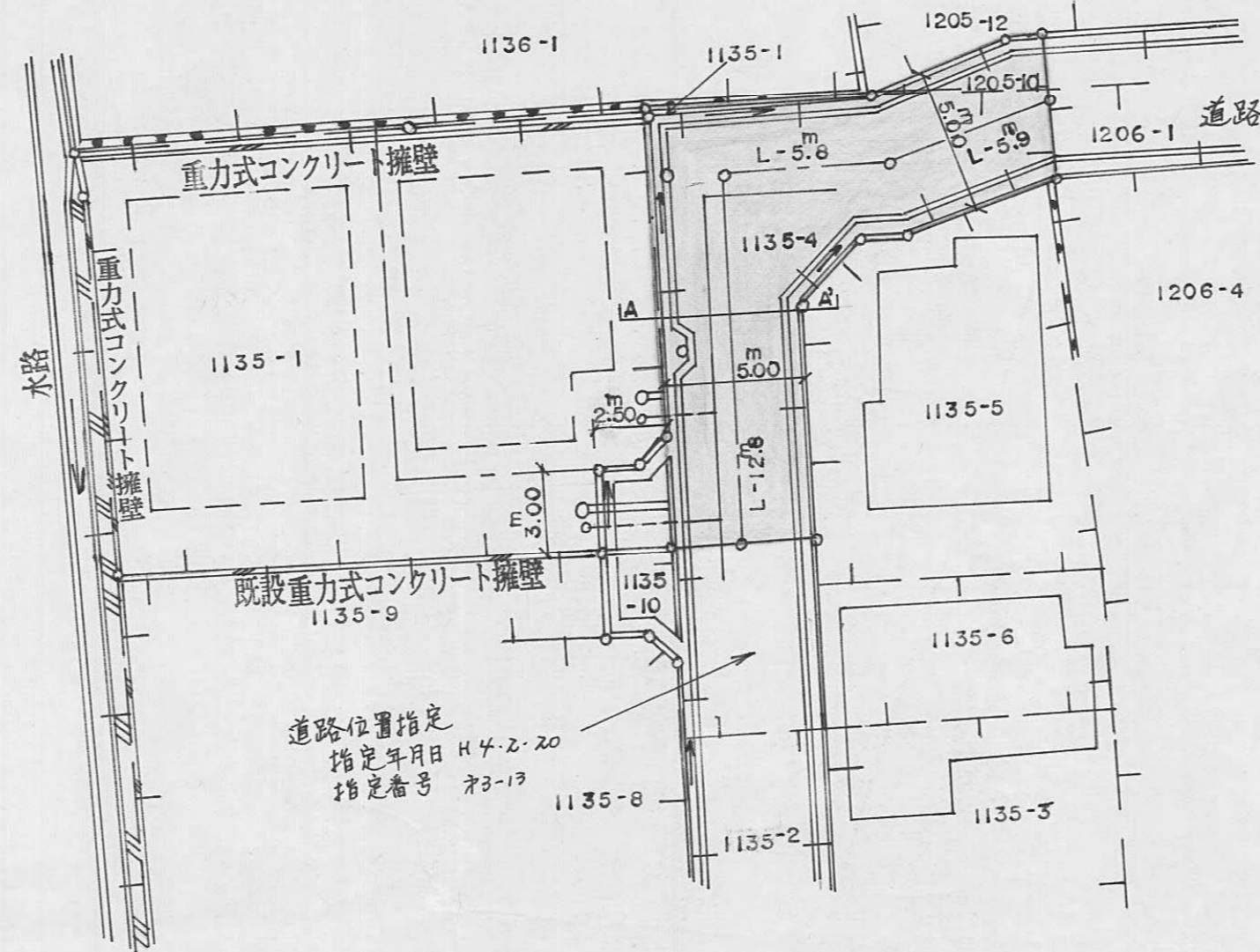
図面ページ	指定番号	指定年月日	地名	備考
1	4- 1	4.06.24	網干区興浜字中ノ島1205-10他	62-2,3-13の延長
2	4- 2	4.08.12	御国野町町国分寺字北代746-42	
3	4- 3	4.06.24	花田町勅旨字高川原418,418-16	3-4の延長
4	4- 4	4.07.17	勝原区大谷字大谷口403-8	
5	4- 5	4.10.19	網干区坂上字三本松51-1,-5	
6	4- 6	4.09.01	青山字錦堂333-1	
7	4- 7	4.11.09	網干区津市場字西溝ノ内341-1,-2	
8	4- 8	5.03.25	青山五丁目1000,1000-5	
9	4- 9	5.01.14	勝原区大谷字大谷口403-7,-9,-10	4-4の延長
10	4- 10	5.03.26	西庄字ミドロ甲12-12	59-16の延長
11	4- 11	5.04.28	田寺一丁目578-1	62-23の延長
12	4- 12	5.03.08	網干区垣内本町1611-1,1613-1,-4	
<del>13</del>				
14				
15				
16				
17				
18				
19				
20				
21				
22				
23				
24				
25				
26				
27				
28				
29				
30				
31				
32				
33				
34				
35				
36				
37				
38				
39				
40				
41				

指定年月日・番号 平成 4 年 6 月 24 日 第 4-1 号  
 告示年月日・番号 平成 4 年 6 月 29 日 第 146 号

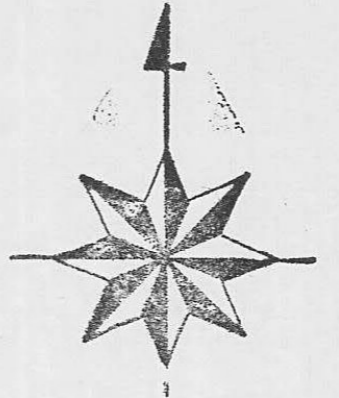
承諾書

この図面記載のとおり道路の位置の指定・変更・廃止を承諾します。

道路の幅員	5.0 <sup>m</sup>	道路の延長	24.5 <sup>m</sup>	道路の面積	121.53 <sup>M<sup>2</sup></sup>
-------	------------------	-------	-------------------	-------	---------------------------------



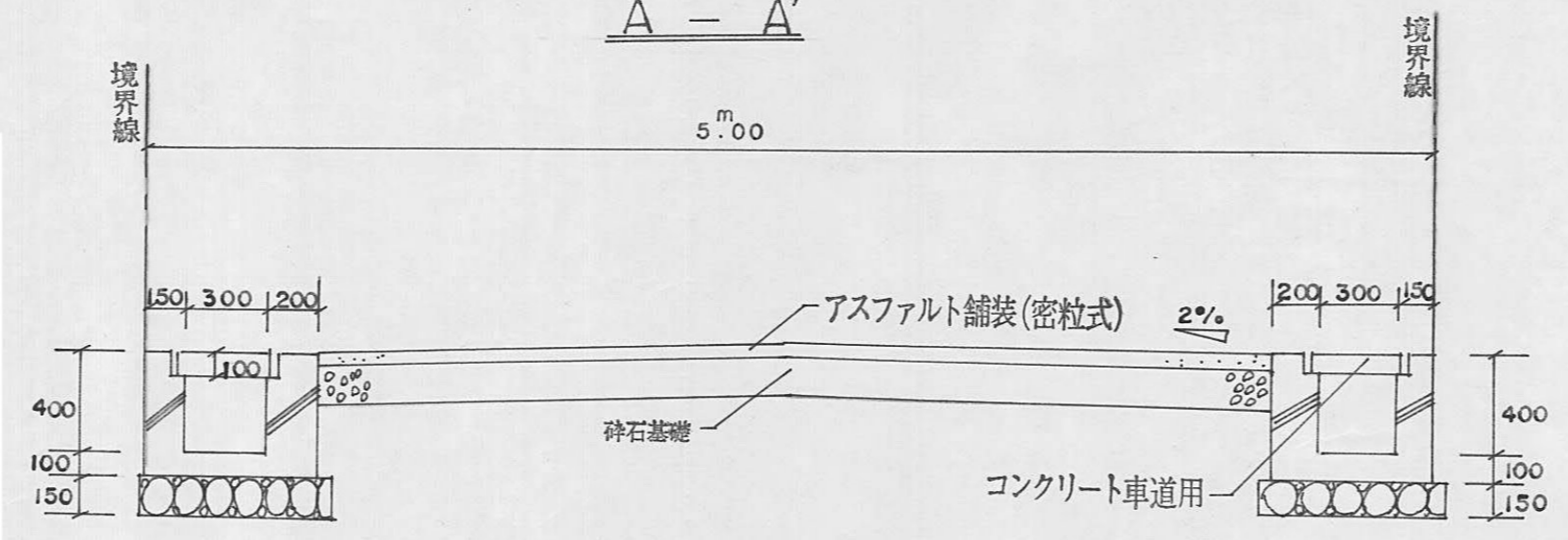
道路位置指定  
 指定年月日 S62.5.22 762~2号  
 告示年月日 S62.5.22 783号



計画平面図

$S = \frac{1}{250}$

A - A'



道路定規図

$S = \frac{1}{30}$

指定年月日・番号	平成 4 年 8 月 12 日 第 4-2 号
告示年月日・番号	平成 4 年 8 月 19 日 第 185 号

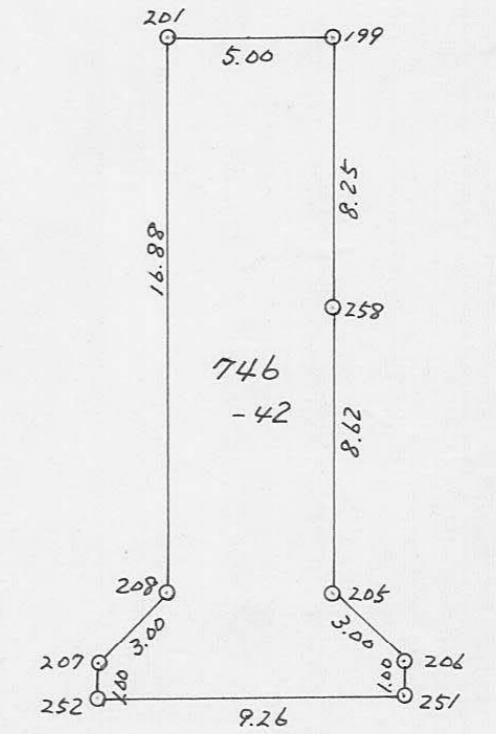
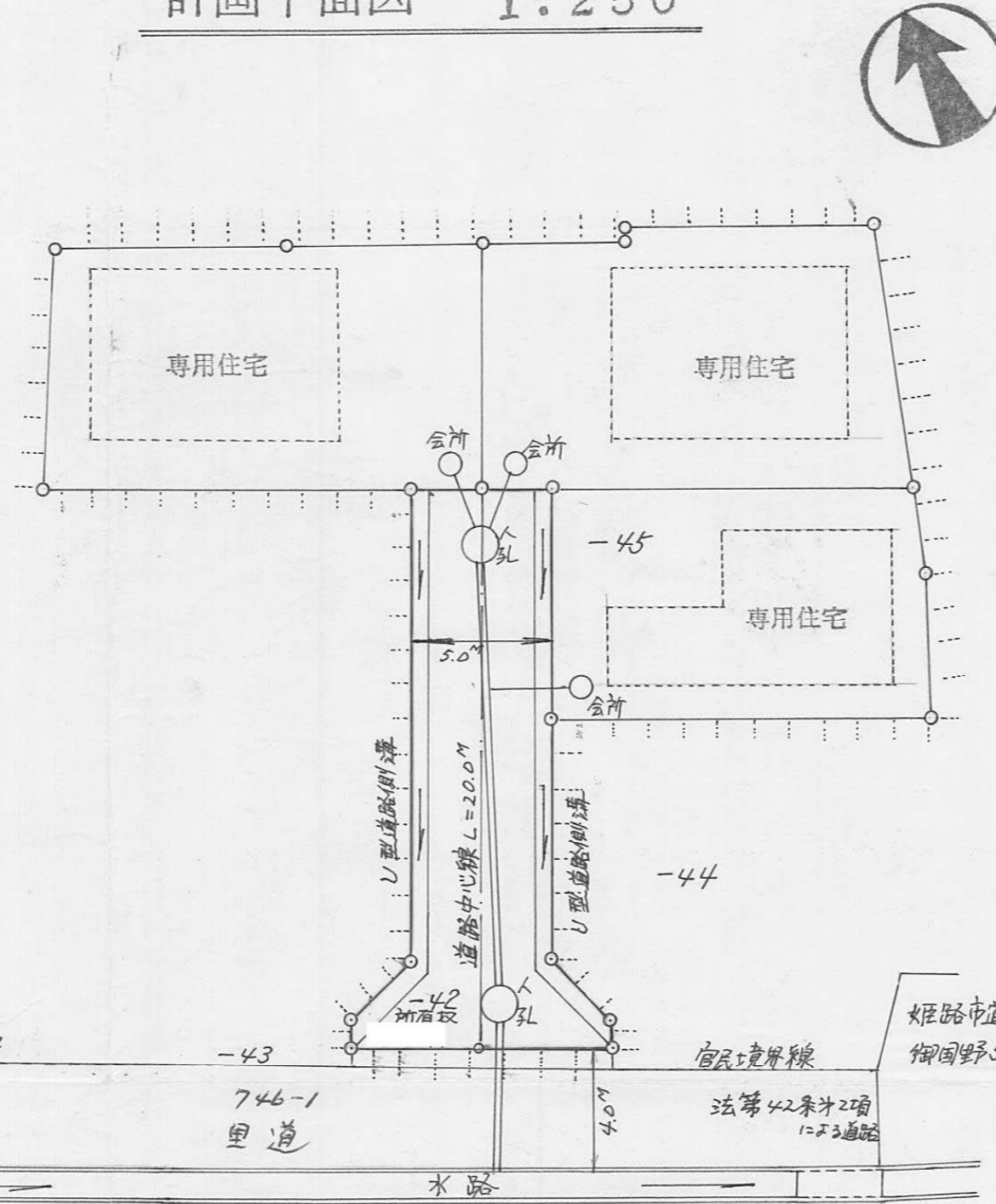
承諾書

この図面記載のとおり道路の位置の指定・変更・廃止を承諾します。

道路の幅員	5.0M	道路の延長	20.0M	道路の面積	109.05 m <sup>2</sup>
-------	------	-------	-------	-------	-----------------------

道路求積図

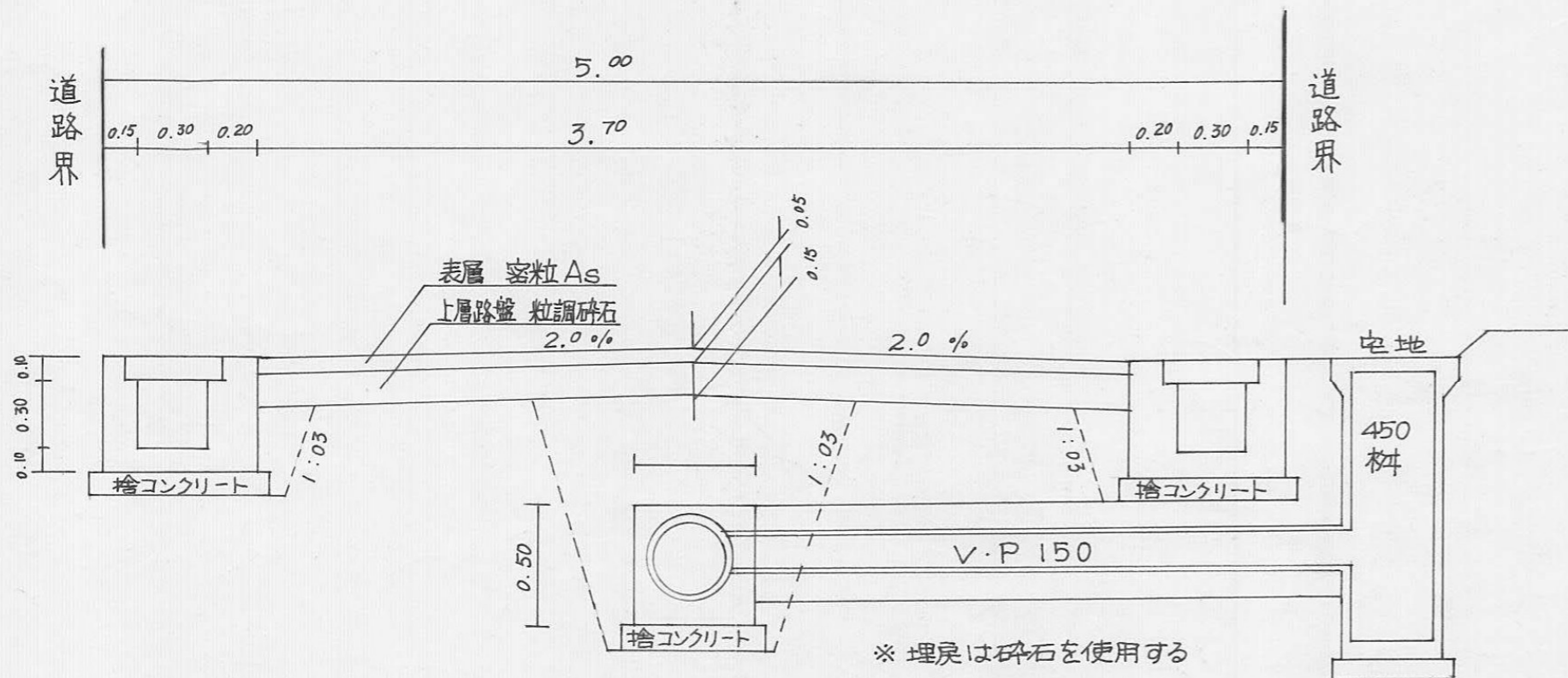
計画平面図 1:250



座標求積表

地番	A 道路			距離
測点	Xn	Yn	(Xn+1-Xn-1)Yn	
201	108.77	134.47	-1649.9469	5.00
208	94.05	126.20	-1959.8860	16.88
207	93.24	123.30	-208.3770	3.00
252	92.36	122.81	-665.6302	1.00
251	87.82	130.88	-479.0208	9.26
206	88.70	131.38	496.6164	1.00
205	91.60	130.57	1360.5394	3.00
258	99.12	134.79	1984.1088	8.62
199	106.32	138.83	1339.7095	8.25
倍面積			218.1132	
面積			109.05660	
地積			109.05 m <sup>2</sup>	
坪数			32.989	

道路標準断面図 1:30

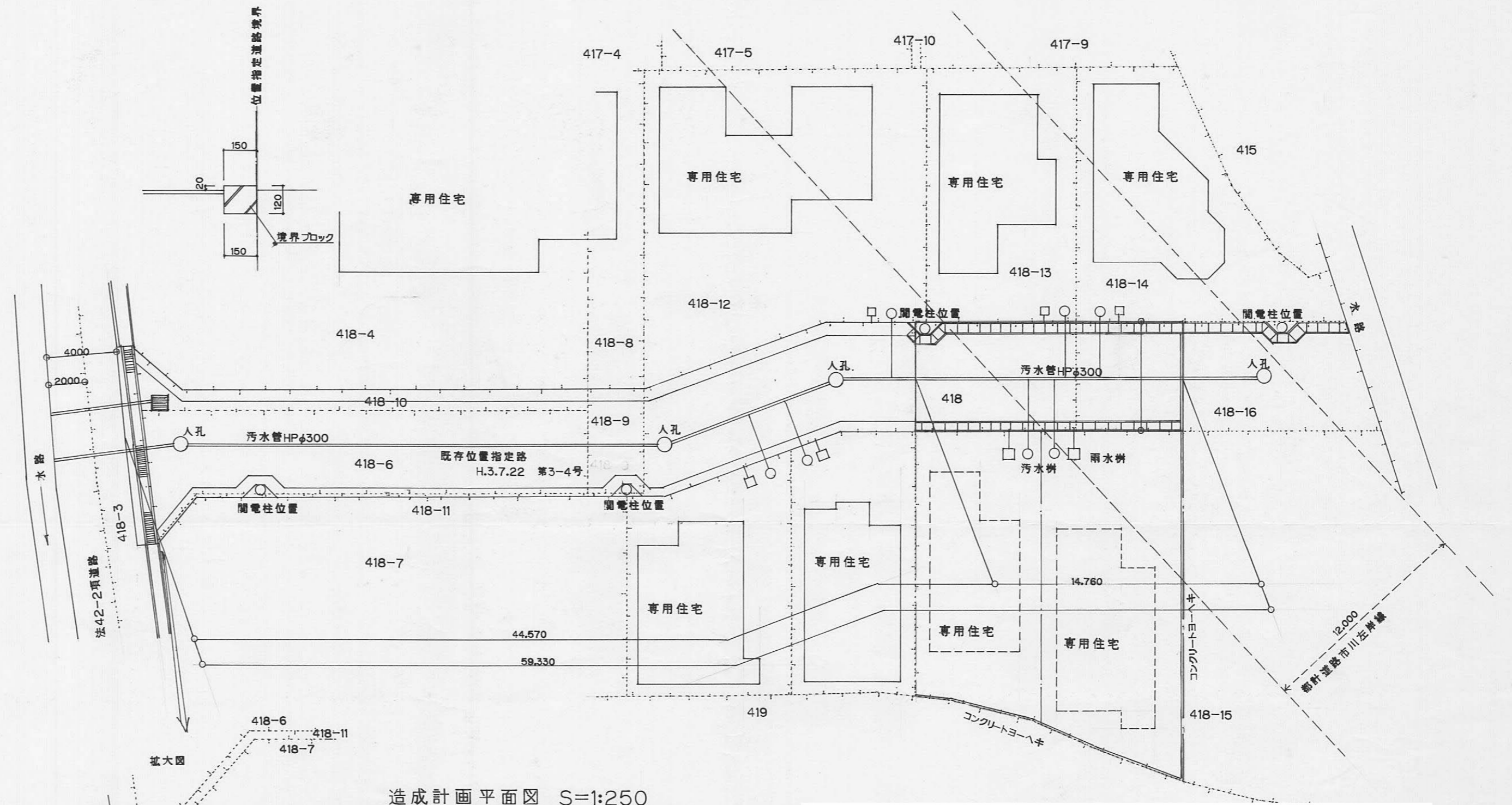


指定年月日・番号	平成 4 年 6 月 24 日 第 4-3 号
告示年月日・番号	平成 4 年 6 月 29 日 第 146 号

承諾書

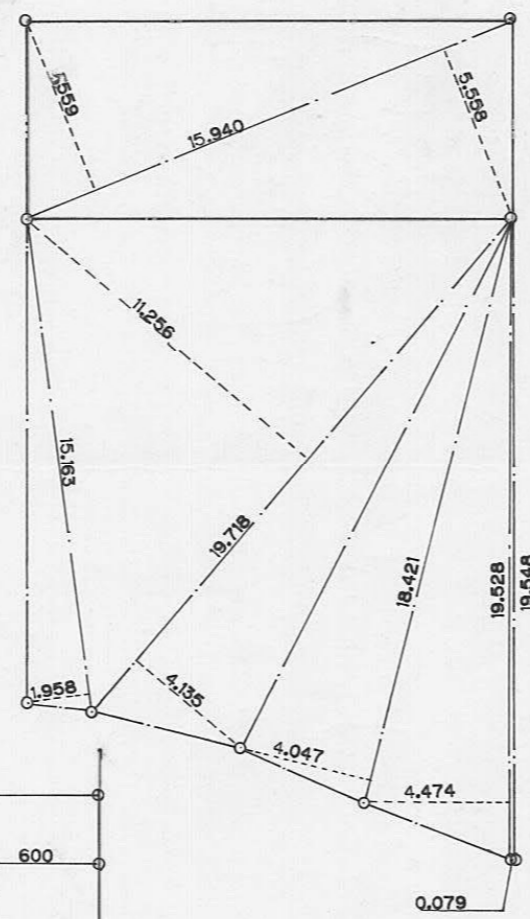
この図面記載のとおり道路の位置の指定・変更・廃止を承諾します。

道路の幅員	6.00m	道路の延長	14.76m	道路の面積	88.60m <sup>2</sup>
-------	-------	-------	--------	-------	---------------------

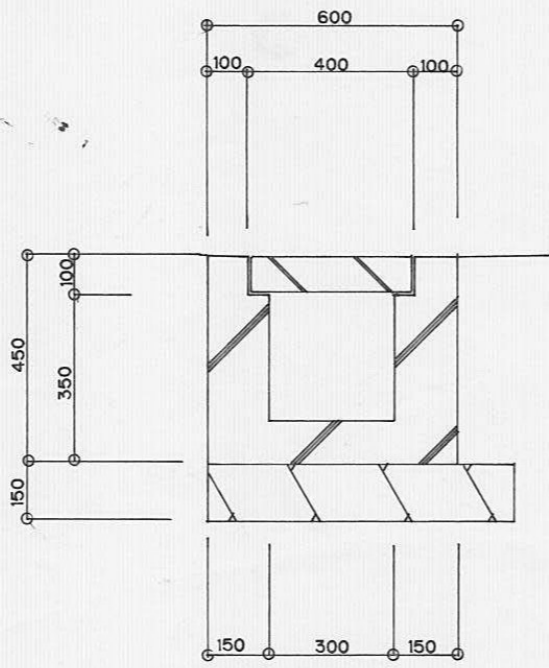


造成計画平面図 S=1:250

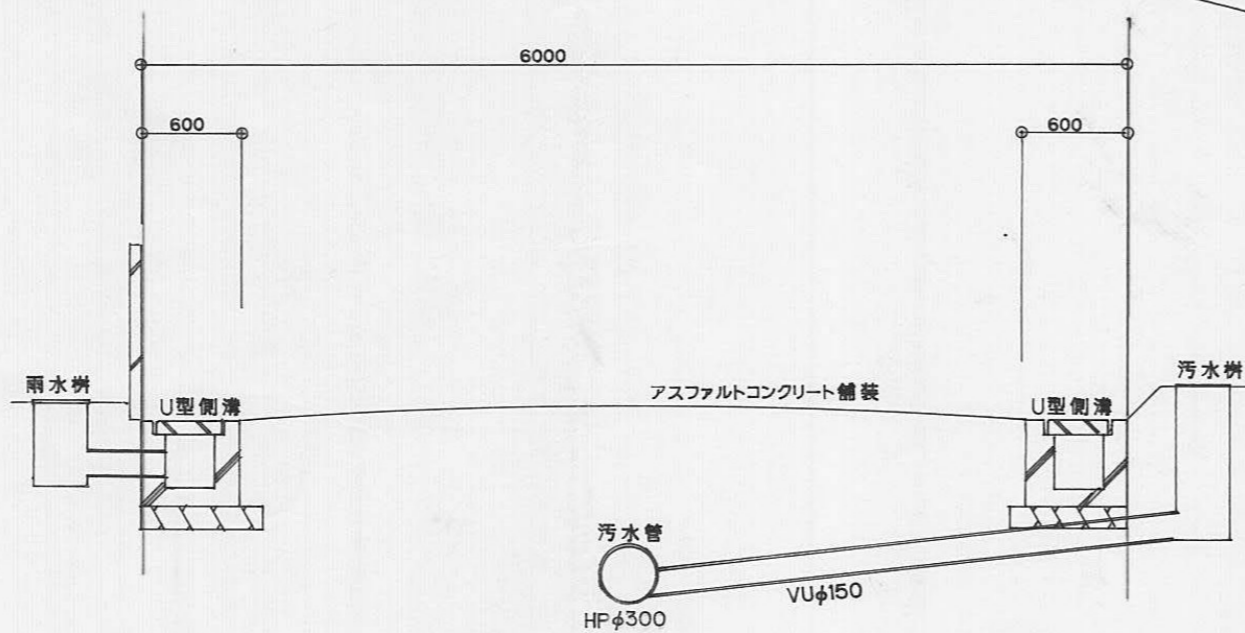
求積図 S=1:250



道路			
15.940	5.559	=	88.610460
15.940	5.558	=	88.594520
	× 0.5	=	177.204980
		=	88.602490
			88.60 m <sup>2</sup>
宅地			
19.718	11.256	=	221.945808
19.718	4.135	=	81.533930
15.163	1.958	=	29.689154
18.421	4.047	=	74.549787
19.528	4.474	=	87.368272
19.548	0.079	=	1.544292
	× 0.5	=	496.631245
		=	248.3156215
			248.31 m <sup>2</sup>
合計			
			88.60 + 248.31 = 336.91 m <sup>2</sup>



U型側溝 S=1:20



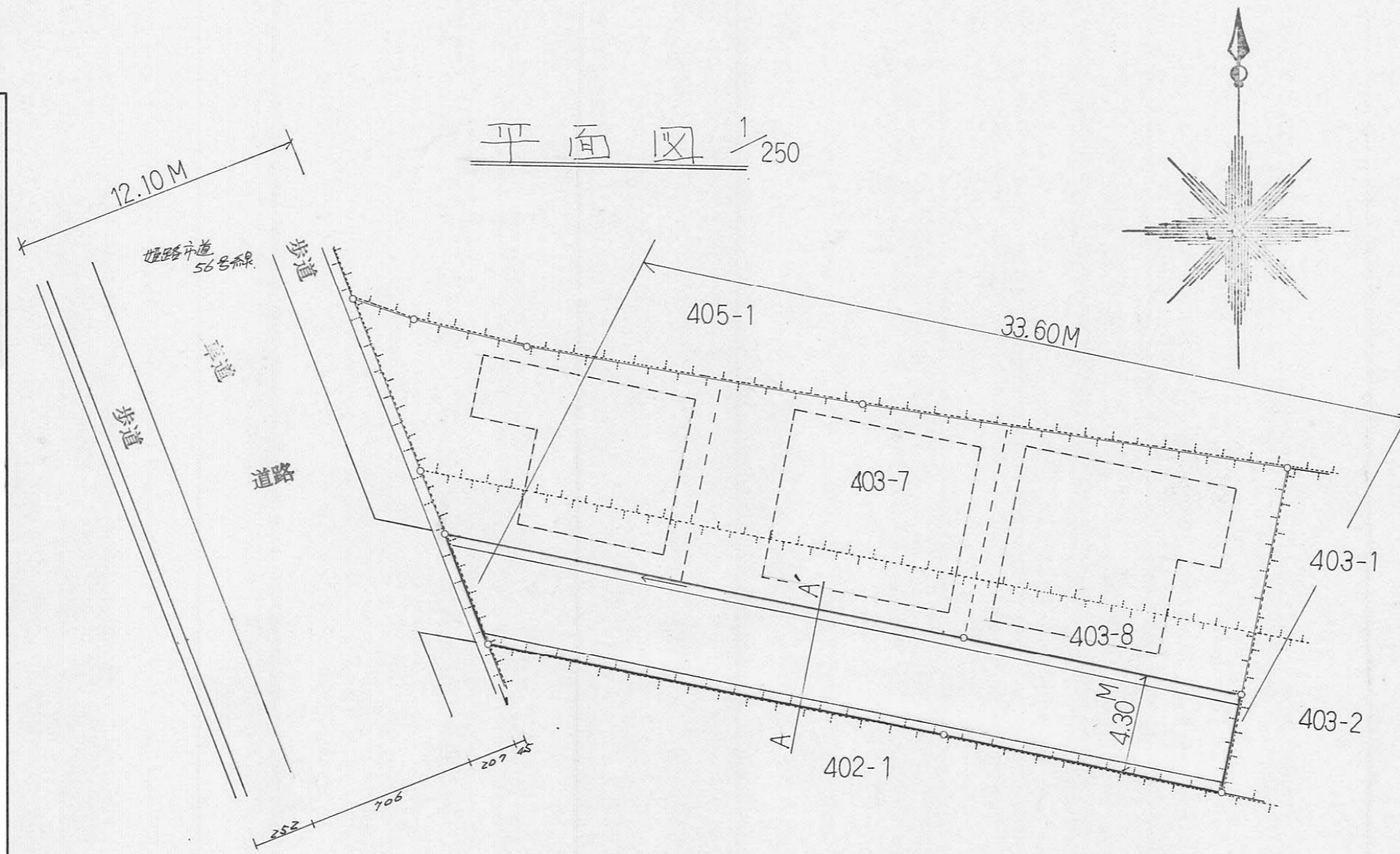
道路構造図 S=1:50

指定年月日・番号	平成 4 年 7 月 17 日 第 4-4 号
告示年月日・番号	平成 4 年 7 月 20 日 第 162 号

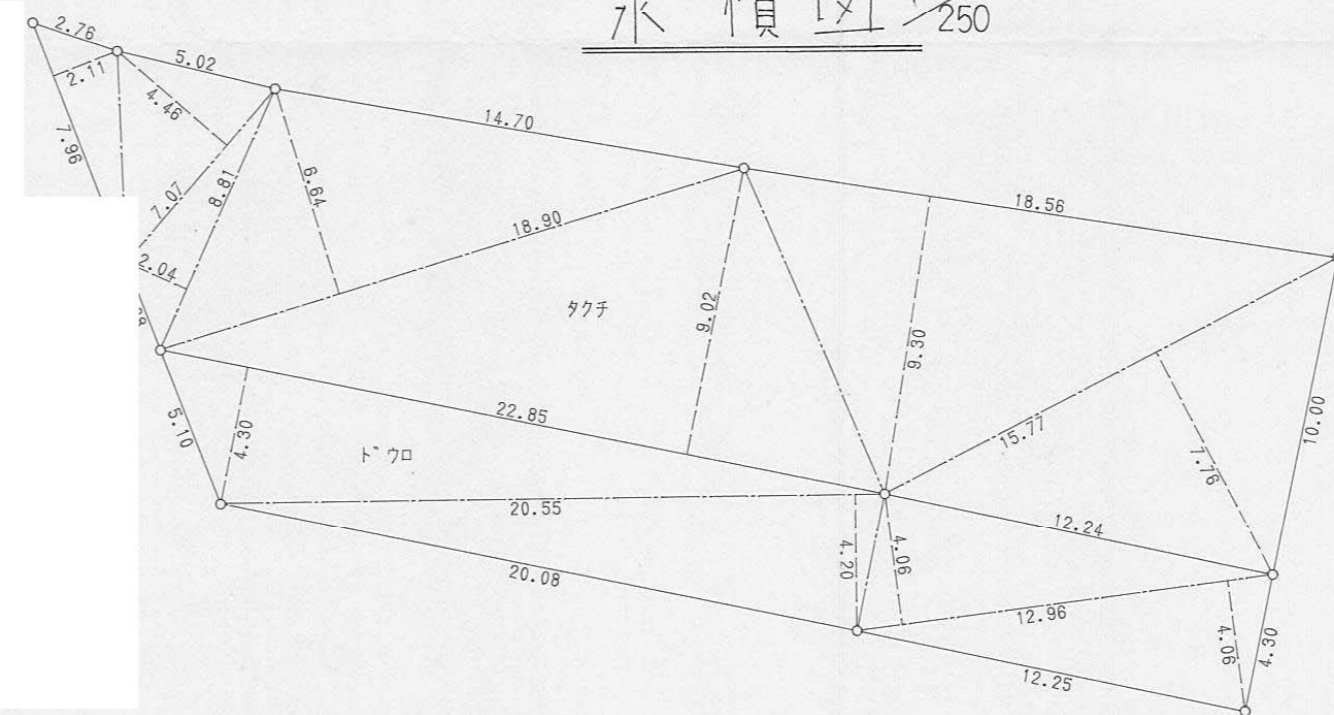
承諾書

この図面記載のとおり道路の位置の指定・変更・廃止を承諾します。

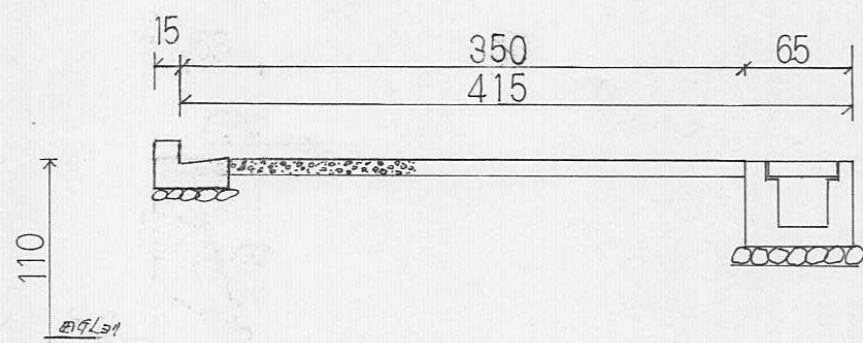
道路の幅員	4.30M	道路の延長	33.60 M	道路の面積	144.90 <sup>M<sup>2</sup></sup>
-------	-------	-------	---------	-------	---------------------------------



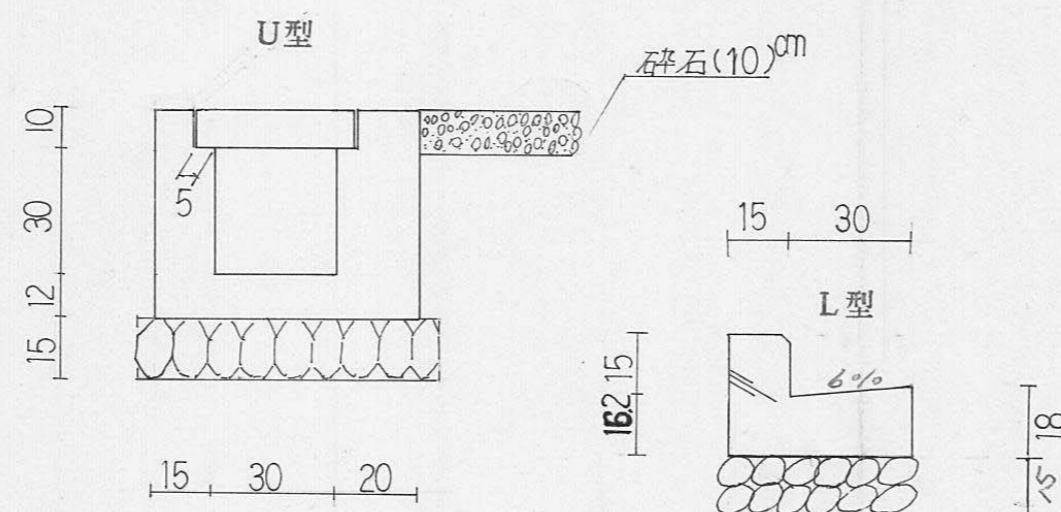
水積図 1/250



道路標準断面図 1/50  
A — A'



構造図 1/20



地番 符号	トノコ 底辺	高さ	積
1	12.96	4.06	52.6176
2	12.96	4.06	52.6176
3	20.55	4.20	86.3100
4	22.85	4.30	98.2550
	合計		289.8002
	面積		144.9001
	地積		144.90 m <sup>2</sup>
	坪		43.83

地番 符号	タケテ 底辺	高さ	積
1	7.96	2.11	16.7956
2	7.07	4.46	31.5322
3	8.81	2.04	17.9724
4	18.90	6.64	125.4960
5	22.85	9.02	206.1070
6	18.56	9.30	172.6080
7	15.77	7.76	122.3752
	合計		692.8864
	面積		346.4432
	地積		346.44 m <sup>2</sup>
	坪		104.79

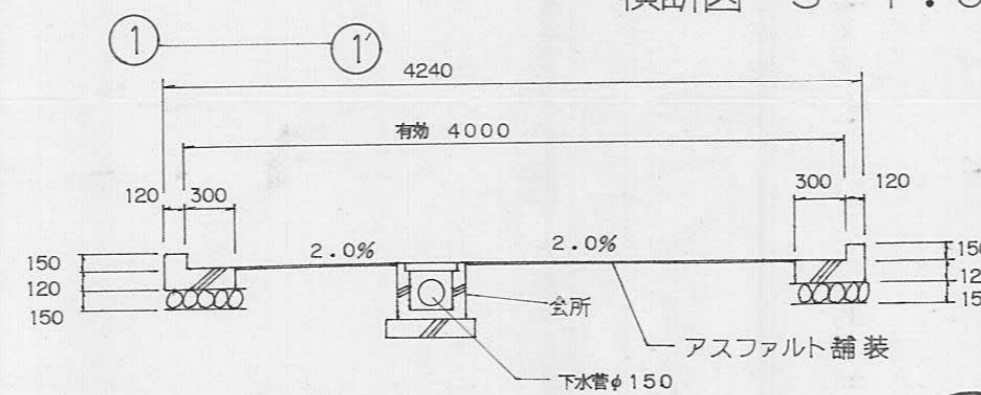
指定年月日・番号	平成 4 年 10 月 19 日	第 4-5 号
告示年月日・番号	平成 4 年 10 月 21 日	第 220 号

承諾書

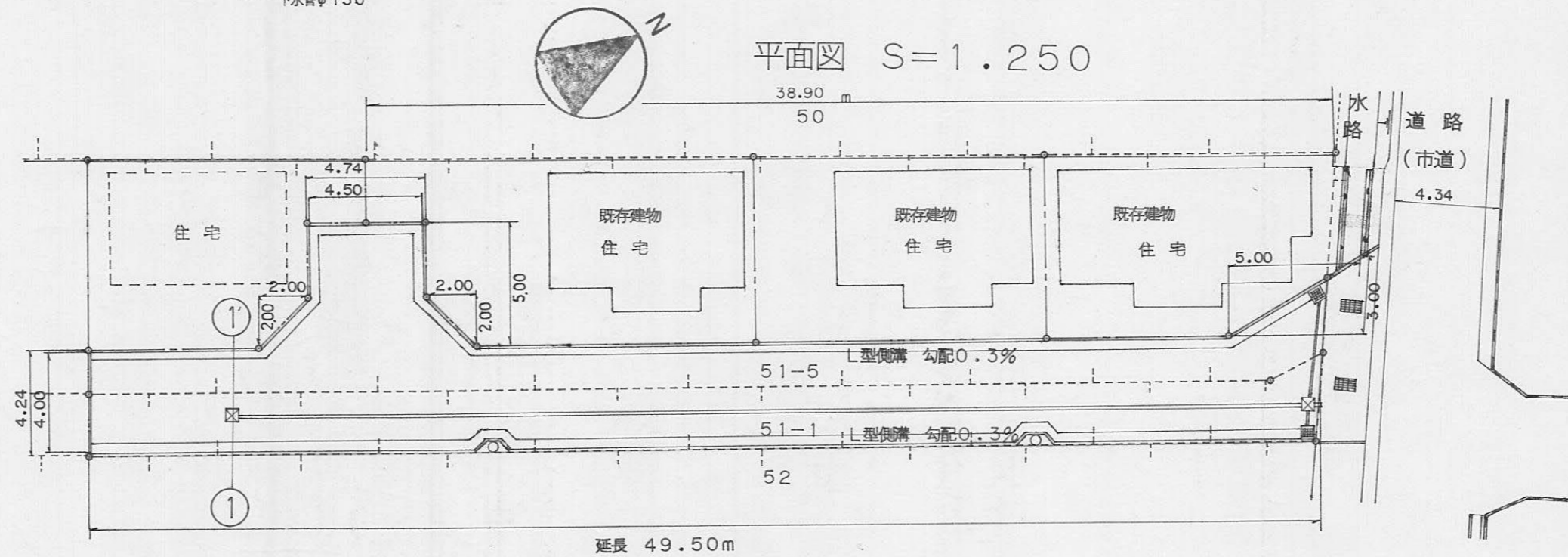
この図面記載のとおり道路の位置の指定(変更・廃止)を承諾します。

道路の幅員	4.24 M	道路の延長	49.50 M	道路の面積	241.78 m <sup>2</sup>
-------	--------	-------	---------	-------	-----------------------

横断面 S=1.50

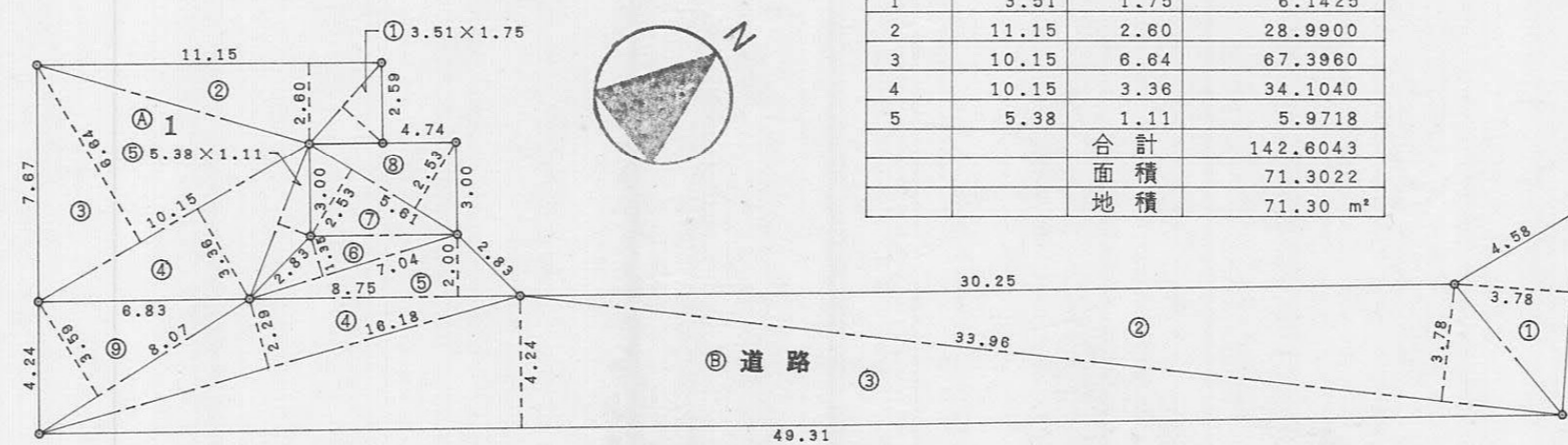


平面図 S=1.250



求積表

求積図 S=1.250



地番	④ 1	符号	底辺	高さ	倍面積
1			3.51	1.75	6.1425
2			11.15	2.60	28.9900
3			10.15	6.64	67.3960
4			10.15	3.38	34.1040
5			5.38	1.11	5.9718
				合計	142.6043
				面積	71.3022
				地積	71.30 m <sup>2</sup>

地番	⑤ 道路	符号	底辺	高さ	倍面積
1			6.54	3.78	24.7212
2			33.96	3.78	128.3688
3			49.31	4.24	209.0744
4			16.18	2.29	37.0522
5			8.75	2.00	17.5000
6			7.04	1.35	9.5040
7			5.61	2.53	14.1933
8			5.61	2.53	14.1933
9			8.07	3.59	28.9713
				合計	483.5785
				面積	241.7892
				地積	241.78 m <sup>2</sup>

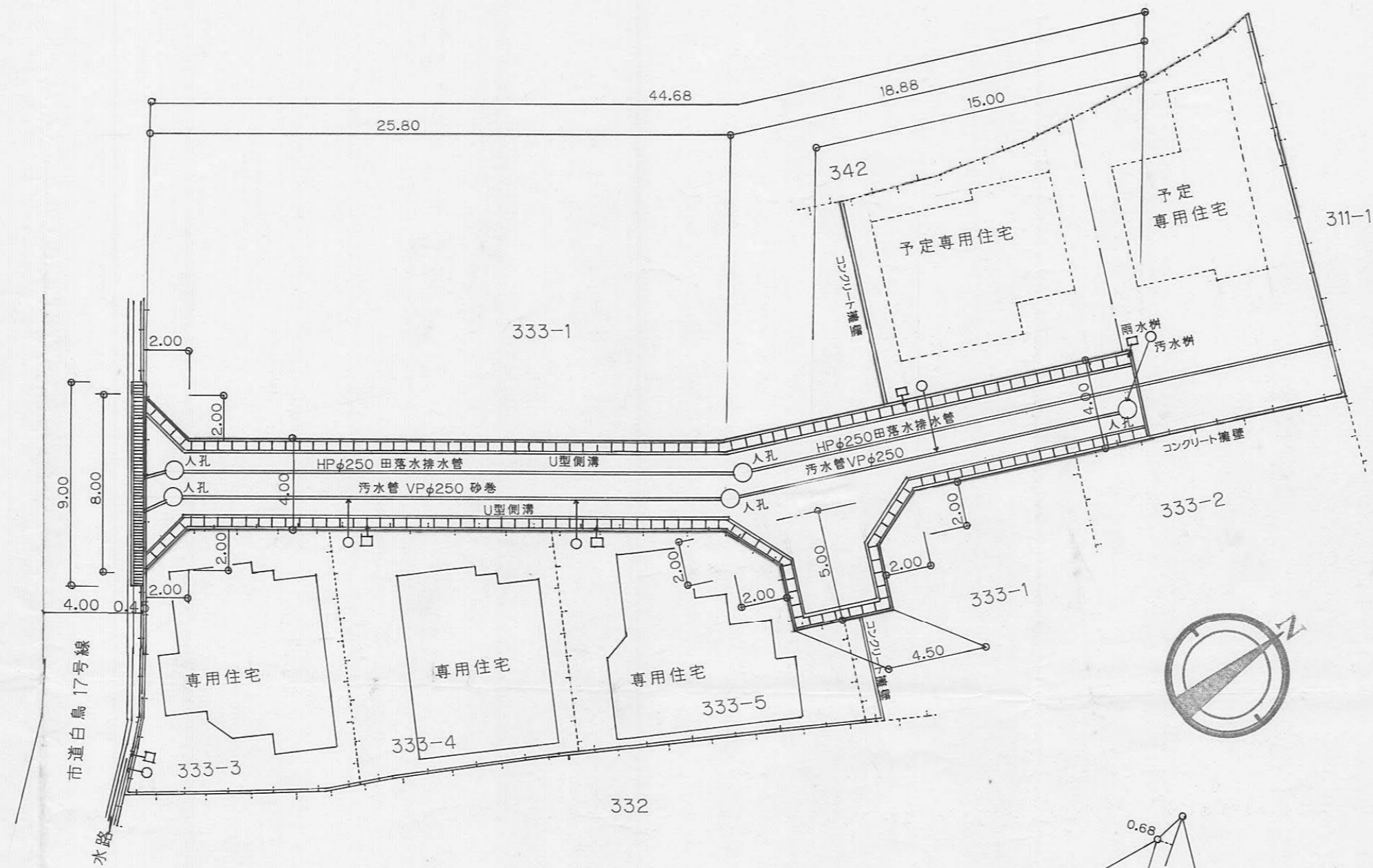
合計面積 313.09 m<sup>2</sup>

指定年月日・番号	平成 4 年 9 月 1 日 第 4-6 号
告示年月日・番号	平成 4 年 9 月 8 日 第 195 号

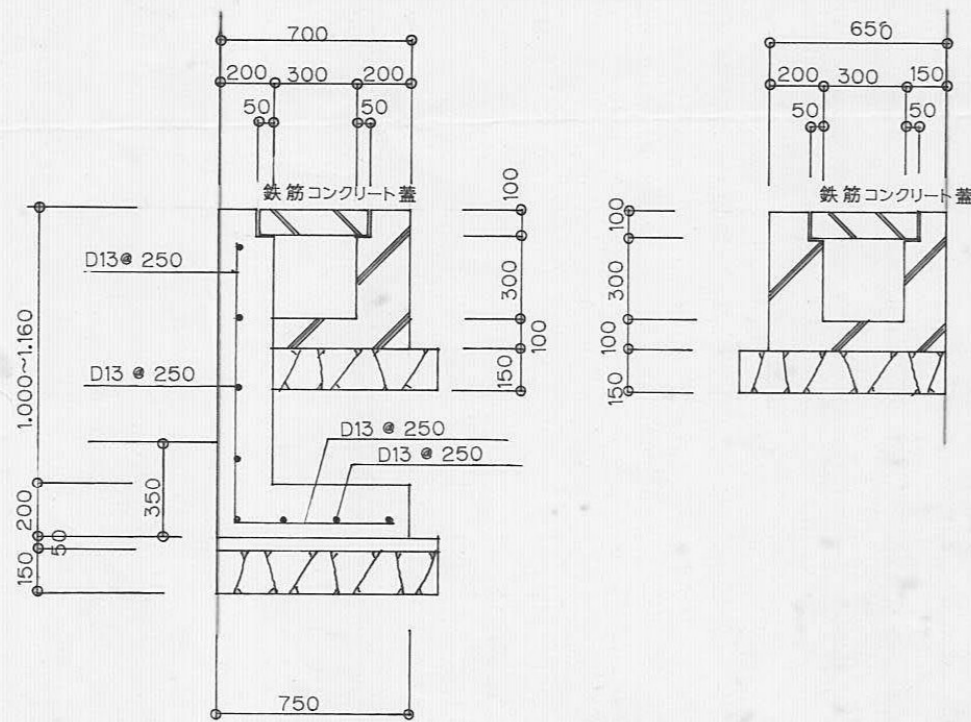
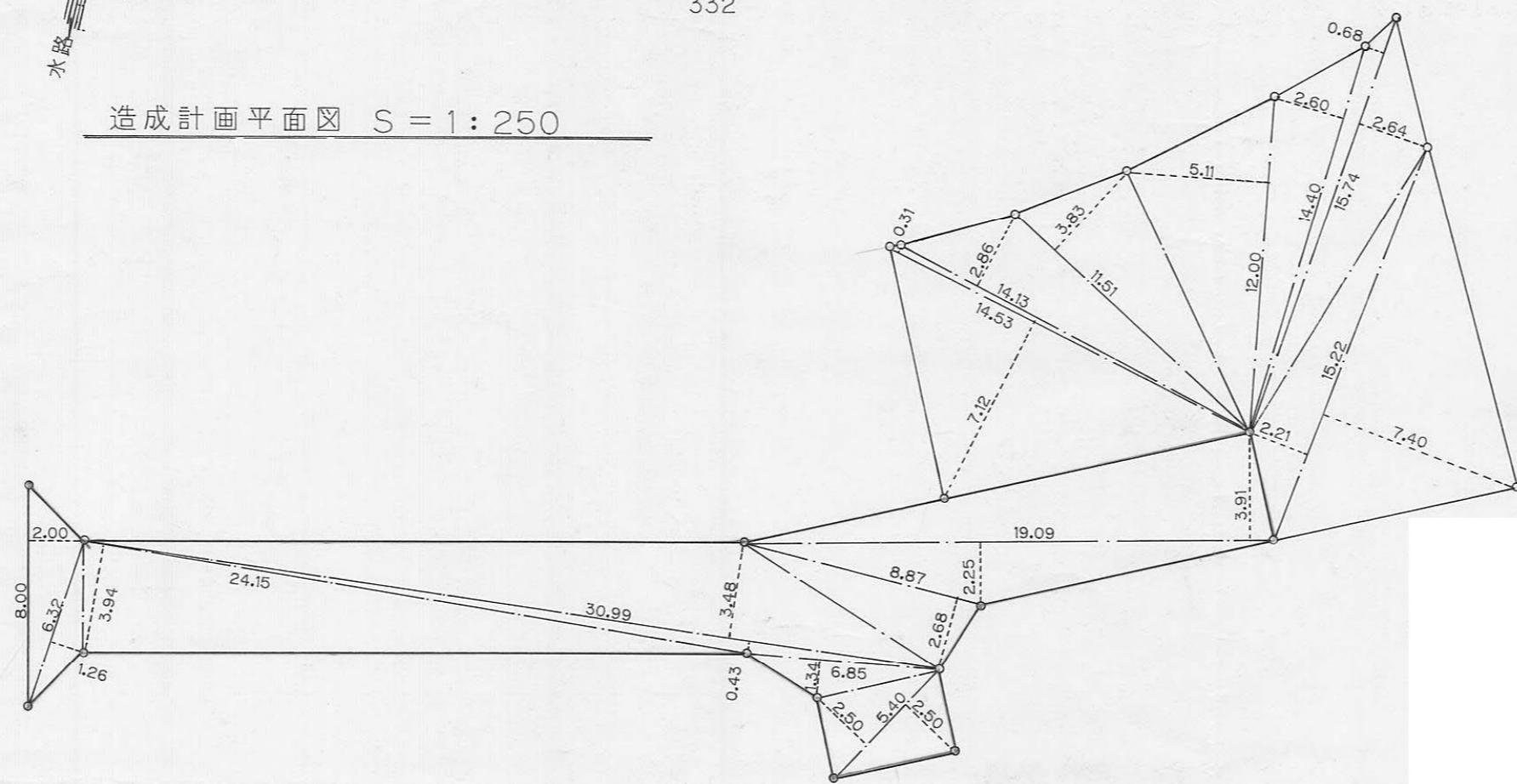
承諾書

この図面記載のとおり道路の位置の指定・変更・廃止を承諾します。

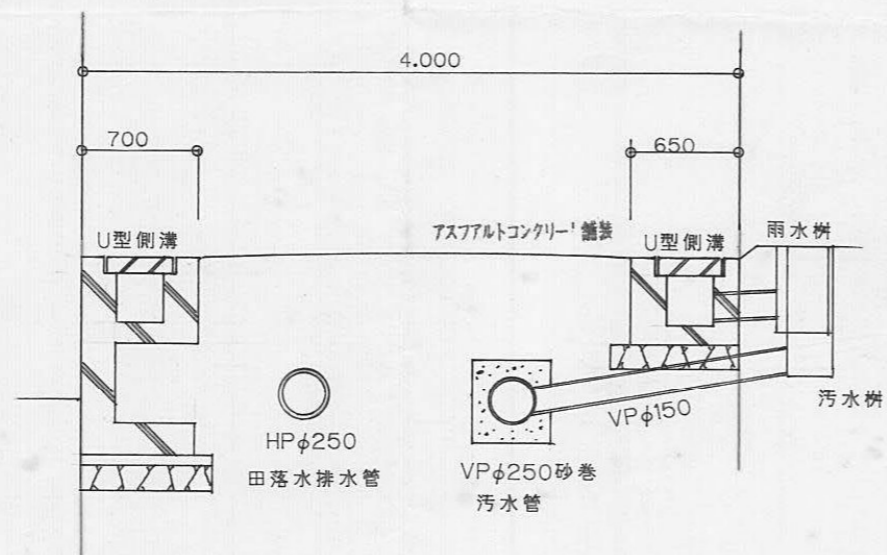
道路の幅員	4.00M	道路の延長	44.68 M	道路の面積	208.91m <sup>2</sup>
-------	-------	-------	---------	-------	----------------------



造成計画平面図 S = 1 : 250



U型側溝 S = 1 : 30



道路構造図 S = 1 : 50

求積表

道路		宅地	
8.00 × 2.00	= 16.0000	15.22 × 7.40	= 112.6280
6.32 × 1.26	= 7.9632	15.22 × 2.21	= 33.6362
24.15 × 3.94	= 95.1510	15.74 × 2.64	= 41.5536
30.99 × 0.43	= 13.3257	15.74 × 0.68	= 10.7032
6.85 × 1.34	= 9.1790	14.40 × 2.60	= 37.4400
5.40 × 2.50	= 13.5000	12.00 × 5.11	= 61.3200
5.40 × 2.50	= 13.5000	11.51 × 3.83	= 44.0833
30.99 × 3.48	= 107.8452	14.13 × 2.86	= 40.4118
8.87 × 2.68	= 23.7716	14.53 × 0.31	= 4.5043
19.09 × 3.91	= 74.6419	14.53 × 7.12	= 103.4536
19.09 × 2.25	= 42.9525		= 489.7340
	417.8301	× 0.5	= 244.8670
	× 0.5		
	208.91505		

団地面積

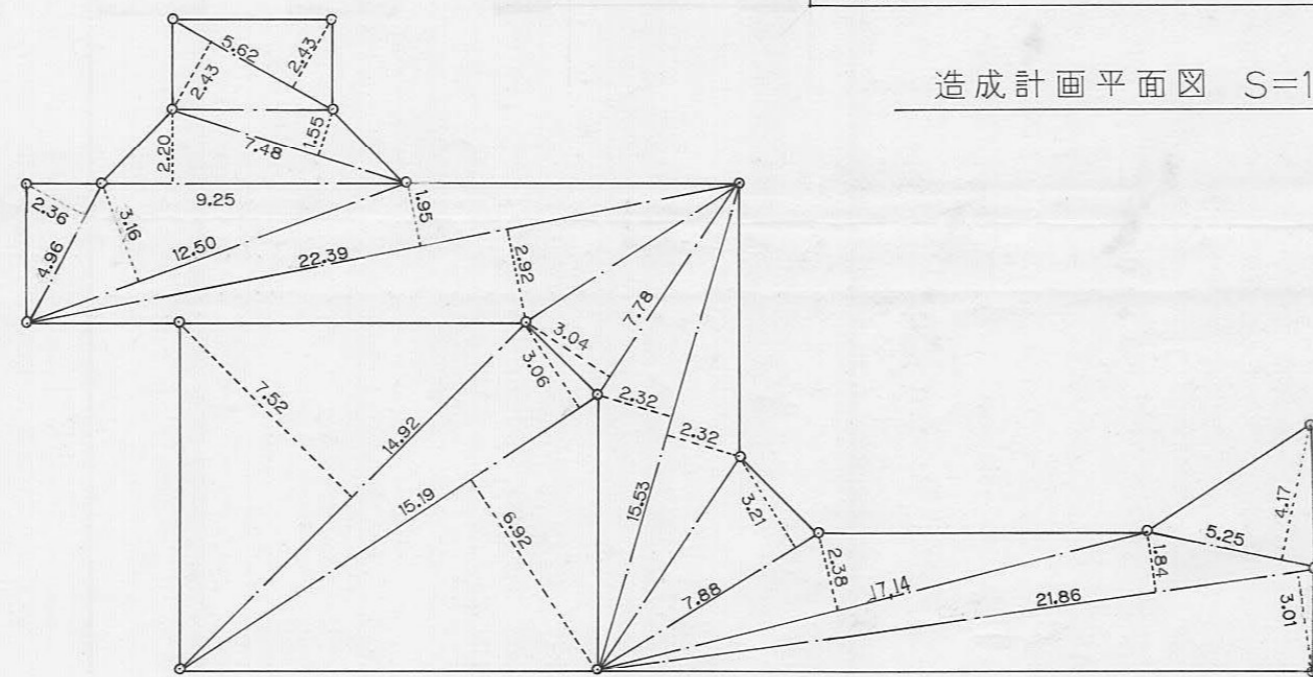
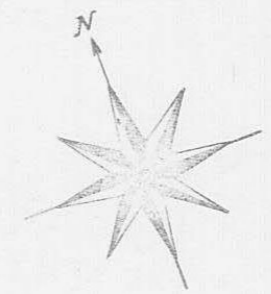
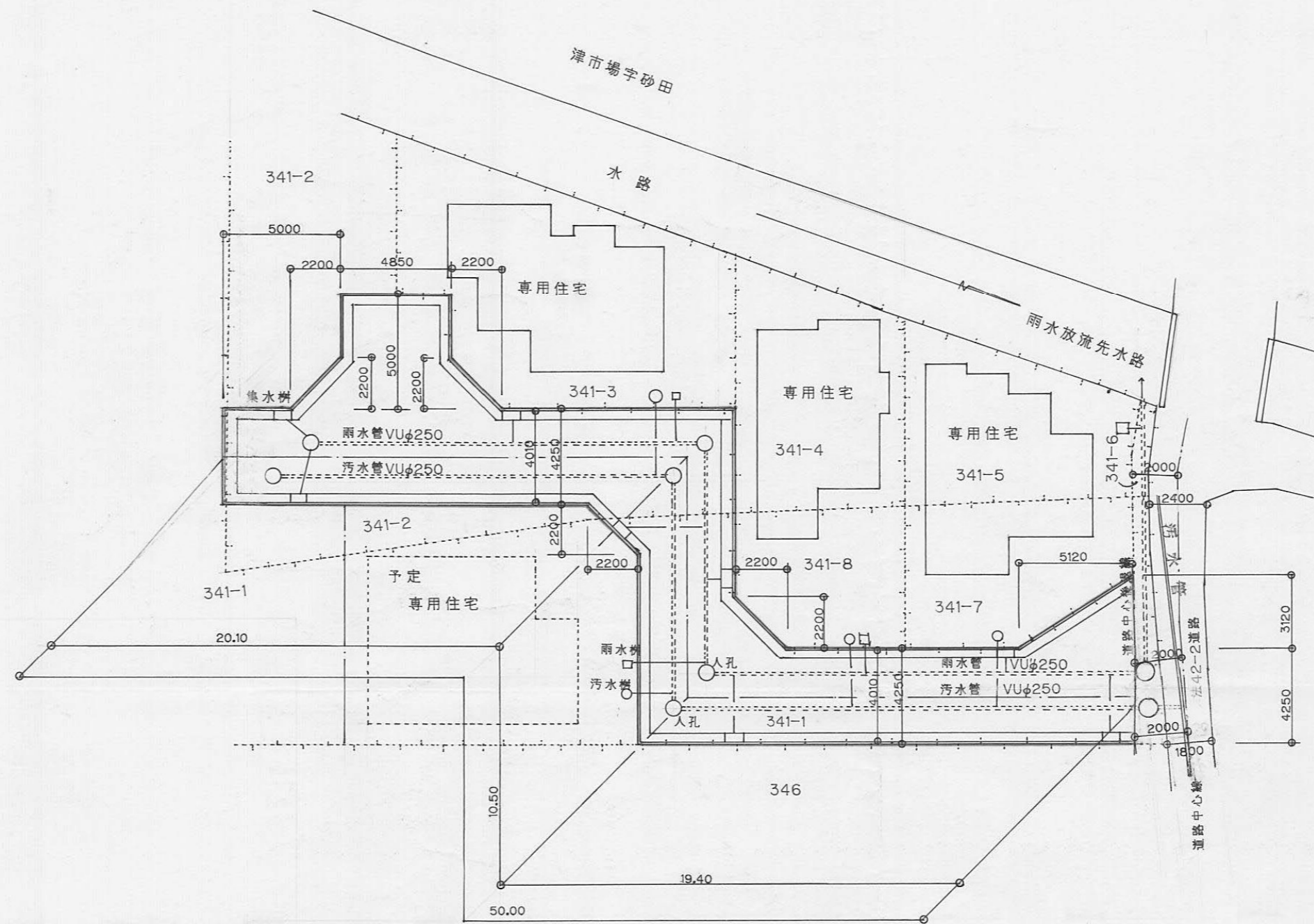
208.91 + 244.86 = 453.77m<sup>2</sup>

指定年月日・番号	平成 4 年 11 月 9 日 第 4-7 号
告示年月日・番号	平成 4 年 11 月 11 日 第 234 号

承諾書

この図面記載のとおり道路の位置の指定・変更・廃止を承諾します。

道路の幅員	4.25M	道路の延長	50.00M	道路の面積	254.60M <sup>2</sup>
-------	-------	-------	--------	-------	----------------------



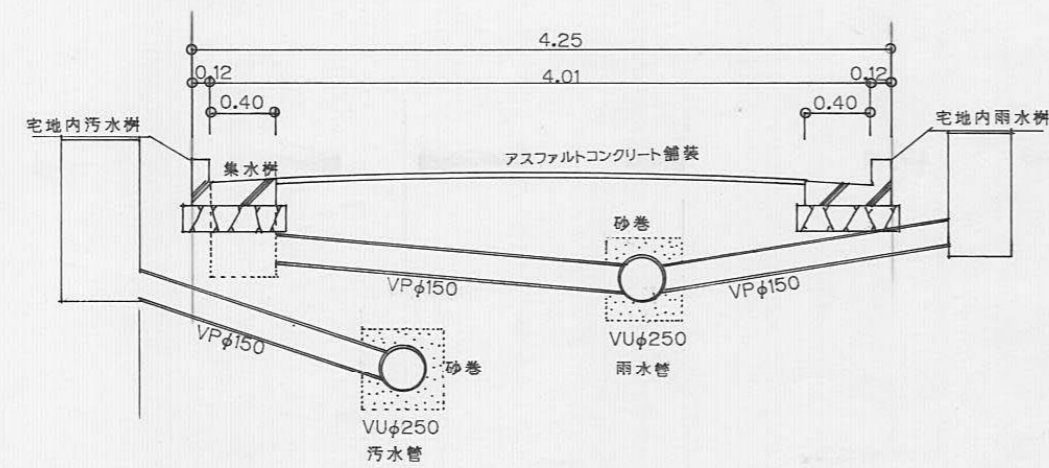
造成計画平面図 S=1/250

宅地  
 $14.92 \times 7.52 = 112.1984$   
 $15.19 \times 3.06 = 46.4814$   
 $15.19 \times 6.92 = 105.1148$   
 263.7946  
 $\times 0.5 = 131.8973$

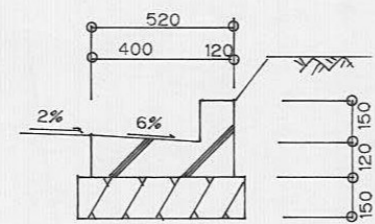
道路  
 $5.62 \times 2.43 = 13.6566$   
 $5.62 \times 2.43 = 13.6566$   
 $7.48 \times 1.55 = 11.5940$   
 $9.25 \times 2.20 = 20.3500$   
 $4.96 \times 2.36 = 11.7056$   
 $12.50 \times 3.16 = 39.5000$   
 $22.39 \times 1.95 = 43.6605$   
 $22.39 \times 2.92 = 65.3788$   
 $7.78 \times 3.04 = 23.6512$   
 $15.53 \times 2.32 = 36.0296$   
 $15.53 \times 2.32 = 36.0296$   
 $7.88 \times 3.21 = 25.2948$   
 $17.14 \times 2.38 = 40.7932$   
 $21.86 \times 1.84 = 40.2224$   
 $21.86 \times 3.01 = 65.7986$   
 $5.25 \times 4.17 = 21.8925$   
 509.2140  
 $\times 0.5 = 254.6070$

合計  
 $254.60 + 131.89 = 386.49$

求積図 S=1/250



道路構造図 S=1/50



L型側溝 S=1/30

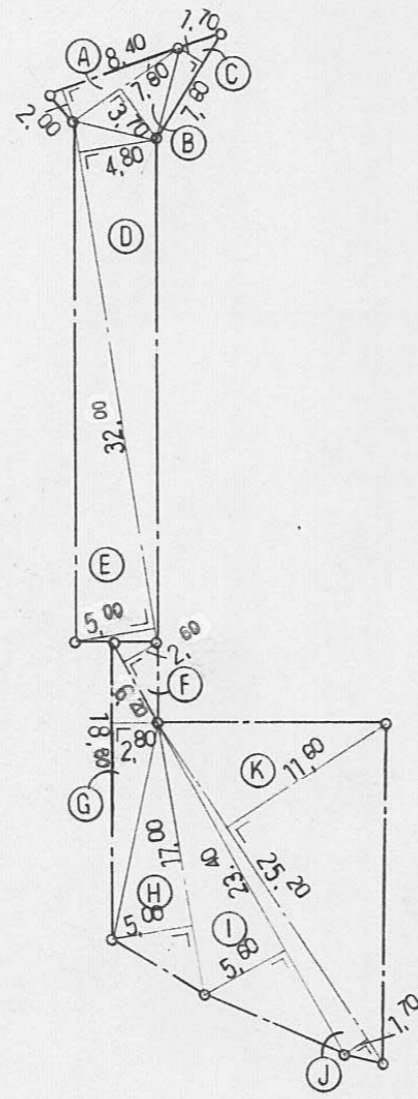


指定年月日・番号	平成 5 年 3 月 25 日 第 4-8 号
告示年月日・番号	平成 5 年 4 月 1 日 第 79 号

承諾書

この図面記載のとおり道路の位置の指定・変更・廃止を承諾します。

道路の幅員	5.000 m	道路の延長	34.70 m	道路の面積	186.09 m <sup>2</sup>
-------	---------	-------	---------	-------	-----------------------



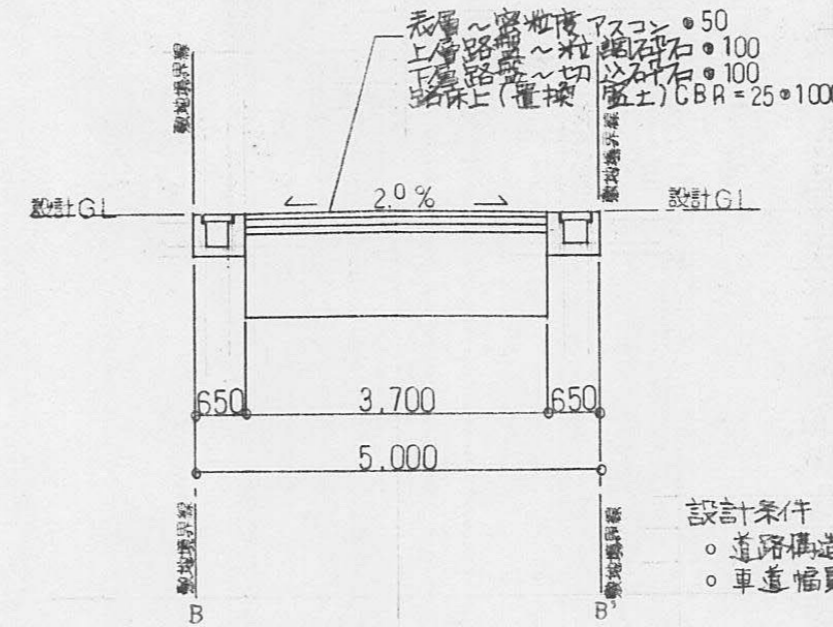
A - 8.40 x 2.00 = 16.800  
 B - 7.80 x 3.70 = 28.860  
 C - 7.60 x 1.70 = 12.920  
 D - 32.00 x 4.80 = 153.600  
 E - 32.00 x 5.00 = 160.000  
 = 372.180  
 = 186.090 m<sup>2</sup>

F - 6.20 x 2.60 = 16.120  
 G - 18.80 x 2.80 = 52.640  
 H - 17.00 x 5.00 = 85.000  
 I - 23.40 x 5.60 = 131.040  
 J - 25.20 x 1.70 = 42.840  
 K - 25.20 x 11.60 = 292.320  
 = 619.960  
 = 309.980 m<sup>2</sup>

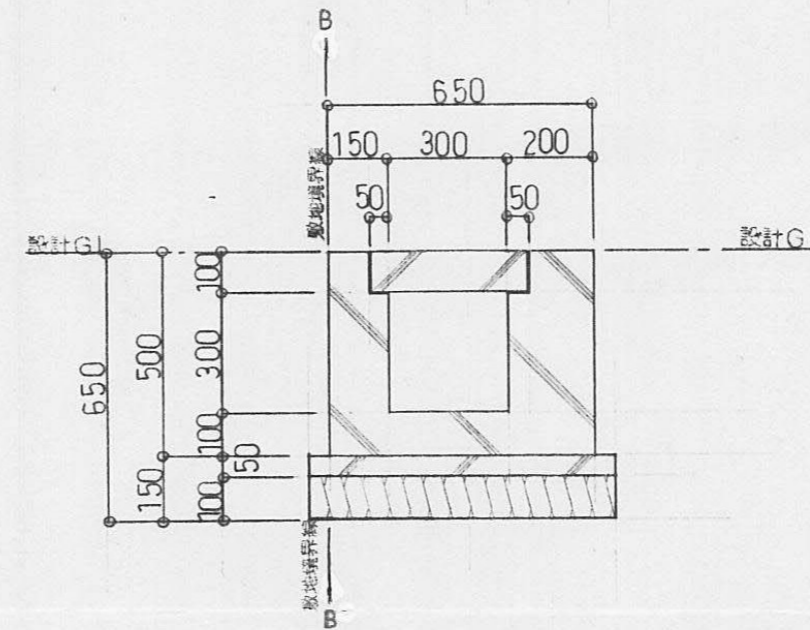
求積図 1:500

舗装構成 L交通 CBR=12%				
	材料	厚サ	係数	TA
表層	密粒度アスコン	50	1.00	5.00
上層	粒調砕石	100	0.35	3.50
下層	切込砕石	100	0.25	2.50
合計		250		11.00
残格値		230		11.00

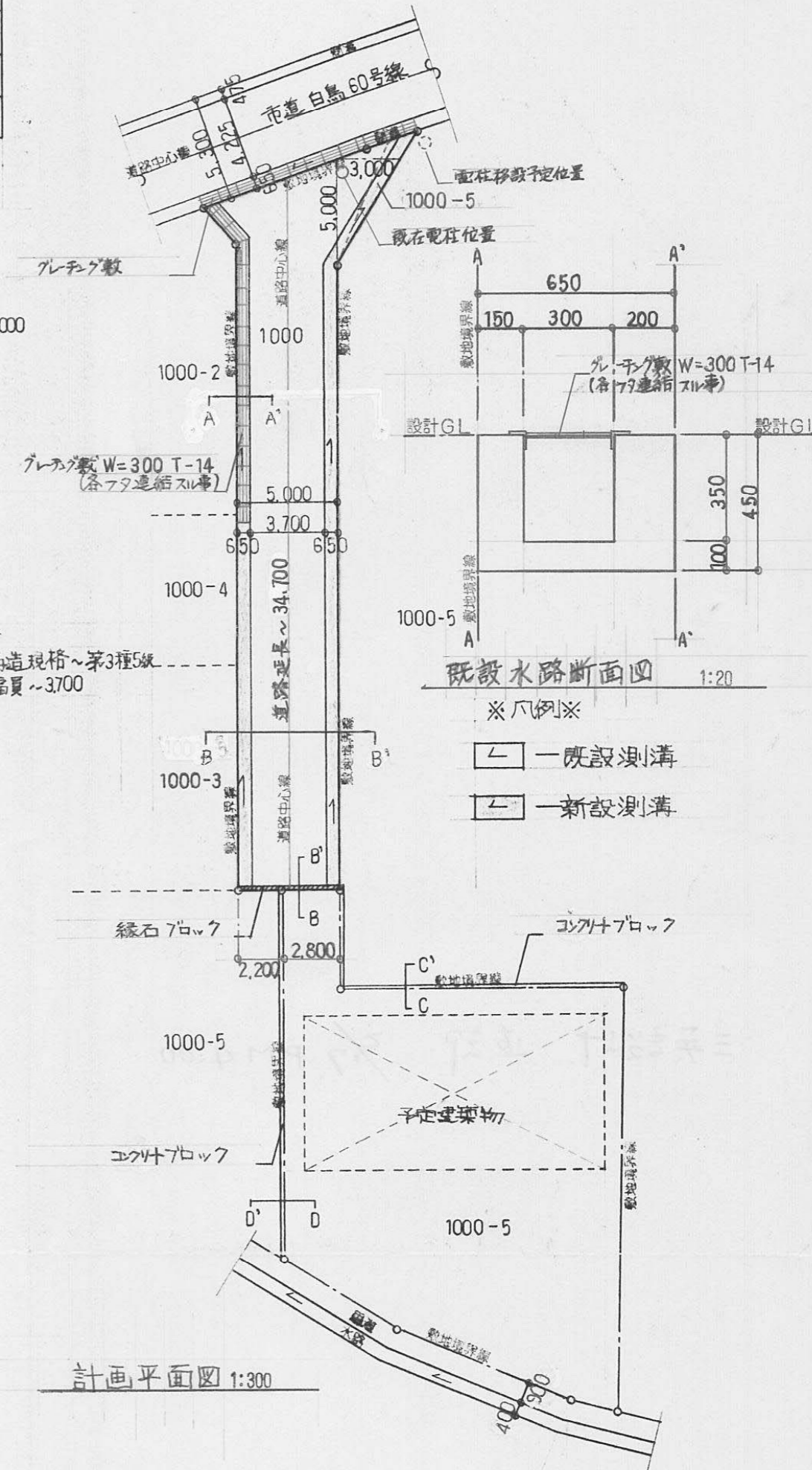
注-材料の基準試験(CBR等)をアスファルト舗装要綱に基づき着手前に行い監督員の確認を受けしとする。



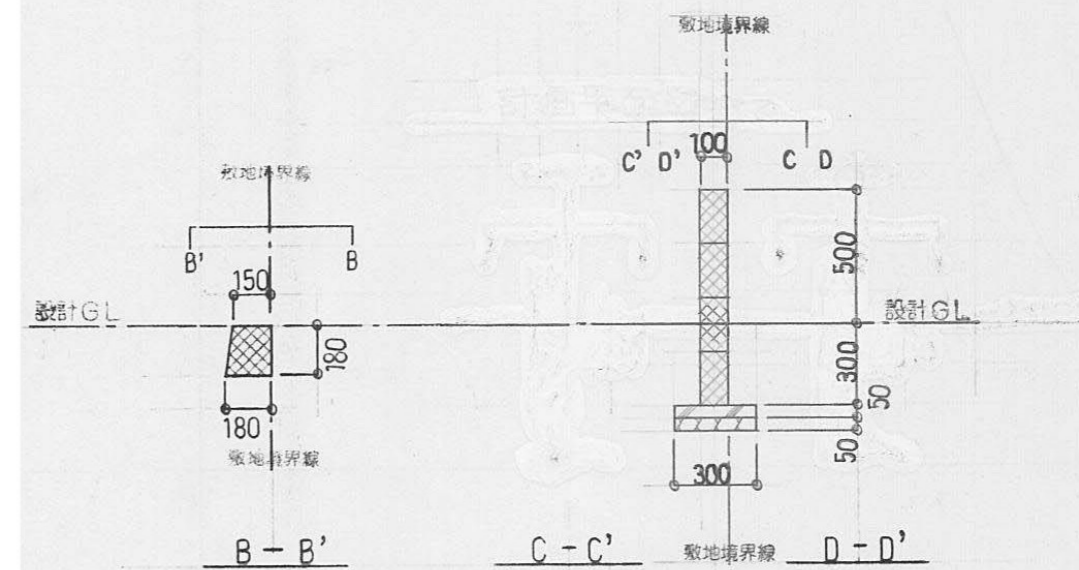
計画道路断面図



道路測溝断面詳細図 1:20



計画平面図 1:300



断面図 1:30

指定年月日・番号	平成 5 年 / 月 14 日 第 4-9 号
告示年月日・番号	平成 5 年 / 月 25 日 第 18 号

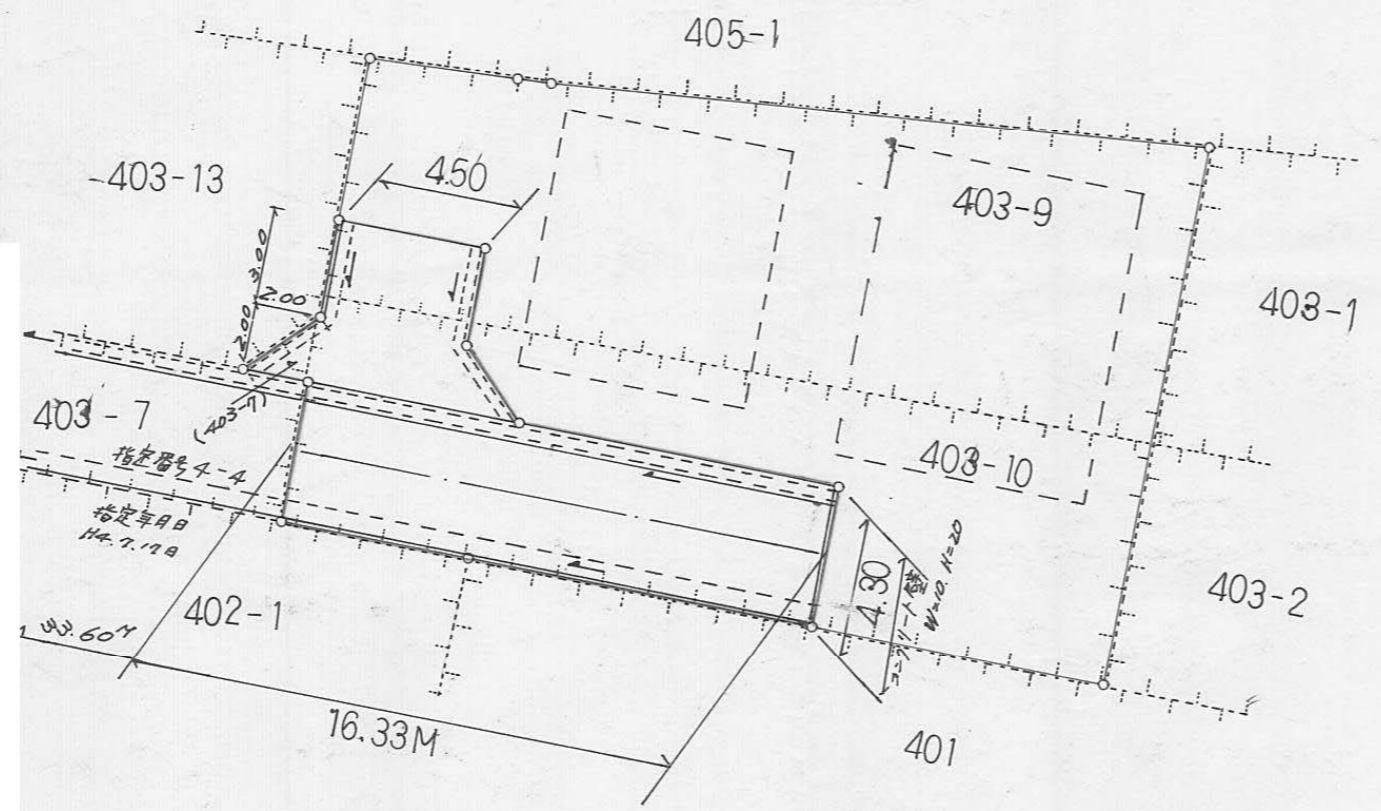
承諾書

この図面記載のとおり道路の位置の指定・変更・廃止を承諾します。

道路の幅員	4.30 M	道路の延長	16.33 M	道路の面積	96.70 M <sup>2</sup>
-------	--------	-------	---------	-------	----------------------

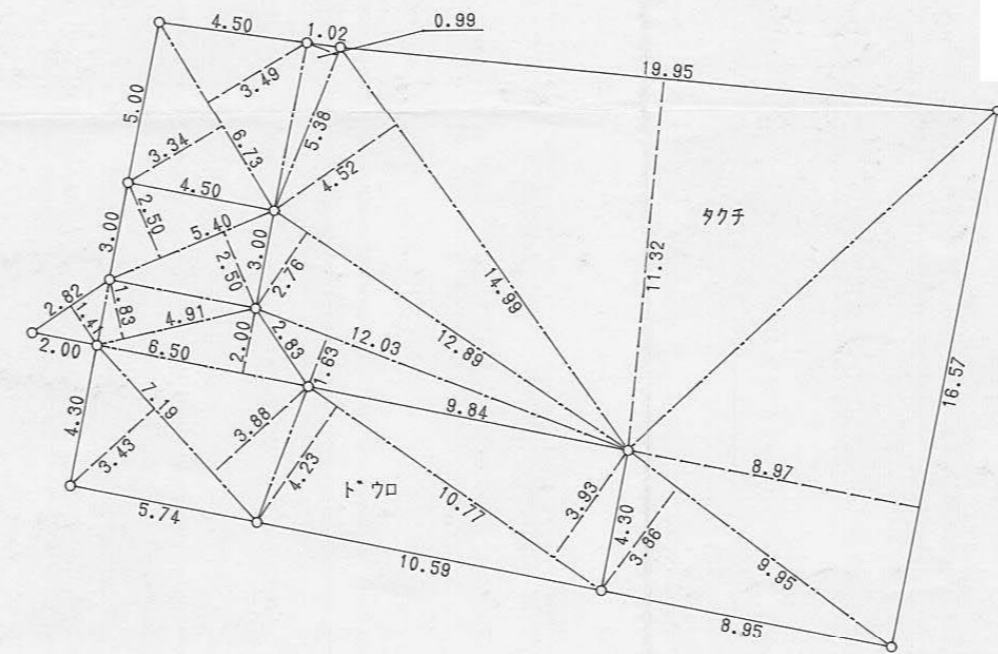
平面図

1:250



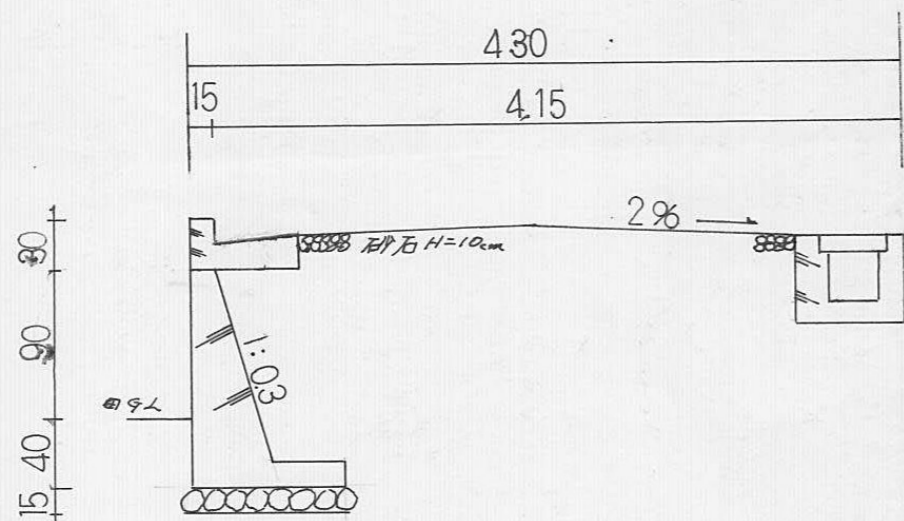
求積図

1:250



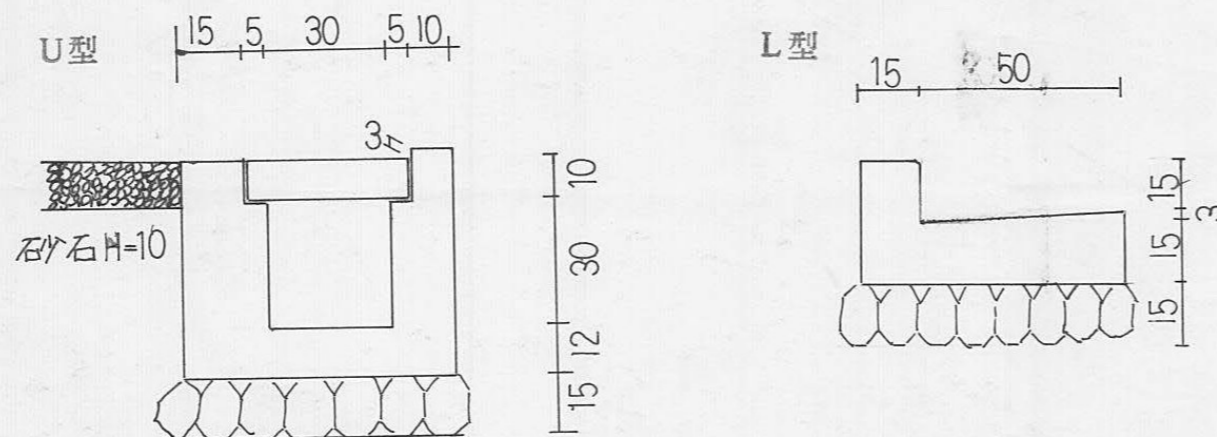
道路標準断面図

1:50



倒溝構造図

1:20



地番 符号	ト・ウロ 底辺	高さ	積
1	5.40	2.50	13.5000
2	5.40	2.50	13.5000
3	4.91	1.83	8.9853
4	2.82	1.41	3.9762
5	6.50	2.00	13.0000
6	7.19	3.88	27.8972
7	7.19	3.43	24.6617
8	10.77	4.23	45.5571
9	10.77	3.93	42.3261
		合計	193.4036
		面積	96.7018
		地積	96.70 m <sup>2</sup>
		坪	29.25

地番 符号	タケテ 底辺	高さ	積
1	12.03	1.63	19.6089
2	12.89	2.76	35.5764
3	14.99	4.52	67.7548
4	19.95	11.32	225.8340
5	16.57	8.97	148.6329
6	9.95	3.86	38.4070
7	5.38	0.99	5.3262
8	6.73	3.49	23.4877
9	6.73	3.34	22.4782
		合計	587.1061
		面積	293.55305
		地積	293.55 m <sup>2</sup>
		坪	88.79

指定年月日・番号	平成 5 年 3 月 26 日 第 4-10 号
告示年月日・番号	平成 5 年 4 月 1 日 第 67 号

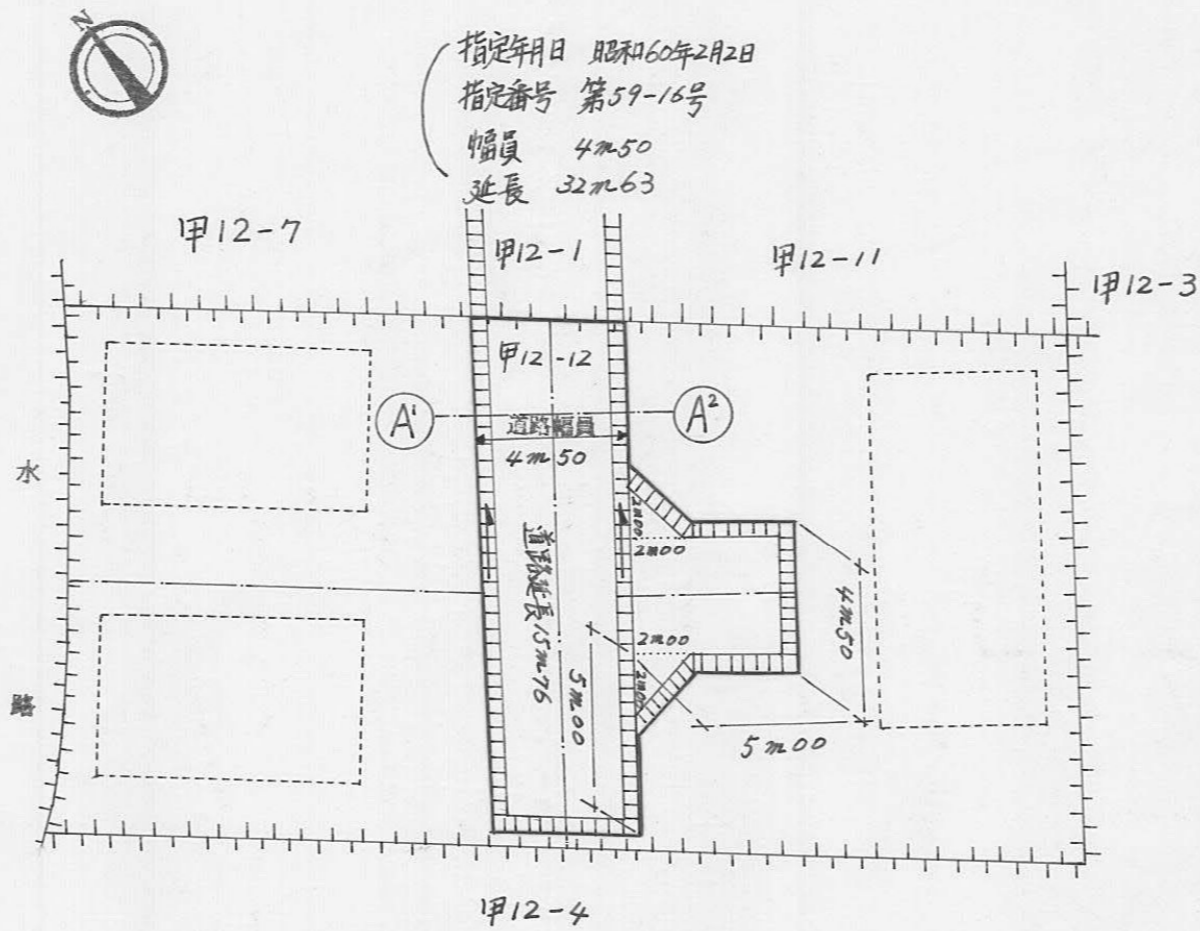
承諾書

この図面記載のとおり道路の位置の指定・変更・廃止を承諾します。

道路の幅員	4.50 m	道路の延長	15.76 m	道路の面積	98.08 m <sup>2</sup>
-------	--------	-------	---------	-------	----------------------

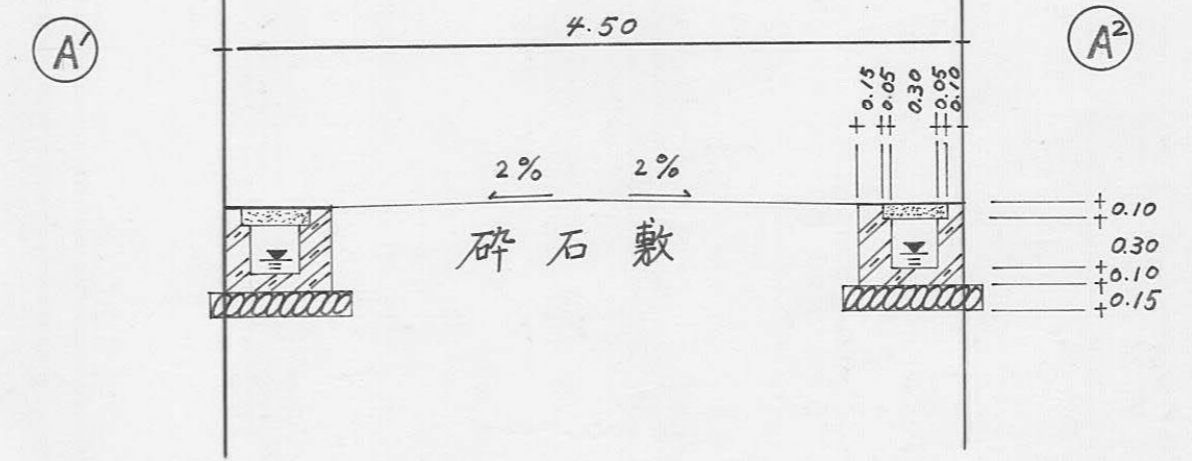
平面図

縮尺 250分の1



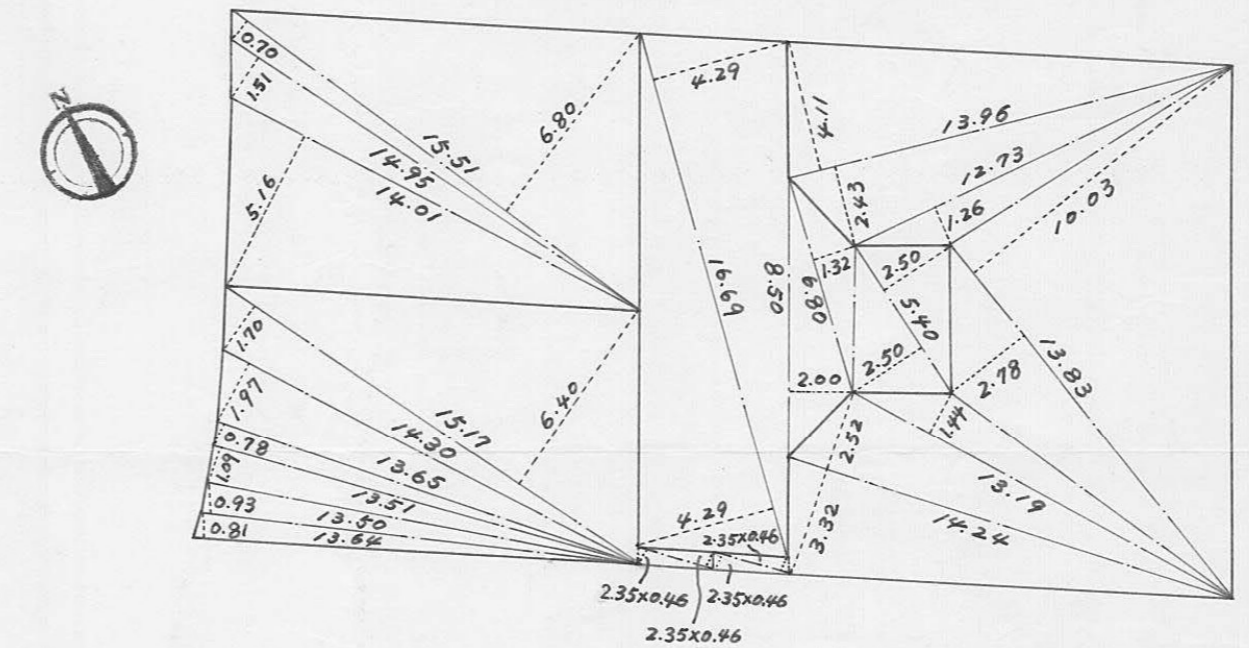
断面図

縮尺 50分の1



求積図

縮尺 250分の1



計算表

15.51 X 6.80 =	105.4680	16.69 X 4.29 =	71.6001
15.51 X 0.70 =	10.8570	16.69 X 4.29 =	71.6001
14.95 X 1.51 =	22.5745	8.50 X 2.00 =	17.0000
14.01 X 5.16 =	72.2916	6.80 X 1.32 =	8.9760
15.17 X 6.40 =	97.0880	5.40 X 2.50 =	13.5000
15.17 X 1.70 =	25.7890	5.40 X 2.50 =	13.5000
14.30 X 1.97 =	28.1710	計 =	196.1762
13.65 X 0.78 =	10.6470	1/2 =	98.0881
13.51 X 1.09 =	14.7259	地積 =	98.08 m <sup>2</sup>
13.64 X 0.93 =	12.5550		
13.64 X 0.81 =	11.0484	宅地合 計 =	401.09 m <sup>2</sup>
2.35 X 0.46 =	1.0810		
2.35 X 0.46 =	1.0810	道路合 計 =	98.08 m <sup>2</sup>
13.96 X 4.11 =	57.3756	合 計	
13.96 X 2.43 =	33.9228	宅地 + 道路 =	499.18565
12.73 X 1.26 =	16.0398	地積 =	499.18 m <sup>2</sup>
13.83 X 10.03 =	138.7149		
13.83 X 2.78 =	38.4474		
13.19 X 1.44 =	18.9936		
14.24 X 2.52 =	35.8848		
14.24 X 3.32 =	47.2768		
2.35 X 0.46 =	1.0810		
2.35 X 0.46 =	1.0810		
計 =	802.1951		
1/2 =	401.09755		
地積 =	401.09 m <sup>2</sup>		

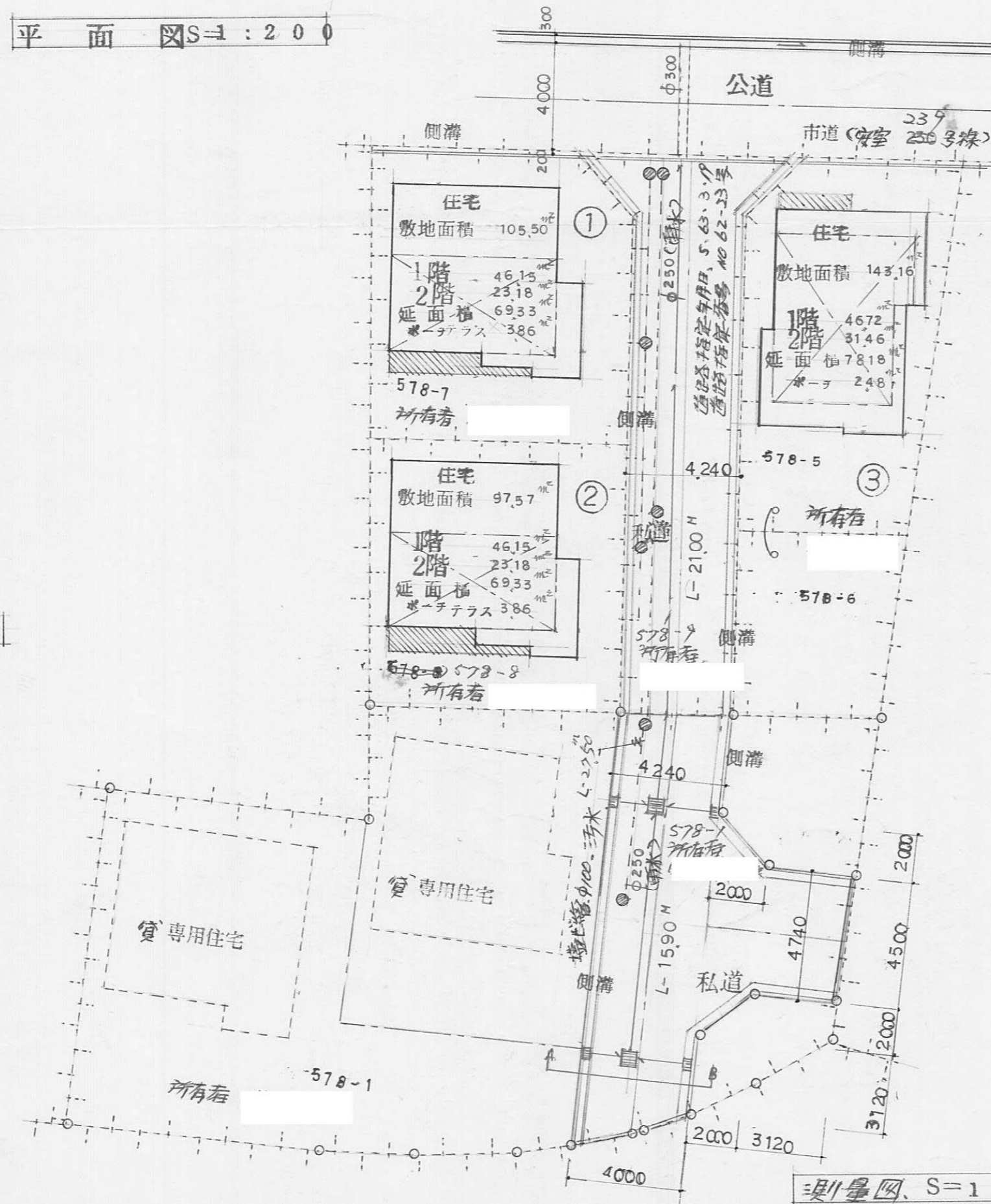
指定年月日・番号	平成 5年 4.28 日 4-11 号
告示年月日・番号	平成 5.4.30 日 第100 号

承諾書

この図面記載のとおり道路の位置の(指定)変更・廃止を承諾します。

道路の幅員	4.24 m	道路の延長	15.90 m	道路の面積	94.75 m <sup>2</sup>
-------	--------	-------	---------	-------	----------------------

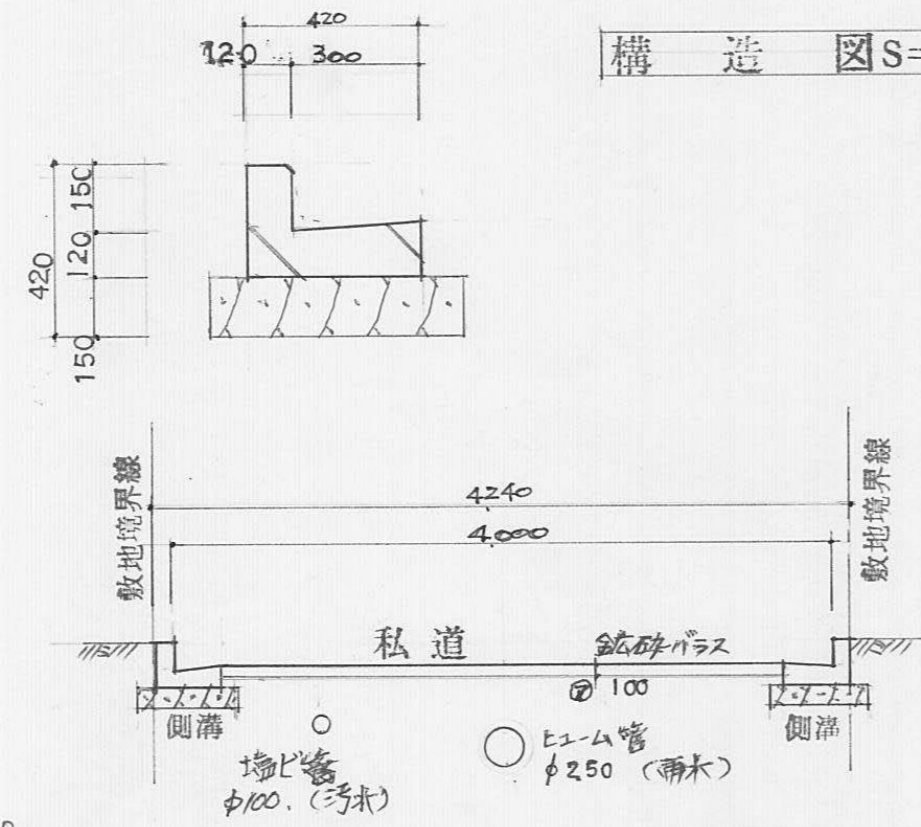
平面 図S=1:200



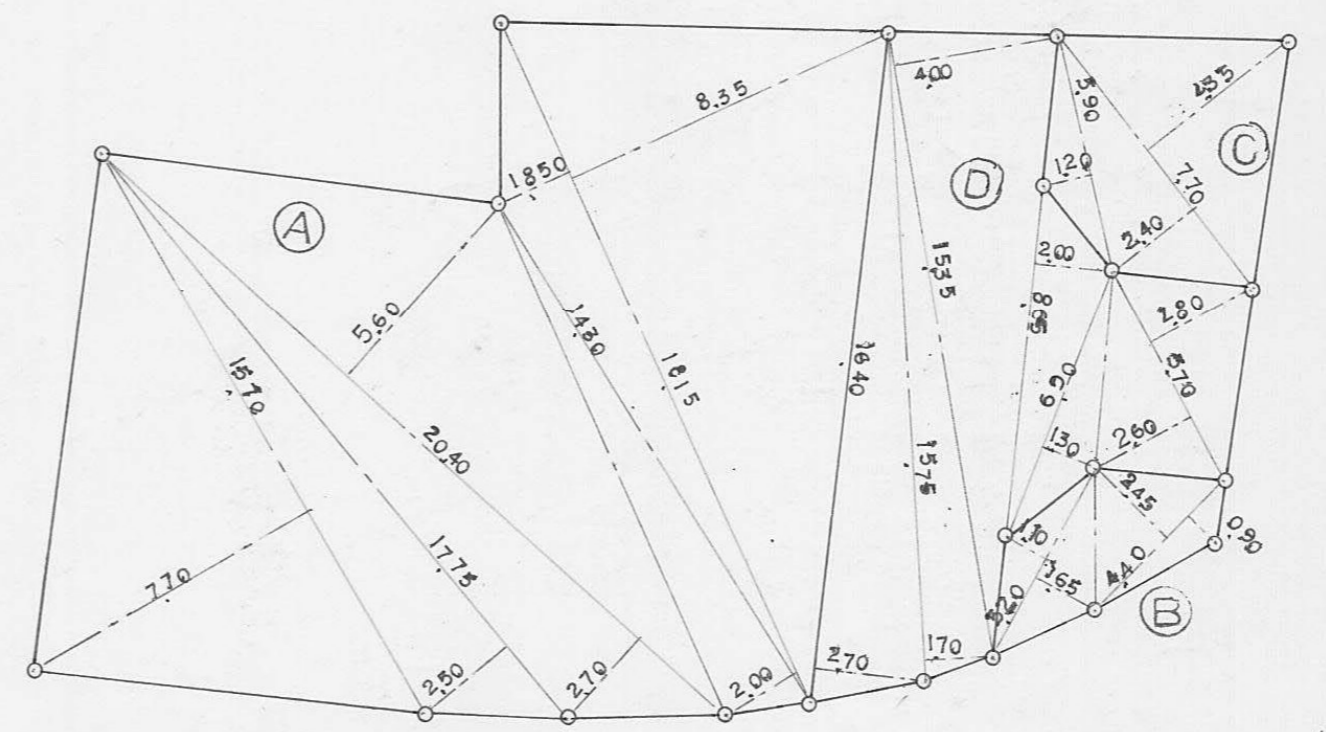
求積表

区画	寸法	面積	区画	寸法	面積
A	18.15 × 8.35	151.5525	C	7.70 × 4.35	33.4950
	18.15 × 1.85	33.5775		7.70 × 2.40	18.4800
	14.30 × 2.00	28.6000		5.90 × 1.20	7.0800
	20.40 × 5.60	114.2400		合計	59.0550
	20.40 × 2.70	55.0800		1/2	29.5275
	17.75 × 2.50	44.3750	面積	29.52	
15.70 × 7.70	120.8900	D	5.70 × 2.60	15.9600	
合計	548.3150		5.70 × 2.60	14.8200	
1/2	274.1575		6.90 × 1.30	8.9700	
面積	274.15		8.65 × 2.00	17.3000	
B	4.40 × 0.90		3.9600	15.35 × 4.00	61.4000
	4.40 × 2.45	10.7800	15.75 × 1.70	26.7750	
	5.20 × 1.65	8.5800	16.40 × 2.70	44.2800	
	5.20 × 1.10	5.7200	合計	169.5050	
	合計	29.0400	1/2	94.7525	
1/2	14.5200	面積	94.75		
面積	14.52				

構造 図S=1:200



断面 図S=1:50



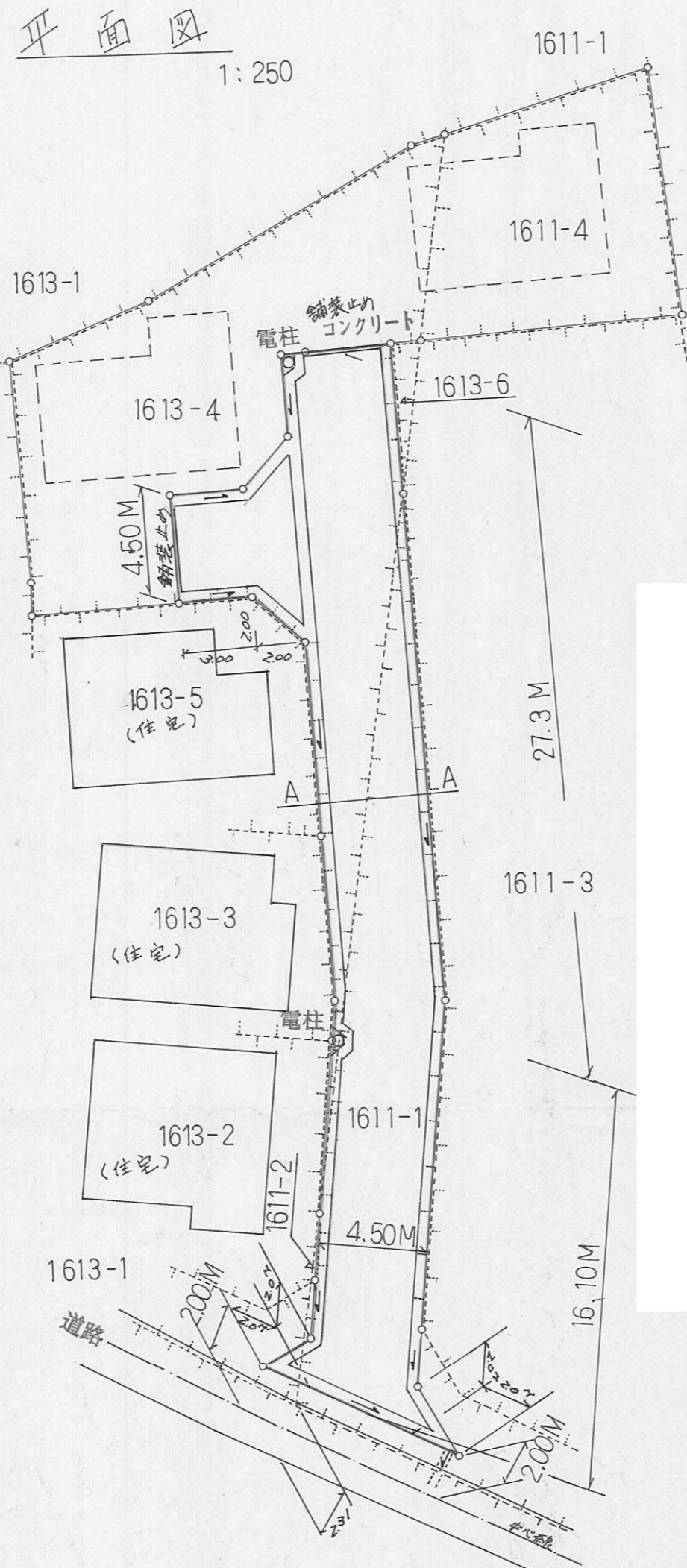
測量図 S=1:200

指定年月日・番号	平成 5 年 3 月 8 日 第 4-12 号
告示年月日・番号	平成 5 年 3 月 10 日 第 48 号

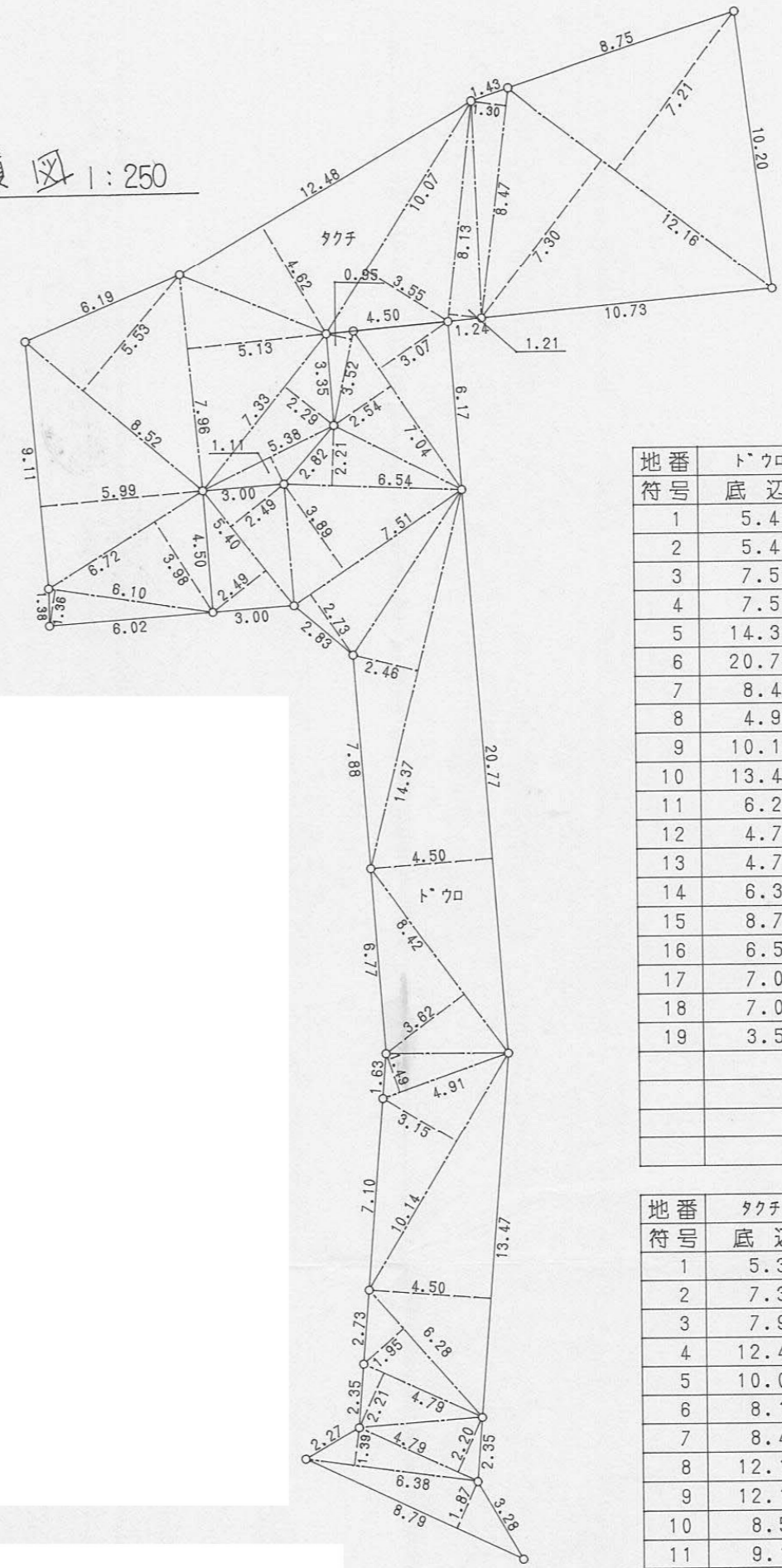
承諾書

この図面記載のとおり道路の位置の指定・変更・廃止を承諾します。

道路の幅員	4.50 M	道路の延長	43.40 M	道路の面積	225.87 M <sup>2</sup>
-------	--------	-------	---------	-------	-----------------------



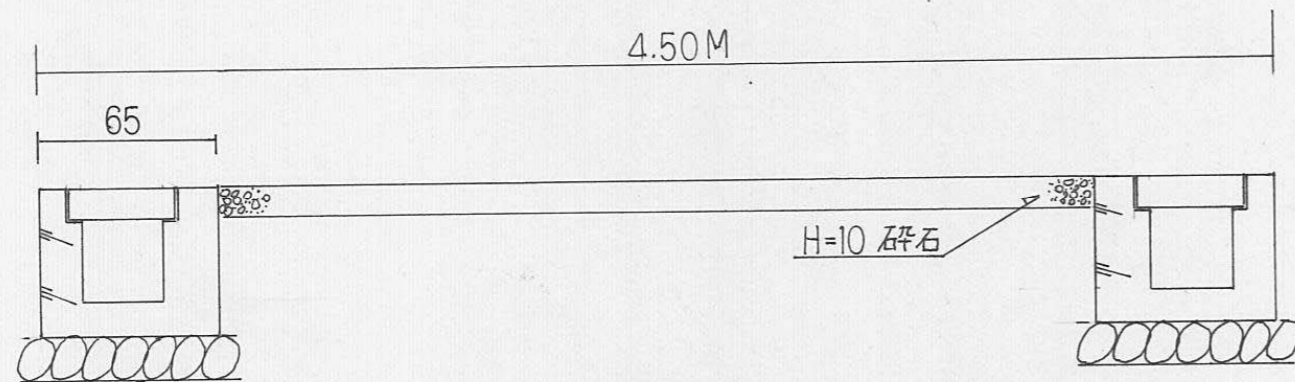
求積図 1:250



地番 符号	トコロ 底辺	高さ	積
1	5.40	2.49	13.4460
2	5.40	2.49	13.4460
3	7.51	3.89	29.2139
4	7.51	2.73	20.5023
5	14.37	2.46	35.3502
6	20.77	4.50	93.4650
7	8.42	3.62	30.4804
8	4.91	1.49	7.3159
9	10.14	3.15	31.9410
10	13.47	4.50	60.6150
11	6.28	1.95	12.2460
12	4.79	2.21	10.5859
13	4.79	2.20	10.5380
14	6.38	1.39	8.8682
15	8.79	1.87	16.4373
16	6.54	2.21	14.4534
17	7.04	2.54	17.8816
18	7.04	3.07	21.6128
19	3.52	0.95	3.3440
		合計	451.7429
		面積	225.87145
		地積	225.87 m <sup>2</sup>
		坪	68.32

地番 符号	タチ 底辺	高さ	積
1	5.38	1.11	5.9718
2	7.33	2.29	16.7857
3	7.96	5.13	40.8348
4	12.48	4.62	57.6576
5	10.07	3.55	35.7485
6	8.13	1.21	9.8373
7	8.47	1.30	11.0110
8	12.16	7.30	88.7680
9	12.16	7.21	87.6736
10	8.52	5.53	47.1156
11	9.11	5.99	54.5689
12	6.72	3.98	26.7456
13	6.10	1.36	8.2960
		合計	491.0144
		面積	245.5072
		地積	245.50 m <sup>2</sup>
		坪	74.26

道路 構造図 1:30  
A-A



U型側溝 構造図 1:30

