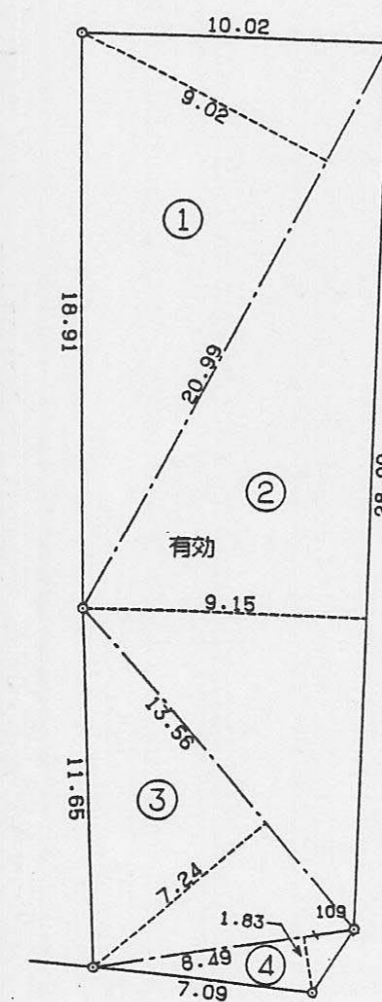
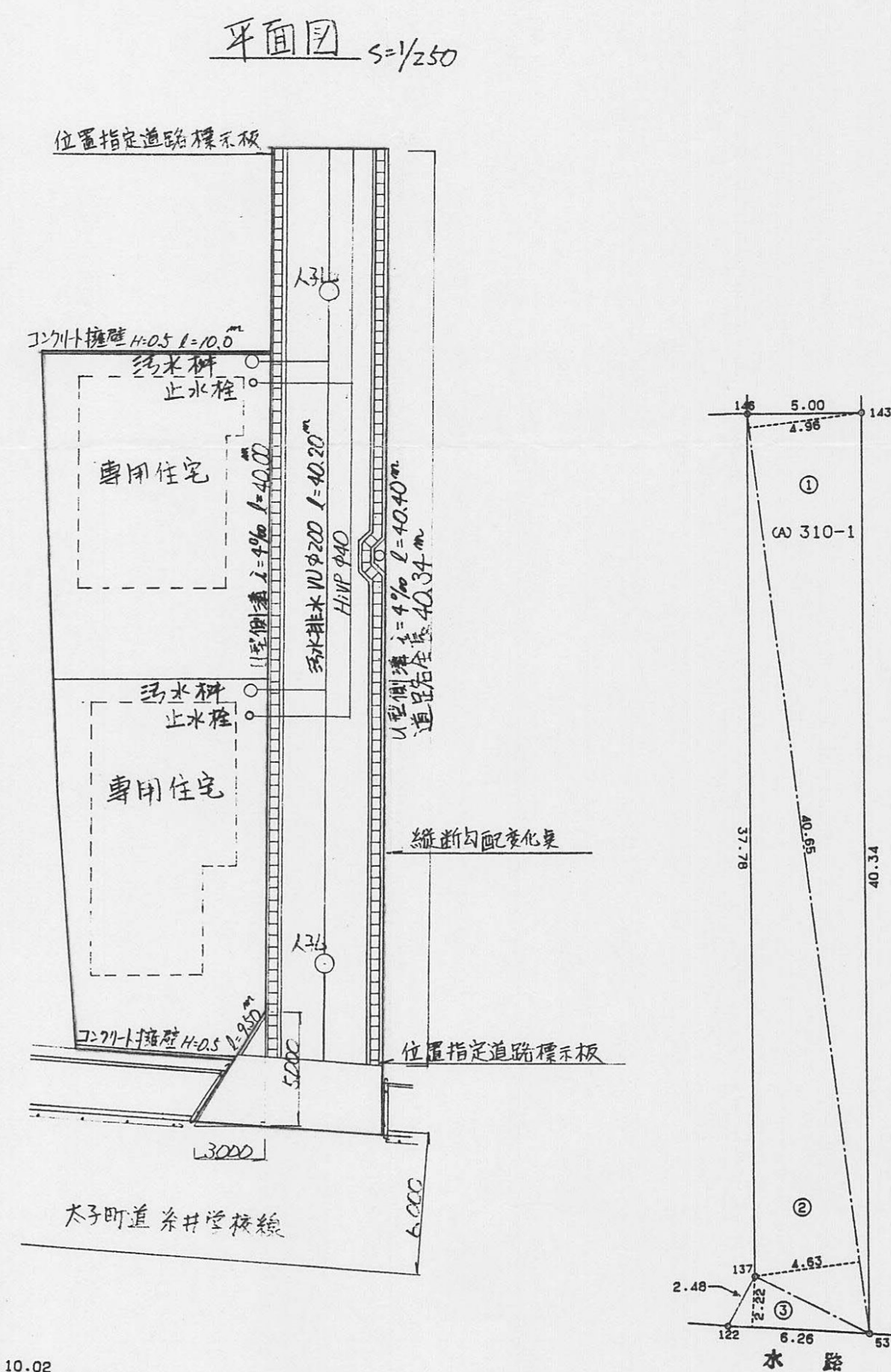
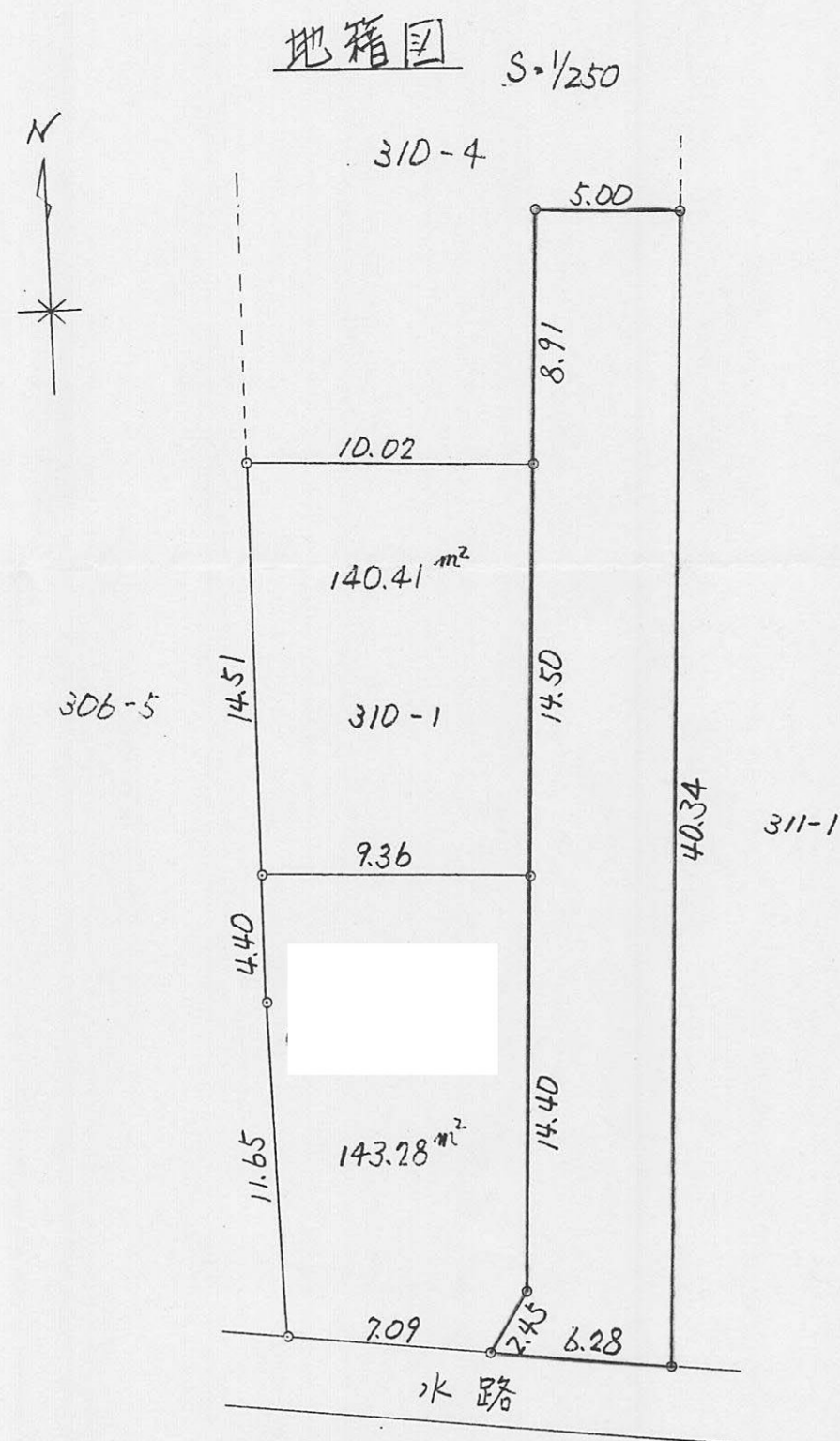


平成5年度

図面ページ	指定番号	指定年月日	地 名	備 考
1	5- 1	5.05.12	東山字野入84-10,84-11	
2	5- 2	5.07.09	飾磨区高町字惣ヶ坪105-15他	
3	5- 3	5.07.23	井の口字岩神396-3の一部他	図面2枚
4	5- 4	5.06.29	広畑区西蒲田字下西向イ578-1の一部	
5	5- 5	5.07.13	御立中二丁目622-10の一部	44-268の延長
6	5- 6	5.07.23	砥堀字橋ノ爪1331-2の一部	
7	5- 7	5.07.27	四郷町坂元字深田184-1の一部他	
8	5- 8	5.08.03	勝原区大谷字舎利田310-4の一部	市道勝原249号線
9	5- 9	5.09.20	梅ヶ谷町740-8,726-1,726-6 の各一部	
10	5- 10	5.11.15	勝原区山戸字キリ171-3,172-2 の一部	
11	5- 11	5.08.09	西今宿八丁目938の一部	
12	5- 12	7.01.19	垣内西町1965-1,1966-1の各一部	49-44の延長
13	5- 13	5.10.06	田寺八丁目697-1の一部	
14	5- 14	5.11.02	飾東町佐良和字一本松129-6,-7,-8,-9	
15	5- 15	6.01.28	勝原区大谷字舎利田310-1	市道勝原249号線
16	5- 16	5.11.15	大津区新町二丁目20-4	
17	5- 17	6.01.21	北平野南の町689-11	
18	5- 18	6.04.26	広畑区蒲田字クラセ198-2 の一部198-8	
19	5- 19	5.12.14	東阿保字別面1153-2,-14,-15	
20	5- 20	6.03.08	別所町小林字国木4-25,-26,6-15,19	
21	5- 21	6.02.09	田寺八丁目138-3	
22	5- 22	6.05.09	辻井一丁目774-9,10,833-23,25	
23	5- 23	6.06.20	国分寺字毘沙門294-4,-5,295-2,-3,-14,-15	
24	5- 24	6.06.03	広畑区蒲田字上目垣内690-4	
25				
26				
27				
28				
29				
30				
31				
32				
33				
34				
35				
36				
37				
38				
39				
40				
41				

指定年月日・番 号	平成	6. 1. 28	日	6-15	号
告示年月日・番 号	平成	6. 2. 14	日	第 21	号
承 諾 書					
この図面記載のとおり道路の位置の指定・変更・廃止を承諾します。					
道路の幅員	5.00 ^m	道路の延長	40.34 ^m	道路の面積	201.86 ^{m²}



三 斜 求 積 表

地 番	NO	底 辺	高 さ	倍 面 積	地 積
(A) 310	1	40.65 x	4.96 =	201.6240	
-1	2	40.65 x	4.63 =	188.2095	
	3	6.26 x	2.22 =	13.8972	
	合 計			403.7307	
	面 積			201.86535	m²
	坪 数			61.0642	

地番 有効		地目	
所有者			
NO	底辺	高さ	倍面積
1	20.99	9.02	189.3298
2	28.90	9.15	264.4350
3	13.56	7.24	98.1744
4	8.49	1.83	15.5367
合計			567.4759
1/2			283.73795
地積			283.73 m²

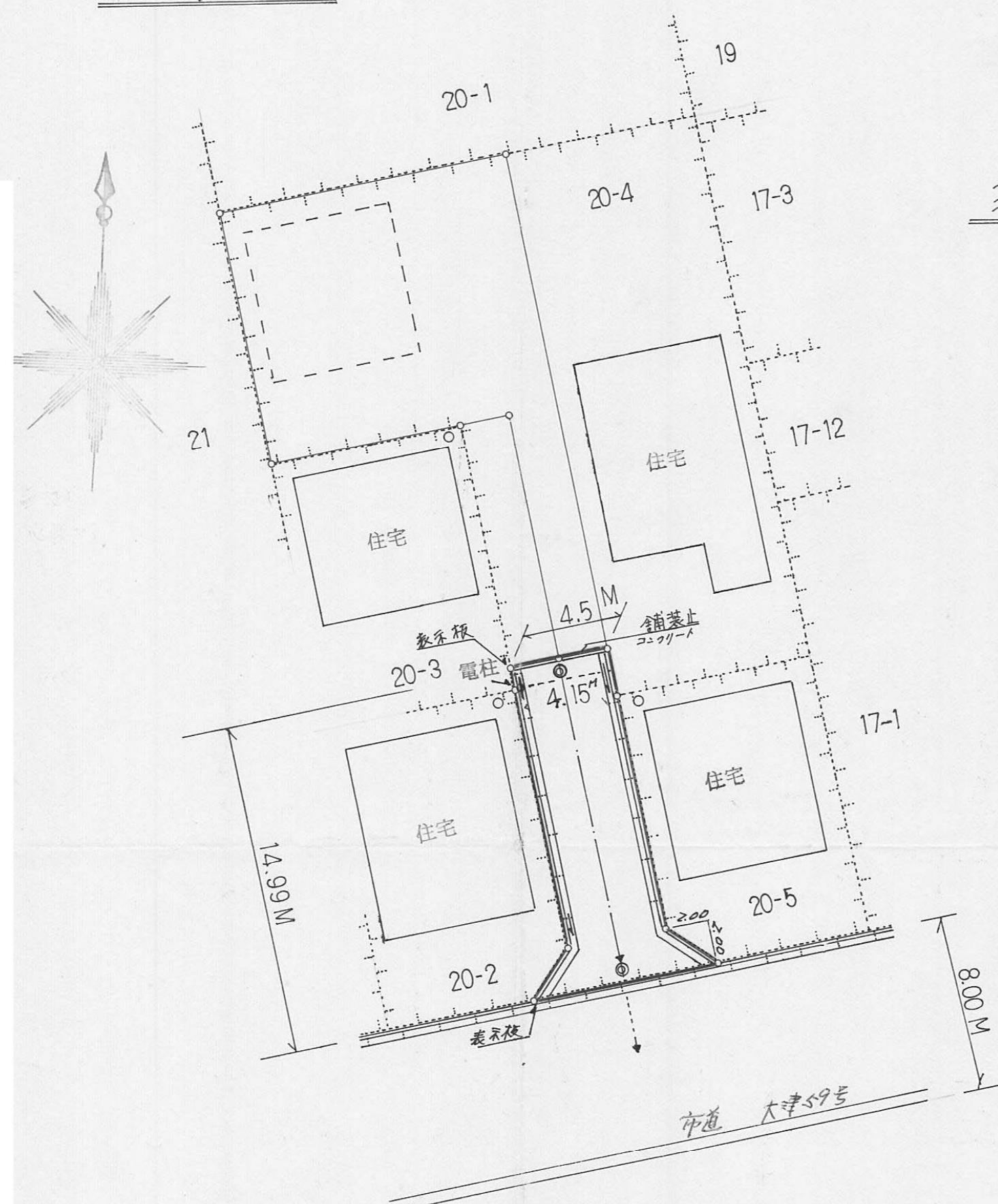
指定年月日・番 号	平成 5.11.15	日 第 5-16 号
告示年月日・番 号	平成 5.11.15	日 第 233 号

承 諾 書

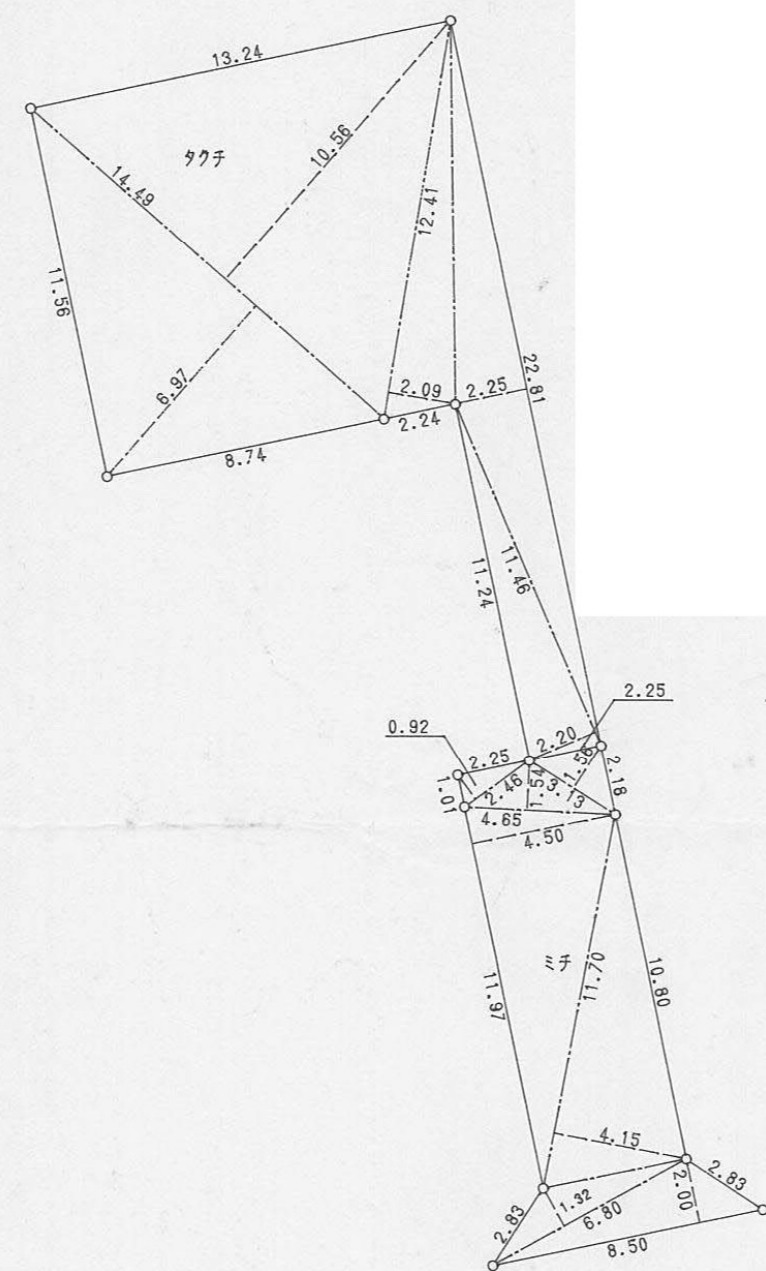
この図面記載のとおり道路の位置の指定・変更・廃止を承諾します。

道路の幅員	4.50 M	道路の延長	14.99 M	道路の面積	71.35 m ²
-------	--------	-------	---------	-------	----------------------

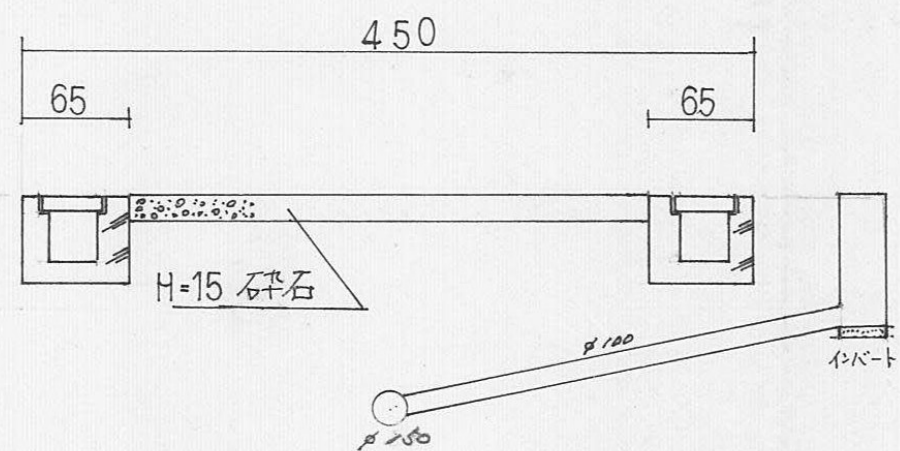
平面図 1:250



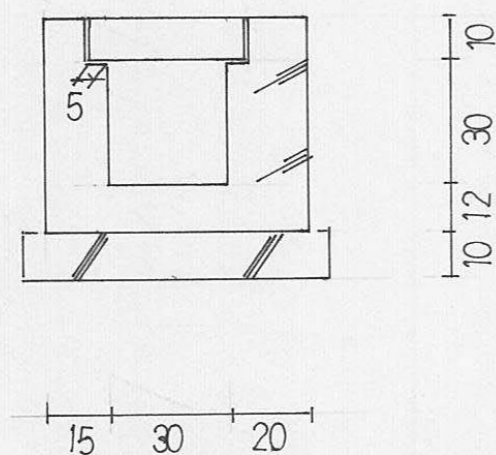
求積図 1:250



道路標準断面図
構造図 1:50



側溝構造図 1:20



地番 符号	タクチ 底 辺	高 さ	積
1	11.46	2.20	25.2120
2	22.81	2.25	51.3225
3	12.41	2.09	25.9369
4	14.49	10.56	153.0144
5	14.49	6.97	100.9953
		合 計	356.4811
		面 積	178.24055
		地 積	178.24 m ²
		坪	53.91

地番 符号	ミチ 底 辺	高 さ	積
1	2.46	0.92	2.2632
2	4.65	1.54	7.1610
3	11.97	4.50	53.8650
4	11.70	4.15	48.5550
5	6.80	1.32	8.9760
6	8.50	2.00	17.0000
7	3.13	1.56	4.8828
		合 計	142.7030
		面 積	71.3515
		地 積	71.35 m ²
		坪	21.58

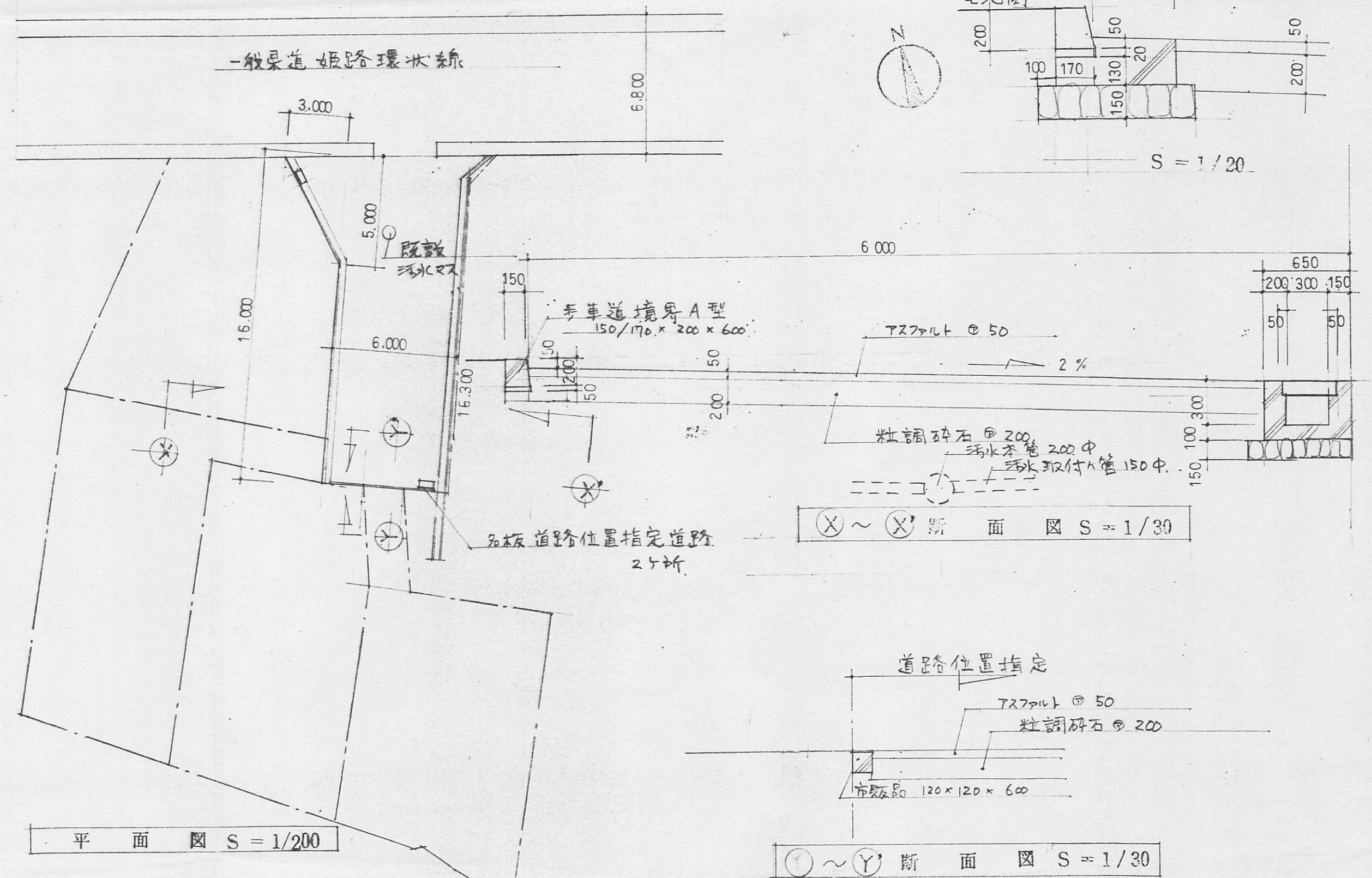
様式第19号

指定年月日・番号	平成	6.1.21	日第	5-17	号
告示年月日・番号	平成	6.2.7	日第	16	号

承諾書

この図面記載のとおり道路の位置の指定・変更・廃止を承諾します。

道路の幅員	6.000	道路の延長	16.000	道路の面積	105.07
-------	-------	-------	--------	-------	--------

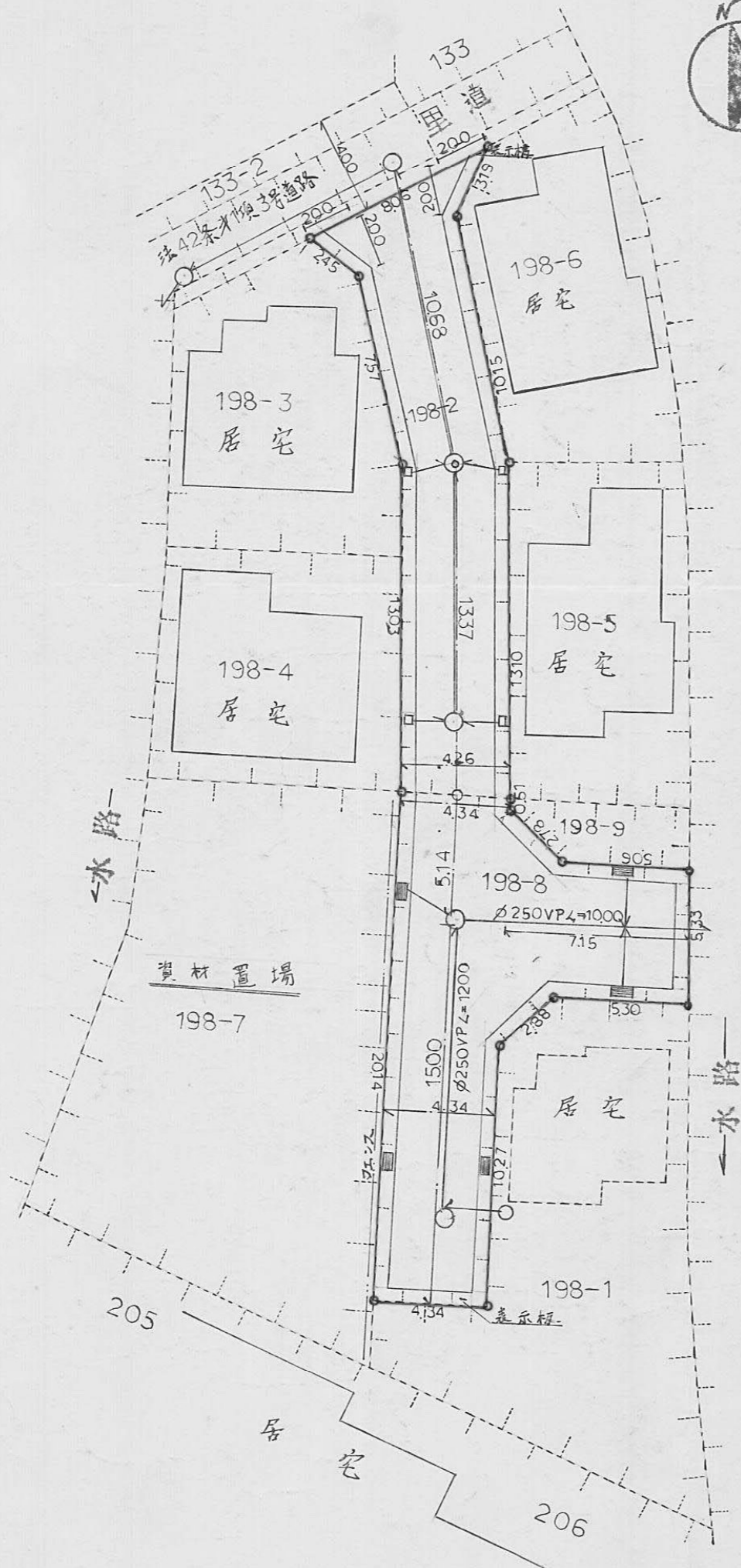


指定年月日・番号	平成	6. 4. 26	日 第	5-18	号
告示年月日・番号	平成	6. 5. 12	日 第	76	号

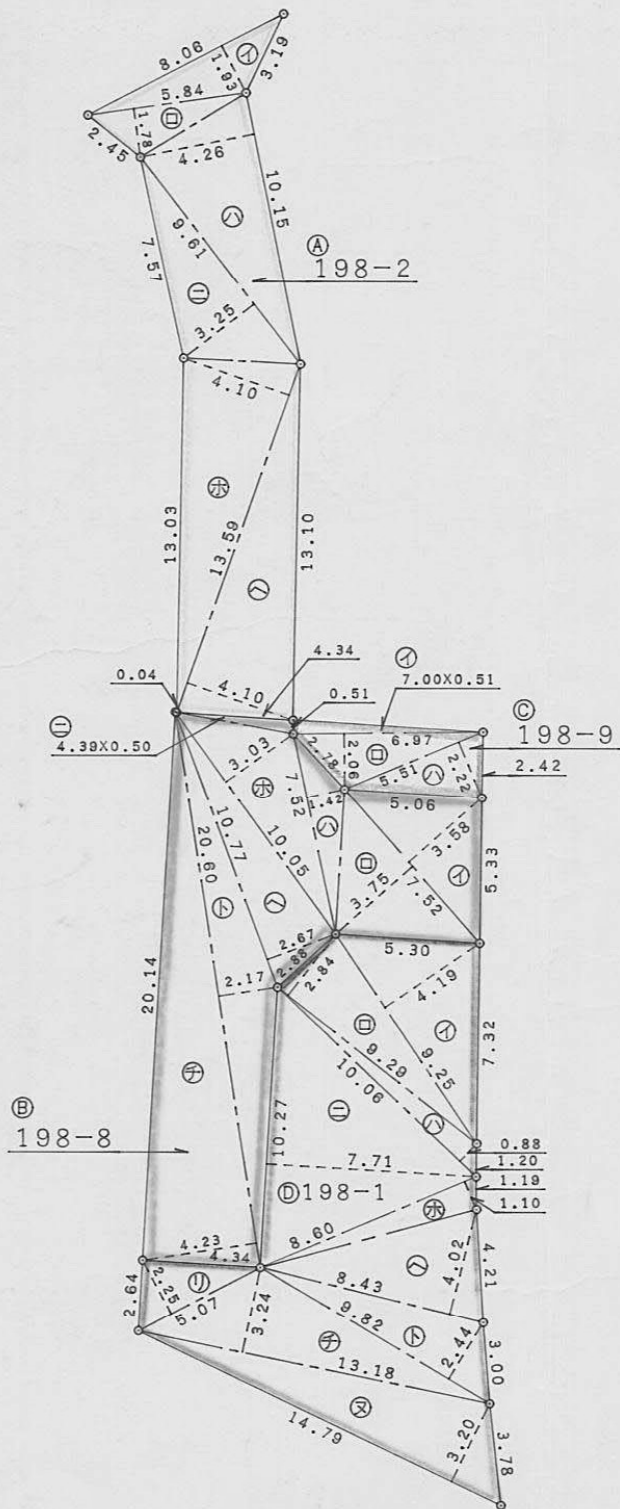
承諾書

この図面記載のとおり道路の位置の指定・変更・廃止を承諾します。

道路の幅員	425 m 434 m	道路の延長	44.19 m	道路の面積	235.45 m ²
-------	----------------	-------	---------	-------	-----------------------



求積図 S=1:300



求積表

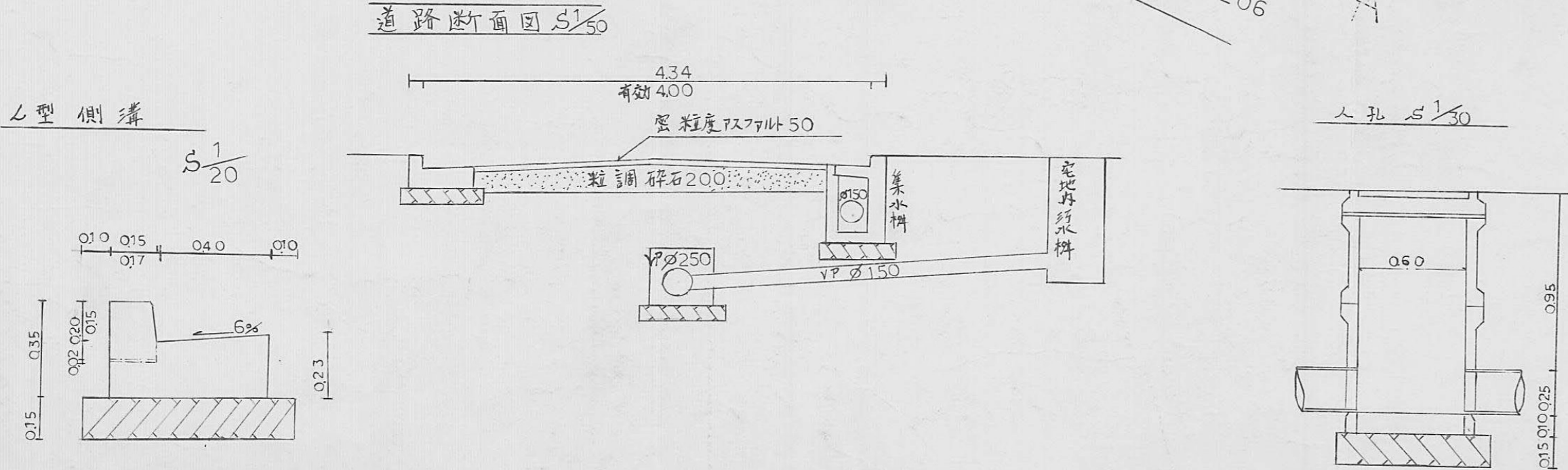
地番	④ 198-2		
符号	底 辺	高 さ	倍 面 積
イ	8.06	1.93	15.5558
ロ	5.84	1.78	10.3952
ハ	10.15	4.26	43.2390
ニ	9.61	3.25	31.2325
ホ	13.59	4.10	55.7190
ヘ	13.59	4.10	55.7190
	合 計		211.8605
	面 積		105.93025
	地 積		105.93 m²

地番 符号	⑤ 198-8		倍面積
	底辺	高さ	
イ	7.52	3.58	26.9216
ロ	7.52	3.75	28.2000
ハ	7.52	1.42	10.6784
ニ	4.39	0.50	2.1950
ホ	10.05	3.03	30.4515
ヘ	10.77	2.67	28.7559
ト	20.60	2.17	44.7020
チ	20.60	4.23	87.1380
		合計	259.0424
		面積	129.52120
		地積	129.52 m ²

地 番 号		⑥ 198-9	
	底 辺	高 さ	倍 面 積
イ	7.00	0.51	3.5700
ロ	6.97	2.06	14.3582
ハ	5.51	2.22	12.2322
	合 計		30.1604
	面 積		15.08020
	地 積		15.08 m ²

地番 符号	⑦ 198-1		
	底 辺	高 さ	倍 面 積
イ	9.25	4.19	38.7575
ロ	9.29	2.84	26.3836
ハ	10.06	0.88	8.8528
ニ	10.27	7.71	79.1817
ホ	8.60	1.10	9.4600
ヘ	8.43	4.02	33.8886
ト	9.82	2.44	23.9608
チ	13.18	3.24	42.7032
リ	5.07	2.25	11.4075
ヌ	14.79	3.20	47.3280
		合 計	321.9237
		面 積	160.96185
		地 積	160.96 m ²

合計面積 411.49350 m²

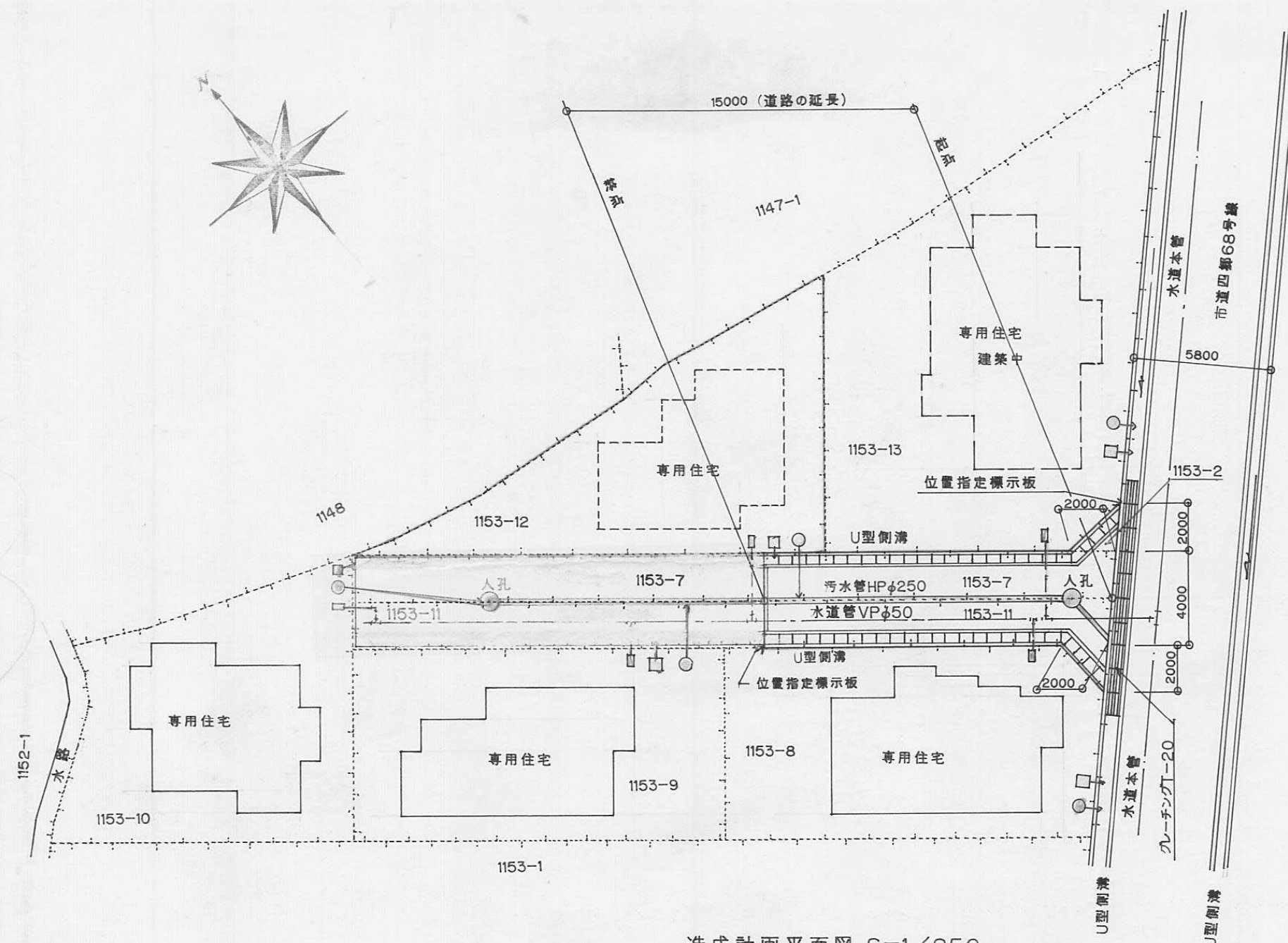


指定年月日・番 号	平成 15 年 12 月 14 日 第 5-19 号
告示年月日・番 号	平成 15 年 12 月 16 日 第 252 号

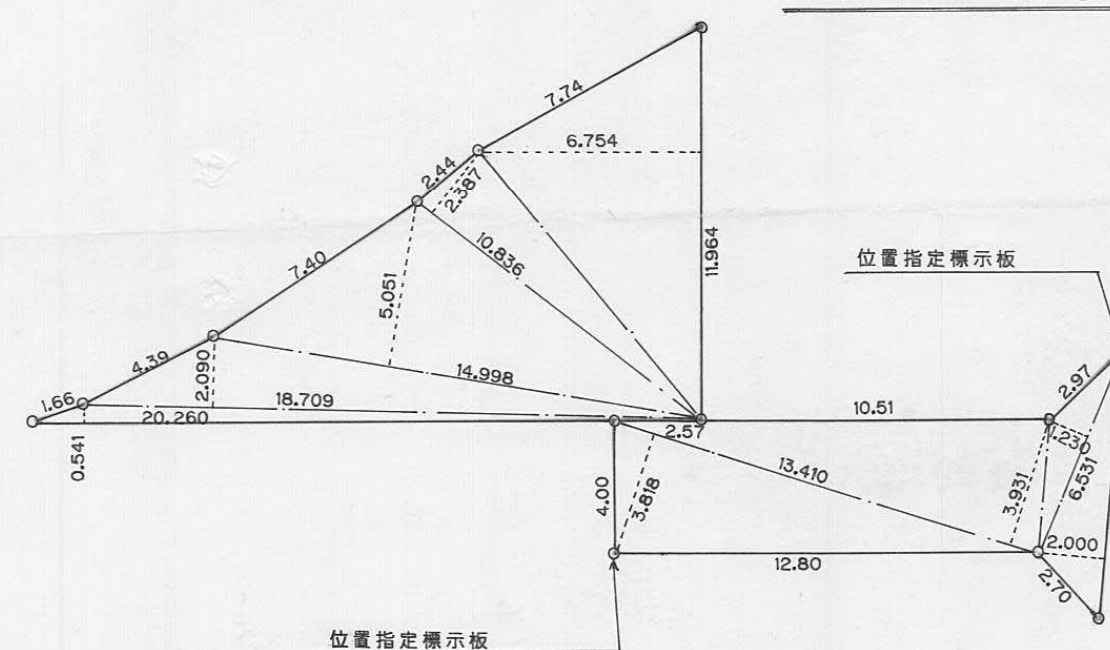
承 諾 書

この図面記載のとおり道路の位置の指定・変更・廃止を承諾します。

道路の幅員	4.00M	道路の延長	15.00M	道路の面積	64.00m ²
-------	-------	-------	--------	-------	---------------------



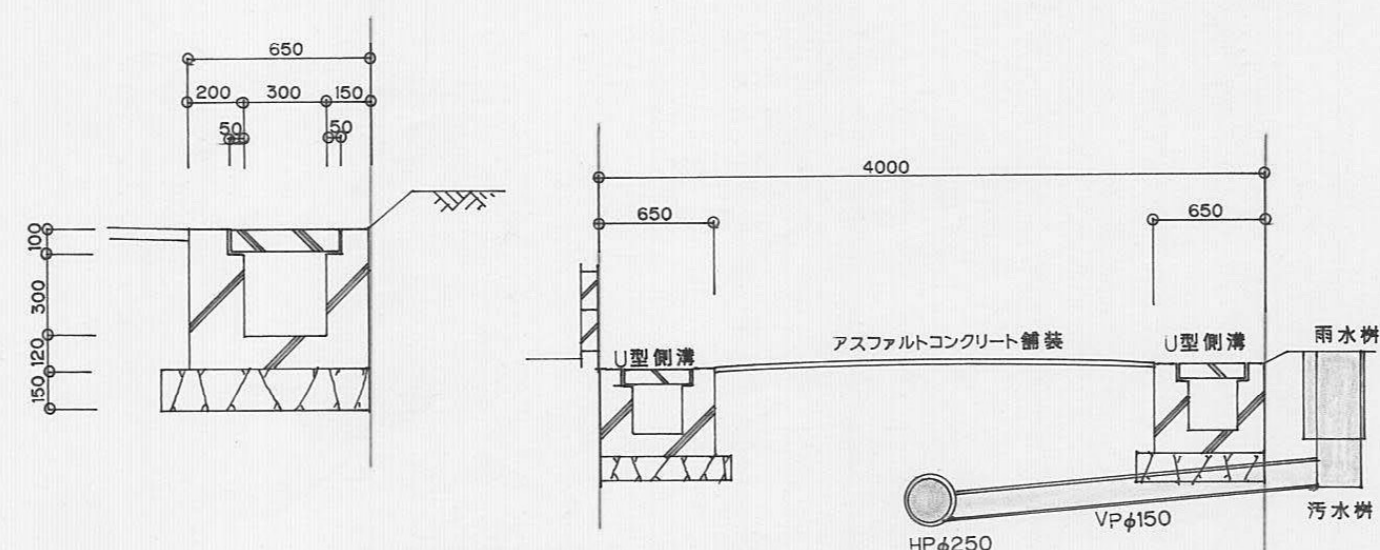
造成計画平面図 S=1/250



求積図 S=1/250

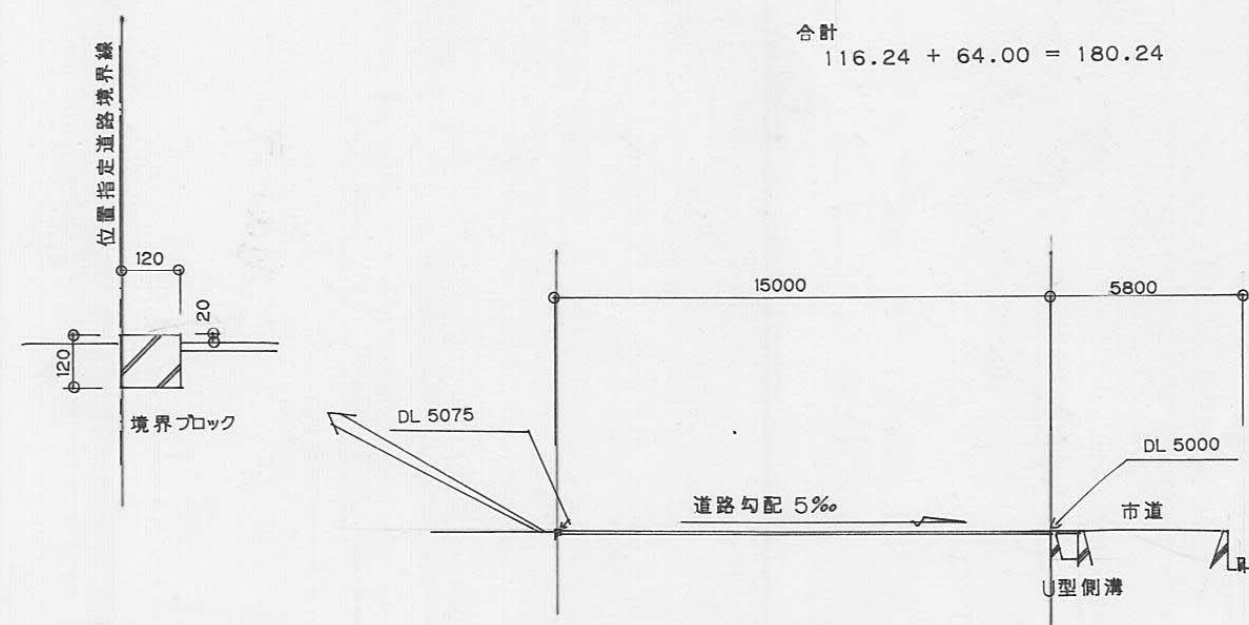
宅地	道路
20.260×0.541= 10.960660	8.036×2.000= 16.072000
18.709×2.090= 39.101810	6.531×1.230= 8.033130
14.998×5.051= 75.754898	13.410×3.931= 52.714710
10.836×2.387= 25.865532	13.410×3.818= 51.199380
11.964×6.754= 80.804856	×0.5 = 128.019220
232.487756	
×0.5 = 116.243878	

合計
116.24 + 64.00 = 180.24



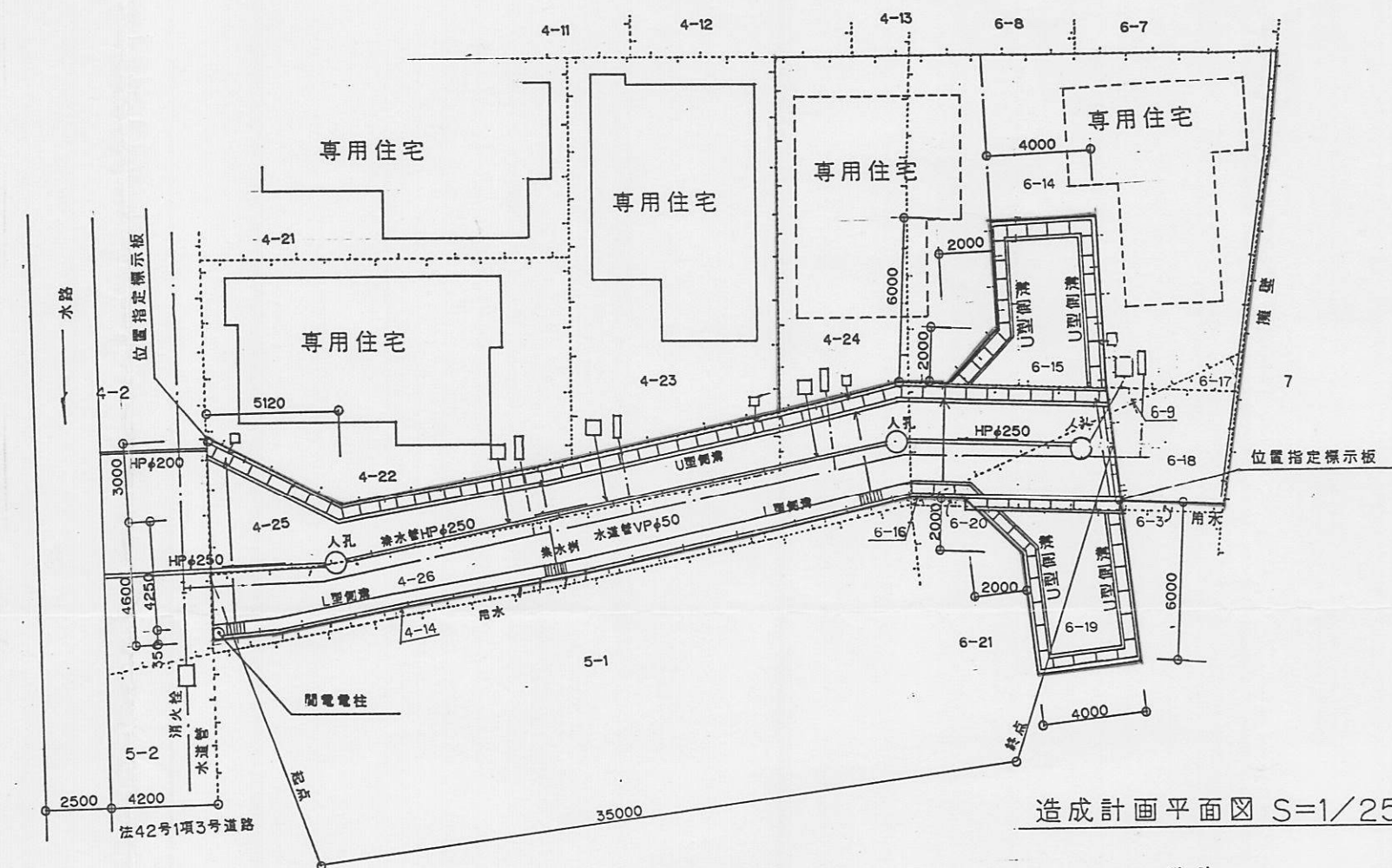
U型側溝 S=1/30

道路構造図 S=1/50



道路縦断面面積図 S=1/250

指定年月日・番号	平成 6. 3. 月 8 日 第 5-20 号
告示年月日・番号	平成 年 6. 3 月 10 日 第 36 号
承 諾 書	
この図面記載のとおり道路の位置の指定・変更・廃止を承諾します。	
道路の幅員	4.25m
道路の延長	35.00m
道路の面積	211.15m ²



造成計画平面図 S=1/250

宅地(A)

13.373 × 2.387	=	31.921351
13.936 × 2.618	=	36.484448
13.936 × 1.636	=	22.799296
10.451 × 4.885	=	51.053135
13.358 × 4.627	=	61.807466
	=	204.065696
× 0.5	=	102.032848

(B)

5.741 × 2.397	=	13.761177
13.243 × 0.470	=	2.934210
13.157 × 4.984	=	65.574488
10.637 × 3.912	=	41.611944
9.377 × 2.648	=	24.830296
12.706 × 1.875	=	23.823750
12.706 × 5.667	=	72.004902
	=	244.540767
× 0.5	=	122.270383

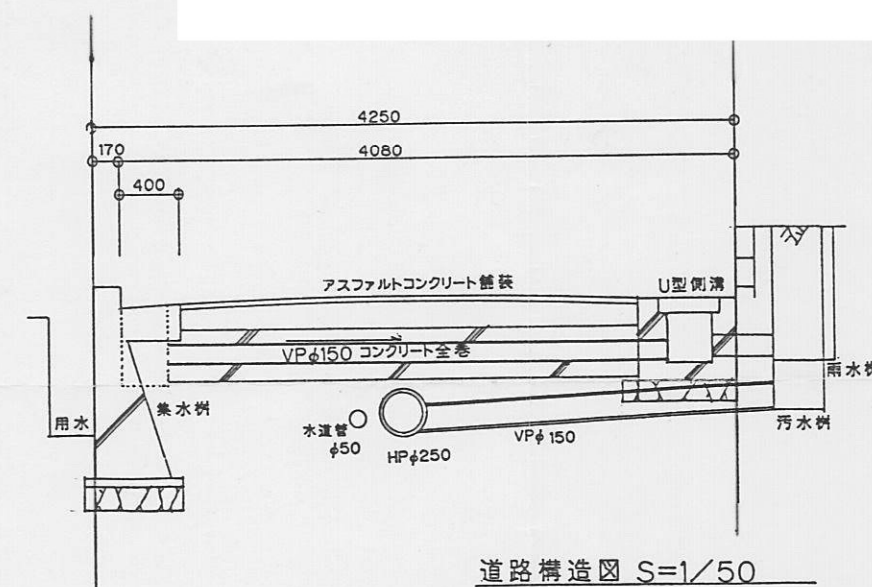
102.03 + 122.27 = 224.30

求積図 S=1/250

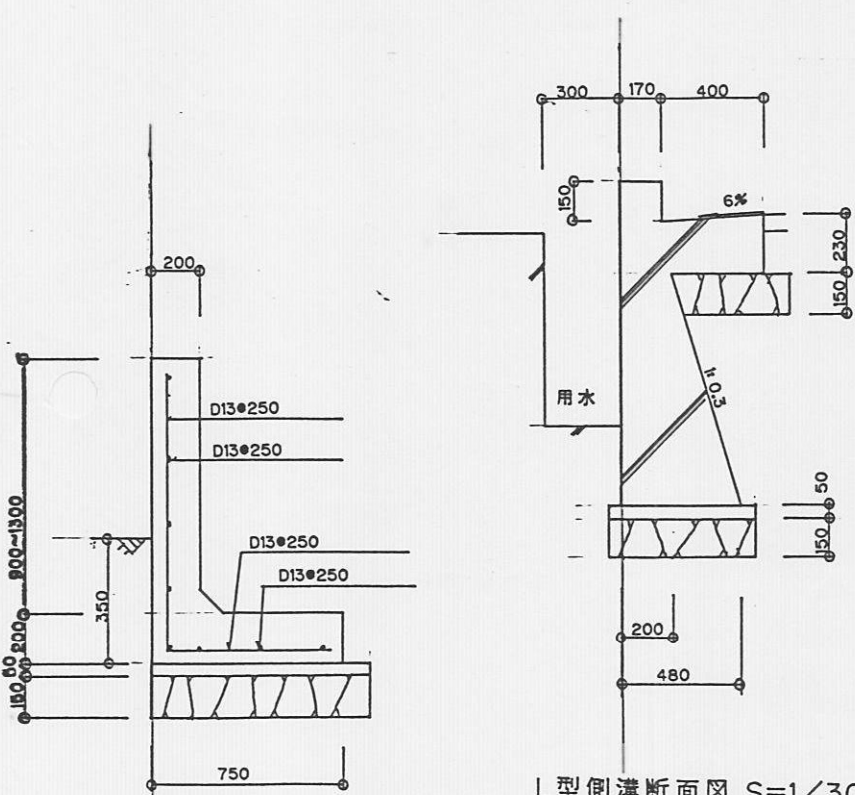
道路

7.893 × 3.879	=	30.616947
7.893 × 2.633	=	20.782689
5.304 × 0.197	=	1.055888
4.305 × 0.920	=	3.969800
8.043 × 3.582	=	28.810026
8.043 × 3.701	=	29.767143
8.848 × 3.746	=	33.144608
6.968 × 3.505	=	24.387790
8.848 × 3.789	=	33.525072
6.968 × 3.661	=	25.473238
4.417 × 1.790	=	7.906430
4.417 × 1.836	=	8.109612
5.925 × 1.247	=	7.385475
7.941 × 3.663	=	29.087883
7.941 × 2.702	=	21.456582
6.099 × 0.692	=	4.220508
6.013 × 1.993	=	11.983909
6.135 × 3.929	=	24.104415
6.135 × 3.034	=	18.613590
7.411 × 2.148	=	15.918828
7.411 × 3.351	=	24.834261
	=	422.305274
× 0.5	=	211.152637

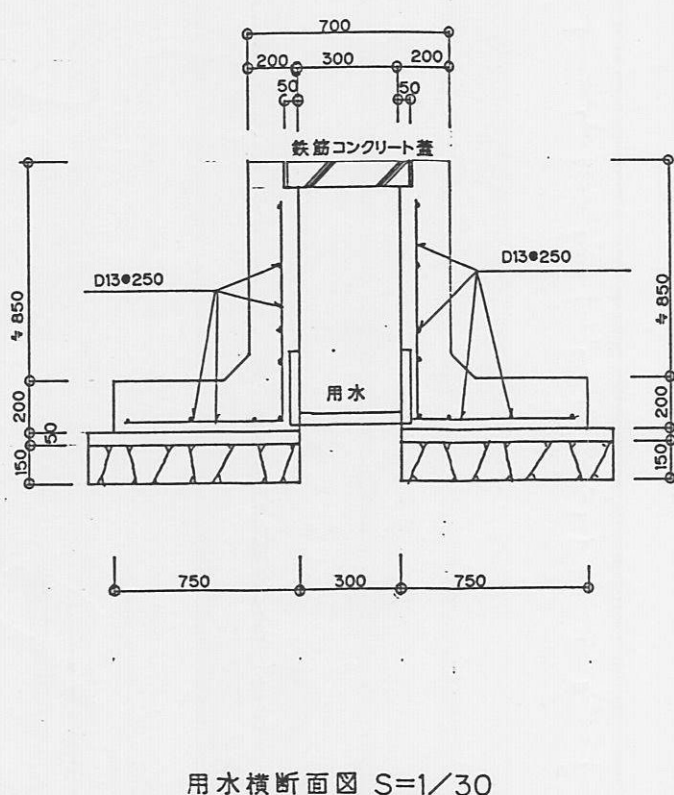
合計
224.30 + 211.15 = 435.45



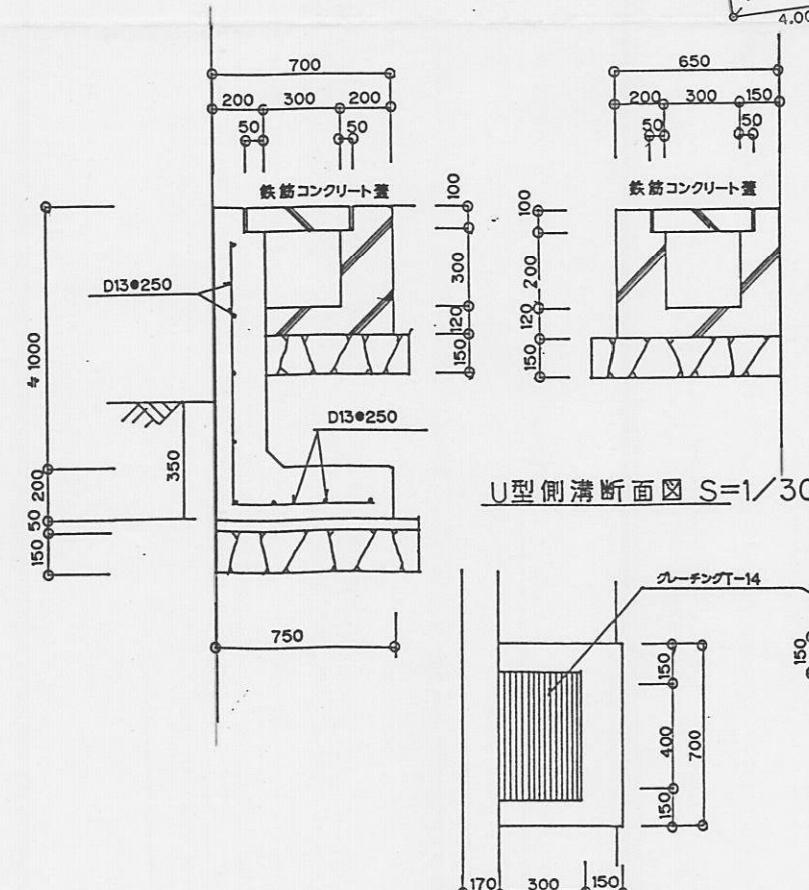
道路構造図 S=1/50



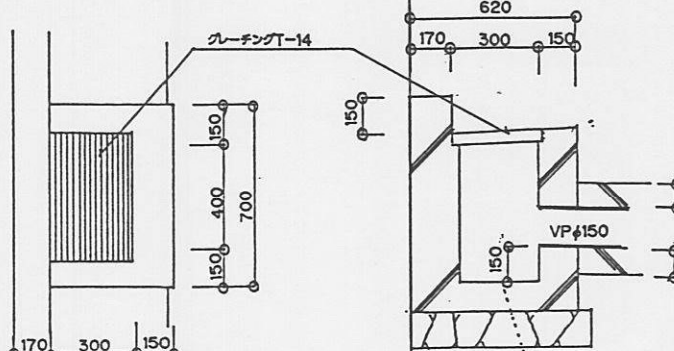
L型側溝断面図 S=1/30



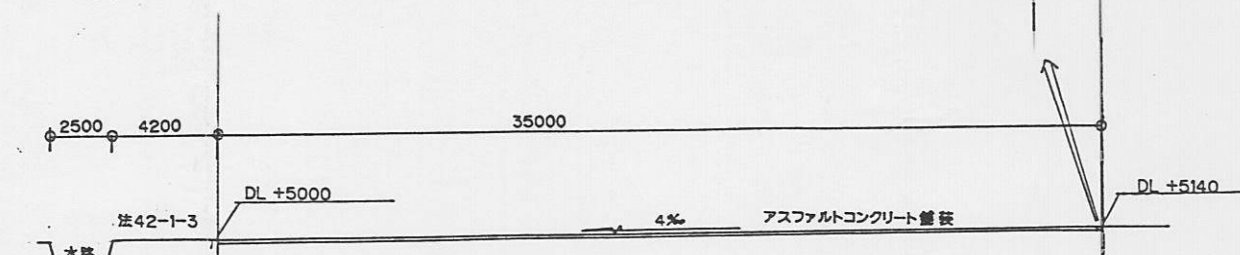
用水横断面図 S=1/30



U型側溝断面図 S=1/30



集水井 S=1/30



道路縦断面図 S=1/300

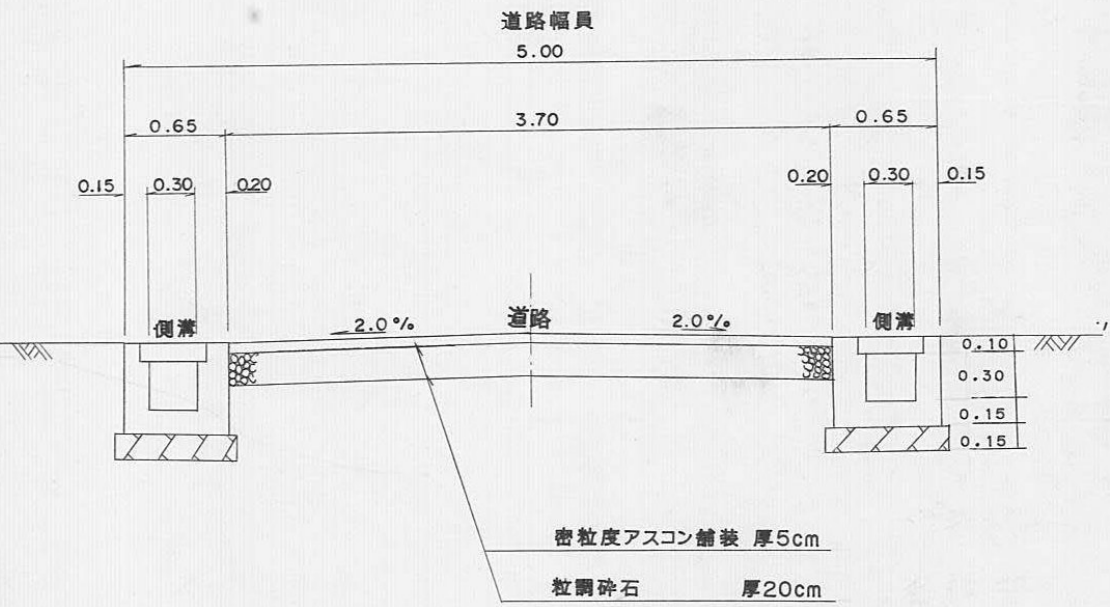
指定年月日・番 号	平成	年	6. 2. 9	日 第	5-21	号
告示年月日・番 号	平成	年	6. 2. 14	日 第	23	号

承 諾 書

この図面記載のとおり道路の位置の指定・変更・廃止を承諾します。

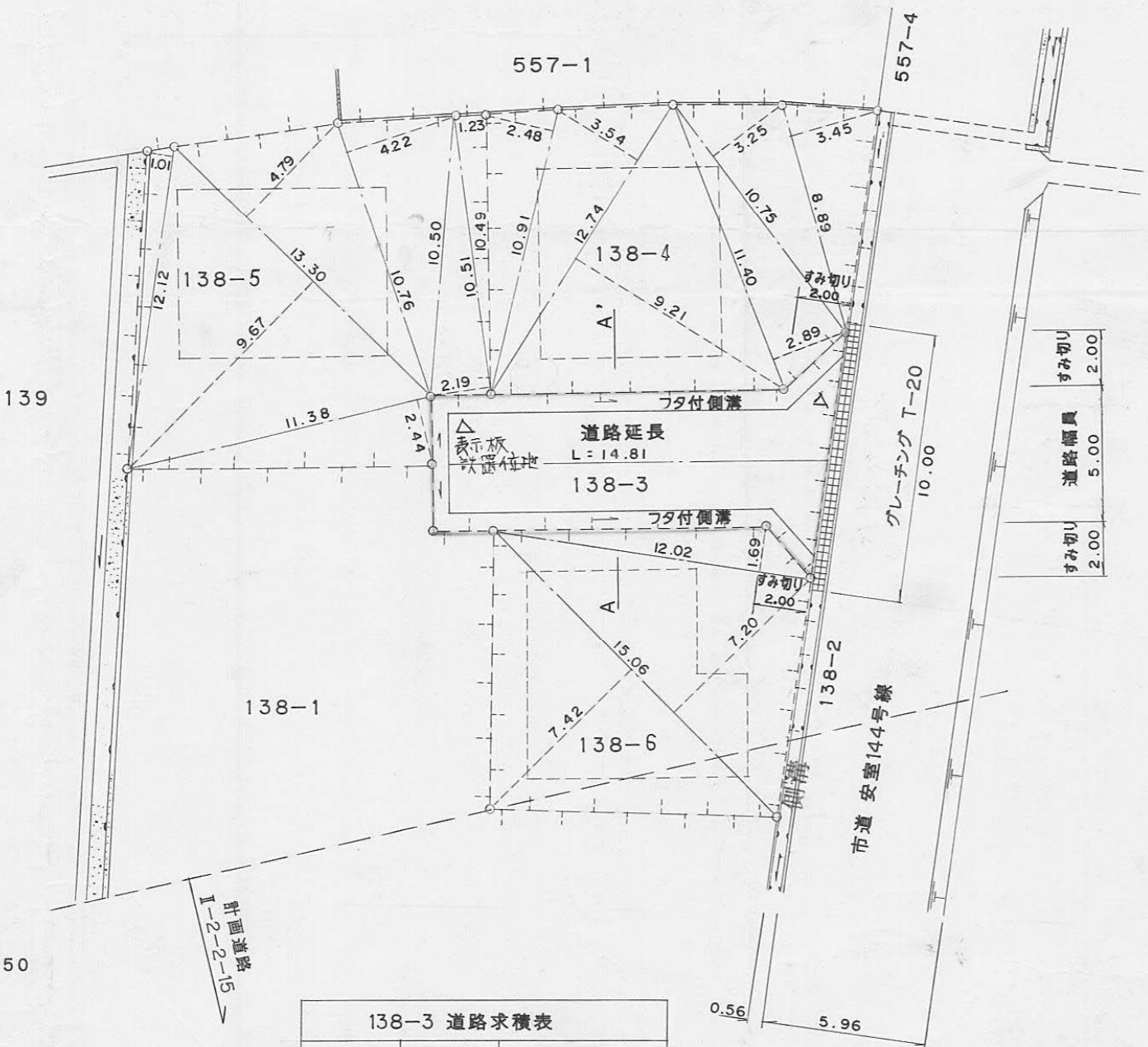
道路の幅員	5.00 M	道路の延長	14.81 M	道路の面積	78.29 M ²
-------	--------	-------	---------	-------	----------------------

A A'
断面図 S=1/50

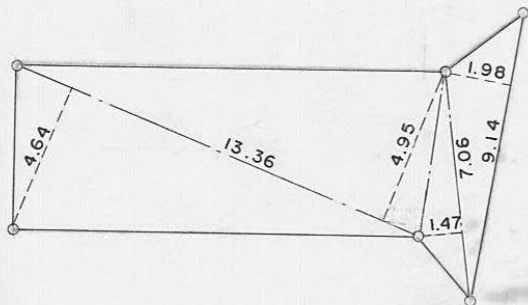


排水管用の於て掘エ

平面図 S=1/250



道路求積図 S=1/250



138-3 道路求積表		
底 辺	高 サ	倍面積
13.36	4.64	61.9904
13.36	4.95	66.1320
7.06	1.47	10.3782
9.14	1.98	18.0972
計		156.5978
1/2		78.2989

138-4 敷地求積表		
底 辺	高 サ	倍面積
10.91	2.46	26.8386
12.74	3.54	45.0996
12.74	9.21	117.3354
11.40	2.89	32.9460
10.75	3.25	34.9375
8.89	3.45	30.6705
計		287.8276
1/2		143.9138

138-5 敷地求積表		
底 辺	高 サ	倍面積
10.51	2.19	23.0169
10.51	1.23	12.9273
10.76	4.22	45.4072
13.30	4.79	63.7070
13.30	9.67	128.6110
12.12	1.01	12.2412
11.38	2.44	27.7672
計		313.6778
1/2		156.8389

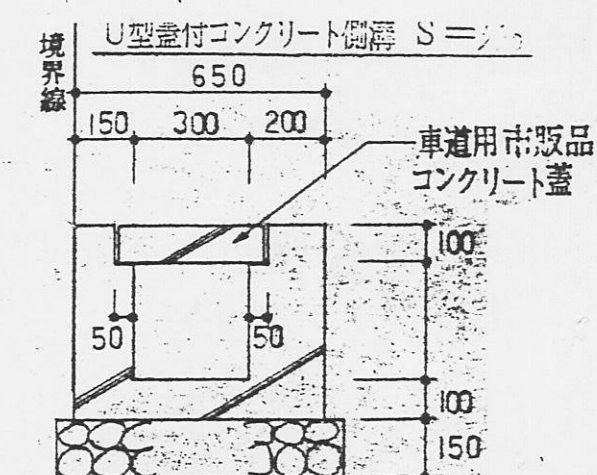
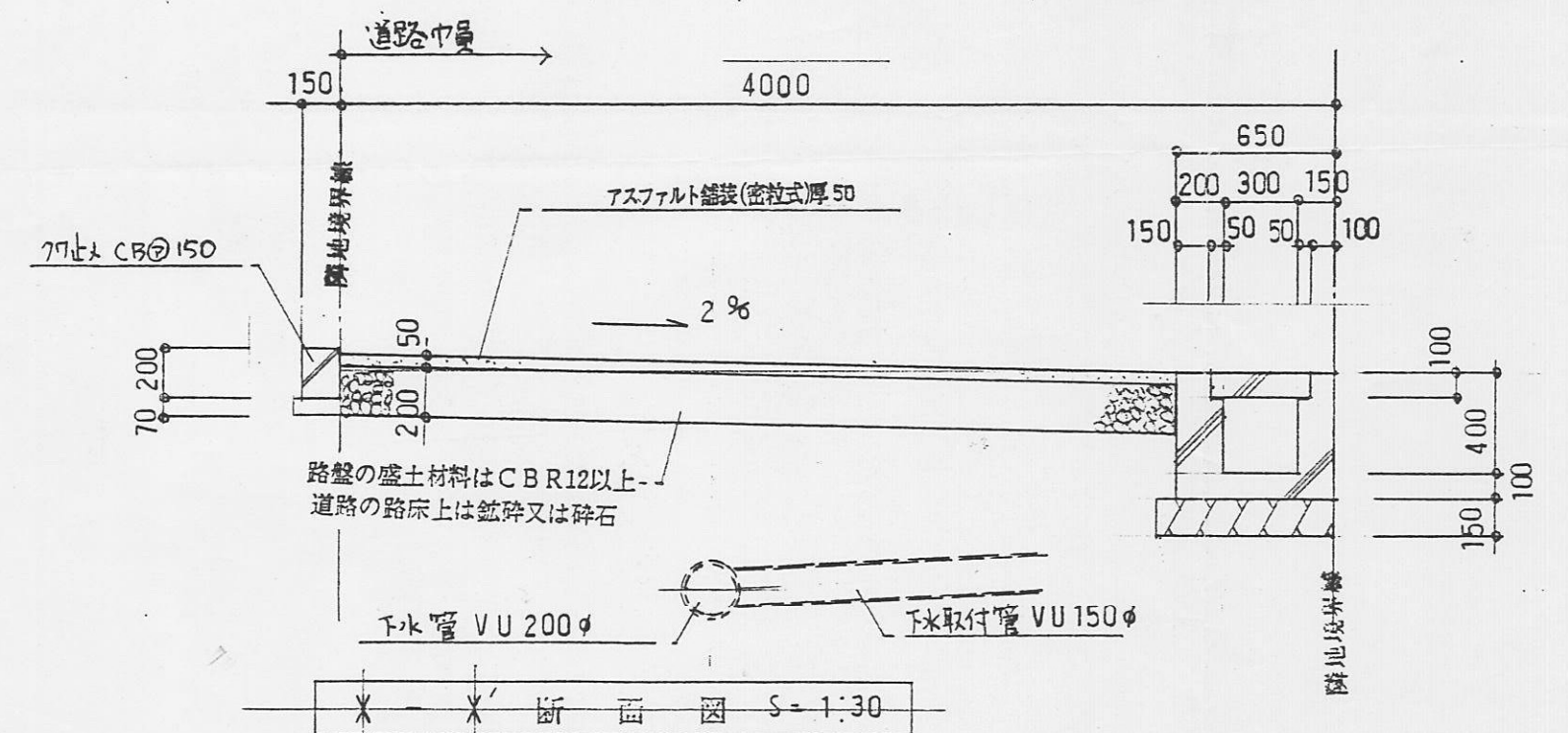
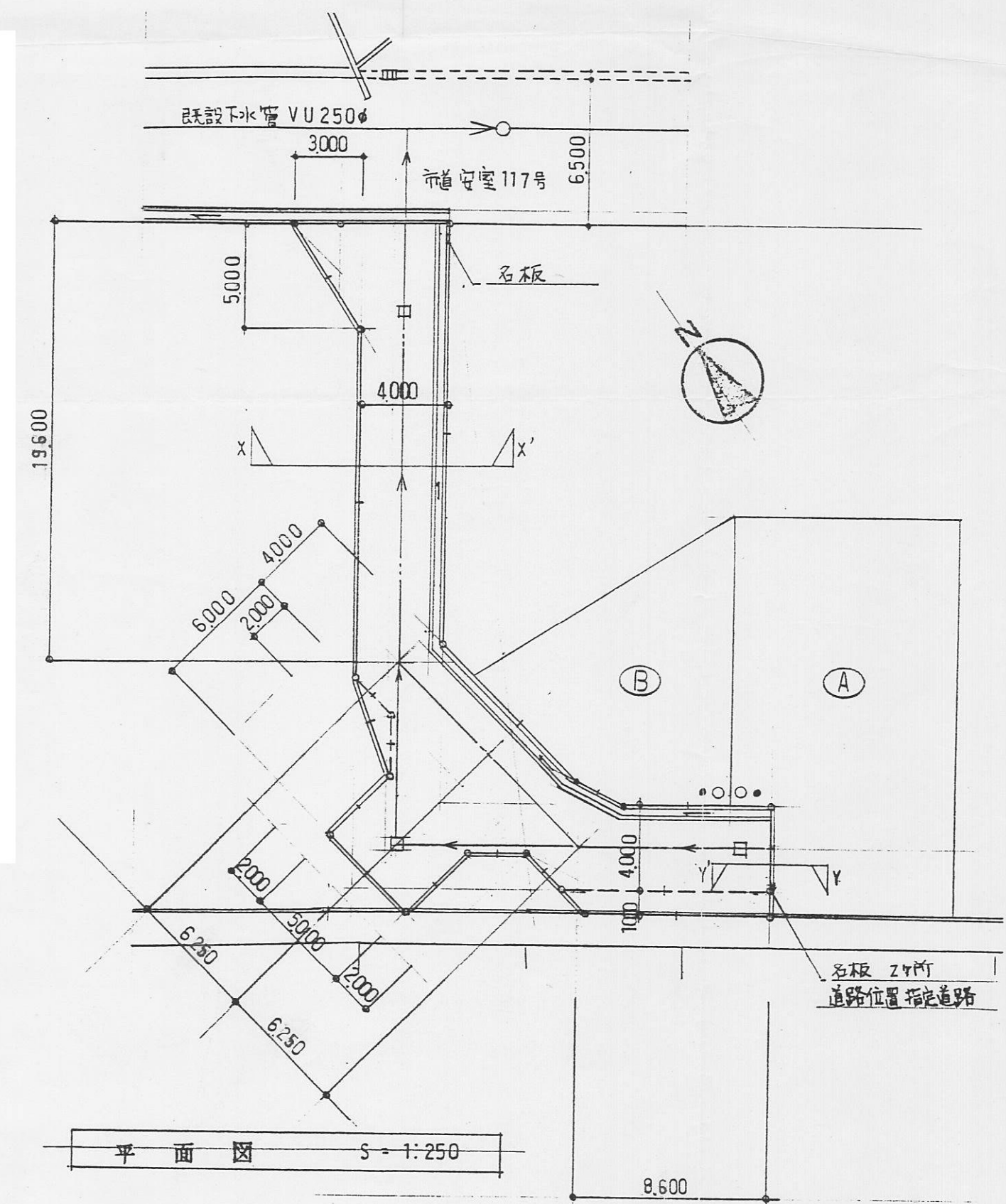
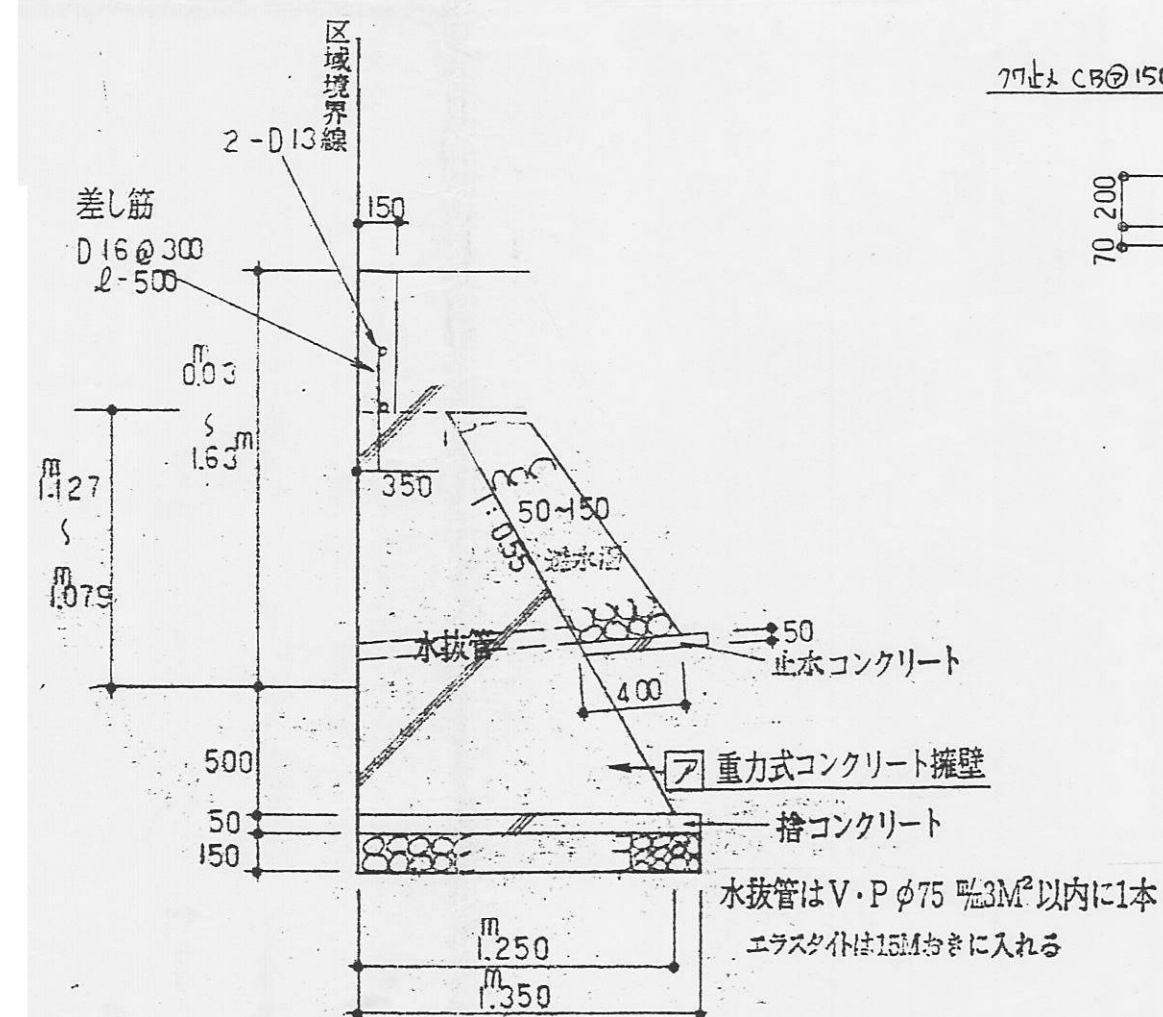
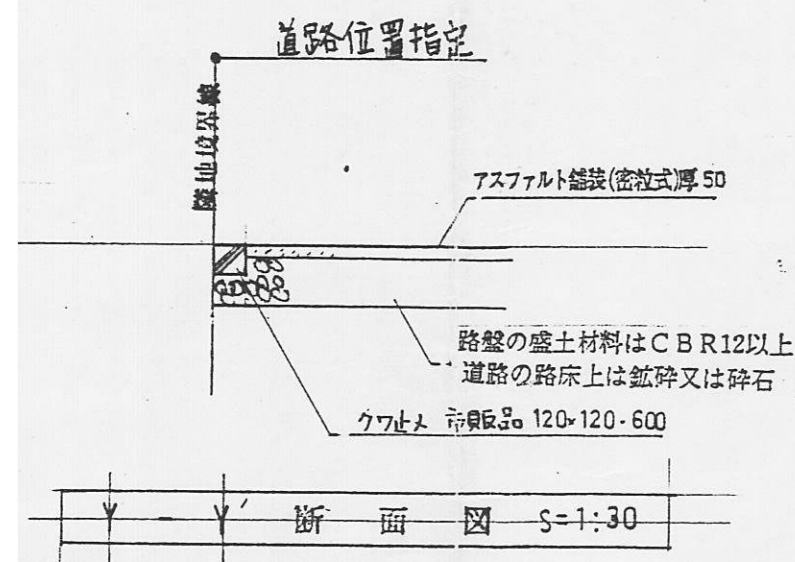
138-6 敷地求積表		
底 辺	高 サ	倍面積
15.06	7.42	111.7452
15.06	7.20	108.4320
12.02	1.69	20.3138
計		240.4910
1/2		120.2455

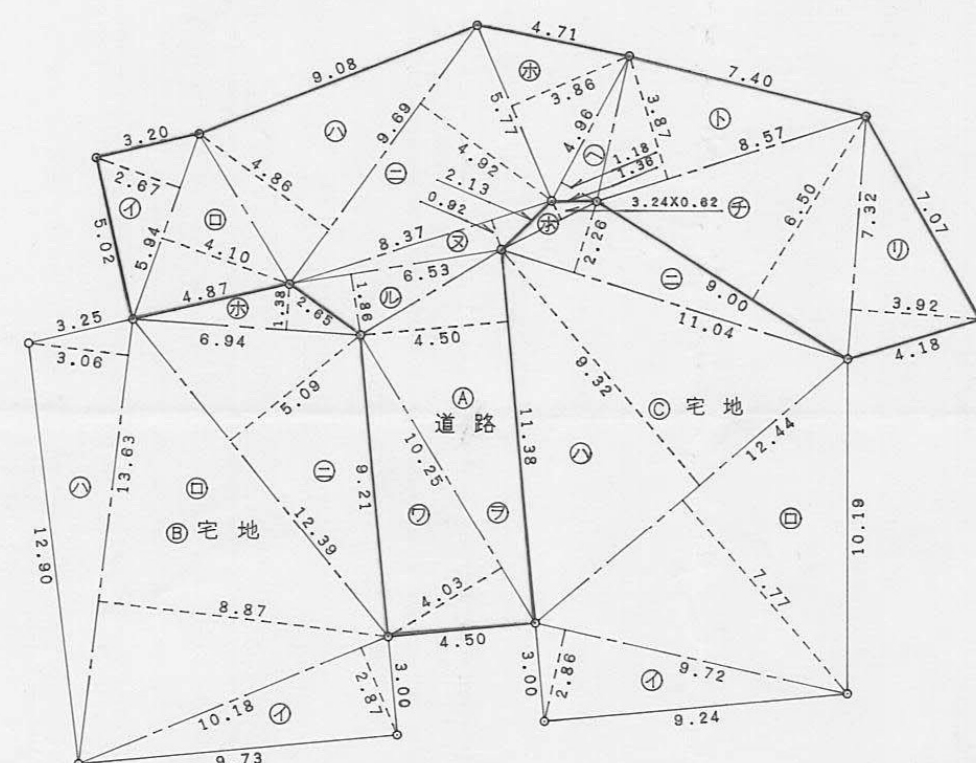
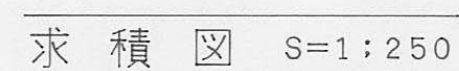
指定年月日・番号	平成 6年 5月 9日 第 5-22 号
告示年月日・番号	平成 6年 5月 19日 第 90 号

承諾書

この図面記載のとおり道路の位置の指定・変更・廃止を承諾します。

道路の幅員	4,000	道路の延長	40,700	道路の面積	216.33
-------	-------	-------	--------	-------	--------





地番 符号	① 道 路		
	底 辺	高 さ	倍 面 積
イ	5.94	2.67	15.8598
ロ	5.94	4.10	24.3540
ハ	9.69	4.86	47.0934
ニ	9.69	4.92	47.6748
ホ	5.77	3.86	22.2722
ヘ	4.96	1.18	5.8528
ト	8.57	3.87	33.1659
チ	9.00	6.50	58.5000
リ	7.32	3.92	28.6944
ヌ	8.37	0.92	7.7004
ル	6.53	1.86	12.1458
ヲ	11.38	4.50	51.2100
ワ	10.25	4.03	41.3075
		合 計	395.8310
		面 積	197.91550
		地 積	197.91 m ²

地番 符号	⑩ 宅地		
	底 辺	高 さ	倍 面 積
イ	10.18	2.87	29.2166
ロ	13.63	8.87	120.8981
ハ	13.63	3.06	41.7078
ニ	12.39	5.09	63.0651
ホ	6.94	1.38	9.5772
		合 計	264.4648
		面 積	132.23240
		地 積	132.23 m ²

地番 符号	◎ 宅地 底 辺	高 さ	倍 面 積
イ	9.72	2.86	27.7992
ロ	12.44	7.77	96.6588
ハ	12.44	9.32	115.9408
ニ	11.04	2.26	24.9504
ホ	3.24	0.62	2.0088
		合 計	267.3580
		面 積	133.67900
		地 積	133.67 m ²

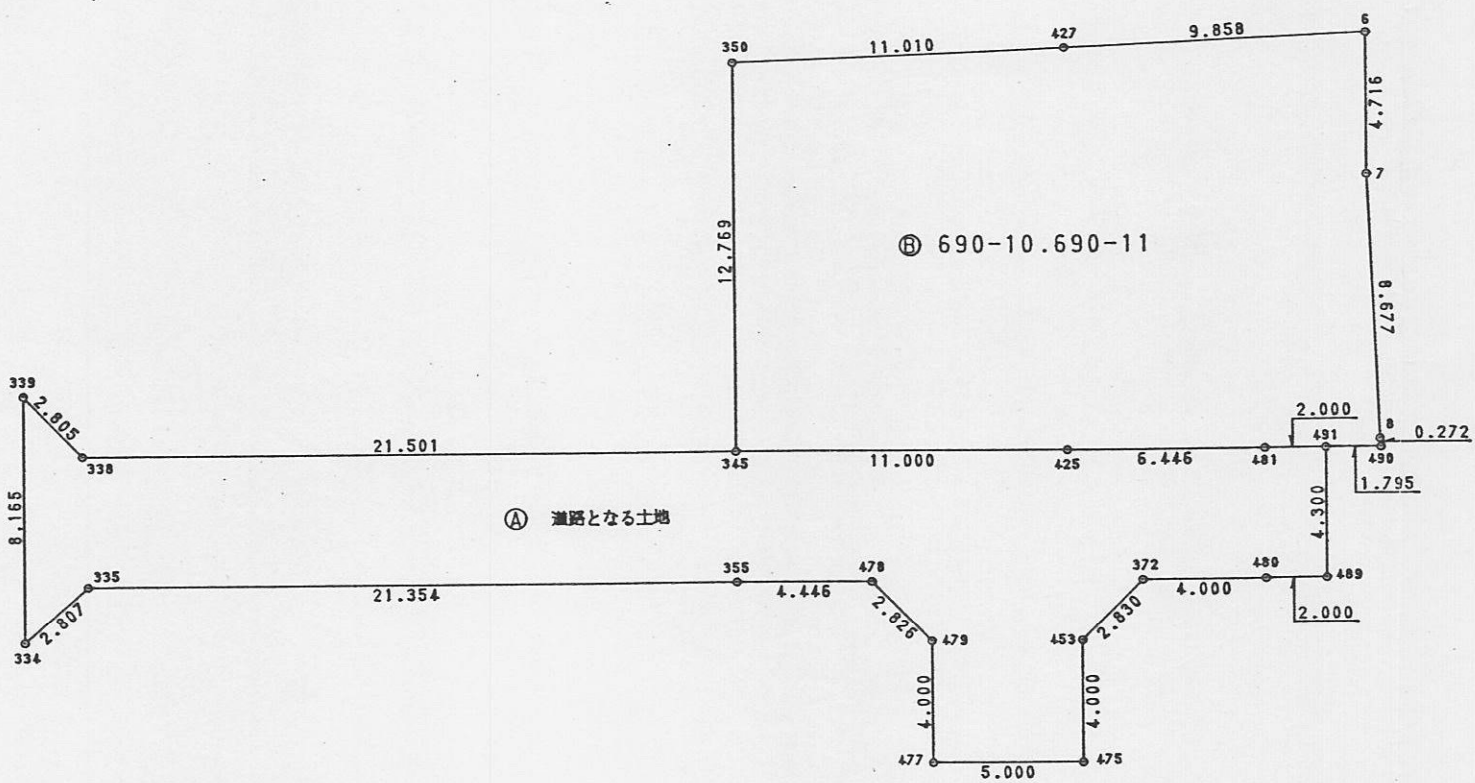
23

指定年月日・番 号	平成	年	6. 6. 月	3	日	第	5-24	号
告示年月日・番 号	平成	年	6. 6. 月	10	日	第	101	号

承 諾 書

この図面記載のとおり道路の位置の指定・変更・廃止を承諾します。

道路の幅員	4M300	道路の延長	42M900	道路の面積	222㎡490
-------	-------	-------	--------	-------	---------



求 積 図 S=1/250

求 積 表

地 番 NO.	④ 道路となる土地			
	X _n	Y _n	Y _{n+1} -Y _{n-1}	X _n ・(Y _{n+1} -Y _{n-1})
339	9.786	-2.904	3.212	31.432632
338	7.409	-1.414	22.520	166.850680
345	2.933	19.616	31.789	93.237137
425	0.643	30.375	17.064	10.972152
481	-0.699	36.680	8.261	-5.774439
491	-1.115	38.636	1.057	-1.178555
489	-5.317	37.737	-2.855	15.180035
480	-4.901	35.781	-5.869	28.763969
372	-4.069	31.868	-6.288	25.585872
453	-5.609	29.493	-3.212	18.016108
475	-9.521	28.656	-5.728	54.536288
477	-8.481	23.765	-4.054	34.381974
479	-4.569	24.602	-0.700	3.198300
478	-2.197	23.065	-5.886	12.931542
355	-1.273	18.716	-25.237	32.126701
335	3.168	-2.172	-23.342	-73.947456
334	1.804	-4.626	-0.732	-1.320528
			合 計	444.992412
			面 積	222.4962060
			地 積	222.49 m ²

地 番 NO.	⑤ 690-10.690-11			
	X _n	Y _n	Y _{n+1} -Y _{n-1}	X _n ・(Y _{n+1} -Y _{n-1})
350	15.420	22.288	13.529	208.617180
427	13.588	33.145	20.578	279.613864
6	11.948	42.866	8.728	104.282144
7	7.337	41.873	-2.441	-17.909617
8	-1.219	40.425	-1.481	1.805939
490	-1.489	40.392	-1.789	2.663821
491	-1.115	38.636	-3.712	4.138880
481	-0.699	36.680	-8.261	5.774439
425	0.643	30.375	-17.064	-10.972152
345	2.933	19.616	-8.087	-23.719171
			合 計	554.294727
			面 積	277.1473635
			地 積	277.14 m ²

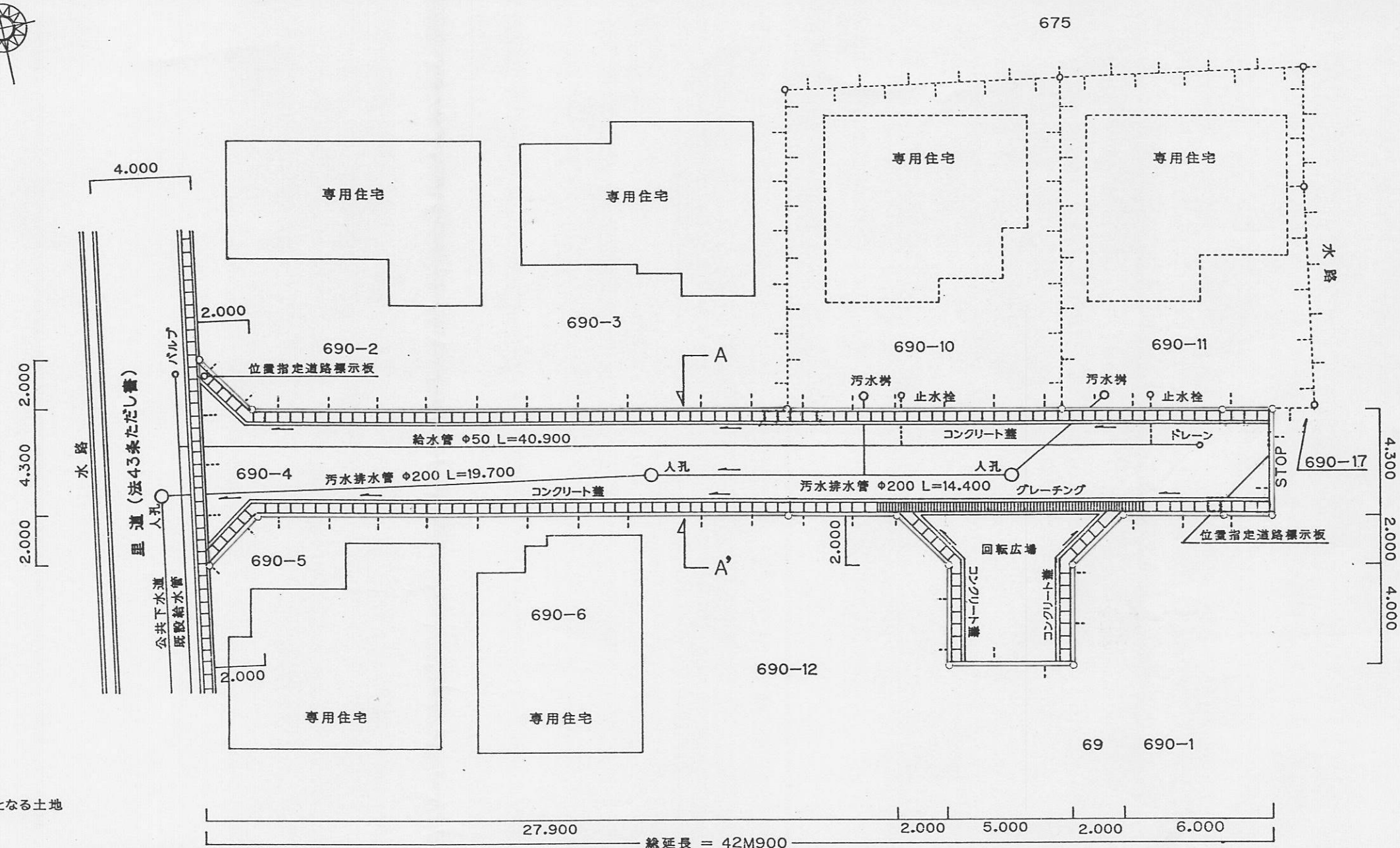
合 計 面 積 499.6435695 m²

指定年月日・番号	平成	6.6.13	日第	5-24	号
告示年月日・番号	平成	年6.6.10	日第	10	号

承諾書

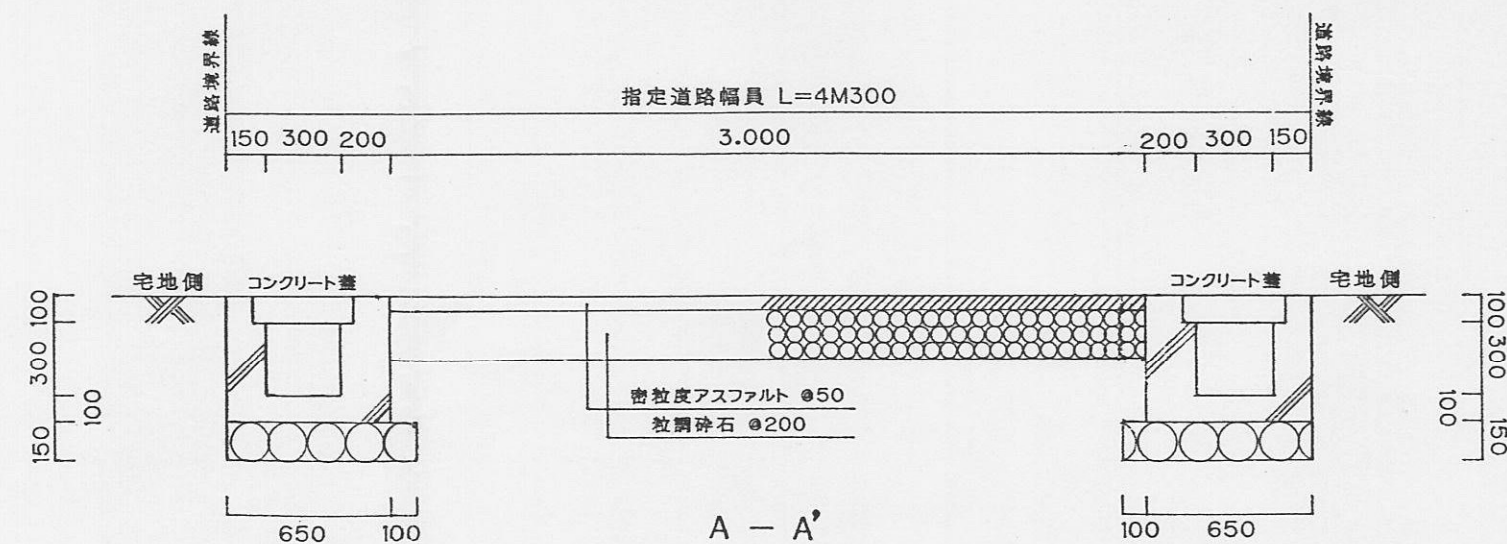
この図面記載のとおり道路の位置の指定・変更・廃止を承諾します。

道路の幅員	4M300	道路の延長	42M900	道路の面積	222㎡490
-------	-------	-------	--------	-------	---------



凡例
[---] 道路となる土地

平面図 S=1/200



横断・構造図 S=1/30