

平成7年度 道路位置指定一覧表

図面ページ	指定番号	指定年月日	地名	備考
1	7- 1	7.05.17	大塩町字稻荷979-3, 979-7の各一部	48-20, 54-6の追加
2	7- 2	7.05.29	余部区上余部字前畑705-11, 705-3の一部	市道 全部 68に
3	7- 3	7.07.25	辻井1丁目829-4, 830-2	
4	7- 4	7.08.31	花田町加納原田字栗蔵敷93-5	
5	7- 5	7.05.30	御立西6丁目1730-3, 1730-4の一部	
6	7- 6	7.09.05	余部区上余部字前田132-4, 132-7	
7	7- 7	7.07.25	広畑区蒲田字クラセ222-9, 228-11	<b>6-15の延長</b>
8	7- 8	7.08.28	御立西3丁目1516-28	<b>6-17の延長</b>
9	7- 9	7.10.26	飾東町佐良和字寺ノ後159-16	<b>6-1の延長</b>
10	7- 10	7.12.04	下手野4丁目792 -7	
11	7- 11	8.02.15	保城字上野田613-1, -7, -8, -11	
12	7- 12	8.04.03	別所町小林字谷田341-11, 341-15	
13	7- 13	7.12.28	広畑区西蒲田字西河原1257-4, 1257-9	
14	7- 14	8.02.06	飾東町庄字屋敷田648-5, 650-3の一部	
15	7- 15	8.06.17	飾磨区構字東津田新田1049-133	市道 320号に
16	7- 16	8.03.29	辻井6丁目277-1, -12, -13, -14, -15, -16	47-49 取消の後再指定(転じの位置変更)
17	7- 17	8.05.15	大津区西土井字堂田194番4	

指定年月日・番号	平成	年	7.5.17	日	第	7-1	号
告示年月日・番号	平成	年	7.5.25	日	第	152	号

承諾書

この図面記載のとおり道路の位置の指定・変更・廃止を承諾します。

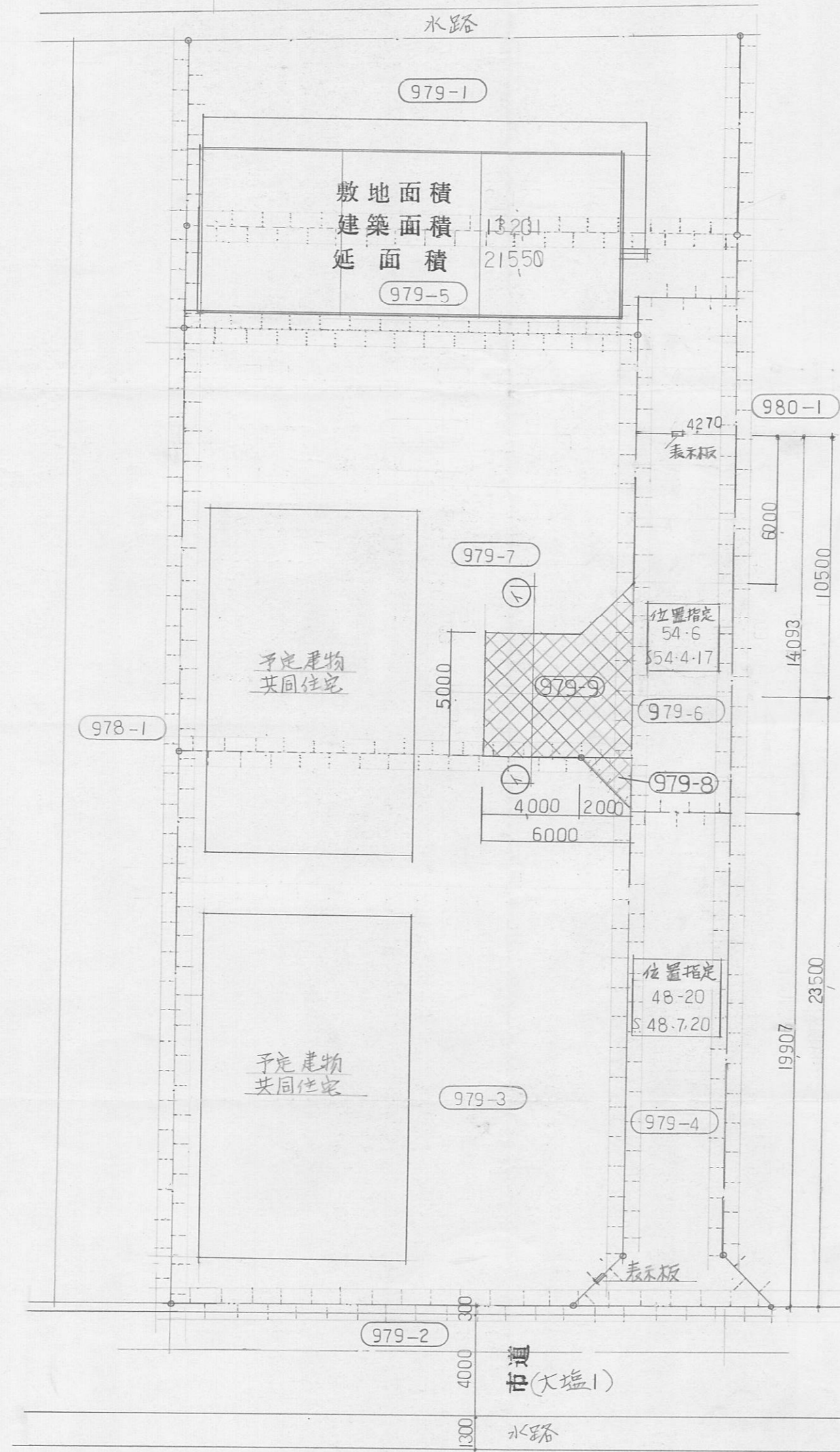
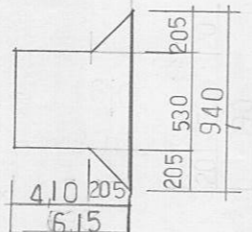
道路の幅員	5.0	道路の延長	6.0	道路の面積	36.79
-------	-----	-------	-----	-------	-------

系積表

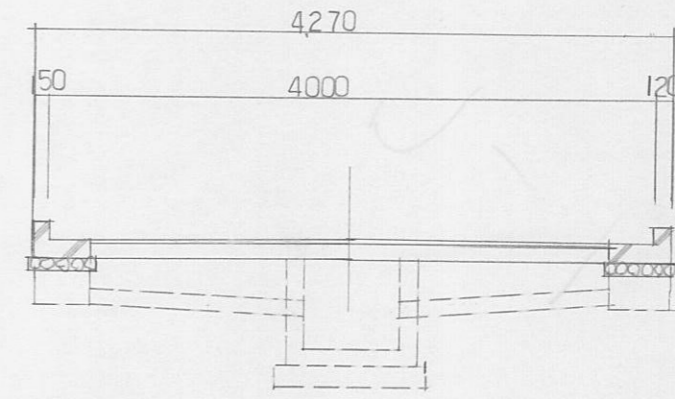
$$6.15 \times 530 = 32595$$

$$205 \times 205 \times \frac{1}{2} \times 2 = 42025$$

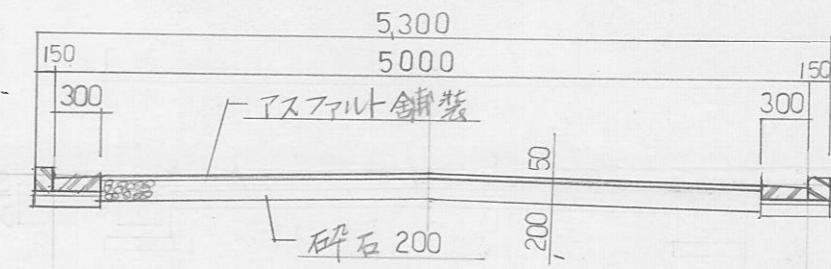
$$36,795$$



配置図 1/200



断面図 1/50



①~① 断面図 1/50



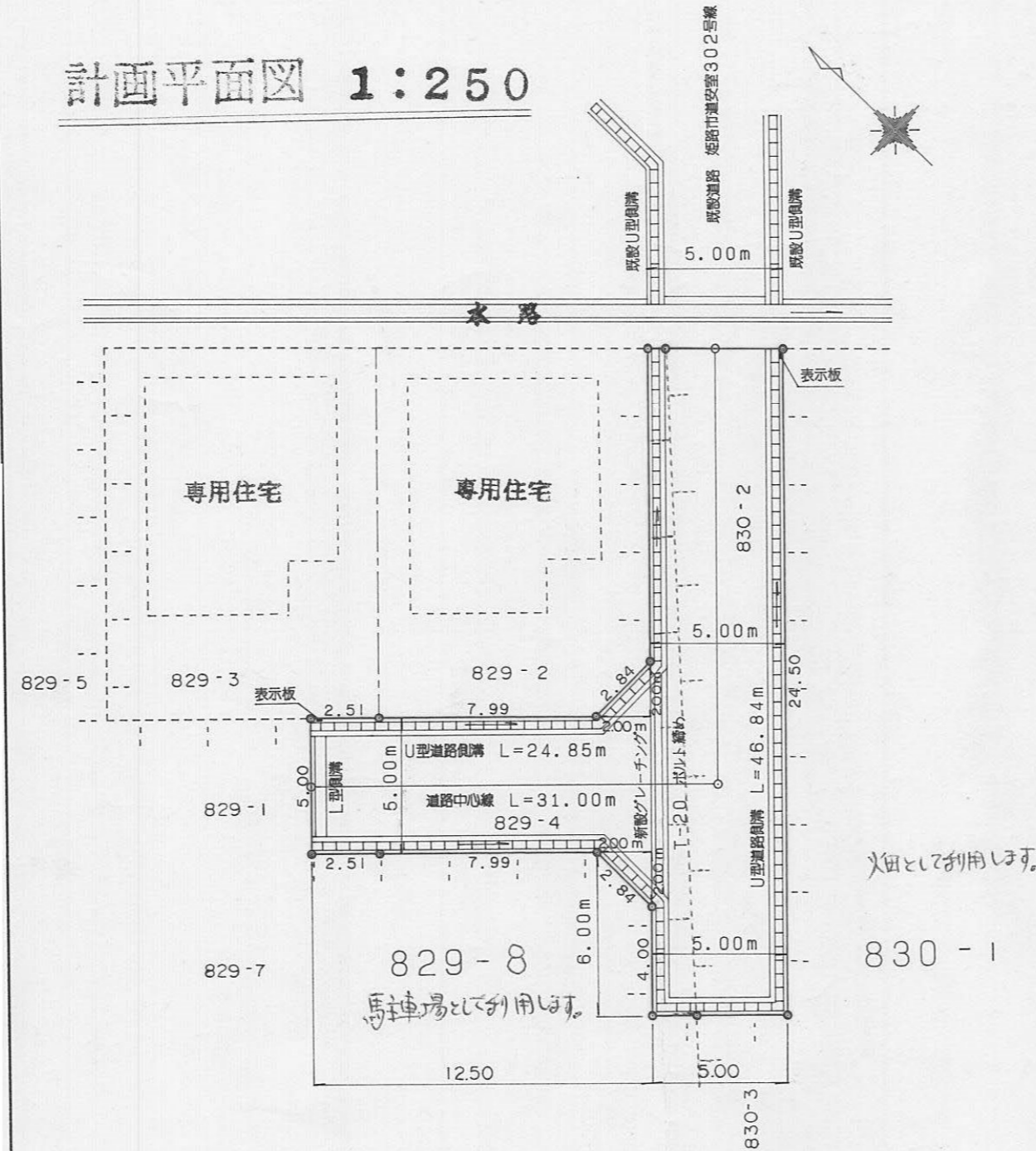
指定年月日・番号	平成 7.7.25	日第 7-3	号
告示年月日・番号	平成 7.7.31	日第 221	号

承諾書

この図面記載のとおり道路の位置の指定・変更・廃止を承諾します。

道路の幅員	5.00 M	道路の延長	31.00 M	道路の面積	189.31 M <sup>2</sup>
-------	--------	-------	---------	-------	-----------------------

計画平面図 1:250



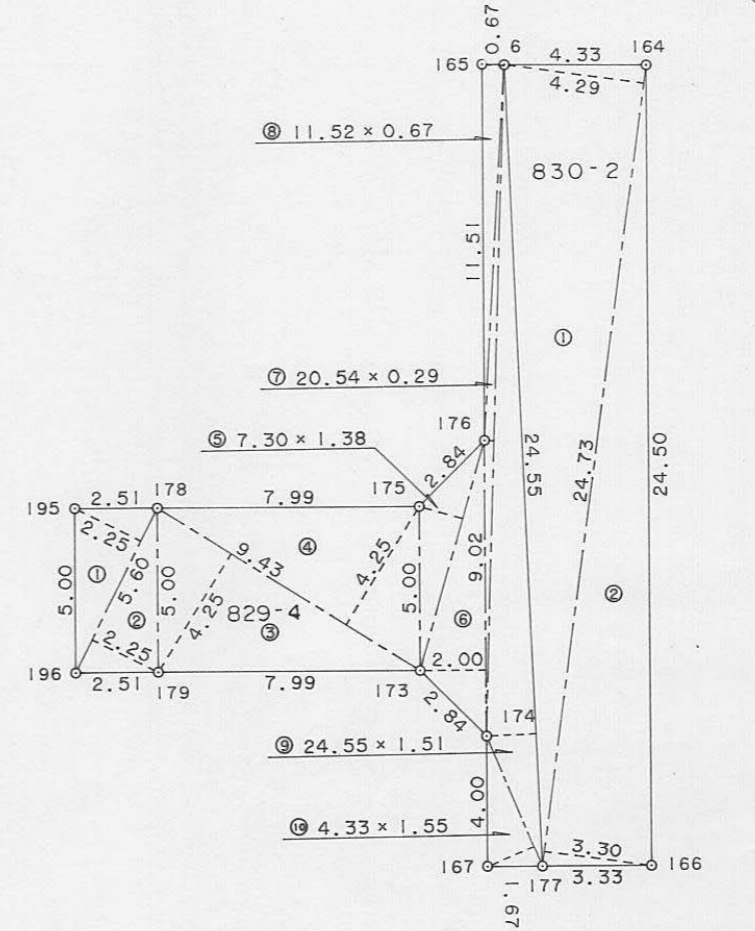
道路求積図 1:250

三斜求積表

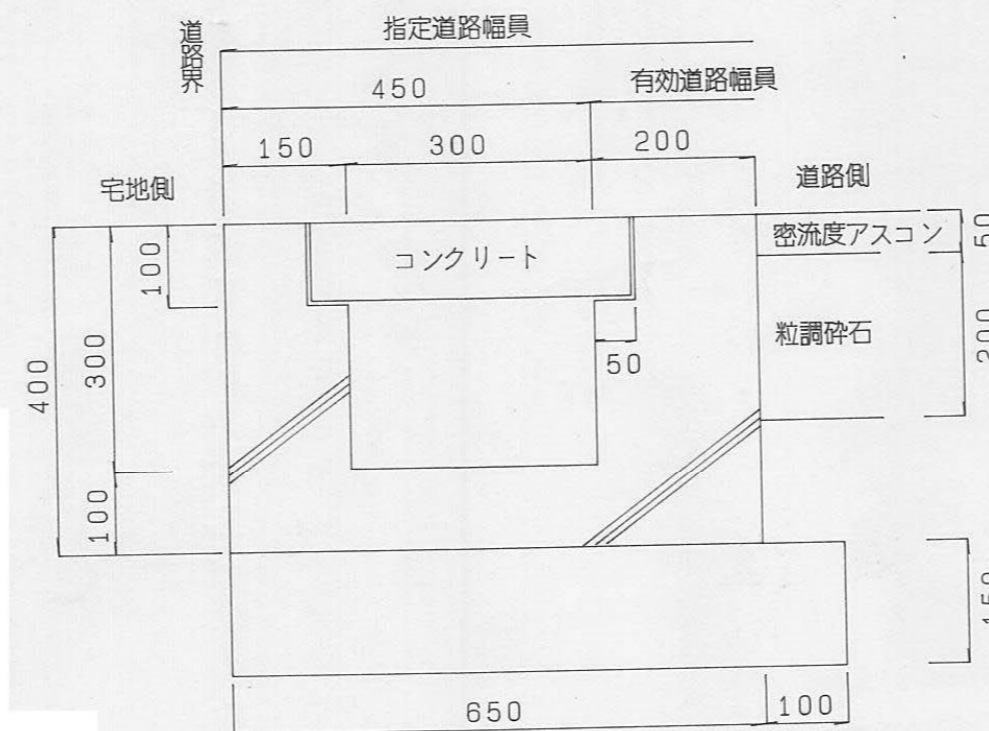
地番 NO.	底辺	高さ	倍面積	面積
1	5.60	2.25	12.6000	12.6000
2	5.60	2.25	12.6000	12.6000
3	9.43	4.25	40.0775	40.0775
4	9.43	4.25	40.0775	40.0775
5	7.30	1.38	10.0740	10.0740
6	9.02	2.00	18.0400	18.0400
7	20.54	0.29	5.9566	5.9566
8	11.52	0.67	7.7184	7.7184
9	24.55	1.51	37.0705	37.0705
10	4.33	1.55	6.7115	6.7115
		倍面積	190.9260	
		面積	95.46300	
		地積	95.46 m <sup>2</sup>	

地番 NO.	底辺	高さ	倍面積	面積
1	24.73	4.29	106.0917	106.0917
2	24.73	3.30	81.6090	81.6090
		倍面積	187.7007	
		面積	93.85035	
		地積	93.85 m <sup>2</sup>	

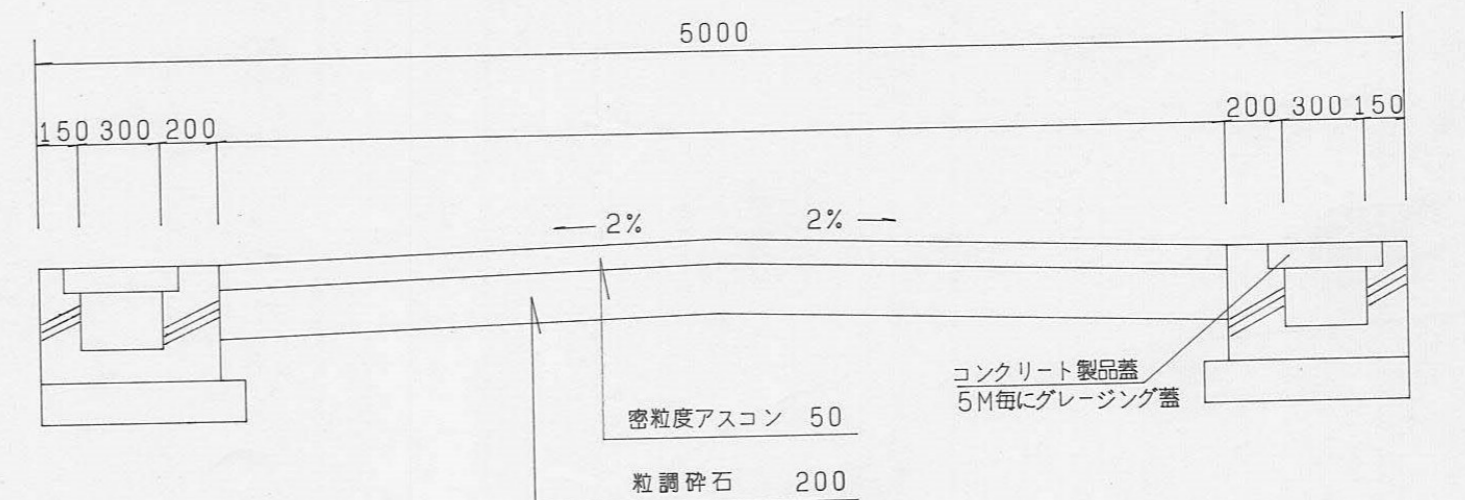
道路 総計 189.31335



構造図 1:100



道路標準断面図 1:30



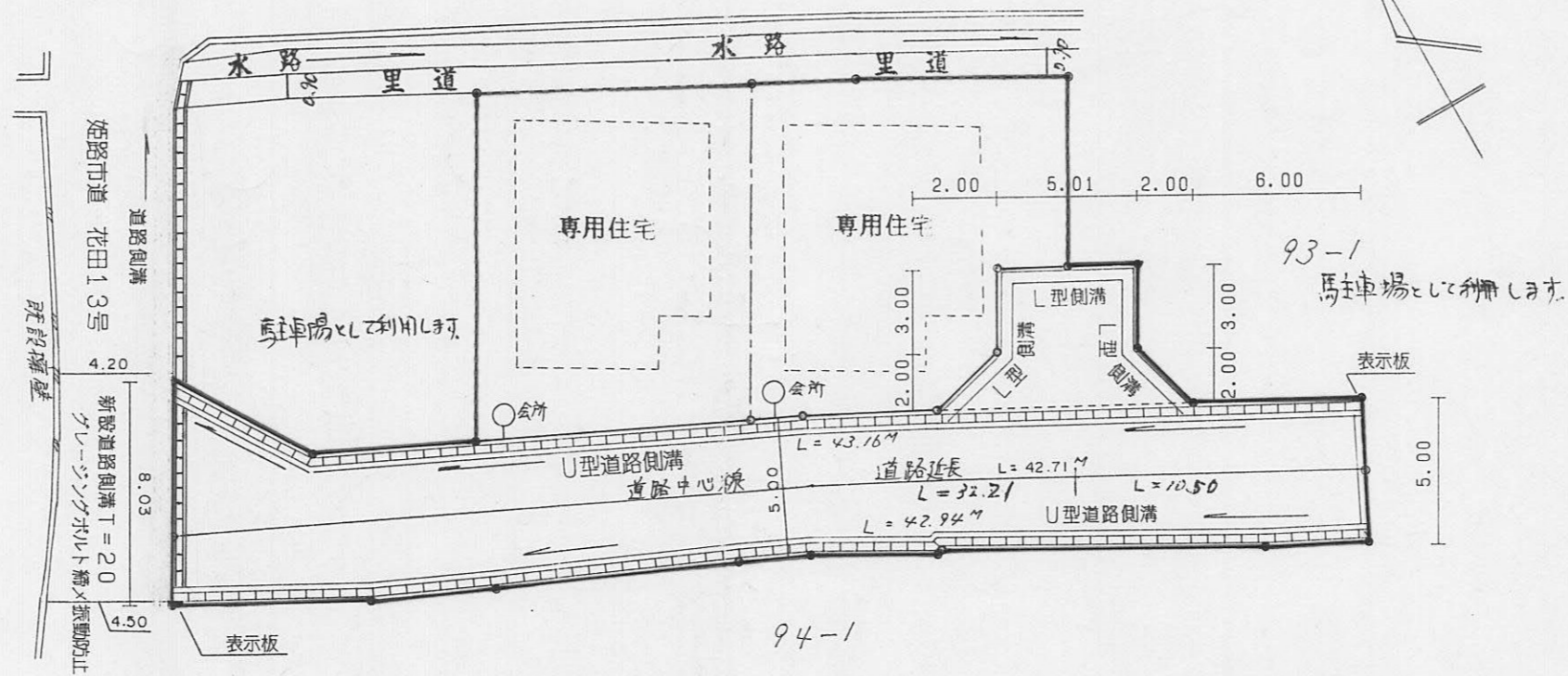
指定年月日・番号 平成 7年 8月 31日 第 7-4号  
 公告年月日・番号 平成 7年 9月 5日 第 255号

承諾書

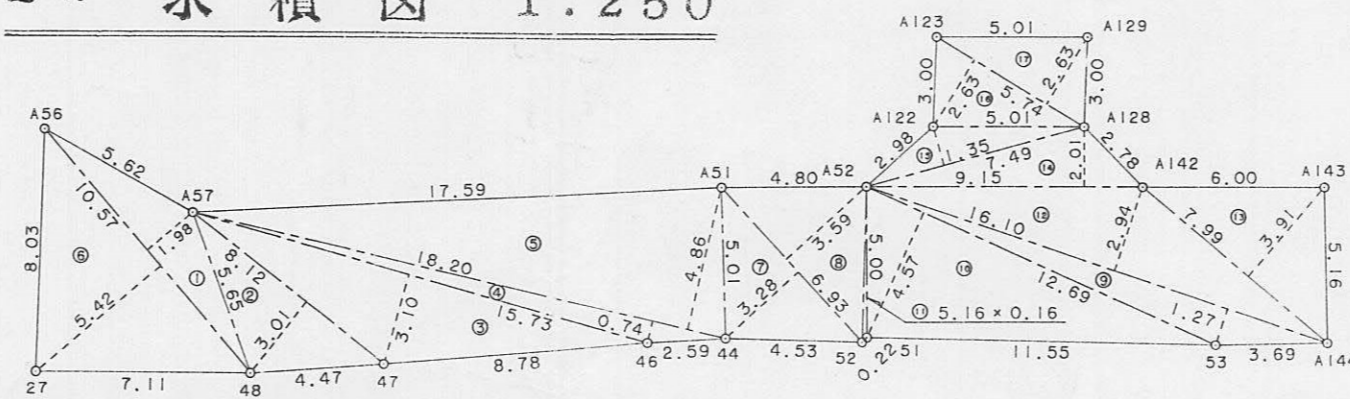
この図面記載のとおり道路の位置の指定・変更・廃止を承諾します。

道路の幅員 5.00M 道路の延長 42.71M 道路の面積 258.74M<sup>2</sup>

計画平面図 1:250



道路求積図 1:250

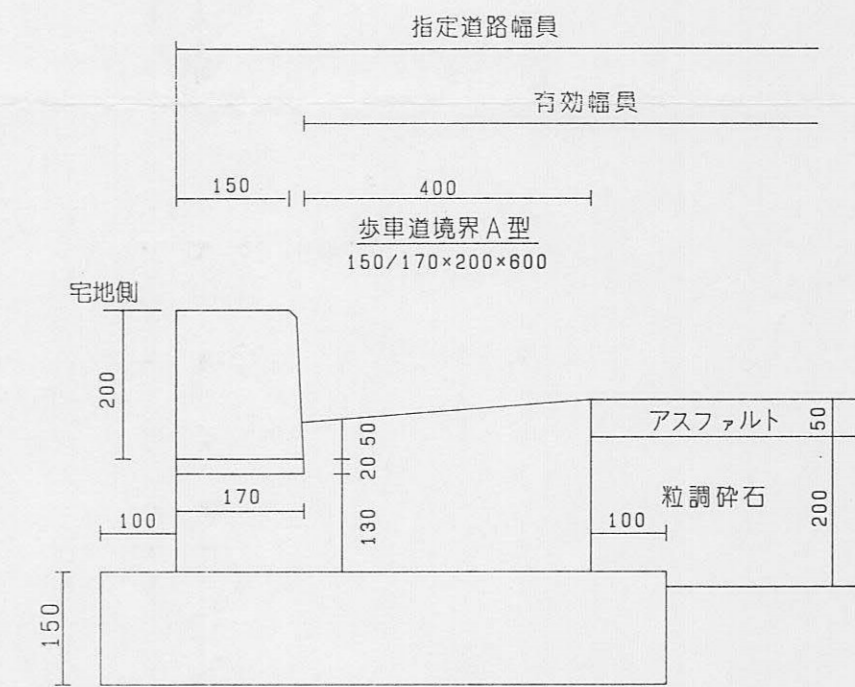
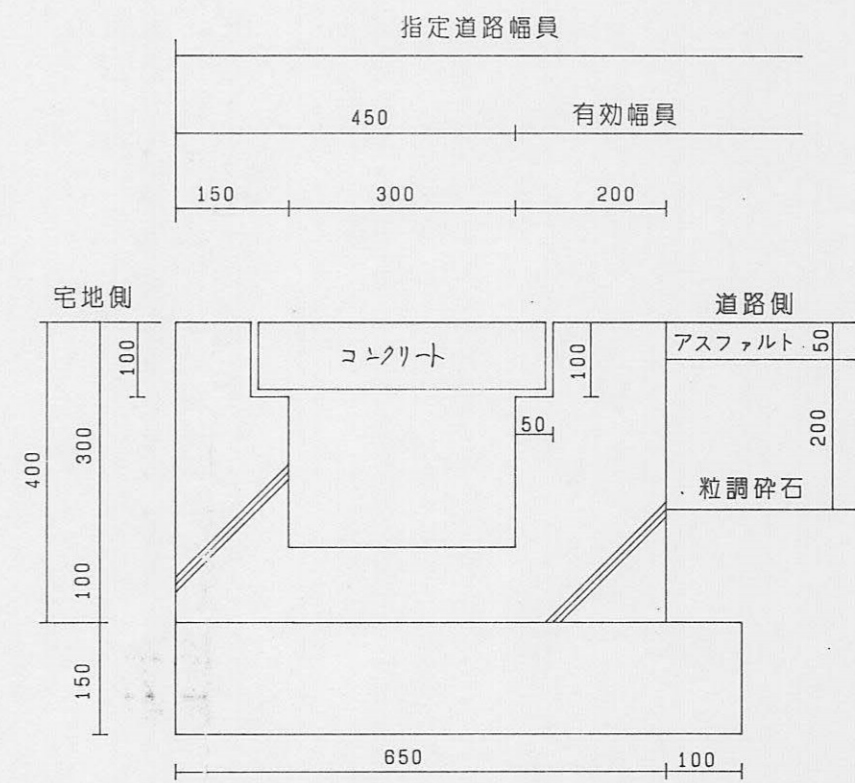


三角求積表

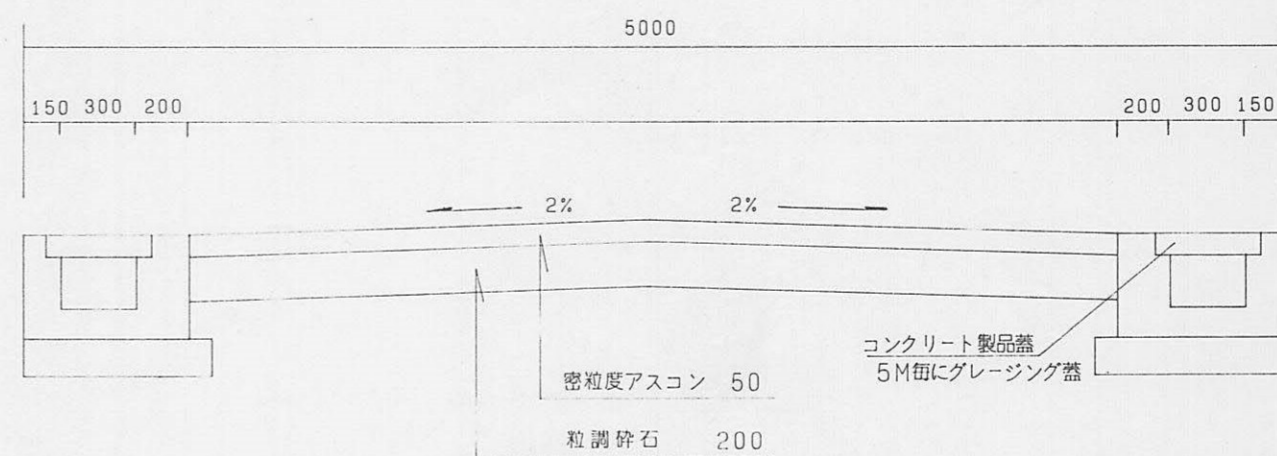
地番 NO.	底辺	高さ	倍面積
1	10.57	1.98	20.9286
2	8.12	3.01	24.4412
3	15.73	3.10	48.7630
4	18.20	0.74	13.4680
5	18.20	4.86	88.4520
6	10.57	5.42	57.2894
7	6.93	3.28	22.7304
8	6.93	3.59	24.8787
9	16.10	1.27	20.4470
10	12.69	4.57	57.9933
11	5.16	0.16	0.8256
12	16.10	2.94	47.3340
13	7.99	3.91	31.2409
14	9.15	2.01	18.3915
15	7.49	1.35	10.1115
16	5.74	2.63	15.0962
17	5.74	2.63	15.0962
	倍面積		517.4875
	面積		258.74375
	地積		258.74 m <sup>2</sup>

総計 258.74375

構造図 1:100



道路標準断面図 1:30

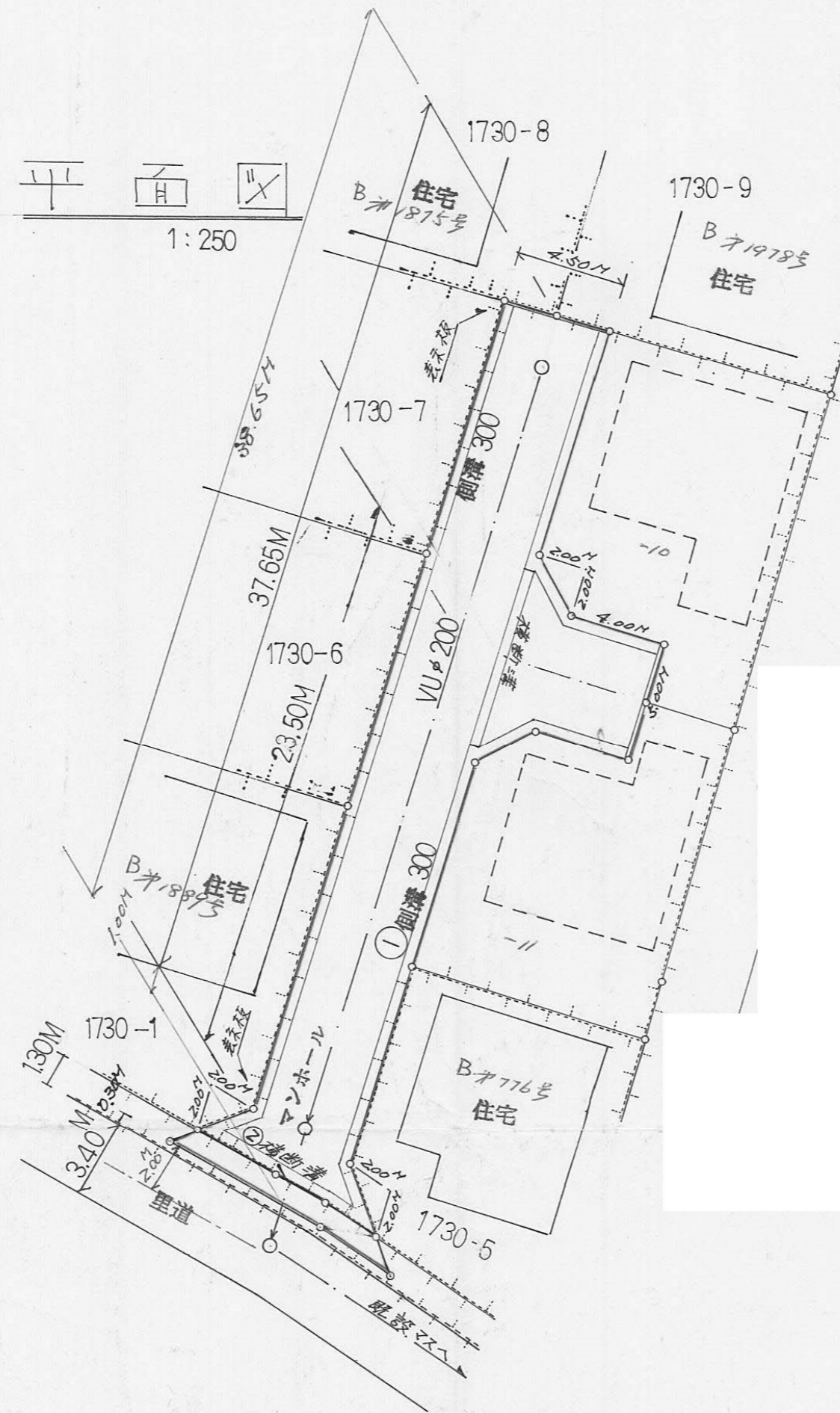


指定年月日・番号	平成	年	7.5月30	日	第	7-5	号
告示年月日・番号	平成	年	7.6月-1	日	第	160	号

承諾書

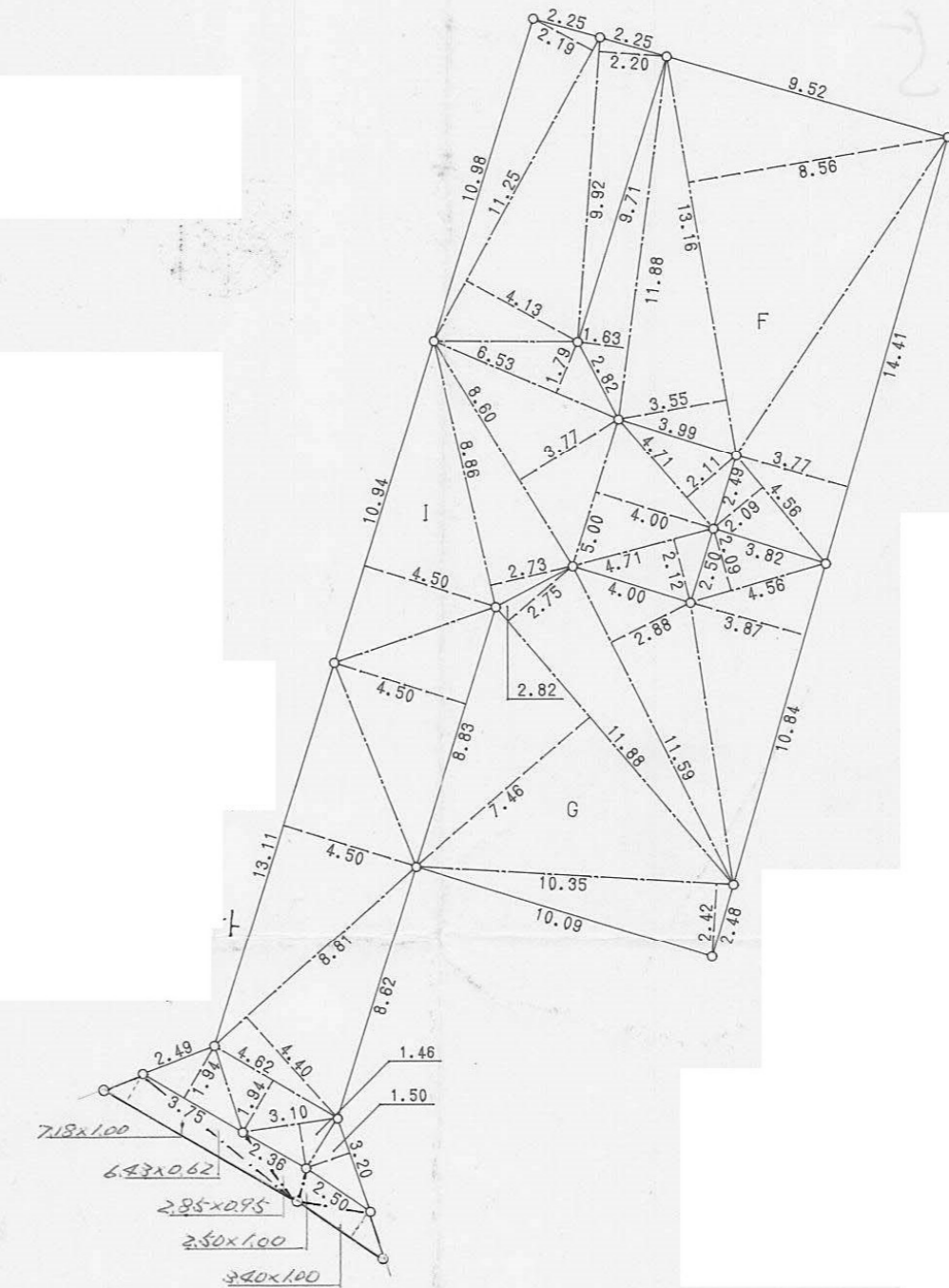
この図面記載のとおり道路の位置の指定・変更・廃止を承諾します。

道路の幅員	4.50 M	道路の延長	38.65 M	道路の面積	216.59 M <sup>2</sup>
-------	--------	-------	---------	-------	-----------------------

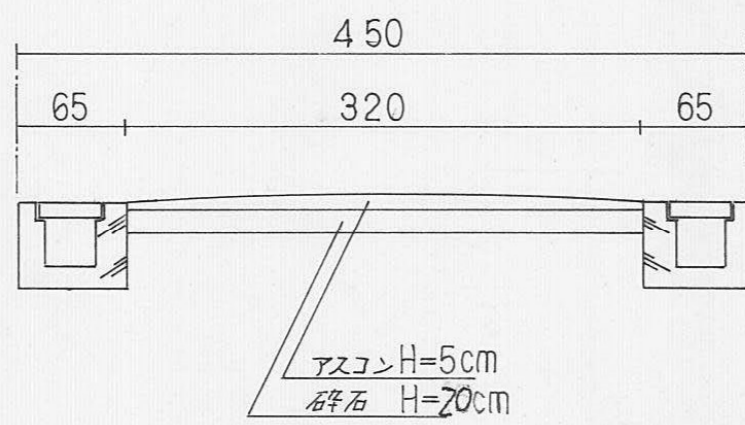


丈量図

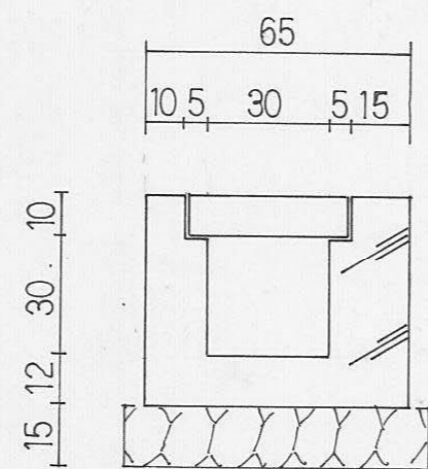
1:250



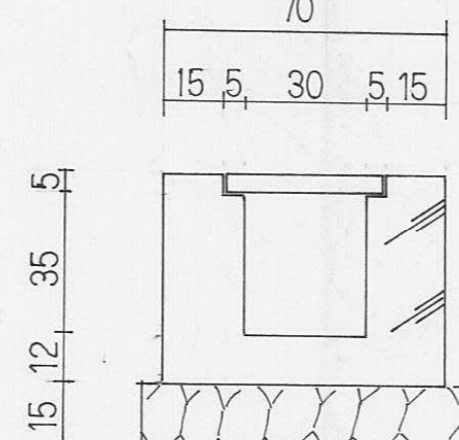
道路標準構造図 1:50



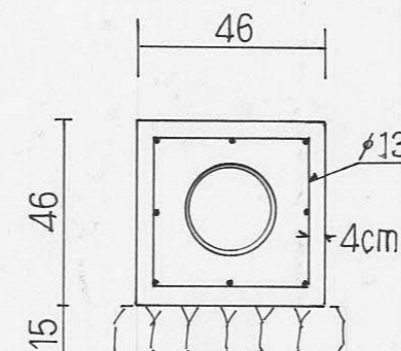
① 側溝 300 1:20



② 横断溝 1:20  
グレーチング T-20型



下水管 VU#200 1:20  
コンクリート巻立



地番	I 道路		
符号	底辺	高さ	積
1	11.25	2.19	24.6375
2	11.25	4.13	46.4625
3	6.53	1.79	11.6887
4	8.60	3.77	32.4220
5	8.86	2.73	24.1878
6	10.94	4.50	49.2300
7	8.83	4.50	39.7350
8	13.11	4.50	58.9950
9	8.81	4.40	38.7640
10	4.62	1.94	8.9628
11	3.75	1.94	7.2750
12	3.10	1.46	4.5260
13	3.20	1.50	4.8000
14	5.00	4.00	20.0000
15	4.71	2.12	9.9852
16	4.71	2.11	9.9381
17	9.92	2.20	21.8240
		合計	413.4336
		面積	206.7168
		地積	206.71 m <sup>2</sup>
		坪	62.53

地番	F 1730-10		
符号	底辺	高さ	積
1	11.88	1.63	19.3644
2	13.16	3.55	46.7180
3	13.16	8.56	112.6496
4	14.41	3.77	54.3257
5	4.56	2.09	9.5304
		合計	242.5881
		面積	121.29405
		地積	121.29 m <sup>2</sup>
		坪	36.69

地番	G 1730-11		
符号	底辺	高さ	積
1	4.56	2.09	9.5304
2	10.84	3.87	41.9508
3	11.59	2.88	33.3792
4	11.88	2.75	32.6700
5	11.88	7.46	88.6248
6	10.35	2.42	25.0470
		合計	231.2022
		面積	115.6011
		地積	115.60 m <sup>2</sup>
		坪	34.96

2.19	1.00	2.1900
6.83	0.66	4.5066
2.88	0.95	2.7360
2.50	1.00	2.5000
↓ 20		↓ 4000
	合計	19.7226
	面積	9.8613
	地積	9.8613 m <sup>2</sup>
	坪	2.9924

道路合計 216.59 m<sup>2</sup>

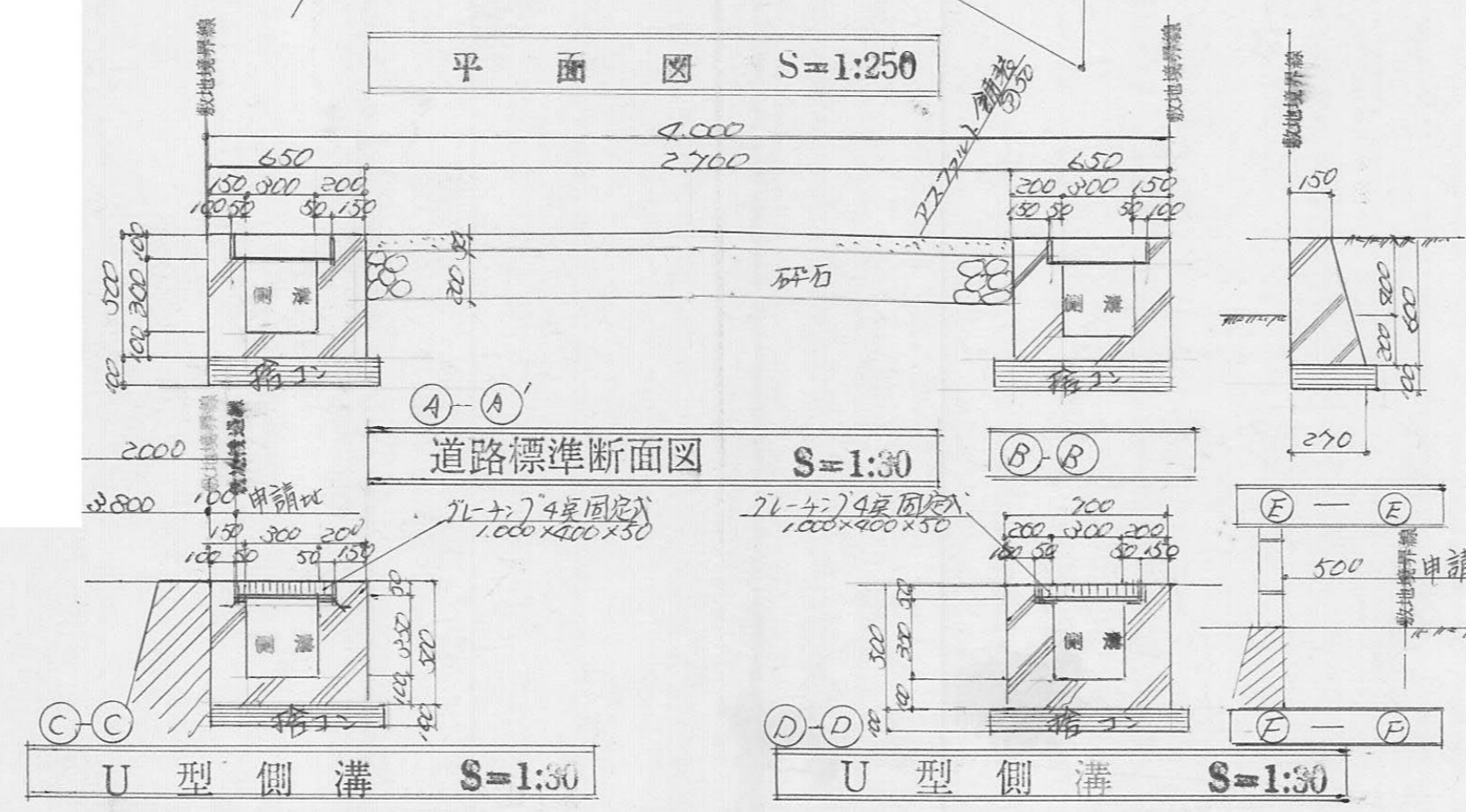
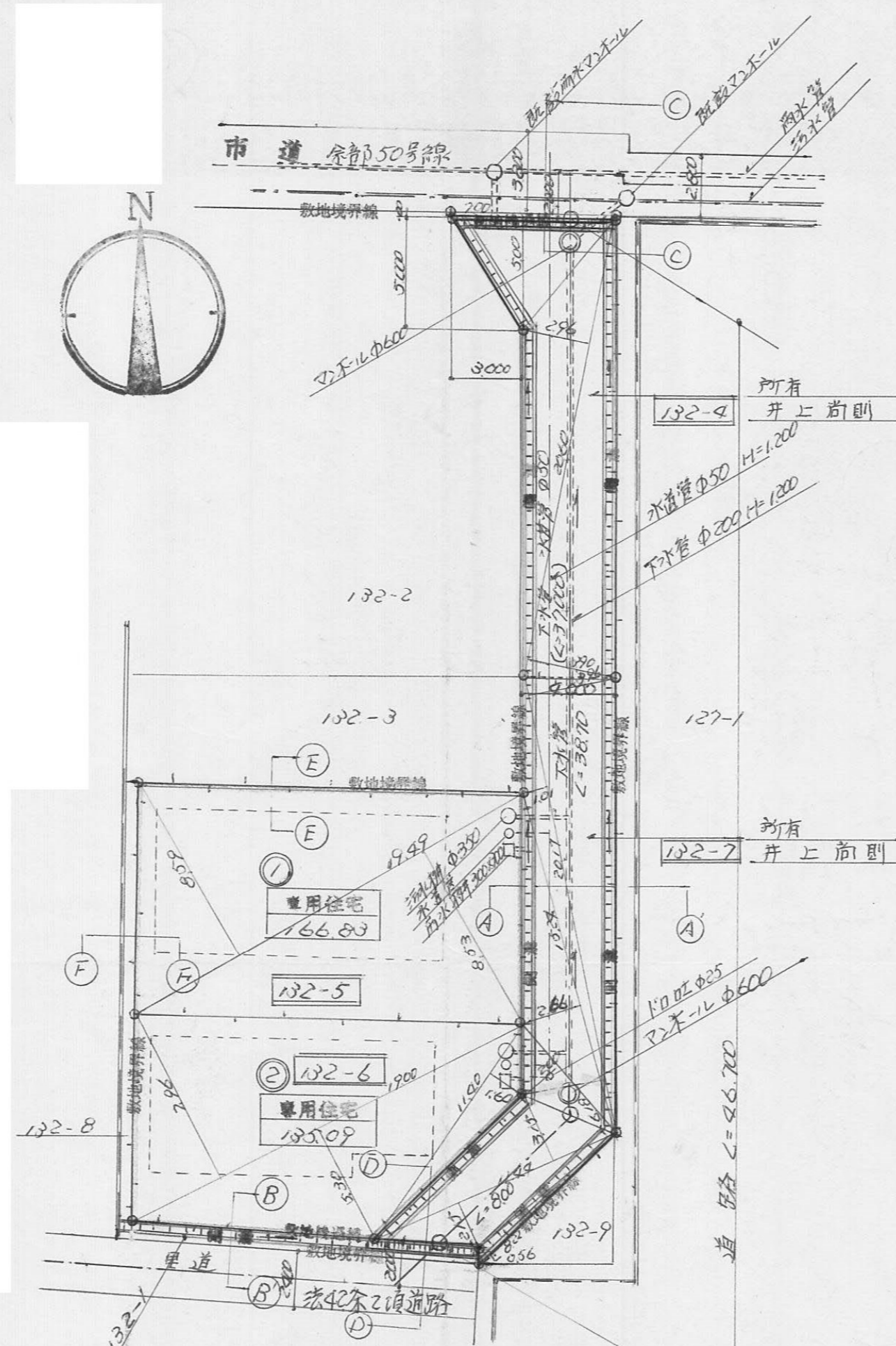
総合計 453.48 m<sup>2</sup>

指定年月日・番号	平成 7. 9月-5日	第7-6号
告示年月日・番号	平成 7. 9月11日	第257号

承諾書

この図面記載のとおり道路の位置の指定・変更・廃止を承諾します。

道路の幅員	4.0 M	道路の延長	46.70 M	道路の面積	197.35 <sup>2</sup>
-------	-------	-------	---------	-------	---------------------



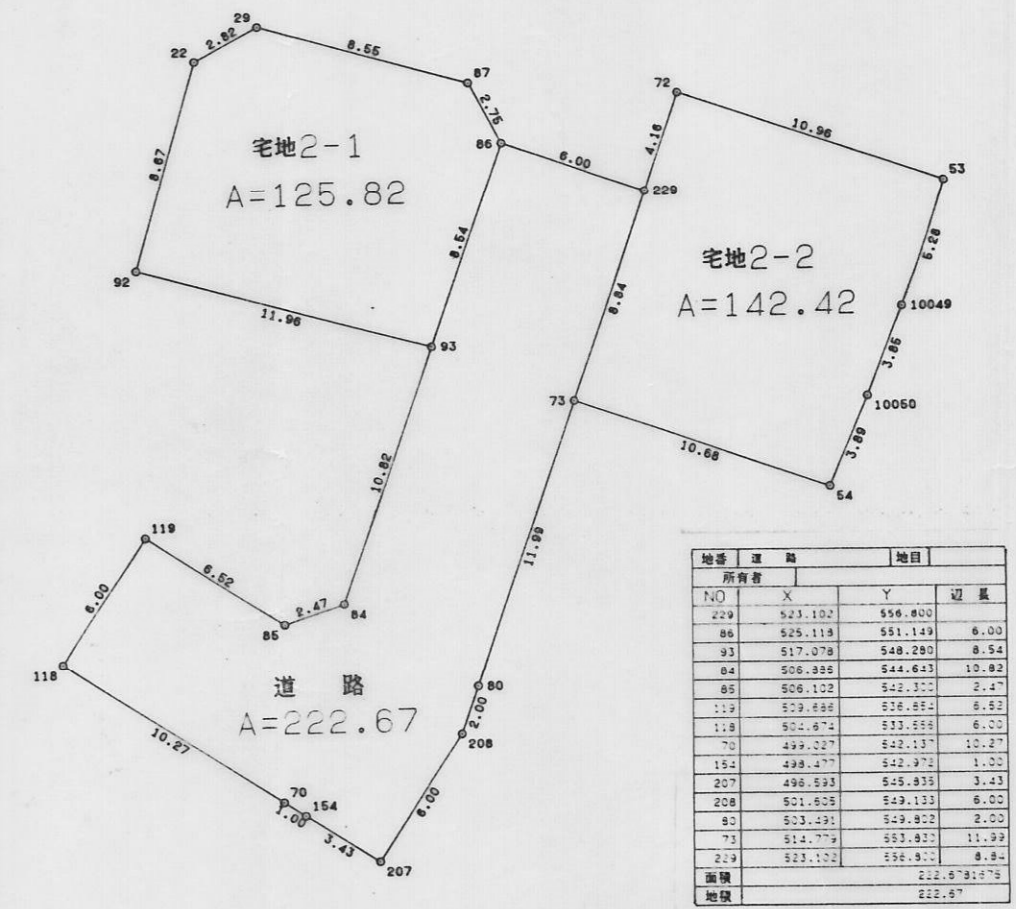
項目	幅員	延長	面積
道路	7.00	5.00	0.500
	20.60	(2.96 + 0.90)	1.91.31
	20.17	(0.96 + 1.01)	1.00.29
	15.24	2.66	0.20.59
	6.18	2.00	1.2.36
	11.94	(0.15 + 2.15)	60.63
	8.22	0.56	4.60
	計		392.67
	1/2		197.33
	①	19.99	(8.59 + 8.53)
1/2		166.83	
②	19.00	(7.96 + 5.00)	251.94
1/2	11.90	1.60	19.24
計		270.18	
1/2		135.09	
合計		492.25	

様式第19号 (第14条関係)

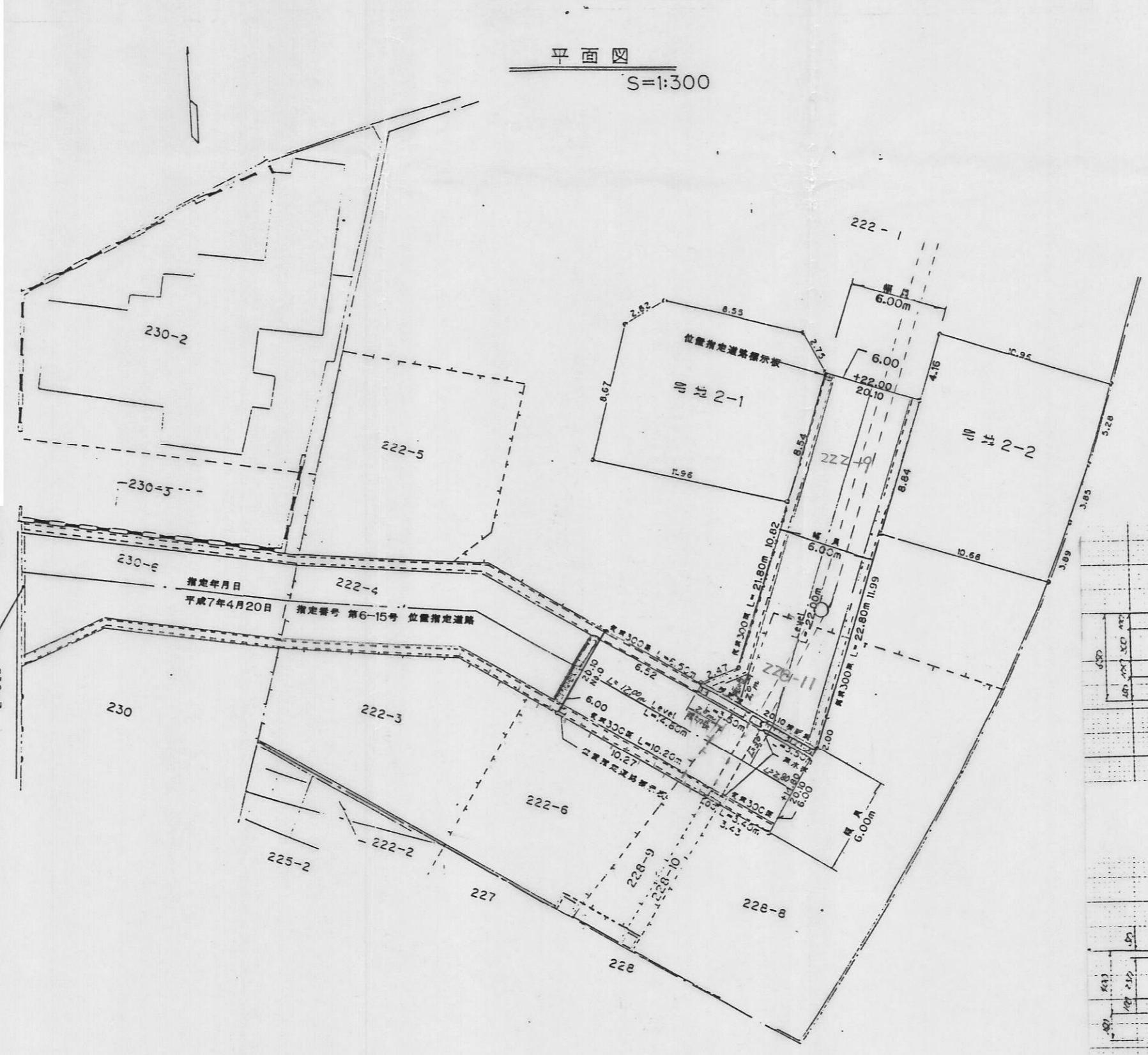
指定年月日・番号	平成 17年 7月 25日 第 7-7号
公告年月日・番号	平成 17年 7月 31日 第 222号
<b>承 諾 書</b>	
この図面記載のとおり、道路の位置の指定の変更・廃止を申請します。	
道路の幅員	6.00 m
道路の延長	37.00 m
道路の面積	222.67 m <sup>2</sup>

B-7

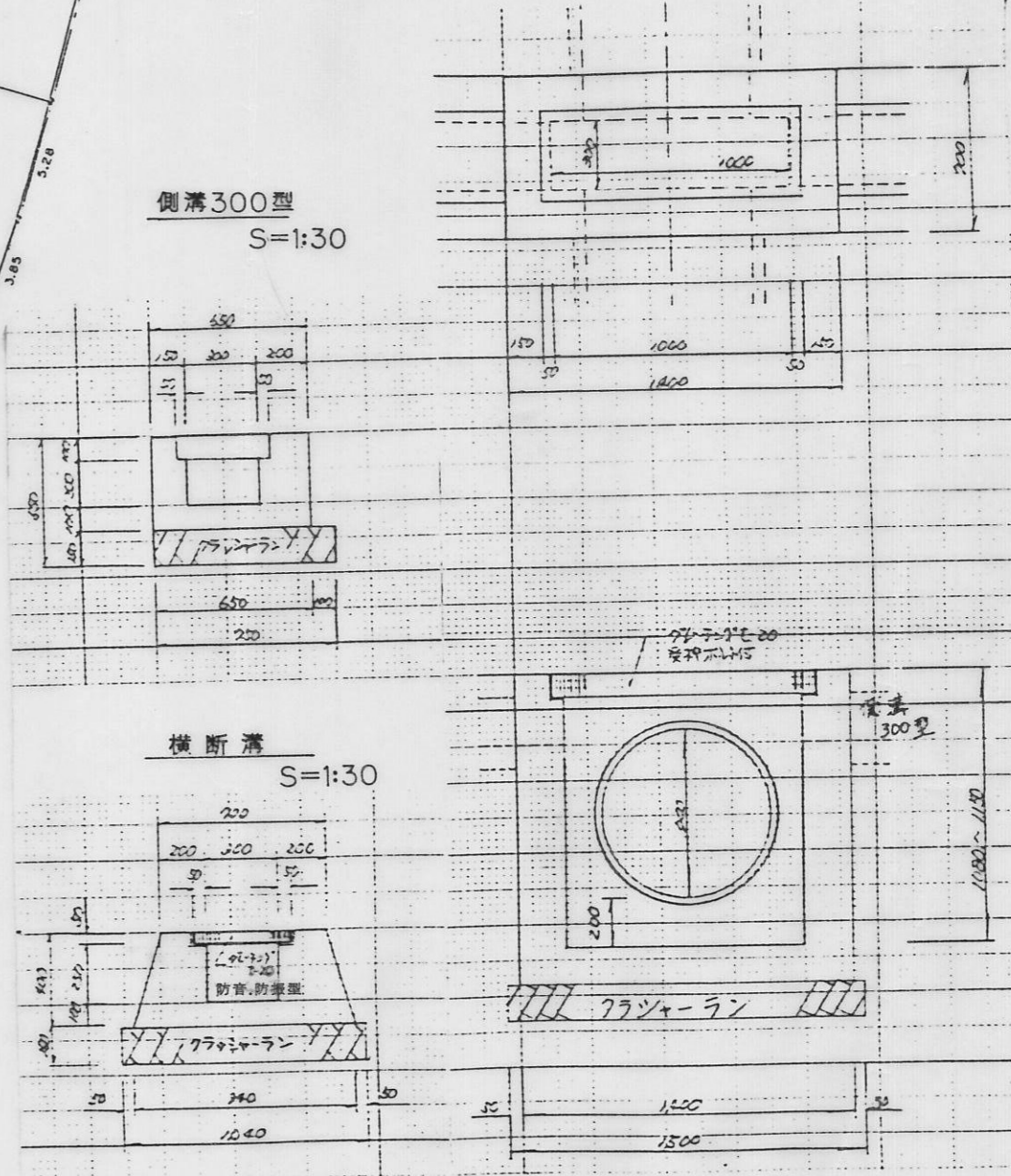
求積図 S=1:300



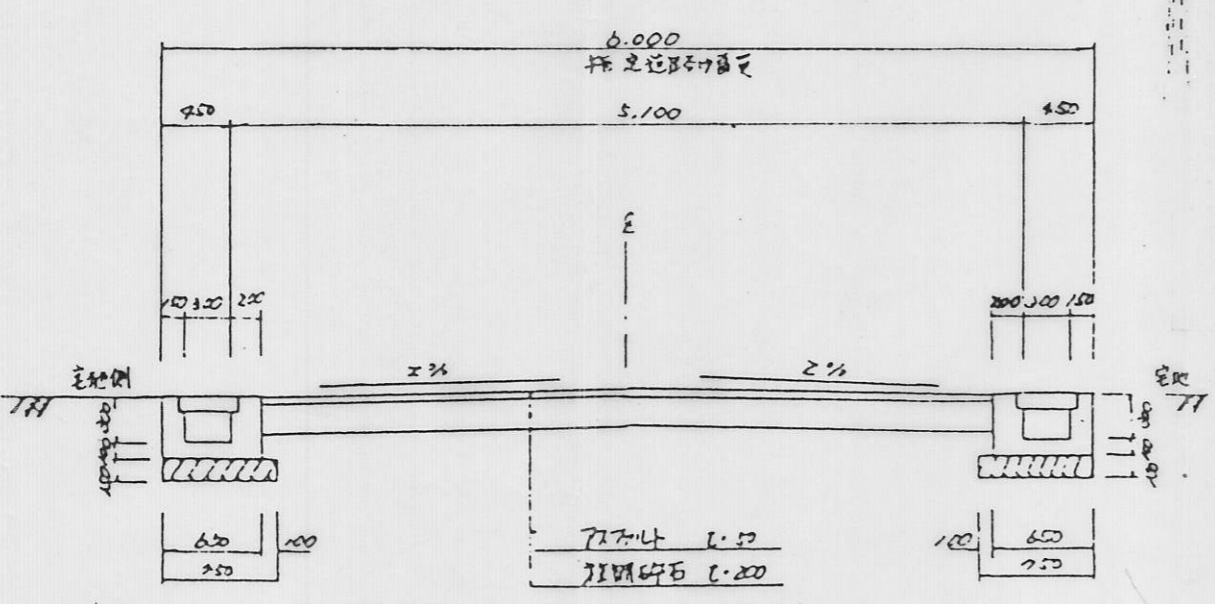
平面図 S=1:300



構造図 集水溝 S=1:30



道路標準断面図 S=1:50



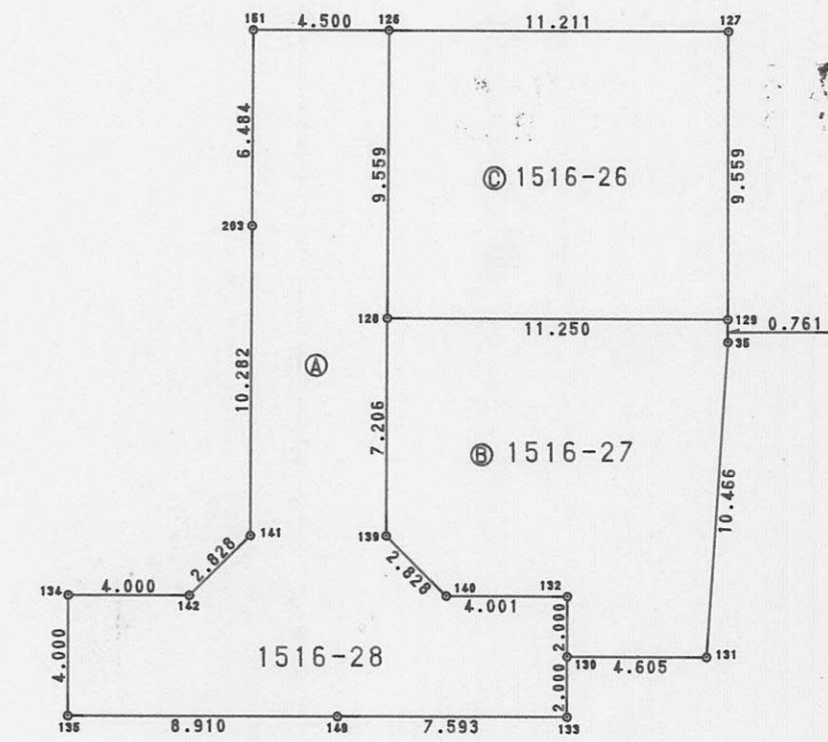


指定年月日・番号	平成	7. 8. 28	日第	7-8	号
告示年月日・番号	平成	7. 9. 5	日第	253	号

承 諾 書

この図面記載のとおり道路の位置の指定・変更・廃止を承諾します。

道路の幅員	4 M 5 0	道路の延長	22 M 7 6 5	道路の面積	1 5 4 m <sup>2</sup> 4 9
-------	---------	-------	------------	-------	--------------------------



求 積 図 S=1/250

求 積 表

地番 ㊦ 1516-28 (道路)				
NO.	X <sub>n</sub>	Y <sub>n</sub>	Y <sub>n+1</sub> -Y <sub>n-1</sub>	X <sub>n</sub> ・(Y <sub>n+1</sub> -Y <sub>n-1</sub> )
126	12.906	12.341	9.939	128.272734
128	12.011	21.859	16.693	200.499623
139	11.337	29.034	9.353	106.034961
140	13.141	31.212	2.552	33.535832
132	17.125	31.586	2.366	40.517750
130	16.938	33.578	3.983	67.464054
133	16.751	35.569	1.281	21.458031
149	9.191	34.859	-1.543	-14.181713
135	0.320	34.026	-4.816	-1.541120
134	0.694	30.043	-3.609	-2.504646
142	4.677	30.417	-1.430	-6.688110
141	6.855	28.613	-12.041	-82.541055
203	7.817	18.376	-16.693	-130.489181
151	8.425	11.920	-6.035	-50.844875
			合計	308.992285
			面積	154.4961425
			地積	154.49 m <sup>2</sup>

地番 ㊦ 1516-27 (宅地)				
NO.	X <sub>n</sub>	Y <sub>n</sub>	Y <sub>n+1</sub> -Y <sub>n-1</sub>	X <sub>n</sub> ・(Y <sub>n+1</sub> -Y <sub>n-1</sub> )
131	21.523	34.009	9.909	213.271407
130	16.938	33.578	-2.423	-41.040774
132	17.125	31.586	-2.366	-40.517750
140	13.141	31.212	-2.552	-33.535832
139	11.337	29.034	-9.353	-106.034961
128	12.011	21.859	-6.123	-73.543353
129	23.212	22.911	1.810	42.013720
35	23.144	23.669	11.098	256.852112
			合計	217.464569
			面積	108.7322845
			地積	108.73 m <sup>2</sup>

地番 ㊦ 1516-26 (宅地)				
NO.	X <sub>n</sub>	Y <sub>n</sub>	Y <sub>n+1</sub> -Y <sub>n-1</sub>	X <sub>n</sub> ・(Y <sub>n+1</sub> -Y <sub>n-1</sub> )
127	24.068	13.390	-10.570	-254.388760
126	12.906	12.341	8.469	109.300914
128	12.011	21.859	10.570	126.956270
129	23.212	22.911	-8.469	-196.582428
			合計	-214.724004
			面積	107.3620020
			地積	107.36 m <sup>2</sup>

合計面積 370.5904290 m<sup>2</sup>

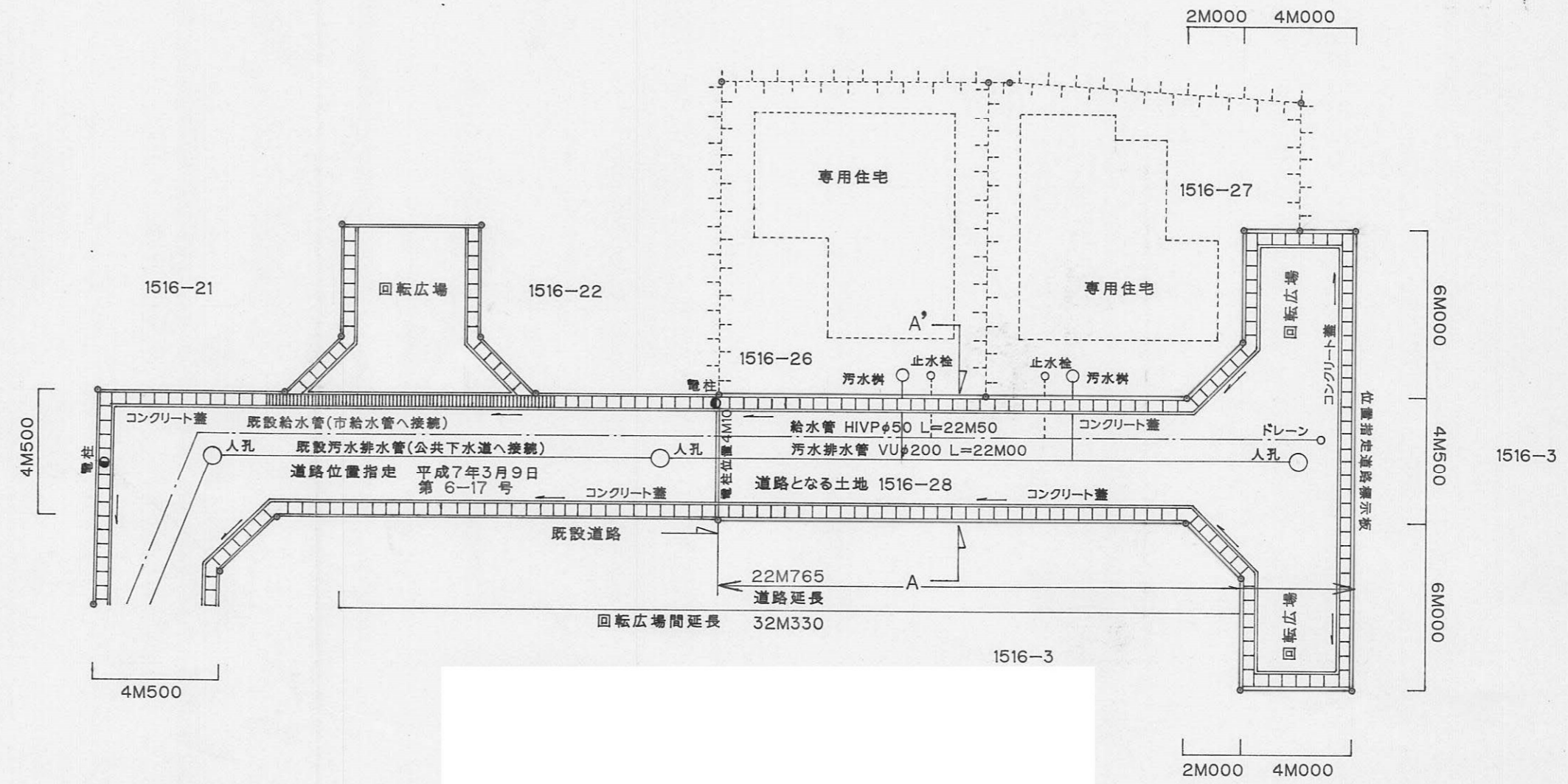
様式第19号

指定年月日・番号	平成	7.8.28	日第	7-8	号
告示年月日・番号	平成	7.9.5	日第	253	号

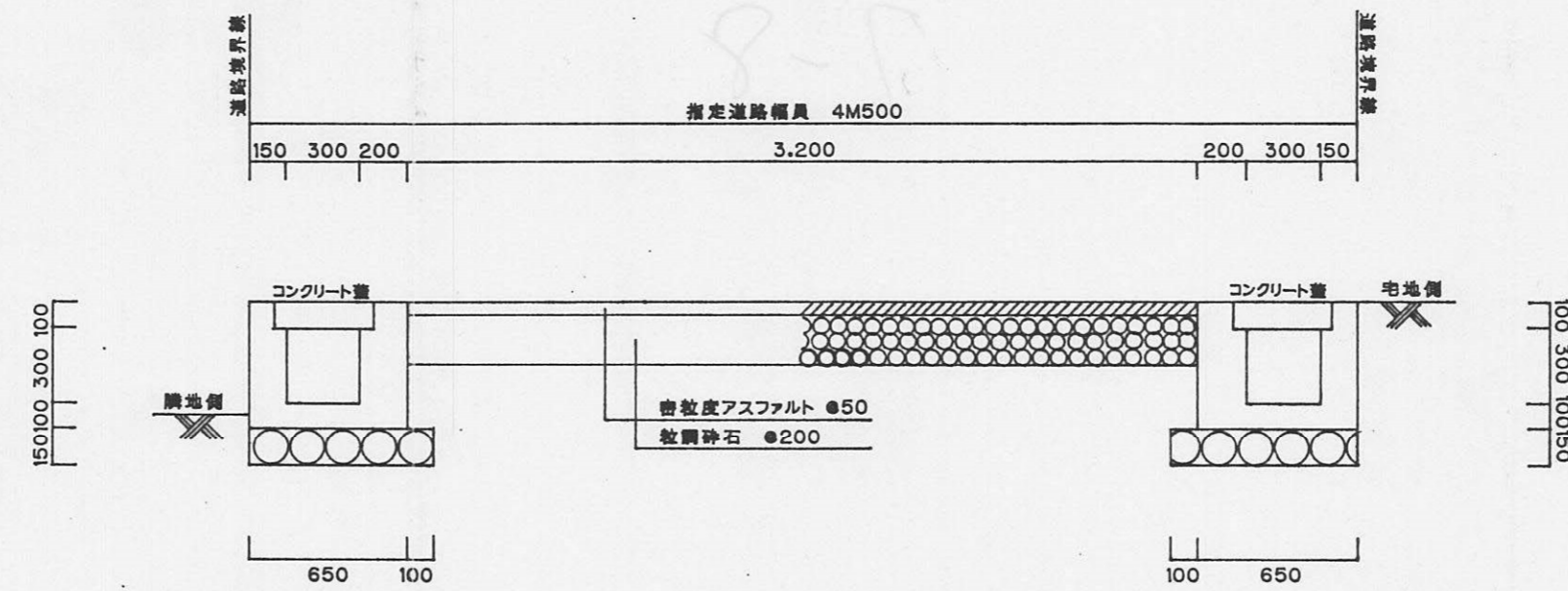
承諾書

この図面記載のとおり道路の位置の指定・変更・廃止を承諾します。

道路の幅員	4M50	道路の延長	22M765	道路の面積	154㎡49
-------	------	-------	--------	-------	--------



平面図 S=1/200



A-A' 横断・構造図 S=1/30

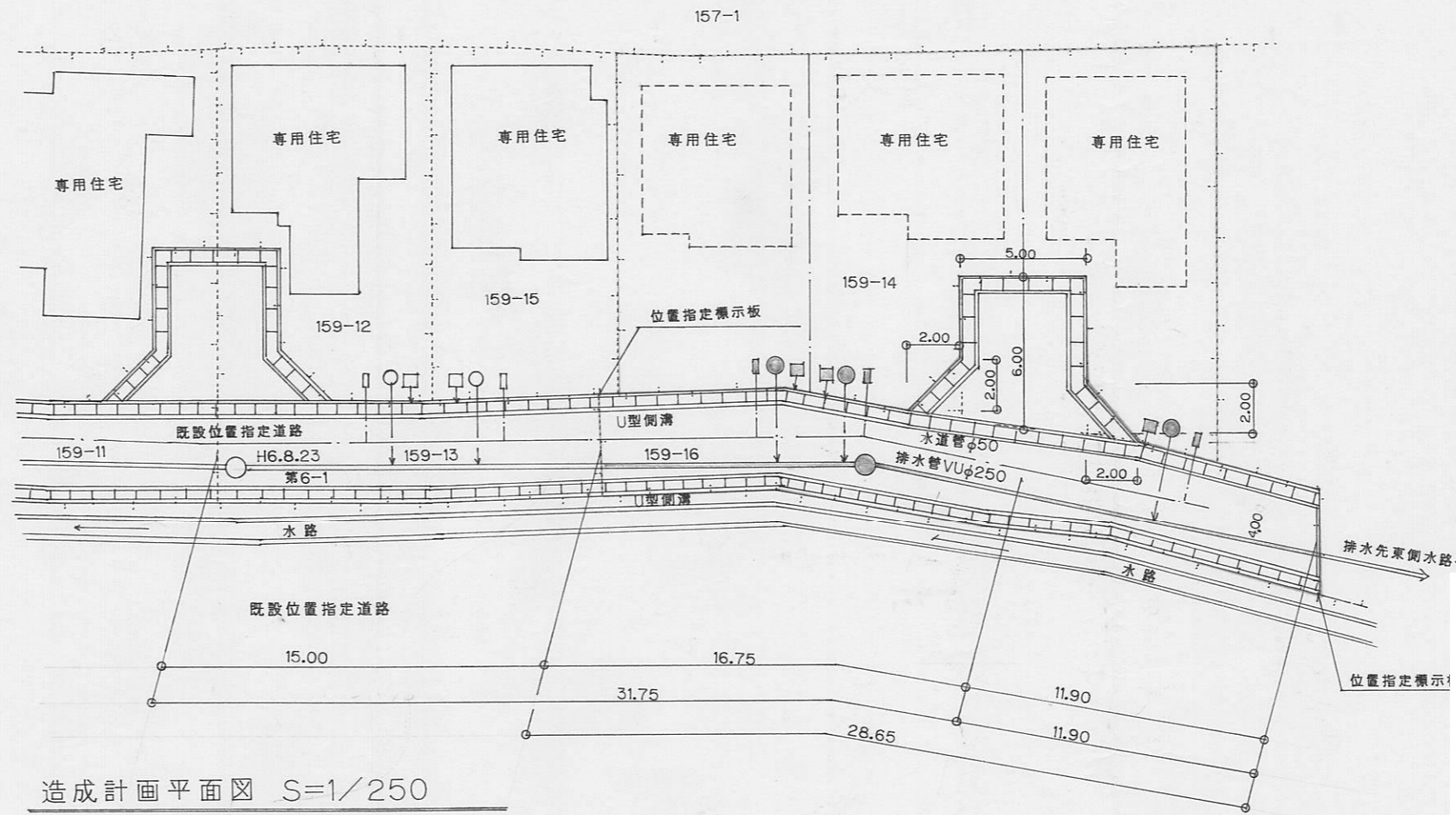
様式第19号

指定年月日・番号	平成	7.10.26	日第	7-9	号
公告年月日・番号	平成	7.11.1	日第	291	号

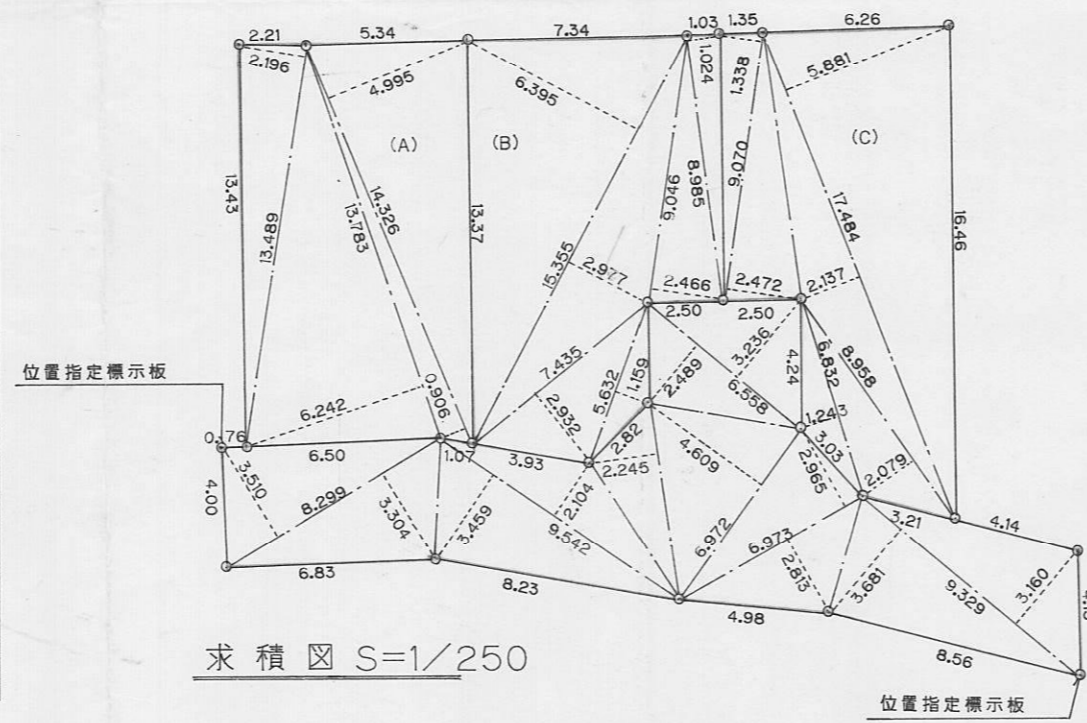
承諾書

この図面記載のとおり道路の位置の指定・変更・廃止を承諾します。

道路の幅員	4.00M	道路の延長	28.65M	道路の面積	149.18m
-------	-------	-------	--------	-------	---------



造成計画平面図 S=1/250



求積図 S=1/250

道路

8.299 × 3.510 =	29.129490
8.299 × 3.304 =	27.419896
9.542 × 3.459 =	33.005778
9.542 × 2.104 =	20.076368
6.656 × 2.245 =	14.942720
6.972 × 4.609 =	32.133948
6.973 × 2.965 =	20.674945
6.973 × 2.813 =	19.615049
9.329 × 3.681 =	34.340049
9.329 × 3.160 =	29.479840
6.558 × 2.489 =	16.322862
6.558 × 3.236 =	21.221688
	298.362433
× 0.5 =	149.1812165
	149.18m <sup>2</sup>

宅地 (A)

13.489 × 2.196 =	29.621844
13.783 × 6.242 =	86.033486
14.326 × 0.906 =	12.979356
14.326 × 4.995 =	71.558370
	200.193056
× 0.5 =	100.096528
	100.09 m <sup>2</sup>

(B)

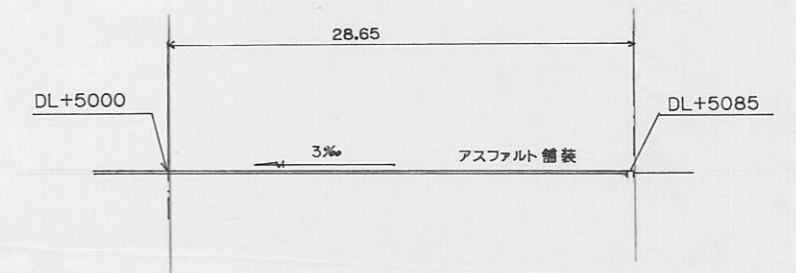
15.355 × 6.395 =	98.195225
15.355 × 2.977 =	45.711835
7.435 × 2.932 =	21.799420
5.632 × 1.159 =	6.527488
9.046 × 2.466 =	22.307436
8.985 × 1.024 =	9.200640
	203.742044
× 0.5 =	101.871022
	101.87 m <sup>2</sup>

(C)

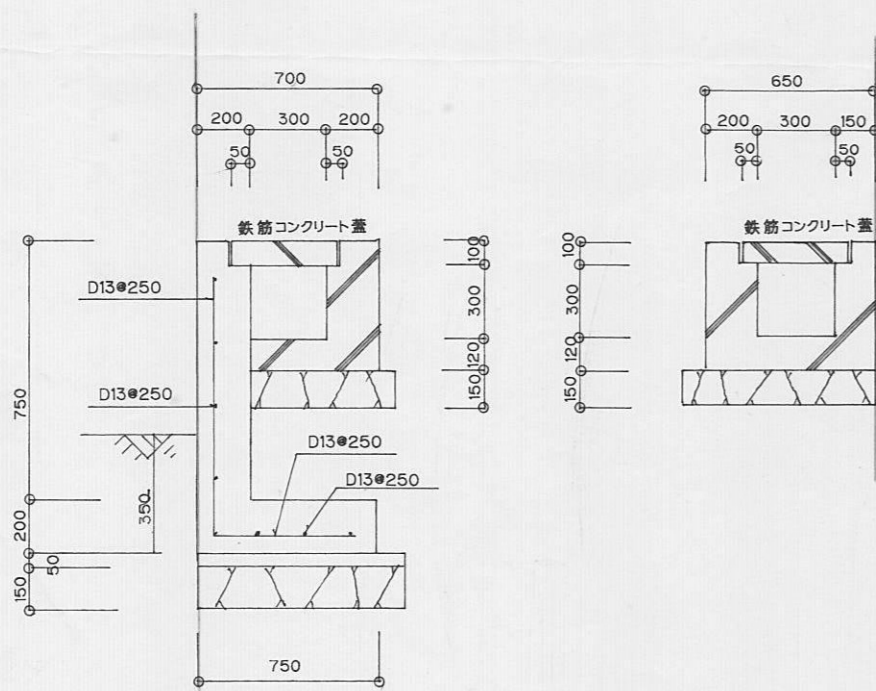
9.070 × 1.338 =	12.135660
9.070 × 2.472 =	22.421040
17.484 × 2.137 =	37.363308
17.484 × 5.881 =	102.823404
8.958 × 2.079 =	18.623682
6.832 × 1.243 =	8.482176
	201.852260
× 0.5 =	100.926130
	100.92 m <sup>2</sup>

計 100.09 + 101.87 + 100.92 = 302.88

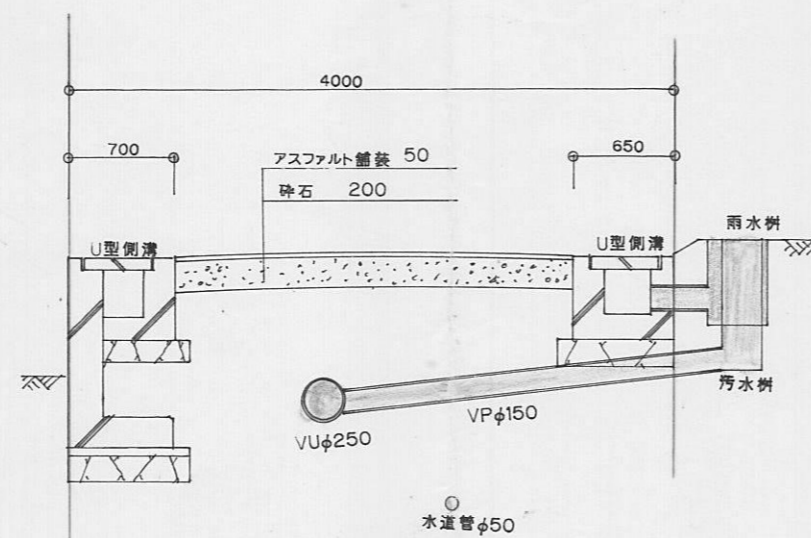
合計 302.88 + 149.18 = 452.06 m<sup>2</sup>



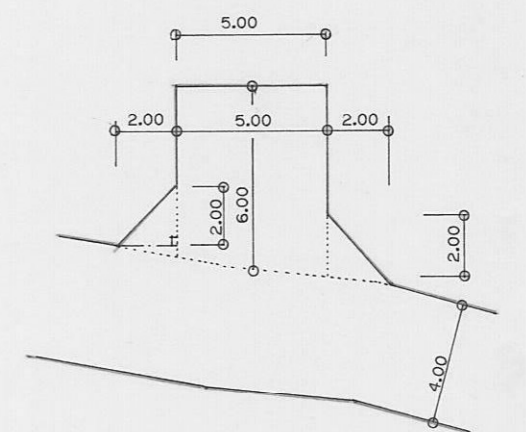
道路縦断面図 S=1/50



U型側溝断面図 S=1/30



道路構造図 S=1/30



転回広場 S=1/250

指定年月日・番号	平成	7.12.4	日第	7-10	号
公告年月日・番号	平成	7.12.8	日第	318	号

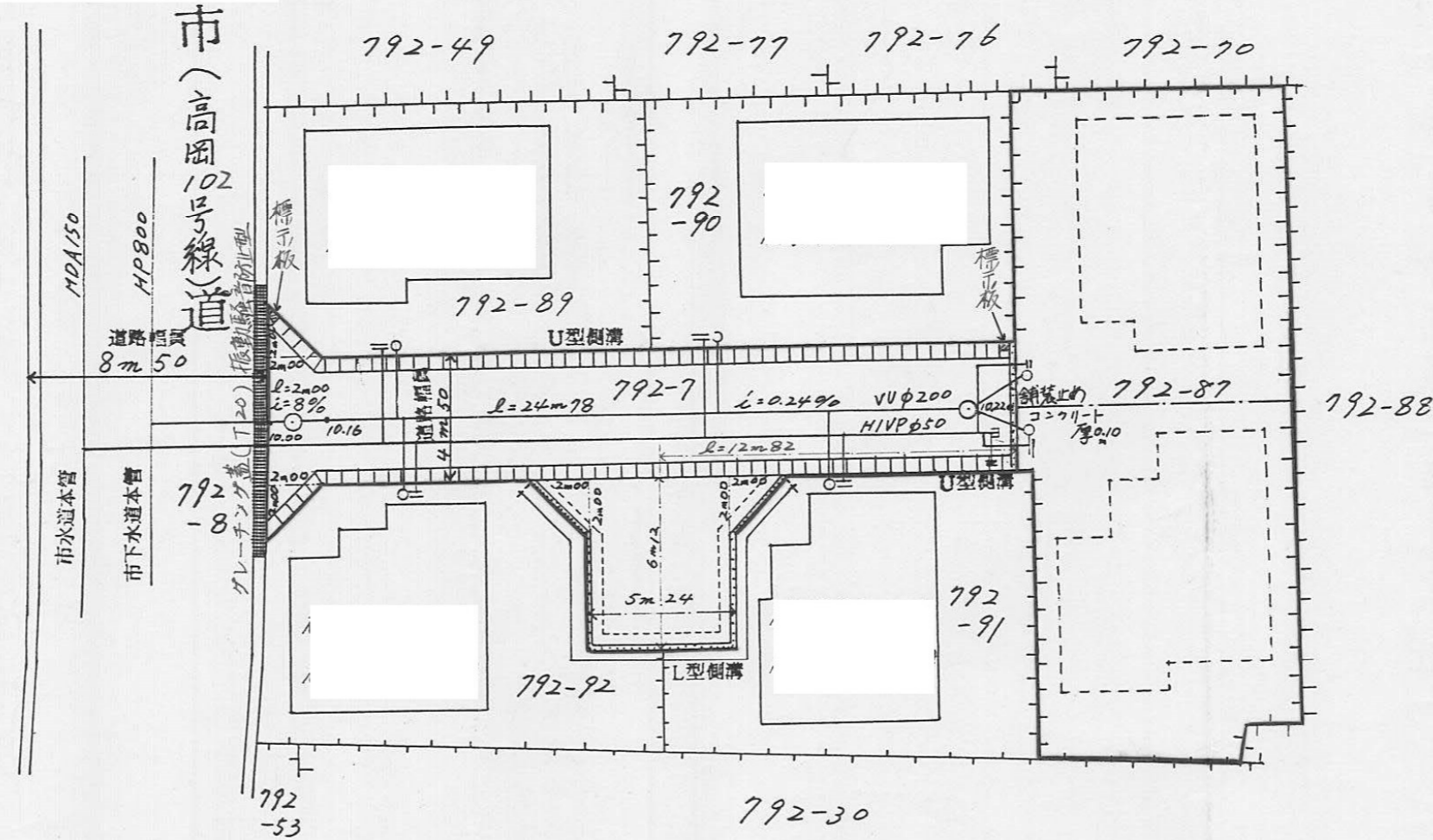
承諾書

この図面記載のとおり道路の位置の指定・変更・廃止を承諾します。

道路の幅員	4m50	道路の延長	26m78	道路の面積	160m <sup>2</sup> 81
-------	------	-------	-------	-------	----------------------

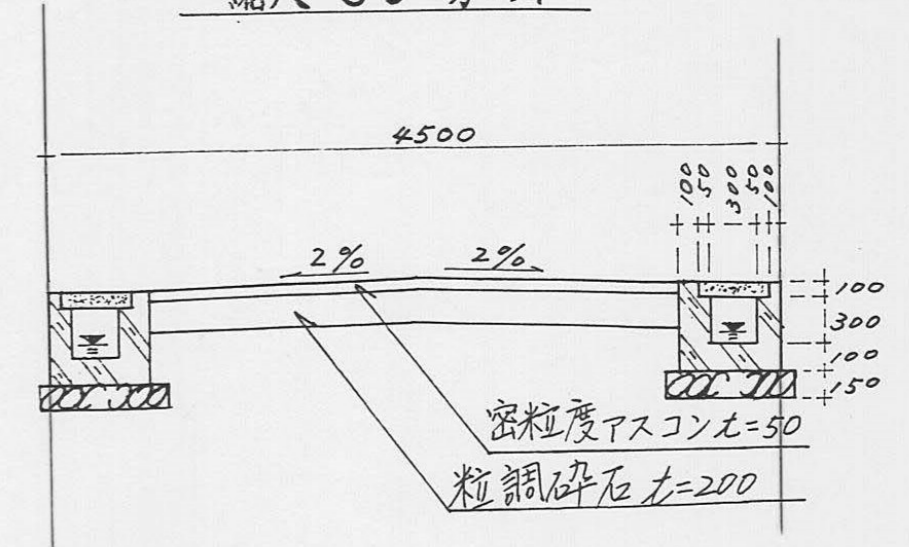


平面図  
縮尺 250分の1



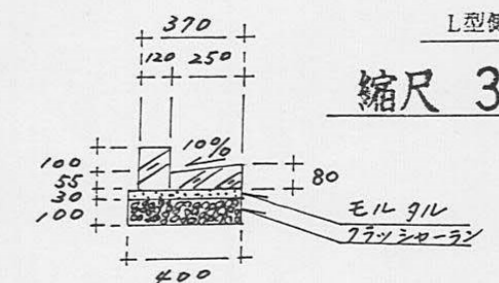
断面図

縮尺 50分の1

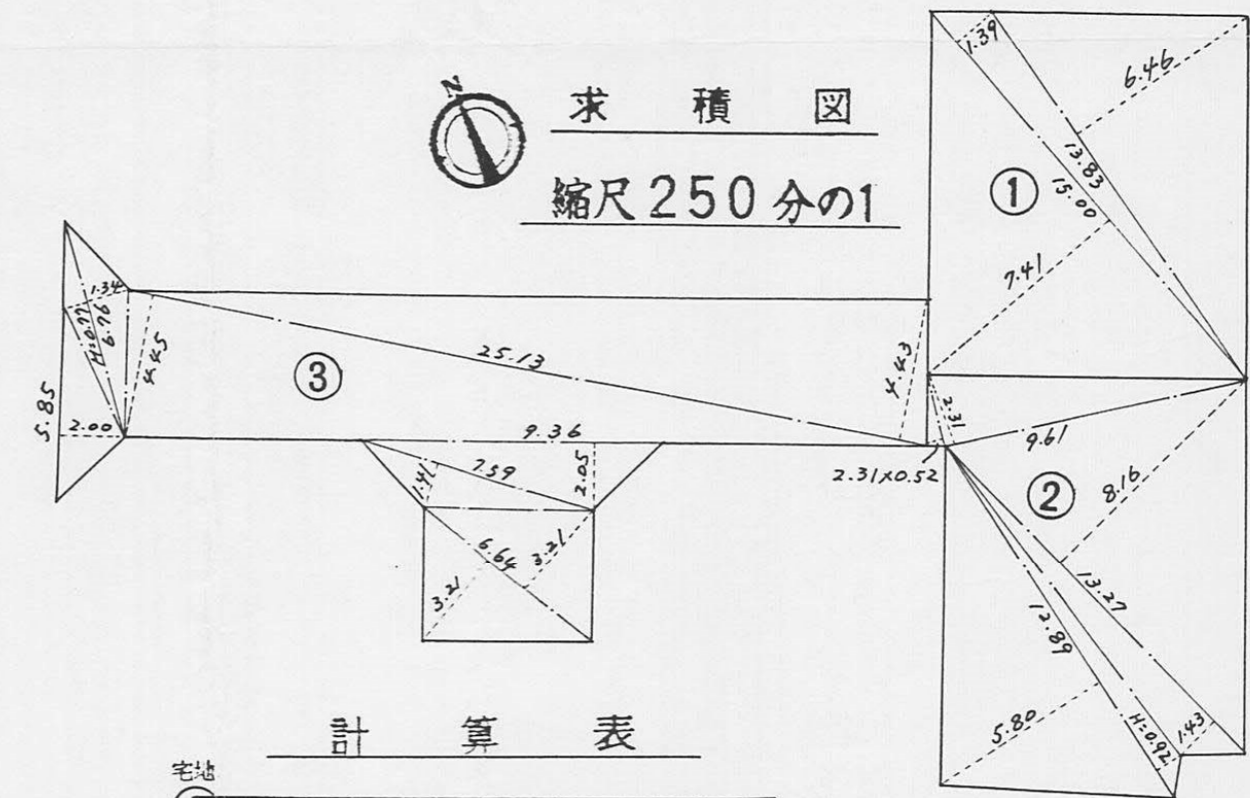


L型側溝

縮尺 30分の1



求積図  
縮尺 250分の1



計算表

宅地	道路
① 13.83 X 6.46 = 89.3418	③ 5.85 X 2.00 = 11.7000
15.00 X 1.39 = 20.8500	6.76 X 0.97 = 5.2052
15.00 X 7.41 = 111.1500	6.76 X 1.34 = 9.0584
計 = 221.3418	25.13 X 4.45 = 111.8285
1/2 = 110.6709	25.13 X 4.43 = 111.3259
地積 = 110.67 m <sup>2</sup>	9.36 X 2.05 = 19.1880
宅地	7.59 X 1.41 = 10.7019
② 2.31 X 0.52 = 1.2012	6.64 X 3.21 = 21.3144
9.61 X 2.31 = 22.1991	6.64 X 3.21 = 21.3144
13.27 X 8.16 = 108.2832	計 = 321.6367
13.27 X 1.43 = 18.9761	1/2 = 160.81835
12.89 X 0.92 = 11.8588	地積 = 160.81 m <sup>2</sup>
12.89 X 5.80 = 74.7620	
計 = 237.2804	
1/2 = 118.6402	
地積 = 118.64 m <sup>2</sup>	
宅地合計 = 229.3111	総合計 = 390.12945
= 229.31	= 390.12 m <sup>2</sup>