

## 昭和53年度

図面ページ	指定番号	指定年月日	地名	備考
1	53-1	53.04.25	広畑区蒲田字大半田982-5,-9他	
2	53-2	53.06.28	四郷町東阿保字大畑236-6,237-1	
3	53-3	53.07.20	大津区天満字野田407-4	
4	53-4	53.06.01	白浜町寺家二丁目27-1	
5	53-5	53.06.02	南条字宮西357-1,-4	区画整理
6	53-6	53.06.20	大塩町稲荷905-5,907-3	
7	53-7	53.07.06	的形町の形字天神822-4	
8	53-8	53.07.18	辻井字村ノ北532-5	
9	53-9	53.07.11	木場字二重谷623-1	
10	53-10	53.08.04	青山字高塚1235-1	
11	53-11	53.07.24	飾磨区加茂字太ノ前266-3,271-1	
12	53-12	53.08.21	御立字河野1467-7,-9	
13	53-13	53.08.15	広畑区蒲田字上目垣内701-2,704-2,705-2	
14	53-14	53.08.07	北八代一丁目338-5	
15	53-15	53.08.25	広畑区西蒲田字谷口191-3	
16	53-16	53.10.13	書写字白坂ノ下1896-1	
17	53-17	53.09.08	御立字河野1404-6,1405-8	52-9の延長
18	53-18		楠町99-7	取り下げ
19	53-19	54.03.23	飾東町佐良和字尻ナン7,8-1	図面3枚
20	53-20	54.03.26	飾東町佐良和字尻ナン13-1,20,21	図面3枚 53-19の延長
21	53-21	53.10.16	勝原区山戸字蟹垣内376-2,377-1,-5	図面2枚
22	53-22	53.11.08	田寺字淡気408-3	
23	53-23	53.11.10	飾磨区恵美酒字中田314-1,-4	
24	53-24	54.04.17	土山字ヒマキ730-1,-2,-3	47-51の延長
25	53-25	54.01.26	御立字河原1663-9,1664-6	
26	53-26	53.12.23	御立字河野1506-3	
27	53-27	54.03.26	御立字中河原1234-8,-9,-10,-11,-14,-15	
28	53-28	54.01.09	宮西町二丁目13-2	
29	53-29	54.02.22	下手野字川田647-4	44-34の延長
30	53-30	54.01.12	勝原区宮田字金保516-7他	
31	53-31	54.05.09	御立字北門996-2,999-1,-2	
32	53-32	54.01.29	大津区勸兵衛町2丁目118-4,-5	
33	53-33	54.02.24	飾磨区高町字惣ヶ坪118-4他	47-112の一部変更 47-112の延長
34	53-34	54.04.09	網干区余子浜字川田366-1	
35	53-35	54.05.09	飾磨区中島字池向700-4,-6	52-5の延長
36				
37				
38				
39				
40				
41				

指定年月日・番号 昭和 53 年 10 月 16 日 第 53-21 号  
 告示年月日・番号 昭和 54 年 1 月 11 日 第 2 号

承 諾 書

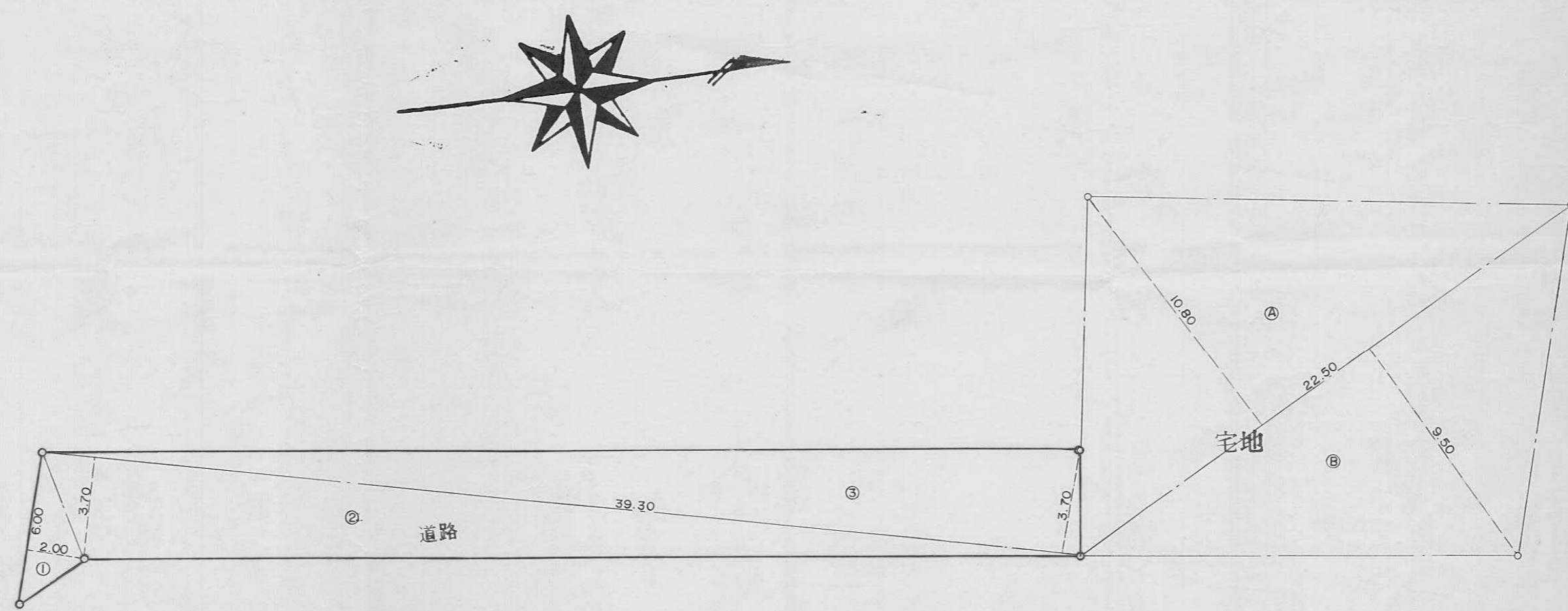
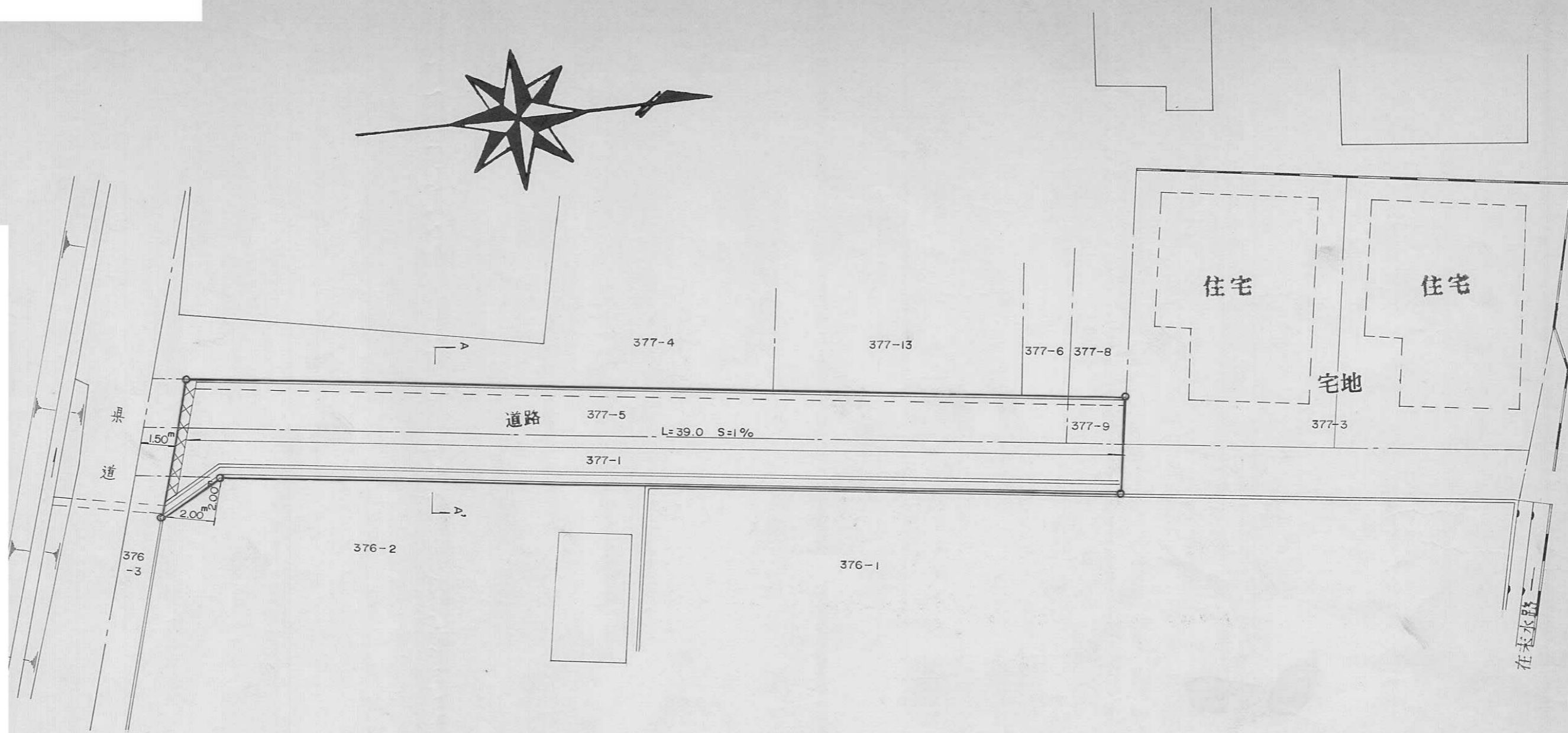
この図面記載のとおり道路の位置の指定・変更・廃止を承諾します。

昭和 年 月 日

(申請者)

殿

道路の幅員 4.00 道路の延長 39.0<sup>m</sup> 道路の面積 151.41<sup>m<sup>2</sup></sup>



求 積 表  
宅地

番 号	底 辺	垂 線	面 積
A	22.50	10.80	243.0000
B	22.50	9.50	213.7500
合 計			456.7500
面 積			228.3750 <sup>m<sup>2</sup></sup>

求 積 表  
道 路

番 号	底 辺	垂 線	面 積
1	6.00	2.00	12.0000
2	39.30	3.70	145.4100
3	39.30	3.70	145.4100
合 計			302.8200
面 積			151.4100 <sup>m<sup>2</sup></sup>

指定年月日・番号	昭和	年	月	日	第	号
告示年月日・番号	昭和	年	月	日	第	号

承 諾 書

この図面記載のとおり道路の位置の指定・変更・廃止を承諾します。

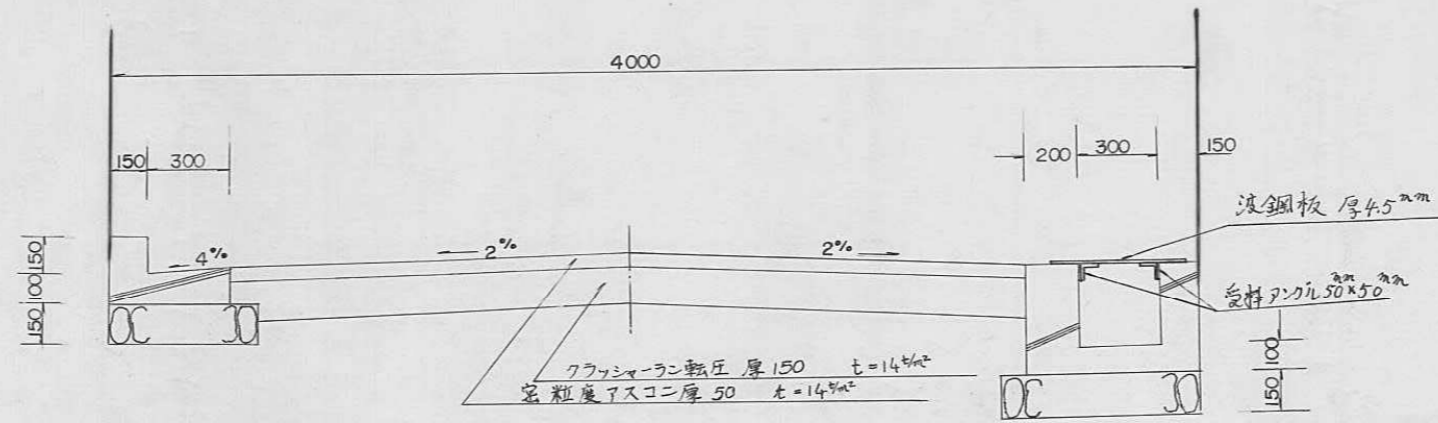
昭和 年 月 日

(申請者)

殿

道路の幅員	4.00	道路の延長	37.0	道路の面積	151.41
-------	------	-------	------	-------	--------

A-A'断面図  
縮尺1=30

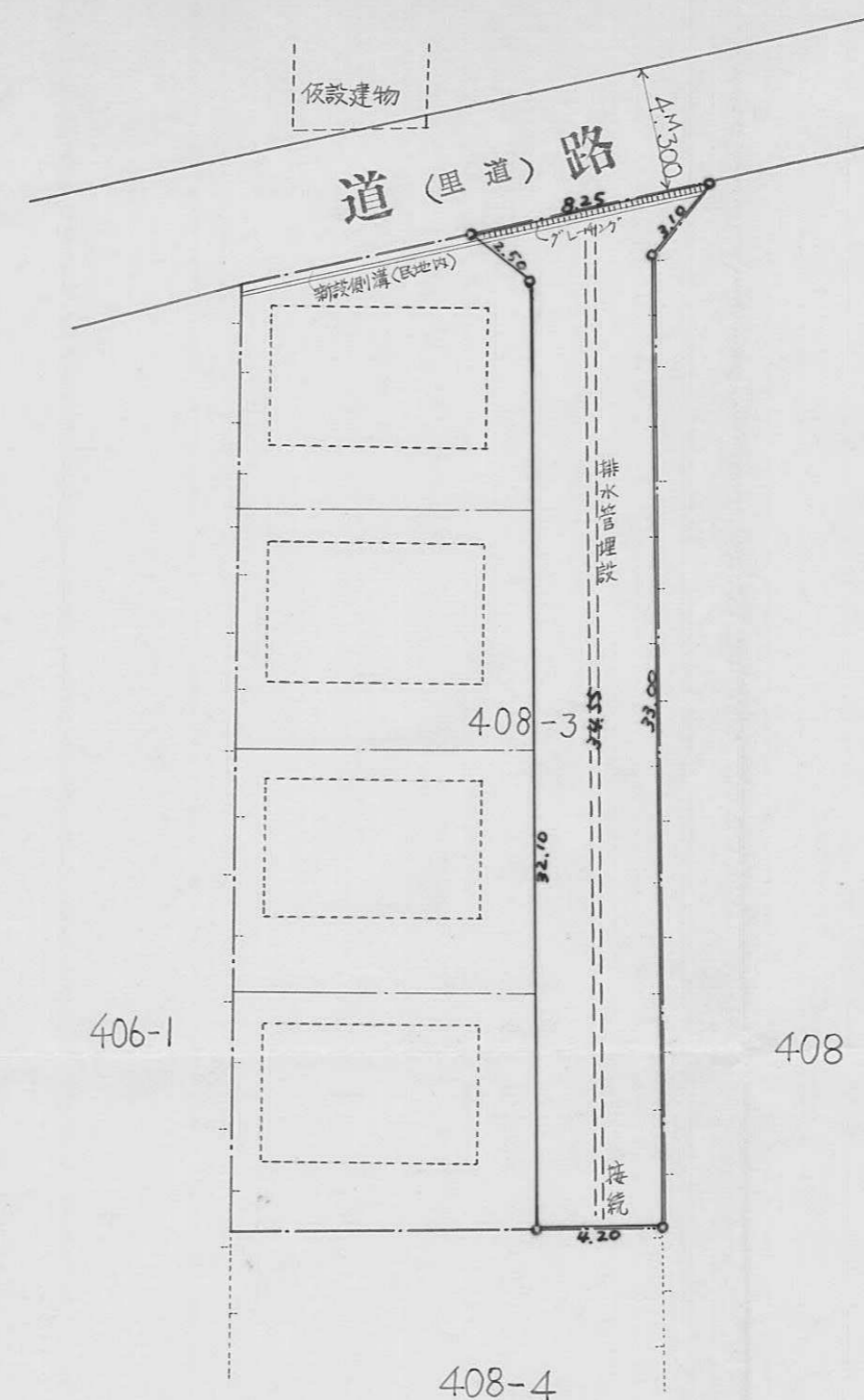


指定年月日・番号 昭和53年11月8日第53-22号  
 告示年月日・番号 昭和54年1月11日第2号

承諾書

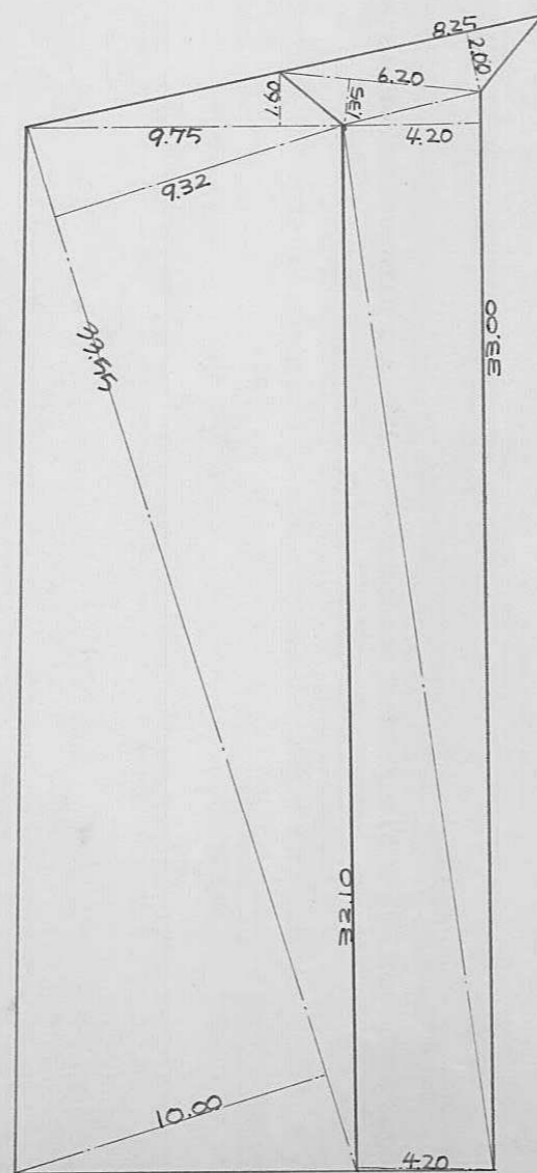
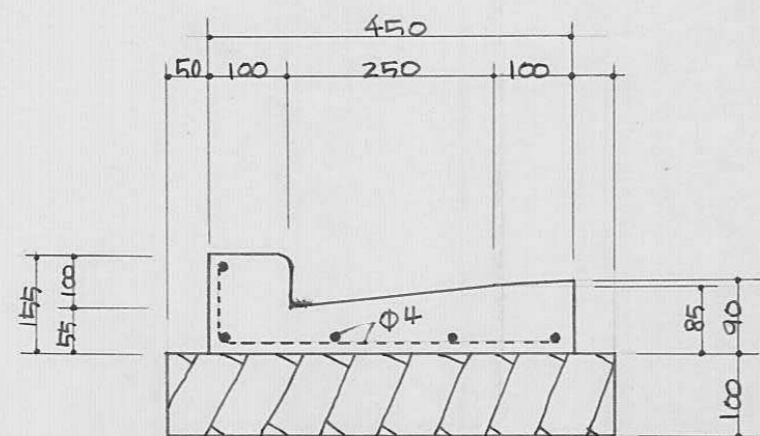
この図面記載のとおり道路の位置の指定・変更・廃止を承諾します。

道路の幅員 4.20<sup>M</sup> 道路の延長 34.55<sup>M</sup> 道路の面積 149.14<sup>M<sup>2</sup></sup>



平面図  
縮尺250分の1

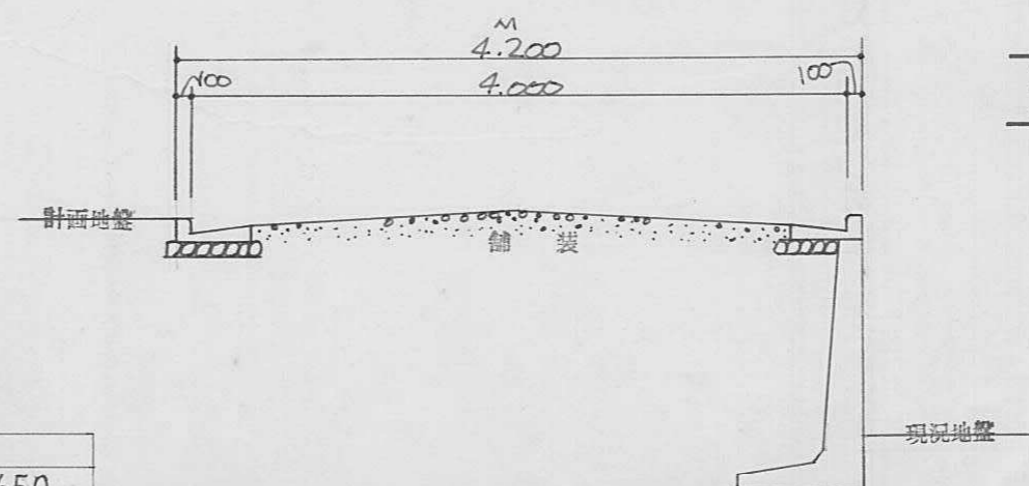
側溝構造図 縮尺10分の1



求積図

縮尺250分の1

道路部分	
8.25 × 2.00	= 16.50
6.20 × 1.35	= 8.37
33.00 × 4.20	= 138.6
32.10 × 4.20	= 134.82
計 × 1/2	= 149.14 <sup>M<sup>2</sup></sup>
宅地部分	
9.75 × 1.60	= 15.6
33.55 × 9.32	= 312.686
33.55 × 10.00	= 335.5
計 × 1/2	= 331.89 <sup>M<sup>2</sup></sup>
合計	= 481.03 <sup>M<sup>2</sup></sup>



道路横断図

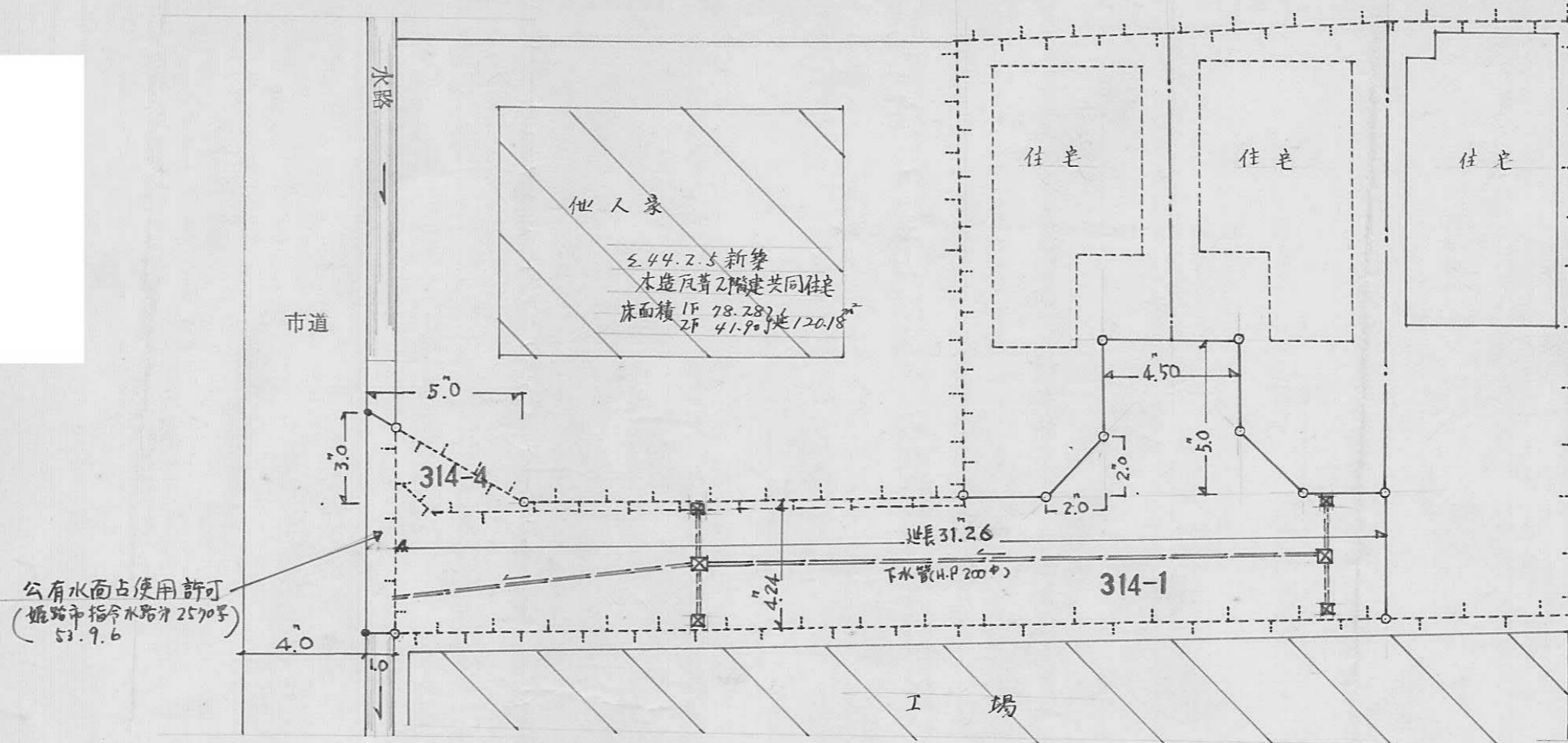
縮尺50分の1

指定年月日・番号 昭和53年11月10日第53-23号  
 告示年月日・番号 昭和54年1月11日第2号

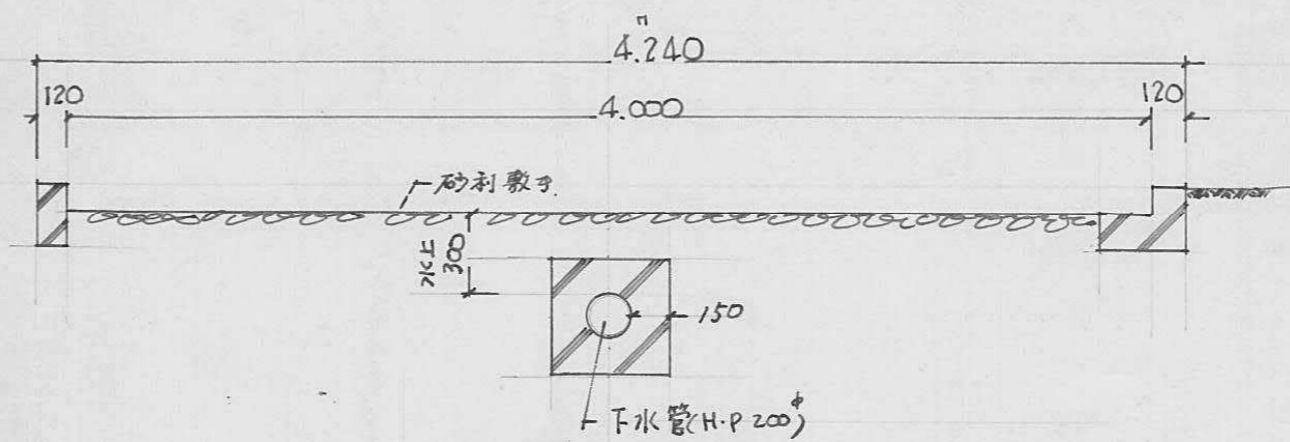
承諾書

この図面記載のとおり道路の位置の指定・変更・増設を承諾します。

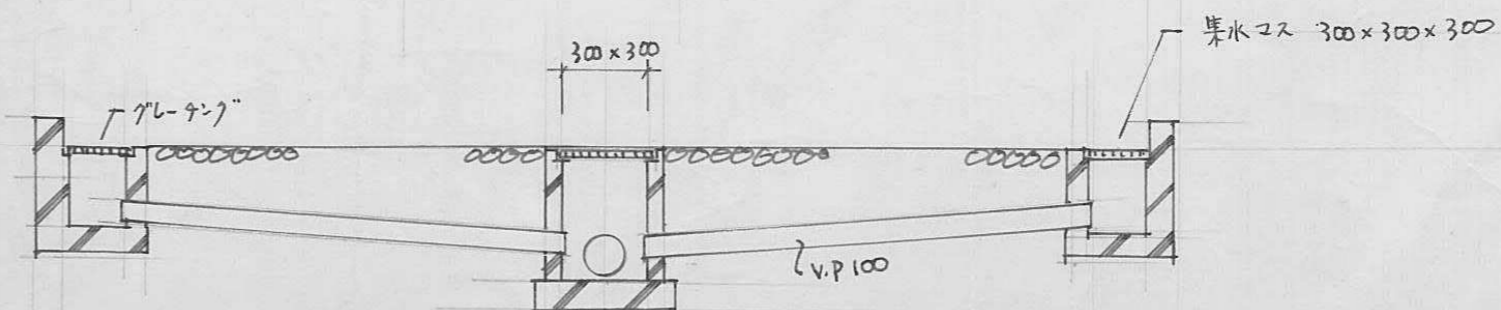
道路の幅員 4m 道路の延長 31.26m 道路の面積 163.84m<sup>2</sup>



平面図 S=1/200



標準断面図 S=1/30



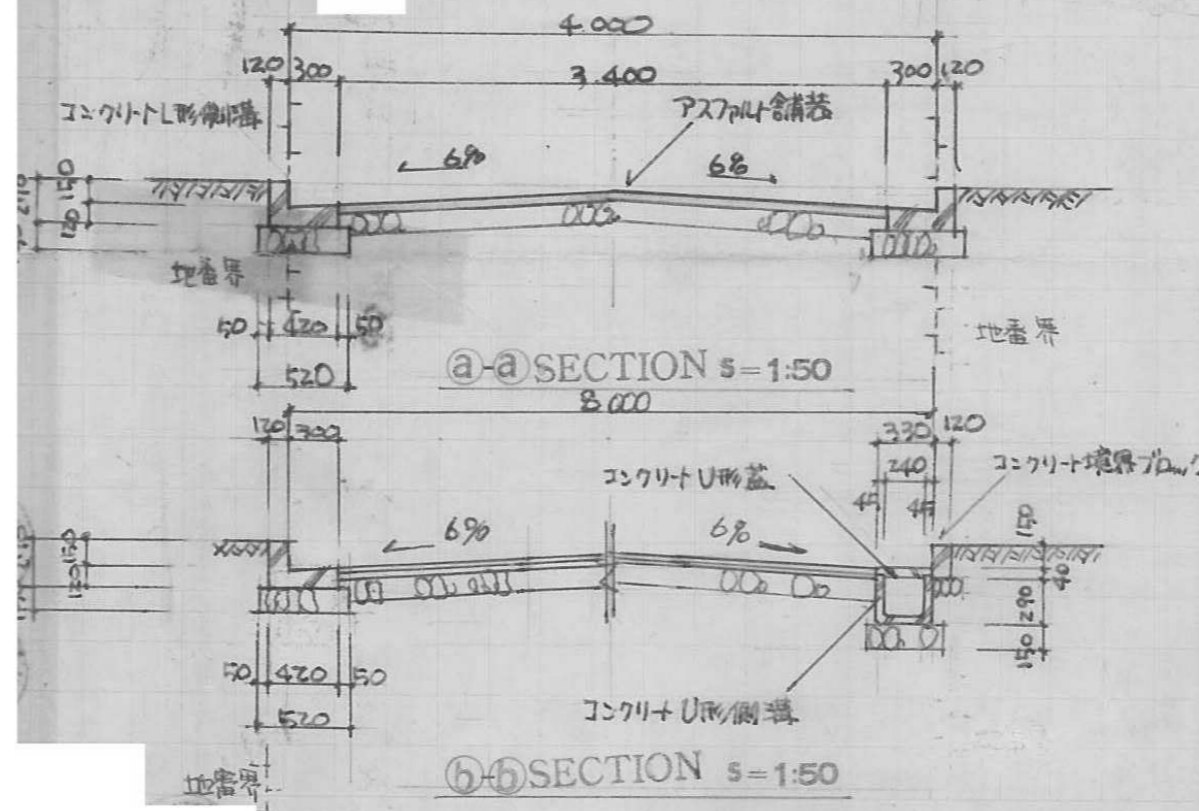
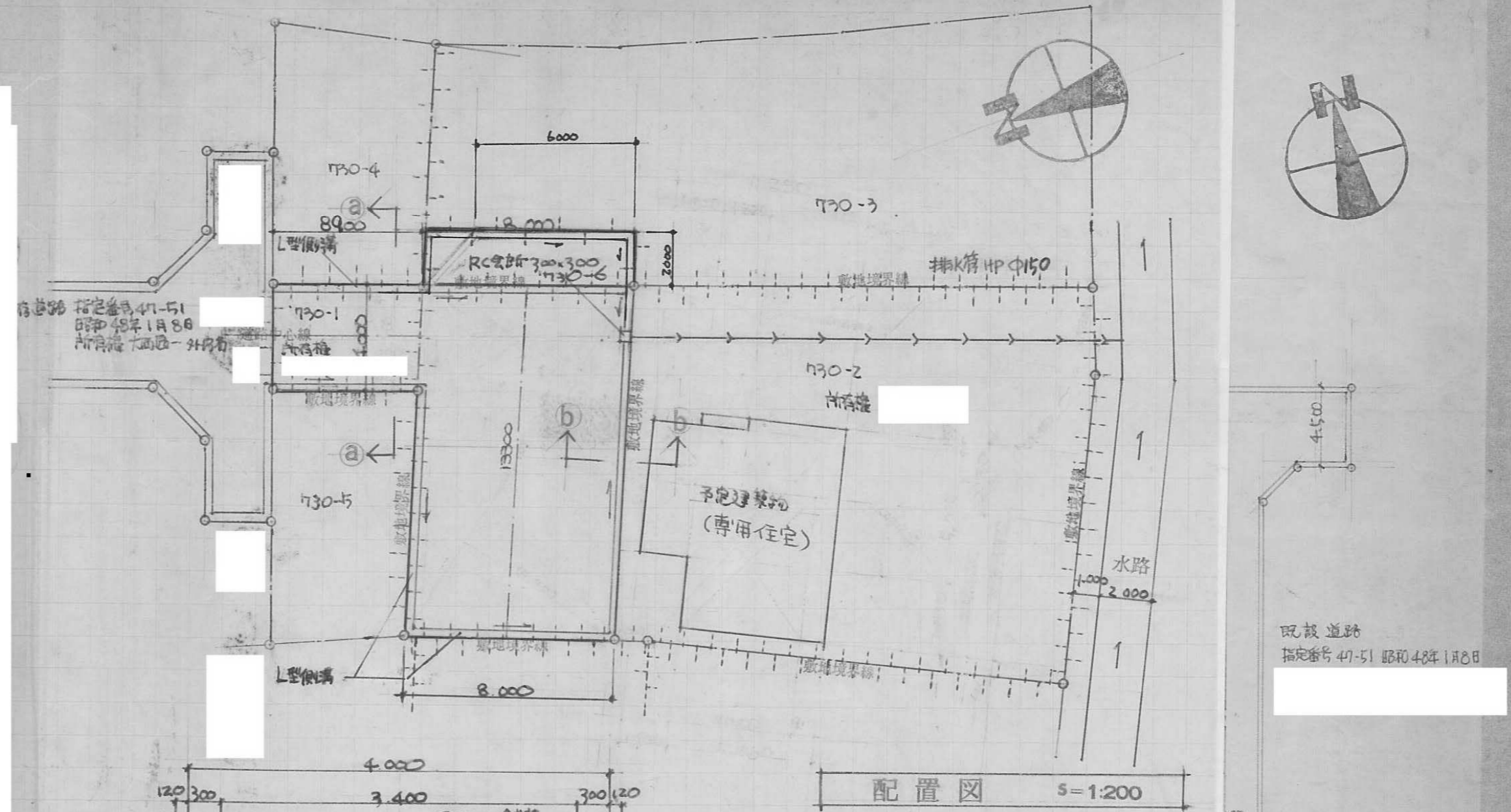
道路排水構造図

指定年月日・番号	昭和54年4月17日第53-24号
告示年月日・番号	昭和54年10月3日第126号

承諾書

この図面記載のとおり道路の位置の指定を承諾します。

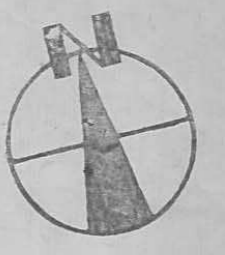
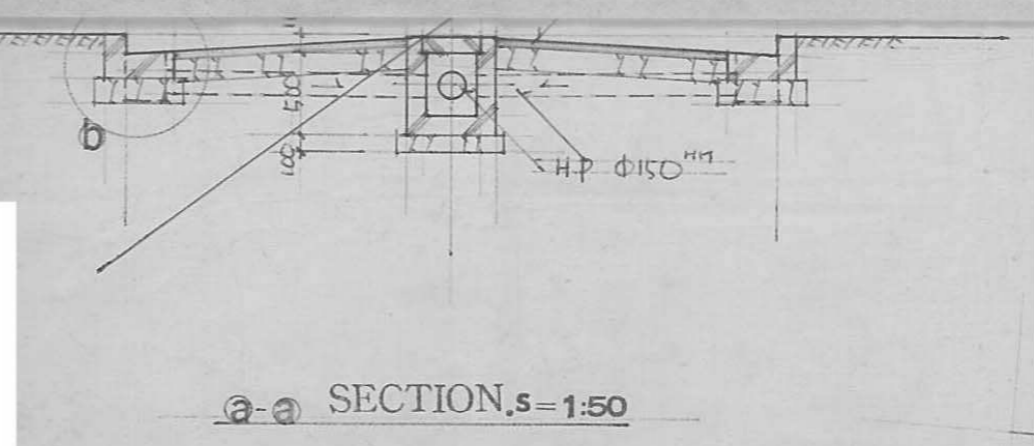
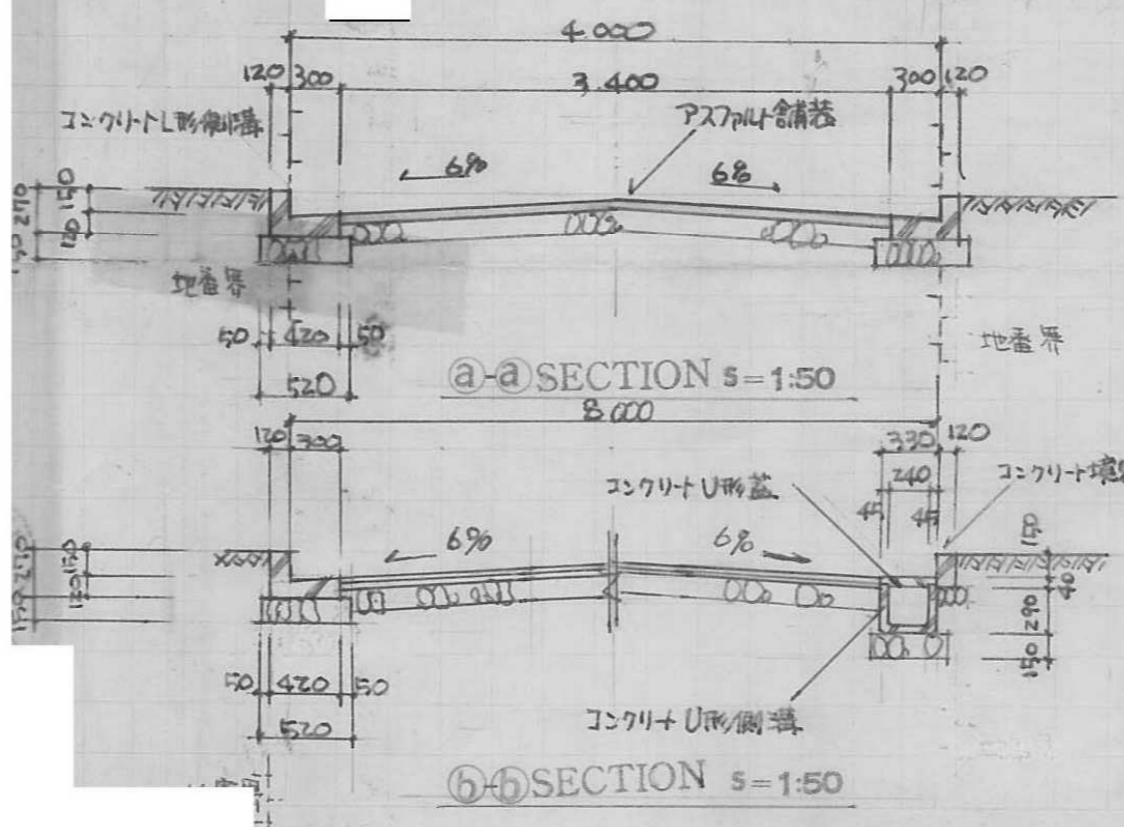
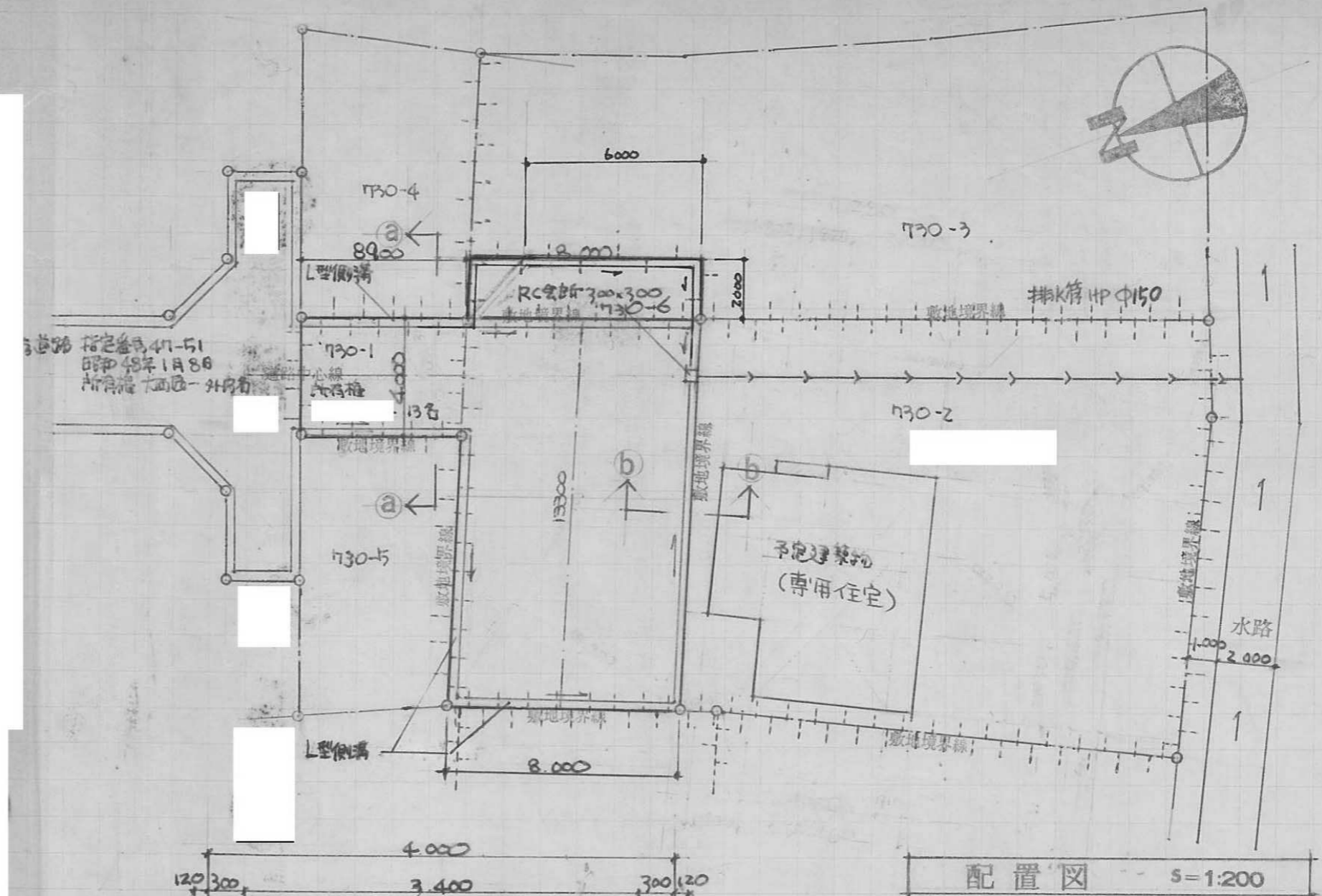
道路の幅員	4.0m 8.0m	道路の延長	22.5m	道路の面積	160.03
-------	-----------	-------	-------	-------	--------

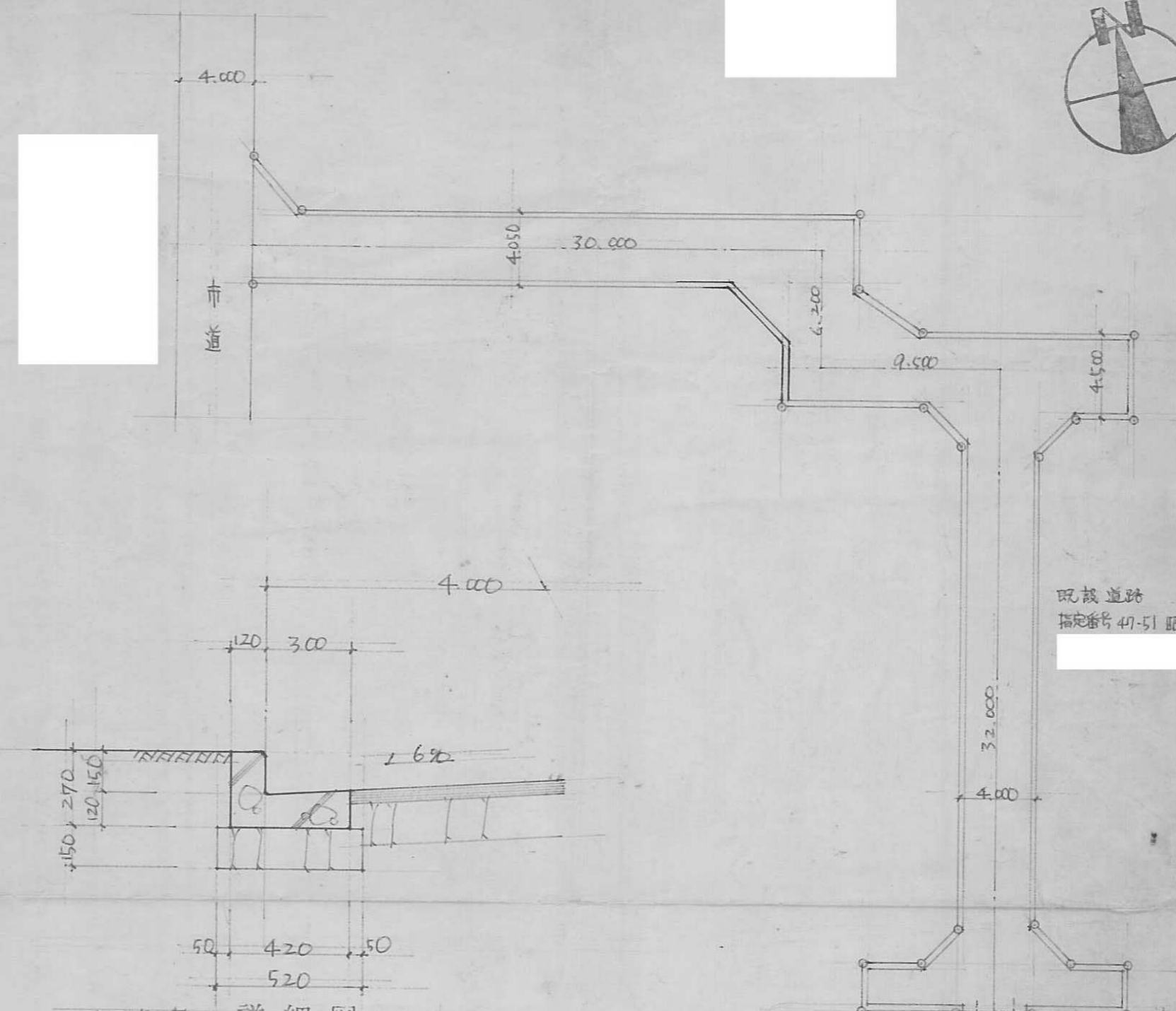
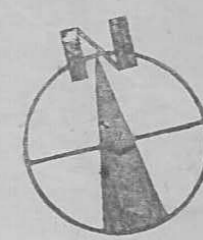


a-a SECTION, s=1:50

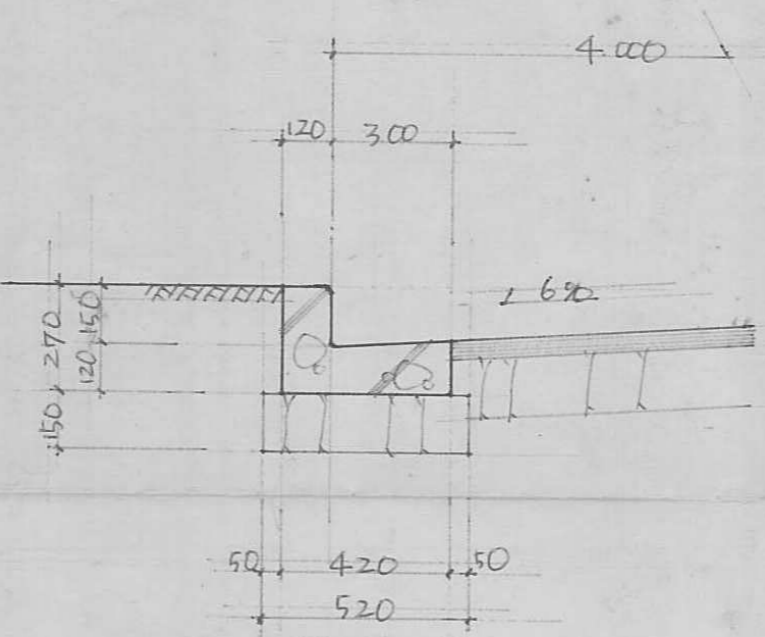
配置図 s=1:300

指定年月日・番号	昭和	年	月	日	第	号
告示年月日・番号	昭和	年	月	日	第	号
<b>承諾書</b>						
この図面記載のとおり道路の位置の指定 <input type="checkbox"/> を承諾します。						
道路の幅員	4.8m	道路の延長	22.2m	道路の面積	107.2	殿

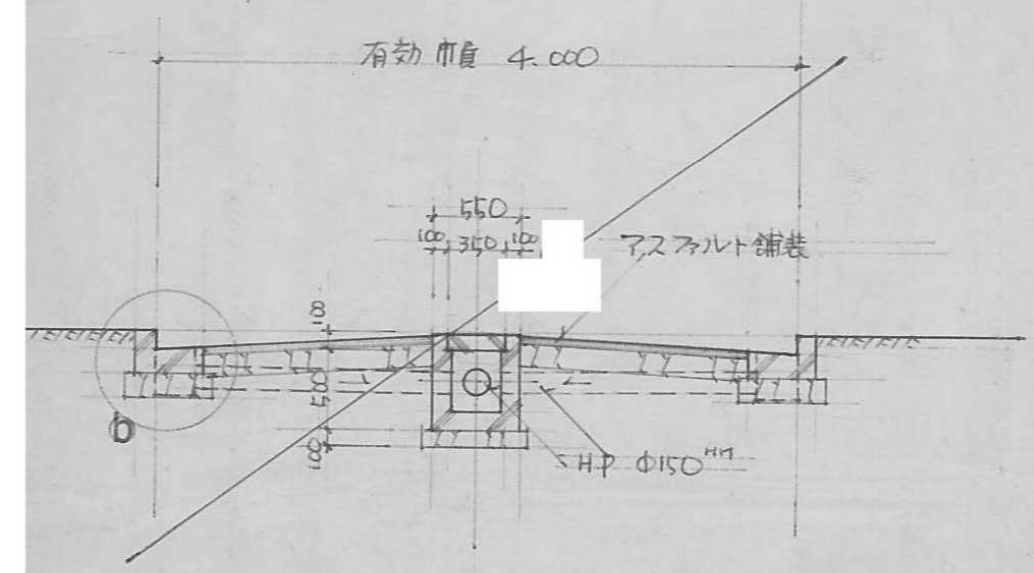




既設道路  
指定番号 47-51 昭和48年1月8日



L形側溝 詳細図 s=1:20



a-a SECTION, s=1:50

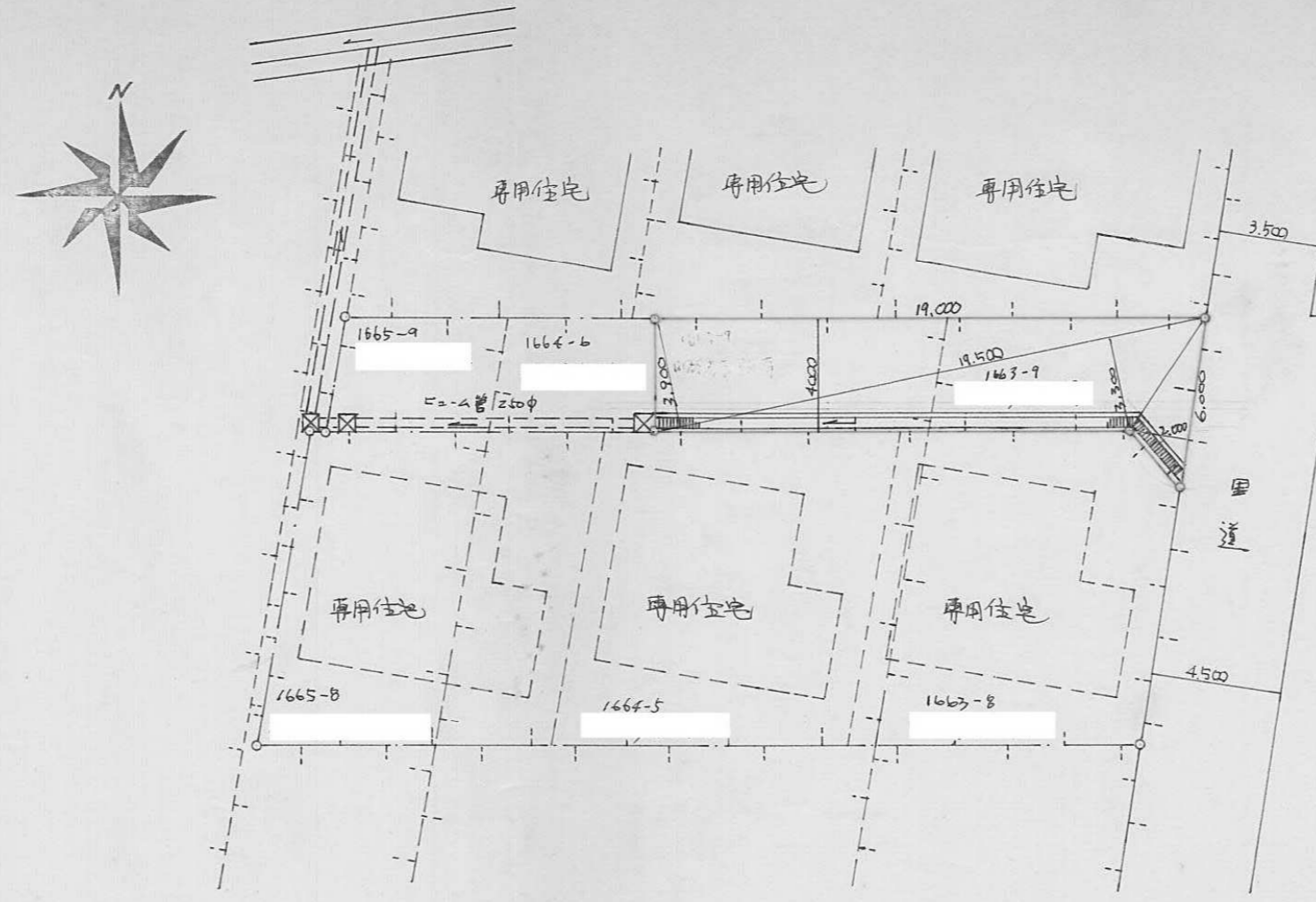


指定年月日・番号 昭和54年1月26日第 33-25号  
 告示年月日・番号 昭和54年3月13日第 38号

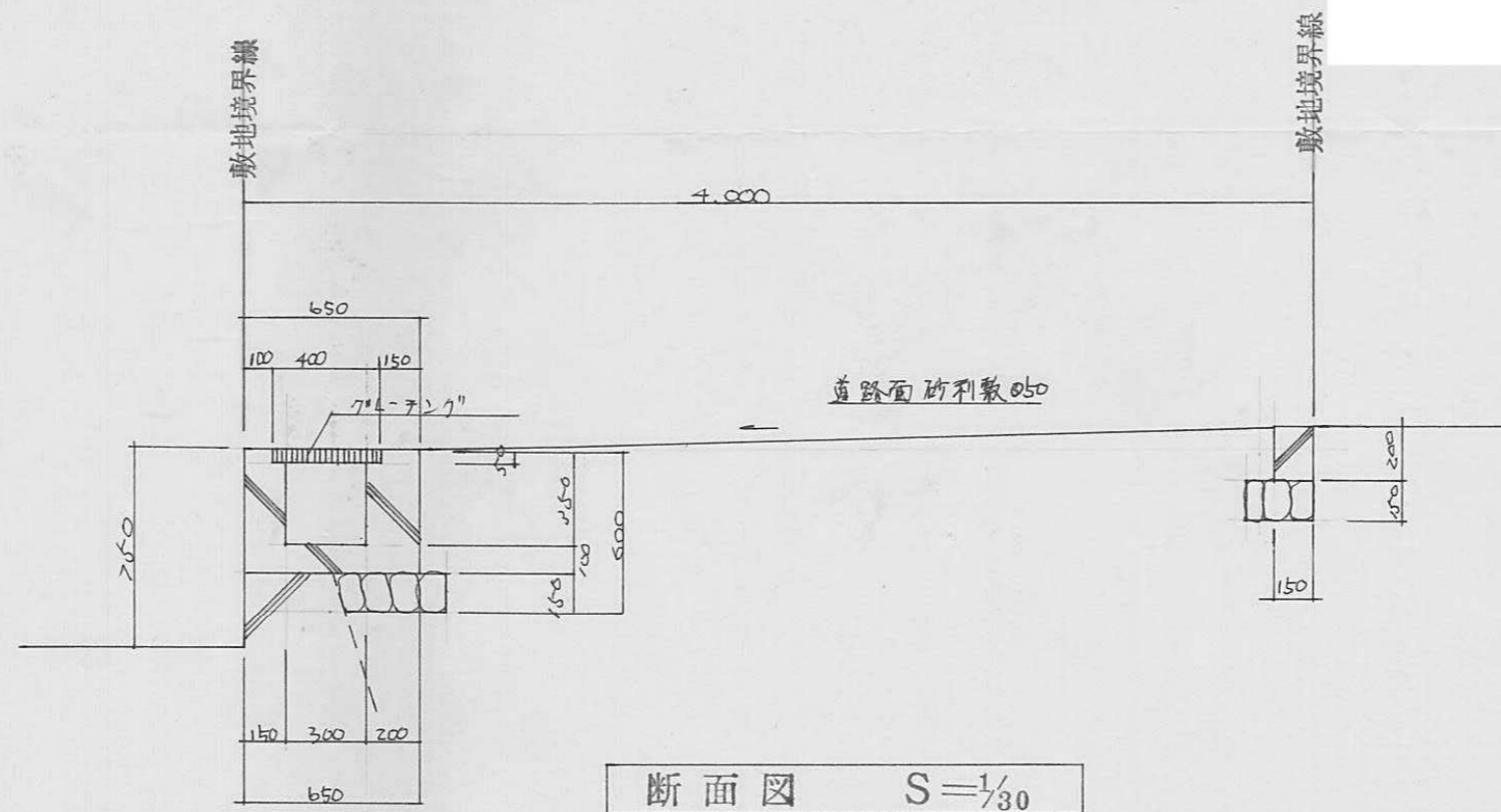
承 諾 書

この図面記載のとおり道路の位置の指定・変更・廃止を承諾します。

道路の幅員 4.00 m 道路の延長 19.00 m 道路の面積 76.20 m<sup>2</sup>



平面図 S = 1/250



断面図 S = 1/30

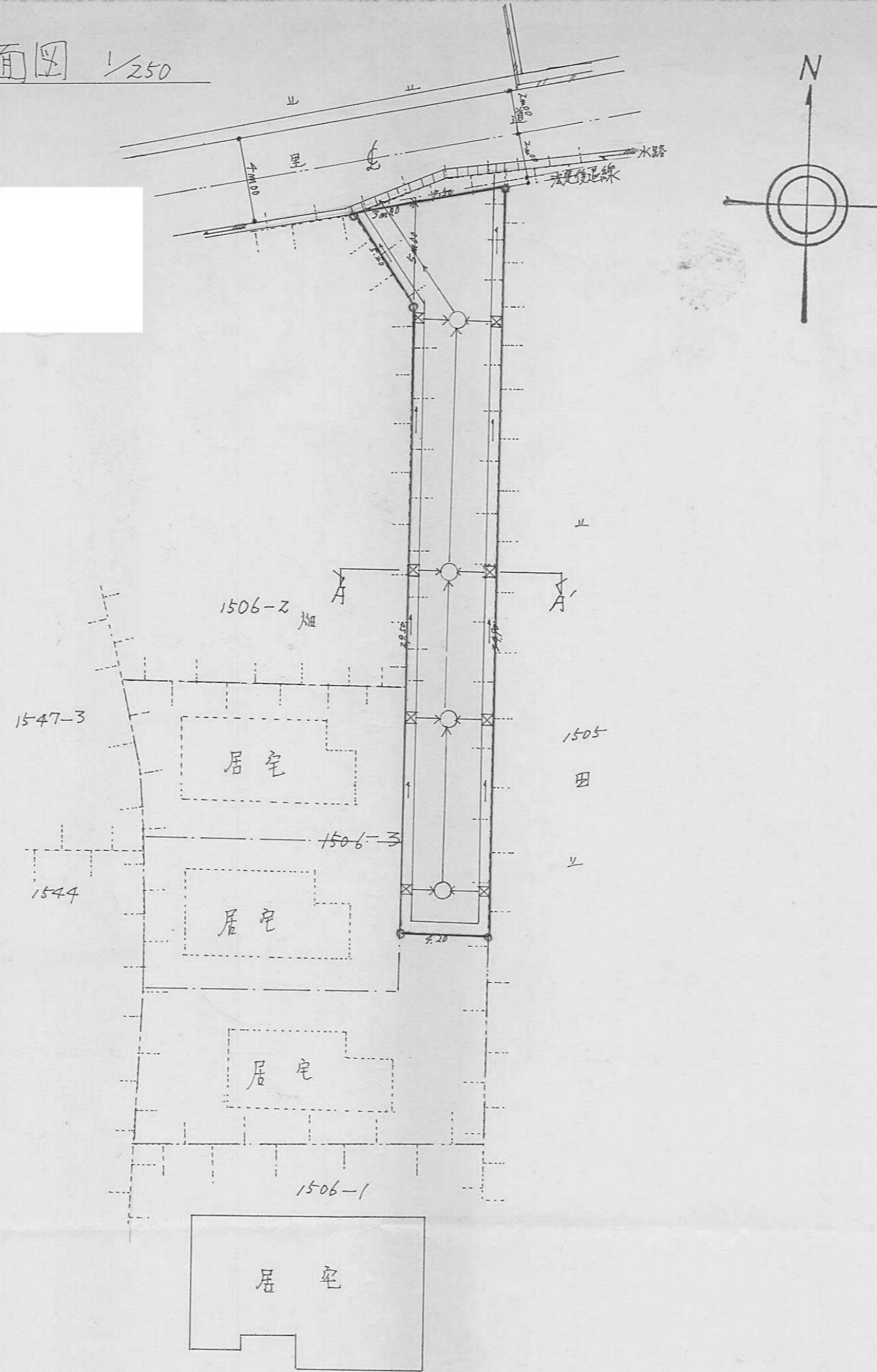
指定年月日・番号 昭和53年12月23日第53-26号  
 告示年月日・番号 昭和53年12月27日第159号

承諾書

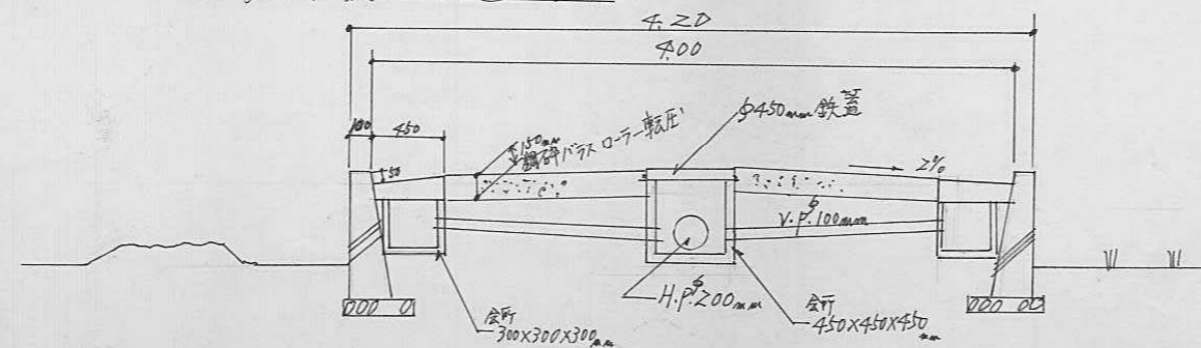
この図面記載のとおり道路の位置の指定・変更・廃止を承諾します。

道路の幅員	4m20	道路の延長	34m70	道路の面積	153m <sup>2</sup>
-------	------	-------	-------	-------	-------------------

平面図 1/250



A~A' 断面及構造図 1/50



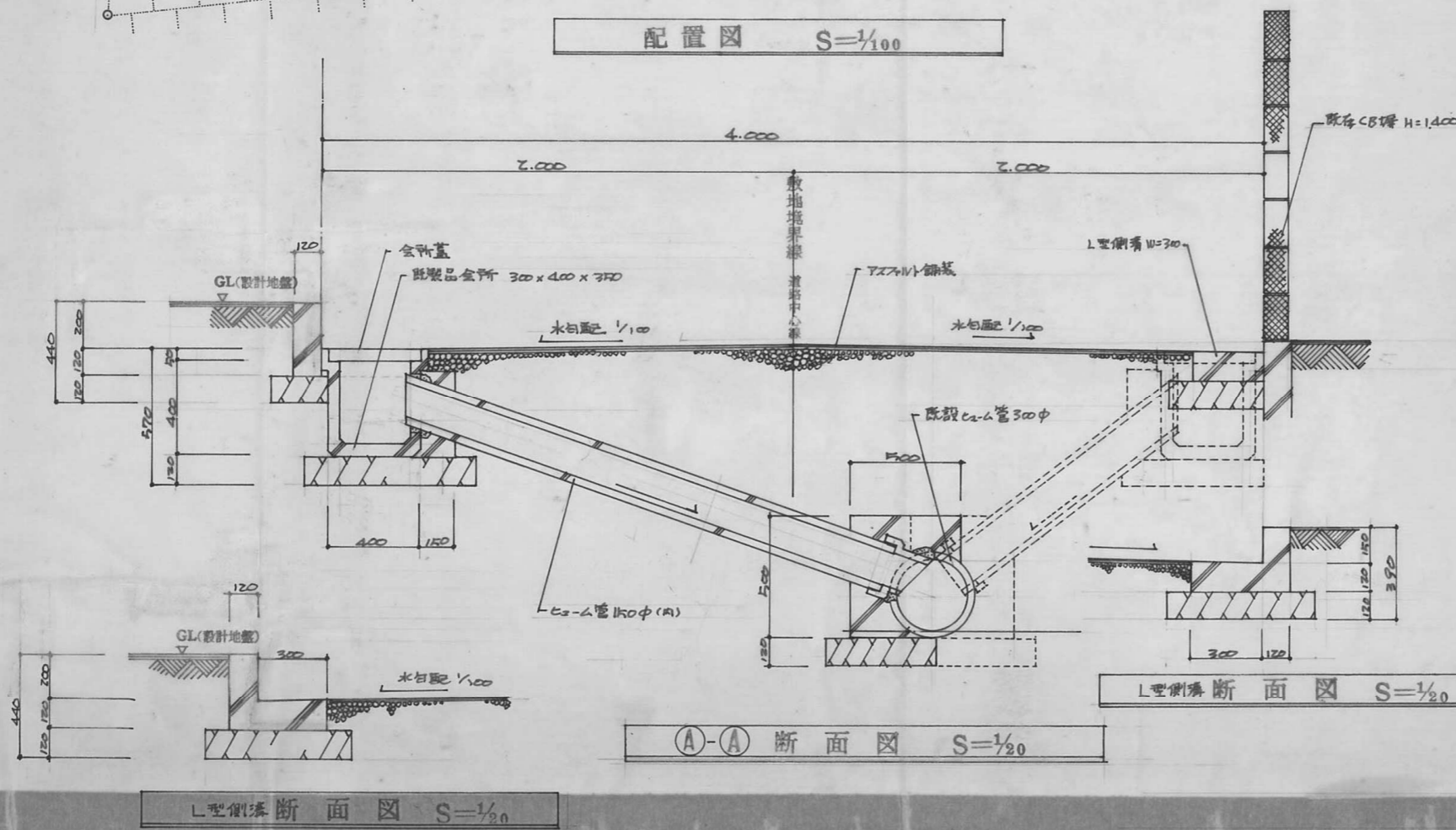
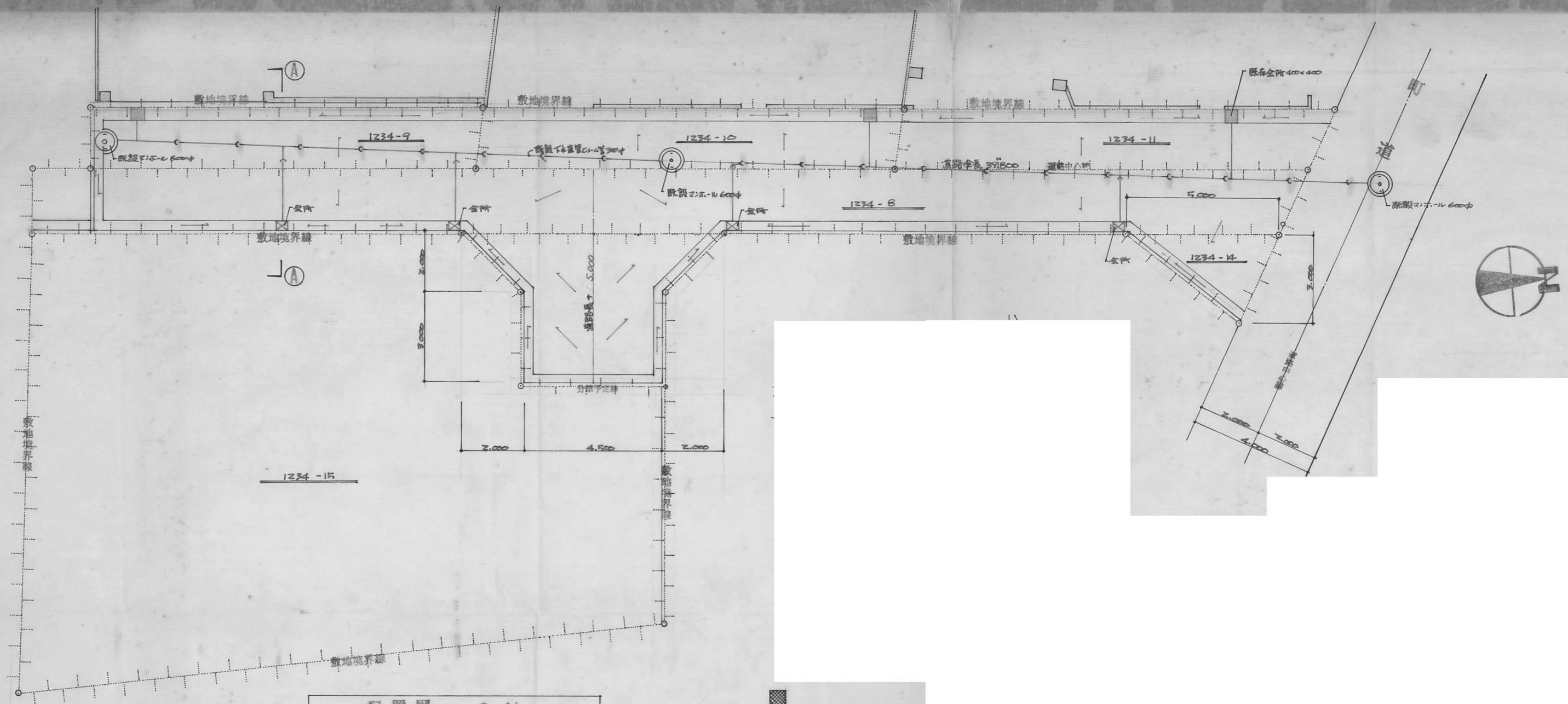
様式第15号(A2)

指定年月日・番号	昭和57年9月26日	第67-27号
告示年月日・番号	昭和57年4月16日	兵庫県第5/号

承諾書

この図面記載のとおり道路の位置の指定・変更・廃止を承諾します。

道路の幅員	4.0 M	道路の延長	37.8 M	道路の面積	196 m <sup>2</sup>
-------	-------	-------	--------	-------	--------------------



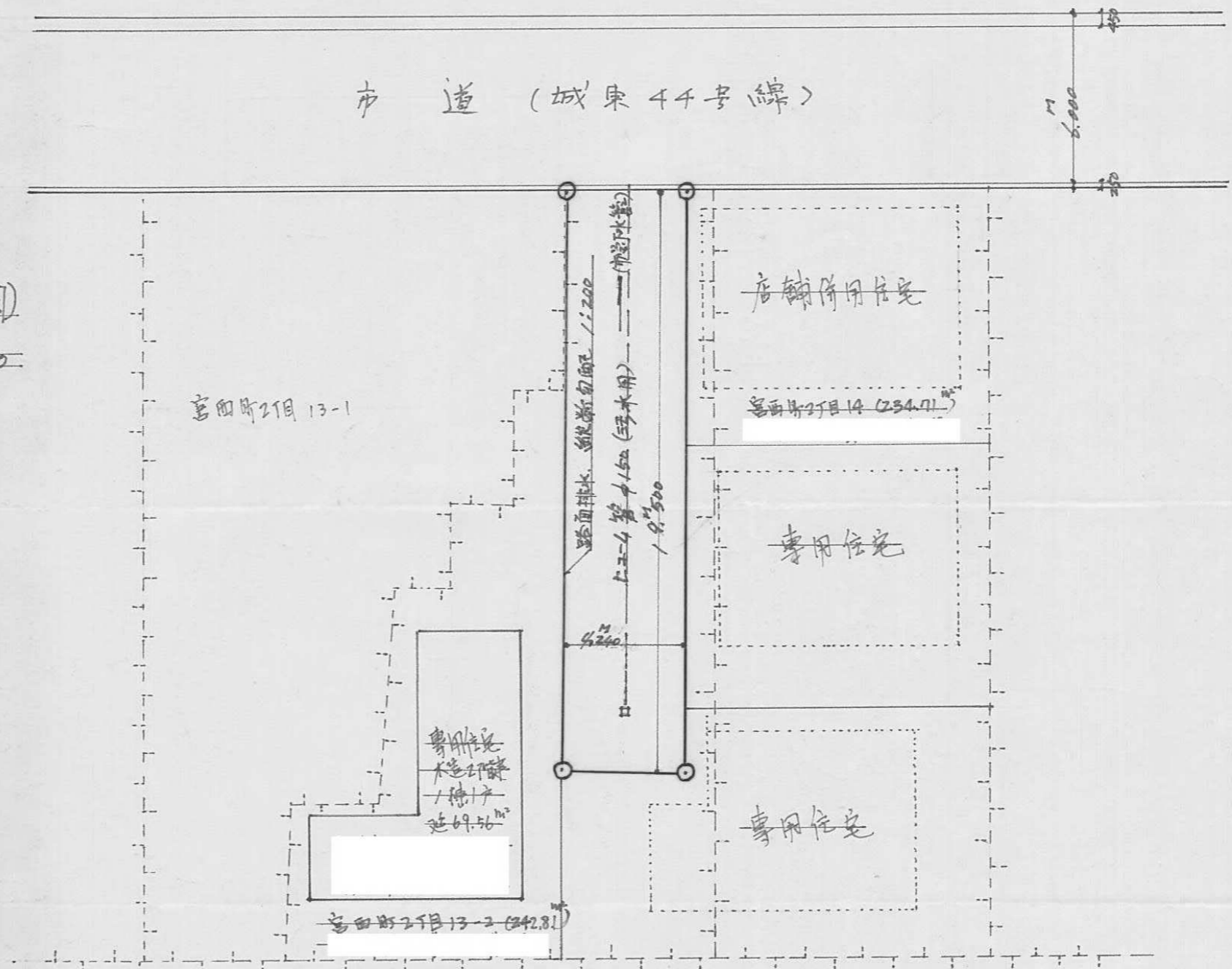
指定年月日・番号 昭和56年1月9日第55-28号  
 告示年月日・番号 昭和56年3月13日第33号

承諾書

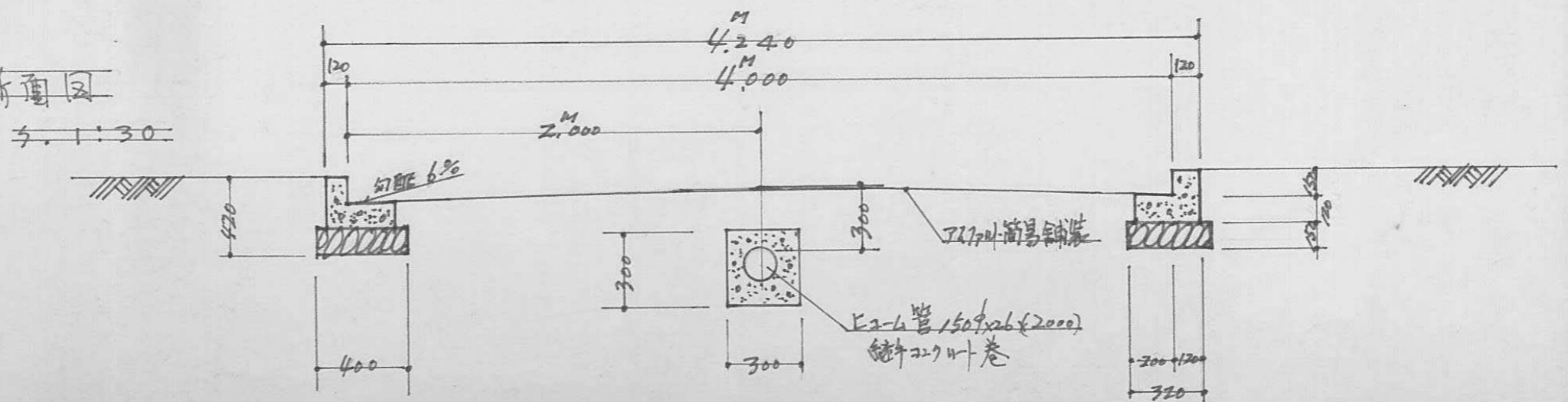
この図面記載のとおり道路の位置の指定・変更・廃止を承諾します。

道路の幅員 4.24<sup>m</sup> 道路の延長 19.5<sup>m</sup> 道路の面積 82.68<sup>m<sup>2</sup></sup>

率角(2) (道路地積図)  
 5:1:200



道路標準断面図

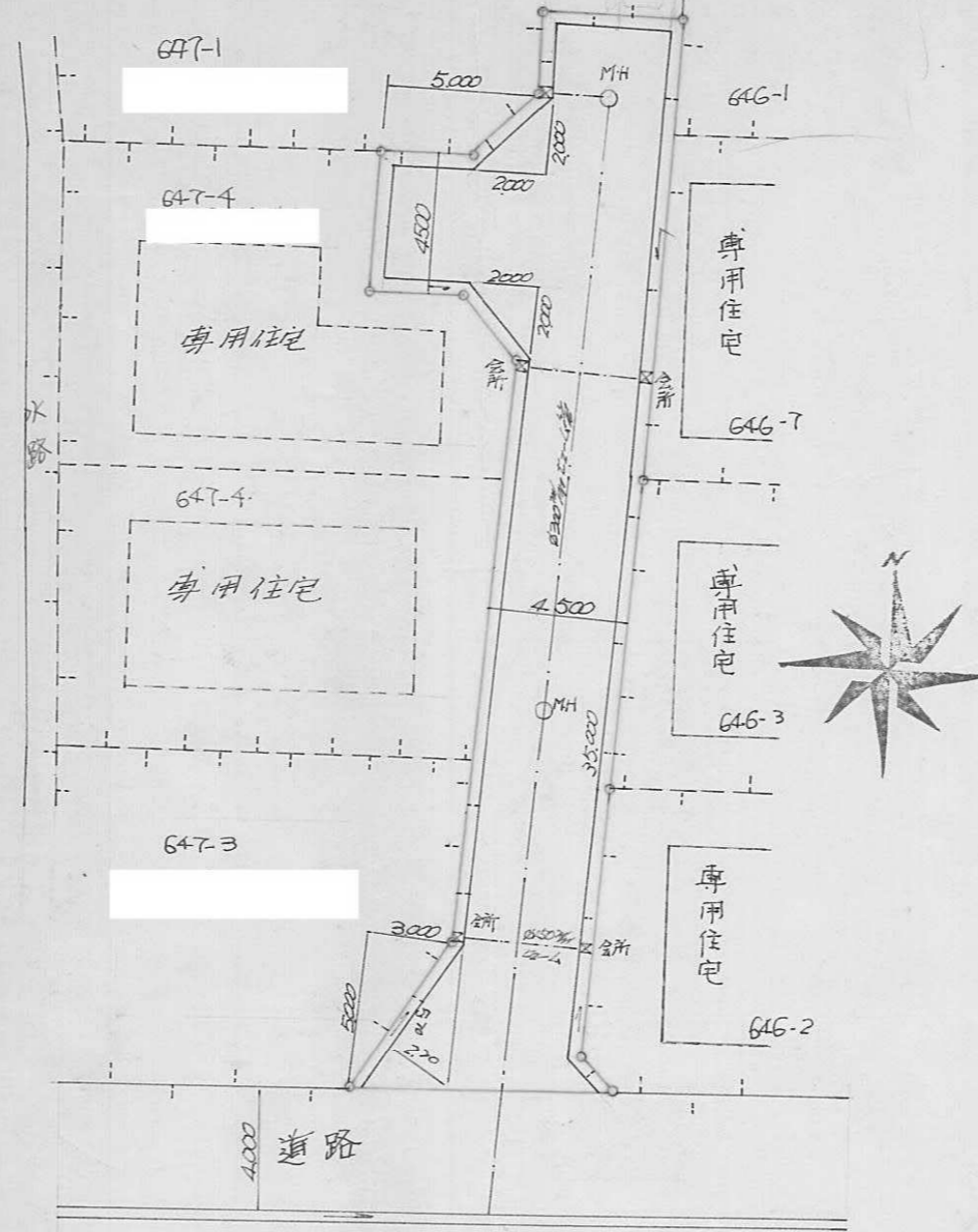


指定年月日・番号 昭和54年7月22日第53-29号  
 告示年月日・番号 昭和54年9月13日第38号

承諾書

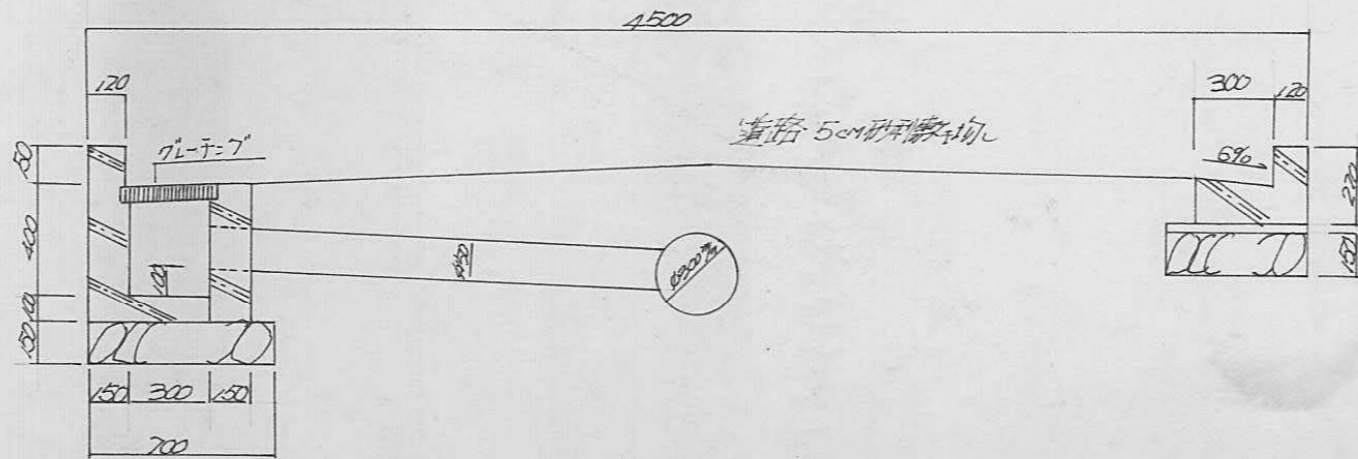
この図面記載のとおり道路の位置の指定・変更・廃止を承諾します。

道路の幅員 4.50m 道路の延長 35.00m 道路の面積 189.75㎡

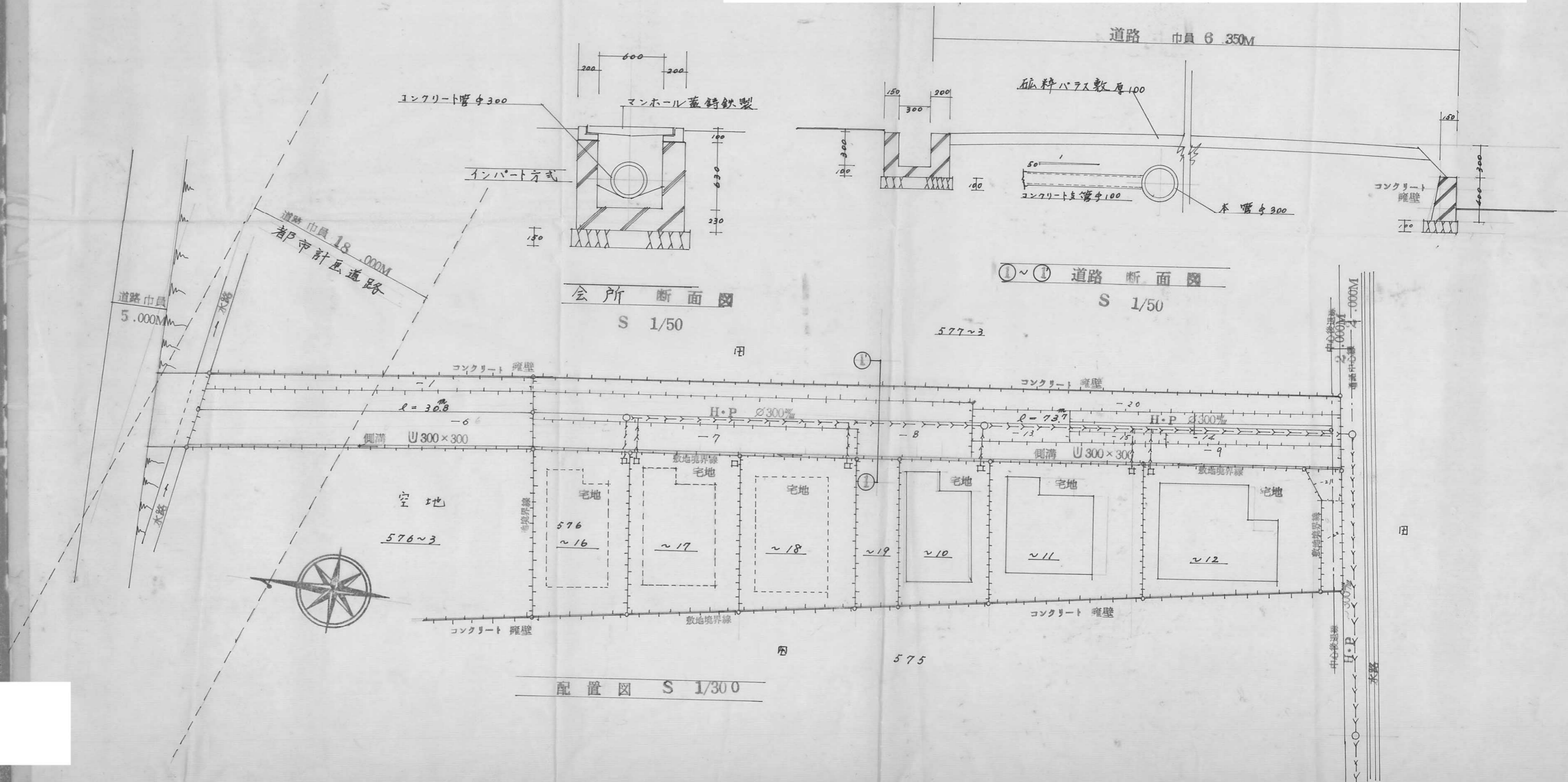
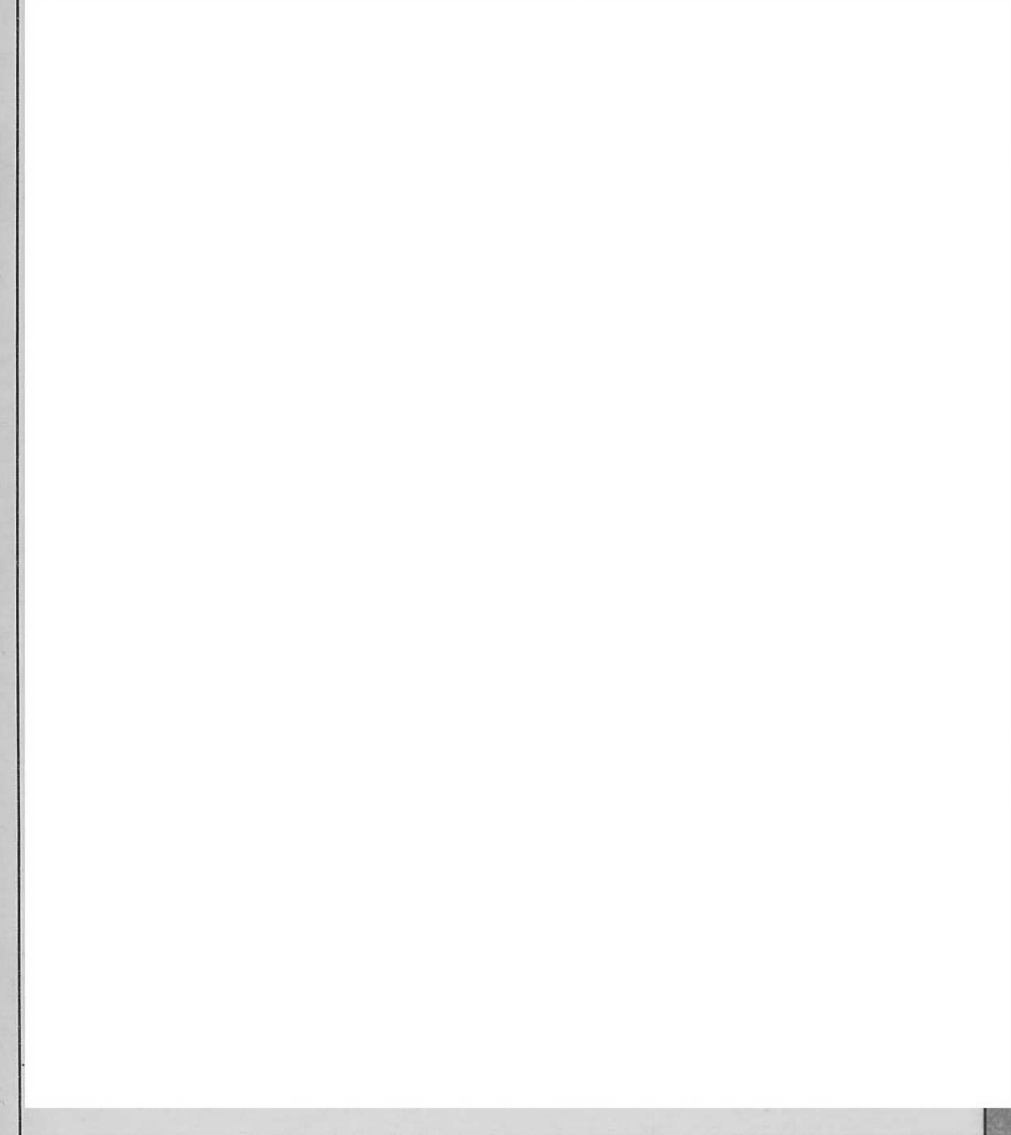


平面図 S=1/200

断面図 S=30



指定年月日・番号	昭和56年1月12日第57-30号
告示年月日・番号	昭和56年3月13日第38号
承 諾 書	
この図面記載のとおり道路の位置の指定・変更・廃止を承諾します。	
道路の幅員	6.35 M
道路の延長	104.5 M
道路の面積	627. M <sup>2</sup>

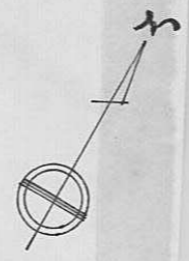


指定年月日・番号	昭和56年5月9日第53-3号
告示年月日・番号	昭和56年6月1日第76号

承諾書

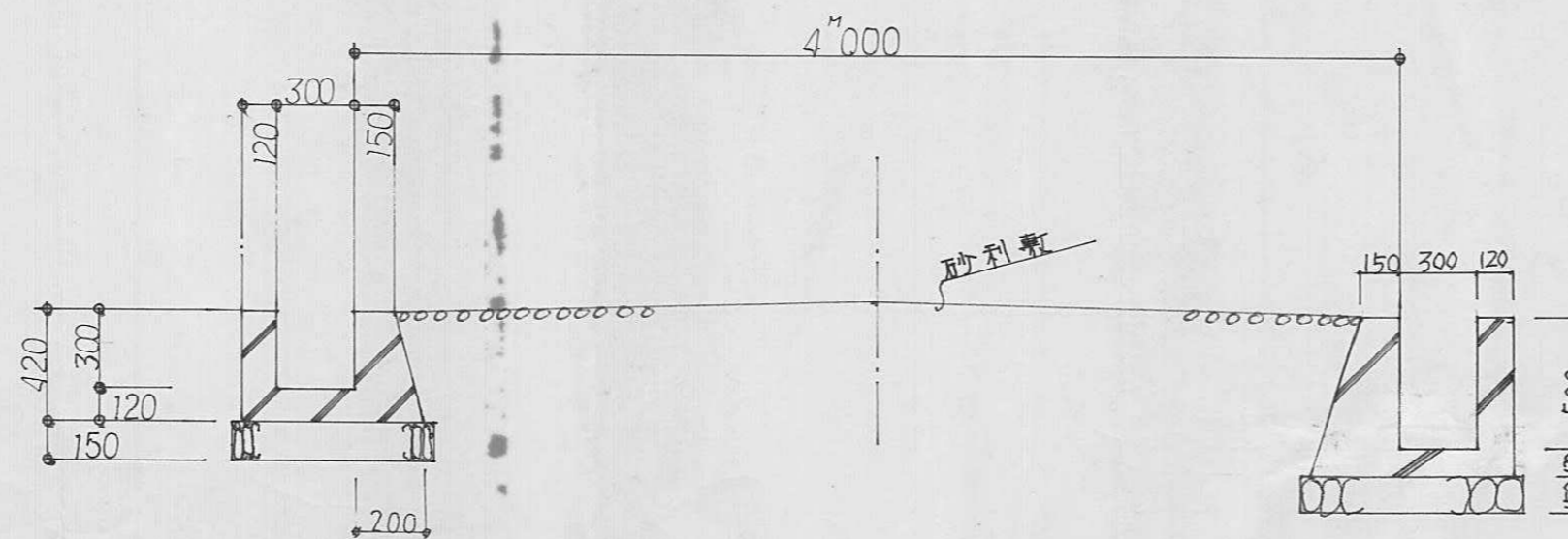
この図面記載のとおり道路の位置の指定・変更・廃止を承諾します。

道路の幅員	4.00	道路の延長	23.50	道路の面積	98.00
-------	------	-------	-------	-------	-------



配置図 1:250

A - A'



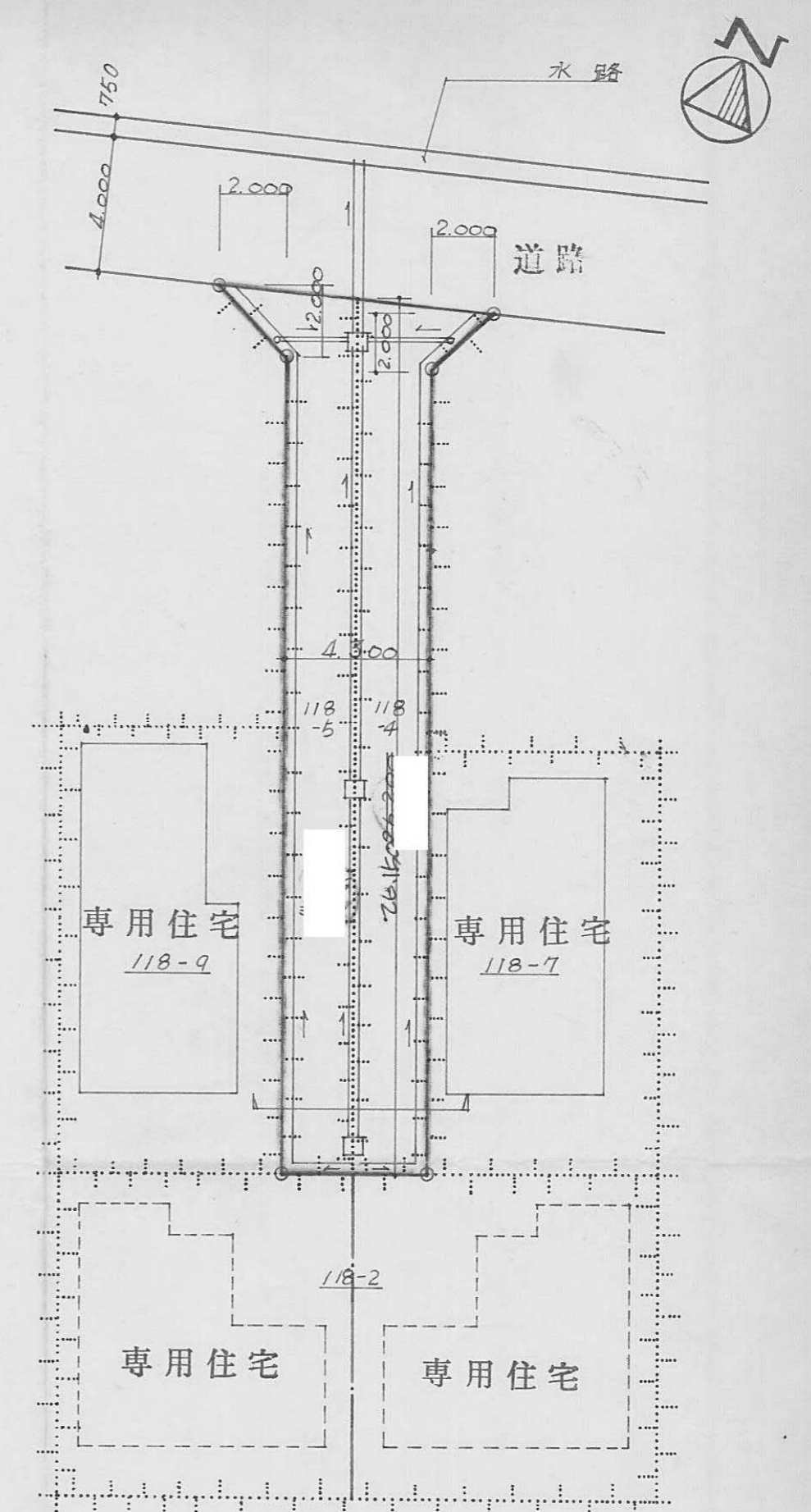
断面図 1:30

指定年月日・番号 昭和56年1月29日第53-32号  
 告示年月日・番号 昭和56年3月13日第78号

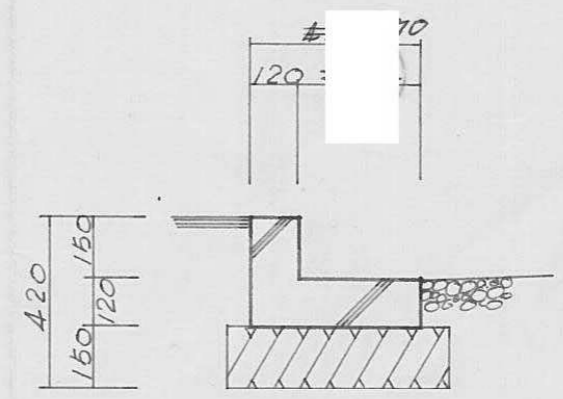
承諾書

この図面記載のとおり道路の位置の指定・位置を承諾します。

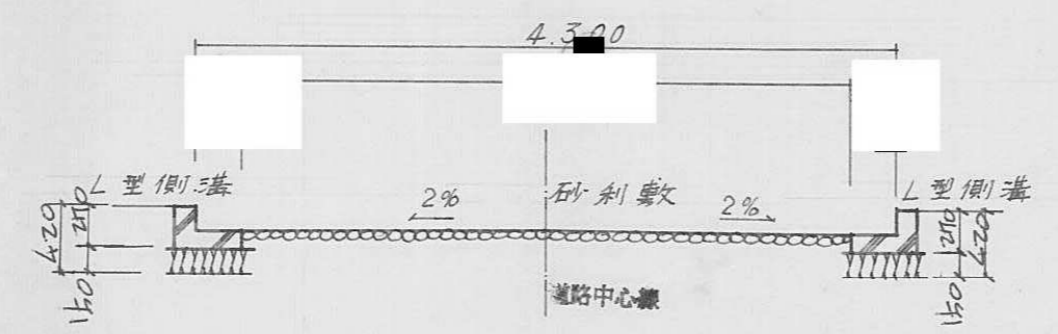
道路の幅員 4.3M 道路の延長 26.16M 道路の面積 111.20



平面図 1:200



L型側溝詳細図 1:30



断面図 1:50



指定年月日・番号 昭和54年2月24日第53-53号  
 告示年月日・番号 昭和54年2月26日第91号

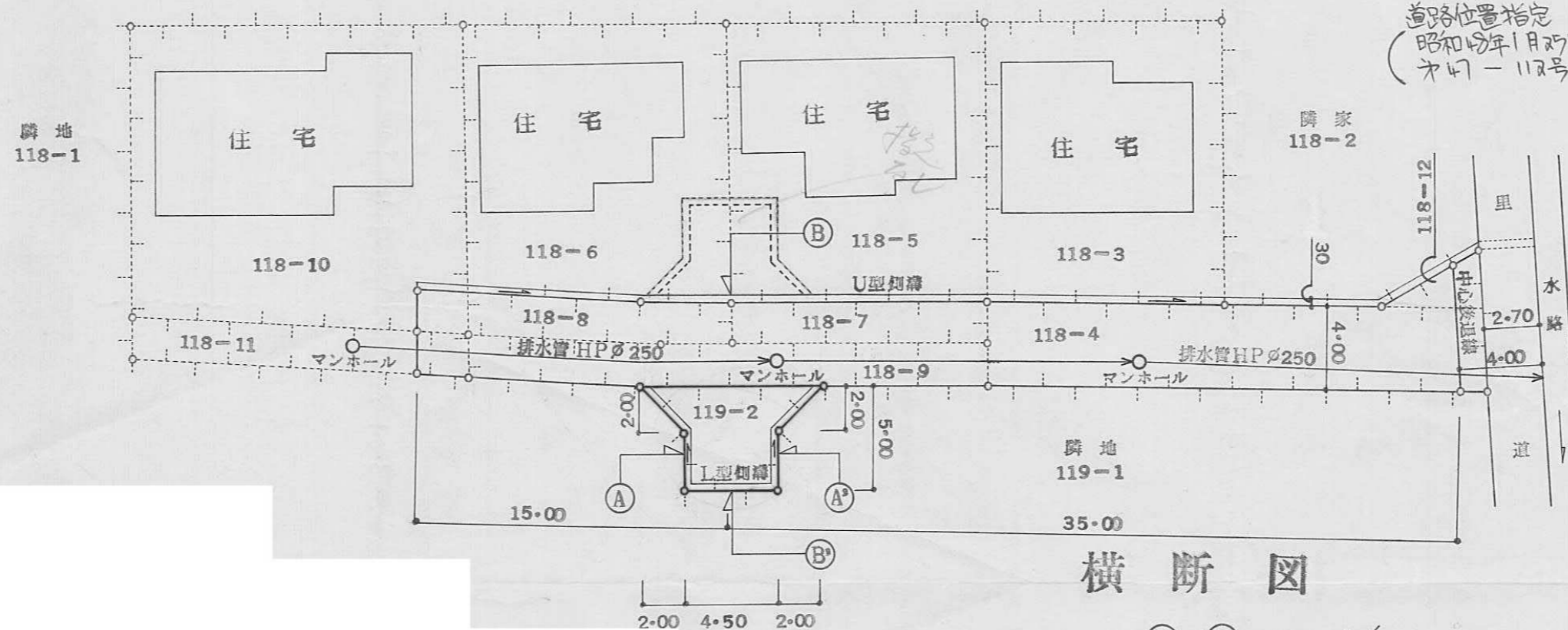
承諾書

この図面記載のとおり道路の位置の指定・変更・廃止を承諾します。

道路の幅員 4m00 道路の延長 70m00 道路の面積 270m<sup>2</sup>90

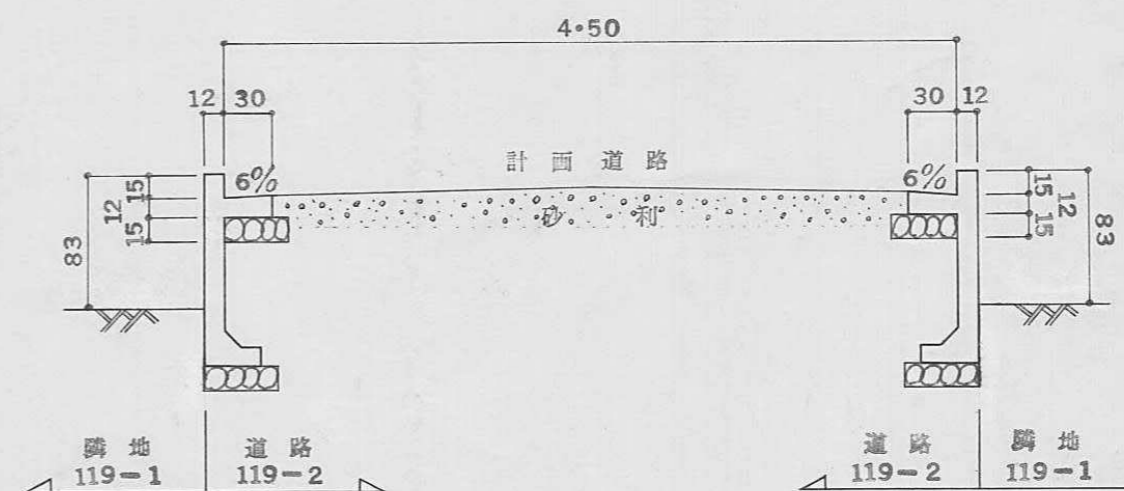
計画図 S = 1/300

凡例	
概設	-----
新設	———○———



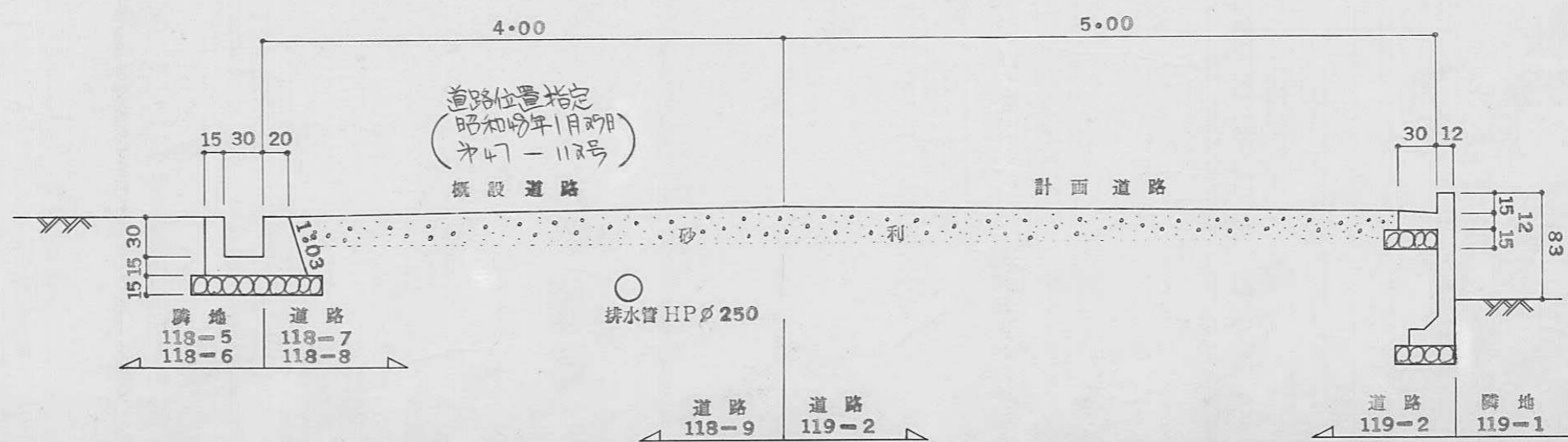
横断図

(A)-(A') S = 1/50



横断図

(B)-(B') S = 1/50

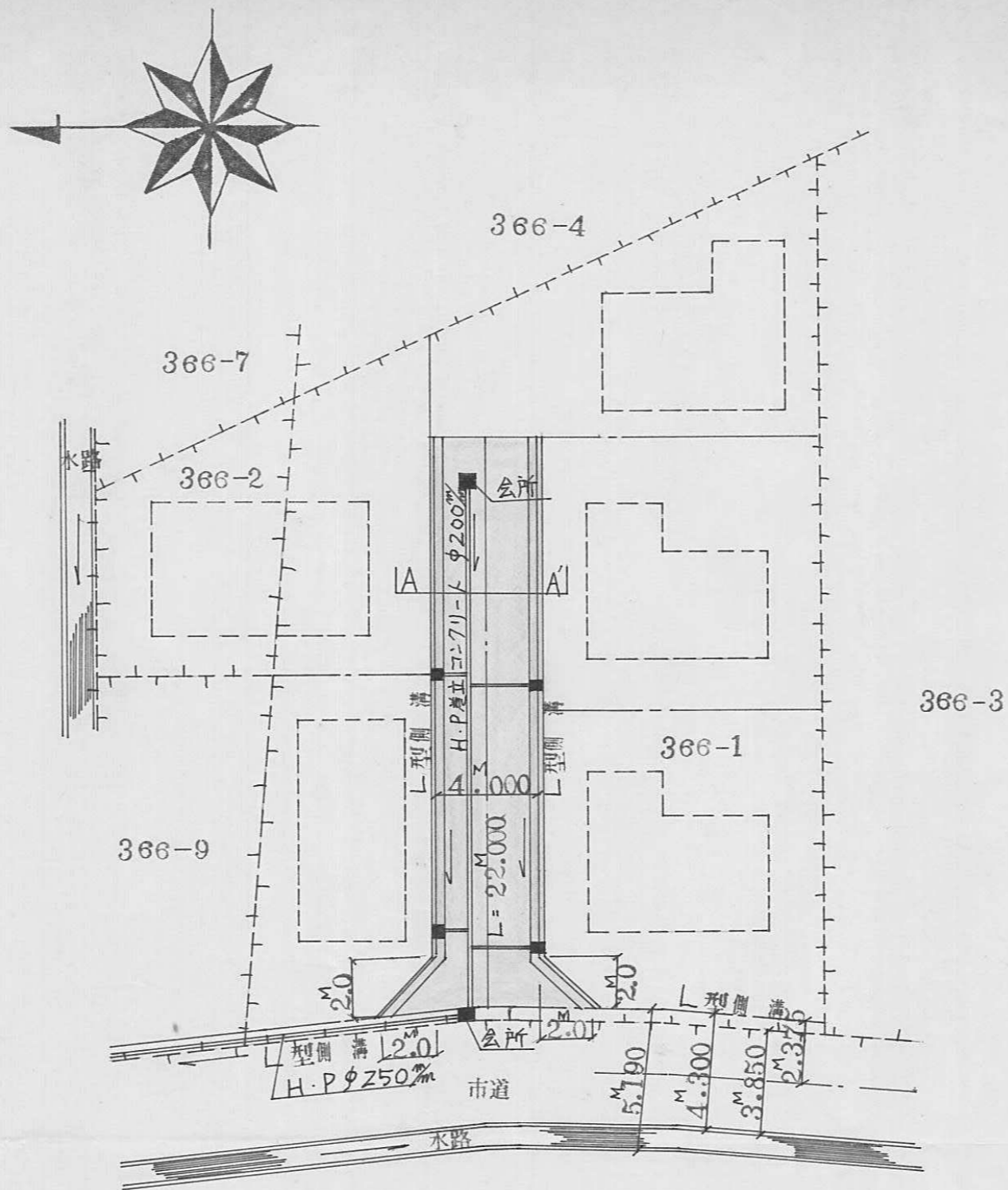


指定年月日・番号 昭和54年6月9日第53-34号  
 告示年月日・番号 昭和54年4月16日第51号

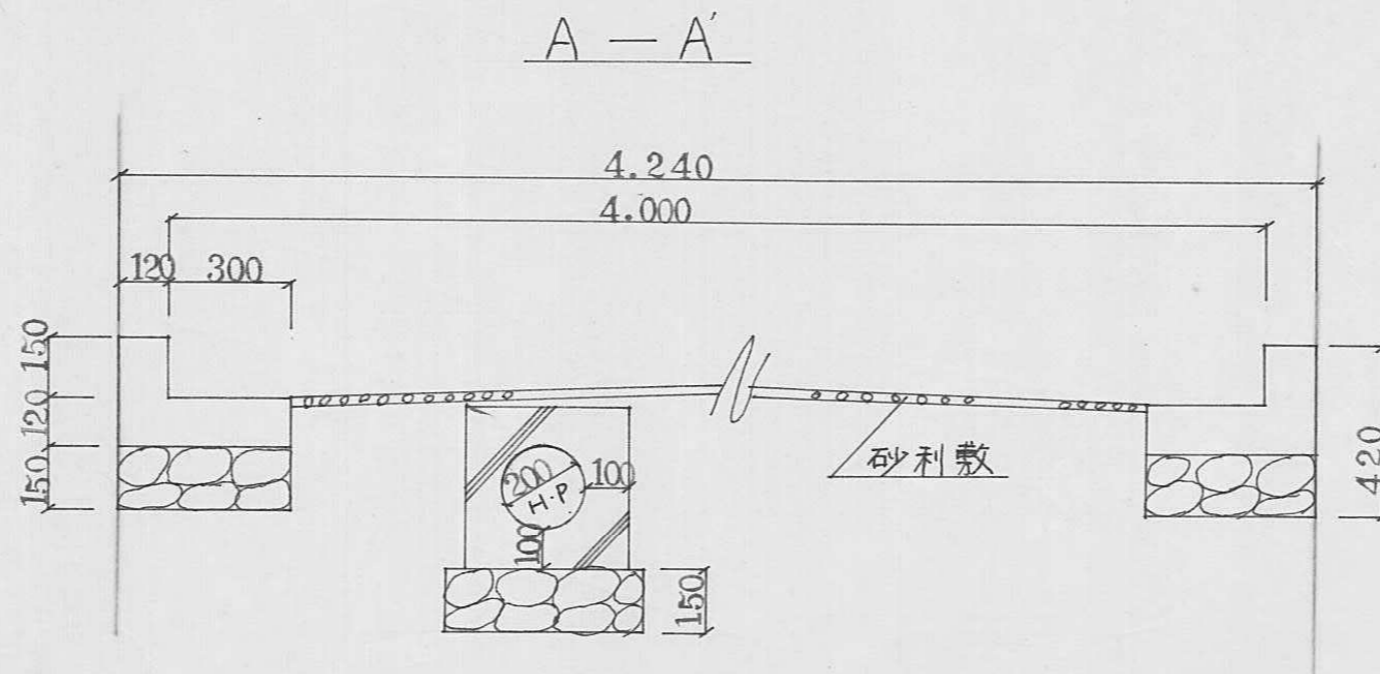
承諾書

この図面記載のとおり道路の位置の指定・変更・増設を承諾します。

道路の幅員	4.0m	道路の延長	22.0m	道路の面積	97.29m <sup>2</sup>
-------	------	-------	-------	-------	---------------------



平面図 S = 1/250



断面図 S = 1/20

指定年月日・番号 昭和52年5月9日第53-5号  
 告示年月日・番号 昭和54年6月1日第76号

承諾書

この図面記載のとおり道路の位置の指定・変更・廃止を承諾します。

道路の幅員	4.300	道路の延長	21.500 M	道路の面積	111.60 M <sup>2</sup>
-------	-------	-------	----------	-------	-----------------------

道路求積表					
道路全長					
					21.500 M
道路面積	800-4	(2.50 + 2.62) × 9.40 / 2	=	24.064	
	800-6	(4.05 + 3.95) × 10.10 / 2	=	40.400	
		6.50 × 1.30 / 2	=	4.225	
		(2.20 + 1.20) × 7.90 / 2	=	13.430	
		6.90 × 2.50 / 2	=	8.625	
		7.60 × 2.80 / 2	=	10.640	
		(2.10 + 2.25) × 4.70 / 2	=	10.222	
				111.60 M <sup>2</sup>	

