

昭和54年度

図面ページ	指定番号	指定年月日	地名	備考
1	54-1	54.04.27	書写字ノ元187-1,-6	
2	54-2	54.04.09	別所字戌亥角59-2他	
3	54-3	54.04.09	書写字立原47-6,47-7	46-60の延長
4	54-4	54.05.28	広畑区蒲田字加取取133,133-1	
5	54-5	54.04.14	書写字立原47-18	46-60の延長
6	54-6	54.04.17	大塩町稲荷979-6	48-20の延長
7	54-7	54.06.21	野里字鍛冶屋村744-1,-2,745-4	
8	54-8	54.05.02	下手野字川田654-2	
9	54-9	54.08.02	玉手字ヘシロ483-1,-5,-9	市道荒川204号
10	54-10			欠番
11	54-11	54.07.14	広畑区西蒲田字谷口190-4	
12	54-12	54.07.30	御立字河野1502-2,1503-2	
13	54-13	54.09.12	町坪字豆田494-8,495-4	
14	54-14	54.07.20	大津区天満889-1,-7,-8,890-4	市道大津250号線
15	54-15	54.07.24	白国字寺門111-1,-10	
16	54-16	54.09.07	御立字河野1504-3	
17	54-17	54.08.11	今宿字池田549-3	
18	54-18	54.08.11	井ノ口字寺ノ前25-4,26,26-3,27-2	46-12の延長
19	54-19	54.08.21	飾磨区高町字惣ヶ坪118-10,-11,-14,119-3	47-112号,53-33の延長
20	54-20	54.11.09	広畑区才字園正庵322-1	
21	54-21	54.11.01	辻井字畑ノ下417-4,-8,418-4	取消57-3(57.10.20) 図面2枚
22	54-22	54.09.25	西蒲田字六角361-3	市道荒川204号線
23	54-23	54.10.26	野里字町裏794-12,825-7	図面2枚
24	54-24	54.11.09	飾磨区加茂字山田106-2,-3	
25	54-25	55.02.22	勝原区朝日谷字雉子落278-6,-7,279-4	
26	54-26	55.02.13	青山字畑ヶ山470-3	
27	54-27	55.03.12	大津区勸兵衛町2丁目204-5	
28	54-28	55.02.15	田寺字東山929-1	
29	54-29	55.02.15	飾西字万燈山下692-1,694-12	
30	54-30	57.02.15	辻井字東谷1090-2	
31	54-31	55.02.23	御立字河野1502-1,-4,1503-4	54-12の延長
32	54-32	55.03.12	八代字大谷1005-4,1006-3,1008-1	
33	54-33	55.03.24	大塩町字稲荷957-4	
34	54-34	55.04.08	網干区和久字横田447-6,-7	
35	54-35	55.04.05	阿保甲字西向403-3	2134,2313の一部変更
36				
37				
38				
39				
40				
41				

指定年月日・番号	昭和56年10月26日 54第23号
告示年月日・番号	昭和56年6月25日 第68号

承諾書

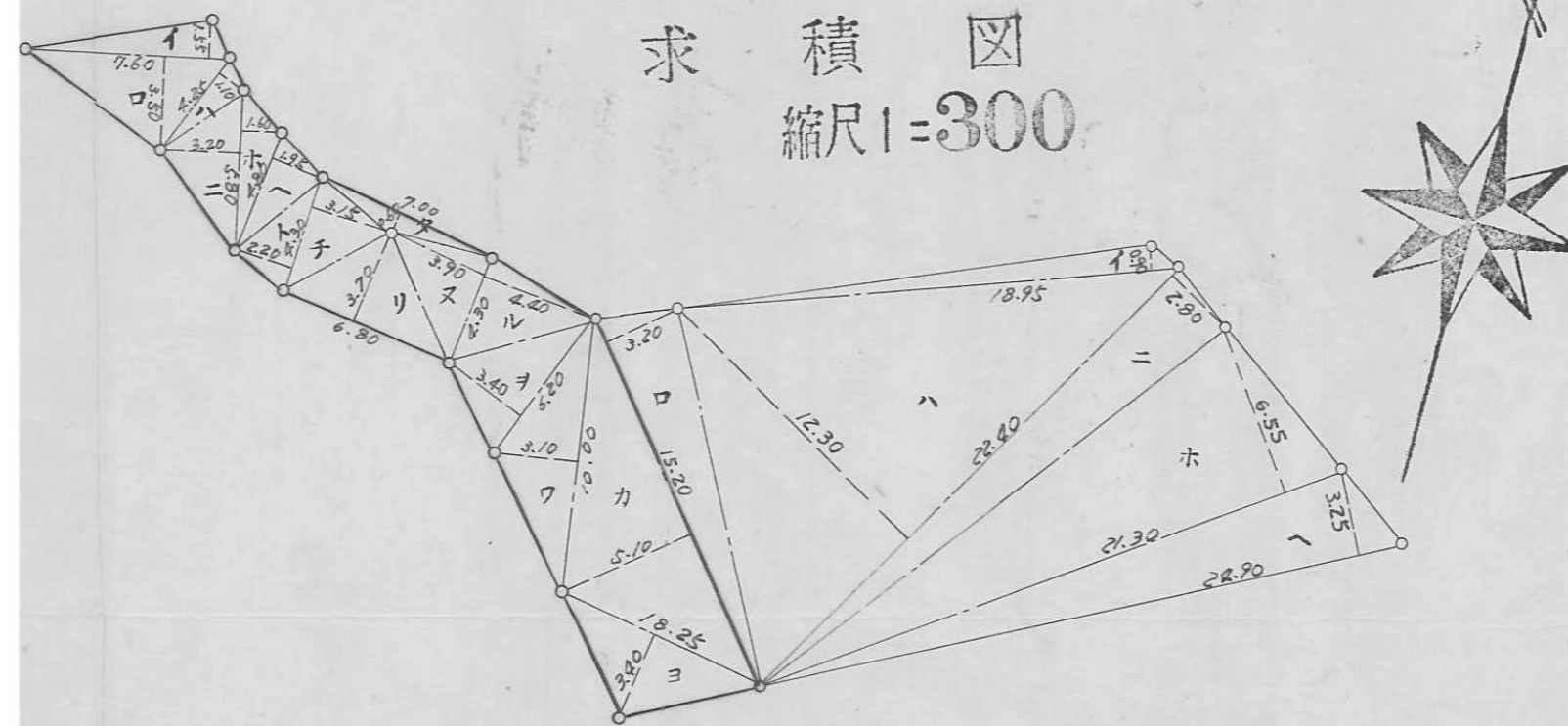
この図面記載のとおり道路の位置の指定・変更・廃止を承諾します。

道路の幅員	4.3 5.3	M	道路の延長	15 19	M	道路の面積	179.98
-------	------------	---	-------	----------	---	-------	--------



宅地 求積表

巻号	底辺	垂線	面積
イ	18.95	0.90	17.0550
ロ	15.20	3.20	48.6400
ハ	22.40	12.30	275.5200
ニ	22.40	2.80	62.7200
ホ	21.30	6.55	139.5150
ヘ	24.90	3.25	80.9250
合計			624.3750
合面			312.1875m ²



道路 求積表

巻号	底辺	垂線	面積
イ	7.60	1.55	11.7800
ロ	7.60	3.50	26.6000
ハ	4.25	1.10	4.6750
ニ	5.80	3.20	18.5600
ホ	5.80	1.60	9.2800
ヘ	4.80	1.95	9.3600
ト	4.30	2.20	9.4600
チ	4.30	3.15	13.5450
リ	6.80	3.70	25.1600
ヌ	4.30	3.90	16.7700
ル	4.30	4.40	18.9200
ヲ	6.20	3.40	21.0800
ワ	10.00	3.10	31.0000
カ	15.20	5.10	77.5200
コ	18.25	3.40	62.0500
ク	7.00	0.60	4.2000
合計			359.9600
合面			179.9800m ²

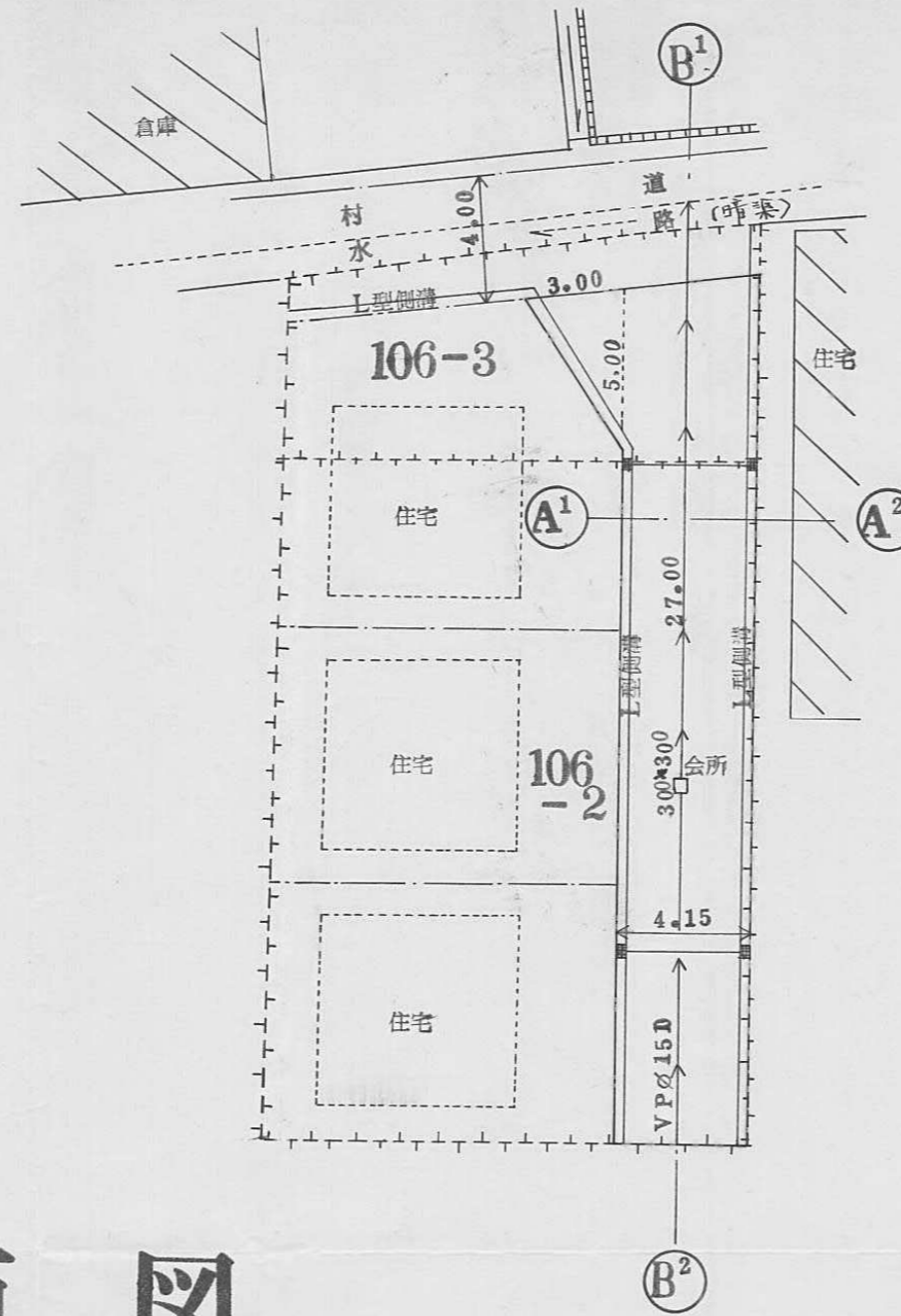
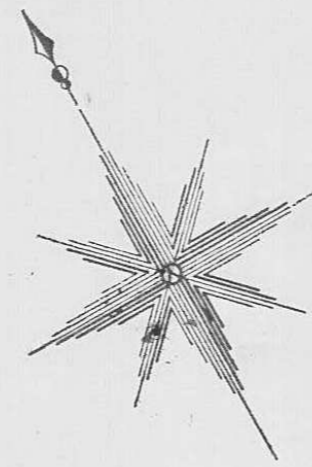
指定年月日・番号 昭和 54年 11月 9日 第 54-24号
 告示年月日・番号 昭和 55年 2月 2日 第 9号

承諾書

この図面記載のとおり道路の位置の指定・変更・廃止を承諾します。

道路の幅員 4.15 道路の延長 27.00 道路の面積 119.54

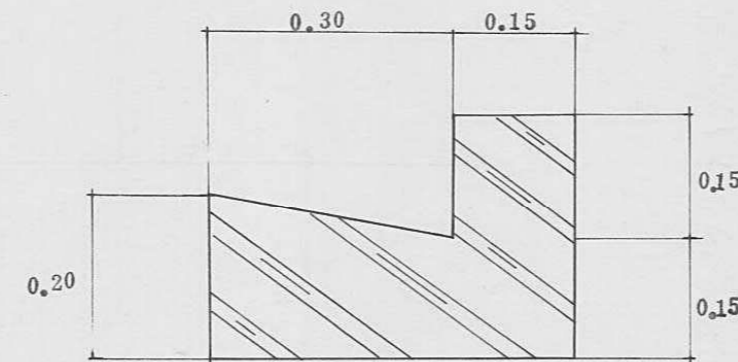
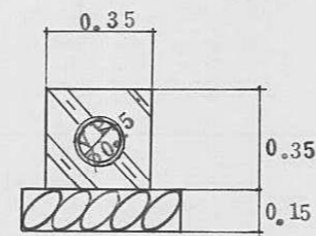
平面図 縮尺 250分の1



断面図

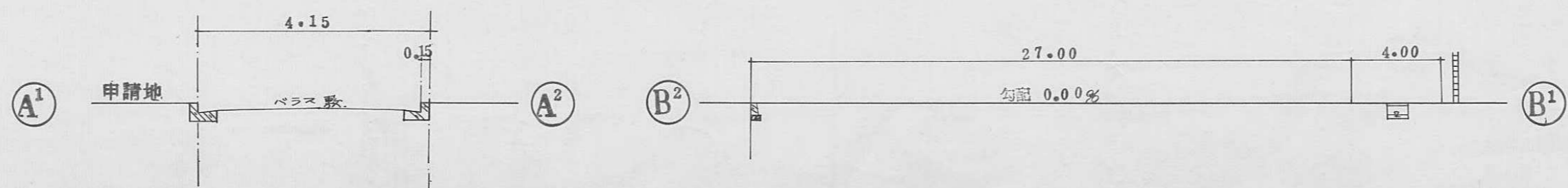
縮尺 30分の1

縮尺 10分の1



縮尺 100分の1

縮尺 250分の1

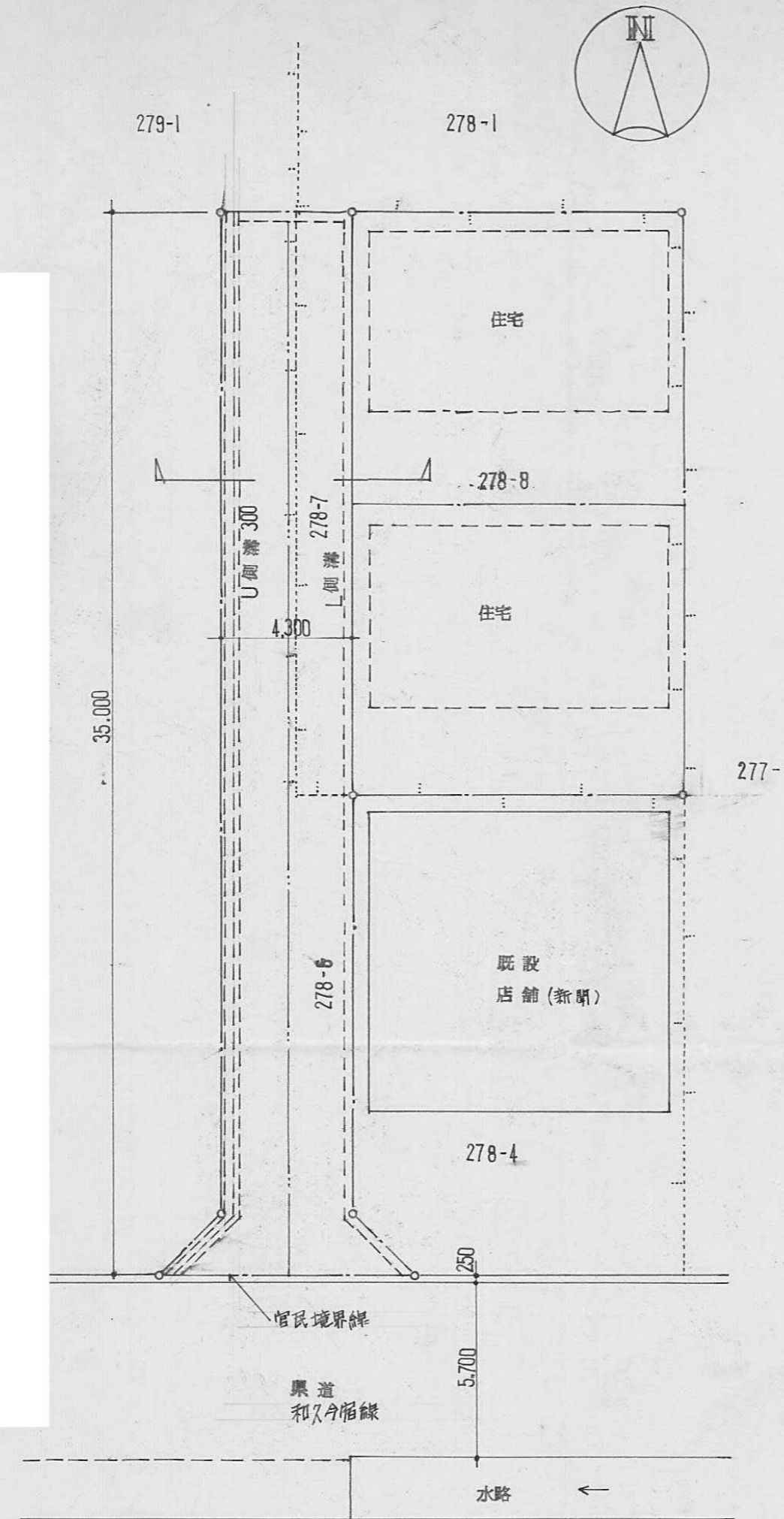


指定年月日・番号 昭和 55 年 2 月 27 日 第 54-25 号
 告示年月日・番号 昭和 55 年 3 月 27 日 第 32 号

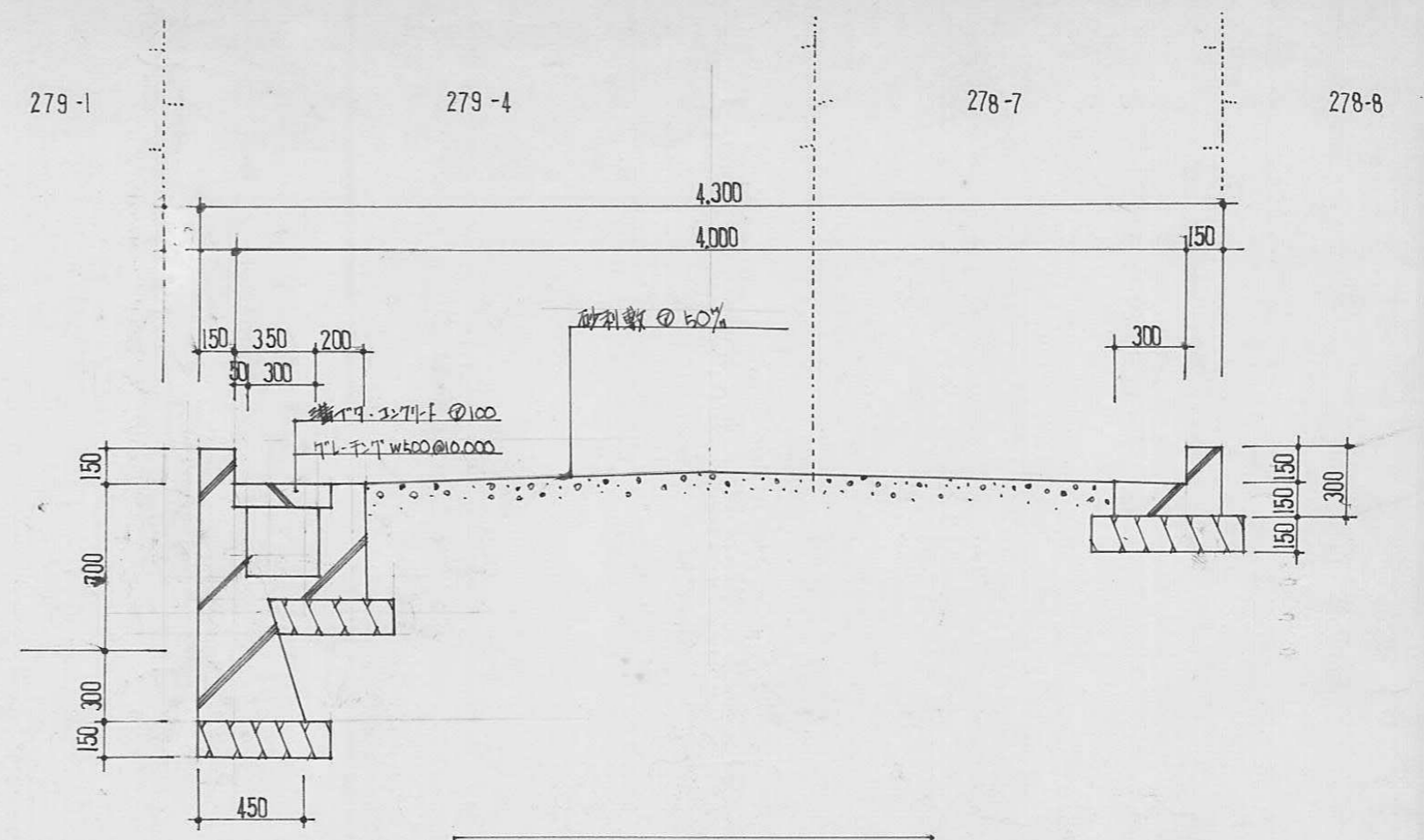
承諾書

この図面記載のとおり道路の位置の指定・変更・廃止を承諾します。

道路の幅員 4.000 道路の延長 35,000 道路の面積 142.8



平面図 S=1:200



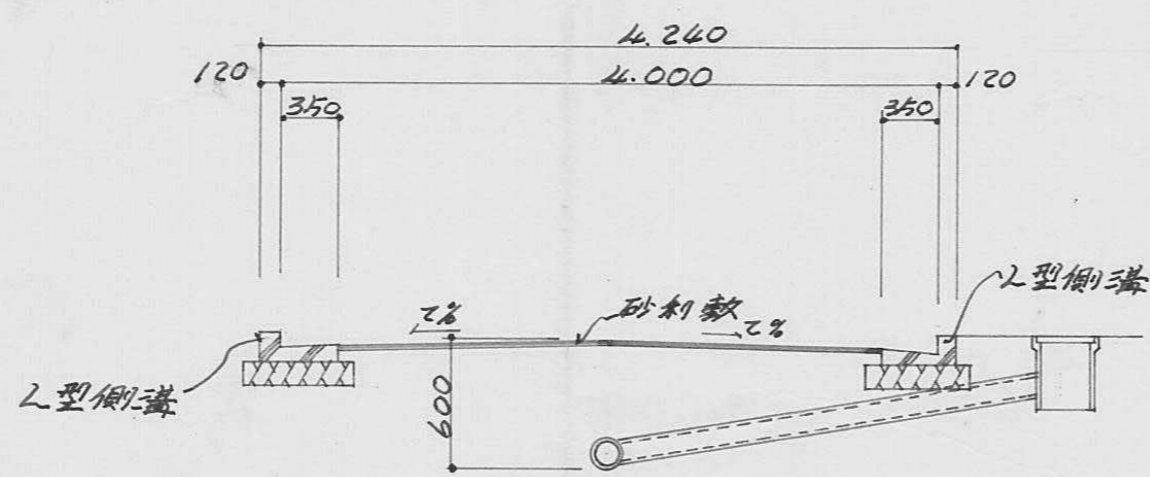
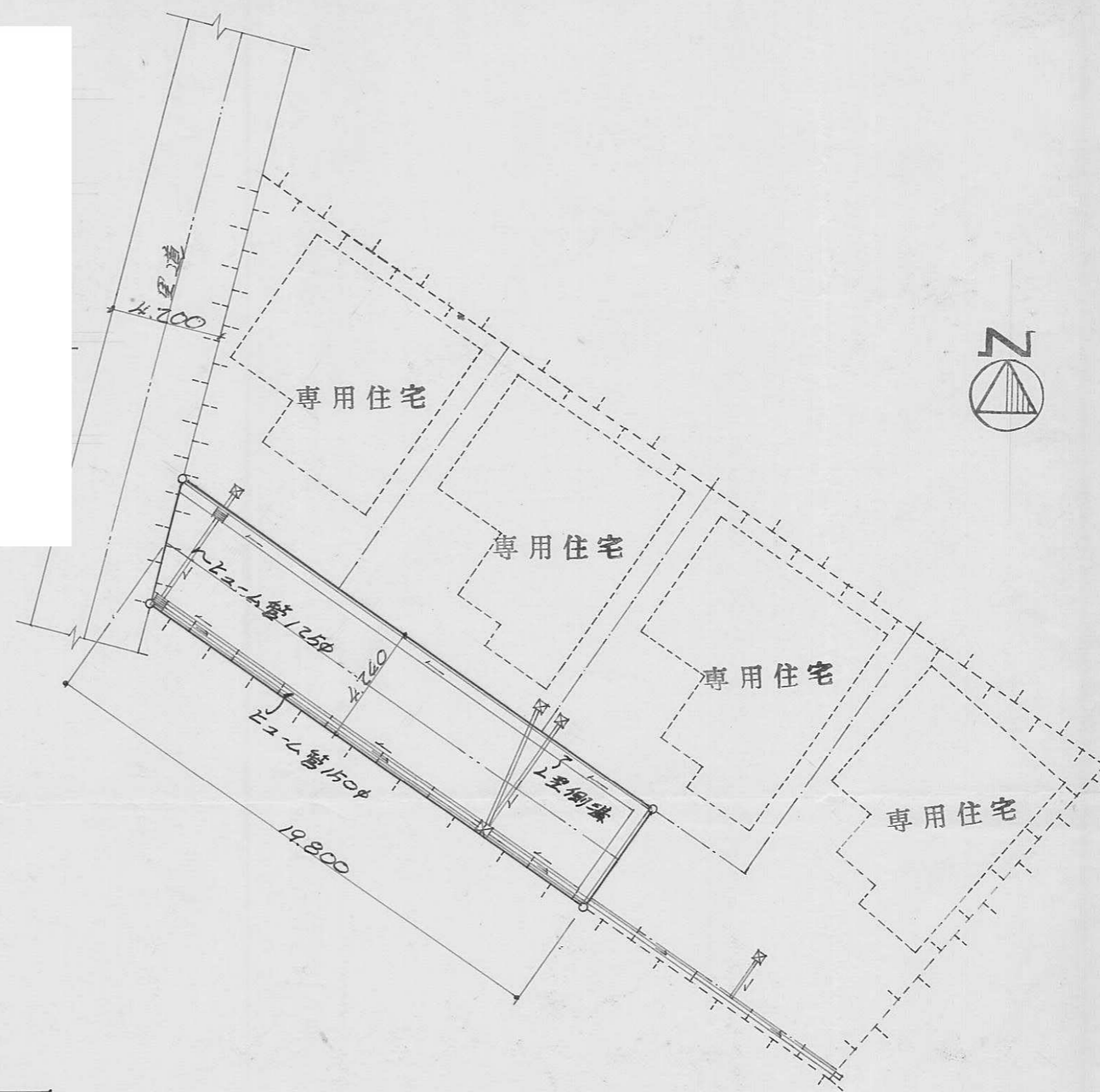
断面図 S=1:30

指定年月日・番号	昭和55年2月13日第54-26
告示年月日・番号	昭和55年3月7日第21号

承諾書

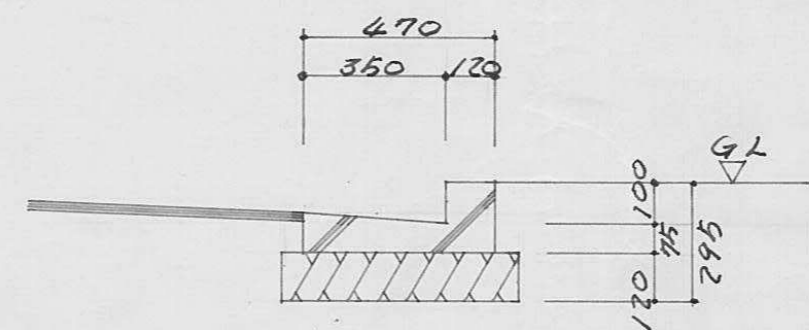
この図面記載のとおり道路の位置の指定・~~変更~~を承諾します。

道路の幅員	4.00	道路の延長	19.0	道路の面積	83.95
-------	------	-------	------	-------	-------



A~A' 断面図 1:50

平面図 1:200



L型側溝詳細図 1:20

指定年月日・番号 昭和55年3月12日第54-27号
 告示年月日・番号 昭和55年3月27日第32号

承諾書

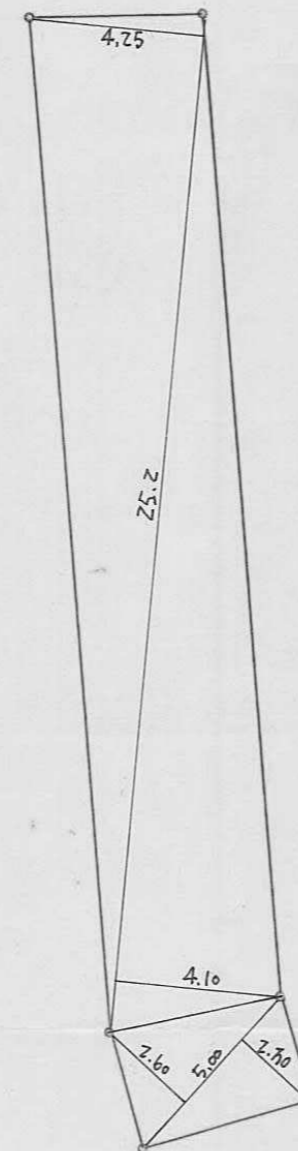
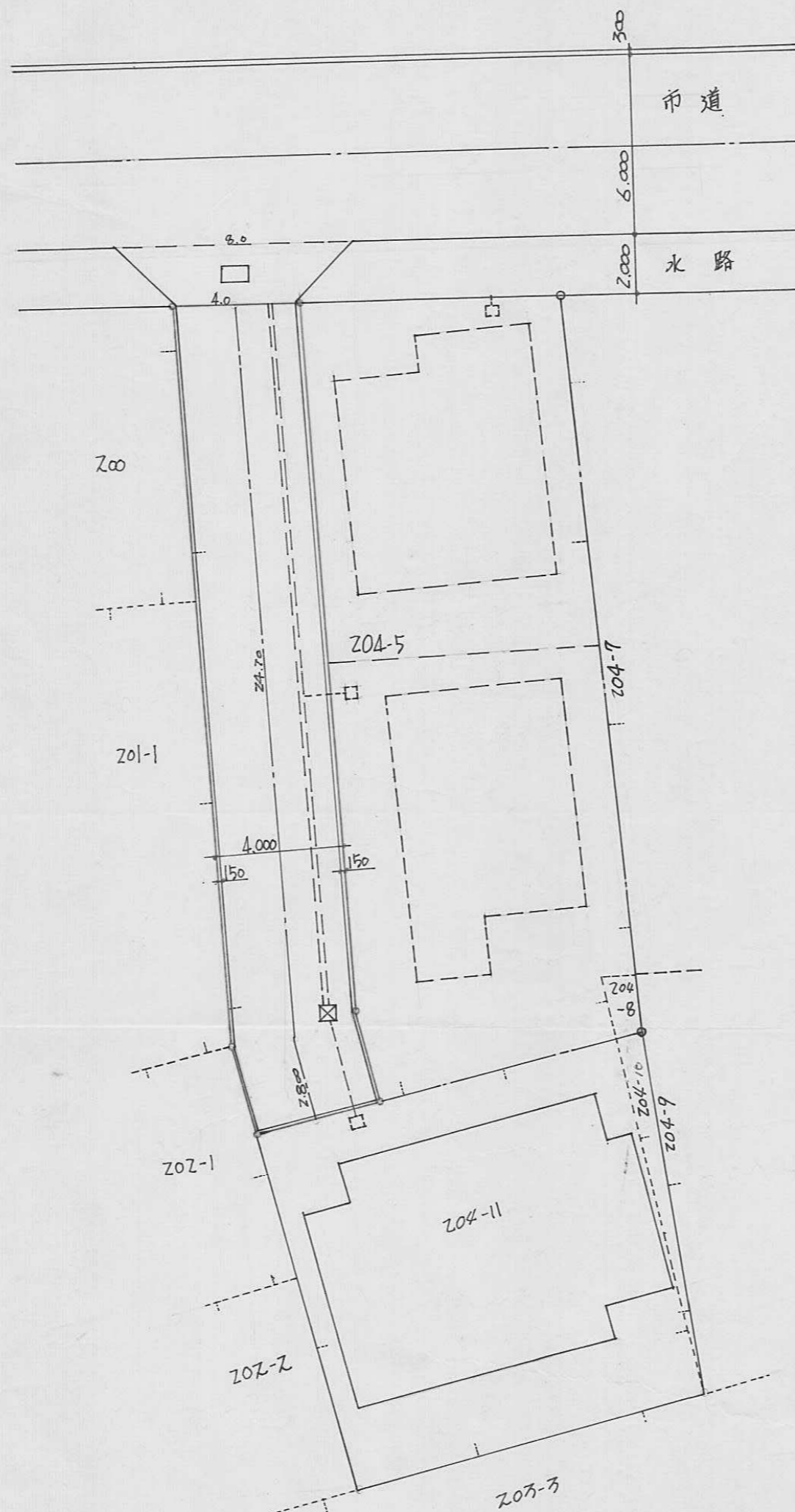
この図面記載のとおり道路の位置の指定・変更・廃止を承諾します。

道路の幅員 4.700^m 道路の延長 27.500^m 道路の面積 117.46

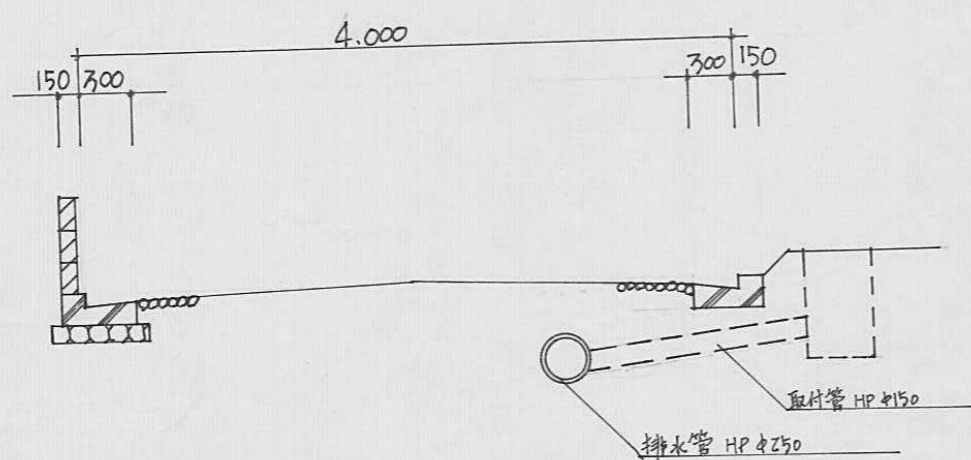


面積表

25.2	x	4.25	=	107.10
25.2	x	4.10	=	103.32
5.0	x	2.60	=	13.00
5.0	x	2.30	=	11.50
			=	234.92
	x	1/2	=	117.46



求積図 S=1/200



断面図 S=1/50

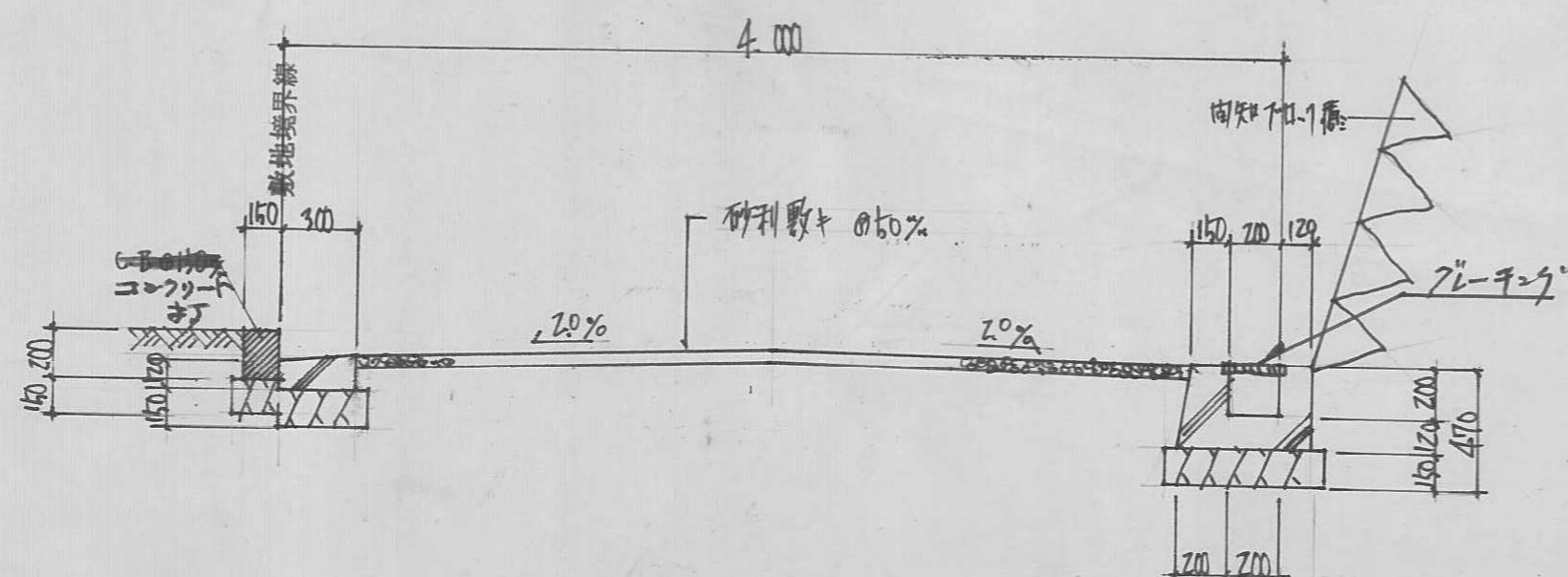
平面図 S=1/200

指定年月日・番号 昭和 55 年 3 月 15 日 第 56-28 号
 告示年月日・番号 昭和 55 年 3 月 7 日 第 21 号

承 諾 書

この図面記載のとおり道路の位置の指定・変更・廃止を承諾します。

道路の幅員 4.0 m 道路の延長 33.50 m 道路の面積 126.96 m²



①-① 断面図 S=1/30

	高さ	坪数	坪数
1	13.14	1.56	20.49
2	15.89	9.76	165.08
3	15.89	7.79	123.48
4	13.29	0.52	6.91
5	13.29	0.34	4.61
計			310.77
1/2			155.38 m ²

宅地 929-5

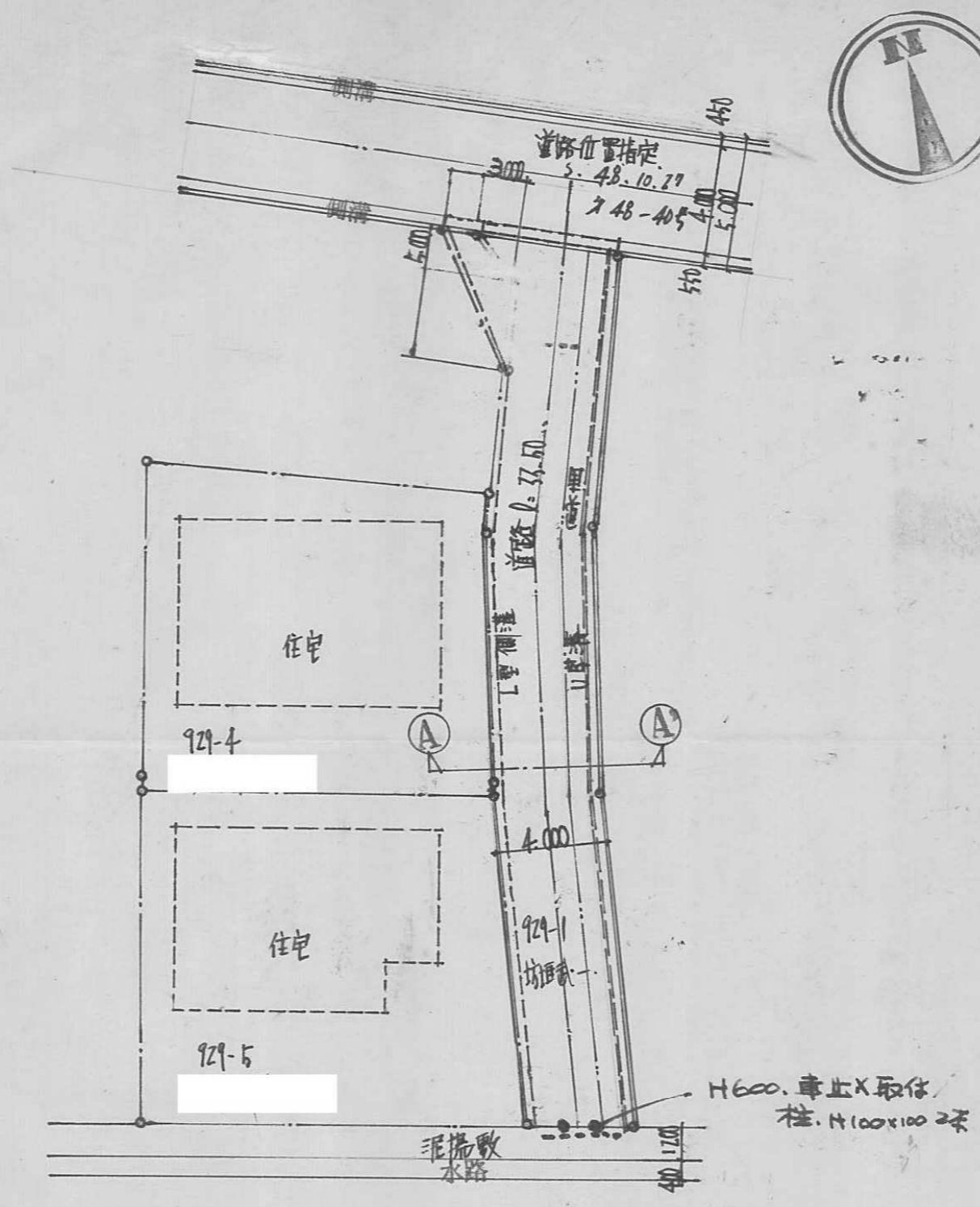
1	18.21	9.23	168.07
2	18.21	10.06	183.19
計			351.26
1/2			175.63 m ²

1	4.30	1.60	6.88
2	10.06	2.80	28.16
3	9.50	2.20	20.90
4	2.80	1.50	4.20
5	9.70	2.80	27.16
6	9.70	2.80	27.16
7	2.80	0.30	0.84
8	12.50	2.80	35.00
9	12.50	2.80	35.00
計			186.30
1/2			92.65 m ²

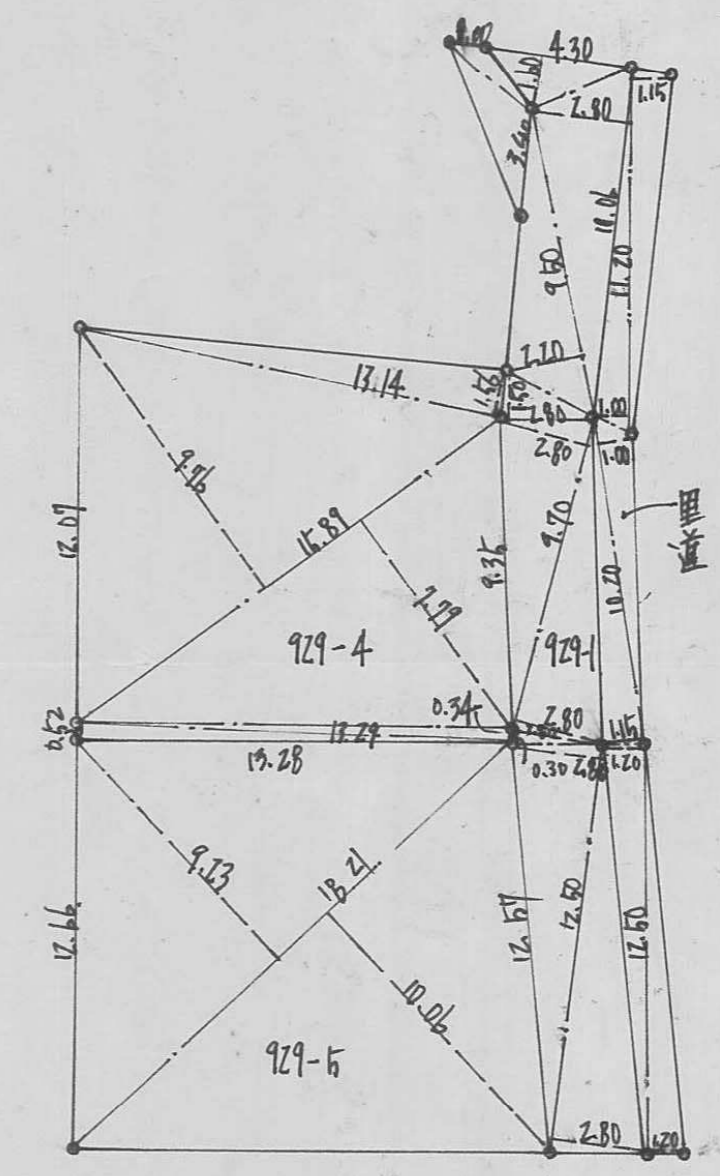
里道

1	11.20	1.00	11.20
2	11.20	1.15	12.88
3	10.20	1.00	10.20
4	10.20	1.15	11.73
5	12.50	1.20	11.30
6	12.50	1.20	11.30
計			68.61
1/2			34.30 m ²

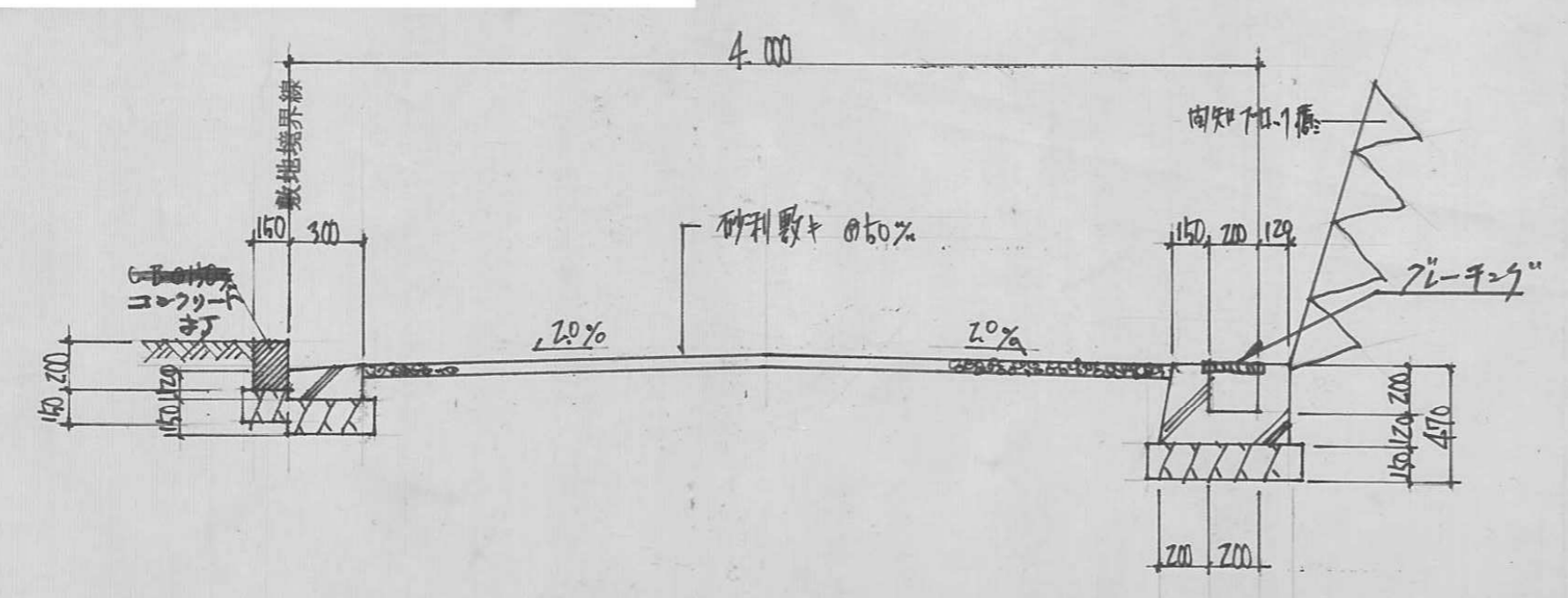
28



平面図 S=1/250



求積図 S=1/250



①-① 断面図 S=1/30

求積表			
宅地 929-4			
	底辺	垂線	積面積
1	13.14	1.56	20.49
2	15.89	9.76	165.08
3	15.89	7.79	123.78
4	13.29	0.52	6.91
5	13.29	0.34	4.51
計			310.77
1/2			155.38 m ²
宅地 929-5			
1	18.21	9.23	168.07
2	18.21	10.06	183.19
計			351.26
1/2			175.63 m ²

求積表			
道路 929-1			
	底辺	垂線	積面積
1	4.30	1.60	6.88
2	10.06	2.80	28.16
3	9.50	2.20	20.90
4	2.80	1.50	4.20
5	9.70	2.80	27.16
6	9.70	2.80	27.16
7	2.80	0.30	0.84
8	12.50	2.80	35.00
9	12.50	2.80	35.00
計			185.30
1/2			92.65 m ²
里道			
1	11.20	1.00	11.20
2	11.20	1.15	12.88
3	10.20	1.00	10.20
4	10.20	1.15	11.73
5	12.50	1.20	11.30
6	12.50	1.20	11.30
計			68.61
1/2			34.30 m ²

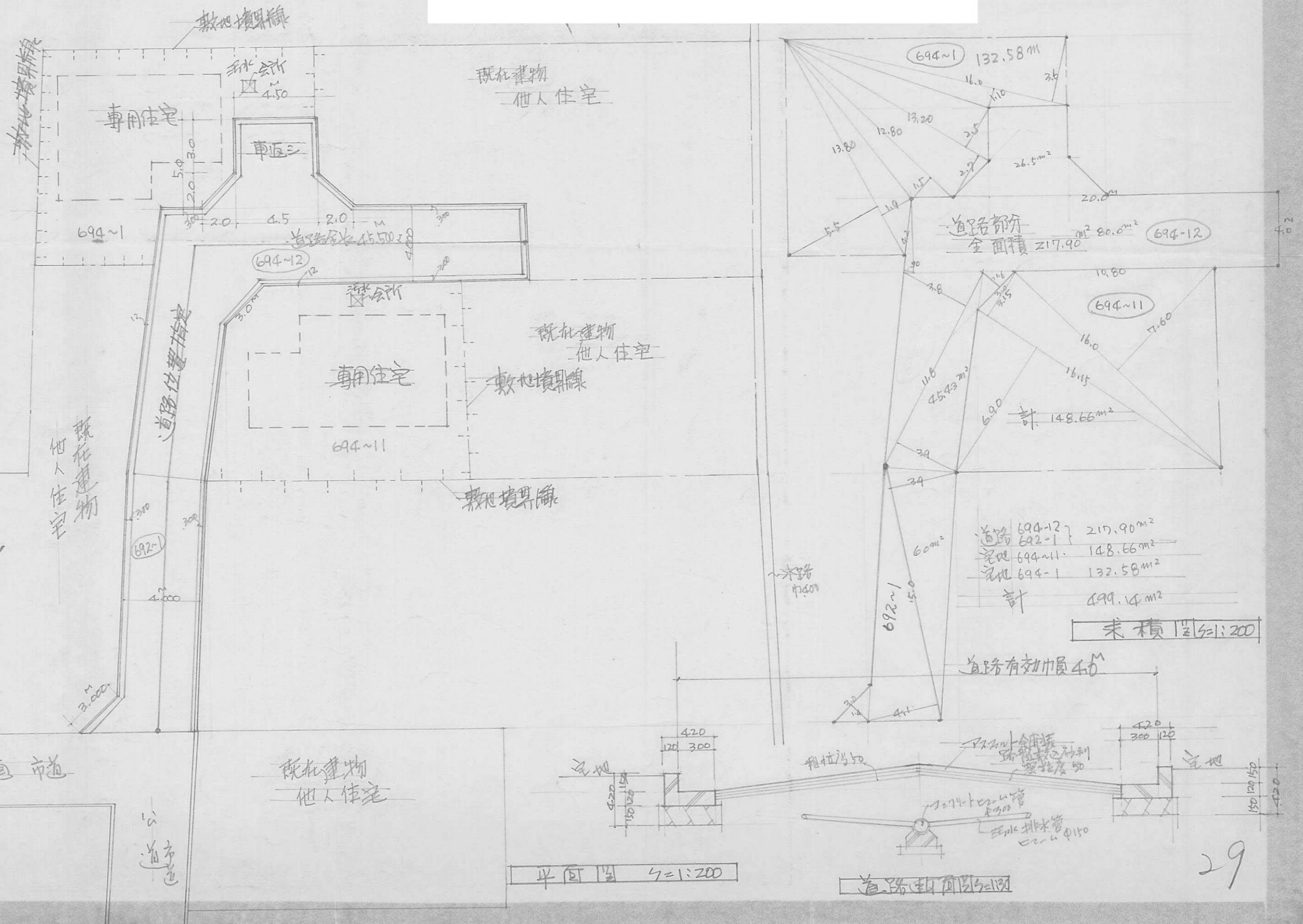
28

指定年月日・番号 昭和 ⁵⁵ 年 2 月 15 日 第 54-29 号
 告示年月日・番号 昭和 55 年 3 月 7 日 第 21 号

承 諾 書

この図面記載のとおり道路の位置の指定・変更・廃止を承諾します。

道路の幅員 4.0^M 道路の延長 45.5^M 道路の面積 217.90^{m²}

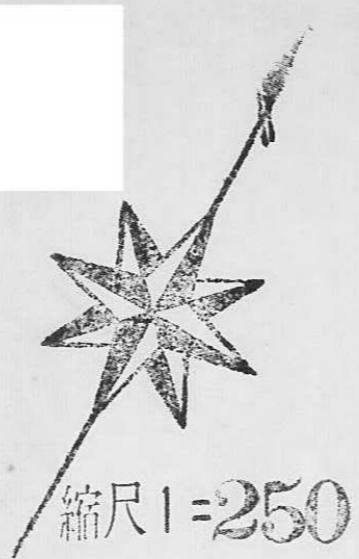


指定年月日・番号	昭和57年2月15日	第54-20号
告示年月日・番号	昭和57年3月18日	第25号

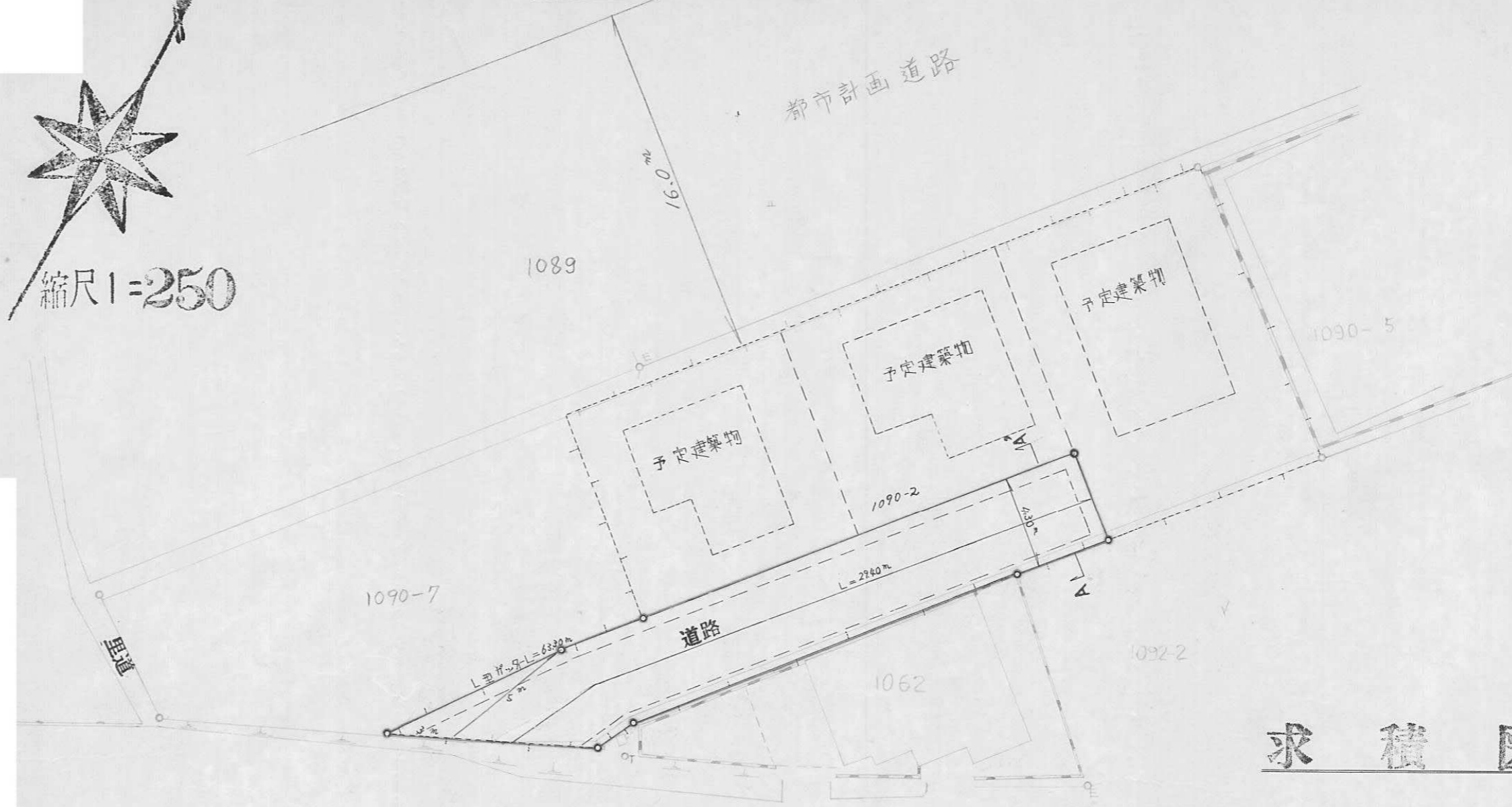
承諾書

この図面記載のとおり道路の位置の指定・変更・廃止を承諾します。

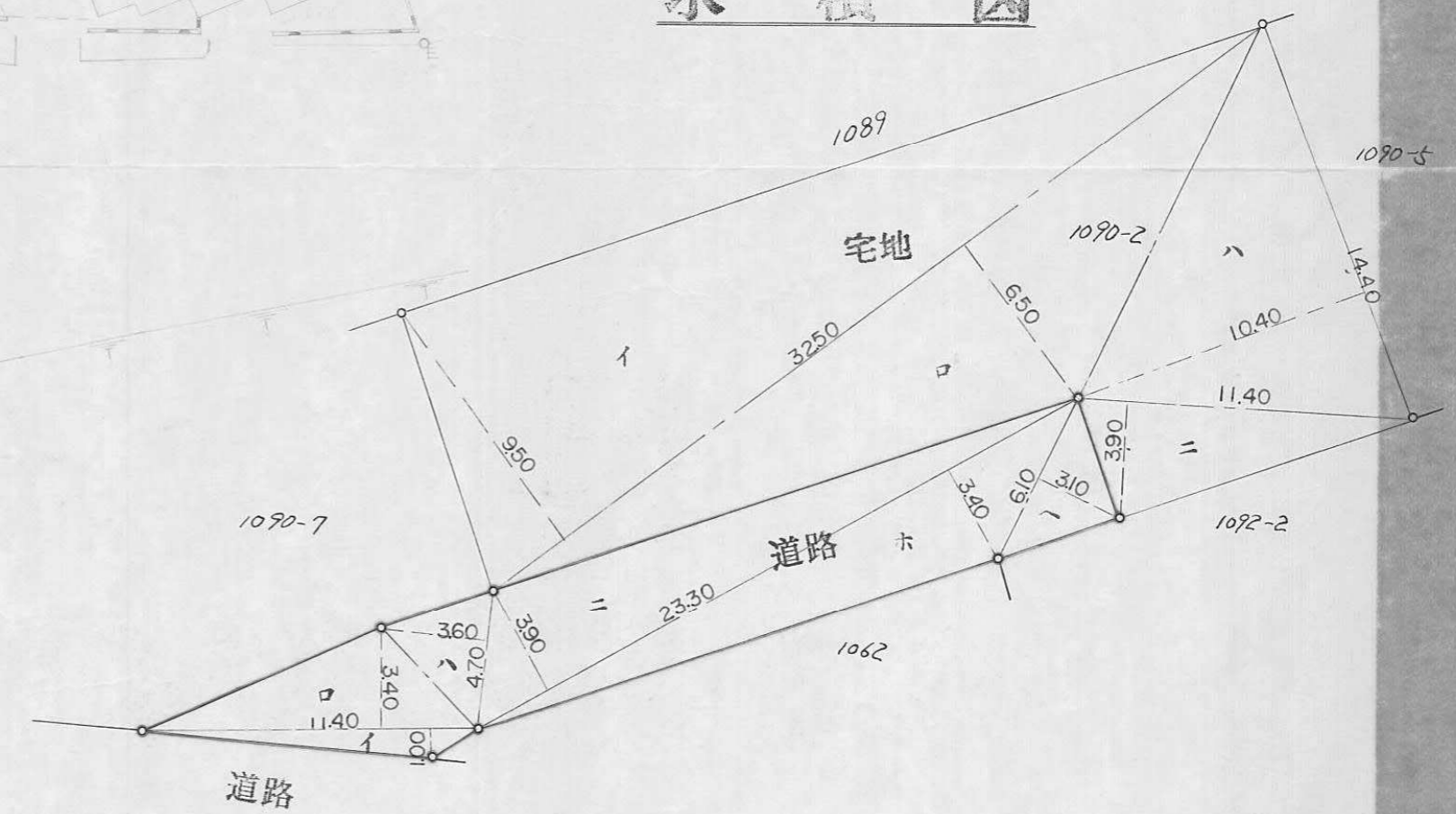
道路の幅員	4.30 M	道路の延長	29.40 M	道路の面積	128.04 m ²
-------	--------	-------	---------	-------	-----------------------



計画平面図

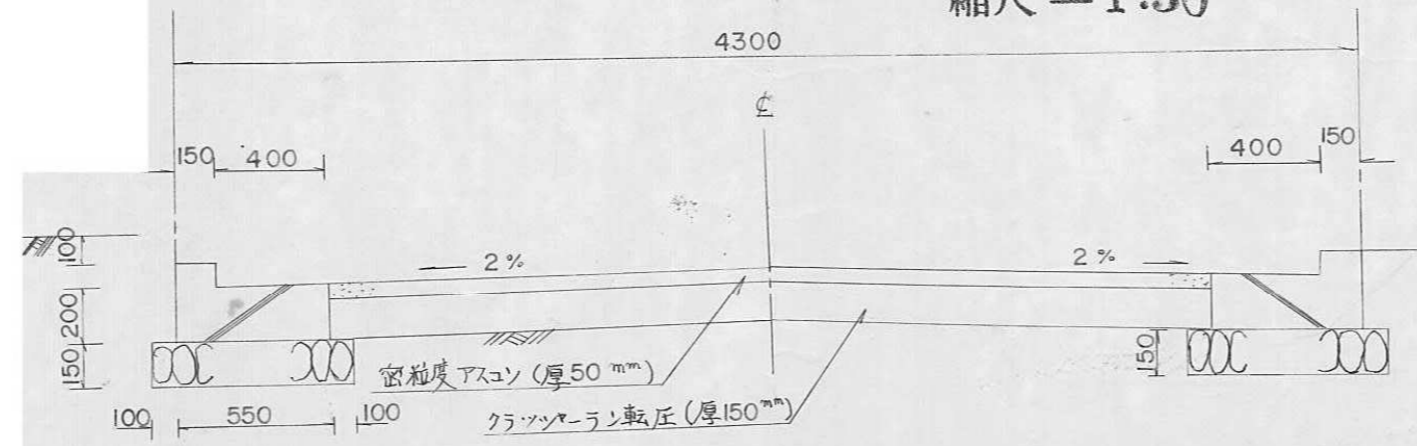


求積図 縮尺=1:250



A-A 断面図

縮尺=1:30



番号	底辺	垂線	線倍面積
イ	11.40	1.00	11.4000
ロ	11.40	3.40	38.7600
ハ	4.70	3.60	16.9200
ニ	23.30	3.90	90.8700
ホ	23.30	3.40	79.2200
ハ	6.10	3.10	18.9100
合計			256.0800
面積			128.0400 m ²

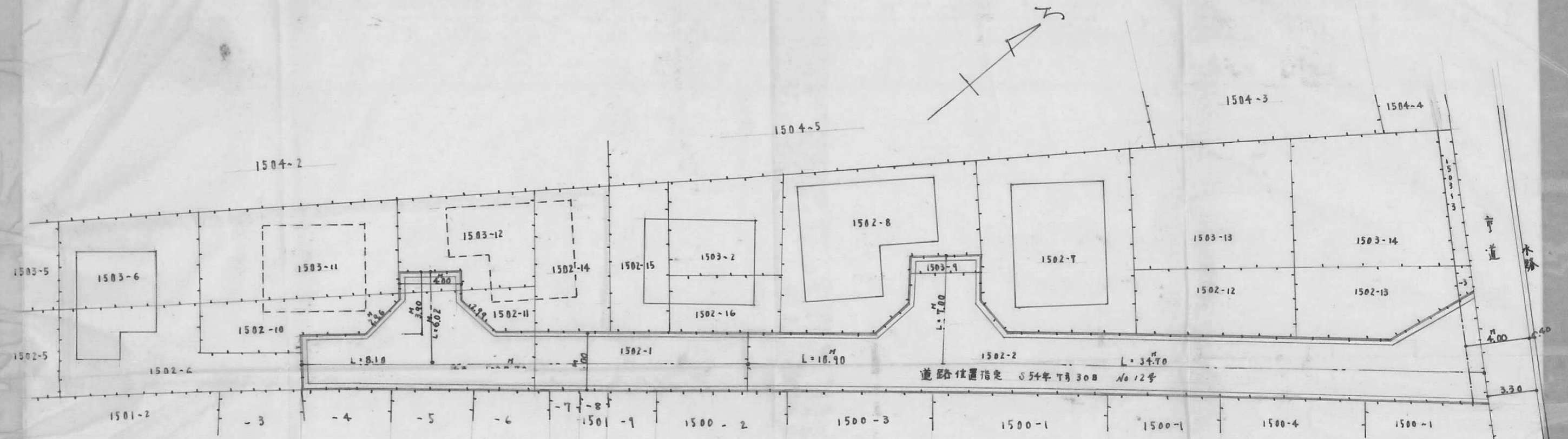
番号	底辺	垂線	線倍面積
イ	32.50	9.50	308.7500
ロ	32.50	6.50	211.2500
ハ	14.40	10.40	149.7600
ニ	11.40	3.90	44.4600
合計			714.2200
面積			357.1100 m ²

指定年月日・番号	昭和55年7月23日 54-3第	号
告示年月日・番号	昭和55年3月27日	第32号

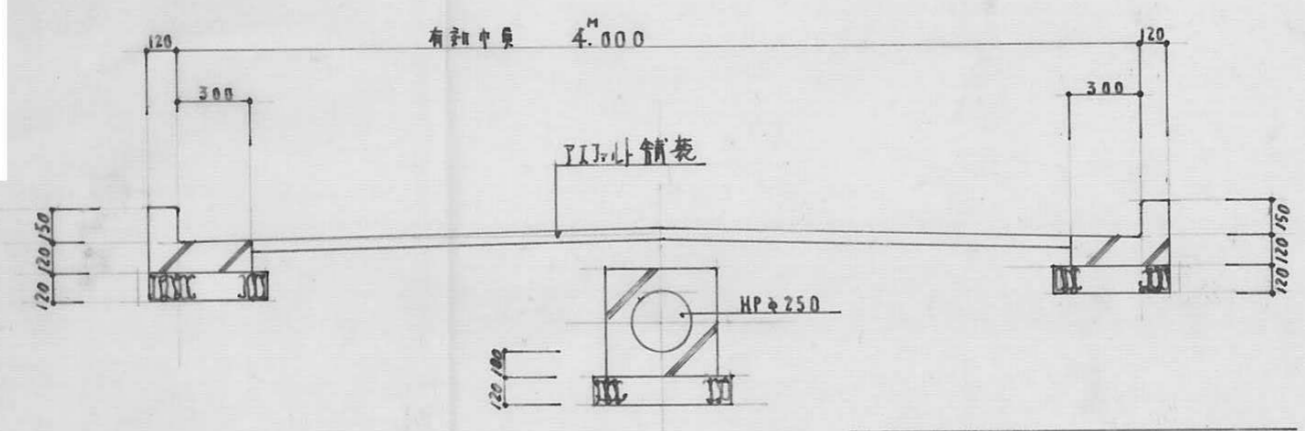
承諾書

この図面記載のとおり道路の位置の指定・変更・廃止を承諾します。

道路の幅員	4.00 M	道路の延長	28.70 M	道路の面積	114.60 ^{m²}
-------	--------	-------	---------	-------	---------------------------------



平面図 5 1:250



断面図 5 1:30

指定年月日・番号 昭和 54 年 3 月 12 日 第 54-32 号
 告示年月日・番号 昭和 58 年 3 月 27 日 第 32 号

承 諾 書

この図面記載のとおり道路の位置の指定・変更・廃止を承諾します。

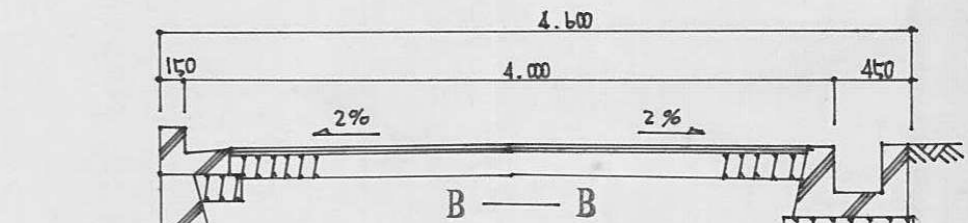
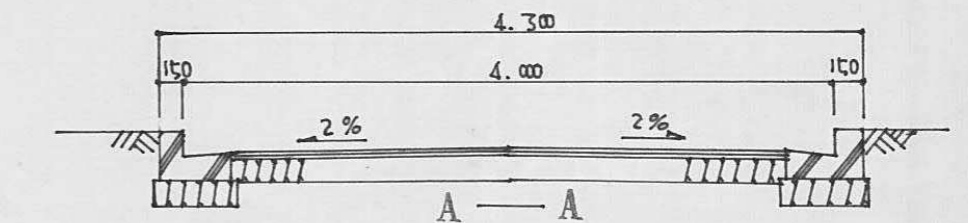
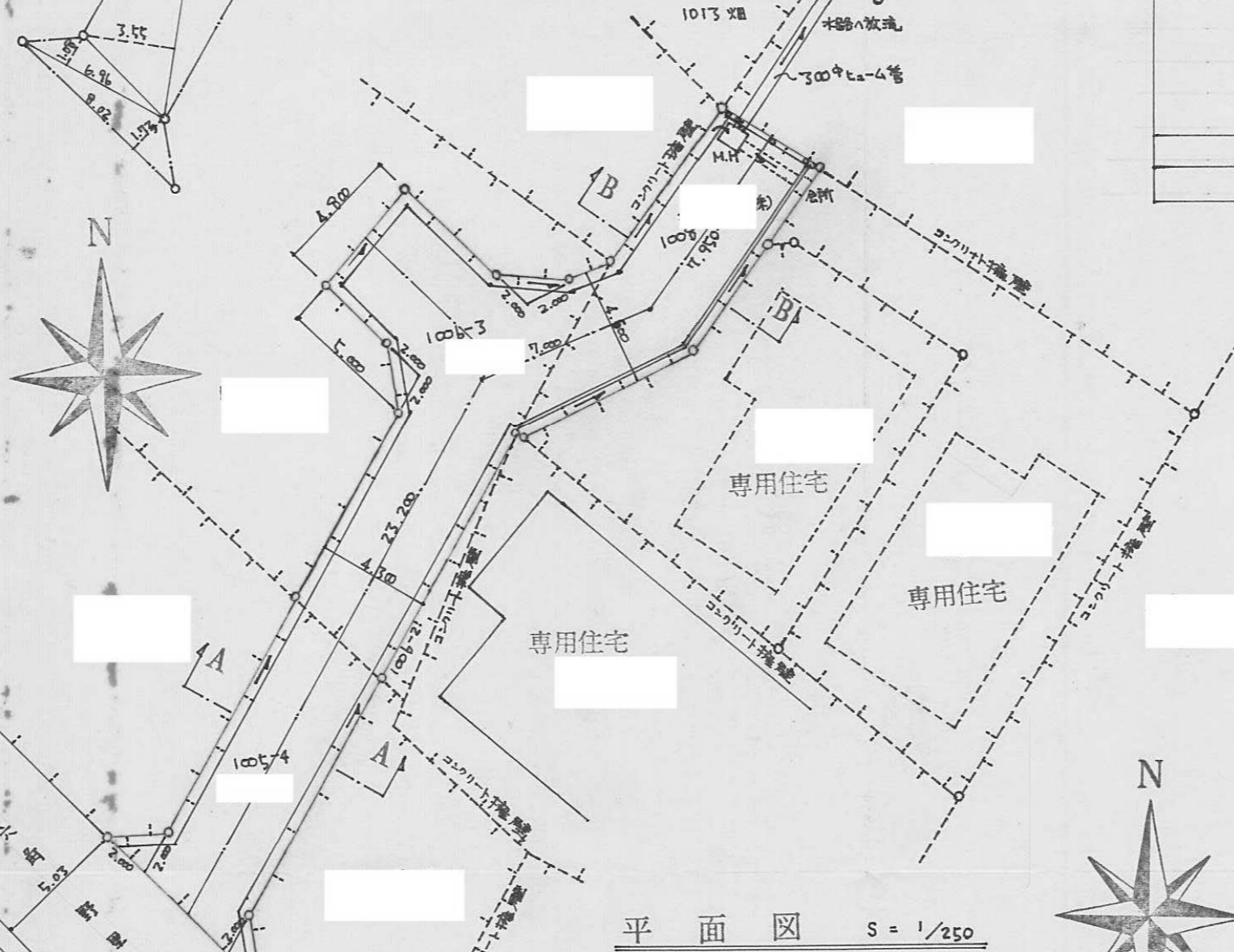
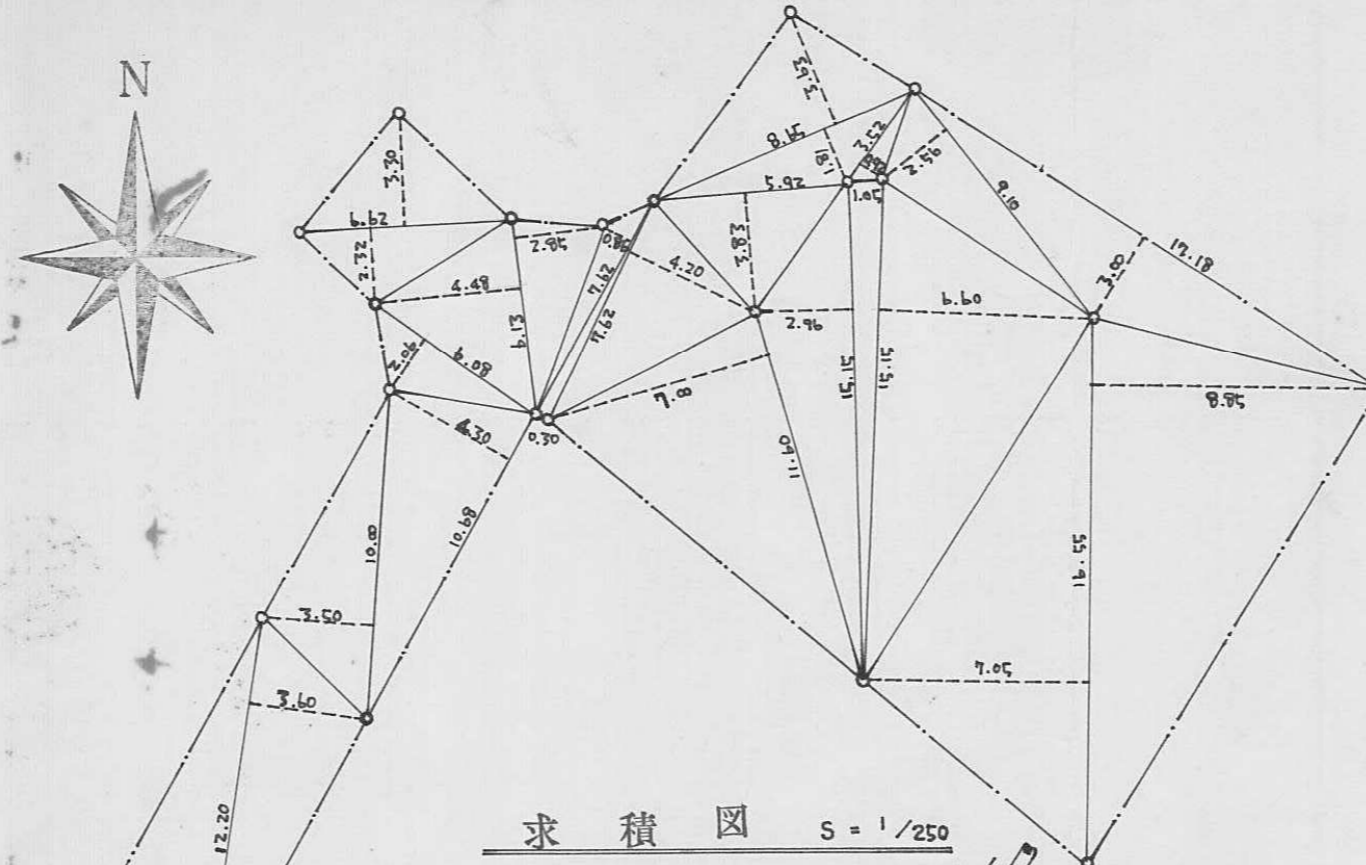
道路の幅員	4.300	道路の延長	23.200	道路の面積	197.39
	4.600		14.950		

求 積 表

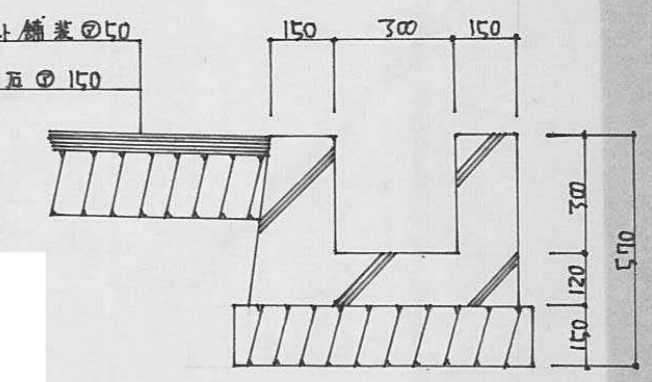
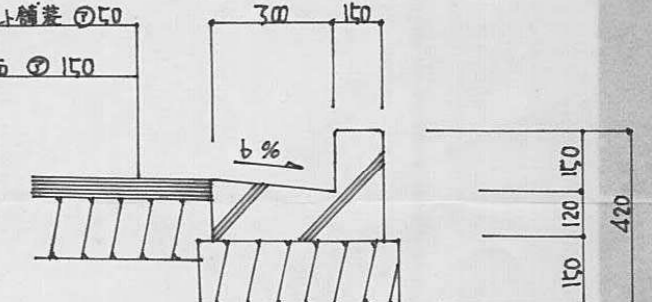
1005~4	8.02	x	1.73	=	13.8746	
	6.96	x	1.08	=	7.5168	
	12.20	x	3.55	=	43.3100	
	12.20	x	3.60	=	43.9200	
1006~3	10.00	x	3.50	=	35.0000	
	10.68	x	4.30	=	45.9240	
	6.08	x	2.06	=	12.5248	
	6.13	x	4.48	=	27.4624	
	6.62	x	2.32	=	15.3584	
	6.62	x	3.30	=	21.8460	
1008~1	9.65	x	3.65	=	35.3325	
	9.65	x	1.81	=	17.4685	
	5.92	x	3.83	=	22.6736	
	7.62	x	4.20	=	32.0040	
1008~2	7.62	x	0.30	=	2.2860	
	11.60	x	7.00	=	81.2000	
	15.15	x	2.96	=	44.8440	
	15.15	x	1.05	=	15.9075	
1008~3	15.15	x	6.60	=	99.9900	
	16.65	x	7.05	=	117.3775	
	16.65	x	8.85	=	147.3525	
	17.18	x	3.00	=	51.5400	
	9.10	x	2.56	=	23.2960	
	3.62	x	0.42	=	1.5184	
合 計				=	497.4412	
				x 1/2	=	248.7206

道路敷

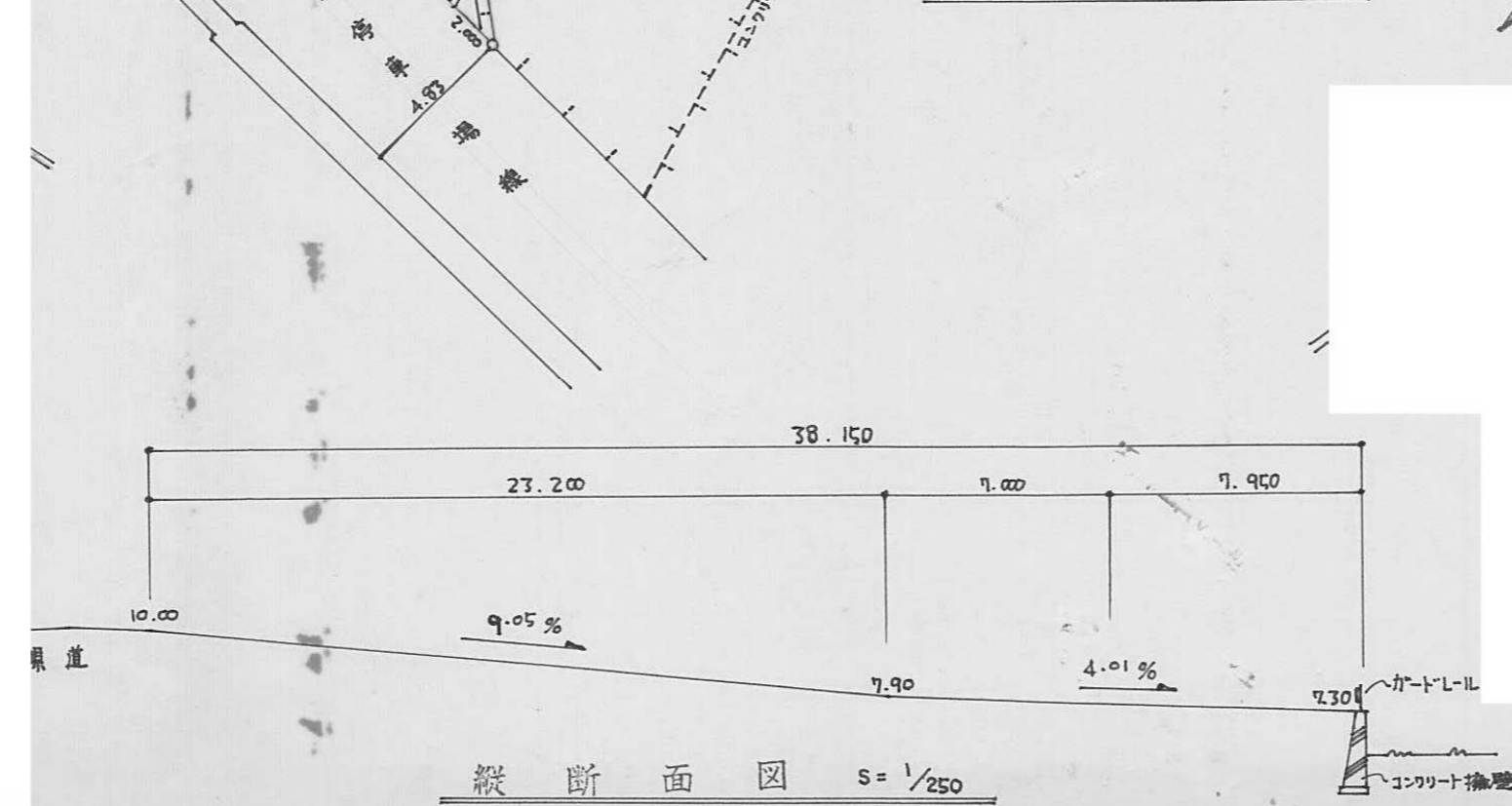
合 計	394.7803
x 1/2	197.39015



横断面図 S 1:50



構造図 S 1:20



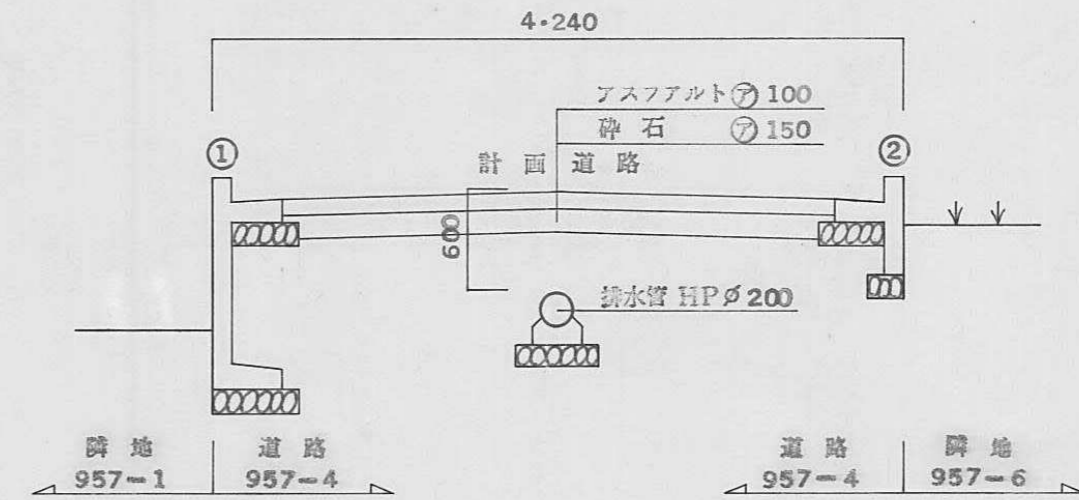
指定年月日・番号 昭和55年3月24日第54-33号
 告示年月日・番号 昭和55年4月23日第45号

承諾書

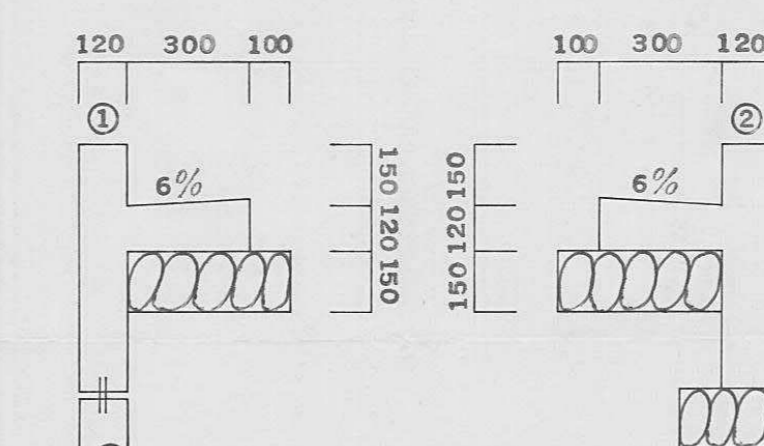
この図面記載のとおり道路の位置の指定・変更・廃止を承諾します。

道路の幅員 4M240 道路の延長 35M000 道路の面積 153M²005

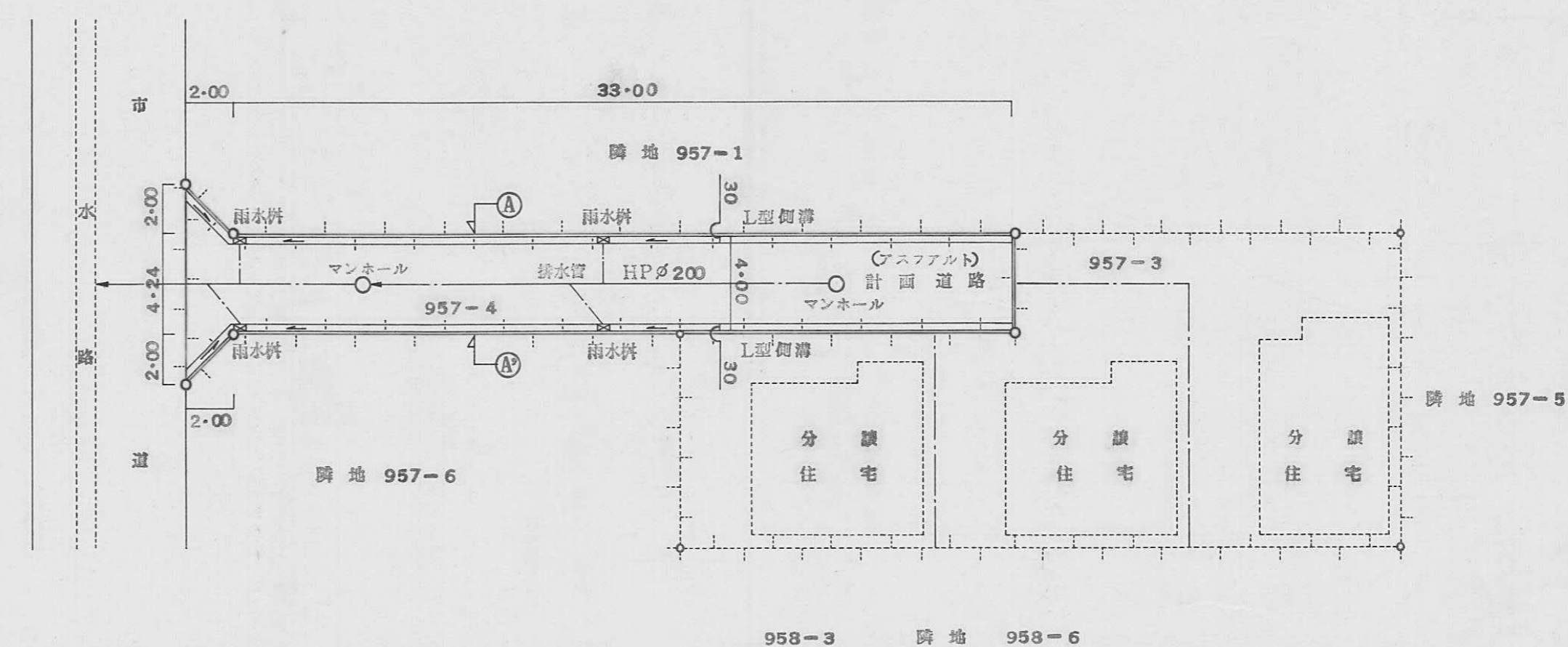
横断図 S = 1/50



L型側溝 構造図 S = 1/20



土地利用計画図 S = 1/250



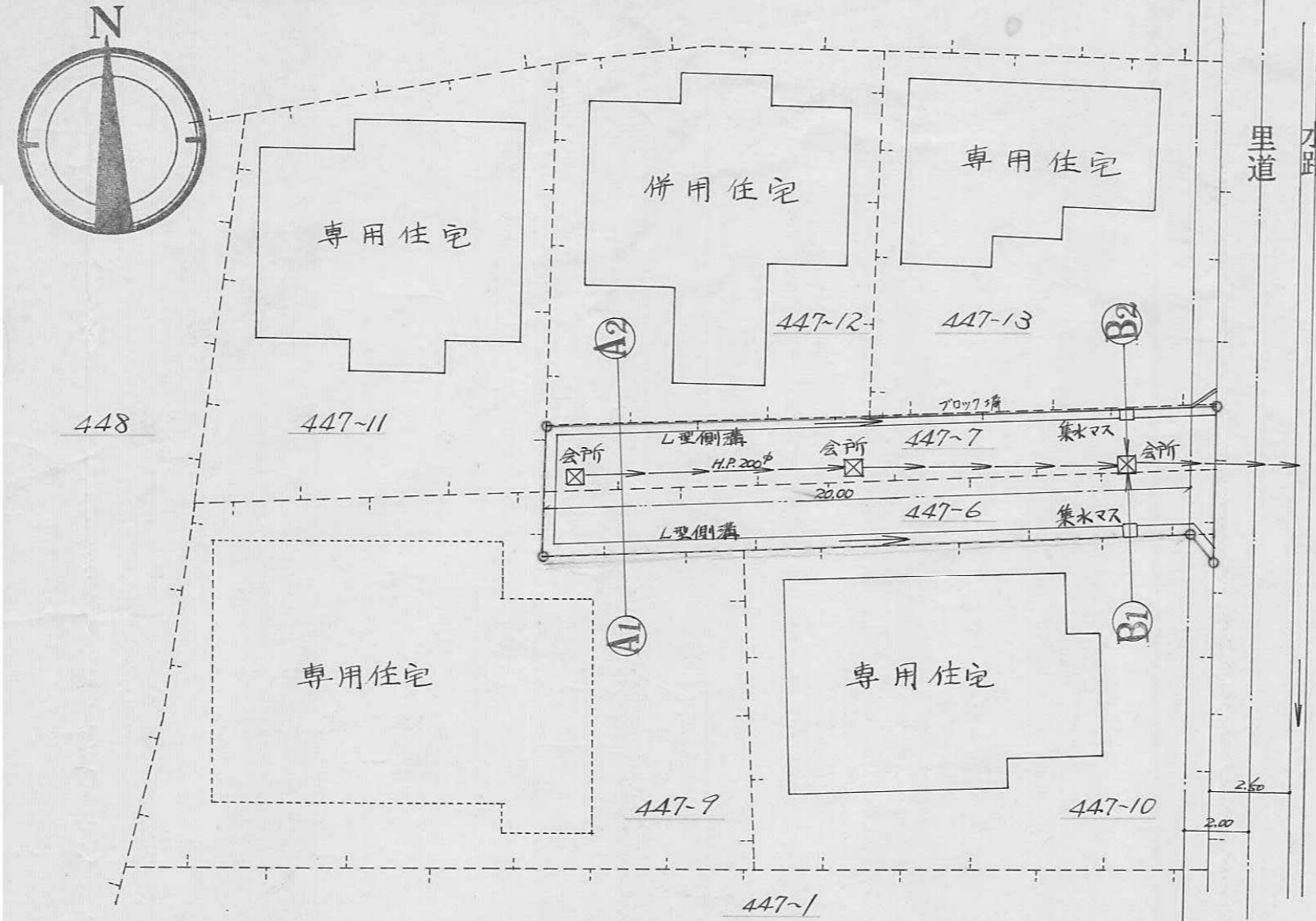
指定年月日・番号 昭和55年4月8日第56-34号
 告示年月日・番号 昭和55年5月30日第62号

承諾書

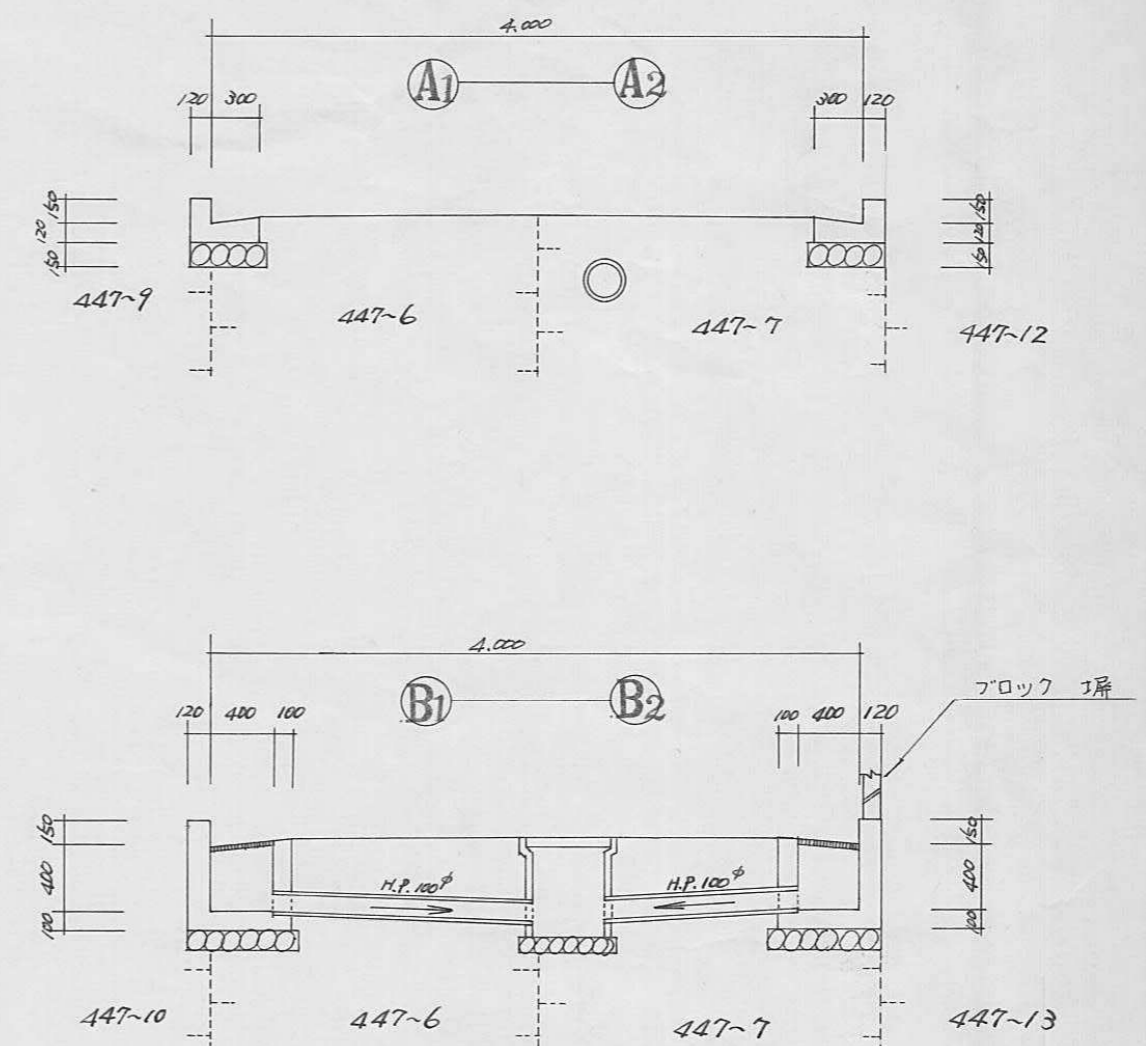
この図面記載のとおり道路の位置の指定・変更・廃止を承諾します。

道路の幅員 4.00 m 道路の延長 20.00 m 道路の面積 83.80 m²

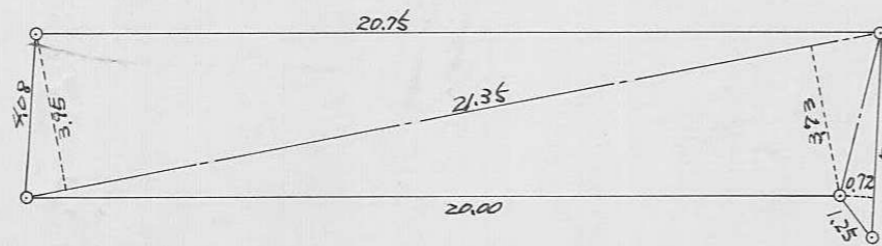
平面図
縮尺 1:200



横断図
縮尺 1:50

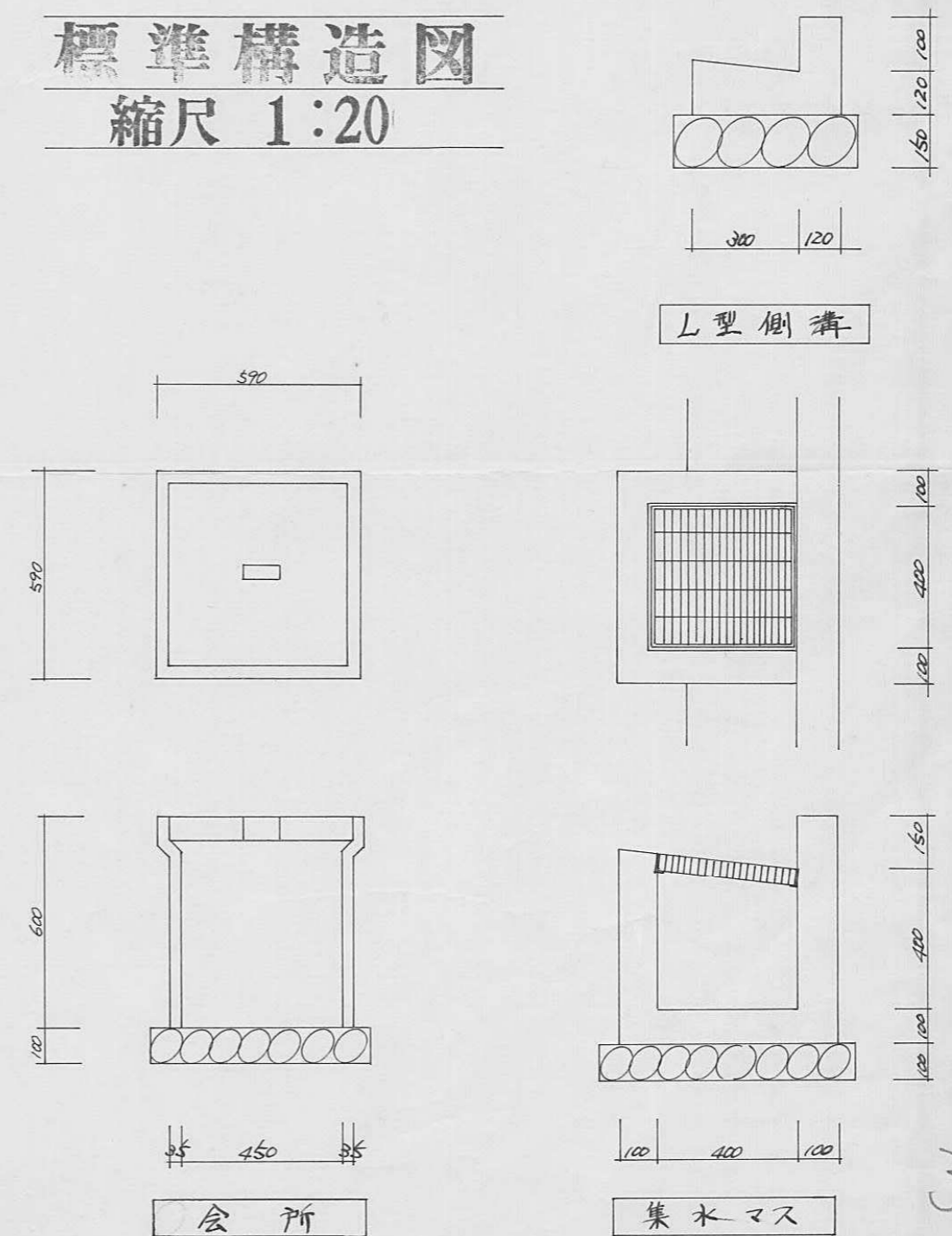


求積図
縮尺 1:200



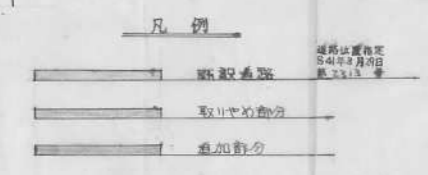
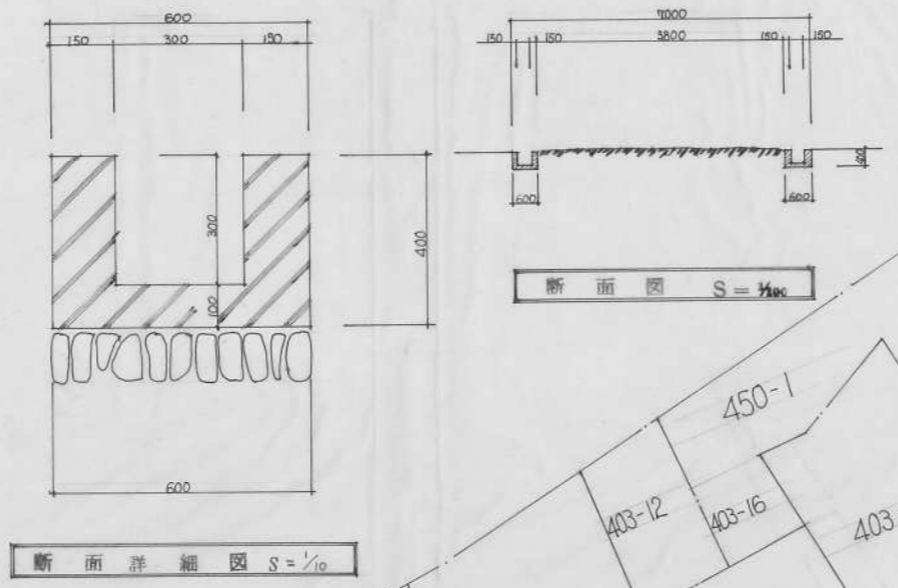
底辺	高さ	積
21.35	3.95	84.3325
21.35	3.73	79.6355
5.05	0.72	3.6360
合計		167.6040
1/2		83.8020 m ²

標準構造図
縮尺 1:20



図式第19号

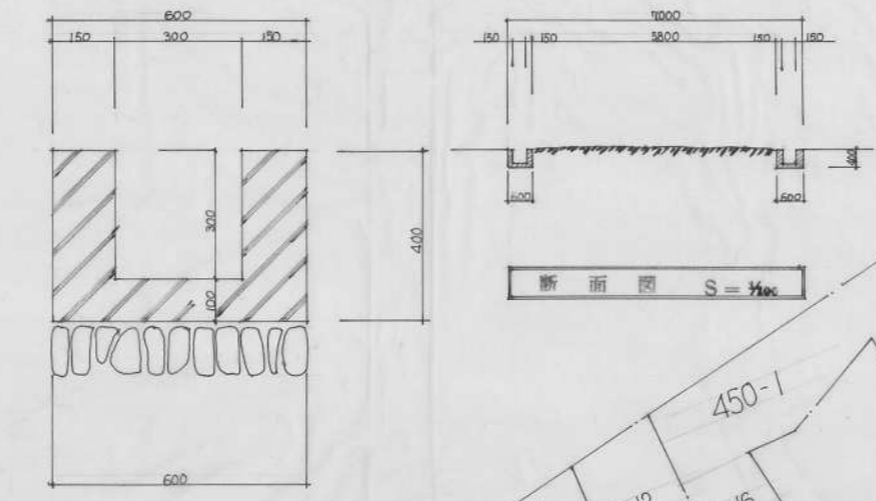
指定年月日・番号	昭和55年12月25日第42-3号
告示年月日・番号	昭和56年12月23日第4号
承諾	
この図面記載の上記の道路の位置の測定・変更・修正を承諾します。	
道路の幅員	4.4m
道路の延長	284.4m
道路の面積	124.8m ²



取りやめ部分	長さ	133.1m
	面積	552.1m ²
追加部分	長さ	38.4m
	面積	124.8m ²

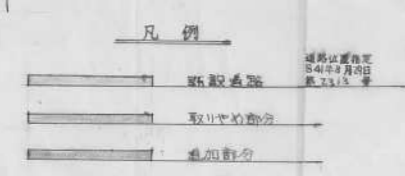
配置図 S = 1/500

標定年月日・番号	昭和57年 6月 2日 第52-3号
告示年月日・番号	昭和57年 6月 23日 第52-3号
承 認 書	
この図面記載の土地の位置・実態・用途を承認します。	
道路の幅員	24.0 m
道路の延長	58.4 m
道路の面積	124.4 m ²



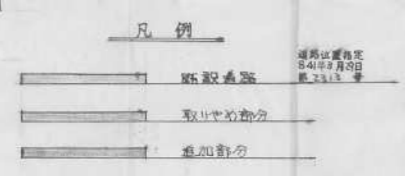
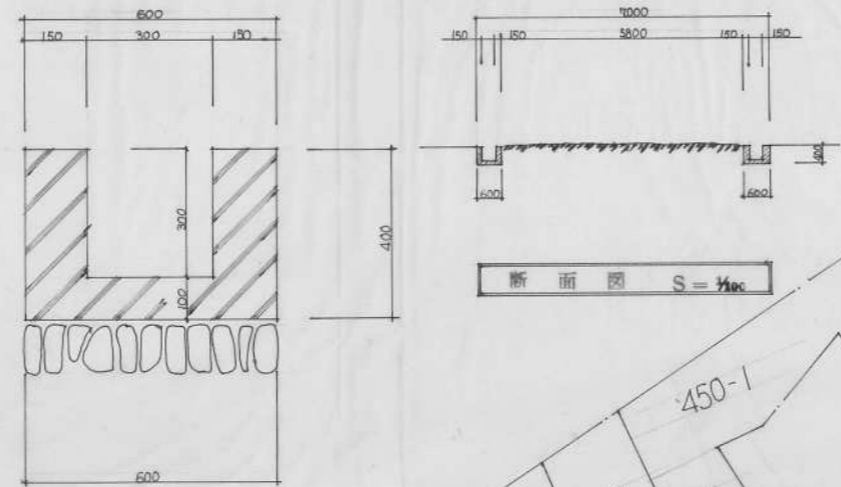
断面詳細図 S = 1/10

断面図 S = 1/100



取りやめ部分	長さ	133.1 m
	面積	552.4 m ²
追加部分	長さ	36.4 m
	面積	124.4 m ²

配置図 S = 1/100



取付部分	長さ	133 ¹	m
	面積	552 ¹	m ²
追加部分	長さ	38 ⁴	m
	面積	124 ⁸	m ²

配置図 S = 1/50