

昭和60年度

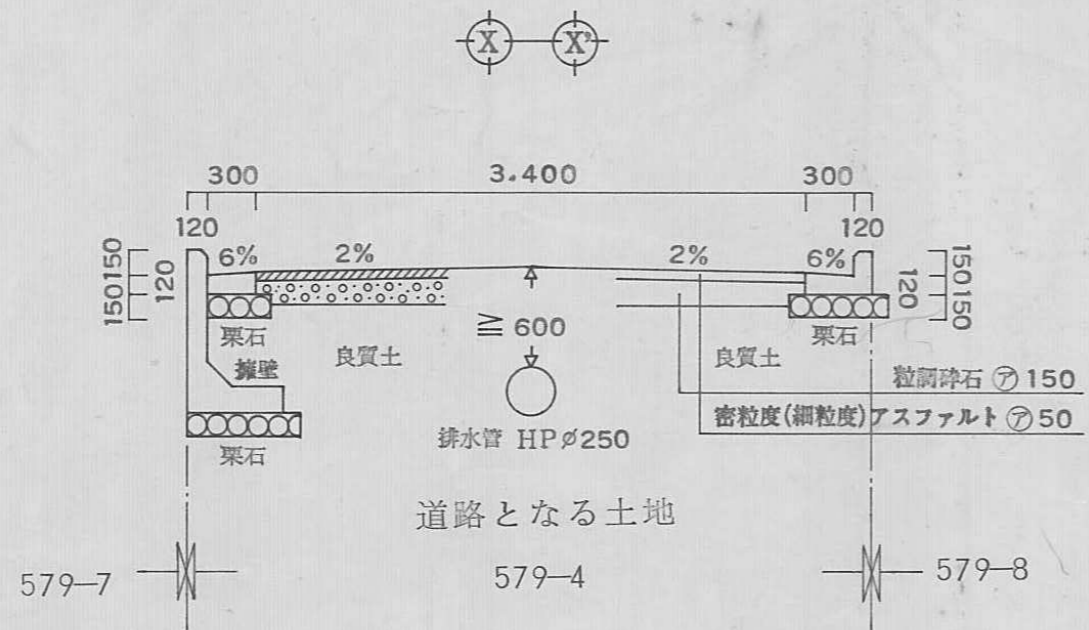
図面ページ	指定番号	指定年月日	地名	備考
1	60-1	60.07.11	大塩町字大山579-4	
2	60-2	60.06.04	的形町の形字地前814-4	
3	60-3	60.07.23	飾西字下地垣内585-1,11	59-4の延長
4	60-4	60.06.04	飾磨区加茂字釜池189-3	市道飾磨385号線
5	60-5	60.06.22	御立字村前614-2	
6	60-6	60.07.23	西中島高尾323-1	
7	60-7	60.08.01	青山字二ノ坪372-3	
8	60-8	60.08.30	下手野462-6,509-12	
9	60-9	60.10.15	西今宿二丁目463-4,463-7他	59-21の延長
10	60-10	60.10.28	土山六丁目731-3	
11	60-11	60.11.08	田寺字中野254-10	
12	60-12	60.12.27	網干区興浜字古新畑660-1	
13	60-13	60.12.10	御立字河野1469-8,1469-2	
14	60-14	60.12.27	飾磨区阿成字黒石1-8,11-4	
15	60-15	61.01.14	御立字河野1563-2,-3,-8	
16	60-16	61.01.22	広畑区西蒲田西向イ511-1,-2	市道 八幡225号線
17	60-17	61.02.13	網干区興浜字中ノ島1163-2,1166-2	61-1一部取消(61.9.19)
18	60-18	61.05.26	書写字池ノ内2292-1,-2,2285-1,2286	
19	60-19	61.06.04	御立字河野1549-1,-2,1552-1,-2	
20				
21				
22				
23				
24				
25				
26				
27				
28				
29				
30				
31				
32				
33				
34				
35				
36				
37				
38				
39				
40				

指定年月日・番号 昭和 60 年 7 月 11 日 第 60-1 号  
 告示年月日・番号 昭和 60 年 7 月 12 日 第 107 号

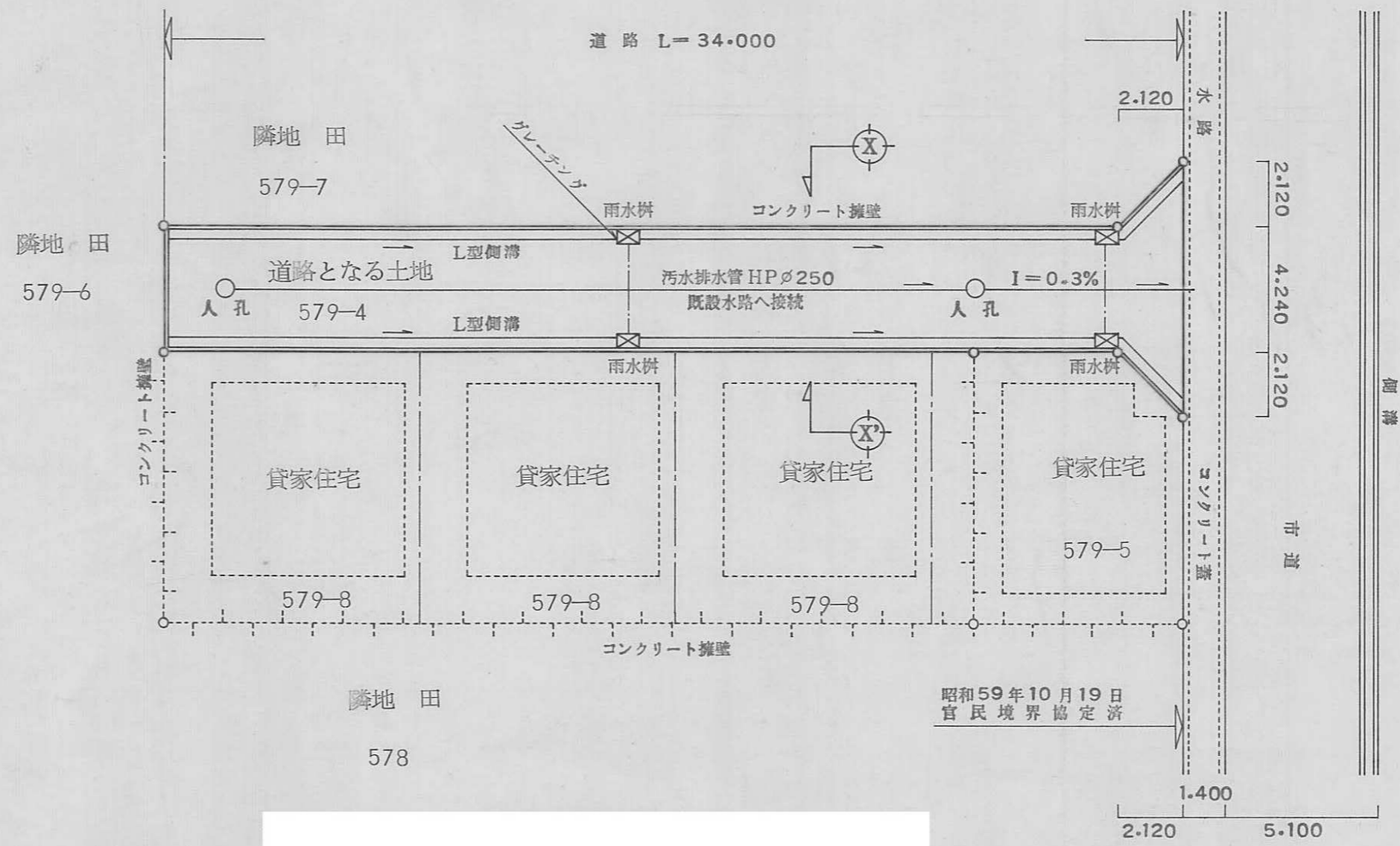
承 諾 書

この図面記載のとおり道路の位置の指定・変更・廃止を承諾します。

道路の幅員 4m2.40 道路の延長 34m0.00 道路の面積 148m<sup>2</sup>58.3



横断・構造図 S=1:50



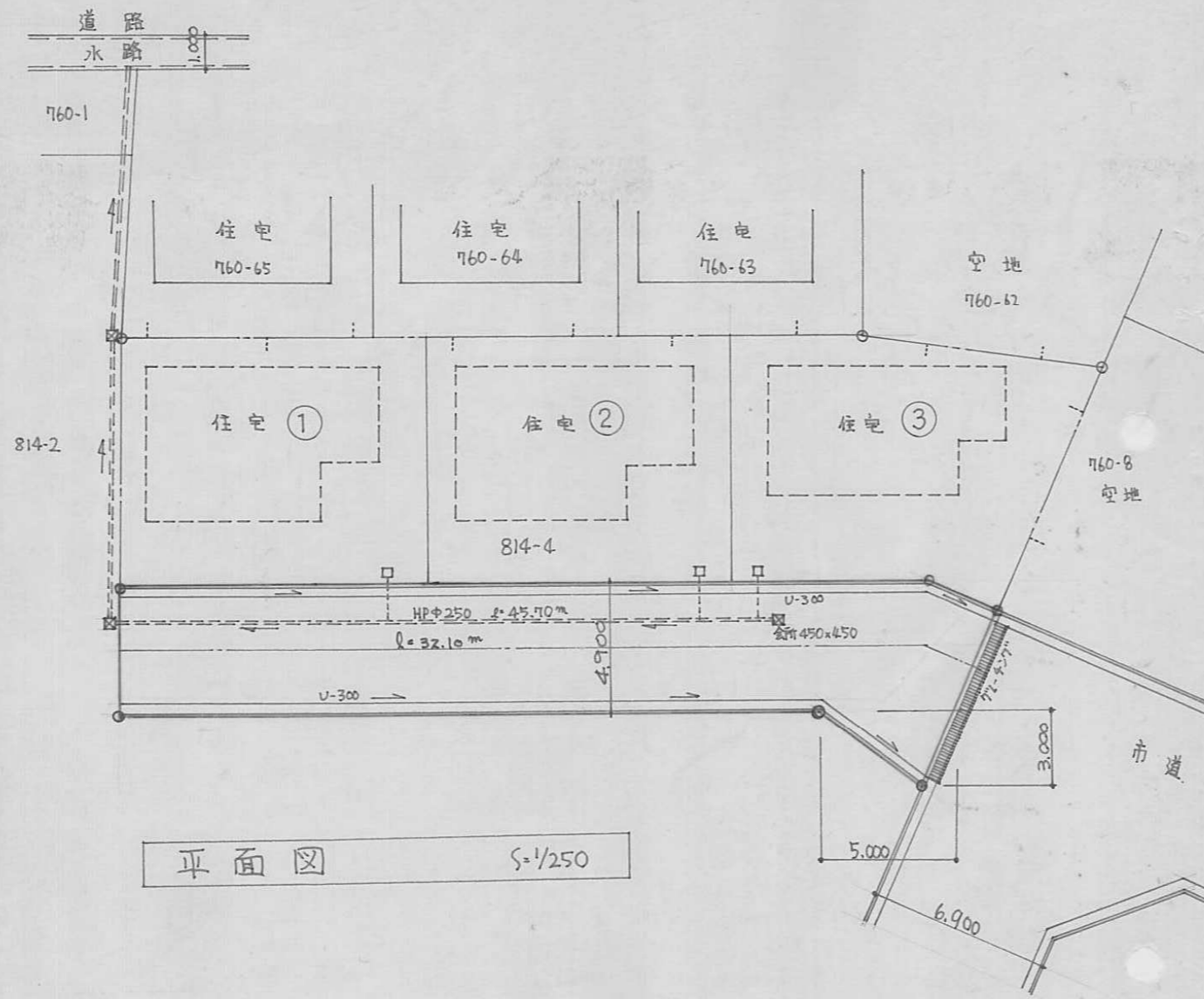
計画平面図 S=1:200

指定年月日・番号 昭和 60 年 6 月 4 日 第 60-2 号  
 告示年月日・番号 昭和 60 年 6 月 5 日 第 84 号

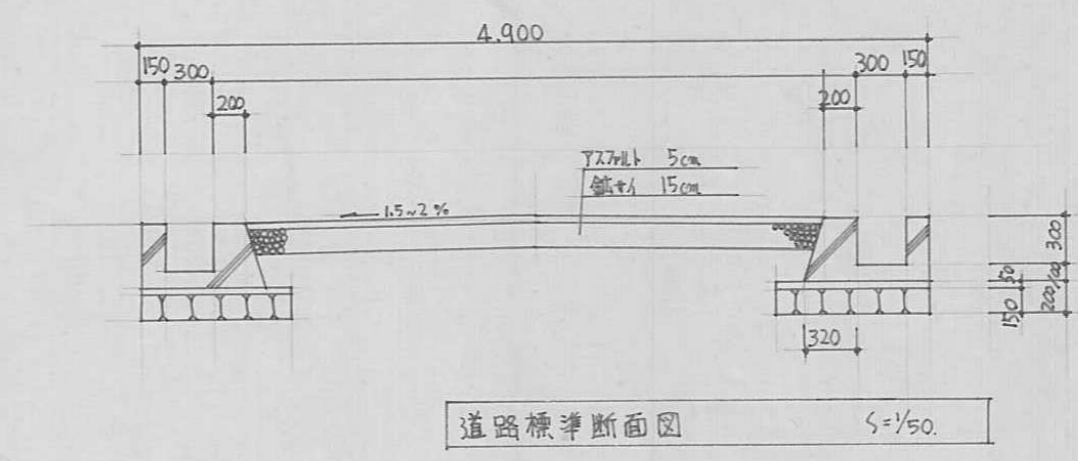
承諾書

この図面記載のとおり道路の位置の指定・変更・廃止を承諾します。

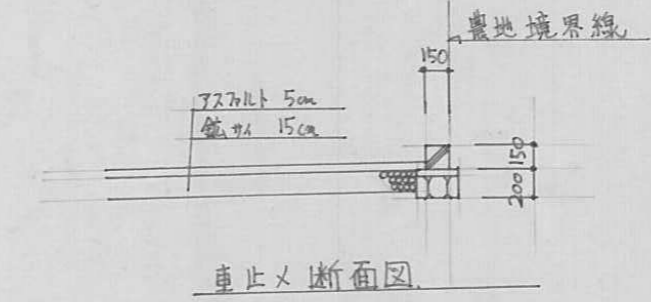
道路の幅員 4.900 M 道路の延長 32.10 M 道路の面積 161.32



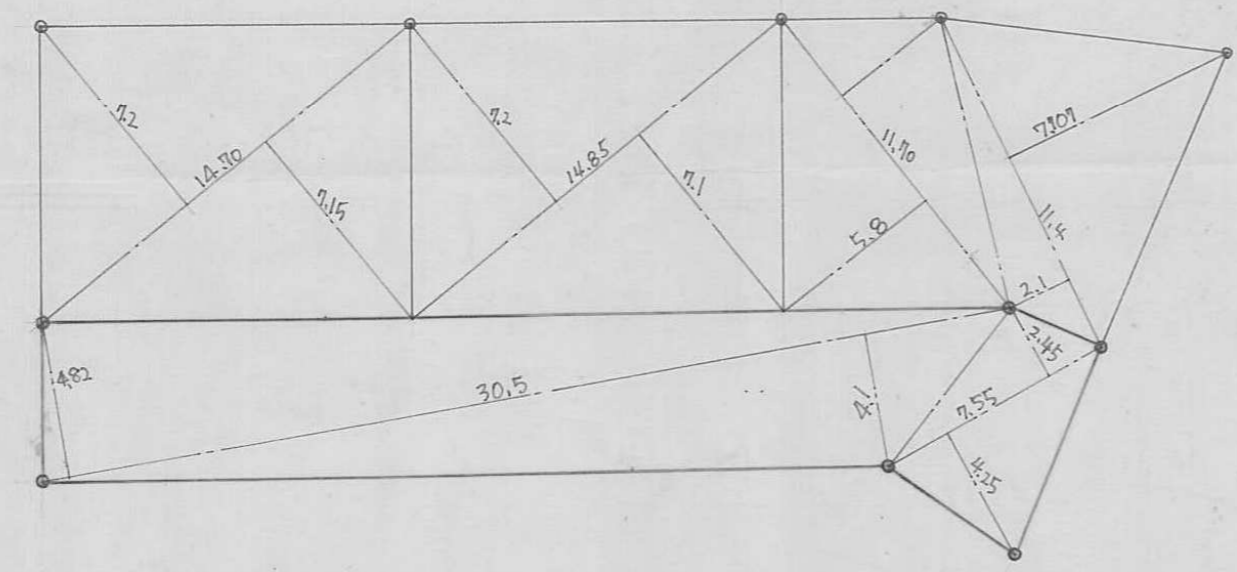
平面図 1/250



道路横断面図 1/50



車止断面図



求積表

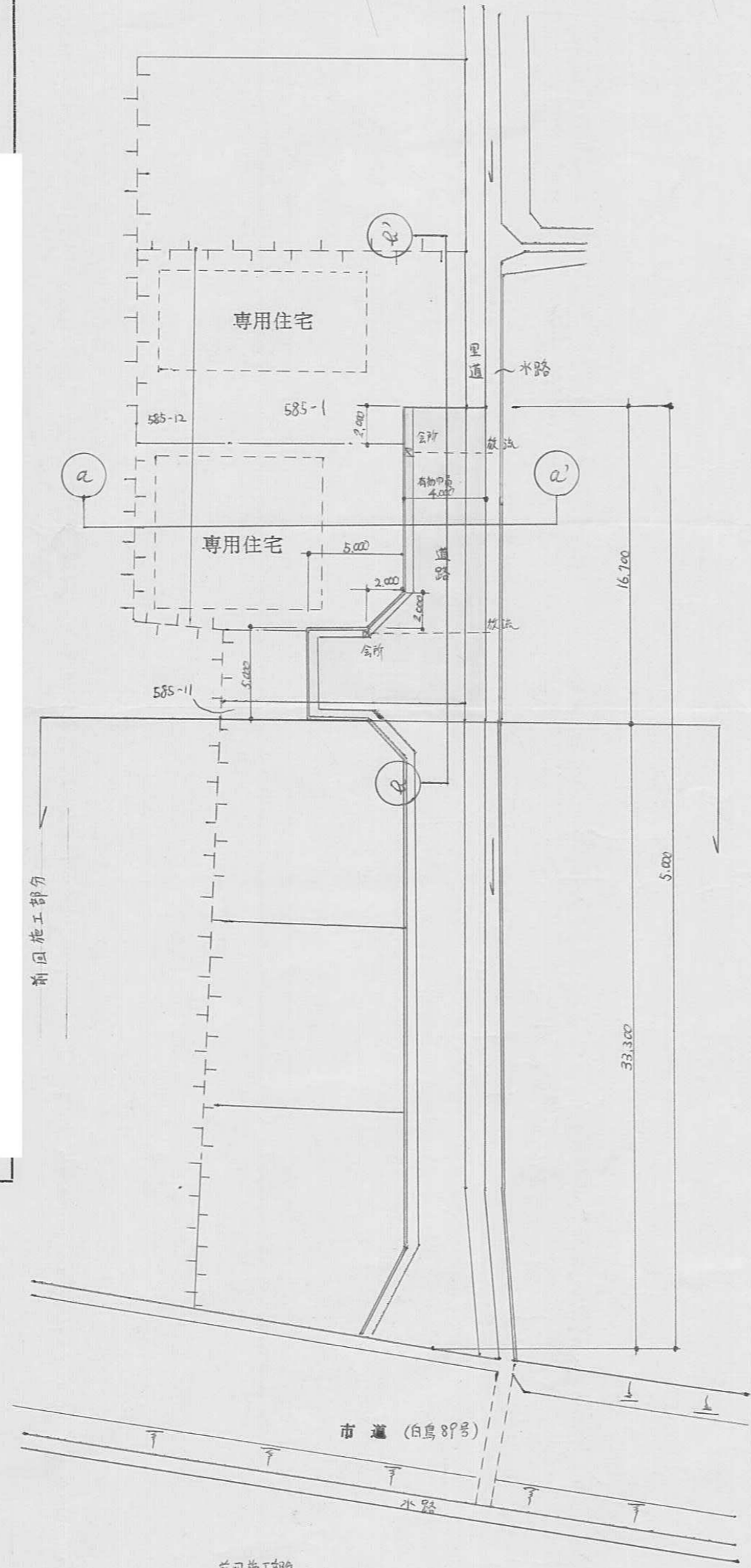
宅地 1	14.70 x 7.2 = 105.84
	14.70 x 7.15 = 105.105
	x 1/2 = 105.472 m <sup>2</sup>
2	14.85 x 7.2 = 106.92
	14.85 x 7.1 = 105.435
	x 1/2 = 106.177 m <sup>2</sup>
3	11.70 x 5.8 = 67.86
	11.70 x 4.0 = 46.80
	11.40 x 2.1 = 23.94
	11.40 x 7.707 = 87.859
	226.459
	113.229 m <sup>2</sup>
道路	30.50 x 4.82 = 147.01
	30.50 x 4.10 = 125.05
	7.55 x 2.45 = 18.497
	7.55 x 4.25 = 32.087
	x 1/2 = 161.322
宅地 + 道路 計	486.20 m <sup>2</sup>

指定年月日・番号	昭和 60 年 7 月 23 日 第 60-3 号
告示年月日・番号	昭和 60 年 7 月 24 日 第 109 号

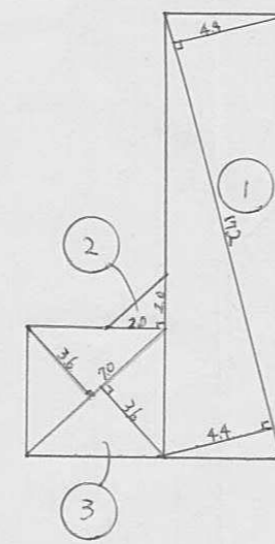
承 諾 書

この図面記載のとおり道路の位置の指定・変更・廃止を承諾します。

道路の幅員	4.00 m	道路の延長	16.7 m	道路の面積	97.72 m <sup>2</sup>
-------	--------	-------	--------	-------	----------------------



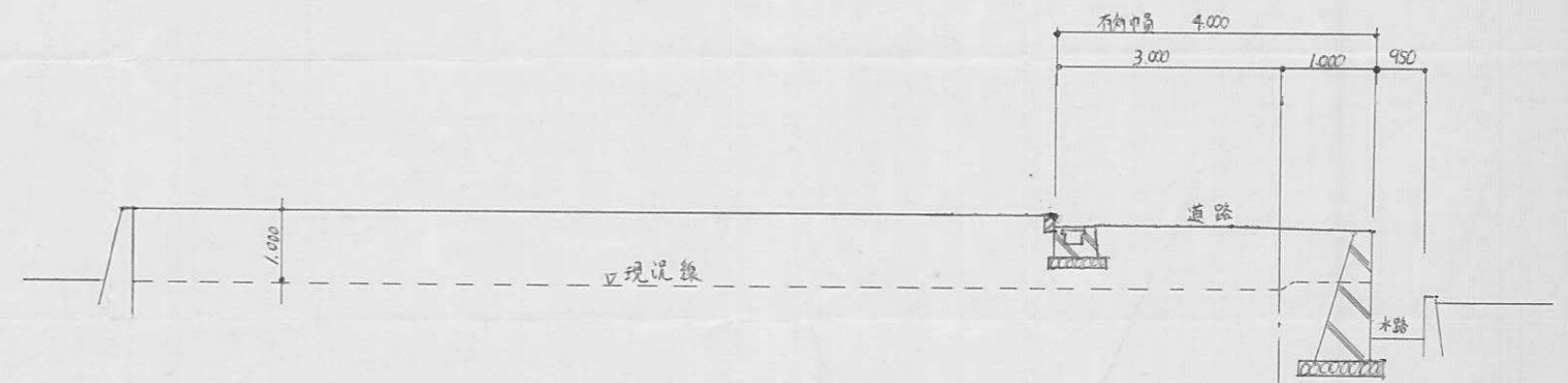
平面図 1:300



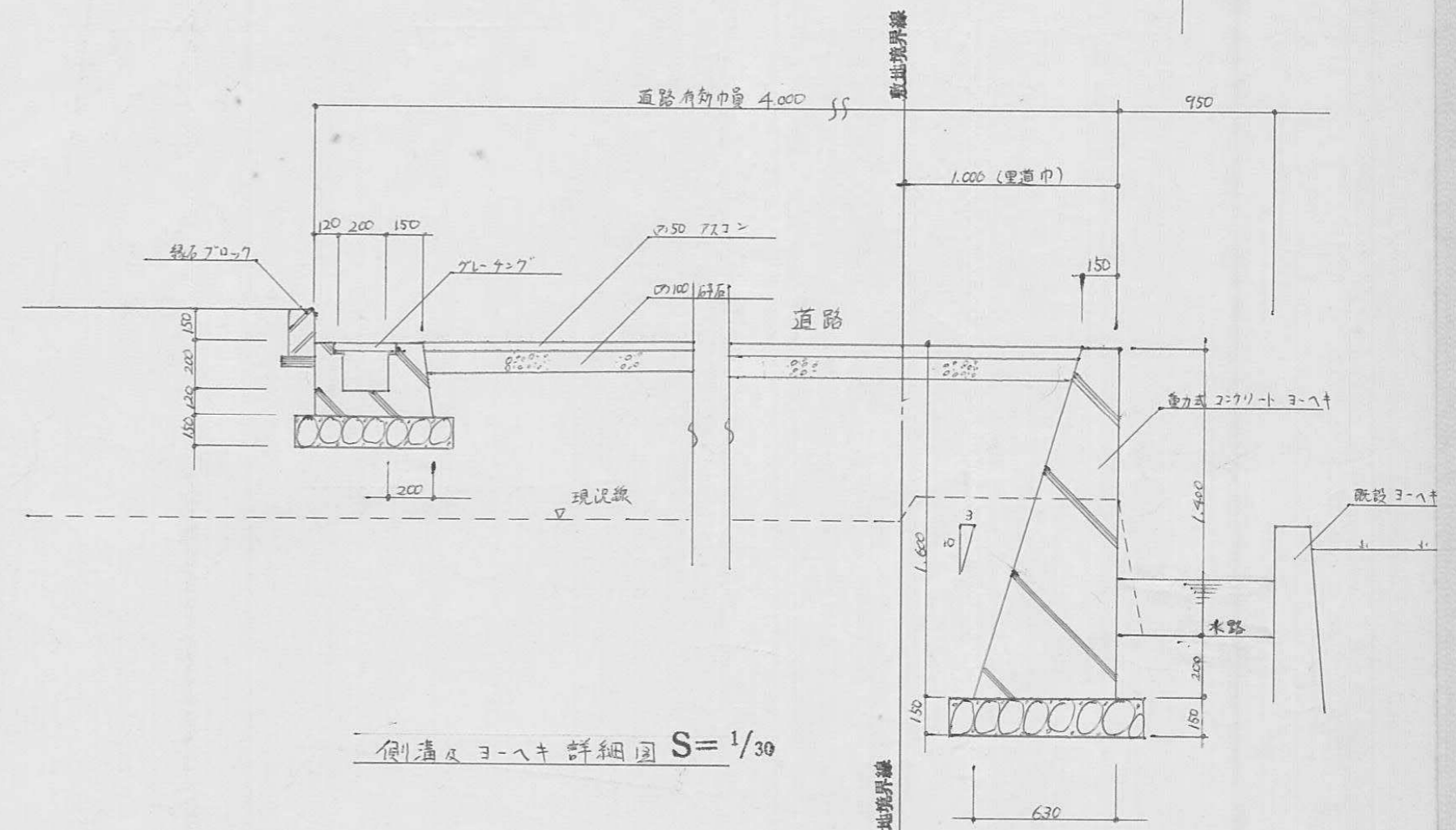
- ①  $17.2 \times 4.1 \times 1/2 + 17.2 \times 4.1 = 70.52$
- ②  $2 \times 2 \times 1/2 = 2.0 \text{ m}^2$
- ③  $7.0 \times 3.6 \times 1/2 + 7.0 \times 3.6 \times 1/2 = 25.2$

計 97.72 m<sup>2</sup>

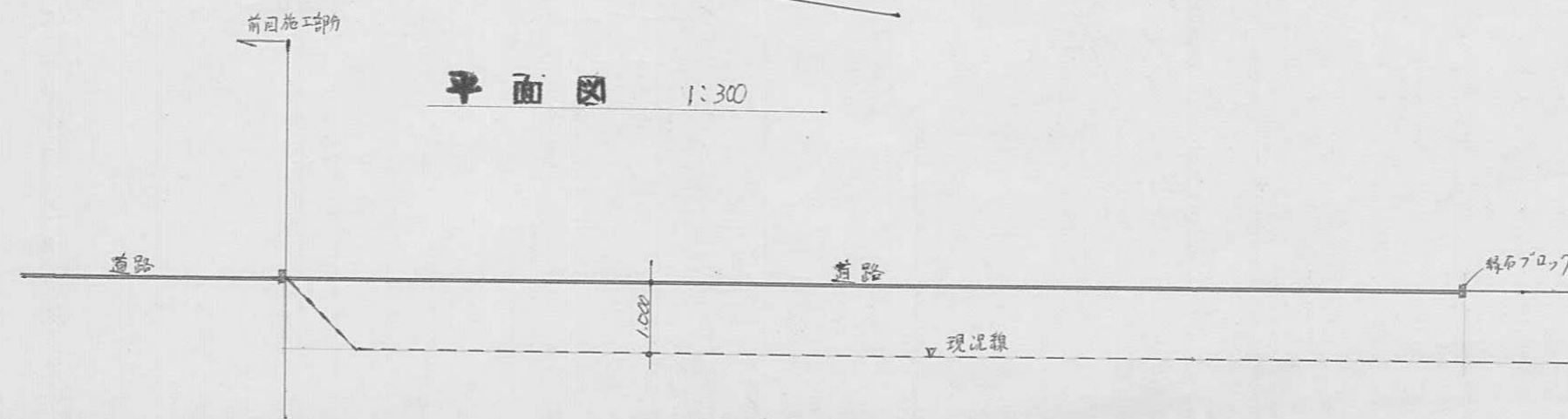
道路面積求積図 1:300



① - ①' 断面図 S=1/100



側溝及ヨレキ詳細図 S=1/30



② - ②' 断面図 S=1/100

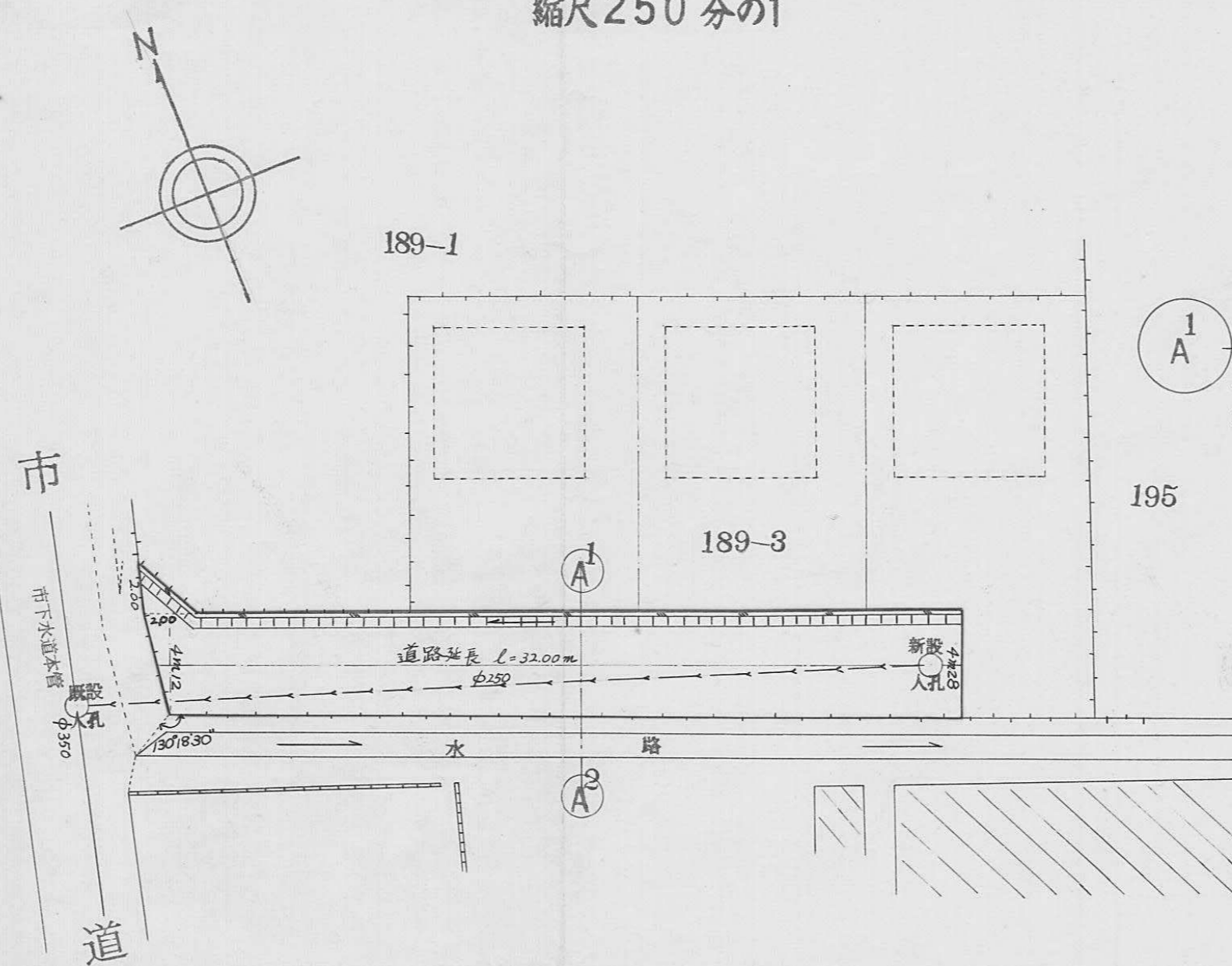
指定年月日・番号 昭和 60 年 6 月 4 日 第 60-4 号  
 告示年月日・番号 昭和 60 年 6 月 5 日 第 84 号

承 諾 書

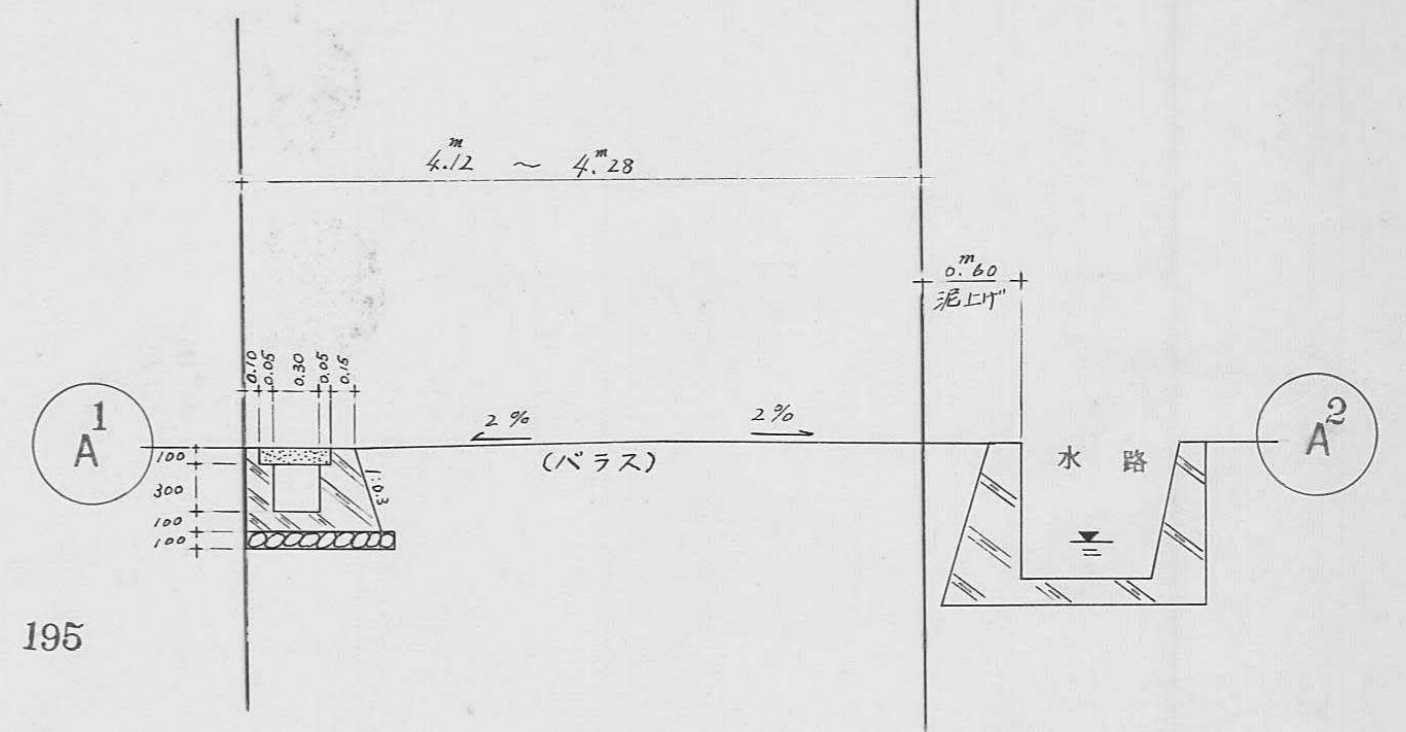
この図面記載のとおり道路の位置の指定・変更・廃止を承諾します。

道路の幅員 4.12m ~ 4.28m 道路の延長 32.00m 道路の面積 136.27m<sup>2</sup>

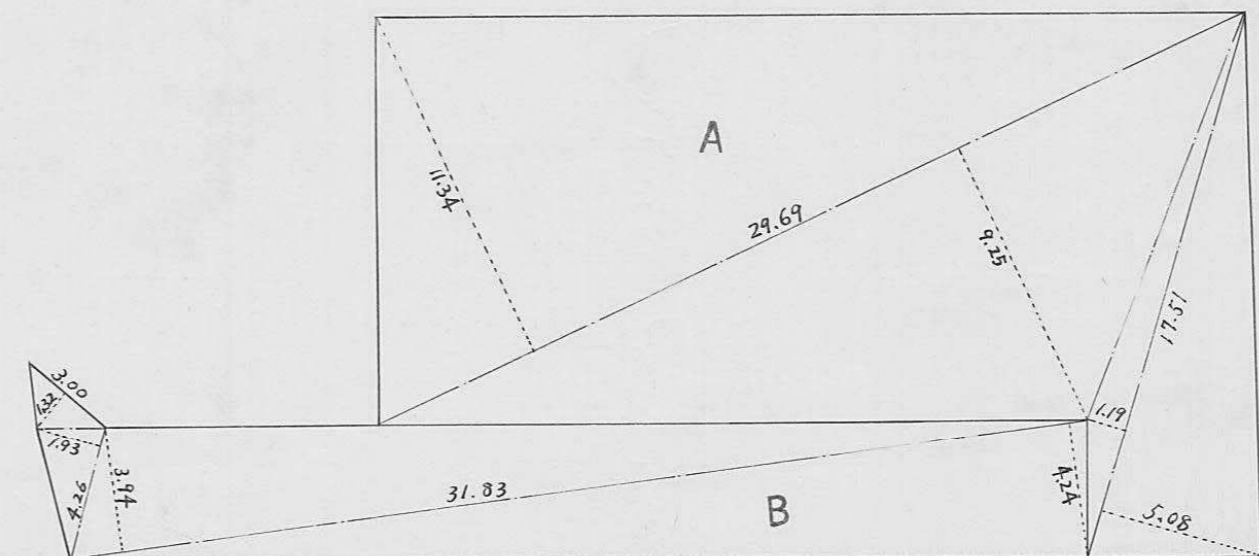
平面図  
縮尺 250 分の1



断面図  
縮尺 50 分の1



求積図  
1 : 250



計 算 表

A (宅地)		B (道路)	
29.69 × 11.34	= 336.6846	3.00 × 1.32	= 3.9600
29.69 × 9.25	= 274.6325	4.26 × 1.93	= 8.2218
17.51 × 1.19	= 20.8369	31.83 × 3.94	= 125.4102
17.51 × 5.08	= 88.9508	31.83 × 4.24	= 134.9592
計	= 721.1048	計	= 272.5512
½	= 360.5524 m <sup>2</sup>	½	= 136.2756 m <sup>2</sup>

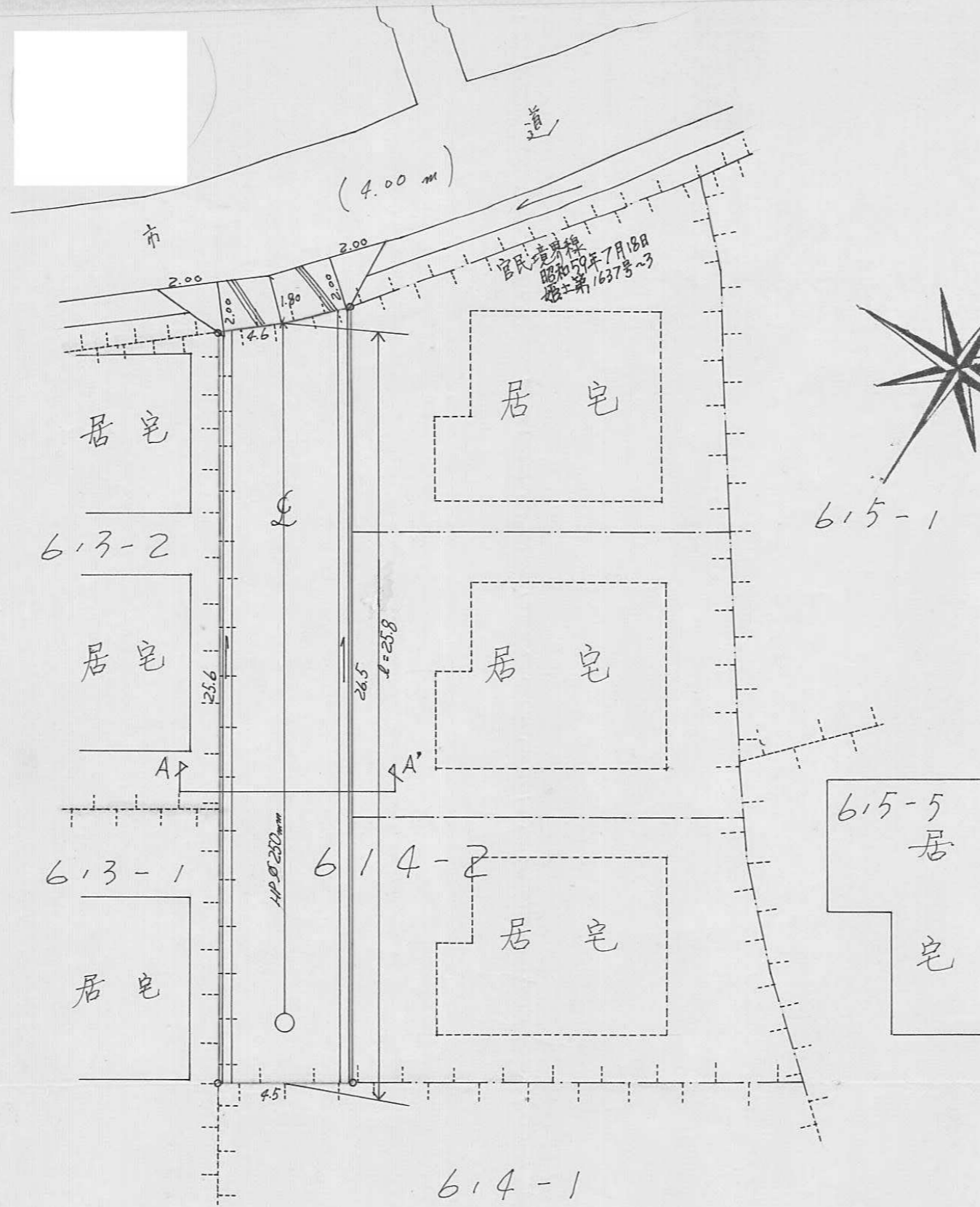
合計(A+B)  
360.5524 + 136.2756 = 496.8280 m<sup>2</sup>

指定年月日・番号 昭和60年6月22日第60-5号  
 告示年月日・番号 昭和60年6月24日第95号

承諾書

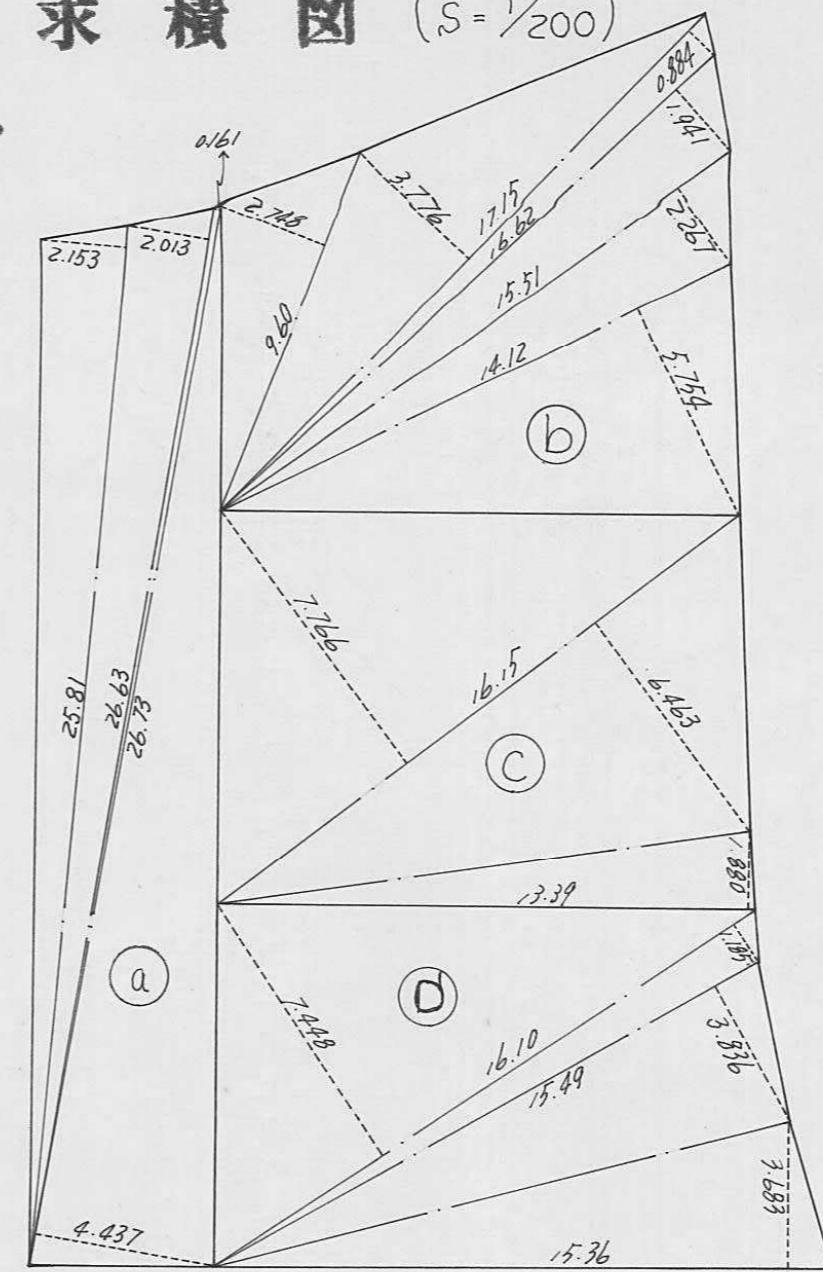
この図面記載のとおり道路の位置の指定・変更・廃止を承諾します。

道路の幅員 4.50 m 道路の延長 25.8 m 道路の面積 116.03 m<sup>2</sup>



平面図 (S = 1/200)

求積図 (S = 1/200)



(a)  $25.81 \times 2.153 = 55.56893$   
 $26.63 \times 2.013 = 53.60619$   
 $26.73 \times 0.161 = 4.30353$   
 $26.73 \times 4.437 = 118.60101$   
 計 = 232.07966  
 $\frac{1}{2} = 116.03983$

(c)  $13.39 \times 1.880 = 25.17320$   
 $16.15 \times 6.463 = 104.37745$   
 $16.15 \times 7.766 = 125.42090$   
 計 = 254.97155  
 $\frac{1}{2} = 127.48577$

116 m<sup>2</sup> 03

127 m<sup>2</sup> 48

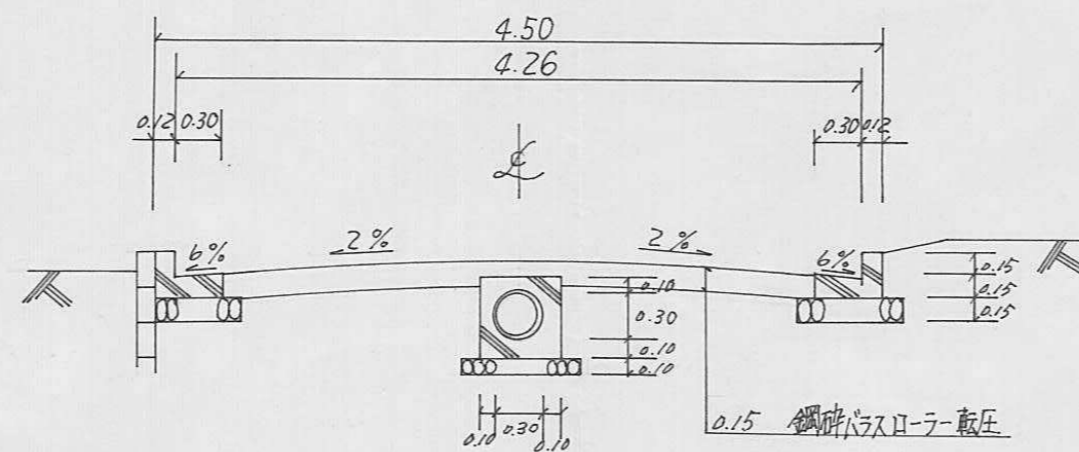
(b)  $14.12 \times 5.754 = 81.24648$   
 $15.51 \times 2.267 = 35.16117$   
 $16.62 \times 1.941 = 32.25942$   
 $17.15 \times 0.884 = 15.16060$   
 $17.15 \times 3.776 = 64.75840$   
 $9.60 \times 2.748 = 26.38080$   
 計 = 254.96687  
 $\frac{1}{2} = 127.48343$

(d)  $15.36 \times 3.683 = 56.57088$   
 $15.49 \times 3.836 = 59.41964$   
 $16.10 \times 1.185 = 19.07850$   
 $16.10 \times 7.448 = 119.91280$   
 計 = 254.98182  
 $\frac{1}{2} = 127.49091$

127 m<sup>2</sup> 48

127 m<sup>2</sup> 49

(a) + (b) + (c) + (d) = 498.499940



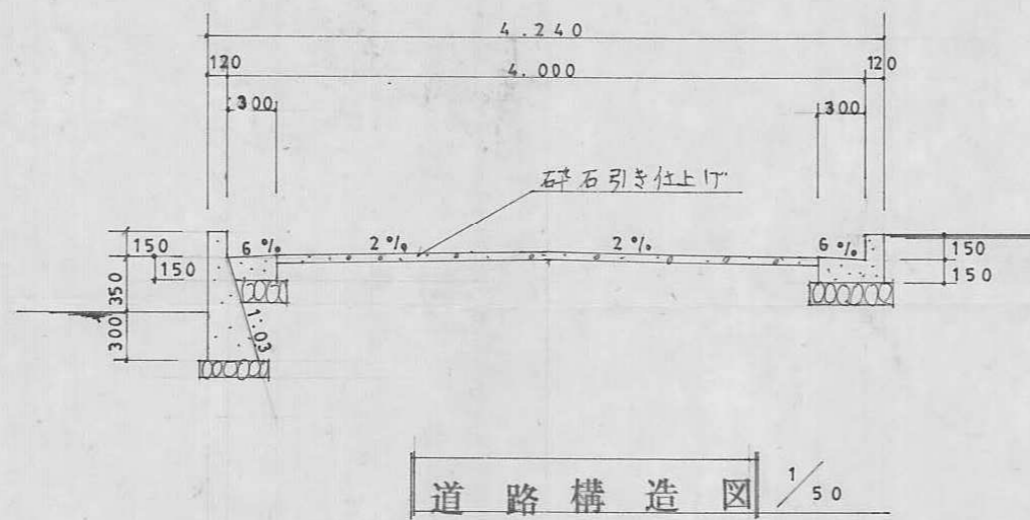
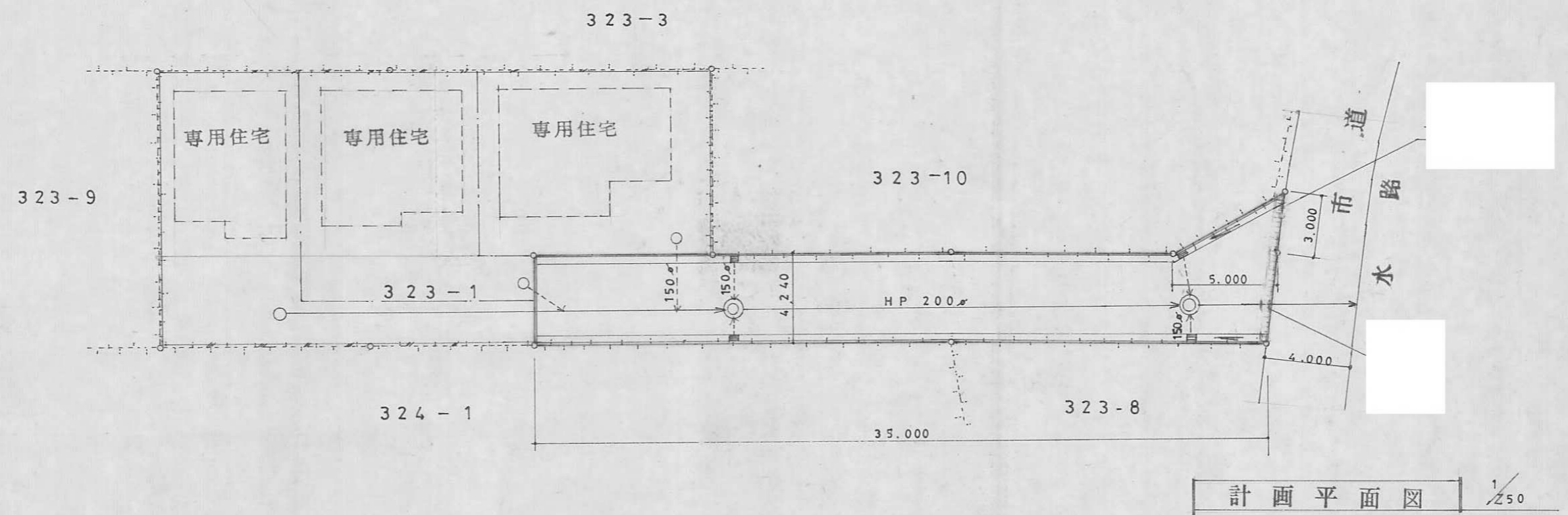
横断面図 (S = 1/50)

指定年月日・番号	昭和60年7月23日	第60-6号
告示年月日・番号	昭和60年7月24日	第109号

承諾書

この図面記載のとおり道路の位置の指定・変更・廃止を承諾します。

道路の幅員	4.24 M	道路の延長	35.0 M	道路の面積	157.23 m <sup>2</sup>
-------	--------	-------	--------	-------	-----------------------



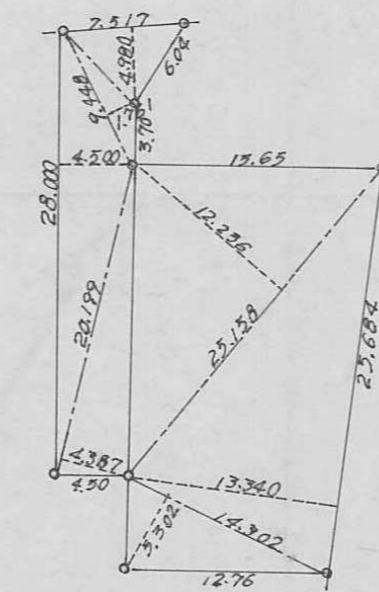
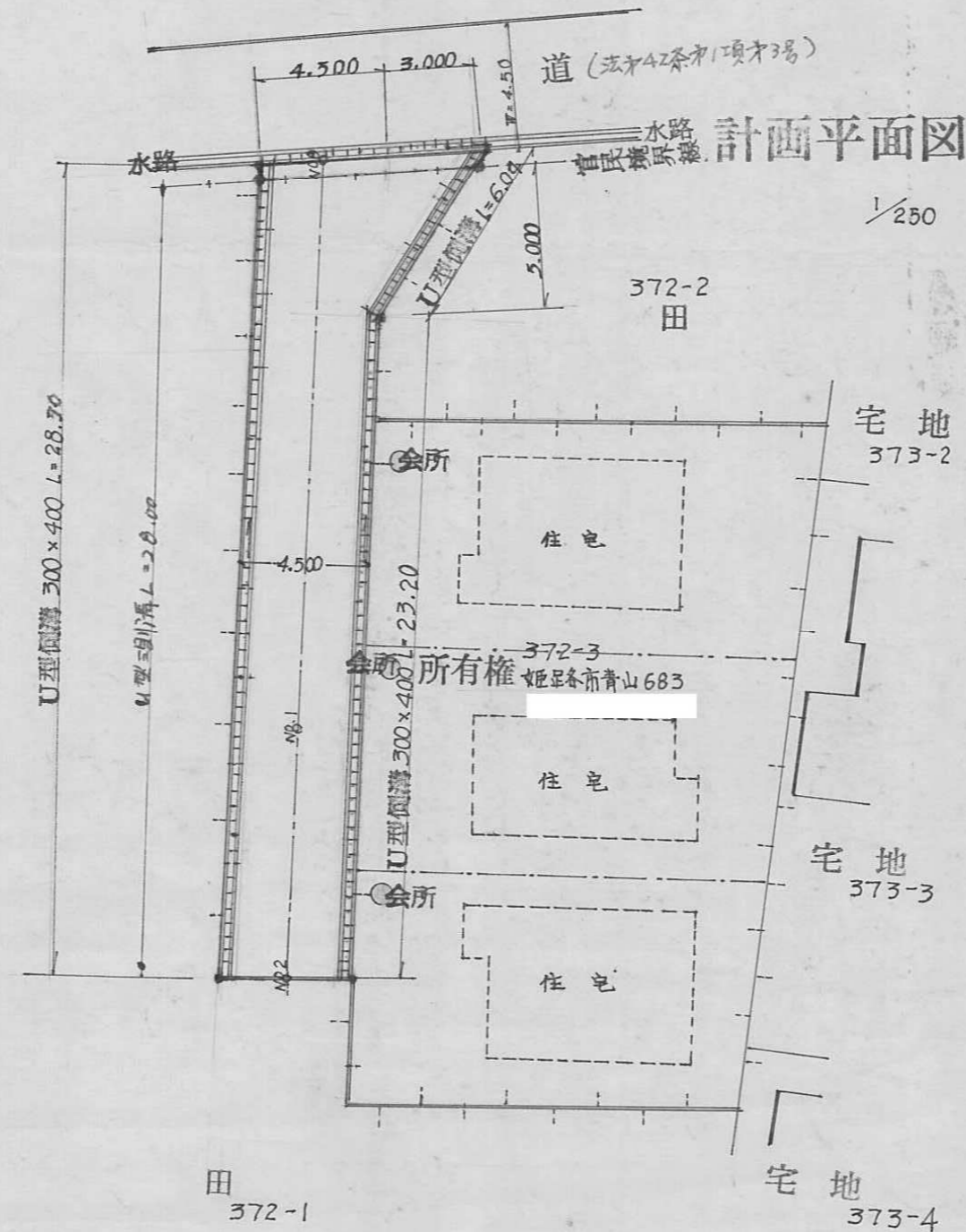
指定年月日・番号	昭和60年8月1日	第60-7号
告示年月日・番号	昭和60年8月2日	第119号

承諾書

この図面記載のとおり道路の位置の指定・変更・廃止を承諾します。

道路の幅員	4.50 M	道路の延長	28.42 M	道路の面積	134.34 m <sup>2</sup>
-------	--------	-------	---------	-------	-----------------------

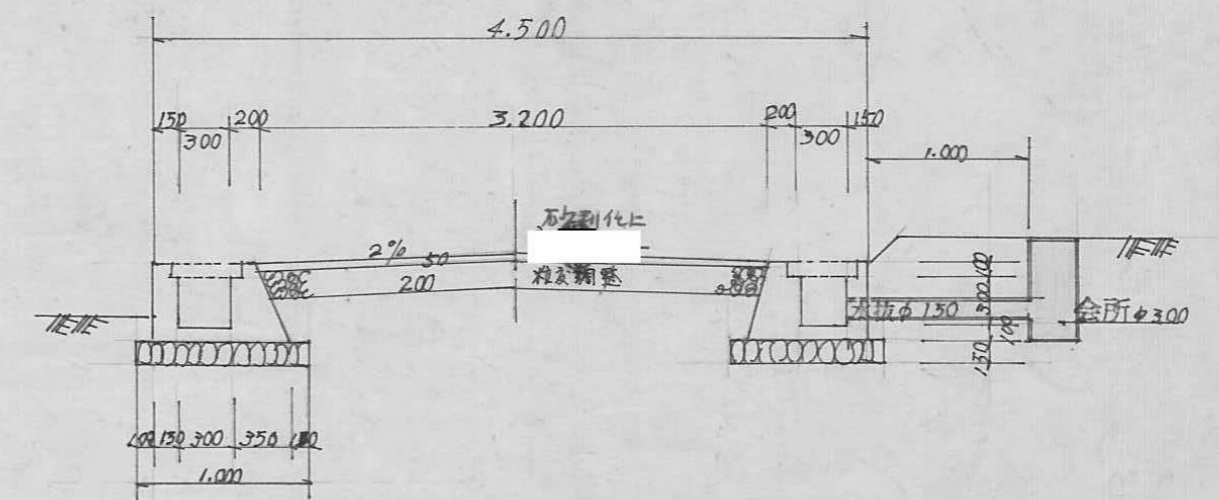
N



全体求積図 1/500

計算式	倍面積
1 7.517 × 4.980	= 37.434660
2 9.448 × 1.761	= 16.637928
3 28.000 × 4.500	= 126.000000
4 20.199 × 4.387	= 88.613013
5 25.138 × 12.256	= 308.336448
6 25.684 × 13.340	= 342.624560
7 14.032 × 5.302	= 74.397664
計	994.044273
総面積	497.0221365
道路面積	134.34 m <sup>2</sup>
有効宅地	362.68 m <sup>2</sup>

標準断面図 1/50



道路構造図

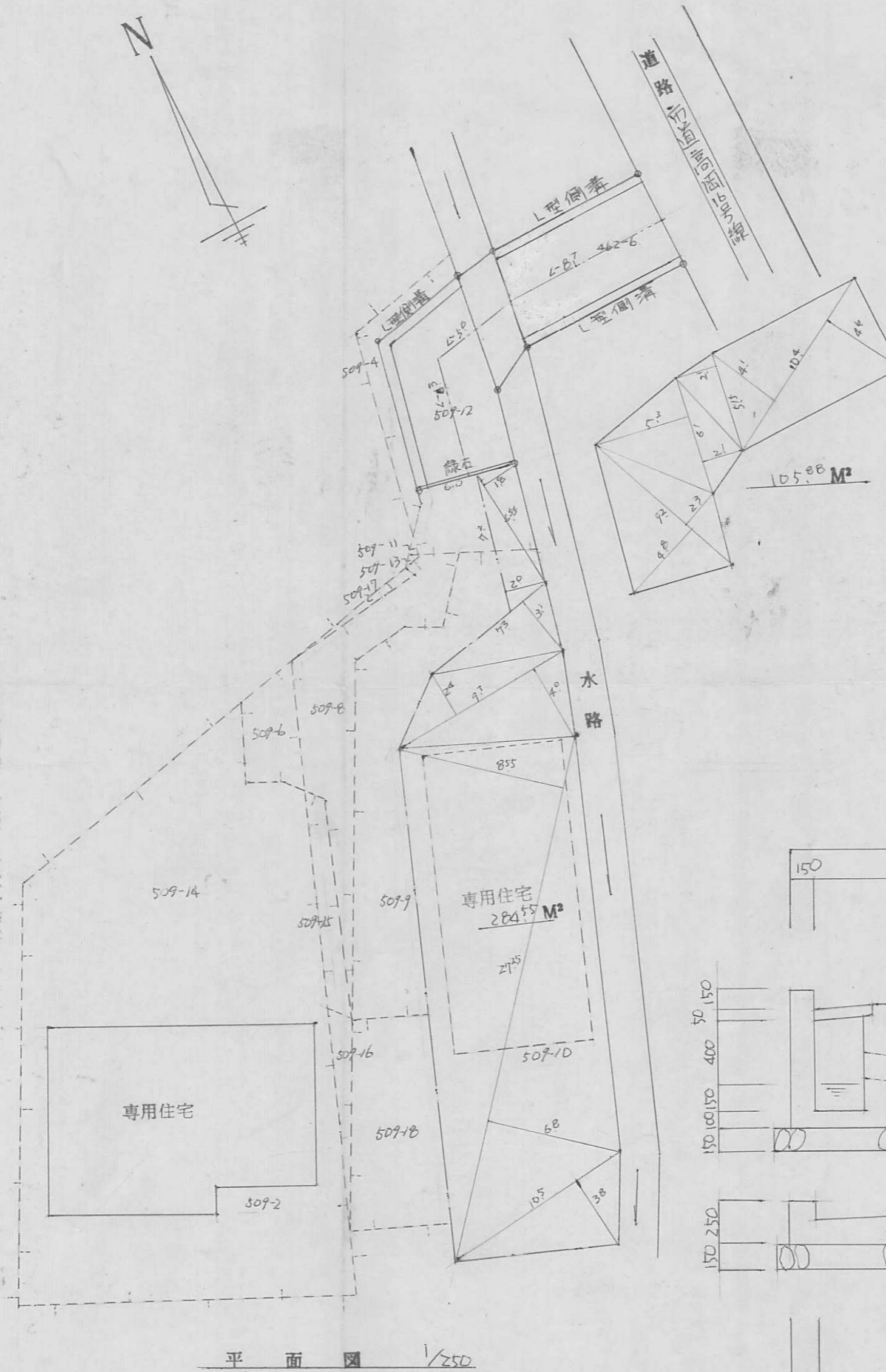


指定年月日・番号	昭和60年8月30日	第60-8号
告示年月日・番号	昭和60年8月31日	第128号

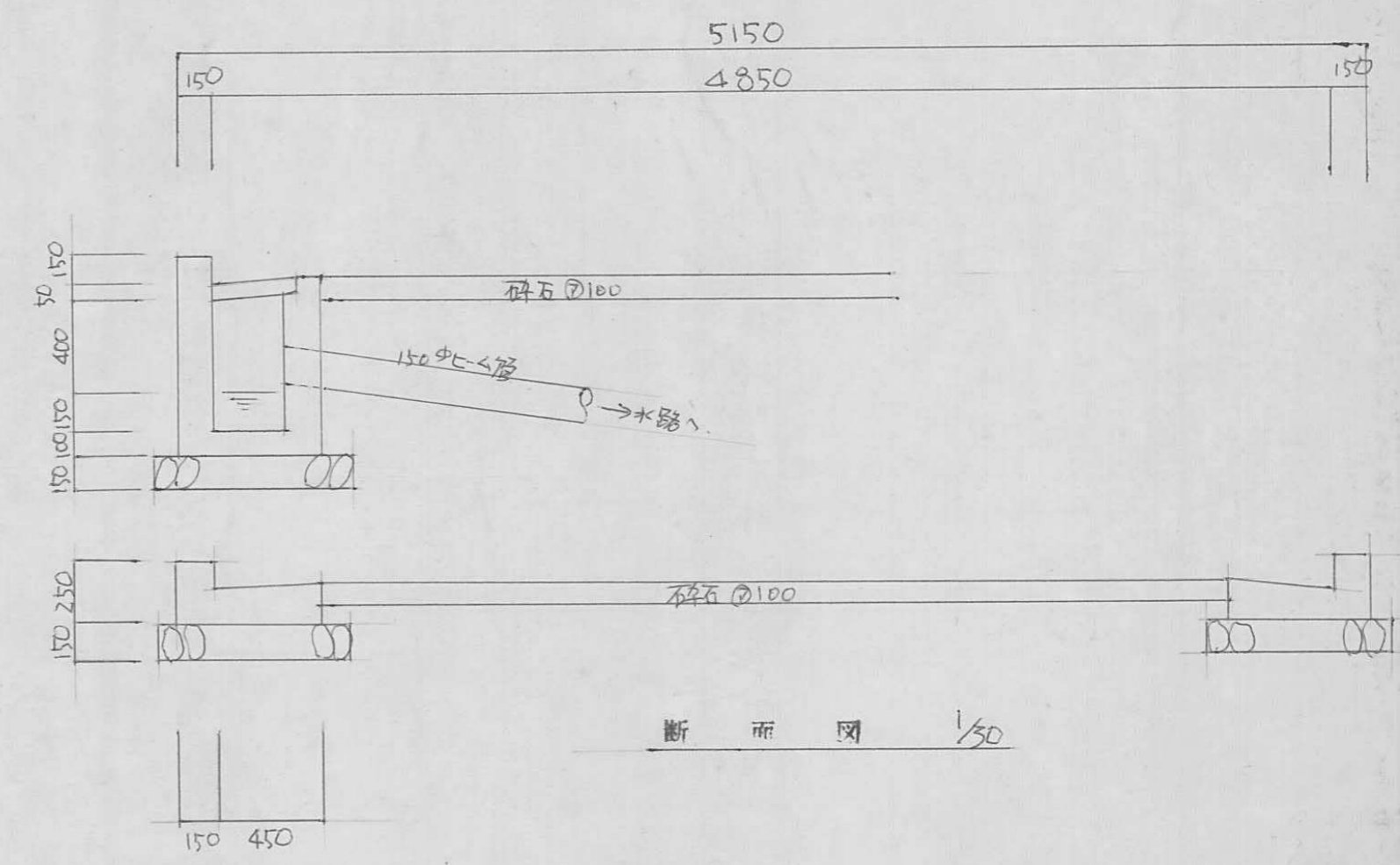
承諾書

この図面記載のとおり道路の位置の指定・変更・廃止を承諾します。

道路の幅員	5.5 M	道路の延長	20.0 M	道路の面積	105.88 M <sup>2</sup>
-------	-------	-------	--------	-------	-----------------------



平面図 1/250



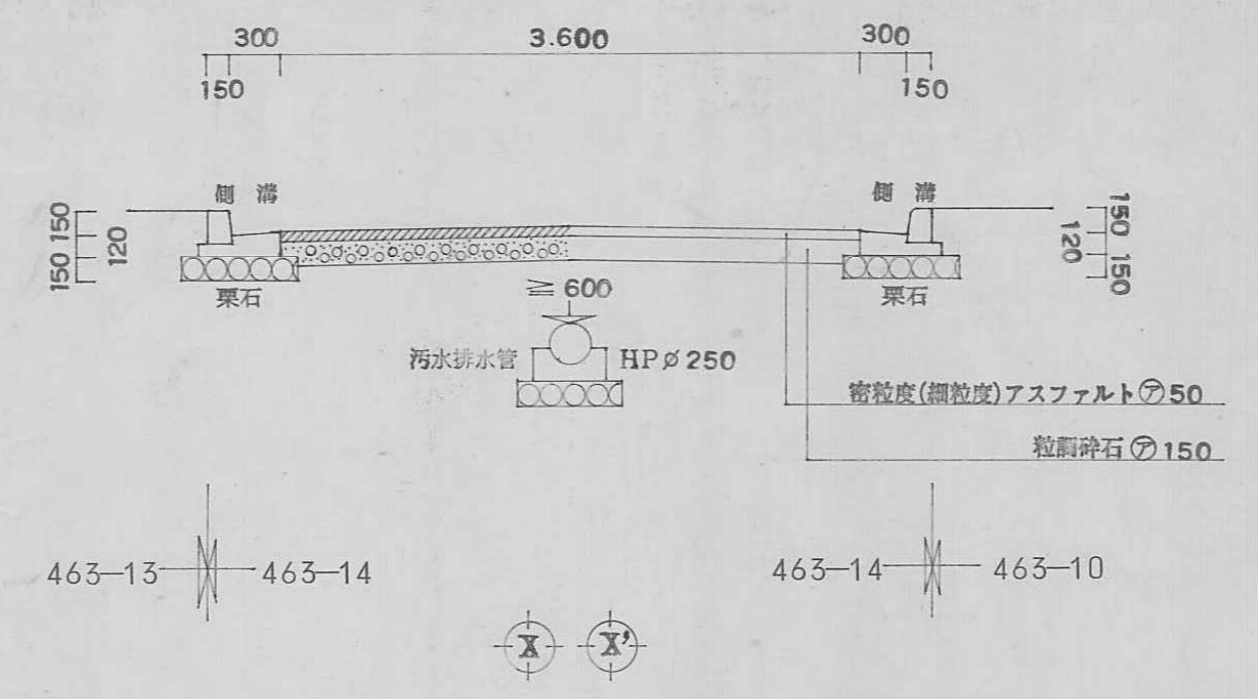
断面図 1/50

指定年月日・番号 昭和 60 年 10 月 15 日 第 60-9 号  
 告示年月日・番号 昭和 60 年 10 月 15 日 第 144 号

承 諾 書

この図面記載のとおり道路の位置の指定・変更・廃止を承諾します。

道路の幅員 4m500 道路の延長 13m570 道路の面積 63m<sup>2</sup>404

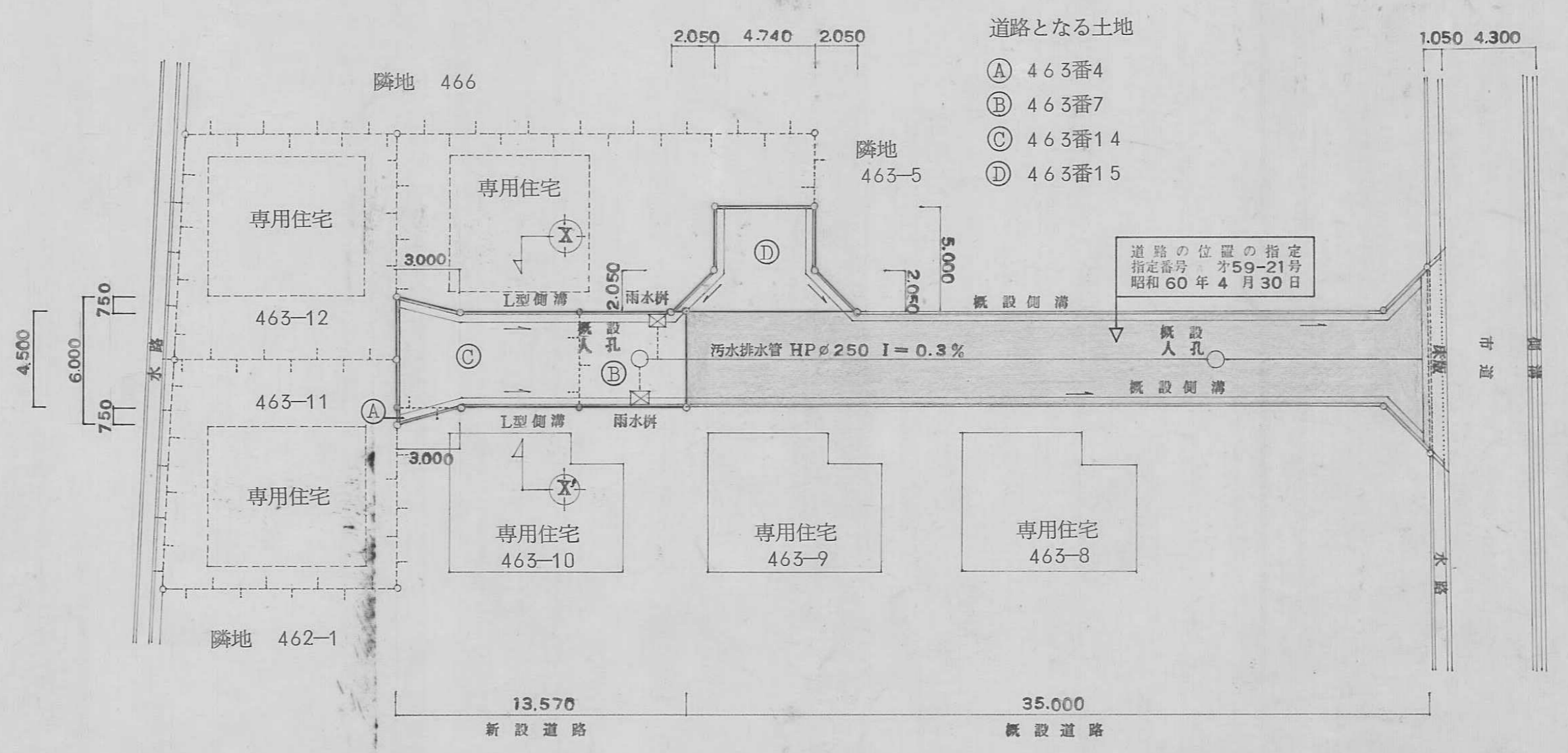


横断・構造図 S=1:50



凡 例

- 道路となる土地  
 (A) 463番4  
 (B) 463番7  
 (C) 463番14  
 (D) 463番15



道路の位置の指定  
 指定番号 才59-21号  
 昭和60年4月30日

計画平面図 S=1:250

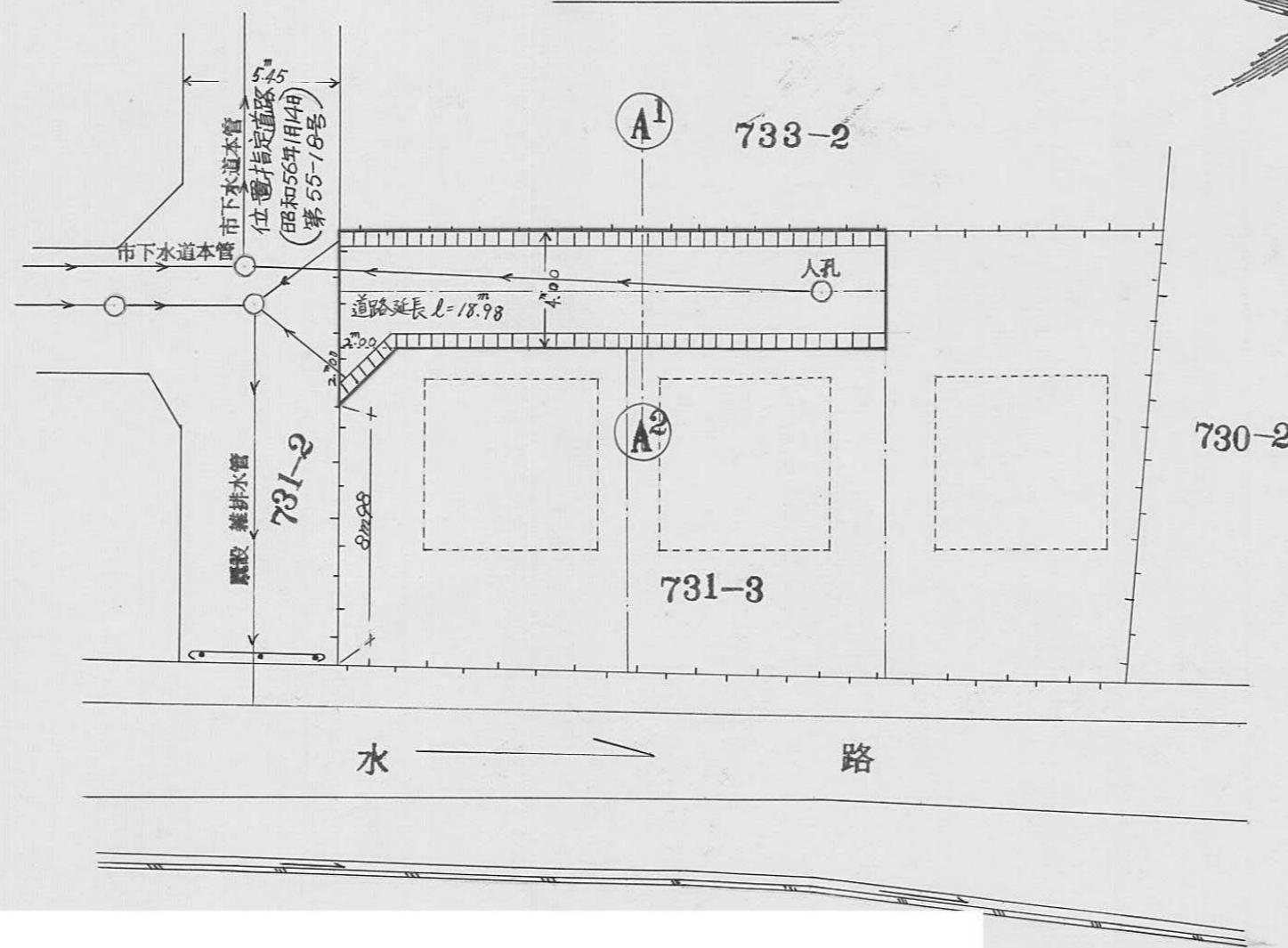
指定年月日・番号 昭和 60 年 10 月 28 日 第 60-10 号  
 告示年月日・番号 昭和 60 年 10 月 29 日 第 150 号

承 諾 書

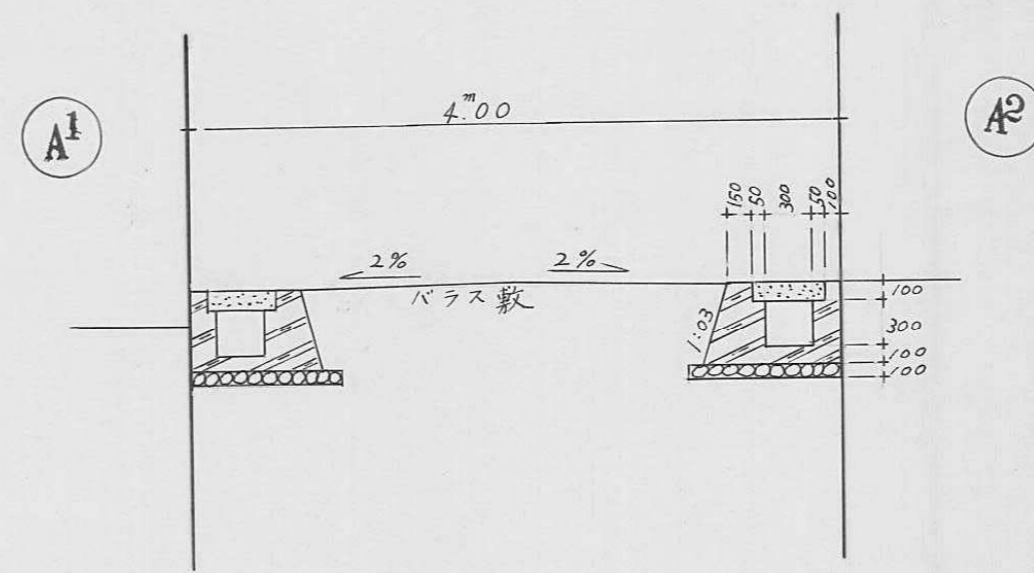
この図面記載のとおり道路の位置の指定・変更・廃止を承諾します。

道路の幅員 4.00m 道路の延長 18.98m 道路の面積 77.89m<sup>2</sup>

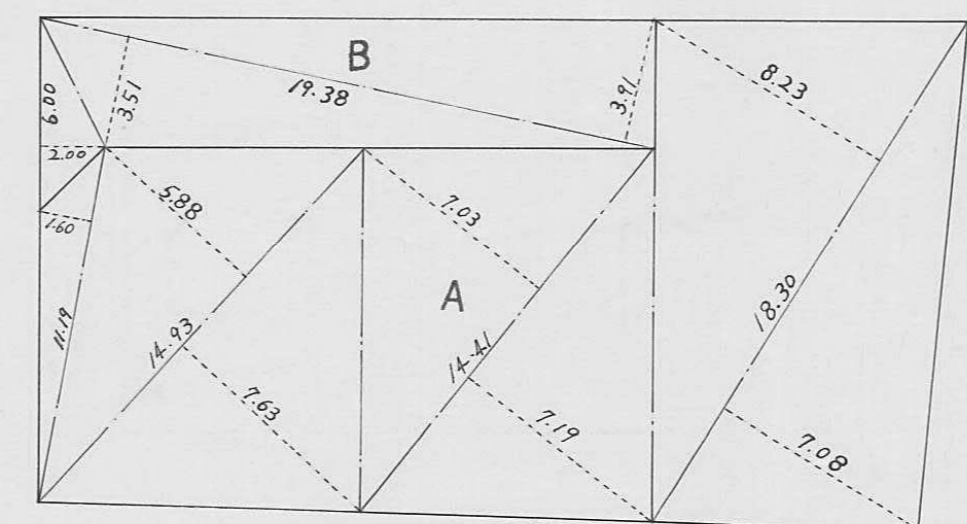
平面図  
縮尺250分の1



断面図  
縮尺50分の1



求積図  
縮尺250分の1



A (宅地)		B (道路)	
11.19 × 1.60	= 17.9040	19.38 × 3.91	= 75.7758
14.93 × 5.88	= 87.7884	19.38 × 3.51	= 68.0238
14.93 × 7.63	= 113.9159	6.00 × 2.00	= 12.0000
14.41 × 7.03	= 101.3023	計	= 155.7996
14.41 × 7.19	= 103.6079	1/2	= 77.8998 m <sup>2</sup>
18.30 × 8.23	= 150.6090		
18.30 × 7.08	= 129.5640		
計	= 704.6915	A + B	
1/2	= 352.34575	352.34575 + 77.8998	= 430.24555 m <sup>2</sup>

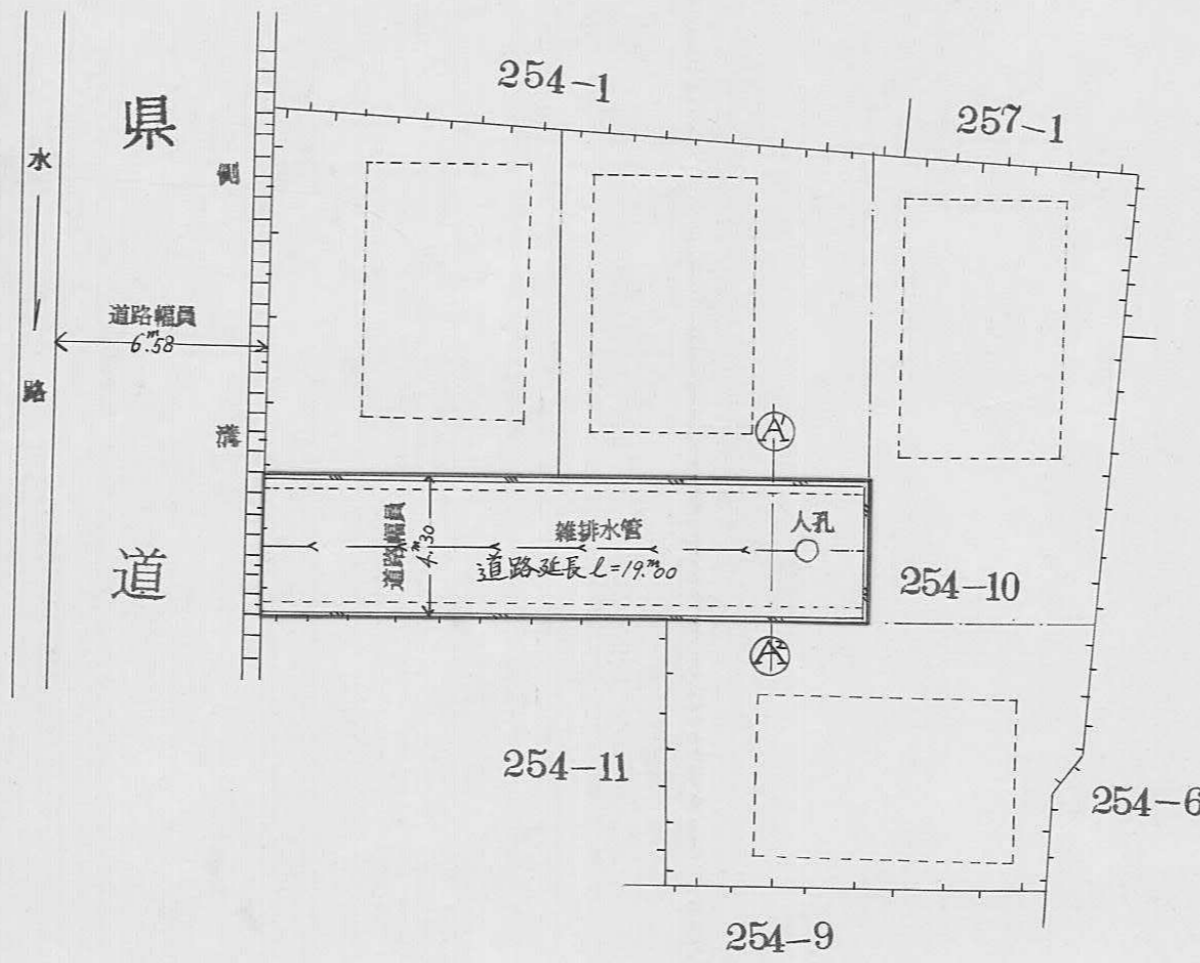
指定年月日・番号 昭和 60年 11月 8日 第 60-11号  
 告示年月日・番号 昭和 60年 11月 9日 第 160号

承諾書

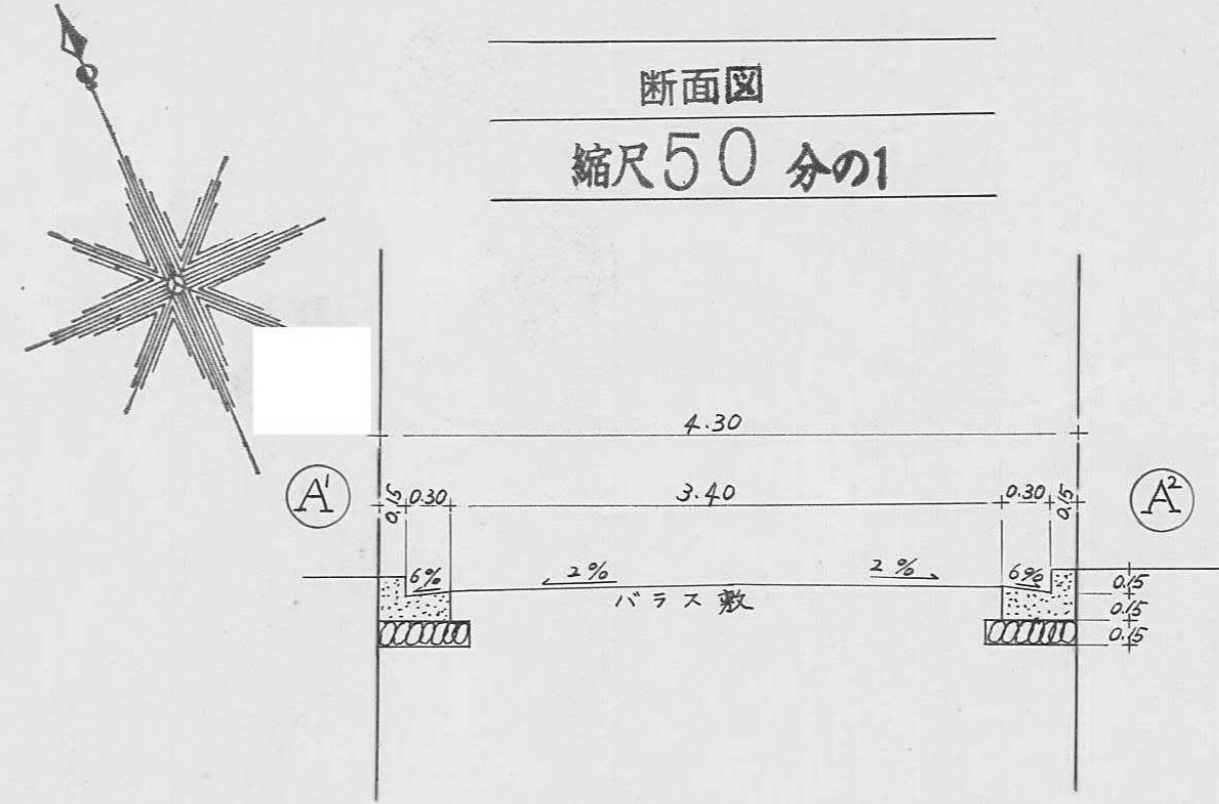
この図面記載のとおり道路の位置の指定・変更・廃止を承諾します。

道路の幅員 4.30m 道路の延長 19.00m 道路の面積 81.66㎡

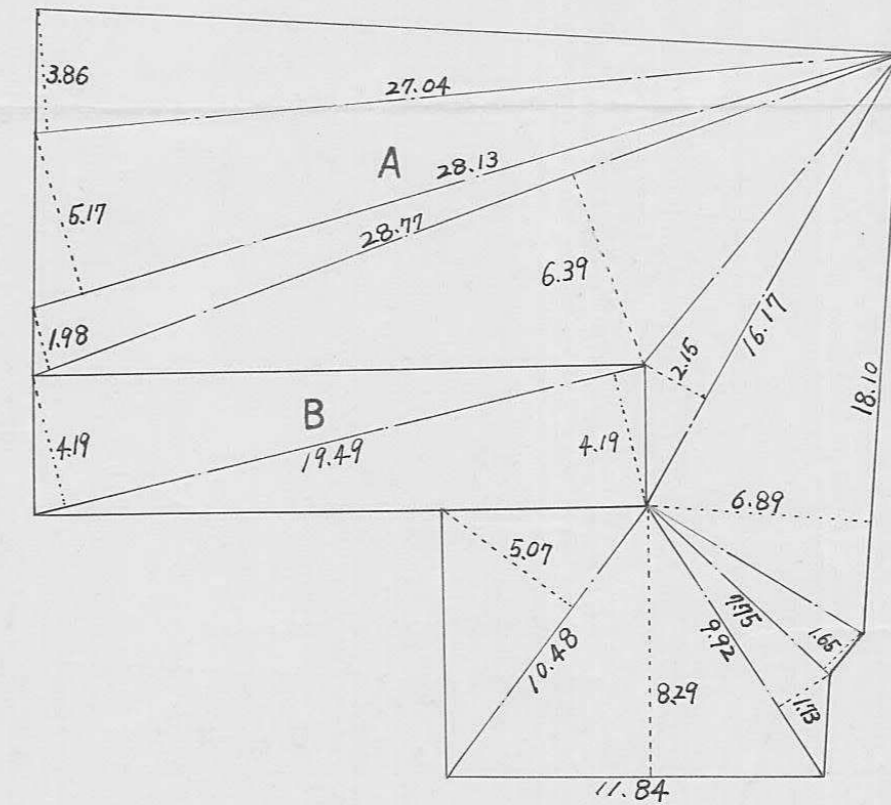
平面図  
縮尺 250分の1



断面図  
縮尺 50分の1



求積図  
縮尺 250分の1



A(宅地)		B(道路)	
27.04 × 3.86	= 104.3744	19.49 × 4.19	= 81.6631
28.13 × 5.17	= 145.4321	19.49 × 4.19	= 81.6631
28.77 × 1.98	= 56.9646	計	= 163.3262
28.77 × 6.39	= 183.8403	1/2	= 81.6631㎡
16.17 × 2.15	= 34.7655		
18.10 × 6.89	= 124.7090		
7.75 × 1.65	= 12.7875		
9.92 × 1.73	= 17.1616		
11.84 × 8.29	= 98.1536	A + B	415.6611 + 81.6631 = 497.3242㎡
10.48 × 5.07	= 53.1336		
計	= 831.3222		
1/2	= 415.6611㎡		

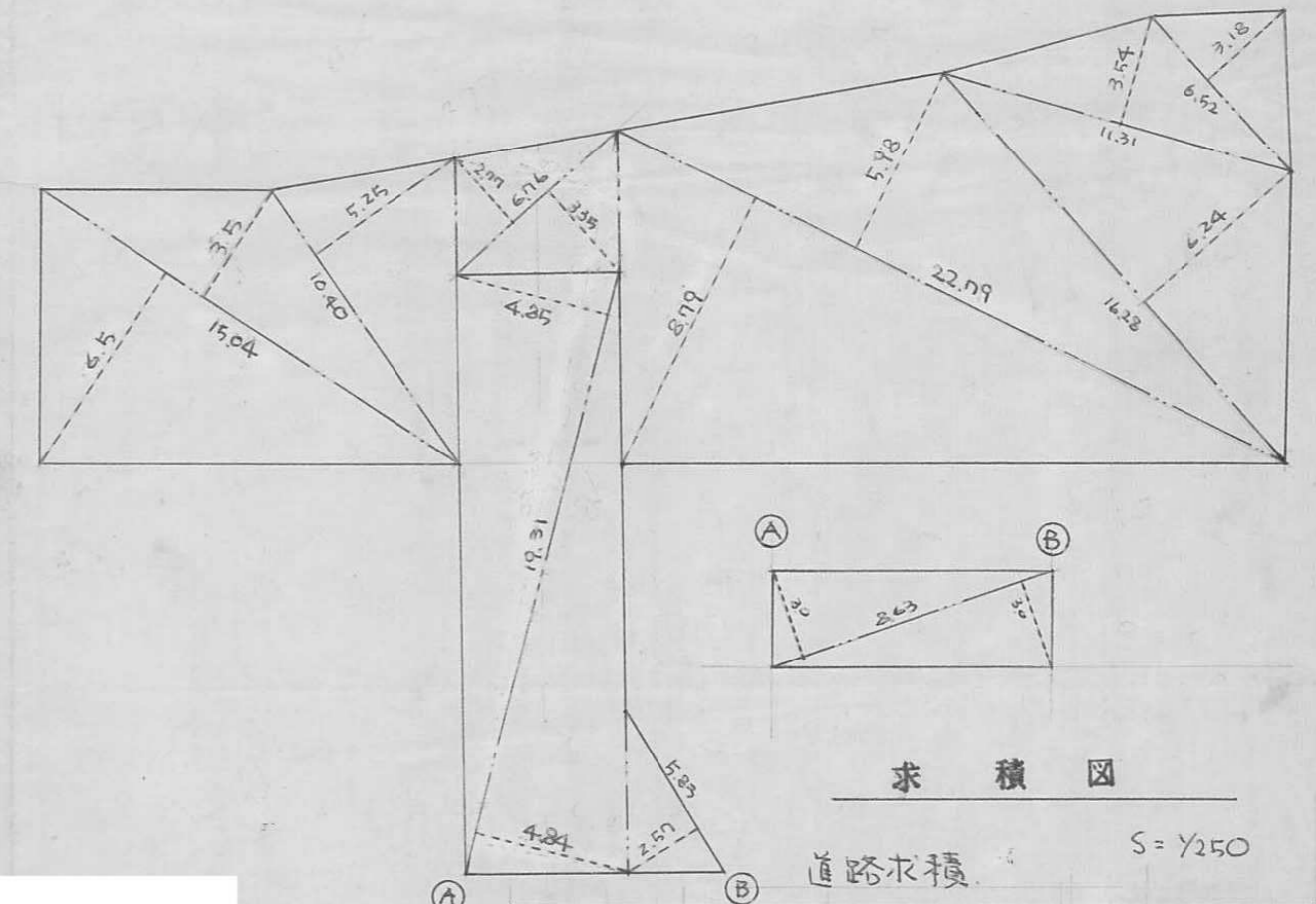


指定年月日・番号	昭和60年12月10日	第60-13号
告示年月日・番号	昭和60年12月10日	第169号

承諾書

この図面記載のとおり道路の位置の指定・変更・廃止を承諾します。

道路の幅員	5.0 M	道路の延長	27.95 M	道路の面積	126.93 m <sup>2</sup>
-------	-------	-------	---------	-------	-----------------------



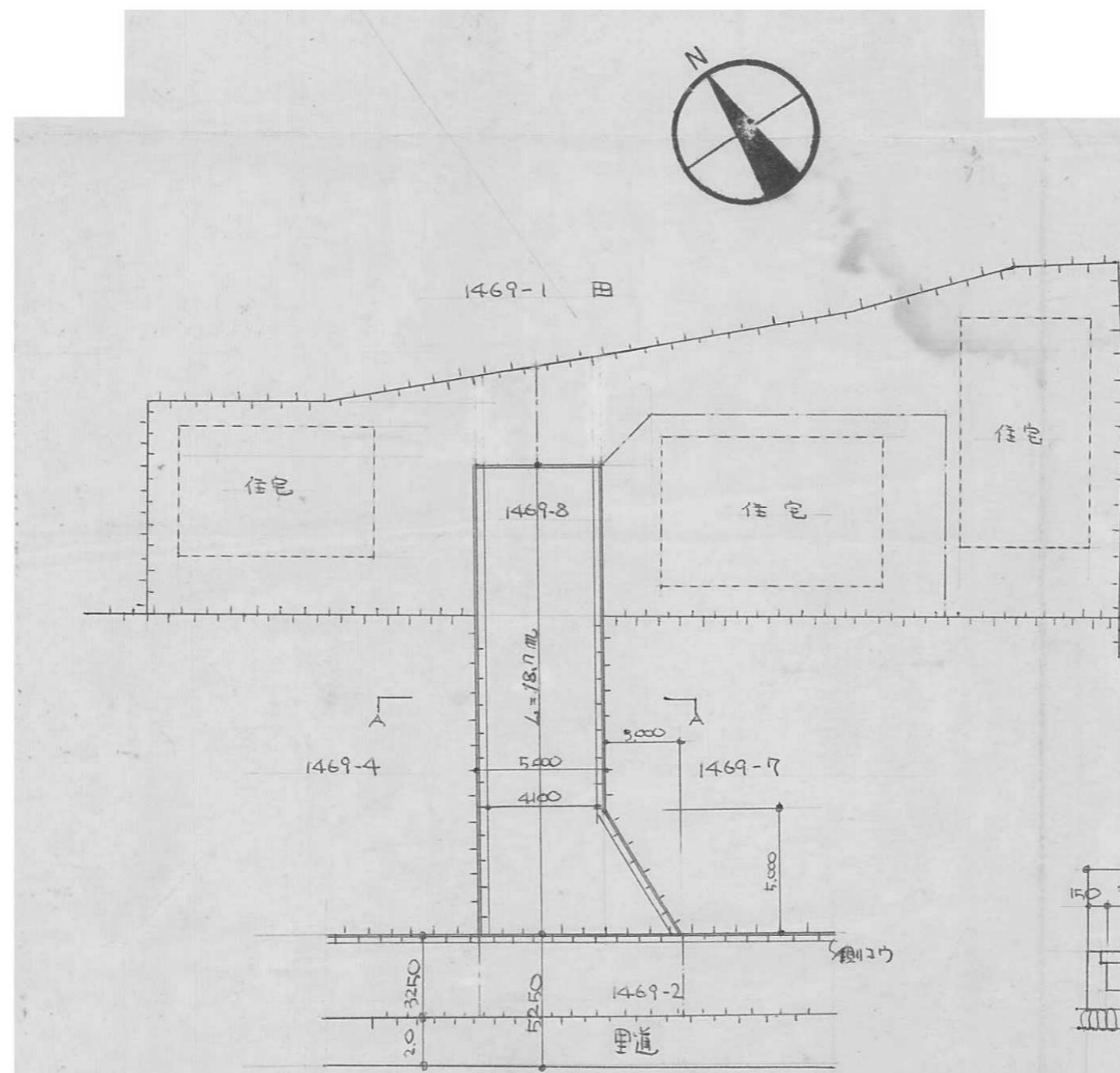
求積図

道路求積 S=1/250

8.63 × (3.0 + 3.0) × 1/2 = 25.89
19.31 × (4.84 + 4.85) × 1/2 = 93.55695
5.83 × 2.57 × 1/2 = 7.49155
計 126.9385

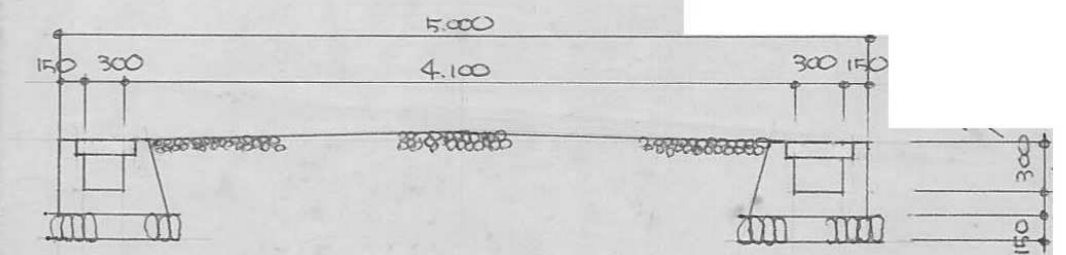
敷地求積

15.04 × (6.5 + 3.5) × 1/2 = 75.20
10.40 × 5.25 × 1/2 = 27.30
22.79 × (8.79 + 5.98) × 1/2 = 168.30415
16.28 × 6.24 × 1/2 = 50.7936
11.31 × 3.54 × 1/2 = 20.0187
6.52 × 3.18 × 1/2 = 10.3668
6.76 × (2.77 + 3.35) × 1/2 = 20.6856
計 372.66885



平面図

S=1/250



A-A 断面図

S=1/50

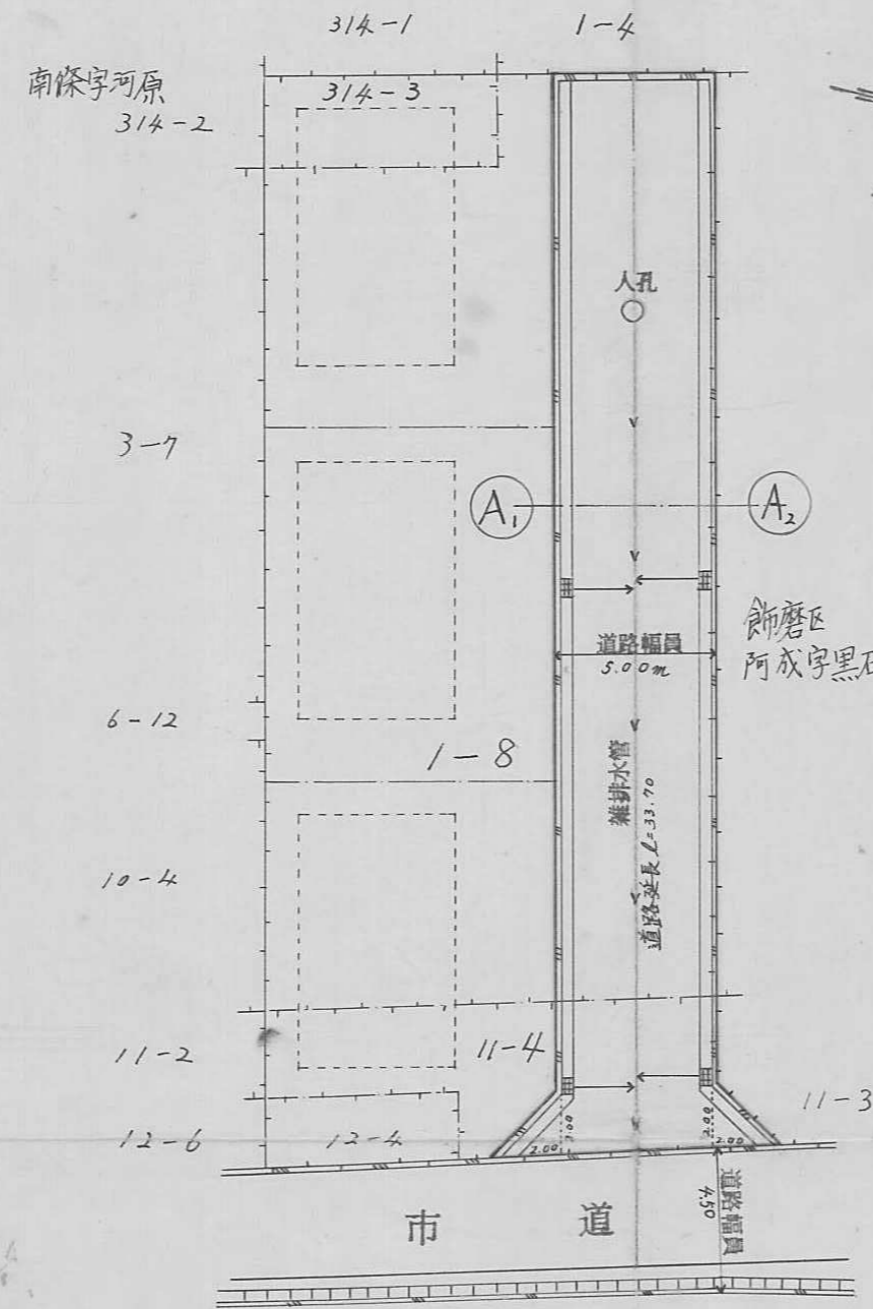
指定年月日・番号	昭和60年12月27日第60-14号
告示年月日・番号	昭和61年1月7日第3号

承諾書

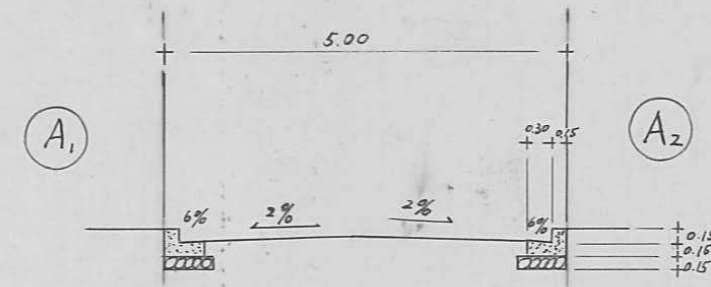
この図面記載のとおり道路の位置の指定・変更・廃止を承諾します。

道路の幅員	5.00 m	道路の延長	33.70 m	道路の面積	172.70 m <sup>2</sup>
-------	--------	-------	---------	-------	-----------------------

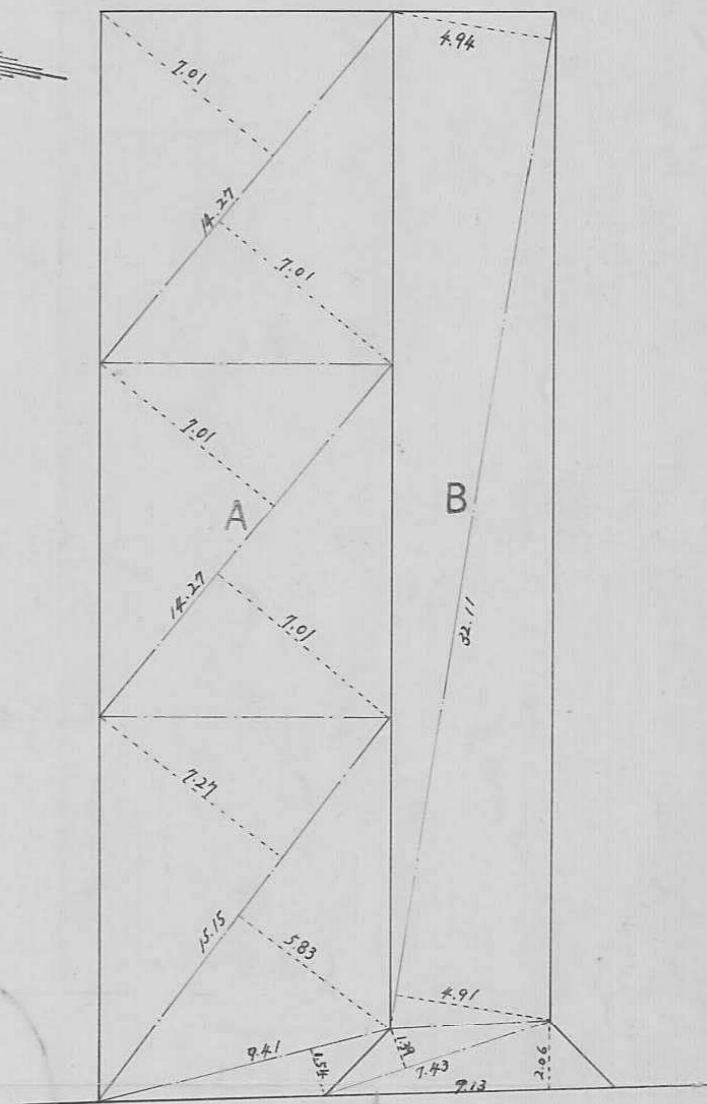
平面図  
縮尺250分の1



断面図  
縮尺100分の1



求積図  
縮尺250分の1



計算表

A 宅地	
14.27 × 7.01	= 100.0327
14.27 × 7.01	= 100.0327
14.27 × 7.01	= 100.0327
14.27 × 7.01	= 100.0327
15.15 × 7.27	= 110.1405
15.15 × 5.83	= 88.3245
9.41 × 1.54	= 14.4914
計	= 613.0872
1/2	= 306.5436 m <sup>2</sup>

B 道路	
32.11 × 4.94	= 158.6234
32.11 × 4.91	= 157.6601
7.43 × 1.39	= 10.3277
9.13 × 2.06	= 18.8078
計	= 345.4190
1/2	= 172.7095 m <sup>2</sup>

A+B	
306.5436 + 172.7095	= 479.2531 m <sup>2</sup>

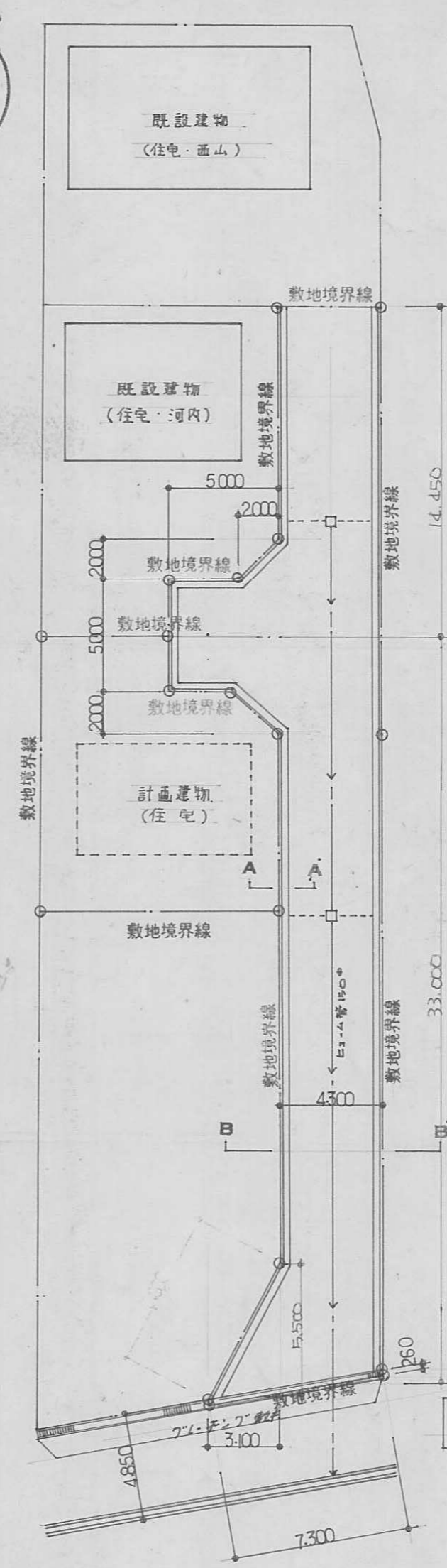
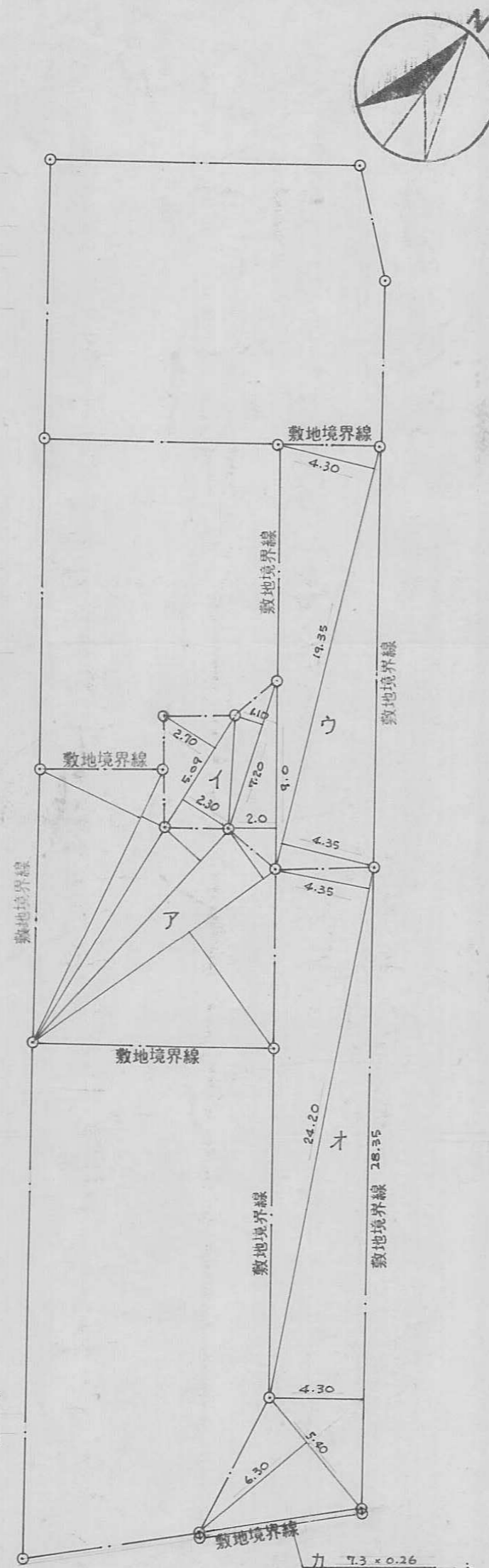
指定年月日・番号	昭和 61 年 1 月 14 日 第 60-15 号
告示年月日・番号	昭和 61 年 1 月 14 日 第 6 号
<b>承 諾 書</b>	
この図面記載のとおり道路の位置の指定・変更・廃止を承諾します。	
道路の幅員	4.3 m
道路の延長	27.850
道路の面積	241.85 m <sup>2</sup>

EP

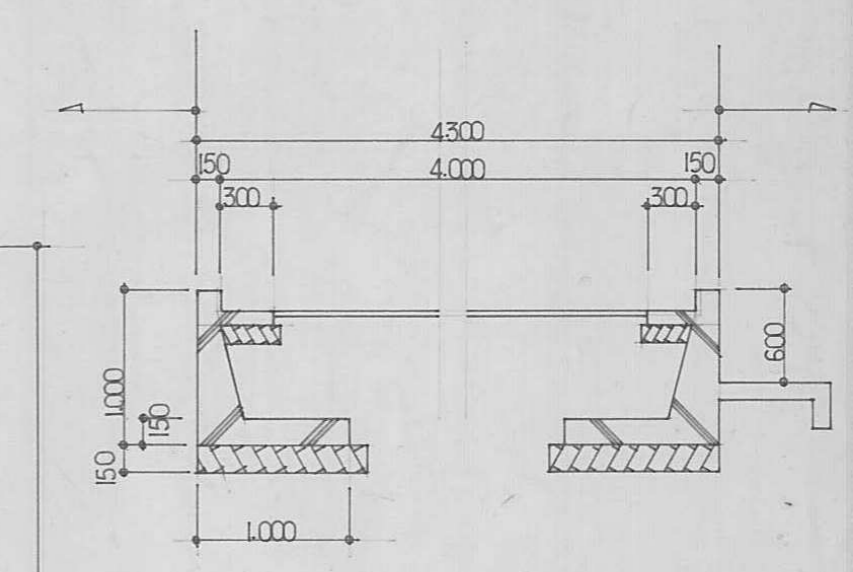
面積図

ア	13.30 × 4.96
	13.30 × 1.04
	12.87 × 2.23
	13.01 × 2.58
	13.01 × 6.19
	$\frac{1}{2} = 111.29 \text{M}^2$
イ・ウ	5.09 × 2.70
	5.09 × 2.30
	7.20 × 1.10
	9.00 × 2.00
	19.35 × 4.30
	19.35 × 4.35
	$\frac{1}{2} = 109.37 \text{M}^2$
オ	24.20 × 4.35
	28.35 × 4.30
	5.40 × 6.30
	$\frac{1}{2} = 130.59 \text{M}^2$
カ	7.3 × 0.26
	= 1.89 M <sup>2</sup>
ア・イ・ウ・オ・カ 計 353.14 M <sup>2</sup>	

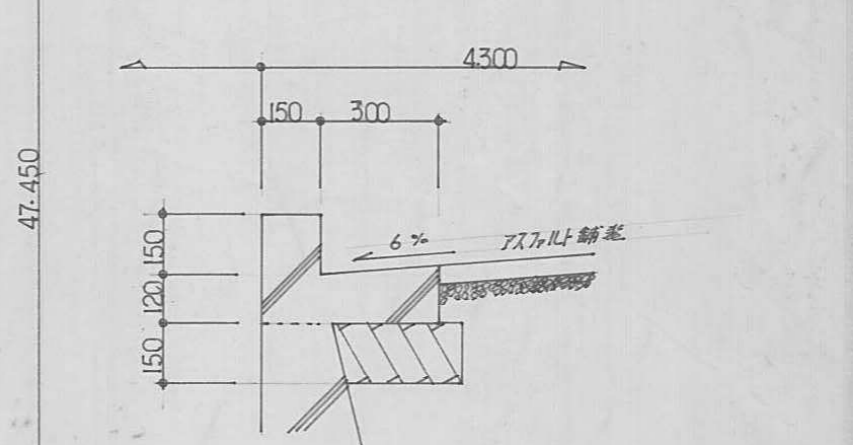
求積図 1:250



平面図 1:250



B-B 断面図 1:50



A-A 断面図 1:20



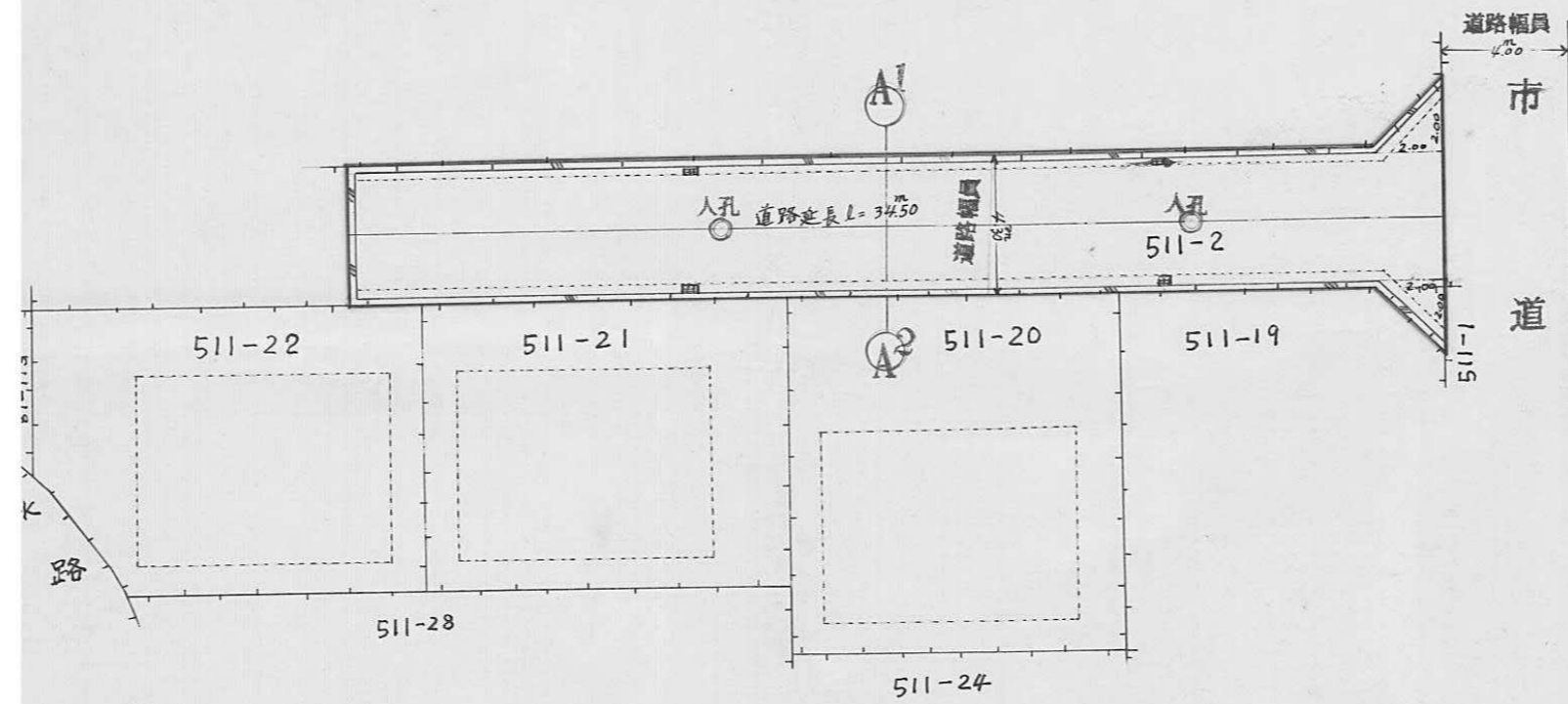
指定年月日・番号 昭和 61 年 1 月 22 日 第 60-16 号  
 告示年月日・番号 昭和 61 年 1 月 22 日 第 11 号

承 諾 書

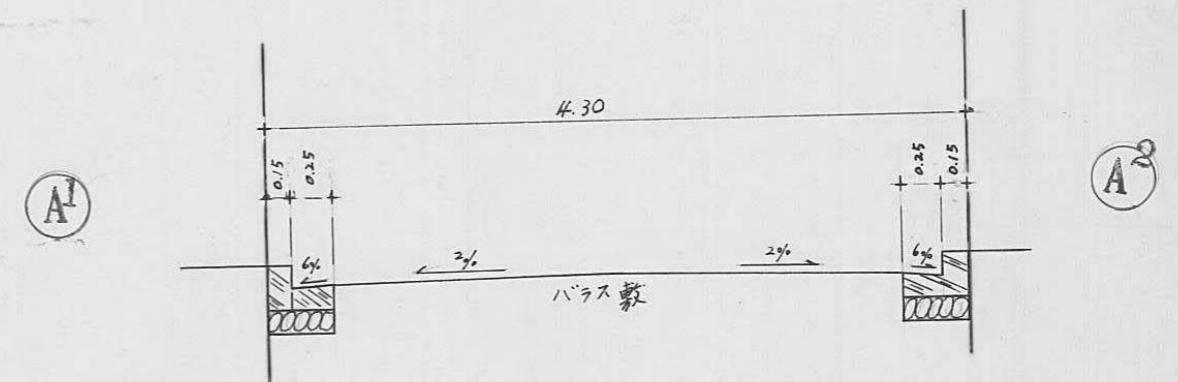
この図面記載のとおり道路の位置の指定・変更・廃止を承諾します。

道路の幅員 4.30 m 道路の延長 34.50 m 道路の面積 152.53 m<sup>2</sup>

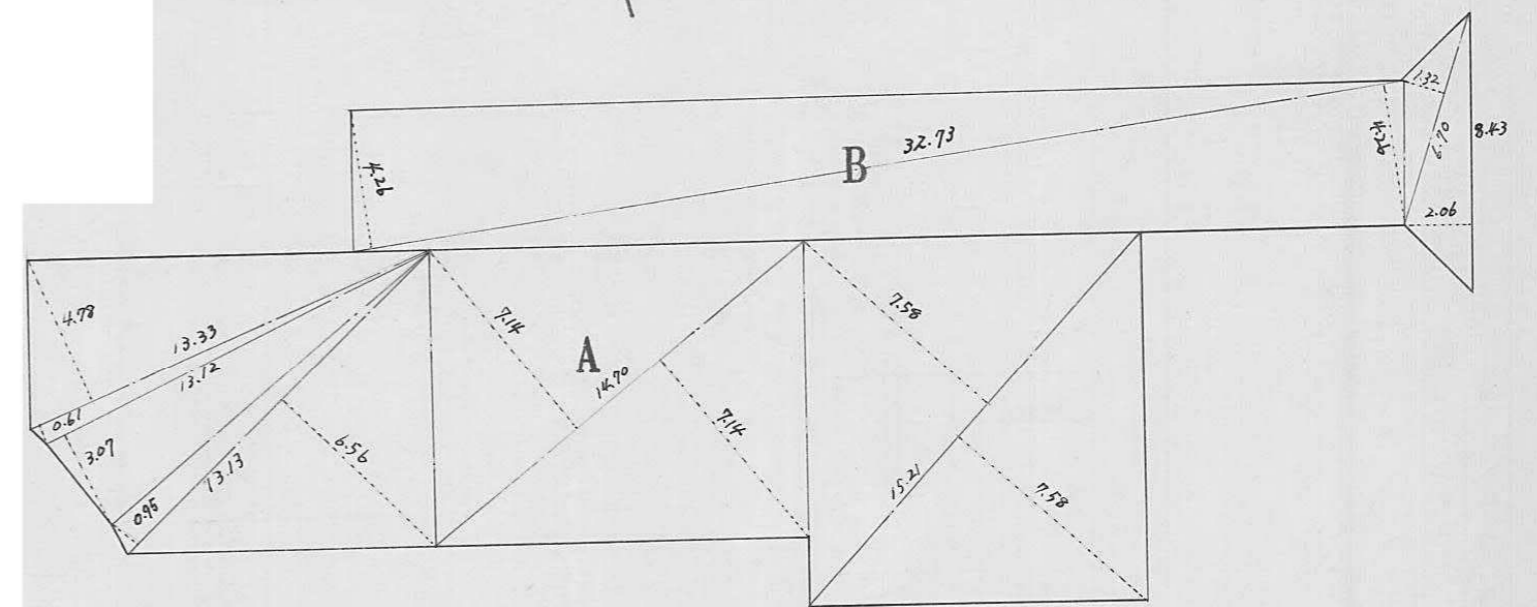
平面図  
縮尺 250 分の 1



断面図  
縮尺 50 分の 1



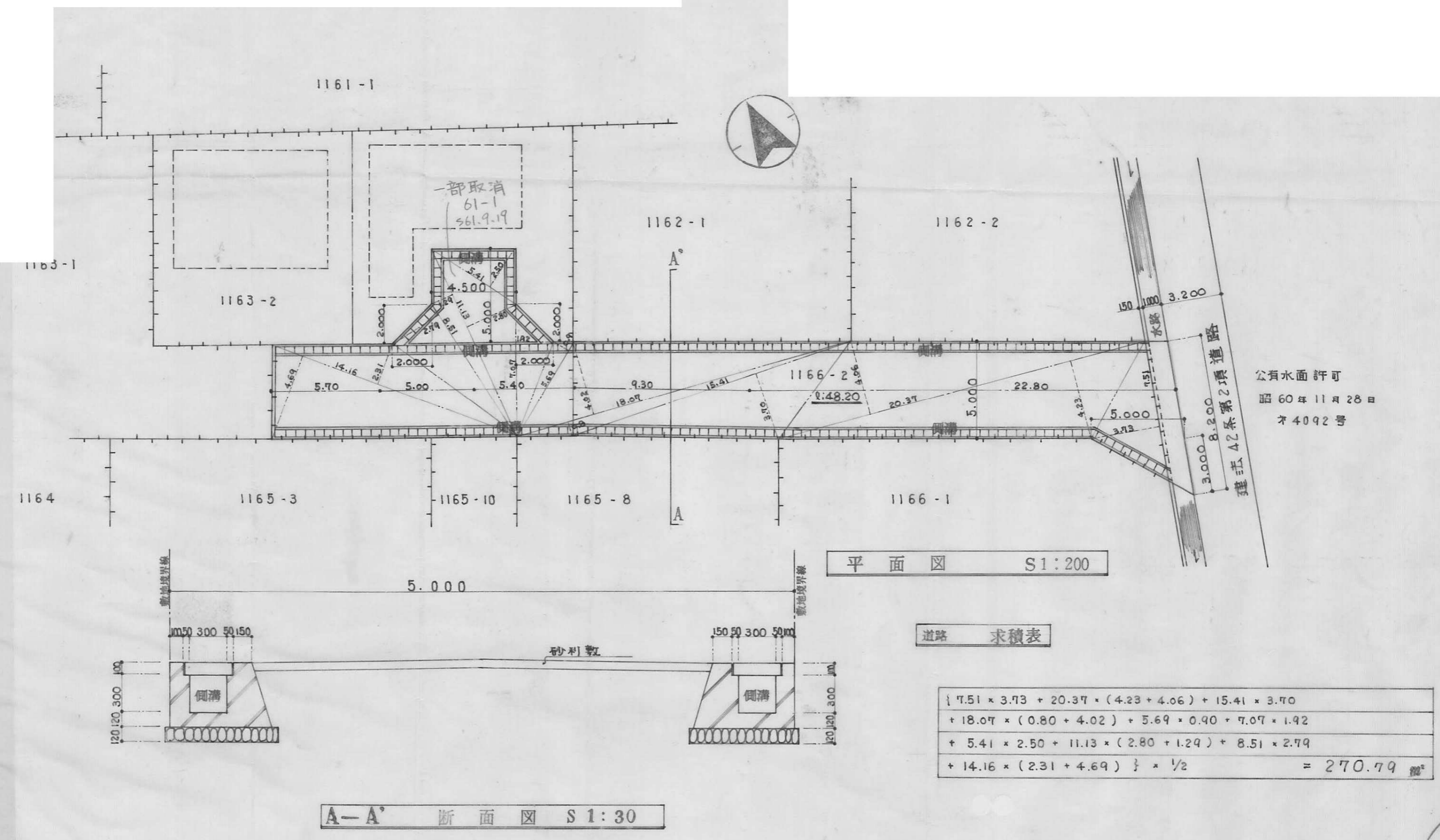
求積図  
縮尺 250 分の 1



計 算 表

A		B	
13.33 × 4.78	= 63.71 74	32.73 × 4.26	= 139.42 98
13.33 × 0.61	= 8.13 13	32.73 × 4.26	= 139.42 98
13.12 × 3.07	= 40.27 84	6.70 × 1.32	= 8.84 40
13.13 × 0.95	= 12.47 35	8.43 × 2.06	= 17.36 58
13.13 × 6.56	= 86.13 28	計	= 305.06 94
14.70 × 7.14	= 104.95 80	1/2	= 152.53 47 m <sup>2</sup>
14.70 × 7.14	= 104.95 80		
15.21 × 7.58	= 115.29 18		
15.21 × 7.58	= 115.29 18		
計	= 651.23 30	A+B	
1/2	= 325.61 65 m <sup>2</sup>	325.6165 + 152.5347 =	478.1512 m <sup>2</sup>

指定年月日・番号	昭和 61 年 2 月 13 日 第 60-17 号
告示年月日・番号	昭和 61 年 2 月 13 日 第 20 号
承 諾 書	
この図面記載のとおり道路の位置の指定・ <del>位置</del> を承諾します。	
道路の幅員	5.000
道路の延長	48.20
道路の面積	270.79 m <sup>2</sup>



公有水面許可  
昭 60 年 11 月 28 日  
才 4092 号

建設 42 条第 2 項道路

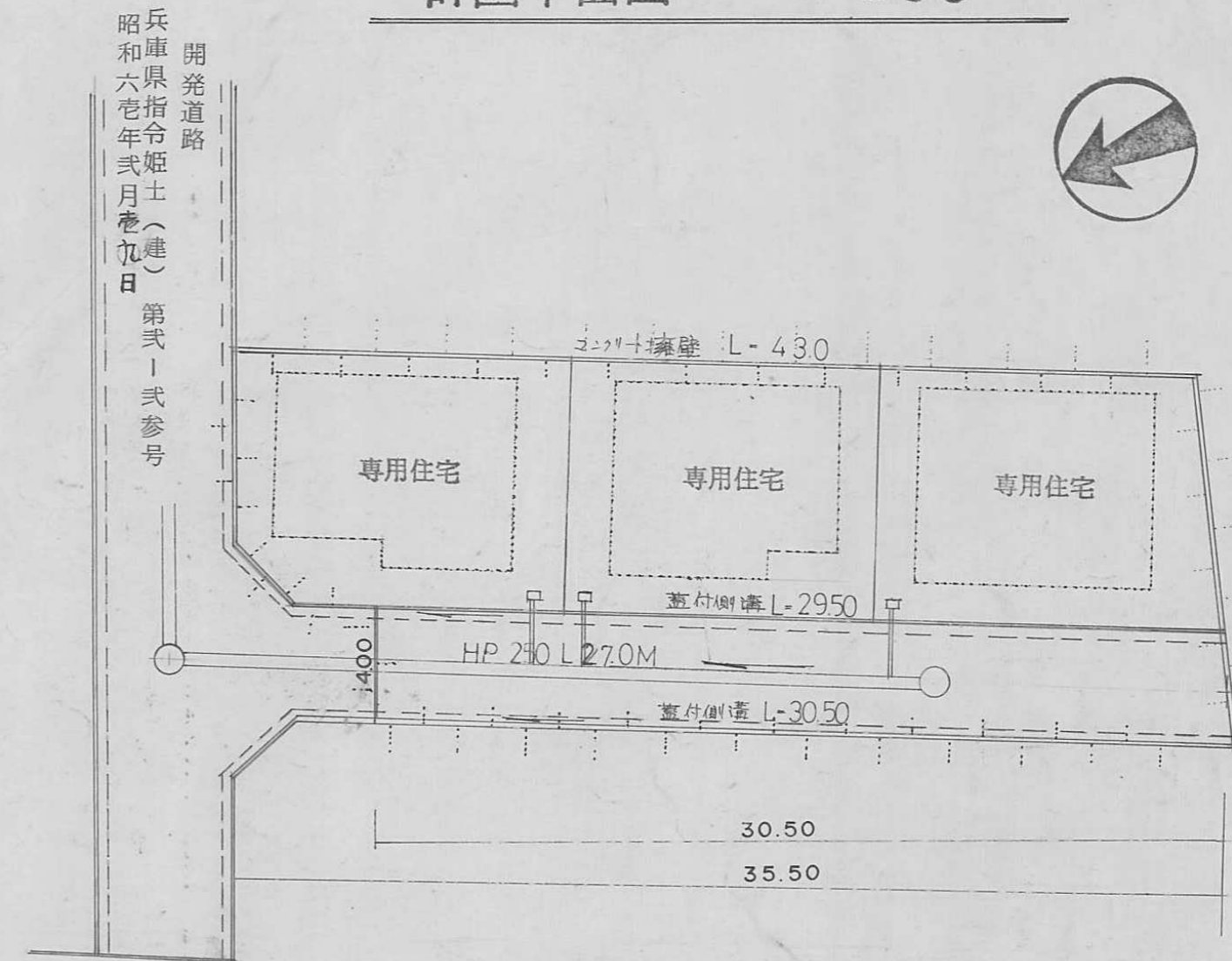
指定年月日・番号 昭和 61 年 5 月 26 日 第 60-18 号  
 告示年月日・番号 昭和 61 年 5 月 26 日 第 62 号

承 諾 書

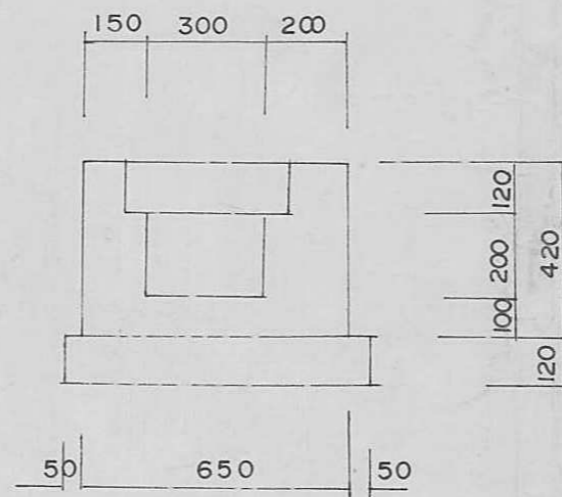
この図面記載のとおり道路の位置の指定・変更・廃止を承諾します。

道路の幅員	4.07	道路の延長	30.750	道路の面積	122.276
-------	------	-------	--------	-------	---------

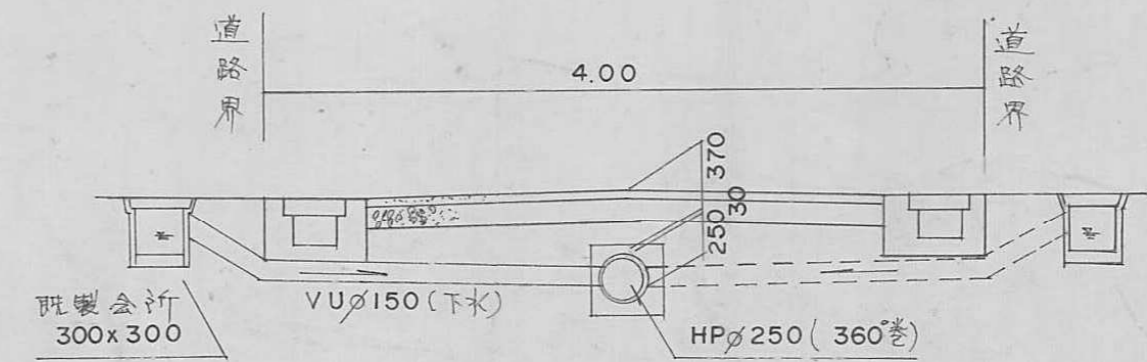
計画平面図 1:250



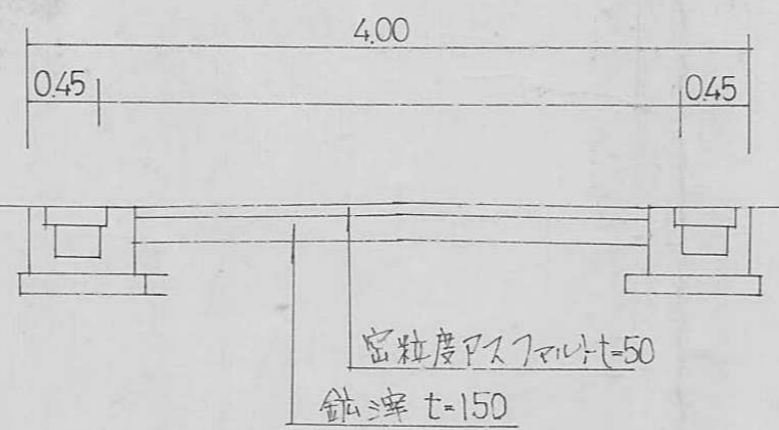
蓋付側溝 断面図 1:20



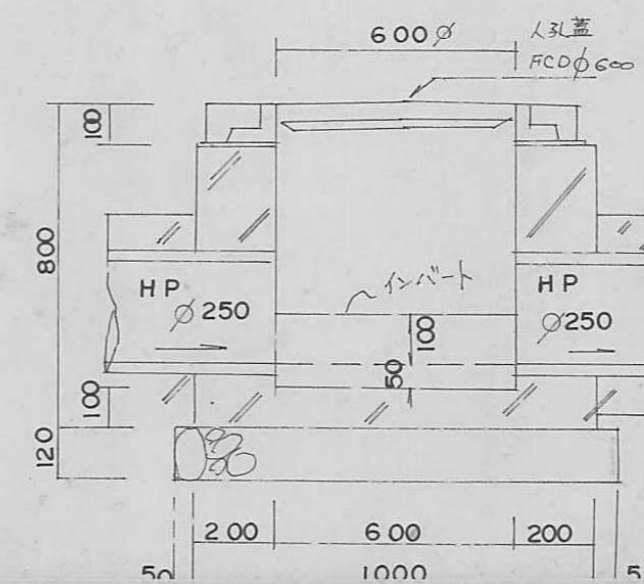
排水断面図・構造図 1:50



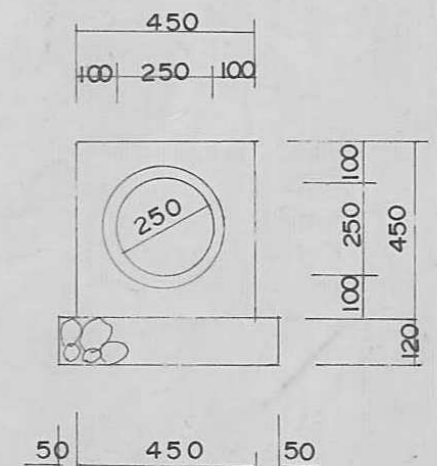
道路標準断面図 1:50



人孔 1:20

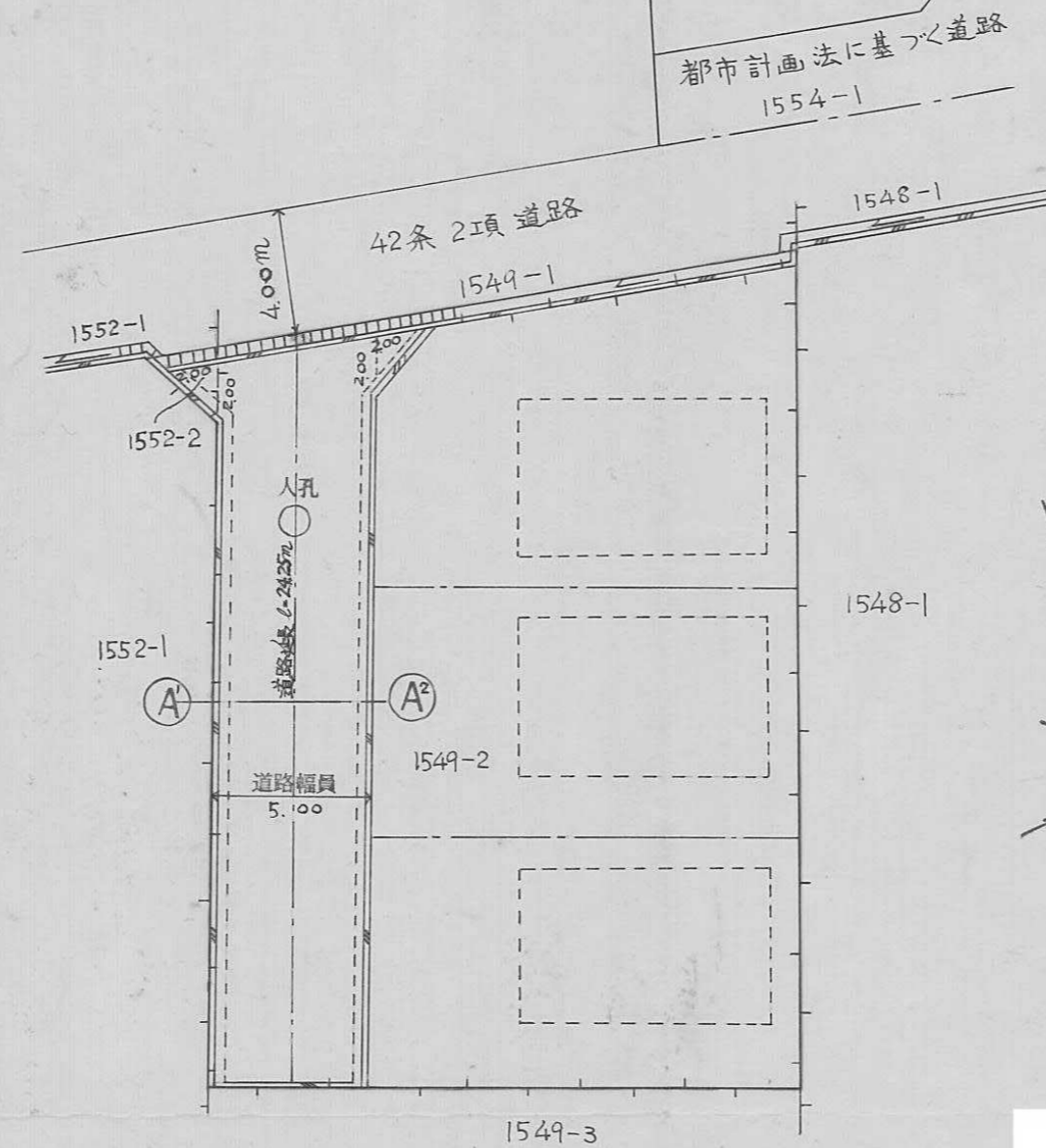


排水本管 1:20

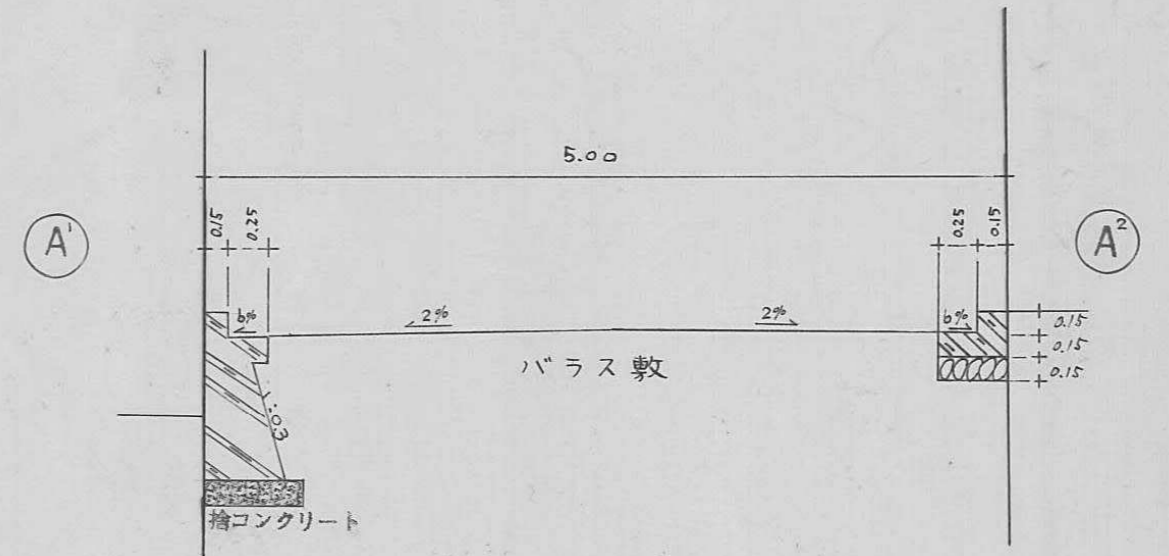


指定年月日・番号	昭和 61 年 6 月 4 日 第 60-19 号
告示年月日・番号	昭和 61 年 6 月 4 日 第 73 号
承 諾 書	
この図面記載のとおり道路の位置の指定・変更・廃止を承諾します。	
道路の幅員	5.00 m
道路の延長	24.25 m
道路の面積	132.33 m <sup>2</sup>

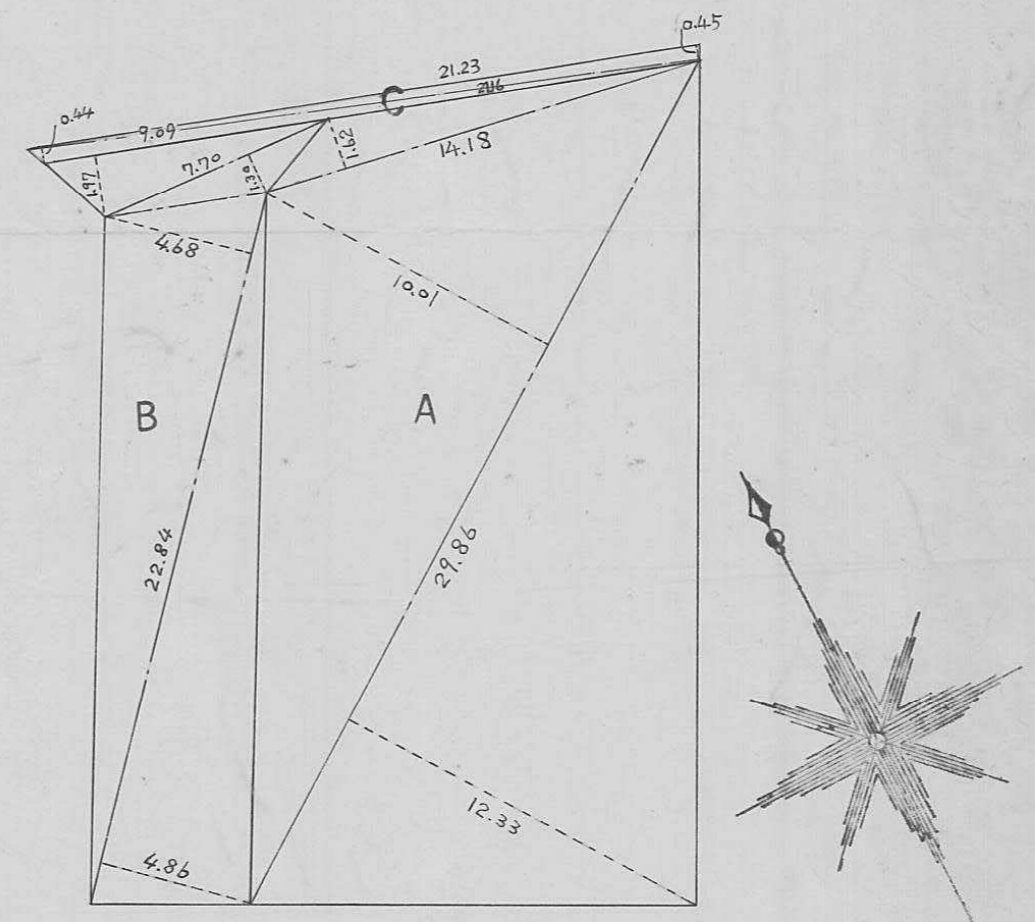
平面図  
縮尺 250 分の 1



断面図  
縮尺 50 分の 1



求積図  
縮尺 250 分の 1



計 算 表

A 宅 地		B 道 路	
14.18 × 1.62	= 22.9716	9.09 × 1.97	= 17.9073
29.86 × 10.01	= 298.8986	7.70 × 1.30	= 10.0100
29.86 × 12.33	= 368.1738	22.84 × 4.68	= 106.8912
計	= 690.0440	22.84 × 4.86	= 111.0024
1/2	= 345.0220 m <sup>2</sup>	計	= 245.8109
		1/2	= 122.90545 m <sup>2</sup>
C 道 路		A+B =	
21.23 × 0.45	= 9.5535	345.0220 + 122.90545	= 467.92745 m <sup>2</sup>
21.16 × 0.44	= 9.3104	B+C =	132.3374 m <sup>2</sup>
計	= 18.8639	A+B+C =	477.3594 m <sup>2</sup>
1/2	= 9.43195 m <sup>2</sup>		