

昭和61年度

図面ページ	指定番号	指定年月日	地名	備考
1	61- 1	61.04.15	広畑区西蒲田字西向イ511-27	
2	61- 2	61.05.30	網干区興浜字蔵ノ内1967-1他	
3	61- 3	61.05.24	広畑区才字端午瀬687-4,-5	
4	61- 4	61.08.29	北平野二丁目596-7	
5	61- 5	61.08.05	下手野字梅ヶ坪362-3	
6	61- 6	61.11.14	飾磨区構二丁目33-3	
7	61- 7	61.09.05	辻井七丁目397-4	
8	61- 8	61.09.02	御立字河野1544-1,-4,-10,1545-2,-3	
9	61- 9	61.09.02	御立字河野1547-8,13,1548-4	
10	61- 10	61.10.03	田寺八丁目158-6,158-7	2枚
11	61- 11	62.01.21	広畑区則直字御門前168-10	
12	61- 12	61.11.05	飾磨区阿成字才ノ木566-4,566-8	
13	61- 13	61.11.26	岡田字岡東435-1	
14	61- 14	61.10.30	青山字川田279-8	
15	61- 15	61.11.25	勝原区下太田字小川19-1,190-19	
16	61- 16	62.01.09	御立字河野1549-7	60-19の延長
17	61- 17	62.05.12	飾磨区妻鹿字戌向1480-9	
18	61- 18	62.04.03	勝原区山戸字蟹垣内356-1,356-2	
19	61- 19	62.05.12	伊伝居字六反田318-3	
20				
21				
22				
23				
24				
25				
26				
27				
28				
29				
30				
31				
32				
33				
34				
35				
36				
37				
38				
39				
40				
41				

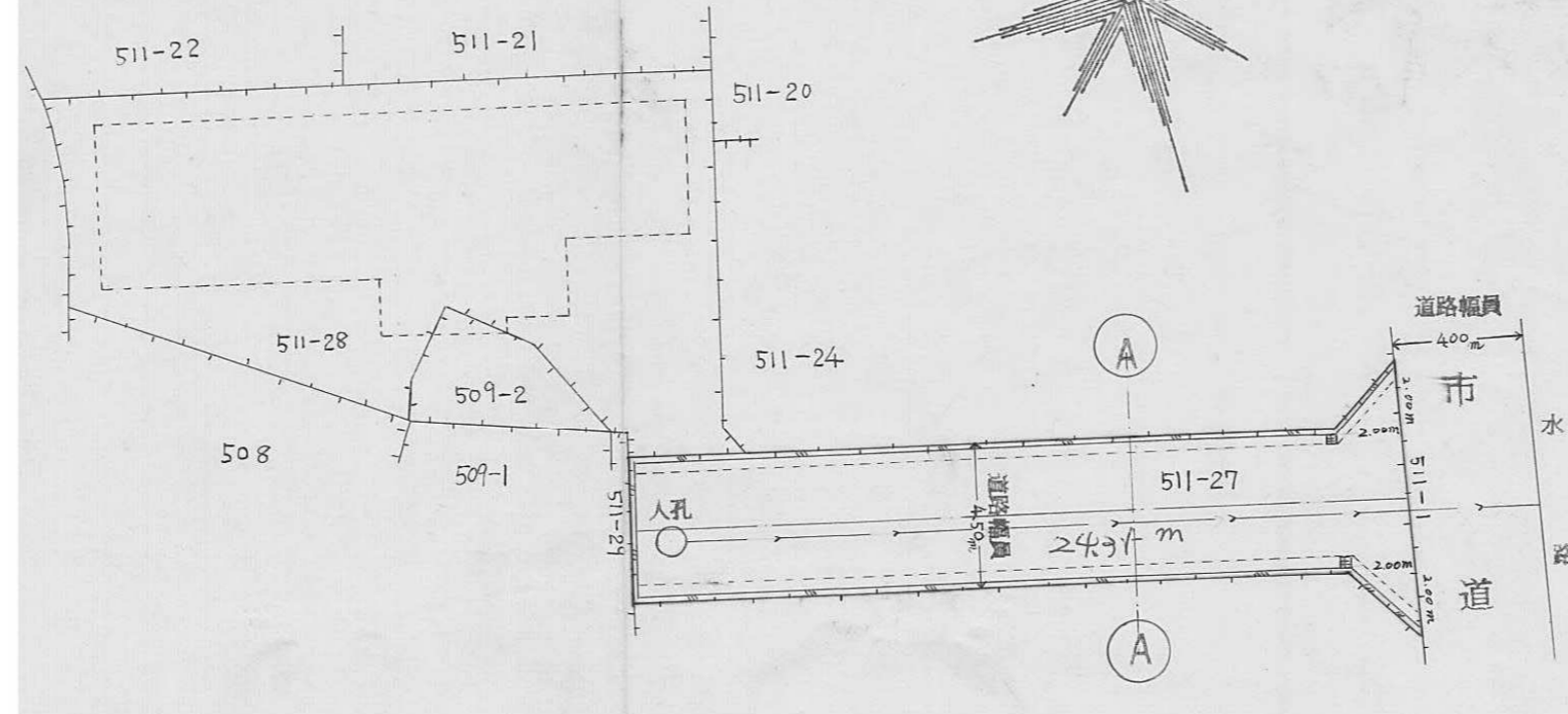
指定年月日・番号 昭和 61 年 4 月 15 日 第 61-1 号
 告示年月日・番号 昭和 61 年 4 月 15 日 第 50 号

承諾書

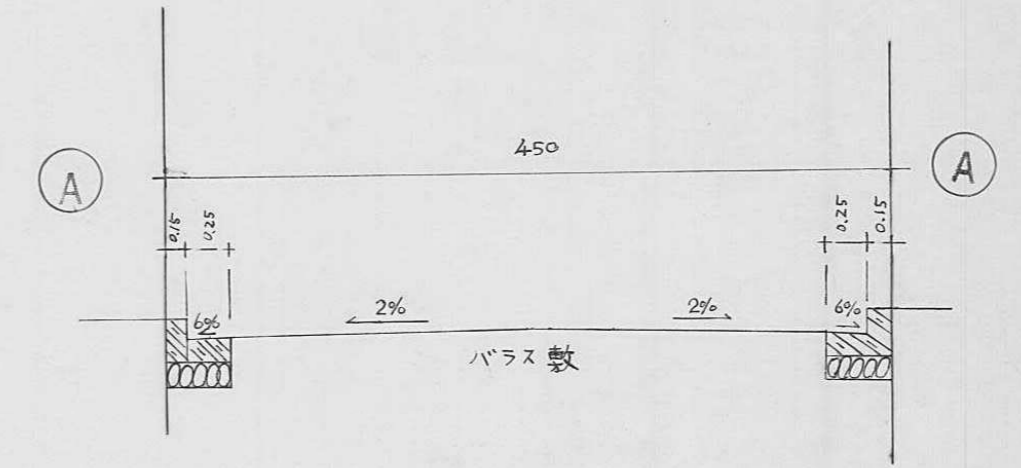
この図面記載のとおり道路の位置の指定・変更・廃止を承諾します。

道路の幅員 4.5 m 道路の延長 24.35 m 道路の面積 113.64 m²

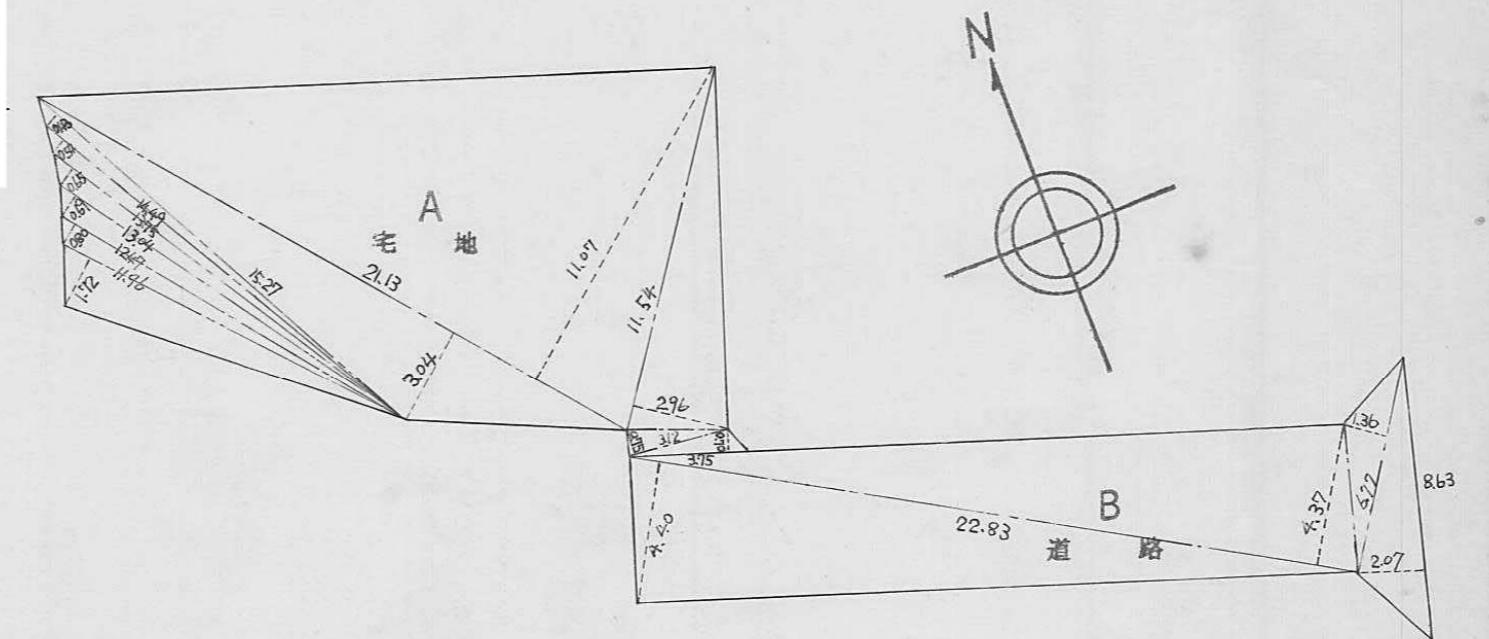
平面図
縮尺250分の1



断面図
縮尺50分の1



求積図
縮尺250分の1



A 計算表

3.75 × 0.70 =	2.6250
3.12 × 0.75 =	2.3400
11.54 × 2.96 =	34.1584
21.13 × 11.07 =	233.9091
21.13 × 3.04 =	64.2352
15.27 × 0.43 =	6.5661
14.49 × 0.54 =	7.8246
13.75 × 0.65 =	8.9375
13.04 × 0.69 =	8.9976
12.47 × 0.80 =	9.9760
11.96 × 1.72 =	20.5712
計 =	400.1407
1/2 =	200.07035 m ²

B 計算表

8.63 × 2.07 =	17.8641
6.77 × 1.36 =	9.2072
22.83 × 4.37 =	99.7671
22.83 × 4.40 =	100.4520
計 =	227.2904
1/2 =	113.6452 m ²

A + B

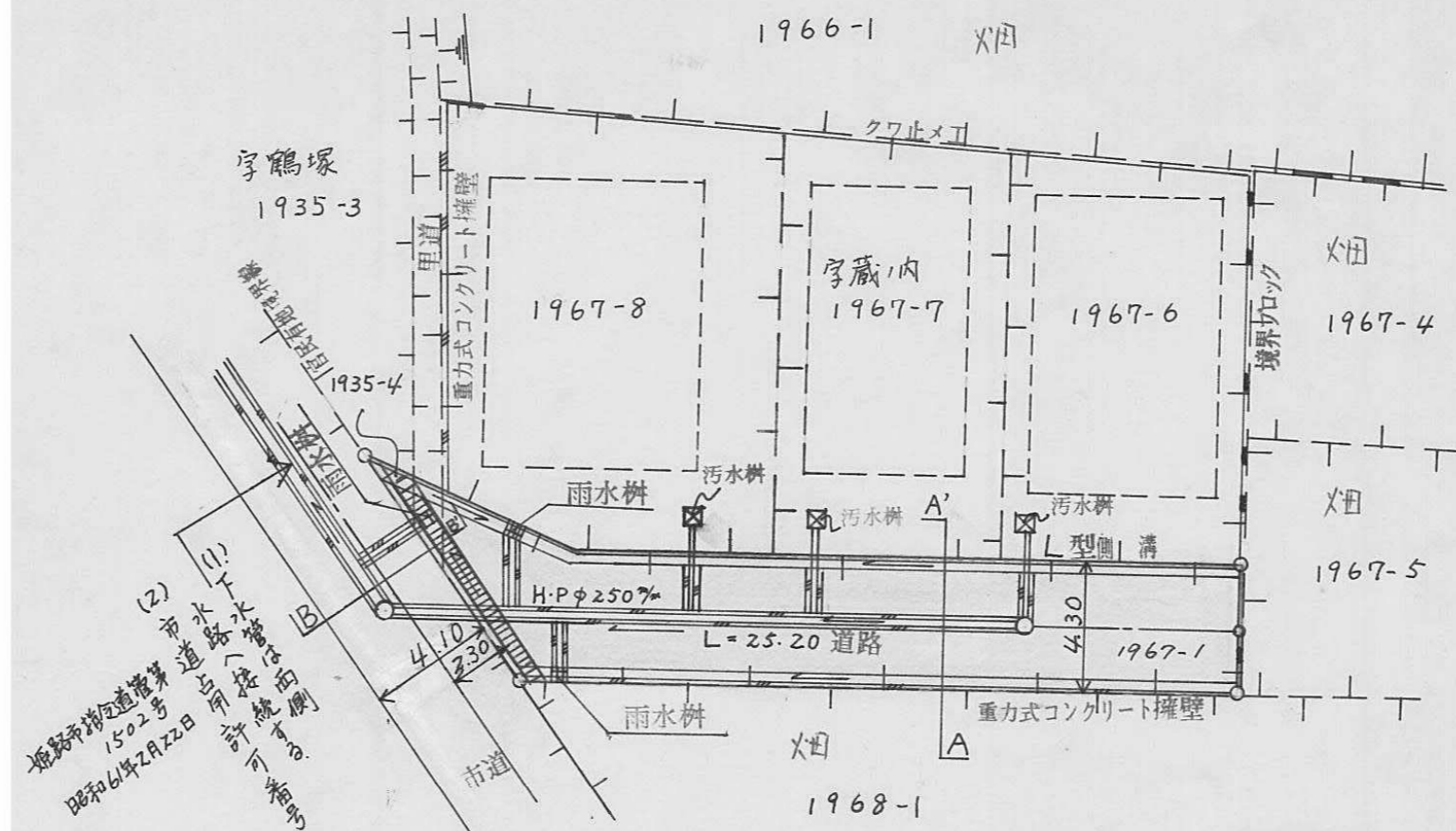
200.07035 + 113.6452 = 313.71555 m²

指定年月日・番号 昭和 61 年 5 月 30 日 第 61-2 号
 告示年月日・番号 昭和 61 年 5 月 30 日 第 66 号

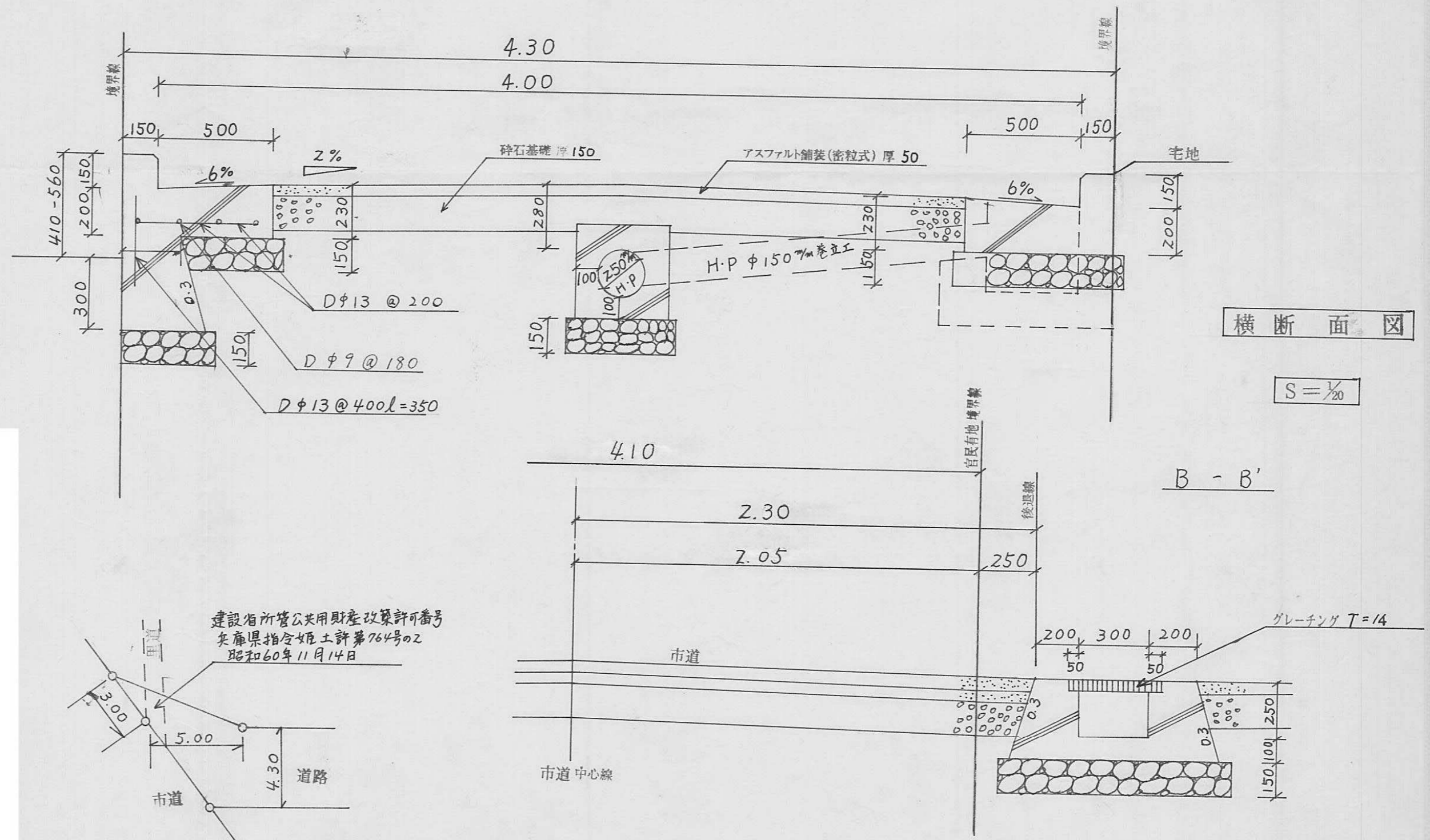
承諾書

この図面記載のとおり道路の位置の指定・変更・廃止を承諾します。

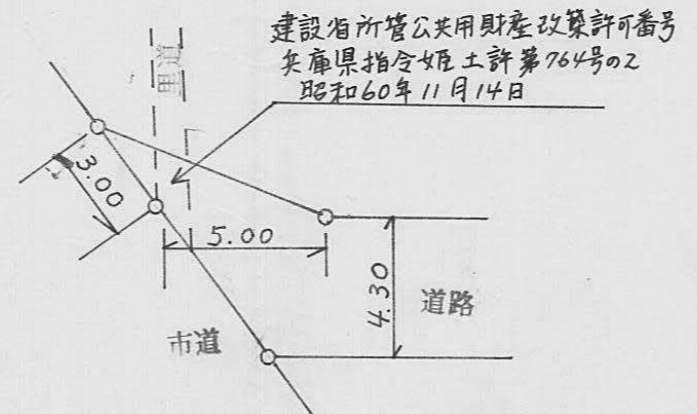
道路の幅員 有効4.0 全幅4.3 道路の延長 25.20 道路の面積 115.65



造成計画平面図



横断面図



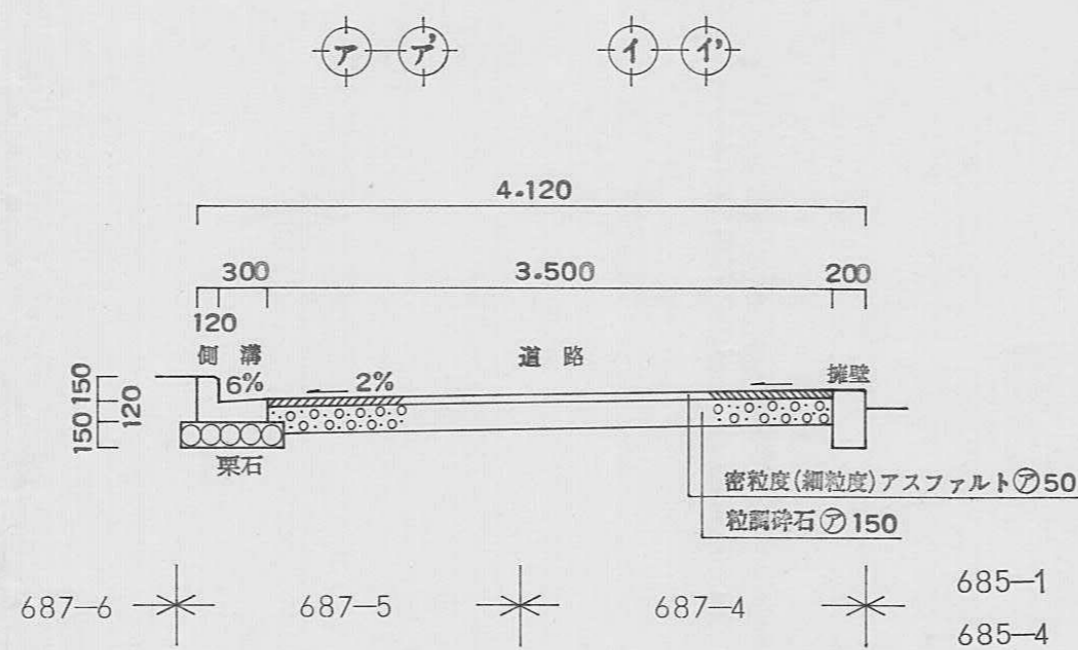
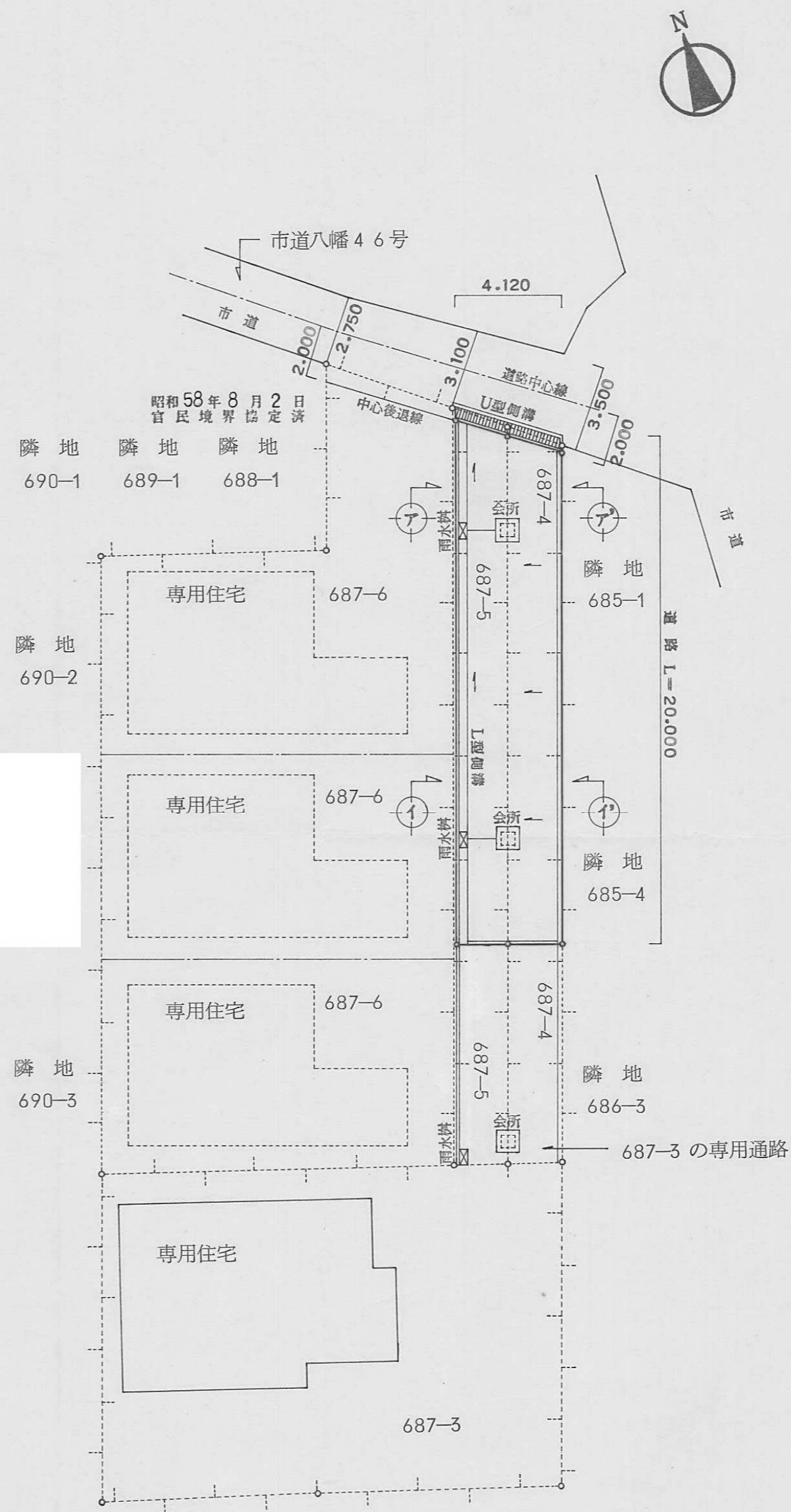
スミ切詳細図

指定年月日・番号	昭和 61 年 5 月 24 日 第 61-3 号
告示年月日・番号	昭和 61 年 5 月 24 日 第 61 号

承 諾 書

この図面記載のとおり道路の位置の指定・変更・廃止を承諾します。

道路の幅員	4m120	道路の延長	20m000	道路の面積	82㎡400
-------	-------	-------	--------	-------	--------



横断・構造図 S=1:50

計画平面図 S=1:200

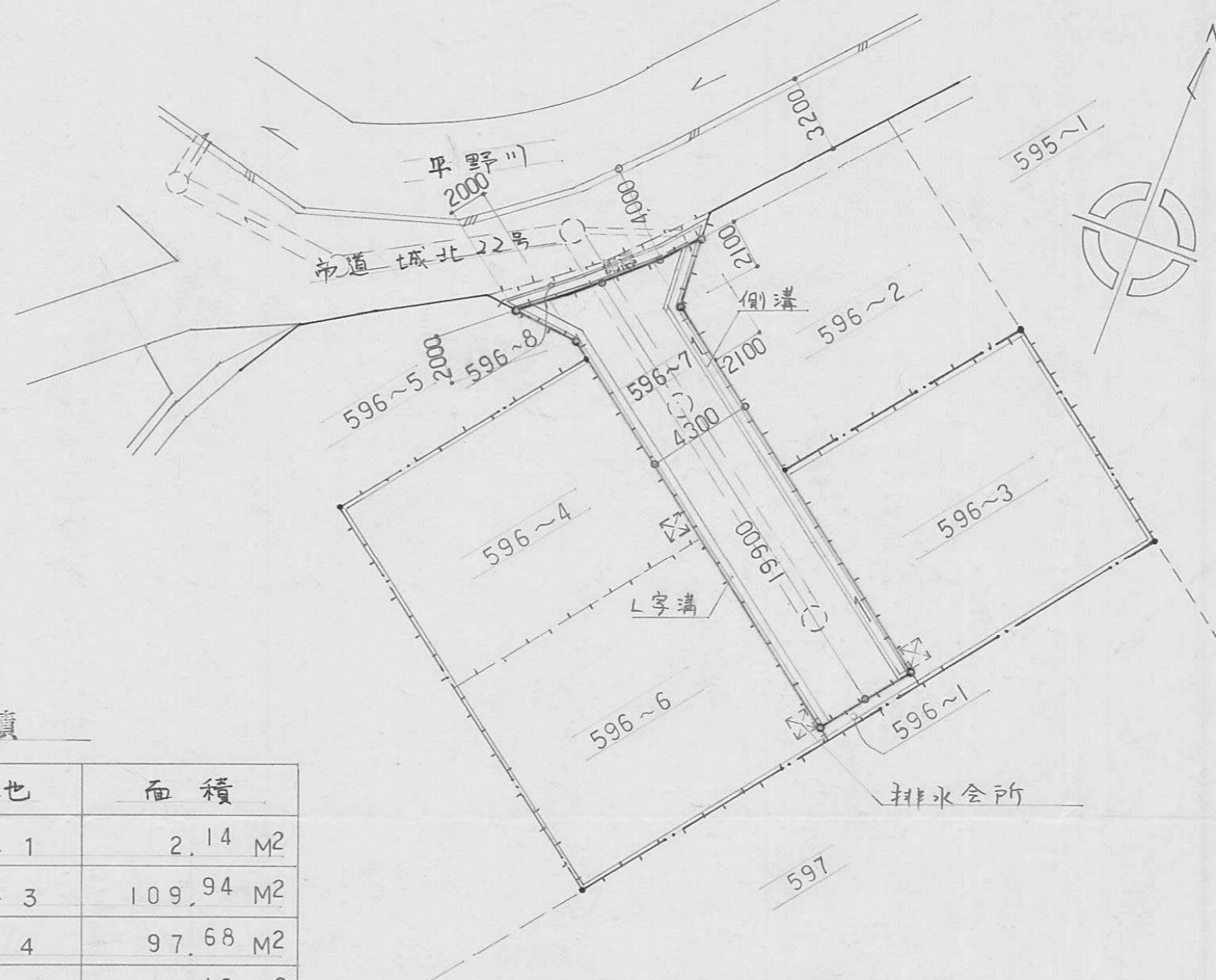
指定年月日・番号 昭和 61 年 8 月 29 日 第 61-4 号
 告示年月日・番号 昭和 61 年 8 月 30 日 第 120 号

承 諾 書

この図面記載のとおり道路の位置の指定・変更・廃止を承諾します。

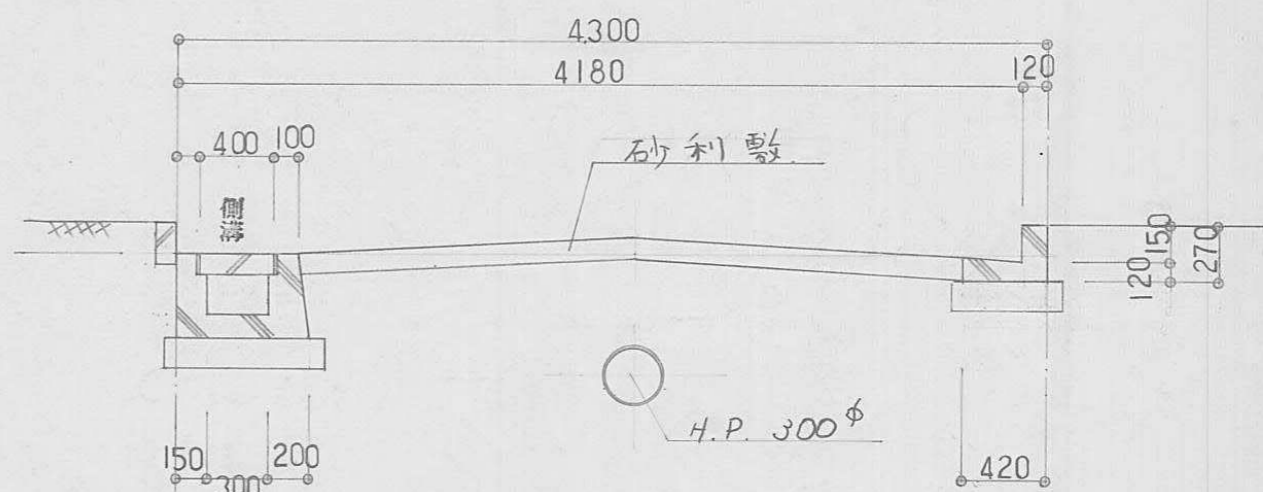
道路の幅員 4.300m 道路の延長 19.900m 道路の面積 89.54m²

配置図 S = 1/250



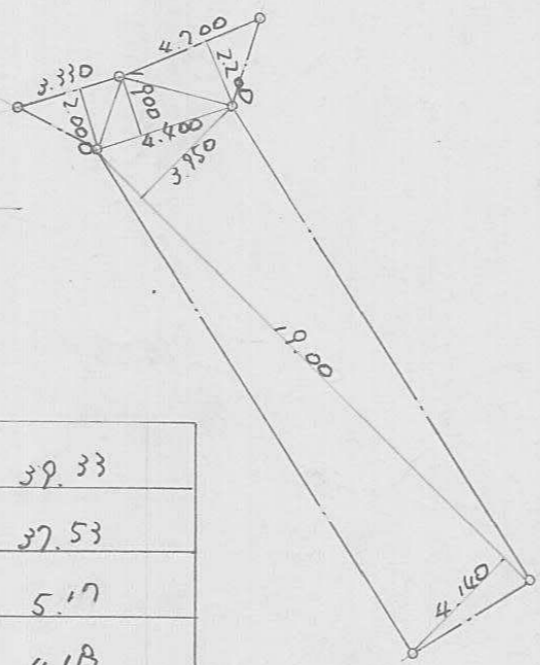
敷地面積

番地	面積
596 ~ 1	2.14 M ²
596 ~ 3	109.94 M ²
596 ~ 4	97.68 M ²
596 ~ 6	109.19 M ²
596 ~ 7	89.54 M ²
596 ~ 8	6.63 M ²
合計	415.12 M ²

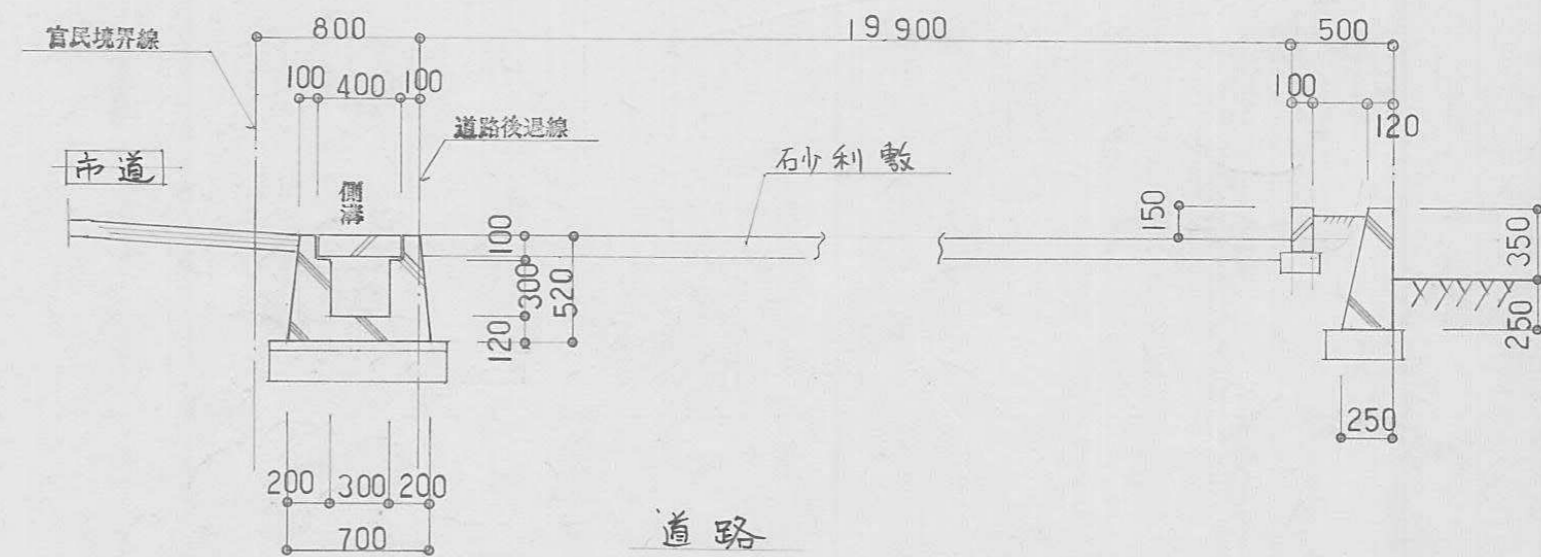


道路

求積図 S = 1/250



$19.000 \times 4.140 \times 1/2 = 39.33$
$19.000 \times 3.950 \times 1/2 = 37.53$
$4.700 \times 2.200 \times 1/2 = 5.17$
$4.400 \times 1.900 \times 1/2 = 4.18$
$3.330 \times 2.000 \times 1/2 = 3.33$
89.54 M ²



道路

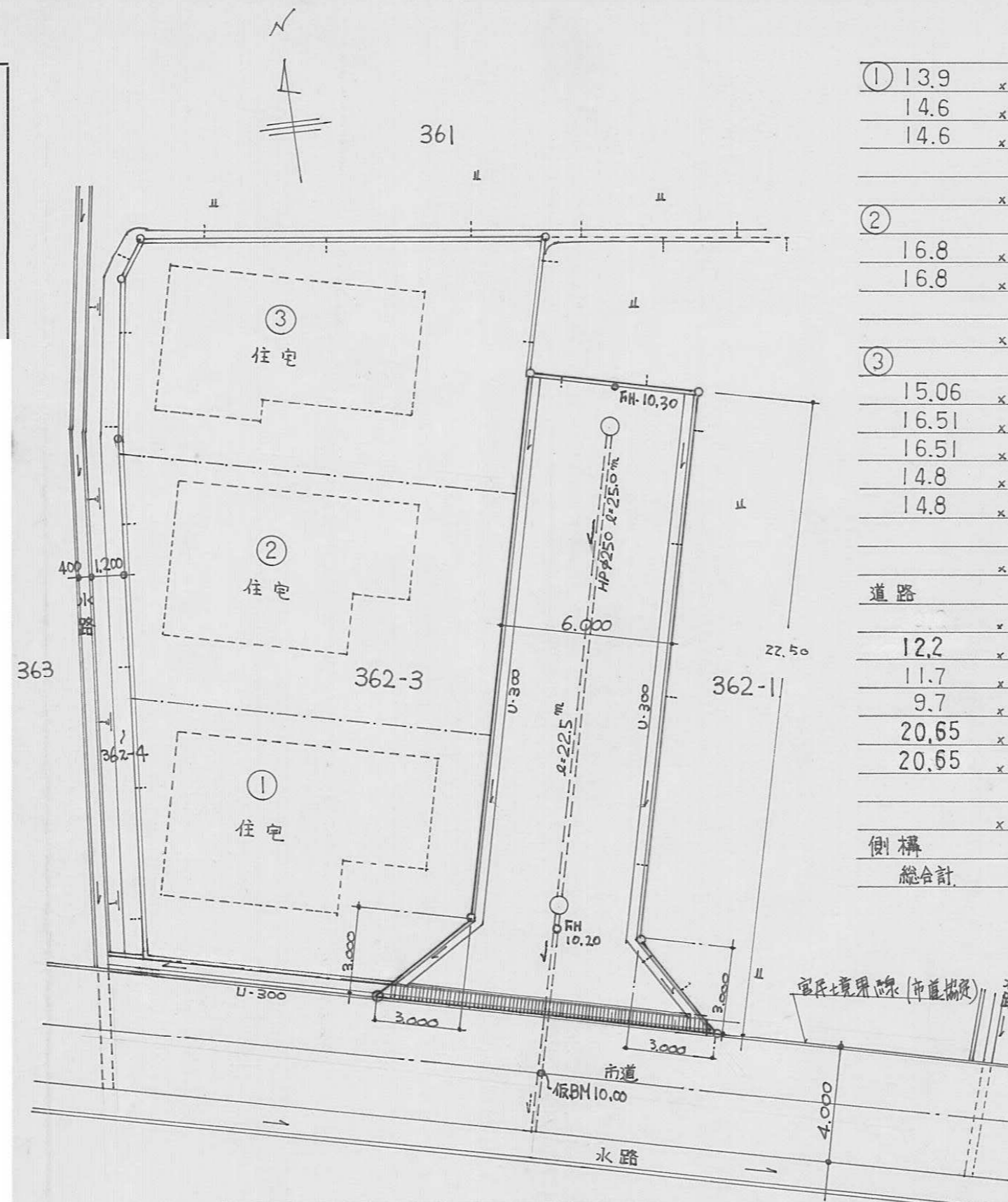
断面図 S = 1/40

指定年月日・番号 昭和 61 年 8 月 5 日 第 61-5 号
 告示年月日・番号 昭和 61 年 8 月 5 日 第 110 号

承諾書

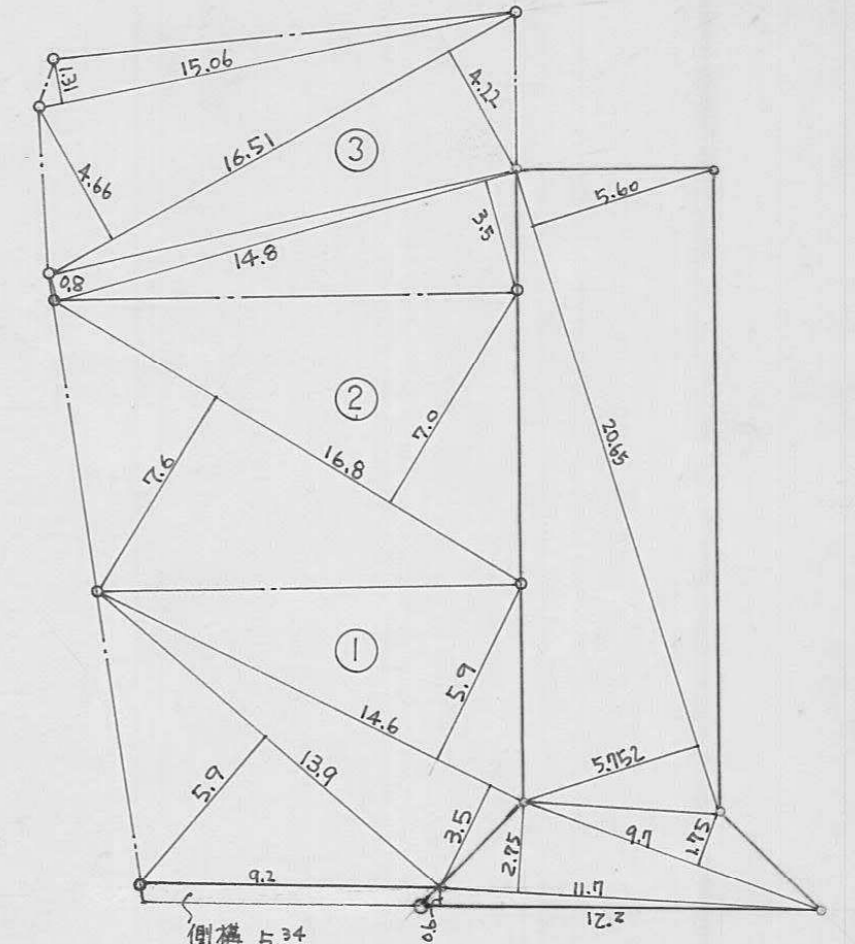
この図面記載のとおり道路の位置の指定・変更・廃止を承諾します。

道路の幅員 6.00 M 道路の延長 22.50 M 道路の面積 150.78 M²

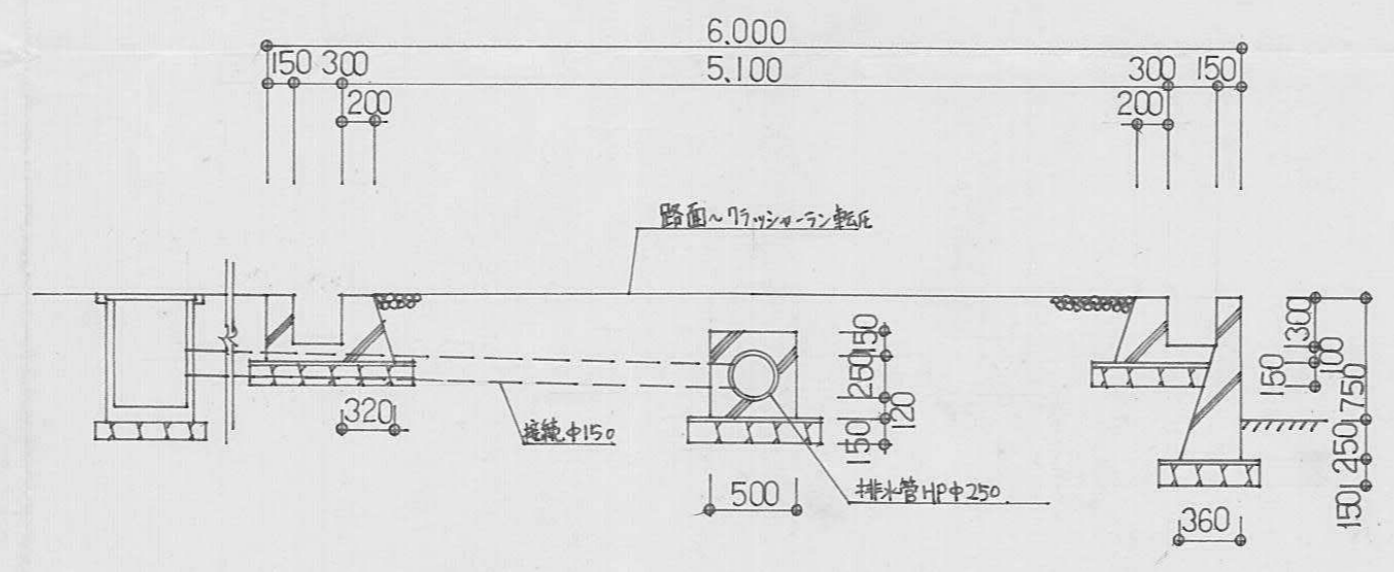


平面図 1/200

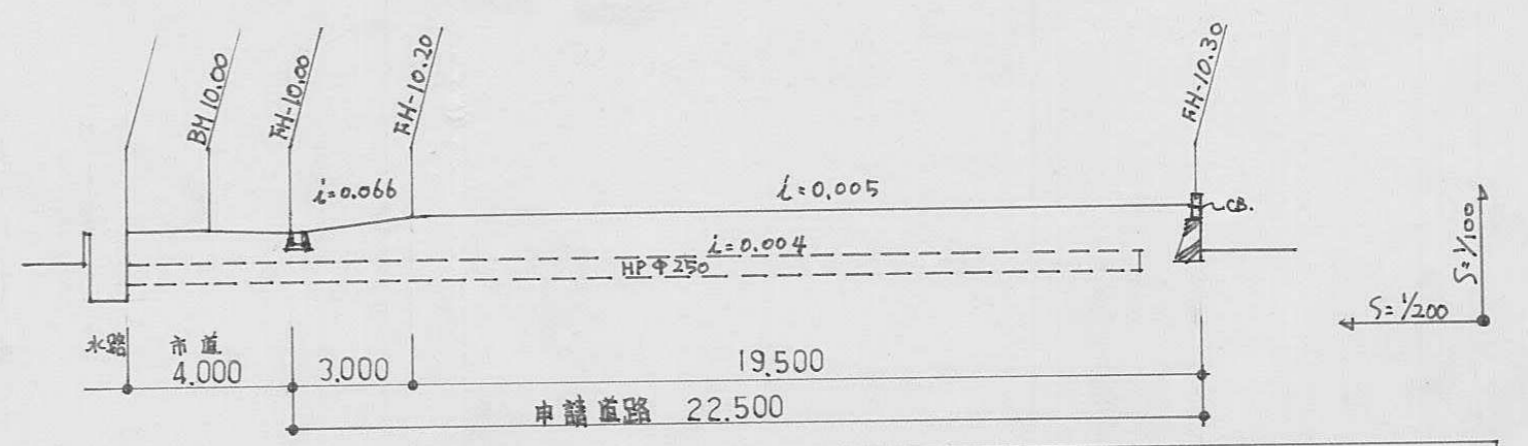
①	13.9	x	5.9	=	82.01
	14.6	x	3.5	=	51.10
	14.6	x	5.9	=	86.14
					219.25
		x	1/2	=	109.625
②	16.8	x	7.6	=	127.68
	16.8	x	7.0	=	117.60
					245.28
		x	1/2	=	122.64
③	15.06	x	1.31	=	19.728
	16.51	x	4.66	=	76.936
	16.51	x	4.22	=	69.672
	14.8	x	0.8	=	11.84
	14.8	x	3.5	=	51.80
					229.976
		x	1/2	=	114.988
道路					
	12.2	x	0.6	=	7.32
	11.7	x	2.75	=	32.175
	9.7	x	1.75	=	16.975
	20.65	x	5.752	=	118.778
	20.65	x	5.60	=	115.64
					290.888
		x	1/2	=	145.444
側溝					5.34
總合計					498.037



敷地面積・道路面積・求積図 1/250



断面図 1/50



指定年月日・番号 昭和 61 年 11 月 14 日 第 61-6 号
 告示年月日・番号 昭和 61 年 11 月 14 日 第 158 号

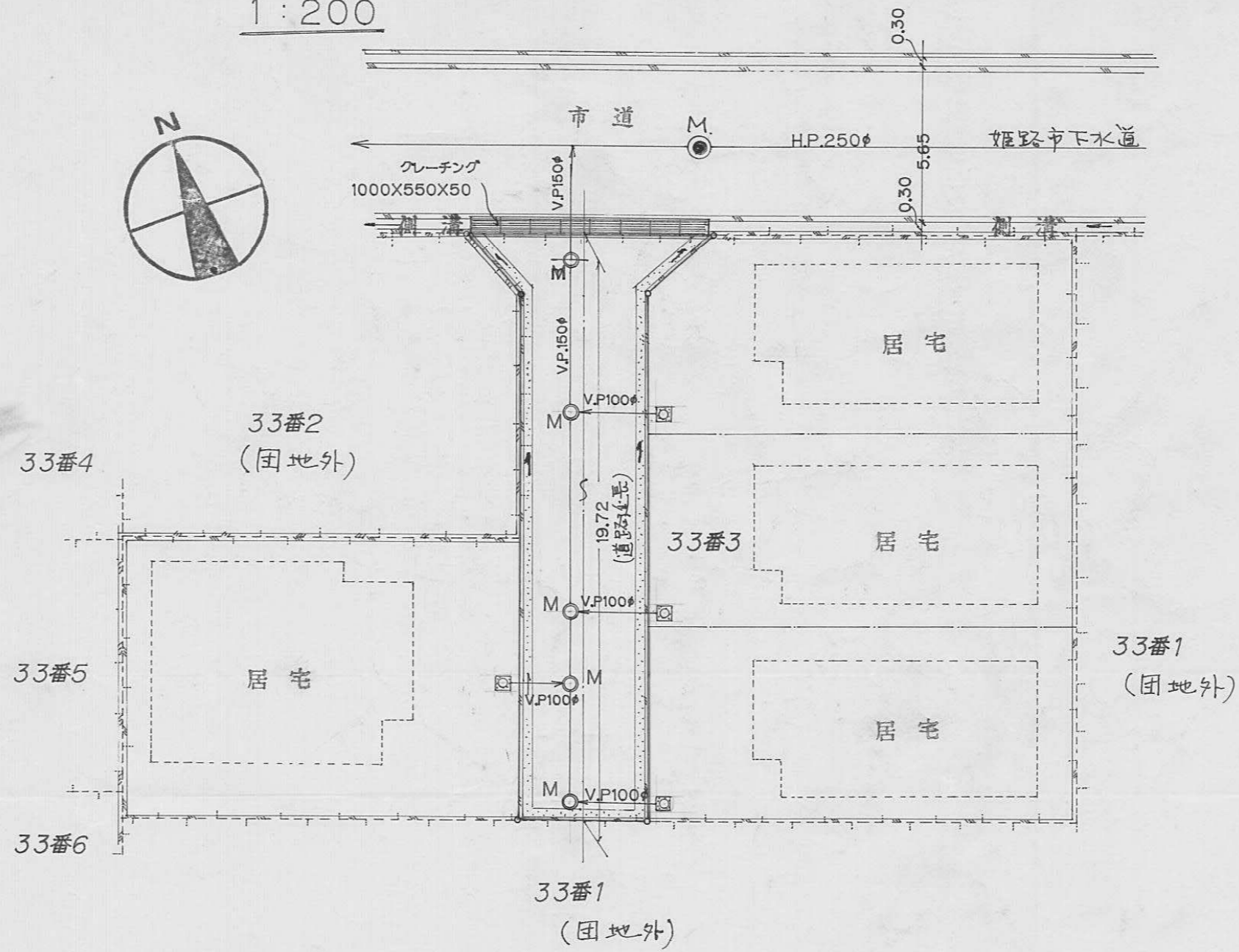
承諾書

この図面記載のとおり道路の位置の指定・変更・廃止を承諾します。

道路の幅員 4.24 m 道路の延長 19.72 m 道路の面積 87.59 m²

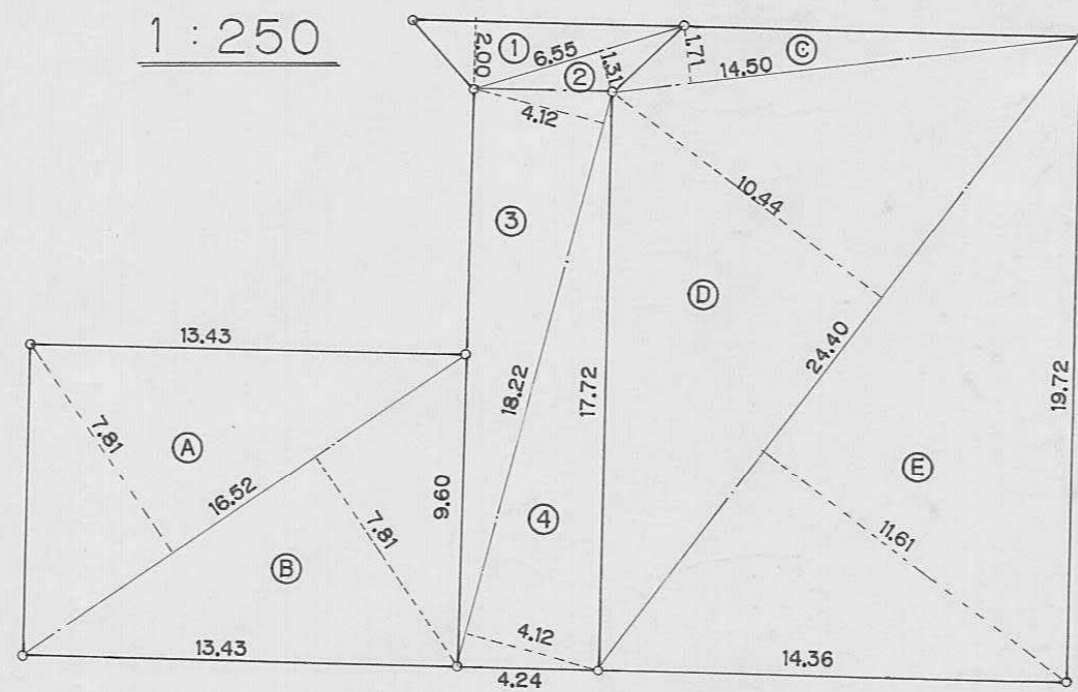
平面図

1:200



求積図

1:250



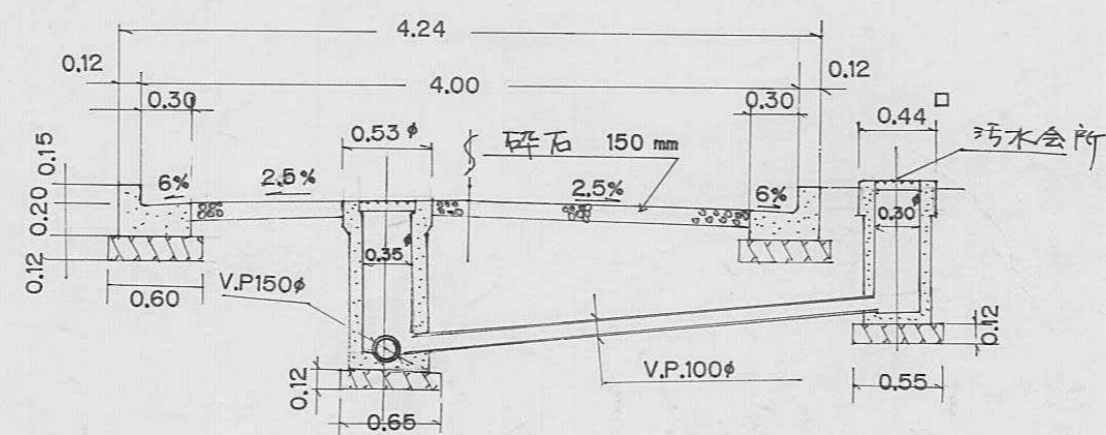
道路求積表

記号	底辺	高さ	倍面積
①	8.24	2.00	16.4800
②	6.55	1.31	8.5805
③	18.22	4.12	75.0664
④	18.22	4.12	75.0664
TOTAL			175.1933
			X 1/2
			87.59665m ²

敷地求積表

記号	底辺	高さ	倍面積
A	16.52	7.81	129.0212
B	16.52	7.81	129.0212
C	14.50	1.71	24.7950
D	24.40	10.44	254.7360
E	24.40	11.61	283.2840
TOTAL			820.8574
			X 1/2
			410.4287 m ²
合計			498.02535m ²

標準断面図 1:50



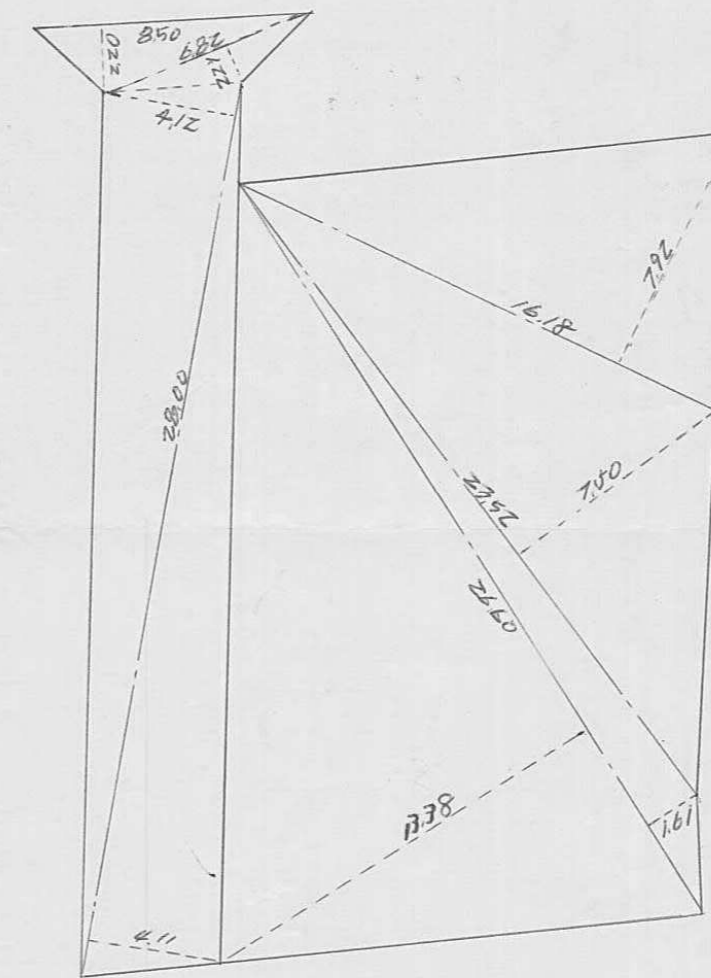
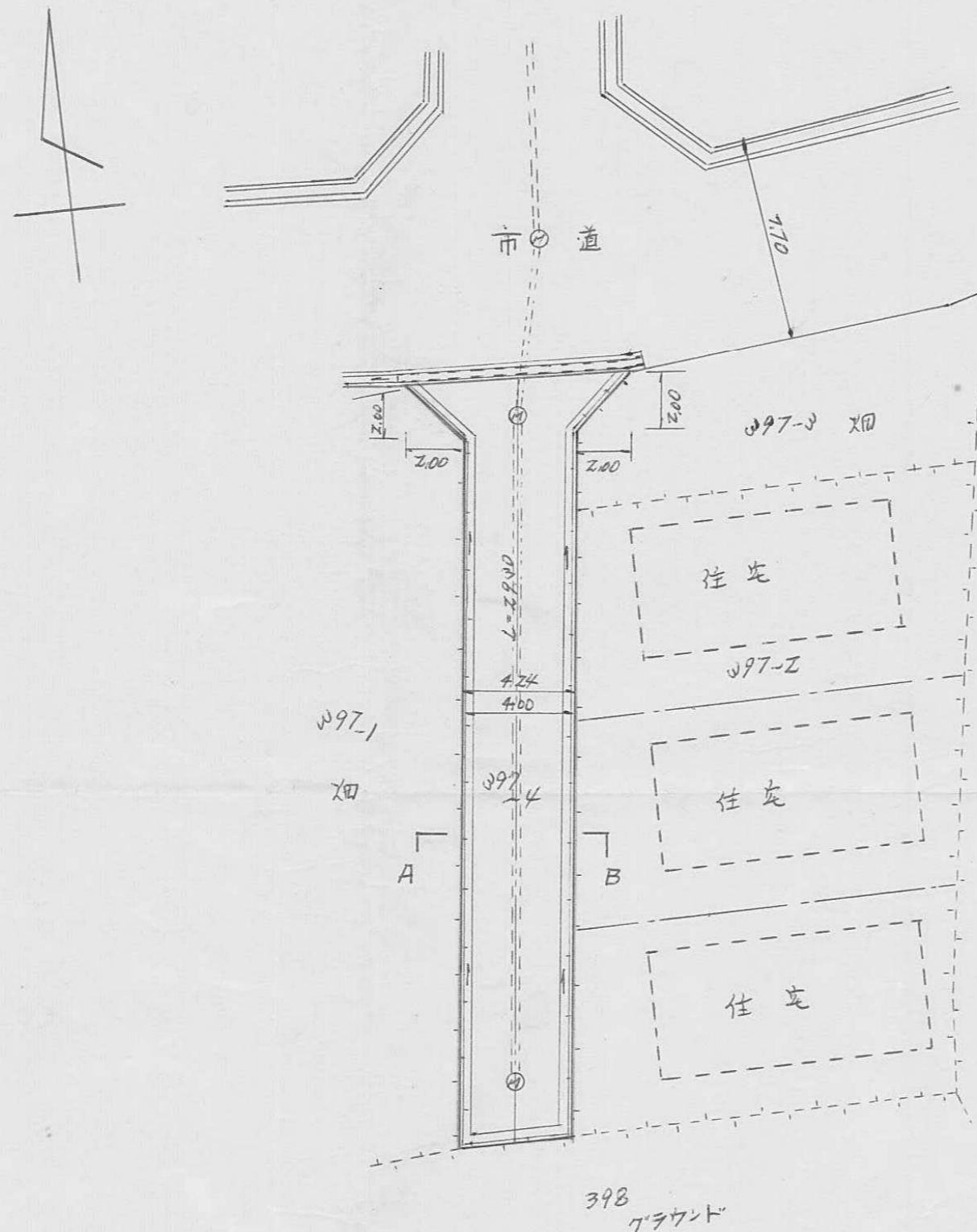
指定年月日・番号 昭和 61 年 9 月 5 日 第 61-7 号
 告示年月日・番号 昭和 61 年 9 月 5 日 第 124 号

承 諾 書

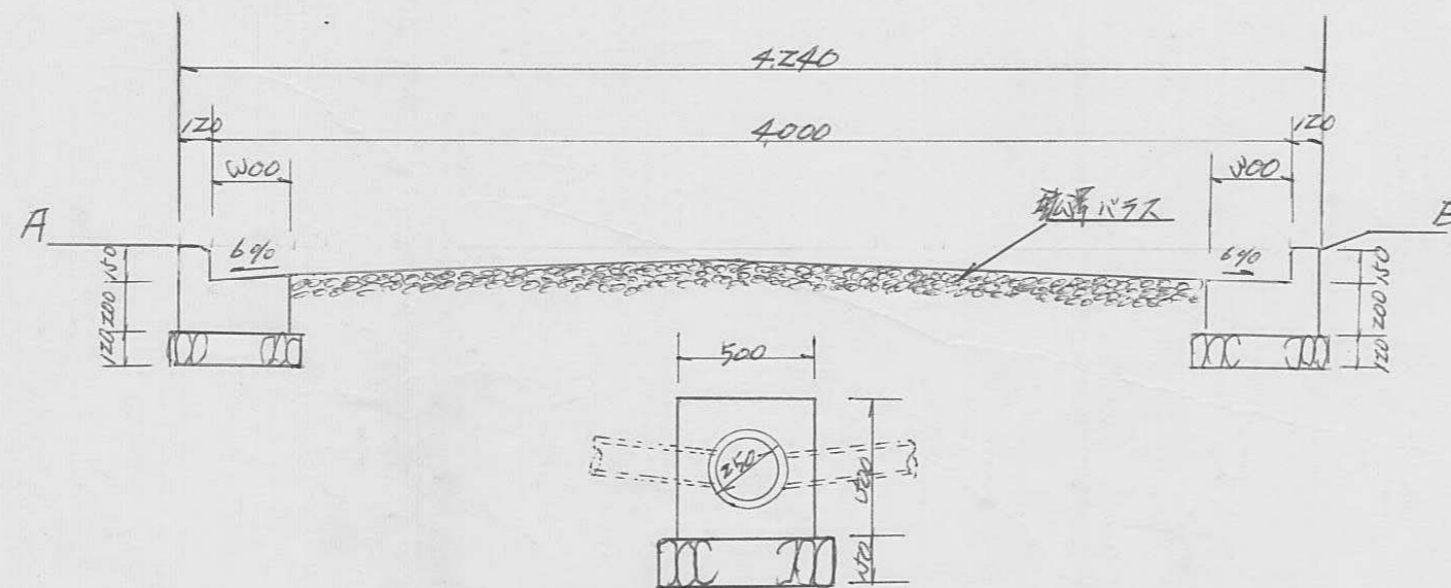
この図面記載のとおり道路の位置の指定・変更・廃止を承諾します。

道路の幅員 4.240 M 道路の延長 29.000 M 道路の面積 128.73 M²

平面図 1/250



断面図 1/30



道路部分求積

8.50 × 2.20 =	18.7000
6.82 × 1.22 =	8.3204
28.00 × 4.12 =	115.3600
28.00 × 4.11 =	115.0800
計	257.4604
1/2	128.7302 M ²

宅地部分求積

16.18 × 7.92 =	128.1456
23.52 × 7.50 =	176.4000
26.60 × 1.61 =	42.8260
26.60 × 13.38 =	355.9680
計	703.2796
1/2	351.6398 M ²

総面積

480.37 M²

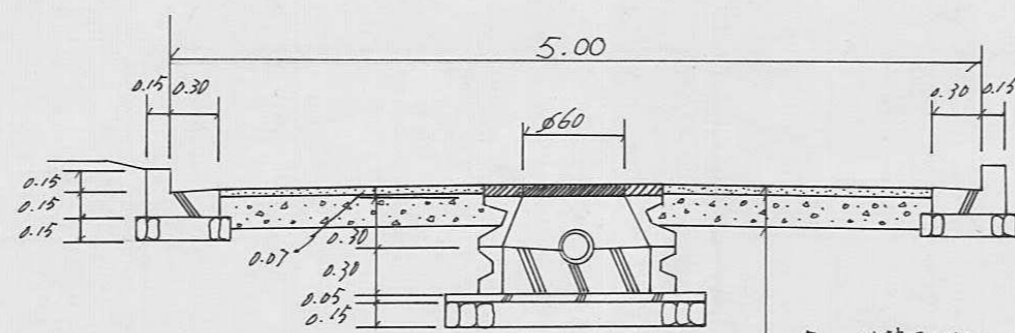
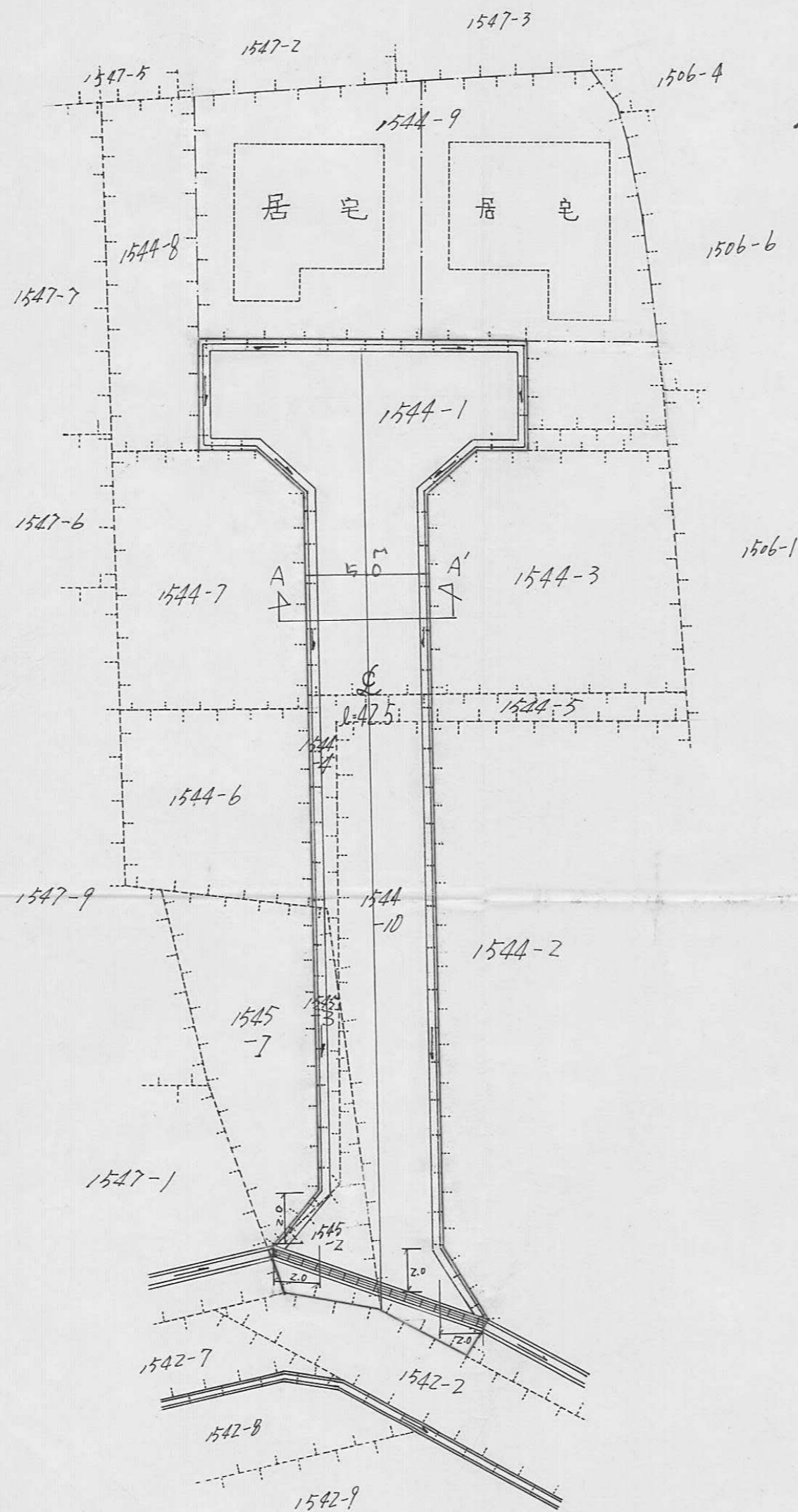
指定年月日・番号 昭和 61 年 9 月 2 日 第 61-8 号
 告示年月日・番号 昭和 61 年 9 月 2 日 第 122 号

承諾書

この図面記載のとおり道路の位置の指定・変更・廃止を承諾します。

道路の幅員 5.0m 道路の延長 42.5m 道路の面積 282.45

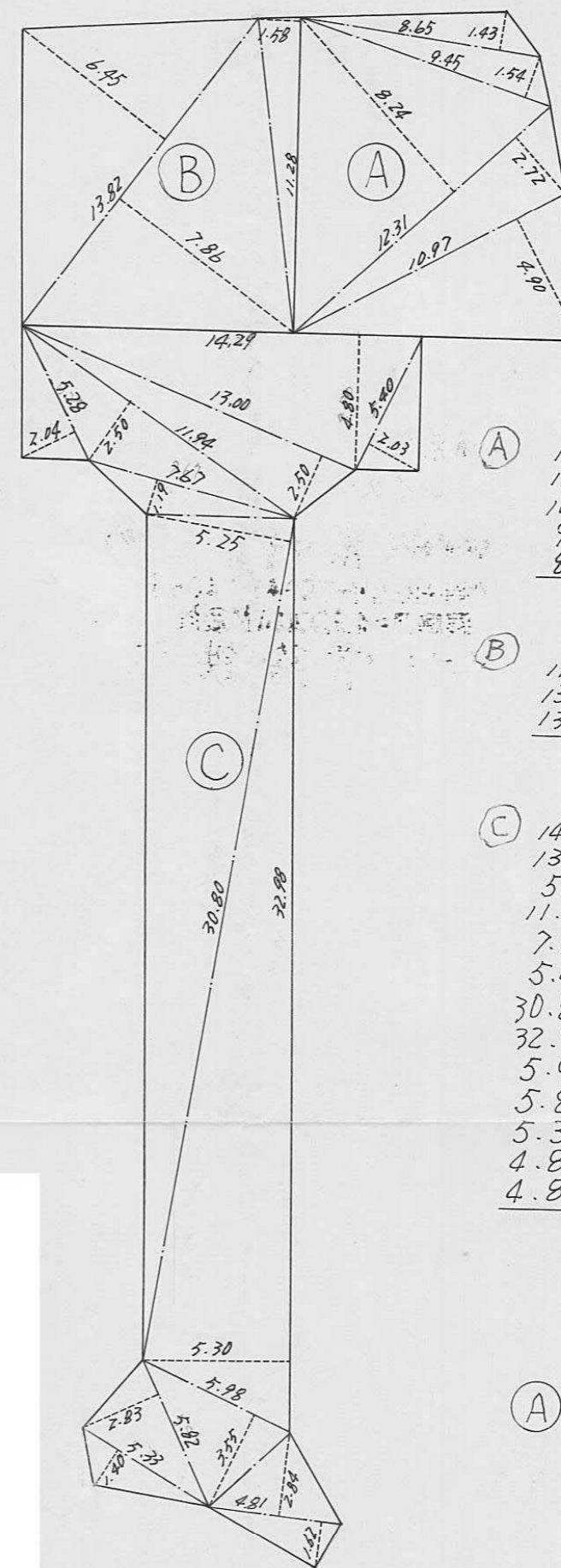
平面図 (S=1/250)



A - A'
 横断面図 (S=1/50)

求積図

(S=1/250)



A		12.31 × 8.24 = 101.4344	
		12.31 × 2.72 = 33.4832	
		10.97 × 4.90 = 53.7530	
		9.45 × 1.54 = 14.5530	
		8.65 × 1.43 = 12.3695	
		215.5931	
B		1/2 107.79655	107.79
		11.28 × 1.58 = 17.8224	
		13.82 × 7.86 = 108.6252	
		13.82 × 6.45 = 89.1390	
		215.5866	
C		1/2 107.79330	107.79
		14.29 × 4.80 = 68.5920	
		13.00 × 2.50 = 32.5000	
		5.28 × 2.04 = 10.7712	
		11.94 × 2.50 = 29.8500	
		7.67 × 1.19 = 9.1273	
		5.40 × 2.03 = 10.9620	
		30.80 × 5.25 = 161.7000	
		32.98 × 5.30 = 174.7940	
		5.98 × 3.55 = 21.2290	
		5.82 × 2.83 = 16.4706	
		5.33 × 1.40 = 7.4620	
		4.81 × 2.84 = 13.6604	
		4.81 × 1.62 = 7.7922	
		564.9107	
		1/2 282.45535	282.45
A + B + C			498.0452

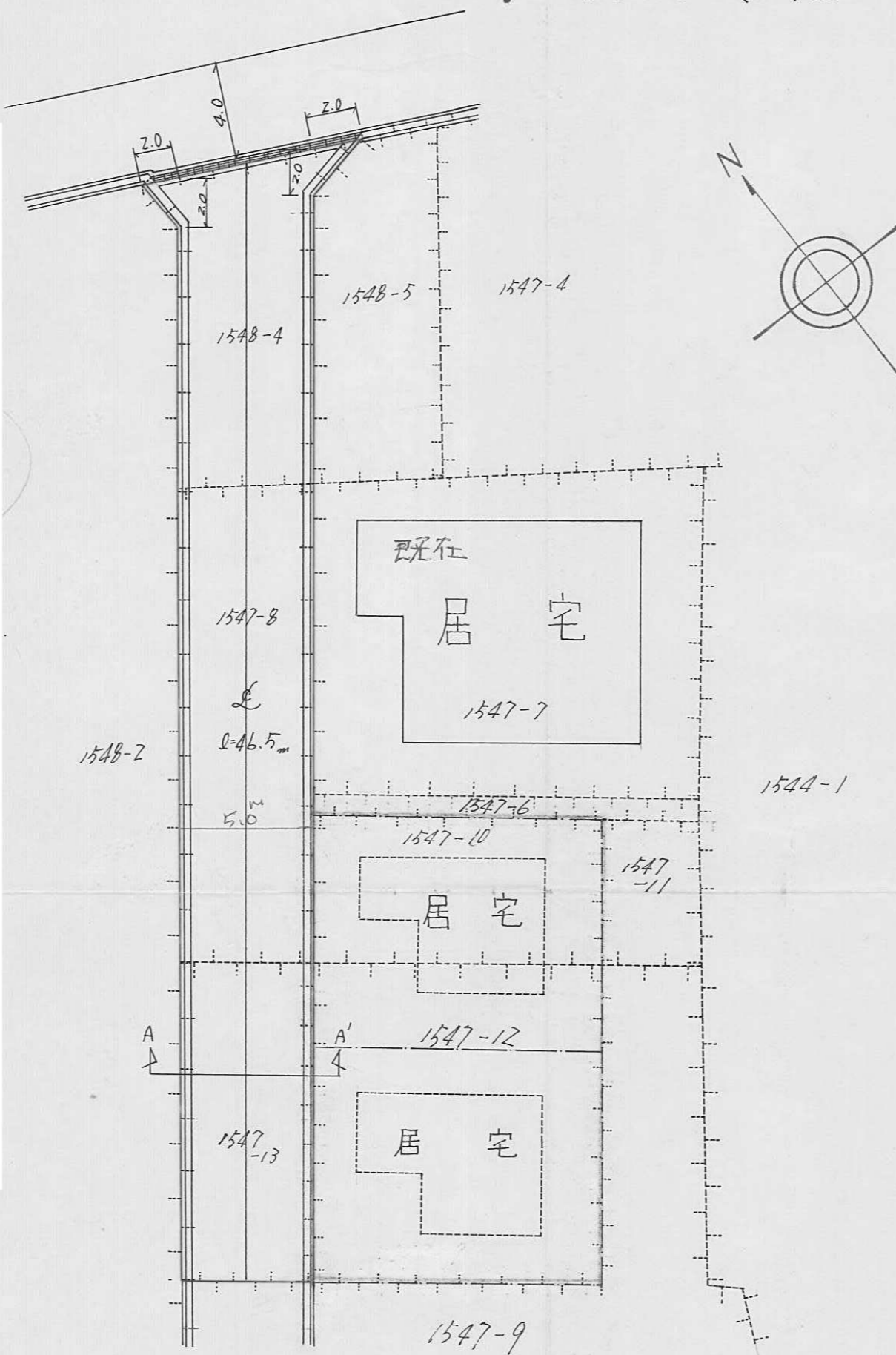
指定年月日・番号 昭和 61 年 9 月 2 日 第 61-9 号
 告示年月日・番号 昭和 61 年 9 月 2 日 第 122 号

承 諾 書

この図面記載のとおり「道路の位置の指定」変更・廃止を承諾します。

道路の幅員 5.0^M 道路の延長 46.5^M 道路の面積 230.31^{M²}

平面図 (S=1/250)



① $15.40 \times 7.53 = 115.9620$
 $15.40 \times 7.53 = 115.9620$
 231.9240
 $\frac{1}{2} 115.9620$
 115.9810

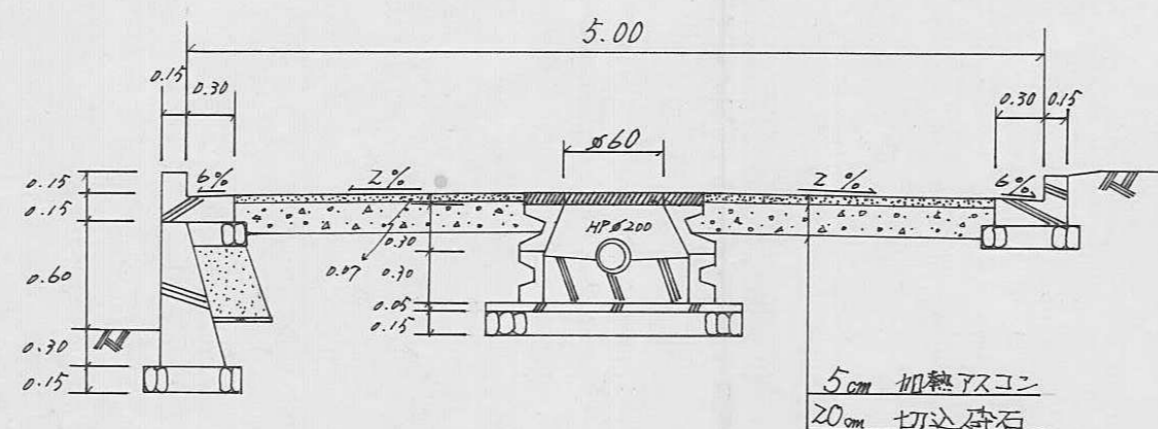
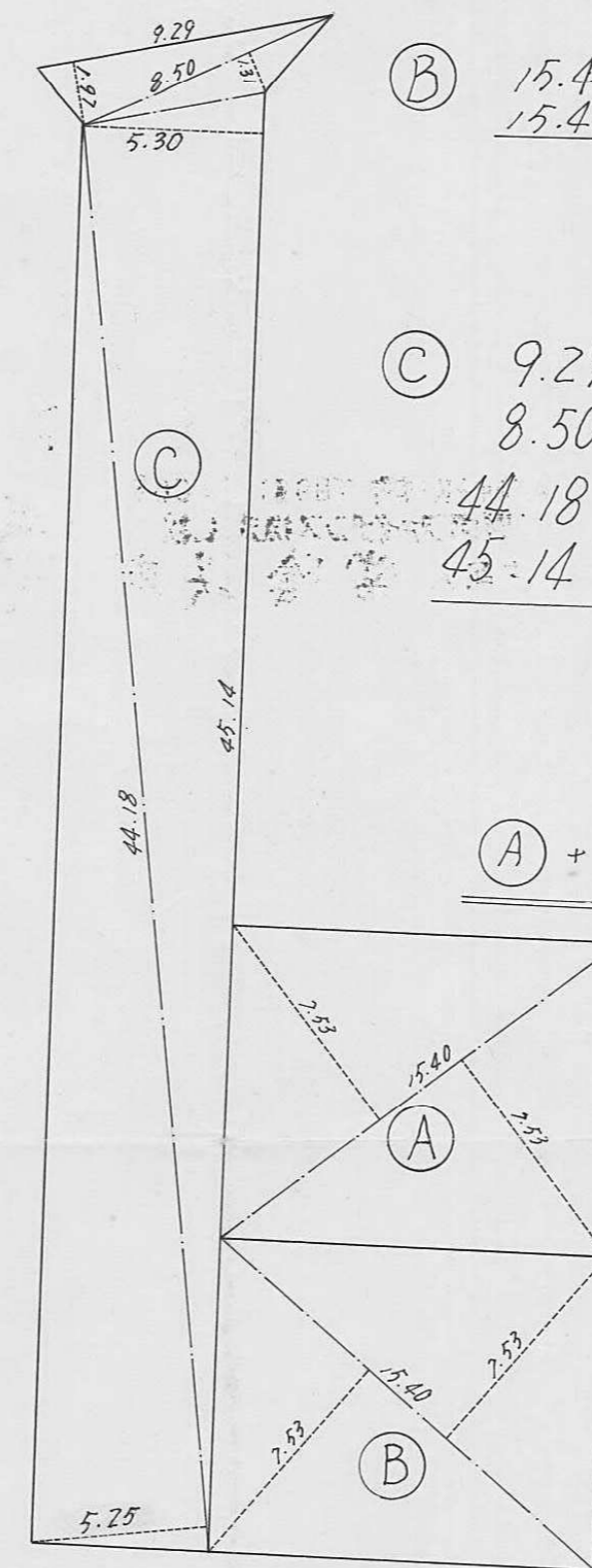
② $15.40 \times 7.53 = 115.9620$
 $15.40 \times 7.53 = 115.9620$
 231.9240
 $\frac{1}{2} 115.9620$
 115.9810

③ $9.29 \times 1.97 = 18.3013$
 $8.50 \times 1.31 = 11.1350$
 $44.18 \times 5.25 = 231.9450$
 $45.14 \times 5.30 = 239.2420$
 500.6233
 $\frac{1}{2} 250.31165$
 250.1558

① + ② + ③ = 482.23565

求積図

(S=1/250)



横断面図 (S=1/50)

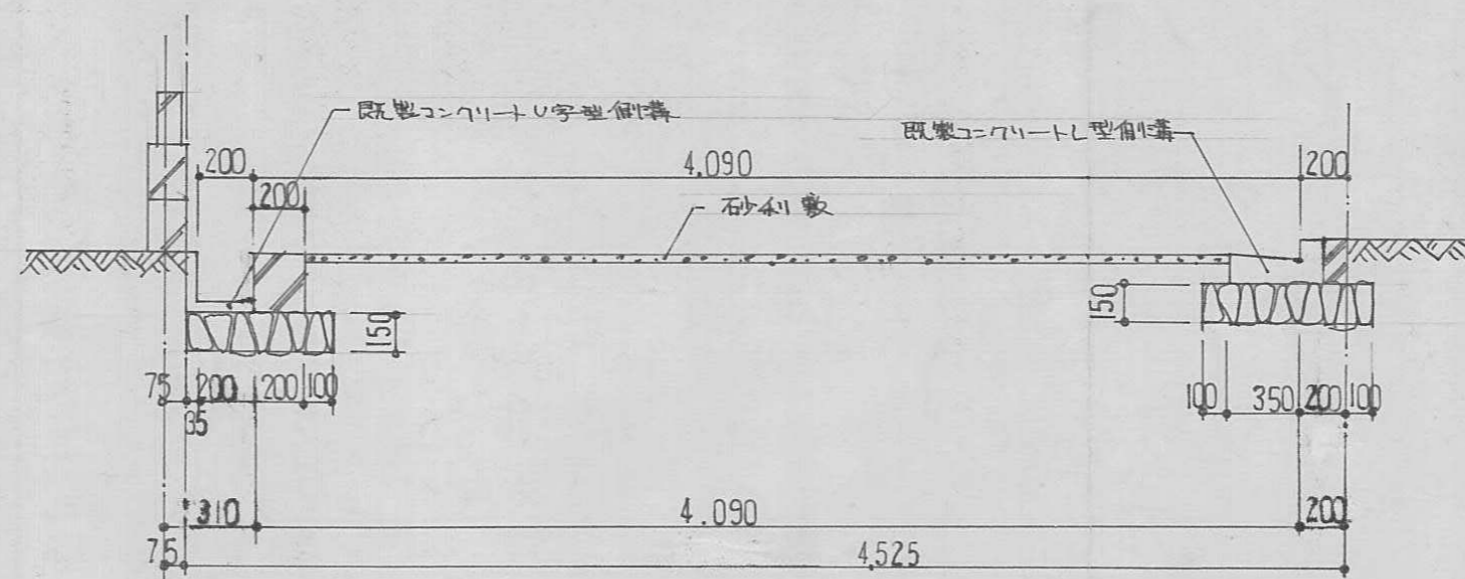
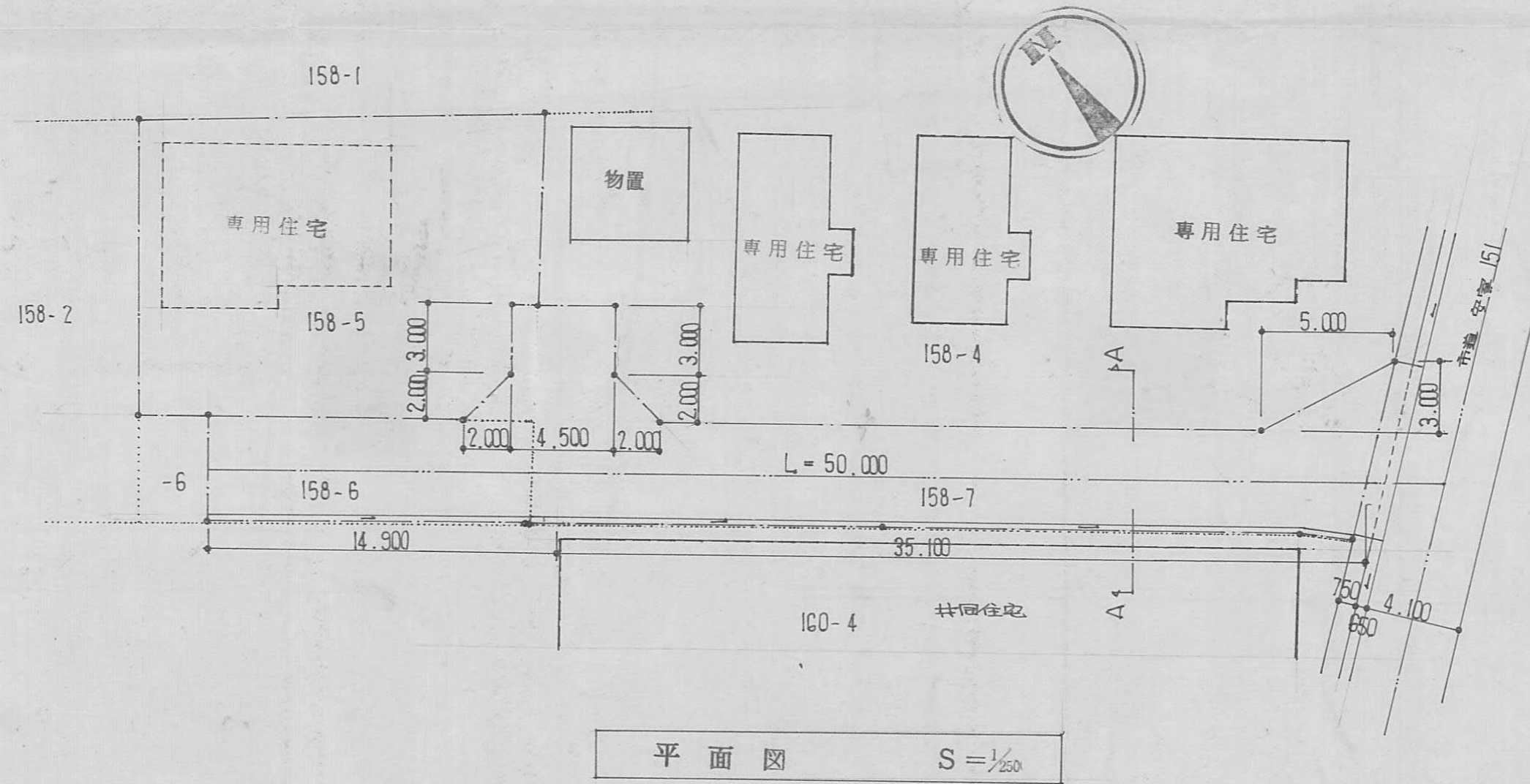
A—A'

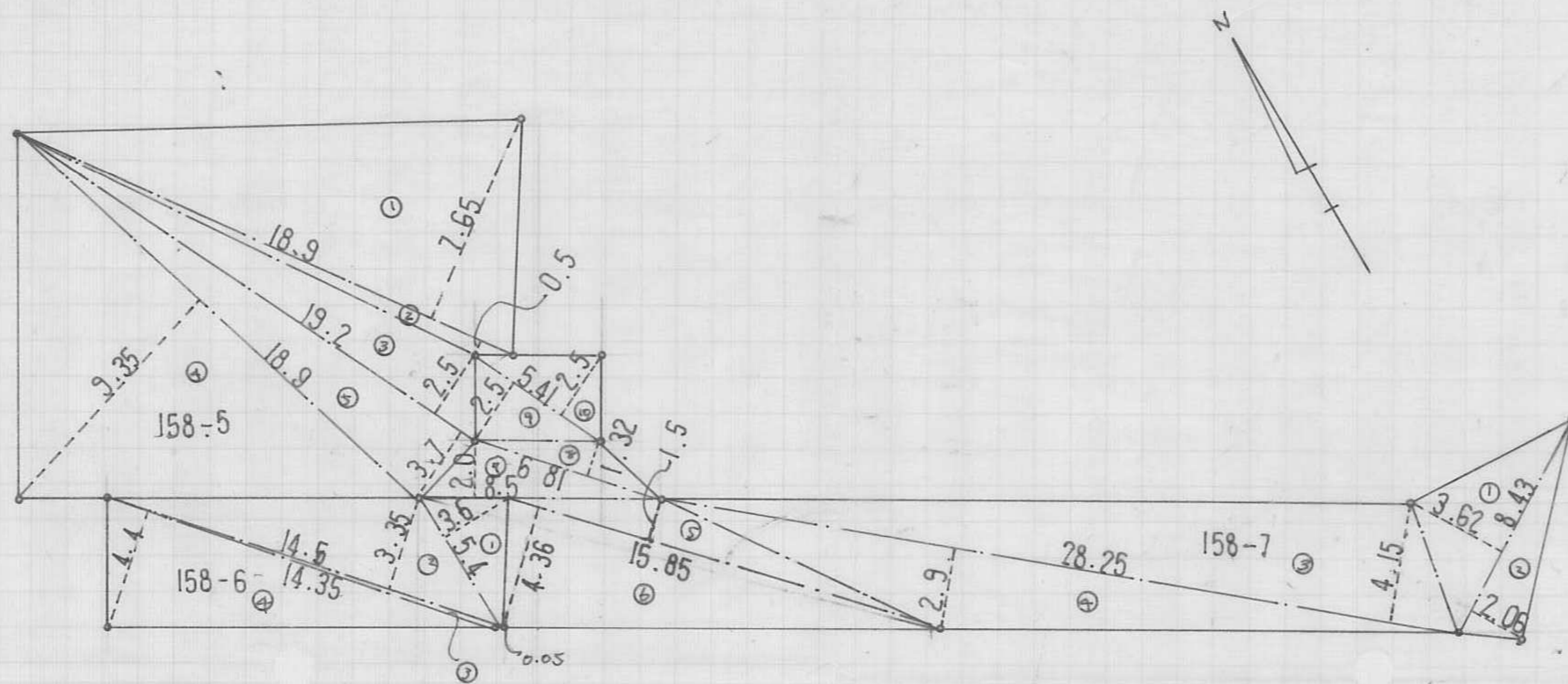
指定年月日・番号	昭和 61 年 10 月 3 日 第 61-10 号
告示年月日・番号	昭和 61 年 10 月 3 日 第 137 号

承諾書

この図面記載のとおり道路の位置の指定・変更・禁止を承諾します。

道路の幅員	4.525 m	道路の延長	50 m	道路の面積	260.73 m ²
-------	---------	-------	------	-------	-----------------------





地番 158-5			
No	底辺	高さ	倍面積
1	18.9	7.65	144.585
2	18.9	0.5	9.45
3	19.2	2.5	48.0
4	18.9	9.35	176.715
5	19.2	3.7	71.04
		合計	449.79
		面積	224.89 m ²

地番 158-6			
No	底辺	高さ	倍面積
1	5.4	3.6	19.44
2	14.5	3.35	48.575
3	14.5	0.05	0.725
4	14.35	4.4	63.14
		合計	131.88
		面積	65.94 m ²

地番 158-7			
No	底辺	高さ	倍面積
1	8.43	3.62	30.5166
2	8.43	2.06	17.3658
3	28.25	4.15	117.2375
4	28.25	2.9	81.925
5	15.85	1.5	23.775
6	15.85	4.36	69.106
7	6.81	2.0	13.62
8	6.81	1.32	8.9832
9	5.41	2.5	13.525
10	5.41	2.5	13.525
		合計	389.5851
		面積	194.79 m ²

道路
158-6 } → 260.73 m²
158-7 }

空地
158-5 → 224.89 m² 計 485.62 m²

求積図

$$S = \frac{1}{2} \sum$$

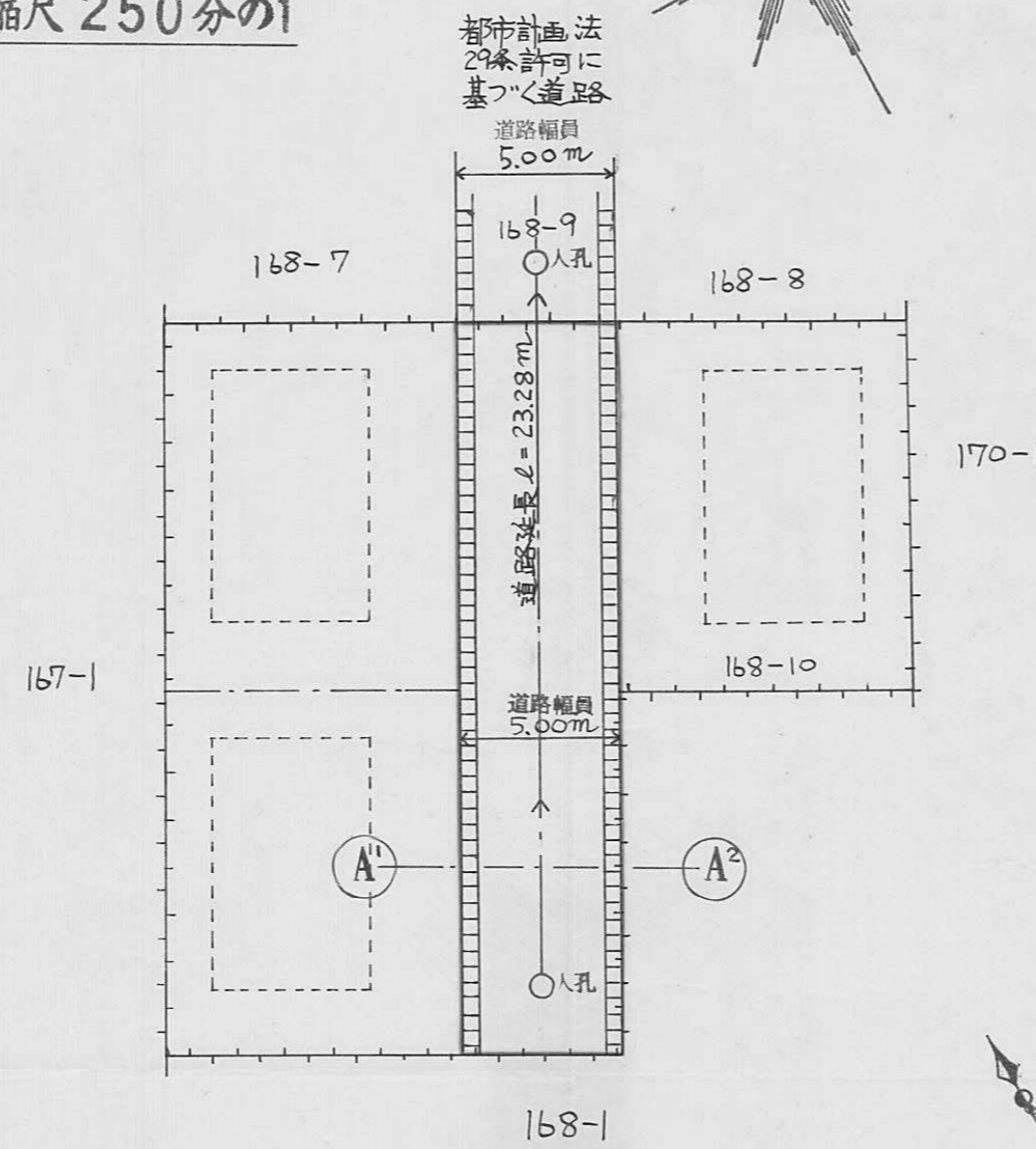
指定年月日・番号 昭和 62 年 1 月 21 日 第 61-11 号
 告示年月日・番号 昭和 62 年 1 月 21 日 第 7 号

承諾書

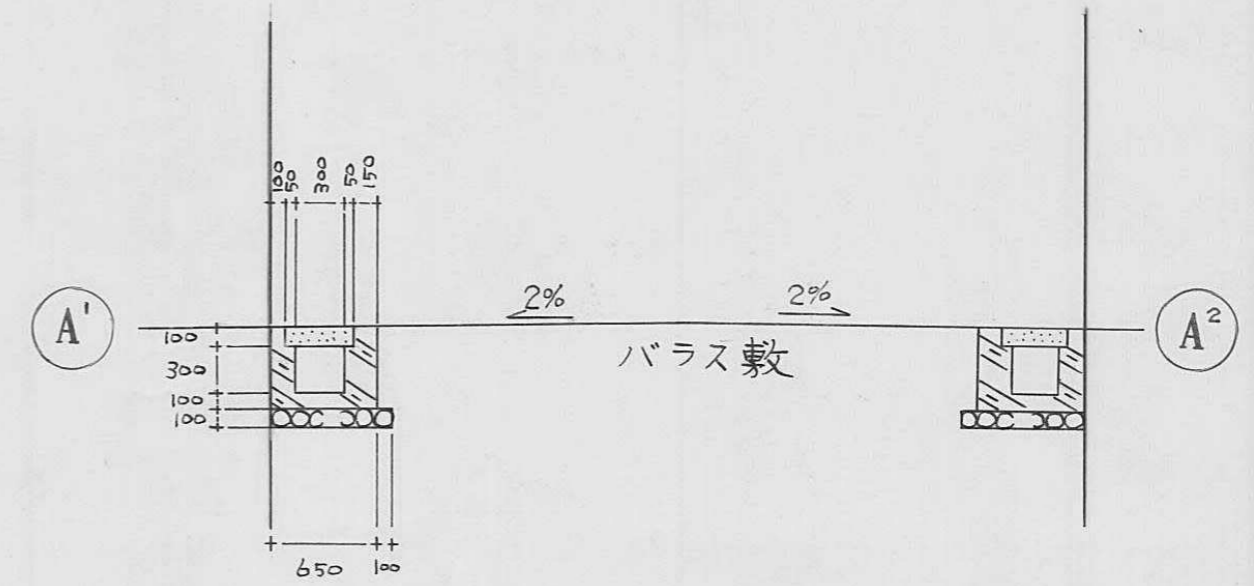
この図面記載のとおり道路の位置の指定・変更・廃止を承諾します。

道路の幅員 5.00m 道路の延長 23.28m 道路の面積 116.69m²

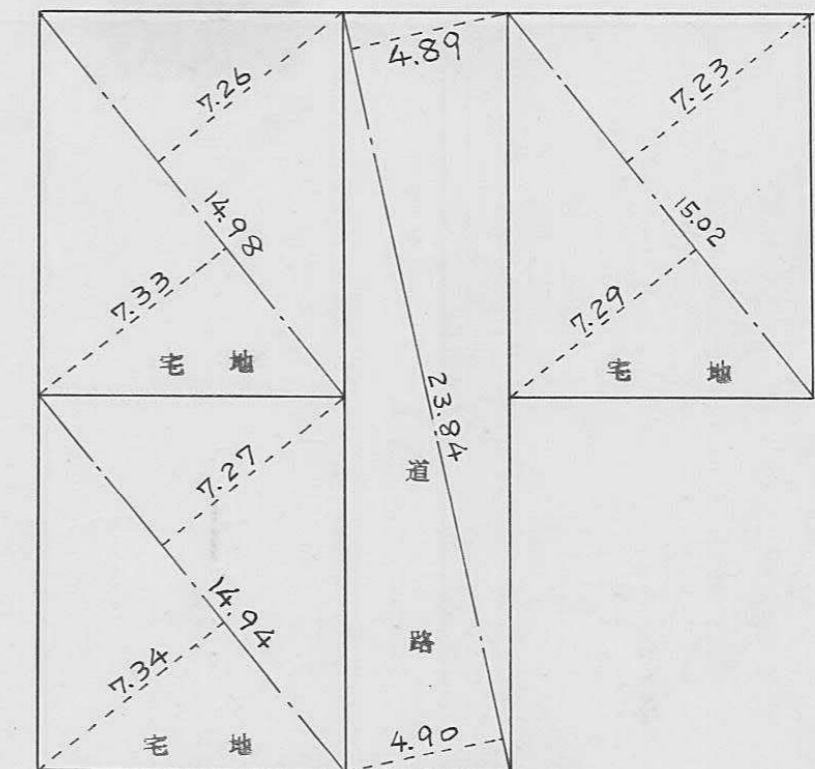
平面図
縮尺 250分の1



断面図
縮尺 50分の1



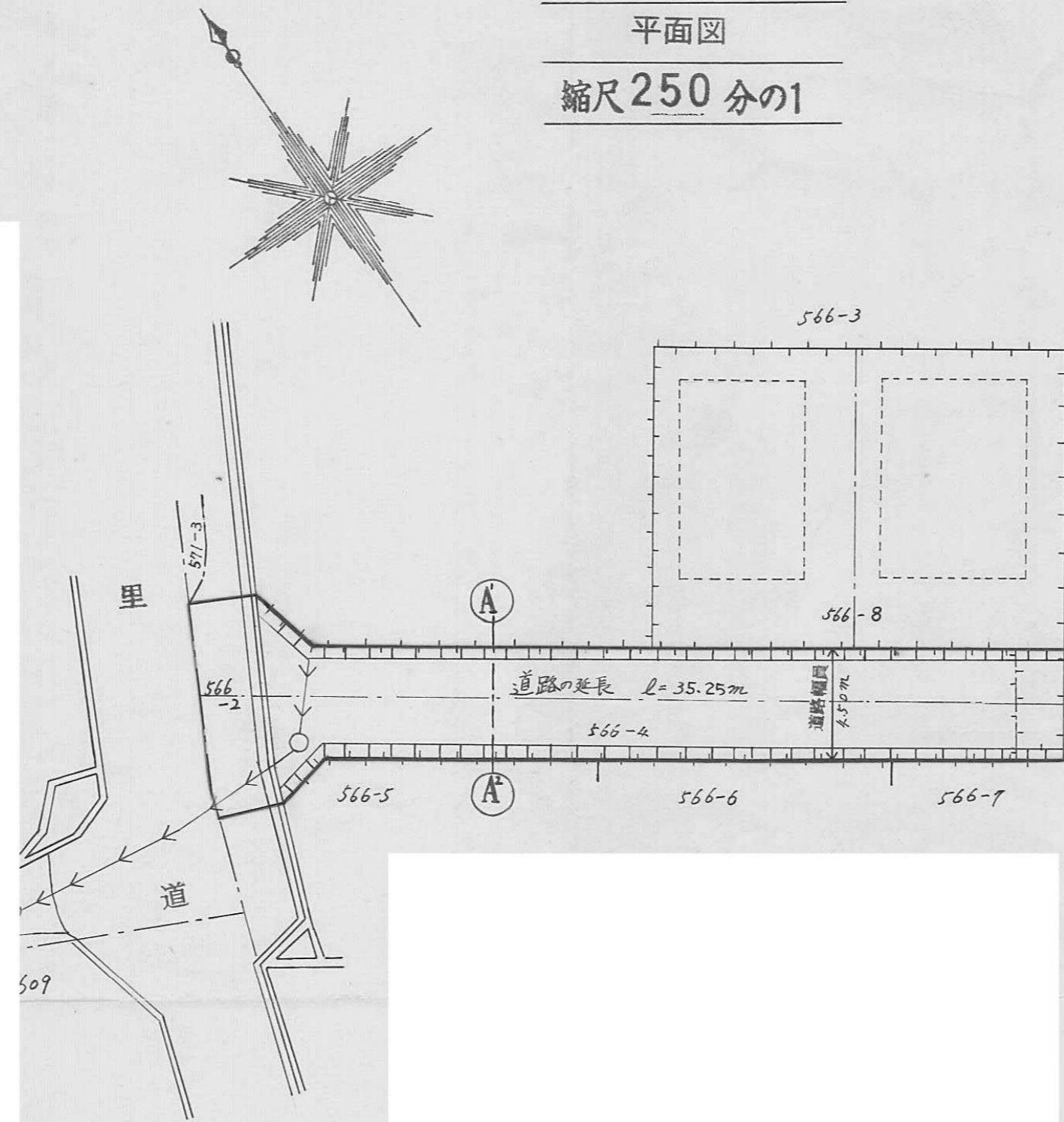
求積図
縮尺 250分の1



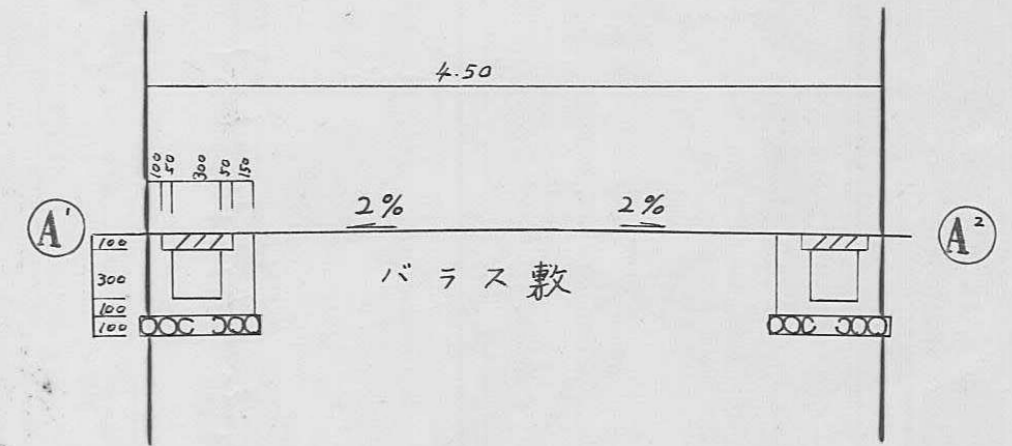
宅地		道路	
14.98 × 7.26	= 108.7548	23.84 × 4.89	= 116.5776
14.98 × 7.33	= 109.8034	23.84 × 4.90	= 116.8160
14.94 × 7.27	= 108.6138	計	= 233.3936
14.94 × 7.34	= 109.6596	1/2	= 116.6968
15.02 × 7.23	= 108.5946		
15.02 × 7.29	= 109.4958		
計	= 654.9220	宅地 + 道路	
1/2	= 327.4610	327.4610 + 116.6968	= 444.1578

指定年月日・番号	昭和 61 年 11 月 5 日 第 61-12 号
告示年月日・番号	昭和 61 年 11 月 5 日 第 154 号
承 諾 書	
この図面記載のとおり道路の位置の指定・変更・廃止を承諾します。	
道路の幅員	4.50m
道路の延長	35.25 m
道路の面積	173.01m ²

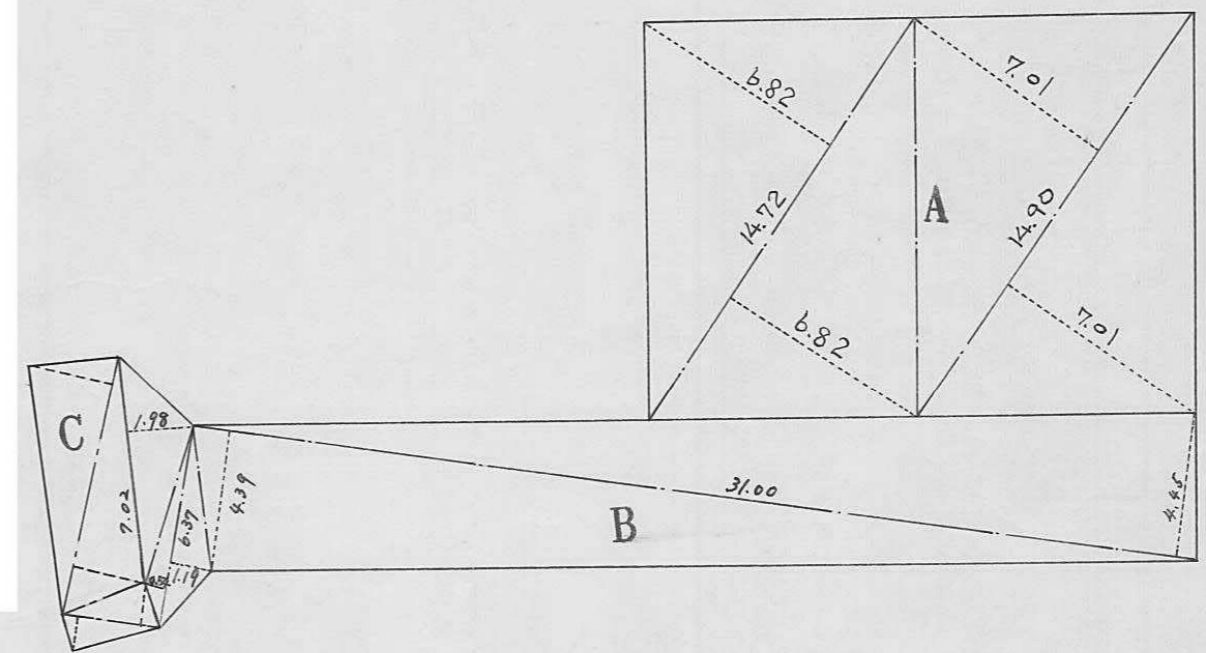
平面図
縮尺 250 分の1



断面図
縮尺 50 分の1



求積図
縮尺 250 分の1



計 算 表

A	宅 地
14.72 × 6.82	= 100.3904
14.72 × 6.82	= 100.3904
14.90 × 7.01	= 104.4490
14.90 × 7.01	= 104.4490
計	= 409.6788
1/2	= 204.8394m ²

B	道 路
7.02 × 1.98	= 13.8996
6.37 × 0.54	= 3.4398
6.37 × 1.19	= 7.5803
31.00 × 4.39	= 136.0900
31.00 × 4.45	= 137.9500
計	= 298.9597
1/2	= 149.47985m ²

A + B
204.8394 + 149.47985 = 354.31925m²

A+B+C
204.8394 + 149.47985 + 23.53125 = 377.8505m²

C	道 端
8.25 × 2.60	= 21.4500
8.25 × 2.25	= 18.5625
3.00 × 1.35	= 4.0500
3.00 × 1.00	= 3.0000
計	= 47.0625
1/2	= 23.53125m ²

指定年月日・番号 昭和 61 年 11 月 26 日 第 61-13 号
 告示年月日・番号 昭和 61 年 11 月 27 日 第 169 号

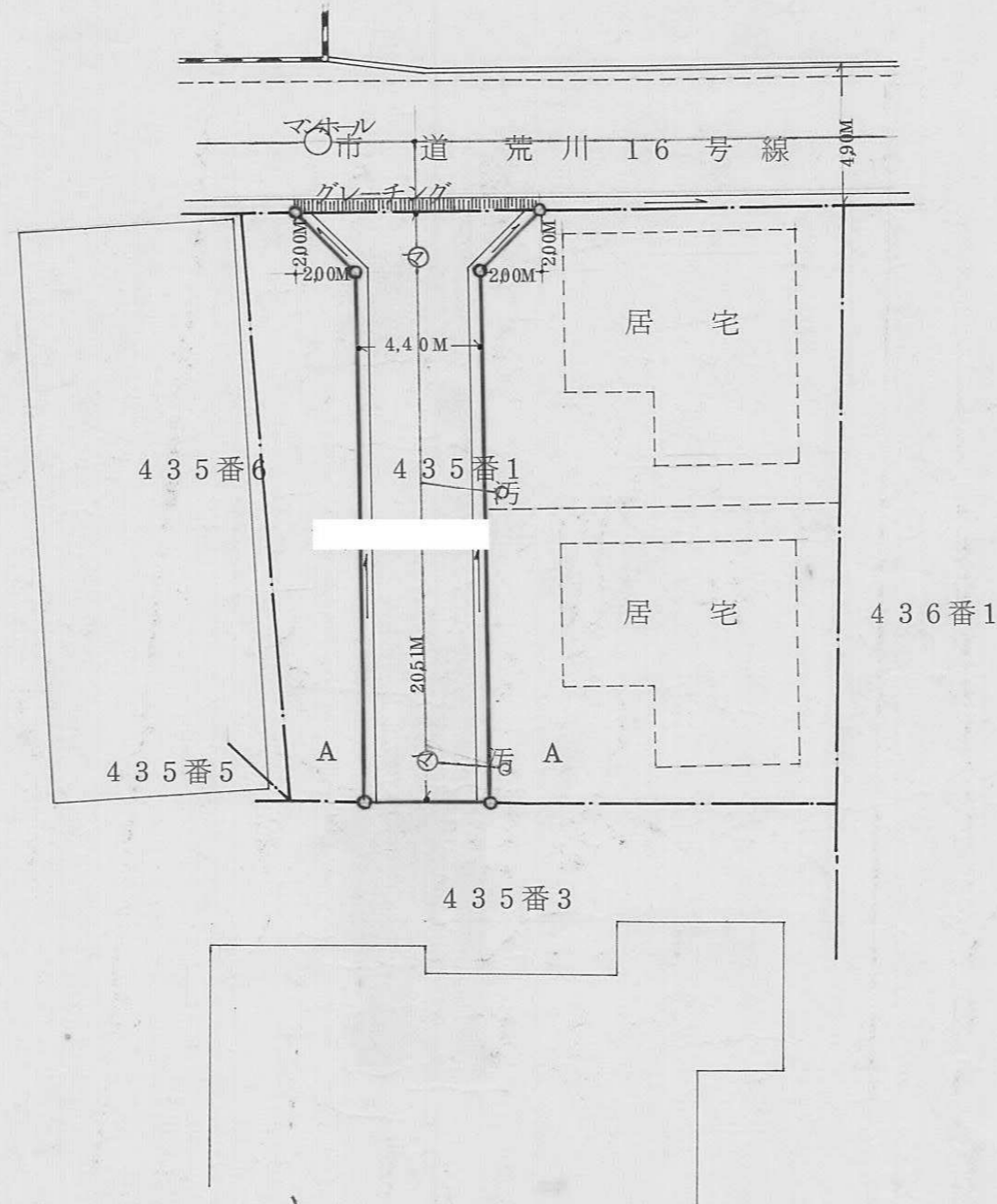
承諾書

この図面記載のとおり道路の位置の指定・変更・廃止を承諾します。

道路の幅員 4.40 道路の延長 20.51 道路の面積 94.24m²

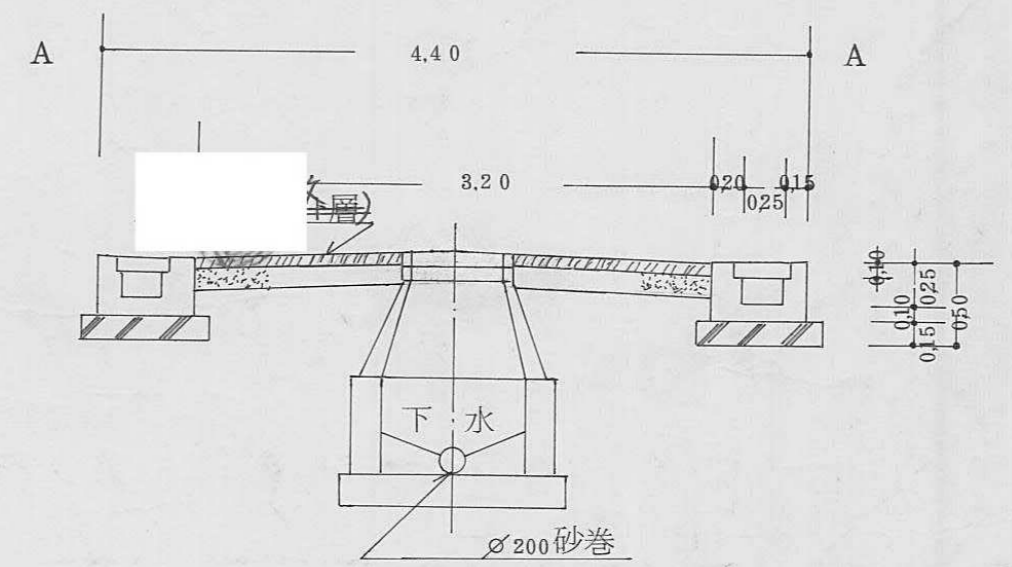
平面図

縮尺 = 1 : 250



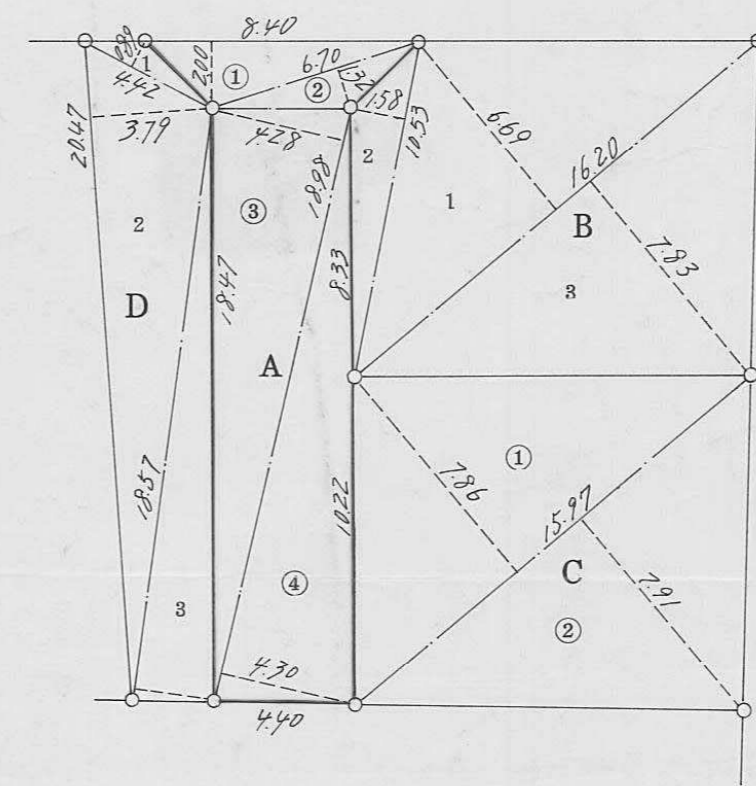
断面図

縮尺 = 1 : 50



求積図

縮尺 = 1 : 250



A 道路敷求積表

符号	底辺	高さ	倍面積
①	8.40	2.00	16.8000
②	6.70	1.32	8.8440
③	18.98	4.28	81.2344
④	18.98	4.30	81.6140
計			188.4924
1/2			94.2462
			94.24m ²

B 敷地求積表

符号	底辺	高さ	倍面積
1	16.20	6.69	108.3780
2	10.53	1.58	16.6374
3	16.20	7.83	126.8460
計			251.8614
1/2			125.9307
			125.93m ²

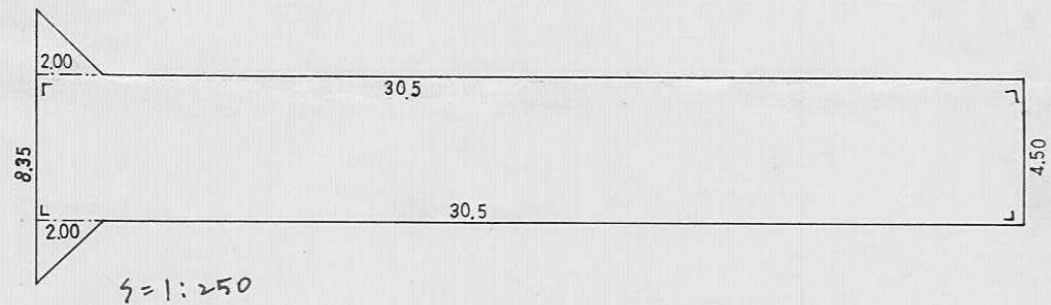
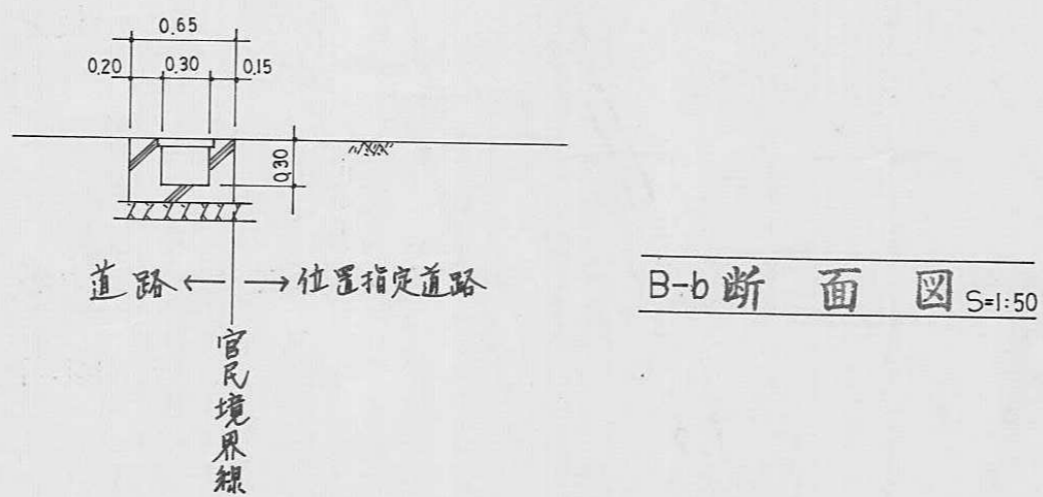
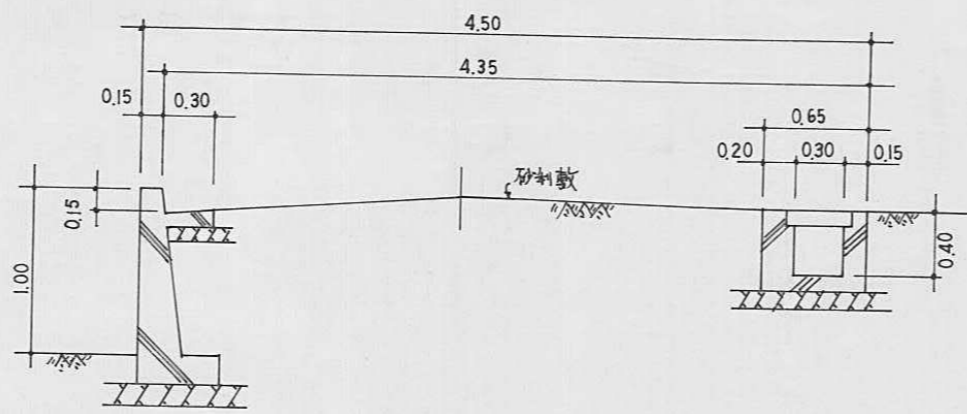
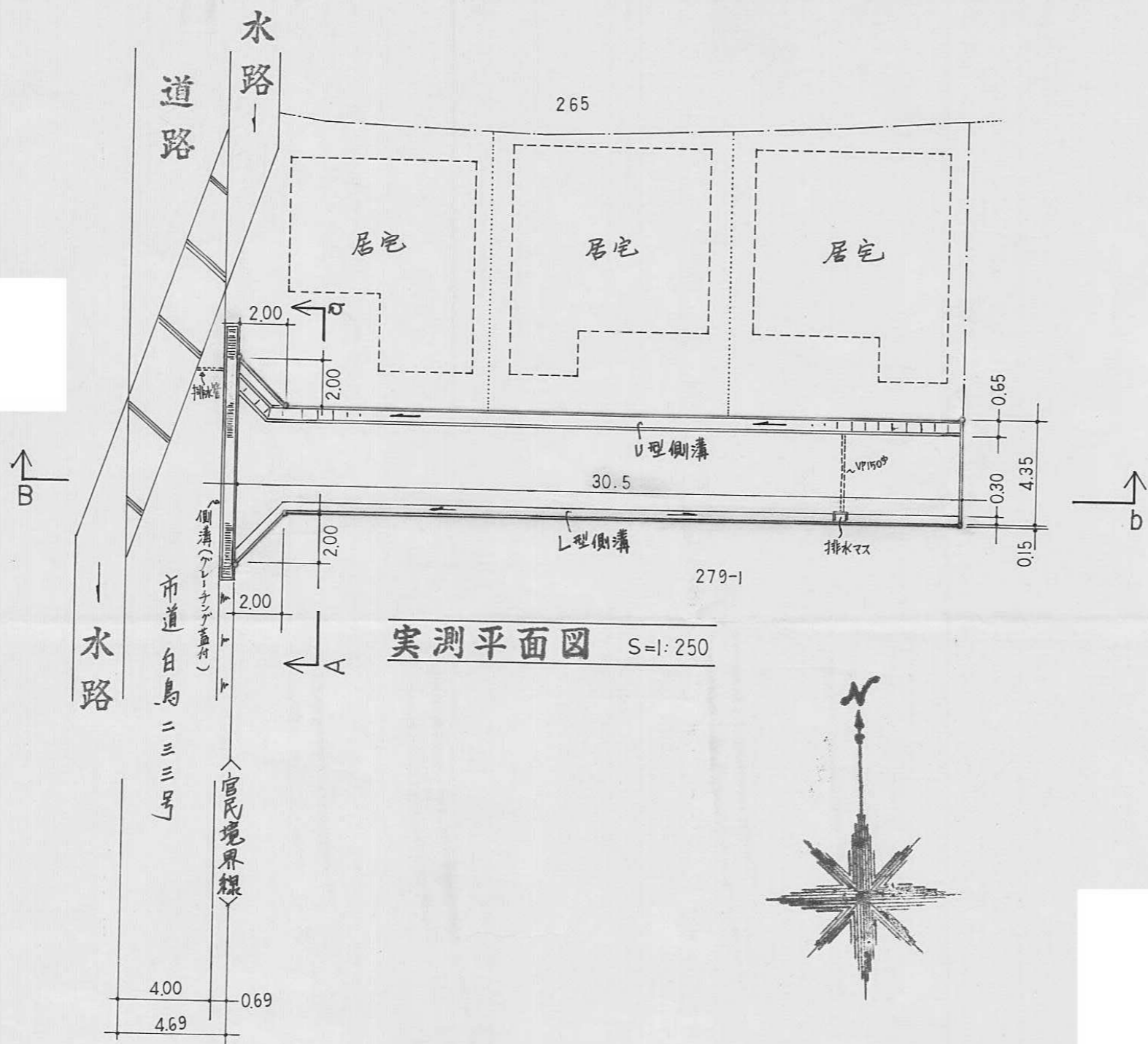
C 敷地求積表

符号	底辺	高さ	倍面積
①	15.97	7.86	125.5242
②	15.97	7.91	126.3227
計			251.8469
1/2			125.9234
			125.92m ²

D 敷地求積表

符号	底辺	高さ	倍面積
1	4.42	0.89	3.9338
2	20.47	3.79	77.5813
3	18.57	2.41	44.7537
計			126.2688
1/2			63.1344
			63.13m ²

指定年月日・番号	昭和 61 年 10 月 30 日 第 61-14 号
告示年月日・番号	昭和 61 年 10 月 30 日 第 151 号
承 諾 書	
この図面記載のとおり道路の位置の指定・変更・廃止を承諾します。	
道路の幅員	4.50M
道路の延長	30.5 M
道路の面積	141.25 ^{m²}



道路求積

$$30.5 \times 4.50 = 137.25$$

$$(2.0 \times 2.0) \times \frac{1}{2} \times 2 = 4.00$$

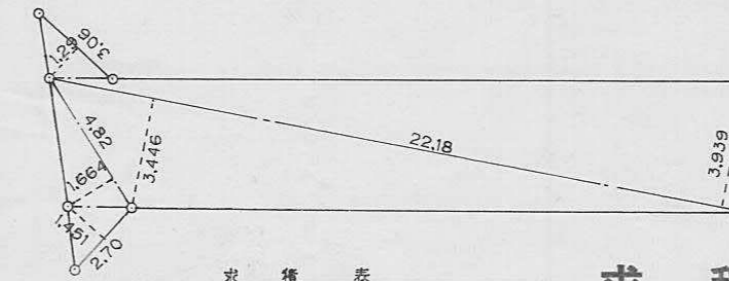
$$\text{計 } 141.25 \text{ m}^2$$

指定年月日・番号 昭和 61 年 11 月 25 日 第 61-15 号
 告示年月日・番号 昭和 61 年 11 月 25 日 第 166 号

承諾書

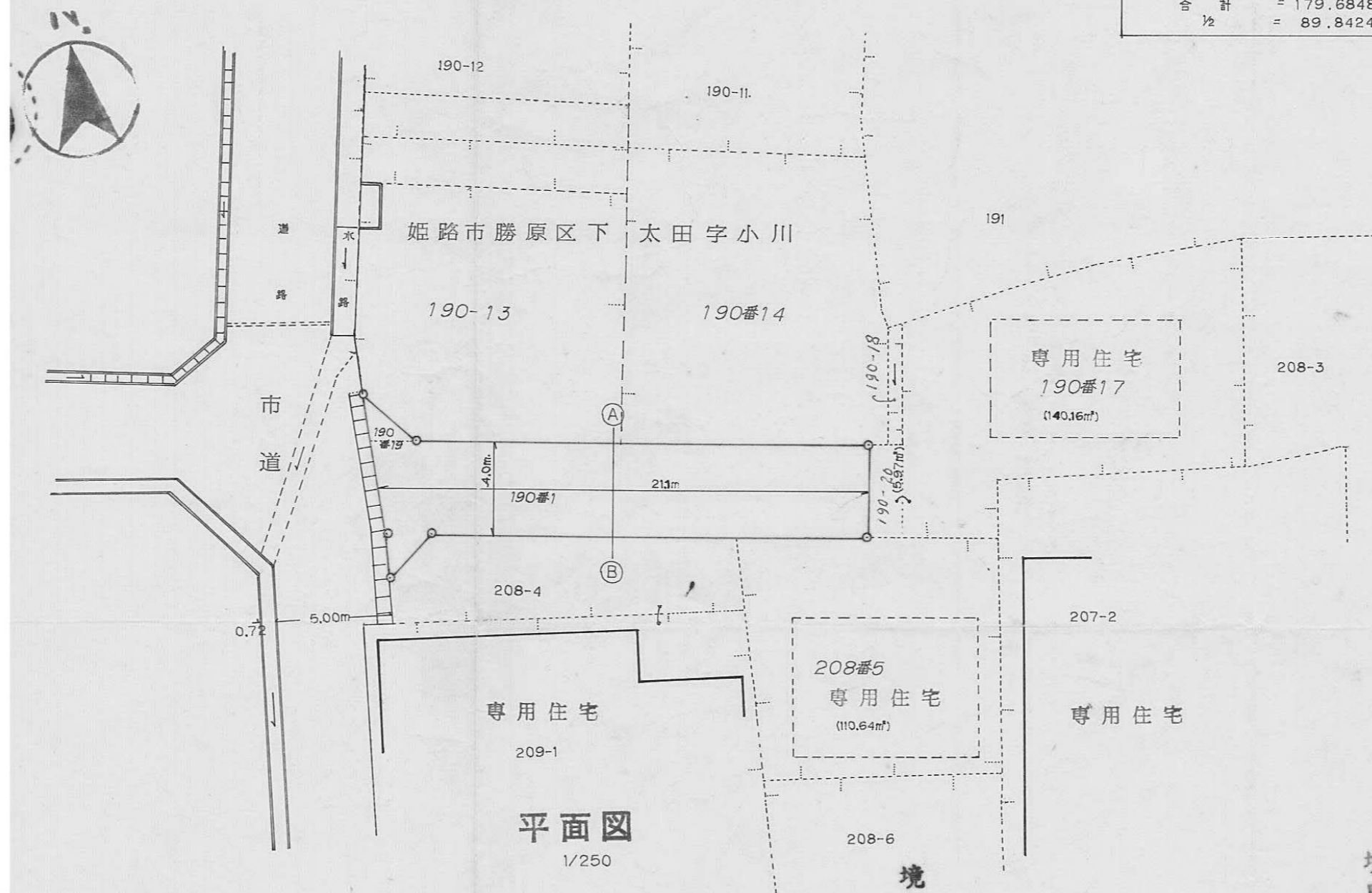
この図面記載のとおり道路の位置の指定・変更・廃止を承諾します。

道路の幅員 4,00 M 道路の延長 21.1 m 道路の面積 89,84 m²

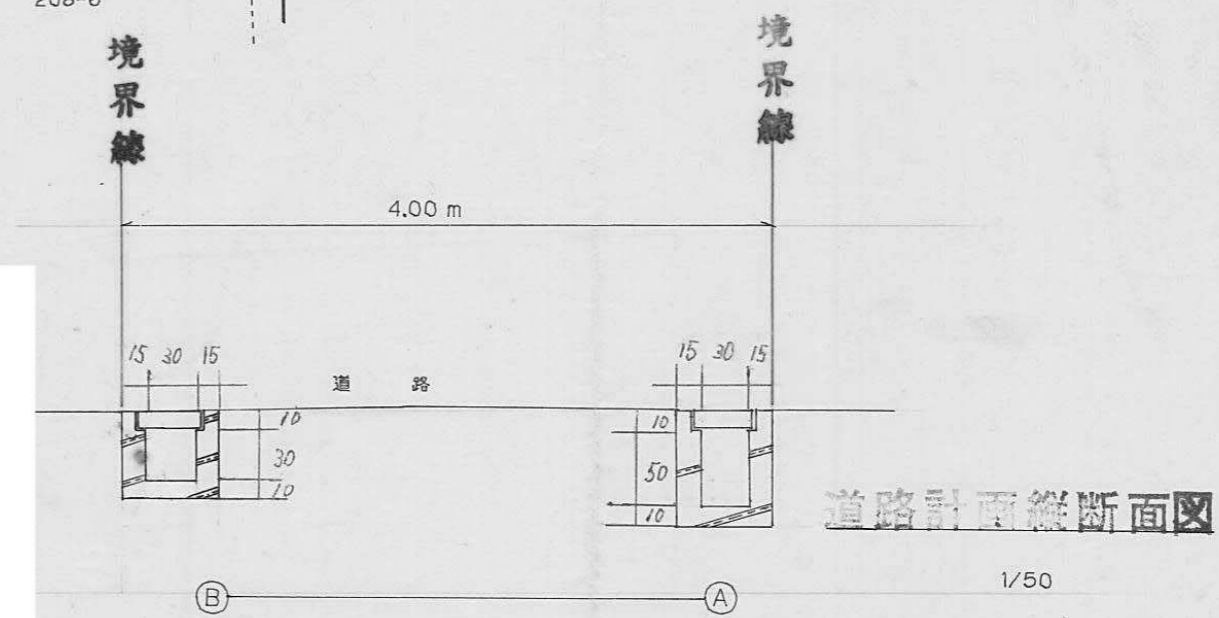


求積表	
22.18 × 3.446	= 76.43228
22.18 × 3.939	= 87.36702
4.82 × 1.664	= 8.02048
3.70 × 1.451	= 5.37170
3.06 × 1.290	= 3.94740
合計	= 179.68488
1/2	= 89.84244 m ²

求積図 1/250



平面图 1/250



道路計画縦断面図 1/50

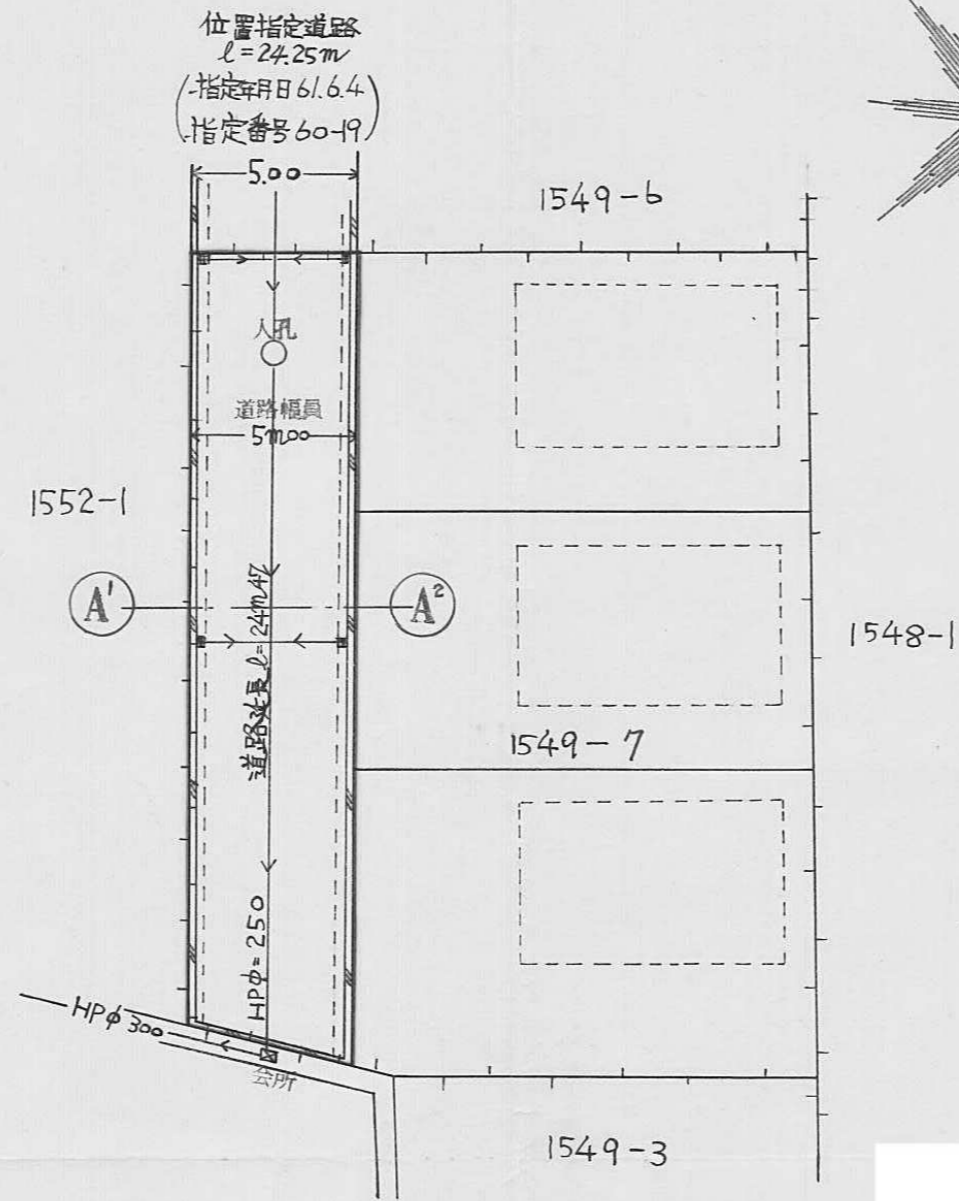
指定年月日・番号 昭和62年1月9日第61-16号
 告示年月日・番号 昭和62年1月9日第3号

承諾書

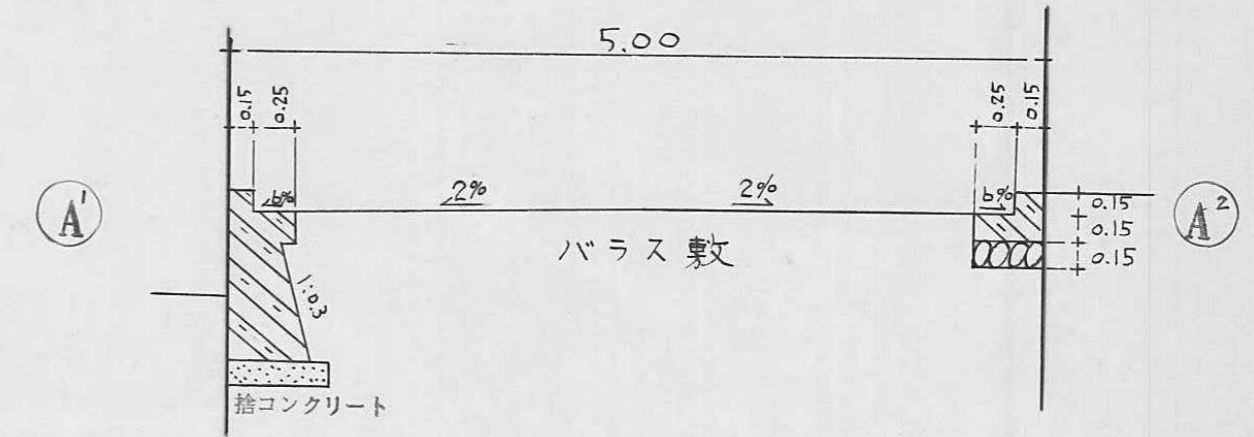
この図面記載のとおり道路の位置の指定・変更・廃止を承諾します。

道路の幅員 5m00 道路の延長 24m47 道路の面積 122m²35

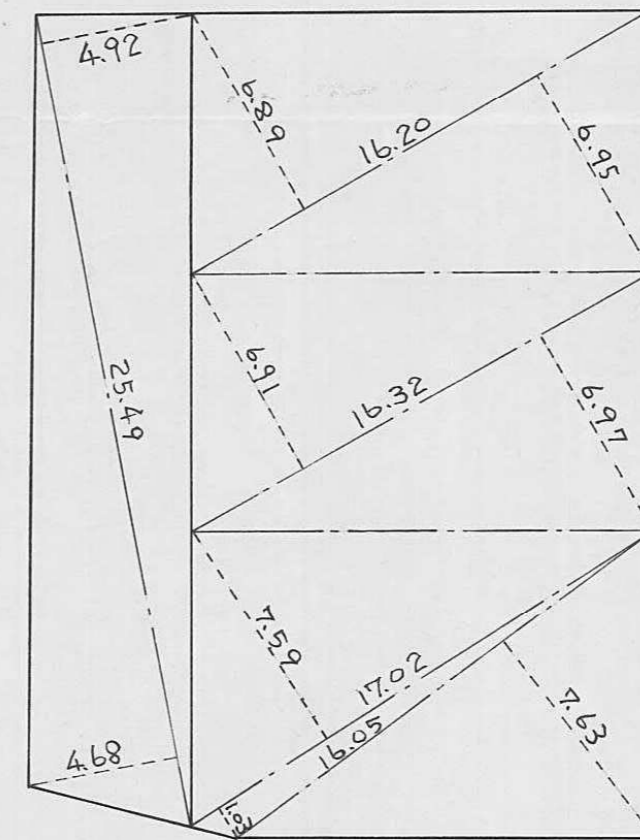
平面図
縮尺 250分の1



断面図
縮尺 50分の1



求積図
縮尺 250分の1



計算表

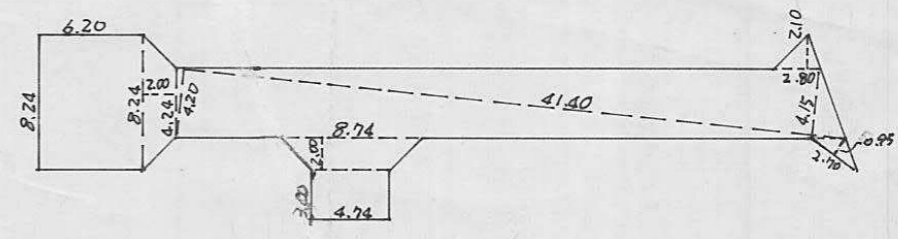
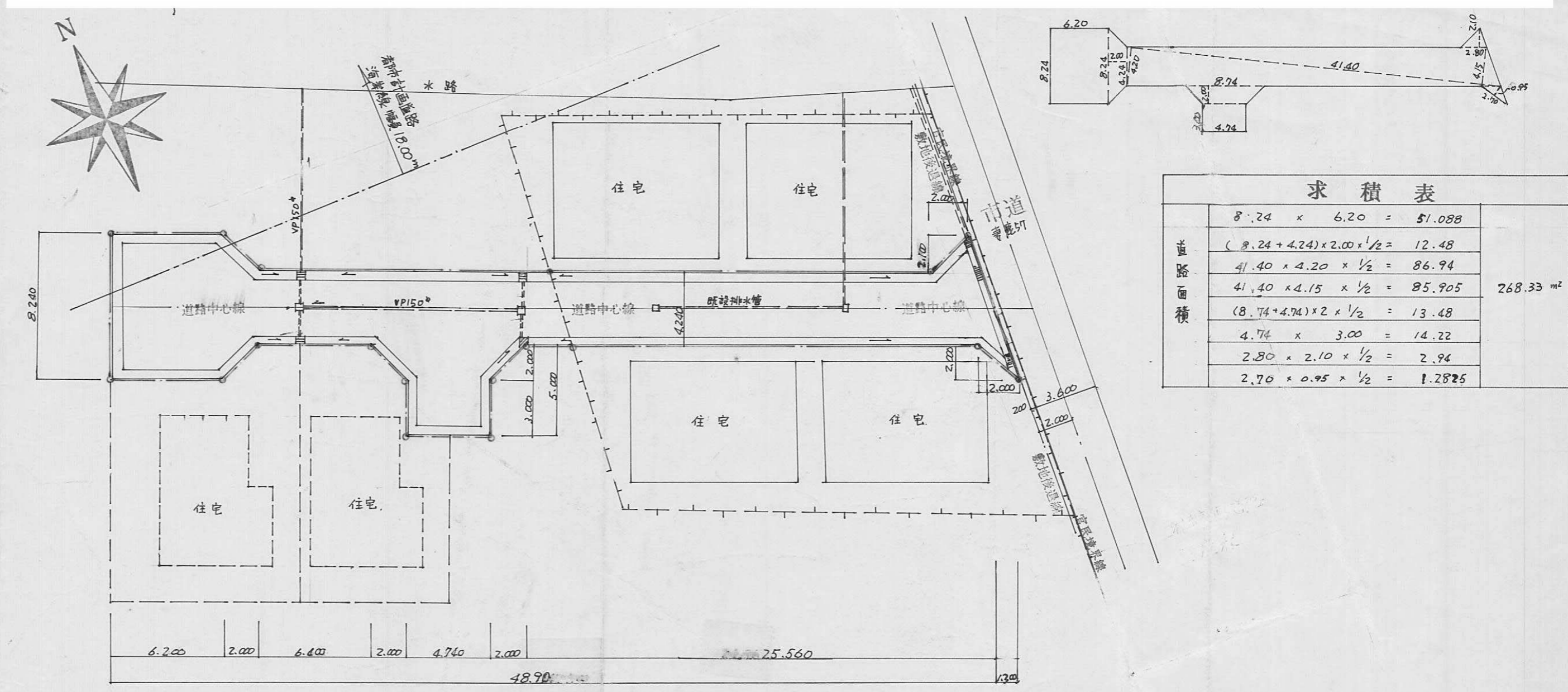
道 路		宅 地	
25.49 × 4.92	= 125.4108	16.20 × 6.89	= 111.6180
25.49 × 4.68	= 119.2932	16.20 × 6.95	= 112.5900
計	= 244.7040	16.32 × 6.91	= 112.7712
1/2	= 122.3520m ²	16.32 × 6.97	= 113.7504
		17.02 × 7.59	= 129.1818
		17.02 × 1.03	= 17.5306
		16.05 × 7.63	= 122.4615
		計	= 719.9035
122.3520 + 359.95175	= 482.30375m ²	1/2	= 359.95175m ²

指定年月日・番号 昭和 62 年 5 月 12 日 第 61-17 号
 告示年月日・番号 昭和 62 年 5 月 12 日 第 74 号

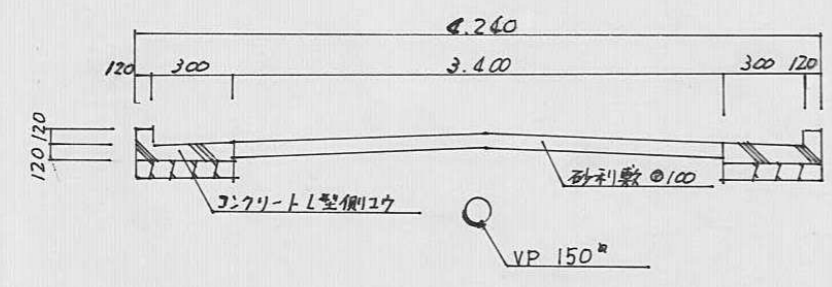
承 諾 書

この図面記載のとおり道路の位置の指定・変更・廃止を承諾します。

道路の幅員 4.240 m 道路の延長 48.900 m 道路の面積 268.85 m²

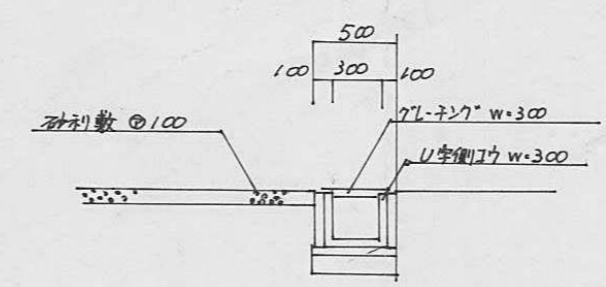


道路面積	計算式	面積 (m ²)
	$8.24 \times 6.20 =$	51.088
	$(8.24 + 4.24) \times 2.00 \times \frac{1}{2} =$	12.48
	$41.40 \times 4.20 \times \frac{1}{2} =$	86.94
	$41.40 \times 4.15 \times \frac{1}{2} =$	85.905
	$(8.74 + 4.74) \times 2 \times \frac{1}{2} =$	13.48
	$4.74 \times 3.00 =$	14.22
	$2.80 \times 2.10 \times \frac{1}{2} =$	2.94
	$2.70 \times 0.95 \times \frac{1}{2} =$	1.2825
道路面積		268.33 m²



断面図 S 1:50

平面図 S 1:250

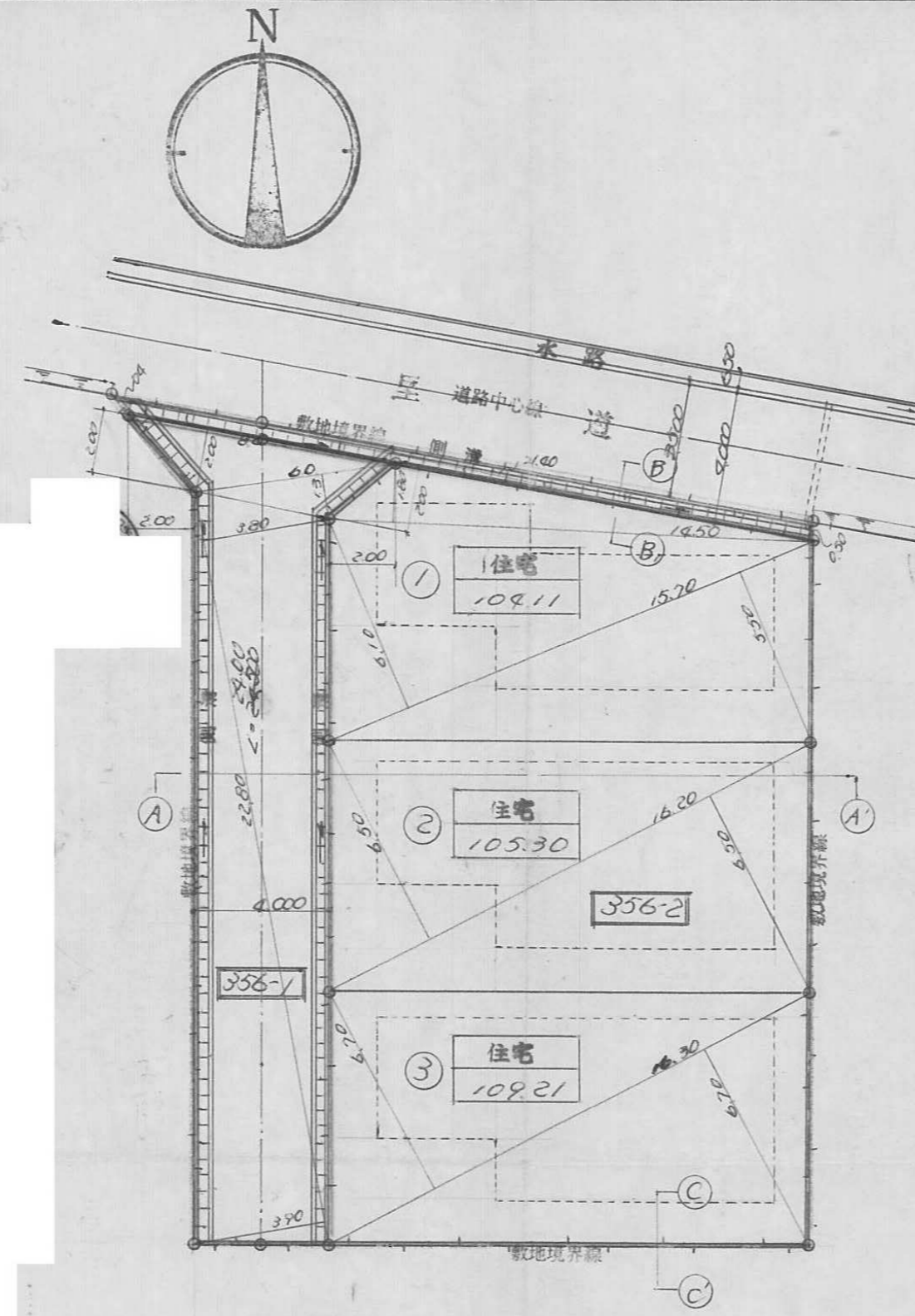


指定年月日・番号	昭和62年4月3日	第61-18号
告示年月日・番号	昭和62年4月3日	第52号

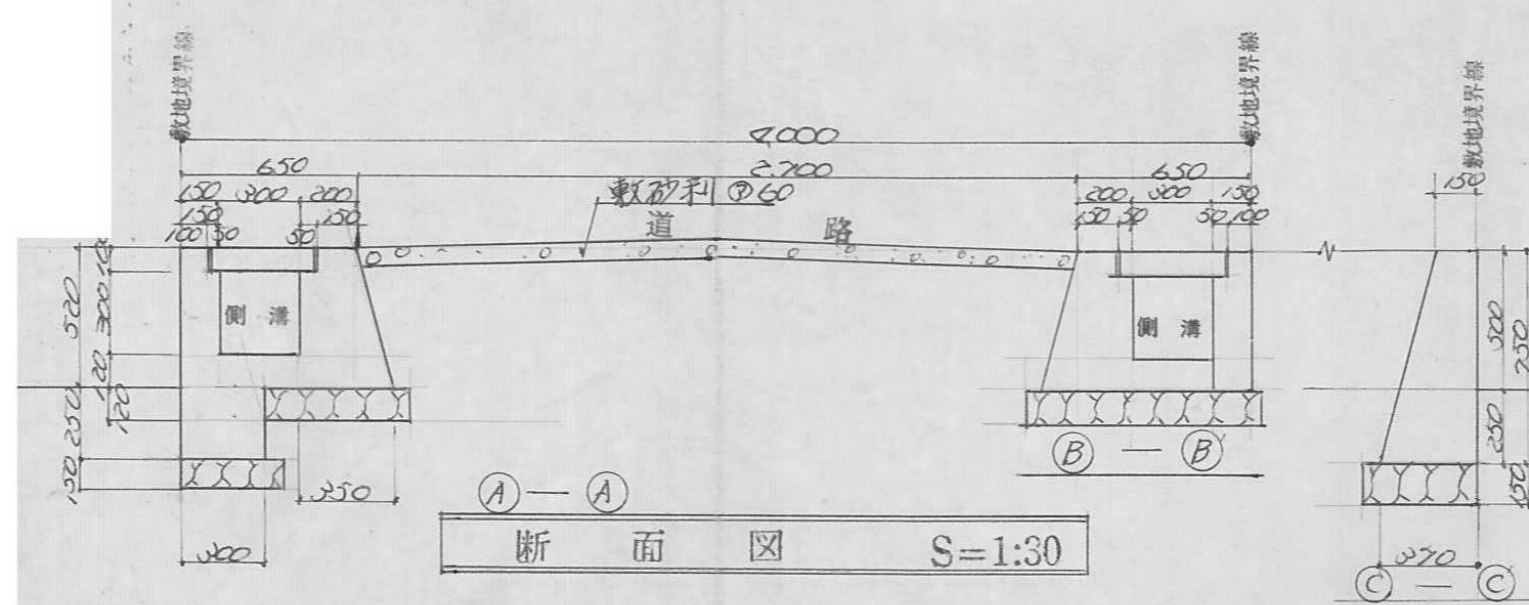
承諾書

この図面記載のとおり道路の位置の指定・変更・廃止を承諾します。

道路の幅員	4.0 M	道路の延長	29.00 M	道路の面積	99.68
-------	-------	-------	---------	-------	-------



平面図 S=1:200



断面図 S=1:30

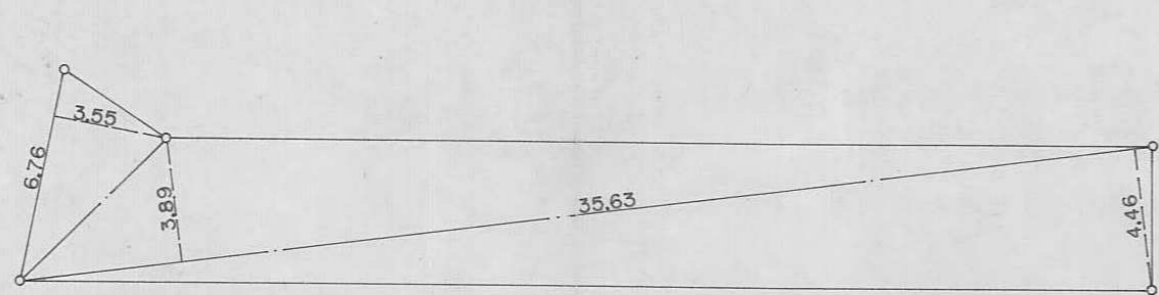
道	幅員	延長	面積
	21.40	$(0.50 + 0.40)$	7.926
	8.00	2.00	16.00
	6.00	1.30	7.80
	22.80	$(3.80 + 3.90)$	175.56
	計		217.29
		$\frac{1}{2}$	108.645
①	14.50	1.80	26.10
	15.70	$(6.10 + 5.50)$	182.12
	計		208.22
		$\frac{1}{2}$	104.11
②	16.20	$(6.50 + 6.50)$	210.60
		$\frac{1}{2}$	105.30
③	16.30	$(6.70 + 6.70)$	218.92
		$\frac{1}{2}$	109.21
計			418.36
			406.75

指定年月日・番号	昭和62年5月12日	第61-19号
告示年月日・番号	昭和62年5月12日	第73号

承諾書

この図面記載のとおり道路の位置の指定・変更・廃止を承諾します。

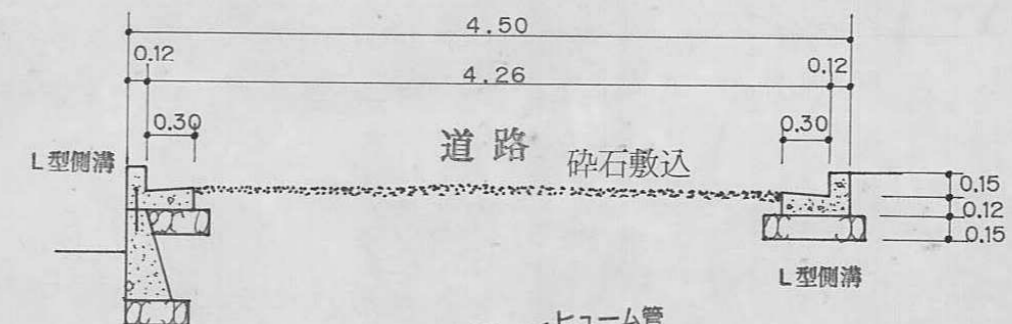
道路の幅員	4.50 M	道路の延長	34.90 M	道路の面積	160.75 m ²
-------	--------	-------	---------	-------	-----------------------



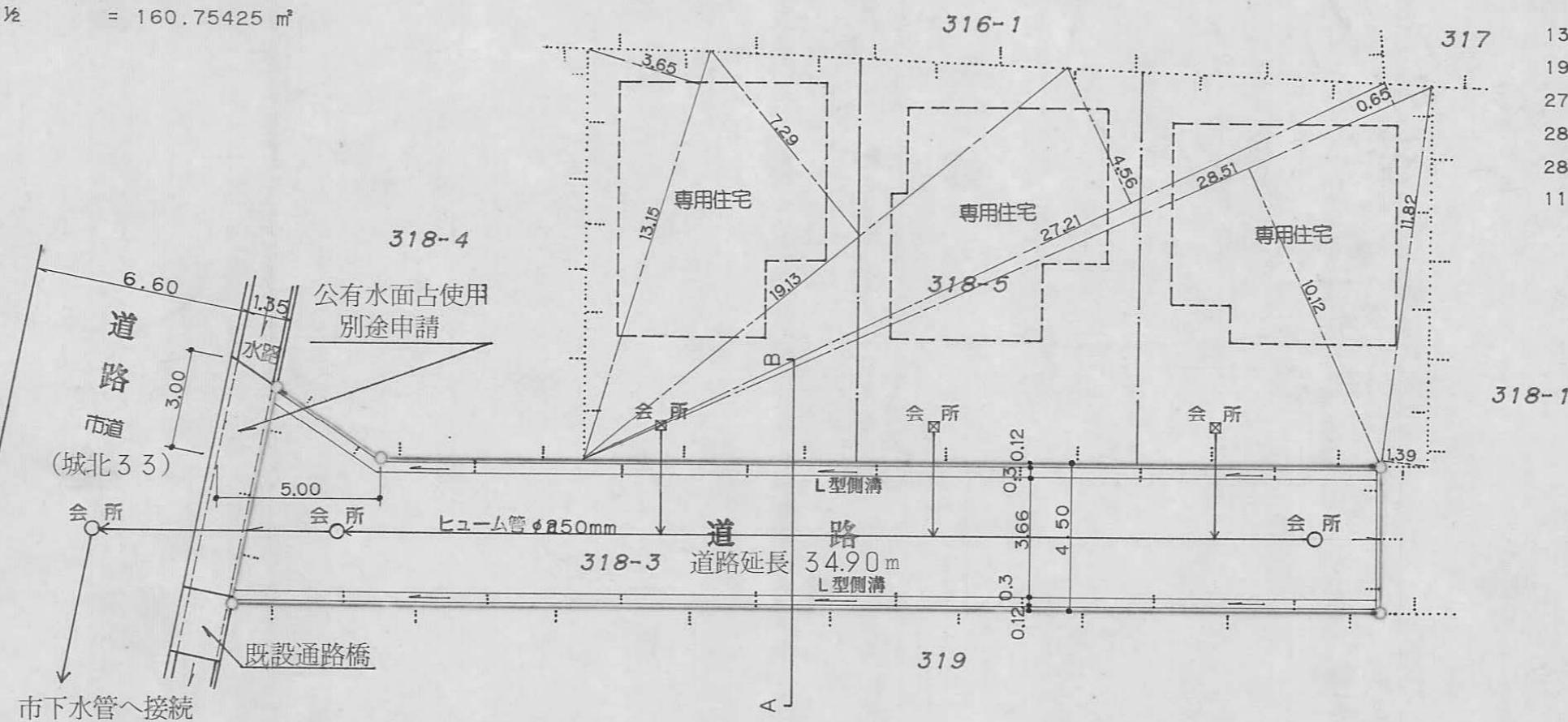
道路求積表

6.76 X 3.55	= 23.9980
35.63 X 3.89	= 138.6007
35.63 X 4.46	= 158.9098
計	= 321.5085
1/2	= 160.75425 m ²

求積図 S=1/250



構造断面 S=1/50



2 求積表

13.15 X 3.65	= 47.9975
19.13 X 7.29	= 139.4577
27.21 X 4.56	= 124.0776
28.51 X 0.65	= 18.5315
28.51 X 10.12	= 288.5212
11.82 X 1.39	= 16.4298
計	= 635.0153
1/2	= 317.50765 m ²

平面図 S=1/200

19