

平成9年度 道路位置指定一覧表

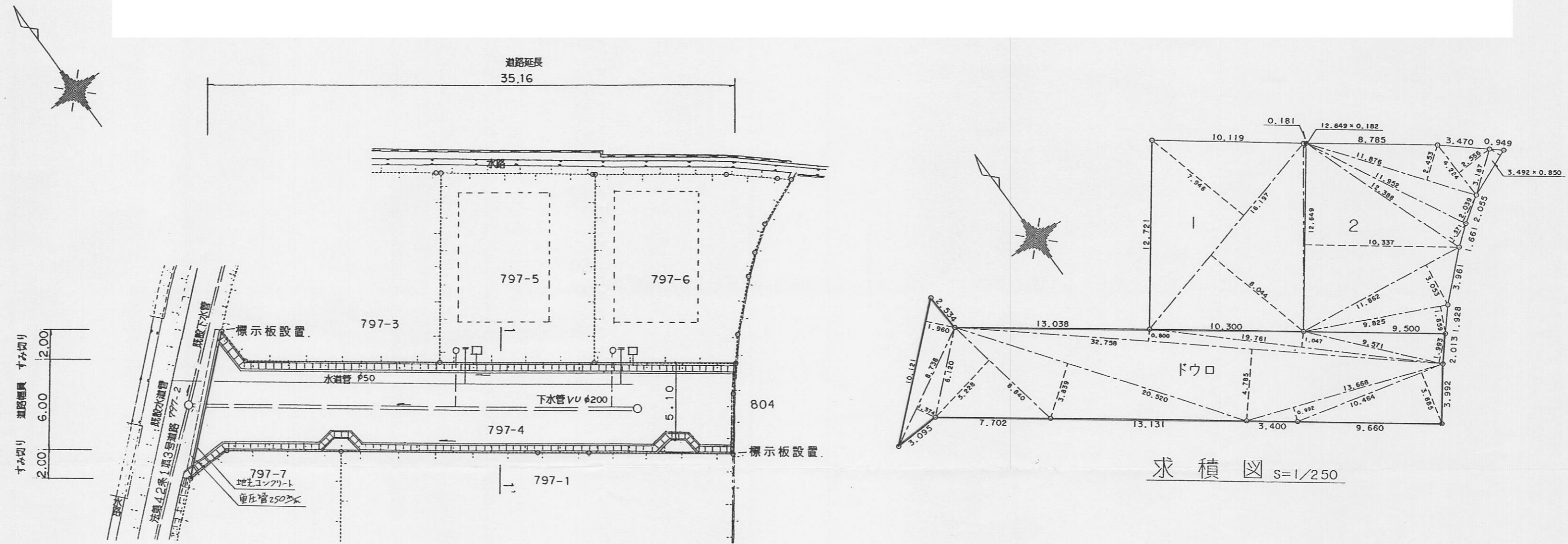
図面ページ	指定番号	指定年月日	地名	備考
1	9- 1	9. 04. 17	八代字前替783番8	8-10延長
2	9- 2	9. 05. 26	西中島字向垣内341番4, 字高尾340番3	
3	9- 3	9. 07. 31	東辻井一丁目48番4	
4	9- 4	9. 08. 06	大塩町字大歳74番4	
5	9- 5	9. 05. 26	辻井四丁目559番4, 559番19	8-17延長
6	9- 6	9. 06. 30	飯田字湯田476番2	
7	9- 7	9. 06. 06	書写字釜ヶ口2615番9	
8	9- 8	9. 08. 11	継字野手越275番8, 275番10, 276番7	
9	9- 9	9. 09. 02	城北本町797番4	
10	9- 10	9. 10. 20	四郷町見野字高町892番11	6-18延長
11	9- 11	9. 08. 26	飾磨区今在家三丁目番16番1, 16番9	
12	9- 12	9. 10. 15	岡田字城ノ元520番2, 521番2, 字堂田696番1	
13	9- 13	0. 00. 00		取り下げ(欠番)
14	9- 14	10. 03. 23	城北新町398-509番地	
15	9- 15	10. 03. 19	御国野町国分寺字大東ラ808-3, 809-4, 809-5	
16	9- 16	10. 03. 23	白国一丁目138番3	

指定年月日・番号	9年 9月 2日 第9-9号
告示年月日・番号	9年 9月 5日 第289号

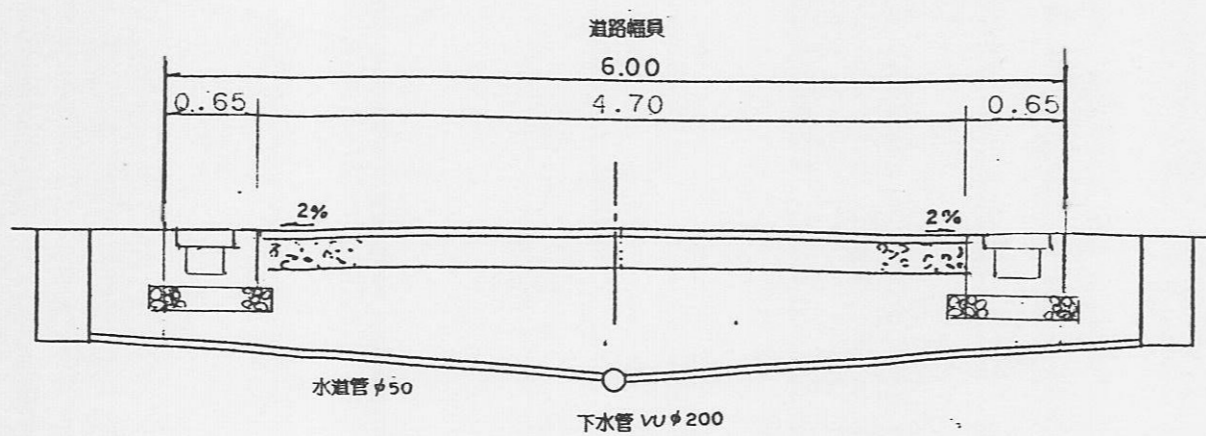
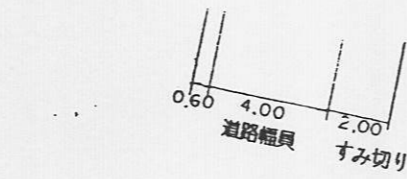
承 諾 書

次の図面記載のとおり道路の位置の指定・変更・廃止を承諾します。

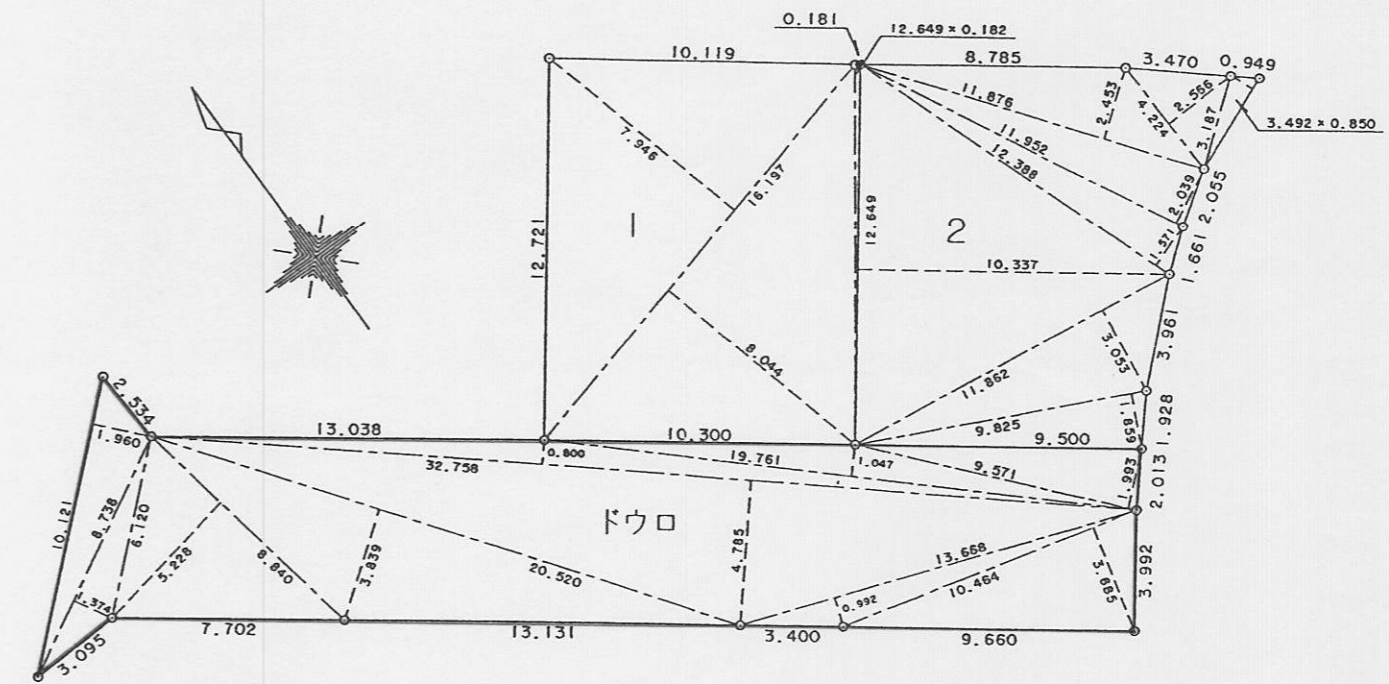
道路の幅員・幅員別の道路の延長	幅員 6.00 m	延長 35.16m	道路の面積	215.83 m ²
	m	m		



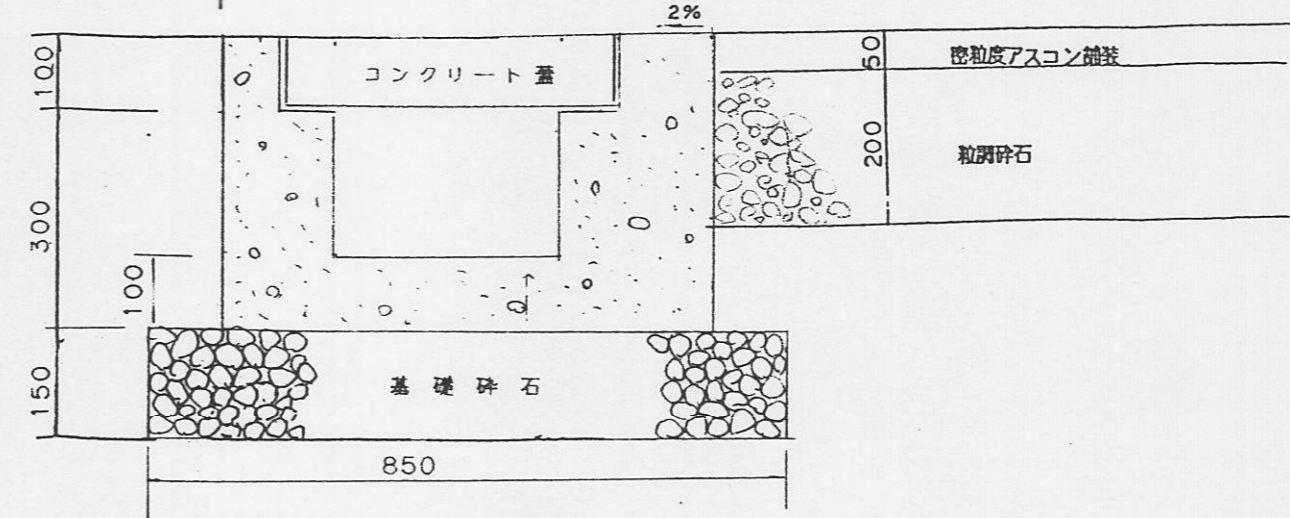
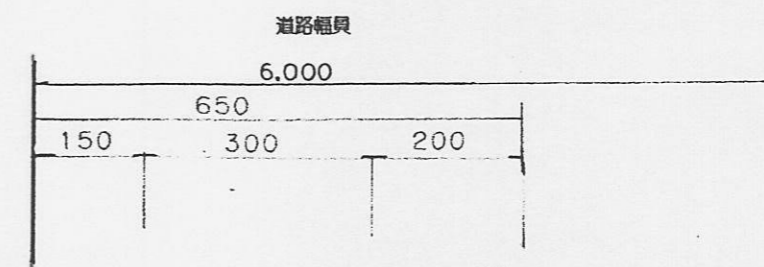
平面図 s=1/250



1—1' 道路断面図 s=1/50



求積図 s=1/250



構造図 s=1/10

三割求積表

地番 NO.	底辺	高さ	積算面積
16.197	7.946	128.701362	
16.197	8.044	130.288668	
12.649	0.182	2.302118	
	面積	261.292148	
	面積	130.6460740	
	地積	130.64	m ²

地番 NO.	底辺	高さ	積算面積
11.876	2.453	29.131828	
4.224	2.566	10.838784	
3.492	0.850	2.968200	
11.952	2.039	24.370128	
12.388	1.571	19.461548	
12.649	10.337	130.752713	
11.862	3.053	35.214686	
9.825	1.859	18.264675	
	面積	272.002562	
	面積	136.0012810	
	地積	136.00	m ²

地番 ドウロ NO.	底辺	高さ	積算面積
10.121	1.960	19.837160	
8.738	1.374	12.006012	
8.840	5.228	46.215520	
20.520	3.839	78.776280	
32.758	4.785	156.747030	
13.668	0.992	13.558656	
10.464	3.685	38.559840	
32.758	0.800	26.206400	
19.761	1.047	20.689767	
9.571	1.993	19.075003	
	面積	431.671668	
	面積	215.8358340	
	地積	215.83	m ²

様式第19号 (第14条関係)

指定年月日・番号	平成 9 年 10 月 20 日 第 9-10 号
公告年月日・番号	平成 9 年 10 月 22 日 第 341 号

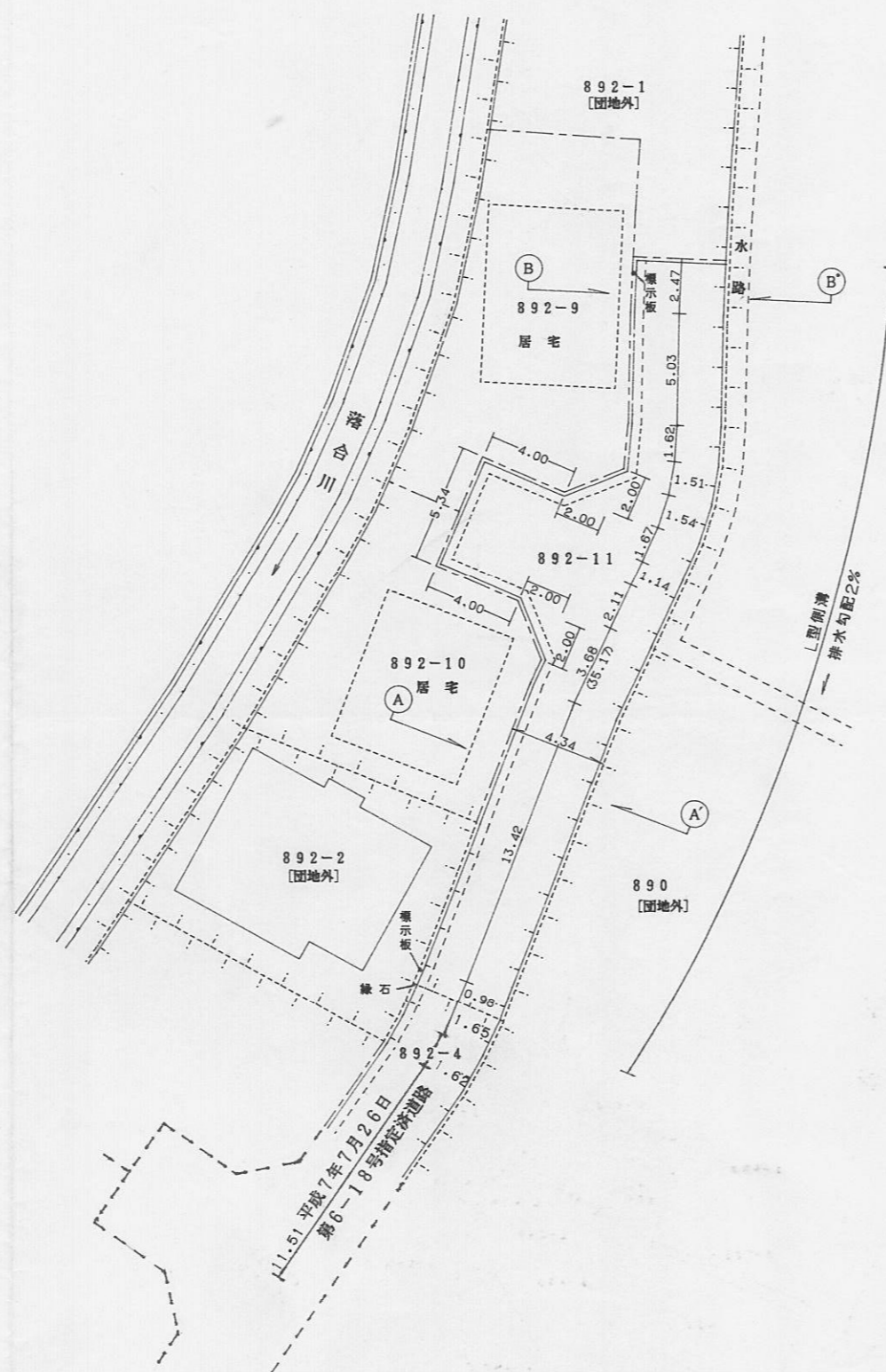
承 諾 書

この図面記載のとおり、道路の位置の指定・変更・廃止を承諾します。

道路の幅員	4.34 m	道路の延長	35.17 m	道路の面積	190.63 m ²
-------	--------	-------	---------	-------	-----------------------

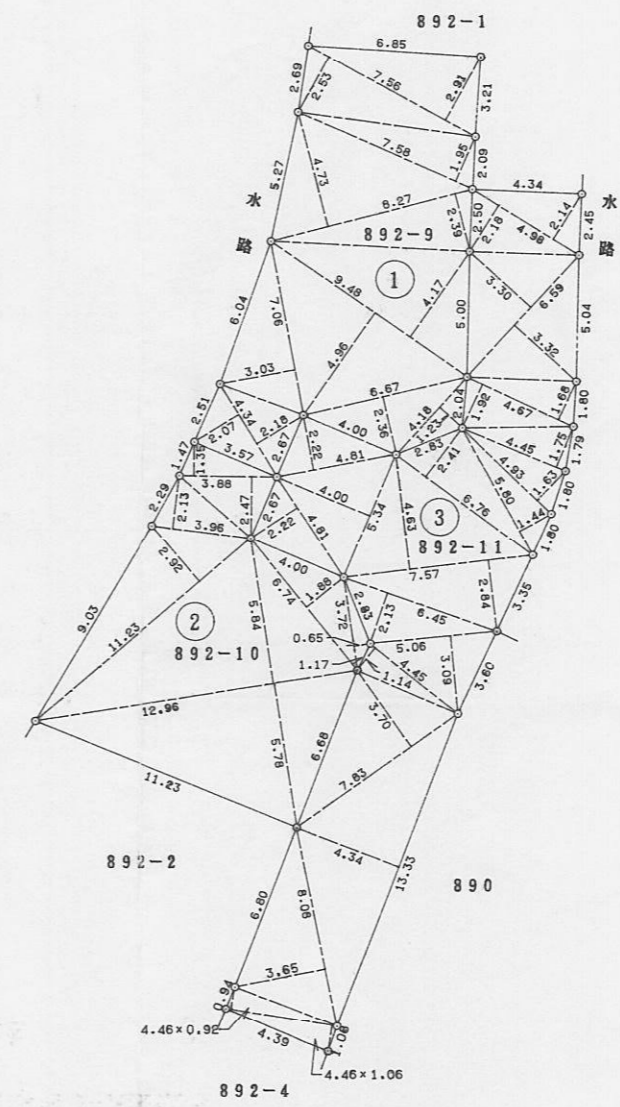
平 面 図

S=1:300



求 積 図

S=1:300



① + ② + ③ = 432.5348 m²

① + ② = 241.8970 m²

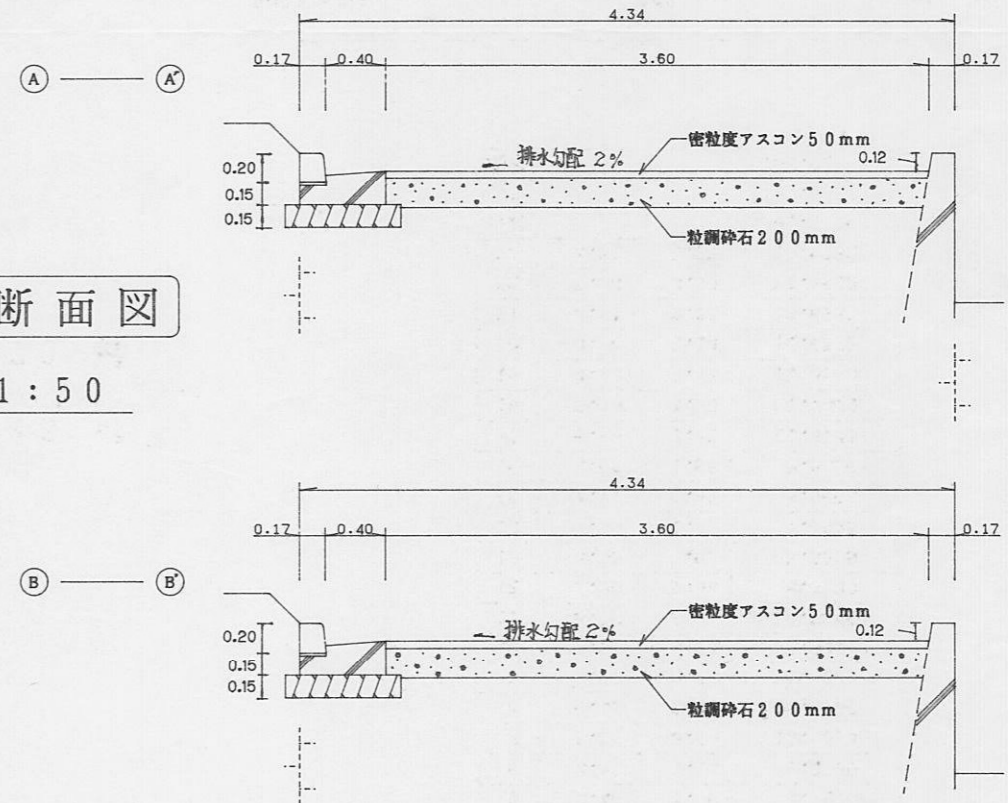
NO	底辺	高さ	倍面積
1	7.56	2.91	21.9996
2	7.56	2.53	19.1268
3	7.58	1.95	14.7810
4	8.27	4.73	39.1171
5	8.27	2.39	19.7653
6	9.48	4.17	39.5316
7	9.48	4.96	47.0208
8	7.06	3.03	21.3918
9	4.34	2.18	9.4612
10	4.34	2.07	8.9838
11	6.67	2.36	15.7412
12	4.16	1.23	5.1414
合計			262.0616
1/2			131.0308
地積			131.03

NO	底辺	高さ	倍面積
1	12.96	5.78	74.9088
2	12.96	5.84	75.6864
3	6.74	1.88	12.6712
4	3.72	0.65	2.4180
5	11.23	2.92	32.7916
6	3.96	2.13	8.4348
7	3.88	2.47	9.5836
8	3.88	1.35	5.2380
合計			221.7324
1/2			110.8662
地積			110.86

NO	底辺	高さ	倍面積
1	7.83	3.70	28.9710
2	13.33	4.34	57.8522
3	8.08	3.65	29.4920
4	4.46	0.92	4.1032
5	4.46	1.06	4.7276
6	4.45	1.14	5.0730
7	5.06	3.09	15.6354
8	6.45	2.13	13.7385
9	7.57	2.84	21.4988
10	7.57	4.63	35.0491
11	6.76	2.41	16.2916
12	5.80	1.44	8.3520
13	4.93	1.63	8.0359
14	4.45	1.75	7.7875
15	4.67	1.92	8.9664
16	4.67	1.68	7.8456
17	6.59	3.32	21.8788
18	6.59	3.30	21.7470
19	4.98	2.18	10.8564
20	4.98	2.14	10.6572
21	4.81	2.22	10.6782
22	5.34	4.00	21.3600
23	4.81	2.22	10.6782
合計			381.2756
1/2			190.6378
地積			190.63

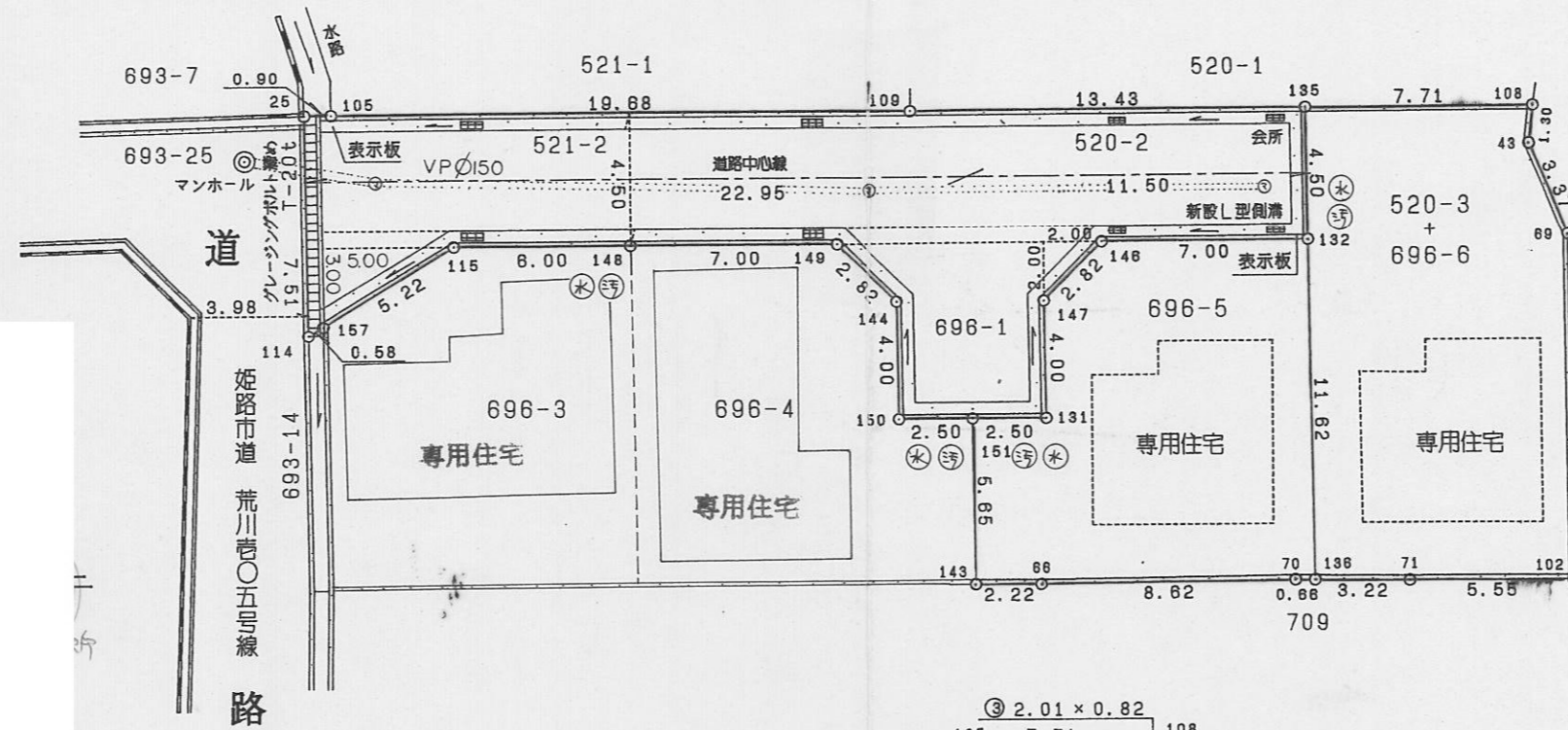
標 準 断 面 図

S=1:50

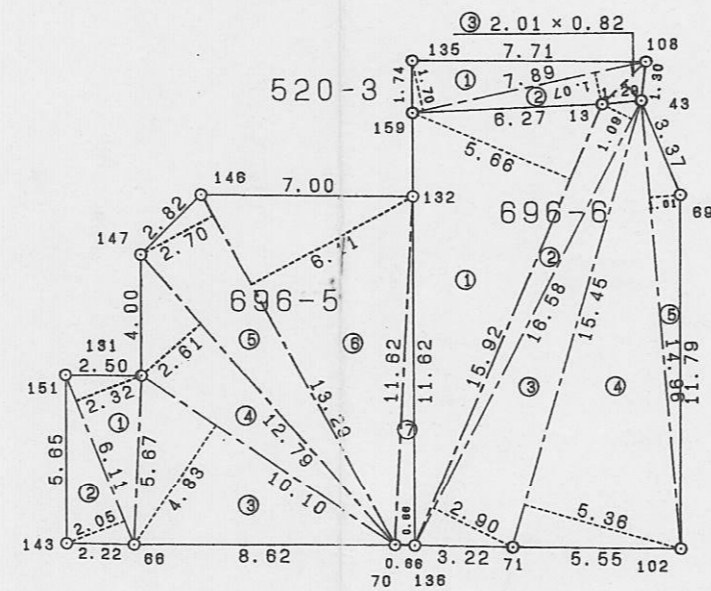


指定年月日・番号	平成 9 年 10 月 15 日 第9-12号
公告年月日・番号	平成 9 年 10 月 22 日 第340号
承 諾 書	
この図面記載のとおり道路の位置の指定・変更・廃止を承諾します。	
道路の幅員	4.50 m
道路の延長	34.45 m
道路の面積	195.02 m ²

計画平面図 1:250



専用住宅求積図 1:250



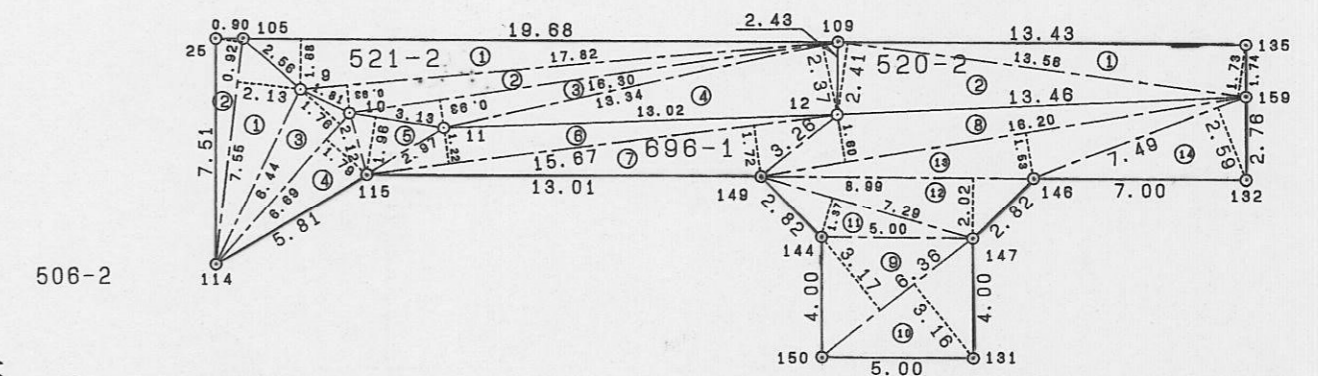
三斜求積表

地番	696番5			
NO.	底辺	高さ	倍面積	面積
1	6.11	2.32	14.1752	
2	6.11	2.05	12.5255	
3	10.10	4.83	48.7830	
4	12.79	2.61	33.3819	
5	13.29	2.70	35.8830	
6	13.29	6.11	81.2019	
7	11.62	0.66	7.6692	
		倍面積	233.6197	
		面積	116.80985	
		地積	116.80 m ²	

地番	696番6			
NO.	底辺	高さ	倍面積	面積
1	15.92	5.66	90.1072	
2	16.58	1.09	18.0722	
3	16.58	2.90	48.0820	
4	15.45	5.36	82.8120	
5	14.98	1.01	15.1096	
		倍面積	254.1830	
		面積	127.09150	
		地積	127.09 m ²	

地番	520番3			
NO.	底辺	高さ	倍面積	面積
1	7.89	1.70	13.4130	
2	7.89	1.07	8.4423	
3	2.01	0.82	1.6482	
		倍面積	23.5035	
		面積	11.75175	
		地積	11.75 m ²	
		総計	255.65310	

道路求積図 1:250



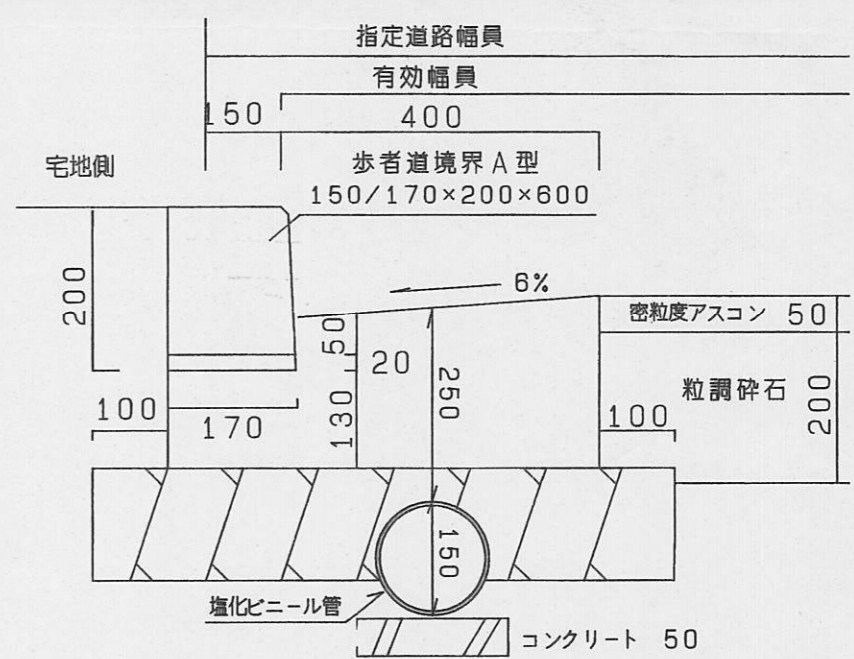
三斜求積表

地番	520番2			
NO.	底辺	高さ	倍面積	面積
1	13.56	1.73	23.4588	
2	13.56	2.41	32.6796	
		倍面積	56.1384	
		面積	28.06920	
		地積	28.06 m ²	

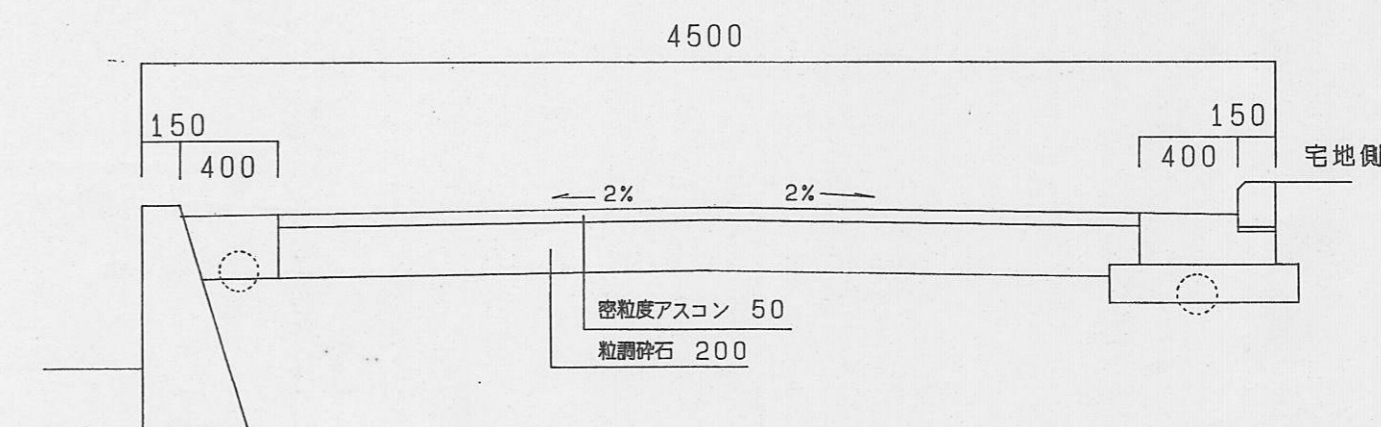
地番	521番2			
NO.	底辺	高さ	倍面積	面積
1	19.88	1.68	33.0624	
2	17.82	0.93	16.5728	
3	16.30	0.93	15.1590	
4	13.34	2.37	31.6158	
		倍面積	96.4098	
		面積	48.20490	
		地積	48.20 m ²	

地番	696番1			
NO.	底辺	高さ	倍面積	面積
1	7.55	2.13	16.0815	
2	7.55	0.92	6.9480	
3	6.69	1.76	11.7744	
4	6.69	1.79	11.9751	
5	3.13	1.98	6.1348	
6	15.67	1.22	19.1174	
7	15.67	1.72	26.9524	
8	18.20	1.60	25.9200	
9	6.38	3.17	20.1612	
10	6.38	3.16	20.0976	
11	7.29	1.37	9.9873	
12	8.99	2.02	18.1598	
13	16.20	1.53	24.7860	
14	7.49	2.59	19.3991	
		倍面積	237.4926	
		面積	118.74630	
		地積	118.74 m ²	
		総計	195.02040	

L型側溝 1:100

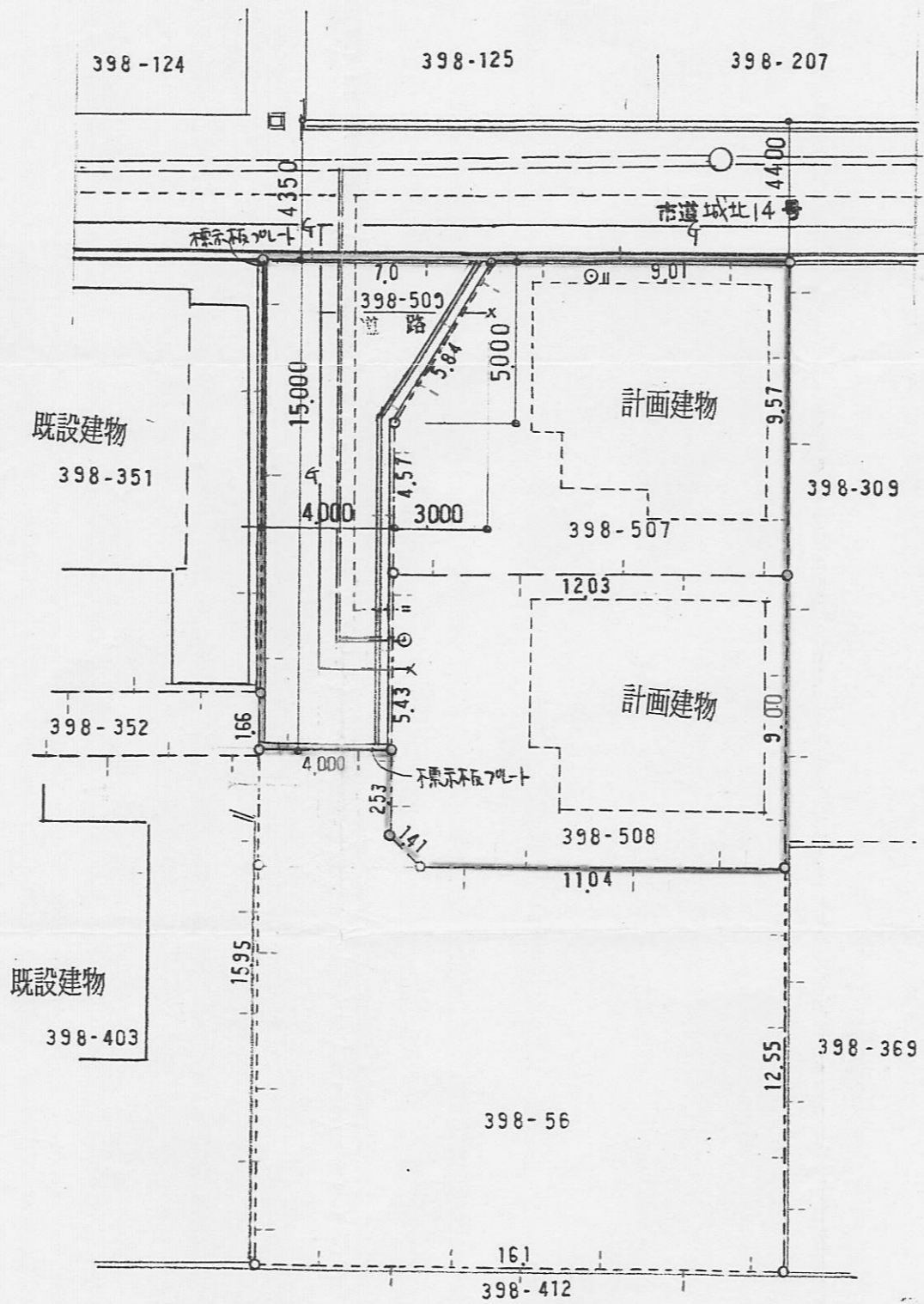


道路標準断面図 1:30

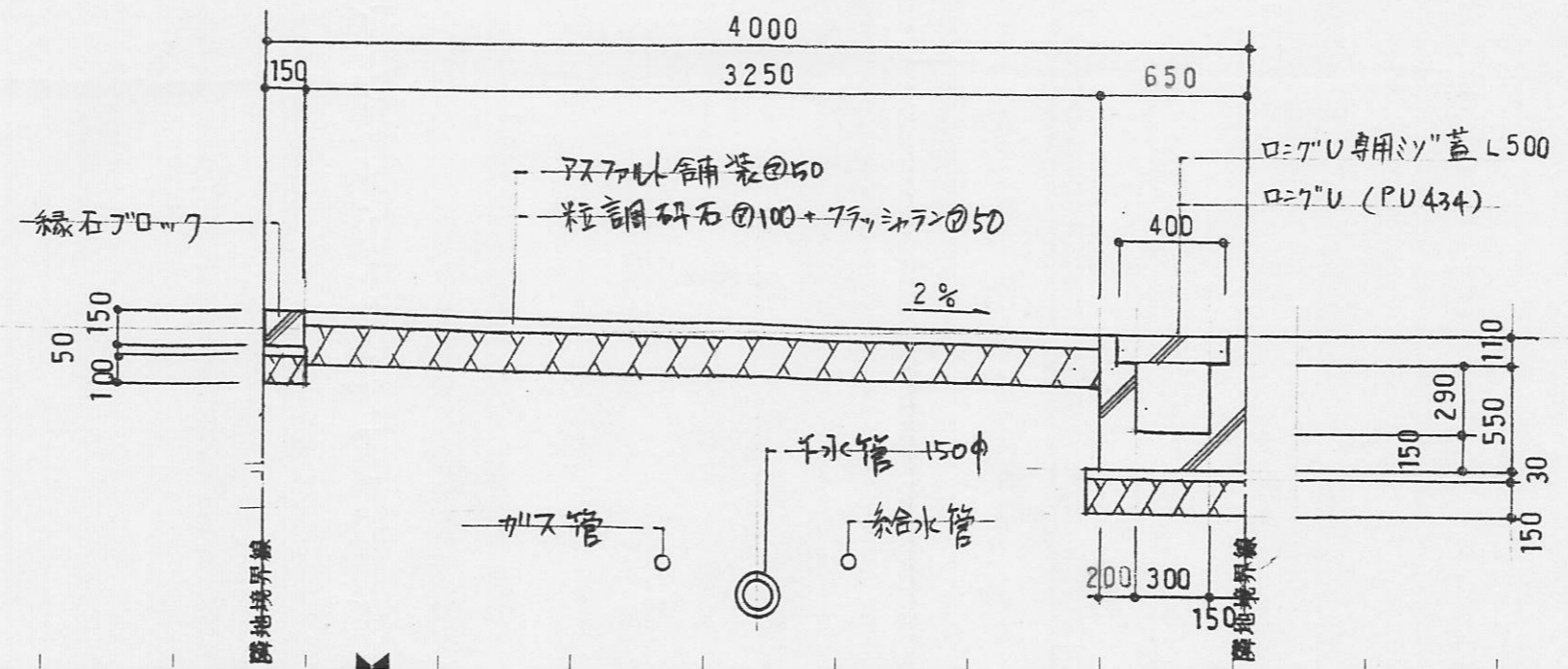


様式第19号 (第14条関係)

指定年月日・番号	平成 10 年 3 月 23 日 第9-14号
公告年月日・番号	平成 10 年 3 月 25 日 第 79 号
承 諾 書	
この図面記載のとおり、道路の位置の指定・変更・廃止を承諾します。	
道路の幅員	4.0 m
道路の延長	15.0 m
道路の面積	67.49 m ²



計画平面図 S=1/200



※ 道路横断溝のグリ-4-7は T-20 節板タイプとする。

道路定規図 S=1/30

図面訂正月日		特記事項	

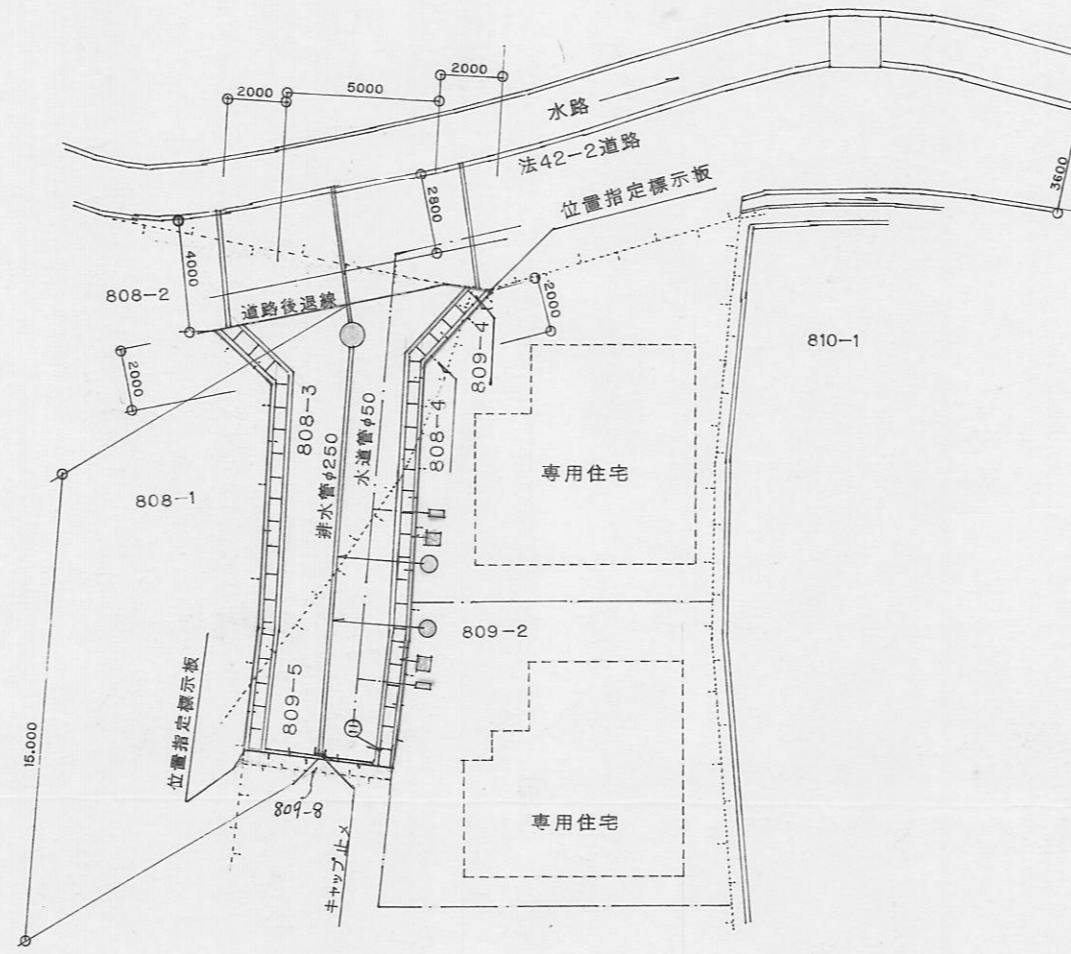
様式第19号

指定年月日・番号	平成10年3月19日第9-15号
告示年月日・番号	平成10年3月25日第78号

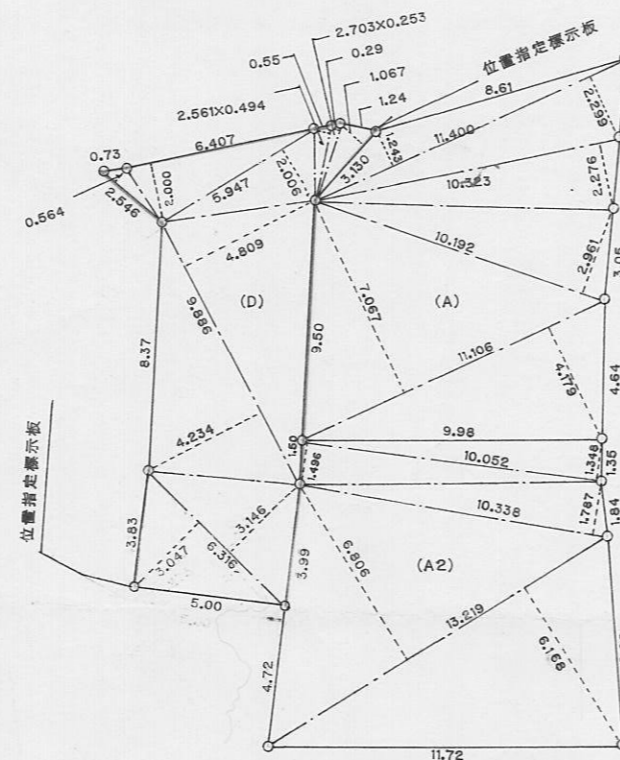
承諾書

この図面記載のとおり道路の位置の指定・変更・廃止を承諾します。

道路の幅員	5.00m	道路の延長	15.00m	道路の面積	79.96㎡
-------	-------	-------	--------	-------	--------



計画平面図 S=1/250



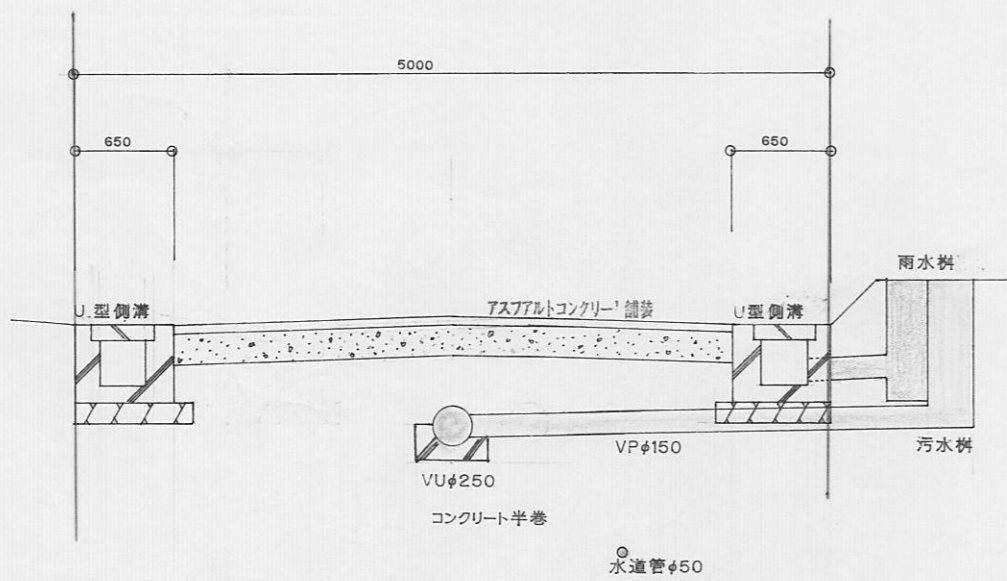
求積図 S=1/250

宅地
109.47+109.28=218.75

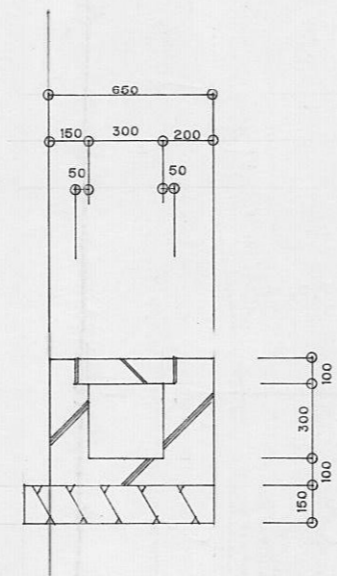
求積
道路(D)
 $6.316 \times 3.146 = 19.870136$
 $6.316 \times 3.047 = 19.244852$
 $9.886 \times 4.234 = 41.857324$
 $9.886 \times 4.808 = 47.531888$
 $5.947 \times 2.006 = 11.929682$
 $2.561 \times 0.494 = 1.265134$
 $2.703 \times 0.253 = 0.683859$
 $3.130 \times 1.067 = 3.339710$
 $6.407 \times 2.000 = 12.814000$
 $2.546 \times 0.564 = 1.435944$
 159.972529
 $\times 0.5 = 79.9862645$

宅地(A)
 $11.400 \times 1.243 = 14.170200$
 $11.400 \times 2.299 = 26.208600$
 $10.323 \times 2.276 = 23.495148$
 $10.192 \times 2.961 = 30.178512$
 $11.106 \times 7.067 = 78.486102$
 $11.106 \times 4.179 = 46.411974$
 =218.950536
 $\times 0.5 = 109.4752680$

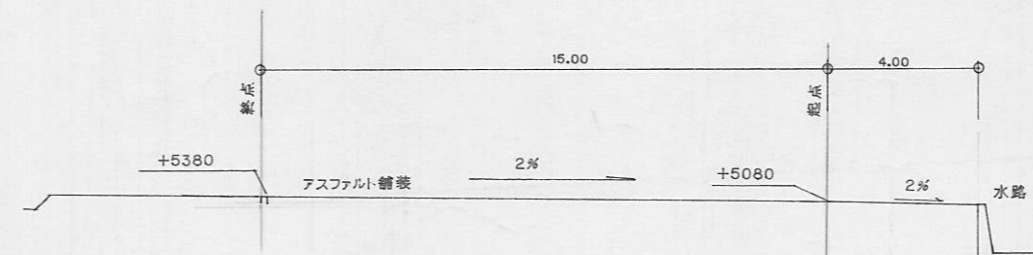
宅地(B)
 $10.052 \times 1.348 = 13.550096$
 $10.052 \times 1.496 = 15.037792$
 $10.338 \times 1.787 = 18.474006$
 $13.219 \times 6.806 = 89.968514$
 $13.219 \times 6.168 = 81.534792$
 =218.565200
 $\times 0.5 = 109.2826000$



道路構造図 S=1/50

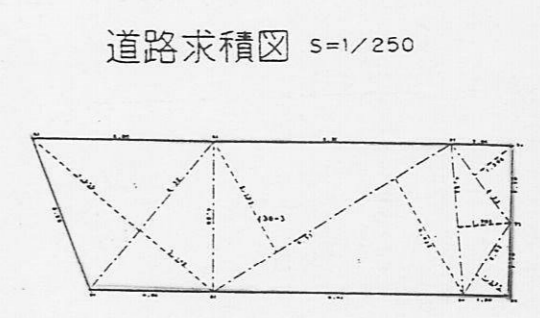
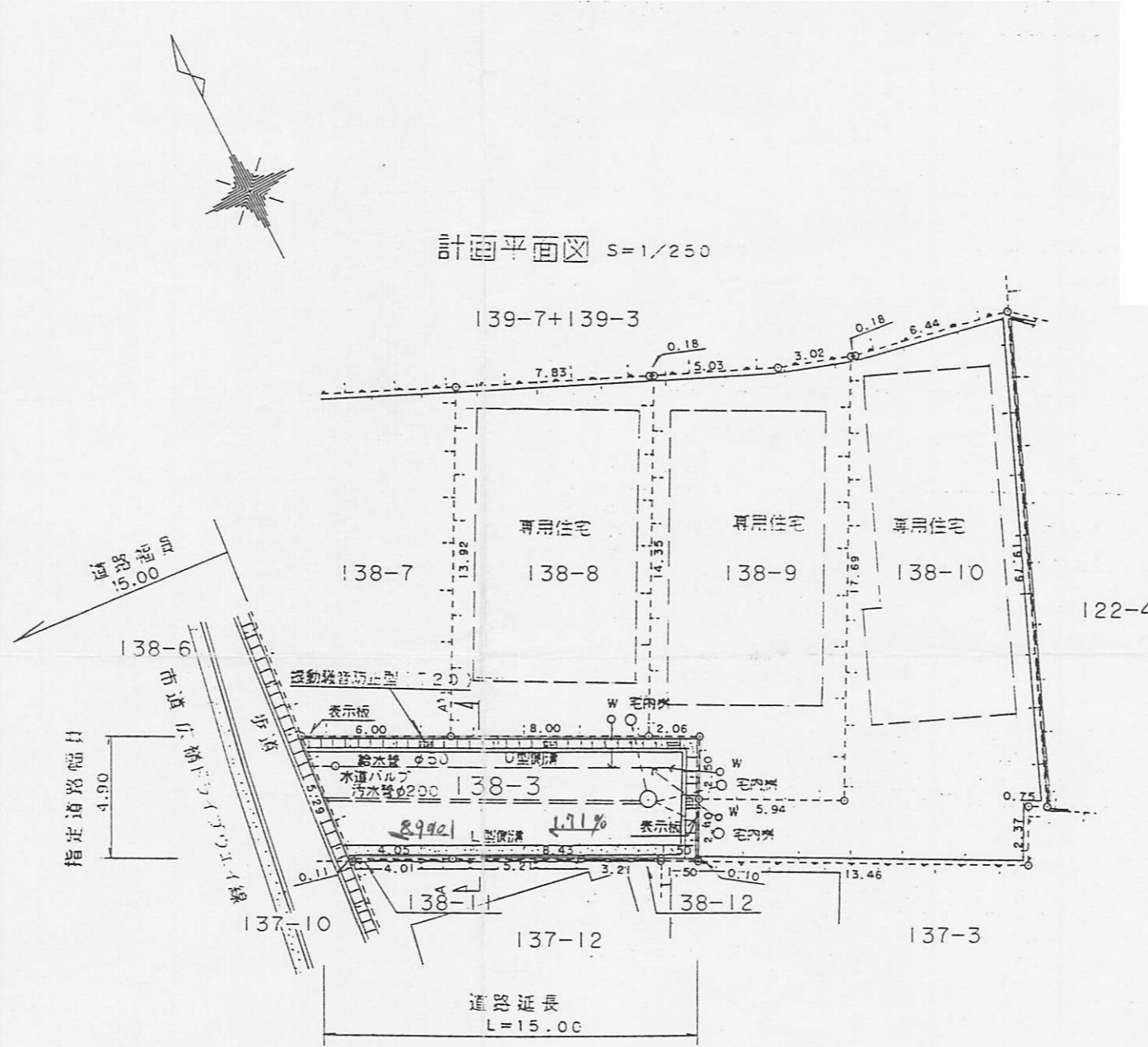


U型側溝 S=1/30



道路縦断面図 S=1/20

指定年月日・番号	平成 10 年 3 月 23 日 第 9-16 号				
公告年月日・番号	平成 10 年 3 月 27 日 第 84 号				
承 諾 書					
この図面記載のとおり、道路の位置の指定・変更・廃止を承諾します。					
道路の幅員	4.90 m	道路の延長	15.00 m	道路の面積	73.56 m ²

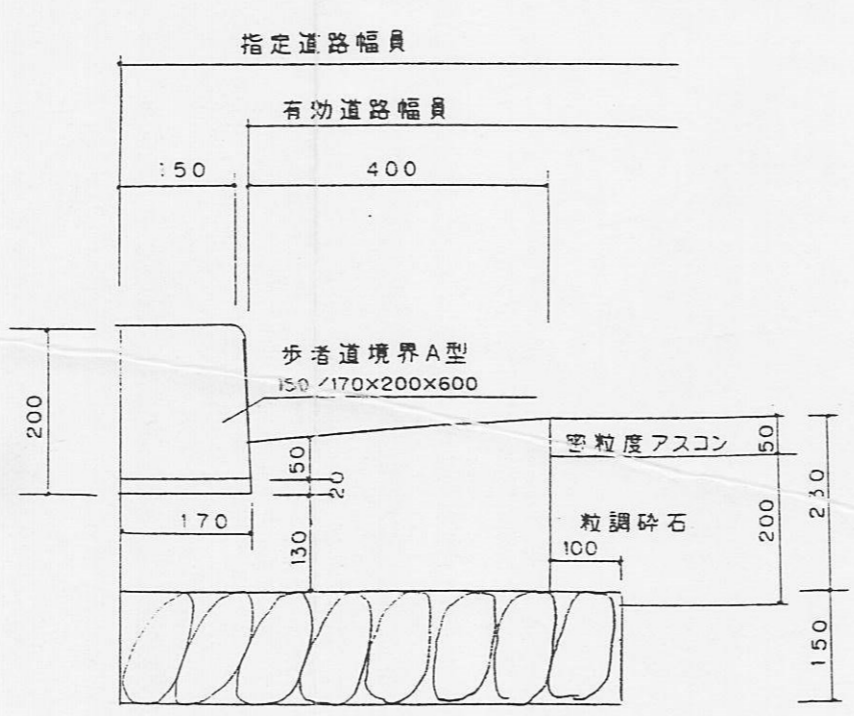


三冊表

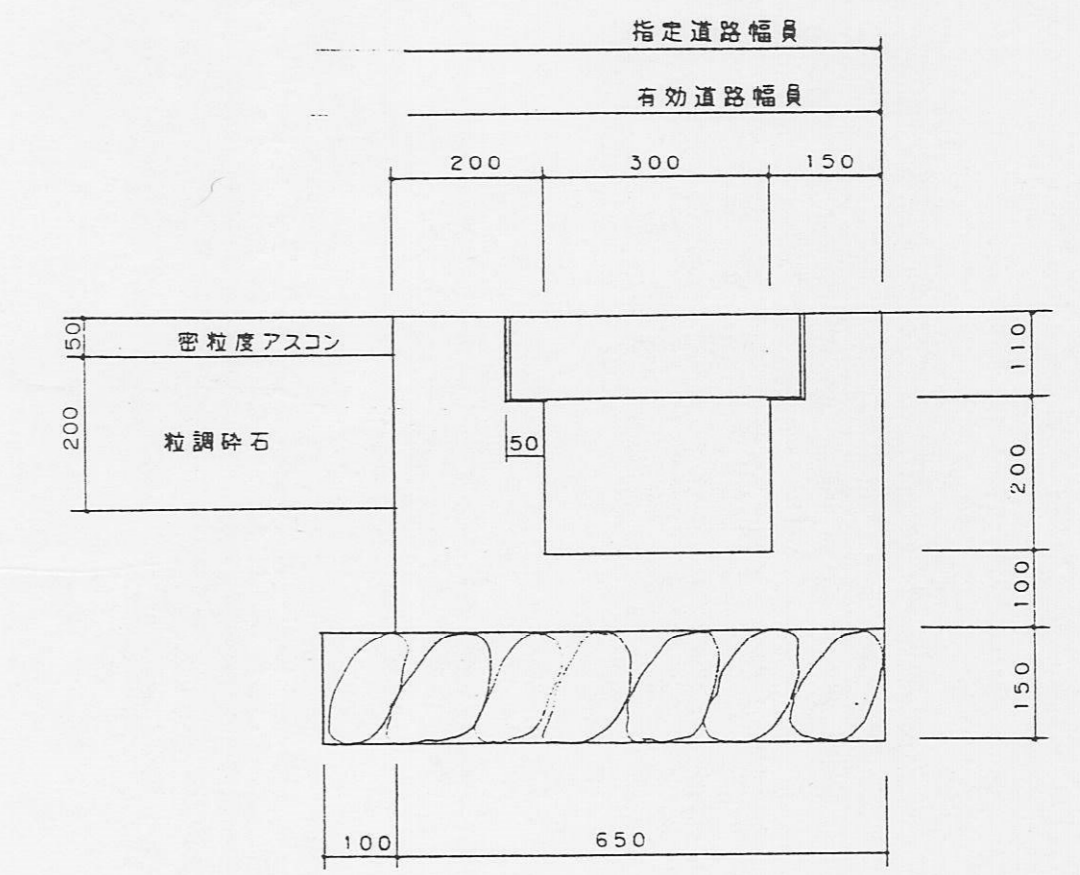
地番	区画	面積	用途
138-3	道路	73.56	道路
138-8	住宅	115.07	住宅
138-9	住宅	132.31	住宅
138-10	住宅	170.40	住宅
138-11	空地	0.21	他の敷地
138-12	空地	0.37	他の敷地
合計		498.92	

138-3	73.56 (道路)
138-8	115.07
138-9	132.31
138-10	170.40
138-11	0.21
138-12	0.37
合計	498.92

L型側溝構造図 S=1/10



U型側溝構造図 S=1/10



A-A' 道路断面図 S=1/30

