

平成10年度 道路位置指定一覧表

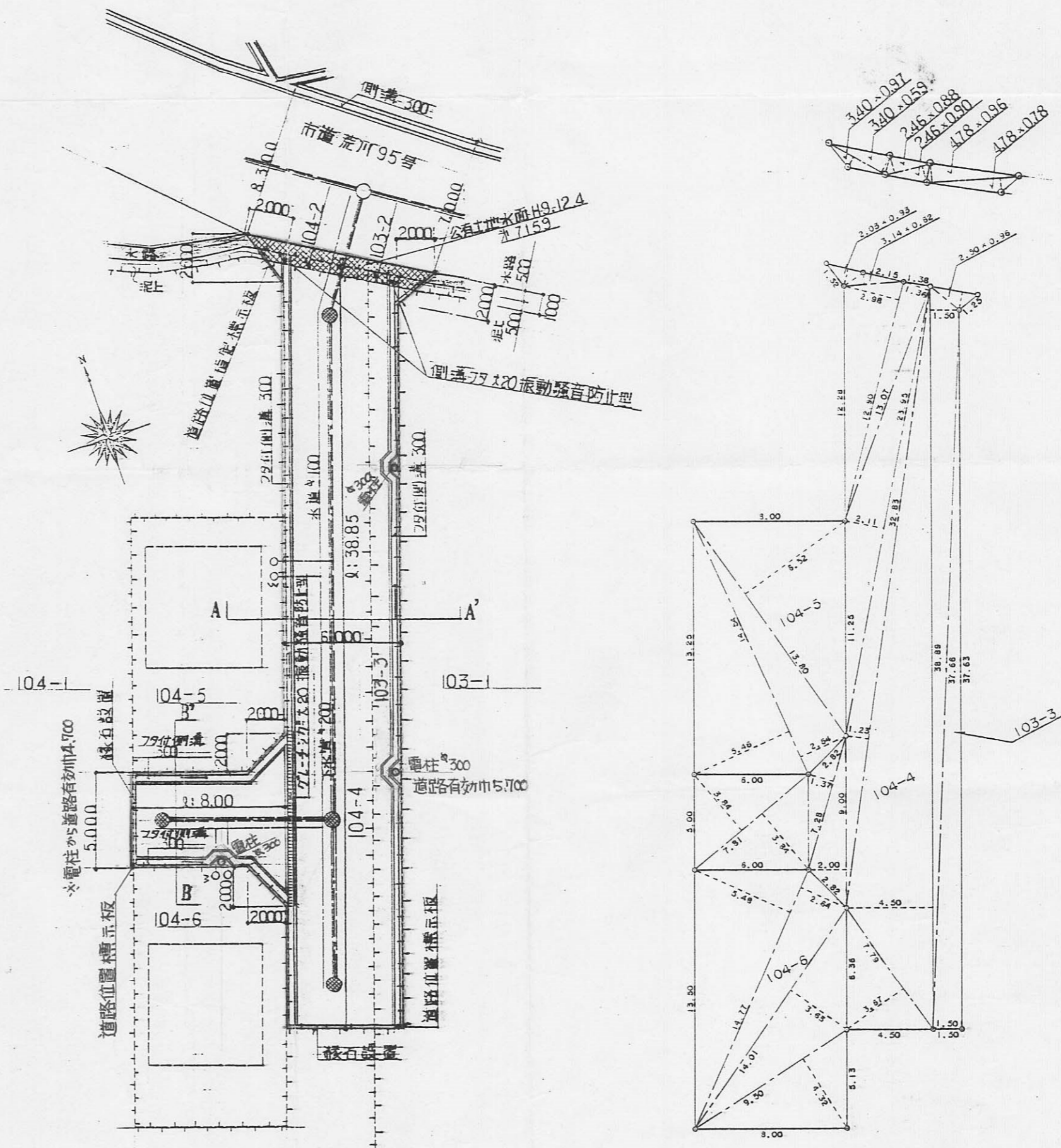
図面ページ	指定番号	指定年月日	地名	備考
1	10- 1	10. 05. 20	町坪字山田103-3, 104-4	
2	10- 2	10. 08. 10	東辻井一丁目4 5番	位置指定9-3号の延長
3	10- 3	10. 06. 03	勝原区大谷字白楽田65-6, 66-5	
4	10- 4	10. 06. 24	花田町小川字寺ノ後371番11, 370番4, 366番2	位置指定8-50号の延長
5	10- 5	10. 07. 30	飾磨区英賀西町一丁目5 3番1	
6	10- 6	10. 09. 01	下手野3丁目8 0 9番6	位置指定45-503号の延長
7	10- 7	10. 08. 14	継字野手越2 7 5-1、2 7 6-1	
8	10- 8	10. 08. 13	網干区高田字早地3 5番1	
9	10- 9	10. 09. 01	青山3丁目886番9, 886番15, 886番28	
10	10- 10	10. 11. 30	広畑区蒲田字西下井7 3番8、7 3番9	
11	10- 11	10. 11. 13	御国野町国分寺字大東ラ809-8, -11, -13	位置指定9-15号の延長
12	10- 12	11. 04. 16	西庄字町田甲3 0 9番2	
13	10- 13	11. 01. 19	広畑区西蒲田字東前田4 4 5番4	
14	10- 14	11. 01. 19	西中島字柳原2 9 1番4	
15	10- 15	11. 04. 09	北平野南の町6 4 9番3	

指定年月日・番号 平成 10年 5月 20日 第 10-1号  
 公告年月日・番号 平成 10年 5月 22日 第 149号

承 諾 書

この図面記載のとおり、道路の位置の指定・変更・廃止を承諾します。

道路の幅員	6.00 m	道路の延長	600m 38.85m 500m 8.00m 計 46.85m	道路の面積	279.86 m <sup>2</sup> 通路橋除く
-------	--------	-------	---------------------------------------	-------	--------------------------------



道路断面図 S=1/50

平面図 S=1/250

求積図 S=1/250

NO.	底辺	高さ	積面積
	3.40	0.97	3.298
	5.40	0.59	2.006
	2.46	0.88	2.1648
	2.46	0.90	2.214
	4.78	0.95	4.5888
	4.78	0.78	3.7284
	積面積		18.0000
	面積		9.0000
	地積		9.00 m <sup>2</sup>

NO.	底辺	高さ	積面積
	2.03	0.95	1.8879
	3.14	0.62	1.9468
	12.90	2.98	38.4420
	13.07	1.36	17.7752
	23.95	2.11	50.5345
	32.83	1.23	40.3809
	9.00	2.00	18.0000
	38.89	4.50	175.0050
	7.79	3.67	28.5893
	7.28	1.37	9.9736
	7.81	3.84	29.9904
	7.81	3.84	29.9904
	積面積		442.5160
	面積		221.25800
	地積		221.25 m <sup>2</sup>

NO.	底辺	高さ	積面積
	2.50	0.96	2.4000
	38.89	1.50	58.3350
	37.66	1.50	56.4900
	積面積		117.2250
	面積		58.61250
	地積		58.61 m <sup>2</sup>

NO.	底辺	高さ	積面積
	13.80	6.52	89.9760
	14.54	2.64	38.3856
	14.54	5.46	79.3884
	積面積		207.7500
	面積		103.87500
	地積		103.87 m <sup>2</sup>

NO.	底辺	高さ	積面積
	14.77	5.48	80.9396
	14.77	2.64	38.9928
	14.01	3.63	50.8563
	9.50	4.32	41.0400
	積面積		211.8287
	面積		105.91435
	地積		105.91 m <sup>2</sup>

9.00 + 221.25 + 58.61	288.86 m <sup>2</sup>
-----------------------	-----------------------

	498.65 m <sup>2</sup>
--	-----------------------

詳細図 S=1/30

指定年月日・番号	平成10年8月10日 第10-2号
年月日・番号	平成10年8月17日 第262号

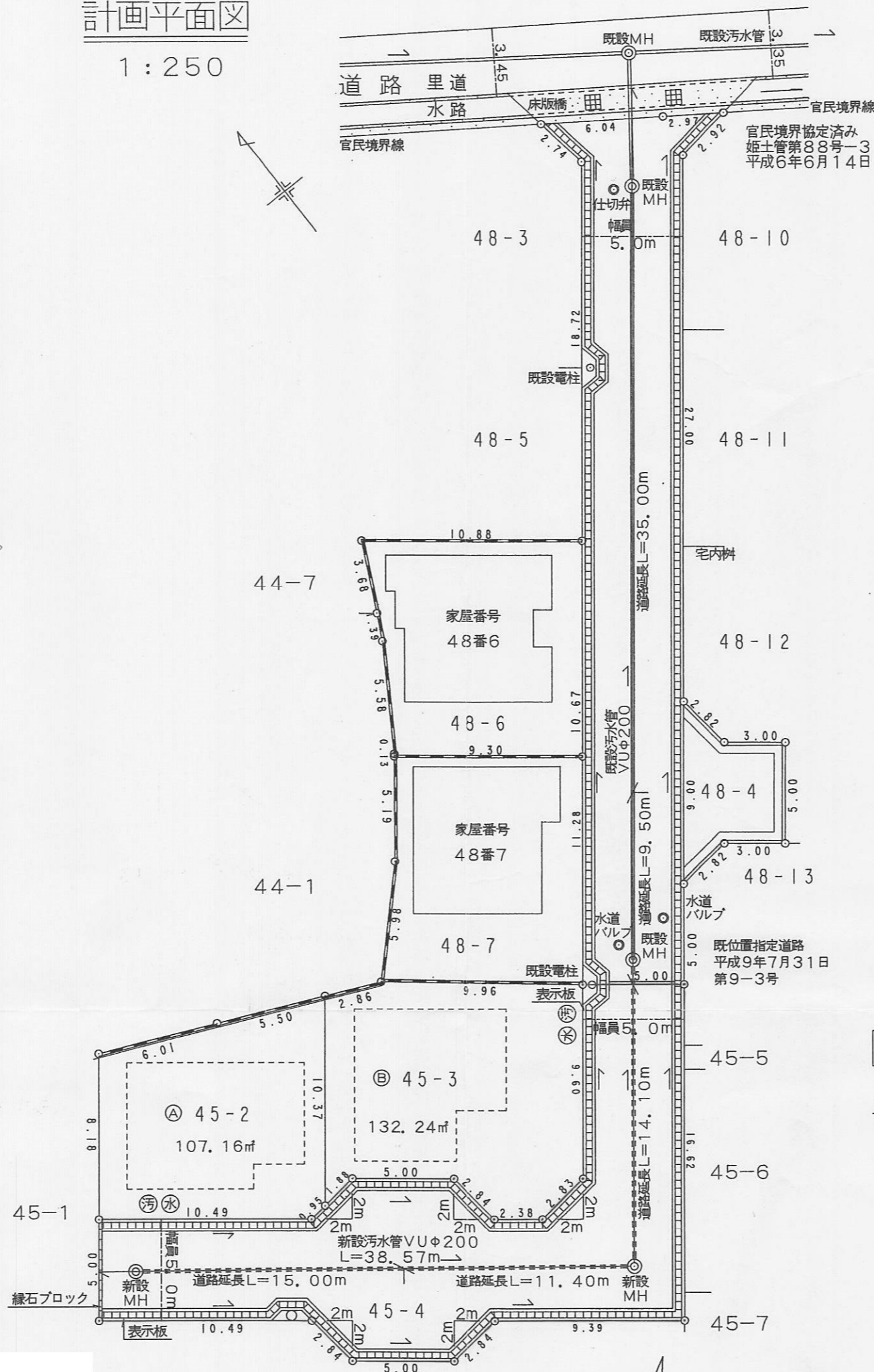
承諾書

この図面記載のとおり道路の位置の指定・変更・廃止を承諾します。

道路の幅員	5.00 m	道路の延長	40.50 m	道路の面積	233.11m <sup>2</sup>
-------	--------	-------	---------	-------	----------------------

計画平面図

1:250



ロングU S=1:10  
三星コンクリート陶製  
PU434

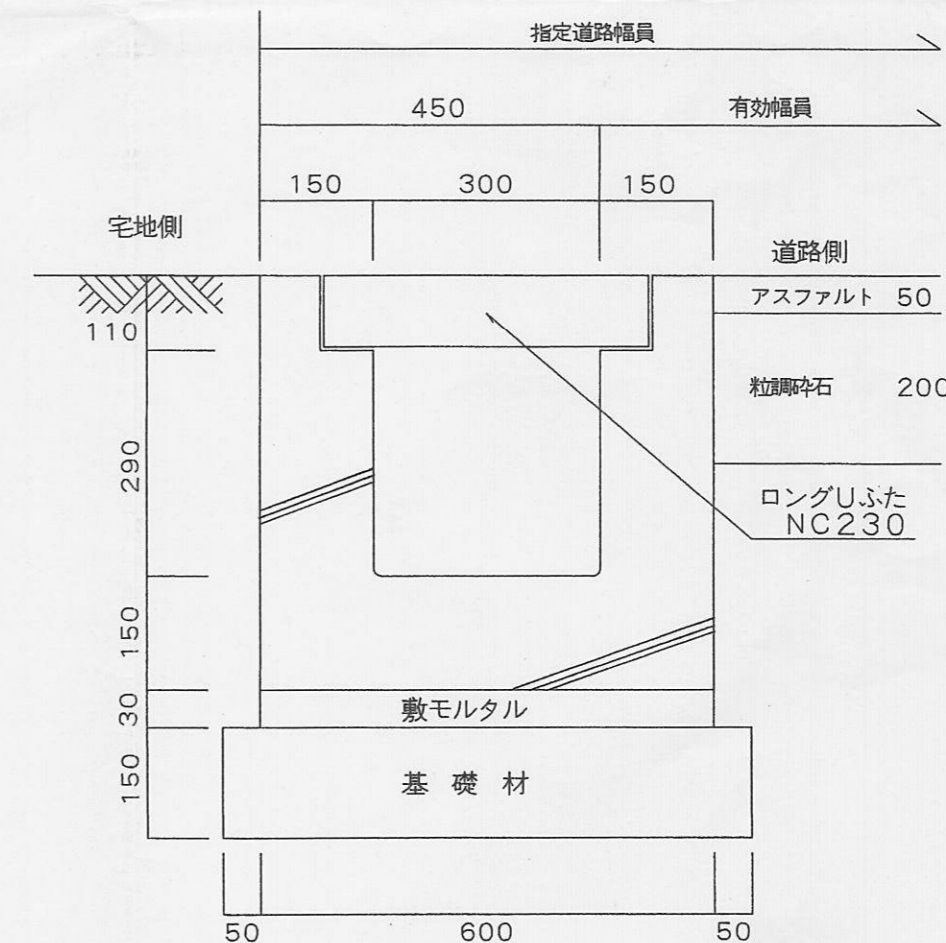
座標求積表

地番	(A)45-2	専用住宅	座標求積		距離
測点	Xn	Yn	(Xn+1 - Xn-1)Yn		
832	83.199	40.849	-164.580621		8.18
756	76.752	35.802	-462.382830		10.49
751	70.284	44.064	-279.938592		0.95
1000	70.399	45.010	372.817830		10.37
1001	78.567	51.404	533.676328		5.50
318	80.781	46.359	214.734888		6.01
				倍面積	214.737003
				面積	107.1635015
				地積	107.16 m <sup>2</sup>

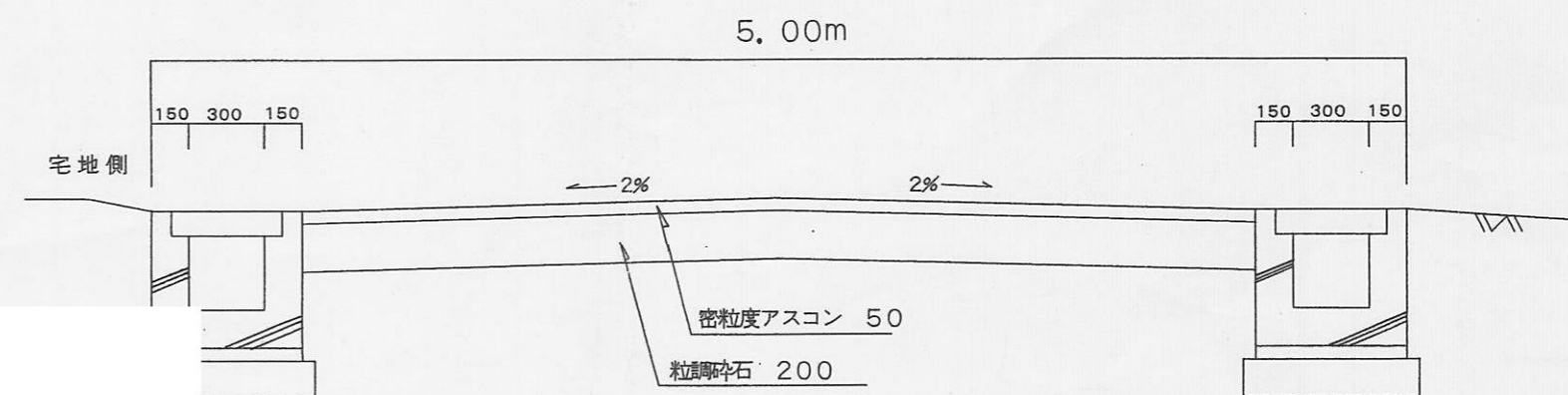
地番	(B)45-3	専用住宅	座標求積		距離
測点	Xn	Yn	(Xn+1 - Xn-1)Yn		
1001	78.567	51.404	-360.701868		10.37
1000	70.399	45.010	-357.334390		1.88
754	70.628	46.885	-133.903560		5.00
752	67.543	50.826	-300.178356		2.84
747	64.722	51.169	-219.566179		2.38
746	63.252	53.047	-59.943110		2.83
735	63.592	55.865	441.724555		9.60
517	71.159	61.788	854.157312		9.96
120	77.416	54.027	400.232016		2.86
				倍面積	264.486420
				面積	132.2432100
				地積	132.24 m <sup>2</sup>

地番	45-4	位置指定道路	座標求積		距離
測点	Xn	Yn	(Xn+1 - Xn-1)Yn		
516	68.075	65.727	1063.002771		5.00
517	71.159	61.788	-276.995604		9.60
735	63.592	55.865	-441.724555		2.83
746	63.252	53.047	59.943110		2.38
747	64.722	51.169	219.566179		2.84
752	67.543	50.826	300.178356		5.00
754	70.628	46.885	128.511785		2.84
751	70.284	44.064	269.847936		10.49
756	76.752	35.802	90.364248		5.00
757	72.808	32.714	-340.683596		10.49
781	66.338	40.980	-380.745180		2.84
783	63.517	41.323	-244.053638		5.00
782	60.432	45.264	-124.068624		2.84
778	60.776	48.085	-261.870910		9.39
900	54.986	55.480	404.948520		16.62
				倍面積	466.220798
				面積	233.1103990
				地積	233.11 m <sup>2</sup>

総計 472.5171105



道路標準断面図 1:30

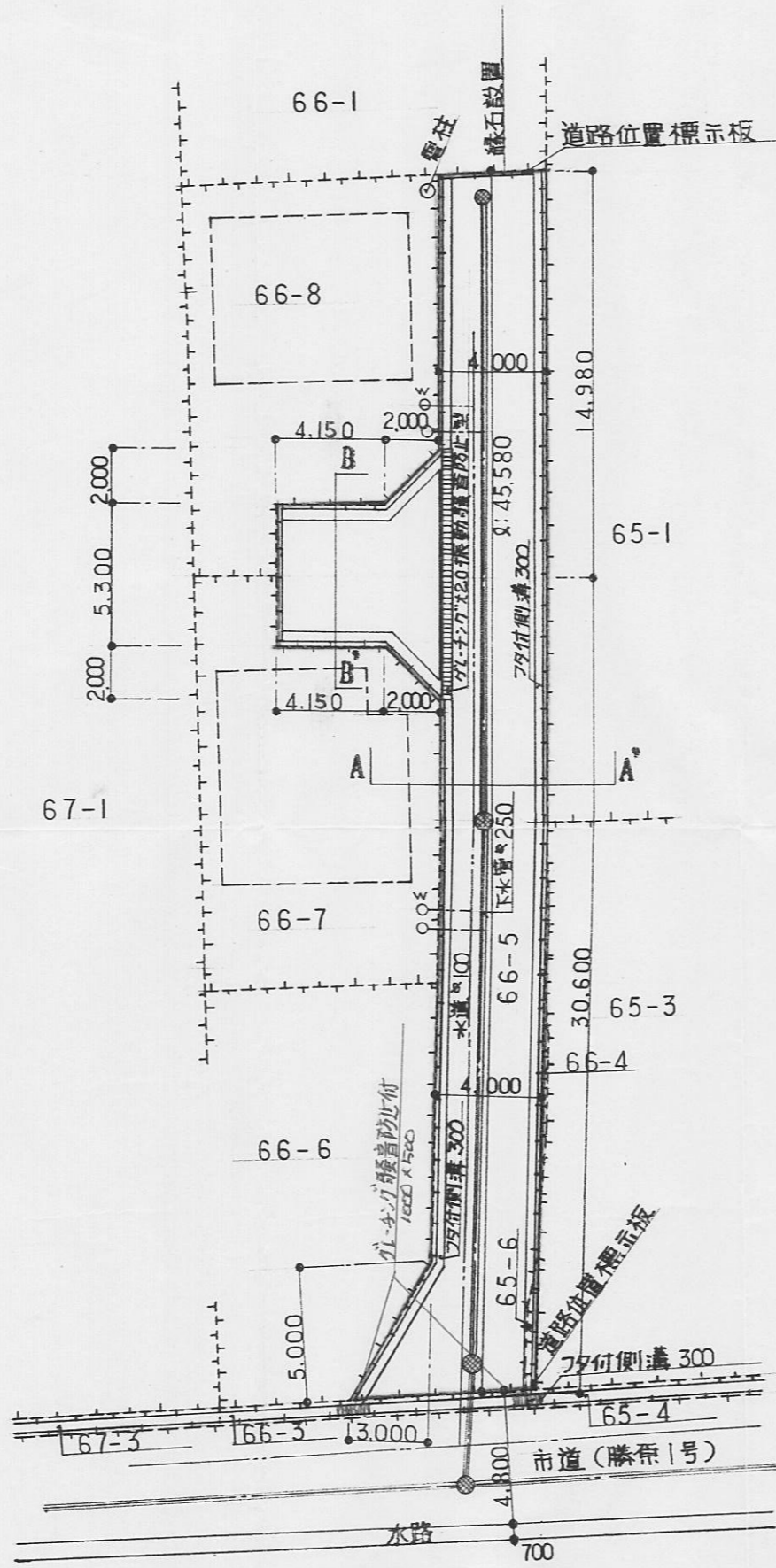


指定年月日・番号 平成10年6月3日 第10-3号  
 公告年月日・番号 平成10年6月9日 第169号

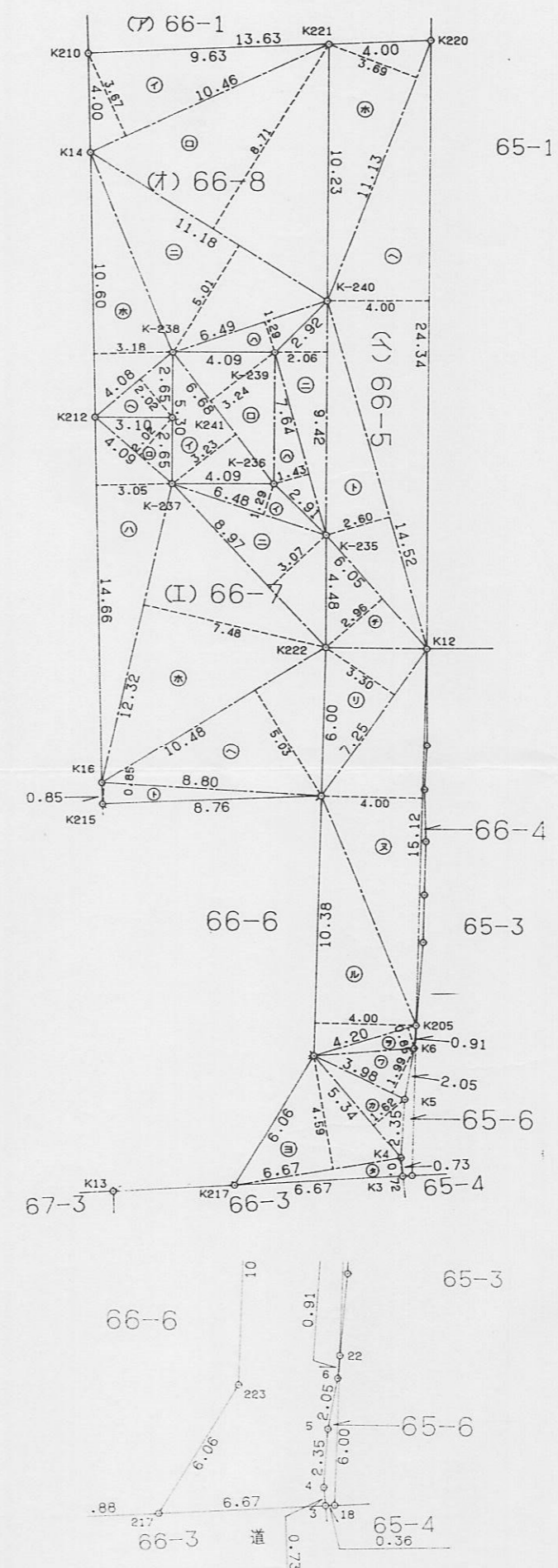
承諾書

この図面記載のとおり道路の位置の指定・変更・廃止を承諾します。

道路幅員の延長	幅員 4.0 m	延長 45.58 m	道路の面積	226.28 m <sup>2</sup>
---------	----------	------------	-------	-----------------------



平面図 S=1/250



測量NO	底辺	高さ	倍面積	地積
66-1	6.68 X	3.23 =	21.5764	
5	6.68 X	3.24 =	21.6432	
イ	7.64 X	1.43 =	10.9252	
ロ	9.42 X	2.06 =	19.4052	
ハ	11.13 X	3.69 =	41.0697	
ニ	24.34 X	4.00 =	97.3600	
ホ	14.52 X	2.60 =	37.7520	
ヘ	6.05 X	2.98 =	17.9080	
ト	7.25 X	3.30 =	23.9250	
チ	15.12 X	4.00 =	60.4800	
リ	10.38 X	4.00 =	41.5200	
ル	4.20 X	0.85 =	3.5700	
ヲ	3.98 X	1.99 =	7.9202	
カ	5.34 X	1.62 =	8.6508	
コ	6.67 X	4.59 =	30.6153	
ク	6.67 X	0.72 =	4.8024	
計			449.1234	
面積			224.5617	m <sup>2</sup>
地積				224.56 m <sup>2</sup>

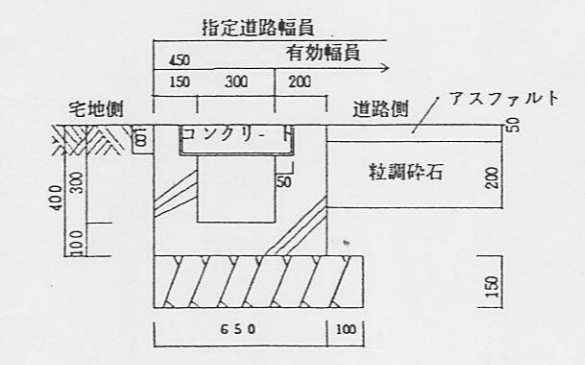
NO	X	Y	辺長
18	104.324	73.983	
22	110.303	74.562	6.00
6	109.397	74.421	0.91
5	107.404	73.907	2.05
4	105.067	73.598	2.35
3	104.331	73.623	0.73
18	104.324	73.983	0.36
面積			1.7235
地積			1.72

道路面積合計 226.28 m<sup>2</sup>

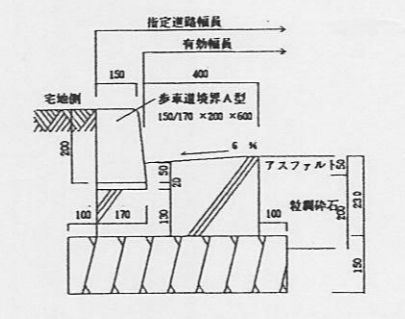
66-1	イ	6.48 X	1.29 =	8.3592
-7	ロ	4.09 X	2.02 =	8.2618
	ニ	14.66 X	3.05 =	44.7130
	ホ	8.97 X	3.07 =	27.5379
	ト	12.32 X	7.48 =	92.1536
	チ	10.48 X	5.03 =	52.7144
	リ	6.80 X	0.85 =	7.4800
	合計			241.2199
	面積			120.6099 m <sup>2</sup>
66-8	イ	10.46 X	3.67 =	38.3882
	ロ	11.18 X	8.71 =	97.3778
	ニ	6.49 X	1.29 =	8.3721
	ホ	11.18 X	5.01 =	56.0118
	ト	10.80 X	3.18 =	33.7080
	チ	4.08 X	2.02 =	8.2416
	合計			242.0995
	面積			121.0497 m <sup>2</sup>

宅地面積合計 241.64 m<sup>2</sup>

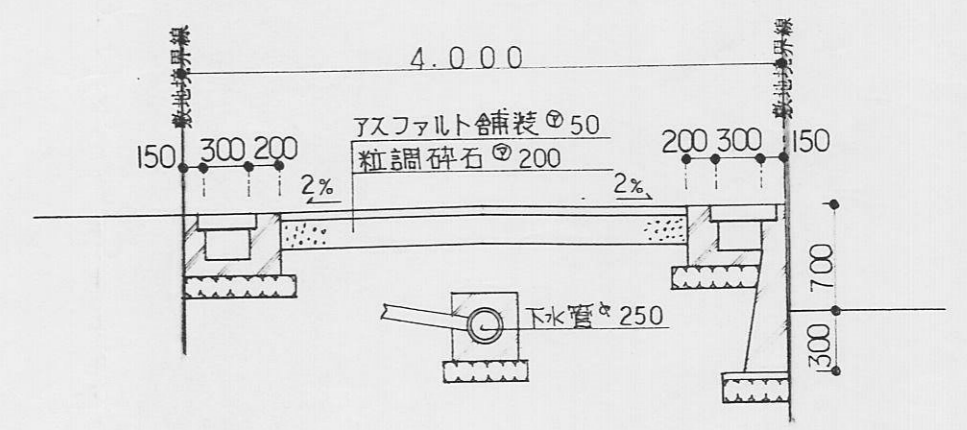
測量図 S=1/250



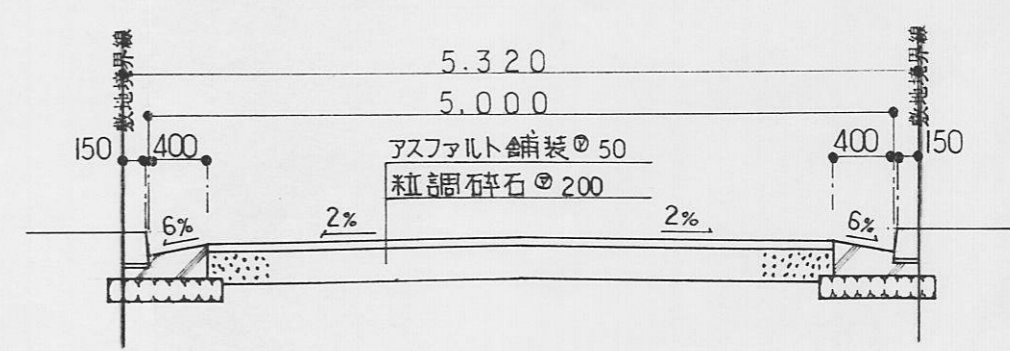
U型側溝詳細図 S=1/30



L型側溝詳細図 S=1/30



A-A'断面図 S=1/50



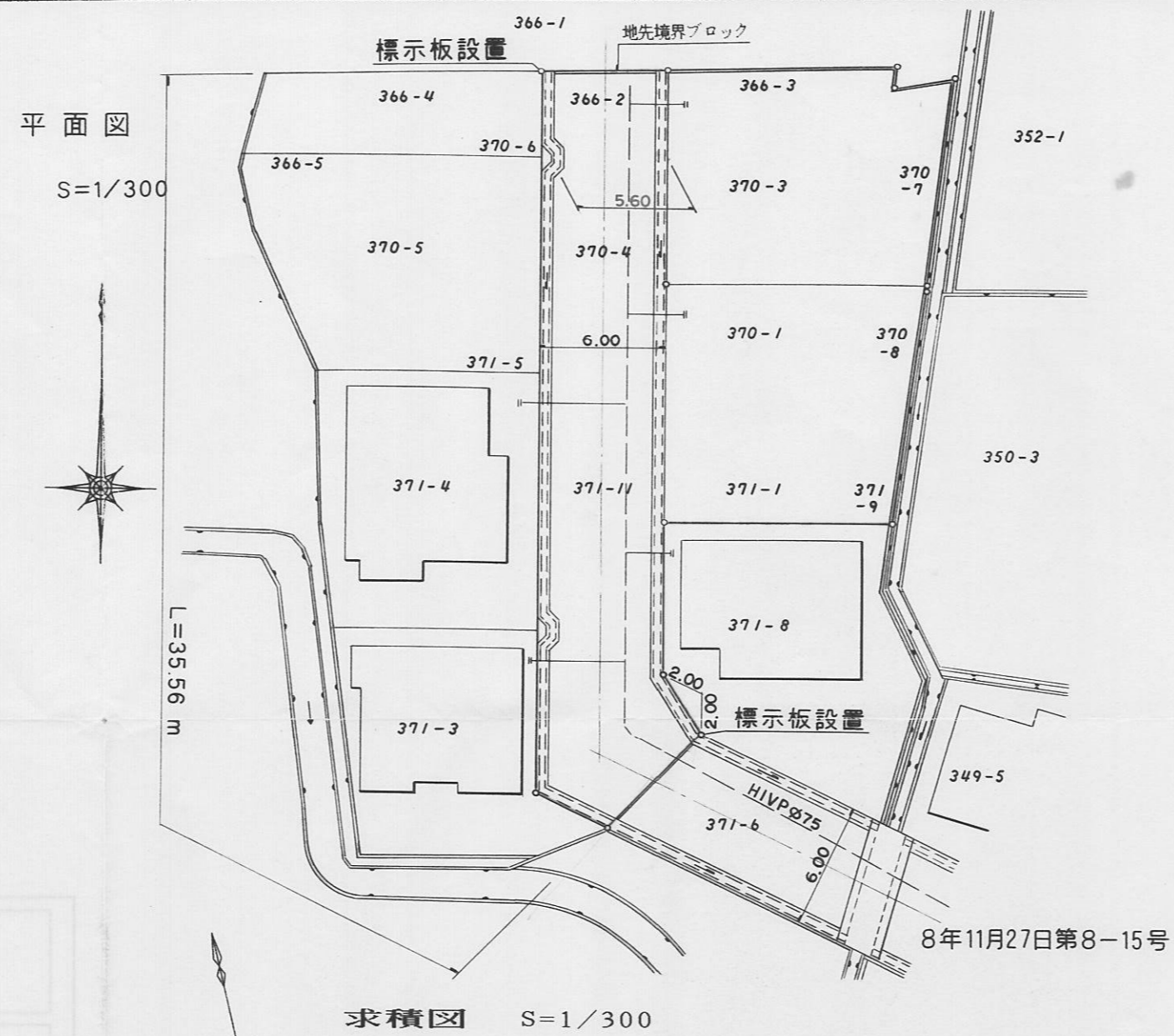
B-B'断面図 S=1/50

指定年月日・番号	平成10年6月24日 第10-4号
公告年月日・番号	平成10年7月1日 第202号

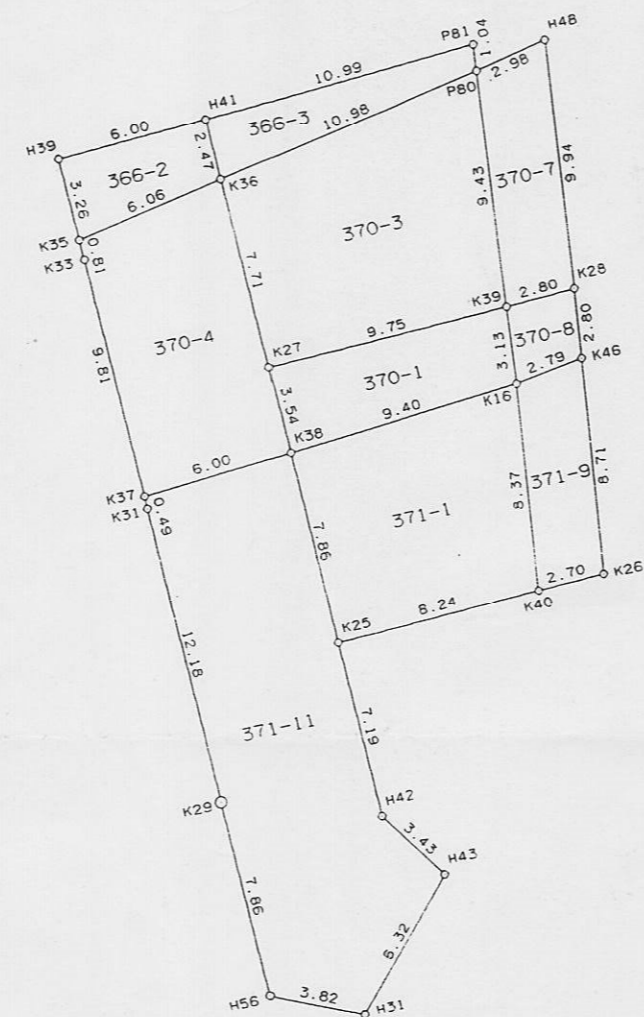
承諾書

この図面記載のとおり、道路の位置の指定・変更・廃止を承諾します。

道路の幅員	6.00 m	道路の延長	35.56 m	道路の面積	215.16 m <sup>2</sup>
-------	--------	-------	---------	-------	-----------------------



求積図 S=1/300



求積表

測点	X	Y
K39	1031.329	966.196
K25	1023.489	966.361
K40	1023.642	974.601
K16	1031.960	975.577
面積	142.210247	
面積	71.1051235	地積 71.10 m <sup>2</sup>

測点	X	Y
K16	1031.960	975.577
K40	1023.642	974.601
K26	1023.699	977.304
K46	1031.350	978.344
面積	45.059639	
面積	22.9798195	地積 22.97 m <sup>2</sup>

測点	X	Y
K27	1034.876	966.122
K39	1035.080	975.879
K16	1031.960	975.577
K38	1031.329	966.196
面積	63.701333	
面積	31.8506665	地積 31.85 m <sup>2</sup>

測点	X	Y
K39	1035.080	975.879
K16	1032.350	978.344
K28	1035.139	978.660
面積	16.307425	
面積	8.1537125	地積 8.15 m <sup>2</sup>

測点	X	Y
K36	1042.590	965.980
P80	1044.469	975.787
K39	1035.080	975.879
K27	1034.876	966.122
面積	175.247117	
面積	87.6235585	地積 87.62 m <sup>2</sup>

測点	X	Y
P80	1044.469	976.787
K39	1035.080	975.879
K28	1035.139	978.680
H48	1045.026	979.720
面積	54.664308	
面積	27.3321540	地積 27.33 m <sup>2</sup>

測点	X	Y
H41	1045.063	965.908
K36	1042.590	965.980
P80	1044.469	976.787
F81	1045.513	976.886
面積	38.285301	
面積	19.1478505	地積 19.14 m <sup>2</sup>

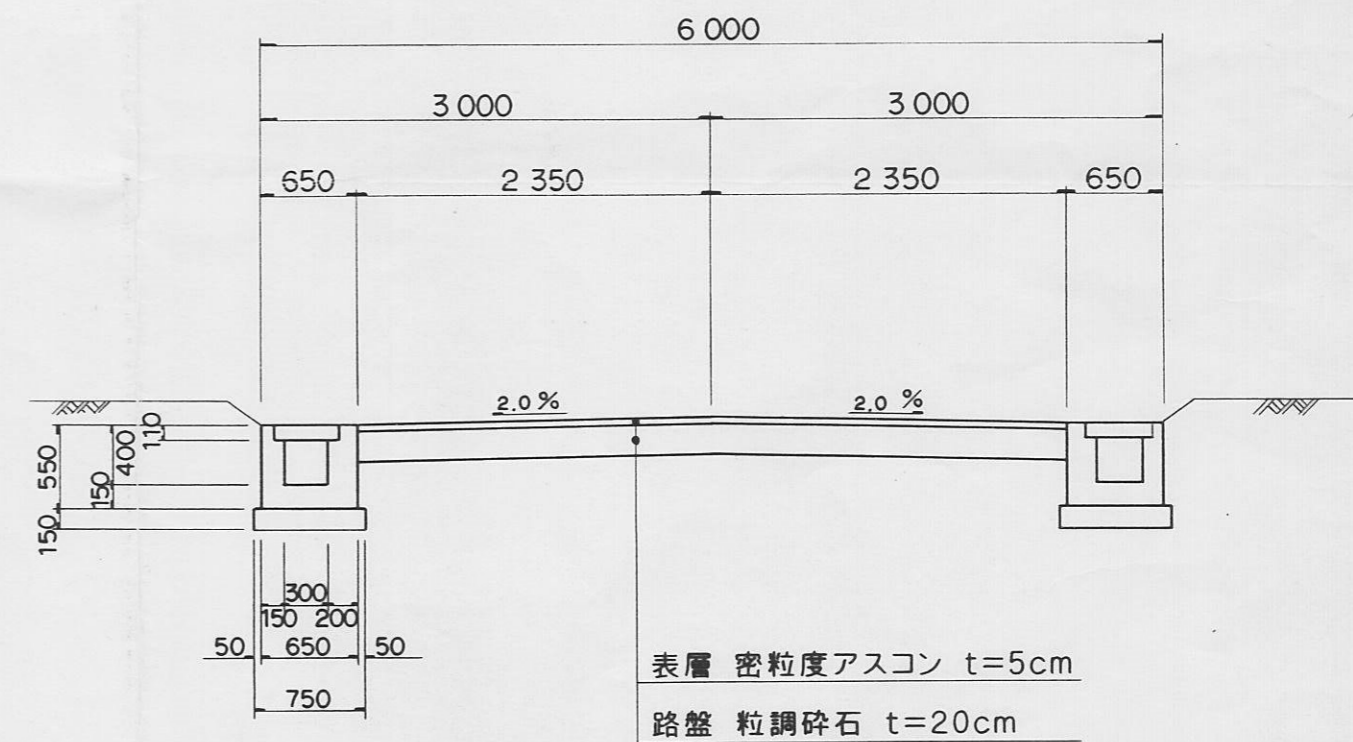
測点	X	Y
H31	1008.796	964.112
H56	1010.383	960.634
K29	1018.250	960.469
K31	1030.434	960.214
K37	1030.826	960.204
K38	1031.329	966.196
K25	1023.489	966.361
H42	1015.277	968.512
H43	1013.425	968.422
面積	284.576559	
面積	132.2892785	地積 132 m <sup>2</sup>

測点	X	Y
K35	1041.553	959.980
K36	1042.590	965.980
K39	1031.329	966.196
K37	1030.826	960.204
面積	131.352768	
面積	65.6763840	地積 65 m <sup>2</sup>

測点	X	Y
K39	1044.817	959.912
H41	1045.063	965.908
K36	1042.590	965.980
K32	1041.553	959.990
面積	34.430136	
面積	17.2150680	地積 17 m <sup>2</sup>

宅地 371-1, 370-8, 366-3, 371-9  
 370-3, 370-1, 370-7, 計 268.16 m<sup>2</sup>  
 道路 366-2, 371-11, 370-4 計 215.16 m<sup>2</sup>  
 合計 483.32 m<sup>2</sup>

道路標準断面図 S=1/50



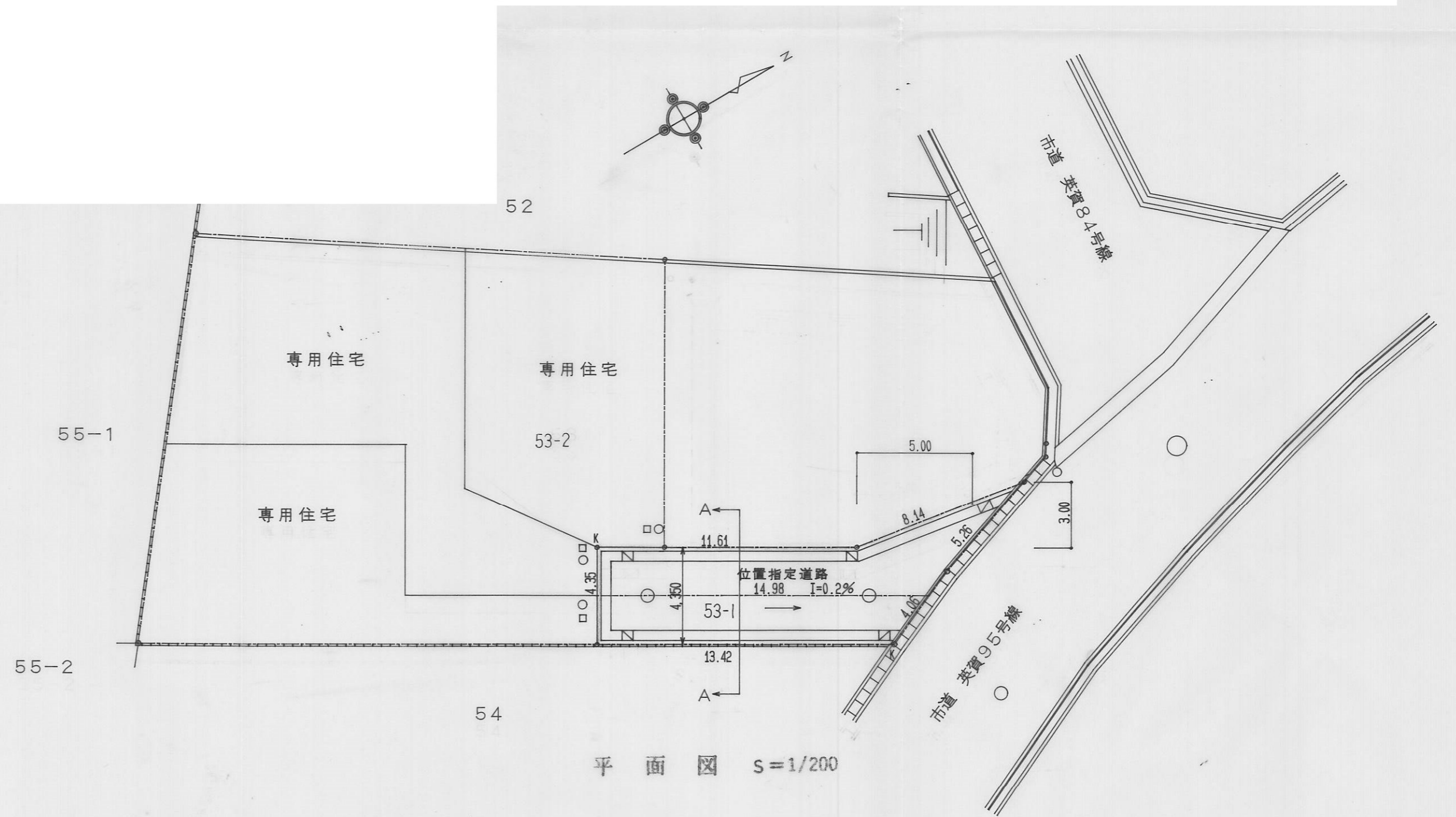
様式第19号 (第14条関係)

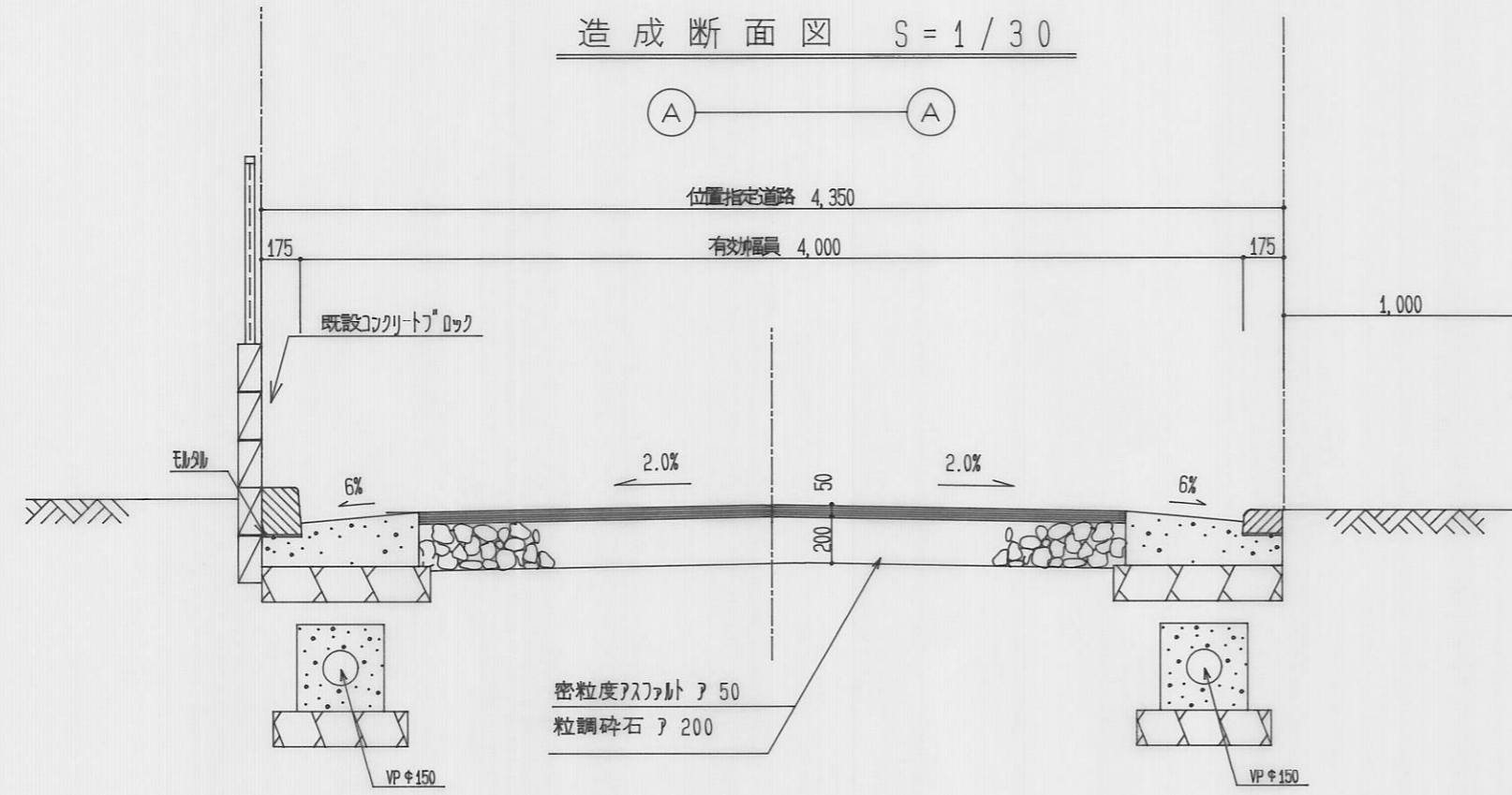
指定年月日・番号	平成 10年 7月 30日 第 10-5号
公告年月日・番号	平成 10年 8月 3日 第 245号

承 諾 書

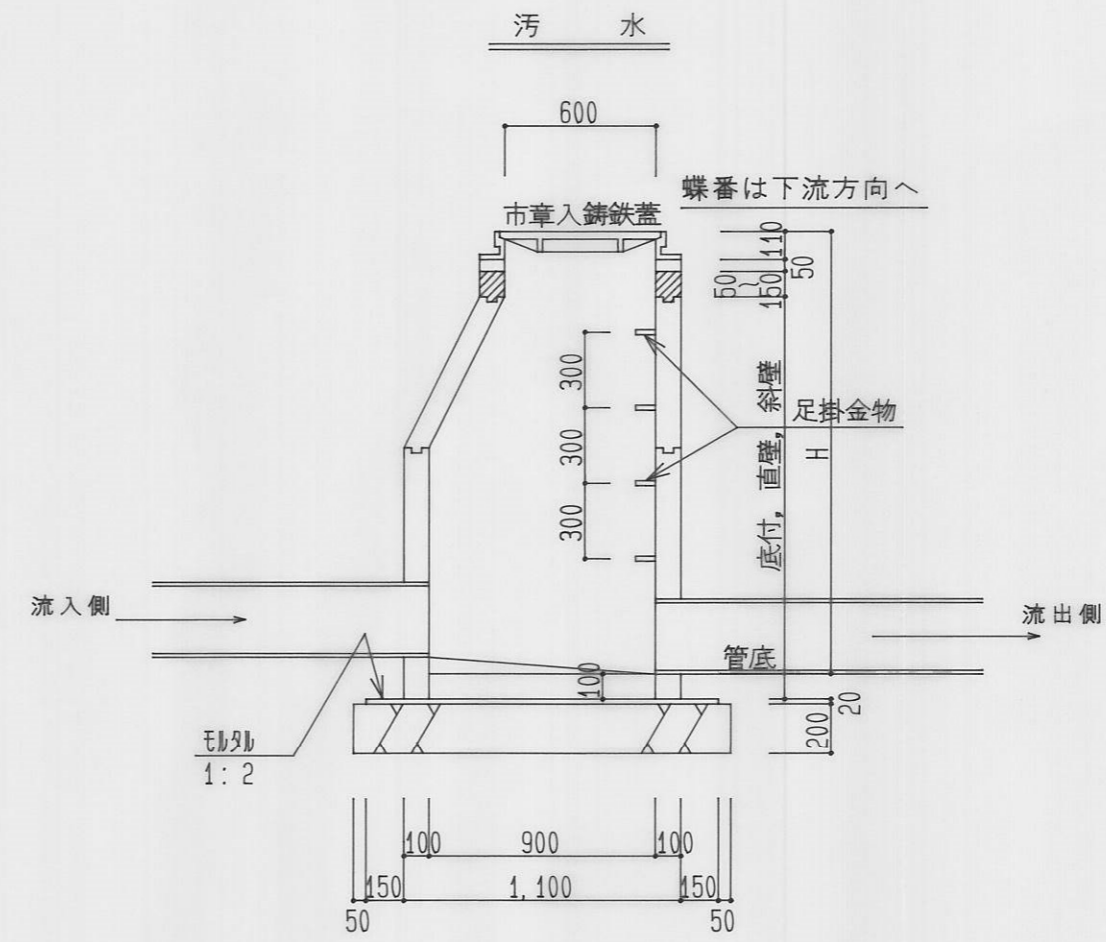
この図面記載のとおり、道路の位置の指定・変更・廃止を承諾します。

道路の幅員	4.35 m	道路の延長	14.98 m	道路の面積	73.04 m <sup>2</sup>
-------	--------	-------	---------	-------	----------------------

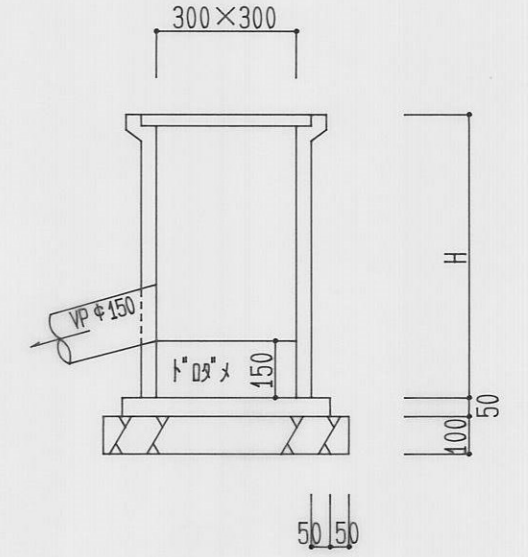




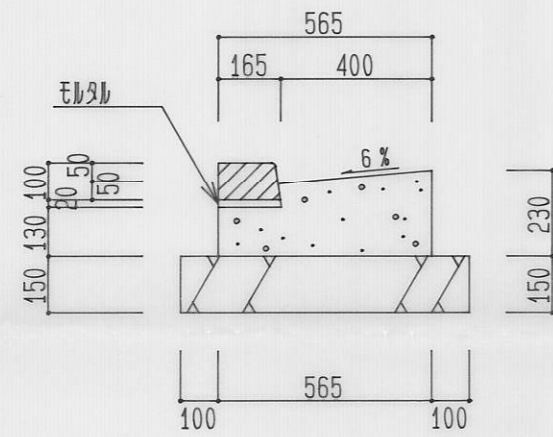
1号マンホール標準図 S=1/30



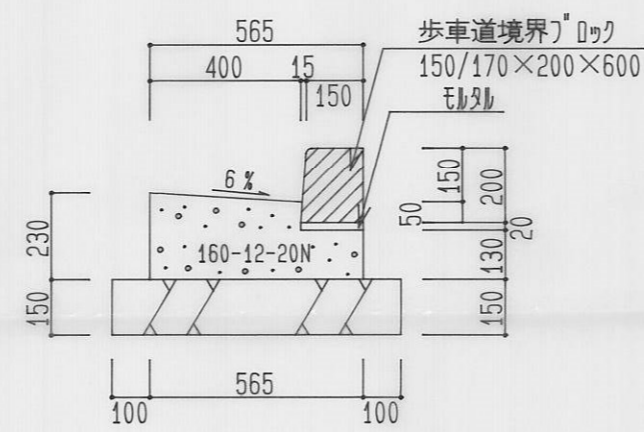
宅地雨水排水 S=1/20



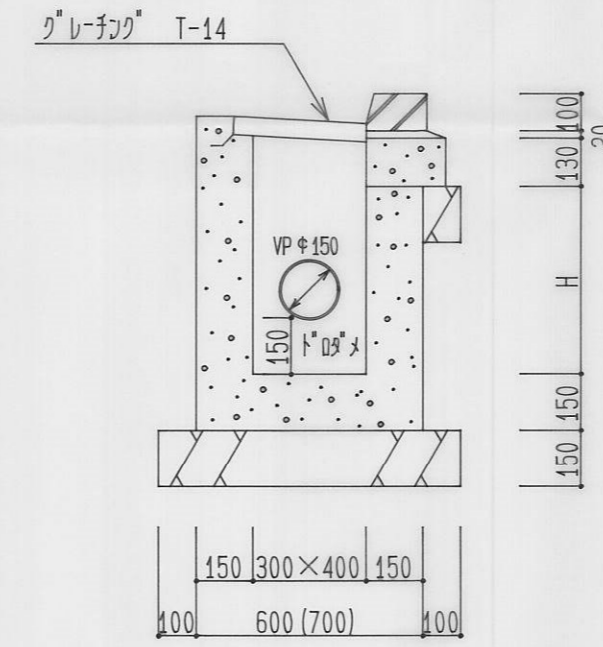
L型街渠A型



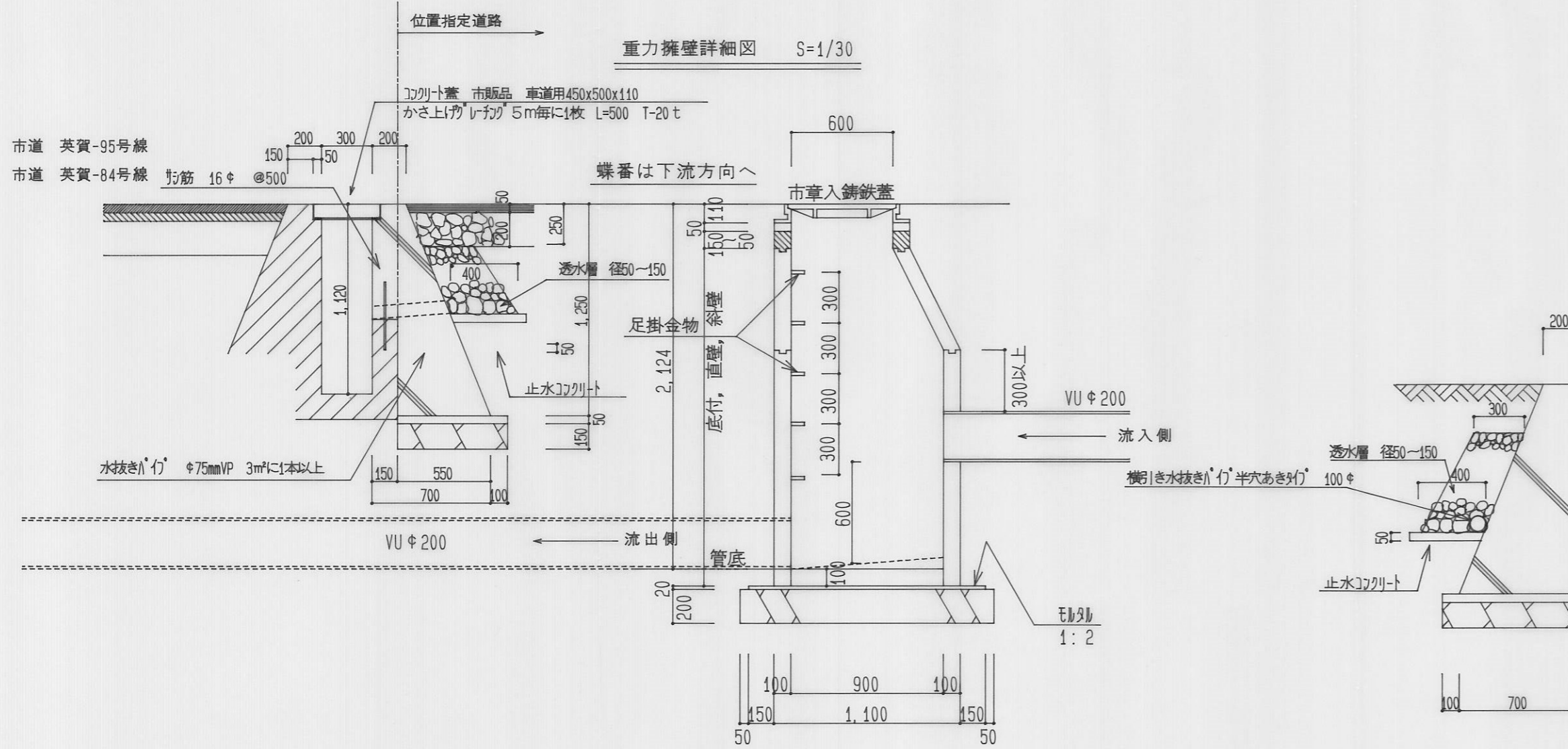
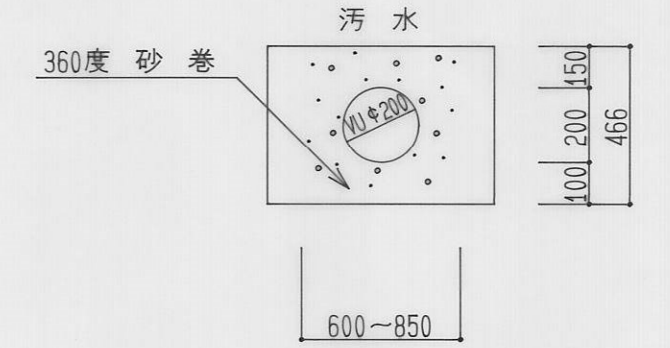
L型街渠B型



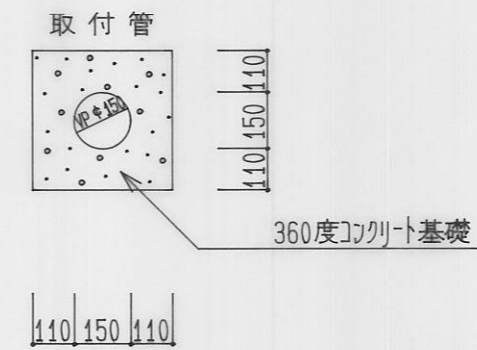
街渠枠 S=1/20



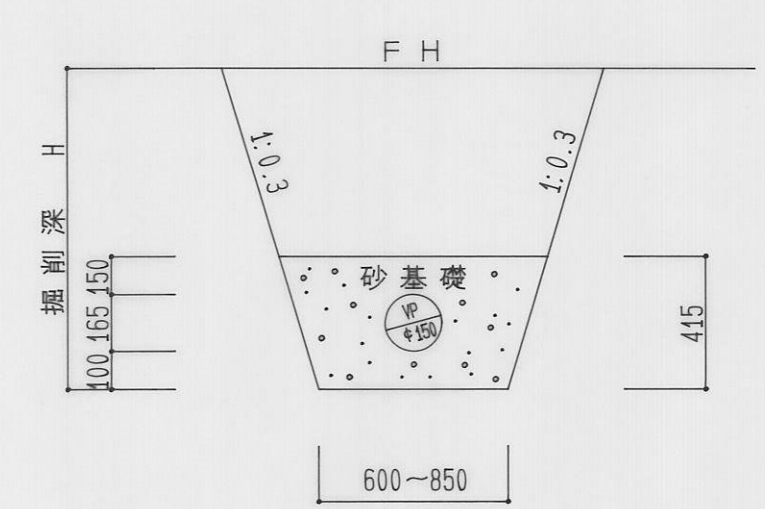
管布設工 S=1/20



取付管断面図



取付管断面図

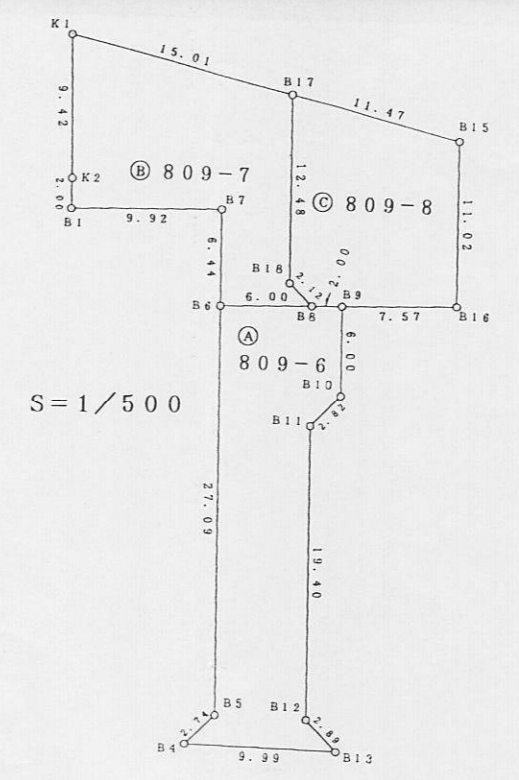


指定年月日・番号	平成10年 9月 1日 第10-6号
告示年月日・番号	平成10年 9月 4日 第288号

## 承 諾 書

次の図面記載のとおり道路の位置の指定・変更・廃止を承諾します。

道路の幅員・幅員別の道路の延長	幅員 6.0 m	延長 31.25 m	道路の面積	193.37 m <sup>2</sup>
	m	m		
	m	m		



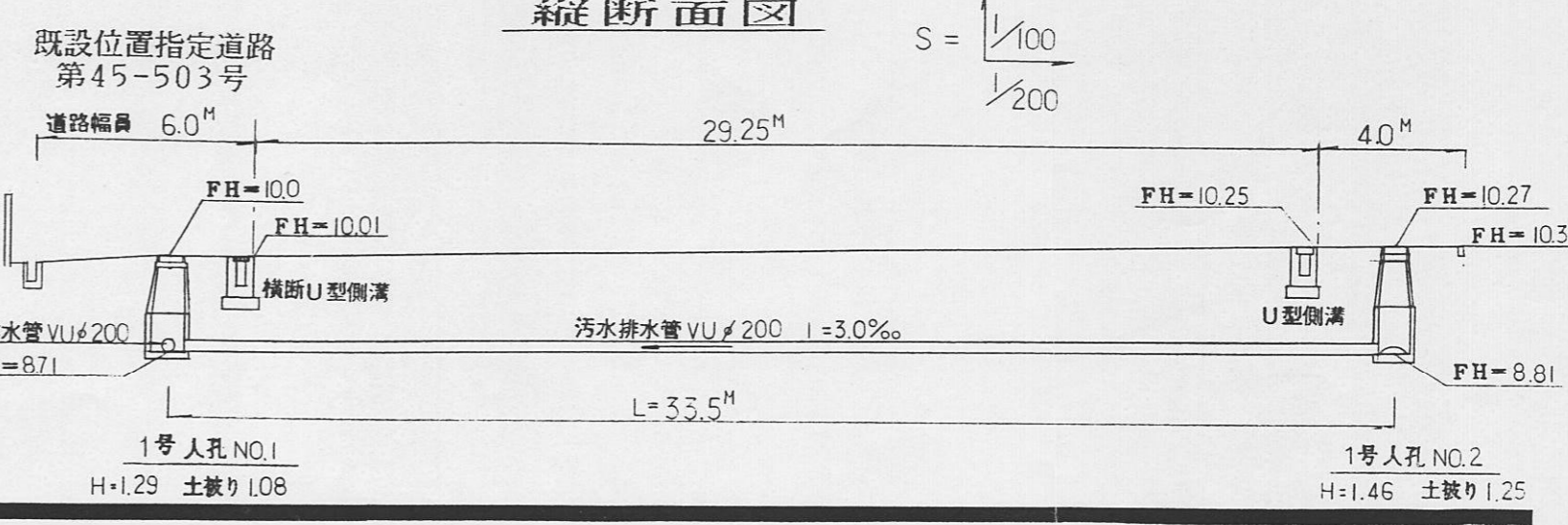
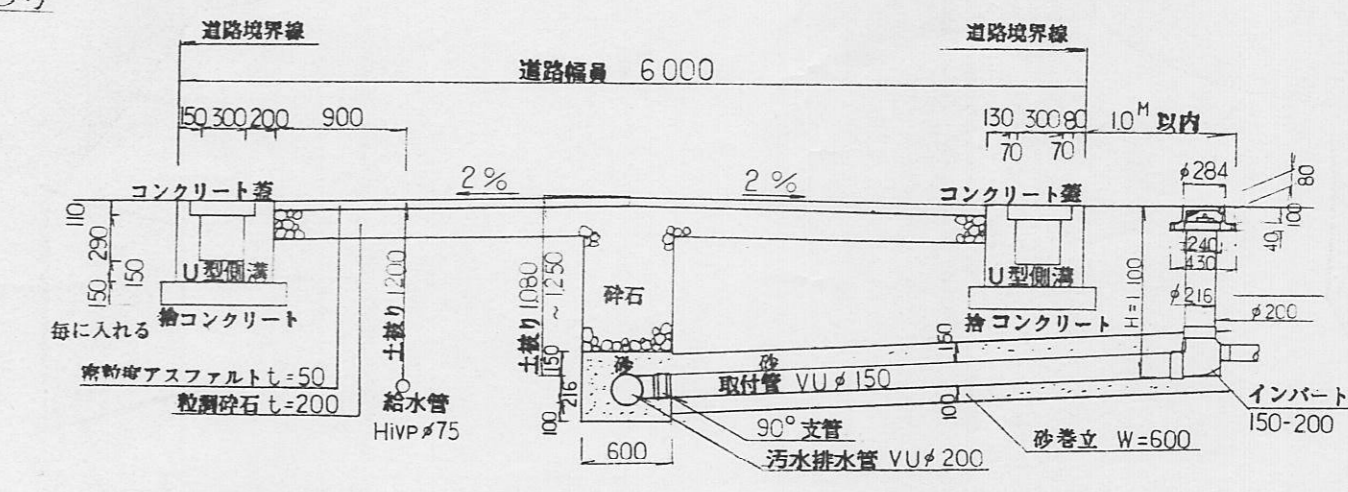
NO.	X <sub>n</sub>	Y <sub>n</sub>	Y <sub>n+1</sub> - Y <sub>n-1</sub>	X <sub>n</sub> · (Y <sub>n+1</sub> - Y <sub>n-1</sub> )
B4	82.269	57.777	5.382	443.369858
B13	78.493	65.853	7.559	578.216587
B12	78.328	65.336	16.955	797.743390
B11	85.607	75.908	13.327	1274.154469
B10	86.183	78.663	6.023	579.370439
B9	101.220	81.931	1.592	161.142240
B8	102.211	80.255	-6.499	-665.381289
B6	105.583	75.232	-18.784	-2008.824672
B5	82.867	60.471	-17.455	-1446.443485
合計				-386.747643
合計面積				193.370215
地積				193.37 m <sup>2</sup>

NO.	X <sub>n</sub>	Y <sub>n</sub>	Y <sub>n+1</sub> - Y <sub>n-1</sub>	X <sub>n</sub> · (Y <sub>n+1</sub> - Y <sub>n-1</sub> )
K1	126.918	76.582	-15.071	-1899.217278
K2	118.958	71.549	-4.153	-726.419874
B1	118.388	74.428	7.195	837.482910
B7	118.982	78.740	4.803	533.046546
B6	105.583	75.232	1.515	159.858245
B8	102.211	80.255	4.591	469.769801
B18	101.391	79.223	6.261	634.905797
B17	114.853	86.016	-3.241	-373.282973
合計				-333.662616
合計面積				166.8214080
地積				166.83 m <sup>2</sup>

NO.	X <sub>n</sub>	Y <sub>n</sub>	Y <sub>n+1</sub> - Y <sub>n-1</sub>	X <sub>n</sub> · (Y <sub>n+1</sub> - Y <sub>n-1</sub> )
B17	114.853	86.016	-14.461	-1669.889233
B18	104.387	78.823	-6.261	-654.605797
B9	102.211	80.255	2.198	215.671588
B8	102.211	80.255	8.159	811.693189
B16	87.888	86.274	12.353	1089.340417
B15	106.321	94.284	-1.458	-176.280218
合計				-274.479973
合計面積				137.2398665
地積				137.23 m <sup>2</sup>

合計面積 497.4452166 m<sup>2</sup>

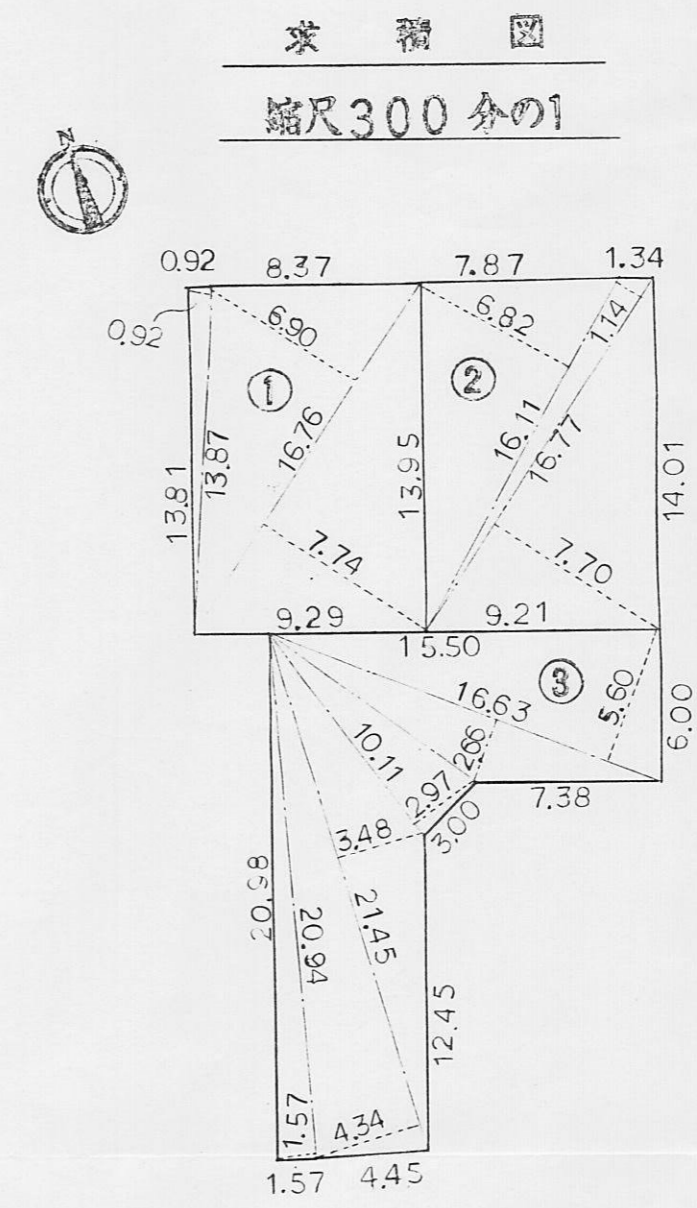
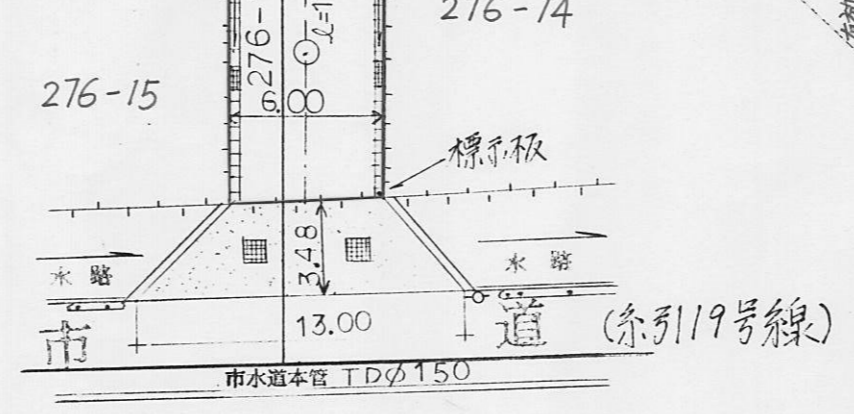
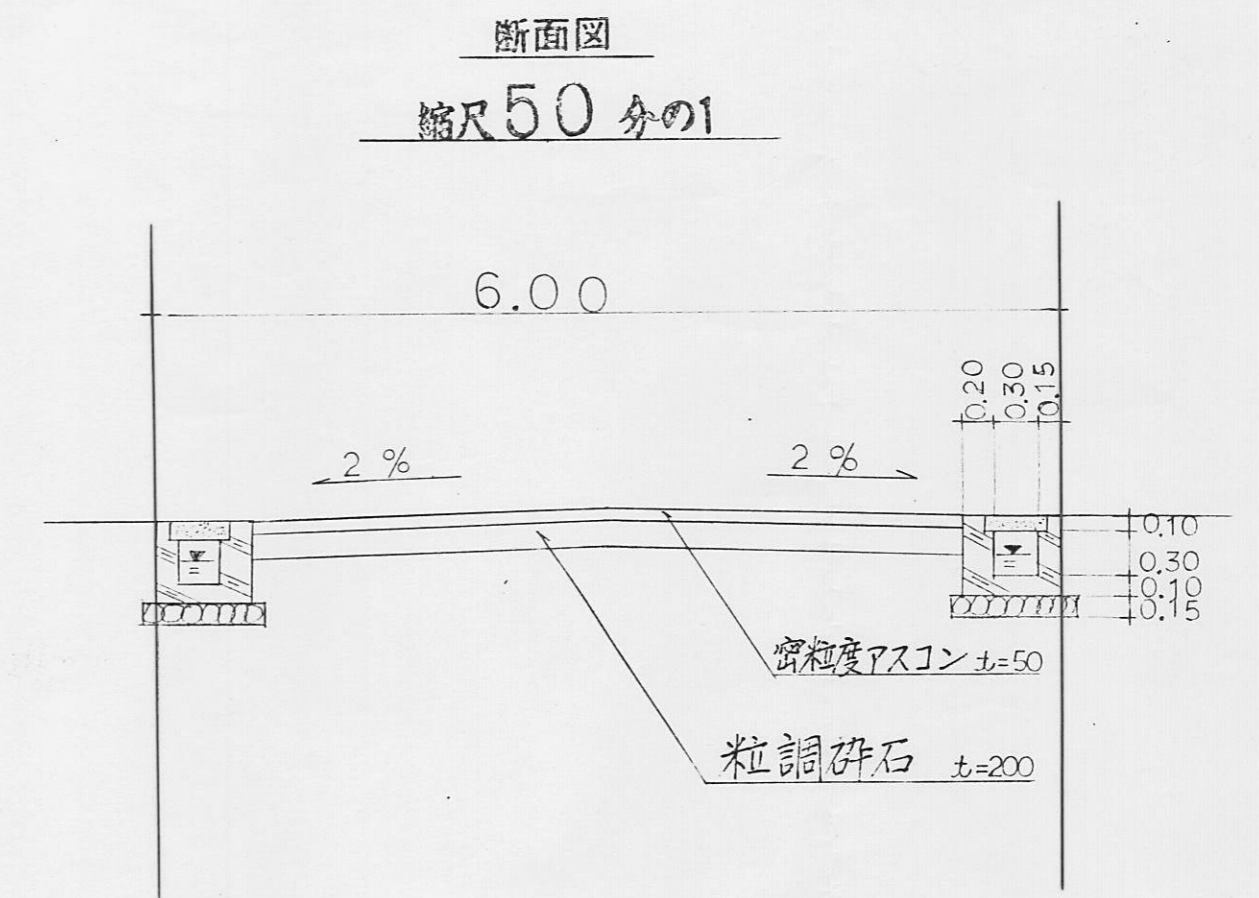
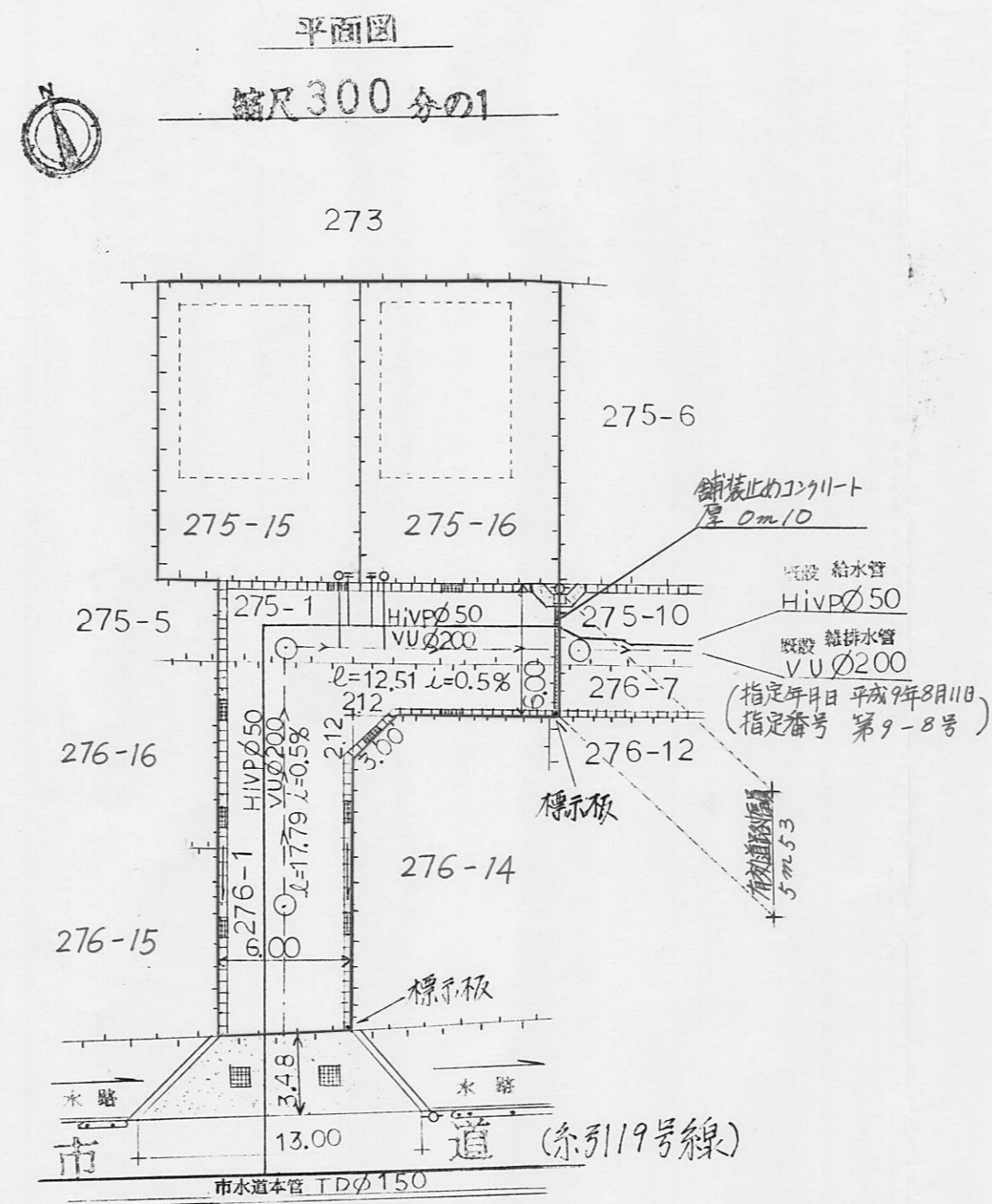
## 計画道路構造図 S=1/50





様式第19号 (第14条関係)

指定年月日・番号	平成 10年 8月 14日 第 10-7号				
公告年月日・番号	平成 10年 8月 21日 第 270号				
<b>承 諾 書</b>					
この図面記載のとおり、道路の位置の指定・変更・廃止を申請します。					
道路の幅員	6.00 m	道路の延長	30.30 m	道路の面積	184.00 m <sup>2</sup>



計 算 表

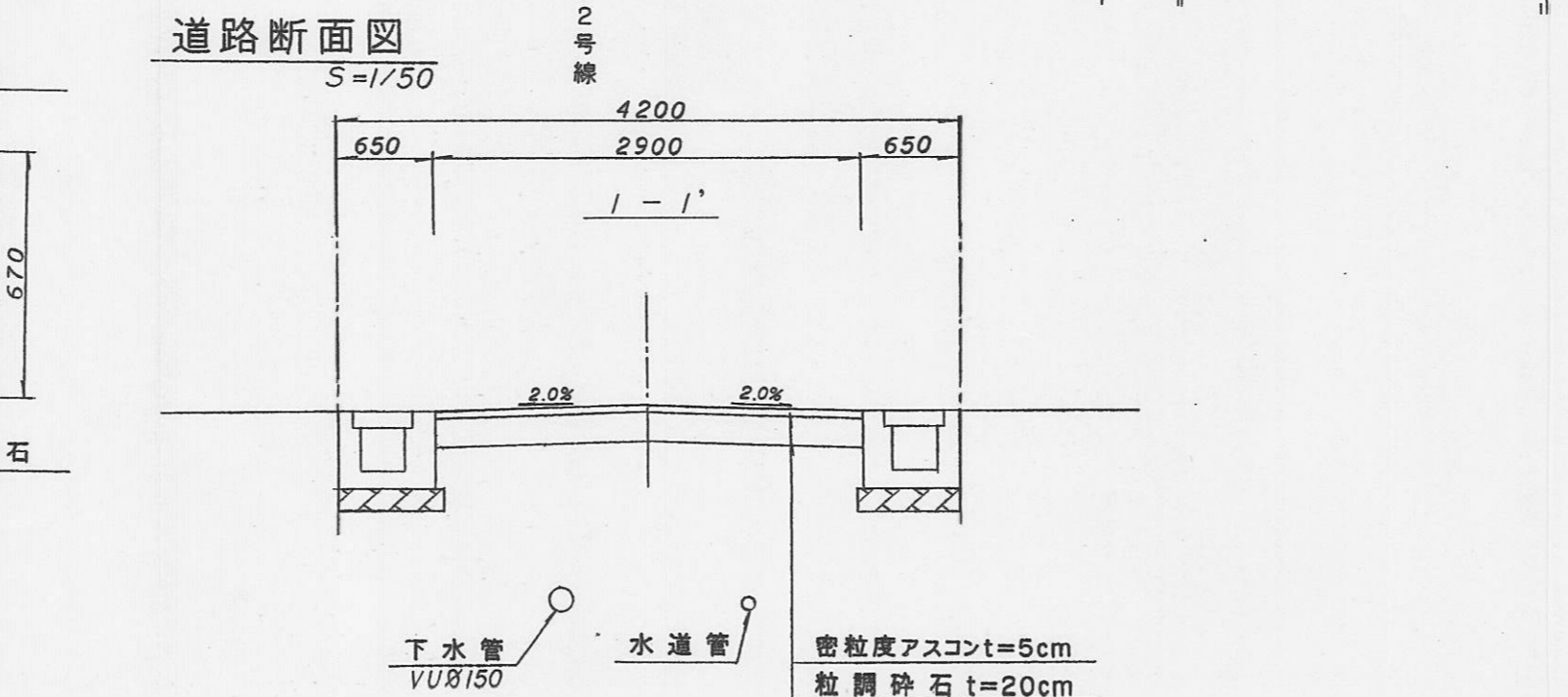
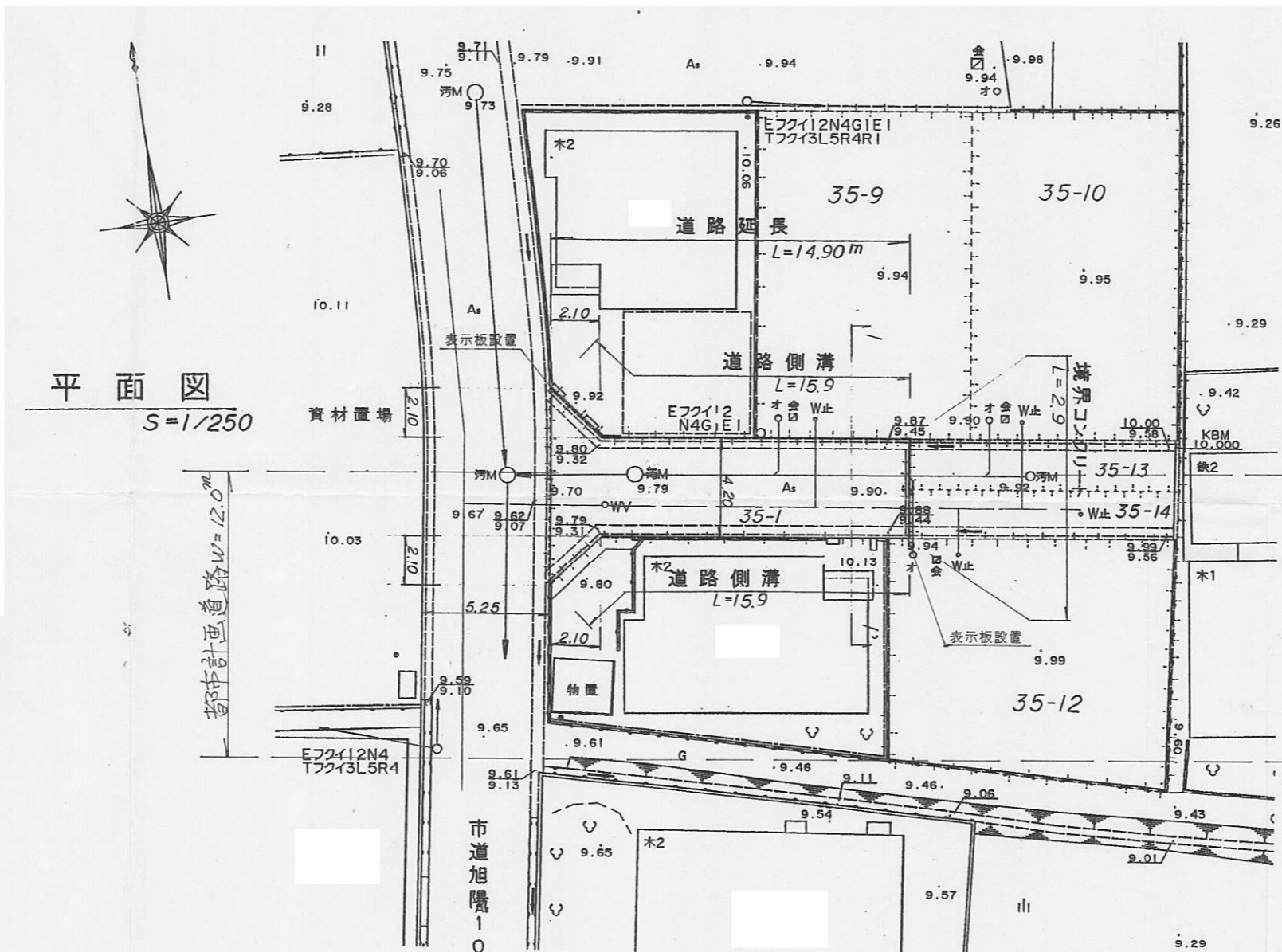
① 宅地	③ 道路
13.87 × 0.92 = 12.7604	16.63 × 5.60 = 93.1280
16.76 × 6.90 = 115.6440	16.63 × 2.66 = 44.2358
16.76 × 7.74 = 129.7224	10.11 × 2.97 = 30.0267
計 = 258.1268	21.45 × 3.48 = 74.6460
地積 = 129.06 m <sup>2</sup>	21.45 × 4.34 = 93.0930
	20.94 × 1.57 = 32.8758
	計 = 368.0053
② 宅地	地積 = 184.00265
16.11 × 6.82 = 109.8702	地積 = 184.00 m <sup>2</sup>
16.77 × 1.14 = 19.1178	
16.77 × 7.70 = 129.1290	宅地 ① + ② = 258.1219 m <sup>2</sup>
計 = 258.1170	道路 = 184.00265 m <sup>2</sup>
地積 = 129.0585	
地積 = 129.05 m <sup>2</sup>	合 計 = 442.12455 m <sup>2</sup>

指定年月日・番号	平成10年 8月13日	第 10-8 号
公告年月日・番号	平成10年 8月26日	第 275 号

承 諾 書

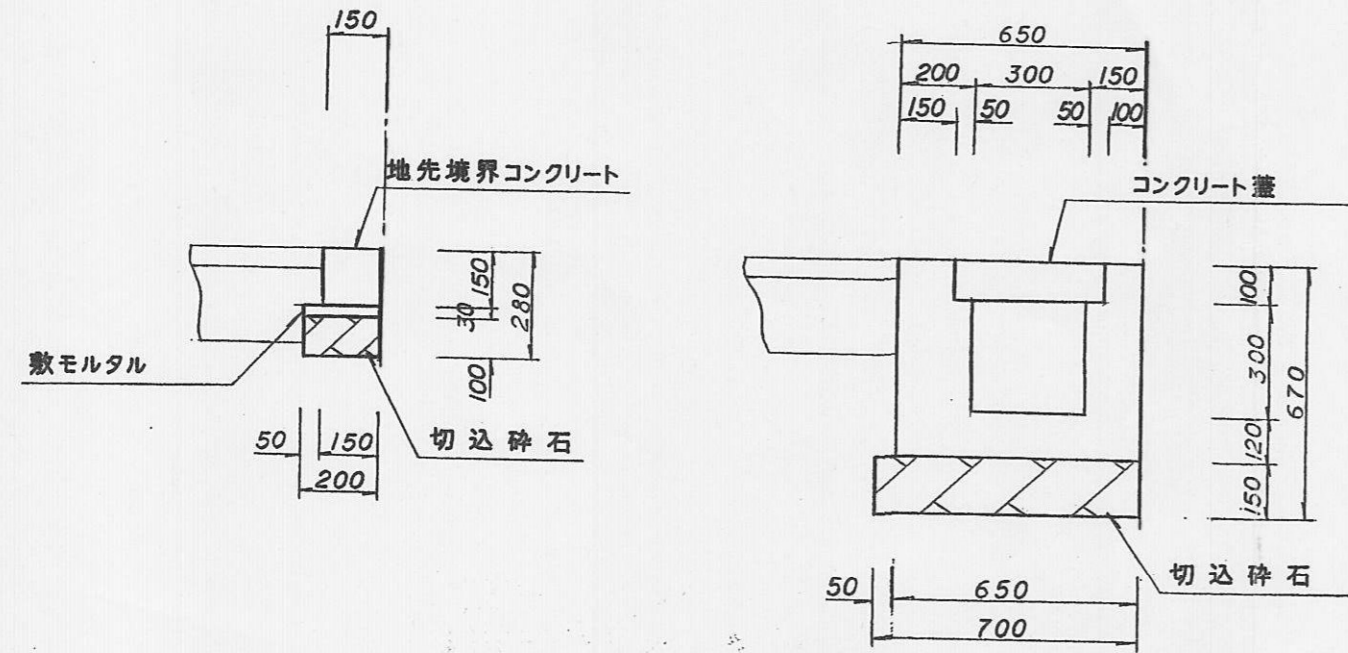
この図面記載のとおり道路の位置の指定・変更・廃止を承諾します。

道路の幅員	4.20 m	延長	14.90 m	道路の面積	67.02 m <sup>2</sup>
員別の長	m	m	m		



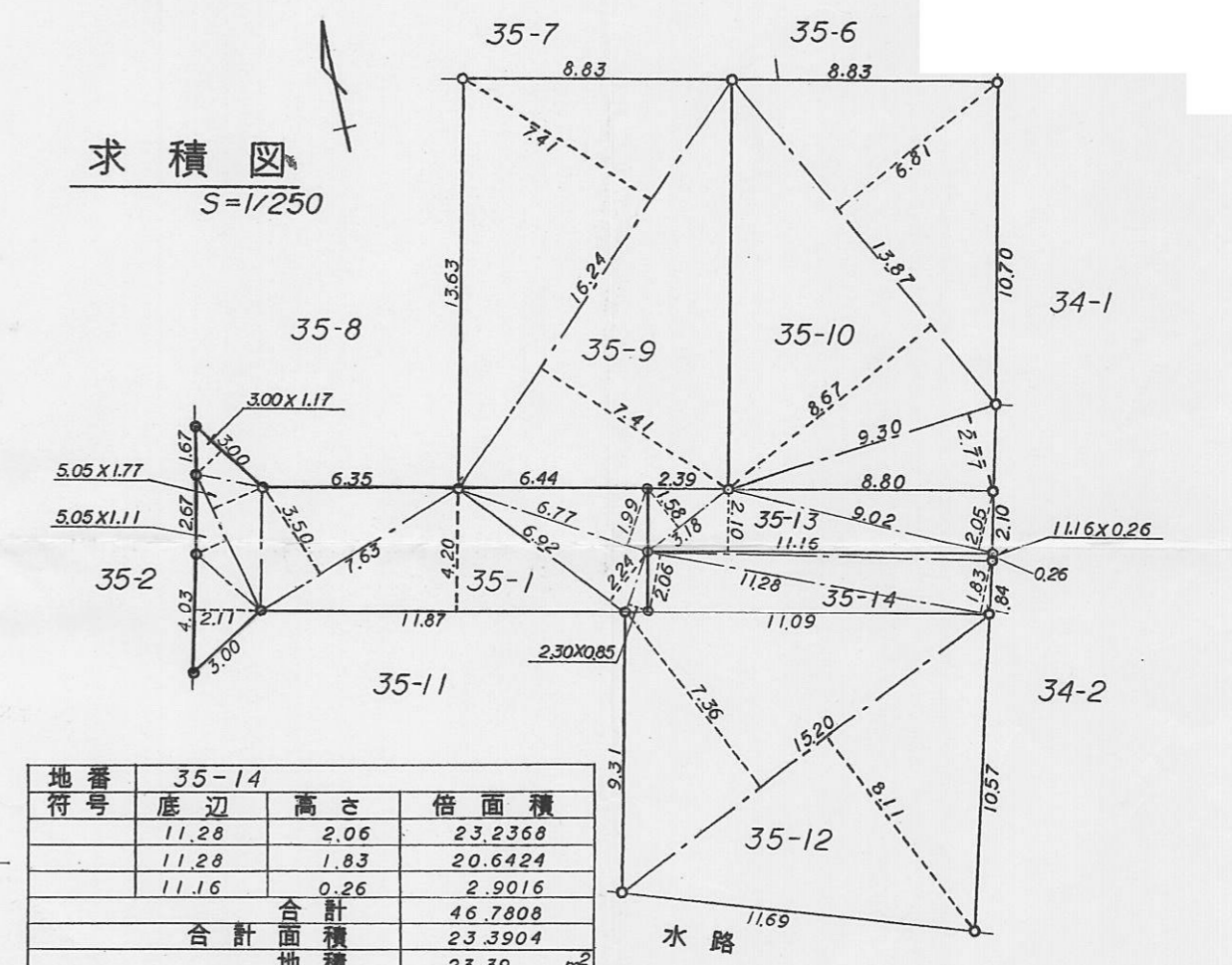
構造図

S=1/20



求積図

S=1/250



地番	底辺	高さ	倍面積
35-14	11.28	2.06	23.2368
	11.28	1.83	20.6424
	11.16	0.26	2.9016
合計			46.7808
合計面積			23.3904
地積			23.39 m <sup>2</sup>

地番	底辺	高さ	倍面積
35-9	16.24	7.41	120.3384
	16.24	7.41	120.3384
合計			240.6768
合計面積			120.3384
地積			120.33 m <sup>2</sup>

地番	底辺	高さ	倍面積
35-10	13.87	6.87	94.4547
	13.87	6.67	120.2529
	9.30	2.77	25.7610
合計			240.4686
合計面積			120.2343
地積			120.23 m <sup>2</sup>

地番	底辺	高さ	倍面積
35-12	15.20	7.36	111.8720
	15.20	8.11	123.2720
合計			235.1440
合計面積			117.5720
地積			117.57 m <sup>2</sup>

地番	底辺	高さ	倍面積
35-1	4.03	2.11	8.5033
	5.05	1.11	5.6055
	5.05	1.77	8.9385
	3.00	1.17	3.5100
	7.63	3.50	26.7050
	11.87	4.20	49.8540
	6.92	2.24	15.5008
	6.77	1.99	13.4723
	2.30	0.85	1.9550
合計			134.0444
合計面積			67.0222
地積			67.02 m <sup>2</sup>

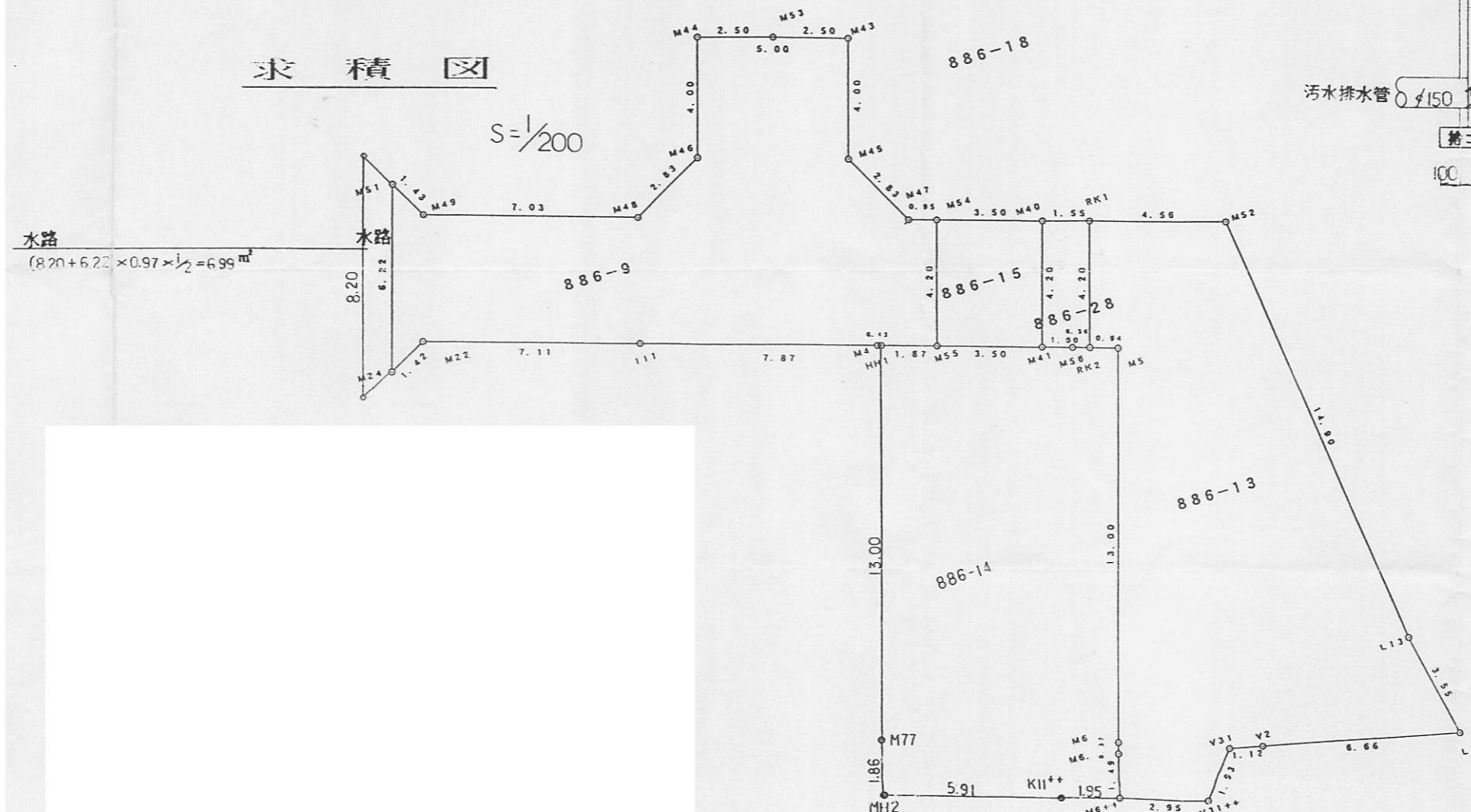
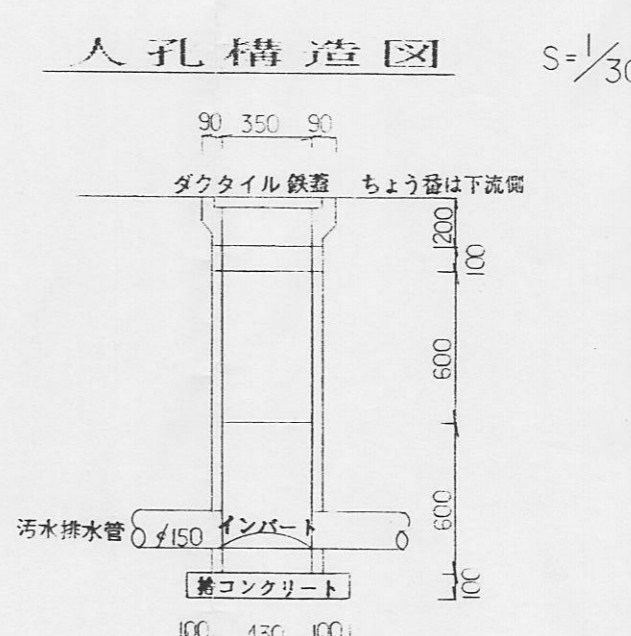
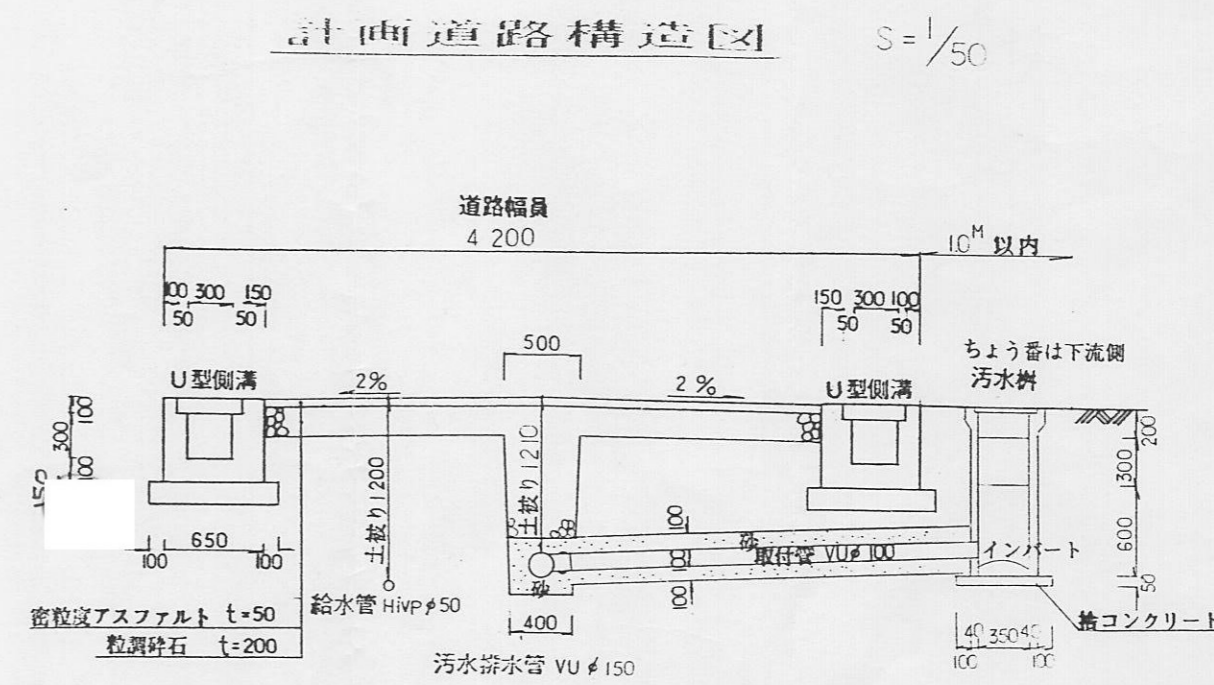
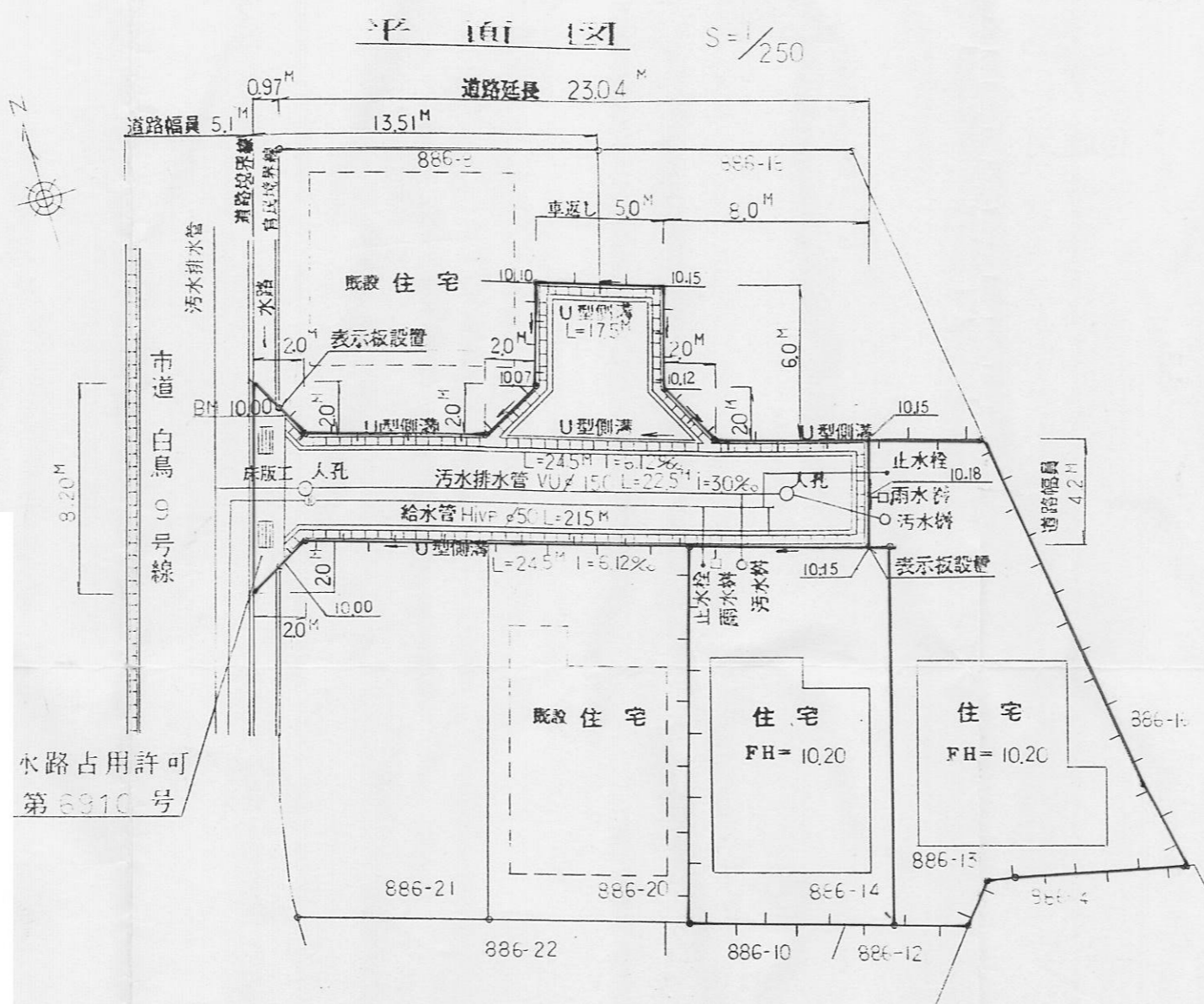
地番	底辺	高さ	倍面積
35-13	3.18	1.58	5.0244
	11.16	2.10	23.4360
	9.02	2.05	18.4910
合計			46.9514
合計面積			23.4757
地積			23.47 m <sup>2</sup>

指定年月日・番号	平成10年 9月 1日 第10-9号
告示年月日・番号	平成10年 9月 4日 第289号

## 承 諾 書

次の図面記載のとおり道路の位置の指定・変更・廃止を承諾します。

道路の幅員・幅員別の道路の延長	幅員 4.2 m	延長 230.4 m	道路の面積	131.85 m <sup>2</sup>
-----------------	----------	------------	-------	-----------------------



符号	高さ	高さ	坪数
①	4.31	0.98	4.2238
②	4.31	1.51	6.5081
③	4.23	0.56	2.3688
合計			13.1007
合計面積			6.55035
地積			6.35 m <sup>2</sup>

公簿	合計面積	残地
144.6989	6.5503	138.1486
地積		138.14 m <sup>2</sup>

NO	Xn	Yn	Yn+1-Yn-1	Xn · (Yn+1-Yn-1)
M51	96.279	99.569	2.439	234.824481
M49	95.023	100.255	7.432	706.210936
M48	93.038	107.001	9.238	859.647102
M46	94.393	109.484	3.611	340.853123
M44	98.231	110.612	5.924	581.920444
M43	95.821	115.400	3.668	355.139428
M45	92.983	114.280	0.227	21.187141
M47	90.500	115.635	2.273	205.706500
M54	90.230	116.553	-0.266	-24.001180
M55	86.201	115.369	-2.978	-256.766578
M11	86.728	113.575	-1.919	-166.431032
M4	86.765	113.650	-7.682	-666.528790
I11	88.987	105.893	-14.382	-1279.811034
M22	90.993	99.068	-8.077	-734.950461
M24	90.310	97.814	0.501	45.245310
合計				21.226050
合計面積				110.4138
地積				110.41 m <sup>2</sup>

NO	Xn	Yn	Yn+1-Yn-1	Xn · (Yn+1-Yn-1)
M40	89.244	119.911	-3.173	-193.927212
M54	90.230	116.553	-4.542	-409.824660
M58	85.201	115.369	2.173	187.214773
M41	85.214	118.726	4.542	387.041988
合計				-29.395111
合計面積				14.6976
地積				14.69 m <sup>2</sup>

所有者	NO	X	Y	辺長
M5	84.509	121.125	13.00	
M56	84.932	119.685	1.50	
M41	85.214	118.726	1.00	
M55	86.201	115.369	3.50	
M11	86.728	113.575	1.87	
M77	74.356	109.909	13.00	
M12	72.465	109.383	1.86	
K11+	70.798	115.055	5.91	
M6+	70.246	116.933	1.95	
M6	71.680	117.354	1.49	
M6	72.037	117.459	0.37	
合計				-232.975390
1/2				116.9876
地積				116.98 m <sup>2</sup>
坪数				35.38 坪

指定年月日・番号	平成10年11月30日第10-10号
告示年月日・番号	平成10年12月4日第394号

承諾書

この図面記載のとおり道路の位置の指定・変更・廃止を承諾します。

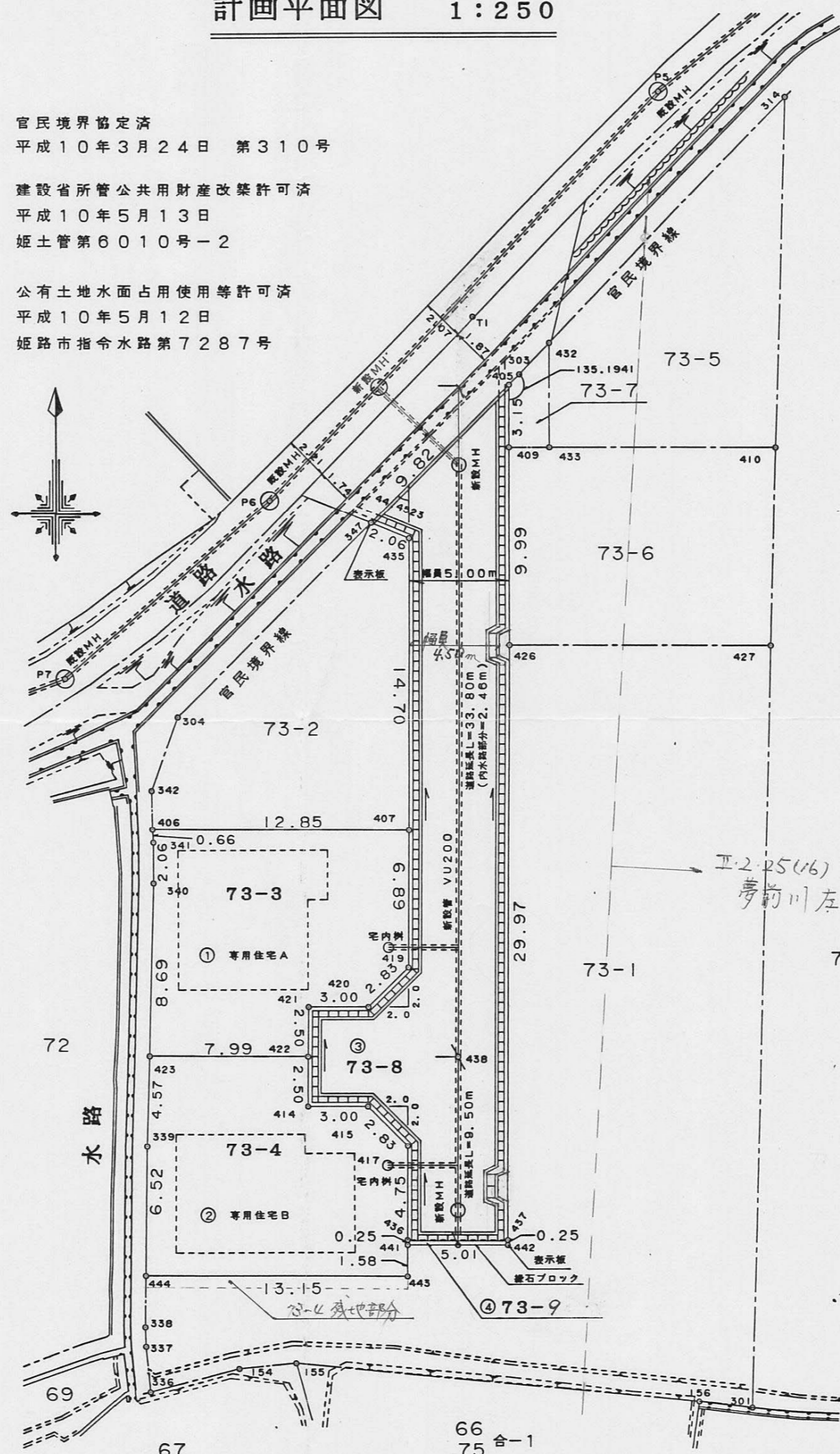
道路の幅員	5.00m	道路の延長	40.84m	道路の面積	236.27㎡
-------	-------	-------	--------	-------	---------

計画平面図 1:250

官民境界協定済  
平成10年3月24日 第310号

建設省所管公共用財産改築許可済  
平成10年5月13日  
姫土管第6010号-2

公有土地水面占用使用等許可済  
平成10年5月12日  
姫路市指令水路第7287号



求積表

NO.	X	Y	Y <sub>n+1</sub> -Y <sub>n-1</sub>	X <sub>n</sub> · (Y <sub>n+1}-Y<sub>n-1</sub>)</sub>
407	74.172	96.725	-12.815	-950.514180
406	74.232	83.877	-12.802	-950.318064
341	73.577	83.923	0.048	3.531696
340	71.514	83.925	-0.248	-17.735472
423	62.833	83.675	7.746	486.704418
422	62.796	91.671	8.008	502.870368
421	65.301	91.683	3.012	196.686612
420	65.287	94.683	5.009	327.022583
419	67.278	96.692	2.042	137.381676
合計				-264.370363
増積				132.18

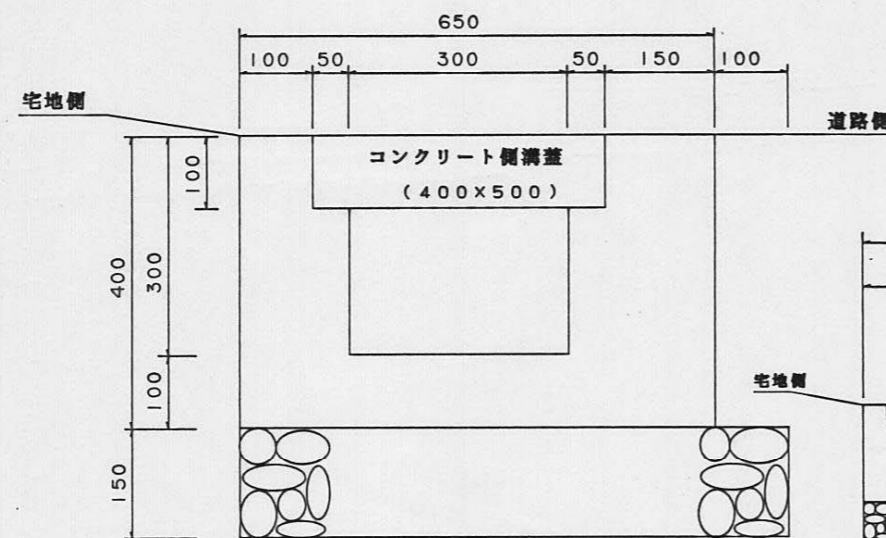
NO.	X	Y	Y <sub>n+1</sub> -Y <sub>n-1</sub>	X <sub>n</sub> · (Y <sub>n+1}-Y<sub>n-1</sub>)</sub>
444	51.742	83.471	13.077	676.630134
443	51.682	96.620	13.156	679.928392
441	53.268	96.627	0.008	0.426144
436	53.520	96.628	0.023	1.230960
417	58.268	96.650	-1.969	-114.729692
415	60.277	94.659	-4.991	-300.842507
414	60.291	91.659	-2.988	-180.149508
422	62.796	91.671	-7.984	-501.363264
423	62.833	83.675	-8.128	-510.706624
339	58.261	83.543	-0.204	-11.885244
合計				-261.461209
増積				130.73

NO.	X	Y	Y <sub>n+1</sub> -Y <sub>n-1</sub>	X <sub>n</sub> · (Y <sub>n+1}-Y<sub>n-1</sub>)</sub>
403	95.617	101.841	-6.931	-669.692427
347	89.666	94.895	-5.047	-452.544302
435	88.874	96.794	1.830	162.639420
407	74.172	96.725	-0.102	-7.565544
419	67.278	96.692	-2.042	-137.381676
420	65.287	94.683	-5.009	-327.022583
421	65.301	91.683	-3.012	-196.686612
422	62.796	91.671	-0.024	-1.607184
414	60.291	91.659	2.988	180.149508
415	60.277	94.659	4.991	300.842507
417	58.268	96.650	1.969	114.729692
436	53.520	96.628	4.989	267.011280
437	53.497	101.639	5.151	275.583047
426	83.471	101.779	0.187	15.609077
409	93.462	101.826	0.062	5.794644
合計				-470.021073
増積				235.0105365

NO.	X	Y	Y <sub>n+1</sub> -Y <sub>n-1</sub>	X <sub>n</sub> · (Y <sub>n+1}-Y<sub>n-1</sub>)</sub>
436	53.520	96.628	5.012	268.242240
437	53.497	101.639	5.010	268.019970
442	53.243	101.638	-5.012	-266.863940
441	53.268	96.627	-5.010	-266.872680
合計				2.525590
増積				1.26

合計面積 499.1891175 ㎡

U型側溝工 1:10



道路標準断面図 1:30

