

～昭和35年度

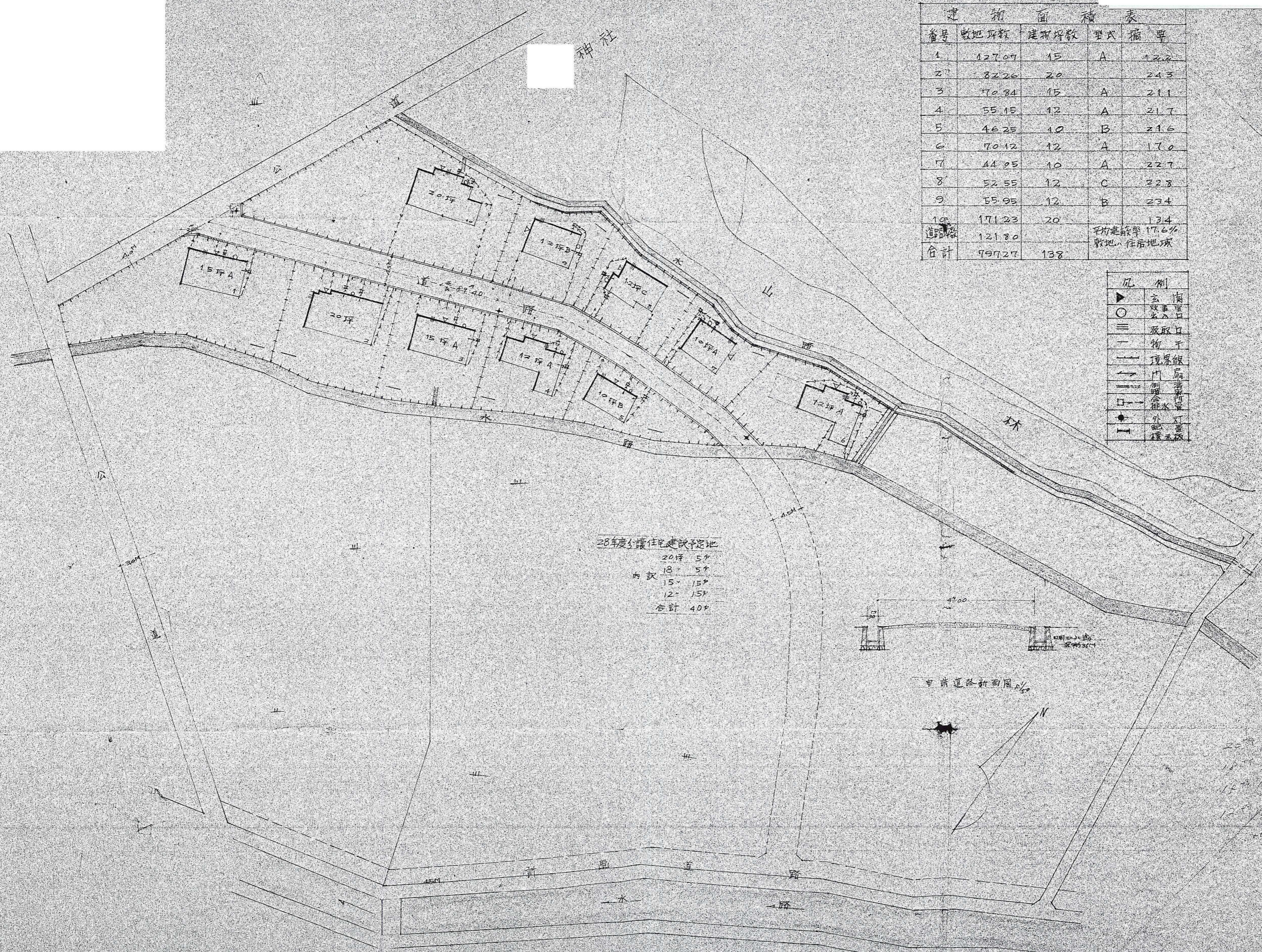
図面ページ	指定番号	指定年月日	地名	備考
↓ S26	110	26.12.10	網干区新在家字土井内	H6廃止 市営新在家住宅
↓ 1	34	27.03.22	広畑区小坂字八幡田298	一部市道 一部取消3-3(H4.2.25) 広畑159,177号線
↓ S27	2	27.04.16	飾磨区英賀 広土地区画整理第2分区 132街区	県住
↓	52	27.04.30	余部区上余部字東川田50	H6廃止 市営余部住宅
	57	27.06.07	余部区上余部字東川田50	H6廃止 市営余部住宅
3	114	27.12.22	飾磨区英賀 広土地区画整理第2分区 149街区	県住 市道 ^{市道} 北160号線 ^{北160号線}
4	16	28.02.10	八代字山田670	市道 城北160号線
5	17	28.02.11	新在家字四反町366	
	24	28.03.04	飾磨区山崎字東畑354	市道
↓ S28	6	28.06.02	南畝町297 の1	(?不明) ^{北160号線}
↓	38	28.06.15	大津区勘部新田第6分区55街区	一部市道 大津169,170,50,51, 192号線 H2.2.7(第11-2号)廃止
	39	28.06.15	飾磨区英賀 第2分区 149街区	市道
7	41	28.06.17	保城上野田621	市営保城住宅 一部取消H6.9.29 ^{6-3ウ}
8	82	28.10.26	延末字八木65	?不明
9	125	29.03.19	今宿村前156-1	12-1ビ一部廃止
↓ S29	10	29.04.05	白浜之松原	一部市道 白浜79, 国道250号線
↓	152	29.06.24	飾磨区中島1647	開発
11	186	29.10.13	北東郷町二丁目28	(?不明)
12	221	30.02.03	余部区上余部500	?不明(一団地)
↓ S31	14	31.09.21	城東町511	? 全部取消 H22-4
↓	15	32.01.29	白国字榎崎場1245-1	?
↓ S34	16	34.09.19	伊伝居馬場崎31-8	
↓	17	34.10.22	新在家字宮城山599-2	市道 城北221号線
	18	34.11.20	八代字山田864-2~5,868	" " 71号線
	19	34.12.18	新在家字丁尺114,115	?一部不明
	20	35.03.04	野里字阿保殿622-6,635,639-1	
	21	35.03.28	四郷町東阿保400	県住団地内 千田
↓ S35	22	35.08.16	八代字松本284-2,284-4,284-5,284-10 287-2,3	
↓	23	35.08.16	広畑区蒲田111	
	24	35.08.24	八代字山田877-1~9	
	25	35.09.20	新在家字六ノ坪214-1,八代字六ノ坪 259-2	市道 城北24号線
	26	35.01.31	網干区余子浜字堀川20-1-2~30-1	市道 網干104~106号線 107
	27	35.09.20	辻井字友かね846	市道 安室182号線
	28	35.09.30	八代542~533-16	
	29	35.10.14	伊伝居字馬場崎46-1,45,49-1	
	30	35.10.25	網干区新在家1372	市道 網干118,117号線
	31	35.11.30	八代字山田859-1~4	" 城北247 "
	32	35.12.07	広畑区才字北山畑1272-1,1212-1	市道 八幡69~73号線

S26
 ↓
 S27
 ↓
 S28
 ↓
 S29
 ↓
 S31
 ↓
 S34
 ↓
 S35
 ↓

指定年月日	昭和28年2月10日
指定番号	第 16 号
道路の幅員	4 m
道路の延長	89.40 m

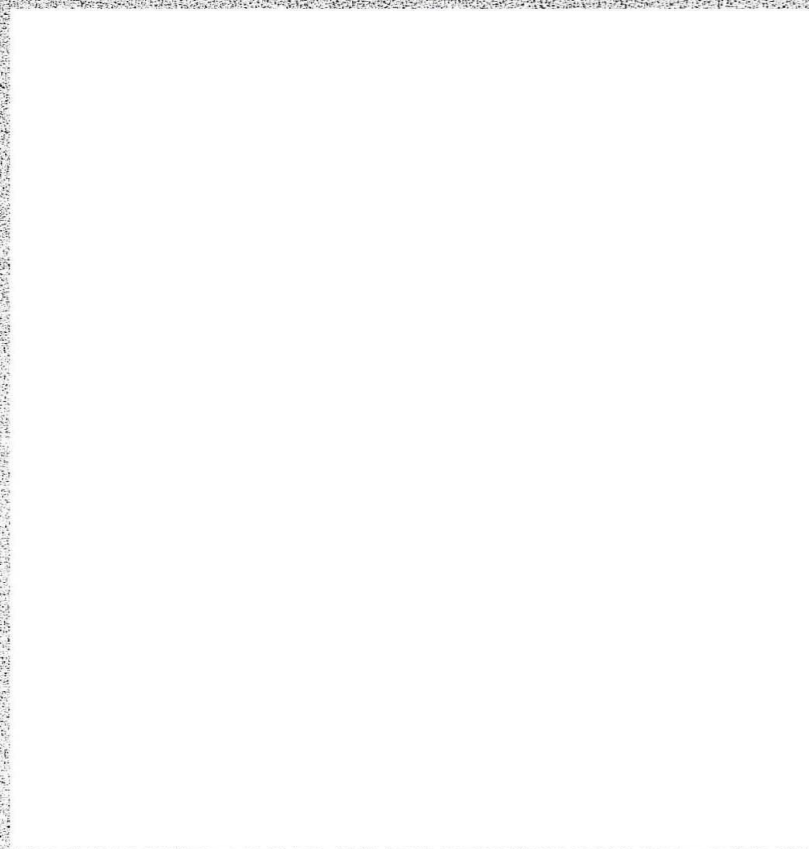
番号	敷地面積	建物坪数	型式	積率
1	127.09	15	A	12.2
2	82.26	20	A	24.3
3	70.84	15	A	21.1
4	55.15	12	A	21.7
5	46.25	10	B	21.6
6	70.12	12	A	17.0
7	44.05	10	A	22.7
8	52.55	12	C	22.8
9	55.95	12	B	23.4
10	171.23	20		12.4
道路幅員	121.80		平均積率 17.6%	
合計	997.27	138	敷地・住居地域	

▲	玄関
○	双扉入口
≡	取入口
—	物干
—	境界線
—	門扉
—	埋込排水
□	排水
●	外灯
—	配線



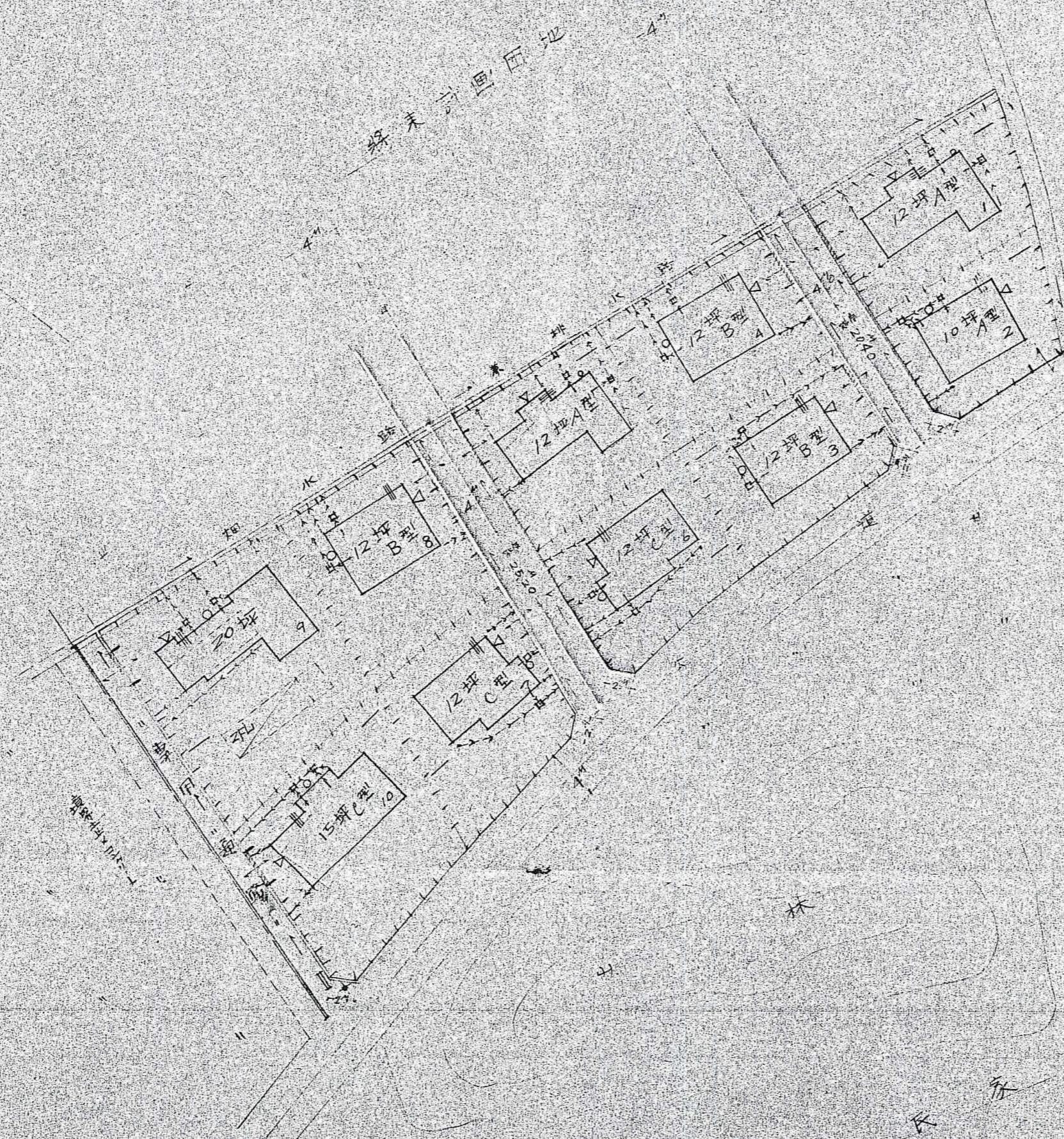
28年度分譲住宅建設予定地
 20坪 5ヶ
 内訳 13ヶ 5ヶ
 15ヶ 15ヶ
 12ヶ 15ヶ
 合計 40ヶ

申請道路断面図 1/50

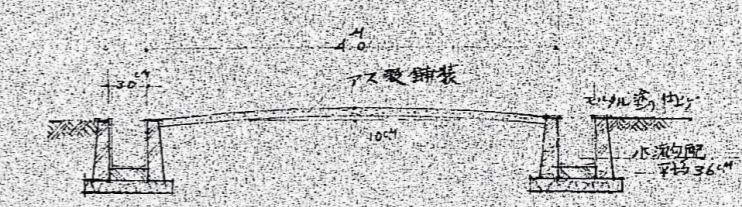


番号	敷地坪数	建物坪数	型式	摘要
1	461	12	A型	建蔽率 26%
2	360	10	A	27.8
3	463	12	B	25.9
4	475	12	B	25.3
5	467	12	A	25.7
6	459	12	C	26.2
7	493	12	C	24.3
8	486	12	B	24.7
9	782	20		25.6
10	636	15	C	23.6
道路坪数	747			平均建蔽率 25.5%
合計	5807	1290		敷地・住居地域

指定年月日	昭和28年2月11日
指定番号	第 17 号
道路の幅員	4 m
道路の延長	45.60 m

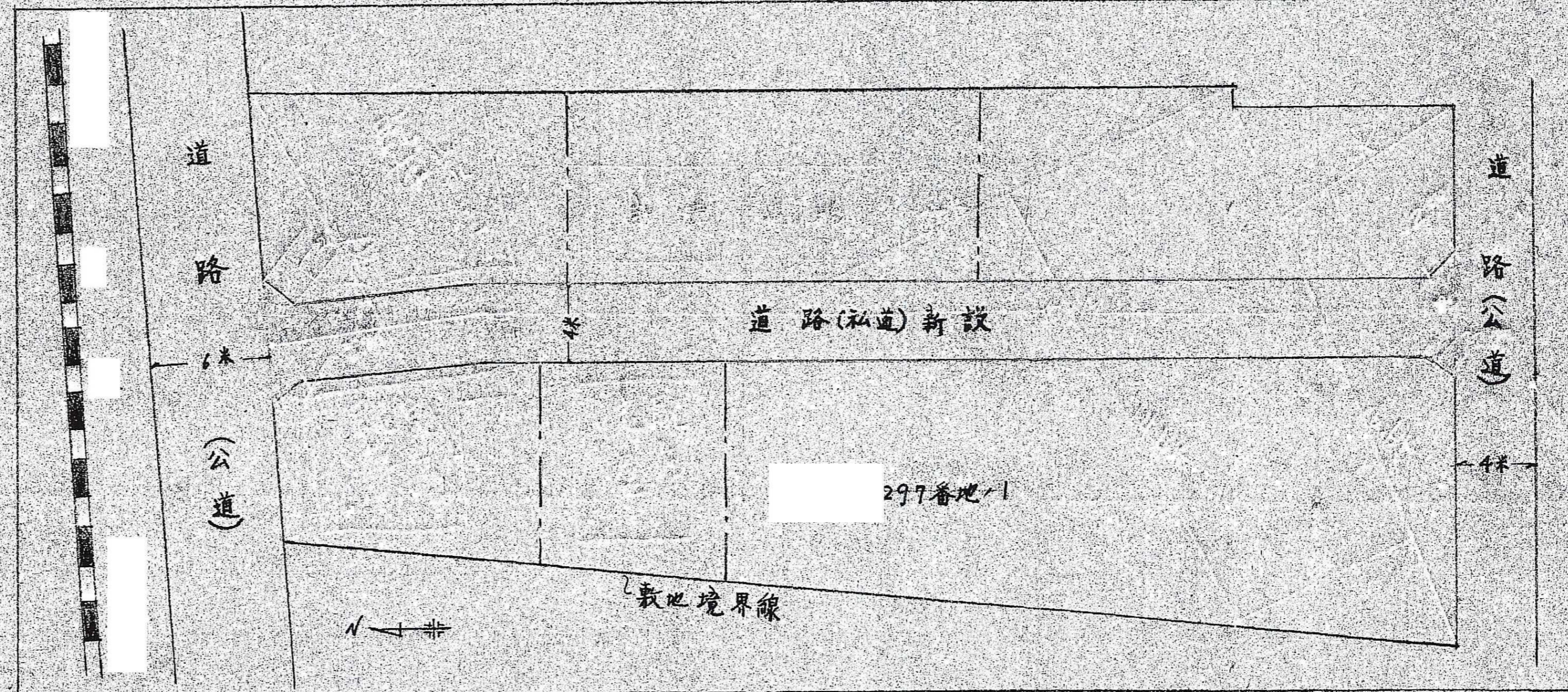


- 尺例
- △ 玄関
 - 柱
 - ▽ 出入口
 - ≡ 退取口
 - 物干
 - 境界
 - 排水
 - 排水管
 - 排水管
 - 排水管
 - 排水管
 - 排水管

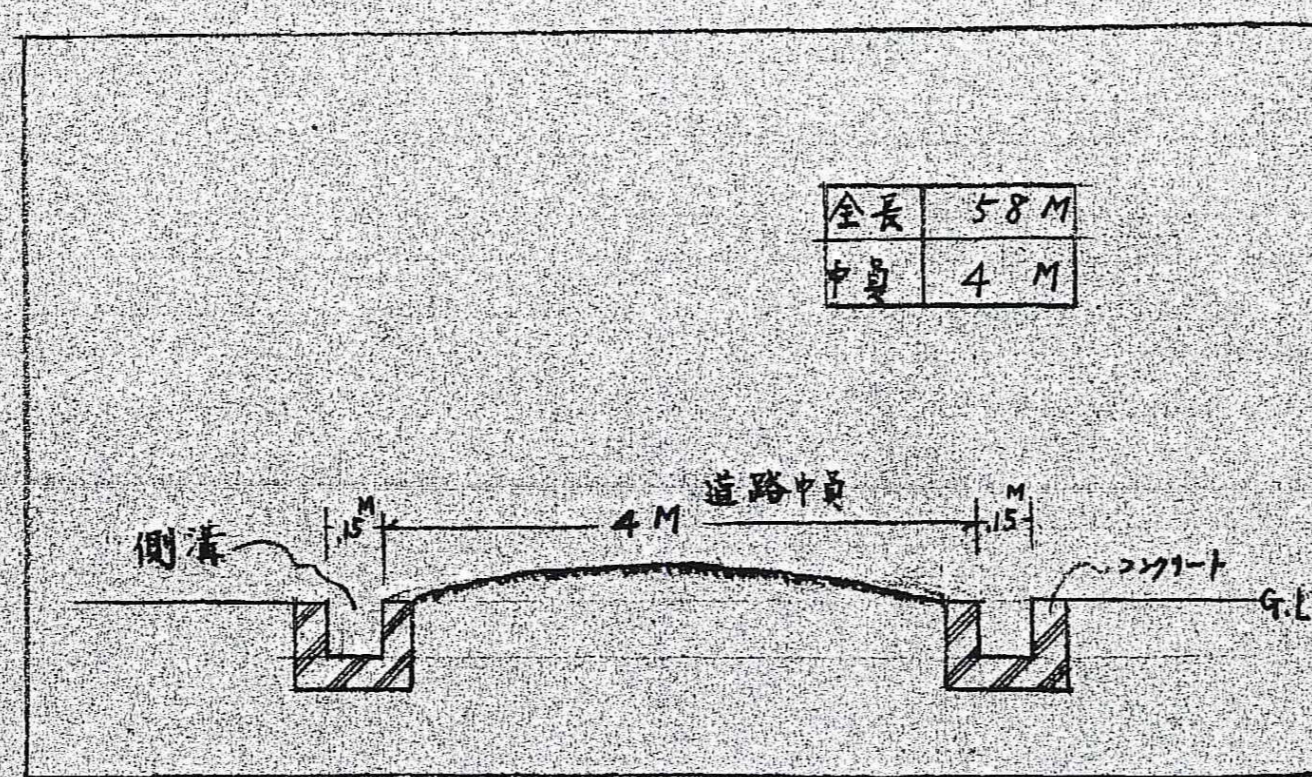


団地中道断面図 1/50

指定年月日	昭和28年6月2日
指定番号	第 37 号
道路の幅員	4 m
道路の延長	58 m



配置図 S:1/200



断面 S:1/50