

～昭和35年度

図面ページ	指定番号	指定年月日	地名	備考
↓ S26	110	26.12.10	網干区新在家字土井内	H6廃止 市営新在家住宅
↓ 1	34	27.03.22	広畑区小坂字八幡田298	一部市道 一部取消3-3(H4.2.25) 広畑159,177号線
↓ S27	2	27.04.16	飾磨区英賀 広土地区画整理第2分区 132街区	県住
↓	52	27.04.30	余部区上余部字東川田50	H6廃止 市営余部住宅
	57	27.06.07	余部区上余部字東川田50	H6廃止 市営余部住宅
3	114	27.12.22	飾磨区英賀 広土地区画整理第2分区 149街区	県住 <del>市道</del> <sup>市道</sup> <del>20-22号線</del>
4	16	28.02.10	八代字山田670	<del>市道 城北160号線</del>
5	17	28.02.11	新在家字四反町366	
	24	28.03.04	飾磨区山崎字東畑354	市道
↓ S28	6	28.06.02	南畝町297 の1	(?不明) <sup>11(12-1)</sup>
↓	38	28.06.15	大津区勘部新田第6分区55街区	一部市道 大津169,170,50,51, 192号線 H2.2.7(第11-2号)廃止
	39	28.06.15	飾磨区英賀 第2分区 149街区	市道
7	41	28.06.17	保城上野田621	市営保城住宅 一部取消H6.9.29 <sup>6-32</sup>
8	82	28.10.26	延末字八木65	?不明
9	125	29.03.19	今宿村前156-1	12-1(1-1)部廃止
↓ S29	10	29.04.05	白浜之松原	一部市道 白浜79, 国道250号線
↓	152	29.06.24	飾磨区中島1647	開発
11	186	29.10.13	北東郷町二丁目28	(?不明)
12	221	30.02.03	余部区上余部500	?不明(一団地)
↓ S31	14	31.09.21	城東町511	? 全部取消 H22-4
↓	15	32.01.29	白国字榎崎場1245-1	?
↓ S34	16	34.09.19	伊伝居馬場崎31-8	
↓	17	34.10.22	新在家字宮城山599-2	市道 城北221号線
	18	34.11.20	八代字山田864-2~5,868	" " 71号線
	19	34.12.18	新在家字丁尺114,115	?一部不明
	20	35.03.04	野里字阿保殿622-6,635,639-1	
	21	35.03.28	四郷町東阿保400	県住団地内 千田
↓ S35	22	35.08.16	八代字松本284-2,284-4,284-5,284-10 287-2,3	
↓	23	35.08.16	広畑区蒲田111	
	24	35.08.24	八代字山田877-1~9	
	25	35.09.20	新在家字六ノ坪214-1,八代字六ノ坪 259-2	市道 城北24号線
	26	35.01.31	網干区余子浜字堀川20-1-2~30-1	市道 網干104~106号線 107
	27	35.09.20	辻井字友かね846	市道 安室182号線
	28	35.09.30	八代542~533-16	
	29	35.10.14	伊伝居字馬場崎46-1,45,49-1	
	30	35.10.25	網干区新在家1372	市道 網干118,117号線
	31	35.11.30	八代字山田859-1~4	" 城北247 "
	32	35.12.07	広畑区才字北山畑1272-1,1212-1	市道 八幡69~73号線

7分地  
S31  
S34年度  
S35年度

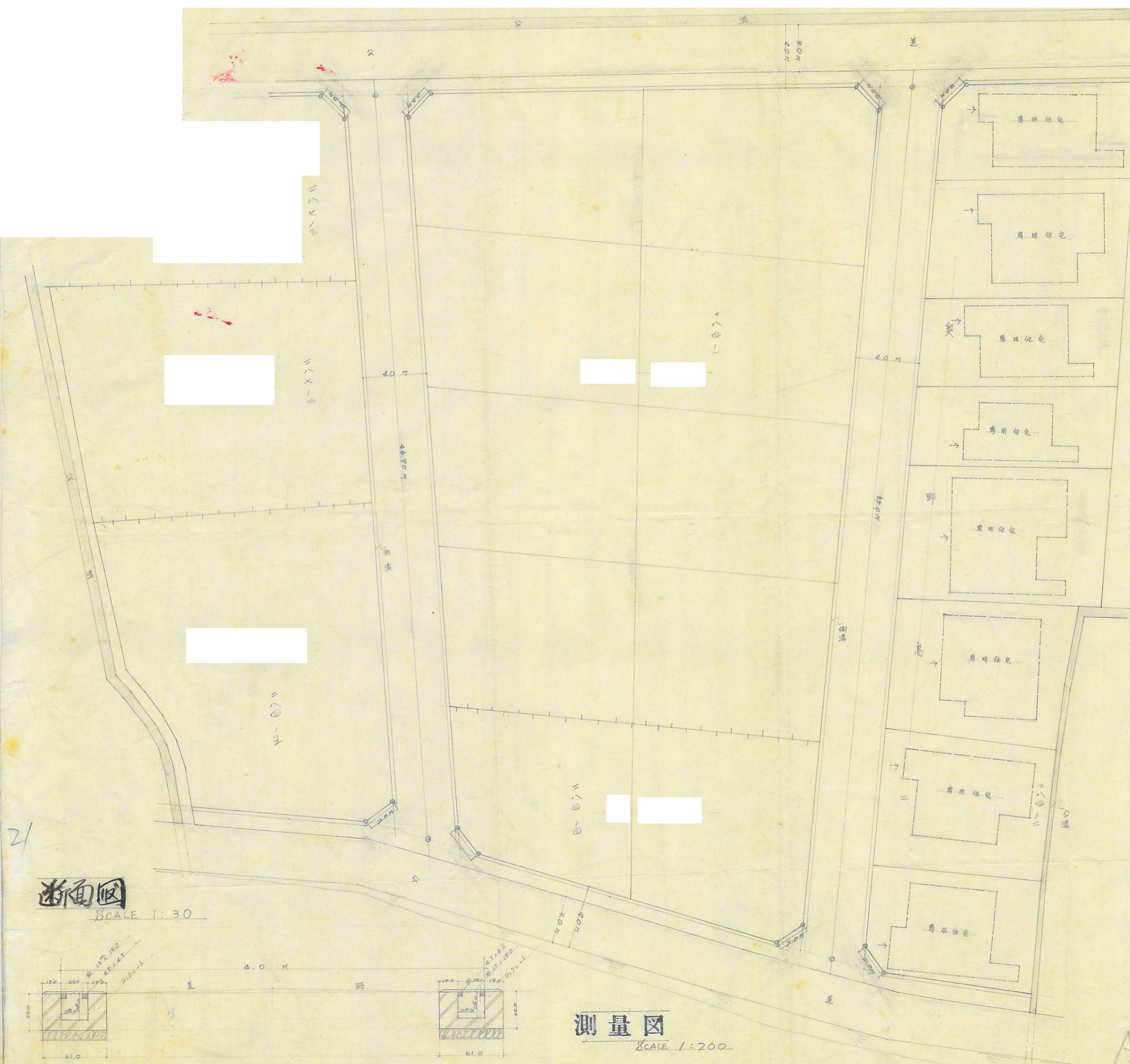


6

道路の位置の指定変更廃止台帳		方面
告示年月日	35年7月27日	
告示番号	第707号	
指定年月日	35年8月16日	
指定番号	第661号	

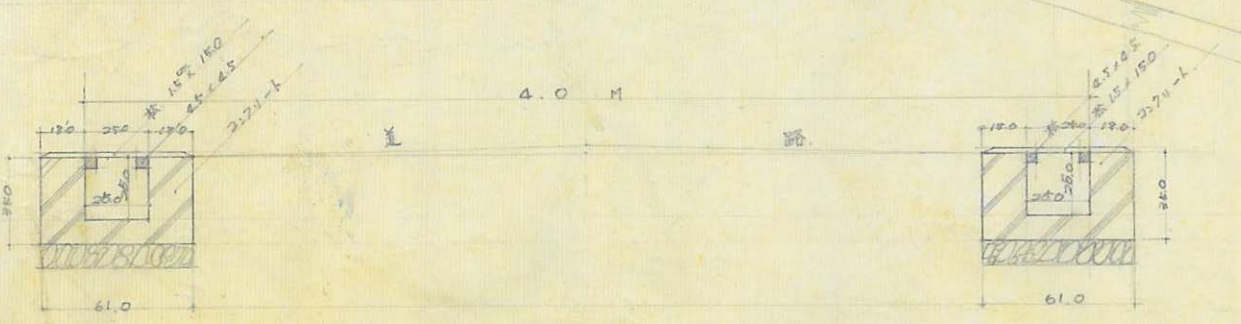
承諾書

この図面の通り道路位置の指定変更廃止を承諾いたします。



21

断面図  
SCALE 1:30



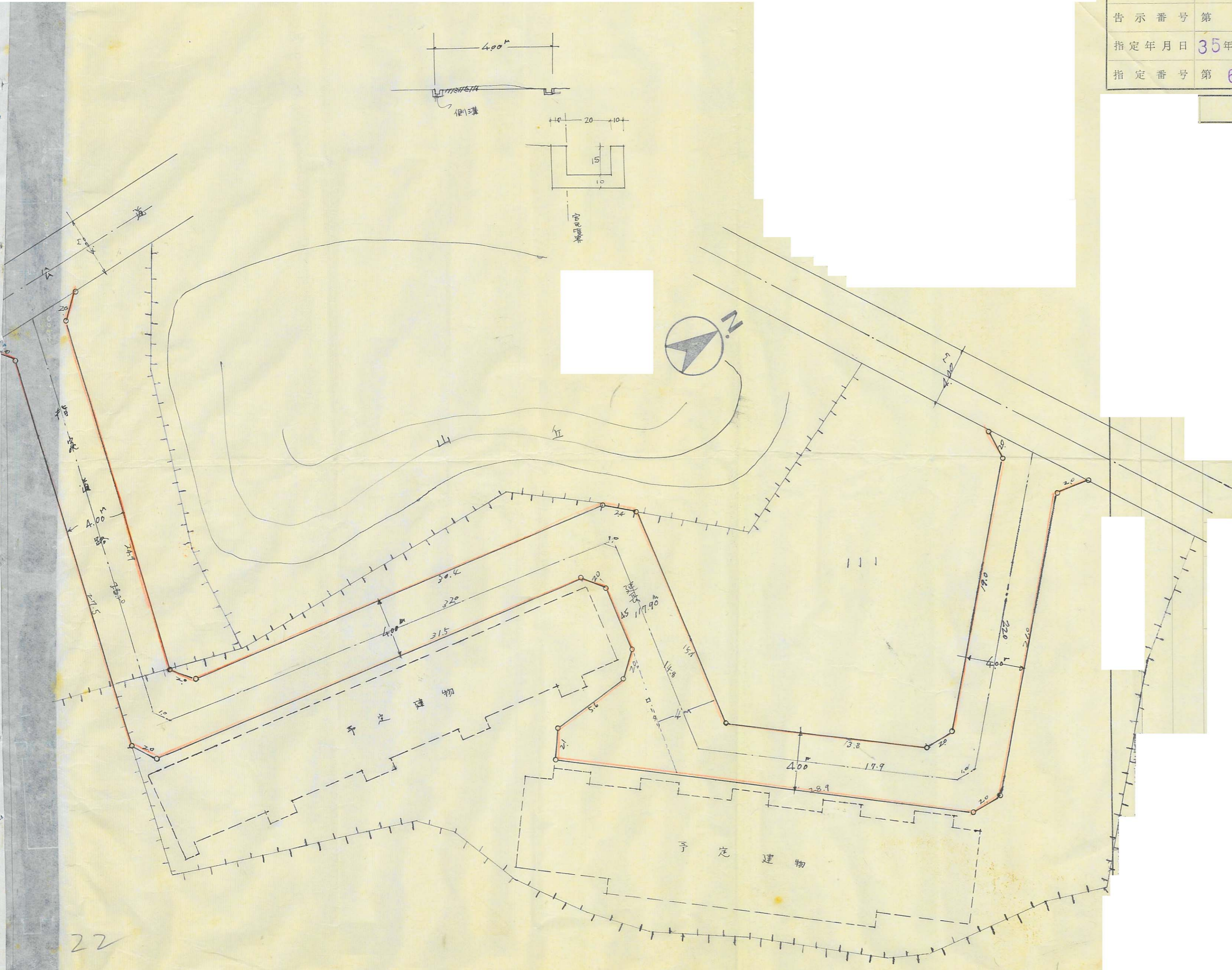
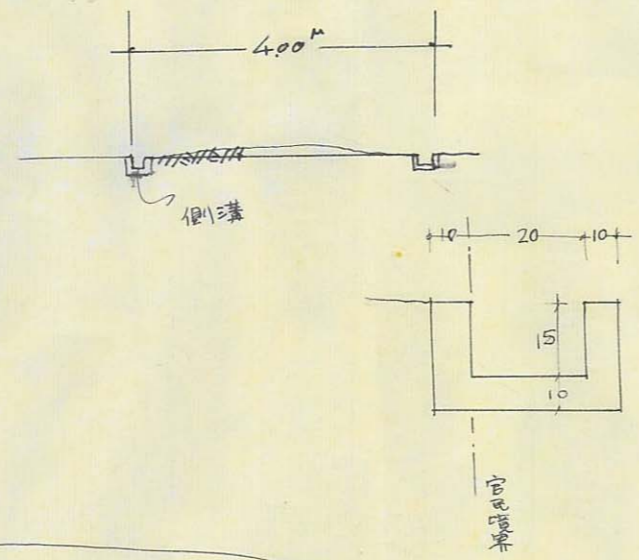
測量図  
SCALE 1:200

A

道路の位置の指定変更廃止台帳		方 面
告示年月日	35年9月27日	
告示番号	第 707 号	
指定年月日	35年8月16日	
指定番号	第 662 号	

承 諾 書

この図面の通り道路位置の  
変更を承諾い  
たします。



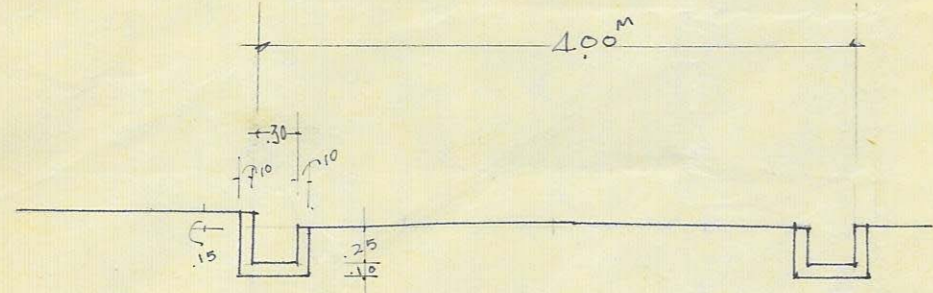
22

B

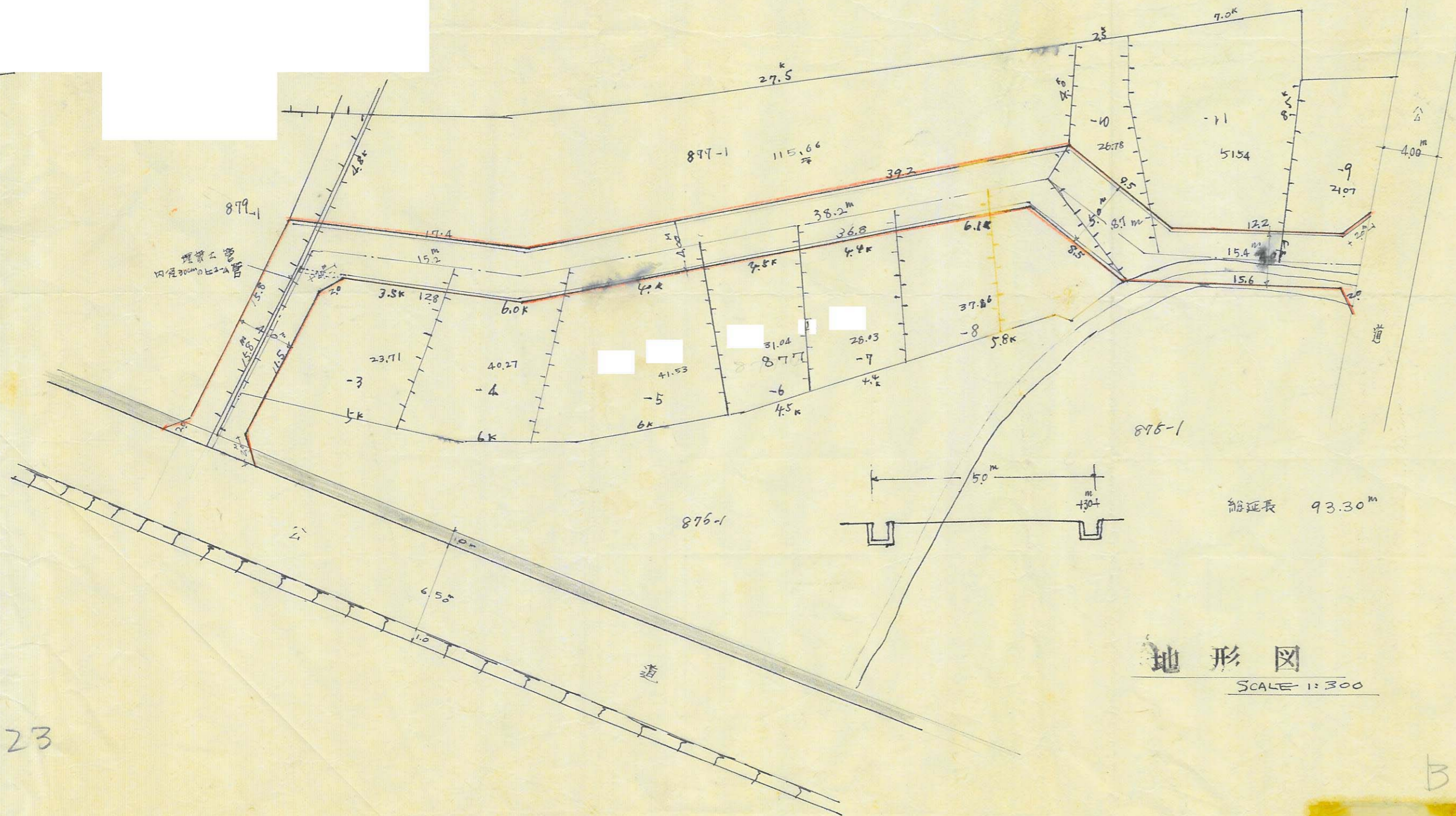
道路の位置の指定変更廃止		台帳	方	面
告示年月日	35年9月27日			
告示番号	第707号			
指定年月日	35年8月24日			
指定番号	第663号			

承諾書

この図面の通り道路位置の指定変更廃止を承諾いたします。



断面図



地形図

SCALE 1:300

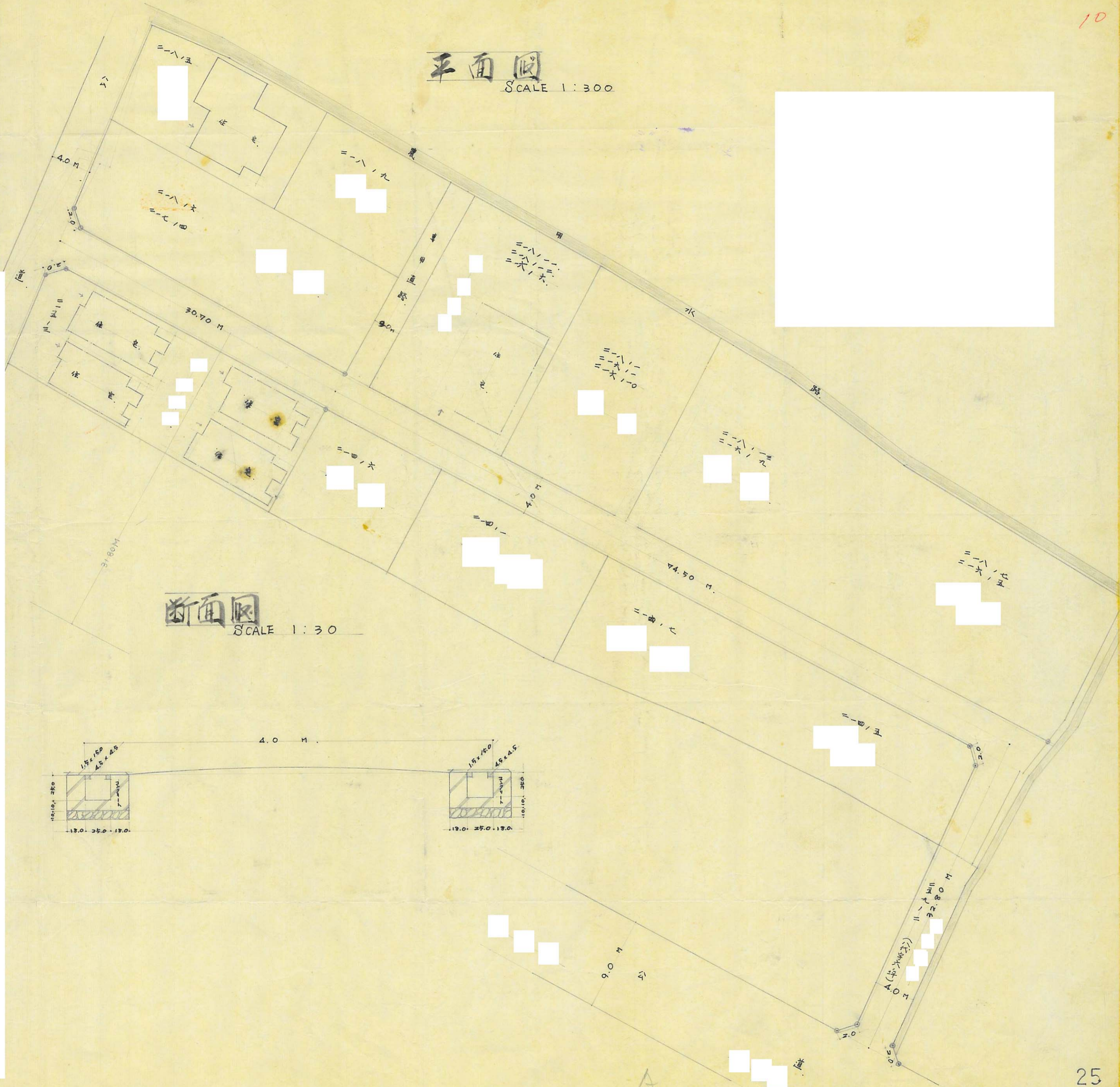
8

道路の位置の指定変更廃止台帳	方面
告示年月日 35年10月24日	
告示番号 第777号	
指定年月日 35年9月20日	
指定番号 第666号	

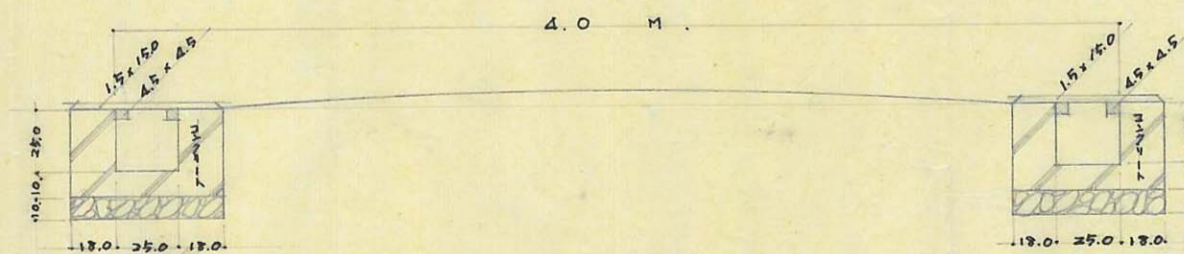
承諾書
この図面の通り道路位置の指定変更廃止を承諾いたします。



平面図 SCALE 1:300



断面図 SCALE 1:30



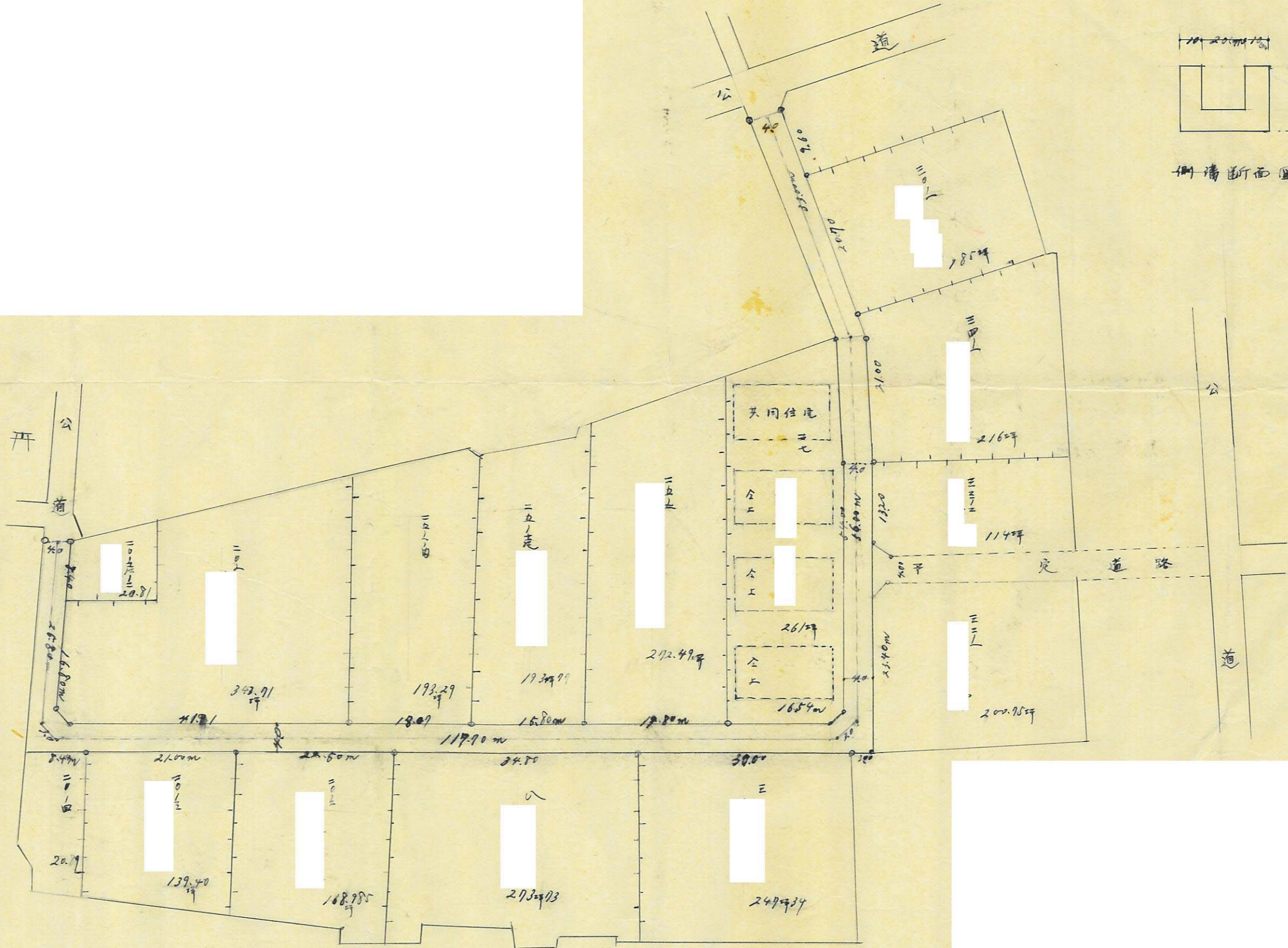
道路の位置の 指定変更廃止 台帳	方 面
告示年月日 36年 3月 3日	
告示番号 第 163号	
指定年月日 35年 1月 31日	
指定番号 第 667号	

承 諾 書
この図面の通り道路位置の 指定変更廃止 を承諾いたします。

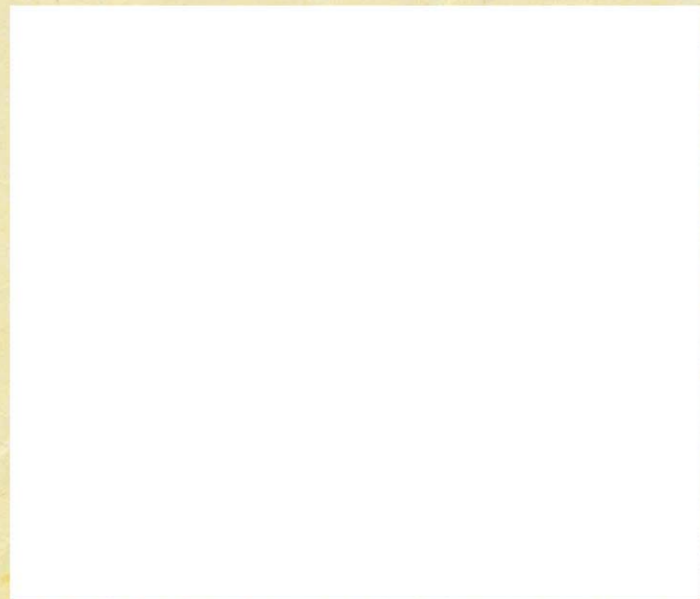


中尺4.0m  
道路断面図 1/100

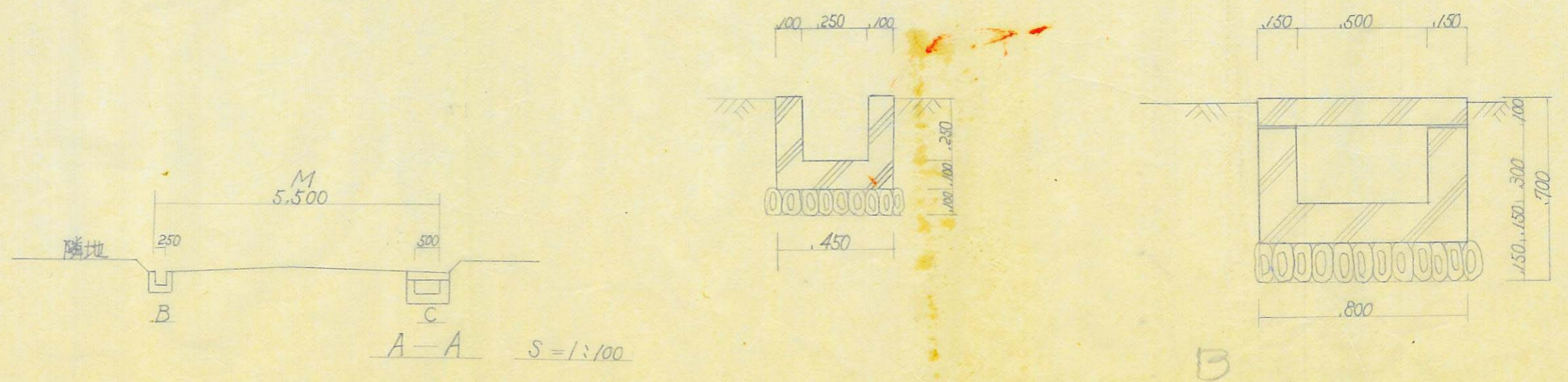
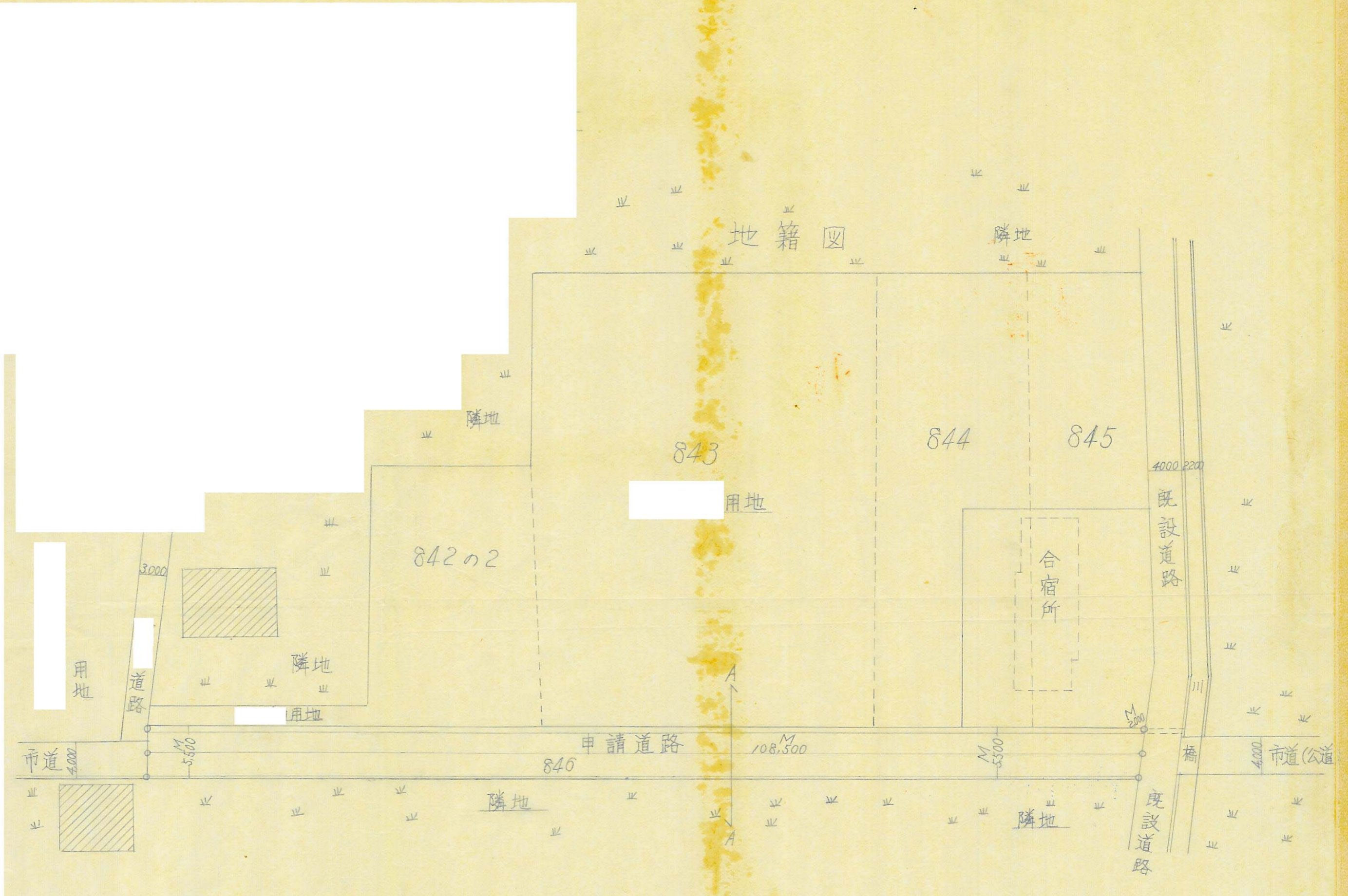
側溝断面図 1/20



1/600



道路の位置の(指定)変更廃止台帳		方面
告示年月日	35年10月24日	
告示番号	第779号	
指定年月日	35年9月20日	
指定番号	第672号	
承 諾 書		
この図面の通り道路位置の指定変更廃止を承諾いたします。		

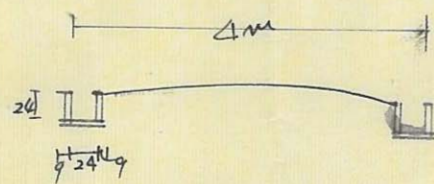
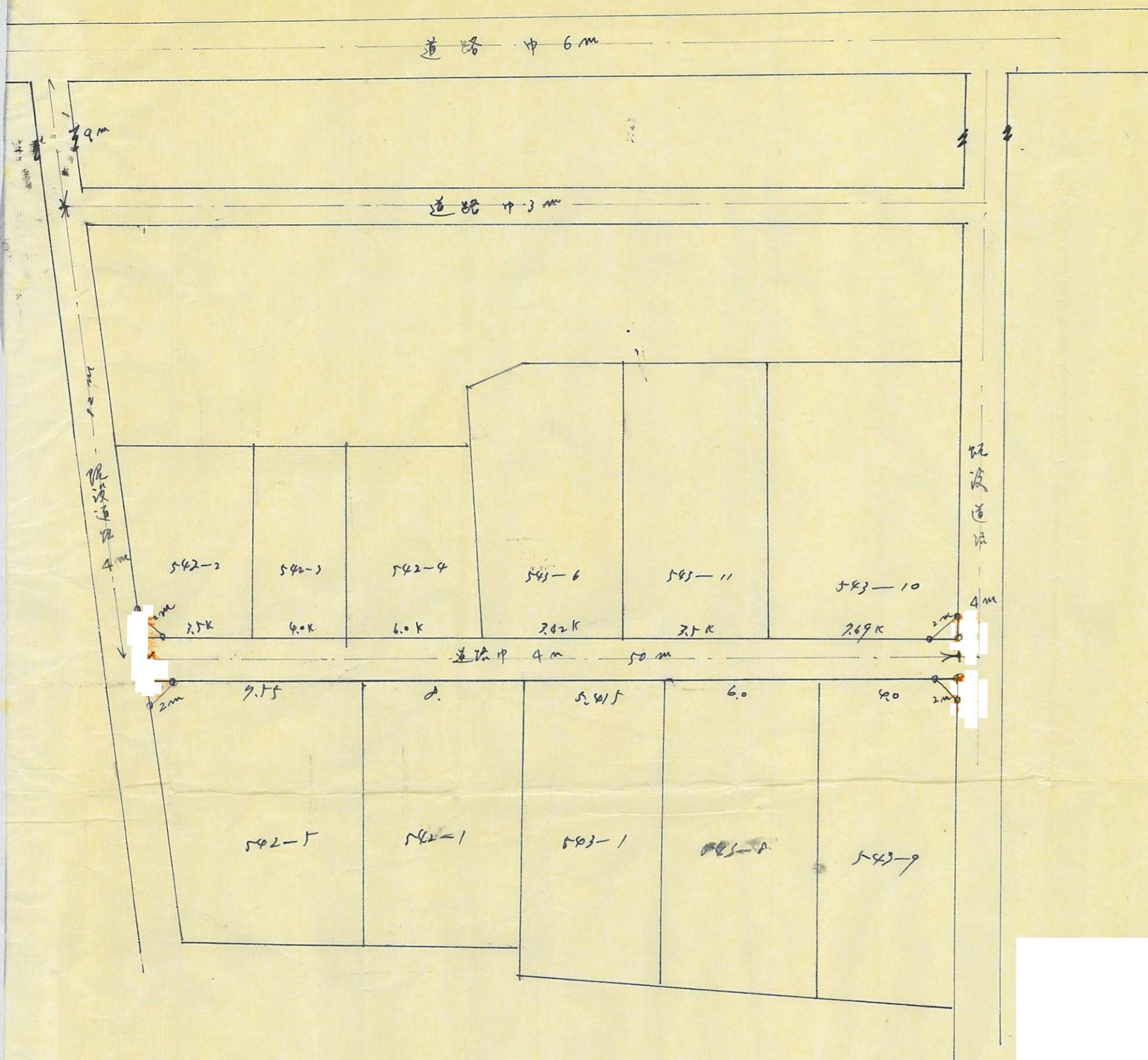




道路の位置の 指定 変更 廃止	台帳	方 面
告示年月日	35年10月24日	
告示番号	第 779 号	
指定年月日	35年9月30日	
指定番号	第 677 号	

承 諾 書

この図面の通り道路位置の  
廃止  
指定  
変更  
を承諾い  
たします。

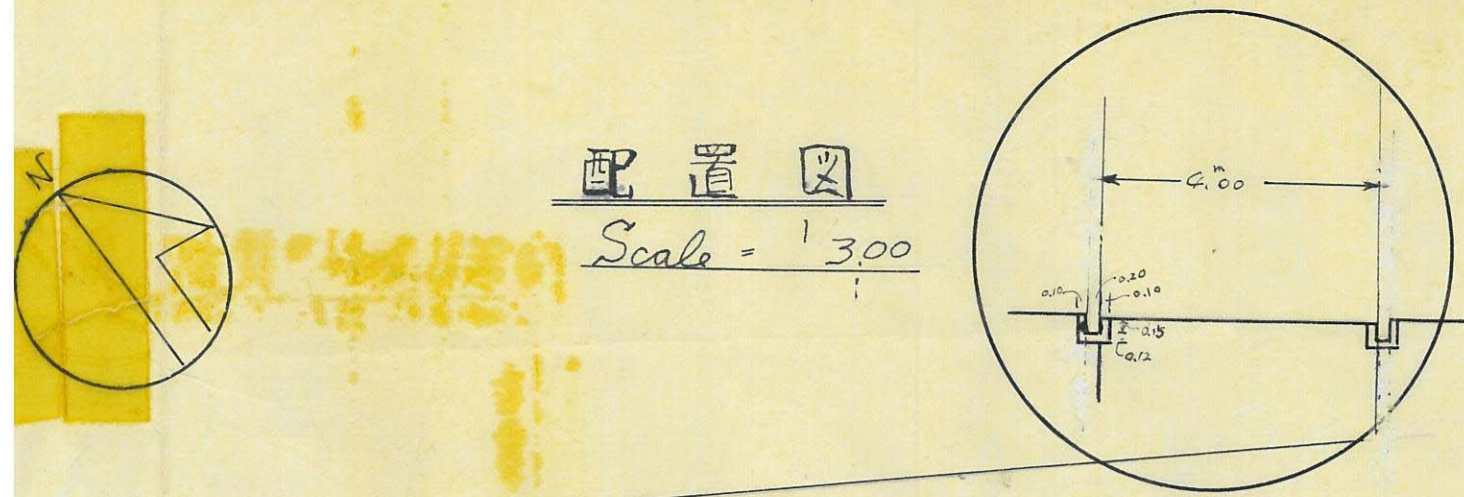


道路断面図

道路の位置の指定変更廃止台帳		方面
告示年月日	年 月 日	
告示番号	第 号	
指定年月日	35年10月14日	
指定番号	第680号	

承諾書

この図面の通り道路位置の指定変更廃止を承諾いたします。

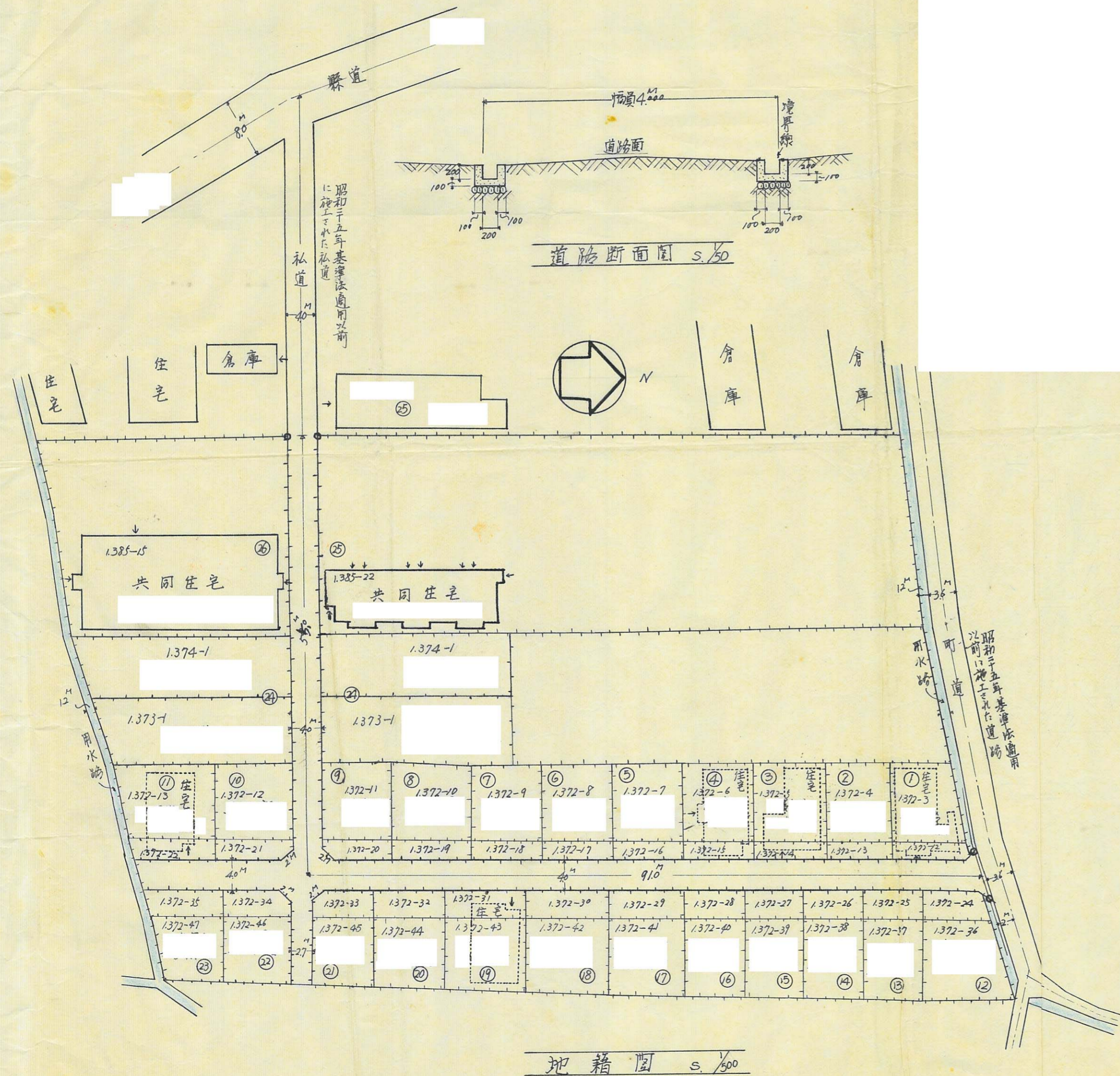


13

道路の位置の		台帳	方 面
指定 変更 廃止			
告示年月日	年 月 日		
告示番号	第 13 号		
指定年月日	35年10月25日		
指定番号	第 681号		

承 諾 書

この図面の通り道路位置の指定を承諾いたします。



29

30

道路の位置の指定変更廃止台帳

方面

告示年月日 年 月 日

告示番号 第 号

指定年月日 35年 11月 30日

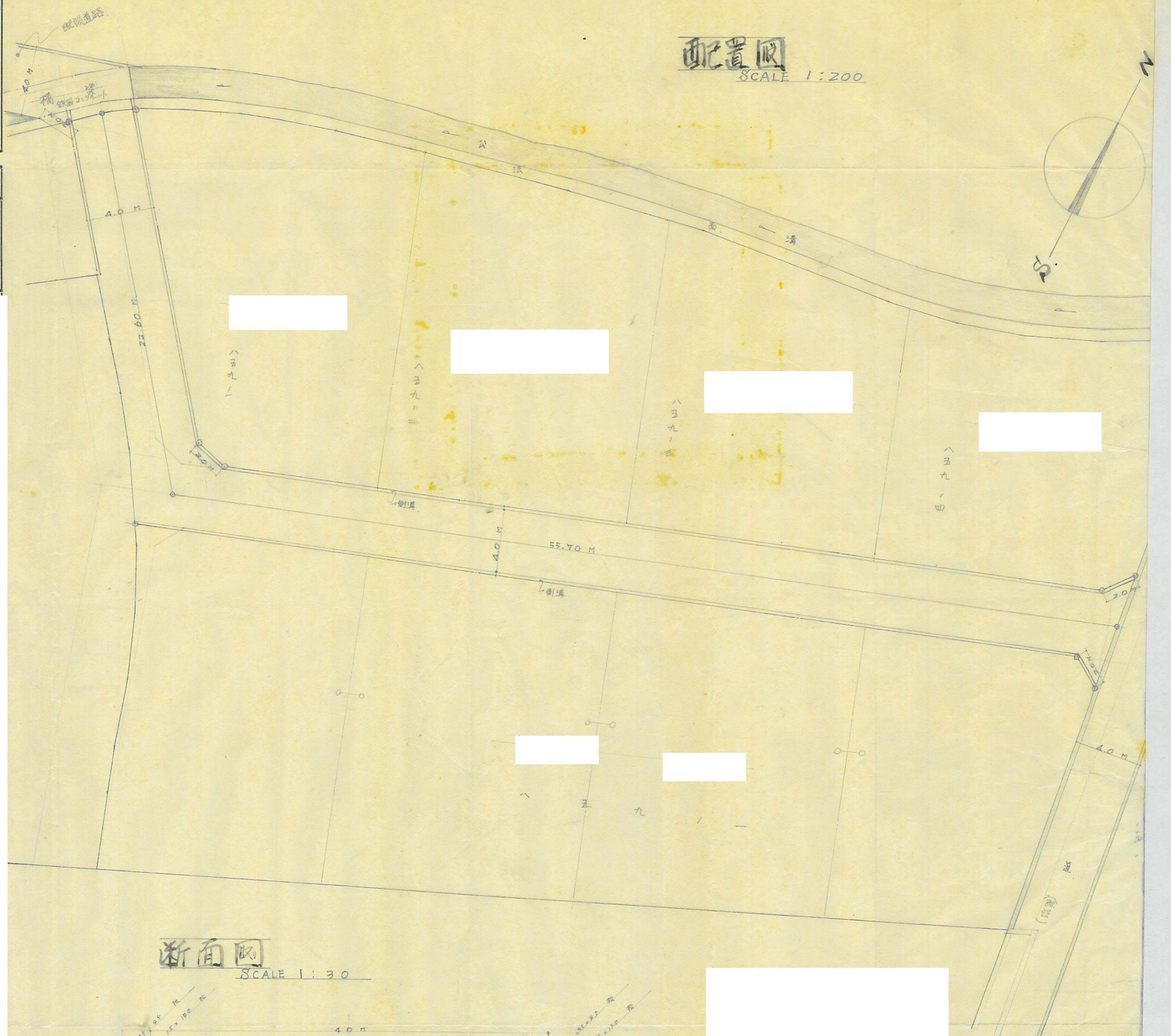
指定番号 第 688号

承諾書

この図面の通り道路位置の指定変更廃止を承諾いたします。

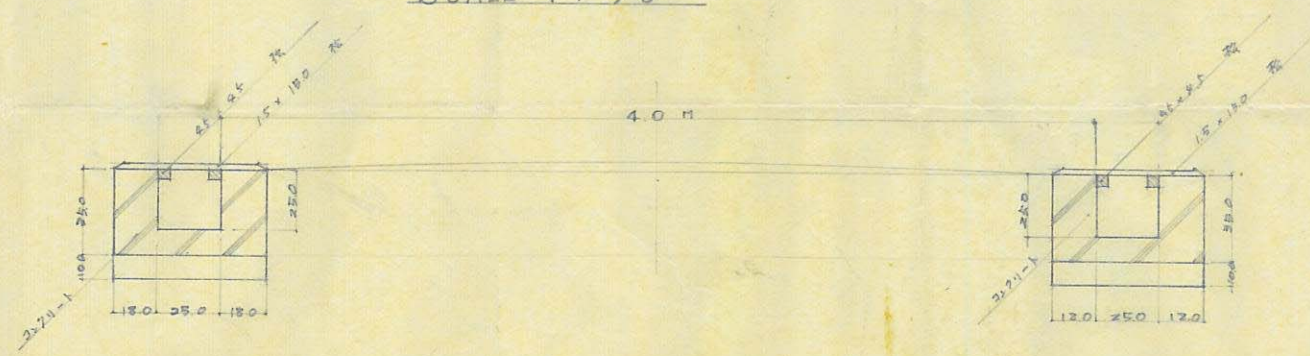
### 配置図

SCALE 1:200



### 断面図

SCALE 1:30



B

道路の位置の 指定 変更 廃止 台帳

告示年月日 37年1月21日

告示番号 第87号

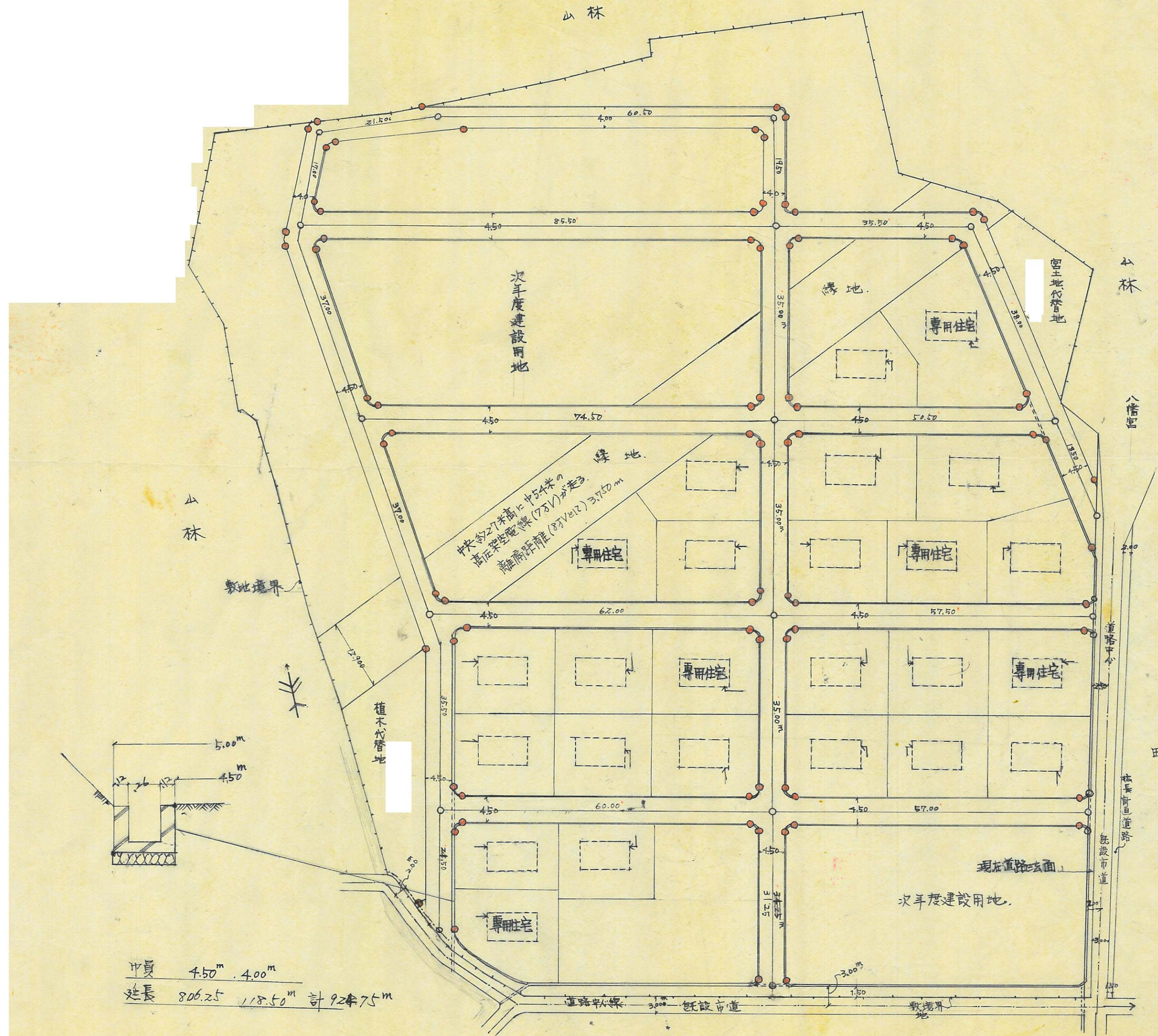
指定年月日 35年12月7日

指定番号 第693号

方面

承諾書

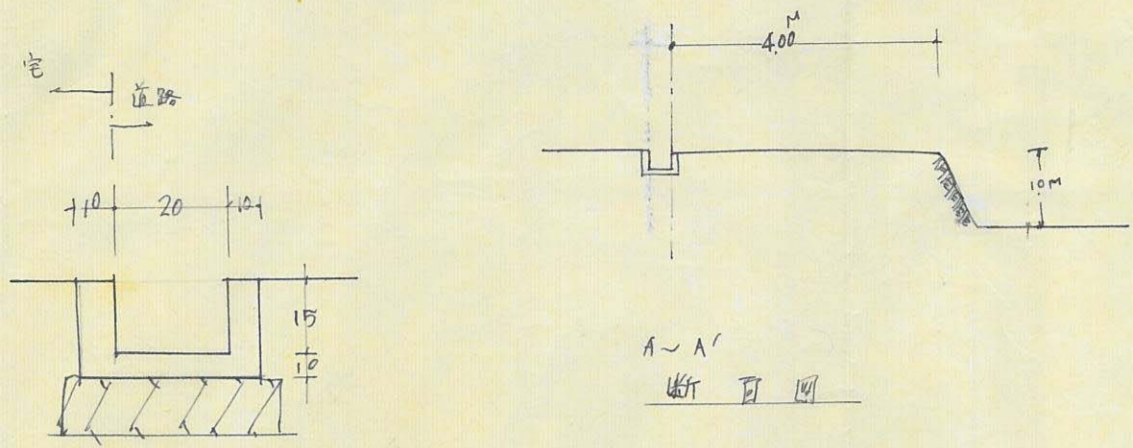
この図面の通り道路位置の 指定 変更 廃止 を承諾いたします。



巾員 4.50m 4.00m  
 延長 806.25 118.50m 計 924.75m

道路の位置の指定変更廃止台帳		方面
告示年月日	年 月 日	
告示番号	第 号	
指定年月日	35年 11月 30日	
指定番号	第 694号	

15

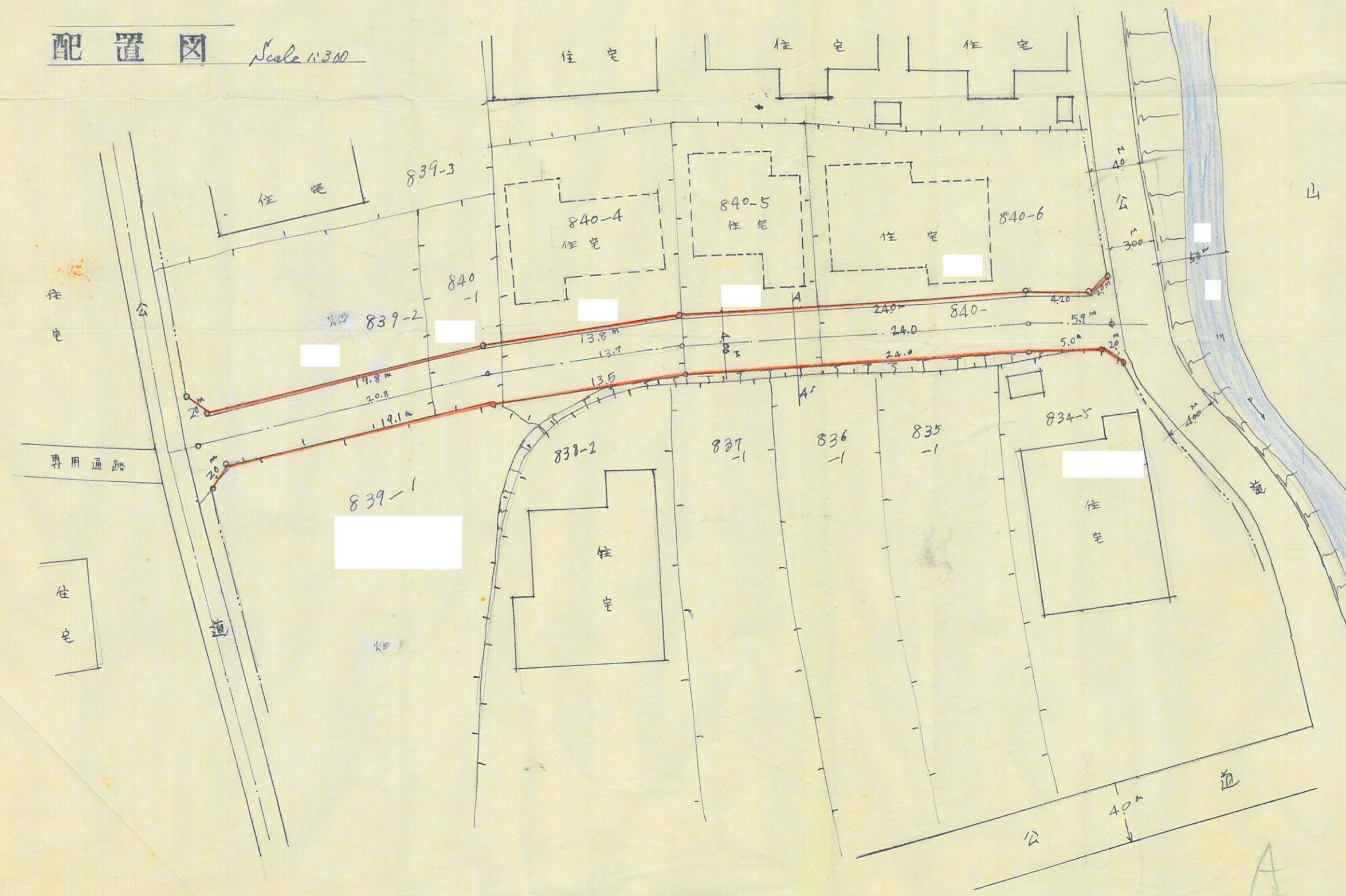


承諾書

この図面の通り道路位置の指定変更を承諾いたします。

配置図 Scale 1:300

巾員 4.0m  
延長 64.4m

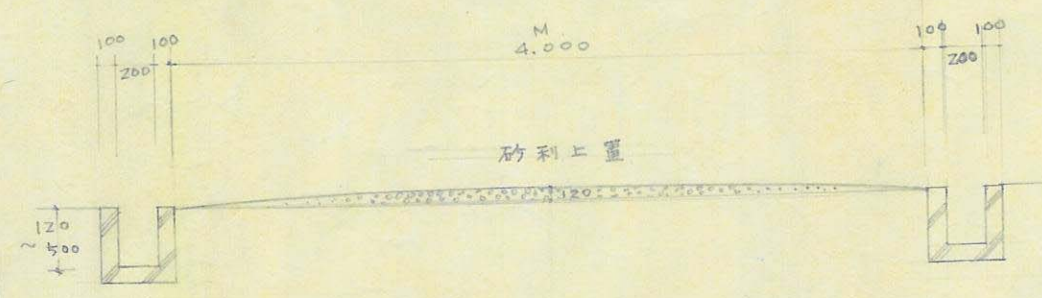
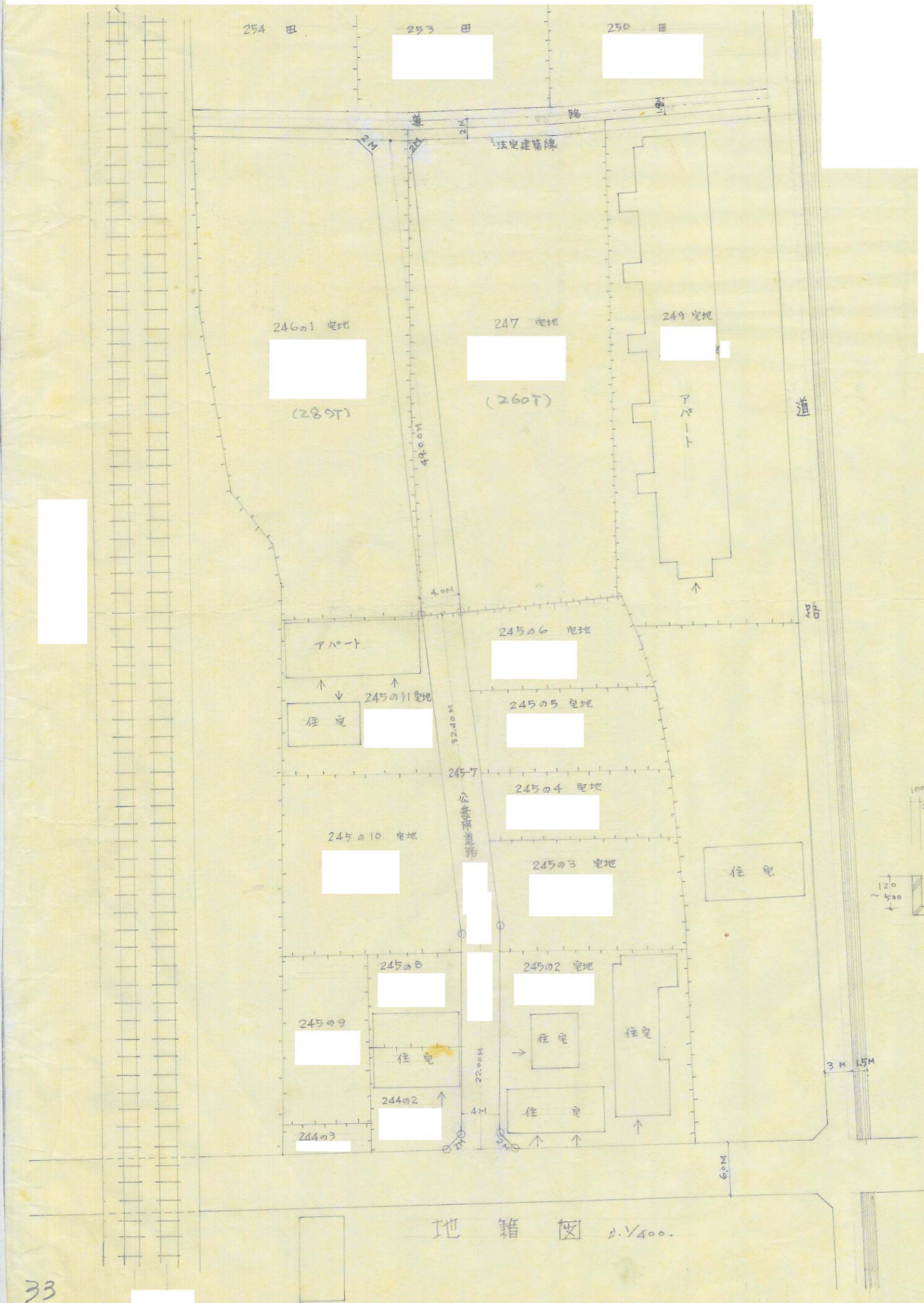


道路の位置の		台帳	方 面
告示年月日	39年 / 月 21日		
告示番号	第 87号		
指定年月日	35年 12月 15日		
指定番号	第 696号		

16

承 諾 書

この図面の通り道路位置の  
変更を承諾い  
たします。



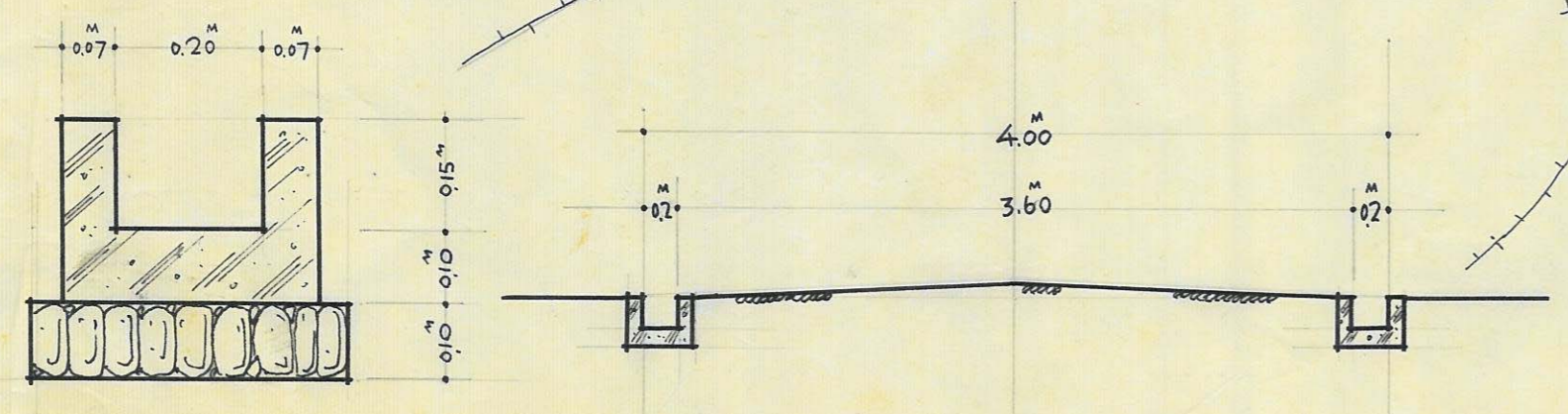
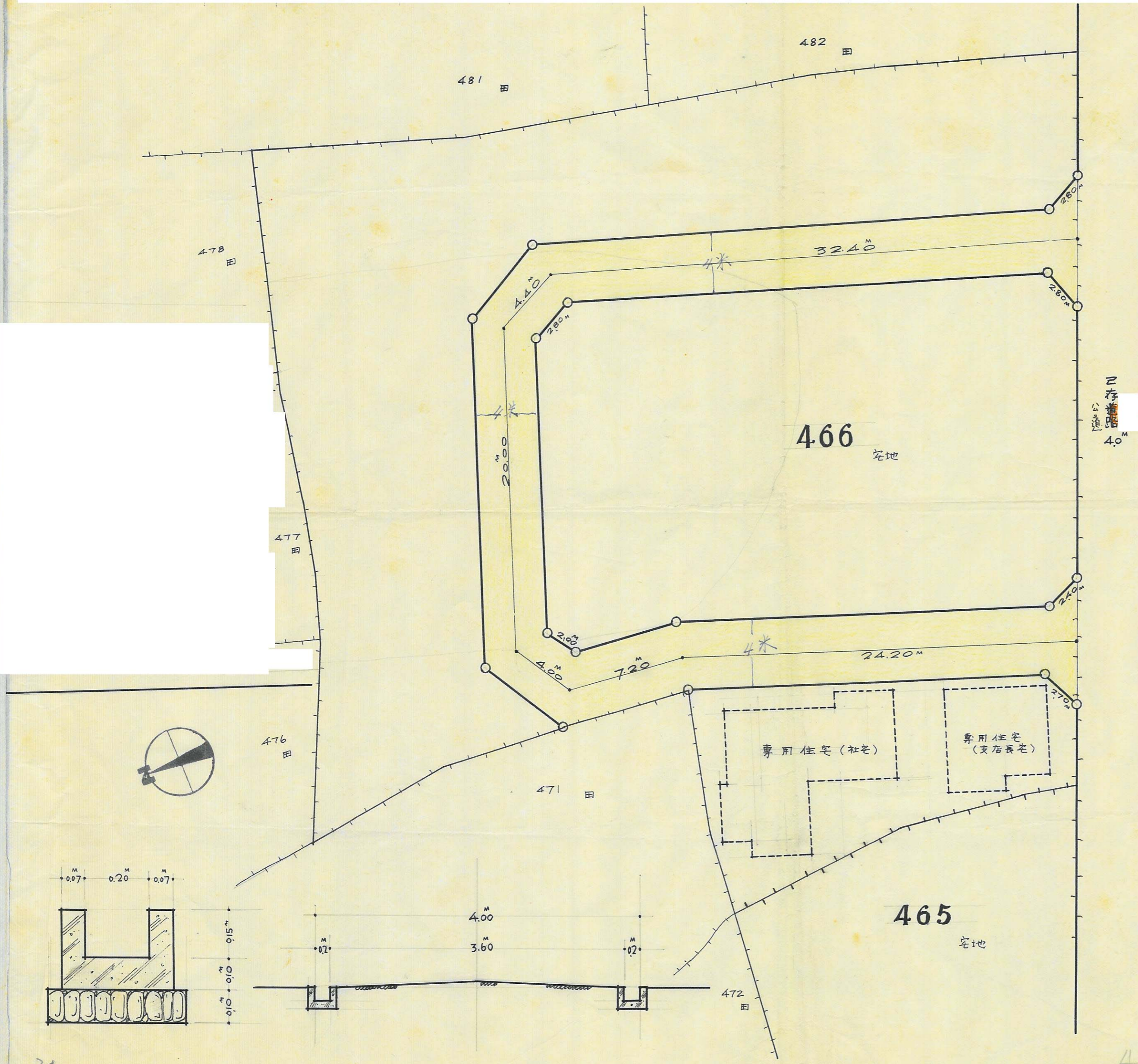
道路断面図 1/40.  
道路巾 4.00 M  
道路全長 103.40 M

地籍図 1/400.

道路の位置の指定変更廃止	台帳	方面
告示年月日	36年3月3日	
告示番号	第163号	
指定年月日	36年1月17日	
指定番号	第698号	

承諾書

この図面の通り道路位置の指定変更を承諾いたします。



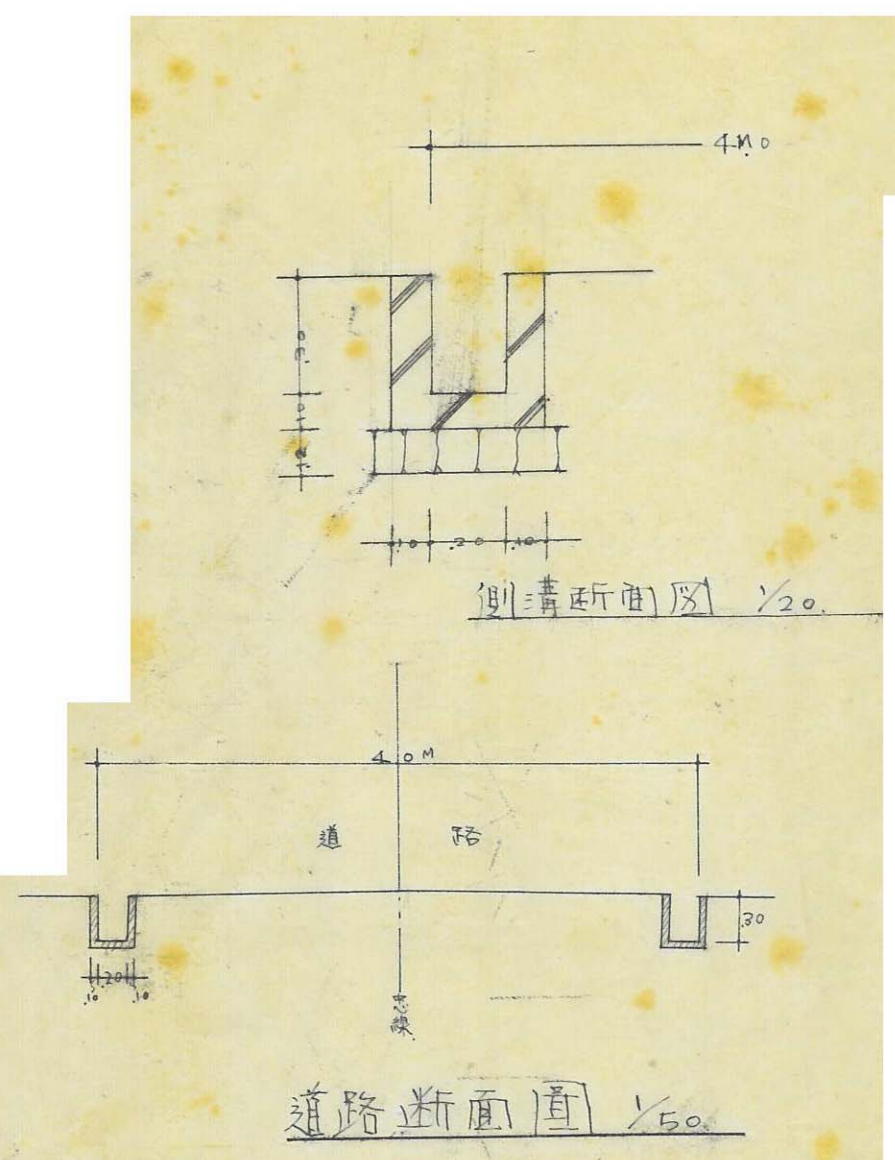
既存道路  
4.0m



道路の位置の指定変更台帳		方面
告示年月日	39年1月21日	
告示番号	第 87 号	
指定年月日	35年12月27日	
指定番号	第 706 号	

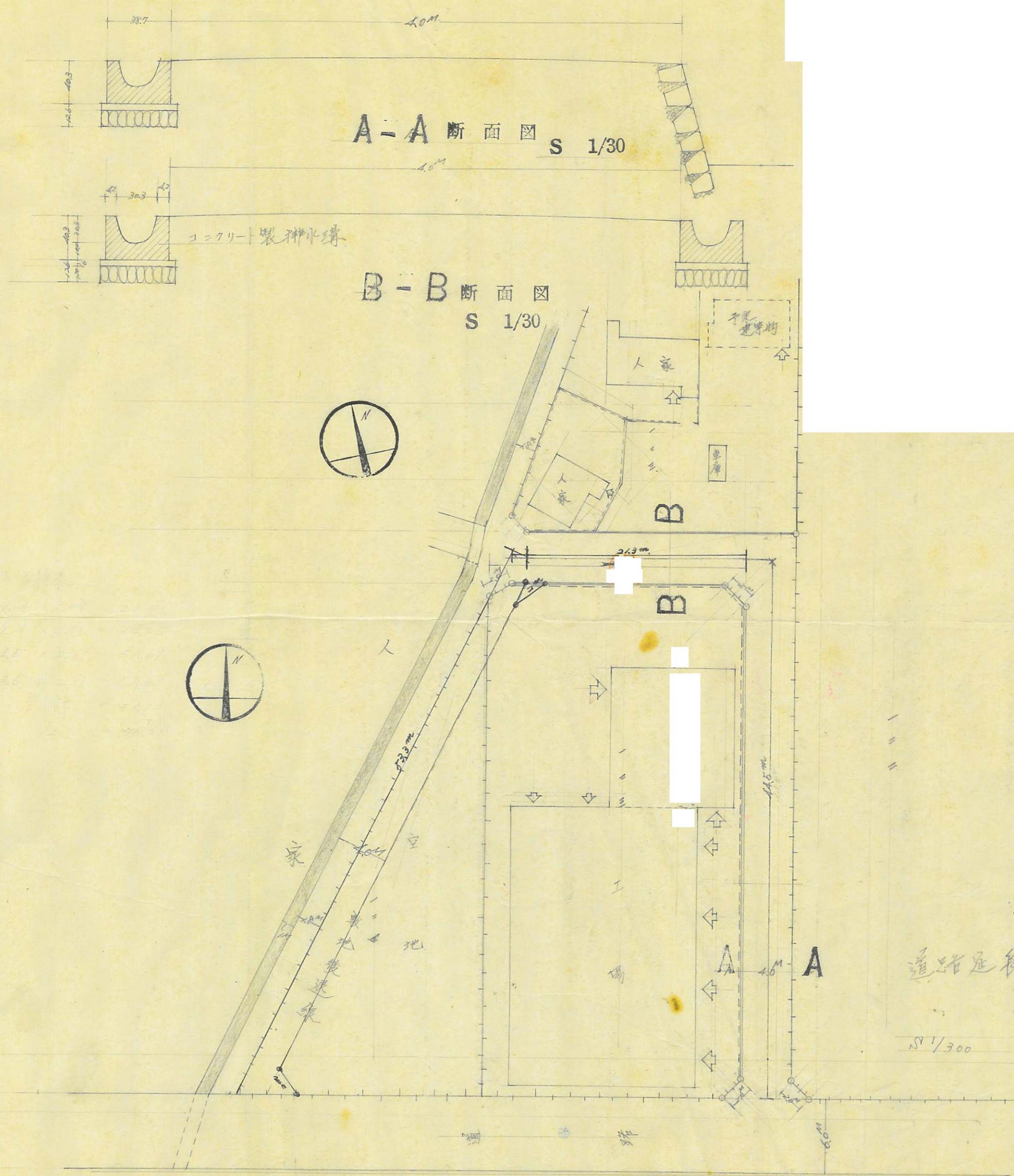
承諾書

この図面の通り道路位置の指定を承諾いたします。



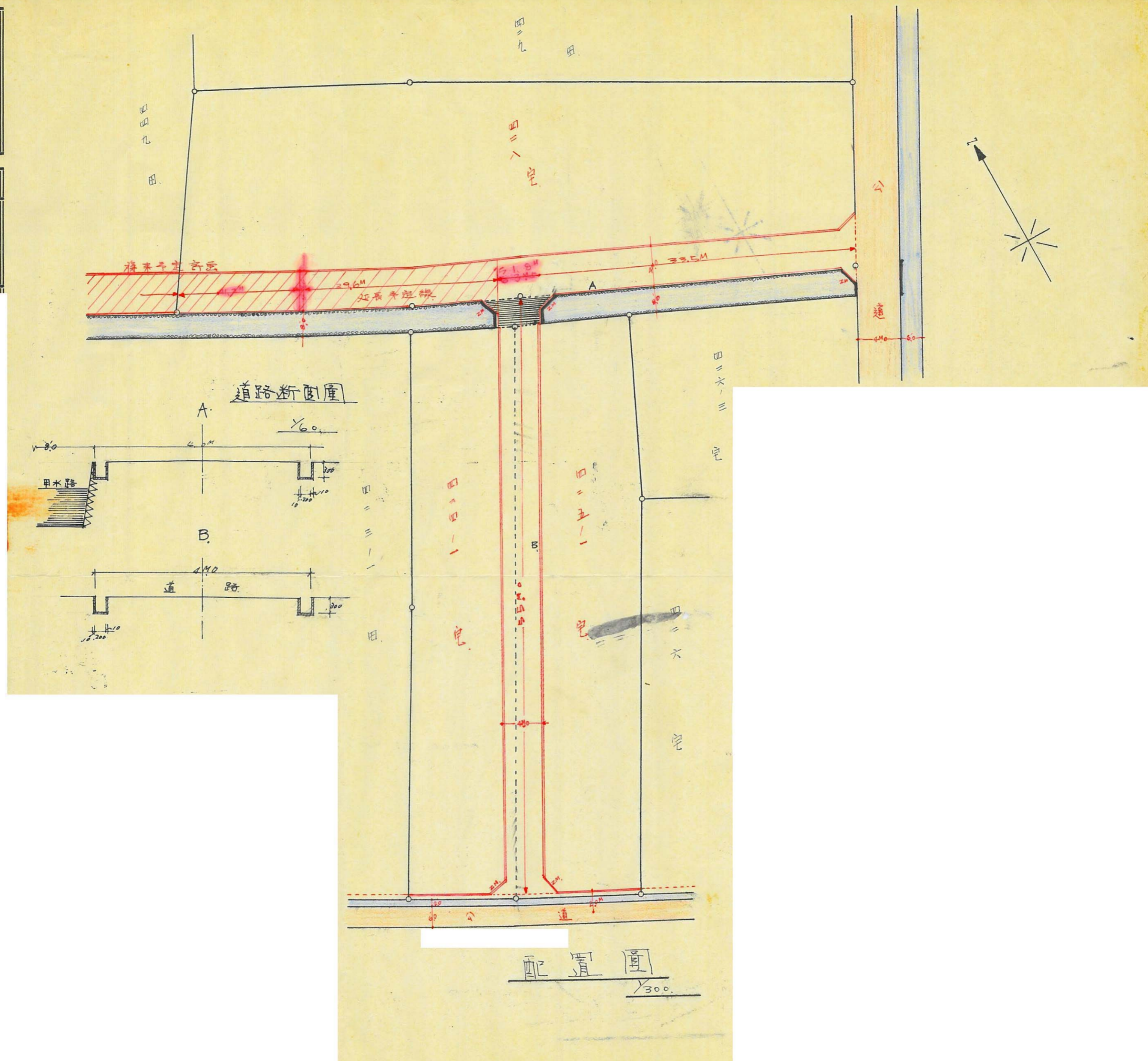
17

道路の位置の指定変更廃止台帳	方面
告示年月日 36年3月3日	
告示番号 第163号	
指定年月日 36年1月20日	
指定番号 第710号	
承 諾 書	
この図面の通り道路位置の指定変更廃止を承諾いたします。	



道路延長 129.8  
102.2m  
1/300

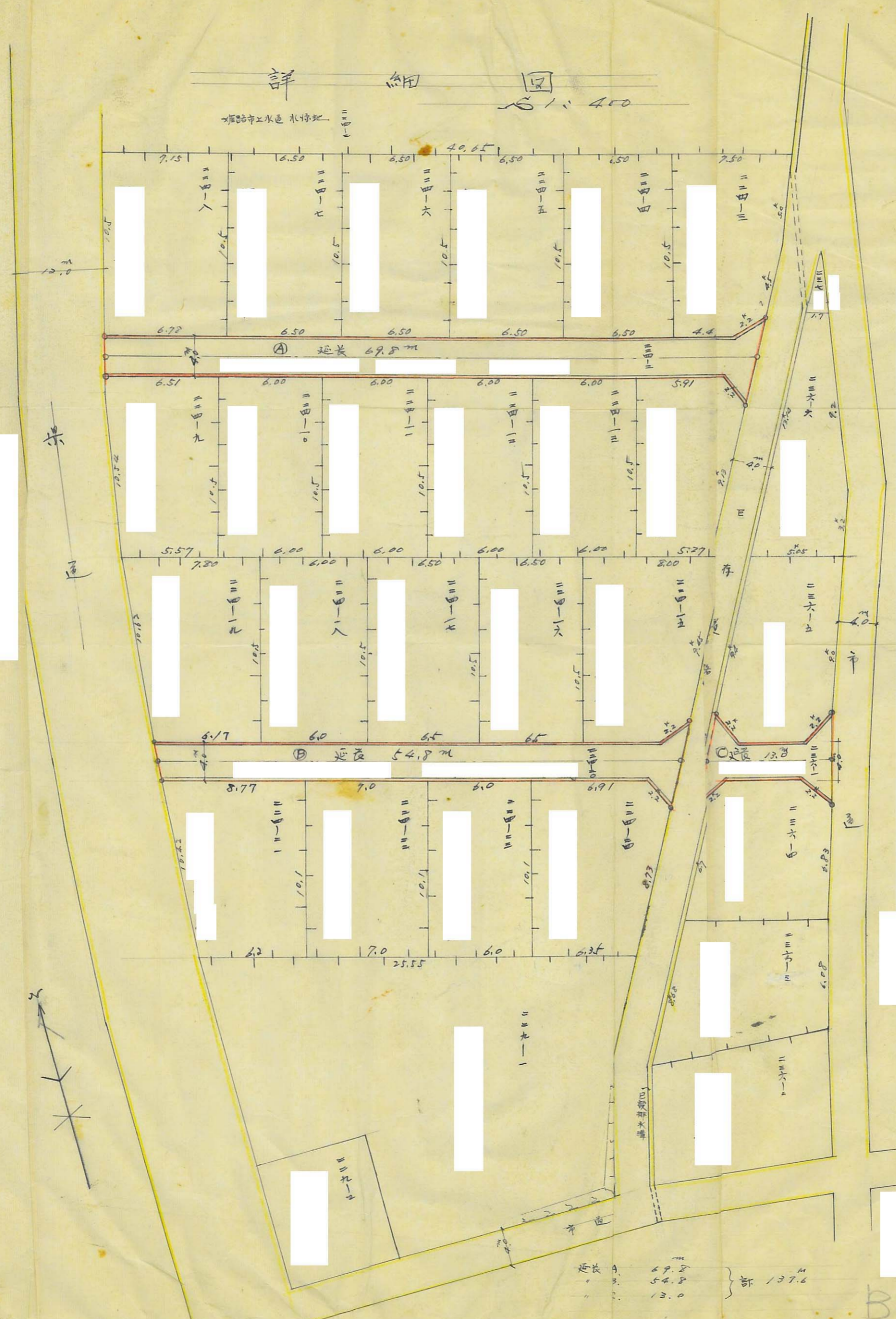
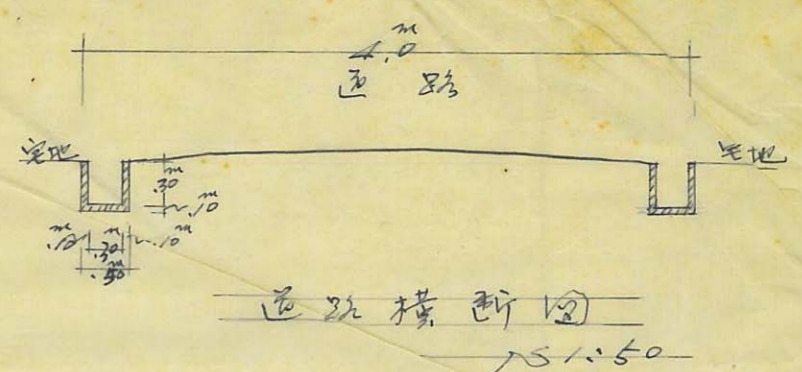
道路の位置の指定変更廃止台帳		方面
告示年月日	年 月 日	
告示番号	第 号	
指定年月日	35年 2月 8日	
指定番号	第 719号	
承 諾 書		
この図面の通り道路位置の指定変更廃止を承諾いたします。		



23

道路の位置の指定変更廃止台帳		方面
告示年月日	年 月 日	
告示番号	第 36 2 11 号	
指定年月日	35年 2 月 9 日	
指定番号	第 718 号	
承諾書		
この図面の通り道路位置の指定変更廃止を承諾いたします。		

詳細図 1:400  
 旭路市工水色水停地



旭路 A  
 69.8m  
 旭路 B  
 54.8m  
 旭路 C  
 137.6m

37

40