

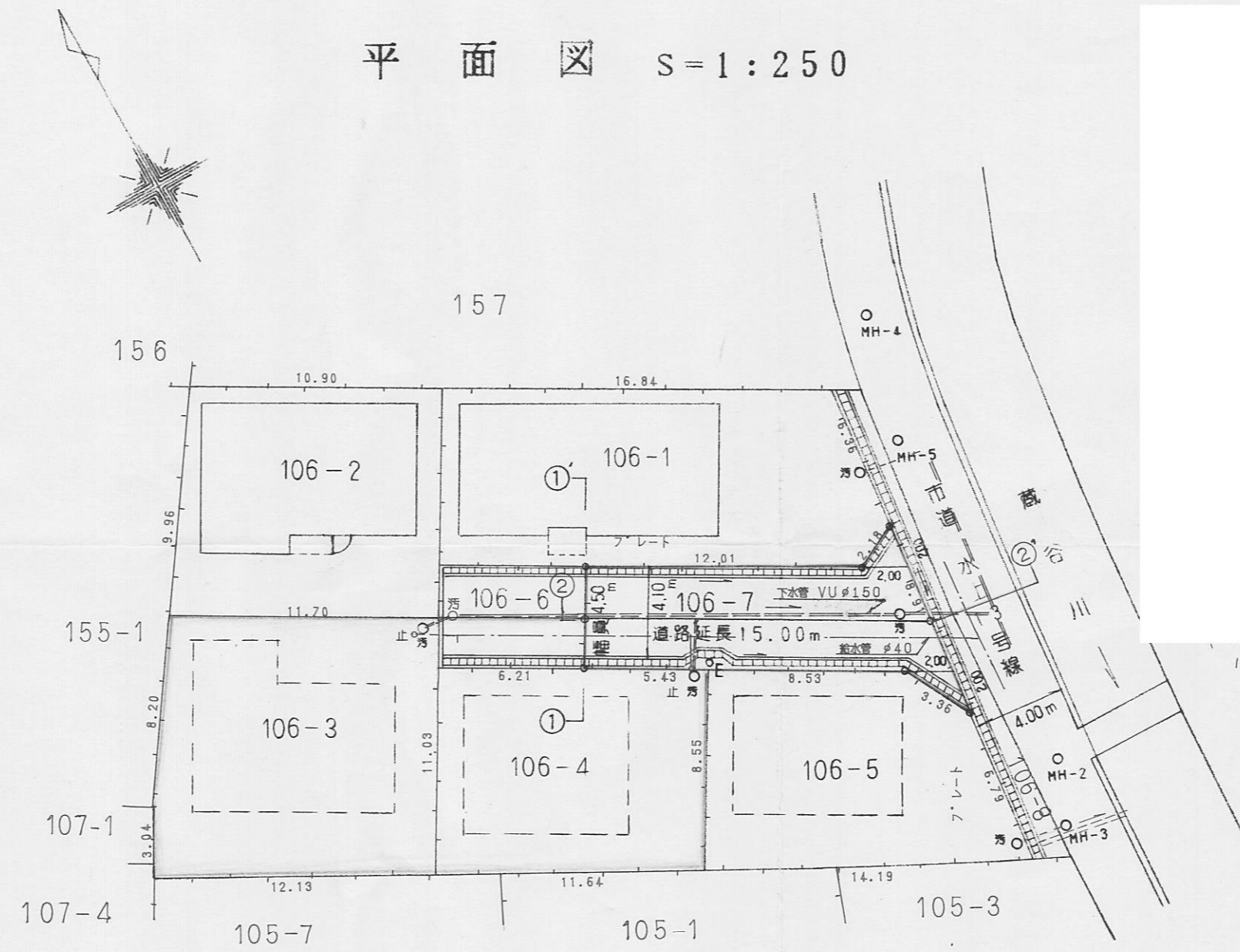
平成12年度 道路位置指定一覧表

| 図面ページ | 指定番号 | 指定年月日 | 地名 | 備考 |
|-------|-------|----------|---------------------|-------------|
| 1 | 12-1 | 12.04.25 | 白国1丁目1067番7 | |
| 2 | 12-2 | 14.03.20 | 別所町小林字谷田341番16 | 指定7-12号の延長 |
| 3 | 12-3 | 12.07.26 | 余部区上余部字西等田254番1、5 | |
| 4 | 12-4 | 12.05.12 | 砥堀字茨原842番4 | 指定11-16号の延長 |
| 5 | 12-5 | 13.03.19 | 梅ヶ谷町974番329 | |
| | | | | |
| 7 | 12-7 | 12.06.23 | 広畑区蒲田字西下井66番4、19、20 | 指定11-14号の延長 |
| 8 | 12-8 | 12.06.01 | 広畑区西蒲田字西前田491番9 | |
| 9 | 12-9 | 12.08.01 | 飾磨区阿成字黒石16番79 | |
| 10 | 12-10 | 12.08.07 | 田寺東2丁目834番4 | |
| 11 | 12-11 | 13.02.13 | 白浜町字下十ノ坪乙555番6 | |
| 12 | 12-12 | 12.11.16 | 的形町の形字奥浜1768番100 | |
| 13 | 12-13 | 13.01.17 | 飾磨区加茂字北釜池170番5 | |
| 14 | 12-14 | 12.09.14 | 花田町小川字寺ノ後366番13 | 指定11-9号の延長 |
| 15 | 12-15 | 13.03.27 | 北平野1丁目469番3、470番4 | |
| 16 | 12-16 | 13.01.25 | 井ノ口字寺ノ前23番4、25番6 | |
| 17 | 12-17 | 12.11.22 | 下手野4丁目635番14、16 | |
| 18 | 12-18 | 12.11.15 | 新在家本町2丁目65番1 | 指定11-18号の延長 |
| 19 | 12-19 | 12.12.14 | 飯田字湯田482番4 | |
| 20 | 12-20 | 13.02.09 | 野里字長塚431番1 | |
| 21 | 12-21 | 13.03.02 | 砥堀字北野1303番9 | |
| | | | | |
| | | | | |
| | | | | |
| | | | | |
| | | | | |

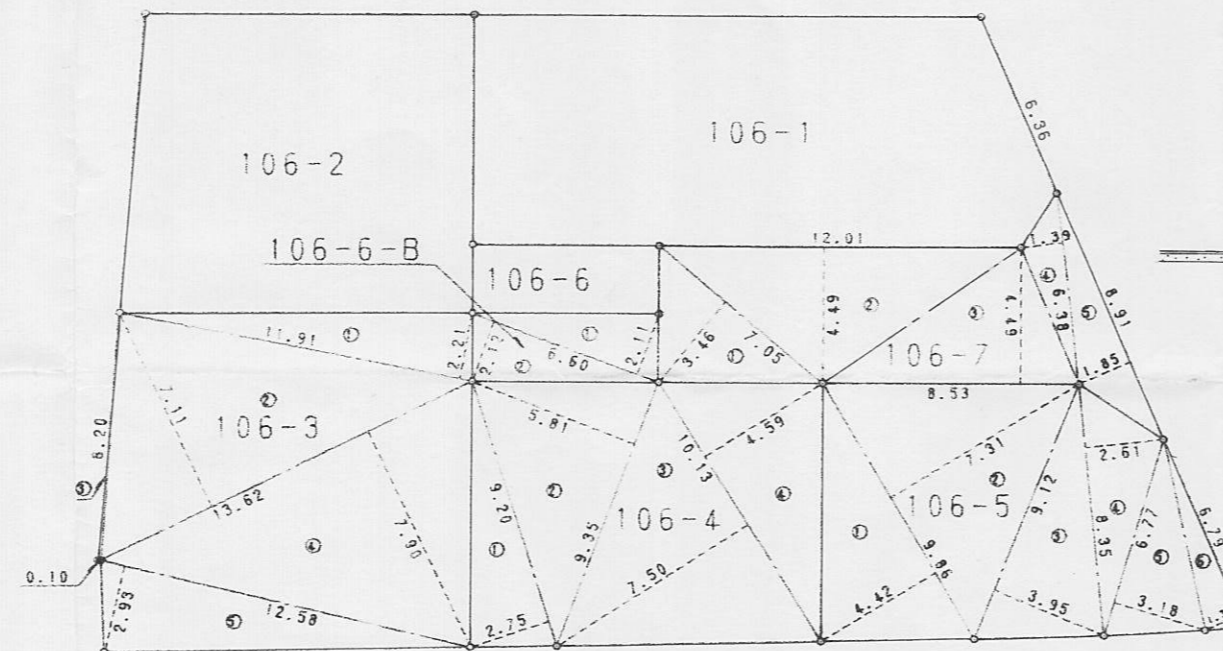
様式第19号(第14条関係)

| | | | |
|----------------------------------|------------------------------------|-------|----------------------|
| 指定年月日・番号 | 平成 12 年 4 月 25 日 第 12-1 号 | | |
| 公告年月日・番号 | 平成 12 年 5 月 1 日 第 144 号 | | |
| 承諾書 | | | |
| この図面記載のとおり道路の位置の(指定)変更・廃止を承諾します。 | | | |
| 道路の幅員 ・幅員別の 道路の延長 | 幅員 4.50 m 延長 15.00 m m m m m | 道路の面積 | 70.98 m ² |

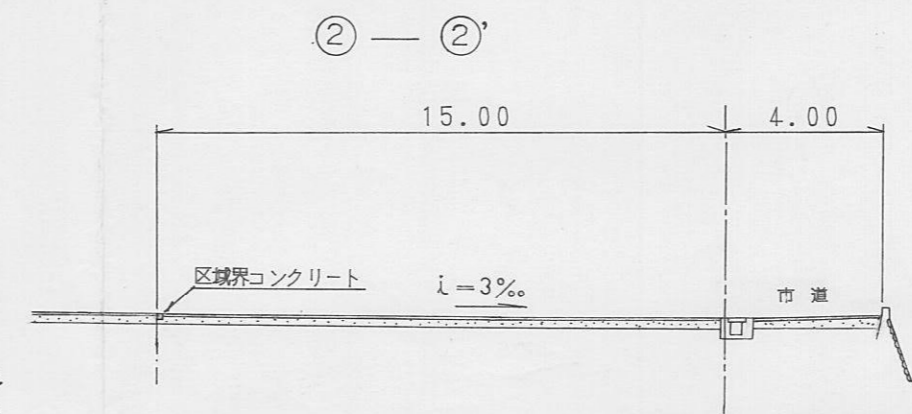
平面図 S=1:250



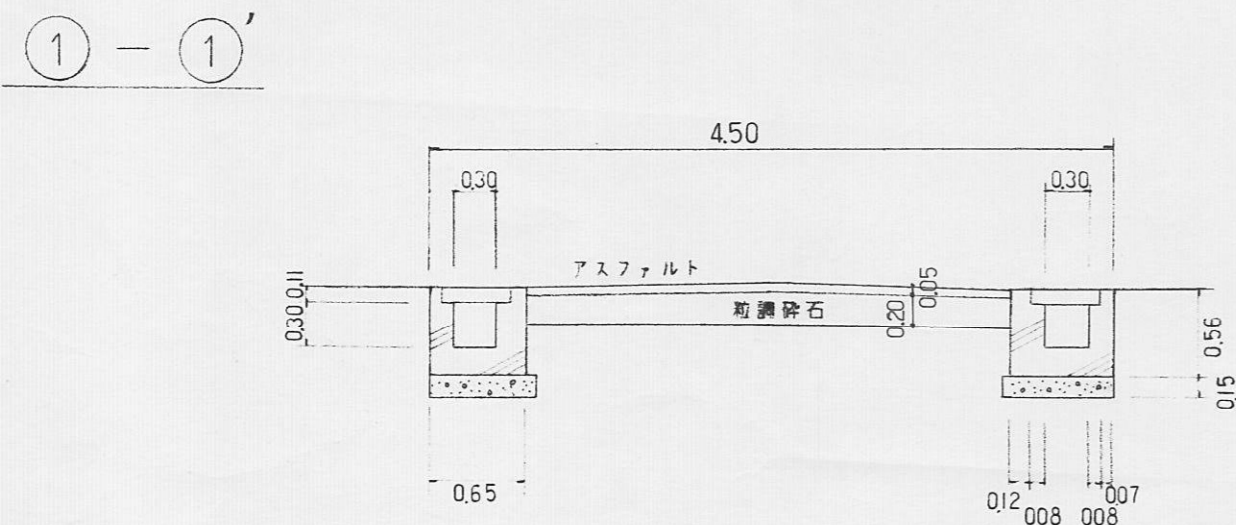
求積図 S=1:250



縦断図 S=1:200



横断図 S=1:50



| 地番 ㉑ 106-7 | | | | |
|------------|-------|------|----------------------|--|
| NO. | 底辺 | 高さ | 倍面積 | |
| 1 | 7.05 | 3.46 | 24.3930 | |
| 2 | 12.01 | 4.49 | 53.9249 | |
| 3 | 8.53 | 4.49 | 38.2997 | |
| 4 | 6.38 | 1.39 | 8.8682 | |
| 5 | 8.91 | 1.85 | 16.4835 | |
| | | 倍面積 | 141.9693 | |
| | | 面積 | 70.98465 | |
| | | 地積 | 70.98 m ² | |
| | | 坪数 | 21.47 | |

| 地番 ㉒ 106-3 | | | | |
|------------|-------|------|-----------------------|--|
| NO. | 底辺 | 高さ | 倍面積 | |
| 1 | 11.91 | 2.21 | 26.3211 | |
| 2 | 13.62 | 7.11 | 96.8382 | |
| 3 | 8.20 | 0.10 | 0.8200 | |
| 4 | 13.62 | 7.90 | 107.5980 | |
| 5 | 12.58 | 2.93 | 36.8594 | |
| | | 倍面積 | 268.4367 | |
| | | 面積 | 134.21835 | |
| | | 地積 | 134.21 m ² | |
| | | 坪数 | 40.60 | |

(区域外)

| 地番 ㉓ 106-5 | | | | |
|------------|------|------|-----------------------|--|
| NO. | 底辺 | 高さ | 倍面積 | |
| 1 | 9.86 | 4.42 | 43.5812 | |
| 2 | 9.86 | 7.31 | 72.0766 | |
| 3 | 9.12 | 3.95 | 36.0240 | |
| 4 | 8.35 | 2.61 | 21.7935 | |
| 5 | 6.77 | 3.18 | 21.5286 | |
| 6 | 6.79 | 1.30 | 8.8270 | |
| | | 倍面積 | 203.8309 | |
| | | 面積 | 101.91545 | |
| | | 地積 | 101.91 m ² | |
| | | 坪数 | 30.82 | |

| 地番 ㉔ 106-6-8 | | | | |
|--------------|------|------|----------------------|--|
| NO. | 底辺 | 高さ | 倍面積 | |
| 1 | 6.60 | 2.11 | 13.9260 | |
| 2 | 6.60 | 2.12 | 13.9920 | |
| | | 倍面積 | 27.9180 | |
| | | 面積 | 13.95900 | |
| | | 地積 | 13.95 m ² | |
| | | 坪数 | 4.22 | |

| 地番 ㉕ 106-4 | | | | |
|------------|-------|------|-----------------------|--|
| NO. | 底辺 | 高さ | 倍面積 | |
| 1 | 9.20 | 2.75 | 25.3000 | |
| 2 | 9.35 | 5.81 | 54.3235 | |
| 3 | 10.13 | 7.50 | 75.9750 | |
| 4 | 10.13 | 4.59 | 46.4967 | |
| | | 倍面積 | 202.0952 | |
| | | 面積 | 101.04760 | |
| | | 地積 | 101.04 m ² | |
| | | 坪数 | 30.56 | |

全面積 320.18 m²
 道路面積 70.98 m²

様式第19号 (第14条関係)

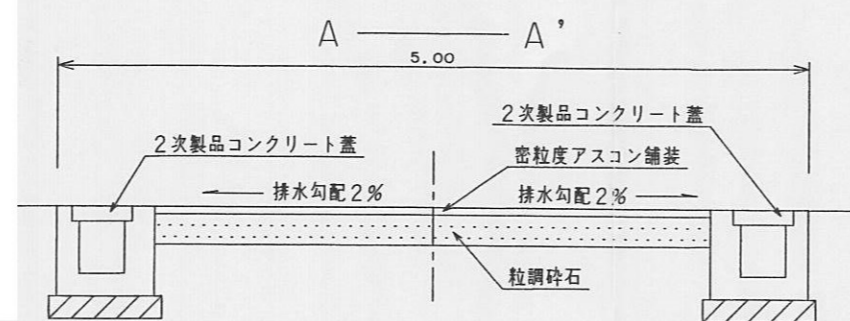
指定年月日・番号 平成14年 3月20日 第12-2号
 公告年月日・番号 平成14年 3月26日 第76号

承諾書

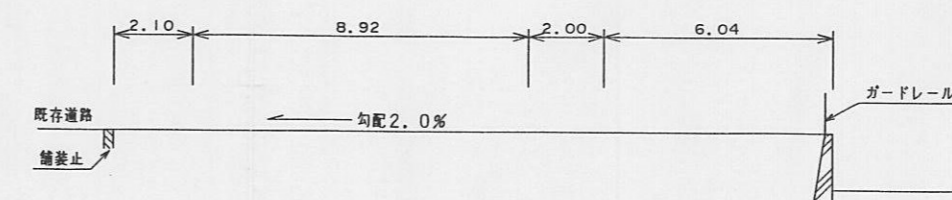
この図面記載のとおり、道路の位置の指定・変更・廃止を承諾します。

道路の幅員 5.0 m 道路の延長 19.06 m 道路の面積 123.38 m²

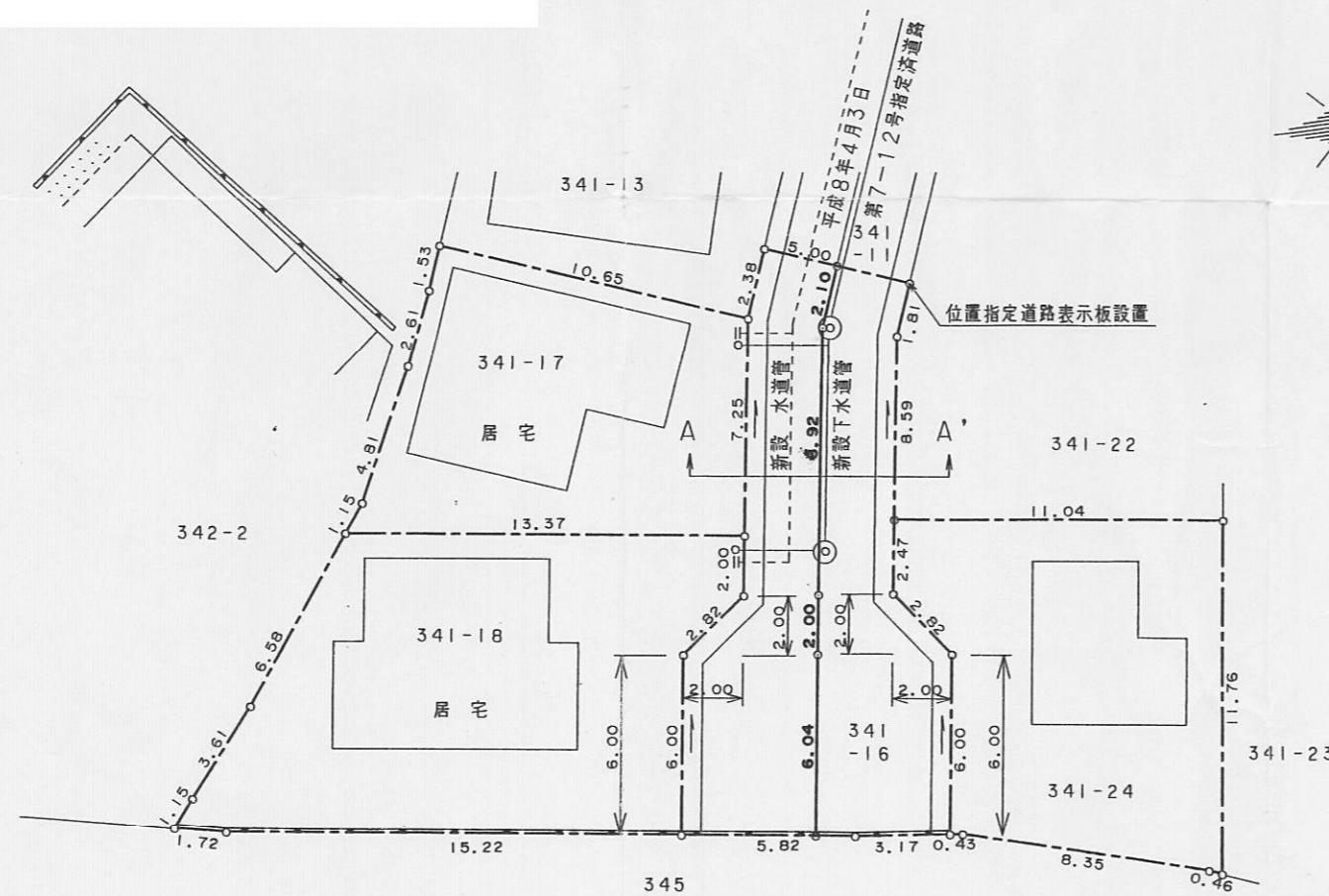
断面図 S=1/50



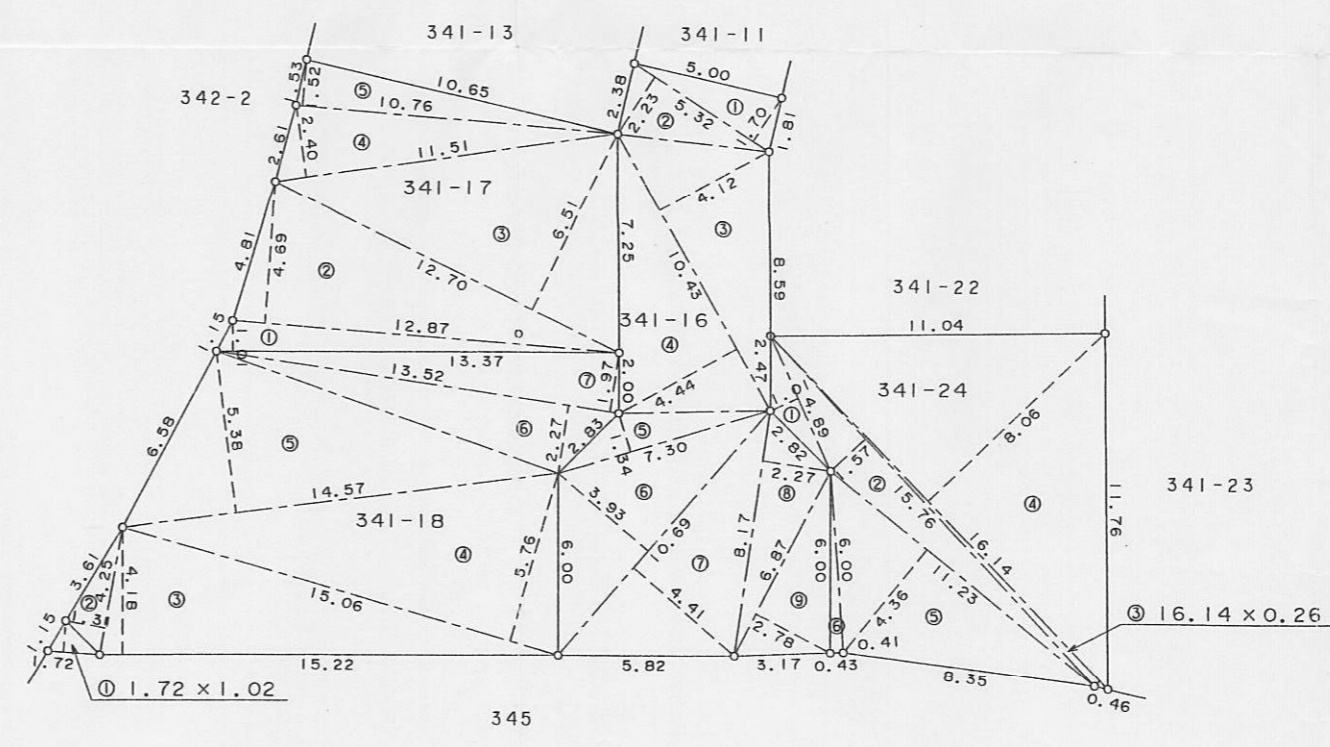
縦断面図 S=1/200



平面図 S=1/250



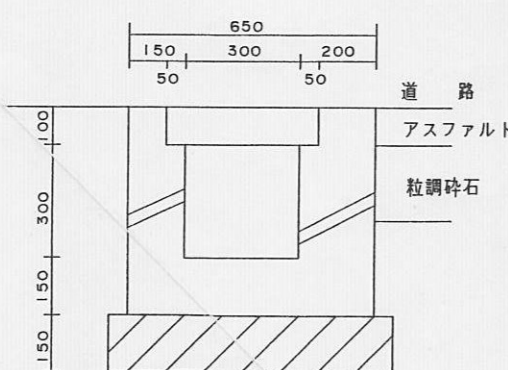
求積図 S=1/250



前回道路位置車回転広場から
 今回道路位置の最終端まで

28.07m

構造図 S=1/20



三斜求積表

| 地番 341-16 | | | | |
|-----------|-------|------|----------|----------------|
| NO. | 底辺 | 高さ | 倍面積 | 面積 |
| 1 | 5.32 | 1.70 | 9.0440 | |
| 2 | 5.32 | 2.23 | 11.8636 | |
| 3 | 10.43 | 4.12 | 42.9716 | |
| 4 | 10.43 | 4.44 | 46.3092 | |
| 5 | 7.30 | 1.34 | 9.7820 | |
| 6 | 10.69 | 3.95 | 42.0117 | |
| 7 | 10.69 | 4.41 | 47.1429 | |
| 8 | 8.17 | 2.27 | 18.5459 | |
| 9 | 6.87 | 2.78 | 19.0986 | |
| | | 倍面積 | 246.7695 | |
| | | 面積 | 123.3875 | |
| | | 地積 | 123.38 | m ² |

| 地番 341-17 | | | | |
|-----------|-------|------|-----------|----------------|
| NO. | 底辺 | 高さ | 倍面積 | 面積 |
| 1 | 13.37 | 1.01 | 13.5037 | |
| 2 | 12.87 | 4.69 | 60.3603 | |
| 3 | 12.70 | 6.51 | 82.6770 | |
| 4 | 11.51 | 2.40 | 27.6240 | |
| 5 | 10.76 | 1.52 | 16.3552 | |
| | | 倍面積 | 200.5202 | |
| | | 面積 | 100.26010 | |
| | | 地積 | 100.26 | m ² |

| 地番 341-18 | | | | |
|-----------|-------|------|-----------|----------------|
| NO. | 底辺 | 高さ | 倍面積 | 面積 |
| 1 | 1.72 | 1.02 | 1.7544 | |
| 2 | 4.25 | 1.31 | 5.5675 | |
| 3 | 15.22 | 4.18 | 63.6196 | |
| 4 | 15.06 | 5.76 | 86.7456 | |
| 5 | 14.57 | 5.38 | 78.3866 | |
| 6 | 13.52 | 2.27 | 30.6904 | |
| 7 | 13.52 | 1.97 | 26.6344 | |
| | | 倍面積 | 293.3985 | |
| | | 面積 | 146.69925 | |
| | | 地積 | 146.69 | m ² |

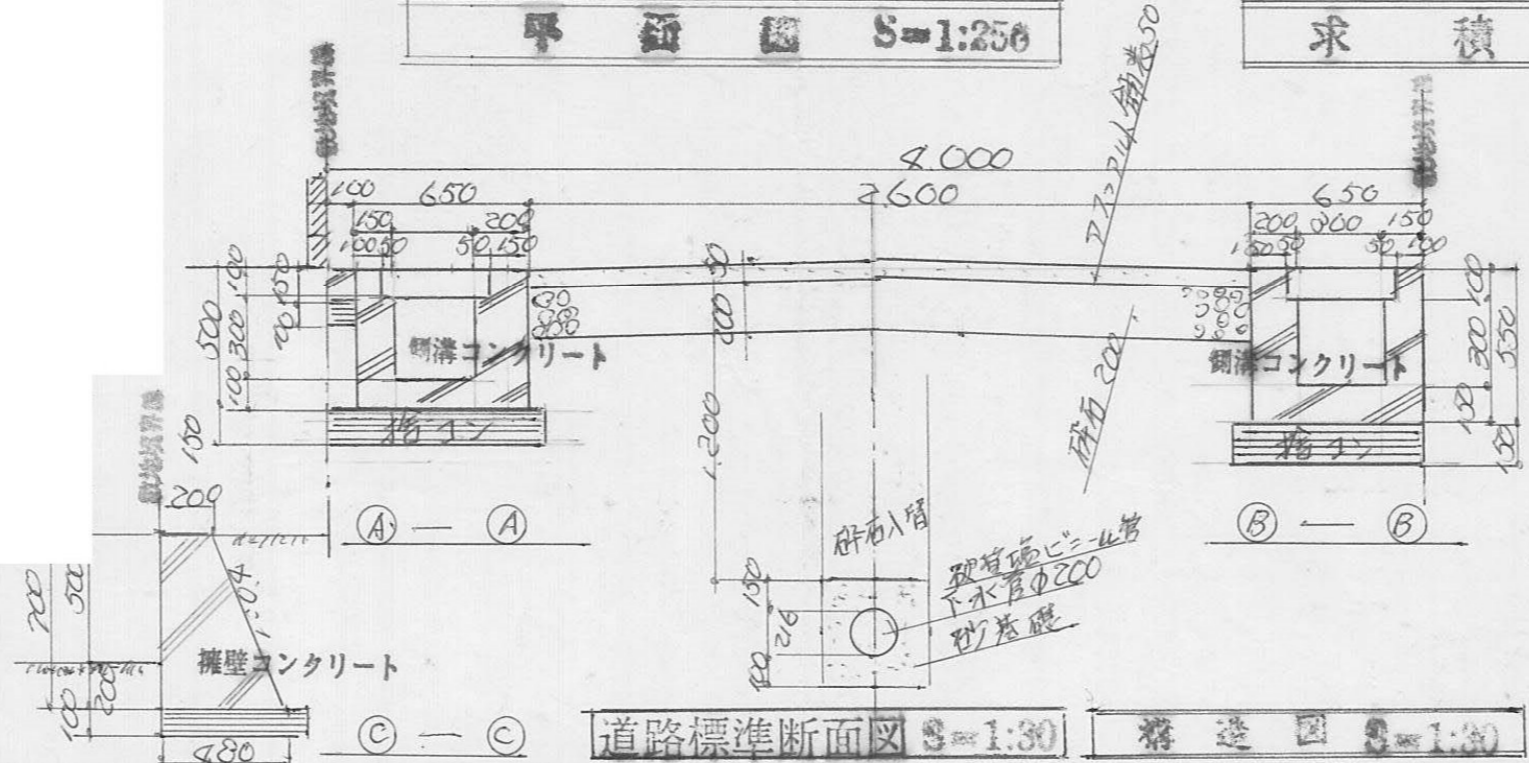
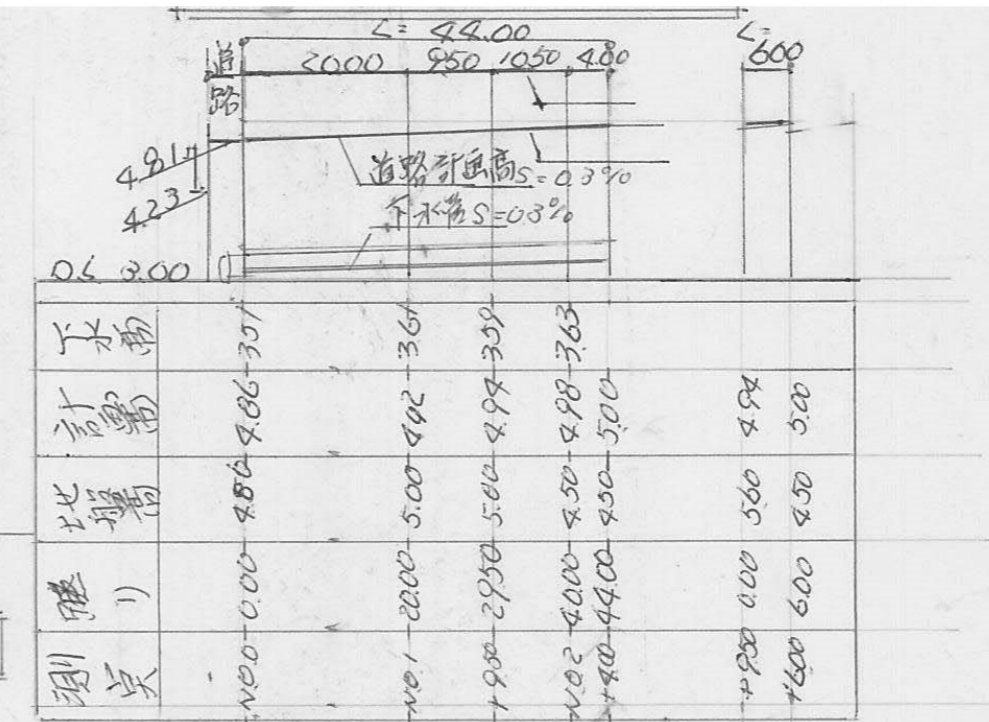
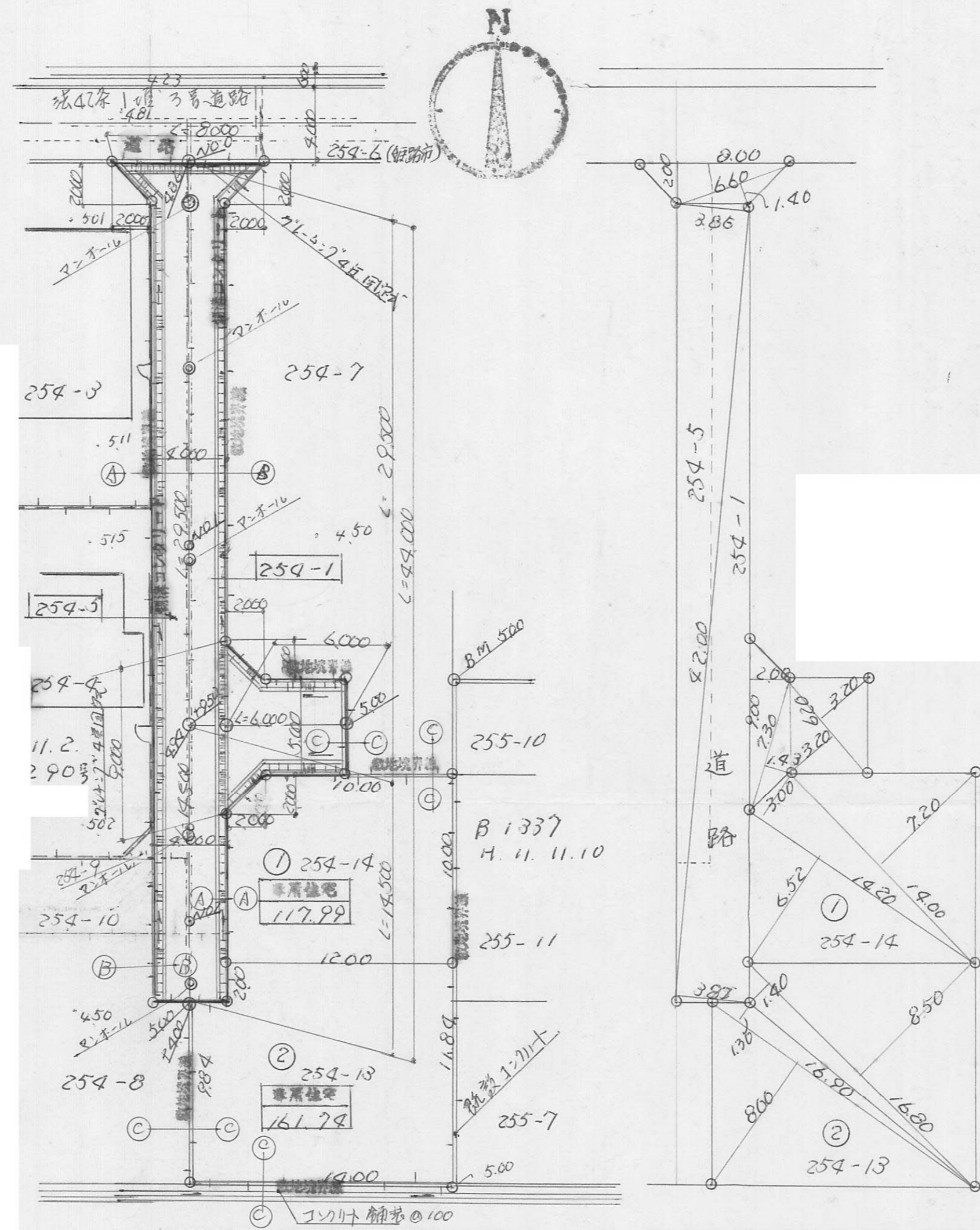
| 地番 341-24 | | | | |
|-----------|-------|------|-----------|----------------|
| NO. | 底辺 | 高さ | 倍面積 | 面積 |
| 1 | 4.89 | 1.01 | 4.9389 | |
| 2 | 15.76 | 1.57 | 24.7432 | |
| 3 | 16.14 | 0.26 | 4.1964 | |
| 4 | 16.14 | 8.06 | 130.0884 | |
| 5 | 11.23 | 4.36 | 49.9628 | |
| 6 | 6.00 | 0.41 | 2.4600 | |
| | | 倍面積 | 215.3897 | |
| | | 面積 | 107.69485 | |
| | | 地積 | 107.69 | m ² |

| | |
|----------|---------------------|
| 指定年月日・番号 | 平成12年 7月 26日 第 12-3 |
| 告示年月日・番号 | 平成12年 7月 28日 第 245号 |

承 諾 書

次の図面記載のとおり道路の位置の指定・変更・廃止を承諾します。

| | | | | |
|-----------------|-----------|------------|-------|-----------------------|
| 道路の幅員・幅員別の道路の延長 | 幅員 4.00 m | 延長 44.00 m | 道路の面積 | 209.00 m ² |
|-----------------|-----------|------------|-------|-----------------------|



| | | | |
|--------------------|--------|--------------------|--------|
| 800 x 200 | 16.00 | 1400 x 720 | 100.80 |
| 660 x 140 | 9.24 | 1920 x (300 + 652) | 125.18 |
| 4200 x (387 + 386) | 328.66 | 計 | 235.98 |
| 620 x (320 + 320) | 39.68 | V2 | 117.99 |
| 730 x 143 | 10.43 | 1680 x (850 + 140) | 166.32 |
| 900 x 200 | 18.00 | 1690 x (800 + 130) | 157.17 |
| 計 | 418.01 | 計 | 323.49 |
| V2 | 209.00 | V2 | 161.74 |
| | | 計 | 488.73 |

| | |
|----------|-----------------------------|
| 指定年月日・番号 | 平成 12 年 5 月 12 日 第 12 - 4 号 |
| 告示年月日・番号 | 平成 12 年 5 月 18 日 第 15 号 |

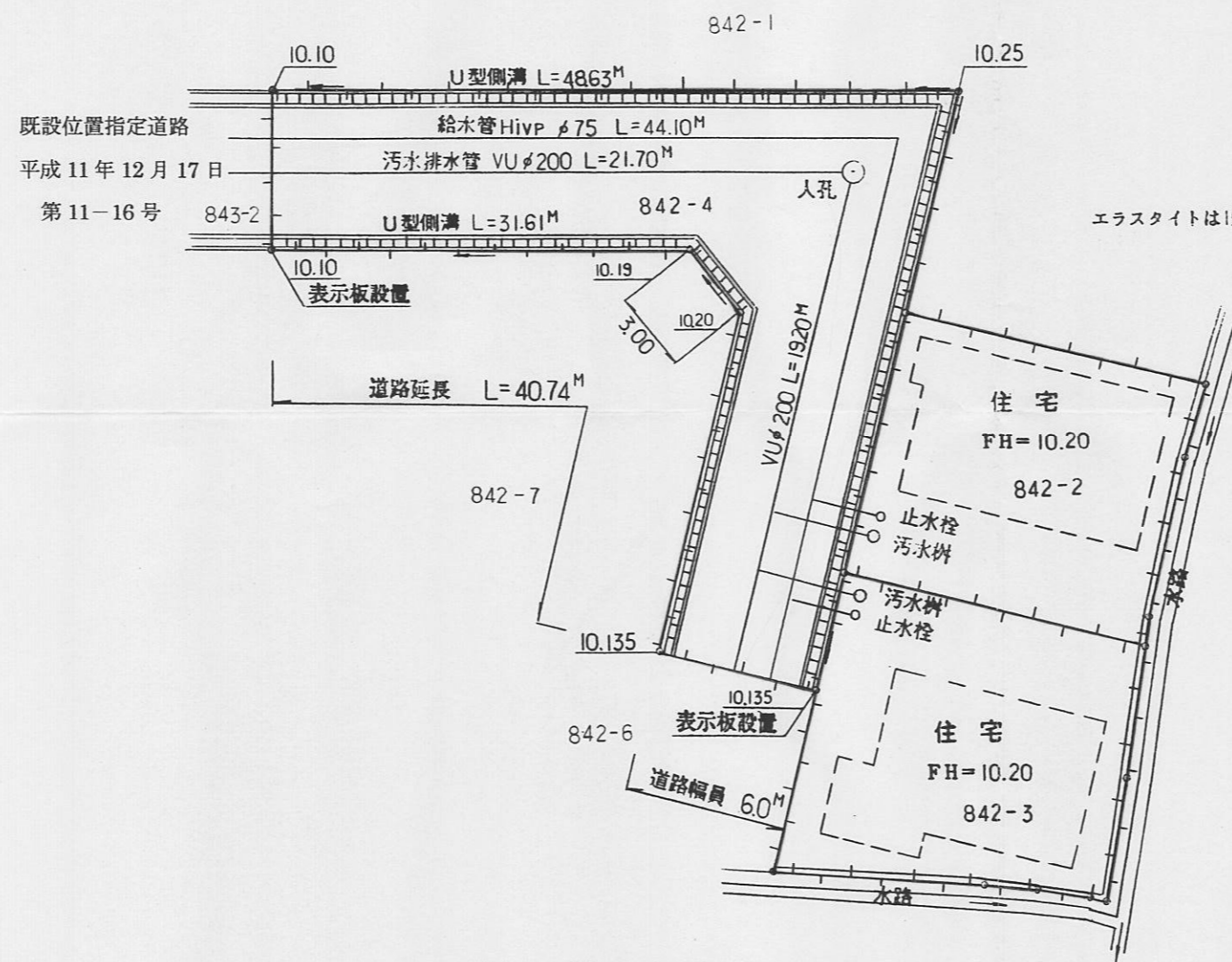
承諾書

次の図面記載のとおり道路の位置の指定・変更・廃止を承諾します。

| | | | |
|-----------------|-------------------|-------|----------------------|
| 道路の幅員・幅員別の道路の延長 | 幅員 6.0m 延長 40.74m | 道路の面積 | 249.13m ² |
|-----------------|-------------------|-------|----------------------|

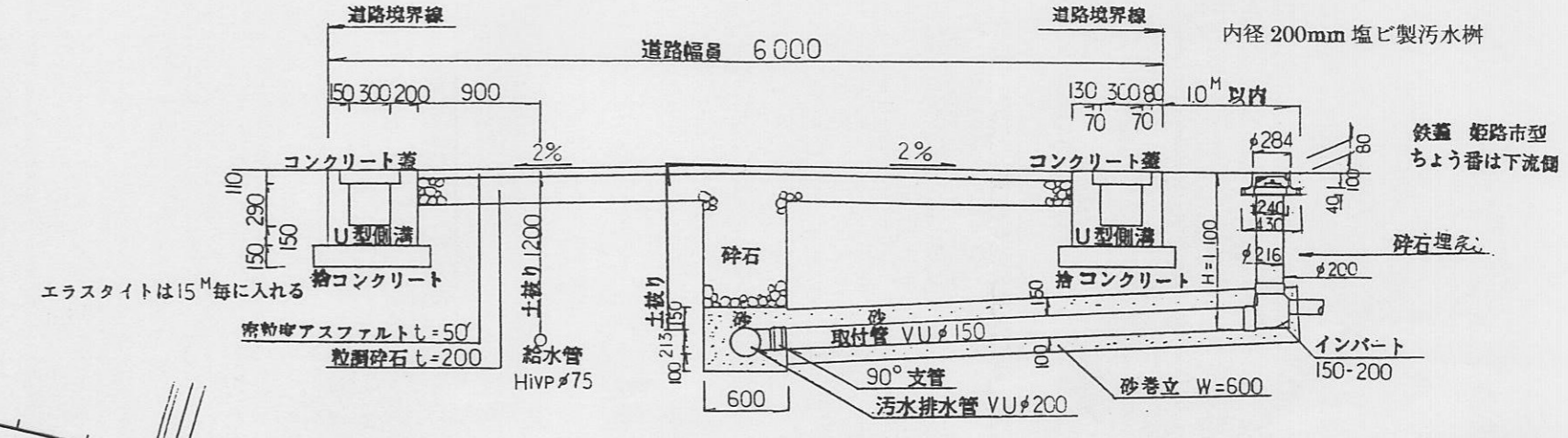
平面図

S = 1/250



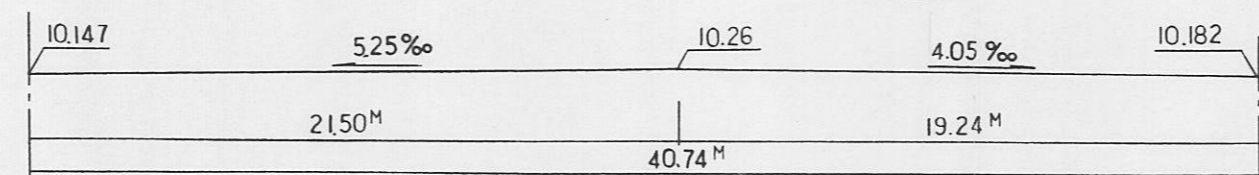
計画道路構造図

S = 1/50



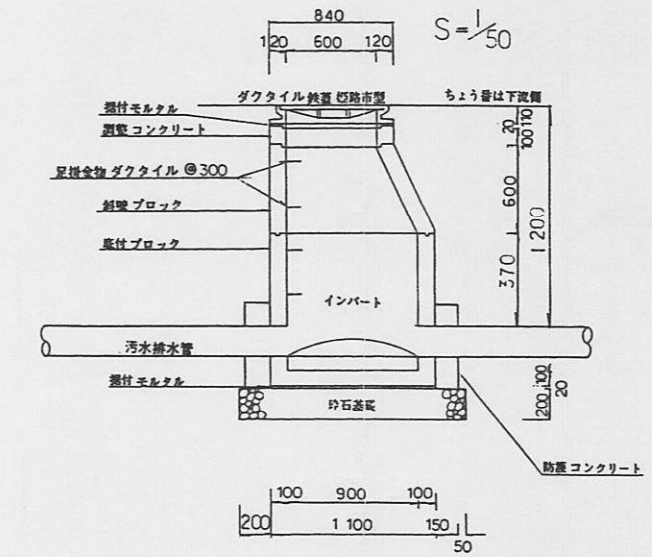
計画道路縦断面図

S = 1/250



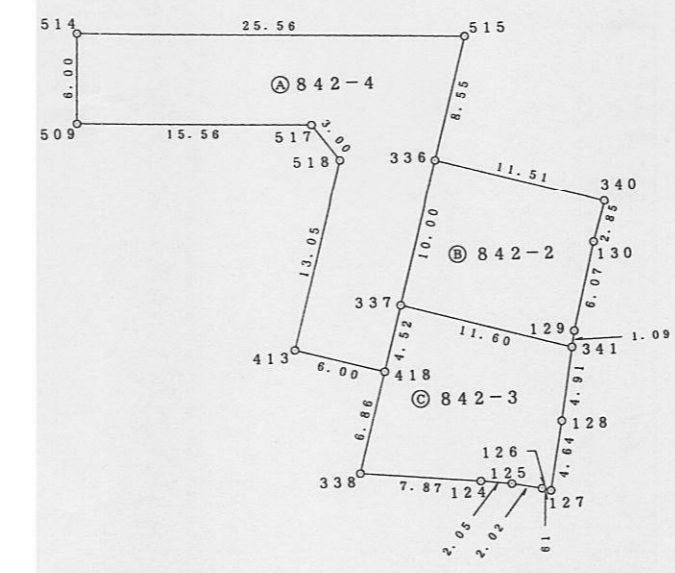
人孔構造図

S = 1/50



求積図

S = 1/500



求積表

| 地番 | NO. | X _n | Y _n | Y _{n+1} - Y _{n-1} | X _n · (Y _{n+1} - Y _{n-1}) |
|---------|-----|----------------|----------------|-------------------------------------|---|
| ㉠ 842-4 | 514 | 103.408 | 64.176 | -25.986 | -2687.160288 |
| | 519 | 97.836 | 81.939 | 12.217 | 1195.262412 |
| | 517 | 92.088 | 78.393 | 15.310 | 1409.867280 |
| | 518 | 89.212 | 77.249 | -6.655 | -592.705860 |
| | 413 | 78.643 | 69.738 | -2.603 | -204.447429 |
| | 418 | 75.089 | 74.646 | 7.508 | 563.768212 |
| | 337 | 78.784 | 77.246 | 8.356 | 658.319104 |
| | 336 | 86.962 | 83.002 | 10.679 | 928.667198 |
| | 515 | 93.957 | 87.925 | -18.826 | -1768.834482 |
| | 合計 | | | | -498.263853 |
| 合計面積 | | | | 249.1319265 | |
| 地積 | | | | 249.13 | |

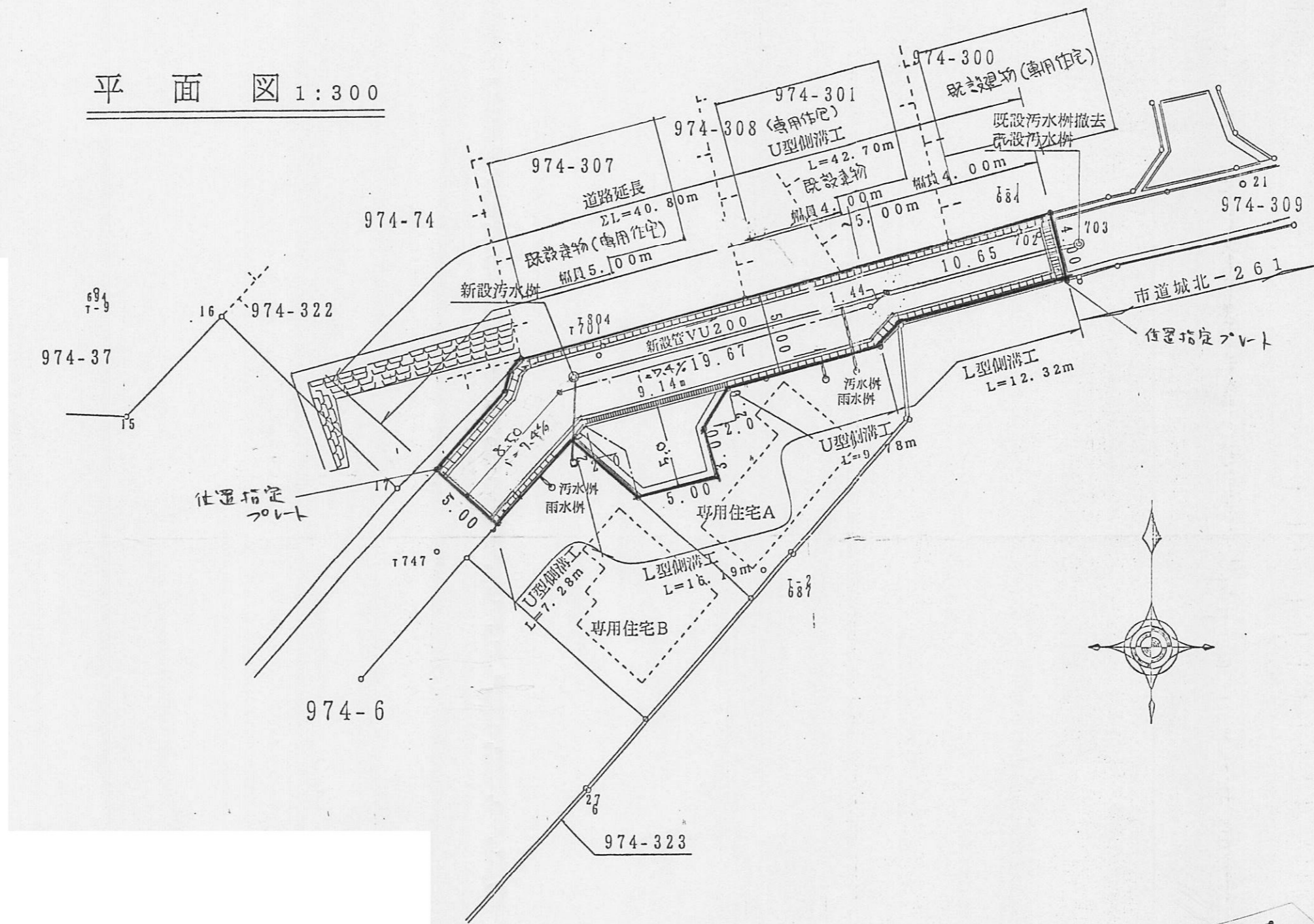
| 地番 | NO. | X _n | Y _n | Y _{n+1} - Y _{n-1} | X _n · (Y _{n+1} - Y _{n-1}) |
|---------|-----|----------------|----------------|-------------------------------------|---|
| ㉡ 842-2 | 336 | 86.962 | 83.002 | -15.165 | -1318.778730 |
| | 337 | 78.784 | 77.246 | 3.732 | 294.021888 |
| | 341 | 72.106 | 86.734 | 10.030 | 723.223180 |
| | 129 | 73.051 | 87.276 | 3.954 | 288.843654 |
| | 130 | 78.071 | 90.688 | 5.135 | 400.894585 |
| | 340 | 80.339 | 92.411 | -7.886 | -617.485554 |
| 合計 | | | | -229.280977 | |
| 合計面積 | | | | 114.6404885 | |
| 地積 | | | | 114.64 | |

| 地番 | NO. | X _n | Y _n | Y _{n+1} - Y _{n-1} | X _n · (Y _{n+1} - Y _{n-1}) |
|---------|--------|----------------|----------------|-------------------------------------|---|
| ㉢ 842-3 | 337 | 78.784 | 77.246 | -12.088 | -952.340992 |
| | 418 | 75.089 | 74.646 | -6.550 | -491.832950 |
| | 338 | 69.476 | 70.696 | 3.184 | 221.211584 |
| | 124 | 66.146 | 77.830 | 8.971 | 593.395766 |
| | 125 | 65.241 | 79.667 | 3.578 | 233.432298 |
| | 126 | 64.225 | 81.408 | 2.240 | 143.864000 |
| 127 | 63.874 | 81.907 | 2.883 | 184.148742 | |
| 128 | 67.853 | 84.291 | 4.827 | 327.526431 | |
| 341 | 72.106 | 86.734 | -7.045 | -507.986770 | |
| 合計 | | | | -248.581891 | |
| 合計面積 | | | | 124.2909455 | |
| 地積 | | | | 124.29 | |

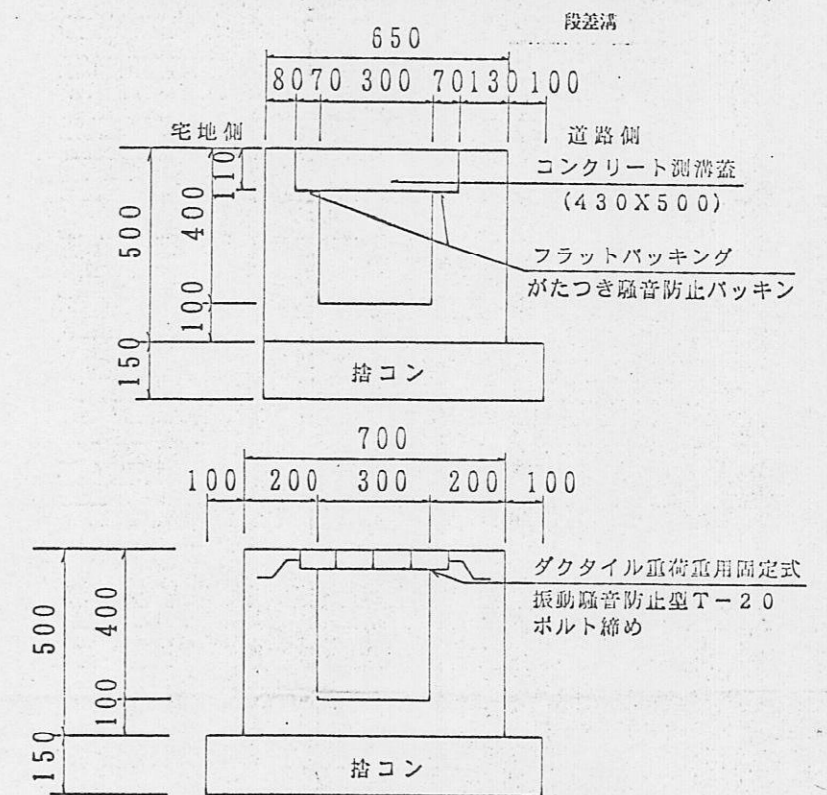
合計面積 488.0633605 m²

| | |
|---------------------------------|----------------------|
| 指定年月日・番号 | 平成13年3月19日 第12-5号 |
| 公告年月日・番号 | 平成13年3月26日 第83号 |
| 承 諾 書 | |
| この図面記載のとおり道路の位置の指定 変更 廃止を承諾します。 | |
| 道路の幅員 | 幅員 4.0m 延長 10.65m |
| 道路の延長 | 幅員 4.0~5.0m 延長 1.44m |
| 道路の面積 | 229.14㎡ |

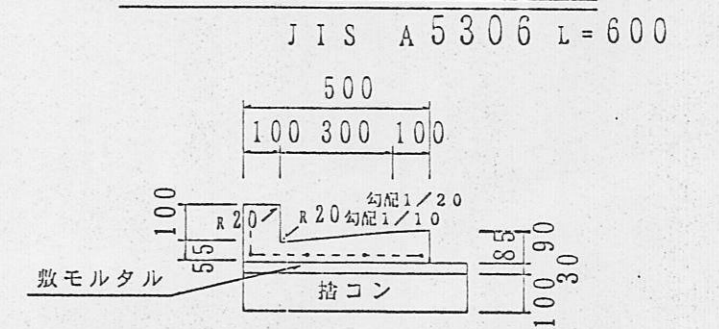
平面図 1:300



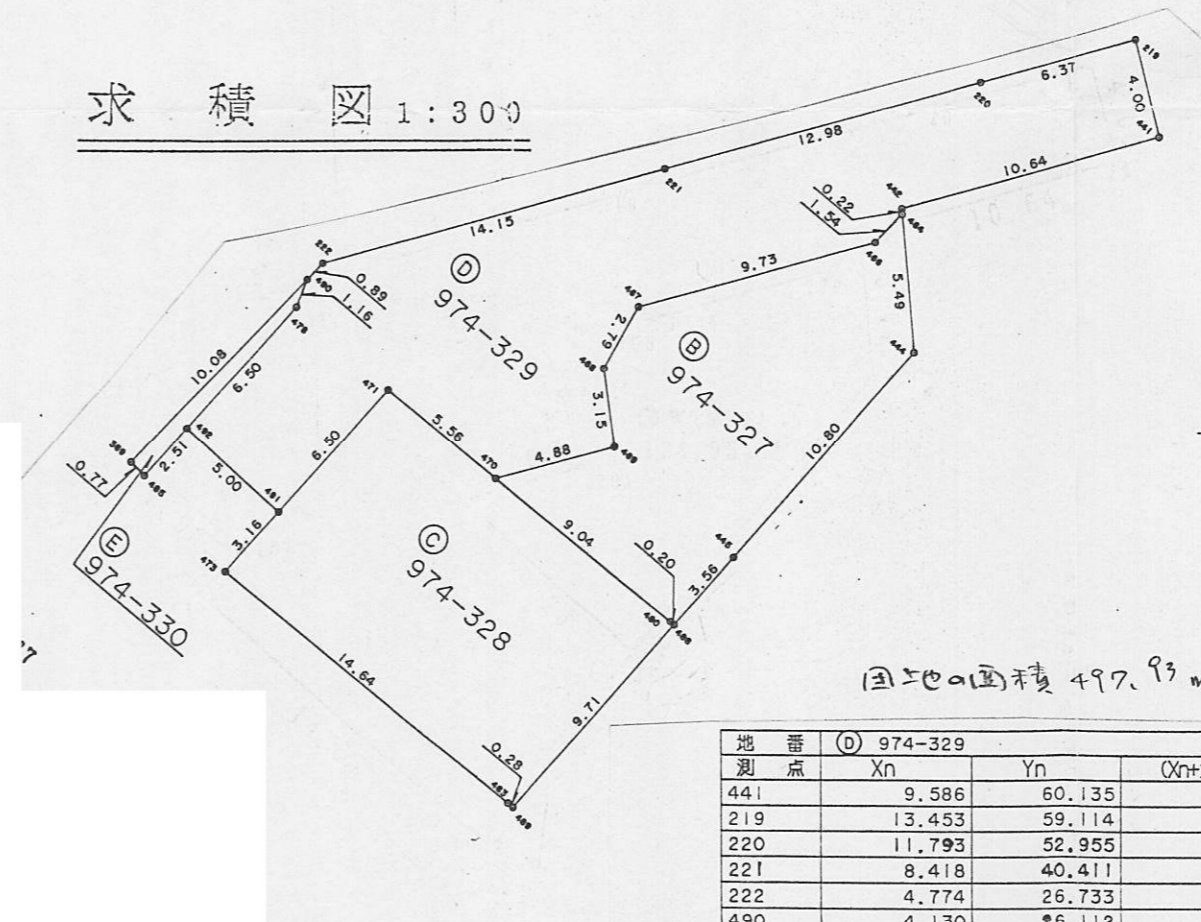
U型測溝工 1:20



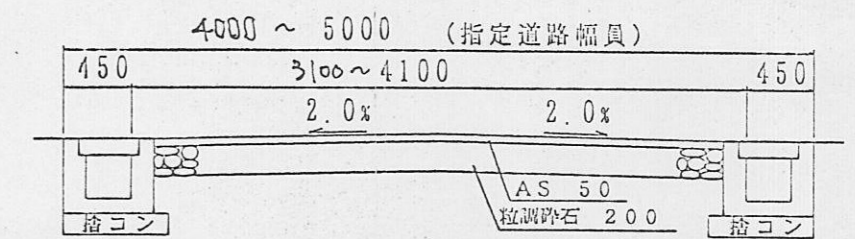
L型測溝工 1:20



求積図 1:300



道路標準断面図 1:50



求積表

| 地番 | (B) 974-327 | Xn | Yn | (Xn+1 - Xn-1)Yn |
|-----|-------------|--------|----|-----------------|
| 464 | 6.593 | 49.875 | | 217.255500 |
| 466 | 5.477 | 48.801 | | -176.806023 |
| 467 | 2.970 | 39.389 | | -195.211884 |
| 468 | 0.521 | 38.038 | | -211.833622 |
| 469 | -2.599 | 38.469 | | -166.916991 |
| 470 | -3.818 | 33.739 | | -234.283616 |
| 480 | -9.543 | 40.740 | | -238.573440 |
| 488 | -9.674 | 40.901 | | 104.256649 |
| 445 | -6.994 | 43.256 | | 466.948520 |
| 444 | 1.121 | 50.388 | | 684.621756 |
| 面積 | | | | 249.456849 |
| 面積 | | | | 124.7284245 |
| 面積 | | | | 124.72 m² |

| 地番 | (D) 974-329 | Xn | Yn | (Xn+1 - Xn-1)Yn |
|-----|-------------|--------|----|-----------------|
| 441 | 9.586 | 60.135 | | 399.055860 |
| 219 | 13.453 | 59.114 | | 130.464598 |
| 220 | 11.793 | 52.955 | | -266.628425 |
| 221 | 8.418 | 40.411 | | -283.644809 |
| 222 | 4.774 | 26.733 | | -114.631104 |
| 490 | 4.130 | 26.112 | | -45.304320 |
| 478 | 3.039 | 25.694 | | -152.391114 |
| 492 | -1.801 | 21.344 | | -174.743328 |
| 491 | -5.148 | 25.067 | | 37.274629 |
| 471 | -0.314 | 29.413 | | 39.119290 |
| 470 | -3.818 | 33.739 | | -77.093615 |
| 469 | -2.599 | 38.469 | | 166.916991 |
| 468 | 0.521 | 38.038 | | 211.833622 |
| 467 | 2.970 | 39.389 | | 195.211884 |
| 466 | 5.477 | 48.801 | | 176.806023 |
| 464 | 6.593 | 49.875 | | 66.832500 |
| 442 | 6.817 | 49.855 | | 149.216015 |
| 面積 | | | | 458.294697 |
| 面積 | | | | 229.1473485 |
| 面積 | | | | 229.14 m² |

| 地番 | (C) 974-328 | Xn | Yn | (Xn+1 - Xn-1)Yn |
|-----|-------------|--------|----|-----------------|
| 471 | -0.314 | 29.413 | | -39.119290 |
| 491 | -5.148 | 25.067 | | -180.106395 |
| 473 | -7.499 | 22.955 | | -267.333930 |
| 483 | -16.794 | 34.271 | | -324.649183 |
| 489 | -16.972 | 34.488 | | 245.554560 |
| 488 | -9.674 | 40.901 | | 303.853529 |
| 480 | -9.543 | 40.740 | | 238.573440 |
| 470 | -3.818 | 33.739 | | 311.377231 |
| 面積 | | | | 288.149962 |
| 面積 | | | | 144.0749810 |
| 面積 | | | | 144.07 m² |

様式第19号 (第14条関係)

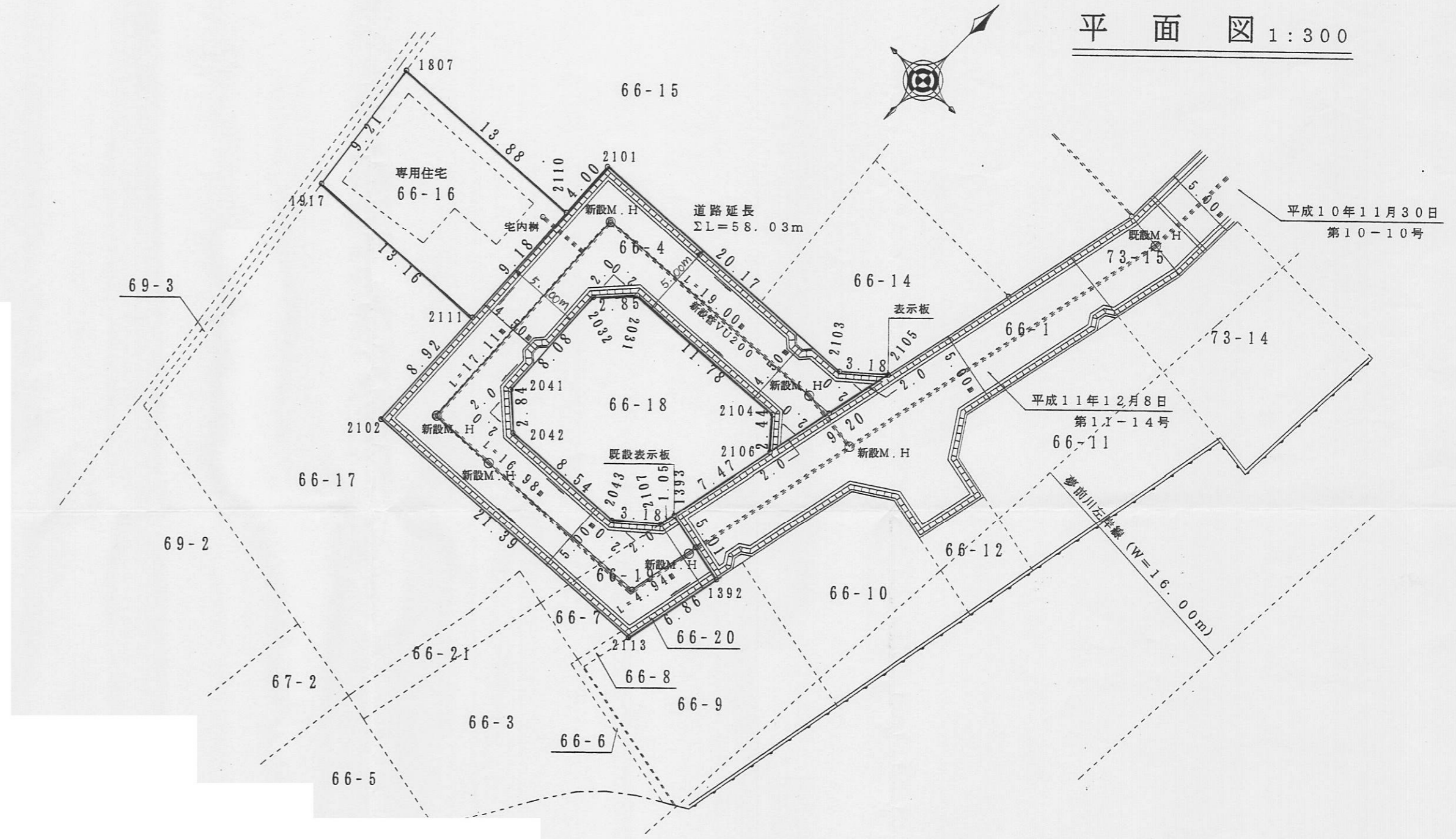
| | | |
|----------|------------|--------|
| 指定年月日・番号 | 平成12年6月23日 | 第12-7号 |
| 公告年月日・番号 | 平成12年6月28日 | 第209号 |

承諾書

この図面記載のとおり道路の位置の指定・変更・廃止を承諾します。

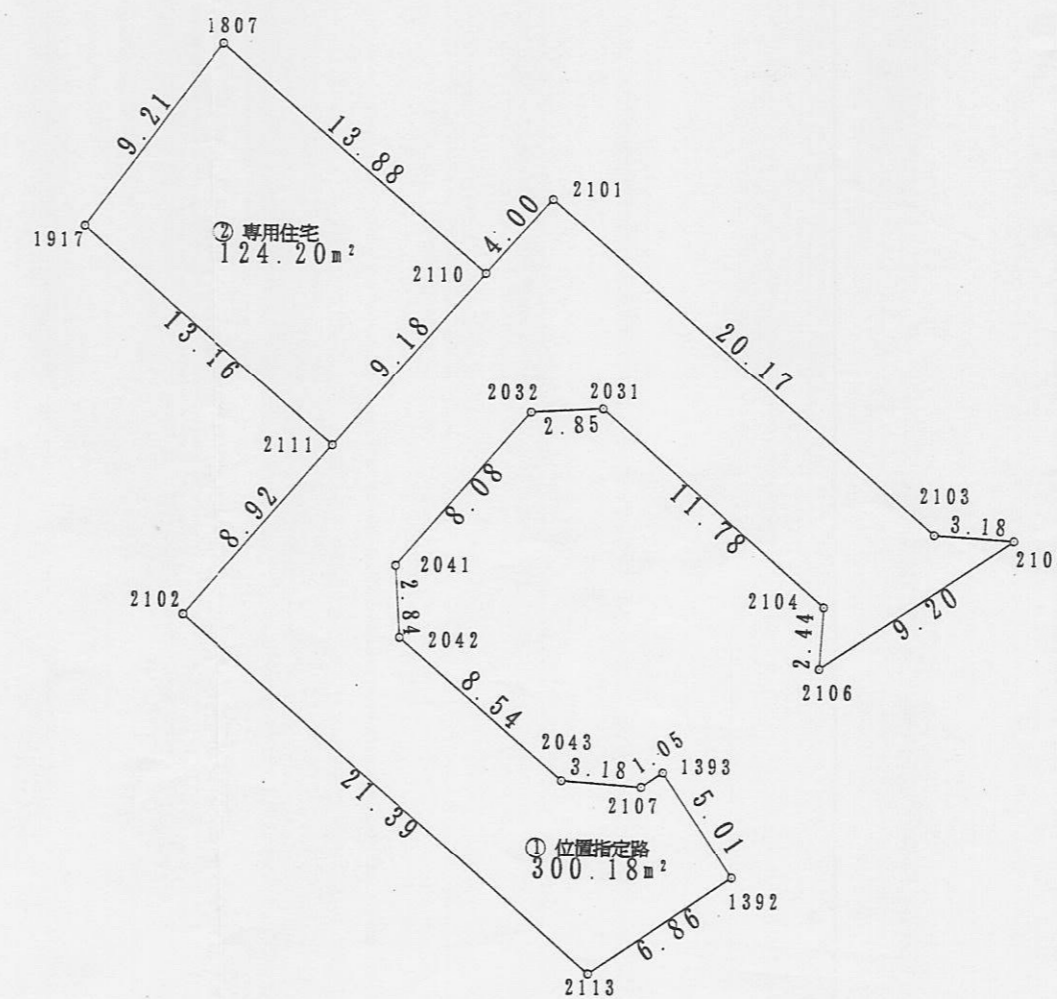
| | | | | | |
|------|--------|----|---------|-------|-----------------------|
| 道路幅員 | 4.50 m | 延長 | 58.03 m | 道路の面積 | 300.18 m ² |
|------|--------|----|---------|-------|-----------------------|

平面図 1:300



求積図 1:300

求積表



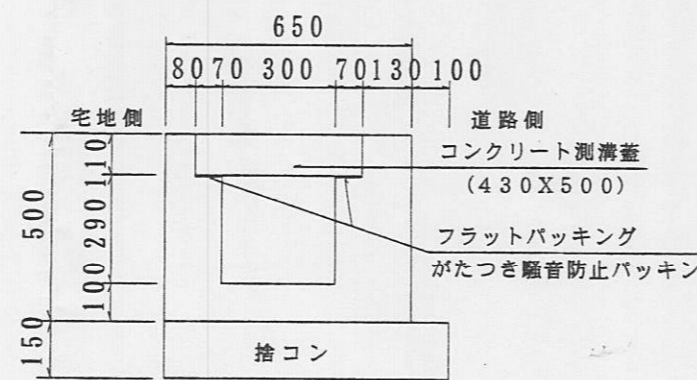
| 地番 | X _n | Y _n | Y _{n+1} - Y _{n-1} | X _n · (Y _{n+1} - Y _{n-1}) |
|------|----------------|----------------|-------------------------------------|---|
| 1807 | 1807 | 1807 | | |
| 1917 | 1917 | 1917 | | |
| 2106 | 2106 | 2106 | | |
| 2104 | 2104 | 2104 | | |
| 2032 | 2032 | 2032 | | |
| 2041 | 2041 | 2041 | | |
| 2042 | 2042 | 2042 | | |
| 2043 | 2043 | 2043 | | |
| 2107 | 2107 | 2107 | | |
| 2102 | 2102 | 2102 | | |
| 2111 | 2111 | 2111 | | |
| 2101 | 2101 | 2101 | | |
| 2105 | 2105 | 2105 | | |
| 合計 | | | | 300.180690 |
| 地積 | | | | 300.18 |

| 地番 | X _n | Y _n | Y _{n+1} - Y _{n-1} | X _n · (Y _{n+1} - Y _{n-1}) |
|------|----------------|----------------|-------------------------------------|---|
| 1807 | 1807 | 1807 | | |
| 1917 | 1917 | 1917 | | |
| 2111 | 2111 | 2111 | | |
| 2101 | 2101 | 2101 | | |
| 合計 | | | | 124.2012585 |
| 地積 | | | | 124.20 |

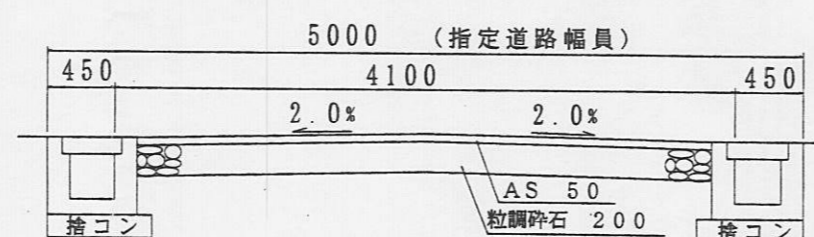
合計面積 424.3853275 m²

| | |
|---------|----------------------------|
| ① 位置指定路 | 300.180690 m ² |
| ② 専用住宅 | 124.2012585 m ² |

U型測溝工 1:20

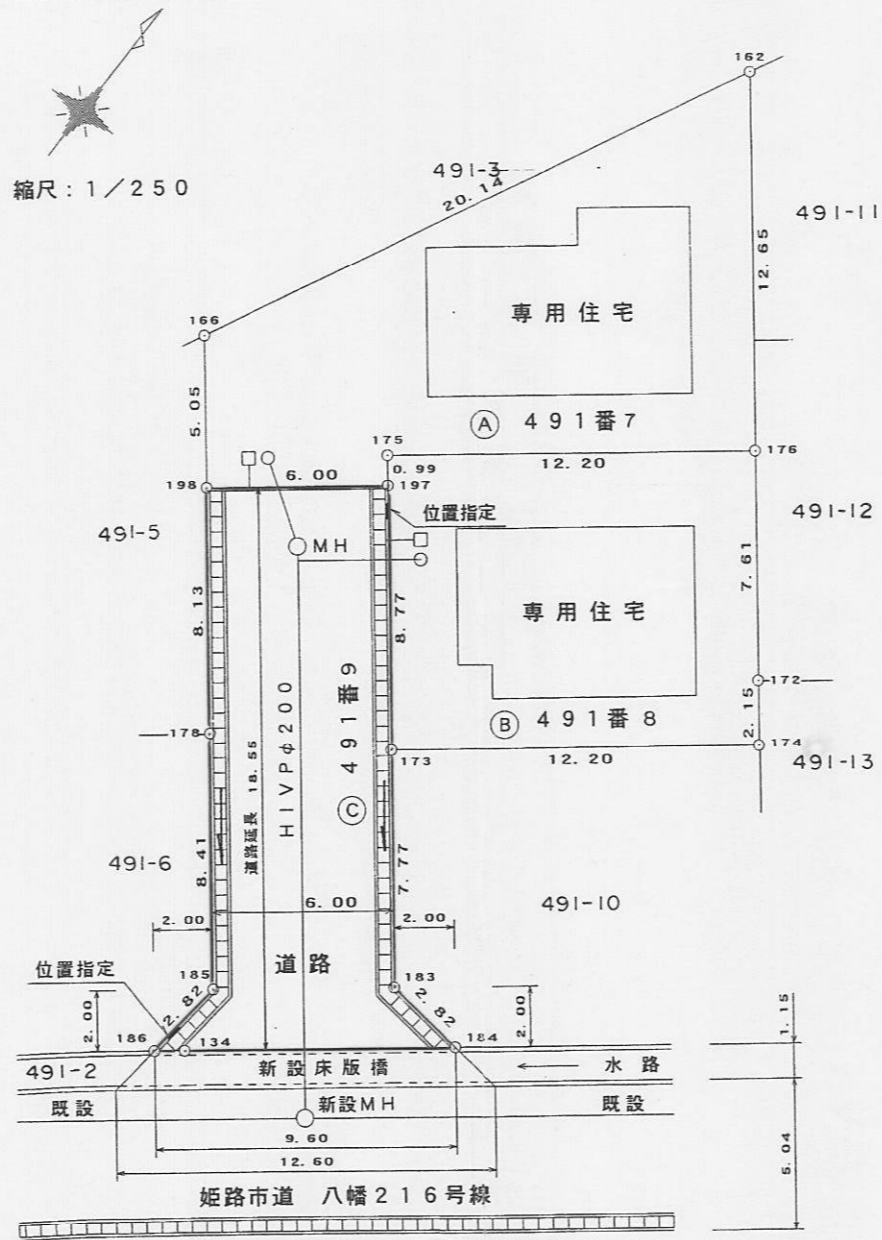


道路標準断面図 1:50

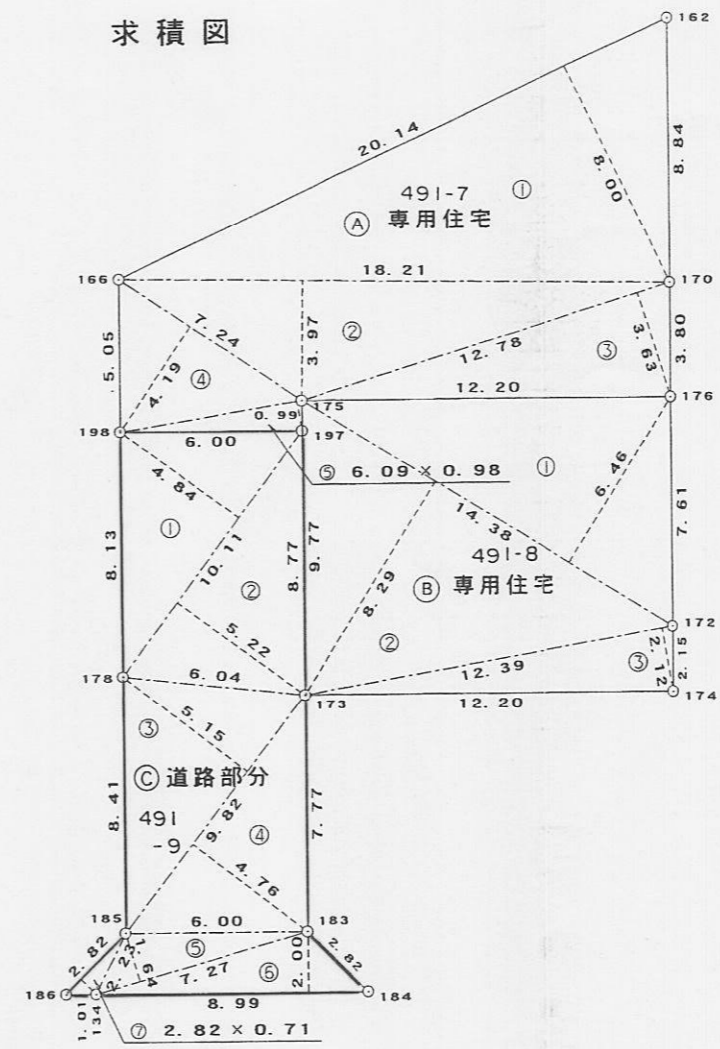


| | |
|---------------------------------|-----------------|
| 指定年月日・番号 | 平成12年6月1日第12-8号 |
| 指定年月日・番号 | 平成12年6月7日第181号 |
| 告示 承諾書 | |
| この図面記載のとおり道路の位置の指定・変更・廃止を承諾します。 | |
| 道路の幅員 | 6.0m |
| 道路の延長 | 18.55m |
| 道路の面積 | 115.46㎡ |

計画平面図



求積図



三斜求積表

| 地番 ④ 専用住宅 491-7 | | | | |
|-----------------|-------|------|-----------|-----------|
| NO. | 底辺 | 高さ | 倍面積 | 面積 |
| 1 | 20.14 | 8.00 | 161.12000 | |
| 2 | 18.21 | 3.97 | 72.29370 | |
| 3 | 12.78 | 3.63 | 46.39140 | |
| 4 | 7.24 | 4.19 | 30.33560 | |
| 5 | 6.09 | 0.98 | 5.96820 | |
| | | | 倍面積 | 316.10890 |
| | | | 面積 | 158.05445 |
| | | | 地積 | 158.05㎡ |

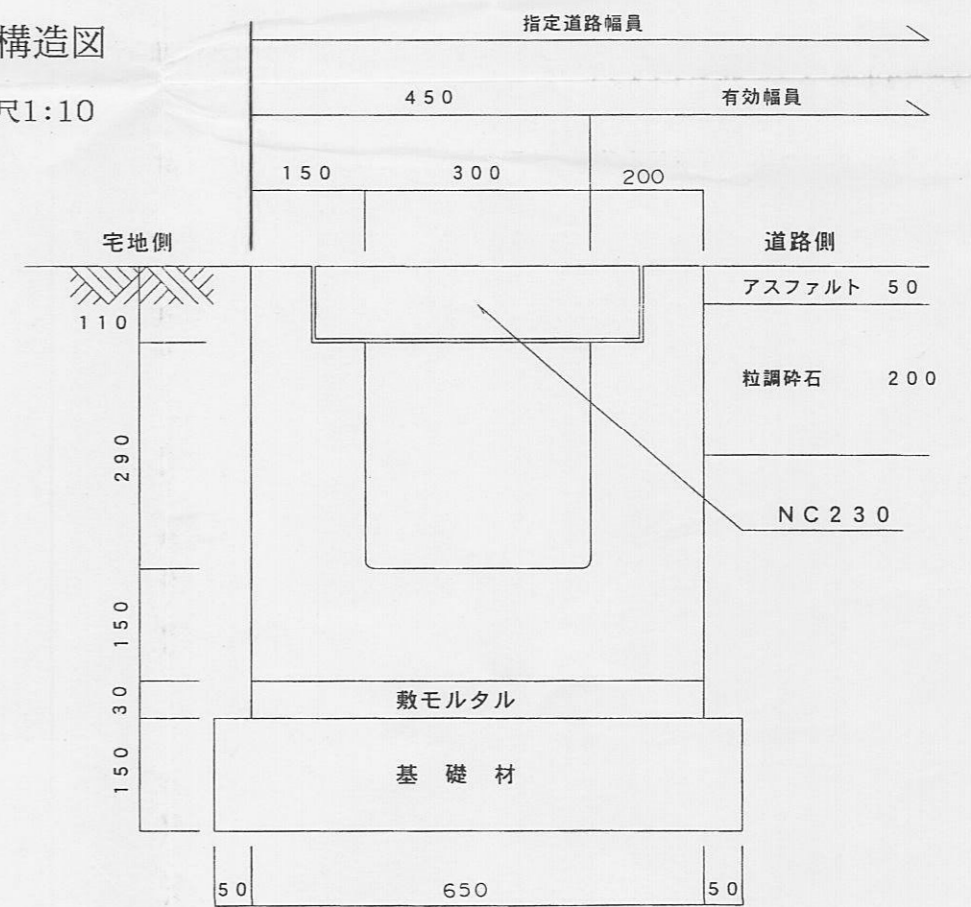
| 地番 ⑤ 専用住宅 491-8 | | | | |
|-----------------|-------|------|-----------|-----------|
| NO. | 底辺 | 高さ | 倍面積 | 面積 |
| 1 | 14.38 | 6.46 | 92.89480 | |
| 2 | 14.38 | 8.29 | 119.21020 | |
| 3 | 12.39 | 2.12 | 26.26680 | |
| | | | 倍面積 | 238.37180 |
| | | | 面積 | 119.18590 |
| | | | 地積 | 119.18㎡ |

| 地番 ③ 道路部分 491-9 | | | | |
|-----------------|-------|------|----------|-----------|
| NO. | 底辺 | 高さ | 倍面積 | 面積 |
| 1 | 10.11 | 4.84 | 48.93240 | |
| 2 | 10.11 | 5.22 | 52.77420 | |
| 3 | 9.82 | 5.15 | 50.57300 | |
| 4 | 9.82 | 4.76 | 46.74320 | |
| 5 | 7.27 | 1.64 | 11.92280 | |
| 6 | 8.99 | 2.00 | 17.98000 | |
| 7 | 2.82 | 0.71 | 2.00220 | |
| | | | 倍面積 | 230.92780 |
| | | | 面積 | 115.46390 |
| | | | 地積 | 115.46㎡ |

総計 392.70425

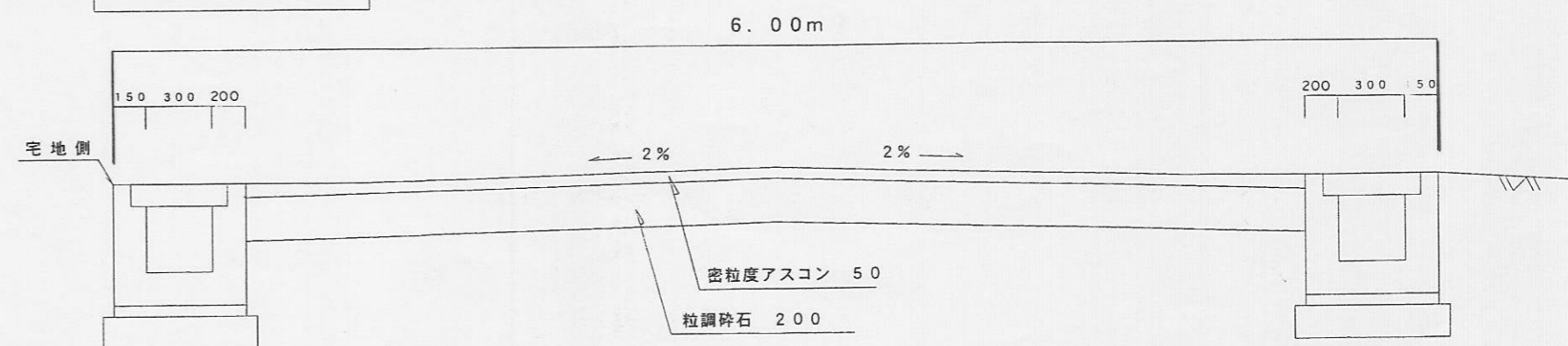
U型側溝構造図

縮尺1:10



道路標準断面図

縮尺: 1/30



様式第19号 (第14条関係)

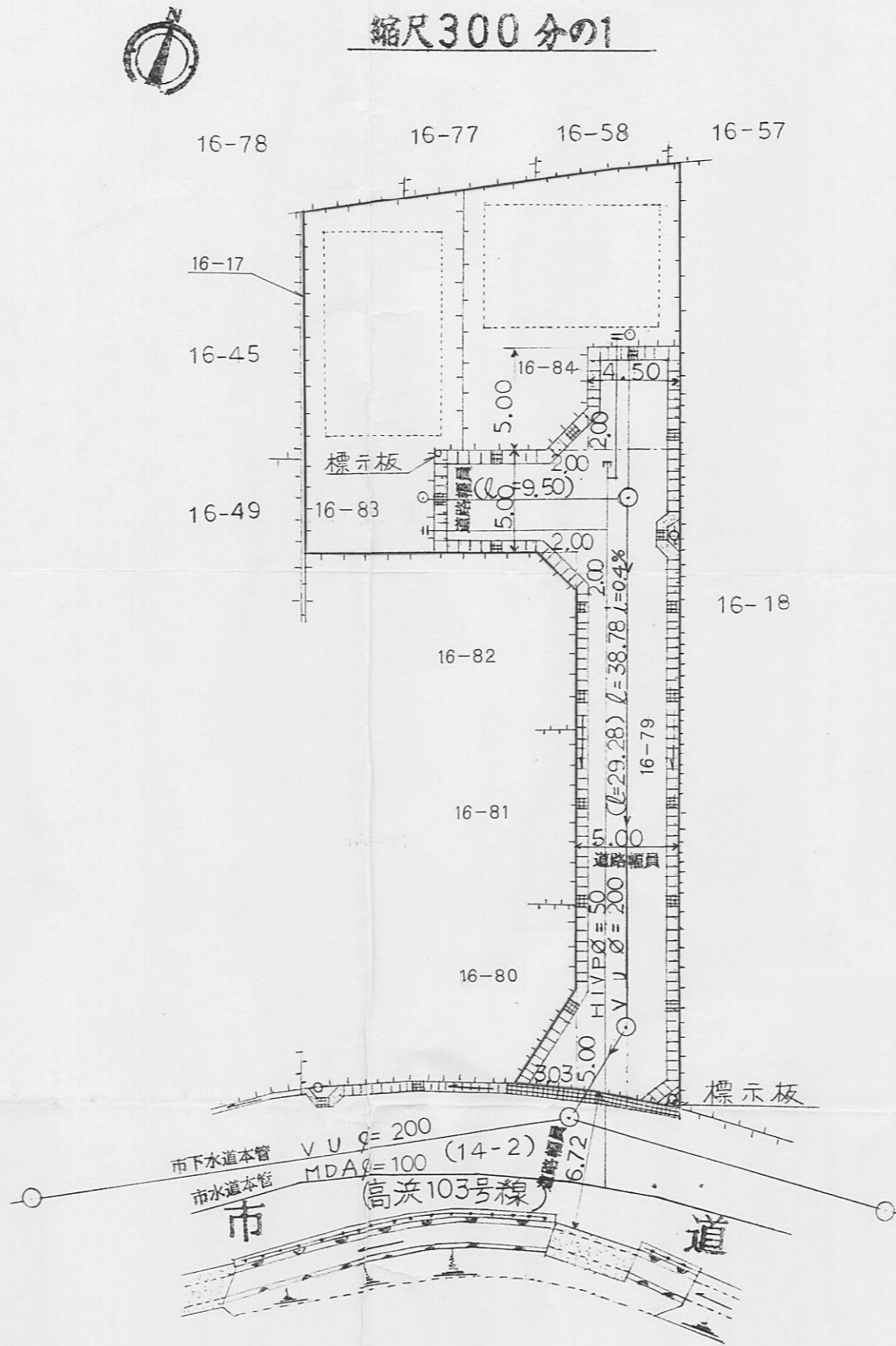
| | |
|----------|--------------------------|
| 指定年月日・番号 | 平成 12 年 8 月 1 日 第 12-9 号 |
| 公告年月日・番号 | 平成 12 年 8 月 4 日 第 250 号 |

承諾書

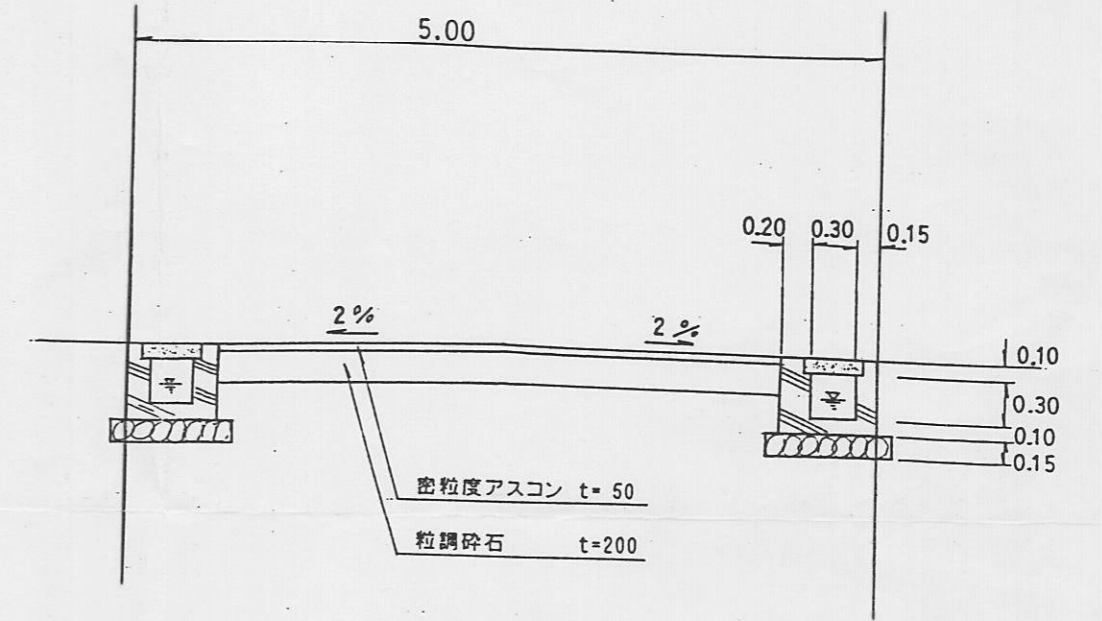
この図面記載のとおり、道路の位置の指定・変更・廃止を申請します。

| | | | | | |
|-------|--------|-------|---------|-------|-----------------------|
| 道路の幅員 | 5.00 m | 道路の延長 | 38.78 m | 道路の面積 | 228.03 m ² |
|-------|--------|-------|---------|-------|-----------------------|

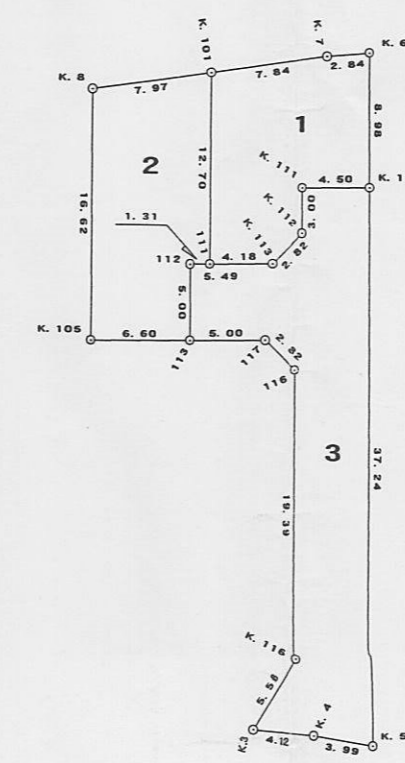
平面図
縮尺300分の1



断面図
縮尺50分の1



求積図 S=1:500



座標求積表

| 地番 | 3 位置指定区域 | | | |
|--------|----------|---------|-----------------------|-------|
| 測点 | Xn | Yn | (Xn+1 - Xn-1) Yn | 距離 |
| K. 5 | 1003.210 | 999.113 | 36196.828648 | 37.24 |
| K. 110 | 1039.091 | 989.114 | 34294.525936 | 4.50 |
| K. 111 | 1037.883 | 984.779 | -4034.635466 | 3.00 |
| K. 112 | 1034.993 | 985.584 | -5275.831152 | 2.82 |
| K. 113 | 1032.529 | 984.194 | -3878.708554 | 5.49 |
| 112 | 1031.053 | 978.896 | -6160.192528 | 5.00 |
| 113 | 1026.236 | 980.239 | -3405.346812 | 5.00 |
| 117 | 1027.579 | 985.055 | -47.262592 | 2.82 |
| 116 | 1026.189 | 987.519 | -19824.423850 | 19.39 |
| K. 116 | 1007.503 | 992.726 | -23822.421825 | 5.58 |
| K. 3 | 1002.191 | 991.055 | -4600.473110 | 4.12 |
| K. 4 | 1002.862 | 995.130 | 1014.037470 | 3.99 |
| | 倍面積 | | 456.071985 | |
| | 面積 | | 228.0359825 | |
| | 地積 | | 228.03 m ² | |

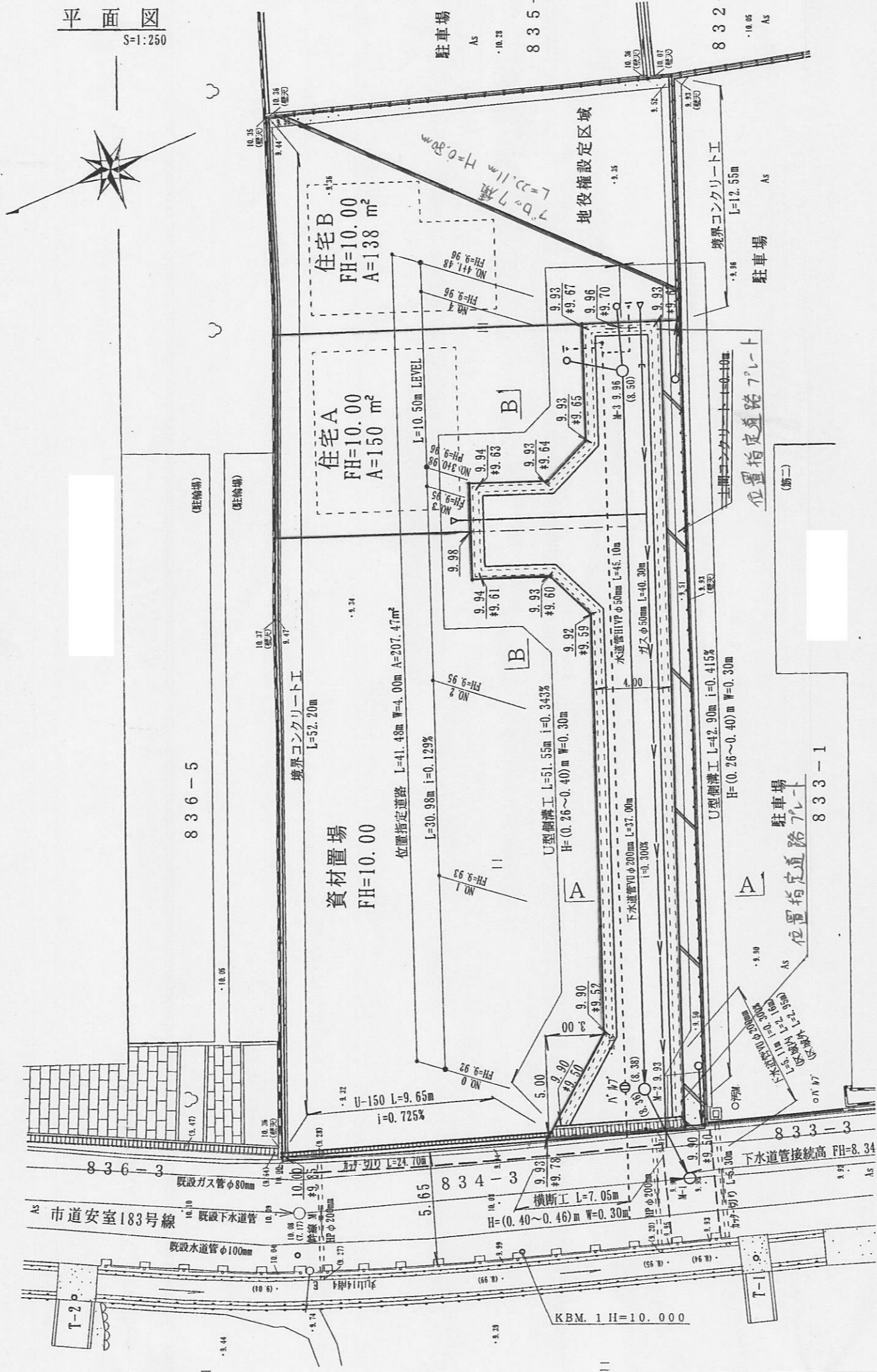
| 地番 | 1 | | | |
|--------|----------|---------|-----------------------|-------|
| 測点 | Xn | Yn | (Xn+1 - Xn-1) Yn | 距離 |
| K. 6 | 1047.745 | 986.702 | 7573.916876 | 2.84 |
| K. 7 | 1046.766 | 984.032 | -4019.770720 | 7.84 |
| K. 101 | 1043.660 | 976.823 | -15004.001280 | 12.70 |
| 111 | 1031.407 | 980.167 | -10909.247580 | 4.18 |
| K. 113 | 1032.529 | 984.194 | 3530.303878 | 2.82 |
| K. 112 | 1034.993 | 985.584 | 5275.831152 | 3.00 |
| K. 111 | 1037.883 | 984.779 | 4034.635466 | 4.50 |
| K. 110 | 1039.091 | 989.114 | 9784.632406 | 8.98 |
| | 倍面積 | | 236.300198 | |
| | 面積 | | 118.1500990 | |
| | 地積 | | 118.15 m ² | |

| 地番 | 2 | | | |
|--------|----------|---------|-----------------------|-------|
| 測点 | Xn | Yn | (Xn+1 - Xn-1) Yn | 距離 |
| K. 101 | 1043.660 | 976.823 | 8885.162008 | 7.97 |
| K. 8 | 1040.502 | 969.495 | -18611.395515 | 16.62 |
| K. 105 | 1024.462 | 973.873 | -13893.272218 | 6.60 |
| 113 | 1026.236 | 980.239 | 6459.768420 | 5.00 |
| 112 | 1031.053 | 978.896 | 5060.892320 | 1.31 |
| 111 | 1031.407 | 980.167 | 12356.952762 | 12.70 |
| | 倍面積 | | 258.127777 | |
| | 面積 | | 129.0638885 | |
| | 地積 | | 129.06 m ² | |

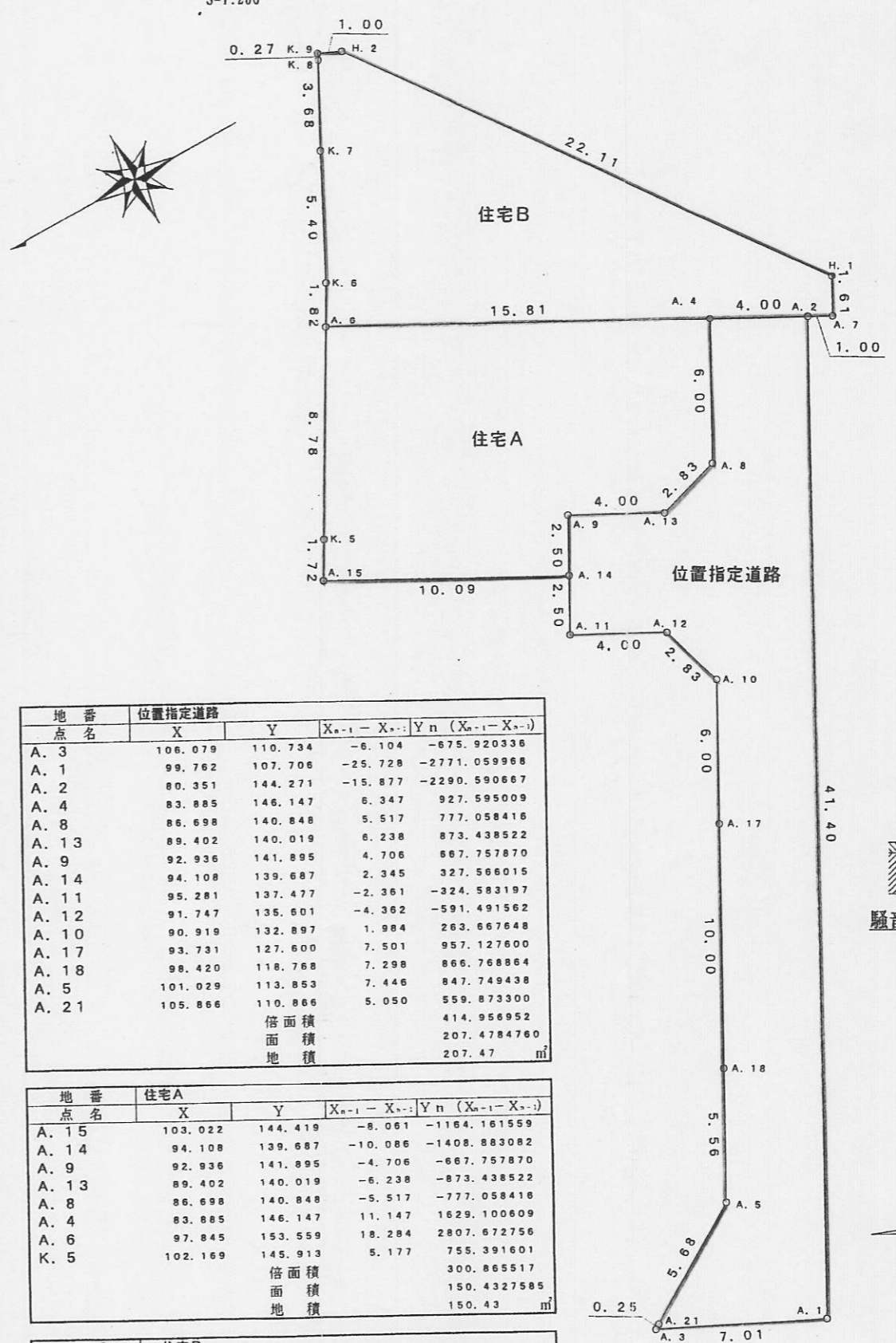
1 + 2 + 3 = 総計 475.24997 m²

様式第19号 (第14条関係)

| | | | | | |
|----------------------------------|---------------------------|-------|---------|-------|-----------------------|
| 指定年月日・番号 | 平成 12 年 8 月 7 日 第 12-10 号 | | | | |
| 公告年月日・番号 | 平成 12 年 8 月 9 日 第 257 号 | | | | |
| 承 諾 書 | | | | | |
| この図面記載のとおり、道路の位置の指定・変更・廃止を申請します。 | | | | | |
| 道路の幅員 | 4.00 m | 道路の延長 | 41.48 m | 道路の面積 | 207.47 m ² |



求積図 S=1:250

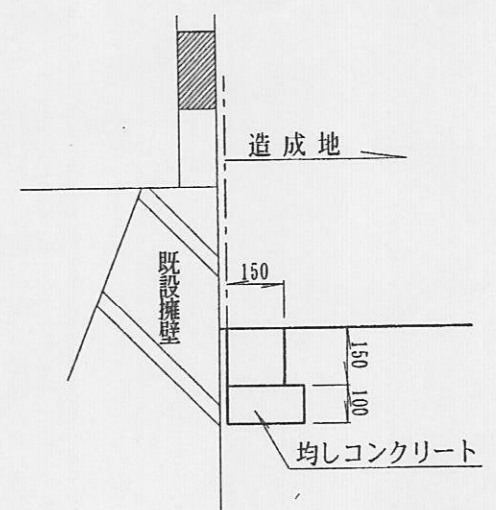


| 地番 | 位置指定道路 | X | Y | X _{n+1} - X _n | Y _n (X _{n+1} - X _n) |
|-------|--------|---------|---------|-----------------------------------|---|
| A. 3 | | 106.079 | 110.734 | -6.704 | -875.920338 |
| A. 1 | | 99.762 | 107.708 | -25.728 | -2771.059068 |
| A. 2 | | 80.351 | 144.271 | -15.477 | -2200.590667 |
| A. 4 | | 83.885 | 146.147 | 6.347 | 927.595009 |
| A. 8 | | 86.698 | 140.848 | 5.117 | 777.058416 |
| A. 13 | | 89.402 | 140.019 | 6.238 | 873.438522 |
| A. 9 | | 92.936 | 141.895 | 4.706 | 687.757870 |
| A. 14 | | 94.108 | 139.687 | -2.345 | -327.566015 |
| A. 11 | | 95.281 | 137.477 | -2.361 | -324.583197 |
| A. 12 | | 91.747 | 135.601 | -4.362 | -591.491562 |
| A. 10 | | 90.919 | 132.897 | -1.984 | -263.667648 |
| A. 17 | | 93.731 | 127.600 | -7.501 | -957.127600 |
| A. 18 | | 98.420 | 118.768 | -7.298 | -866.768864 |
| A. 5 | | 101.029 | 113.853 | -7.446 | -847.749438 |
| A. 21 | | 105.866 | 110.866 | -5.050 | -559.873300 |
| | 倍面積 | | | | 414.956952 |
| | 面積 | | | | 207.4784760 |
| | 地積 | | | | 207.47 |

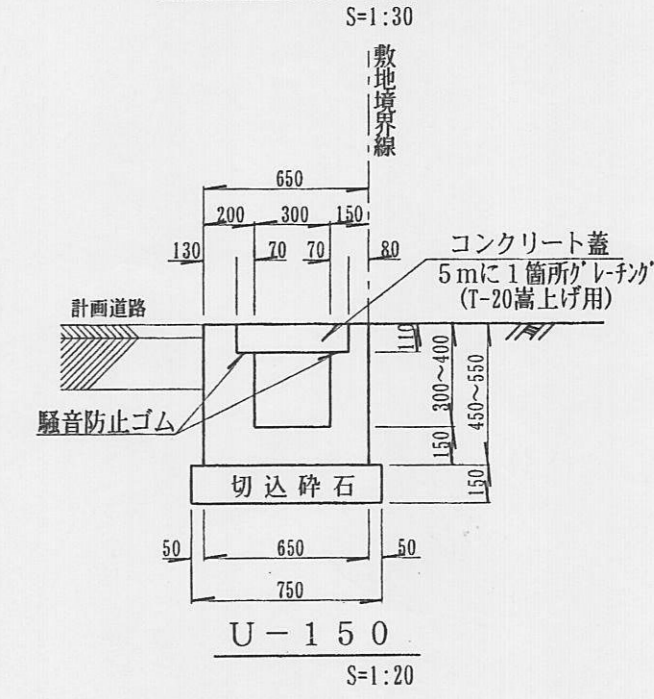
| 地番 | 住宅A | X | Y | X _{n+1} - X _n | Y _n (X _{n+1} - X _n) |
|-------|-----|---------|---------|-----------------------------------|---|
| A. 15 | | 103.022 | 144.418 | -8.061 | -1184.161559 |
| A. 14 | | 94.108 | 139.687 | -10.086 | -1408.843082 |
| A. 9 | | 92.936 | 141.895 | -4.706 | -687.757870 |
| A. 13 | | 89.402 | 140.019 | -6.238 | -873.438522 |
| A. 8 | | 86.698 | 140.848 | -5.517 | -777.058416 |
| A. 4 | | 83.885 | 146.147 | 11.147 | 1629.100609 |
| A. 6 | | 97.845 | 153.559 | 18.284 | 2807.672756 |
| K. 5 | | 102.169 | 145.913 | 5.177 | 755.391601 |
| | 倍面積 | | | | 300.865517 |
| | 面積 | | | | 150.4327585 |
| | 地積 | | | | 150.43 |

| 地番 | 住宅B | X | Y | X _{n+1} - X _n | Y _n (X _{n+1} - X _n) |
|------|-----|--------|---------|-----------------------------------|---|
| A. 6 | | 97.845 | 153.559 | -13.063 | -2005.941217 |
| A. 4 | | 83.885 | 146.147 | -17.494 | -2556.695618 |
| A. 2 | | 80.351 | 144.271 | -4.417 | -637.245007 |
| A. 7 | | 79.468 | 143.802 | -1.639 | -235.891478 |
| H. 1 | | 78.712 | 145.224 | 12.314 | 1788.312964 |
| H. 2 | | 91.782 | 163.061 | 12.979 | 2278.429719 |
| K. 9 | | 92.691 | 163.470 | 1.014 | 165.758580 |
| K. 8 | | 92.796 | 163.217 | 1.826 | 298.034242 |
| K. 7 | | 94.517 | 159.863 | 4.152 | 664.166376 |
| K. 6 | | 96.948 | 155.146 | 3.328 | 516.325888 |
| | 倍面積 | | | | 276.454449 |
| | 面積 | | | | 138.2272245 |
| | 地積 | | | | 138.22 |

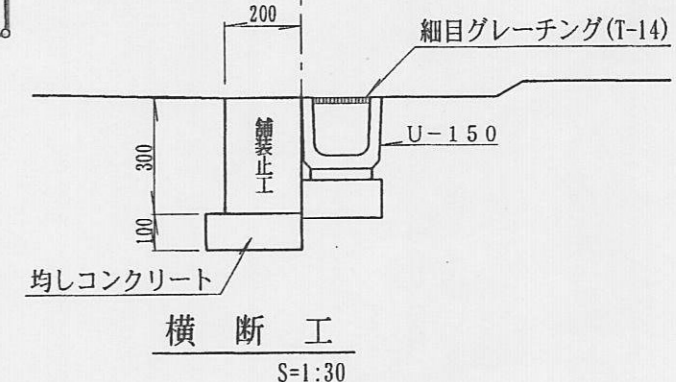
境界コンクリート工 S=1:20



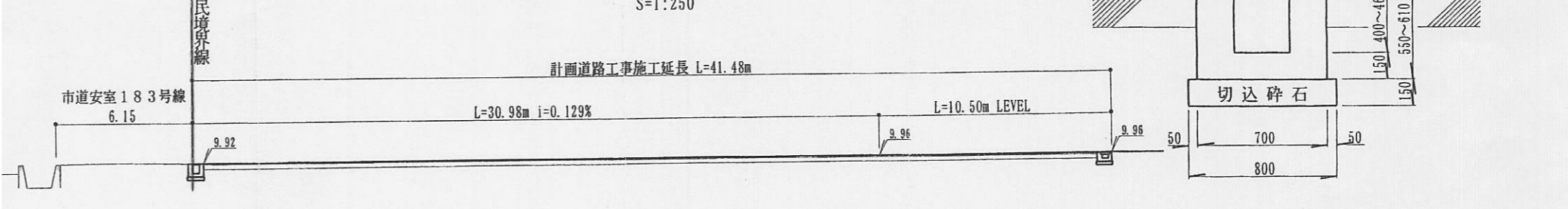
U型側溝工 S=1:30



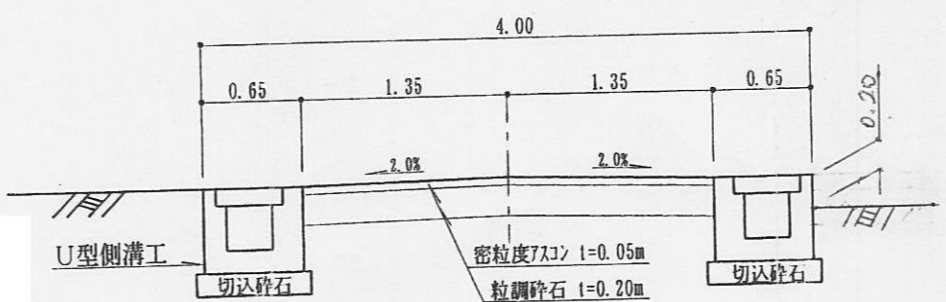
市道安室183号線 造成地



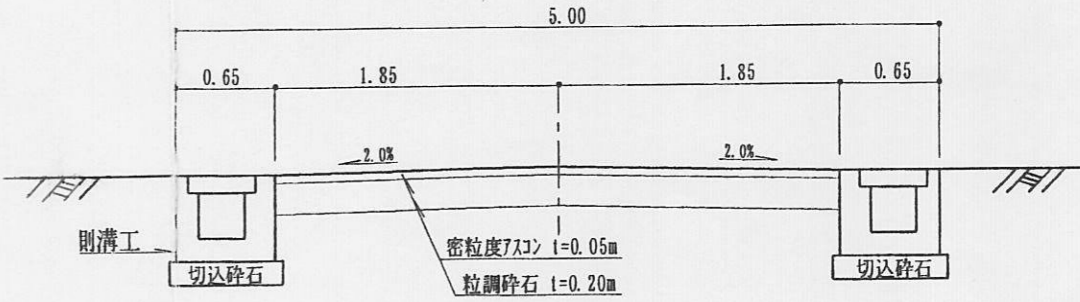
計画道路縦断面図 S=1:250



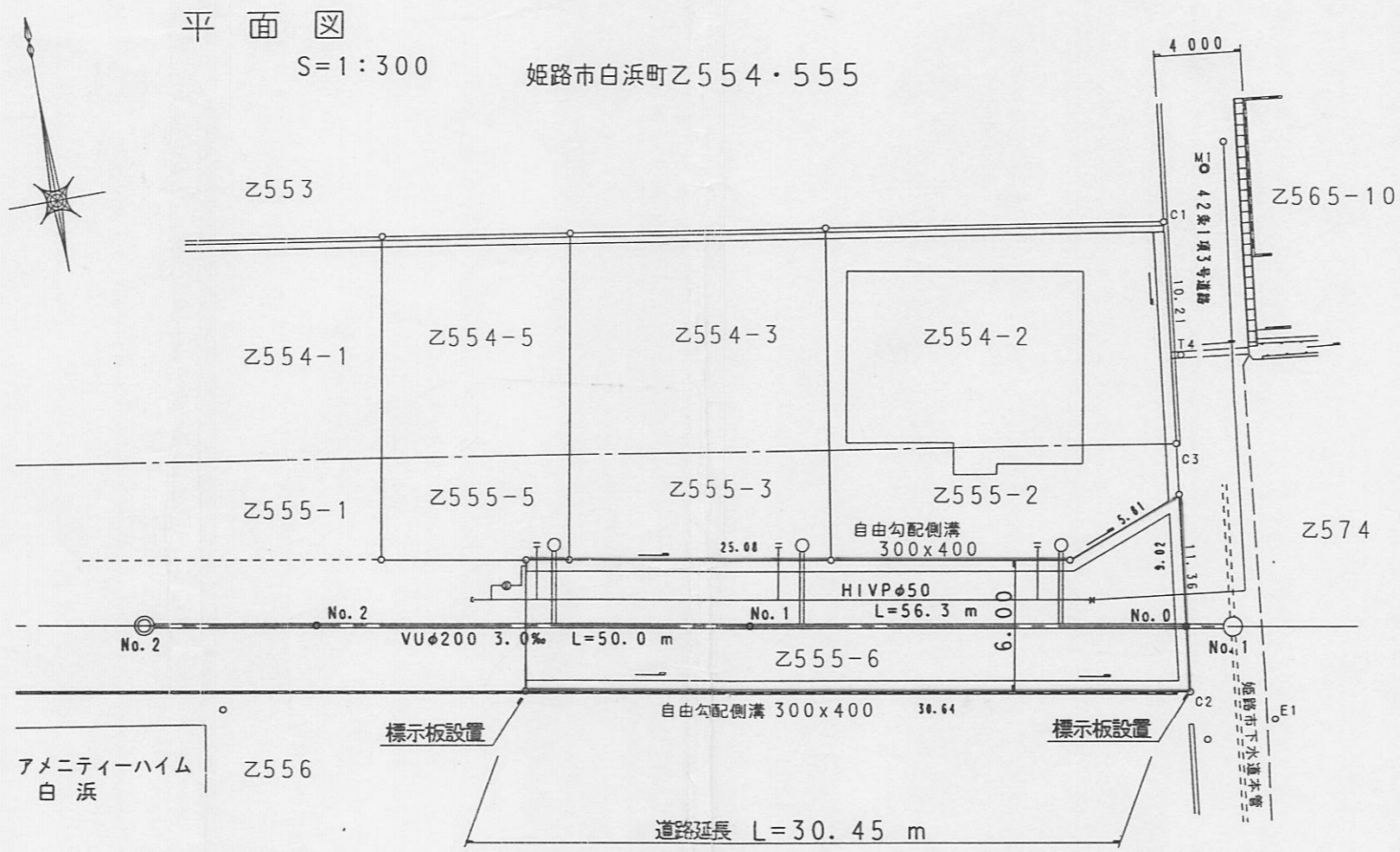
A - A' S=1:50



B - B' S=1:50



| | | |
|---------------------------------|--------------------|---------------|
| 指定年月日・番号 | 平成13年2月13日 | 第12-11号 |
| 公告年月日・番号 | 平成13年2月19日 | 第52号 |
| 承諾書 | | |
| この図面記載のとおり道路の位置の指定・変更・廃止を承諾します。 | | |
| 道路の幅員 | 幅員 6.00m 延長 30.45m | 道路の面積 190.62㎡ |



地番 554-5 宅地

| 測点 | X | Y |
|-----|----------|-----------|
| C18 | 115.215 | 72.434 |
| C22 | 118.014 | 64.292 |
| A6 | 108.466 | 60.795 |
| A5 | 105.658 | 68.935 |
| 積算 | 175.1471 | |
| 面積 | 87.57355 | 地積 87.57㎡ |

地番 554-3 宅地

| 測点 | X | Y |
|-----|-----------|------------|
| C16 | 111.377 | 83.601 |
| C18 | 115.215 | 72.434 |
| A5 | 105.658 | 68.935 |
| A4 | 101.733 | 80.309 |
| 積算 | 242.7641 | |
| 面積 | 121.38205 | 地積 121.38㎡ |

地番 555-5 宅地

| 測点 | X | Y |
|-----|----------|-----------|
| A5 | 105.658 | 68.935 |
| A6 | 108.466 | 60.795 |
| C23 | 104.089 | 59.192 |
| RD7 | 101.821 | 65.400 |
| C19 | 101.133 | 67.278 |
| 積算 | 81.6054 | |
| 面積 | 40.80270 | 地積 40.80㎡ |

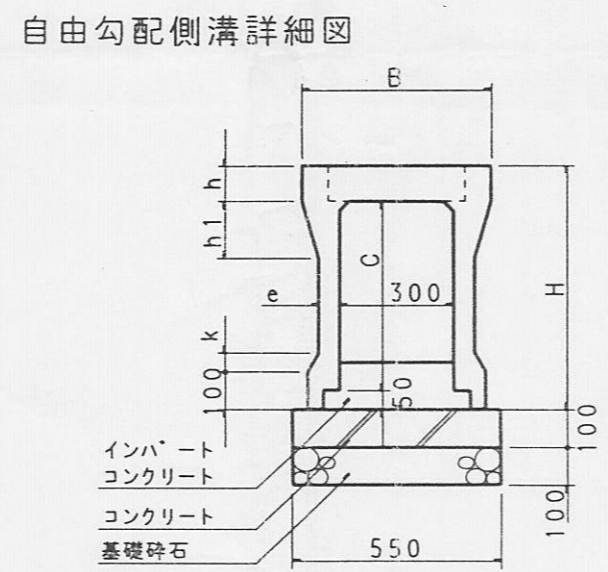
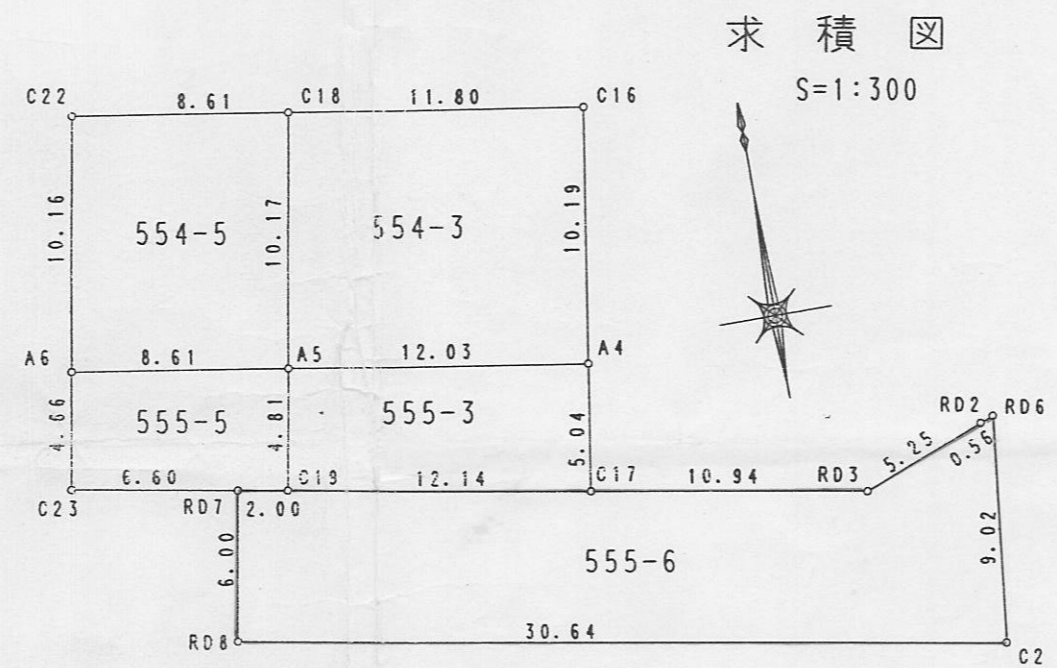
地番 555-3 宅地

| 測点 | X | Y |
|-----|----------|-----------|
| A4 | 101.733 | 80.309 |
| A5 | 105.658 | 68.935 |
| C19 | 101.133 | 67.278 |
| C17 | 96.959 | 78.680 |
| 積算 | 119.2036 | |
| 面積 | 59.60180 | 地積 59.60㎡ |

地番 555-6 公共用道路

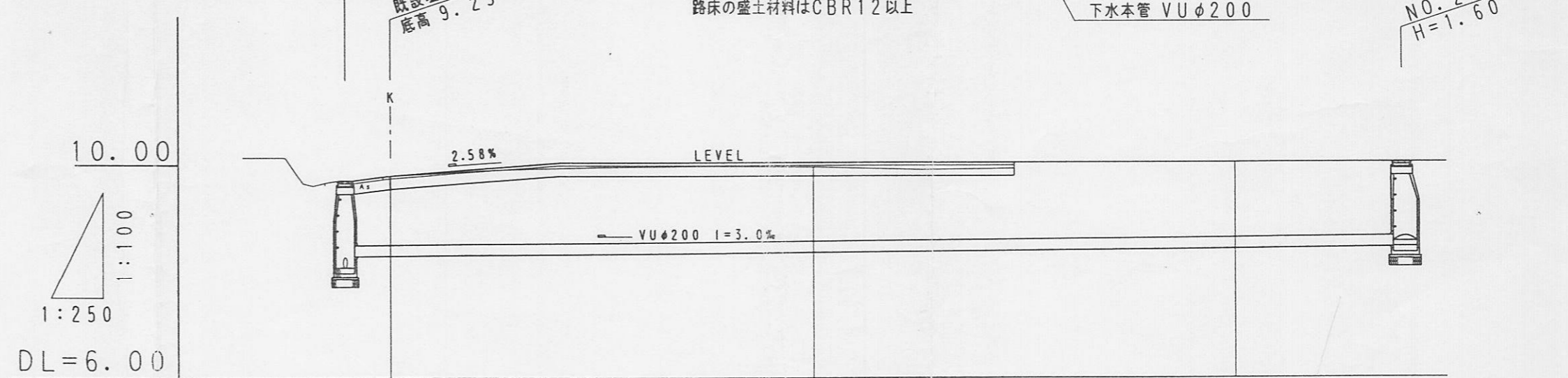
| 測点 | X | Y |
|-----|-----------|------------|
| RD6 | 94.300 | 94.674 |
| RD2 | 94.192 | 94.115 |
| RD3 | 93.197 | 88.956 |
| C17 | 96.959 | 78.680 |
| C19 | 101.133 | 67.278 |
| RD7 | 101.821 | 65.400 |
| RD8 | 96.182 | 63.336 |
| C2 | 85.648 | 92.115 |
| 積算 | 381.2481 | |
| 面積 | 190.62405 | 地積 190.62㎡ |

合計 499.98㎡

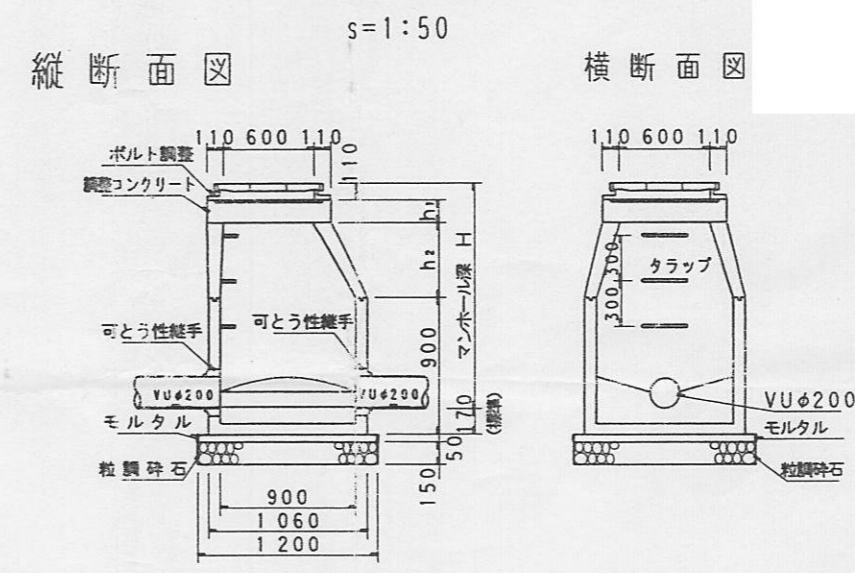


| | B | H | C | h | h ₁ | k |
|---------|-----|-----|-----|----|----------------|----|
| 300x400 | 500 | 545 | 400 | 95 | 150 | 50 |
| 300x500 | 500 | 645 | 500 | 95 | 150 | 50 |

道路・下水縦断面図

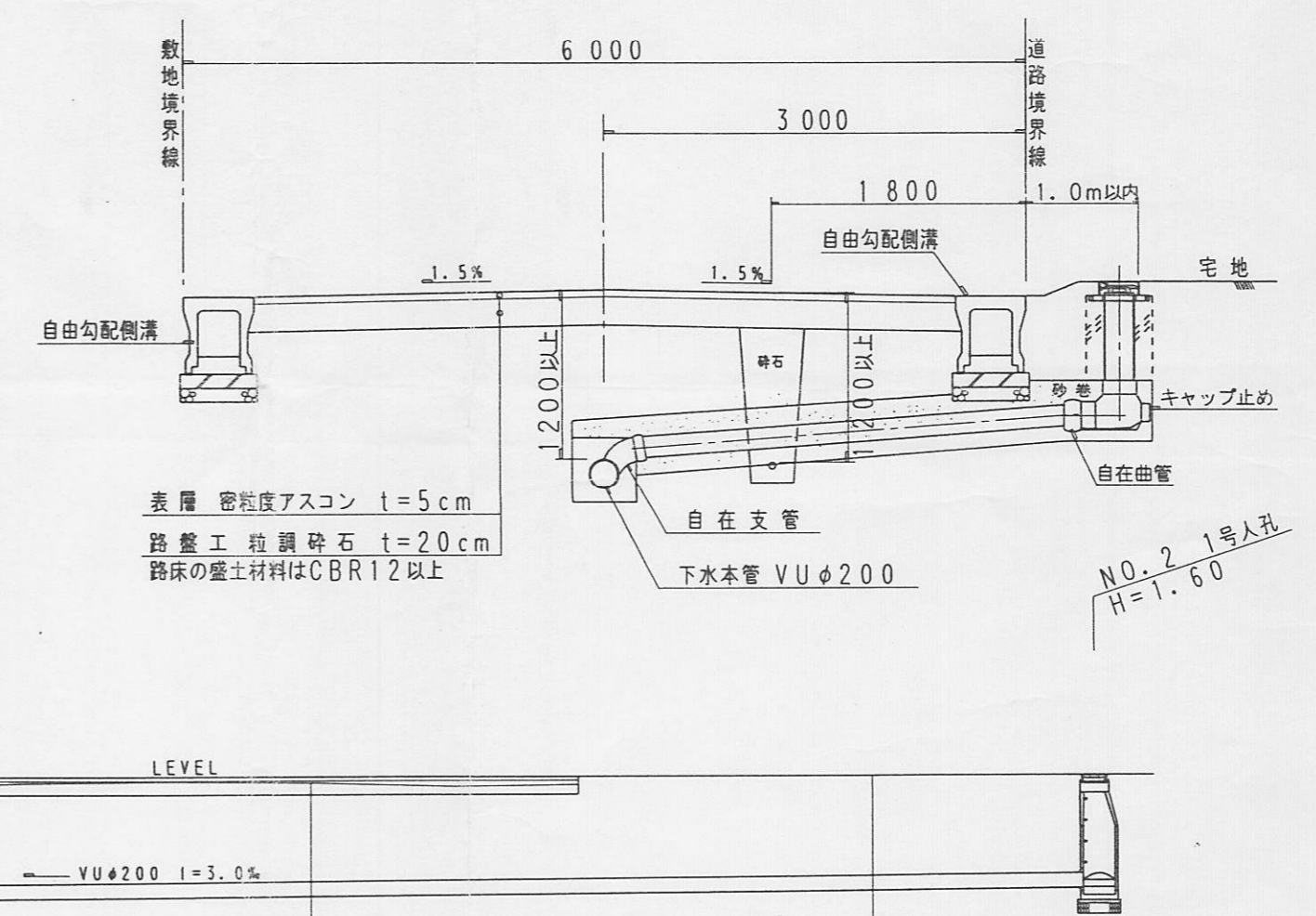


マンホール標準断面図



| 記号 | H | h ₁ | h ₂ |
|------|------|----------------|----------------|
| NO.1 | 1650 | 210 | 600 |
| NO.2 | 1600 | 160 | 600 |
| NO.3 | 1430 | 90 | 500 |

道路断面図



様式第19号 (第14条関係)

| | | |
|----------|-------------------|-------------|
| 指定年月日・番号 | 平成 12 年 11 月 16 日 | 第 12 - 12 号 |
| 公告年月日・番号 | 平成 12 年 11 月 22 日 | 第 368 号 |

承 諾 書

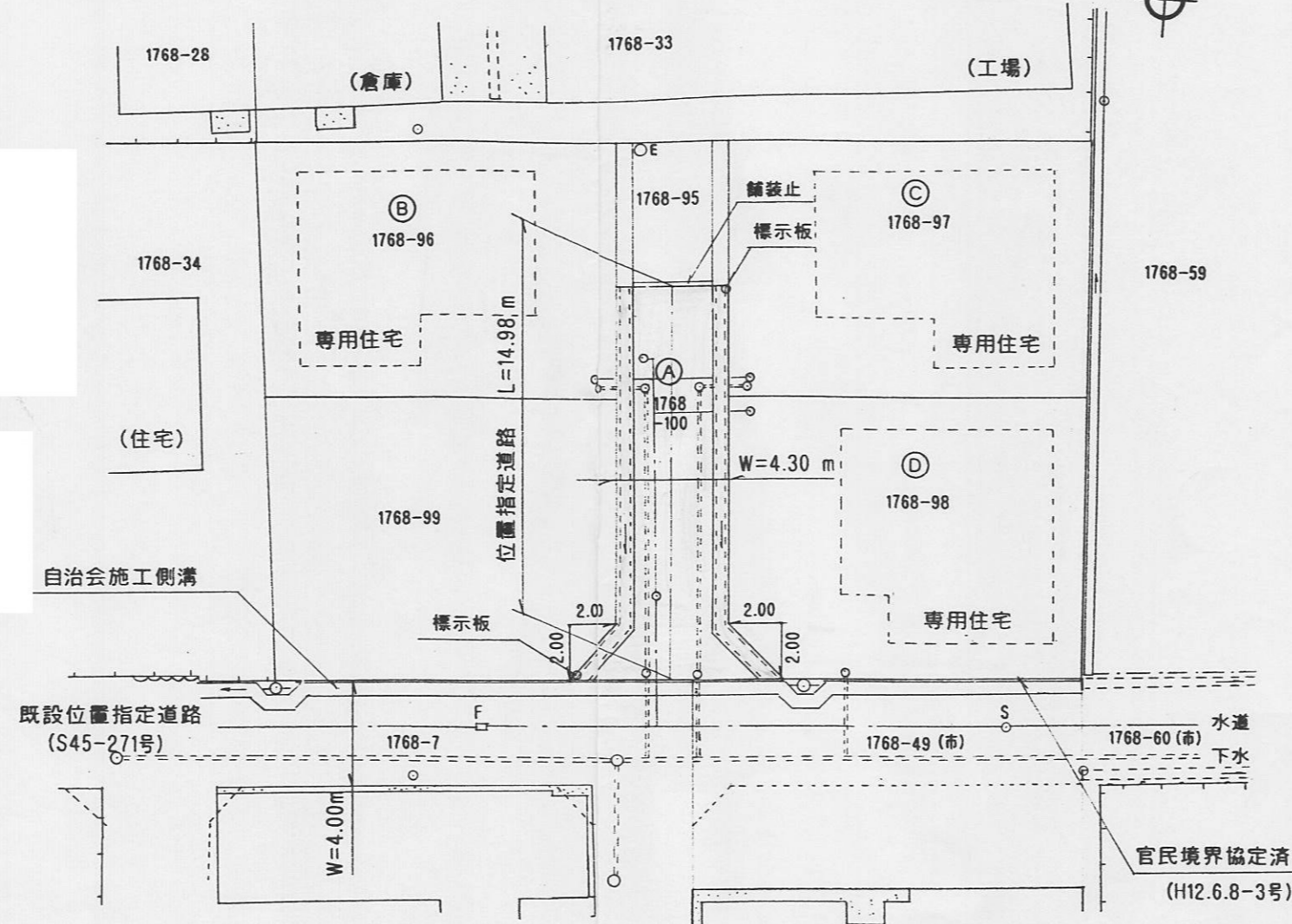
この図面記載のとおり道路の位置の指定・変更・廃止を承諾します。

| | | | | |
|----------|-----------|------------|-------|----------------------|
| 道路の幅員の延長 | 幅員 4.30 m | 延長 14.98 m | 道路の面積 | 68.40 m ² |
|----------|-----------|------------|-------|----------------------|

計 画 平 面 図

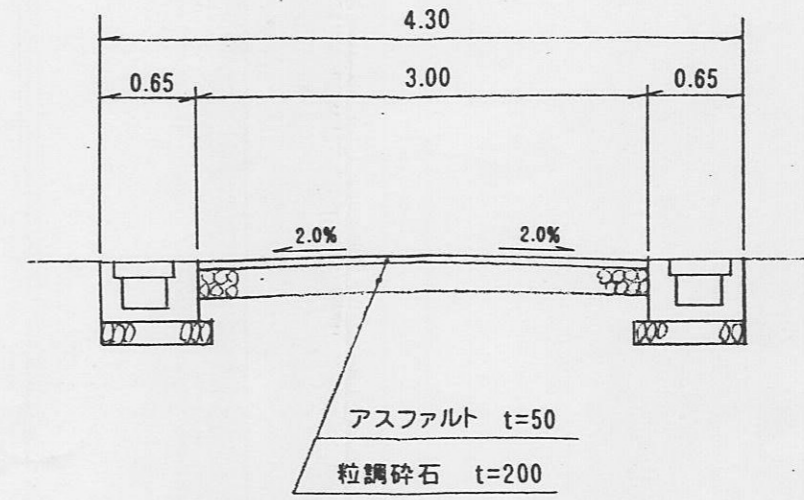
S=1/250

姫路市の形町の形字奥浜



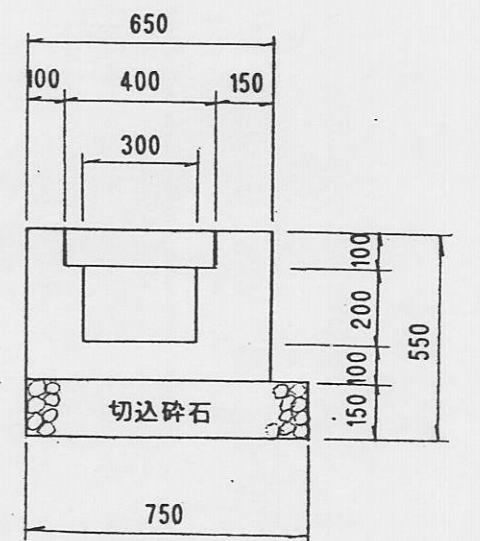
道路標準断面図

S=1/50



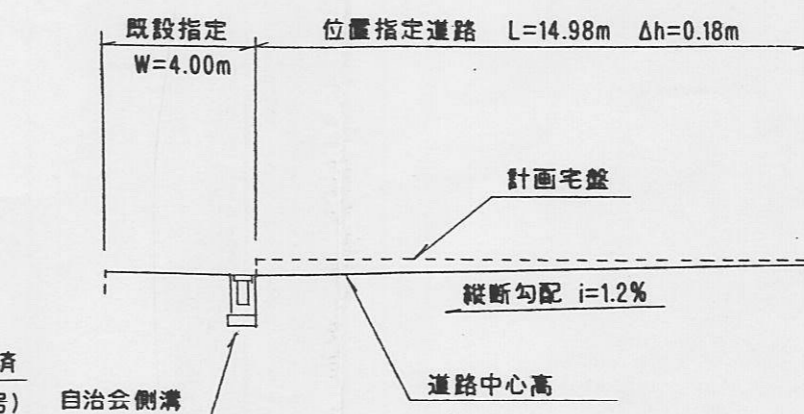
U型側溝:ふた付き

S=1/20



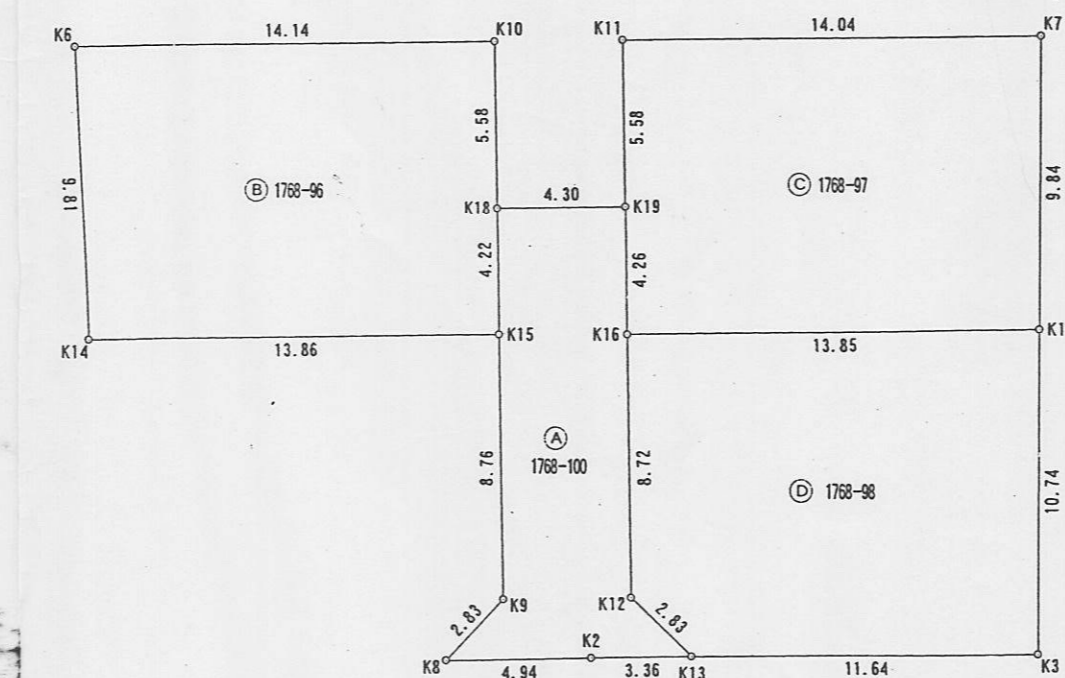
道路縦断面図

VS=1/100 HS=1/200



求 積 図

S=1/250



| 地 番 | 地 積 |
|-----------|-----------------------|
| Ⓐ1768-100 | 68.40 m ² |
| Ⓑ1768-96 | 137.19 m ² |
| Ⓒ1768-97 | 137.18 m ² |
| Ⓓ1768-98 | 145.52 m ² |

団地の面積 488.29 m²

道路の面積 68.40 m²

| 地 番 | Ⓐ1768-100 | | | |
|------|----------------|----------------|------------------------------------|---|
| NO | X _n | Y _n | Y _{n+1} -Y _{n-1} | X _n ・(Y _{n+1} -Y _{n-1}) |
| K18 | 319.369 | 306.120 | -3.819 | -1219.670211 |
| K15 | 315.172 | 306.576 | 1.402 | 441.871144 |
| K9 | 306.463 | 307.522 | -0.826 | -253.138438 |
| K8 | 304.256 | 305.750 | 3.141 | 955.668096 |
| K2 | 304.797 | 310.663 | 8.251 | 2514.880047 |
| K13 | 305.155 | 314.001 | 1.133 | 345.740615 |
| K12 | 306.930 | 311.796 | -3.147 | -965.908710 |
| K16 | 315.600 | 310.854 | -1.401 | -442.155600 |
| K19 | 319.833 | 310.395 | -4.734 | -1514.089422 |
| 合計 | | | | -136.802479 |
| 合計面積 | | | | 68.4012395 |
| 地積 | | | | 68.40 m ² |

| 地 番 | Ⓑ1768-96 | | | |
|------|----------------|----------------|------------------------------------|---|
| NO | X _n | Y _n | Y _{n+1} -Y _{n-1} | X _n ・(Y _{n+1} -Y _{n-1}) |
| K11 | 325.381 | 309.792 | -13.354 | -4345.137874 |
| K19 | 319.833 | 310.395 | 1.062 | 339.662646 |
| K16 | 315.600 | 310.854 | 14.228 | 4490.356800 |
| K17 | 317.096 | 324.623 | 12.895 | 4088.952920 |
| K7 | 326.897 | 323.749 | -14.831 | -4848.209407 |
| 合計 | | | | -274.374915 |
| 合計面積 | | | | 137.1874575 |
| 地積 | | | | 137.18 m ² |

| 地 番 | Ⓒ1768-97 | | | |
|------|----------------|----------------|------------------------------------|---|
| NO | X _n | Y _n | Y _{n+1} -Y _{n-1} | X _n ・(Y _{n+1} -Y _{n-1}) |
| K6 | 323.389 | 291.461 | -12.716 | -4112.214524 |
| K14 | 313.675 | 292.802 | 15.115 | 4741.197625 |
| K15 | 315.172 | 306.576 | 13.318 | 4197.460696 |
| K18 | 319.369 | 306.120 | -1.058 | -337.892402 |
| K10 | 324.916 | 305.518 | -14.659 | -4762.943644 |
| 合計 | | | | -274.392249 |
| 合計面積 | | | | 137.1961245 |
| 地積 | | | | 137.19 m ² |

| 地 番 | Ⓓ1768-98 | | | |
|------|----------------|----------------|------------------------------------|---|
| NO | X _n | Y _n | Y _{n+1} -Y _{n-1} | X _n ・(Y _{n+1} -Y _{n-1}) |
| K16 | 315.600 | 310.854 | -12.827 | -4048.201200 |
| K12 | 306.930 | 311.796 | 3.147 | 965.908710 |
| K3 | 306.395 | 325.578 | 10.622 | 3254.527690 |
| K17 | 317.096 | 324.623 | -14.724 | -4668.921504 |
| 合計 | | | | -291.040094 |
| 合計面積 | | | | 145.5200470 |
| 地積 | | | | 145.52 m ² |