

昭和40年度

図面ページ	指定番号	指定年月日	地名	備考
1	2008	40-05-27	大塩町字白具2206-1	一部市道 大塩, 101
2	2107	40-04-08	別所町字佐土新288他2筆	一部市道 別所60
3	2110	40-04-16	白国東山1364-23, 24	山形道 塩川112
4	2113	40-05-11	新在家字下山	一部市道 城北142, 143号線 安室122号線
5	2116	40-04-26	勝原区朝日谷字大門22-1	市道 勝原80号線
6	2117	40-05-18	白浜町甲乙内431-2, 337-1	市道 日米 291, 293
7	2118	40-04-27	白国字東山1364他	
8	2119	40-05-11	保城字道西708他	
9	2120	40-04-27	別所町佐土	市道 別所46~58号線, 110野21
10	2124	40-06-02	鉢磨区下野田字ホレ393	一部市道 高法208
11	2129	40-05-26	新在家字高田355-1他	一部市道 城西62号線
12	2133	40-06-16	御立字岸ノ下1597-2	
13	2134	40-06-16	阿保字西向ノ1ノ甲403	2313, 54 ← 一部取消及び指定, 54-4-一部取消 54-35-一部追加
14	2135	40-06-23	北今宿字西畑34	
15	2144	40-06-25	八代字大谷974	一部市道 城北198, 204号線
16	2146	40-06-23	網干区興の浜字上鯉場1414-59他	一部市道 網干149, 212号線
17	2147	40-06-25	大津区西土井字西山甲328-2	市道 大津64, 65号線 勝原33
18	2167	40-08-16	網干区和久142	市道 旭陽61号線
19	2168	40-07-30	北平野町字平塚443-2, 445-7, 5	
20	2170	40-07-28	白国912-1他	
21	2171	40-08-05	町ノ坪字北ノ町6~10, 2-1	一部市道 荒川40号線
22	2176	40-08-16	八代字垣根531-1他3筆	市道 城北135号線
23	2178	40-08-17	新在家824-9, 10, 11他3筆	一部市道 城北216, 233
24	2179	40-08-17	今宿字東川ノ上786	46-8 47-8 47-8 47-8 一部取消 一部市道 高岡149号線
25	2185	40-08-31	鉢磨区今在家字下新田1046-11~34	一部市道 鉢磨195, 196号線
26	2188	40-09-16	鉢磨区細江字東宮前919-5	
27	2195	40-09-20	今宿字池ノ下192-1	9-12 廃止
28	2196	40-09-20	鉢磨区細江字上山田255-3 他3筆	
29	2197	40-09-20	広畑区蒲田130-2	
30	2209	40-09-29	野里字長塚465	市道 水上79号線
31	2217	40-10-07	北平野町字鹿ヶ谷730-1~6他	一部市道 城北16, 17号線
32	2219	40-10-15	網干区興浜字蔵ノ内1980-1	市道 台無上 網干115, 227号線
33	2238	40-11-20	今宿字車崎1624	
34	2255	40-12-09	御立字平松1309-1, 3~8他	
35	2256	40-12-09	白国字山田600	取消6-4 (H7.2.24)
36	2265	40-12-16	網干区坂ノ上字三本松42-3~8他	
37	2270	40-12-24	広畑区才円正庵321-5, 1, 6他	
38	2273	40-12-27	北平野町字仏正田398-288他	
39	2274	40-12-27	北平野町字七反田684他2筆	227, 228 一部取消
40	2275	40-12-27	鉢磨区英賀下新田278-1他	市道 英賀214, 215号線 21-6









道路の位置の指定取消台帳

地区

指定年月日・番号 昭和40年8月17日 第1199号

姫路市

告示年月日・番号 昭和40年10月15日 第1069号

申請者住所氏名

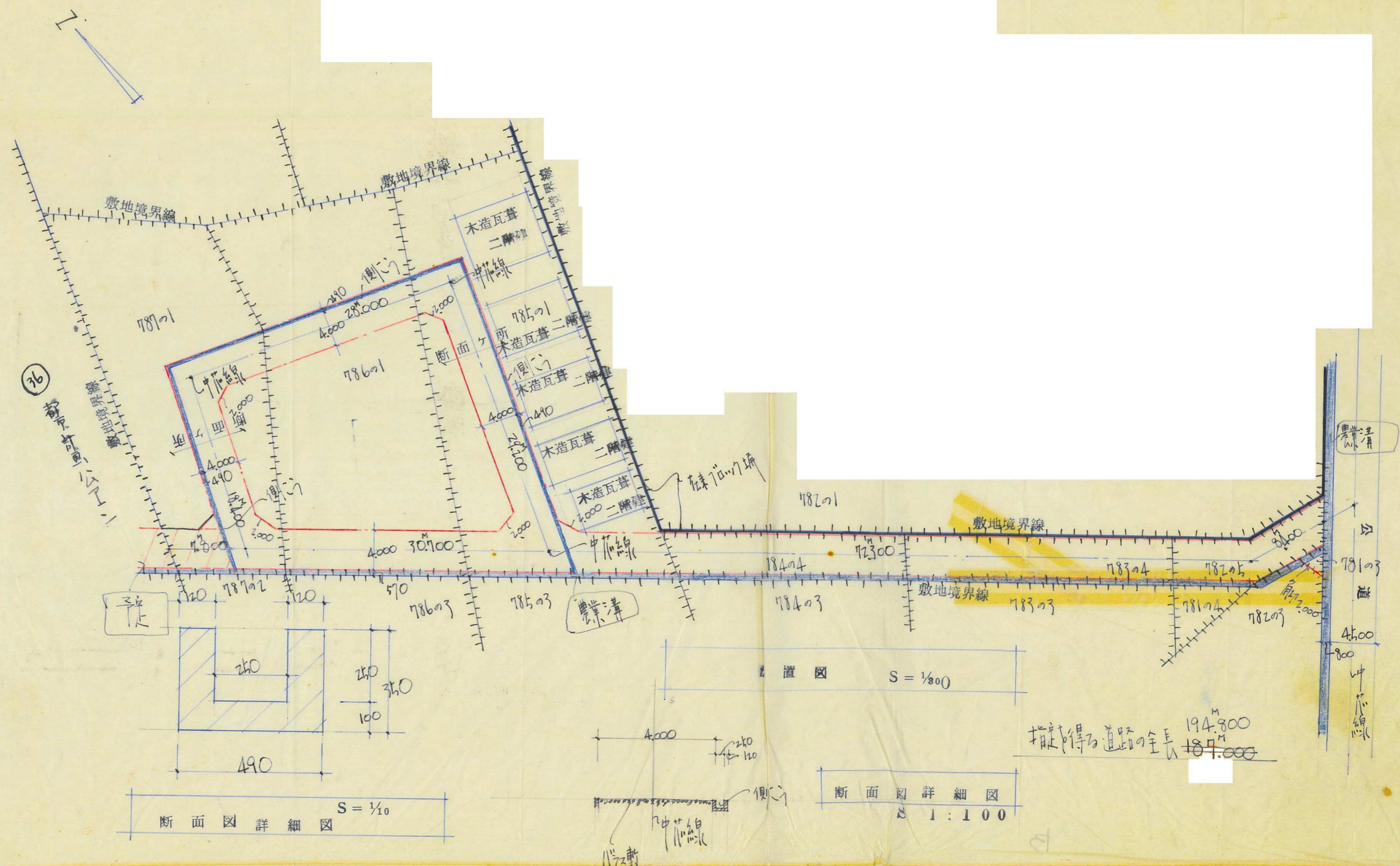
承諾書

この図面記載のとおり道路の位置の指定・変更・廃止を承諾いたします。

[Redacted signature area]

5. 道路幅員、幅員等の数字はメートルを使用し、少数点以下2位迄記入してください。

4



24



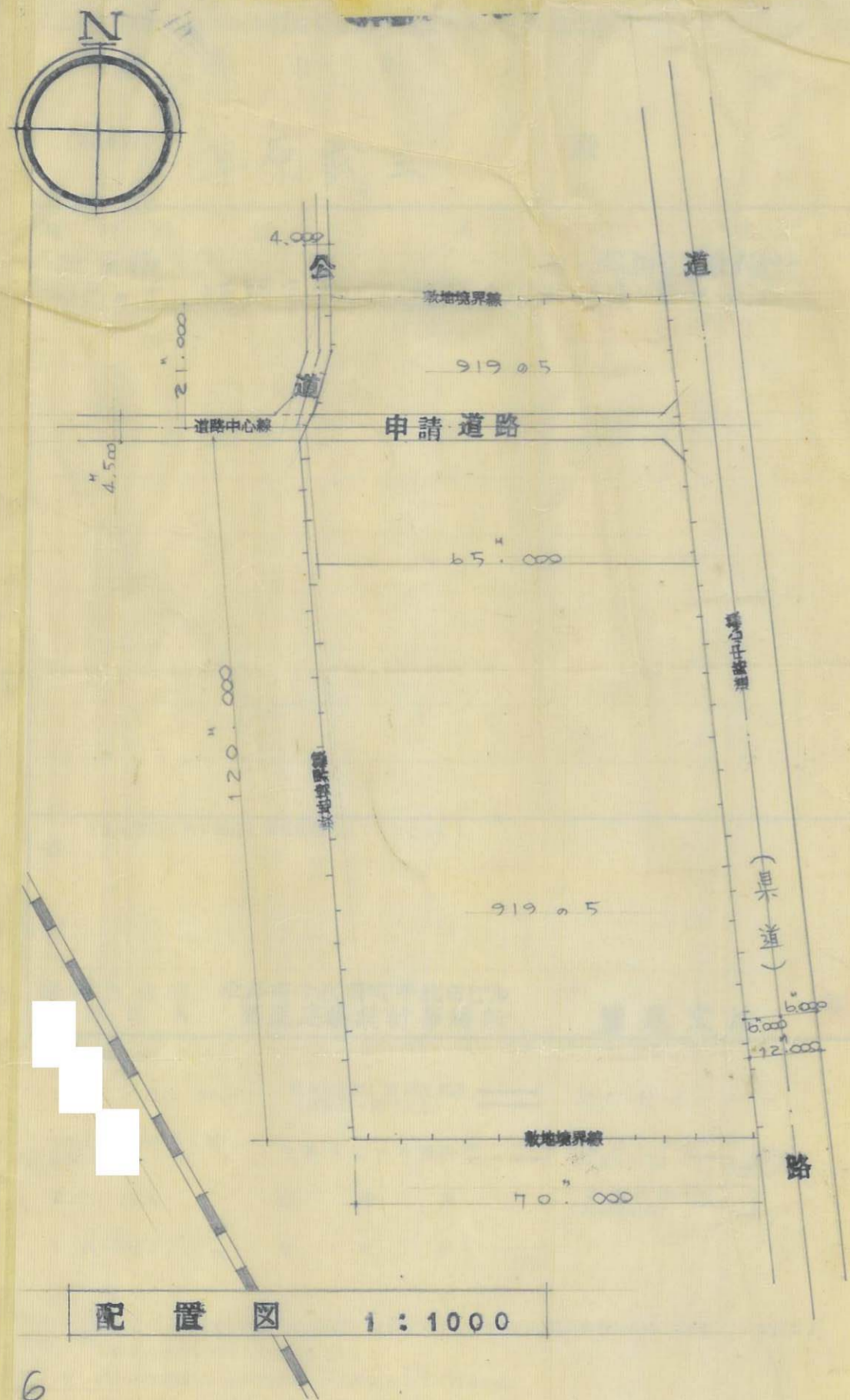
29

道路の位置の指定取消台帳

指定年月日・番号 昭和40年9月16日 第2188号  
告示年月日・番号 昭和40年10月15日 兵庫県告示第1069号

地 区

姫路市

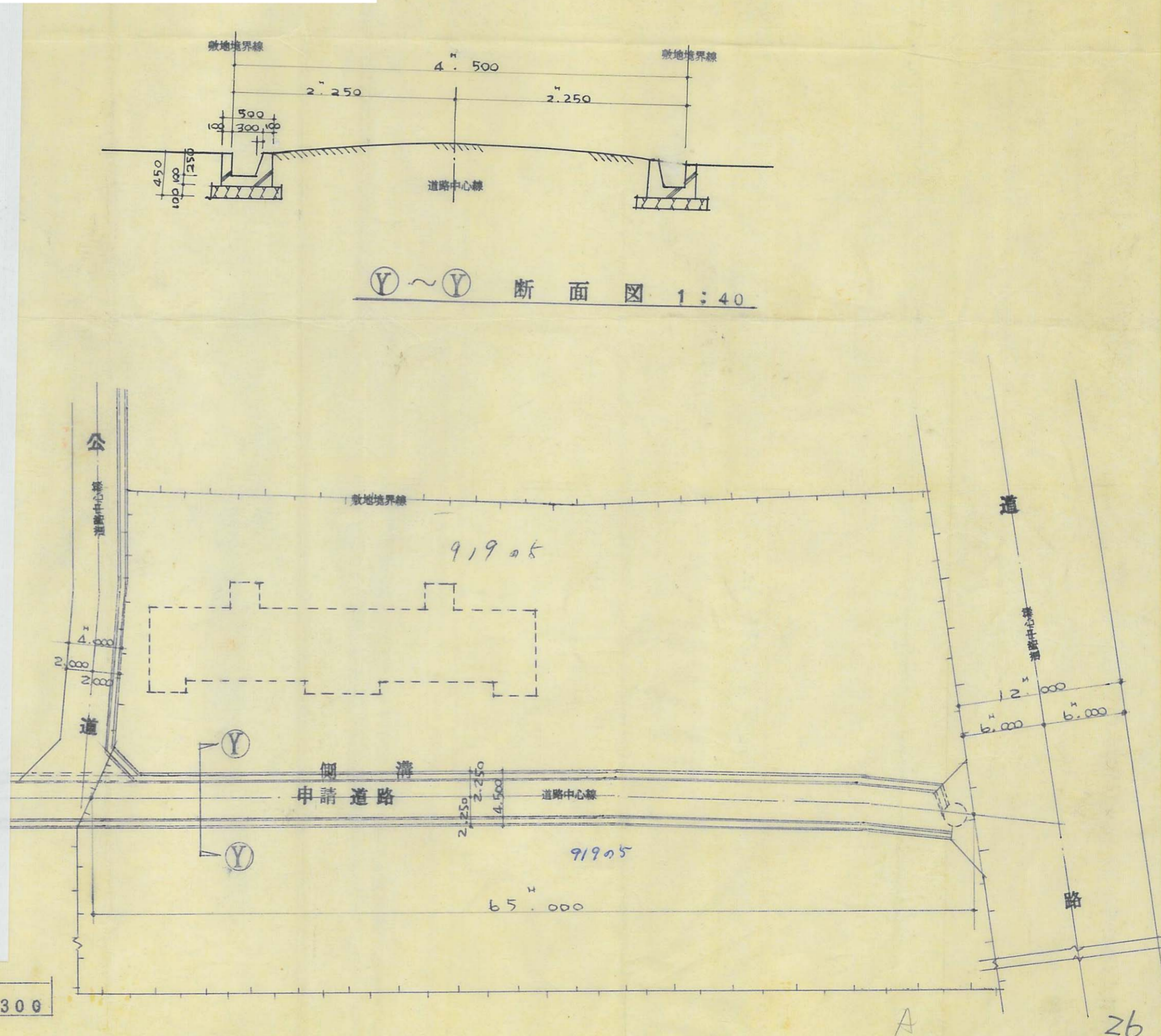


配置図 1:1000

6

6'

配置図 1:300



Y~Y 断面図 1:40

配置図 1:300

A

26



29

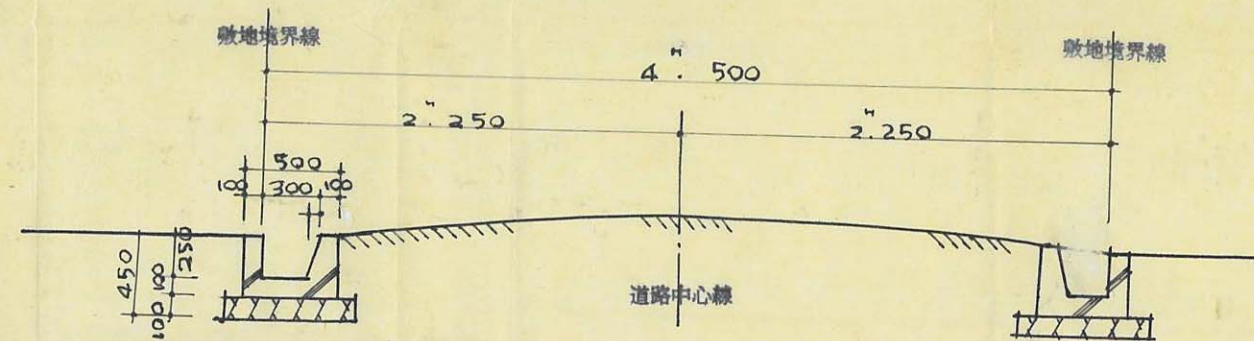
### 道路の位置の指定取消台帳

指定年月日・番号 昭和40年9月16日 第2188号

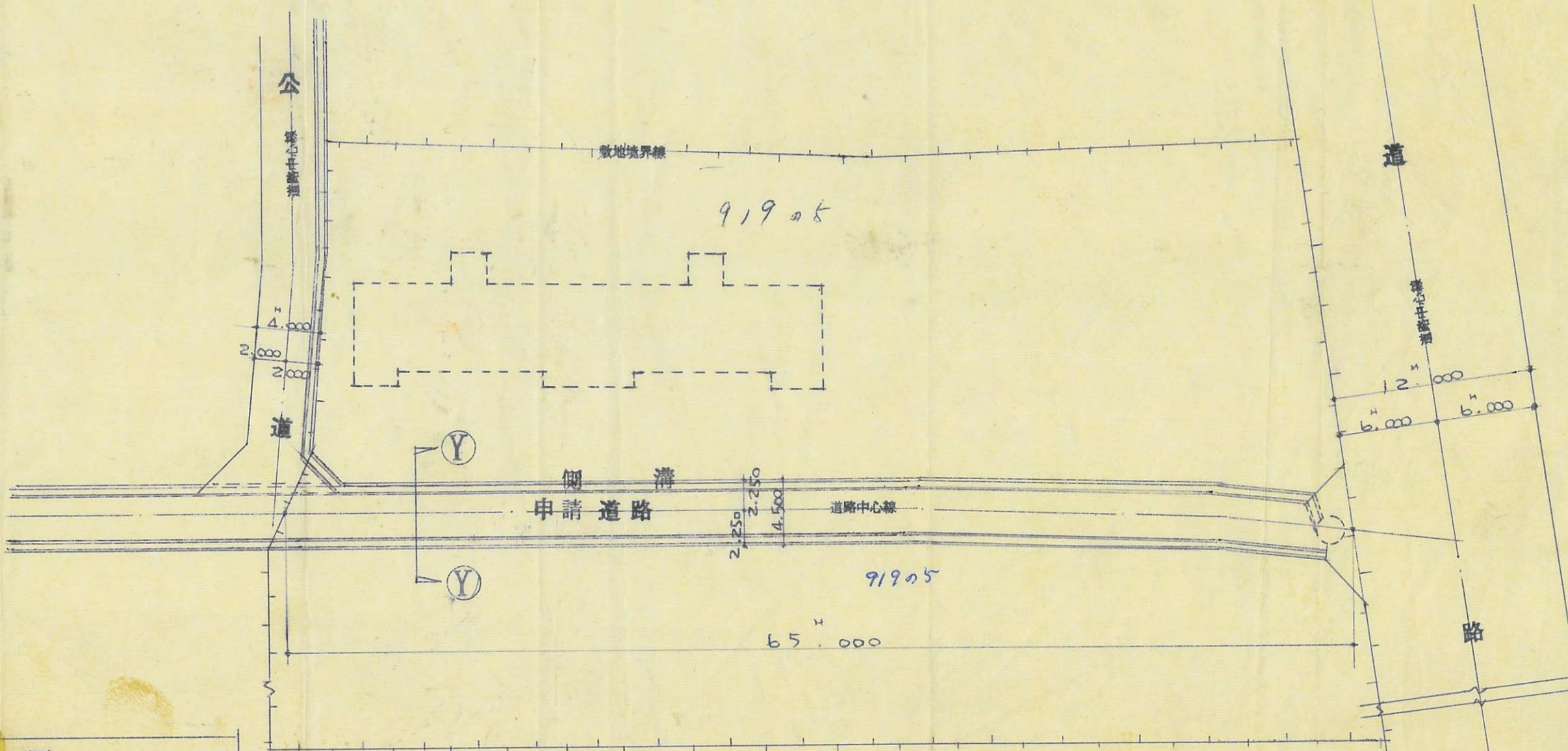
告示年月日・番号 昭和40年10月15日 兵庫県告示第1069号

地 区

姫路市



Y ~ Y 断面図 1:40



配置図 1:300

61

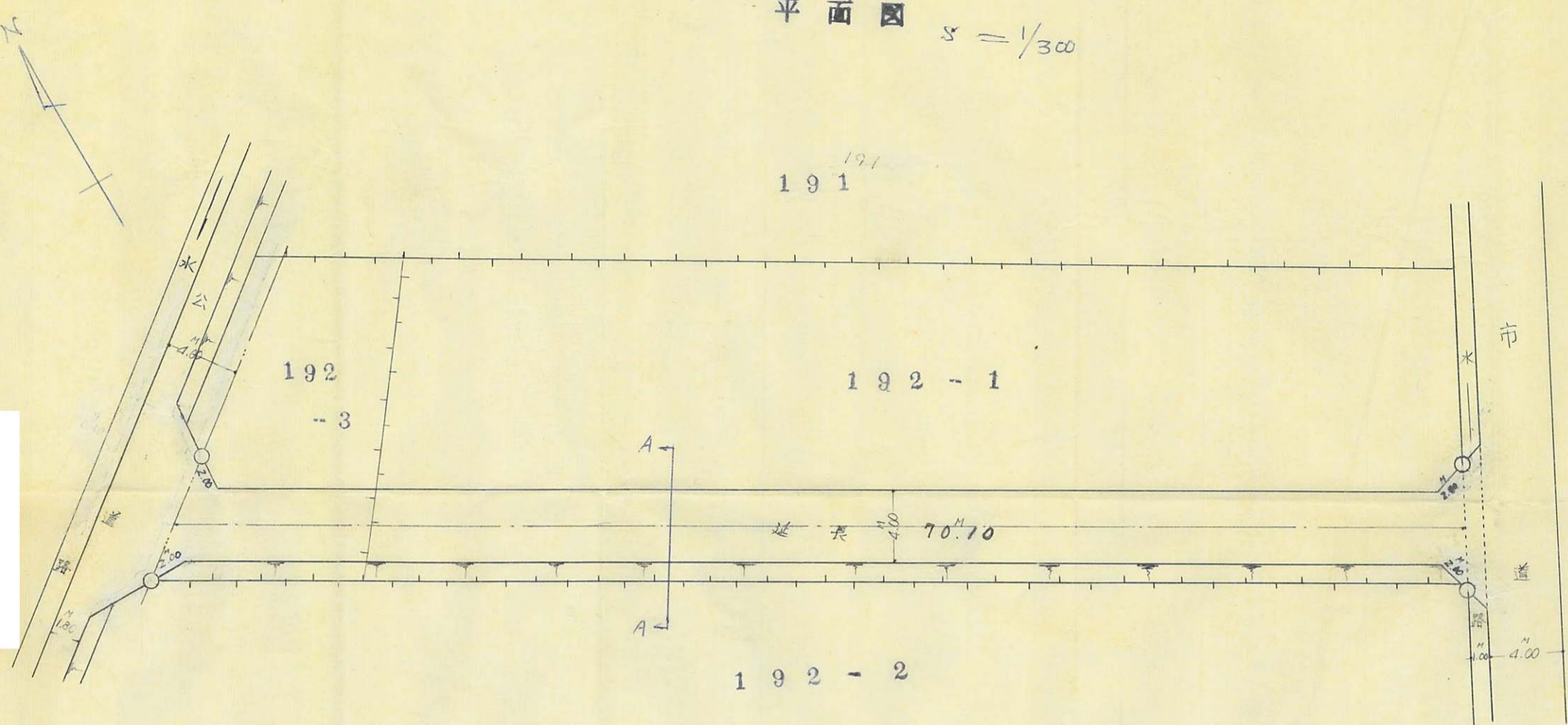
30

道路の位置の指定取消台帳		地 区
指定年月日・番号	昭和40年9月20日 第2195号	姫路市
告示年月日・番号	昭和40年10月15日 兵庫県告示第1069号	

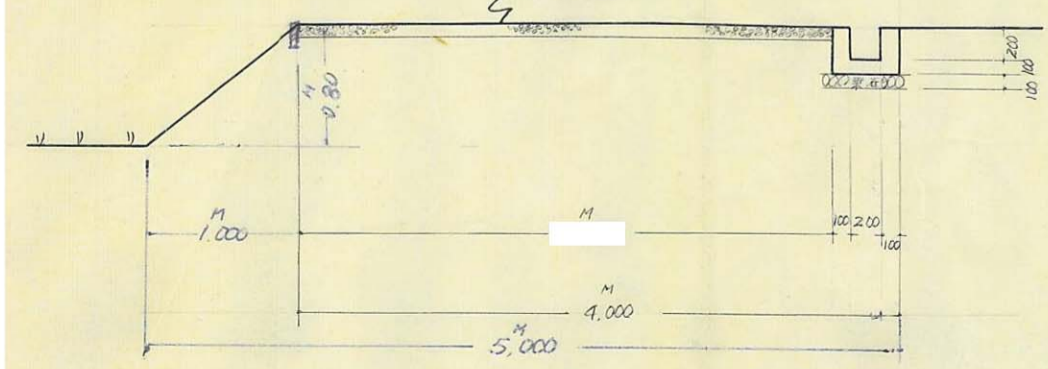
承 諾 書

この図面記載のとおり道路の位置の指定・変更を承諾いたします。

平面図  $s = 1/300$



耐利敷道



横断図  $s = 1/50$

A — A

7

A

27

31

道路の位置の指定取消台帳		地 区
指定年月日・番号	昭和40年9月20日 第2196号	姫路市
告示年月日・番号	昭和40年10月15日 兵庫県告示第2069号	

### 承 諾 書

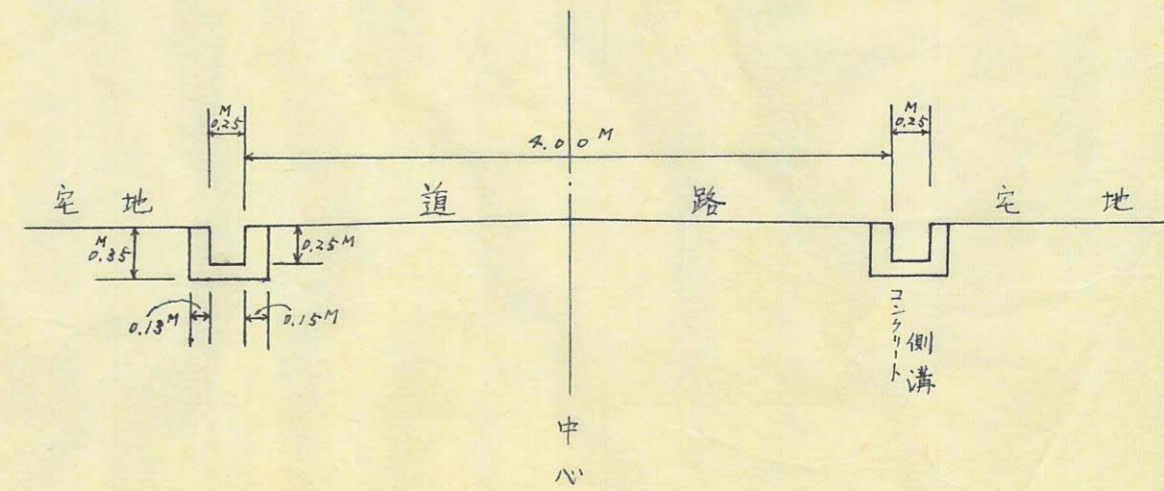
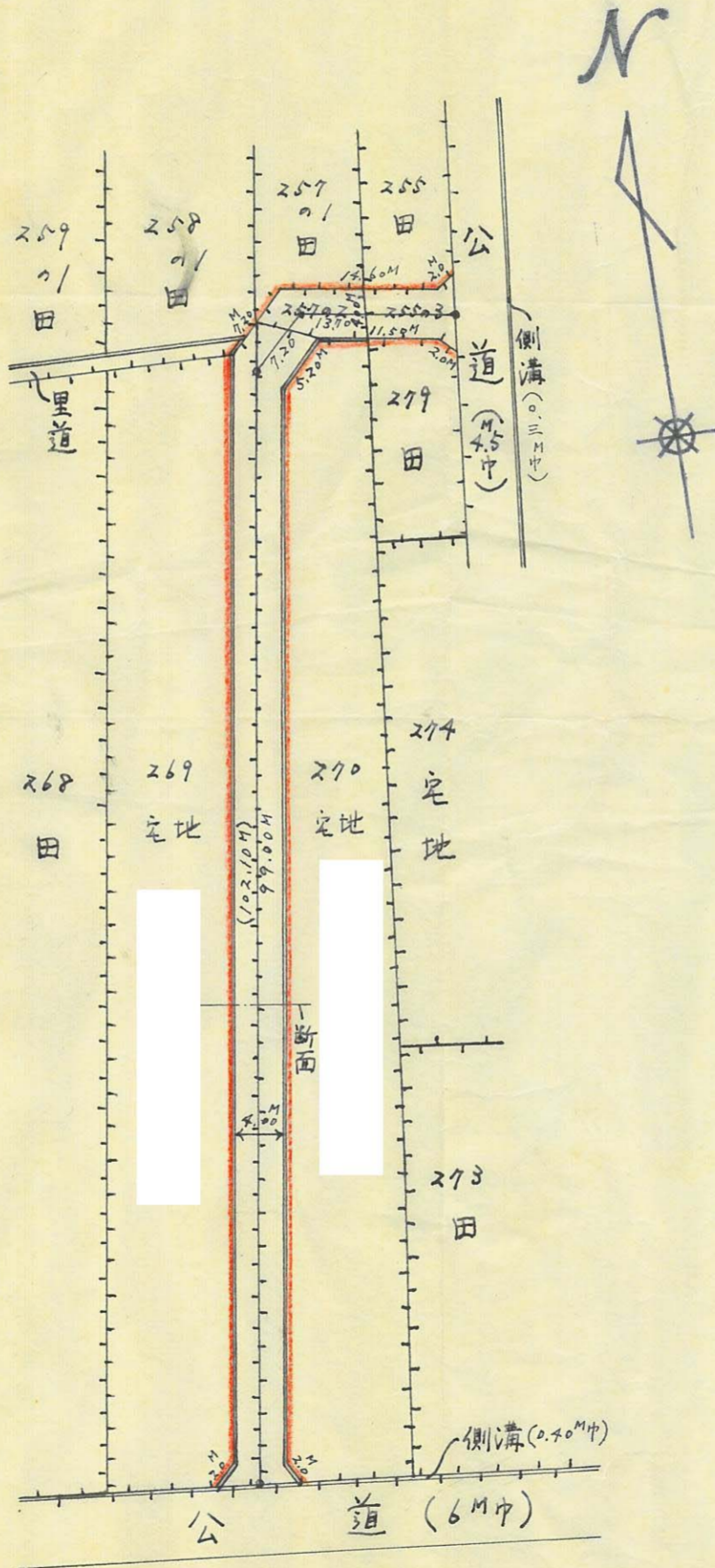
この図面記載のとおり道路の位置の指定・変更・廃止を承諾いたします。

### 配置圖 平面圖

Scale 1:600

道路巾復 4.00M

延長 119.90M



8

A

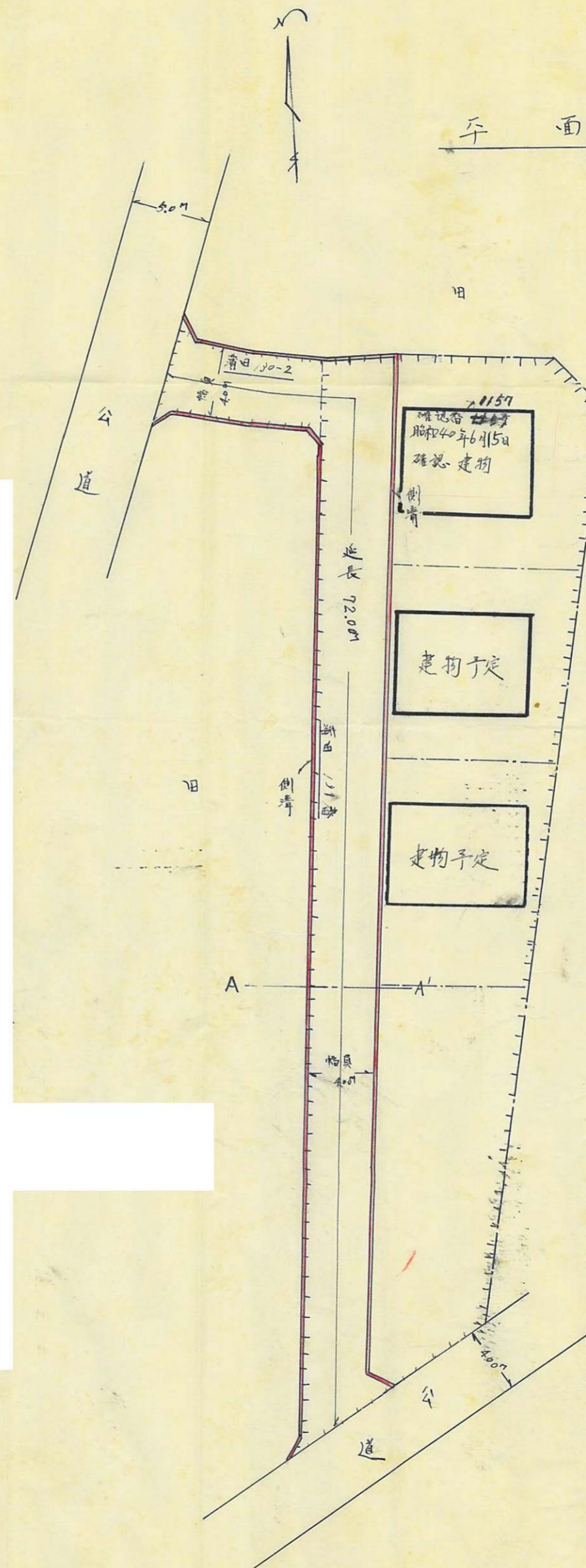
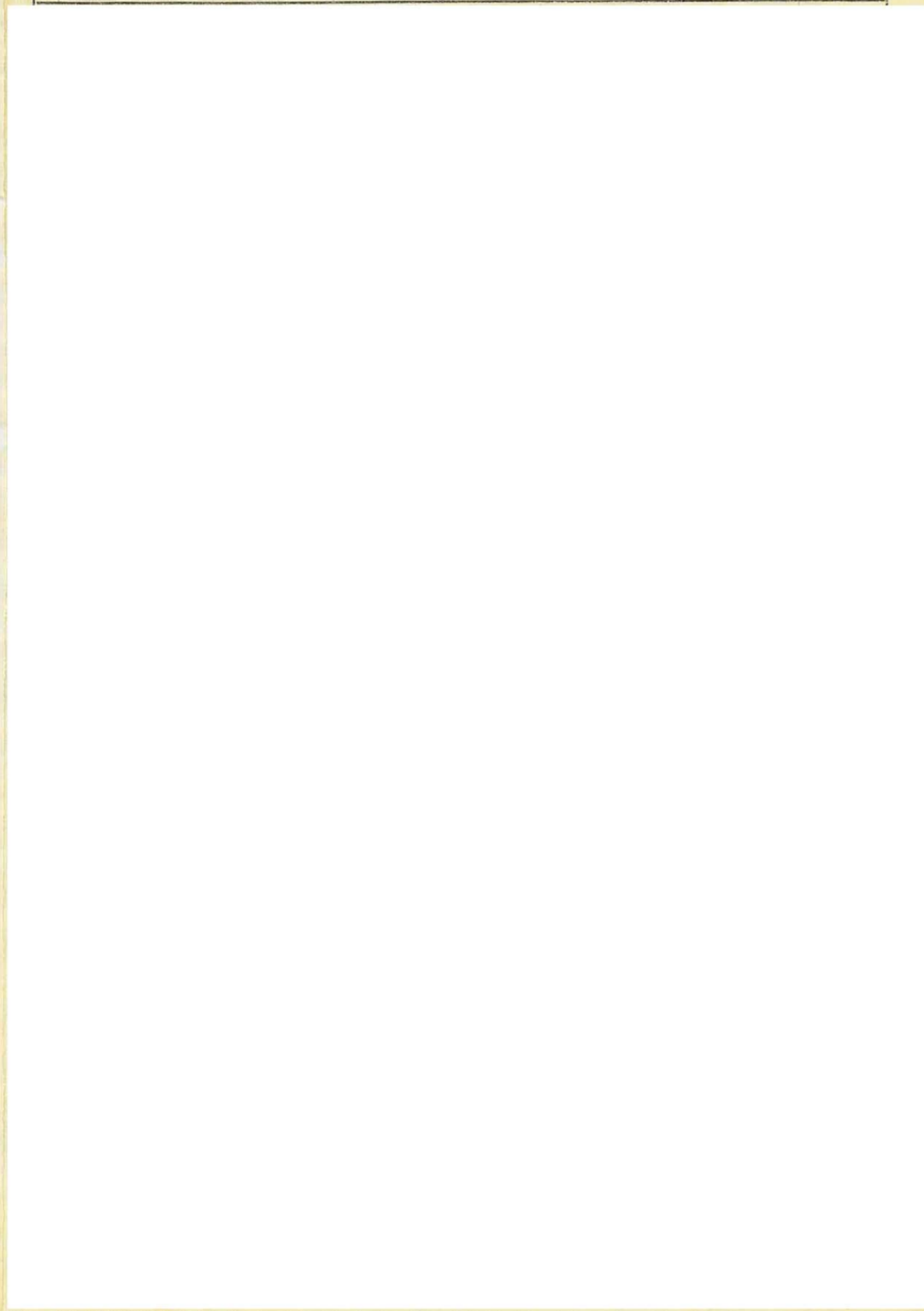
28

32

道路の位置の指定取消台帳		地 区
指定年月日・番号	昭和40年9月20日 第2197号	姫路市
告示年月日・番号	昭和40年10月15日 兵庫県告示第1069号	
申請者住所氏名		

### 承 諾 書

この図面記載のとおり道路の位置の指定・変更・廃止を承諾いたします。

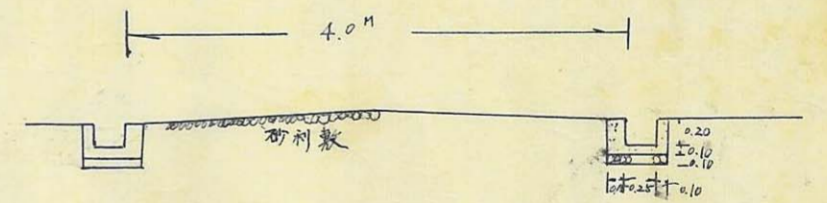


平 面 図

$\gamma = 1/300$

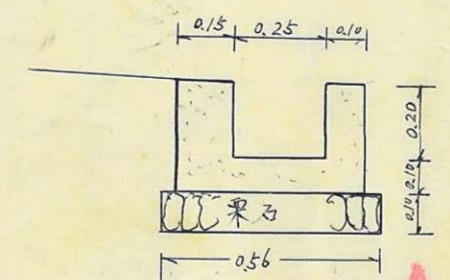
道路横断面図

(A~A')  $\gamma = 1/60$



側溝横断面図

$\gamma = 1/20$



9

A

29

33

道路の位置の指定取消台帳		地 区
指定年月日・番号	昭和40年 月 日 第 号	姫路市
告示年月日・番号	昭和40年 月 日 第 号	
申請者住所氏名	姫路市野里468 林 次 次	

承 諾 書

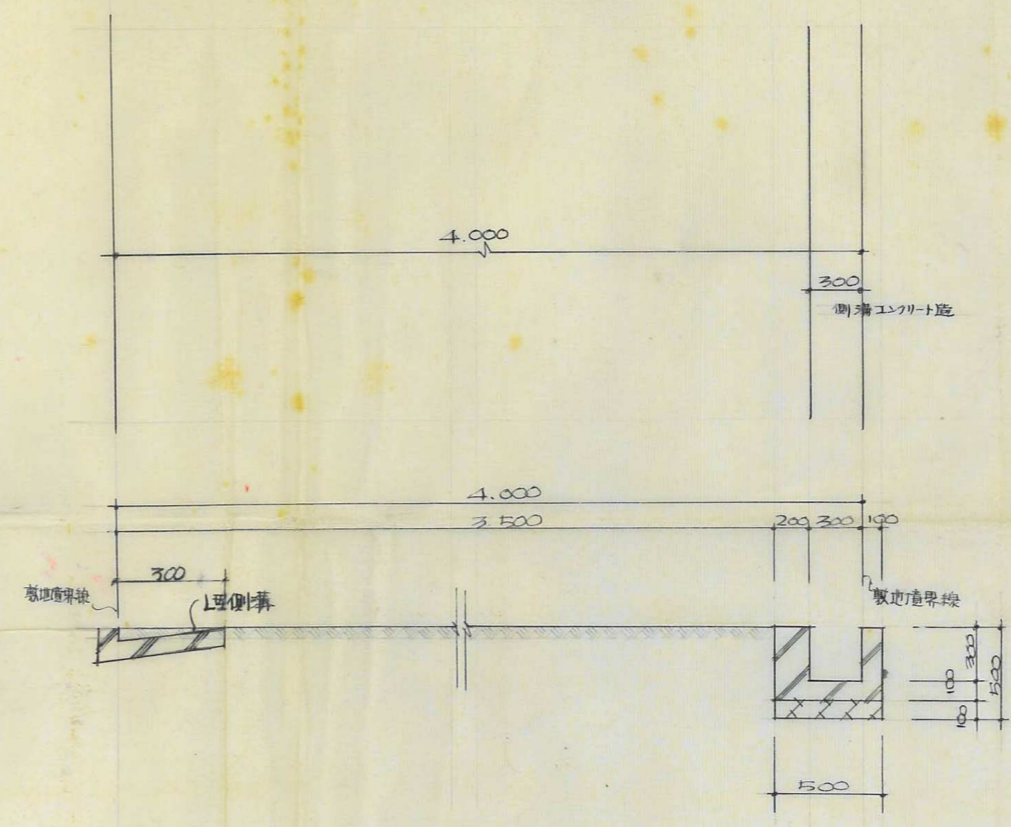
この図面記載のとおり道路の位置の指定・変更・廃止を承諾いたします。

[Redacted signature area]

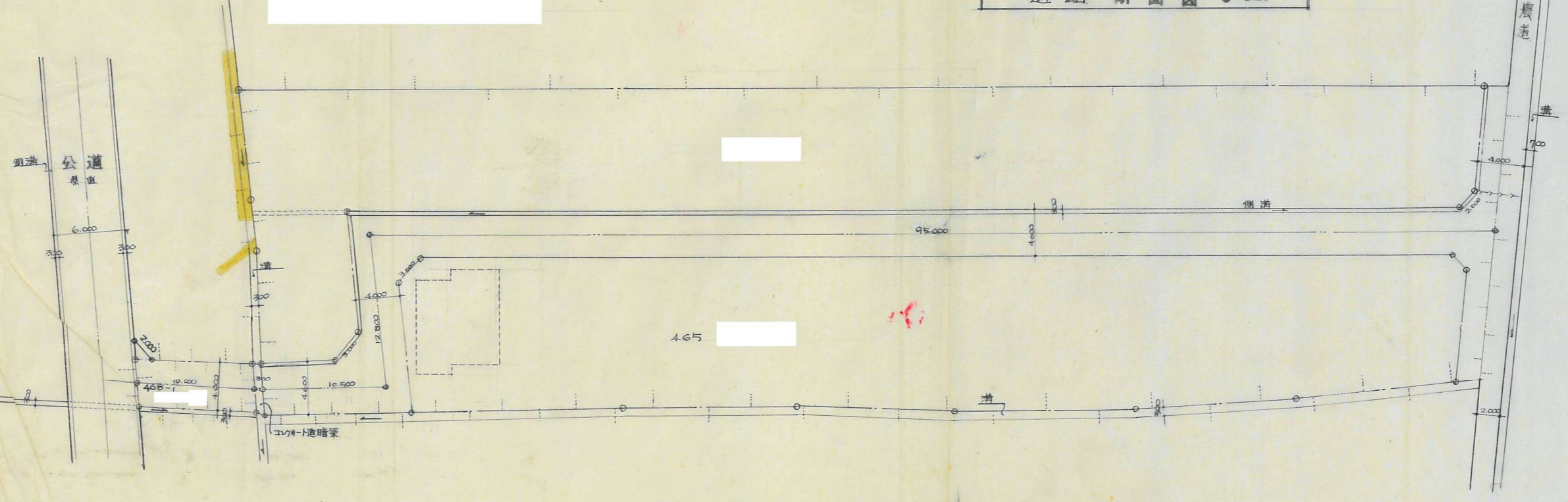
[Large redacted area]



[Large redacted area]



道路断面図 S=1:20



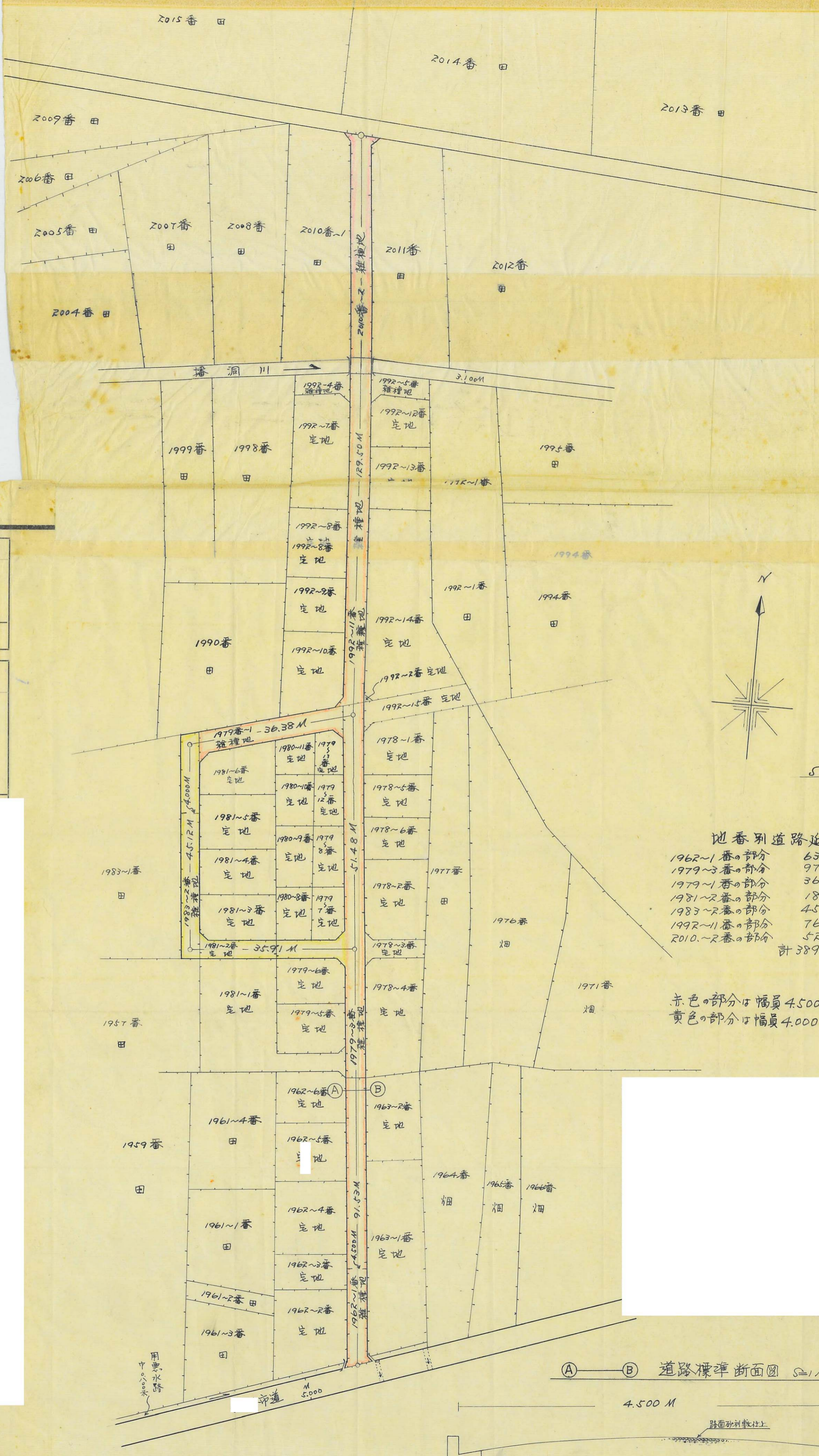
道路位置図 S=1:300

10

A

30





式第15号(A2)

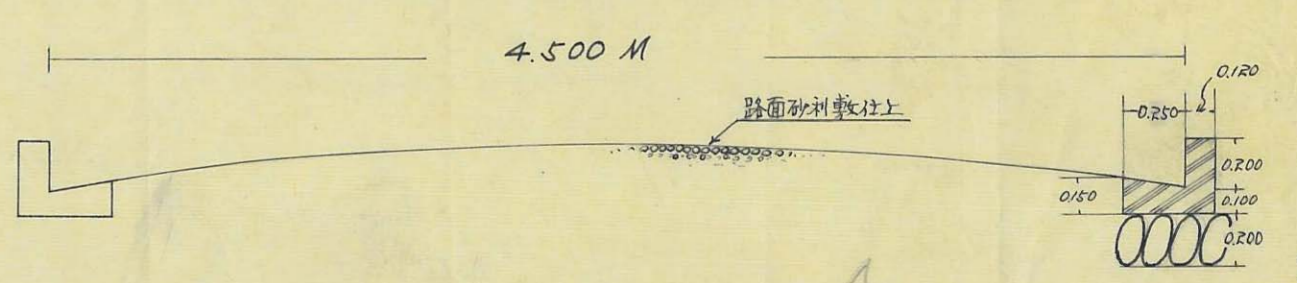
道路の位置の指定取消台帳		地 区
指定年月日・番号	昭和40年10月15日 第2219号	姫路市
告示年月日・番号	昭和41年2月14日 兵庫県第14号	
申請者住所氏名		
<b>承 諾 書</b>		
この図面記載のとおり道路の位置指定取消を承諾いたします。		

地番別道路延長数

1962-1番の部分	63.13 m
1979-3番の部分	97.20 m
1979-1番の部分	36.38 m
1981-2番の部分	18.59 m
1983-2番の部分	45.12 m
1992-11番の部分	76.53 m
2010-2番の部分	52.97 m
計	389.92 m

赤色の部分は幅員4.500 M  
黄色の部分は幅員4.000 M

①—② 道路標準断面図 1/30



12

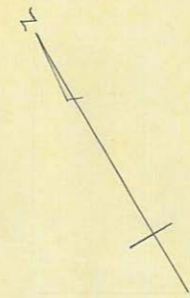
32

35

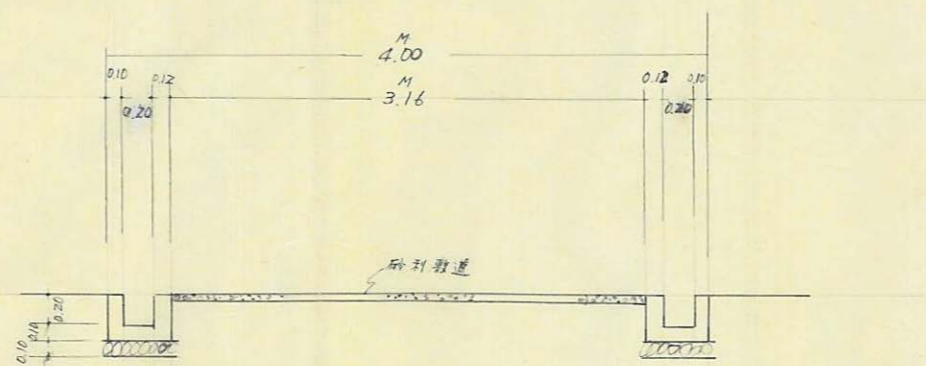
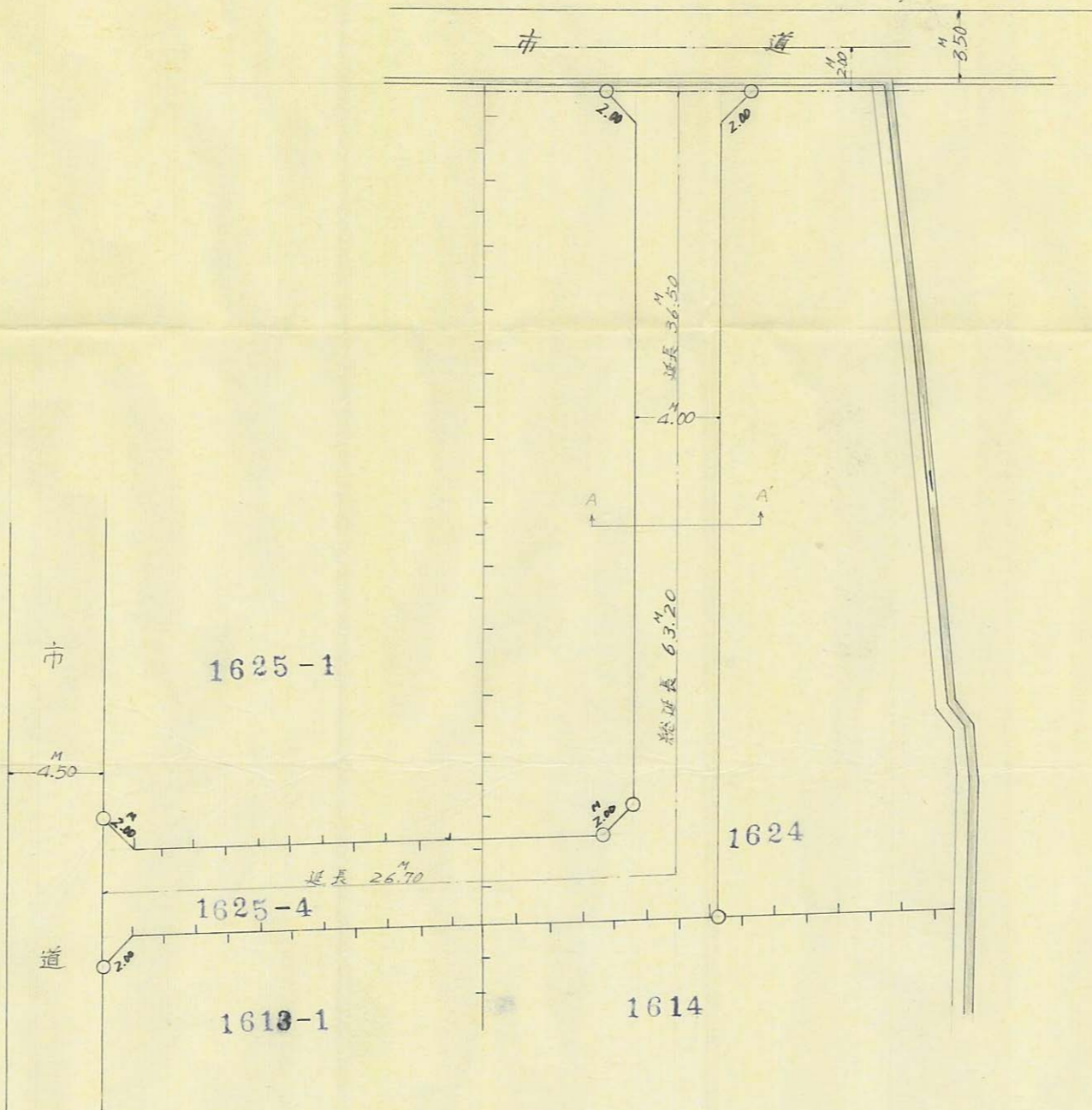
道路の位置の指定取消台帳		地 区
指定年月日・番号	昭和40年11月20日 第2238号	姫路市
告示年月日・番号	昭和41.2.11日 兵庫県告示第148号	

承 諾 書

この図面記載のとおり道路の位置の指定・変更・廃止を承諾いたします。



平面図  $s = 1/300$



A—A  
横断図  $s = 1/50$

A



道路の位置の指定取消台帳

指定年月日・番号 昭和40年12月9日 第2255号  
 告示年月日・番号 昭和41.2.11日 第148号  
 申請者住所氏名

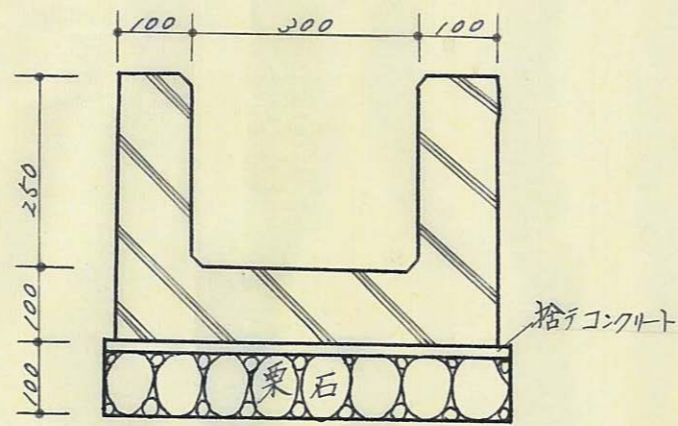
地 区

姫路市

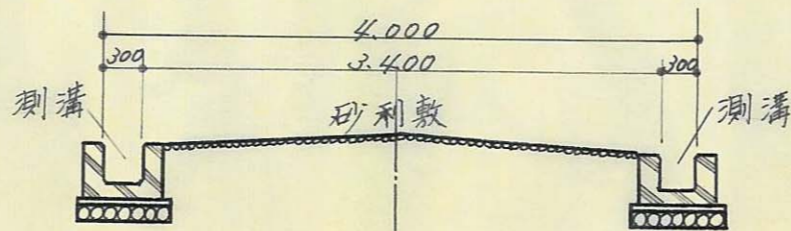
承 諾 書

この図面記載のとおり道路の位置の指定・変更・撤去を承諾いたします。

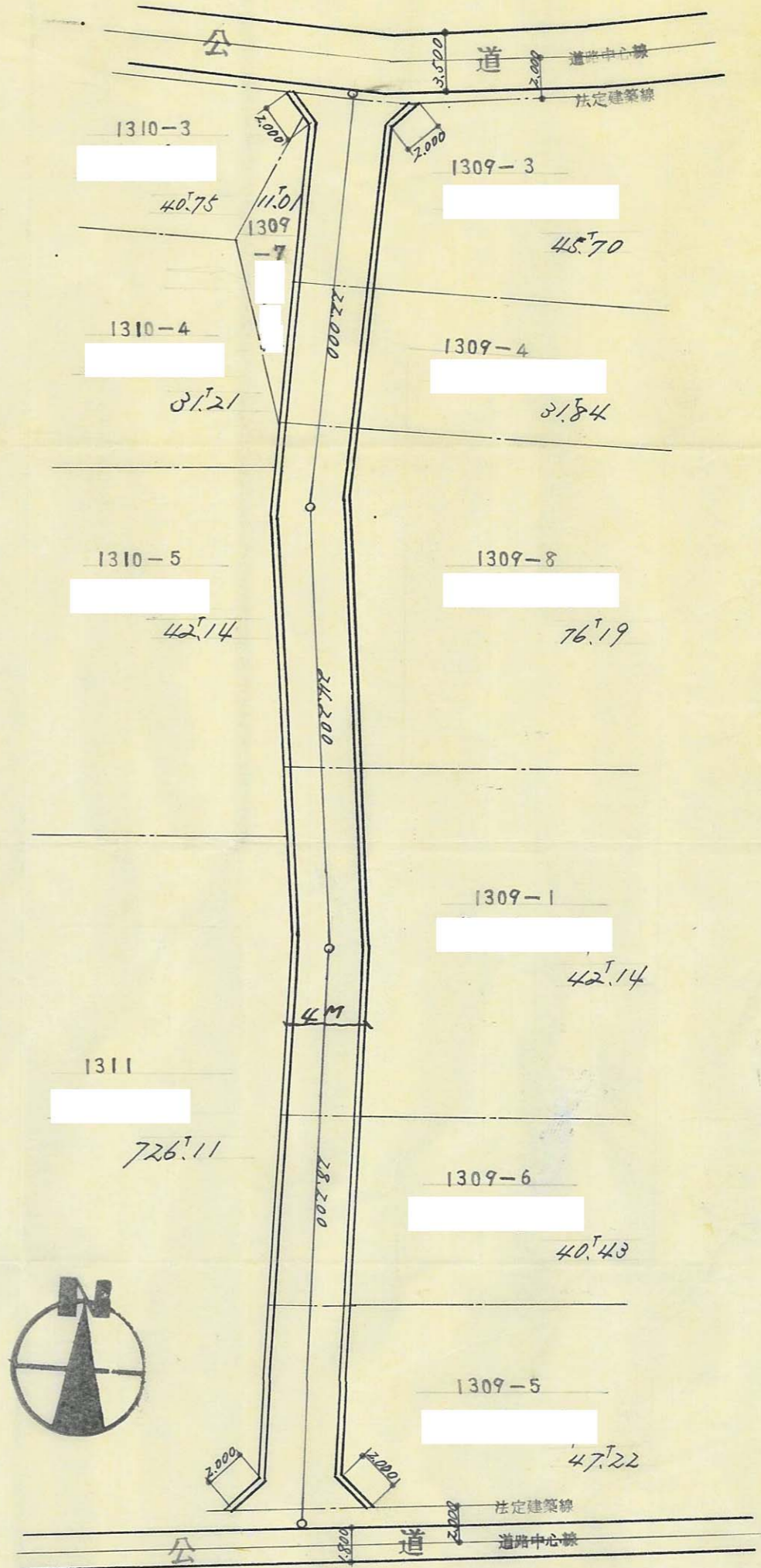
[Redacted signature area]



測溝詳細図 scale 1/50



道路横断面図 scale 1/50



道路位置図 scale 1/300

A

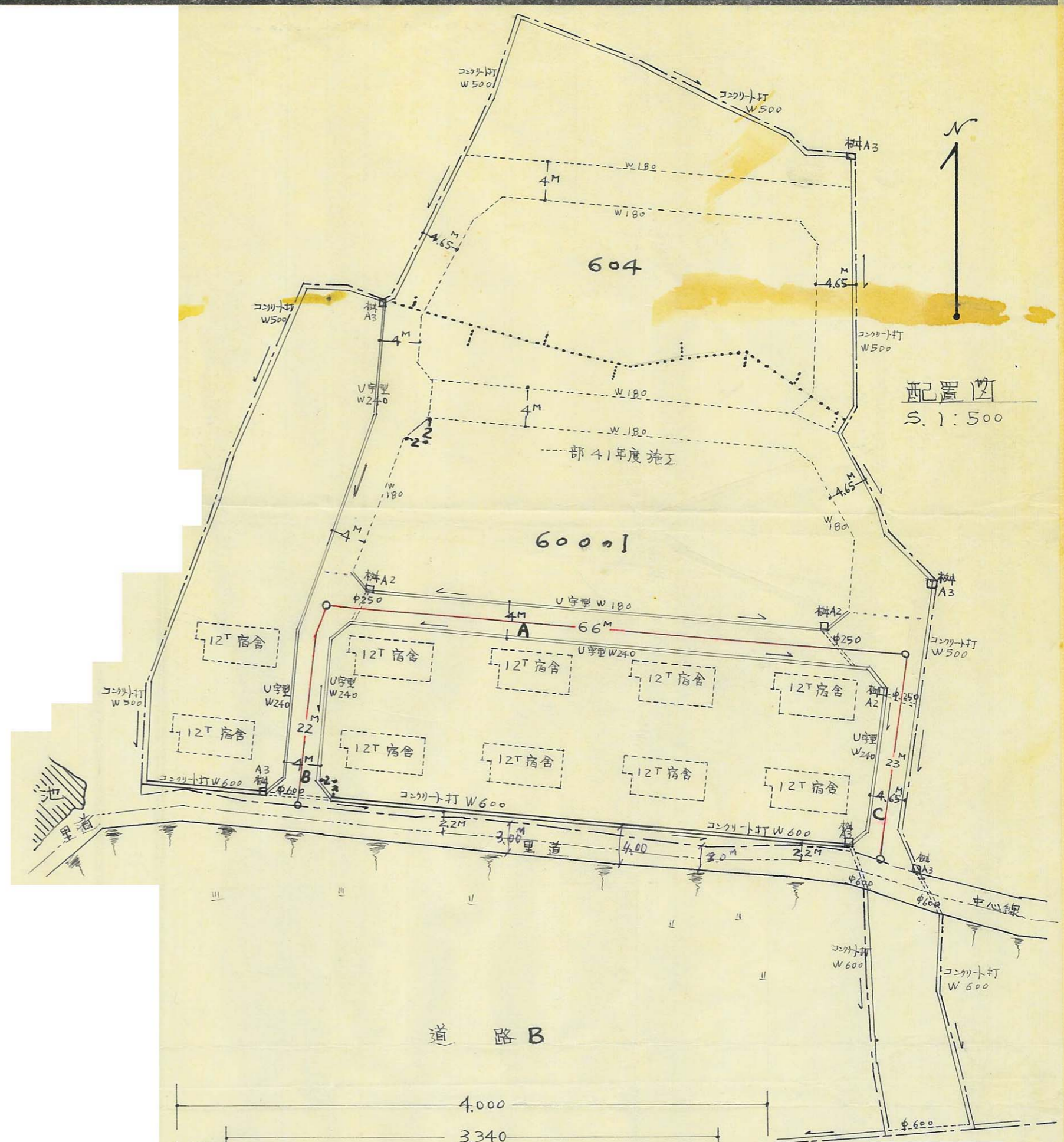
37

道路の位置の指定取消台帳		地 区
指定年月日・番号	昭和40年12月9日 第2256号	姫路市
告示年月日・番号	昭和41.2.11日 兵庫県告示第148号	
申請者住所氏名		

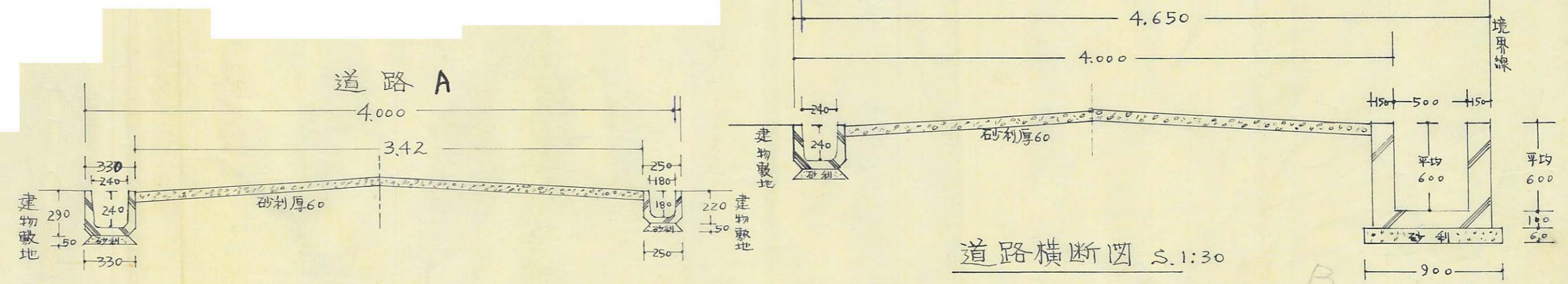
承 諾 書

この図面記載のとおり道路の位置の指定・変更・廃止を承諾いたします。

[Blank space for signature]



配置図  
S. 1:500



道路横断図 S. 1:30



39

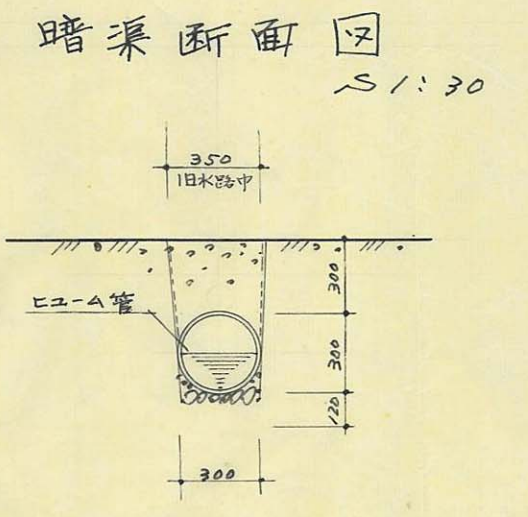
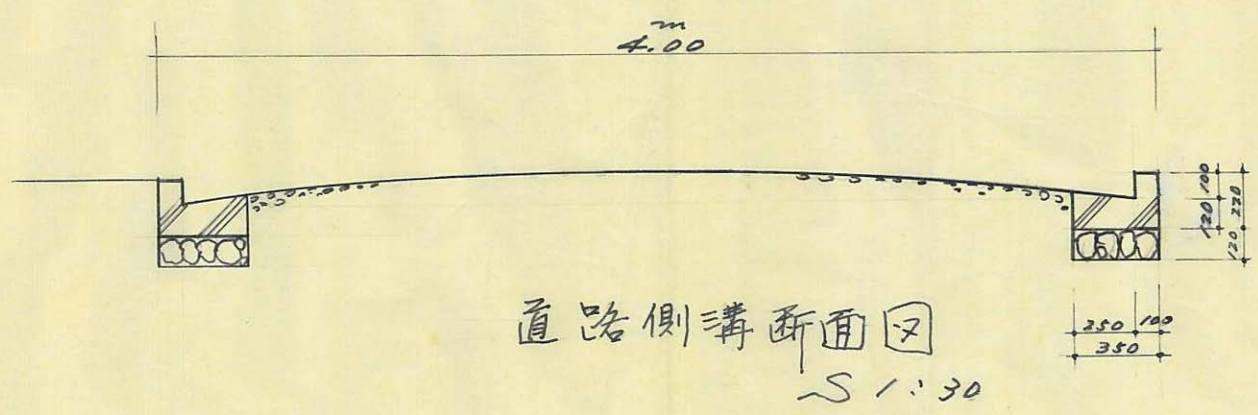
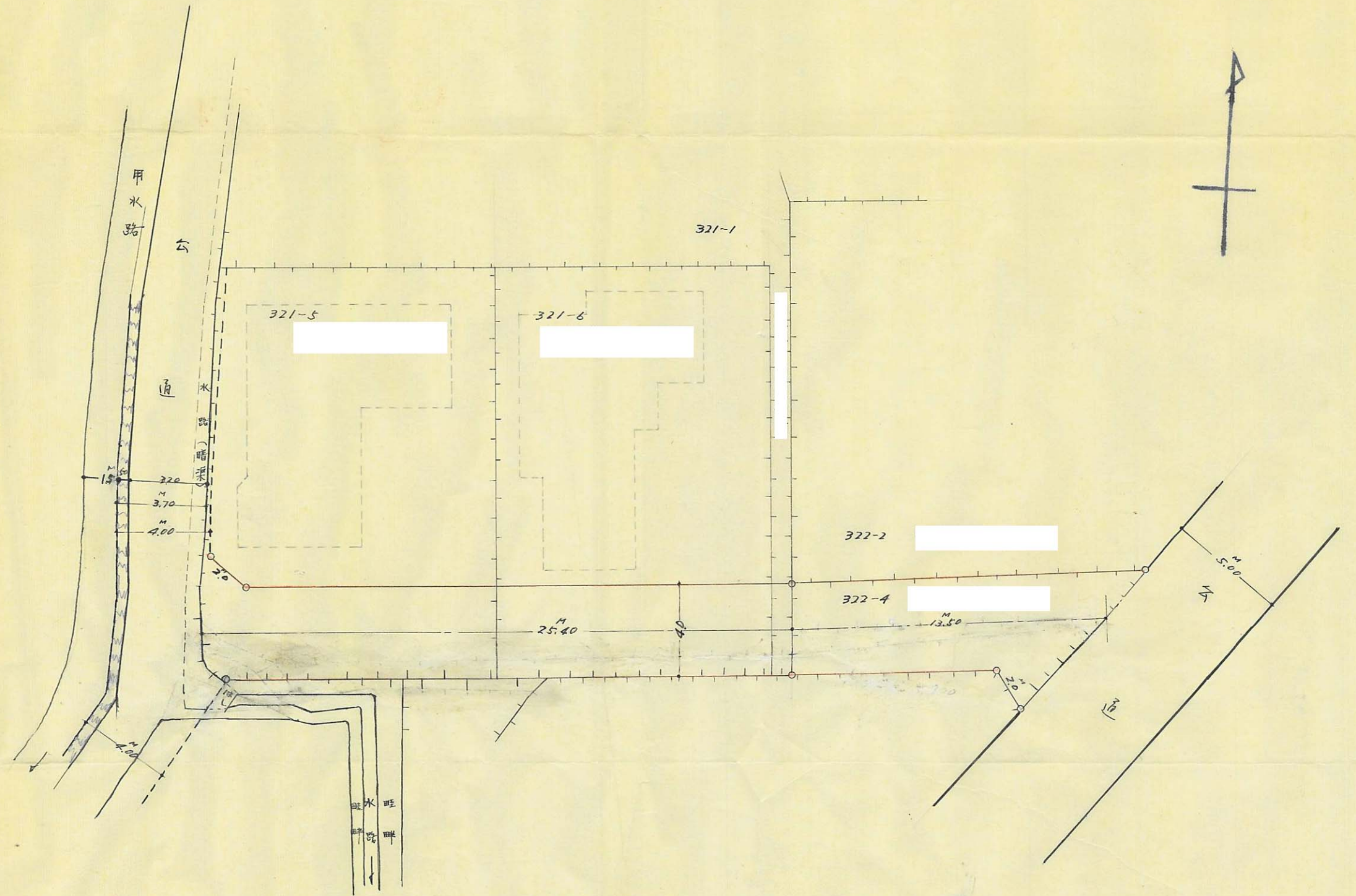
道路の位置の指定取消台帳		地 区
指定年月日・番号	昭和40年12月24日 第2270号	姫路市
告示年月日・番号	昭和41.2.11日 兵庫県告示第48号	

承 諾 書

この図面記載のとおり道路の位置の指定・~~変更~~撤止を承諾いたします。



平面図  
S 1:200



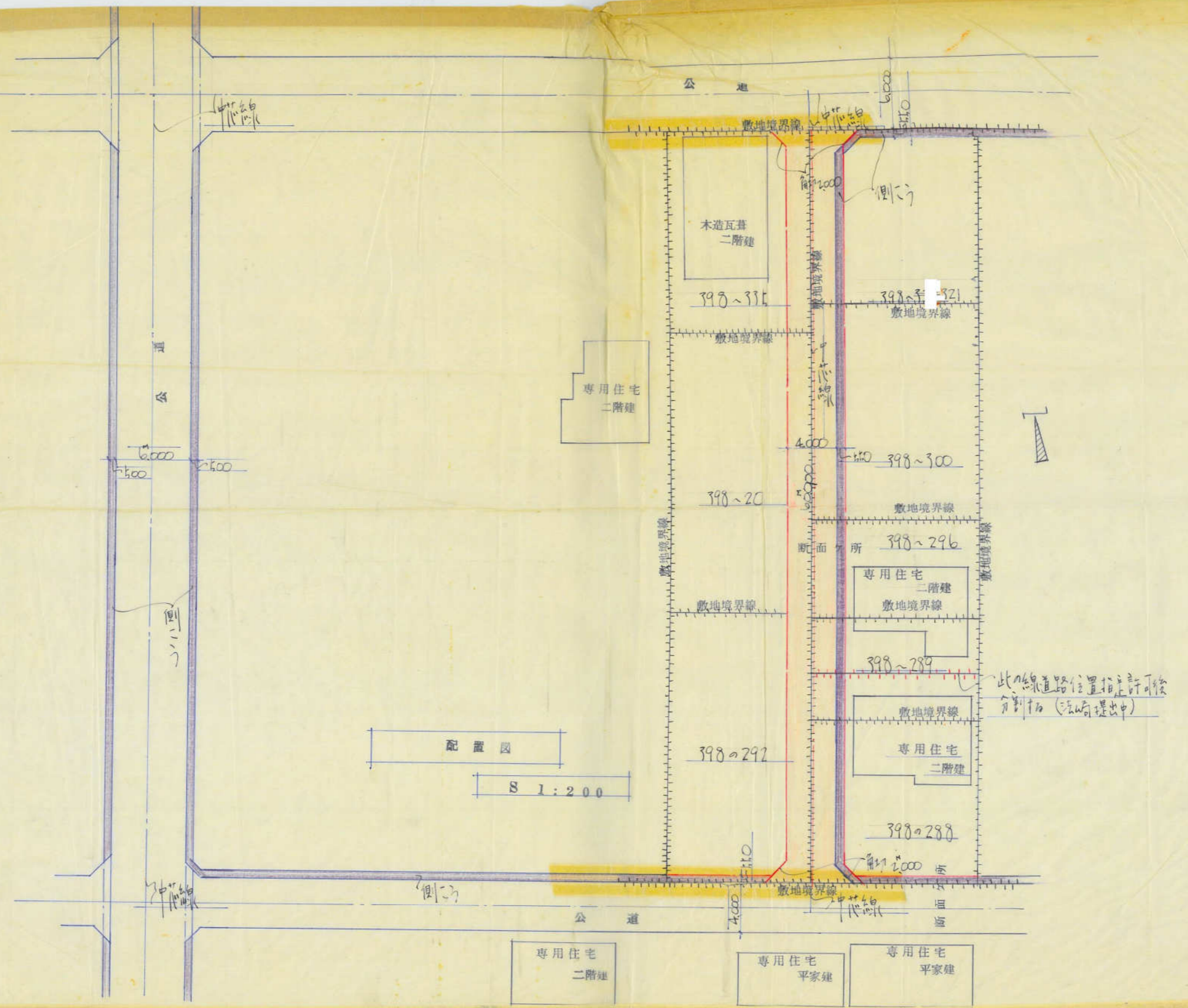
37

道路の位置の指定書 台帳

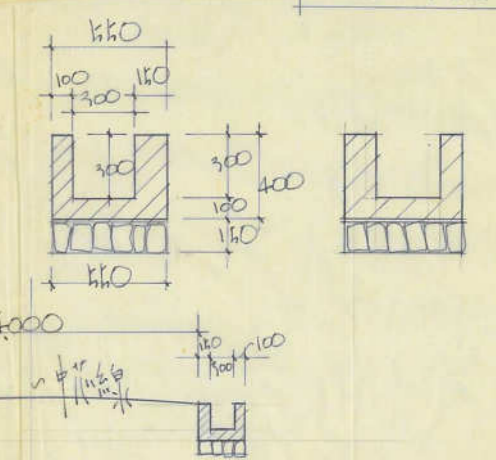
指定年月日・番号	昭和41年2月27日 第273号	地区	姫路市
告示年月日・番号	昭和41年12月23日 第201号		
申請者住所氏名			

承諾書

この図面記載のとおり道路の位置の指定・変更を承諾いたします。



詳細図 断面図 S 1:20



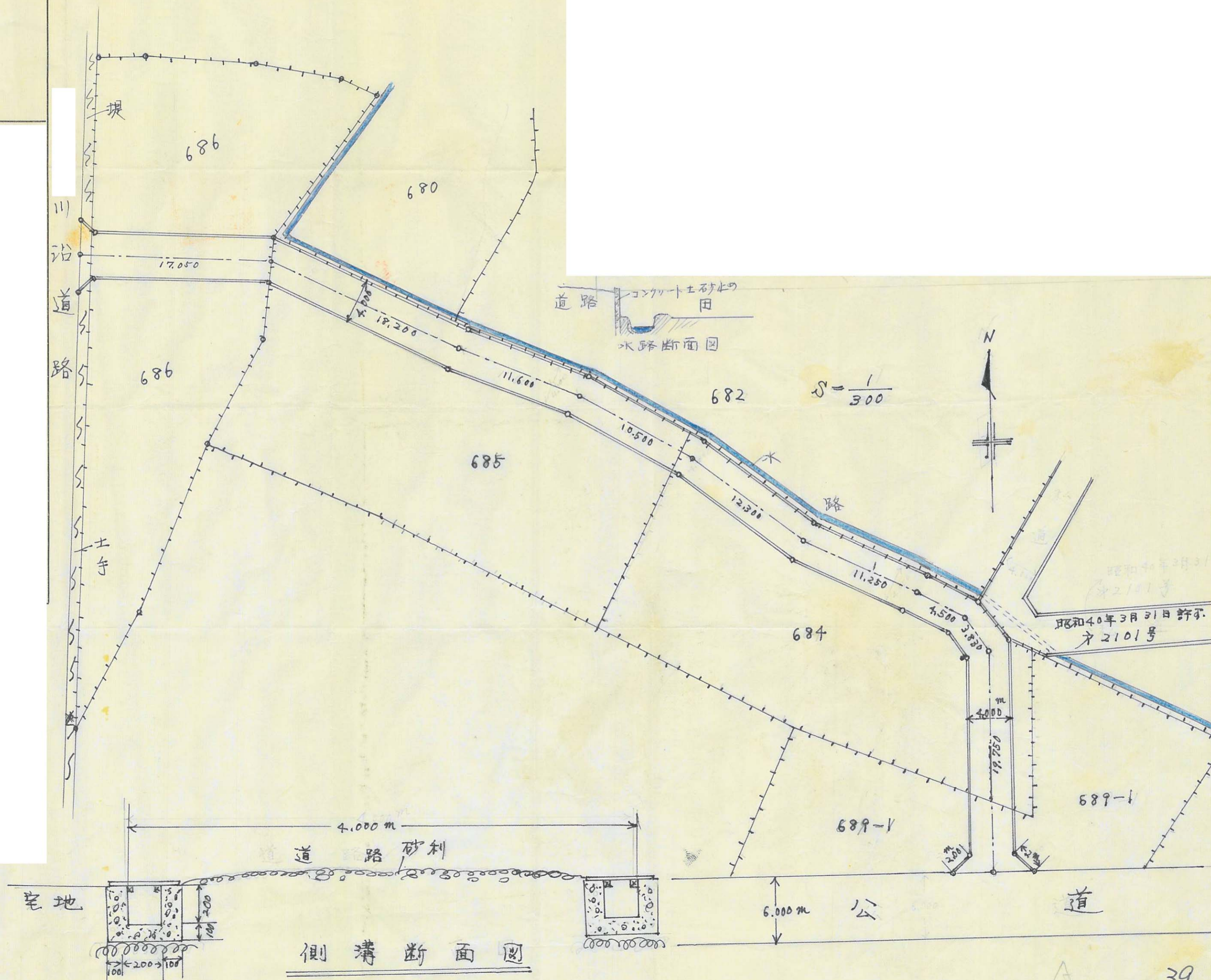
側方詳細は記号とす

断面図 S 1:50

道路の位置の指定取消台帳		地 区
指定年月日・番号	昭和40年12月27日 第2274号	姫路市
告示年月日・番号	昭和41.2.1日 兵庫県告示第248号	

承 諾 書

この図面記載のとおり道路の位置の指定・変更・廃止を承諾いたします。



道路の位置の指定取消台帳

地区

指定年月日・番号 昭和40年12月27日 第2275号

姫路市

告示年月日・番号 昭和41年2月11日 兵庫県告示第148号

申請者住所氏名

承諾書

この図面記載のとおり道路の位置の指定・変更・廃止を承諾いたします。

