

昭和40年度

図面ページ	指定番号	指定年月日	地名	備考
1	2008	40-05-27	大塩町字白具2206-1	一部市道 大塩, 101
2	2107	40-04-08	別所町字佐土新288他2筆	一部市道 別所60
3	2110	40-04-16	白国東山1364-23, 24	山形道 塩川112
4	2113	40-05-11	新在家字下山	一部市道 城北142, 143号線 安室122号線
5	2116	40-04-26	勝原区朝日谷字大門22-1	市道 勝原80号線
6	2117	40-05-18	白浜町甲乙内431-2, 337-1	市道 日米 291, 293
7	2118	40-04-27	白国字東山1364他	
8	2119	40-05-11	保城字道西708他	
9	2120	40-04-27	別所町佐土	市道 別所46~58号線, 1102野21
10	2124	40-06-02	鉢磨区下野田字ホレ393	一部市道 高法208
11	2129	40-05-26	新在家字高田355-1他	一部市道 城西62号線
12	2133	40-06-16	御立字岸ノ下1597-2	
13	2134	40-06-16	阿保字西向ノ1ノ甲403	2313, 54 ←一部取消及び指定, 54-4-一部取消 54-35-一部追加
14	2135	40-06-23	北今宿字西畑34	
15	2144	40-06-25	八代字大谷974	一部市道 城北198, 204号線
16	2146	40-06-23	網干区興の浜字上鯉場1414-59他	一部市道 網干149, 212号線
17	2147	40-06-25	大津区西土井字西山甲328-2	市道 大津64, 65号線 勝原33
18	2167	40-08-16	網干区和久142	市道 旭陽61号線
19	2168	40-07-30	北平野町字平塚443-2, 445-7, 5	
20	2170	40-07-28	白国912-1他	
21	2171	40-08-05	町ノ坪字北ノ町6~10, 2-1	一部市道 荒川40号線
22	2176	40-08-16	八代字垣根531-1他3筆	市道 城北135号線
23	2178	40-08-17	新在家824-9, 10, 11他3筆	一部市道 城北216, 233
24	2179	40-08-17	今宿字東川ノ上786	46-8 47-8 47-8 一部取消 一部市道 高岡149号線
25	2185	40-08-31	鉢磨区今在家字下新田1046-11~34	一部市道 鉢磨195, 196号線
26	2188	40-09-16	鉢磨区細江字東宮前919-5	
27	2195	40-09-20	今宿字池ノ下192-1	9-12 廃止
28	2196	40-09-20	鉢磨区細江字上山田255-3 他3筆	
29	2197	40-09-20	広畑区蒲田130-2	
30	2209	40-09-29	野里字長塚465	市道 水上79号線
31	2217	40-10-07	北平野町字鹿ヶ谷730-1~6他	一部市道 城北16, 17号線
32	2219	40-10-15	網干区興浜字蔵ノ内1980-1	市道 台郷無上 網干115, 227号線
33	2238	40-11-20	今宿字車崎1624	
34	2255	40-12-09	御立字平松1309-1, 3~8他	
35	2256	40-12-09	白国字山田600	取消6-4 (H7.2.24)
36	2265	40-12-16	網干区坂ノ上字三本松42-3~8他	
37	2270	40-12-24	広畑区才円正庵321-5, 1, 6他	
38	2273	40-12-27	北平野町字仏正田398-288他	
39	2274	40-12-27	北平野町字七反田684他2筆	227, 228 一部廃止
40	2275	40-12-27	鉢磨区英賀下新田278-1他	市道 英賀214, 215号線 21-6

道路の位置の指定取消台帳

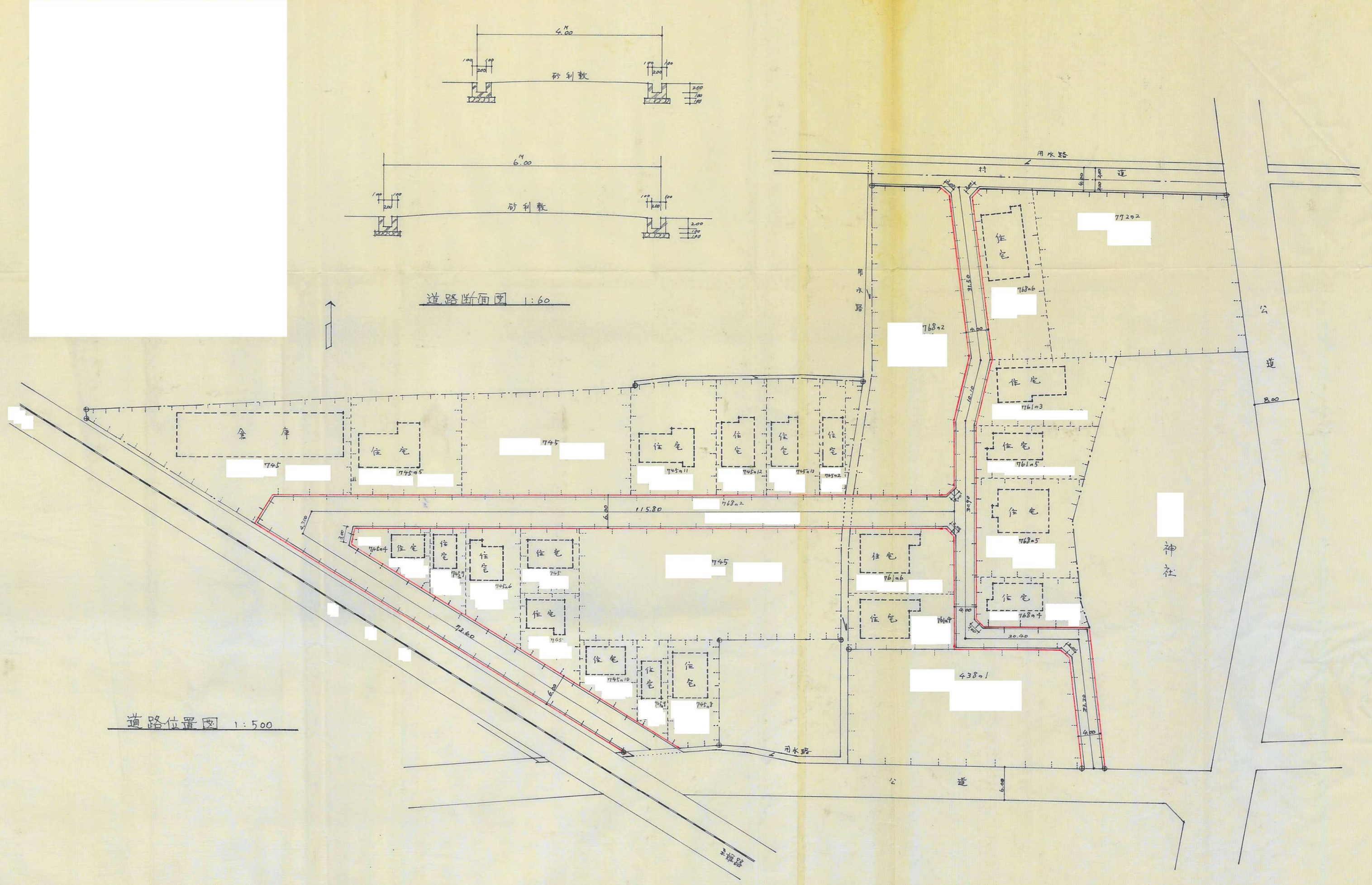
指定年月日・番号 昭和40年12月27日 第2277号
 告示年月日・番号 昭和41.2.11日 第148号

地区

椎路市

承諾書

この図面記載のとおり道路の位置の指定・変更・廃止を承諾いたします。



道路位置図 1:500

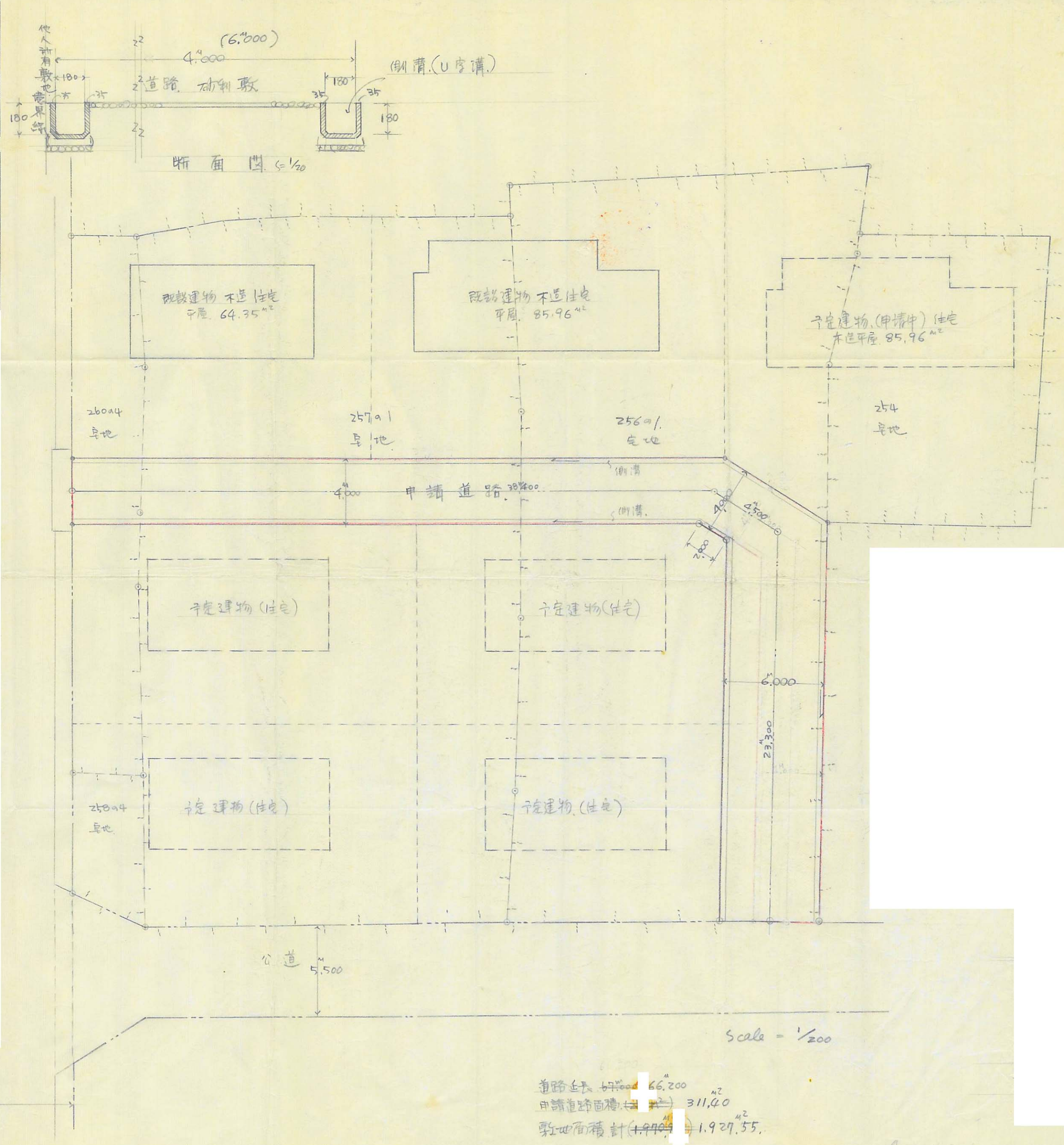
道路断面図 1:60

46

道路の位置の指定取消台帳		地 区
指定年月日・番号	昭和40年12月27日 第2218号	姫路市
告示年月日・番号	昭和41年2月11日 兵庫県告示第148号	

承 諾 書

この図面記載のとおり道路の位置 設定・変更・廃止を承諾



道路の位置の指定取消台帳		地 区
指定年月日・番号	昭和41年 / 月17日 第228号	姫路市
告示年月日・番号	昭和41年2.11日 兵庫県告示第148号	

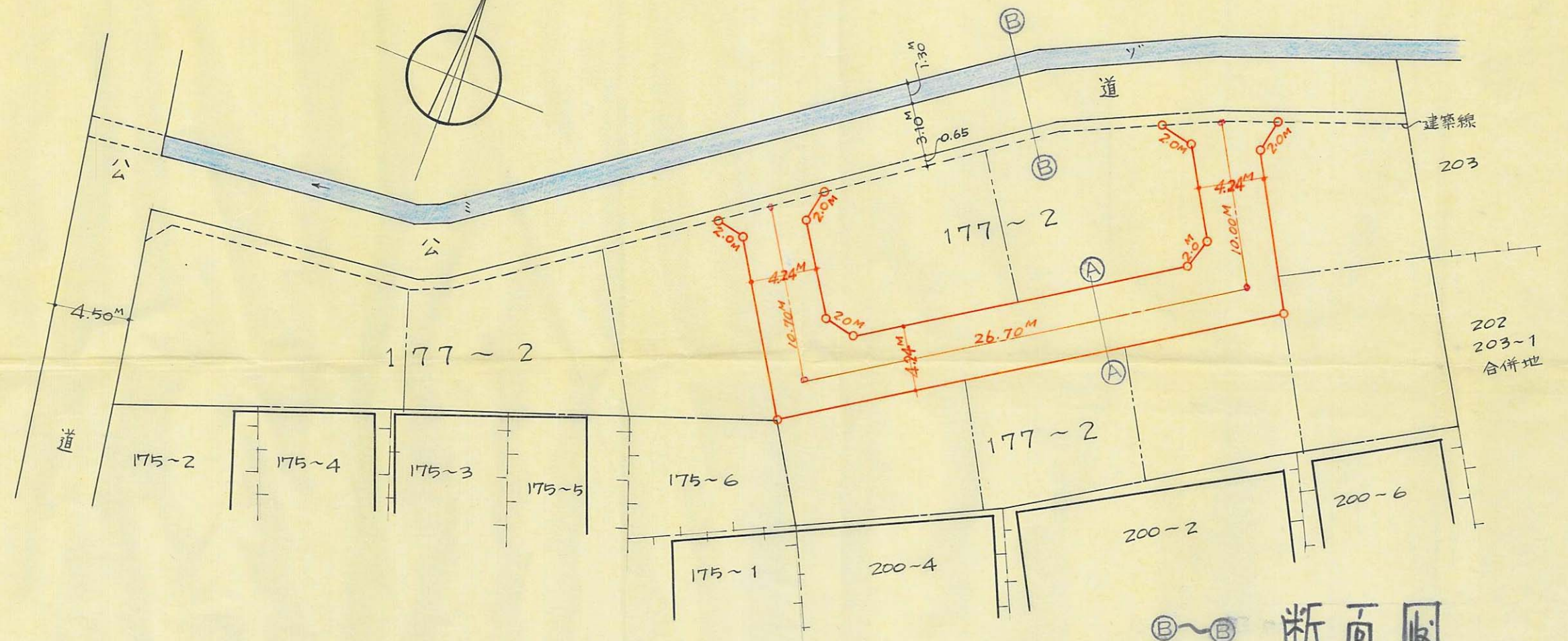
承 諾 書

この図面記載のとおり道路の位置の指定・変更・廃止を承諾いたします。



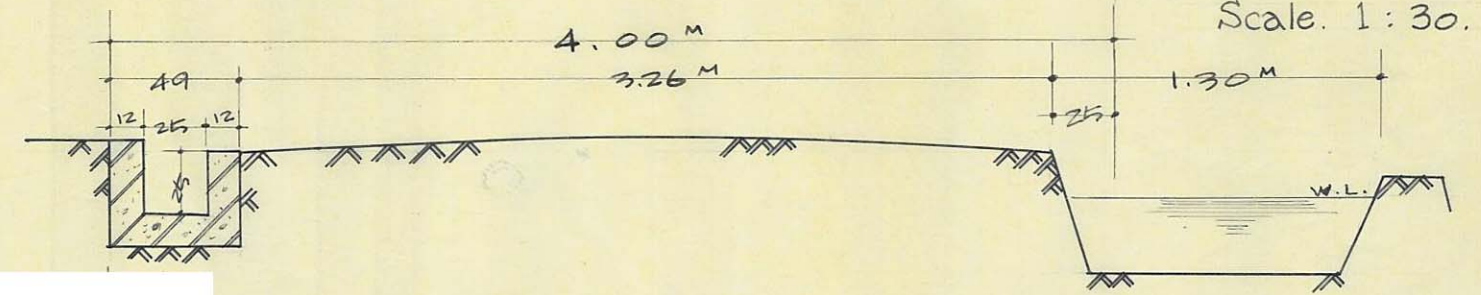
道路位置図

Scale. 1:300



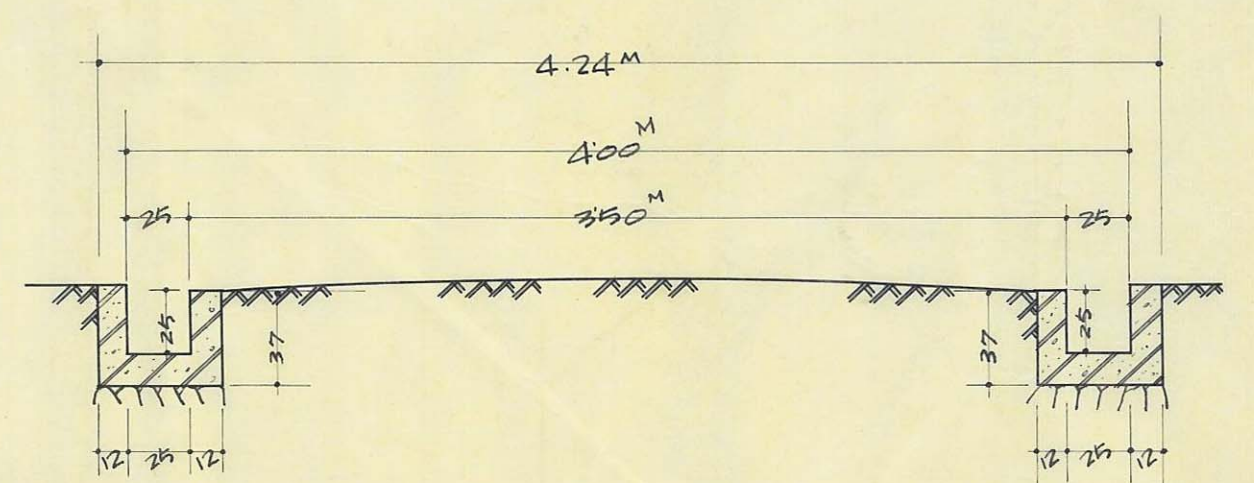
断面図

Scale. 1:30.



断面図

Scale. 1:30.



道路の位置の指定取消台帳

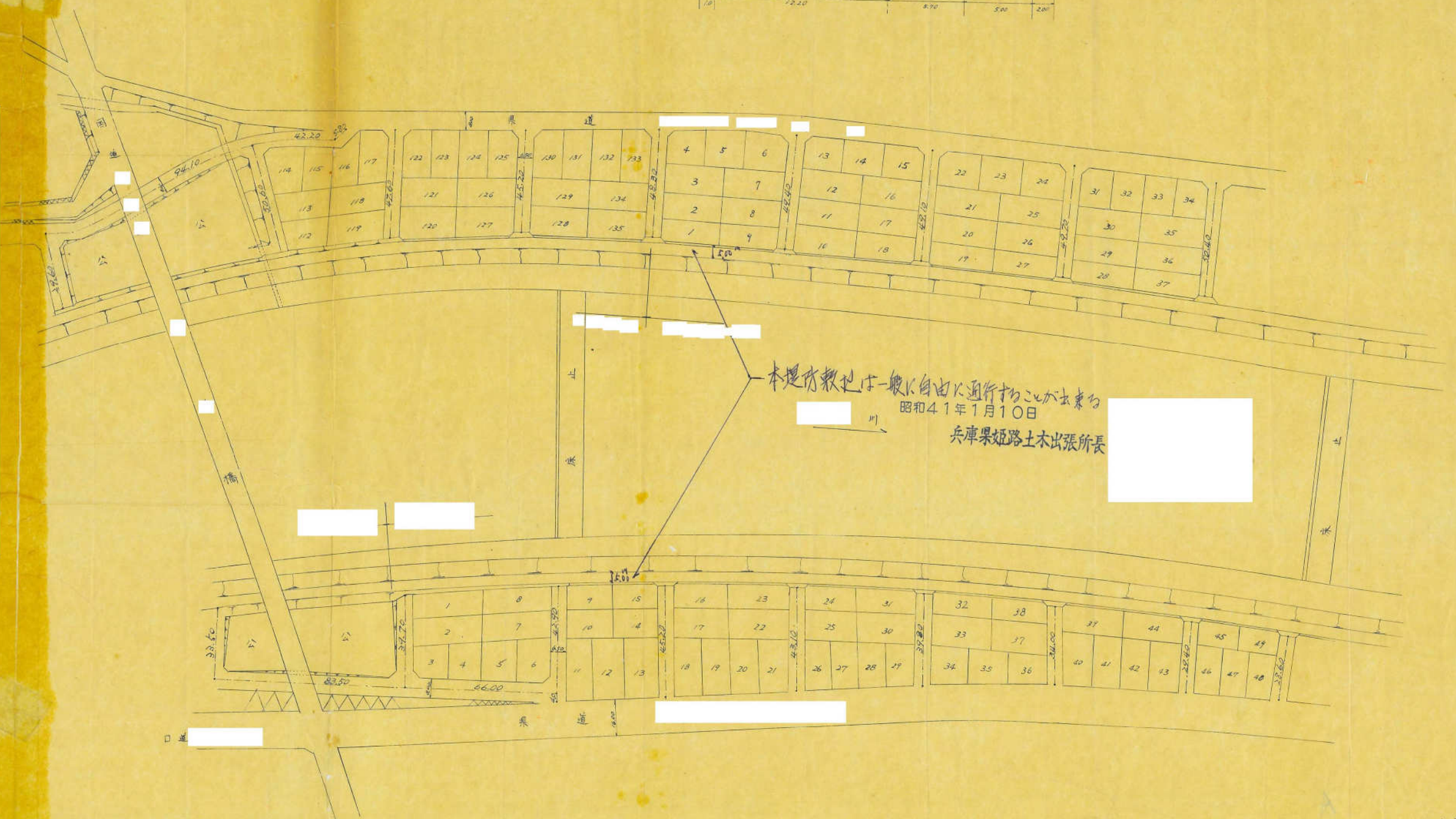
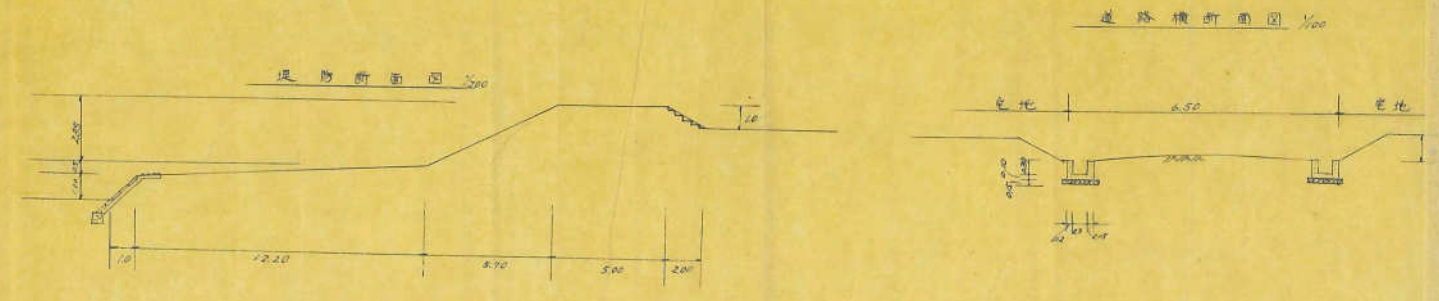
城 区

指定年月日・番号 昭和41年11月22日 第228号
告示年月日・番号 昭和41年2月11日 告示第148号

姫路市

申請者住所氏名

[Redacted area]



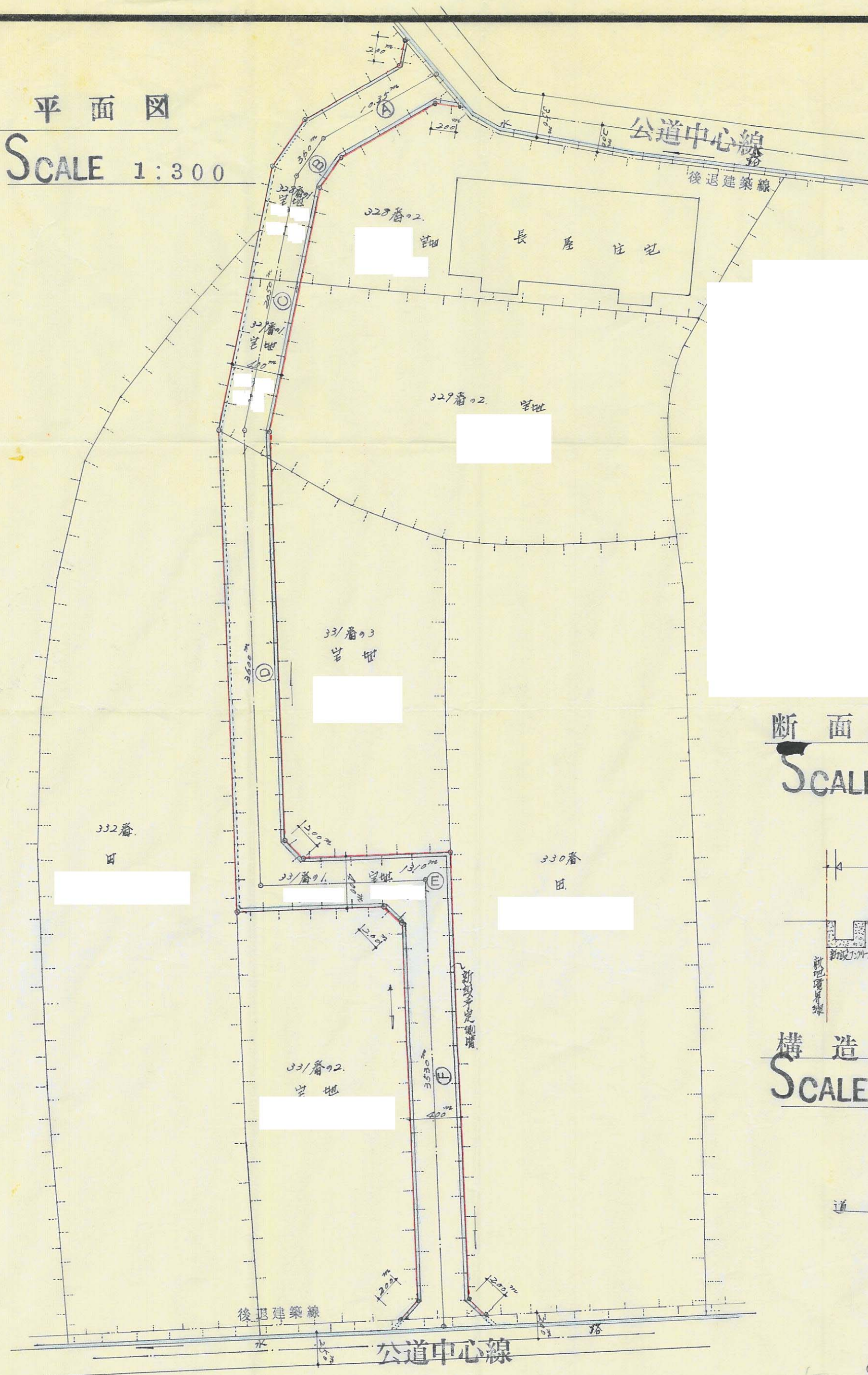
本提付敷地は一般に自由に通行すべしと定める
昭和41年1月10日
兵庫県姫路土木出張所長

50

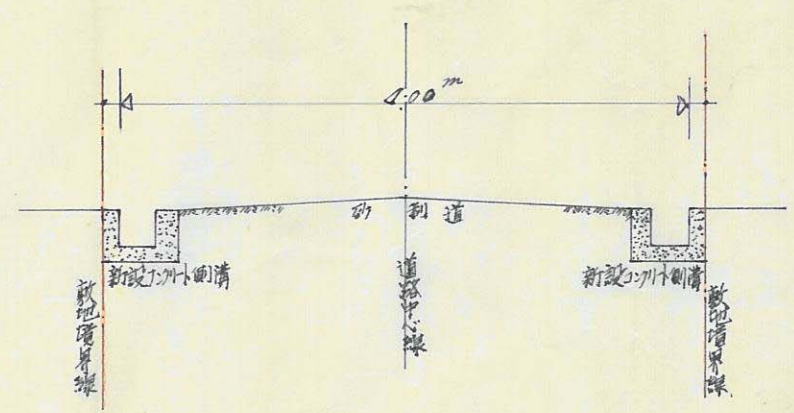
道路の位置の指定取消台帳		地 区
指定年月日・番号	昭和41年1月31日 第2289号	姫路市
告示年月日・番号	昭和41年4月19日 兵庫県告示第381号	

承 諾 書	
この図面記載のとおり道路の位置の指定・変更・廃止を承諾いたします。	

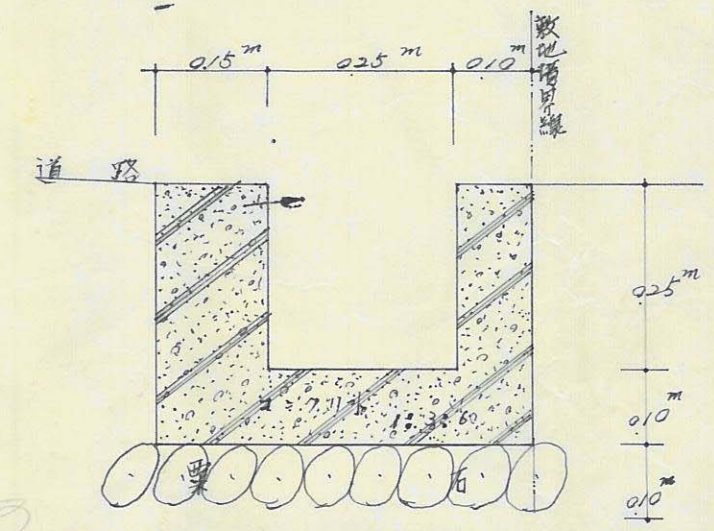
平面図
SCALE 1:300



断面図
SCALE 1:50



構造図
SCALE 1:10

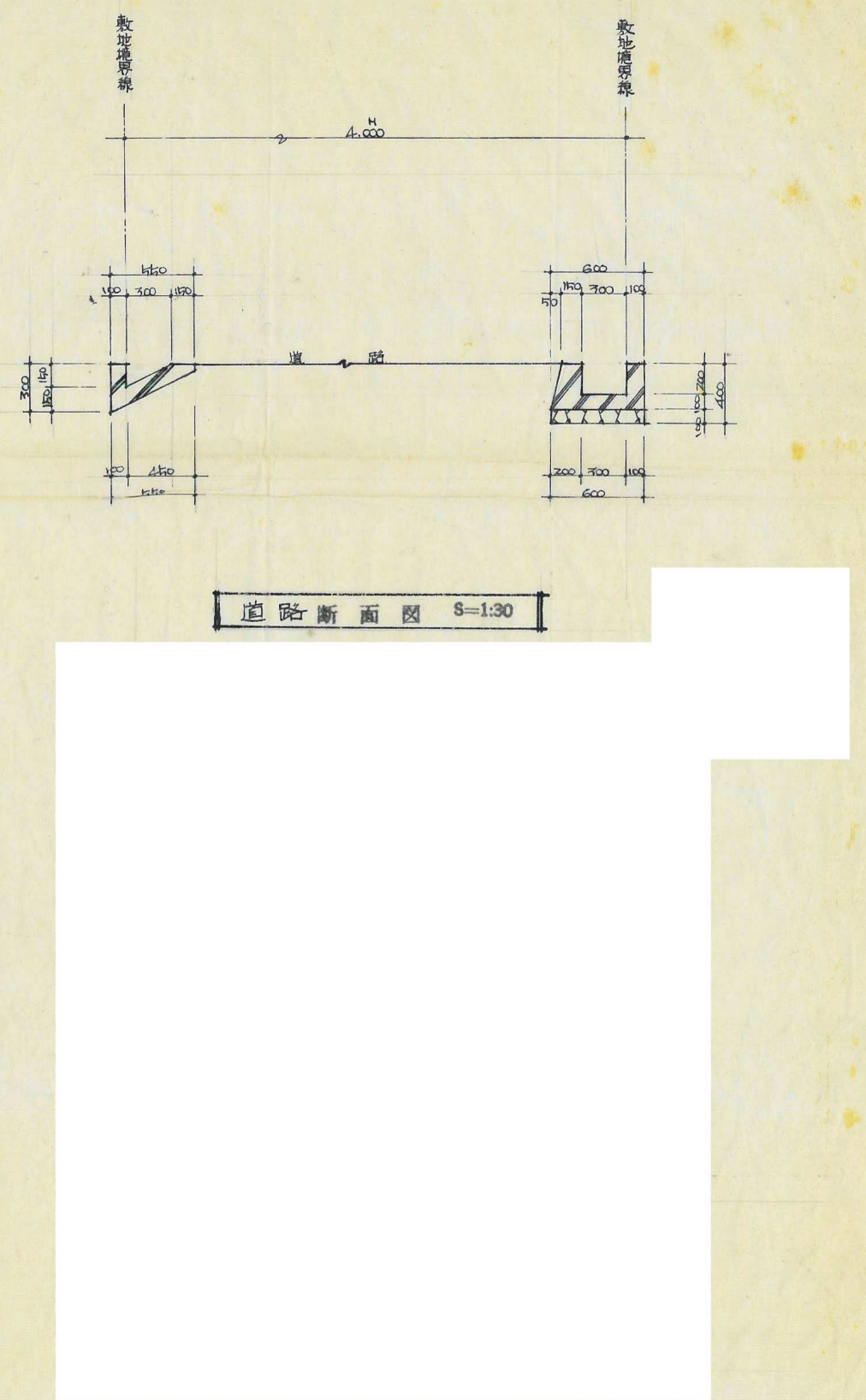
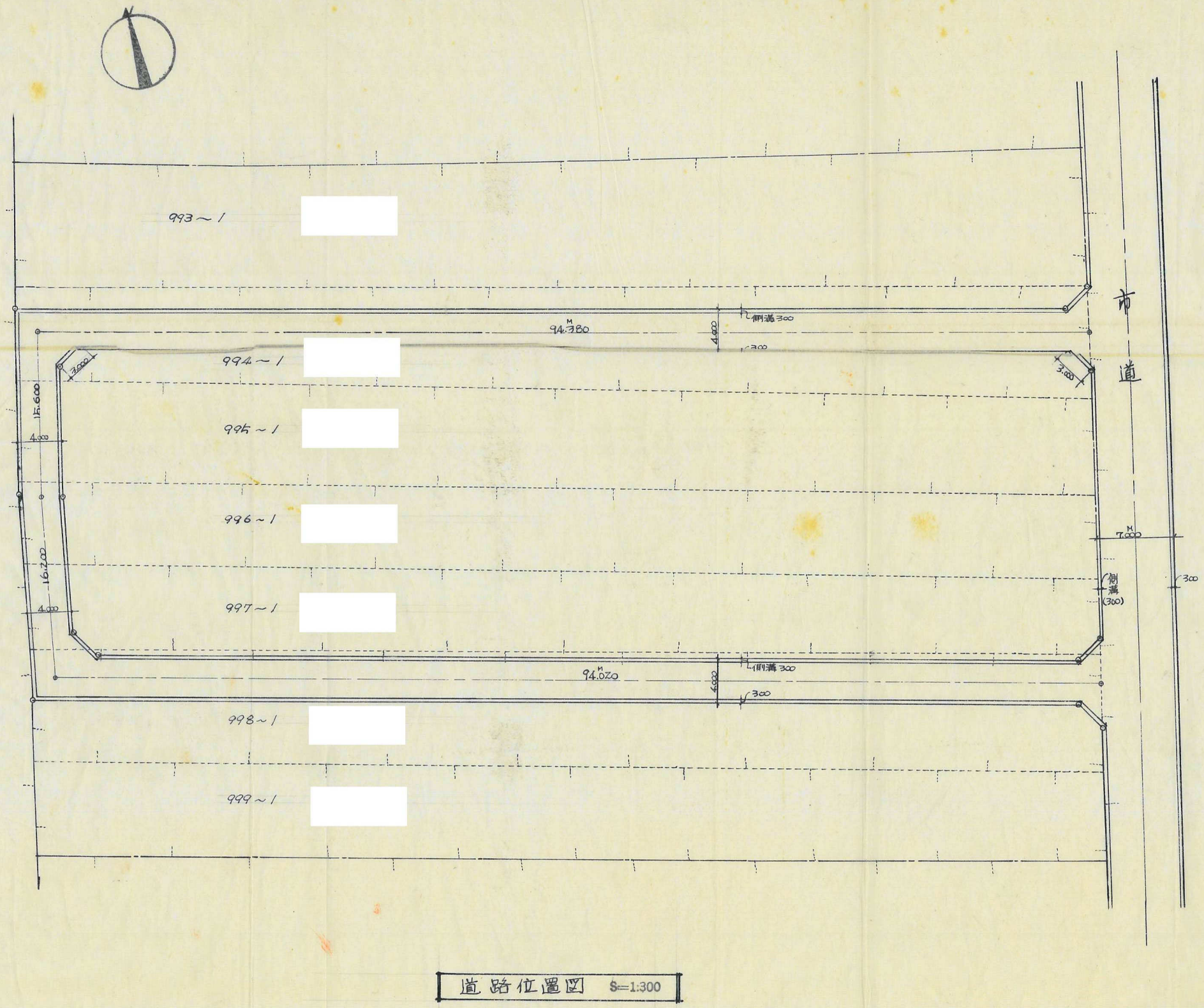


49

道路の位置の指定取消台帳		地	区
指定年月日・番号	昭和41年2月2日 第222号	姫路市	
告示年月日・番号	昭和41年4月19日 兵庫県告示第381号		

承 諾 書

この図面記載のとおり道路の位置の指定・変更・廃止を承諾いたします。



A

道路の位置の指定取消台帳

指定年月日・番号 昭和41年3月17日 第2,308号
 告示年月日・番号 昭和41年4月19日 兵庫県告示第381号

地 区

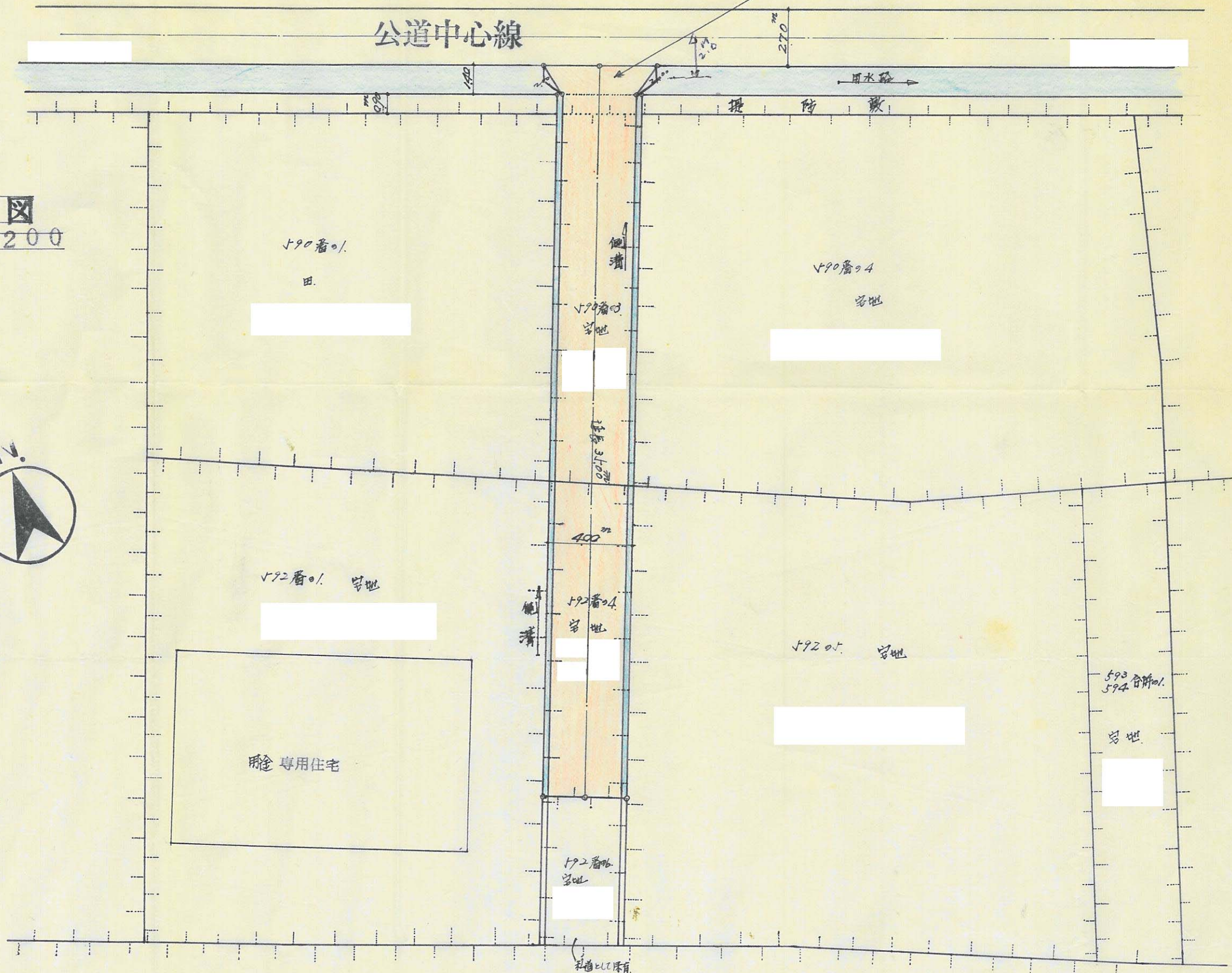
姫路市

承 諾 書

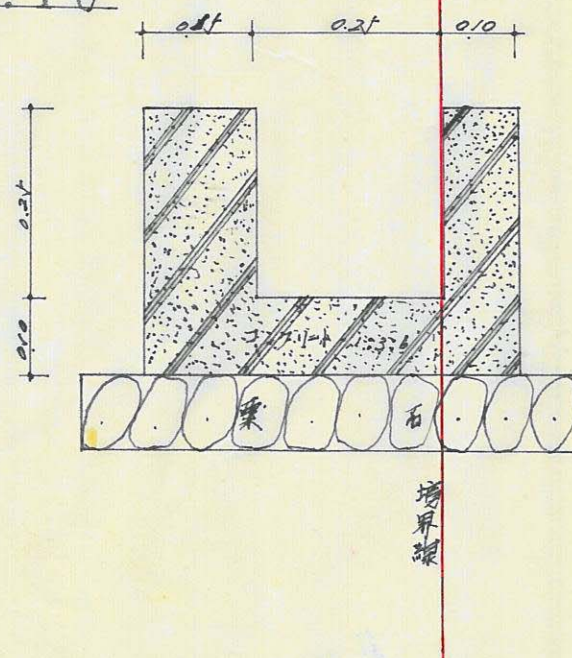
この図面記載のとおり道路の位置の指定・変更・廃止を承諾いたします。

* 公有土地水面に使用許し工作物設置(通称橋)
 許可番号 姫路市指定河川409号
 許可年月 昭和40年11月15日

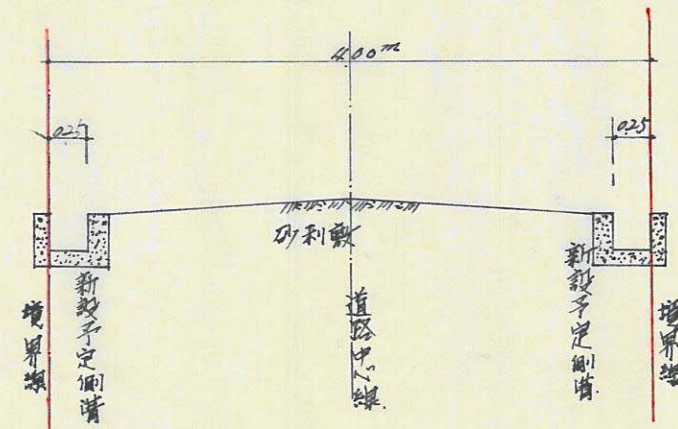
平面図
 SCALE 1:200



断面図
 SCALE 1:10



断面図
 SCALE 1:50



52

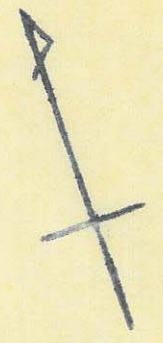
道路の位置の指定取消台帳		地 区
指定年月日・番号	昭和41年3月29日 第2312号	姫路市
告示年月日・番号	昭和41年4月19日 兵庫県告示第381号	

承 諾 書

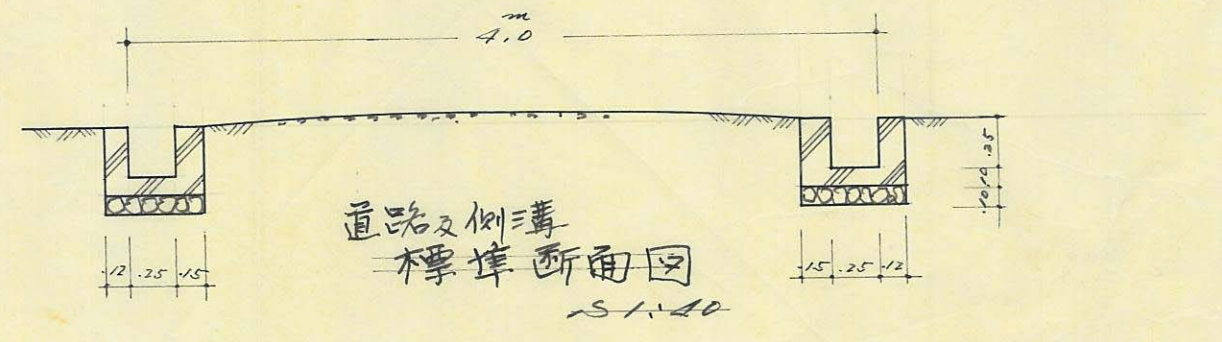
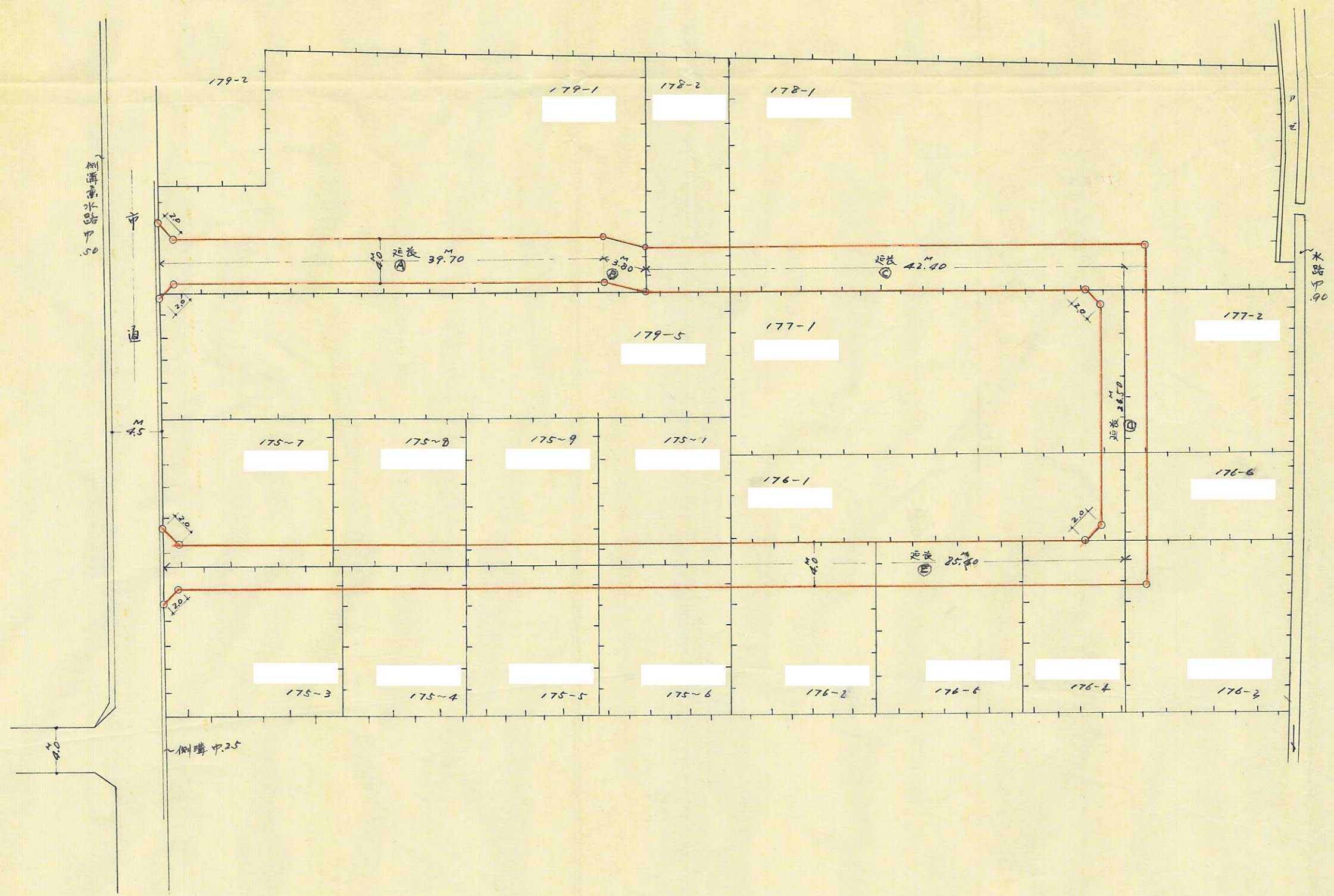
この図面記載のとおり道路の位置の指定・変更・廃止を承諾いたします。



平面地籍図
S 1:200



延長 A.B.C.D.E 部 197.80 m 幅 4.00 m



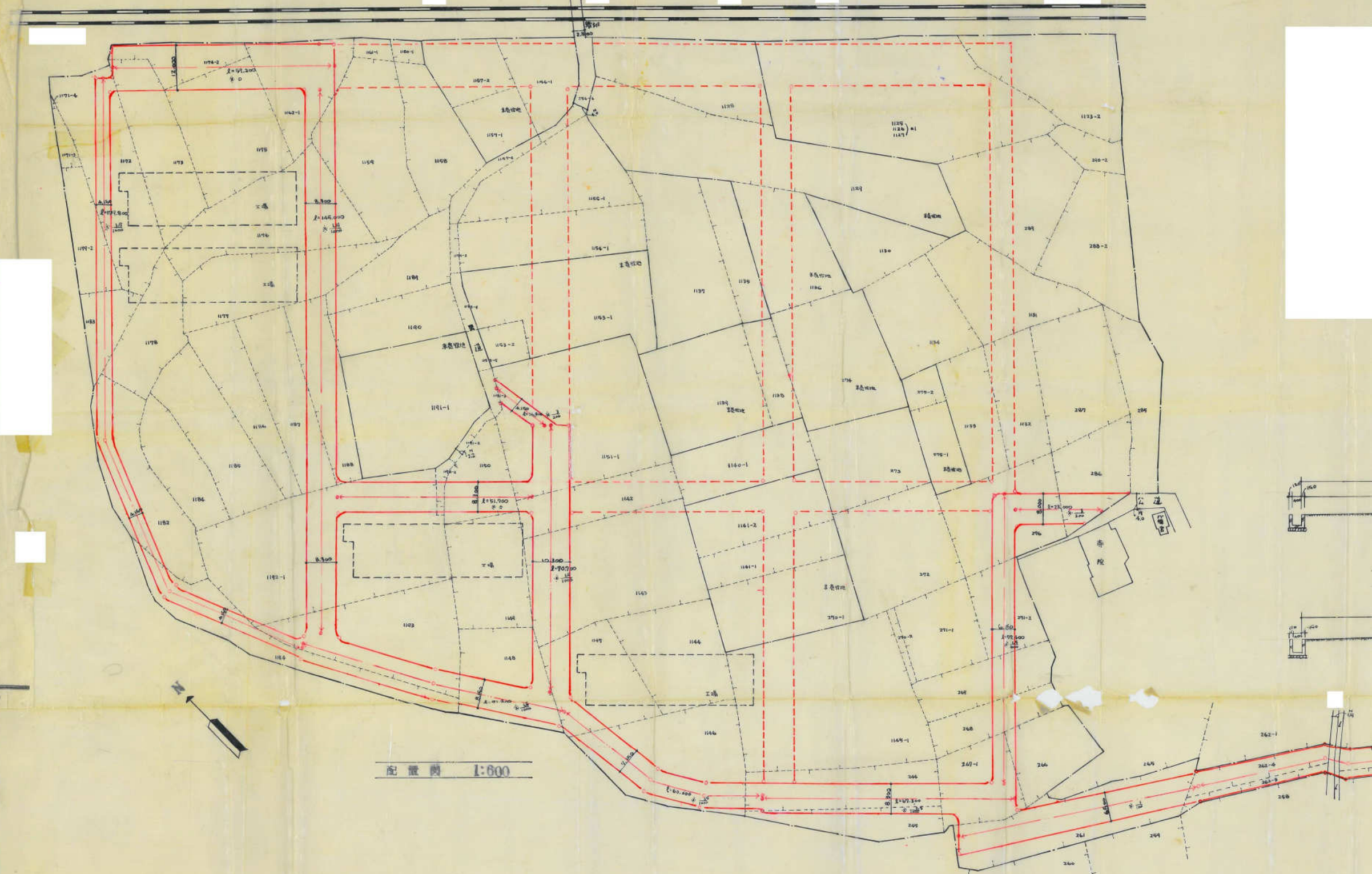
B

道路の位置の指定申請台帳

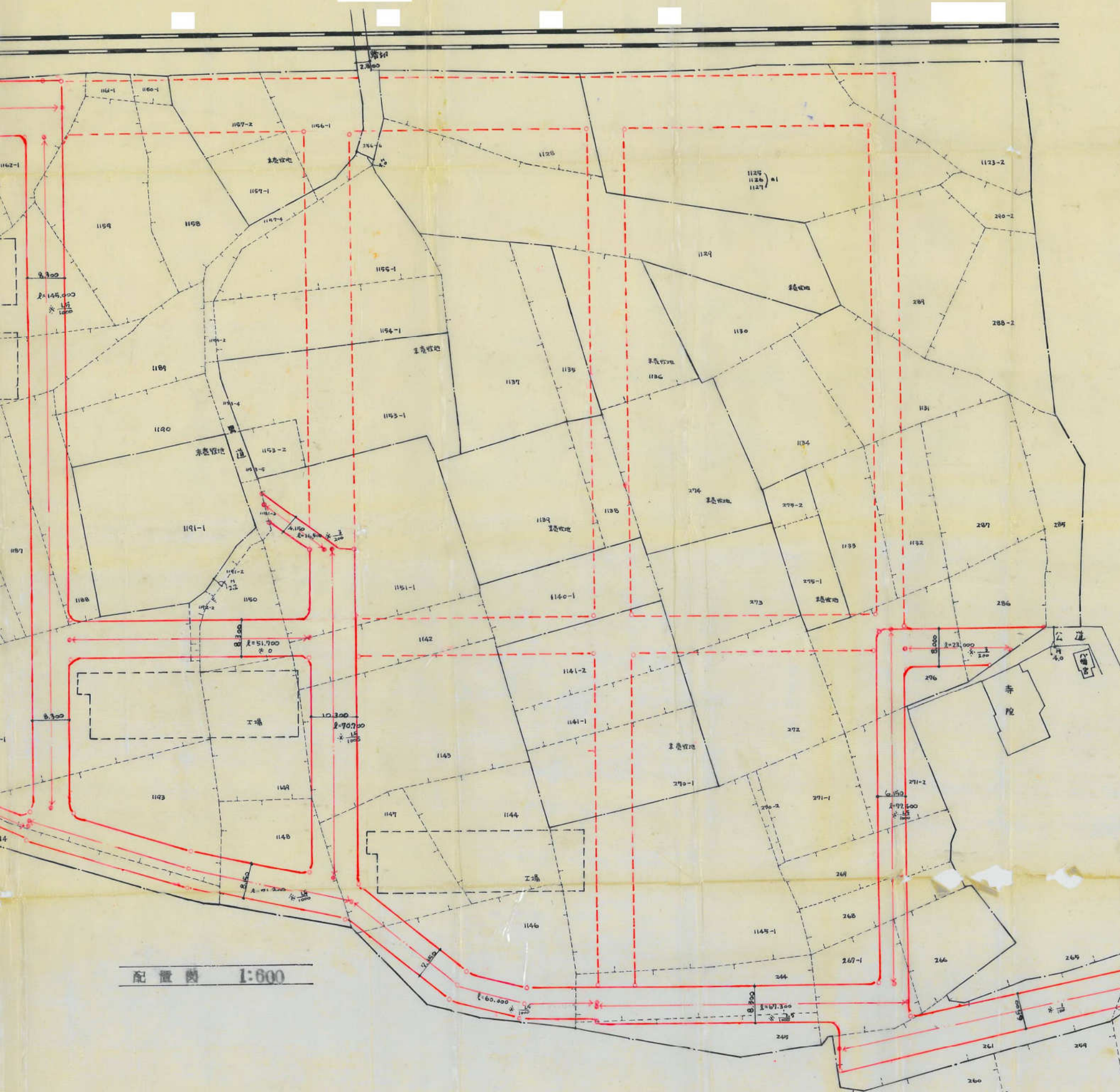
指定年月日・番号	昭和44年3月12日 第2216号	地区	姫路市
告示年月日・番号	昭和44年4月19日 第381号		

承諾書

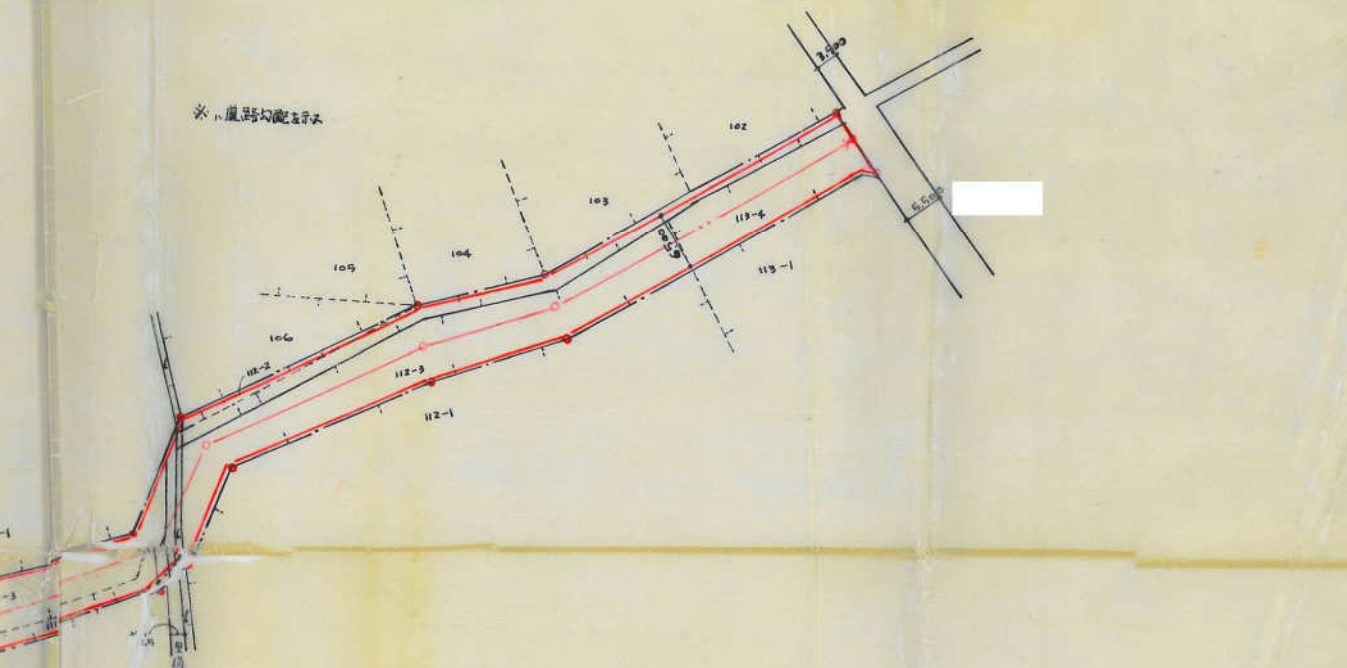
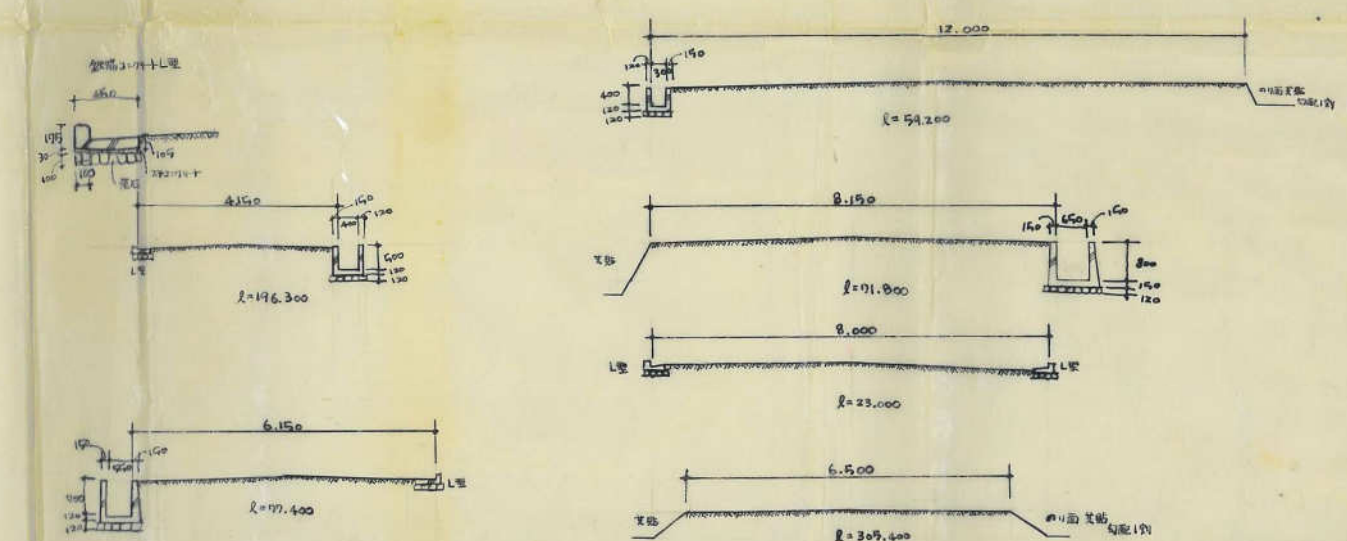
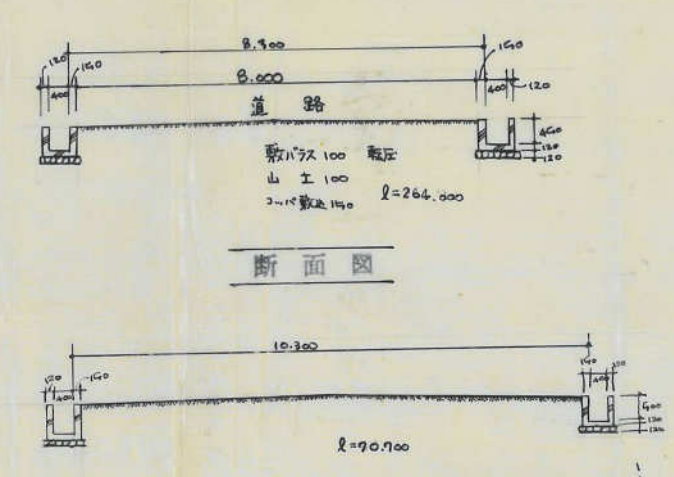
この図面記載のとおり道路の位置の指定・変更・廃止を承諾いたします。



配置図 1:600



配置圖 1:600



40

55

道路の位置の指定取消台帳		地 区
指定年月日・番号	昭和41年3月29日 第2316号	姫路市
告示年月日・番号	昭和41年4月19日 兵庫県告示第381号	

承 諾 書

この図面記載のとおり道路の位置の指定・変更・廃止を承諾いたします。

断面圖

