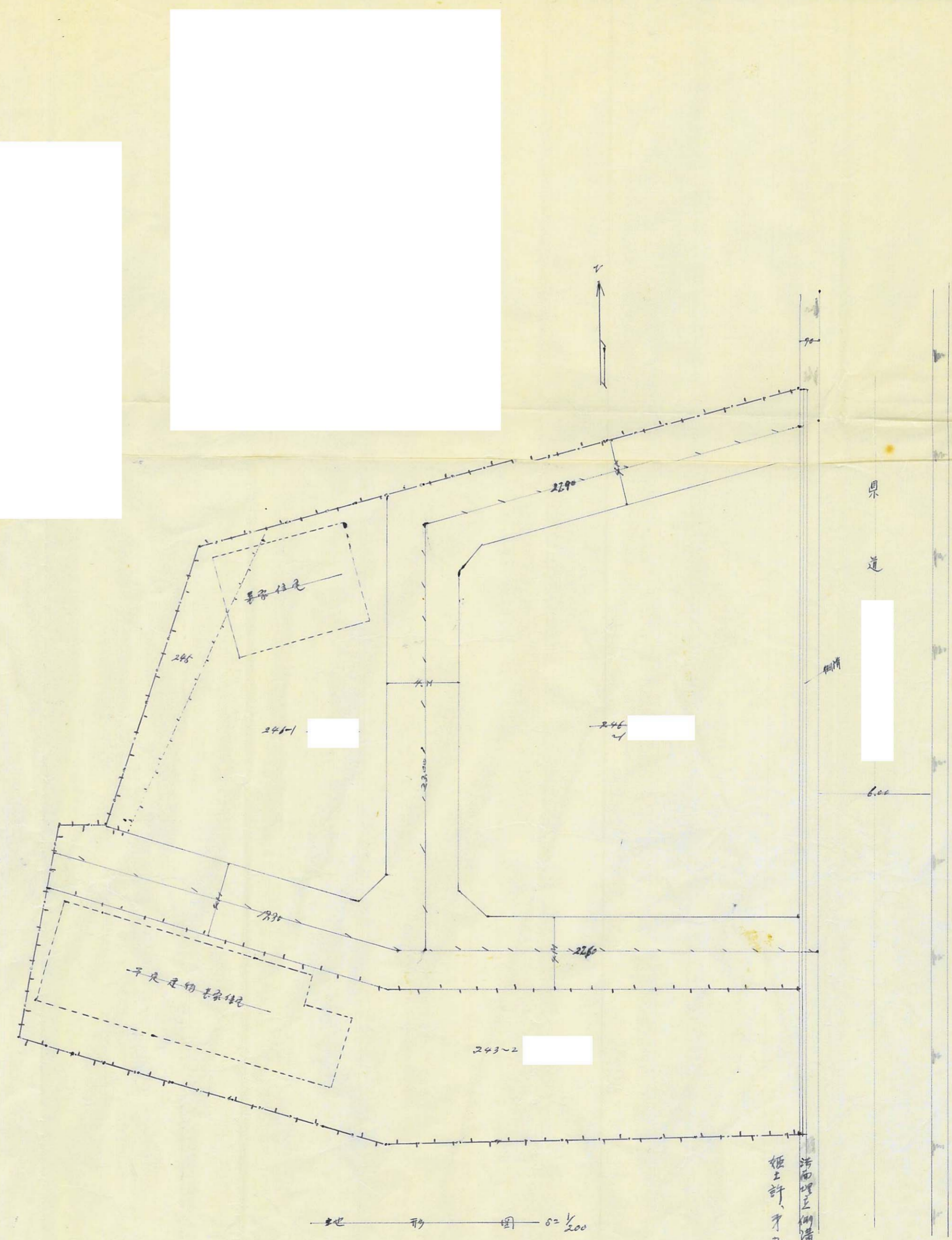
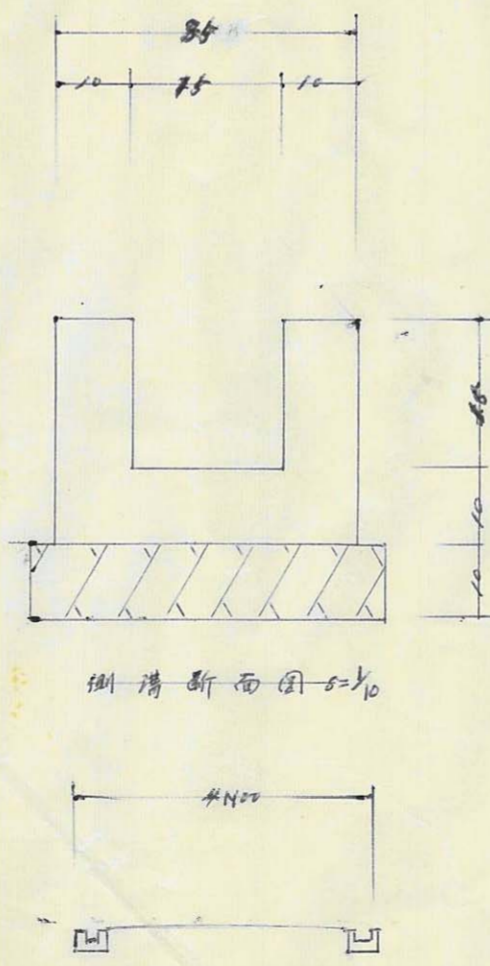


道路の位置の指定取付台帳		地 区
指定年月日・番号	昭和41年5月19日 第2343号	姫路市 伊丹市
告示年月日・番号	昭和41.6.28日 兵庫県告示第610号	
申請者住所氏名		

承 諾 書

この図面記載のとおり道路の位置の指定・変更・廃止を承諾いたします。



姫路市伊丹市
申請者 才元 人 彦 氏

A

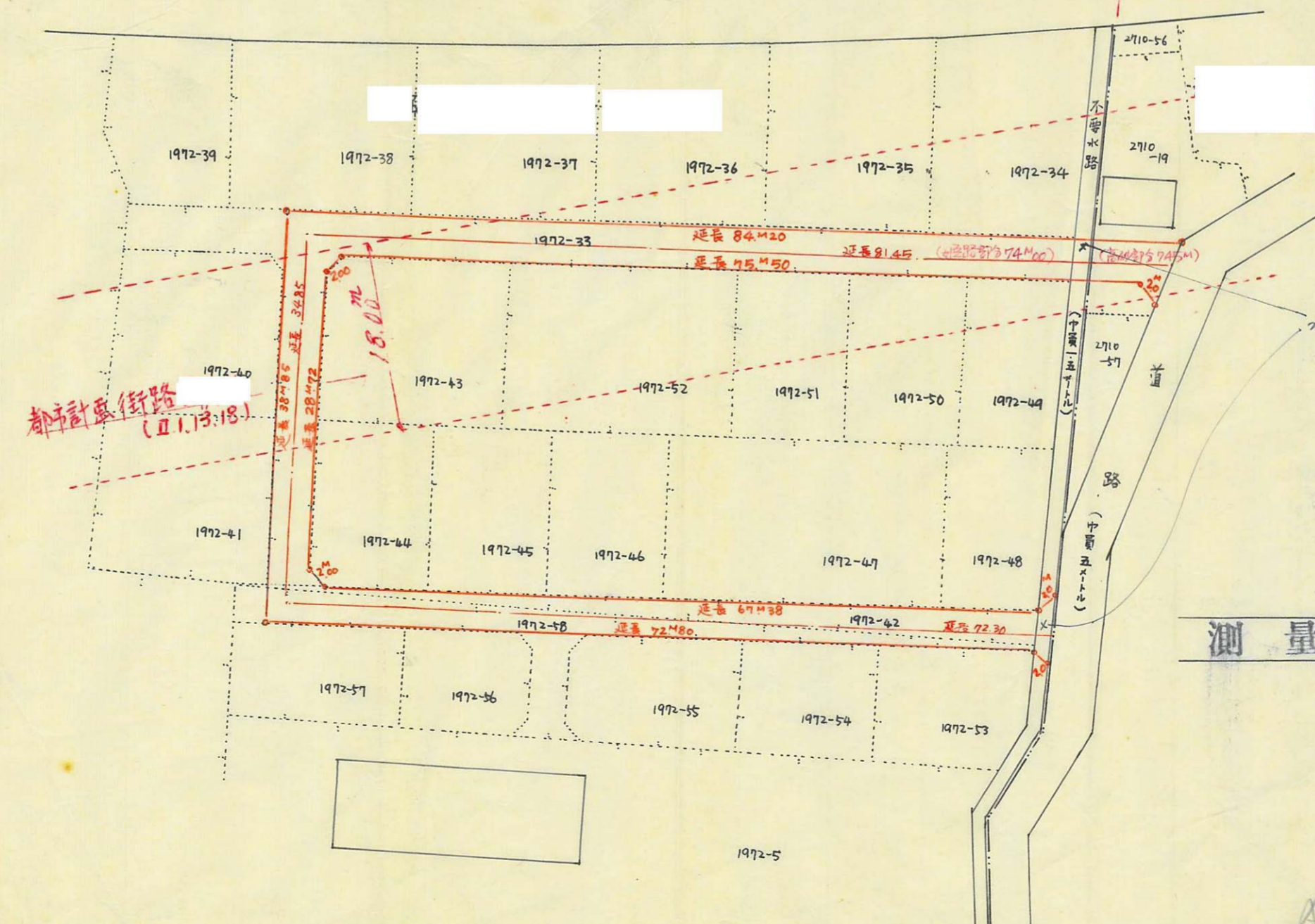
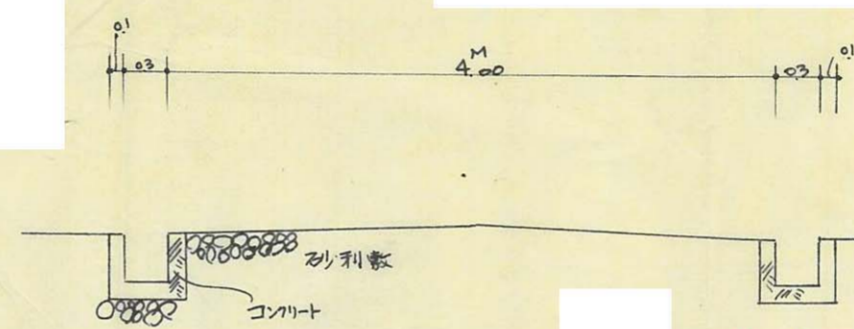
1

56

道路の位置の指定取消台帳		地 区
指定年月日・番号	昭和41年6月9日 第2354号	高砂市 姫路市
告示年月日・番号	昭和41年10月4日 兵庫県告示第912号	
申請者住所氏名		

承 諾 書

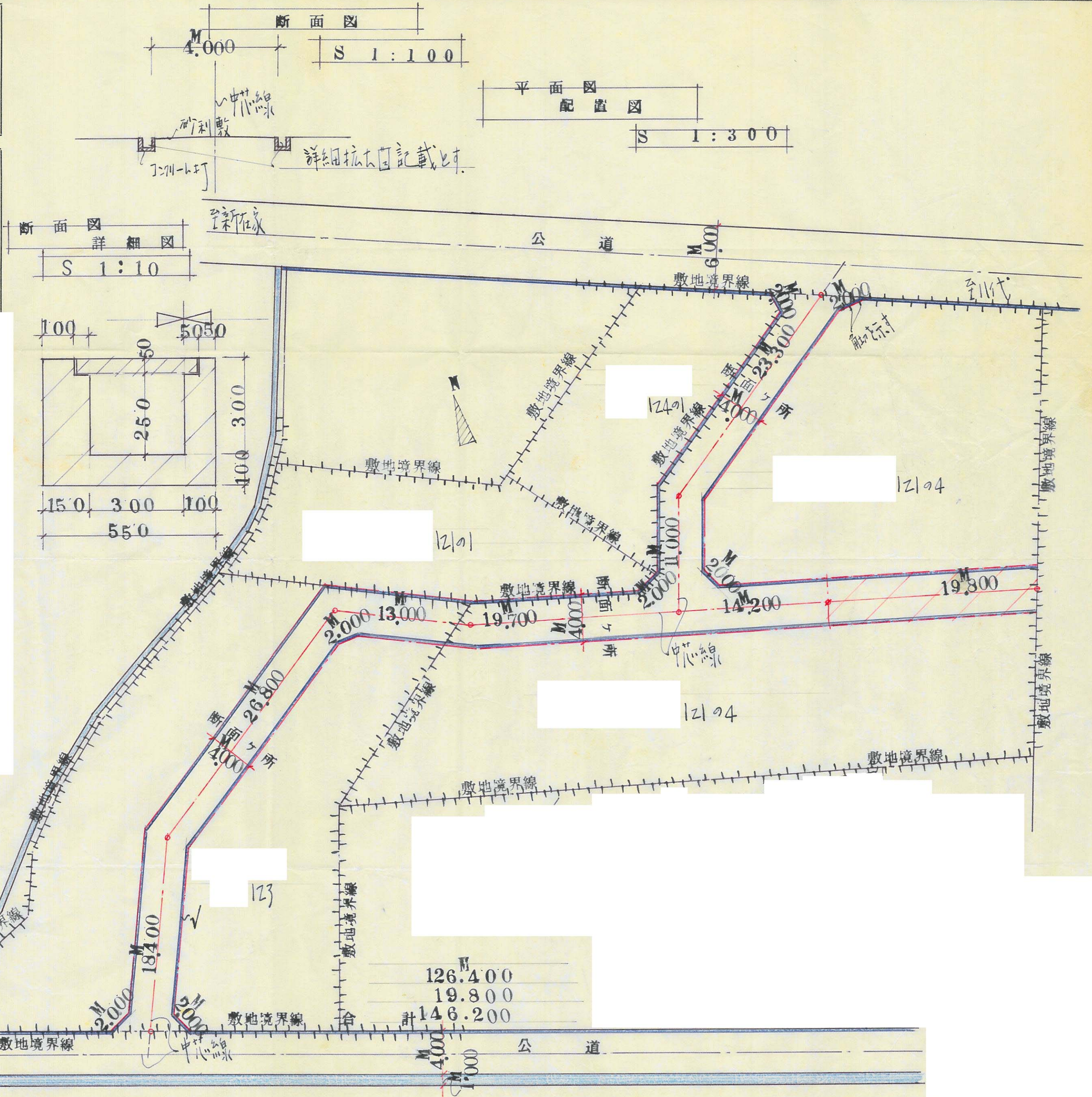
この図面記載のとおり道路の位置の指定・変更・廃止を承諾いたします。



道路の位置の指定取消台帳		地区
指定年月日・番号	昭和41年7月27日 第237号	姫路市
告示年月日・番号	昭和41年10月4日 兵庫県告示第912号	
申請者住所氏名		

承諾書

この図面記載のとおり道路の位置の指定・変更・廃止を承諾いたします。



道路の位置の指定取消台帳

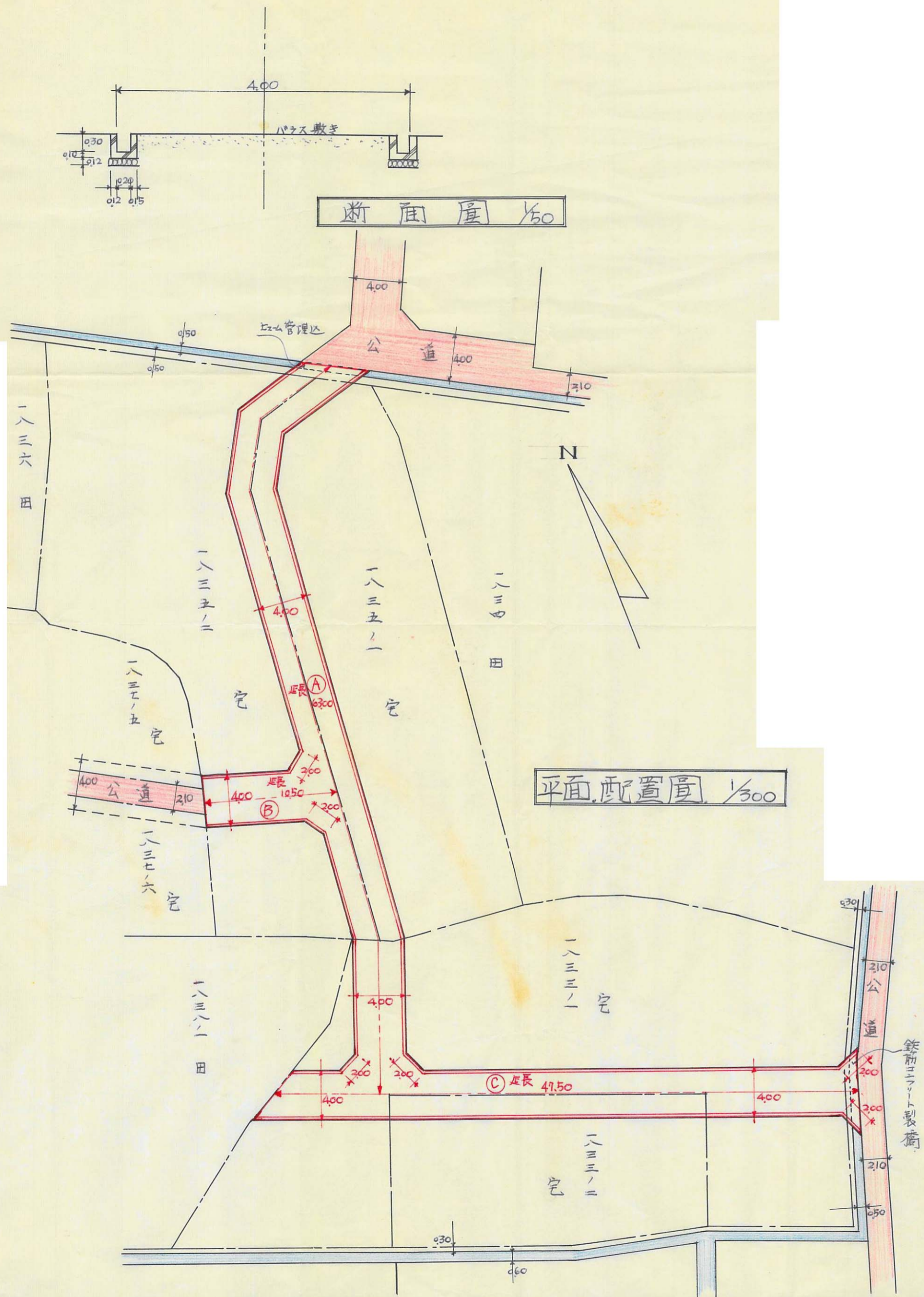
指定年月日・番号 昭和41年7月21日 第2373号
 告示年月日・番号 昭和41.10.4日 兵庫県告示第912号
 申請者住所氏名

地 区

姫路市

承 諾 書

この図面記載のとおり道路の位置の指定・変更・廃止を承諾いたします。

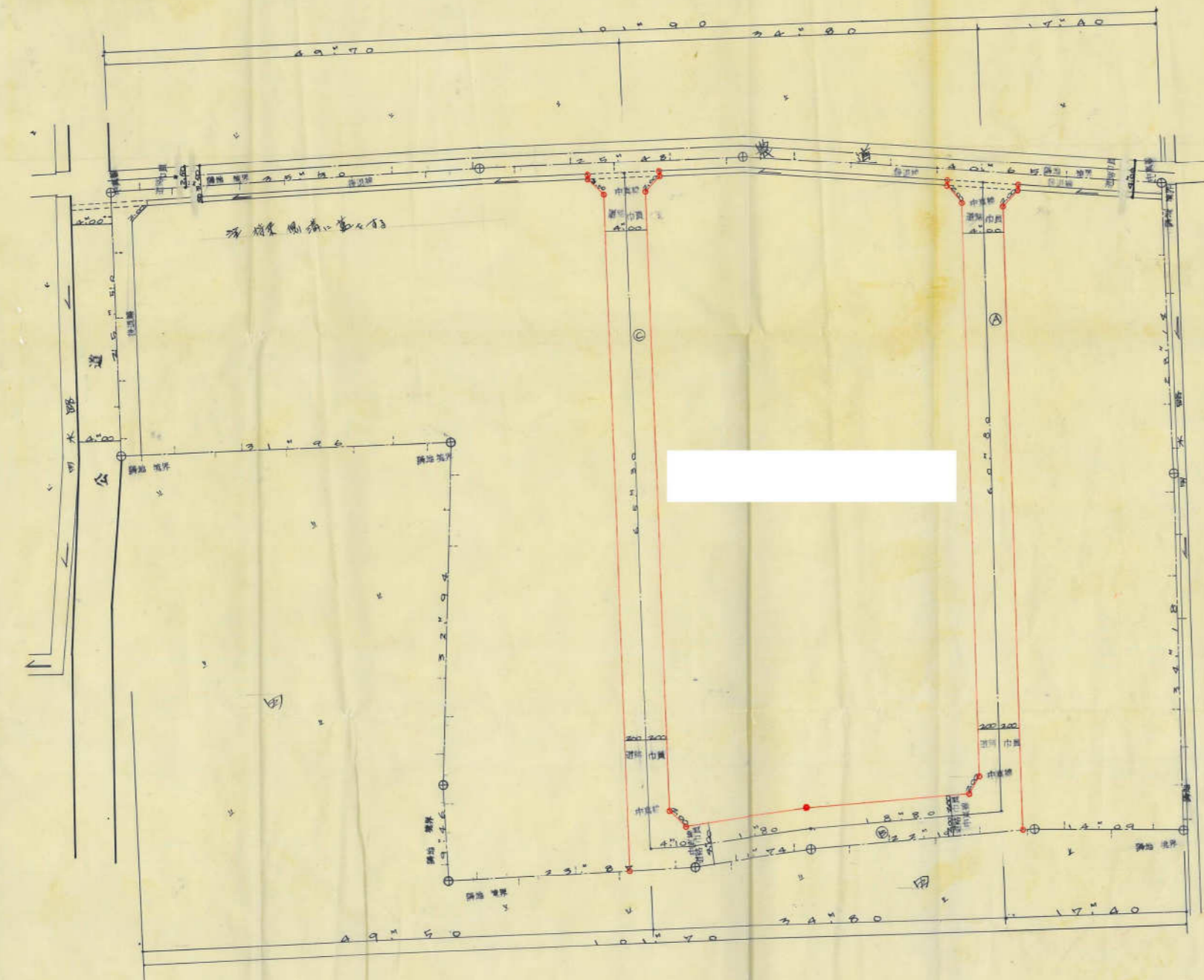


道路の位置の指定取消台帳

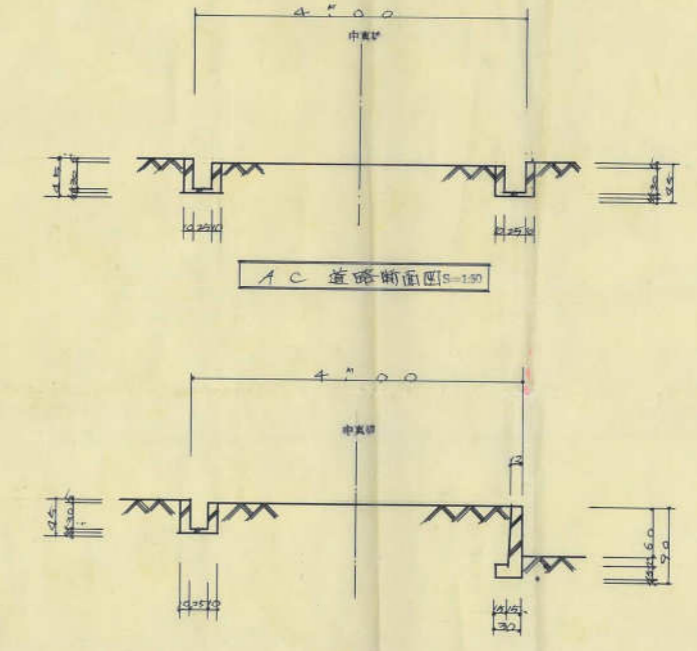
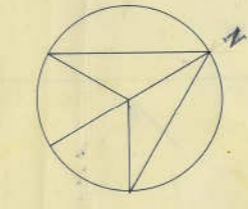
指定年月日・番号	昭和21年7月0日 第2226号	地区	姫路市
告示年月日・番号	昭和 年 月 日 第 号		

承諾書

この図面記載のとおり道路の位置の指定・変更・廃止を承諾いたします。



平面図 1:100



A 道路断面図 1:100

B 道路断面図 1:100

道路中新延長距離 160.80
 幅員 8m 排水側溝 508x550

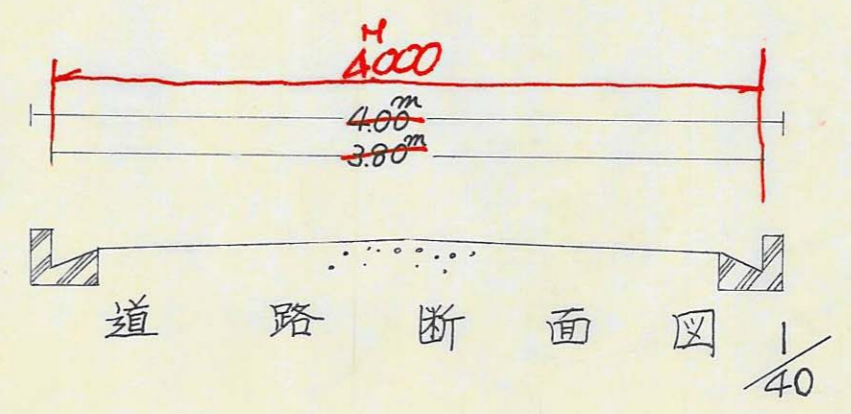
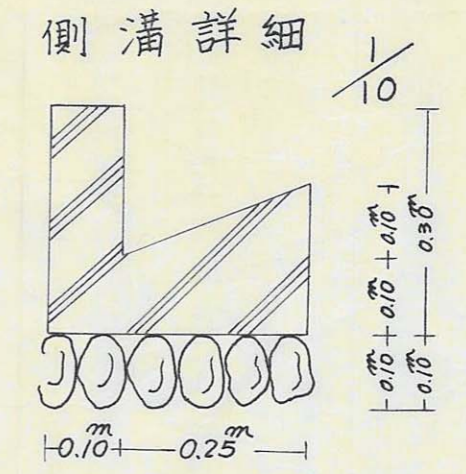
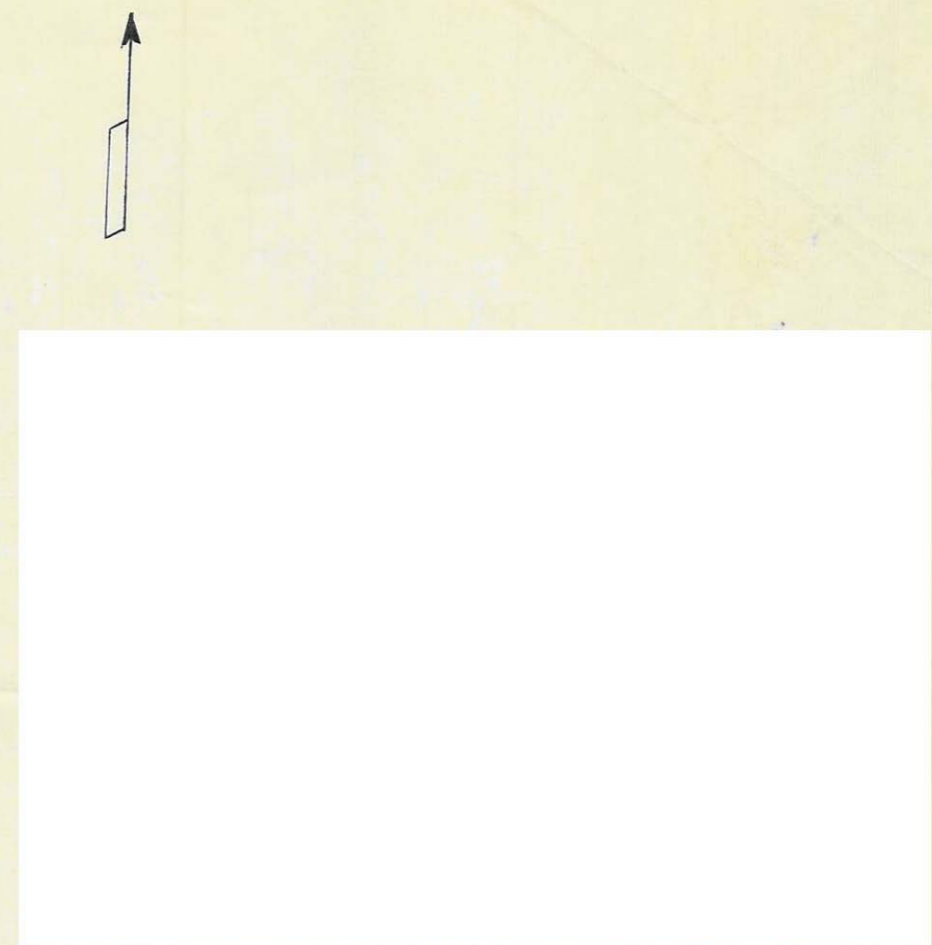
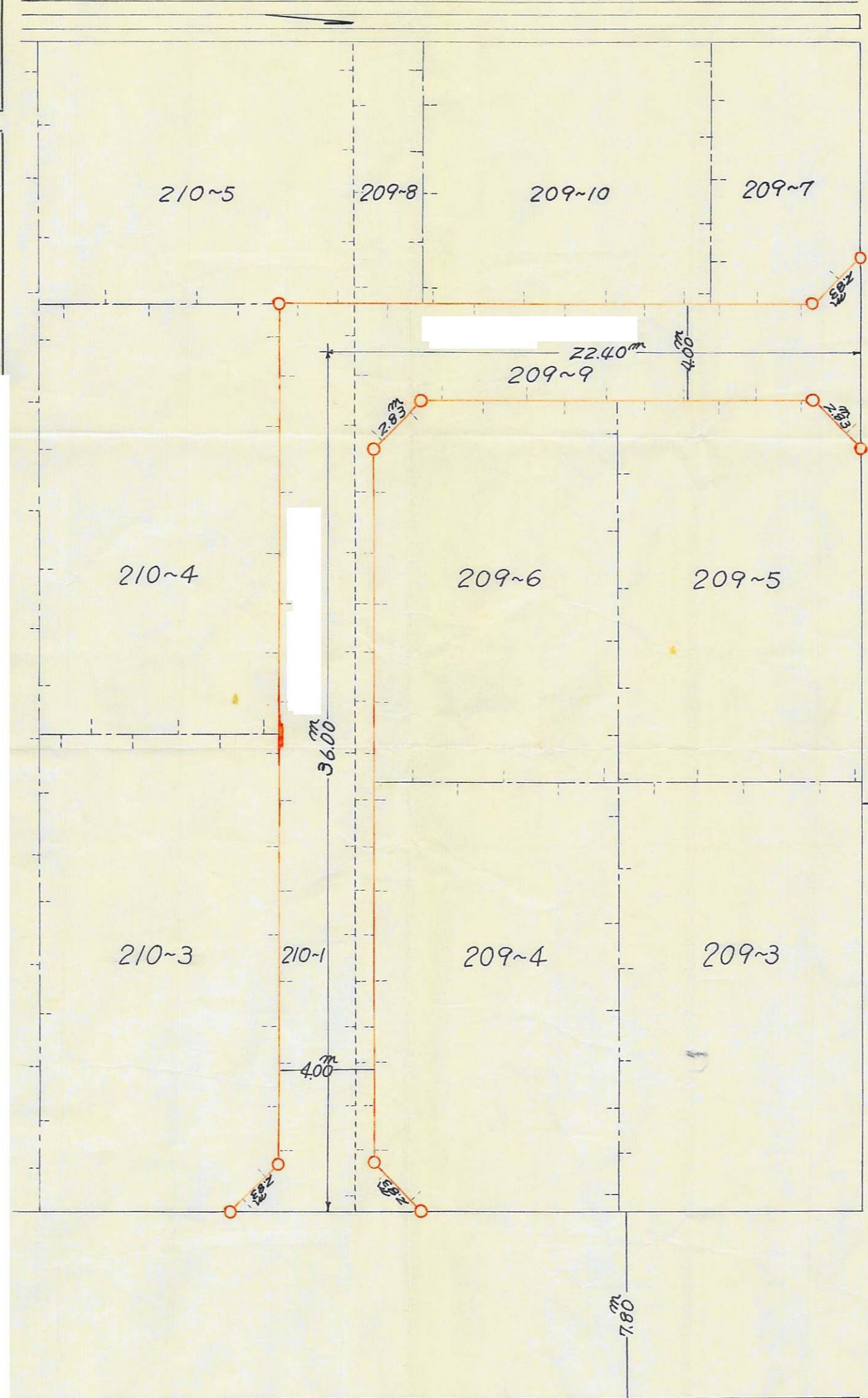
3

道路の位置の指定取消台帳		地 区
指定年月日・番号	昭和41年8月11日 第2388号	姫路市
告示年月日・番号	昭和41年10月4日 第912号	

承 諾 書

この図面記載のとおり道路の位置の指定・変更・廃止を承諾いたします。

地 籍 図 1/200



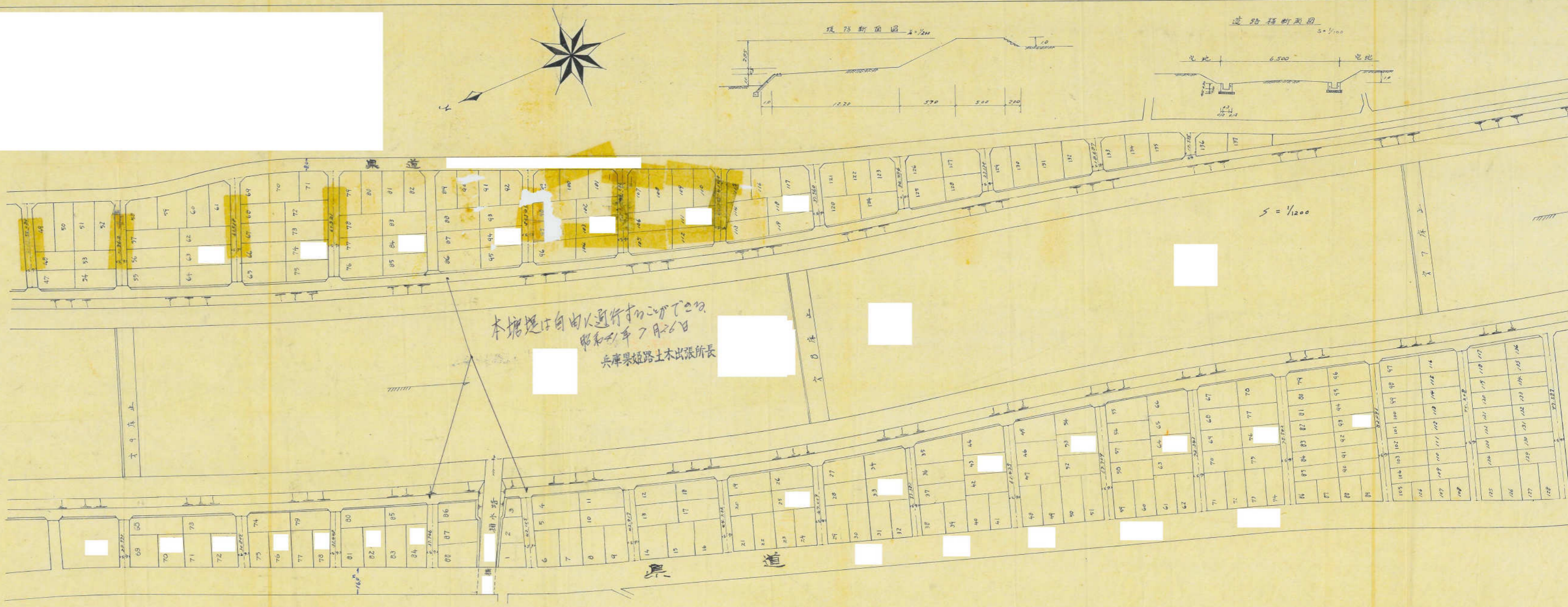
道路の位置の指定取消台帳		地 区
指定年月日・番号	昭和41年8月15日 第2379号	姫路市
告示年月日・番号	昭和41.10.4日 第912号	
申請者住所氏名		

承 諾 書

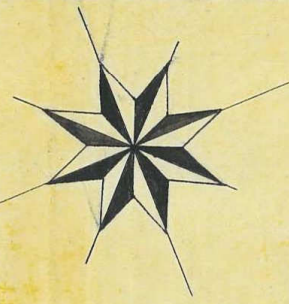
この図面記載のとおり道路の位置の指定・変更・廃止を承諾いたします。

[Redacted signature area]

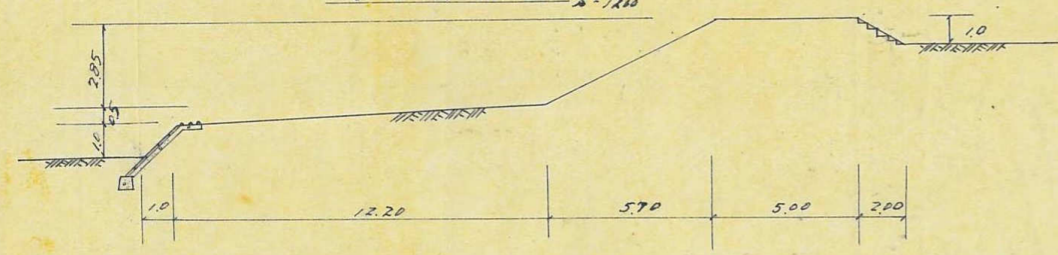
[Redacted signature area]



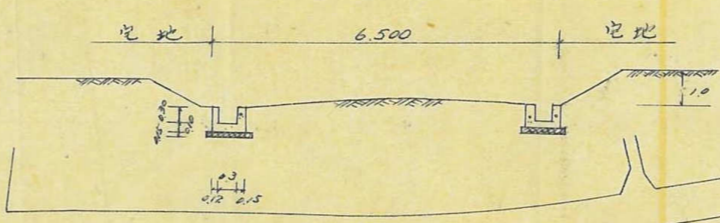
本据地は自由に行街寸の分丁にて
昭和41年7月26日
兵庫県道路土木出張所長



堤防断面図 1/200

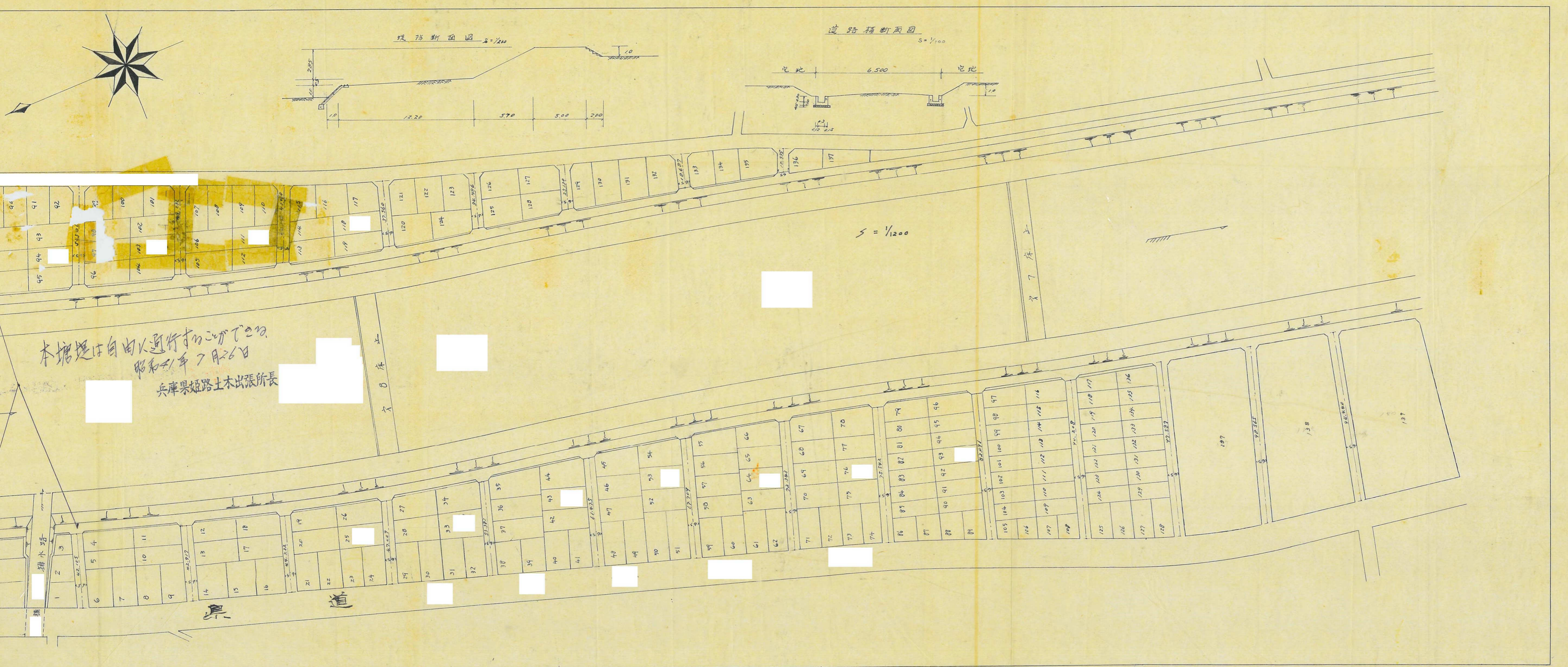


道路横断面図 1/100



S = 1/200

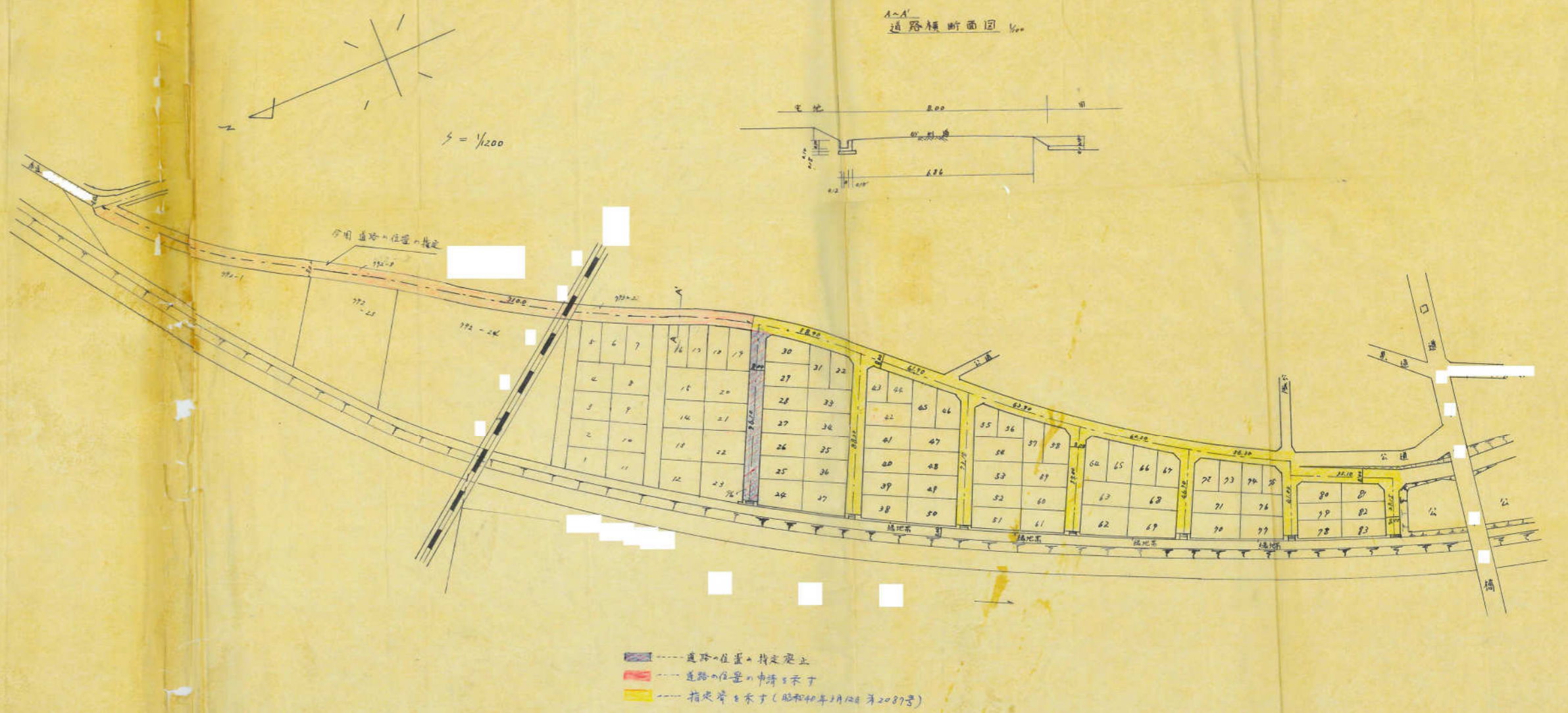
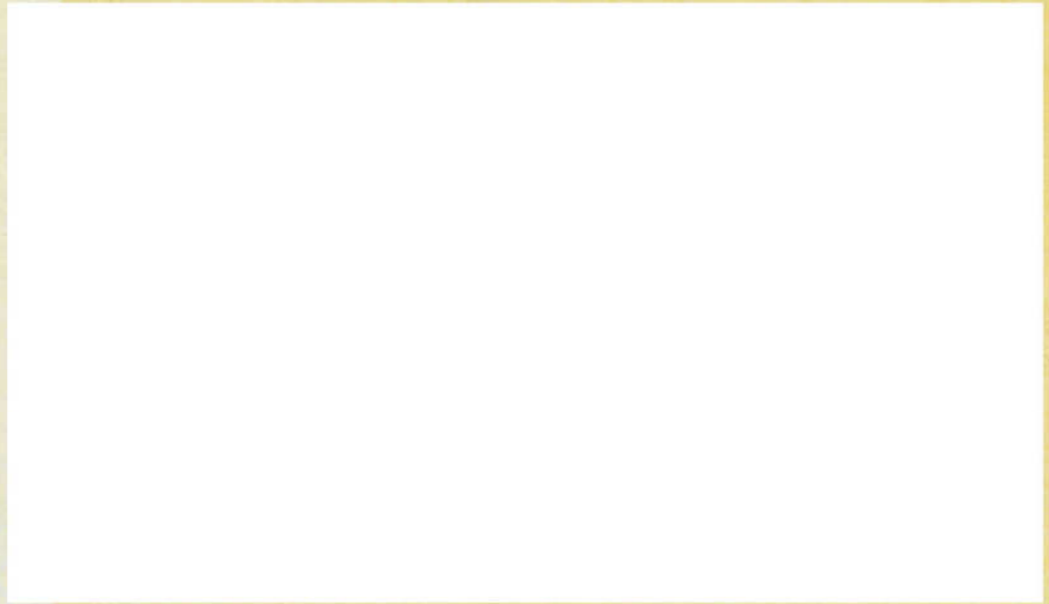
本場は自由通行の所
昭和41年7月26日
兵庫果姫路土木出張所長



道路の位置の指定取消台帳		地 区
指定年月日・番号	昭和41年8月14日 第2223号	姫路市
告示年月日・番号	昭和41.10.4日 第912号	
申請者住所氏名		

承 諾 書

この図面記載のとおり道路の位置の指定・変更・廃止を承諾いたします。



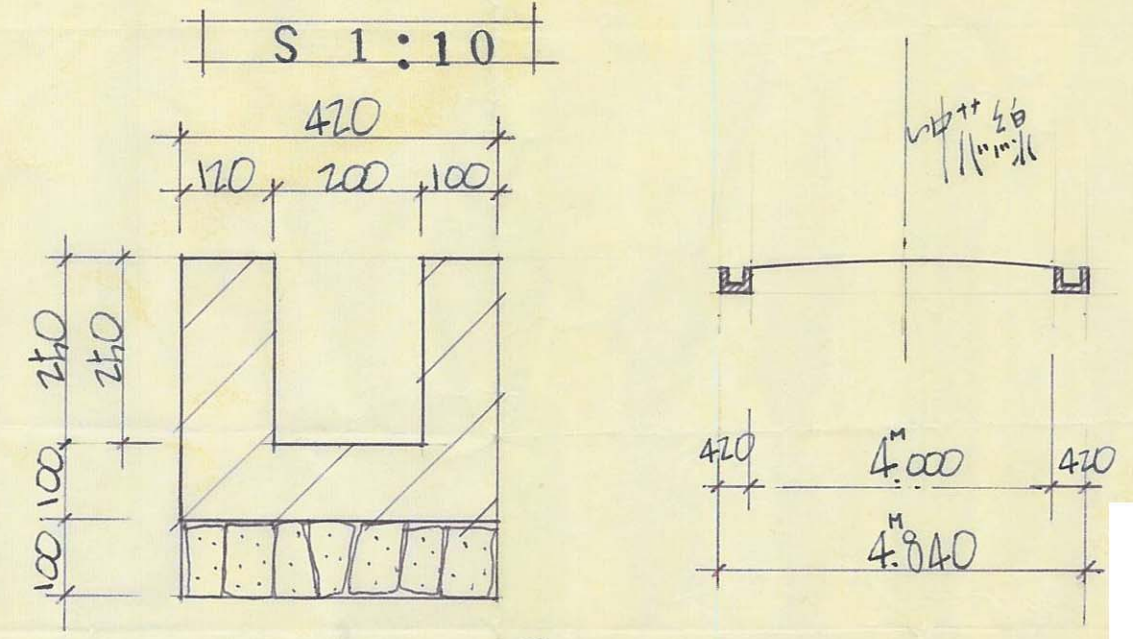
13

道路の位置の指定取消台帳		地 区
指定年月日・番号	昭和41年9月7日 第2419号	姫路市
告示年月日・番号	昭和41.12.23日 兵庫県告示第1201号	

承 諾 書

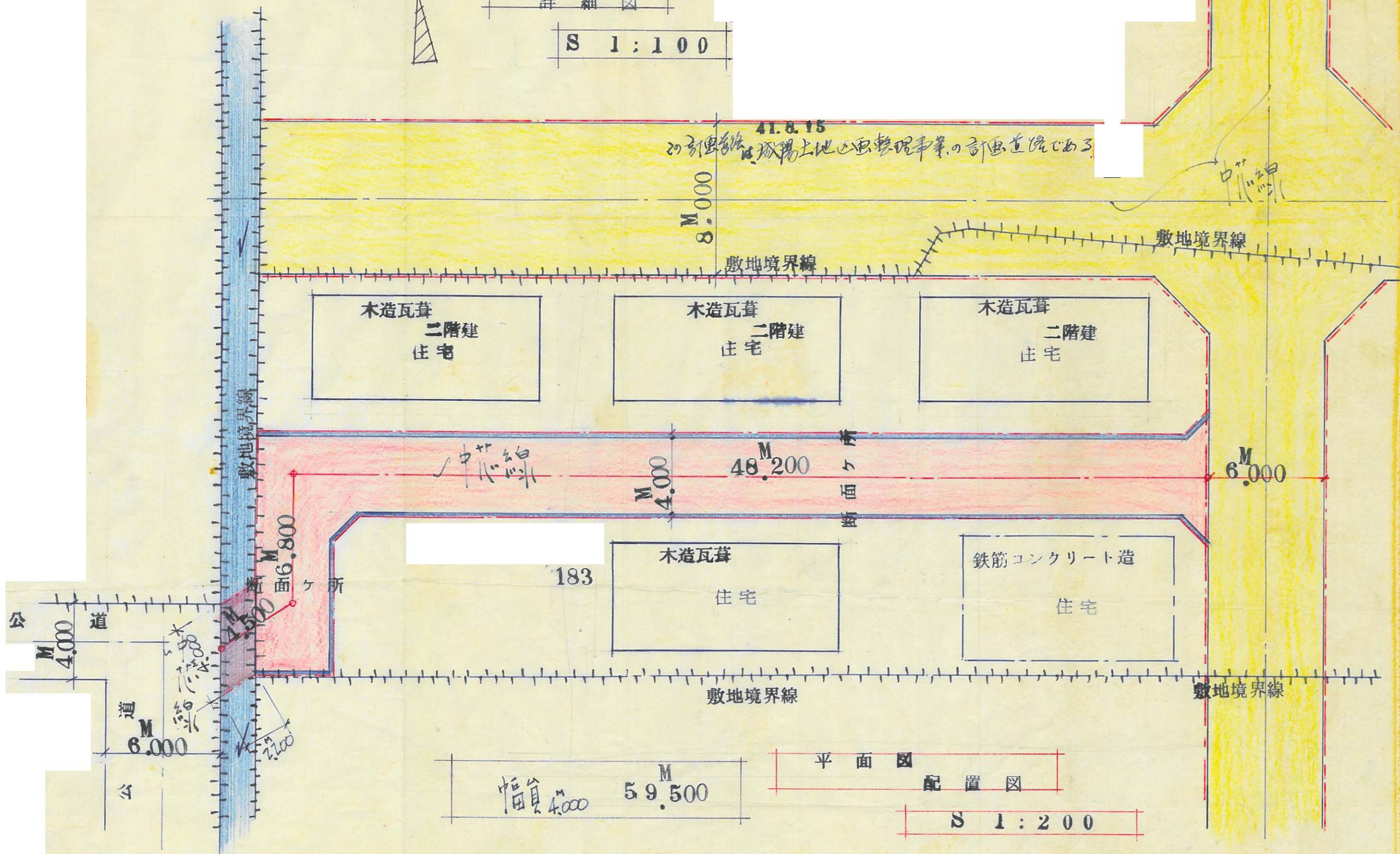
この図面記載のとおり道路の位置の指定・変更・廃止を承諾いたします。

断面詳細図



断面詳細図

S 1:100



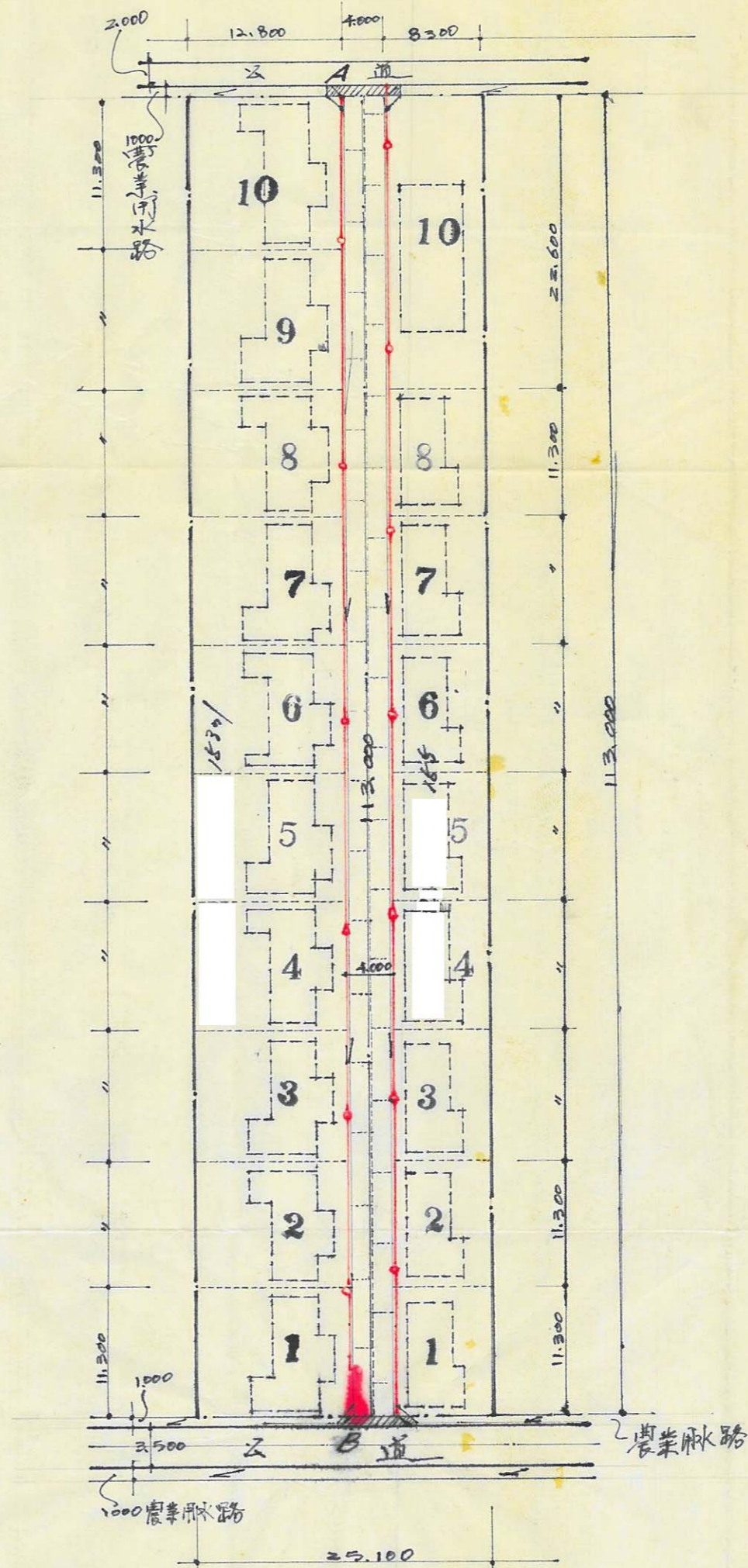
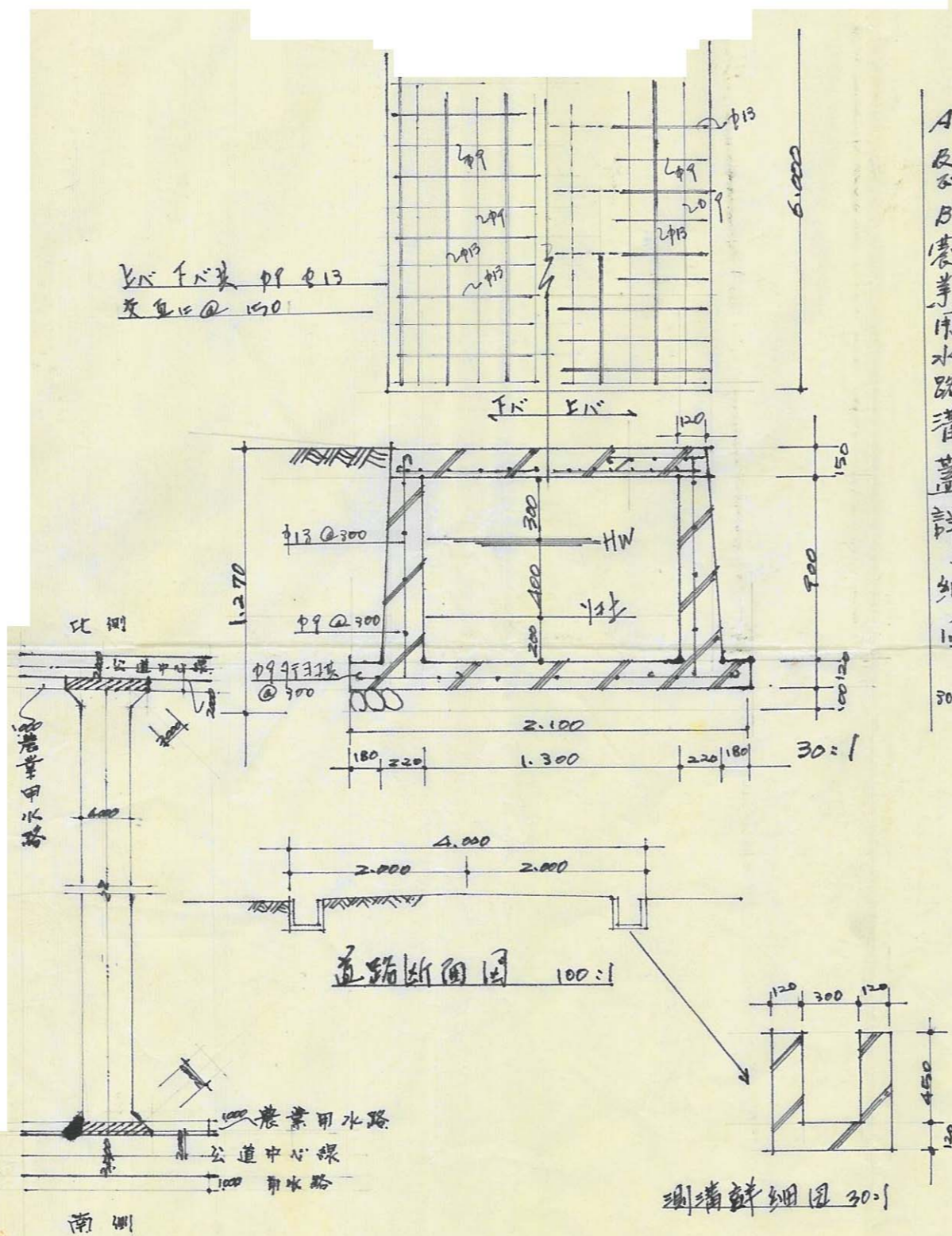
平面配置図

S 1:200

道路の位置の指定表 背台帳		地 区
指定年月日・番号	昭和 41年 9月 14日 第 2425号	姫路市
告示年月日・番号	昭和 41年 12月 23日 兵庫県告示 第 1201号	

承 諾 書

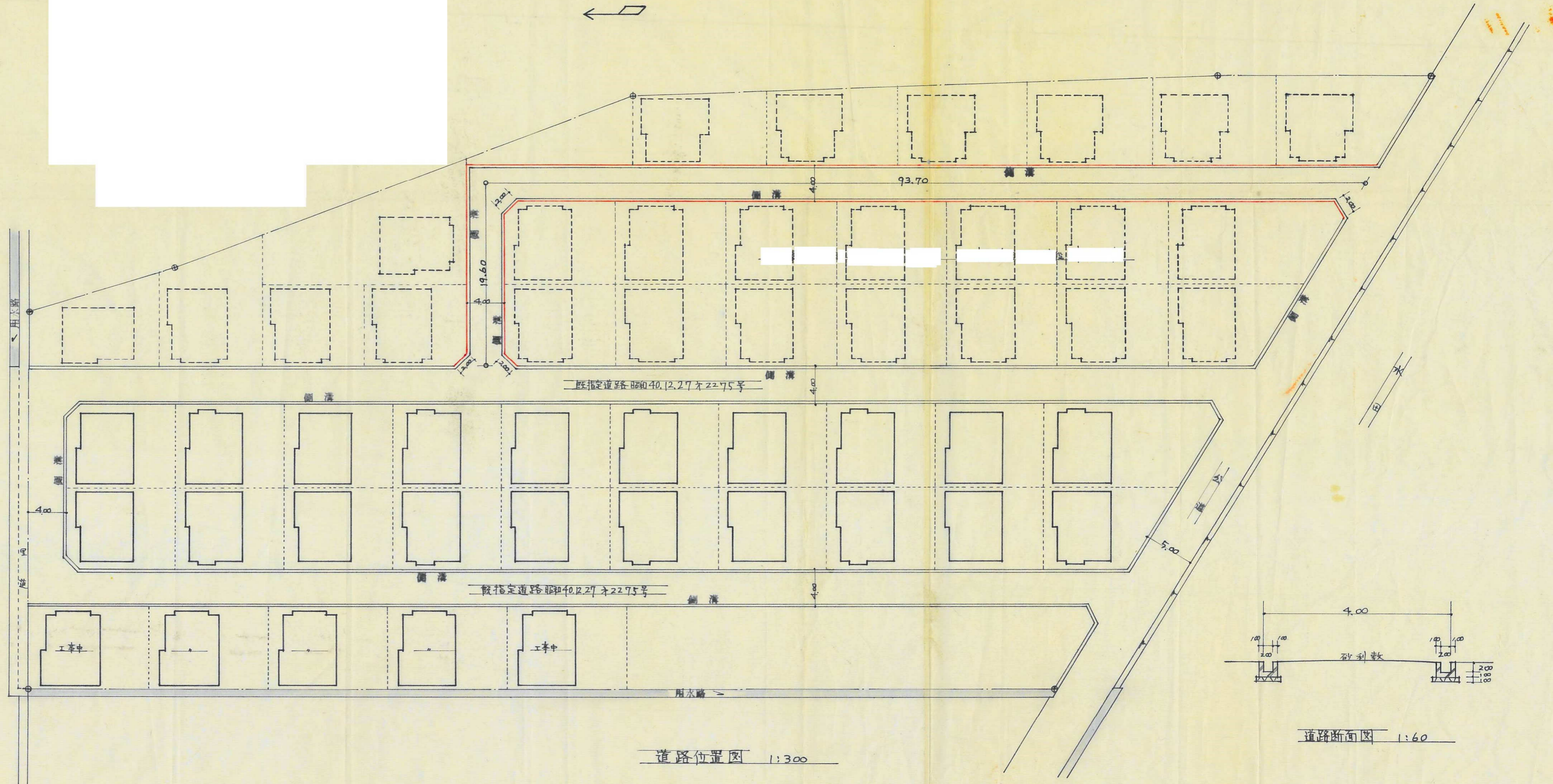
この図面記載のとおり道路の位置の指定・変更 廃止を承諾いたします。



道路の位置の指定取消台帳		地 区
指定年月日・番号	昭和41年9月17日 第2427号	姫路市
告示年月日・番号	昭和41年12月23日 兵庫県告示第201号	
申請者住所氏名		

承 諾 書

この図面記載のとおり道路の位置の指定・変更・廃止を承諾いたします。



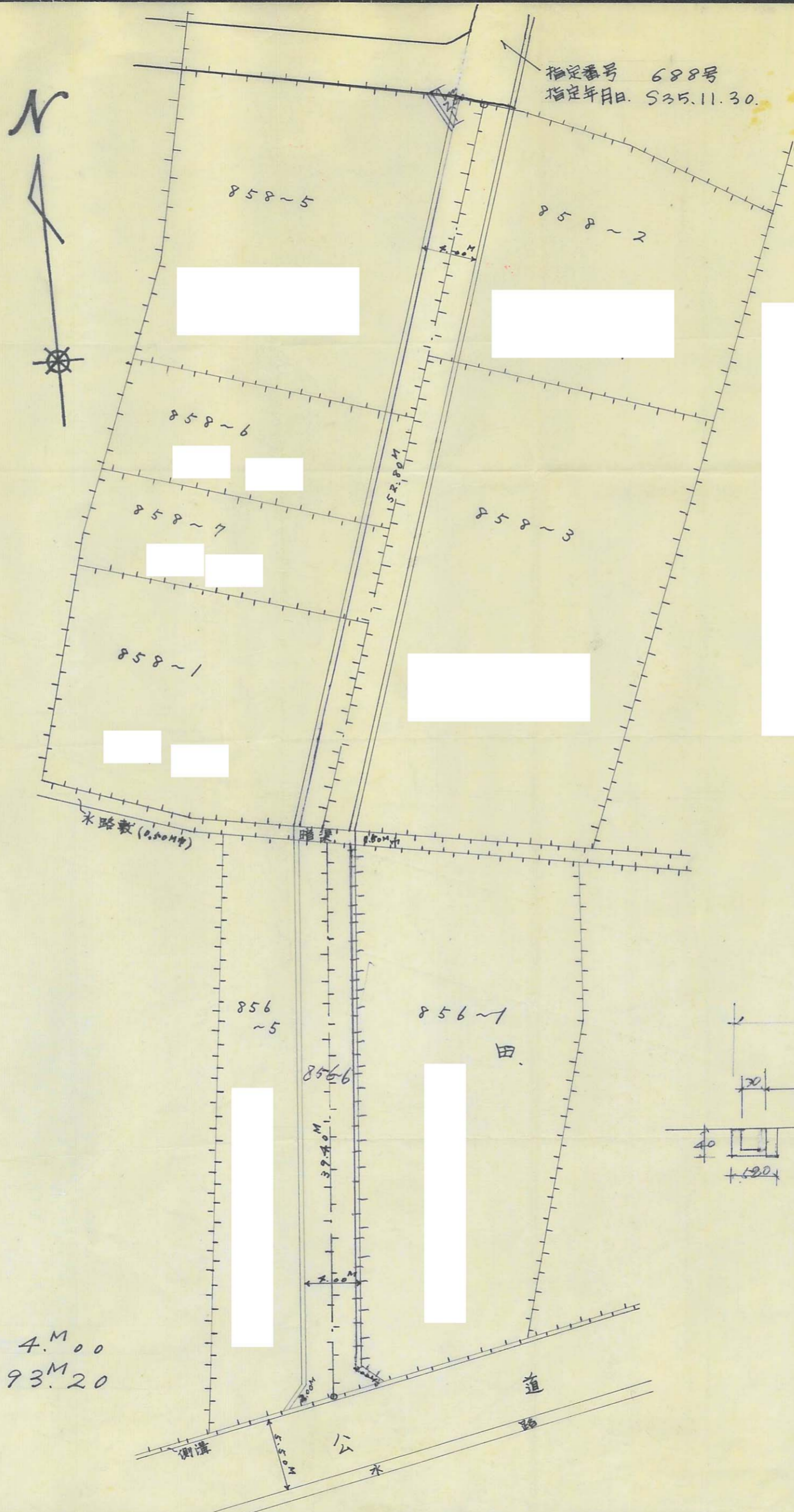
道路位置図 1:300

道路断面図 1:60

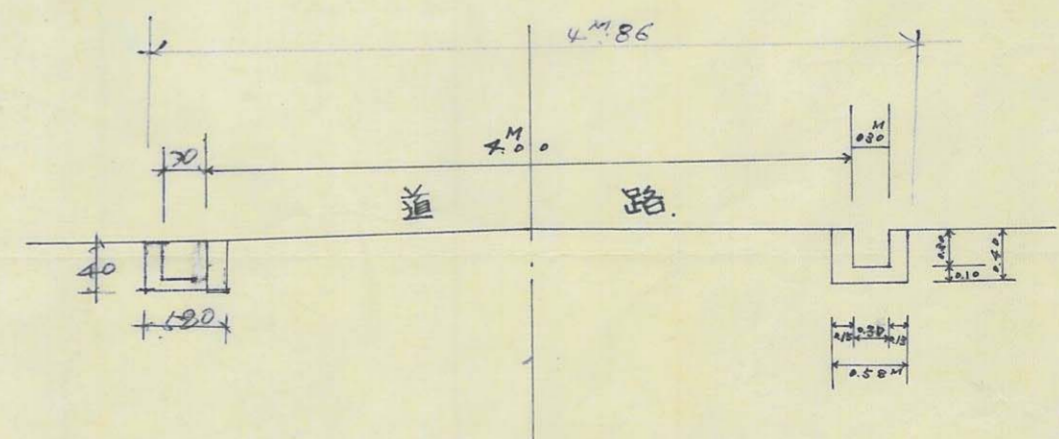
道路の位置の指定取消台帳		地 区
指定年月日・番号	昭和41年9月29日 第2443号	姫路市
告示年月日・番号	昭和41.12.23 告示第201号	

承諾書

この図面記載のとおり道路の位置の(指定)・変更・廃止を承諾いたします。



指定番号 688号
指定年月日 535.11.30.

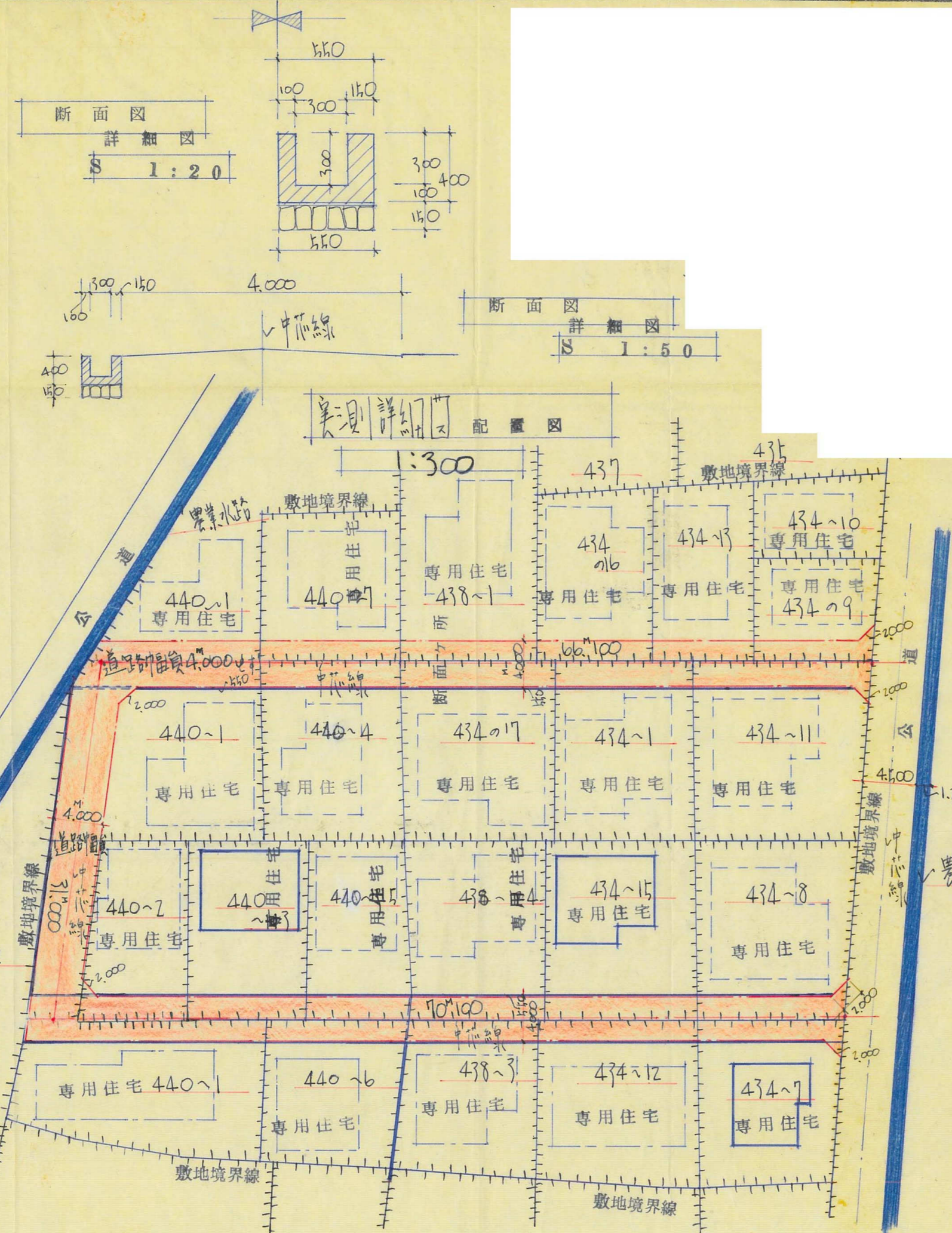


道路巾員 4.000
延長 93.20

道路の位置の指定取消台帳		地 区
指定年月日・番号	昭和41年9月30日 第2446号	姫路市
告示年月日・番号	昭和41.12.23 兵庫県令第201号	
申請者住所氏名		

承 諾 書

この図面記載のとおり道路の位置の指定・変更・廃止を承諾いたします。



道路総長
 66.100
 31.000
 + 70.100
 167.200

