

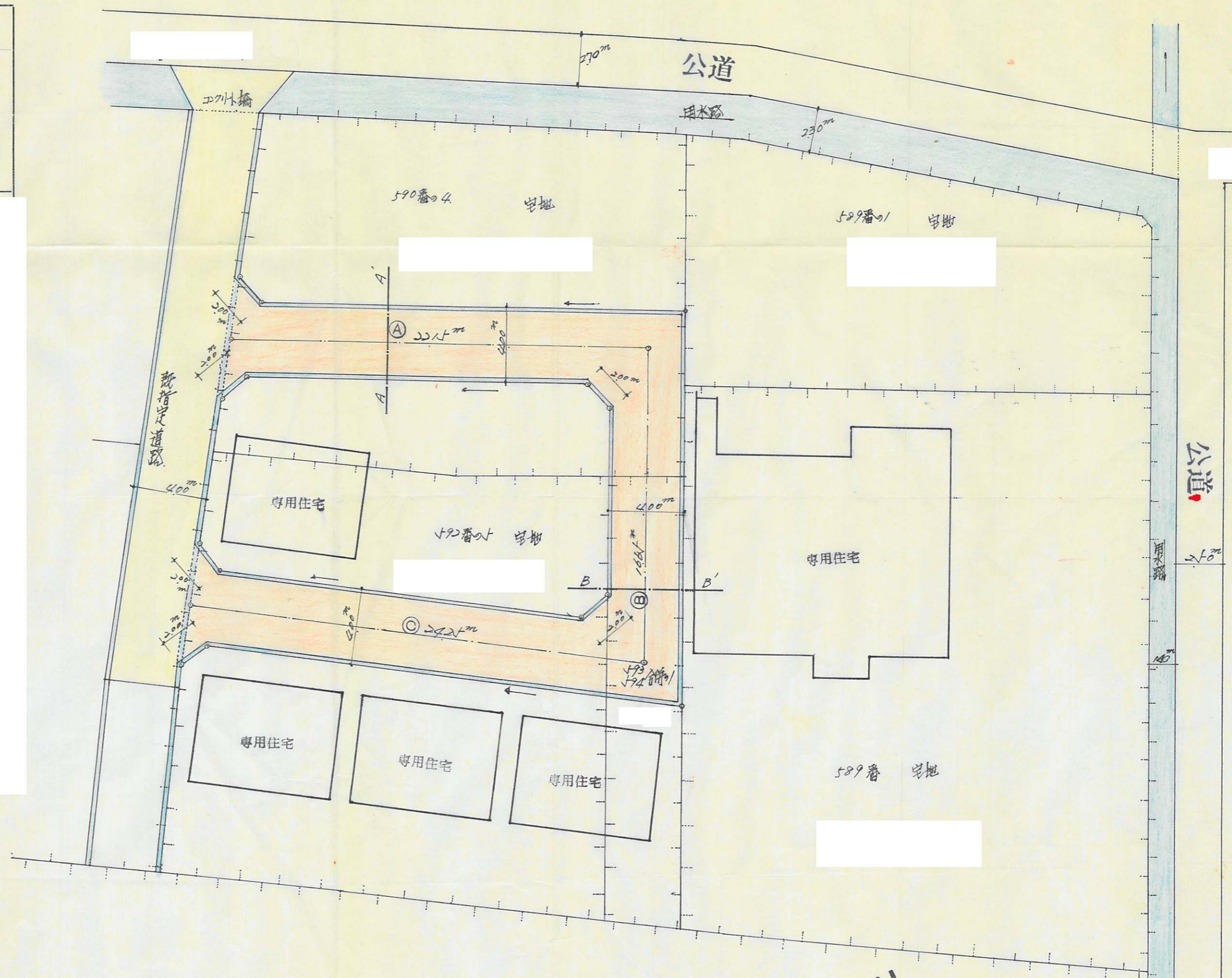
19

道路の位置の指定取消台帳		地 区
指定年月日・番号	昭和41年11月 / 日 第2452	姫路市
告示年月日・番号	昭和41年12月23日 兵庫県告示第120号	

承 諾 書

この図面記載のとおり道路の位置の指定・変更・廃止を承諾いたします。

平面図
SCALE 1:200



* 指定申請道路の延長
 $\textcircled{A} 22.1^m + \textcircled{B} 16.6^m + \textcircled{C} 24.2^m = 63.0^m$
 * 団地9画積 = 2049.603 $^m^2$

例	側
	今般申請道路
	新指定道路
B41.3.17. 162308号	



道路の位置の指定取消台帳		地 区
指定年月日・番号	昭和41年11月8日 第2458号	姫路市
告示年月日・番号	昭和44.12.23日 兵庫県告示第1201号	

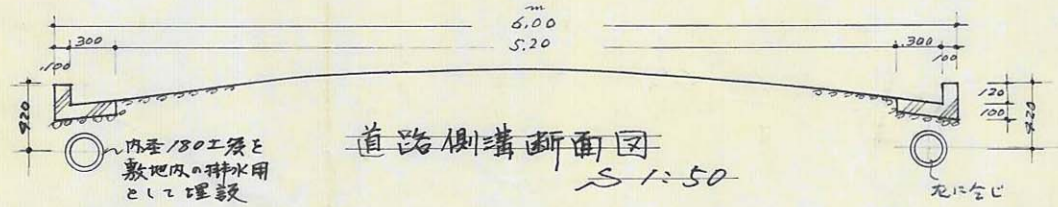
承 諾 書

この図面記載のとおり道路の位置の指定・変更・廃止を承諾いたします。

平面配置図
S 1:200



中庭・造幣 6.00m 47.900m²
 国地留付 2.345, 91m²



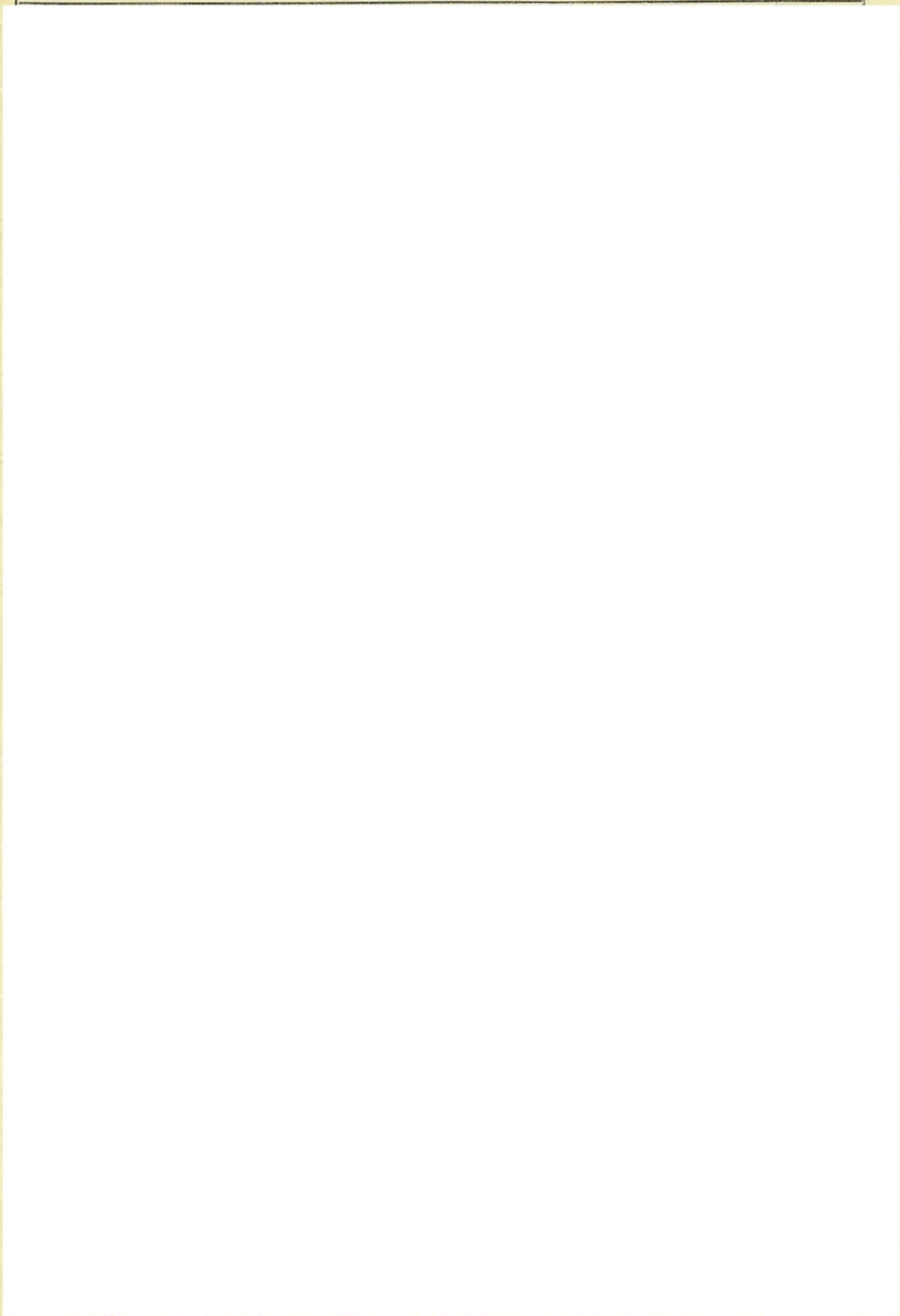
道路側溝断面図
S 1:50

道路の位置の指定取消台帳		地 区
指定年月日・番号	昭和41年12月20日 第249号	姫 路 市
告示年月日・番号	昭和42.1.27日 兵庫県告示第120号	

24

承 諾 書

この図面記載のとおり道路の位置の指定・変更・廃止を承諾いたします。

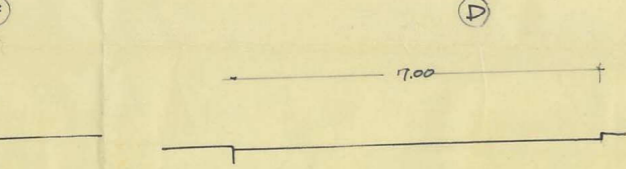
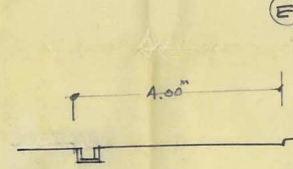
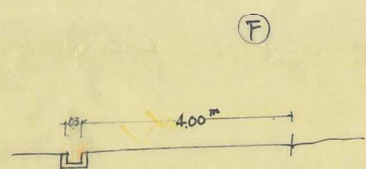
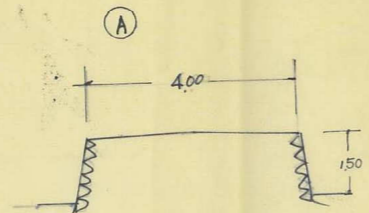
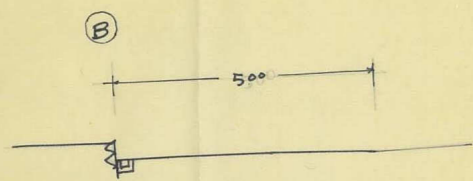
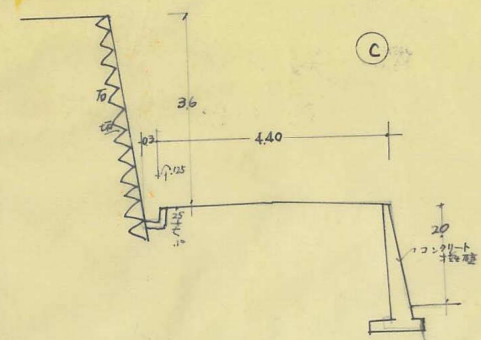


中 員 4.40' 4.00m 5.00m 7.00m
 面積 7.903,67^{m²} (1.460,00^{m²})

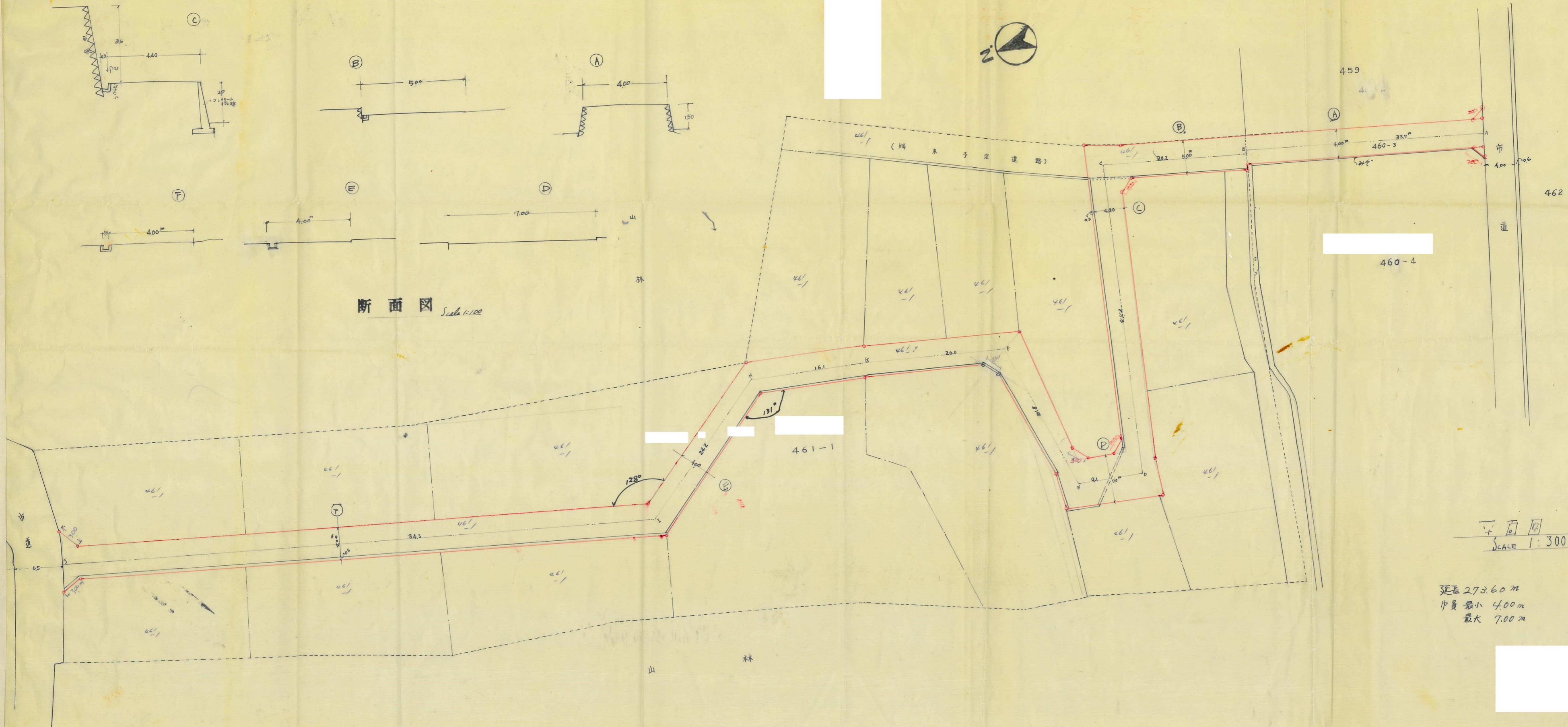
B

19

指定 - S. 41. 12. 20 2491



断面图 Scale 1:100



SCALE 1:300

延長 273.60 m
巾員 最小 4.00 m
最大 7.00 m

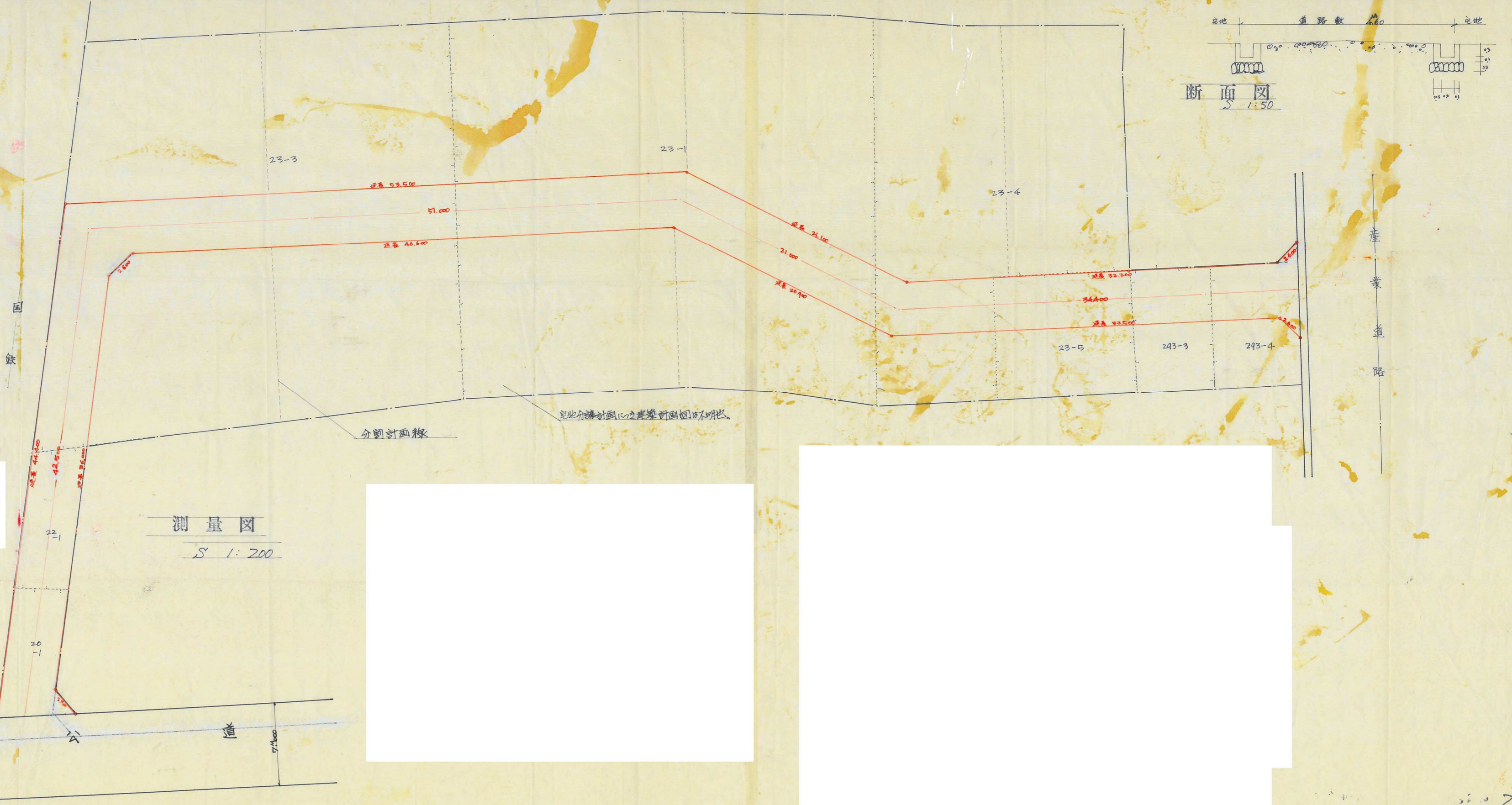
S. 41
2491

19-2

道路の位置の指定取消台帳		地区
指定年月日・番号	昭和41年12月20日 第2492号	姫路市
告示年月日・番号	昭和42.1月27日 兵庫県告示第120号	
申請者住所氏名		

承諾書

この図面記載のとおり道路の位置の指定・変更承諾を承諾いたします。



長 4.00m (148.9")
幅 70.30m (699.14")

20
土地面積 3030㎡
道路幅員 699.14

道路の位置の指定取消台帳		地 区
指定年月日・番号	昭和41年12月20日 第2493号	姫 路 市
告示年月日・番号	昭和42年1月27日 兵庫県告示第120号	
申請者住所氏名		

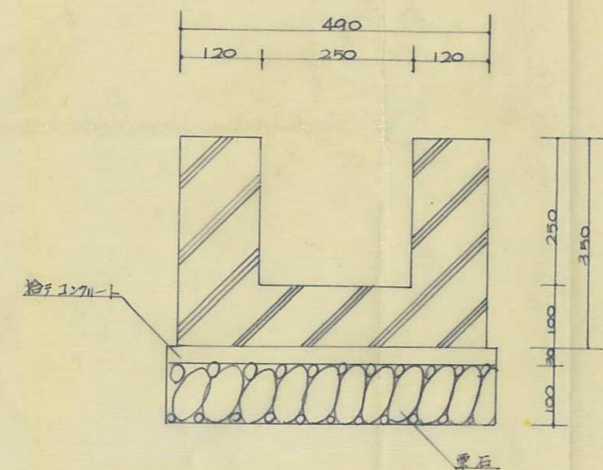
承 諾 書

この図面記載のとおり道路の位置の指定・変更・廃止を承諾いたします。

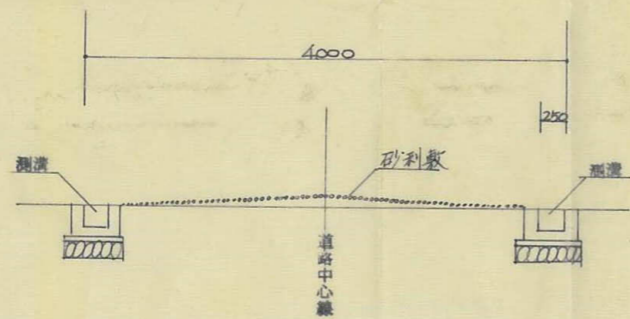
昭和42年 〇月 〇日

[Redacted Signature]

[Redacted Signature]



側溝断面図 S=1:10



道路断面図 S=1:50

中身 4.00 (161^m)
面積 5.042.98^m (674.1^m)



26

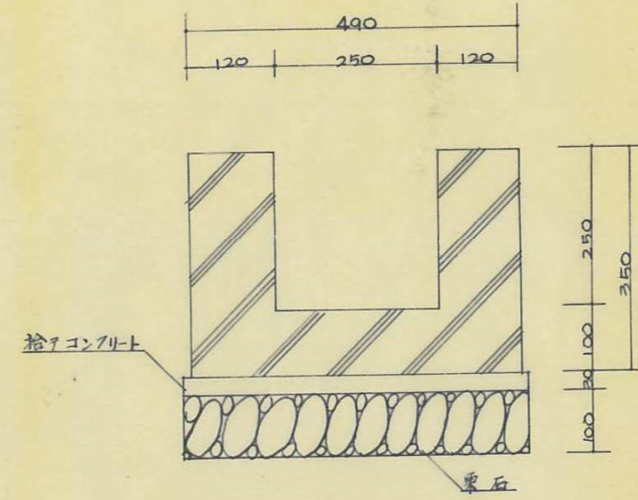
2.41
2493

21

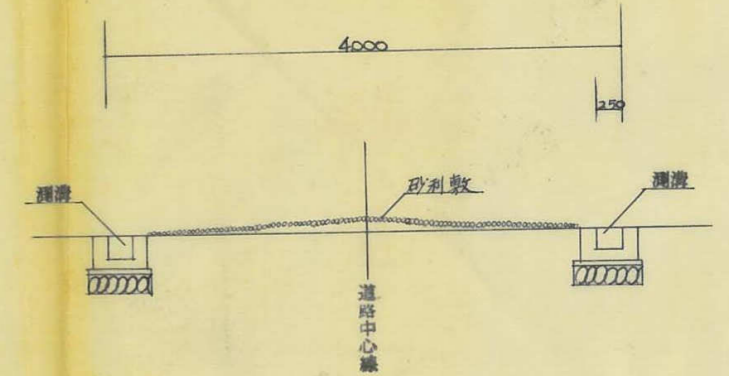
道路の位置の指定取消台帳		地 区
指定年月日・番号	昭和41年12月20日 第2494号	姫路市
告示年月日・番号	昭和42年1月27日 兵庫県告示第120号	

承諾書

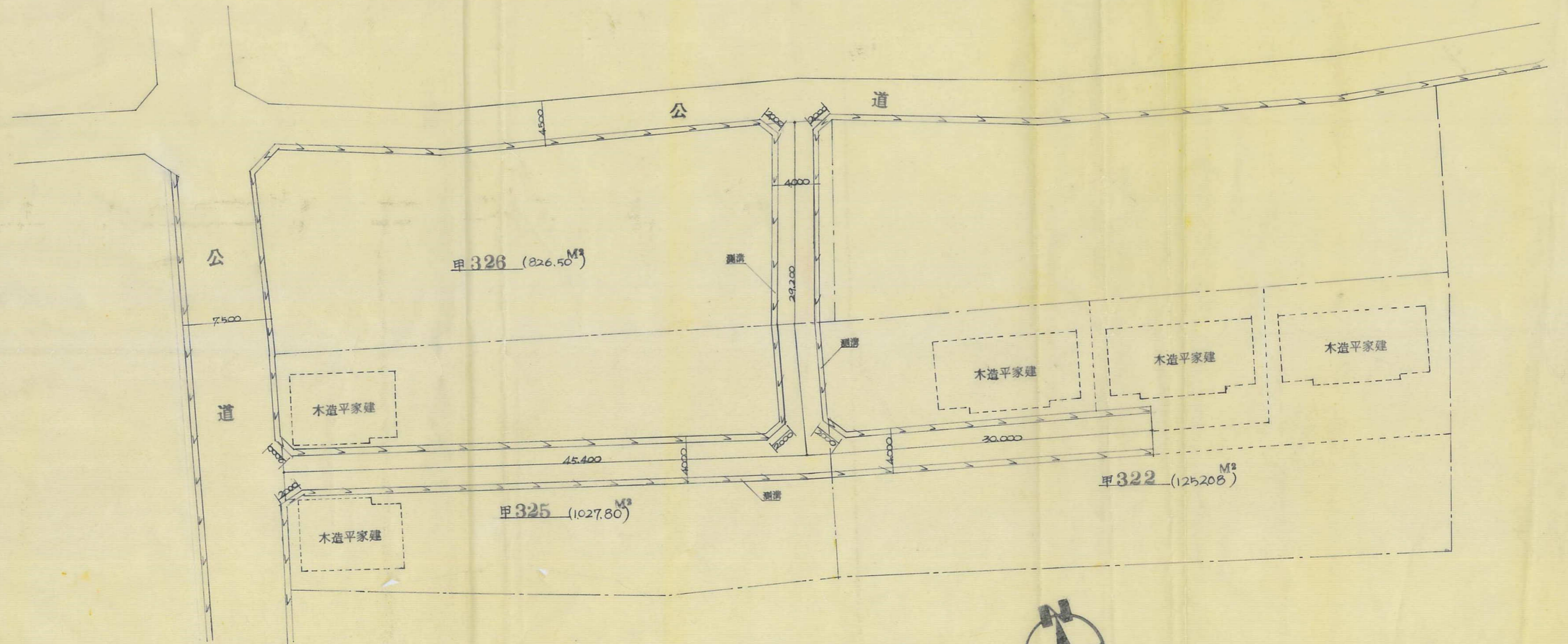
この図面記載のとおり道路の位置の指定・変更・廃止を承諾いたします。



側溝断面図 1:10



道路断面図 1:50



SCALE 1:300



中量 400m (104.6m)
面積 3106.38m² (303.50m²)

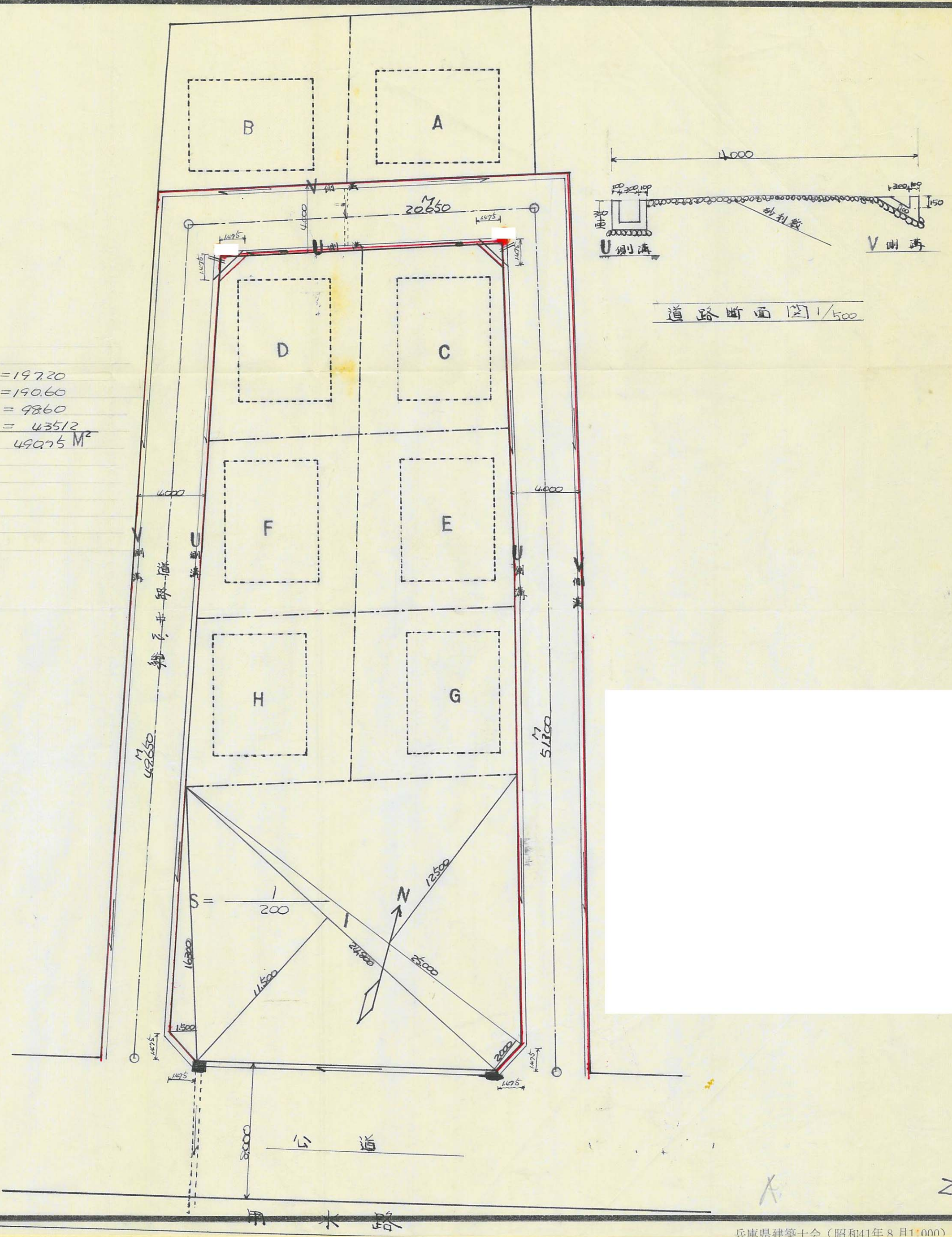
道路の位置の指定取消台帳		地 区
指定年月日・番号	昭和41年12月20日 第3495号	姫 路 市
告示年月日・番号	昭和42年1月27日 兵庫県告示第120号	

22

承 諾 書

この図面記載のとおり道路の位置の指定・変更・廃止を承諾いたします。

道路面積
 $(51.30 - 2.0) \times 4.0 = 197.20$
 $(49.65 - 2.0) \times 4.0 = 190.60$
 $(20.65 + 4.0) \times 4.0 = 98.60$
 $2(14.75 \times 14.75) = 435.12$
 計 490.75 M²

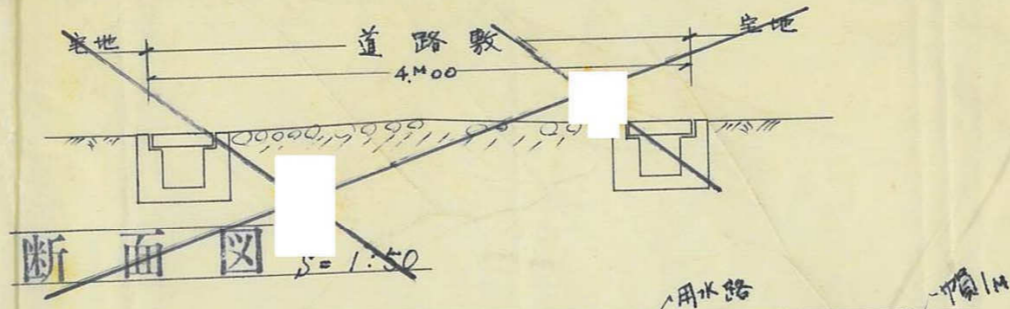
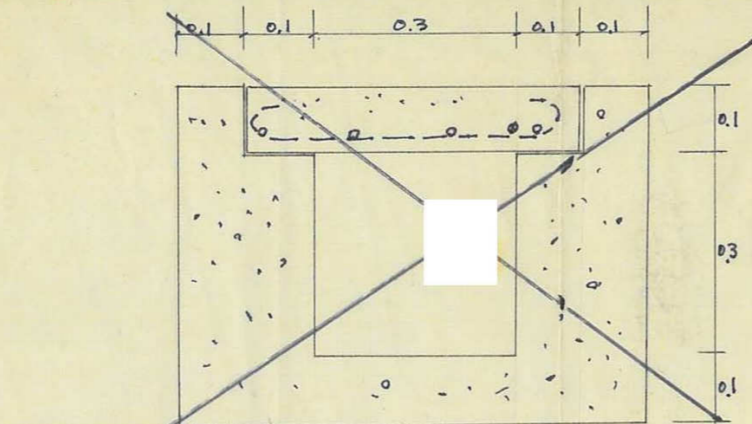


巾員 4.00m (121.64m)
 面積 1133.1m² (490.75m²)

道路の位置の指定取消台帳		地 区
指定年月日・番号	昭和41年12月20日 第2496号	姫路市
告示年月日・番号	昭和42年1月27日 兵庫県告示第120号	

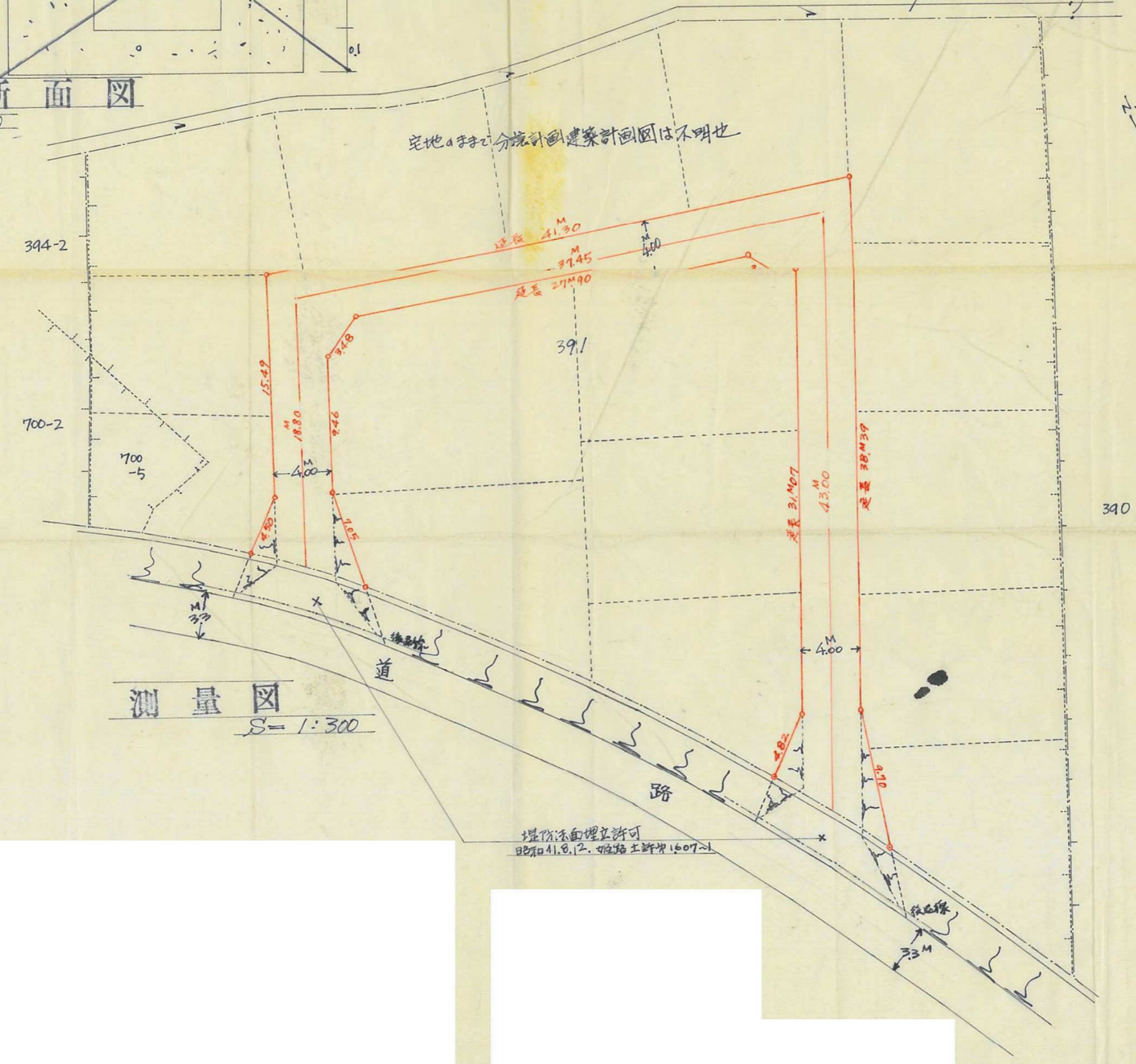
承諾書

この図面記載のとおり道路の位置の指定・変更・廃止を承諾いたします。

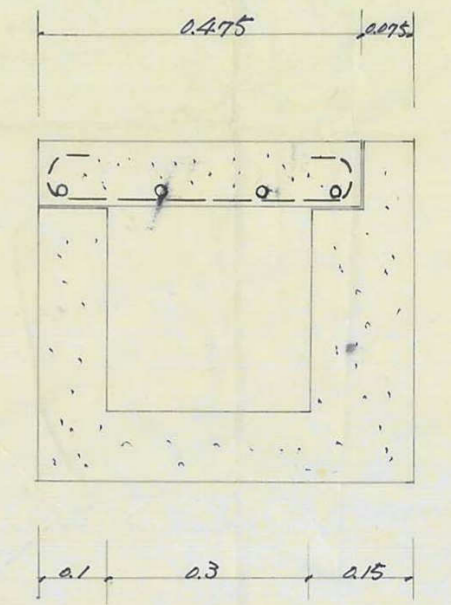
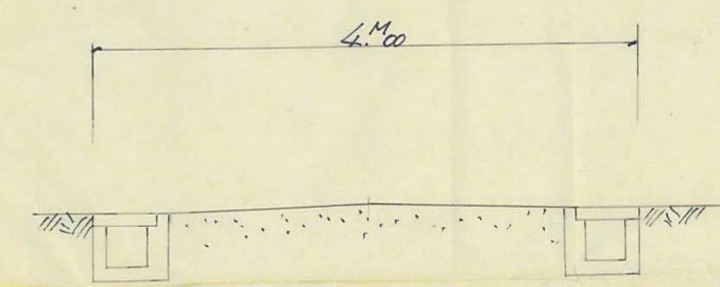


側溝断面図 S=1:100

空地の持ち分及び建築計画図は不明也



断面図 S=1:50



側溝断面図 S=1:10

中員 4.00^m (99.25^m)
面積 3055.21^m² (471.39^m²)

一団地面積 3055.21^m² 道路面積 431.39^m²

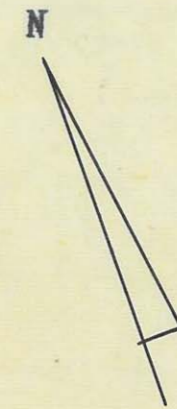
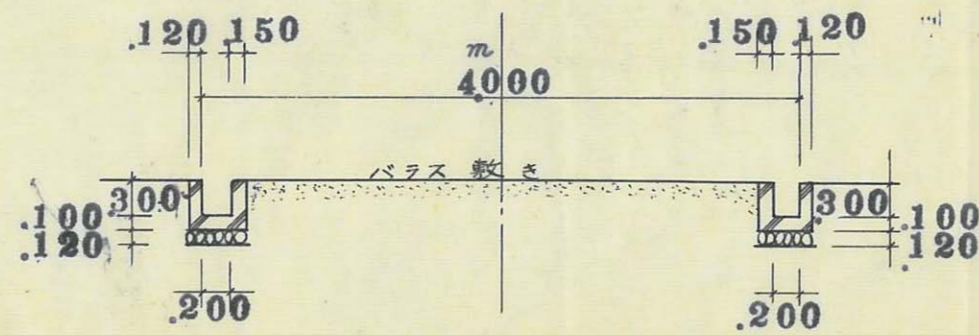
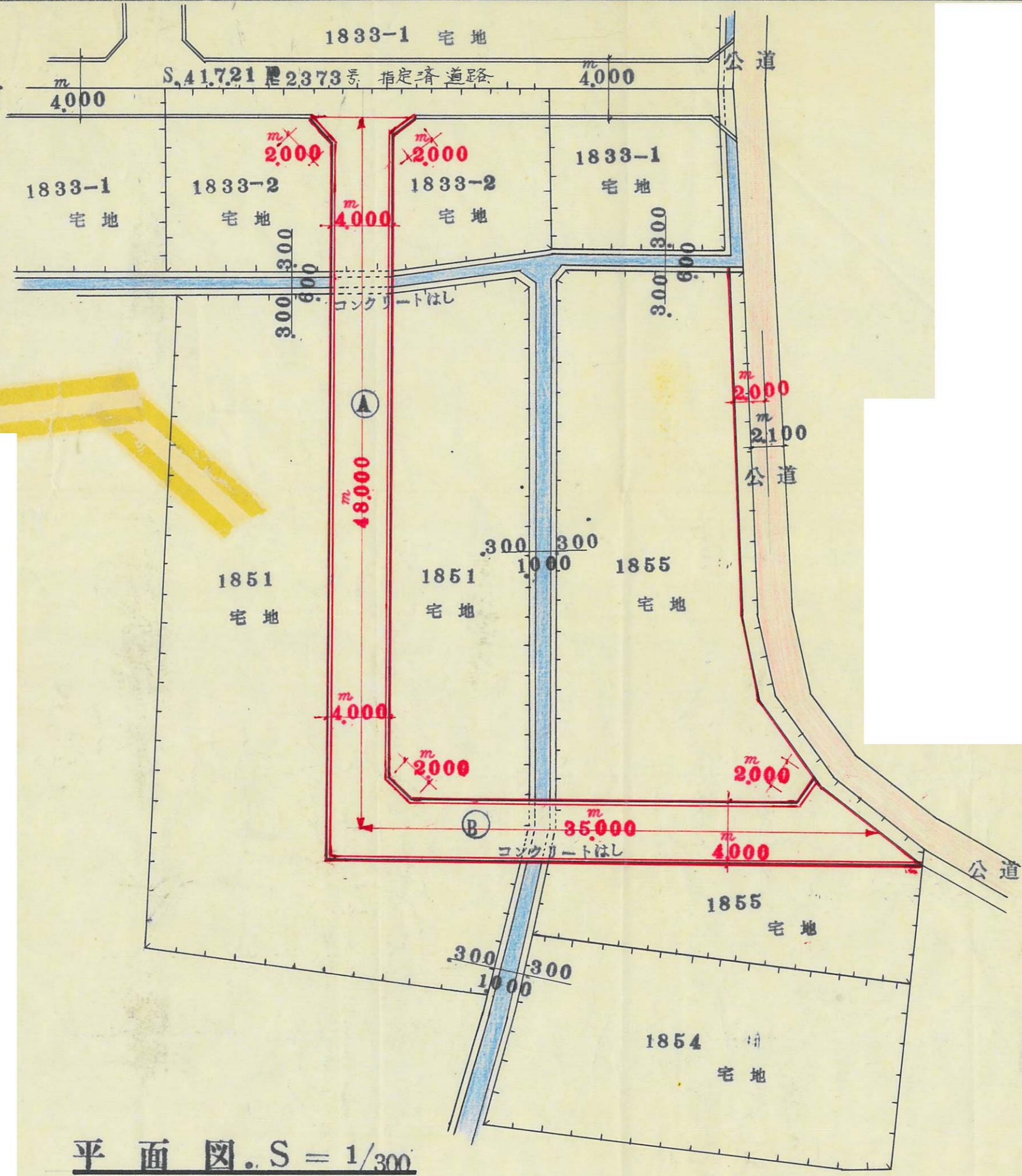
23

24

道路の位置の指定取消台帳		地 区
指定年月日・番号	昭和 41.12.28 日 第 2503 号	姫 路 市
告示年月日・番号	昭和 42. 1.27 日 兵 第 120 号	
申請者住所氏名		

承 諾 書

この図面記載のとおり道路の位置の指定・変更・廃止を承諾いたします。



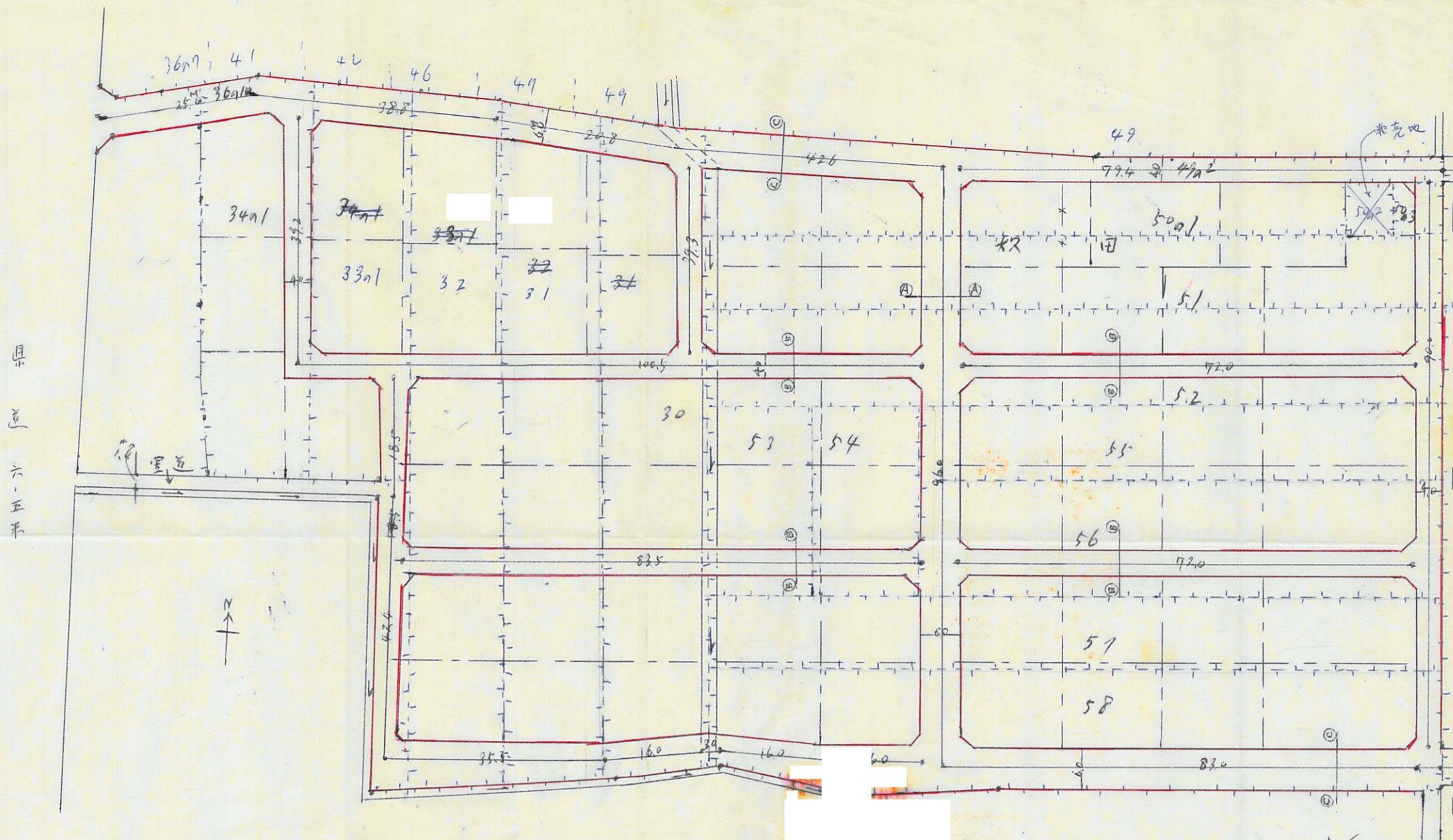
27

B.41
2503

道路の位置の指定取消台帳		地 区
指定年月日・番号	昭和 42. 1月11日 2521号	姫 路 市
告示年月日・番号	昭和 42. 3月17日 兵庫県 第314号	
申請者住所氏名		

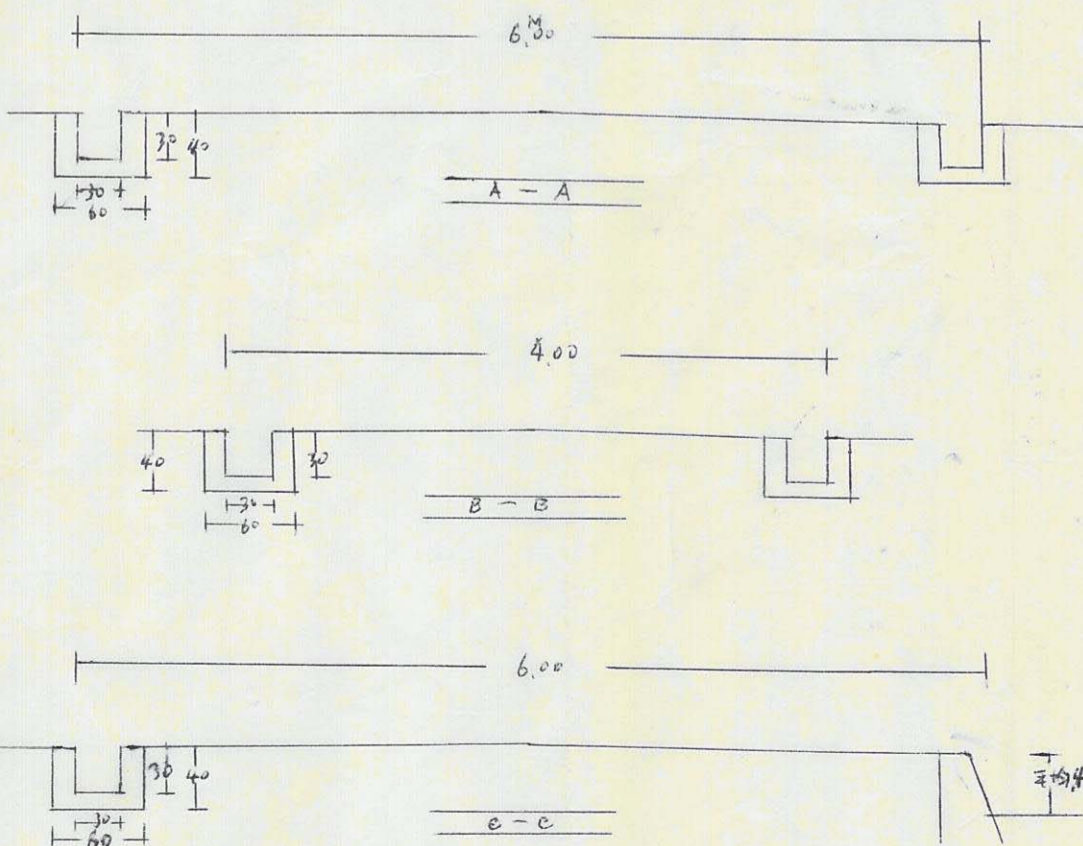
承 諾 書

この図面記載のとおり道路の位置の指定・変更・廃止を承諾いたします。



道路面積
4.9354 m²

断面図 1/50



A

道路の位置の指定取消台帳

地 区

指定年月日・番号 昭和42年1月28日 第2527号
告示年月日・番号 昭和42年3月17日 兵庫県告示第314号

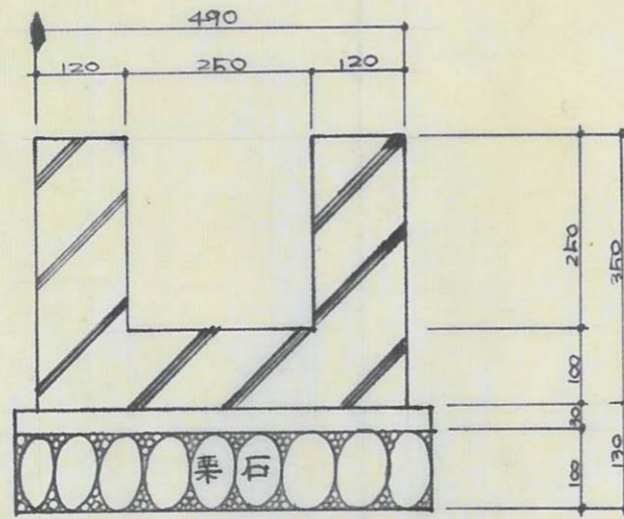
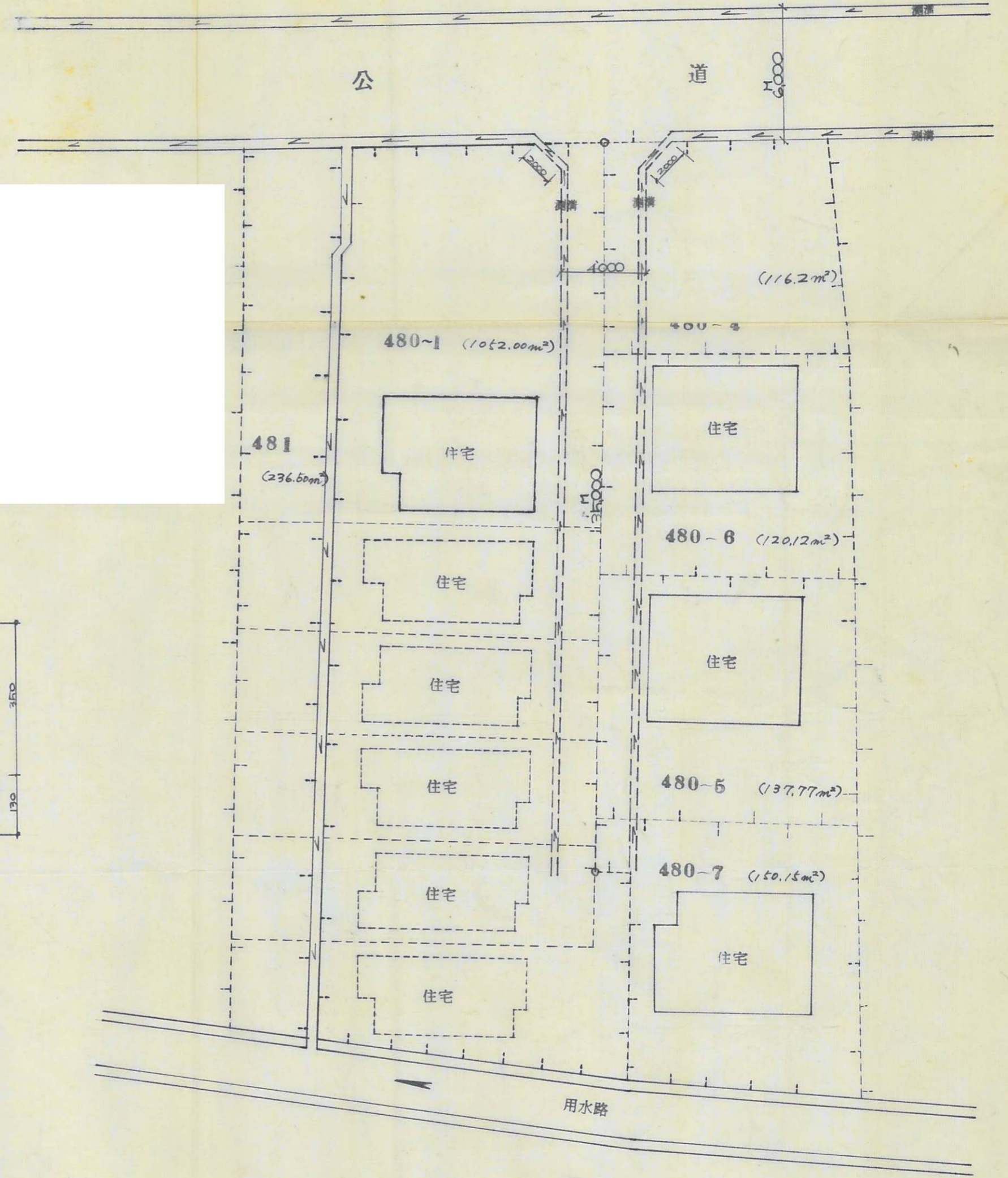
姫路市

承 諾 書

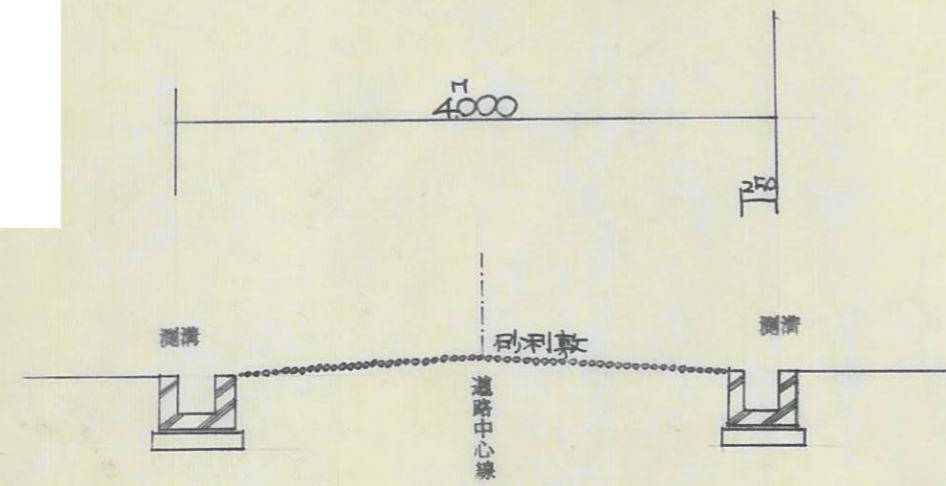
この図面記載のとおり道路の位置の指定・変更 申上を承諾いたします。

昭和41年12月 日

附近見取図



側溝 詳細図 1/10



道路 断面図 1/50

SCALE 1:200



29

2527

27

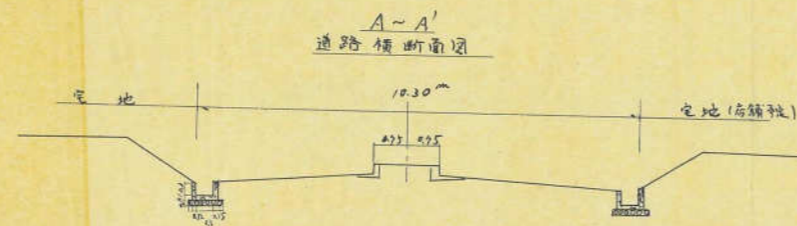
道路の位置の指定取消台帳

指定年月日・番号	昭和 42.2.3 第 2534	地 区	姫路市
告示年月日・番号	昭和 42.3.17 第 814 号		
申請者住所氏名			

承諾書

この図面記載のとおり道路の位置の指定・変更・廃止を承諾いたします。

昭和 年 月 日



32

道路の位置の指定取消台帳		地 区
指定年月日・番号	昭和 42年2月8日 2549号	姫 路 市
告示年月日・番号	昭和 42年3月17日 兵庫県告示第 314号	
申請者住所氏名		

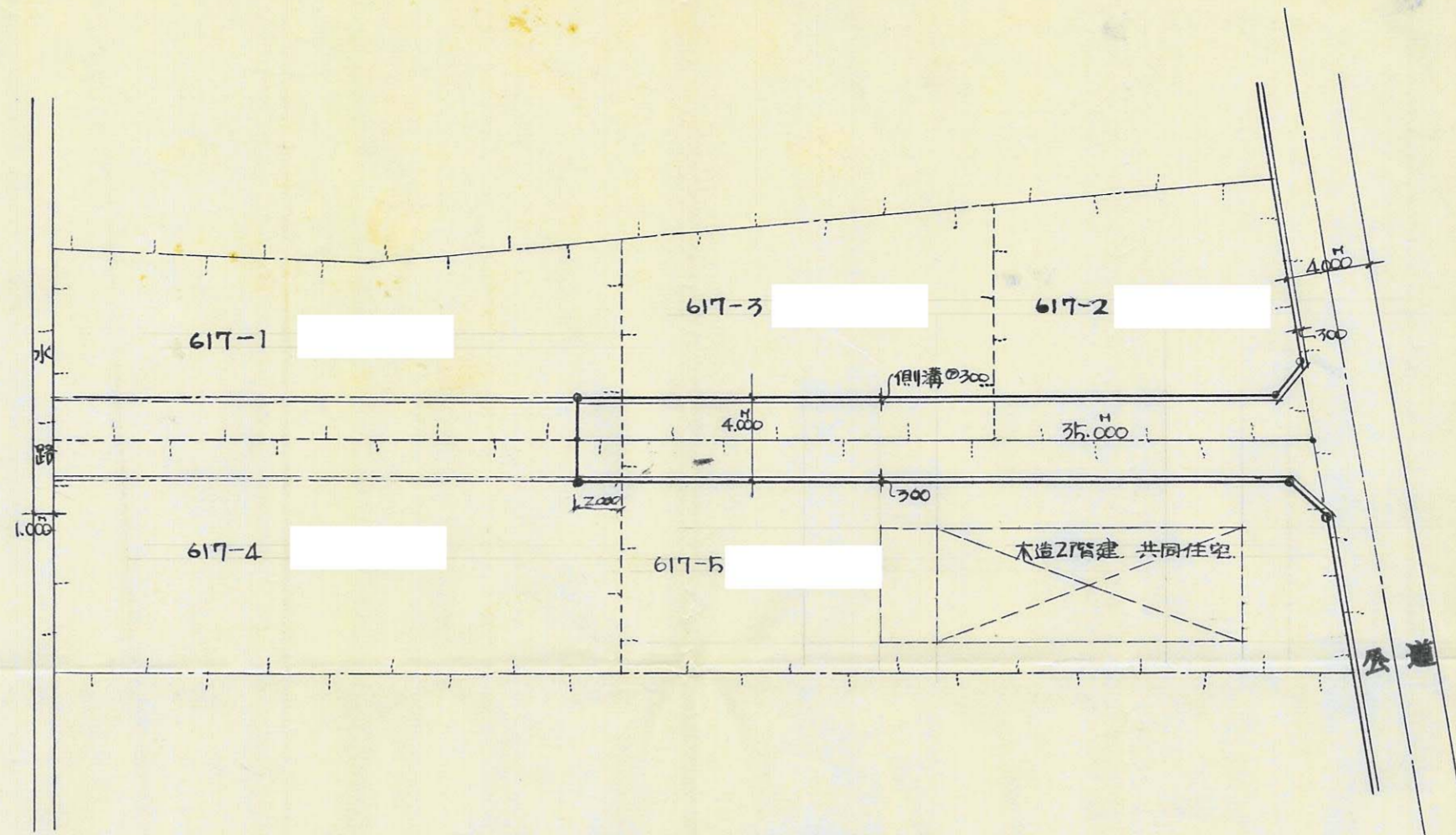
承 諾 書

この図面記載のとおり道路の位置の指定・変更・廃止を承諾いたします。

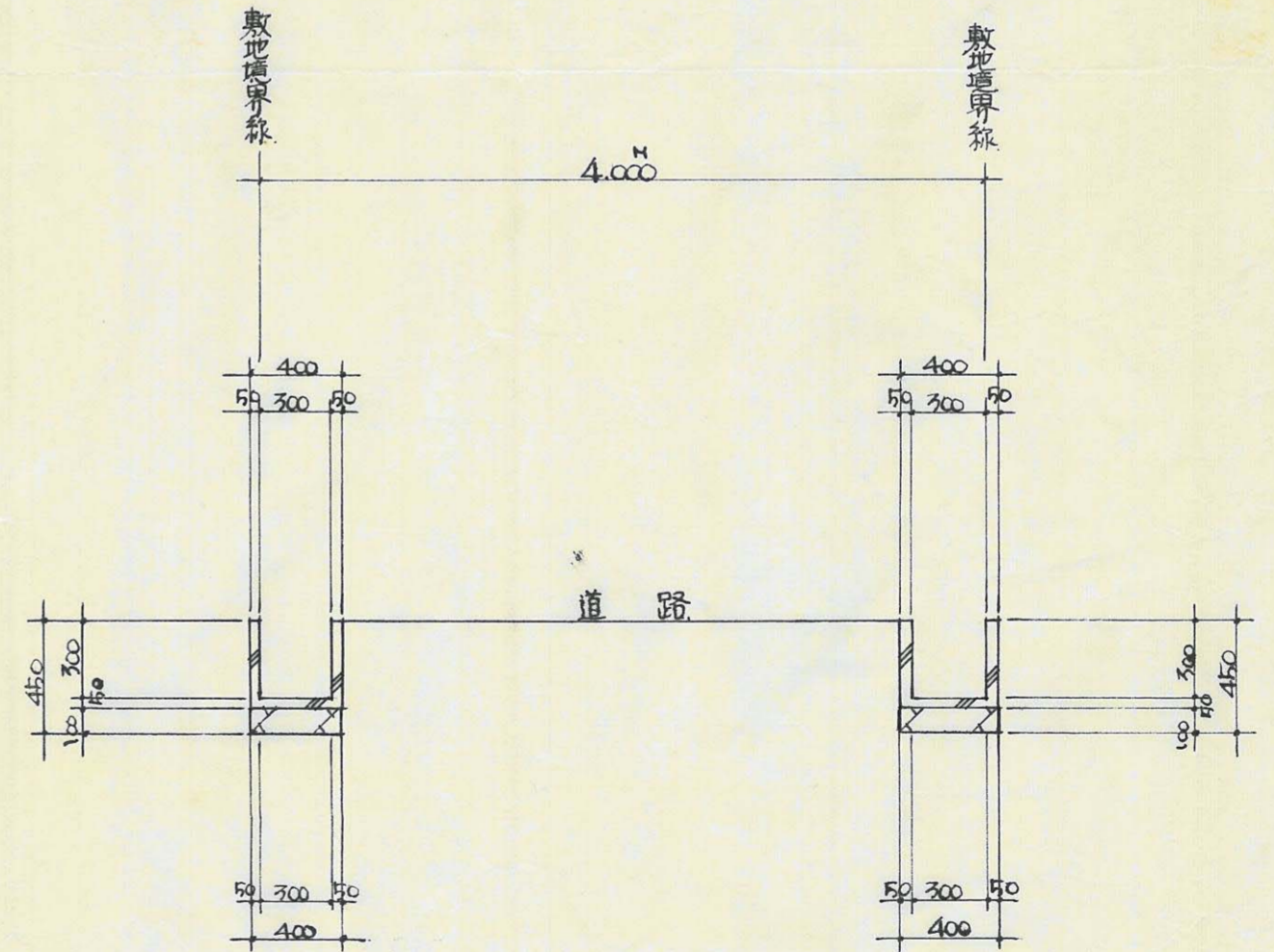
[Redacted]

[Redacted]

備	(上記承諾に関する特記事項を記入してください。)
考	申請道路延長 35.000 巾 4.000 地目、宅地。 側溝の雨水は水路へ排水するので何ら支障ありません。



道路位置図 S=1:300



道路断面図 S=1:30

B

29

33

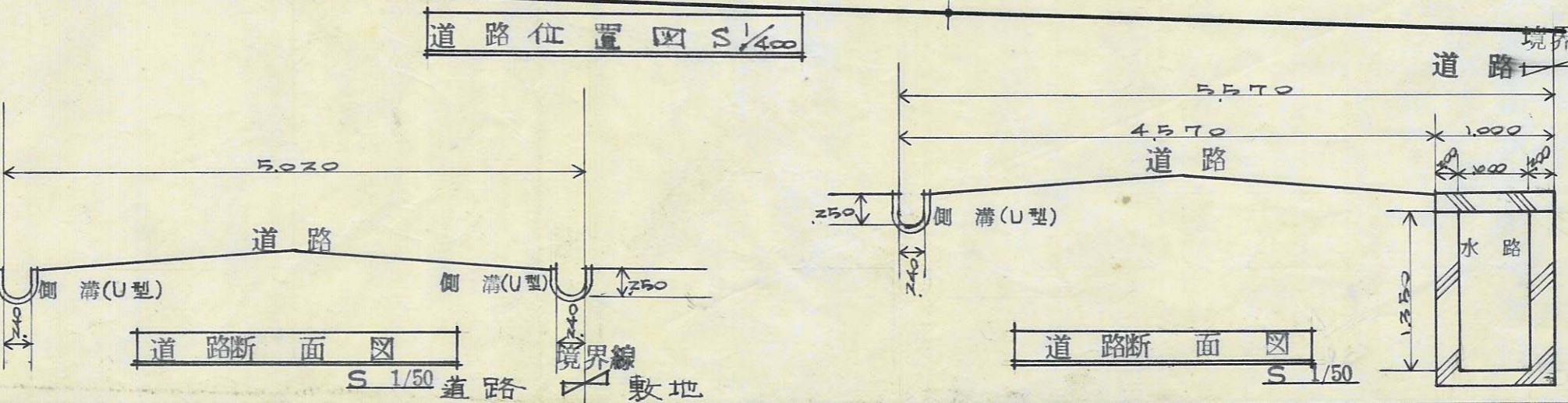
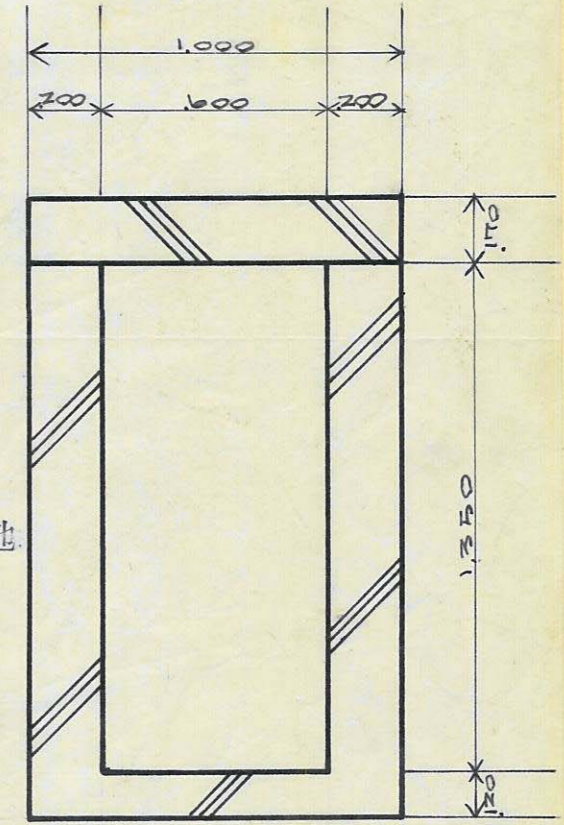
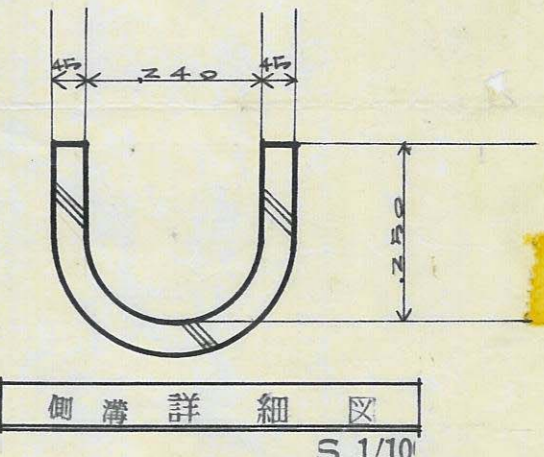
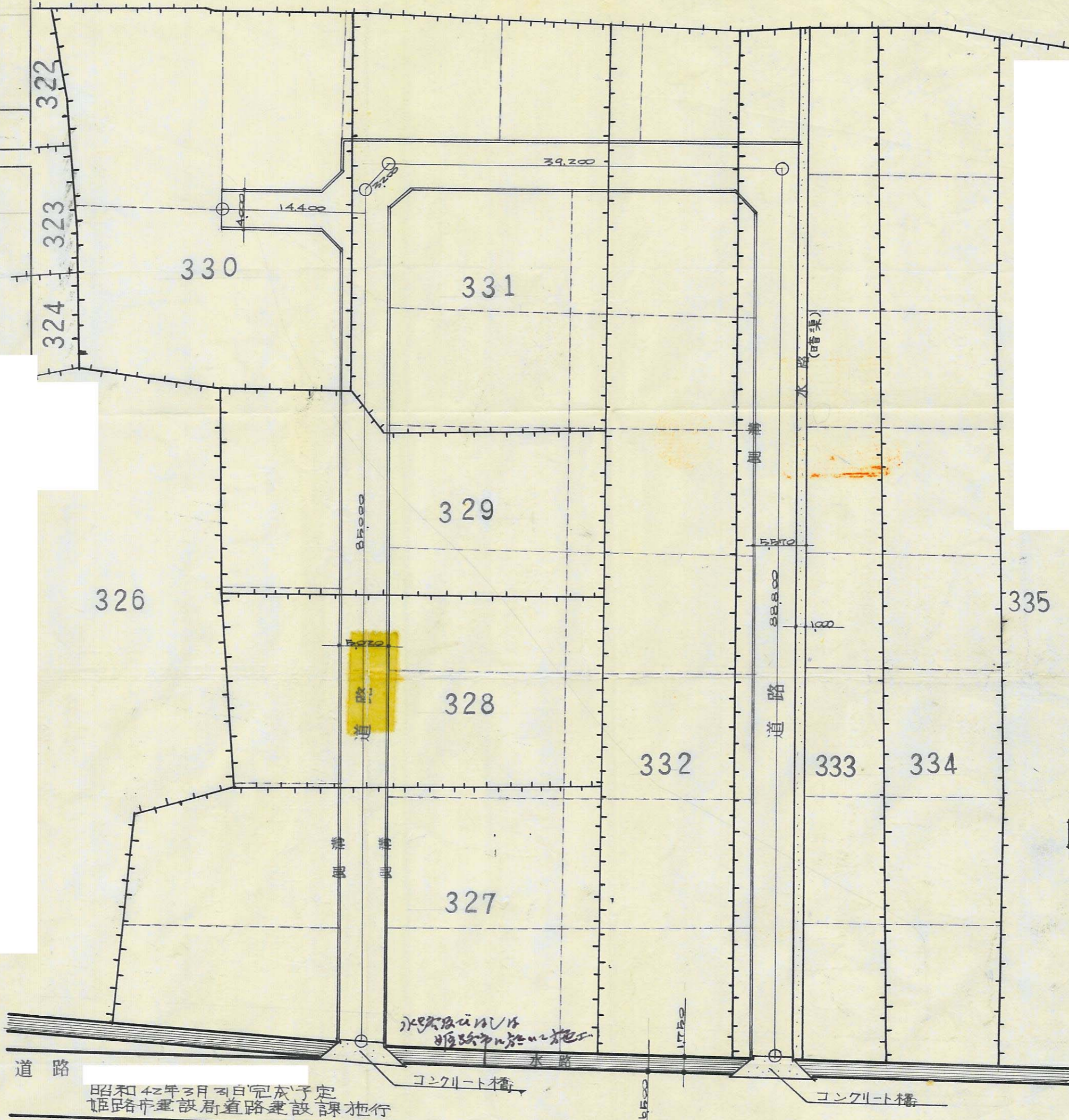
道路の位置の指定取消台帳

指定年月日・番号 昭和42年3月9日 第2564号
 告示年月日・番号 昭和42年6月6日 兵庫県告示第590号
 申請者住所氏名

地区
 姫路市

承諾書

この図面記載のとおり道路の位置の指定・変更・廃止を承諾いたします。



道路延長

25,000
14,400
3,200
39,200
82,800
計 230,600

昭和42年3月31日完了予定
 姫路市建設局道路建設課施行

34

道路の位置の指定取消台帳		地 区
指定年月日・番号	昭和42年3月14日 2566号	姫路市
告示年月日・番号	昭和42年6月6日 兵庫県告示第590号	



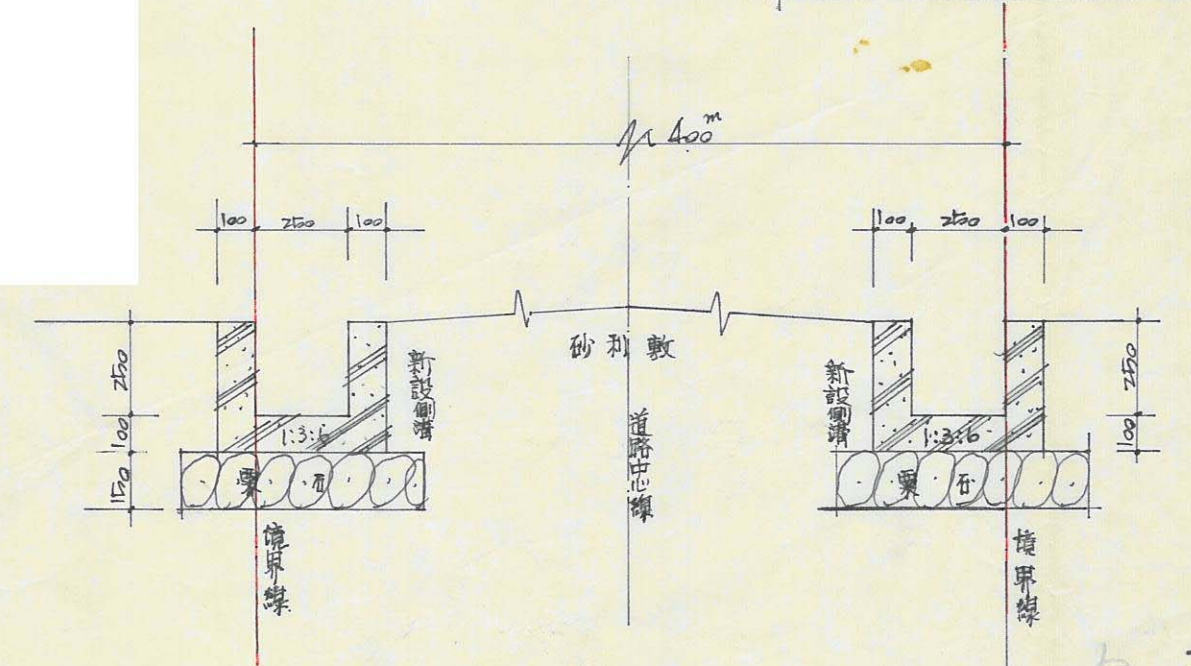
平面図

SCALE 1:200



断面図

SCALE 1:20



31

5.41
25-66